

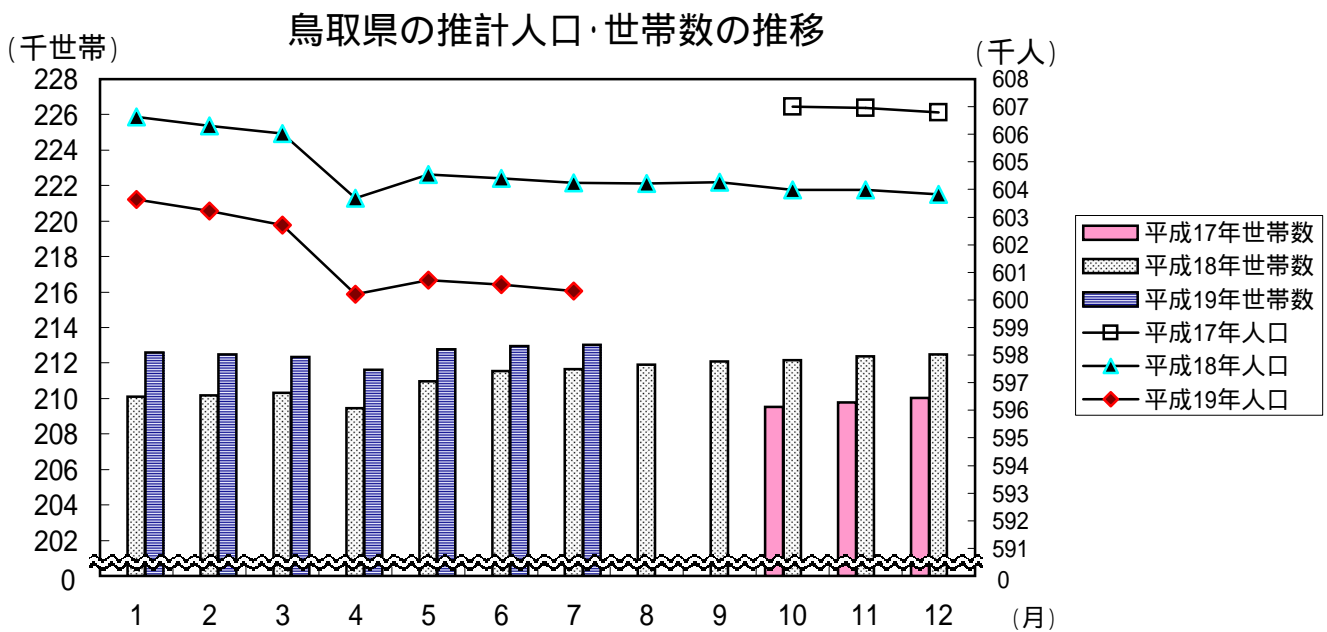
# 鳥取県人口移動調査結果速報

## 《平成19年7月1日現在》

推計人口及び推計世帯数は、平成17年国勢調査を基準として推計したものです。

推計人口	600,324人
	(男286,559人、女313,765人)
推計世帯数	213,014世帯

推計人口は、前月と比べ239人の減少。  
 出生数は、前年同月と比べ59人の減少。  
 県外転出数は、前年同月と比べ52人の増加。



(単位:人、世帯、%)

区分	平19・7・1	平19・6・1	平18・7・1	対前月		対前年同月	
				増減数	増減率	増減数	増減率
推計人口	600,324	600,563	604,253	-239	-0.04	-3,929	-0.65
男	286,559	286,693	288,819	-134	-0.05	-2,260	-0.78
女	313,765	313,870	315,434	-105	-0.03	-1,669	-0.53
推計世帯数	213,014	212,951	211,653	63	0.03	1,361	0.64
自然増減	-74	-109	-23				
出生数	389	465	448	-76		-59	
死亡数	463	574	471	-111		-8	
社会増減	-165	-35	-119				
転入数	669	914	663	-245		6	
転出数	834	949	782	-115		52	

上表の転入、転出は県外を対象としたものの数値である。

# 6 月中の市町村別人口動態

人口増加市町村  
( 4 市町村 )

市町村	増減数 (前月比)
鳥取市	13
日吉津村	6
日南町	2
三朝町	2

人口減少市町村  
( 15 市町 )

市町村	増減数 (前月比)
米子市	-53
倉吉市	-49
境港市	-32
湯梨浜町	-25
岩美町	-21
若桜町	-17
琴浦町	-16
南頭町	-15
八大町	-14
山耆町	-9
智頭町	-6
北栄町	-2
日野町	-1
江府町	-1

県計

239人減少

## 人口と世帯数の月別推移

年月日	総数	人口			世帯数		一世帯 当たり 人員
		前1ヶ月間の増減数			総世帯数	月間増減数	
		人口増加	自然増減	社会増減			
H7 10.1	614,929	-	-	-	189,405	-	3.25
H12 10.1	613,289	-	-	-	201,067	-	3.05
H17 10.1	607,012	-	-	-	209,541	-	2.90
11.1	606,948	-64	-145	81	209,795	254	2.89
12.1	606,787	-161	-81	-80	210,027	232	2.89
H18 1.1	606,631	-156	-173	17	210,112	85	2.89
2.1	606,310	-321	-222	-99	210,186	74	2.88
3.1	606,018	-292	-145	-147	210,320	134	2.88
4.1	603,677	-2,341	-108	-2,233	209,456	-864	2.88
5.1	604,555	878	-99	977	210,976	1,520	2.87
6.1	604,395	-160	-53	-107	211,529	553	2.86
7.1	604,253	-142	-23	-119	211,653	124	2.85
8.1	604,216	-37	-66	29	211,908	255	2.85
9.1	604,266	50	-2	52	212,101	193	2.85
10.1	603,987	-279	-72	-207	212,177	76	2.85
11.1	603,994	7	-41	48	212,377	200	2.84
12.1	603,825	-169	-80	-89	212,498	121	2.84
H19 1.1	603,643	-182	-158	-24	212,578	80	2.84
2.1	603,218	-425	-206	-219	212,469	-109	2.84
3.1	602,717	-501	-174	-327	212,346	-123	2.84
4.1	600,209	-2,508	-217	-2,291	211,615	-731	2.84
5.1	600,707	498	-141	639	212,780	1,165	2.82
6.1	600,563	-144	-109	-35	212,951	171	2.82
7.1	600,324	-239	-74	-165	213,014	63	2.82

(注1) 平成7年10月～平成17年10月の人口と世帯数は国勢調査値、平成17年11月～平成19年6月の人口と世帯数は平成17年国勢調査を基準として推計したものである。

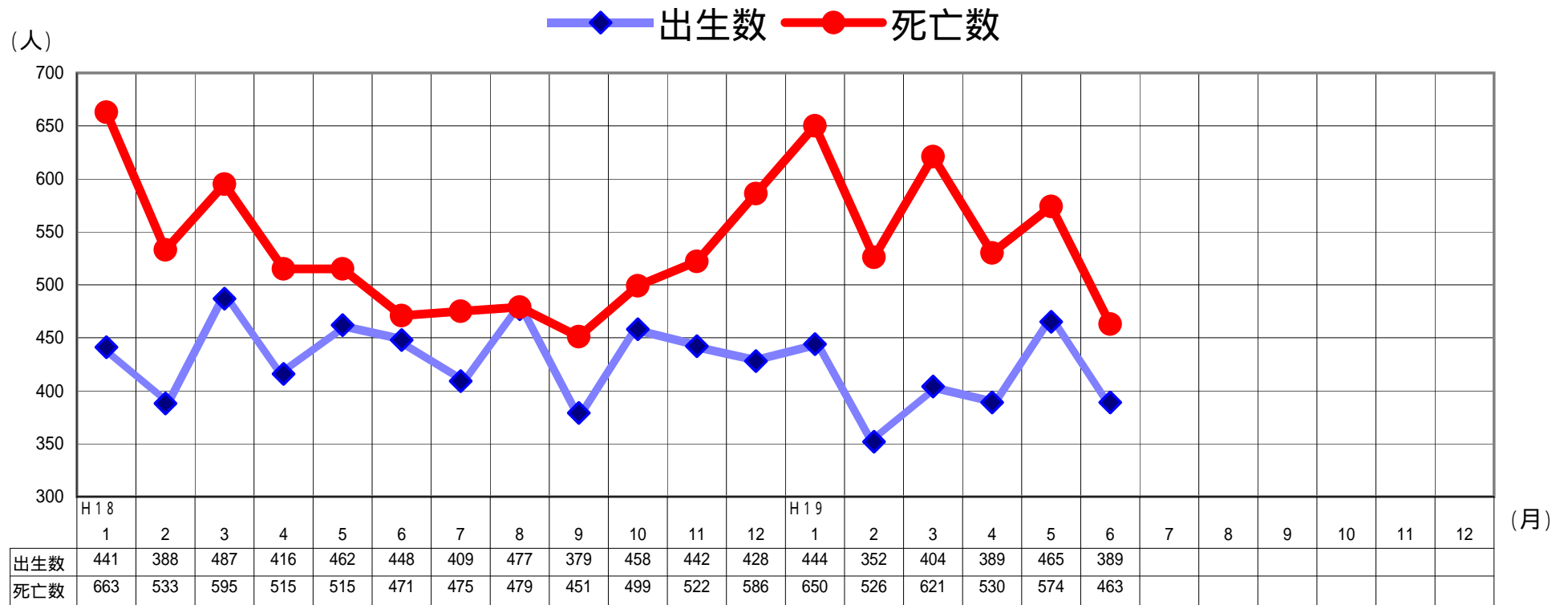
人 口 動 態 の 推 移

年 月	実 数 (人)							率 (対人口1000人比)			
	人口増減	自然増減	出生 死亡		社会増減	県外転入	県外転出	出生	死亡	転入	転出
			出生	死亡							
S 54年	4,714	3,593	8,267	4,674	1,121	17,073	15,952	13.8	7.8	28.5	26.6
55	3,566	3,236	8,196	4,960	330	16,183	15,853	13.6	8.2	26.8	26.2
56	2,701	3,196	8,006	4,810	-495	15,806	16,301	13.2	7.9	26.0	26.8
57	2,331	3,199	7,939	4,740	-868	15,215	16,083	13.0	7.8	24.9	26.4
58	1,899	3,247	8,238	4,991	-1,348	14,533	15,881	13.5	8.2	23.7	25.9
59	1,625	2,939	7,982	5,043	-1,314	14,127	15,441	13.0	8.2	23.0	25.1
60	1,304	2,657	7,508	4,851	-1,353	13,891	15,244	12.2	7.9	22.5	24.7
61	739	2,362	7,342	4,980	-1,623	13,208	14,831	11.9	8.1	21.4	24.1
62	259	2,179	6,989	4,810	-1,920	13,077	14,997	11.3	7.8	21.2	24.3
63	534	1,707	6,887	5,180	-1,173	13,233	14,406	11.2	8.4	21.4	23.3
H 元年	-27	1,450	6,400	4,950	-1,477	13,373	14,850	10.4	8.0	21.7	24.0
2	252	1,171	6,398	5,227	-919	14,142	15,061	10.4	8.5	23.0	24.5
3	-386	830	6,227	5,397	-1,216	14,020	15,236	10.1	8.8	22.8	24.8
4	-750	615	6,019	5,404	-1,365	13,633	14,998	9.8	8.8	22.1	24.4
5	-182	308	5,843	5,535	-490	13,891	14,381	9.5	9.0	22.6	23.4
6	897	513	6,042	5,529	384	14,139	13,755	9.8	9.0	23.0	22.4
7	610	-33	5,746	5,779	643	14,310	13,667	9.3	9.4	23.3	22.2
8	365	207	5,614	5,407	158	13,979	13,821	9.1	8.8	22.7	22.4
9	-78	-78	5,592	5,670	0	14,086	14,086	9.1	9.2	22.9	22.9
10	-100	15	5,643	5,628	-115	14,391	14,506	9.2	9.1	23.4	23.6
11	-368	-463	5,385	5,848	95	14,219	14,124	8.8	9.5	23.1	23.0
12	-346	-303	5,647	5,950	-43	14,209	14,252	9.2	9.7	23.2	23.2
13	-73	-192	5,633	5,825	119	14,528	14,409	9.2	9.5	23.7	23.5
14	-884	-476	5,382	5,858	-408	14,398	14,806	8.8	9.6	23.5	24.2
15	-1,347	-614	5,465	6,079	-733	13,636	14,369	8.9	10.0	22.3	23.5
16	-1,537	-876	5,307	6,183	-661	13,625	14,286	8.7	10.1	22.3	23.4
17	-2,832	-1,254	5,038	6,292	-1,578	12,807	14,385	8.3	10.4	21.1	23.7
18	-2,988	-1,069	5,235	6,304	-1,919	12,264	14,183	8.7	10.4	20.3	23.5
月別 (H18.1 ~ H18.12再掲)											
H18. 1	-321	-222	441	663	-99	648	747	8.6	12.9	12.6	14.5
2	-292	-145	388	533	-147	659	806	8.3	11.5	14.2	17.3
3	-2,341	-108	487	595	-2,233	2,037	4,270	9.5	11.6	39.7	83.3
4	878	-99	416	515	977	2,458	1,481	8.4	10.4	49.5	29.8
5	-160	-53	462	515	-107	782	889	9.0	10.0	15.2	17.3
6	-142	-23	448	471	-119	663	782	9.0	9.5	13.3	15.7
7	-37	-66	409	475	29	1,012	983	8.0	9.3	19.7	19.2
8	50	-2	477	479	52	1,010	958	9.3	9.3	19.7	18.7
9	-279	-72	379	451	-207	782	989	7.6	9.1	15.8	19.9
10	7	-41	458	499	48	850	802	8.9	9.7	16.6	15.6
11	-169	-80	442	522	-89	677	766	8.9	10.5	13.6	15.4
12	-182	-158	428	586	-24	686	710	8.3	11.4	13.4	13.8
H19. 1	-425	-206	444	650	-219	604	823	8.7	12.7	11.8	16.1
2	-501	-174	352	526	-327	655	982	7.6	11.4	14.2	21.2
3	-2,508	-217	404	621	-2,291	1,789	4,080	7.9	12.2	35.1	80.0
4	498	-141	389	530	639	2,476	1,837	7.9	10.7	50.1	37.2
5	-144	-109	465	574	-35	914	949	9.1	11.3	17.9	18.6
6	-239	-74	389	463	-165	669	834	7.9	9.4	13.6	16.9

(注)率(対人口1000人比)は次の式により、年率換算したものである。

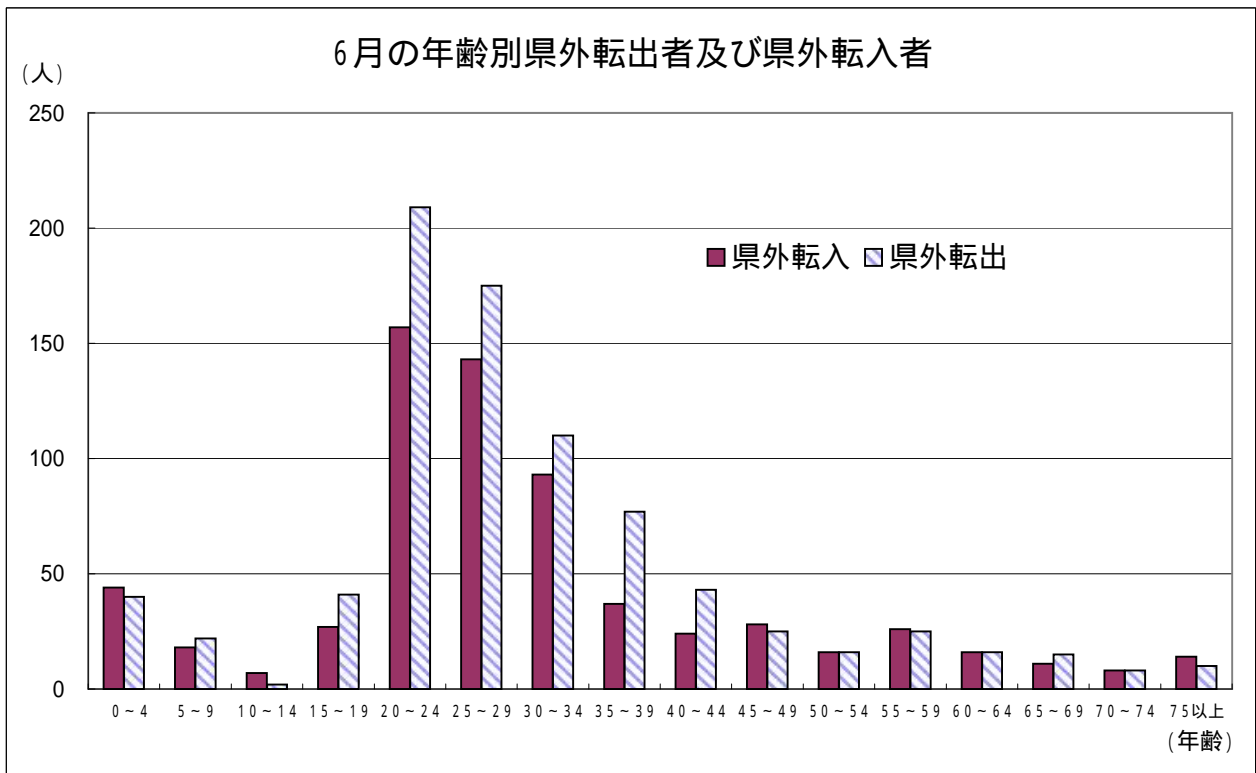
$$\text{率} = \text{月間件数} \div \text{月間日数} \times \text{年間日数} \div \text{月初人口} \times 1000$$

# 自然動態推移(出生数・死亡数)



### 6月の社会動態(年齢別、男女別県外転入及び県外転出者)

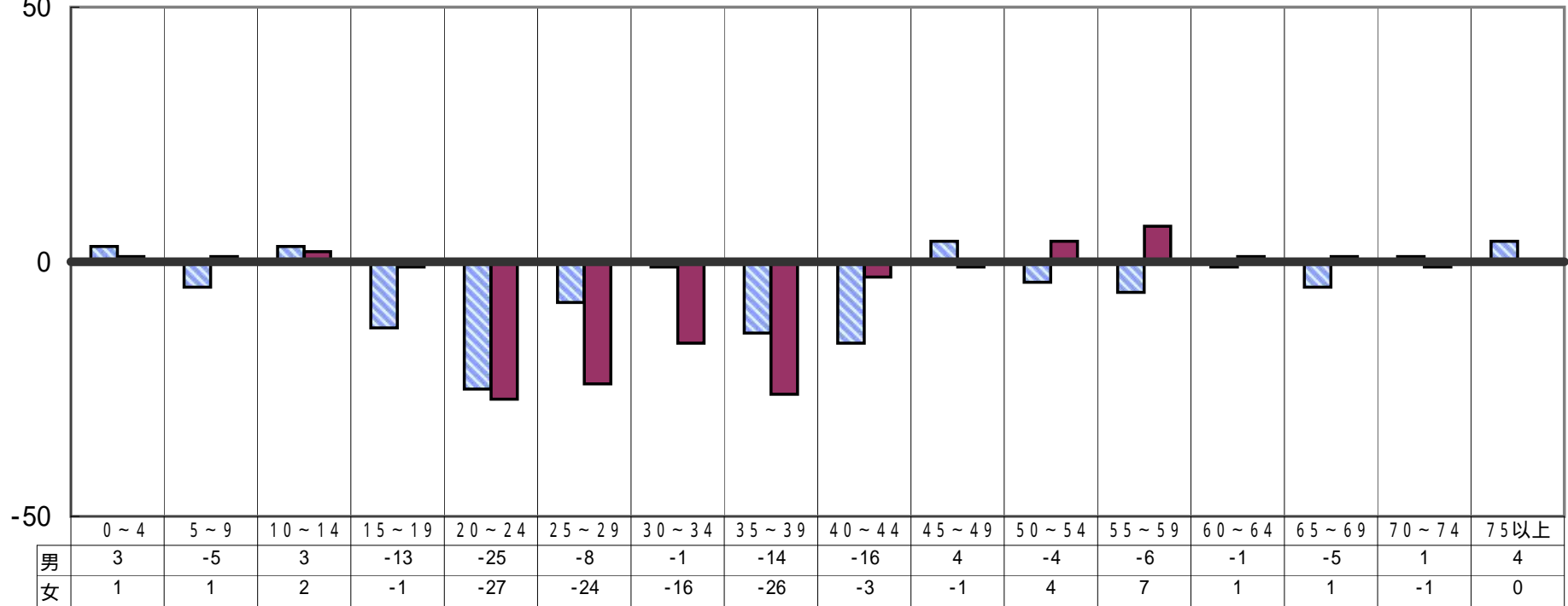
	県外転入			県外転出			転出入超過数(A) - (B)		
	男	女	計(A)	男	女	計(B)	男	女	総数
0～4歳	23	21	44	20	20	40	3	1	4
5～9歳	9	9	18	14	8	22	-5	1	-4
10～14歳	4	3	7	1	1	2	3	2	5
15～19歳	14	13	27	27	14	41	-13	-1	-14
20～24歳	80	77	157	105	104	209	-25	-27	-52
25～29歳	65	78	143	73	102	175	-8	-24	-32
30～34歳	43	50	93	44	66	110	-1	-16	-17
35～39歳	25	12	37	39	38	77	-14	-26	-40
40～44歳	15	9	24	31	12	43	-16	-3	-19
45～49歳	20	8	28	16	9	25	4	-1	3
50～54歳	8	8	16	12	4	16	-4	4	0
55～59歳	14	12	26	20	5	25	-6	7	1
60～64歳	9	7	16	10	6	16	-1	1	0
65～69歳	6	5	11	11	4	15	-5	1	-4
70～74歳	4	4	8	3	5	8	1	-1	0
75歳以上	6	8	14	2	8	10	4	0	4
計	345	324	669	428	406	834	-83	-82	-165



# 6月の転出入超過数

■ 男 ■ 女

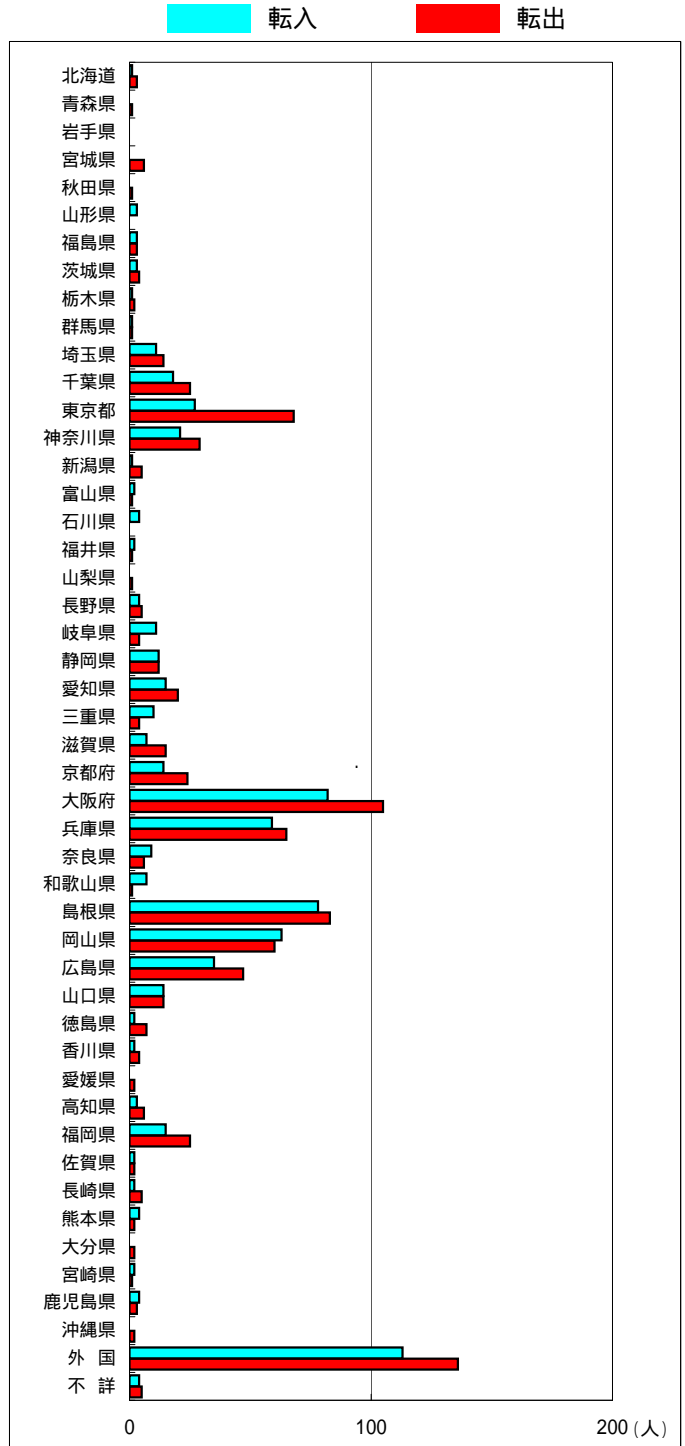
(人)  
50



(年齢)

### 6月の地域別県外転入出者数

	転入			転出		
	男	女	総数	男	女	総数
北海道	1	0	1	2	1	3
青森県	0	0	0	0	1	1
岩手県	0	0	0	0	0	0
宮城県	0	0	0	2	4	6
秋田県	0	0	0	1	0	1
山形県	0	0	0	2	1	3
福島県	2	1	3	1	2	3
茨城県	2	1	3	3	1	4
栃木県	0	1	1	1	1	2
群馬県	1	0	1	0	1	1
埼玉県	7	4	11	12	2	14
千葉県	12	6	18	14	11	25
東京都	16	11	27	41	27	68
神奈川県	13	8	21	13	16	29
新潟県	1	0	1	3	2	5
富山県	2	0	2	1	0	1
石川県	3	1	4	0	0	0
福井県	2	0	2	0	1	1
山梨県	0	1	1	0	0	0
長野県	2	2	4	3	2	5
岐阜県	6	5	11	4	0	4
静岡県	9	3	12	9	3	12
愛知県	10	5	15	12	8	20
三重県	4	6	10	3	1	4
滋賀県	5	2	7	10	5	15
京都府	4	10	14	15	9	24
大阪府	40	42	82	51	54	105
兵庫県	29	30	59	30	35	65
奈良県	5	4	9	3	3	6
和歌山県	4	3	7	0	1	1
島根県	41	37	78	44	39	83
岡山県	40	23	63	36	24	60
広島県	23	12	35	29	18	47
山口県	12	2	14	9	5	14
徳島県	1	1	2	2	5	7
香川県	1	1	2	2	2	4
愛媛県	0	0	0	1	1	2
高知県	3	0	3	0	6	6
福岡県	6	9	15	15	10	25
佐賀県	1	1	2	1	1	2
長崎県	1	1	2	4	1	5
熊本県	3	1	4	1	1	2
大分県	0	0	0	2	0	2
宮崎県	1	1	2	1	0	1
鹿児島県	1	3	4	0	3	3
沖縄県	0	0	0	0	2	2
外国	28	85	113	40	96	136
不詳	3	1	4	5	0	5
総数	345	324	669	428	406	834





平成19年7月1日現在市町村別推計人口及び平成19年6月人口動態

市町村	推計 世帯数	推計人口 (平成19年7月1日現在)			人口増減 (平成19年6月)			自然動態								社会動態											
		総数	男	女	総数	男	女	自然増減			出生		死亡		社会増減			転入				転出					
								総数	男	女	総数	うち男	総数	うち男	総数	男	女	総数	県外	うち男	県内	うち男	総数	県外	うち男	県内	うち男
県計	213,014	600,324	286,559	313,765	-239	-134	-105	-74	-51	-23	389	203	463	254	-165	-83	-82	1,095	669	345	426	195	1,260	834	428	426	195
市計	161,727	437,098	209,715	227,383	-121	-65	-56	19	3	16	316	161	297	158	-140	-68	-72	791	540	282	251	123	931	692	360	239	113
郡計	51,287	163,226	76,844	86,382	-118	-69	-49	-93	-54	-39	73	42	166	96	-25	-15	-10	304	129	63	175	72	329	142	68	187	82
東部地区	87,842	244,984	118,644	126,340	-41	-22	-19	3	-5	8	173	85	170	90	-44	-17	-27	368	254	136	114	52	412	297	150	115	55
中部地区	37,099	111,221	52,386	58,835	-89	-43	-46	-25	4	-29	73	49	98	45	-64	-47	-17	205	93	37	112	46	269	129	65	140	65
西部地区	88,073	244,119	115,529	128,590	-109	-69	-40	-52	-50	-2	143	69	195	119	-57	-19	-38	522	322	172	200	97	579	408	213	171	75
鳥取市	73,987	200,438	97,565	102,873	13	10	3	27	14	13	151	75	124	61	-14	-4	-10	305	226	121	79	38	319	255	130	64	33
米子市	56,512	149,136	70,703	78,433	-53	-28	-25	-5	-15	10	98	45	103	60	-48	-13	-35	339	232	123	107	57	387	303	157	84	36
倉吉市	18,217	51,610	24,202	27,408	-49	-28	-21	5	10	-5	45	29	40	19	-54	-38	-16	91	46	17	45	20	145	83	45	62	30
境港市	13,011	35,914	17,245	18,669	-32	-19	-13	-8	-6	-2	22	12	30	18	-24	-13	-11	56	36	21	20	8	80	51	28	29	14
岩美郡	4,098	12,911	6,102	6,809	-21	-11	-10	-8	-8	0	5	1	13	9	-13	-3	-10	19	12	8	7	3	32	16	5	16	9
岩美町	4,098	12,911	6,102	6,809	-21	-11	-10	-8	-8	0	5	1	13	9	-13	-3	-10	19	12	8	7	3	32	16	5	16	9
八頭郡	9,757	31,635	14,977	16,658	-33	-21	-12	-16	-11	-5	17	9	33	20	-17	-10	-7	44	16	7	28	11	61	26	15	35	13
若桜町	1,455	4,153	1,952	2,201	-17	-8	-9	-9	-5	-4	1	1	10	6	-8	-3	-5	4	1	1	3	0	12	6	1	6	3
智頭町	2,680	8,300	3,914	4,386	-2	0	-2	-6	-5	-1	3	1	9	6	4	5	-1	9	6	3	3	2	5	2	0	3	0
八頭町	5,622	19,182	9,111	10,071	-14	-13	-1	-1	-1	0	13	7	14	8	-13	-12	-1	31	9	3	22	9	44	18	14	26	10
東伯郡	18,882	59,611	28,184	31,427	-40	-15	-25	-30	-6	-24	28	20	58	26	-10	-9	-1	114	47	20	67	26	124	46	20	78	35
三朝町	2,516	7,323	3,432	3,891	2	0	2	3	6	-3	8	7	5	1	-1	-6	5	13	7	2	6	2	14	5	4	9	6
湯梨浜町	5,526	17,407	8,321	9,086	-25	-10	-15	-13	-6	-7	7	5	20	11	-12	-4	-8	34	8	5	26	11	46	20	9	26	11
琴浦町	6,016	19,052	8,933	10,119	-16	-4	-12	-15	-3	-12	7	5	22	8	-1	-1	0	29	18	8	11	4	30	8	3	22	10
北栄町	4,824	15,829	7,498	8,331	-1	-1	0	-5	-3	-2	6	3	11	6	4	2	2	38	14	5	24	9	34	13	4	21	8
西伯郡	13,829	45,703	21,427	24,276	-24	-18	-6	-25	-19	-6	21	11	46	30	1	1	0	92	36	20	56	26	91	44	24	47	21
日吉津村	973	3,166	1,467	1,699	6	5	1	-1	0	-1	0	0	1	0	7	5	2	15	6	3	9	5	8	4	2	4	1
大山町	5,545	18,449	8,678	9,771	-9	-7	-2	-3	-3	0	12	6	15	9	-6	-4	-2	28	9	3	19	9	34	20	11	14	5
南部町	3,647	11,987	5,619	6,368	-15	-13	-2	-11	-12	1	5	2	16	14	-4	-1	-3	26	10	6	16	8	30	15	7	15	8
伯耆町	3,664	12,101	5,663	6,438	-6	-3	-3	-10	-4	-6	4	3	14	7	4	1	3	23	11	8	12	4	19	5	4	14	7
日野郡	4,721	13,366	6,154	7,212	0	-4	4	-14	-10	-4	2	1	16	11	14	6	8	35	18	8	17	6	21	10	4	11	4
日南町	2,154	5,812	2,666	3,146	2	-3	5	-8	-6	-2	1	0	9	6	10	3	7	16	7	3	9	2	6	4	1	2	1
日野町	1,466	4,045	1,862	2,183	-1	2	-3	-1	0	-1	1	1	2	1	0	2	-2	7	3	0	4	3	7	4	1	3	0
江府町	1,101	3,509	1,626	1,883	-1	-3	2	-5	-4	-1	0	0	5	4	4	1	3	12	8	5	4	1	8	2	2	6	3