

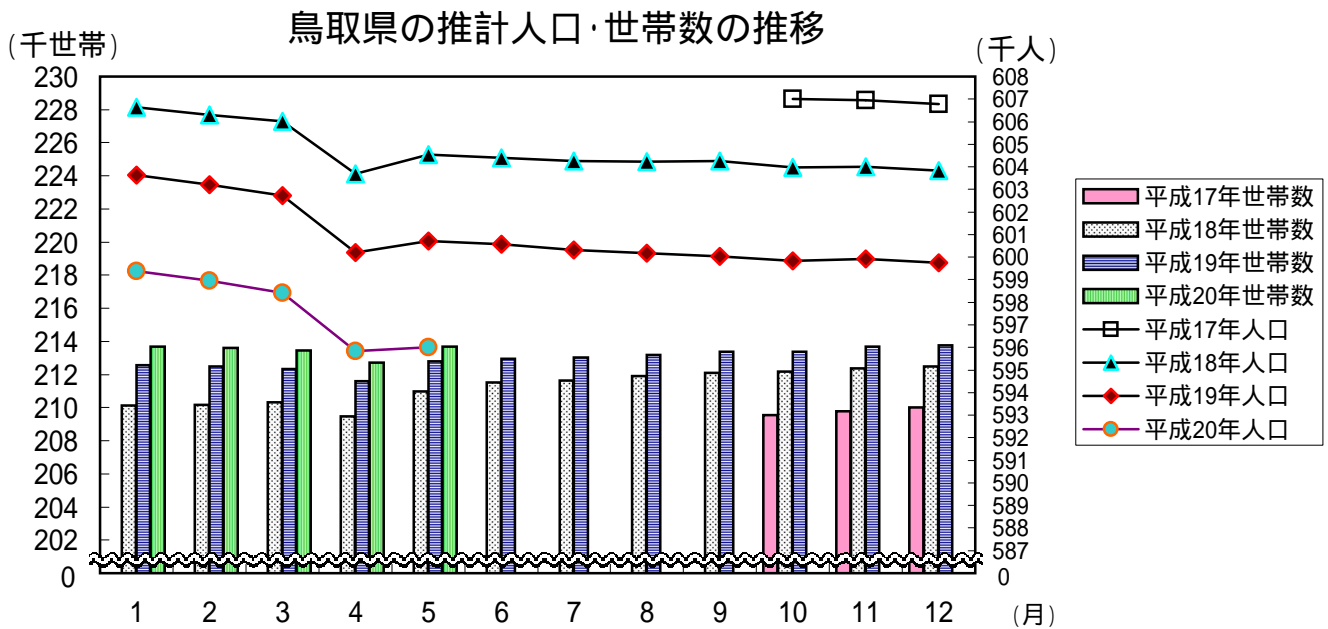
鳥取県人口移動調査結果速報

《平成20年5月1日現在》

推計人口及び推計世帯数は、平成17年国勢調査を基準として推計したものです。

推計人口 596,017 人
 (男 284,442人、女 311,575人)
 推計世帯数 213,694 世帯

推計人口は、前月と比べ173人増加しました。
 人口増の内訳は、自然減が200人で、社会増が373人でした。
 前年同月と比べ、社会増の幅が減少したのは、県外転入数が減少したためです。



(単位:人、世帯、%)

区 分	平20・5・1	平20・4・1	平19・5・1	対 前 月		対 前 年 同 月	
				増減数	増減率	増減数	増減率
推計人口	596,017	595,844	600,707	173	0.03	-4,690	-0.78
男	284,442	284,234	286,844	208	0.07	-2,402	-0.84
女	311,575	311,610	313,863	-35	-0.01	-2,288	-0.73
推計世帯数	213,694	212,713	212,780	981	0.46	914	0.43
自然増減	-200	-219	-141				
出生数	377	384	389	-7		-12	
死亡数	577	603	530	-26		47	
社会増減	373	-2,367	639				
転入数	2,195	1,831	2,476	364		-281	
転出数	1,822	4,198	1,837	-2,376		-15	

上表の転入、転出は県外を対象としたものの数値である。

4月中の市町村別人口動態

人口増加市町村
(4市町)

市町村	増減数 (前月比)
鳥取市	407
境港市	103
倉吉市	20
智頭町	9

人口減少市町村
(15市町村)

市町村	増減数 (前月比)
米子市	-109
八頭町	-51
湯梨浜町	-33
北栄町	-32
伯耆町	-20
日南町	-19
若桜町	-18
三朝町	-16
岩美町	-14
南部分町	-13
琴浦町	-12
日野町	-12
江府町	-8
日吉津村	-5
大山町	-4

県計

173人増加

人口と世帯数の月別推移

年月日	人 口				世 帯 数		一世帯 当たり 人 員
	総 数	前 1 ヶ 月 間 の 増 減 数			総世帯数	月間増減数	
		人口増加	自然増減	社会増減			
H7 10.1	614,929	-	-	-	189,405	-	3.25
H12 10.1	613,289	-	-	-	201,067	-	3.05
H17 10.1	607,012	-	-	-	209,541	-	2.90
11.1	606,948	-64	-145	81	209,795	254	2.89
12.1	606,787	-161	-81	-80	210,027	232	2.89
H18 1.1	606,631	-156	-173	17	210,112	85	2.89
2.1	606,310	-321	-222	-99	210,186	74	2.88
3.1	606,018	-292	-145	-147	210,320	134	2.88
4.1	603,677	-2,341	-108	-2,233	209,456	-864	2.88
5.1	604,555	878	-99	977	210,976	1,520	2.87
6.1	604,395	-160	-53	-107	211,529	553	2.86
7.1	604,253	-142	-23	-119	211,653	124	2.85
8.1	604,216	-37	-66	29	211,908	255	2.85
9.1	604,266	50	-2	52	212,101	193	2.85
10.1	603,987	-279	-72	-207	212,177	76	2.85
11.1	603,994	7	-41	48	212,377	200	2.84
12.1	603,825	-169	-80	-89	212,498	121	2.84
H19 1.1	603,643	-182	-158	-24	212,578	80	2.84
2.1	603,218	-425	-206	-219	212,469	-109	2.84
3.1	602,717	-501	-174	-327	212,346	-123	2.84
4.1	600,209	-2,508	-217	-2,291	211,615	-731	2.84
5.1	600,707	498	-141	639	212,780	1,165	2.82
6.1	600,563	-144	-109	-35	212,951	171	2.82
7.1	600,324	-239	-74	-165	213,014	63	2.82
8.1	600,177	-147	-57	-90	213,166	152	2.82
9.1	600,035	-142	-69	-73	213,364	198	2.81
10.1	599,830	-205	-57	-148	213,383	19	2.81
11.1	599,911	81	-81	162	213,681	298	2.81
12.1	599,759	-152	-177	25	213,748	67	2.81
H20 1.1	599,374	-385	-205	-180	213,675	-73	2.81
2.1	598,961	-413	-220	-193	213,598	-77	2.80
3.1	598,430	-531	-208	-323	213,448	-150	2.80
4.1	595,844	-2,586	-219	-2,367	212,713	-735	2.80
5.1	596,017	173	-200	373	213,694	981	2.79

(注1) 平成7年10月～平成17年10月の人口と世帯数は国勢調査値、平成17年11月～平成20年5月の人口と世帯数は平成17年国勢調査を基準として推計したものである。

人 口 動 態 の 推 移

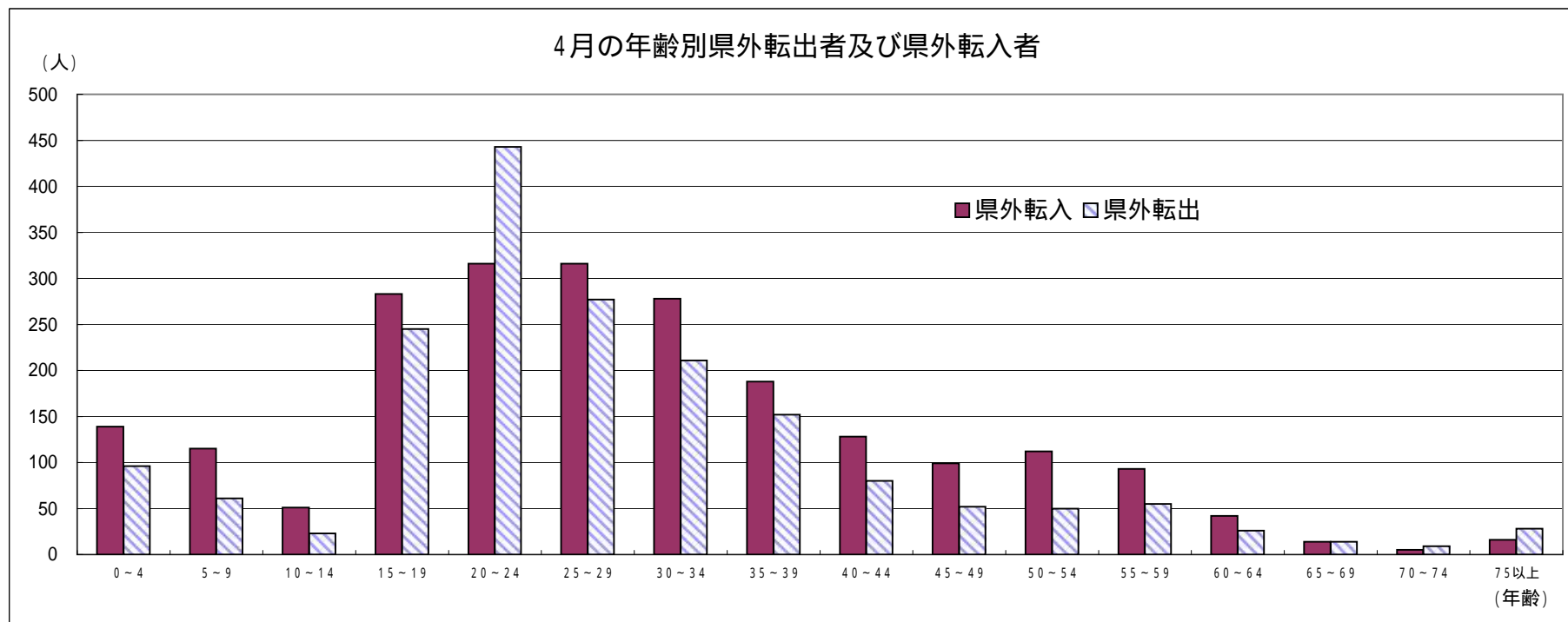
年 月	実 数 (人)							率 (対人口1000人比)			
	人口増減	自然増減	出生		社会増減	県外転入	県外転出	出生	死亡	転入	転出
			出生	死亡							
S 54年	4,714	3,593	8,267	4,674	1,121	17,073	15,952	13.8	7.8	28.5	26.6
55	3,566	3,236	8,196	4,960	330	16,183	15,853	13.6	8.2	26.8	26.2
56	2,701	3,196	8,006	4,810	-495	15,806	16,301	13.2	7.9	26.0	26.8
57	2,331	3,199	7,939	4,740	-868	15,215	16,083	13.0	7.8	24.9	26.4
58	1,899	3,247	8,238	4,991	-1,348	14,533	15,881	13.5	8.2	23.7	25.9
59	1,625	2,939	7,982	5,043	-1,314	14,127	15,441	13.0	8.2	23.0	25.1
60	1,304	2,657	7,508	4,851	-1,353	13,891	15,244	12.2	7.9	22.5	24.7
61	739	2,362	7,342	4,980	-1,623	13,208	14,831	11.9	8.1	21.4	24.1
62	259	2,179	6,989	4,810	-1,920	13,077	14,997	11.3	7.8	21.2	24.3
63	534	1,707	6,887	5,180	-1,173	13,233	14,406	11.2	8.4	21.4	23.3
H 元年	-27	1,450	6,400	4,950	-1,477	13,373	14,850	10.4	8.0	21.7	24.0
2	252	1,171	6,398	5,227	-919	14,142	15,061	10.4	8.5	23.0	24.5
3	-386	830	6,227	5,397	-1,216	14,020	15,236	10.1	8.8	22.8	24.8
4	-750	615	6,019	5,404	-1,365	13,633	14,998	9.8	8.8	22.1	24.4
5	-182	308	5,843	5,535	-490	13,891	14,381	9.5	9.0	22.6	23.4
6	897	513	6,042	5,529	384	14,139	13,755	9.8	9.0	23.0	22.4
7	610	-33	5,746	5,779	643	14,310	13,667	9.3	9.4	23.3	22.2
8	365	207	5,614	5,407	158	13,979	13,821	9.1	8.8	22.7	22.4
9	-78	-78	5,592	5,670	0	14,086	14,086	9.1	9.2	22.9	22.9
10	-100	15	5,643	5,628	-115	14,391	14,506	9.2	9.1	23.4	23.6
11	-368	-463	5,385	5,848	95	14,219	14,124	8.8	9.5	23.1	23.0
12	-346	-303	5,647	5,950	-43	14,209	14,252	9.2	9.7	23.2	23.2
13	-73	-192	5,633	5,825	119	14,528	14,409	9.2	9.5	23.7	23.5
14	-884	-476	5,382	5,858	-408	14,398	14,806	8.8	9.6	23.5	24.2
15	-1,347	-614	5,465	6,079	-733	13,636	14,369	8.9	10.0	22.3	23.5
16	-1,537	-876	5,307	6,183	-661	13,625	14,286	8.7	10.1	22.3	23.4
17	-2,832	-1,254	5,038	6,292	-1,578	12,807	14,385	8.3	10.4	21.1	23.7
18	-2,988	-1,069	5,235	6,304	-1,919	12,264	14,183	8.7	10.4	20.3	23.5
19	-4,269	-1,567	5,051	6,618	-2,702	11,949	14,651	8.4	11.0	19.9	24.4
月別 (H19.1 ~ H19.12再掲)											
H19. 1	-425	-206	444	650	-219	604	823	8.7	12.7	11.8	16.1
2	-501	-174	352	526	-327	655	982	7.6	11.4	14.2	21.2
3	-2,508	-217	404	621	-2,291	1,789	4,080	7.9	12.2	35.1	80.0
4	498	-141	389	530	639	2,476	1,837	7.9	10.7	50.1	37.2
5	-144	-109	465	574	-35	914	949	9.1	11.3	17.9	18.6
6	-239	-74	389	463	-165	669	834	7.9	9.4	13.6	16.9
7	-147	-57	464	521	-90	932	1,022	9.1	10.2	18.3	20.0
8	-142	-69	441	510	-73	859	932	8.7	10.0	16.9	18.3
9	-205	-57	377	434	-148	748	896	7.6	8.8	15.2	18.2
10	81	-81	465	546	162	981	819	9.1	10.7	19.3	16.1
11	-152	-177	456	633	25	702	677	9.3	12.8	14.2	13.7
12	-385	-205	405	610	-180	620	800	8.0	12.0	12.2	15.7
H20. 1	-413	-220	449	669	-193	549	742	8.9	13.2	10.8	14.6
2	-531	-208	411	619	-323	555	878	8.7	13.1	11.7	18.5
3	-2,586	-219	384	603	-2,367	1,831	4,198	7.6	11.9	36.3	83.2
4	173	-200	377	577	373	2,195	1,822	7.7	11.8	44.9	37.3

(注)率(対人口1000人比)は次の式により、年率換算したものである。
 率 = 月間件数 ÷ 月間日数 × 年間日数 ÷ 月初人口 × 1000

4月の社会動態(年齢別、男女別県外転入及び県外転出者)

	県外転入			県外転出			転出入超過数(A) - (B)		
	男	女	計(A)	男	女	計(B)	男	女	総数
0～4歳	74 (73)	65 (61)	139 (134)	48 (48)	48 (48)	96 (96)	26 (25)	17 (13)	43 (38)
5～9歳	53 (53)	62 (59)	115 (112)	32 (30)	29 (27)	61 (57)	21 (23)	33 (32)	54 (55)
10～14歳	27 (27)	24 (24)	51 (51)	11 (11)	12 (10)	23 (21)	16 (16)	12 (14)	28 (30)
15～19歳	193 (192)	90 (86)	283 (278)	132 (130)	113 (109)	245 (239)	61 (62)	-23 (-23)	38 (39)
20～24歳	188 (181)	128 (93)	316 (274)	243 (237)	200 (170)	443 (407)	-55 (-56)	-72 (-77)	-127 (-133)
25～29歳	173 (162)	143 (122)	316 (284)	164 (154)	113 (98)	277 (252)	9 (8)	30 (24)	39 (32)
30～34歳	146 (140)	132 (119)	278 (259)	101 (97)	110 (92)	211 (189)	45 (43)	22 (27)	67 (70)
35～39歳	120 (117)	68 (65)	188 (182)	86 (81)	66 (54)	152 (135)	34 (36)	2 (11)	36 (47)
40～44歳	78 (76)	50 (48)	128 (124)	58 (53)	22 (18)	80 (71)	20 (23)	28 (30)	48 (53)
45～49歳	71 (70)	28 (28)	99 (98)	37 (37)	15 (13)	52 (50)	34 (33)	13 (15)	47 (48)
50～54歳	81 (81)	31 (31)	112 (112)	34 (34)	16 (16)	50 (50)	47 (47)	15 (15)	62 (62)
55～59歳	65 (65)	28 (28)	93 (93)	34 (33)	21 (19)	55 (52)	31 (32)	7 (9)	38 (41)
60～64歳	29 (29)	13 (12)	42 (41)	13 (13)	13 (13)	26 (26)	16 (16)	0 (-1)	16 (15)
65～69歳	7 (7)	7 (7)	14 (14)	7 (7)	7 (7)	14 (14)	0 (0)	0 (0)	0 (0)
70～74歳	1 (1)	4 (4)	5 (5)	6 (6)	3 (3)	9 (9)	-5 (-5)	1 (1)	-4 (-4)
75歳以上	6 (6)	10 (10)	16 (16)	8 (8)	20 (20)	28 (28)	-2 (-2)	-10 (-10)	-12 (-12)
計	1,312 (1,280)	883 (797)	2,195 (2,077)	1,014 (979)	808 (717)	1,822 (1,696)	298 (301)	75 (80)	373 (381)

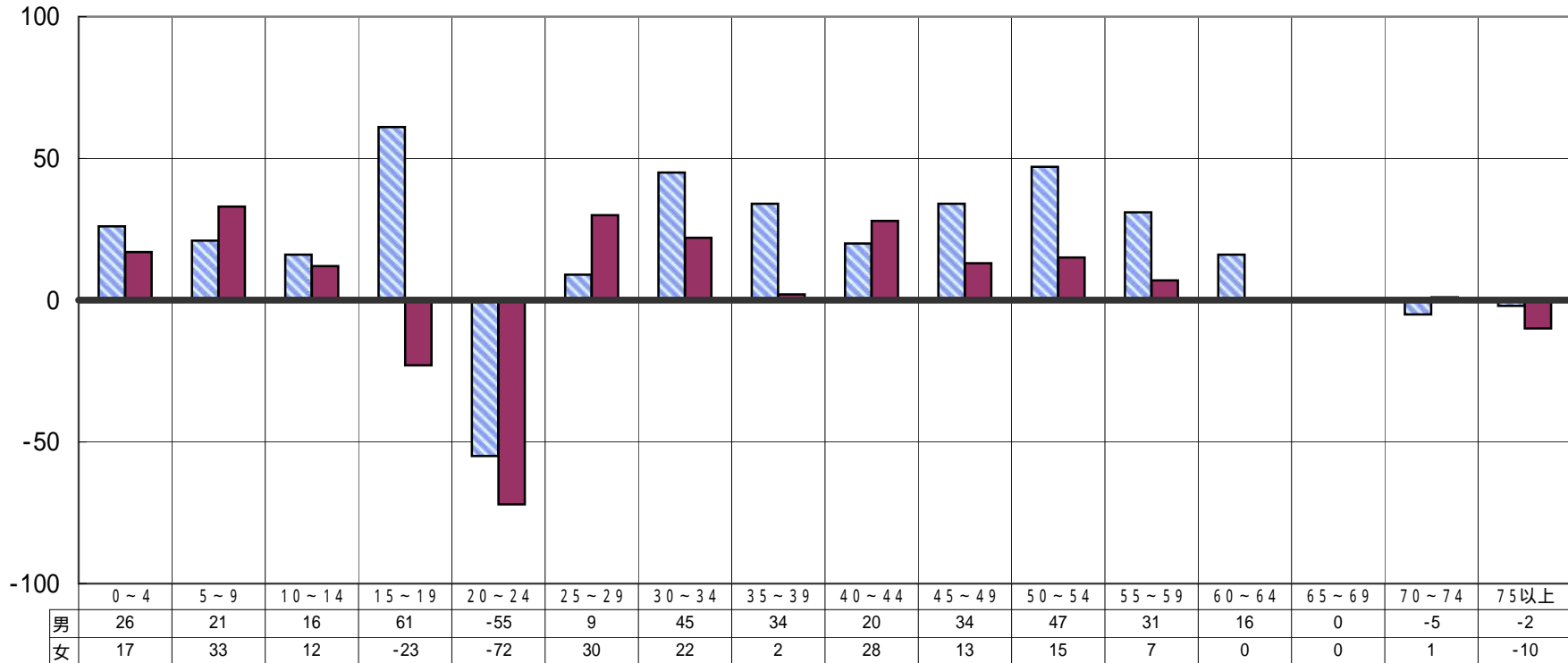
()は日本人で内数



4月の転出入超過数

■ 男 ■ 女

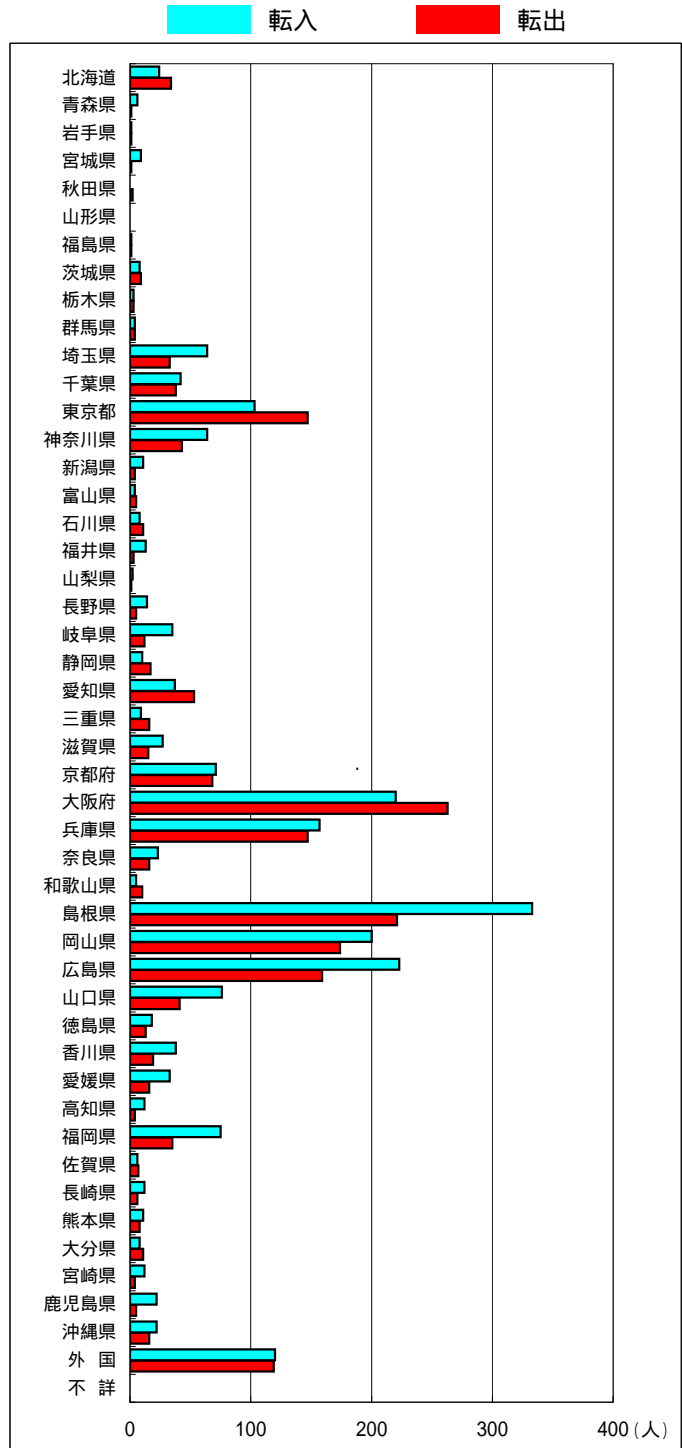
(人)



(年齢)

4月の地域別県外転入出者数

	転入			転出		
	男	女	総数	男	女	総数
北海道	15	9	24	19	15	34
青森県	2	4	6	1	0	1
岩手県	1	0	1	1	0	1
宮城県	5	4	9	0	1	1
秋田県	0	0	0	1	1	2
山形県	0	0	0	0	0	0
福島県	1	0	1	1	0	1
茨城県	5	3	8	6	3	9
栃木県	2	1	3	2	1	3
群馬県	4	0	4	3	1	4
埼玉県	42	22	64	17	16	33
千葉県	26	16	42	26	12	38
東京都	67	36	103	84	63	147
神奈川県	40	24	64	23	20	43
新潟県	5	6	11	4	0	4
富山県	3	1	4	4	1	5
石川県	4	4	8	7	4	11
福井県	10	3	13	1	2	3
山梨県	1	0	1	0	2	2
長野県	10	4	14	4	1	5
岐阜県	21	14	35	5	7	12
静岡県	8	2	10	8	9	17
愛知県	23	14	37	34	19	53
三重県	4	5	9	12	4	16
滋賀県	15	12	27	9	6	15
京都府	37	34	71	40	28	68
大阪府	121	99	220	132	131	263
兵庫県	99	58	157	85	62	147
奈良県	17	6	23	6	10	16
和歌山県	3	2	5	7	3	10
島根県	177	156	333	130	91	221
岡山県	127	73	200	97	77	174
広島県	154	69	223	96	63	159
山口県	50	26	76	32	9	41
徳島県	12	6	18	8	5	13
香川県	28	10	38	13	6	19
愛媛県	21	12	33	9	7	16
高知県	10	2	12	2	2	4
福岡県	49	26	75	20	15	35
佐賀県	4	2	6	3	4	7
長崎県	5	7	12	3	3	6
熊本県	8	3	11	6	2	8
大分県	4	4	8	8	3	11
宮崎県	6	6	12	3	1	4
鹿児島県	11	11	22	2	3	5
沖縄県	12	10	22	10	6	16
外国	43	77	120	30	89	119
不詳	0	0	0	0	0	0
総数	1,312	883	2,195	1,014	808	1,822



平成20年5月1日現在市町村別推計人口及び平成20年4月人口動態

市町村	推計世帯数	推計人口 (平成20年5月1日現在)			人口増減 (平成20年4月)										社会動態																		
					自然動態			自然増減							社会増減			転入					転出										
								出生			死亡							総数		県外			県内			総数		県外			県内		
		総数	男	女	総数	男	女	総数	男	女	総数	うち男	総数	うち男	総数	男	女	総数	県外	うち男	県内	うち男	総数	県外	うち男	県内	うち男						
県計	213,694	596,017	284,442	311,575	173	208	-35	-200	-90	-110	377	204	577	294	373	298	75	3,622	2,195	1,312	1,427	799	3,249	1,822	1,014	1,427	799						
市計	162,220	434,558	208,446	226,112	421	339	82	-81	-40	-41	303	166	384	206	502	379	123	2,987	1,941	1,192	1,046	611	2,485	1,540	873	945	551						
郡計	51,474	161,459	75,996	85,463	-248	-131	-117	-119	-50	-69	74	38	193	88	-129	-81	-48	635	254	120	381	188	764	282	141	482	248						
東部地区	88,128	243,344	117,834	125,510	333	264	69	-94	-51	-43	144	76	238	127	427	315	112	1,571	1,065	658	506	300	1,144	654	360	490	283						
中部地区	37,194	110,286	51,906	58,380	-73	-21	-52	-35	-12	-23	71	40	106	52	-38	-9	-29	511	236	132	275	147	549	198	108	351	180						
西部地区	88,372	242,387	114,702	127,685	-87	-35	-52	-71	-27	-44	162	88	233	115	-16	-8	-8	1,540	894	522	646	352	1,556	970	546	586	336						
鳥取市	74,180	199,319	97,008	102,311	407	297	110	-58	-34	-24	128	70	186	104	465	331	134	1,388	991	623	397	242	923	567	318	356	216						
米子市	56,690	148,315	70,311	78,004	-109	-50	-59	-7	-2	-5	113	62	120	64	-102	-48	-54	1,038	611	361	427	253	1,140	755	434	385	228						
倉吉市	18,254	51,214	23,993	27,221	20	27	-7	-10	2	-12	36	22	46	20	30	25	5	301	135	83	166	93	271	116	69	155	82						
境港市	13,096	35,710	17,134	18,576	103	65	38	-6	-6	0	26	12	32	18	109	71	38	260	204	125	56	23	151	102	52	49	25						
岩美郡	4,105	12,784	6,035	6,749	-14	-7	-7	-13	-5	-8	4	3	17	8	-1	-2	1	47	30	15	17	8	48	25	12	23	13						
岩美町	4,105	12,784	6,035	6,749	-14	-7	-7	-13	-5	-8	4	3	17	8	-1	-2	1	47	30	15	17	8	48	25	12	23	13						
八頭郡	9,843	31,241	14,791	16,450	-60	-26	-34	-23	-12	-11	12	3	35	15	-37	-14	-23	136	44	20	92	50	173	62	30	111	54						
若桜町	1,448	4,076	1,898	2,178	-18	-10	-8	-3	-1	-2	1	1	4	2	-15	-9	-6	9	4	0	5	3	24	6	3	18	9						
智頭町	2,747	8,190	3,860	4,330	9	1	8	-4	-2	-2	2	0	6	2	13	3	10	56	20	9	36	18	43	18	11	25	13						
八頭町	5,648	18,975	9,033	9,942	-51	-17	-34	-16	-9	-7	9	2	25	11	-35	-8	-27	71	20	11	51	29	106	38	16	68	32						
東伯郡	18,940	59,072	27,913	31,159	-93	-48	-45	-25	-14	-11	35	18	60	32	-68	-34	-34	210	101	49	109	54	278	82	39	196	98						
三朝町	2,543	7,260	3,413	3,847	-16	-4	-12	0	4	-4	5	4	5	0	-16	-8	-8	24	13	8	11	4	40	7	4	33	16						
湯梨浜町	5,555	17,341	8,275	9,066	-33	-16	-17	-6	-5	-1	14	5	20	10	-27	-11	-16	62	22	13	40	20	89	22	10	67	34						
琴浦町	5,999	18,849	8,840	10,009	-12	-9	-3	-14	-9	-5	9	6	23	15	2	0	2	85	52	19	33	20	83	31	14	52	25						
北栄町	4,843	15,622	7,385	8,237	-32	-19	-13	-5	-4	-1	7	3	12	7	-27	-15	-12	39	14	9	25	10	66	22	11	44	23						
西伯郡	13,902	45,271	21,233	24,038	-42	-28	-14	-43	-9	-34	20	14	63	23	1	-19	20	196	62	27	134	58	195	92	50	103	54						
日吉津村	1,006	3,200	1,478	1,722	-5	-3	-2	3	3	0	5	3	2	0	-8	-6	-2	15	7	3	8	4	23	8	3	15	10						
大山町	5,530	18,224	8,566	9,658	-4	-7	3	-26	-5	-21	8	6	34	11	22	-2	24	83	24	12	59	23	61	22	17	39	20						
南部町	3,667	11,909	5,587	6,322	-13	-14	1	-11	-3	-8	4	3	15	6	-2	-11	9	41	11	1	30	12	43	21	14	22	10						
伯耆町	3,699	11,938	5,602	6,336	-20	-4	-16	-9	-4	-5	3	2	12	6	-11	0	-11	57	20	11	37	19	68	41	16	27	14						
日野郡	4,684	13,091	6,024	7,067	-39	-22	-17	-15	-10	-5	3	0	18	10	-24	-12	-12	46	17	9	29	18	70	21	10	49	29						
日南町	2,157	5,692	2,598	3,094	-19	-13	-6	-9	-5	-4	0	0	9	5	-10	-8	-2	15	7	3	8	2	25	10	4	15	9						
日野町	1,440	3,951	1,818	2,133	-12	-4	-8	-3	-2	-1	2	0	5	2	-9	-2	-7	24	6	4	18	14	33	6	2	27	18						
江府町	1,087	3,448	1,608	1,840	-8	-5	-3	-3	-3	0	1	0	4	3	-5	-2	-3	7	4	2	3	2	12	5	4	7	2						