

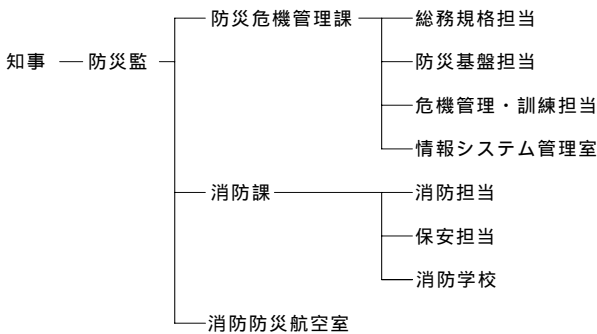
3 消防体制

組織(県・各消防局)

平成17年4月1日現在の県下の消防組織は、3つの一部事務組合及び広域連合の常備消防機関と各市町村における非常備消防機関(消防団)により構成されている。

県では平成11年7月に防災専門職の防災監が設置され、平成12年度から消防防災課が消防課と防災危機管理室に分かれ、平成13年度から防災危機管理室が防災危機管理課と名称を改めるとともに、防災監及び両課が知事直属の組織となっている。さらに、平成16年度から防災監を防災局と名称を改め、17年度からは消防防災航空センターが消防防災航空室となり、決裁権を持つようになった。

県



常備消防(消防本部・署)

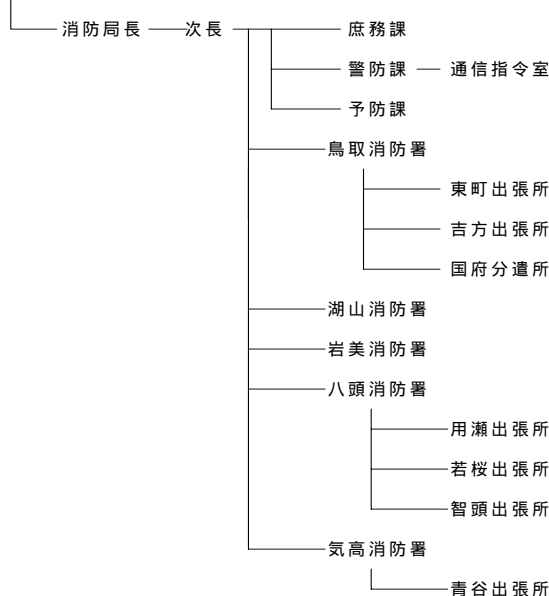
県計

消防局	消防署	出張署等	消防吏員数
3	13	13	715

鳥取県東部広域行政管理組合消防局 (S53.5.1設立)

消防局	消防署	出張署等	消防吏員数
1	5	7	286

鳥取県東部広域行政管理組合理事長



鳥取中部ふるさと広域連合消防局 (H10.4.1設立)

消防局	消防署	出張署等	消防吏員数
1	4	0	141

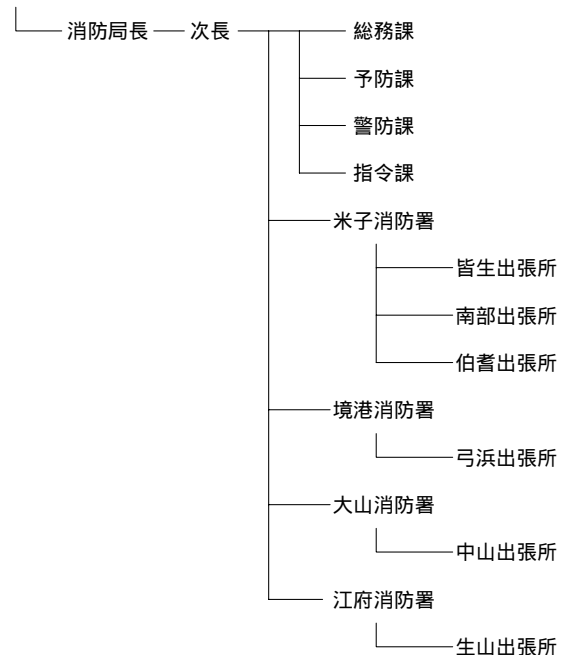
鳥取中部ふるさと広域連合広域連合長



鳥取県西部広域行政管理組合消防局 (S51.5.1設立)

消防局	消防署	出張署等	消防吏員数
1	4	6	288

鳥取県西部広域行政管理組合管理者



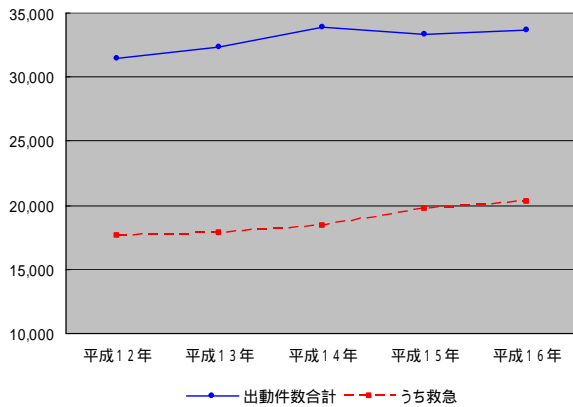
消防本部・署の出動状況

消防本部・署の出動件数は33,623件であり、前年に比べて297件(0.9%)の増加となった。

消防本部・署の出動回数全体の60%を救急が占めており、救急が現在の消防本部・署の最も大きな業務となっている。

平成12年に比べて救急、演習訓練、警防調査がそれぞれ2,647件(15.0%)、394件(47.1%)、138件(4.8%)増加している一方、広報・指導、立入検査、火災原因調査がそれぞれ95件(3.5%)、84件(4.9%)、34件(13.2%)減少している。

消防本部・署の出動状況推移



消防本部・署の人員

平成17年4月1日現在の消防本部・署の消防吏員数は715名で前年と比較して2名増加した。

過去5年間の人員数の推移をみるとほぼ横ばいである。また、職務内容別でも特に大きな変動はみられず、警防・救急要員が約85%を占めている。

15年前の平成2年と比較すると消防本部・署の人員は105名増加しているが、職務内容別の割合は警防・救急要員が85~90%、予防要員が7~8%、通信・望楼員が約3%であり、ほとんど変化していない。

消防局・署の消防吏員数の年別推移

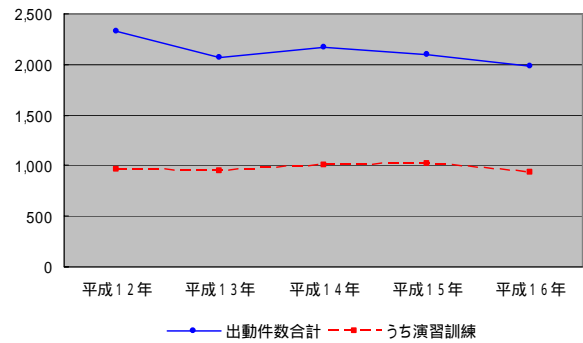
平成12年	平成13年	平成14年	平成15年	平成16年
709	708	715	713	715

消防団の出動状況

消防団の出動件数は1,981件であり、前年より117件(5.6%)減少した。

消防団の出動で最も多いのは演習訓練で、過去5年間をみると出動件数の45%前後を占めている。

消防団の出動件数推移



消防団の人員

平成17年4月1日現在の県内の消防団員数は5,231人で、前年と比較して46名(0.9%)増加した。

過去の推移を見ると、消防団員数はほぼ一貫して減少しており、過去20年間で696人(11.7%)減少している。

人口に占める消防団員の割合は県全体で0.9%(市計0.6%、町村計1.6%)であるが、町村の中でも智頭町5.6%、三朝町4.7%、岩美町4.4%、といった町は割合が高い。

消防団員数の年別推移

平成12年	平成13年	平成14年	平成15年	平成16年
5,448	5,340	5,272	5,277	5,231

3 - 1 消防局・署の出動状況(回数)

(平成16.1.1～平成16.12.31)

	計	火災	風水害等の災害	演習訓練	救急	救助活動	広報・指導	警防調査	火災原因調査	特別警戒	捜索	立入検査	誤報等	その他
鳥取県東部広域行政管理組合	12,859	115	52	495	7,753	136	1,140	1,462	56	127	5	486	103	929
鳥取中部ふるさと広域連合	7,927	40	12	115	4,074	47	613	205	63	109	2	608	51	510
鳥取県西部広域行政管理組合	12,837	105	13	621	8,456	208	850	1,343	105	50	6	539	31	1,988
計	33,623	260	77	1,231	20,283	391	2,603	3,010	224	286	13	1,633	185	3,427

3 - 2 消防局・署の出動状況(延べ人数)

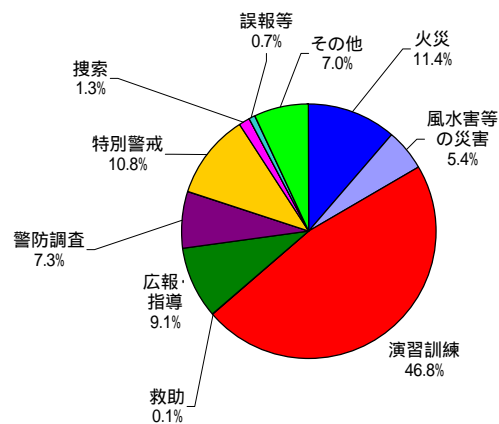
(平成16.1.1～平成16.12.31)

	計	火災	風水害等の災害	演習訓練	救急	救助活動	広報・指導	警防調査	火災原因調査	特別警戒	捜索	立入検査	誤報等	その他
鳥取県東部広域行政管理組合	40,675	1,499	180	1,633	23,284	1,228	3,161	4,706	179	383	16	972	380	3,054
鳥取中部ふるさと広域連合	21,272	398	67	402	12,272	267	1,445	645	209	200	22	1,330	305	3,710
鳥取県西部広域行政管理組合	50,067	1,753	170	5,737	25,368	2,257	3,051	4,612	683	154	149	1,886	579	3,668
計	112,014	3,650	417	7,772	60,924	3,752	7,657	9,963	1,071	737	187	4,188	1,264	10,432

3 - 3 消防団の出動状況(回数)

(平成16.1.1～平成16.12.31)

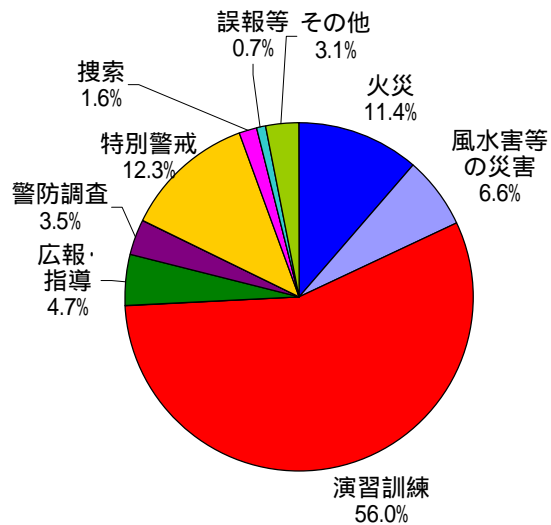
	計	火災	風水害等の災害	演習訓練	救助	広報・指導	警防調査	火災原因調査	特別警戒	捜索	立入検査	誤報等	その他
鳥取市	542	59	17	300	2	52	3		88	8			13
米子市	458	50	45	119		7	136		19			8	74
倉吉市	106	14		71		11	2		8				
境港市	87	18	7	43					19				
岩美町	53	8	3	40						2			
若桜町	18	8	3	4					2	1			
智頭町	50	5		17		27	1						
八頭町	51	6	3	9		15			18				
三朝町	84	4	2	48					4	3			23
北条町	49	4		31		6	2		5	1			
大栄町	12	1	3	6						2			
湯梨浜町	114	3	4	62		32			8				5
琴浦町	33	3		9		11			6	1	2	1	
日吉津村	28	3		23		2							
大山町	71	20	1	32		3			11			3	1
南部町	34	4	5	3		1			16	4			1
伯耆町	48	6	4	15		14				4			5
日南町	18	4	2	5					1				6
日野町	28	3	4	16					4			1	
江府町	97	3	3	75					5				11
合計	1,981	226	106	928	2	181	144		214	26	2	13	139



3 - 4 消防団の出動状況(延べ人員)

(平成16.1.1～平成16.12.31)

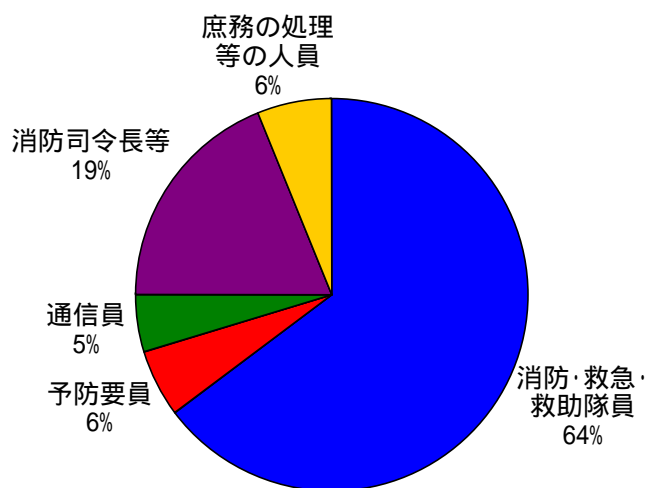
	計	火災	風水害等の災害	演習訓練	救助	広報・指導	警防調査	火災原因調査	特別警戒	捜索	立入検査	誤報等	その他
鳥取市	14,051	1,149	650	7,121	16	701	38		3,868	176			332
米子市	7,109	1,031	483	3,425		87	1,129		195			147	612
倉吉市	3,177	271		1,866		304	116		620				
境港市	1,715	223	212	965					315				
岩美町	5,470	552	350	4,500						68			
若桜町	481	230	101	96					31	23			
智頭町	2,472	282		1,677		112	401						
八頭町	894	58	330	90		200			216				
三朝町	2,052	217	280	1,303					20	121			111
北条町	560	91		372		13	48		35	1			
大栄町	418	48	18	288						64			
湯梨浜町	3,134	59	84	2,347		426			36				182
琴浦町	1,369	185		471		198			378	52	20	65	
日吉津村	324	14		287		23							
大山町	1,750	595	41	725		83			175			109	22
南部町	442	102	87	40		10			86	110			7
伯耆町	1,081	157	228	302		159				177			58
日南町	615	170	150	210					15				70
日野町	761	114	173	396					42			36	
江府町	1,612	96	98	1,239					42				137
合計	49,487	5,644	3,285	27,720	16	2,316	1,732		6,074	792	20	357	1,531



3 - 5 職務内容別消防吏員数

(平成17.4.1現在)

	計	消防・救急・ 救助隊員	予防要員	通信員	消防司令長等	庶務の処理 等の人員
鳥取県東部広域 行政管理組合	286	244	17	10	10	5
鳥取中部ふる さと広域連合	141	64	8	11	36	22
鳥取県西部広域 行政管理組合	288	155	15	12	89	17
計	715	463	40	33	135	44



3 - 6 階級別消防吏員数

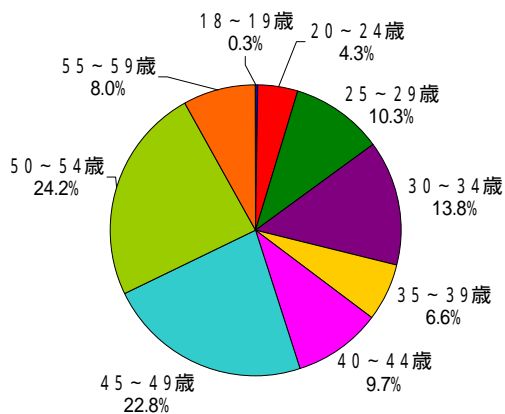
(平成17.4.1現在)

	計	消防 総監	消防 司監	消防 正監	消防監	消防 司令長	消防 司令	消防 司令補	消防 士長	消防 副士長	消防士
鳥取県東部広域 行政管理組合	286			1	1	8	32	68	87	33	56
鳥取中部ふる さと広域連合	141			1	2	7	13	43	38	13	24
鳥取県西部広域 行政管理組合	288			1	3	11	38	63	90	36	46
計	715	0	0	3	6	26	83	174	215	82	126

3 - 7 年齢別消防吏員数

(平成17.4.1現在)

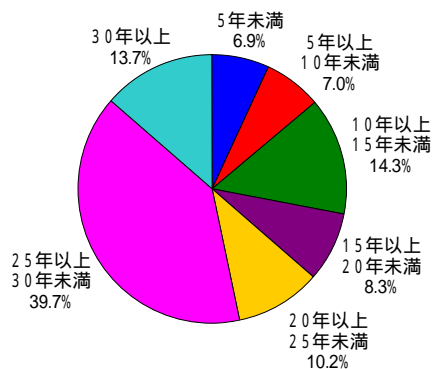
	吏員数計	18～19歳	20～24歳	25～29歳	30～34歳	35～39歳	40～44歳	45～49歳	50～54歳	55～59歳	60歳以上	平均年齢
鳥取県東部広域 行政管理組合	286		12	37	38	12	30	71	65	21		42.3
鳥取中部ふる さと広域連合	141		9	17	16	14	7	11	39	28		43.4
鳥取県西部広域 行政管理組合	288	2	10	20	45	21	32	81	69	8		42.3
計	715	2	31	74	99	47	69	163	173	57	0	42.5



3 - 8 在職年数別消防吏員数

(平成17.4.1現在)

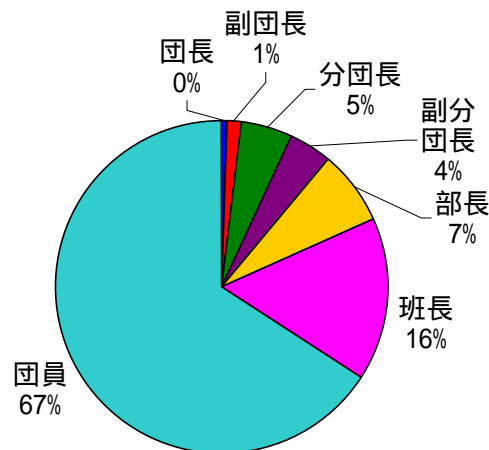
	計	5年未満	5年以上 10年未満	10年以上 15年未満	15年以上 20年未満	20年以上 25年未満	25年以上 30年未満	30年以上
鳥取県東部広域 行政管理組合	286	12	34	40	13	29	140	18
鳥取中部ふる さと広域連合	141	15	9	19	17	10	8	63
鳥取県西部広域 行政管理組合	288	22	7	43	29	34	136	17
計	715	49	50	102	59	73	284	98



3 - 9 階級別消防団員数

(平成17.4.1現在)

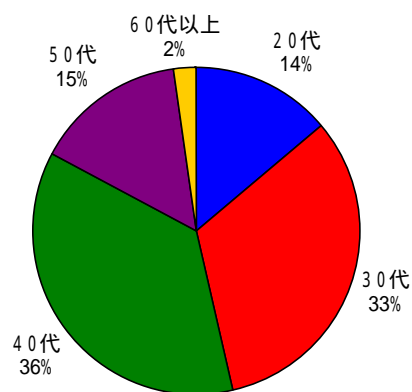
	消防 団数	分団数	計	階級別団員数									
				うち 女性	団長	副団長	分団長	副分 団長	部長	班長	団員	条例 定員	水防 団員 兼務者
鳥取市	1	51	1,339	4	1	10	69	48	83	212	916	1,354	
米子市	1	27	498		1	4	27	27	54	64	321	544	
倉吉市	1	16	570		1	6	16	23	52	74	398	605	
境港市	1	6	105		1	2	6	8	7	14	67	116	
岩美町	1	10	584	17	1	2	7	10	45	184	335	588	
若桜町	1	4	57		1	2	4	4		8	38	57	
智頭町	1	36	496		1	7	42	5	56	72	313	530	
八頭町	1	9	115		3	4	9	9	9	9	72	122	
三朝町	1	14	353	11	1	5	23	13	39	39	233	366	
北条町	1	2	30		1	1	2	2		4	20	30	
大栄町	1	3	70		1	2	3	3	9	18	34	70	
湯梨浜町	1	13	164		1	8	13	13	17	20	92	193	
琴浦町	1	10	157		1	6	10	10		30	100	158	
日吉津村	1		28		1	2				3	22	35	
大山町	1	9	148		1	7	10	11	11	18	90	157	
南部町	1	7	149		1	3	5	8		13	119	149	
伯耆町	1	8	150		1	2	8	8		16	115	163	
日南町	1	7	101		1	1	7	7		7	78	103	
日野町	1	4	68		1	2	4	4		7	50	77	
江府町	1	2	49		1	1	2	2		8	35	50	
合計	20	238	5,231	32	22	77	267	215	382	820	3,448	5,467	0



3 - 10 年齢別消防団員数

(平成17.4.1現在)

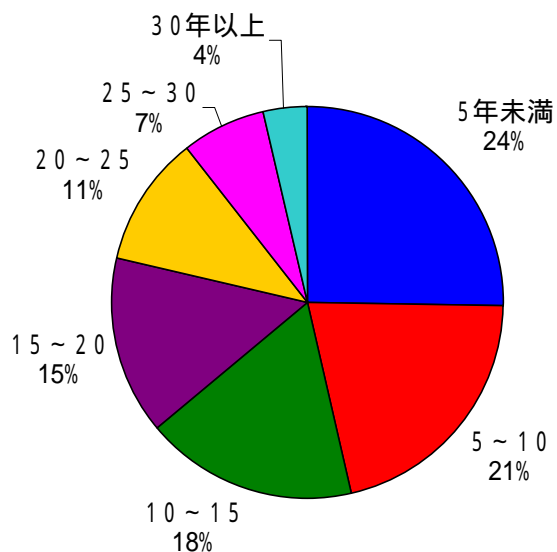
	団員 数計	20歳 未満	20～24	25～29	30～34	35～39	40～44	45～49	50～54	55～59	60歳 以上	平均 年齢
鳥取市	1,339	6	49	142	248	263	244	247	88	40	12	38.9
米子市	498		17	25	35	70	78	82	78	59	54	45.6
倉吉市	570		9	36	55	80	116	118	79	59	18	43.7
境港市	105		1	8	11	10	21	24	10	13	7	44.5
岩美町	584	2	30	52	73	84	113	103	83	30	14	41.2
若桜町	57		2	4	15	8	16	6	3	3		38.8
智頭町	496	4	38	89	89	81	107	75	11	2		36.0
八頭町	115		6	10	22	19	23	15	12	6	2	39.8
三朝町	353		5	34	69	55	82	69	31	6	2	39.7
北条町	30			5	4	4	3	6	6	1	1	41.8
大栄町	70	1	5	8	17	17	10	6	4	1	1	36.5
湯梨浜町	164		3	15	30	37	30	27	10	10	2	39.6
琴浦町	157		8	12	22	28	25	33	19	10		40.6
日吉津村	28		1	7	5	1	3	7	3	1		38.3
大山町	148		2	11	18	28	20	32	20	14	3	42.7
南部町	149		3	12	30	28	19	30	15	9	3	40.7
伯耆町	150		10	25	45	22	22	15	8	1	2	36.0
日南町	101		1	10	18	21	19	18	11	2	1	40.0
日野町	68		3	6	15	8	12	10	10	4		40.0
江府町	49		7	7	9	8	8	7	2	1		35.9
合計	5,231	13	200	518	830	872	971	930	503	272	122	40.3



3 - 11 在職年数別消防団員数

(平成17.4.1現在)

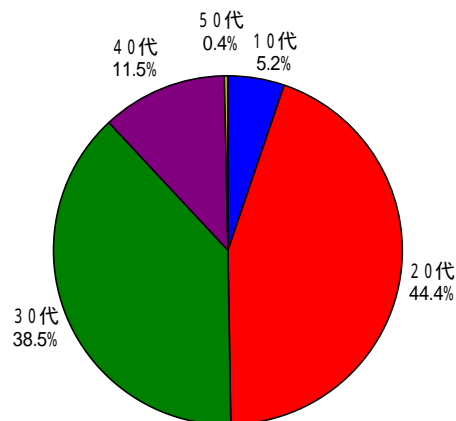
	計	5年未満	5～10	10～15	15～20	20～25	25～30	30年以上
鳥取市	1,339	384	300	256	167	123	68	41
米子市	498	116	67	76	76	75	50	38
倉吉市	570	160	118	91	87	59	35	20
境港市	105	20	22	16	14	15	11	7
岩美町	584	120	125	101	105	43	65	25
若桜町	57	12	13	14	13	1	3	1
智頭町	496	100	113	89	101	58	32	3
八頭町	115	26	23	22	13	18	6	7
三朝町	353	72	98	65	57	38	15	8
北条町	30	9		3	7	7	2	2
大栄町	70	22	14	16	7	6	4	1
湯梨浜町	164	53	33	25	24	12	16	1
琴浦町	157	42	32	25	21	23	6	8
日吉津村	28	22		1	1		4	
大山町	148	21	30	25	18	28	13	13
南部町	149	32	35	35	15	17	12	3
伯耆町	150	60	35	24	9	13	7	2
日南町	101	27	17	16	20	8	10	3
日野町	68	10	21	6	11	6	9	5
江府町	49	15	10	11	7	4	1	1
合計	5,231	1,323	1,106	917	773	554	369	189



3 - 12 消防団員の新任状況

(平成17.4.1現在)

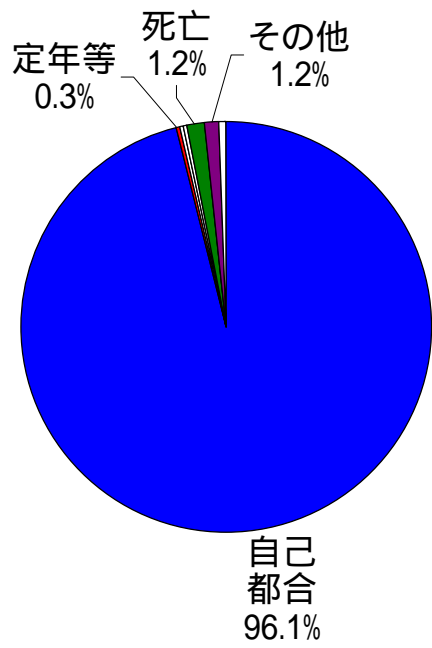
	新任 団員数	21歳未満	21～25	26～30	31～35	36～40	41～45	46～50	51歳以上	41歳以上 の再入団 員数
鳥取市	91	3	14	26	22	13	11	2		4
米子市	30	1	7	2	8	9	1	2		1
倉吉市	19		7	6	4		1	1		
境港市	2			2						
岩美町										
若桜町	1		1							
智頭町	16	5	6	3	1	1				
八頭町										
三朝町	42	1	6	10	11	6	6	1	1	
北条町										
大栄町	6	1	2	1		1	1			1
湯梨浜町	9		3	2	2	2				
琴浦町	2				1		1			
日吉津村										
大山町	2			1	1					
南部町	12	1	1	4	4		2			
伯耆町	18	1	1	5	7	4				
日南町	1			1						
日野町										
江府町	1		1							
合計	252	13	49	63	61	36	23	6	1	6



3 - 13 消防団員の退職状況

(平成16.4.1～平成17.3.31)

	退職 団員数	退職事由									在職年数								
		自己 都合	定年等	傷病	公務	その他	死亡	公務	その他	整理 統合	5年 未満	5～10	10～15	15～20	20～25	25～30	30年 以上		
鳥取市	92	89	1	1			1	1		1			35	27	12	7	6	4	1
米子市	30	30											3	5	4	6	2	2	8
倉吉市	23	22						1		1			3	7	6	1	5	1	
境港市	4	4											1		1		1		1
岩美町	34	34											4	4	8	9	3	4	2
若桜町	1	1														1			
智頭町	30	30											6	5	4	6	2	6	1
八頭町	6	6												2	1			1	2
三朝町	34	34											5	8	2		9	4	6
北条町																			
大栄町	6	5						1		1			2	1	1	1	1		
湯梨浜町	9	9											4	1	1	1	1	1	
琴浦町	3	3											1					1	1
日吉津村																			
大山町	5	5											1	1	1		1		1
南部町	23	23											2	1	6	8	2	1	3
伯耆町	22	20									2		4	3	7	1	2	2	3
日南町	3	2						1		1			2	1					
日野町	4	4												1	2				1
江府町	3	3											1				2		
合計	332	324	1	1			1	4		4	2		74	67	56	41	37	27	30



3 - 14 消防吏員の公務による死傷者数

(平成16.1.1 ~ 平成16.12.31)

		計	火災	風水害等の災害	救急活動	演習・訓練等	特別警戒	搜索	その他
鳥取県東部広域 行政管理組合	死者	0							
	負傷者	2	1			1			
鳥取中部ふる さと広域連合	死者	0							
	負傷者	0							
鳥取県西部広域 行政管理組合	死者	0							
	負傷者	1							1
計	死者	0	0	0	0	0	0	0	0
	負傷者	3	1	0	0	1	0	0	1

3 - 15 消防団員の報酬及び出動手当

	報酬年額(1人当たりの額)						
	団長	副団長	分団長	副分団長	部長	班長	団員
鳥取市	74,000	56,000	44,400	30,400	27,300	27,300	22,700
米子市	109,400	78,900	57,150	45,100	40,550	36,600	35,100
倉吉市	121,700	85,100	61,200	43,300	38,400	36,700	36,400
境港市	72,000	52,300	44,400	30,400	22,700	19,400	16,400
岩美町	67,000	47,000	40,900	22,200	15,100	11,500	9,700
若桜町	87,000	62,000	46,000	39,000		39,000	39,000
智頭町	65,000	40,000	15,174	12,000	10,000	9,000	8,500
八頭町	90,000	66,000	51,000	44,000	42,000	40,000	40,000
三朝町	143,000	78,000	22,000	19,000	17,000	15,000	14,000
北条町	121,700	85,100	61,200	43,300		43,300	36,400
大栄町	121,700	85,100	61,200	38,700	38,700	38,700	38,700
湯梨浜町	121,700	85,100	61,200	47,900	43,300	39,600	36,400
琴浦町	130,600	85,100	59,100	51,500		46,800	43,700
日吉津村	140,000	100,000				65,000	54,000
大山町	142,400	102,900	68,200	58,300	55,400	55,400	52,500
南部町	116,300	73,300	65,400	41,700		34,900	31,600
伯耆町	104,000	71,500	57,000	40,700		34,100	30,900
日南町	120,000	82,000	57,000	47,000		44,000	39,000
日野町	120,000	82,000	60,000	48,000		44,000	40,000
江府町	117,000	80,000	38,600	34,300		33,300	33,300

(平成17.4.1現在)

出勤手当					出勤手当の支給単位						
支給単位A、B、Cの場合 (1人1回の額)					D、E、F の場合 (1人の 年額換 算額)	A 回数	B 時間	C 日額	D 月額	E 年額	F その他
火災	風水害	警戒	訓練	その他							
2,800	2,800	2,800	1,700	1,700							
3,650	3,650	3,650	3,650	2,750							
3,000	3,000	2,800	2,800	3,000							
3,000	3,000	3,000	3,000		3,000						
900											
1,700	1,700	1,700	1,700	1,700							
					7,078						
2,000	2,000		2,000	2,000							
4,300	4,300	4,300	4,300	4,300							
4,200	4,200	4,200	4,200	4,200							
4,200	4,200	4,200	4,200	4,200							
4,200	4,200	4,200	4,200	4,200							
4,200	4,200	4,200	4,200	4,200							
4,800	4,800	4,800	4,800	2,000							
4,700	4,700	4,700	4,700	4,700							
3,800	3,800	3,800	3,800	3,800							
3,000	3,000	3,000	3,000	3,000							
3,000	3,000	3,000	3,000	3,000							
2,800	2,800	2,800	4,700	4,700							
2,900	2,900	2,900	2,900	2,900							

3 - 16 消防表彰受章状況

(平成17.4.1現在)

種類	の 表 彰 受 章 状 況																		
	叙 勲	褒 章	大 臣 表 彰	顕 功 章	功 績 章	顕 彰 状	表 彰 状	功 労 章	永 年 勤 続 功 労 章	表 彰 旗	竿 頭 綬	安 全 功 労 者	防 災 功 労 者	そ の 他	功 労 章	功 績 章	表 彰 状	表 彰 旗	竿 頭 綬
昭和24年									2		1					22			
昭和25年									2		1					41		2	
昭和26年									2		1					54		1	
昭和27年		1							2		1				9	64	1	1	
昭和28年	1								2	3	1				51	37	1	2	1
昭和29年									1	2	1	1			54	22	13	2	
昭和30年				3					1	2		1			52	15	2	1	
昭和31年	1	3					1		2	1	1				38	4	5	1	
昭和32年									1	1	1	1		3	41	10	1	1	
昭和33年									1	1		1			39	9		1	1
昭和34年									1	1		1			38	8		1	1
昭和35年		1							1	1		1			32	9	1	1	1
昭和36年									1	1	1	1			33	14	2	1	1
昭和37年		2							1	1	1	1	7		41	7	1	1	2
昭和38年		1		1	2			3	1	1		1	1	1	37	13	2	1	2
昭和39年									1	4		1			36	8		1	1
昭和40年				2					1	6		1			47	16		1	1
昭和41年	6								1	11		2			20	26		1	1
昭和42年	4	1							7	1	2	2	1	1	14	51		1	2
昭和43年	3								2	8		1	1		15	41		1	1
昭和44年	4	1							2	6		2			16	34		1	1
昭和45年	10	1							7	1		1			18	40		1	1
昭和46年	9	1							7			1			14	48		1	1
昭和47年	5								1	7		1			13	59	1		1
昭和48年	4	1							1	6					6	54			
昭和49年	3								1	6				1	7	58			
昭和50年	3	1							1	8					11	67			
昭和51年	3	2							1	9	1				16	90			
昭和52年	4	2							2	14		1			25	151		1	
昭和53年	5								1	14					21	75	1		
昭和54年	4	2							1	15					24	71			
昭和55年	4								1	10					25	69	1		
昭和56年	4								2	14					17	77			
昭和57年	2	1							1	12	2	2			20	77			
昭和58年	5								2	17				2	10	74			
昭和59年	6	1							1	14	2	1			16	44		1	
昭和60年	6	2							2	14		2			17	47		1	
昭和61年	4	2							3	13	1	1			23	49		1	
昭和62年	8	1							3	15	1	2		1	17	39	5	1	
昭和63年	6	2							2	12	1	2			10	31		1	
平成元年	5	1	1						2	14	1	2			8	30		1	
平成2年	8	1							2	14	2	2			12	36		1	
平成3年	6	1	1						2	13	1	2			19	42		1	
平成4年	6	3	1						3	16	1	2			19	36		1	
平成5年	8	1							2	16	1				24	33		1	1
平成6年	7	1							3	13	1				19	39		1	1
平成7年	7	2	1						2	12	1			1	16	40		1	1
平成8年	6	1							1	11	1				14	46		1	1
平成9年	8		1						2	16	1			2	14	61		1	1
平成10年	6	1	1						1	11	1			1	11	43		1	1
平成11年	6								2	11	1			2	12	57	2	1	1
平成12年	7	1							2	11	1			2	20	57		1	1
平成13年	12	1							3	13	1			3	13	123		1	1
平成14年	10	2							2	14	1			3	23	146		1	1
平成15年	12	1							2	13	1			2	27	181		1	1
平成16年	15								2	16	1				18	142		1	1
計	243	46	6	6	2	1	3	77	494	32	43	6	9	25	1,192	2,837	39	47	31

3 - 17 消防表彰(叙勲)受章状況

(平成17.4.1現在)

区分 年度	勲四等		勲五等		勲六等		勲七等		勲八等		計
	旭日章	瑞宝章	旭日章	瑞宝章	旭日章	瑞宝章	旭日章	瑞宝章	旭日章	瑞宝章	
昭和28年										1	1
昭和31年										1	1
昭和41年			1		1	3	1				6
昭和42年					2		1	1			4
昭和43年			1	1			1				3
昭和44年				1		1	2				4
昭和45年					2	1	2	5			10
昭和46年				2	1	1	1	4			9
昭和47年				1	1		1	2			5
昭和48年					1	1		1		1	4
昭和49年					1			2			3
昭和50年				1		1	1				3
昭和51年				1			2				3
昭和52年					1	1		2			4
昭和53年				1	2	2					5
昭和54年						2	2				4
昭和55年				1		3					4
昭和56年						4					4
昭和57年						1	1				2
昭和58年				1		2	2				5
昭和59年			1			4	1				6
昭和60年						2	2	2			6
昭和61年						2	1	1			4
昭和62年			1	1	5			1			8
昭和63年				2	2	2					6
平成元年			1	1		2	1				5
平成2年			1	1	4	2					8
平成3年				1	4	1					6
平成4年				2	1	2	1				6
平成5年			1	2	3	2					8
平成6年				2	2	3					7
平成7年			1	1	3	2					7
平成8年				4		1		1			6
平成9年			1	2	1	4					8
平成10年				2	1	2	1				6
平成11年				2		4					6
平成12年			1	1	2	3					7
平成13年			1	3		8					12
平成14年		1		4	5						10
平成15年春				1	4	1					6
合計	0	1	11	42	49	70	24	22	0	3	222

平成15年秋から区分が変更

区分 年度	中綬章		小綬章		双光章		単光章		計
	旭日章	瑞宝章	旭日章	瑞宝章	旭日章	瑞宝章	旭日章	瑞宝章	
平成15年秋						2		4	6
平成16年春						3		5	8
平成16年秋						2		5	7
合計	0	0	0	0	0	7	0	14	21

3 - 1 8 相互応援協定締結状況

(平成17. 4. 1現在)

区分	整理番号	名称	締結団体	締結年月日 (施行年月日)	応援の内容		
					消防水・火災	救急	消防及び救急
消防組 織 法 第 二 十 一 条 に 基 づ く 応 援 協 定	1	鳥取県下広域消防相互応援協定	東部広域・中部ふるさと・西部広域	H 14. 2 . 28 (H 14. 3 . 1)			
	2	鳥取県東部広域消防協定	東部広域・鳥取市・岩美町・若桜町・智頭町・八頭町	S 58. 11. 1 (")			
	3	鳥取県東部地区消防相互応援協定	鳥取市・岩美町・若桜町・智頭町・八頭町・湯梨浜町	S 43. 3 . 23 (")			
	4	消防相互応援に関する協定	東部広域・(英田圏域消防組合...岡山県)	S 60. 4 . 1 (")			
	5	消防相互応援に関する協定	東部広域・(津山圏域消防組合...岡山県)	S 60. 4 . 1 (")			
	6	宍粟広域消防事務組合・鳥取県東部広域行政管理組合消防業務の相互応援に関する協定	東部広域・(宍粟広域消防事務組合...兵庫県)	S 58. 9 . 1 (")			
	7	美方郡広域消防事務組合・鳥取県東部広域行政管理組合消防業務の相互応援に関する協定	東部広域・(美方郡広域消防事務組合...兵庫県)	S 58. 7 . 15 (")			
	8	鳥取県中部広域消防協定	中部ふるさと・倉吉市・湯梨浜町・三朝町・北条町・大栄町・琴浦町	H 17. 3 . 22 (")			
	9	鳥取中部ふるさと広域連合・津山圏域消防組合消防相互応援協定	中部ふるさと・(津山圏域消防組合...岡山県)	H 10. 4 . 1 (")			
	10	鳥取中部ふるさと広域連合・真庭市消防相互応援協定	中部ふるさと・(真庭市 ...岡山県)	H 13. 11. 20 (H 13. 12. 1)			
	11	鳥取県西部広域消防協定	西部広域・米子市・境港市・日吉津村・大山町・南部町・伯耆町・日南町・日野町・江府町	S 54. 9 . 27 (S 54. 10. 1)			
	12	中海地区消防相互応援協定	西部広域・(松江地区広域行政組合・安来市能義郡消防組合...以上島根県)	H 1 . 4 . 1 (")			
	13	隠岐島の救急業務の共同処理に関する覚書	西部広域・(松江地区広域行政組合・出雲市外 4 町広域消防組合・隠岐広域連合...以上島根県)	S 51. 9 . 25 (S 51. 10. 1)			
	14	消防相互応援に関する協定	西部広域・(阿新広域事務組合・真庭市...以上岡山県)	S 60. 6 . 12 (S 60. 7 . 1)			
	15	兵庫・鳥取両県地域消防相互応援	鳥取市・岩美町・若桜町・八頭町・(浜坂町・温泉町・美方町・関宮町・大屋町・波賀町・千種町...以上兵庫県)	S 44. 4 . 1 (")			

区分	整理番号	名称	締結団体	締結年月日 (施行年月日)	応援の内容			
					消防 水・ 火災	救急	消防 及び 救急	
消防 組 織 法 第 二 十 一 条 に 基 づ く 応 援 協 定	16	鳥取県中部地区消防相互応援協定	鳥取市・倉吉市・三朝町・北条町・大栄町・湯梨浜町・琴浦町・大山町	S 43. 2 .27 (S 43. 4 . 1)				
	17	消防相互応援協定	三朝町・(上斎原村...岡山県)	S 57. 7 .26 (")				
	18	消防相互応援協定	三朝町・(奥津町...岡山県)	S 60.11.26 (")				
	19	鳥取県西部地区消防相互応援協定	米子市・境港市・琴浦町・日吉津村・大山町・南部町・伯耆町	S 43.10. 1 (")				
	20	消防相互応援計画	日南町・(横田町...鳥根県)	S 35. 7 .20 (")				
	21	消防相互応援計画	日南町・(神郷町...岡山県)	S 35. 7 .20 (")				
	22	高速自動車国道中国横断自動車道岡山米子線における消防相互応援に関する協定	西部広域・(真庭市...岡山県)	H 4 .12.10 (H 4 .12.18)				
	23	消防相互応援協定	三朝町・(中和村...岡山県)	H 5 .10. 4 (")				
	24	山陰道(米子～安来)における消防相互応援に関する協定	西部広域・(安来市能義郡消防組合...鳥根県)	H 10. 3 .18 (H 10. 3 .20)				
	25	鳥取県西部広域行政管理組合と備北地区消防広域行政管理組合の消防相互応援協定書	西部広域・(備北地区消防広域行政管理組合...広島県)	H 12. 3 .31 (")				
	そ の 他		鳥取空港及びその周辺における消火救難活動に関する協定	東部広域・鳥取県(鳥取空港)	S 60. 7 .10			
			鳥取海上保安署と鳥取県東部広域行政管理組合との消防業務協定書	東部広域・鳥取海上保安署	H 1 . 4 . 1 (")			
			境海上保安部と鳥取県西部広域行政管理組合消防局との消防業務協定	西部広域・境海上保安部	H 11. 3 .31 (H 11. 4 . 1)			
			美保空港における航空機事故に対する消防救難に関する協定	西部広域・大阪航空局美保空港事務所	S 62. 2 .16			
			鳥取県広域航空消防応援協定	鳥取県・東部広域・中部ふるさと・西部広域	H 10. 6 .11 (H 10. 7 . 6)			

- (注) 1. 公的機関相互間のものに限っていること。
2. 締結団体で()書きは、本県外の団体である。
3. 応援の内容は、例えば「消防」には「消防等」を含む。

3 - 19 消防設備保有数年別推移

(各年4.1現在)

(単位:台、口)

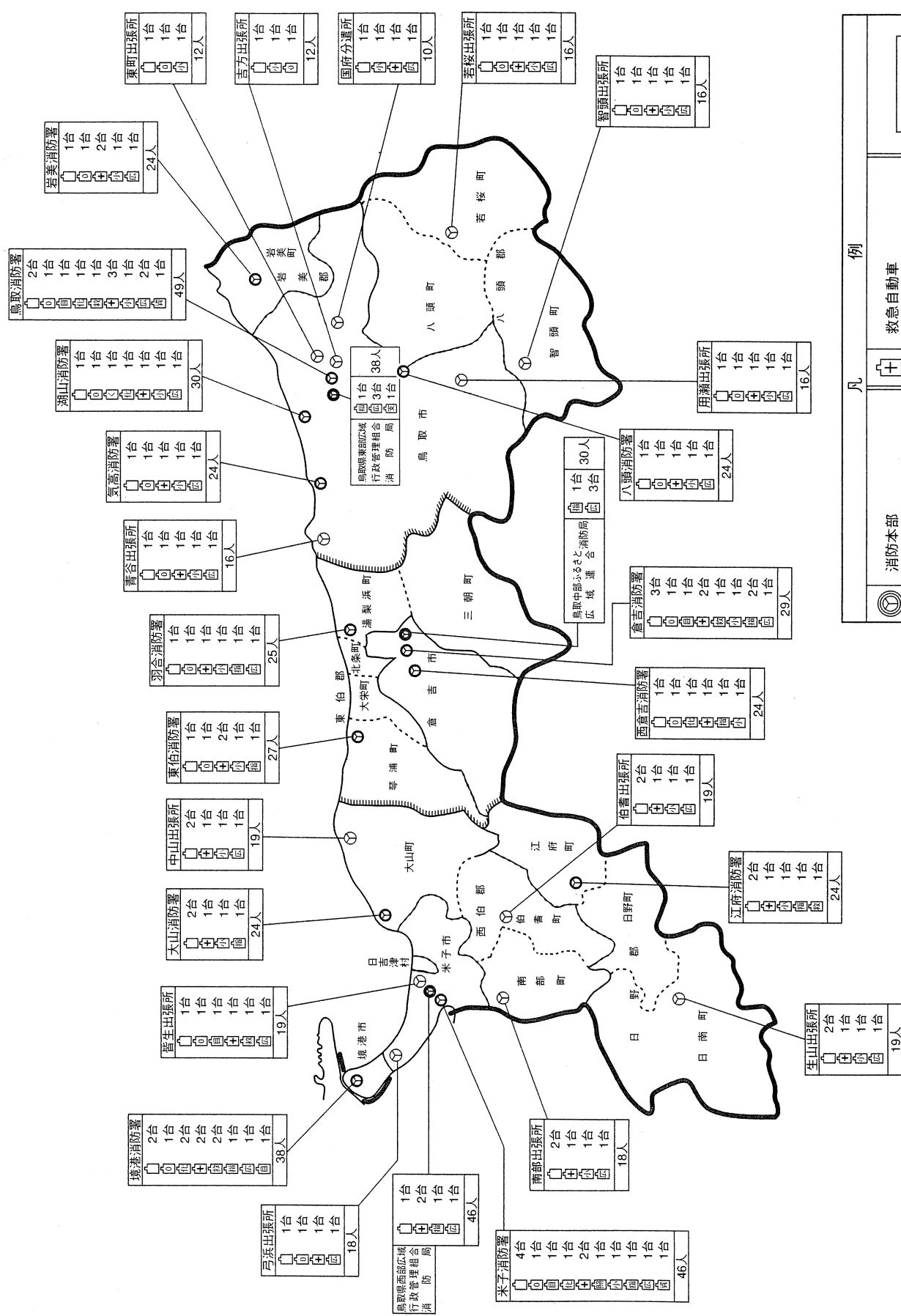
	平成 12年	平成 13年	平成 14年	平成 15年	平成 16年
普通消防ポンプ自動車	185	187	187	188	189
水槽付消防ポンプ自動車	20	20	20	20	20
化学消防ポンプ自動車	6	6	6	6	6
小型動力ポンプ	925	910	911	880	634
小型動力ポンプ付積載車	82	85	98	122	86
はしご付消防ポンプ自動車	0	0	0	0	0
はしご付消防自動車	5	5	5	5	5
屈折はしご付消防ポンプ自動車	1	1	1	1	1
救急自動車	34	34	33	33	33
救助工作車	5	5	5	5	5
無線指揮車	8	12	14	14	14

(注) 小型動力ポンプ付積載車に積載されている小型動力ポンプは小型動力ポンプに含む。

3 - 20 消防ポンプ自動車等現有数(消防局・署)

(平成17.4.1現在)

	普通消防ポンプ自動車	水槽付消防ポンプ自動車	はしご付消防自動車				屈折はしご付消防自動車	化学消防自動車		小型動力ポンプ付積載車	小型動力ポンプ	救急自動車	救助工作車	指揮車	電源・照明車	広報車	資機材搬送車	その他の車両
	B-1以上	B-1以上	18m以下	24m	30m	38m以上		泡消火型	粉末消火型									
鳥取県東部広域 行政管理組合	13	11				1	1	2			12	13	1	2		13	1	12
鳥取中部ふる さと広域連合	6	4			1				1		4	6	1	6		4		1
鳥取県西部広域 行政管理組合	21	4	1	1		1		3			8	14	3	5	1	9	1	1
計	40	19	1	1	1	2	1	5	1	0	24	33	5	13	1	26	2	14



例	
消防本部	消防本部・署名
消防署	配属車両及び 台数
消防出張所	消防吏員数
消防ポンプ自動車	救急自動車
水槽付消防ポンプ自動車	救助工作車
はしご付消防(ポンプも含む)自動車	小型動力ポンプ
屈折はしご自動車	指揮車
化学消防自動車	電源照明車
	広報車
	資機材搬送車
	支援車

(注1) 緊急自動車の指定を受けているものに限る。
 (注2) 鳥取消防署、湖山消防署、若美消防署、八頭消防署、若桜出張所、気高消防署、倉吉消防署、西倉吉消防署、羽合消防署、東伯消防署、米子消防署、西伯出張所、境港消防署、大山消防署、中山出張所、江府消防署、生山出張所の救急自動車のうちそれぞれ1台は、高規格救急車である。

3 - 21 消防ポンプ自動車等現有数(消防団)

(平成17.4.1現在)

	普通消防ポンプ自動車 (B - 1以上)	水槽付消防ポンプ自動車 (B - 1以上)	小型動力ポンプ			広報車
			小型動力ポンプ 付積載車	車両に積載してい ないもの	手引き動力ポンプ	
鳥取市	45		10	113	47	
米子市	15		9	14		1
倉吉市	5		20	96		
境港市	7					
岩美町	2		21	27		
若桜町	4		1	18		
智頭町	6			34		1
八頭町	8		1	101		
三朝町	4	1	7	36		
北条町	2			1		
大栄町	3			14		
湯梨浜町	8		4	1	35	
琴浦町	10			31		
日吉津村	2					
大山町	8		2			
南部町	5		3	1		
伯耆町	4		4			
日南町	5		2	40		
日野町	4		1	3		
江府町	2		1	22		
合計	149	1	86	552	82	2

3 - 2 2 消防水利現有数

	計(A) +(B)	消火栓(A)			防火水槽(B)					公設(C)		
		小計	公設	私設	100m	60~ 100m 未満	40~ 60m 未満	20~ 40m 未満	井戸	防火水槽		
										100m	60~ 100m 未満	40~ 60m 未満
鳥取市	3,978	3,382	3,369	13	7	28	418	138	5	3	18	351
米子市	1,315	1,052	1,052		3	29	164	67			20	139
倉吉市	1,644	1,463	1,463		2	7	156	16		2	7	156
境港市	423	359	350	9			63	1				61
岩美町	319	275	275				44					44
若桜町	40						40					40
智頭町	128	105	105		1	1	18	3				15
八頭町	876	704	625	79			138	34				138
三朝町	200	136	136			2	57	5			2	57
北条町	168	136	136				28	4				27
大栄町	178	99	99			2	70	7			2	70
湯梨浜町	136	79	79		2	11	43	1		2	11	41
琴浦町	413	292	292		1	1	91	26	2	1	1	89
日吉津村	42	33	33		1	2	3	3				
大山町	287	8	8		2	6	246	25		2	6	236
南部町	492	361	361				124	7				124
伯耆町	187	16	16			6	125	40			6	94
日南町	62						56	6				56
日野町	20	3	3				16	1				16
江府町	368	306	306				62					62
合計	11,276	8,809	8,708	101	19	95	1,962	384	7	10	73	1,816

(平成17.4.1現在)

20～40m未満	井戸	私設(D)					その他						
		防火水槽				井戸	計	河川・溝等	海・湖	プール	濠・池等	下水道	その他
		100m	60～100m未満	40～60m未満	20～40m未満								
70		4	10	67	68	5	304	236	6	52	9	1	
44		3	9	25	23		242	187	10	37		8	
16							4			4			
1				2			15			14			1
							20		10	10			
							43	40		3			
		1	1	3	3		113	105		7	1		
					34		32	25		5	2		
5							7			7			
4				1			5	2		3			
7							3	1		2			
1				2			5	2	2	1			
25	2			2	1		10			9	1		
		1	2	3	3		3	2		1			
17				10	8		26	4		12	5		5
4					3		95	78		3	14		
38				31	2		82	78		4			
4					2		188	179		9			
1							137	131		4	2		
							51	45		5	1		
237	2	9	22	146	147	5	1,385	1,115	28	192	35	9	6

3 - 23 消防水利の年別推移

(各年4.1現在)

		平成 12年	平成 13年	平成 14年	平成 15年	平成 16年
消火栓	公設	7,817	7,922	8,179	8,603	8,708
	私設	45	45	45	124	101
防火水槽	40m以上	1,968	2,005	2,046	2,071	2,076
井戸	40m以上	2	2	2	16	2
その他(河川・池・プール等)		1,283	1,231	1,278	1,271	1,385
現有基数(消防庁の基準を満たしているもの)		11,115	11,205	11,550	12,085	12,272
防火水槽	20m～40m未満	379	379	370	379	384
井戸	20m～40m未満	0	0	0	1	5
計		11,494	11,584	11,920	12,465	12,661

3 - 24 消防通信施設の状況

(各年4.1現在)

		平成 12年	平成 13年	平成 14年	平成 15年	平成 16年
消防及び救急業務 併用無線局	基地局及び固定局	32	31	32	30	26
	移動局	456	438	463	465	456
消防機関に ある電話	火災報知専用電話	94	62	62	61	25
	消防電話	58	80	80	80	65
	一般加入電話	100	117	117	102	90
救急指令装置		3	3	3	3	5

3 - 25 消防・救急業務用無線通信施設の現況

(平成17.4.1現在)

	固定局			基地局及び携帯基地局								航空局	移動局					その他の無線局数	無線局数計	
	局数			局数			電波の数						局数	陸上移動局数	携帯局数	航空機局数	船舶局数			小計
	多重	その他	小計	「その他」の局の電波の数	基地局	携帯基地局	小計	全国共通波	県内共通波	その他										
										単信波	複信波									
鳥取市			0			0												0		
米子市			0			0												0		
倉吉市			0		1	1			1	1			9					9	10	
境港市			0			0												0		
岩美町			0			0												0		
若桜町			0			0												0		
智頭町			0			0												0		
八頭町			0		1	1		2					21					21	22	
三朝町			0			0												0		
北条町			0			0												0		
大栄町			0			0												0		
湯梨浜町			0		2	2					4	1	22					22	24	
琴浦町			0			0												0		
日吉津村			0			0												0		
大山町			0		3	3					3		56					56	59	
南部町			0			0												0		
伯耆町			0		1	1					1		8	14				22	23	
日南町			0			0												0		
日野町			0		2	2					1		14					14	16	
江府町			0			0												0		
市町村計	0	0	0	0	10	0	10	2	1	10	1	0	130	14	0	0	0	144	0	154
鳥取県東部広域 行政管理組合	2		2		2		2	3	1	2	1		117					117		121
鳥取中部ふる さと広域連合		3	3	7	3		3	3	1	3			60					60		66
鳥取県西部広域 行政管理組合	2		2		4		4	1	1	2	1		149					149		155
組合計	4	3	7	7	9	0	9	7	3	7	2	0	326	0	0	0	0	326	0	342
県計	4	3	7	7	19	0	19	9	4	17	3	0	456	14	0	0	0	470	0	496

3 - 26 火災通報施設等の現況

(平成17.4.1現在)

	火災報知機				テレビ 監視装 置(基)	電話(消防機関にあるもの)				救急指令装置		
	受信機 (基)	発信機				小計 (回線)	火災報 知専用 電話 (回線)	消防電話		加入 電話 (回線)	救急指 令専用	消防指 令装置 と併用
		小計 (基)	公衆用 (基)	自衛用 (基)				回線	1ヶ月 当たりの 経費 (千円)			
鳥取県東部広域 行政管理組合						106	6	44	470	56		1
鳥取中部ふる さと広域連合						27	5	11	106	11		1
鳥取県西部広域 行政管理組合						48	14	10	774	23		3
県計	0	0	0	0	0	181	25	65	1350	90	0	5

	計		化学消火薬剤種別										
	(kl)	(kg)	たん白系(kl)		合成界面活性剤(kl)	水成膜泡消火薬剤(kl)	水溶性液体用泡消火薬剤(耐アルコール用)	粉末(kg)					
			3%型	6%型				第1種粉末	第2種粉末	第3種粉末	第4種粉末		
八頭町	0.12		0.12										
琴浦町	0.06		0.06										
日吉津村	0.04			0.04									
南部町	0.10		0.10										
市町村計	0.32	0	0.28	0.04	0	0	0	0	0	0	0	0	0
鳥取県東部広域 行政管理組合	10.36				10.36								
鳥取中部ふる さと広域連合	2.00	420				2.00					420		
鳥取西部広域 行政管理組合	6.96		0.44		2.02		4.50						
組合計	19.32	420	0.44	0	12.38	2.00	4.50	0	0	420	0		
県計	19.64	420	0.72	0.04	12.38	2	4.50	0	0	420	0		

教育種別	期別	期間		実施 時間 数	人員	階 級 別 内 訳		
		期日	実施 日数					
幹部教育・中級幹部科	2	16.7.7 ~ 7.16	8	49	13	消防司令4、消防司令補9		
専科教育	予防査察科	5	16.4.12 ~ 4.28	13	85	13	消防司令補1、消防士長8、消防副士長2、消防士2	
	救助科	13	16.8.4 ~ 9.3	23	156	12	消防副士長1、消防士11	
	警防科	5	16.10.19 ~ 11.5	13	84	13	消防士長5、消防副士長4、消防士4	
	特殊災害科	1	16.11.15 ~ 11.26	9	57	13	消防司令7、消防司令補6	
	火災調査科	10	16.12.1 ~ 12.17	13	80	13	消防士長7、消防副士長1、消防士5	
	救急科 標準課程	5	17.1.13 ~ 3.11	41	282	22	消防副士長2、消防士20	
	特別教育	救急救命士 講習	1回	16.5.19 ~ 6.2	11	73	10	消防司令補5、消防士長5
救急救命士 講習		2回	16.6.16 ~ 6.30	11	73	10	消防士長8、消防副士長2	
J P T E C 講習会		1回	16.9.12	1	8	18	消防司令補1、消防士長5、消防副士長7、消防士5	
救急救命士 AED指導員科			17.3.17	1	3.4	27	消防司令1、消防司令補20、消防士長4、消防副士長2	
一般聴講			16. 4.23 16. 8.20 16.10.29 16.12. 9	4	16	163	消防司令長1、消防司令10、消防司令補43 消防士長43、消防副士長22、消防士44	
小 計					327	消防司令長1、消防司令22、消防司令補85 消防士長85、消防副士長43、消防士91		
消防 団員	普通教育	47	16.8.7 ~ 6.8	2	12	10	団員10	
		48	16.11.13 ~ 11.14	2	12	18	部長1、団員17	
	専科教育	消防操法指導科	27	16.5.16 ~ 5.16 16.5.22 ~ 5.23	4	24	19	副団長5、分団長1、副分団長5、班長2、団員6
		消防操法科	1	16.4.17 ~ 4.18	2	12	10	副分団長1、班長1、団員8
			2	17.3.12 ~ 3.13	2	12	9	団員9
	機関科	39	16.9.4 ~ 9.5	2	12	9	班長2、団員7	
	特別教育	応急手当 指導員() 養成課程	-	17.1.29 ~ 1.30 2.6	3	25	18	部長2、班長5、団員8、その他3
応急手当 指導員() 養成課程		8	16.12.4 ~ 12.5	2	16	15	部長1、団員11、その他3	
現地教育		-		5	24	164	団長18、副団長28、分団長22、副分団長12 部長4、班長4、団員41、その他35	
小 計					272	団長18、副団長33、分団長23、副分団長18 部長8、班長14、団員117、その他41		
一般	自衛防災組織員教育科	33	16.10.5 ~ 10.6	2	12	27	自衛防災組織員	
		34	16.11.9 ~ 11.10	2	12	26		
	一日入校		16.11.6	1	2.5	15	溝口中学校PTA事業部	
小 計					68			
合 計					667			

3 - 29 平成16年度消防局別消防職員消防学校入校状況

区分 消防局名	計	幹部教育	専科教育							特別教育			
		中級幹部科	予防査察科	救助科	警防科	特殊災害科	火災調査科	救急標準課程	救急救命士一回	講習救命士二回	JPTEC	講習救命士	AED指導員科
鳥取県東部広域行政管理組合消防局	63	5	5	5	5	5	5	7	4	3	7	12	
鳥取中部ふるさと広域連合消防局	36	3	3	3	3	3	3	4	2	3	4	5	
鳥取県西部広域行政管理組合消防局	65	5	5	4	5	5	5	11	4	4	7	10	
計	164	13	13	12	13	13	13	22	10	10	18	27	

3 - 3 0 平成16年度消防団員市町村別教育別入校者数

区分 市町村名	H 17 ・ 4 ・ 1 団 員 数	普通 教育 47 ・ 48 期	専科教育				特別教育		計 A	現地教育		一日入校		計 B	合 計 A + B
			消防 操 法 指 導 科 27 期	消 防 操 法 科 1 ・ 2 期	機 関 科 39 期	心 員 急 手 養 成 指 導 程	心 員 急 手 養 成 指 導 程	回 数		人 数	回 数	人 数			
鳥取市	1,349	9	3	10	4	5		31						31	
米子市	500	7	3	6	3	2	4	25						25	
倉吉市	574		1					1						1	
境港市	107		2	1				3						3	
市計	2,530	16	9	17	7	7	4	60						60	
岩美町	583	2	1					3						3	
若桜町	57	2						2						2	
智頭町	513	2		2	2	3	3	12						12	
八頭町	119	3	1					4						4	
三朝町	345		1					1						1	
北条町	30														
大栄町	70		1					1						1	
湯梨浜町	161														
琴浦町	158														
日吉津村	28														
大山町	149		4				2	6						6	
南部町	159	3					3	3	9					9	
伯耆町	153		2					2	4					4	
日南町	103														
日野町	72														
江府町	47														
町村計	2,747	12	10	2	2	8	8	42						42	
消防協会等							3	3	6	5	171	1	15	186	192
県計	5,277	28	19	19	9	18	15	108	5	171	1	15	186	294	

3 - 31 消防大学校への入校状況

区分 年度	総合教育				専科教育					実務講習等		人 員 計	派 遣 団 体 数
	本 科	幹 部 研 修 会	上 級 幹 部 科	そ の 他	警 防 科	予 防 科	救 急 科	救 助 科	火 災 調 査 科	火 災 調 査 会	そ の 他		
平成4年度	1 (1)				1	1		1		1	3	8 (1)	4
平成5年度	1 (1)							1		2	3	7 (1)	4
平成6年度	1 (1)				1	1				2	2	7 (1)	4
平成7年度	1 (1)				1	1		1		2	3	9 (1)	4
平成8年度	1 (1)				1	1		1		2	2	8 (1)	4
平成9年度	1 (1)				1	1		1		2	5	11 (1)	4
平成10年度	1 (1)	1			1	1	1			2	3	10 (1)	5
平成11年度	1 (1)	1				1		1		2	4	10 (1)	4
平成12年度	1 (1)	1			1	1				2	7	13 (1)	4
平成13年度	1 (1)	1			1	1	1	1		1	6	13 (1)	4
平成14年度	1 (1)		1	1	1				1		7	12 (1)	5
平成15年度	1 (1)			1		2	1	2			6	13 (1)	5
平成16年度	1 (1)		1		1	1	1		1		6	12 (1)	5

(注) ()書きは消防大学校派遣費補助金の交付対象となったもの。

3 - 32 救急救命研修所派遣実績(平成13年度～16年度)

派遣期間 団体名	13年度		14年度		15年度		16年度		派遣実績 累計
	13.4.10～ 13.9.25	13.10.10～ 14.3.25	14.4.8～ 14.9.24	14.10.8～ 15.3.24	15.4.8～ 15.9.22	15.10.7～ 16.3.22	16.4.6～ 16.9.27	16.10.5～ 17.3.22	
鳥取県東部 広域行政 管理組合	1	1	3		2	2	2	2	31
鳥取中部 ふるさと 広域連合	2	1	2	1		1		1	22
鳥取県西部 広域行政 管理組合	2	2	2	2	2	2	2	2	46
合 計	5	4	7	3	4	5	4	5	99

3 - 33 消防防災ヘリコプター運航状況

区分	年次	平成14年		平成15年		平成16年	
		出動件数	飛行時間	出動件数	飛行時間	出動件数	飛行時間
災害応急対策活動		26件	36時間13分	9件	12時間27分	8件	11時間46分
火災防御活動		7件	9時間56分	2件	3時間11分	5件	5時間42分
救急活動		34件	44時間02分	23件	21時間47分	46件	56時間58分
救助活動		21件	14時間56分	31件	68時間57分	28件	33時間23分
航空広域応援活動		8件	32時間22分	0件	時間 分	5件	23時間12分
(緊急運航計)		96件	137時間29分	65件	106時間22分	92件	131時間01分
災害予防対策活動		6件	8時間53分	9件	11時間32分	2件	3時間35分
消防防災訓練		23件	25時間31分	32件	40時間56分	28件	29時間26分
自隊訓練		55件	72時間36分	61件	75時間02分	63件	82時間22分
一般行政活動		22件	28時間17分	21件	25時間03分	13件	18時間31分
その他		23件	31時間46分	16件	18時間33分	15件	19時間45分
(通常運航計)		129件	167時間03分	139件	171時間06分	121件	153時間39分
合計		225件	304時間32分	204件	277時間28分	213件	284時間40分

3 - 34 市町村別臨時離着陸場一覧

(平成17.4.1現在)

市町村名	臨時離着陸場名	所在地	種別
鳥取市	鳥取クレ射撃場	鳥取市覚寺768-1	一般
	千代川市民スポーツ広場	鳥取市古市	一般
	倉田スポーツ広場	鳥取市国安	一般
	浜坂小学校グランド	鳥取市浜坂一丁目14-1	防災対応
	桜ヶ丘中学校グランド	鳥取市桜谷227	一般
	江山中学校グランド	鳥取市倭文65	一般
	市営サッカー場	鳥取市蔵田423	一般
	美保公園多目的広場	鳥取市吉成3丁目	防災対応
	布勢総合運動場サブグランド	鳥取市布勢146-1	一般
	久松小学校	鳥取市東町2-201	防災対応
	岩倉小学校	鳥取市立川町7-101	防災対応
	日進小学校	鳥取市吉方温泉1-131	防災対応
	千代水野球場	鳥取市千代水3丁目110・111	防災対応
	湖南小学校	鳥取市六反田1-5	防災対応
	鳥取県立中央病院	鳥取市江津730	一般
	江津(河川敷防災ヘリポート)	鳥取市江津 千代川河口	一般
	県立鳥取西高等学校	鳥取市東町2-112	一般
	鳥取プレイランド跡地	鳥取市国府町菅野	一般
	国府町民グランド	鳥取市国府町町屋723	一般
	雨滝駐車場	鳥取市国府町雨滝687	防災対応
	福部町民グランド	鳥取市福部町海士345-6	一般
	福部小中グランド	鳥取市福部町高江172-1	一般
	オアシス広場	鳥取市福部町海士2164-834	一般
	河原部落裏千代川河川敷	鳥取市河原町河原	一般
	用瀬町運動公園	鳥取市用瀬町古用瀬660-1	一般
	興徳広場	鳥取市用瀬町鷹狩33-1	一般
	社広場	鳥取市用瀬町大字宮原84-1	防災対応
	屋住町民運動場	鳥取市用瀬町大字屋住873	防災対応
	佐治町多目的運動広場	鳥取市佐治町大井601	防災対応
	気高町町民運動場	鳥取市気高町大字八幡407-96	一般
	気高中学校グランド	鳥取市気高町浜村784-51	一般
	逢坂小学校グランド	鳥取市気高町山宮369-2	一般
	瑞穂小学校グランド	鳥取市気高町下坂本48	一般
宝木小学校グランド	鳥取市気高町宝木989	防災対応	
鹿野中学校グランド	鳥取市鹿野町鹿野896	一般	
鹿野町防災ヘリ基地	鳥取市鹿野町鹿野1517	一般	
青谷町農村広場(多目的広場)	鳥取市青谷町青谷5283-1	防災対応	
中郷小学校グランド	鳥取市青谷町亀尻257-2	一般	
青谷中学校グランド	鳥取市青谷町4190-1	一般	
米子市	日野川運動公園Bグランド	米子市上福原	一般
	市営湊山球場	米子市久米町63-1	防災対応
	東山陸上競技場	米子市車尾778	防災対応
	鳥取県消防学校	米子市流通町1350	一般
	米子埠頭	米子市灘町3-148-21	一般
	米子市営淀江スポーツ広場	米子市淀江町西原805	一般
	淀江小学校グランド	米子市淀江町西原244-2	防災対応
	大和公園	米子市淀江町大字中間1154-1	一般
倉吉市	倉吉市営陸上競技場	倉吉市葵町678	一般
	河北中央公園	倉吉市福庭町2-44	一般
	飛天夢広場	倉吉市東巖城町1	一般

市町村名	臨時離着陸場名	所在地	種別
倉吉市	久米農村広場	倉吉市福富1	一般
	倉吉自転車競技場	倉吉市桜68-23	一般
	倉吉市天神川	倉吉市大塚84-1	一般
	小鴨川金谷河川敷	倉吉市関金町関金宿444-2	一般
	鴨川中学校グラウンド	倉吉市関金町大鳥居25	一般
	関金小学校グラウンド	倉吉市関金町関金宿666	一般
境港市	第三中学校	境港市外江町1372	一般
	渡小学校	境港市渡町901	一般
	第二中学校	境港市竹内町2438	一般
	誠道小学校	境港市誠道町2062	防災対応
	境港消防署	境港市中野町2116	防災対応
岩美町	岩美町民総合運動場	岩美町高山302	一般
	岩美西小学校グラウンド	岩美町大谷2343	一般
	岩美北小学校グラウンド	岩美町浦富2128	一般
	岩美中学校グラウンド	岩美町浦富707	一般
	岩井小学校グラウンド	岩美町岩井138	防災対応
	岩井地区社会体育施設(屋外運動場)	岩美町岩井138	防災対応
	小田地区社会体育施設(屋外運動場)	岩美町院内290-3	防災対応
	小田小学校グラウンド	岩美町院内290-3	防災対応
若桜町	池田小学校	若桜町中原326	防災対応
	若桜中学校跡	若桜町若桜772	防災対応
	若桜小学校	若桜町若桜501	防災対応
智頭町	智頭町総合運動場	智頭町智頭728-5	防災対応
	智頭町民運動場	智頭町智頭2682-1	防災対応
八頭町	町営郡家野球場	八頭町385-3	防災対応
	八頭町郡家運動場	八頭町奥谷381	防災対応
	県立八頭高等学校グラウンド	八頭町久能寺725	一般
	町立中央中学校グラウンド	八頭町郡家296	一般
	町立郡家西小学校グラウンド	八頭町郡家541	防災対応
	船岡農業者トレーニングセンターグラウンド	八頭町坂田409-1	防災対応
	船岡中学校校庭	八頭町坂田30	一般
	八東総合運動公園野球場	八頭町徳丸528	一般
	旧八東安部小学校	八頭町安井宿	防災対応
三朝町	町営三朝陸上競技場	三朝町本泉769-1	一般
	三徳川親水公園	三朝町横手	一般
	桜つつみ中の島公園	三朝町湯谷229	一般
	町立南小学校運動場	三朝町穴鴨166-2	防災対応
	中津ダム	三朝町中津815-2	一般
北条町	北条町民運動場	北条町土下105	一般
	北条町野球場	北条町国坂385-5	防災対応
	北条町立北条小学校	北条町国坂680	一般
	北条町立北条中学校	北条町土下100-1	一般
大栄町	西高尾ダム東側町有地	大栄町大字西高尾1056	一般
	由良台場跡	大栄町大字由良宿1457	一般
湯梨浜町	県立東郷湖羽合臨海公園多目的広場	湯梨浜町南谷550-2	一般
	羽合勤労者体育センター(野球場)	湯梨浜町南谷537-6	一般
	北冥中学校	湯梨浜町田後745	一般
	泊野球場	湯梨浜町大字泊字三ヶ種ヶ谷	一般
	泊小学校グラウンド	湯梨浜町大字泊280	防災対応
	石脇区民スポーツ広場	湯梨浜町石脇793-8	一般
	東郷運動場	湯梨浜町久見136-1	一般
東郷運動公園	湯梨浜町大字川上1060	一般	

市町村名	臨時離着陸場名	所在地	種別
湯梨浜町	花見コミュニティー施設	湯梨浜町大字門田5	防災対応
	東郷小学校	湯梨浜町大字小鹿谷820	防災対応
	桜コミュニティー施設	湯梨浜町大字松崎619	防災対応
琴浦町	八橋小学校グラウンド	琴浦町八橋705	一般
	赤碕総合運動公園	琴浦町松谷564-2	一般
	赤碕中学校	琴浦町赤碕1922-1	一般
	赤碕小学校	琴浦町赤碕264	一般
	成美小学校	琴浦町佐崎16	防災対応
	安田小学校	琴浦町笹津318	防災対応
	以西小学校	琴浦町宮木239	防災対応
日吉津村	日吉津小学校	日吉津村日吉津876-1	一般
大山町	大山農村運動広場	大山町今在家607	一般
	大山町民野球場	大山町今在家607	防災対応
	大山国体広場	大山町大山上ノ原145-11	一般
	大山運動広場	大山町大山上ノ原145-12	一般
	夕陽の丘神田	大山町加茂2663	一般
	中山野球場	大山町下甲798-1	一般
南部町	西伯カントリーパーク	南部町能竹397-1	一般
	緑水園	南部町下中谷965-1	一般
	南部町立ふるさと交流センター	南部町福成1455	一般
	西伯小学校	南部町法勝寺336	一般
	法勝寺中学校	南部町馬場630-1	一般
	天津運動公園	南部町境1565	防災対応
	おおくに田園スクエア	南部町大字原868-7	一般
	南部町民野球場	南部町浅井927	一般
伯耆町	南部町越敷野町民運動場	南部町池野451	一般
	伯耆町総合スポーツ公園	伯耆町大原1006-3	一般
	岸本中学校	伯耆町吉長90-1	一般
	溝口小学校校庭	伯耆町溝口309	防災対応
	溝口中学校グラウンド	伯耆町長山481	一般
	日光農村広場	伯耆町栃原28-1	防災対応
	伯耆町溝口多目的グラウンド	伯耆町字代900番地	防災対応
日南町	多里山村広場	日南町荻原690-2	一般
	ゆきんこ村運動広場	日南町阿毘緑477	一般
	日南邑グラウンド	日南町神戸上2962-1	一般
	日南湖畔広場	日南町菅沢446	防災対応
	太田農村公園	日南町神福1285-1	防災対応
	板井谷町有地	日南町生山353-1	一般
日野町	山上小グラウンド	日南町笠木304	一般
	黒坂カワコふれあい公園	日野町黒坂下菅	一般
	日野高等学校黒坂校舎グラウンド	日野町黒坂1113	防災対応
	根雨小学校グラウンド	日野町野田271	一般
	日野中学校グラウンド	日野町野田210	一般
	黒坂小学校グラウンド	日野町黒坂1560-1	防災対応
	日野高等学校根雨校舎グラウンド	日野町根雨310	防災対応
江府町	鶴の池森林公園	日野町下榎888-12	一般
	佐川河川公園	江府町佐川828-1	一般
	明倫小学校	江府町大字武庫960-1	防災対応
	江府町防災基地	江府町大字美用835-17	一般

3 - 35 消防費決算額(1)

(平成15年度決算額)

(単位:千円)

	市町村	組合
消防費	8,707,054	7,143,533
人件費	222,561	6,066,362
うち職員給	18,358	5,140,573
物件費	396,301	491,464
維持補修費	8,171	25,759
補助費等	7,690,007	49,839
組合負担金合計	7,365,321	
消防組合	7,284,009	
補償組合	24,189	
水防組合		
その他	57,123	
委託料		
水道事業会計負担金	86,332	
その他	238,354	49,839
退職金等	9,180	3,074
普通建設事業費等	386,715	413,388
補助事業費計	142,453	318,860
機械器具	37,359	43,455
通信施設	46,140	
水利施設	49,534	
その他	9,600	275,405
単独事業費計	239,698	94,528
機械器具	57,973	28,414
通信施設	5,513	
水利施設	67,905	
その他	108,307	66,114
その他	4,564	
その他	3,299	96,721

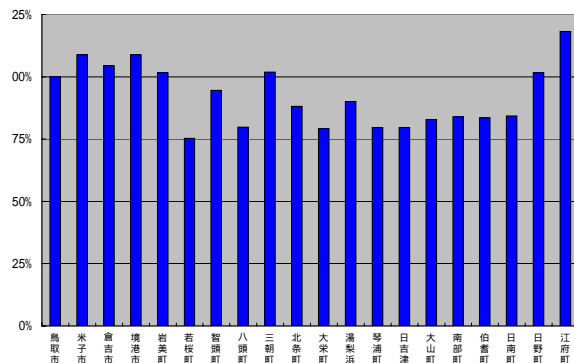
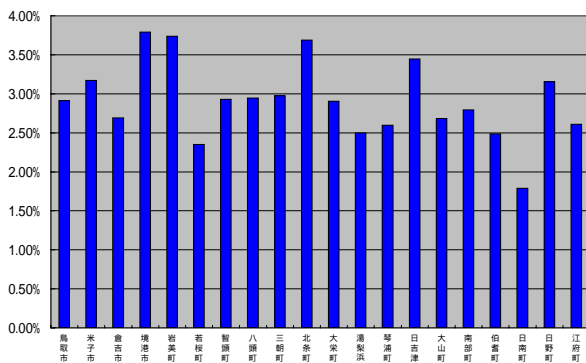
消費費決算額(2)

(平成15年度決算額) (単位:千円)

	普通会計 歳出合計	人口(17年 4月1日現在) 単位(人)	消費費基準 財政需要額	消費費 決算額	歳出全体に占 める消費費の 割合	人口1人当たり 消費費	基準財政需要 額に対する消 費費決算額の 割合
鳥取市	91,346,562	200,629	2,663,551	2,662,148	2.91%	13.3	99.9%
米子市	57,334,252	149,278	1,670,021	1,817,228	3.17%	12.2	108.8%
倉吉市	27,482,676	52,420	708,271	739,746	2.69%	14.1	104.4%
境港市	13,709,928	36,669	477,485	519,798	3.79%	14.2	108.9%
岩美町	6,222,951	13,379	228,835	232,482	3.74%	17.4	101.6%
若桜町	3,925,093	4,502	122,625	92,246	2.35%	6.9	75.2%
智頭町	5,913,419	8,781	183,175	173,208	2.93%	38.5	94.6%
八頭町	10,764,307	19,674	397,491	317,136	2.95%	36.1	79.8%
三朝町	5,602,696	7,555	163,696	166,747	2.98%	22.1	101.9%
北条町	3,376,128	7,706	141,199	124,520	3.69%	16.2	88.2%
大栄町	4,286,703	8,658	157,243	124,493	2.90%	14.4	79.2%
湯梨浜町	12,094,140	17,675	335,372	302,163	2.50%	17.1	90.1%
琴浦町	10,838,314	19,682	353,389	281,462	2.60%	14.3	79.6%
日吉津村	1,541,844	3,019	66,708	53,128	3.45%	17.6	79.6%
大山町	11,904,431	18,994	385,446	319,170	2.68%	16.8	82.8%
南部町	7,349,090	12,038	244,934	205,320	2.79%	17.1	83.8%
伯耆町	8,533,993	12,325	254,068	212,045	2.48%	17.2	83.5%
日南町	7,249,674	6,167	153,930	129,708	1.79%	21.0	84.3%
日野町	3,587,102	4,256	111,442	113,242	3.16%	26.6	101.6%
江府町	4,638,996	3,662	102,406	121,064	2.61%	33.1	118.2%
市町村計	297,702,299	607,069	8,921,287	8,707,054	2.92%	14.3	97.6%
鳥取県東部広域行政管理組合	5,422,072	246,965		3,477,220	64.13%		
鳥取中部ふるさと広域連合	3,969,276	113,696		1,739,131	43.81%		
鳥取県西部広域行政管理組合	8,814,038	246,408		3,490,703	39.60%		
一部事務組合等計	18,205,386	607,069		8,707,054	47.83%		

歳出額に占める消費費の割合

基準財政額に占める消費費決算額の割合



3 - 36 市町村消費性質別内訳

	消防費 (a)~(f)	人件費 (a)	うち 職員給	物件費 (b)	維持 補修費 (c)	補助費等							
						計(d) (ア) ~(工)	組合負担金					委託料	水道 事業 会計 負担金
							小計	消防 組合に 対する もの	消防 補償 組合に 対する もの	水防 組合に 対する もの	その他		
鳥取市	2,662,148	55,816	57	89,152	841	2,418,039	2,276,749	2,270,062	2,739		3,948		50,200
米子市	1,817,228	22,883	10,879	91,934		1,615,871	1,569,636	1,569,158	478				21,966
倉吉市	739,746	23,935		36,221	194	664,118	642,508	638,463	4,045				5,002
境港市	519,798	4,115		21,019	1,142	434,287	423,140	423,140					
岩美町	232,482	16,608		9,200	910	204,570	204,570	177,254			27,316		
若桜町	92,246	2,306		3,882		82,832	78,943	77,620	179		1,144		
智頭町	173,208	5,217		7,041		156,918	127,002	127,002					
八頭町	317,136	5,622	238	10,782	574	294,704	292,631	276,899			15,732		
三朝町	166,747	12,202		16,090	531	124,628	123,871	115,243	7,051		1,577		
北条町	124,520	1,317		3,959		109,644	99,756	99,756					2,301
大栄町	124,493	6,604	2,932	1,384	272	115,855	115,340	113,531	1,809				515
湯梨浜町	302,163	9,074		22,804	584	249,969	237,060	235,414	1,646				3,674
琴浦町	281,462	7,335		14,862		259,192	249,357	248,199	1,158				
日吉津村	53,128	1,686		3,863		46,914	44,783	44,783					
大山町	319,170	11,794		21,275		286,101	274,597	274,597					2,674
南部町	205,320	7,916		9,927	2,626	179,954	173,494	172,600	894				
伯耆町	212,045	11,913	4,252	8,533		188,909	188,909	179,620	2,029		7,260		
日南町	129,708	6,074		8,432		113,439	103,148	102,631	517				
日野町	113,242	4,392		11,990		74,056	73,252	72,870	382				
江府町	121,064	5,752		3,951	497	70,007	66,575	65,167	1,262		146		
市町村計	8,707,054	222,561	18,358	396,301	8,171	7,690,007	7,365,321	7,284,009	24,189		57,123		86,332
鳥取県東部広域 行政管理組合	2,677,456	2,365,999	2,032,630	170,103	19,243	19,927							
鳥取中部ふる さと広域連合	1,690,321	1,247,360	994,236	74,341	2,236	9,991							
鳥取県西部広域 行政管理組合	2,775,756	2,453,003	2,113,707	247,020	4,280	19,921							
一部事務 組合等計	7,143,533	6,066,362	5,140,573	491,464	25,759	49,839							

(平成15年度決算額)(単位:千円)

その他	退職金等	普通建設事業費											その他(f)	
		計(e)	補助事業費					単独事業費						その他
			小計	機械器具購入費	通信施設費	水利施設費	その他	小計	機械器具購入費	通信施設費	水利施設費	その他		
91,090		98,300	14,949	14,949				81,477	9,379	2,625	13,425	56,048	1,874	
24,269		86,540	22,410	22,410				64,130	30,174		20,264	13,692		
16,608		15,278						15,278	6,825		4,631	3,822		
11,147		59,235	46,140		46,140			13,095			4,890	8,205		
		1,194						1,194			1,194			
3,889		1,261						1,261			1,261			1,965
29,916		4,026						4,026				4,026		6
2,073		5,454						5,454	4,590			864		
757		13,296						13,296	1,406			11,890		
7,587		9,600	9,600				9,600							
	1,803	378						378	378					
9,235		19,732	14,399			14,399		5,333	2,053	1,838	1,442			
9,835														73
2,131	3,074													665
8,830	3,414													
6,460		4,307						4,307			4,307			590
		2,690											2,690	
10,291		1,763						1,763	1,593			170		
804	889	22,804	14,957			14,957		7,847			2,628	5,219		
3,432		40,857	19,998			19,998		20,859	1,575	1,050	13,863	4,371		
238,354	9,180	386,715	142,453	37,359	46,140	49,354	9,600	239,698	57,973	5,513	67,905	108,307	4,564	3,299
19,927		25,463	25,463	25,463										76,721
9,991		336,393	275,405				275,405	60,988				60,988		20,000
19,921	3,074	51,532	17,992	17,992				33,540	28,414			5,126		
49,839	3,074	413,388	318,860	43,455			275,405	94,528	28,414			66,114		96,721