

平成21年度鳥取県内の空港の定期便利用状況（乗降別）（平成22年3月現在）

鳥取県企画部地域づくり支援局交通政策課

◇平成21年度鳥取空港定期便利用状況（乗降別）

(単位:人)

区分	4月		5月		6月		7月		8月		9月		10月		11月		12月		1月		2月		3月		合計			
	客数	利用率	客数	利用率	客数	利用率	客数	利用率	客数	利用率	客数	利用率	客数	利用率	客数	利用率	客数	利用率	客数	利用率	客数	利用率	客数	利用率	客数	利用率		
東京便	東京→鳥取(降客)	(22,296)		(20,748)	(19,976)	(20,649)	(20,861)	(20,172)	(20,272)	(19,638)	(20,206)	(18,765)	(17,821)	(19,481)	(240,885)													
	鳥取→東京(乗客)	(22,463)	54.1%	(20,748)	(19,977)	(20,649)	(20,863)	(20,173)	(20,268)	(19,638)	(20,372)	(18,431)	(17,989)	(19,484)	(241,055)													
	東京便計	(44,759)	53.2%	(41,496)	(39,953)	(41,298)	(41,724)	(40,345)	(40,540)	(39,276)	(40,578)	(37,196)	(35,810)	(38,965)	(481,940)													
		24,023	53.7%	25,364	23,071	25,430	28,161	28,493	27,710	26,247	21,351	19,008	20,323	26,372	295,553													

( )内は提供座席数

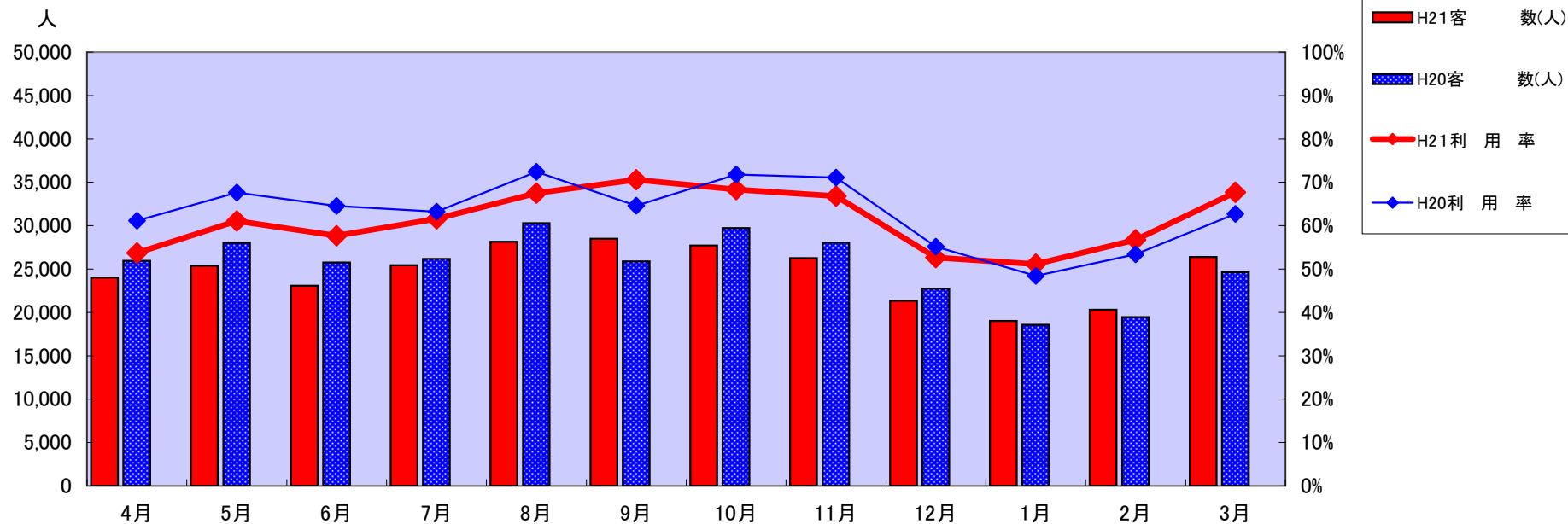
◇平成21年度米子空港定期便利用状況（乗降別）

(単位:人)

区分	4月		5月		6月		7月		8月		9月		10月		11月		12月		1月		2月		3月		合計			
	客数	利用率	客数	利用率	客数	利用率	客数	利用率	客数	利用率	客数	利用率	客数	利用率	客数	利用率	客数	利用率	客数	利用率	客数	利用率	客数	利用率	客数	利用率		
東京便	東京→米子(降客)	(24,615)		(25,833)	(25,082)	(25,568)	(26,219)	(23,508)	(25,849)	(25,024)	(25,986)	(25,968)	(23,197)	(25,707)	(302,556)													
	米子→東京(乗客)	(24,449)	56.1%	(25,667)	(24,915)	(25,568)	(26,260)	(23,467)	(25,688)	(25,024)	(25,986)	(25,801)	(23,197)	(25,707)	(301,729)													
	東京便計	(49,064)	54.4%	(51,500)	(49,997)	(51,136)	(52,479)	(46,975)	(51,537)	(50,048)	(51,972)	(51,769)	(46,394)	(51,414)	(604,285)													
		27,097	55.2%	33,938	29,017	32,459	35,797	33,928	37,000	36,462	28,750	27,470	28,083	34,886	384,887													
名古屋便	名古屋→米子(降客)	(2,220)		(2,294)	(2,266)	(2,294)	(2,294)	(2,220)	(2,294)	(2,220)	(2,220)	(2,294)	(2,294)	(2,294)	(26,982)													
	米子→名古屋(乗客)	(2,220)	38.2%	(2,294)	(2,266)	(2,294)	(2,294)	(2,220)	(2,294)	(2,220)	(2,220)	(2,294)	(2,294)	(2,294)	(26,908)													
	名古屋便計	(4,440)	38.2%	(4,588)	(4,532)	(4,588)	(4,588)	(4,440)	(4,588)	(4,440)	(4,588)	(4,588)	(4,588)	(4,588)	(53,890)													
		1,616	36.4%	2,610	1,860	2,217	2,144	2,087	1,945	1,601	1,242	1,415	1,794	2,578	23,109													
ソウル便	ソウル→米子(降客)	(1,945)		(2,335)	(2,157)	(2,085)	(2,121)	(2,411)	(2,594)	(2,304)	(2,195)	(2,287)	(2,236)	(2,247)	(26,917)													
	米子→ソウル(乗客)	(1,945)	55.4%	(2,335)	(2,157)	(2,085)	(2,121)	(2,411)	(2,594)	(2,304)	(2,195)	(2,287)	(2,236)	(2,247)	(26,917)													
	ソウル便計	(3,890)	51.3%	(4,670)	(4,314)	(4,170)	(4,242)	(4,822)	(5,188)	(4,608)	(4,390)	(4,574)	(4,472)	(4,494)	(53,834)													
		2,076	53.4%	1,672	1,874	3,049	2,926	3,206	3,096	2,557	2,472	2,995	3,078	3,405	32,406													
全便合計	降客計	(28,780)		(30,462)	(29,505)	(29,947)	(30,634)	(28,139)	(30,737)	(29,548)	(30,401)	(30,549)	(27,505)	(30,248)	(356,455)													
	乗客計	(57,728)	54.6%	(59,280)	(56,405)	(56,405)	(59,032)	(53,634)	(59,624)	(56,240)	(56,708)	(56,708)	(56,708)	(56,708)	(56,708)	(56,708)												
	合計	(86,508)	52.6%	(89,740)	(85,910)	(86,438)	(90,258)	(81,773)	(90,361)	(85,748)	(87,416)	(87,416)	(87,416)	(87,416)	(934,163)													
		47,719	53.6%	48,220	47,901	48,725	50,867	47,921	50,867	47,703	47,921	47,921	47,921	47,921	47,921	47,921												

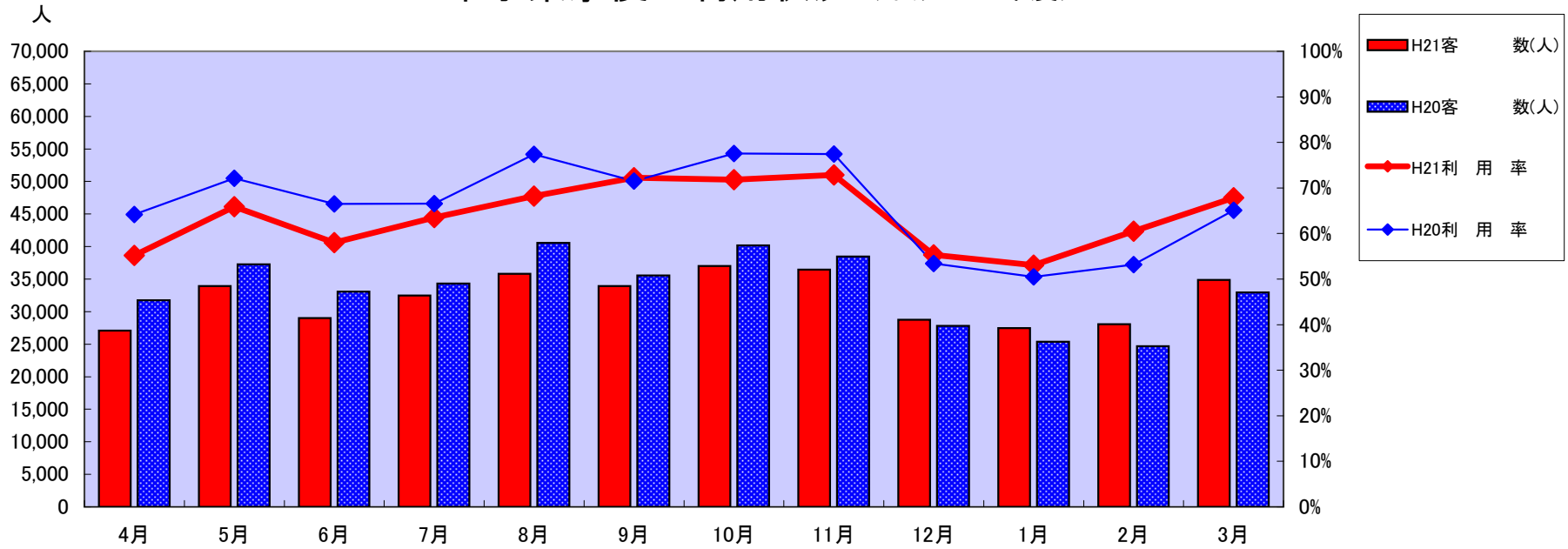
( )内は提供座席数

## 鳥取東京便の利用状況（平成21年度）



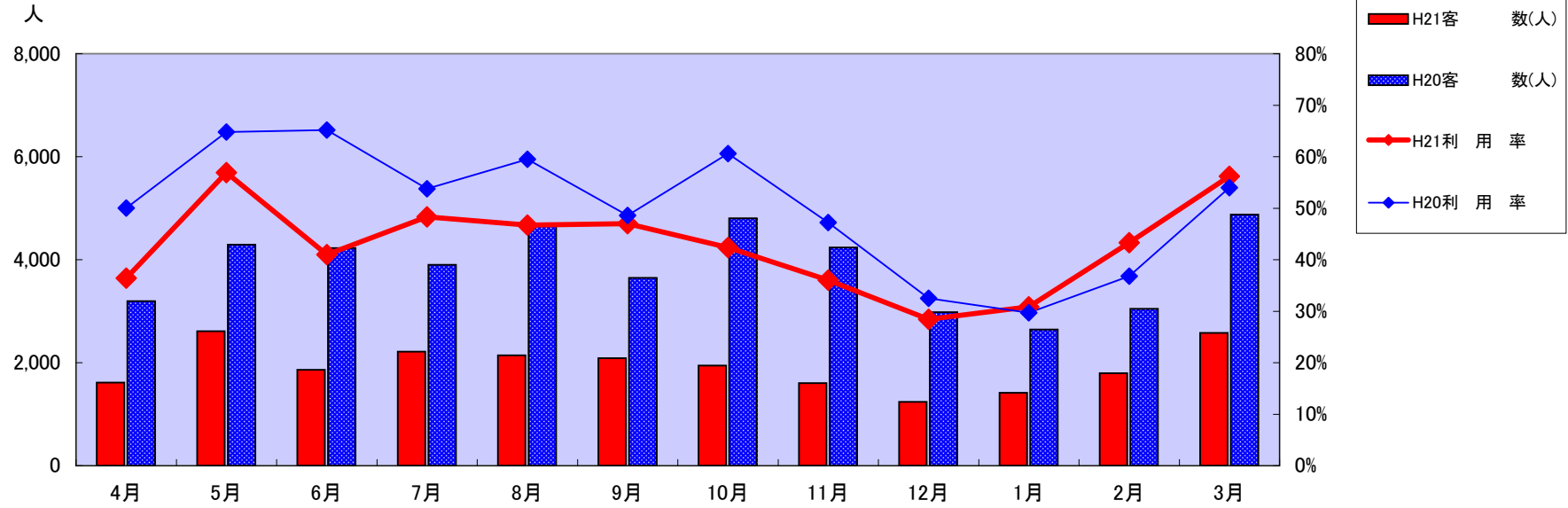
区 分	4月	5月	6月	7月	8月	9月	10月	11月	12月	1月	2月	3月	年度計
H21客数(人)	24,023	25,364	23,071	25,430	28,161	28,493	27,710	26,247	21,351	19,008	20,323	26,372	295,553
H21利用率	53.7%	61.1%	57.7%	61.6%	67.5%	70.6%	68.4%	66.8%	52.6%	51.1%	56.8%	67.7%	61.3%
H20客数(人)	25,935	28,030	25,745	26,171	30,305	25,889	29,726	28,062	22,729	18,574	19,464	24,635	305,265
H20利用率	61.2%	67.6%	64.5%	63.2%	72.4%	64.6%	71.8%	71.1%	55.2%	48.4%	53.4%	62.7%	63.2%
対前年客数増減	△ 1,912	△ 2,666	△ 2,674	△ 741	△ 2,144	2,604	△ 2,016	△ 1,815	△ 1,378	434	859	1,737	△ 9,712
客数対前年度比	92.6%	90.5%	89.6%	97.2%	92.9%	110.1%	93.2%	93.5%	93.9%	102.3%	104.4%	107.1%	96.8%

## 米子東京便の利用状況（平成21年度）



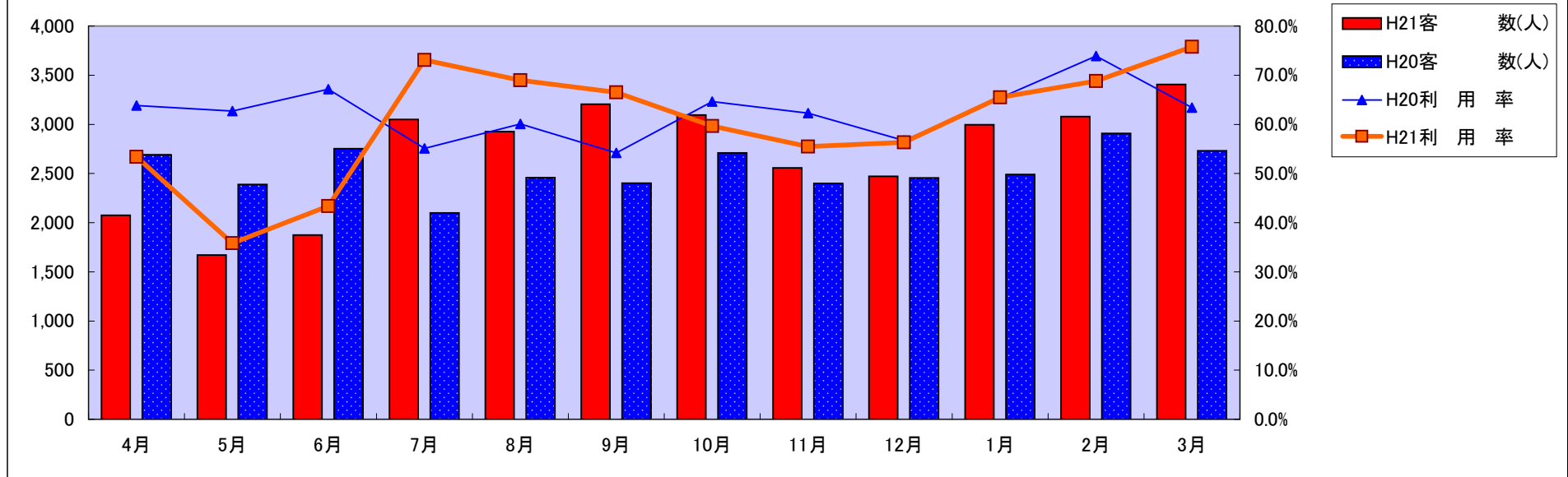
区 分	4月	5月	6月	7月	8月	9月	10月	11月	12月	1月	2月	3月	年度計
H21客 数(人)	27,097	33,938	29,017	32,459	35,797	33,928	37,000	36,462	28,750	27,470	28,083	34,886	384,887
H21利 用 率	55.2%	65.9%	58.0%	63.5%	68.2%	72.2%	71.8%	72.9%	55.3%	53.1%	60.5%	67.9%	63.7%
H20客 数(人)	31,763	37,266	33,088	34,306	40,571	35,538	40,189	38,464	27,793	25,384	24,696	32,963	402,021
H20利 用 率	64.2%	72.1%	66.5%	66.6%	77.4%	71.5%	77.6%	77.5%	53.4%	50.5%	53.2%	65.1%	66.4%
対前年客数増減	△ 4,666	△ 3,328	△ 4,071	△ 1,847	△ 4,774	△ 1,610	△ 3,189	△ 2,002	957	2,086	3,387	1,923	△ 17,134
客数対前年度比	85.3%	91.1%	87.7%	94.6%	88.2%	95.5%	92.1%	94.8%	103.4%	108.2%	113.7%	105.8%	95.7%

## 米子名古屋便の利用状況（平成21年度）



区 分	4月	5月	6月	7月	8月	9月	10月	11月	12月	1月	2月	3月	年度計
H21客 数(人)	1,616	2,610	1,860	2,217	2,144	2,087	1,945	1,601	1,242	1,415	1,794	2,578	23,109
H21利 用 率	36.4%	56.9%	41.0%	48.3%	46.7%	47.0%	42.4%	36.1%	28.4%	30.8%	43.3%	56.2%	42.9%
H20客 数(人)	3,193	4,290	4,224	3,900	4,662	3,646	4,807	4,236	2,982	2,645	3,047	4,874	46,506
H20利 用 率	50.0%	64.8%	65.2%	53.7%	59.5%	48.6%	60.6%	47.2%	32.5%	29.7%	36.8%	54.0%	49.3%
対前年客数増減	△ 1,577	△ 1,680	△ 2,364	△ 1,683	△ 2,518	△ 1,559	△ 2,862	△ 2,635	△ 1,740	△ 1,230	△ 1,253	△ 2,296	△ 23,397
客数対前年度比	50.6%	60.8%	44.0%	56.8%	46.0%	57.2%	40.5%	37.8%	41.6%	53.5%	58.9%	52.9%	49.7%

### 米子ソウル便の利用状況(平成21年度)



区 分	4月	5月	6月	7月	8月	9月	10月	11月	12月	1月	2月	3月	年度計
H21客 数(人)	2,076	1,672	1,874	3,049	2,926	3,206	3,096	2,557	2,472	2,995	3,078	3,405	32,406
H21利 用 率	53.4%	35.8%	43.4%	73.1%	69.0%	66.5%	59.7%	55.5%	56.3%	65.5%	68.8%	75.8%	60.2%
H20客 数(人)	2,690	2,389	2,752	2,099	2,458	2,401	2,709	2,398	2,454	2,490	2,908	2,730	30,478
H20利 用 率	63.8%	62.7%	67.2%	55.1%	60.1%	54.2%	64.6%	62.3%	56.7%	65.4%	73.9%	63.4%	62.4%
客数対前年度比	77.2%	70.0%	68.1%	145.3%	119.0%	133.5%	114.3%	106.6%	100.7%	120.3%	105.8%	124.7%	106.3%