

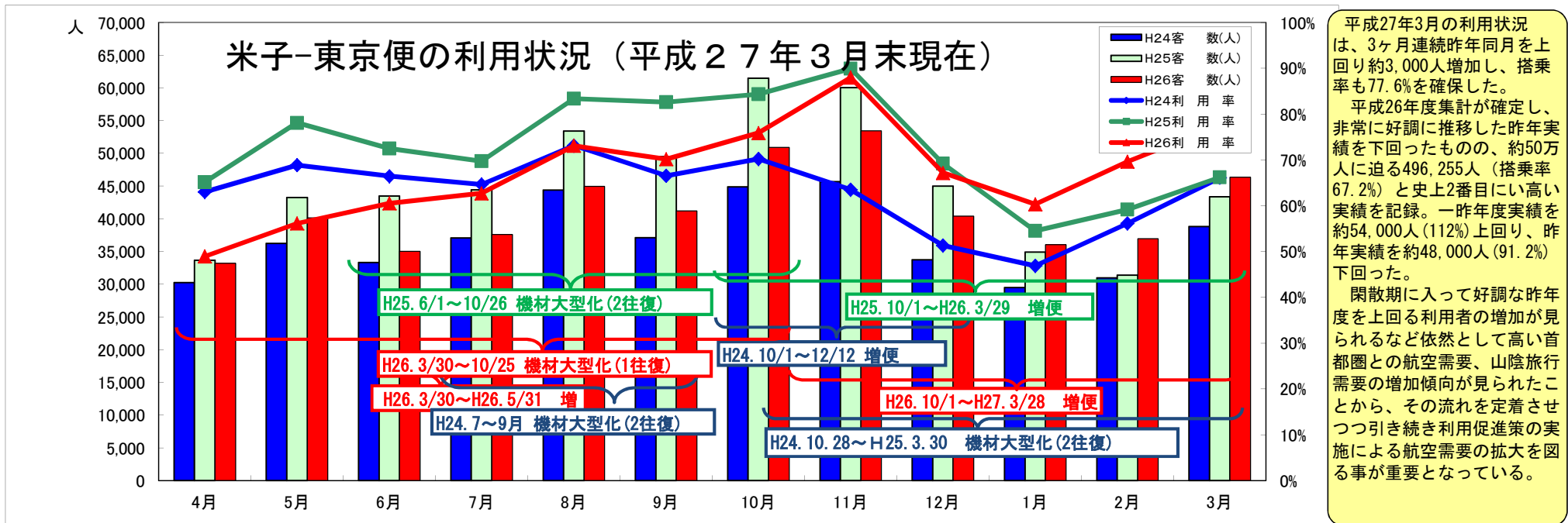
平成27年3月の利用状況は、昨年同月比で搭乗者数は約3,700人増と単月で最も増加し、搭乗率も59.6%とまずまずの数字となっている。

平成26年度集計が確定し、通年での5便運航による利便性向上により、初めて34万人台を達成。一昨年度実績を約41,000人(114%)、好調に推移した昨年度実績を約13,000人(104%)上回った。

ただし、5便化による提供座席数増加に対応した旅客数の増加には至っていないため、山陰旅行需要増加傾向の流れを定着させつつ、利用促進策の実施による航空需要の底上げに引き続き取り組み、早期に搭乗率60%以上を安定的に確保できる状況を確立する必要がある。

区分	4月	5月	6月	7月	8月	9月	10月	11月	12月	1月	2月	3月	年度計
H24客数(人)	23,104	25,937	24,017	26,176	30,837	27,602	28,901	29,030	22,180	17,217	19,646	27,238	301,885
H24座席数	37,852	39,090	37,830	45,737	45,811	44,316	41,553	39,466	38,573	36,727	35,584	39,199	481,738
H24利用率	61.0%	66.4%	63.5%	57.2%	67.3%	62.3%	69.6%	73.6%	57.5%	46.9%	55.2%	69.5%	62.7%
H25客数(人)	25,428	27,914	26,425	27,723	31,791	29,584	32,155	32,504	26,116	21,912	20,618	27,846	330,016
H25座席数	42,411	42,358	40,376	41,999	41,617	39,627	41,217	40,247	41,567	42,185	34,554	42,102	490,260
H25利用率	60.0%	65.9%	65.4%	66.0%	76.4%	74.7%	78.0%	80.8%	62.8%	51.9%	59.7%	66.1%	67.3%
H26客数(人)	25,561	28,881	25,744	27,623	33,781	30,054	32,221	34,988	25,923	23,281	23,308	31,561	<b>342,926</b>
H26座席数	49,923	49,138	47,650	48,578	49,657	47,377	47,336	50,600	51,761	50,741	46,593	52,990	<b>592,344</b>
H26利用率	51.2%	58.8%	54.0%	56.9%	68.0%	63.4%	68.1%	69.1%	50.1%	45.9%	50.0%	59.6%	<b>57.9%</b>
24-26年度客数増減	2,457	2,944	1,727	1,447	2,944	2,452	3,320	5,958	3,743	6,064	3,662	4,323	41,041
24-26年度座席数増減	12,071	10,048	9,820	2,841	3,846	3,061	5,783	11,134	13,188	14,014	11,009	13,791	110,606
24-26年度客数比	110.6%	111.4%	107.2%	105.5%	109.5%	108.9%	111.5%	120.5%	116.9%	135.2%	118.6%	115.9%	113.6%
24-26年度座席数比	131.9%	125.7%	126.0%	106.2%	108.4%	106.9%	113.9%	128.2%	134.2%	138.2%	130.9%	135.2%	123.0%
25-26年度客数増減	133	967	△ 681	△ 100	1,990	470	66	2,484	△ 193	1,369	2,690	3,715	12,910
25-26年度座席数増減	7,512	6,780	7,274	6,579	8,040	7,750	6,119	10,353	10,194	8,556	12,039	10,888	102,084
25-26年度客数比	100.5%	103.5%	97.4%	99.6%	106.3%	101.6%	100.2%	107.6%	99.3%	106.2%	113.0%	113.3%	103.9%
25-26年度座席数比	117.7%	116.0%	118.0%	115.7%	119.3%	119.6%	114.8%	125.7%	124.5%	120.3%	134.8%	125.9%	120.8%

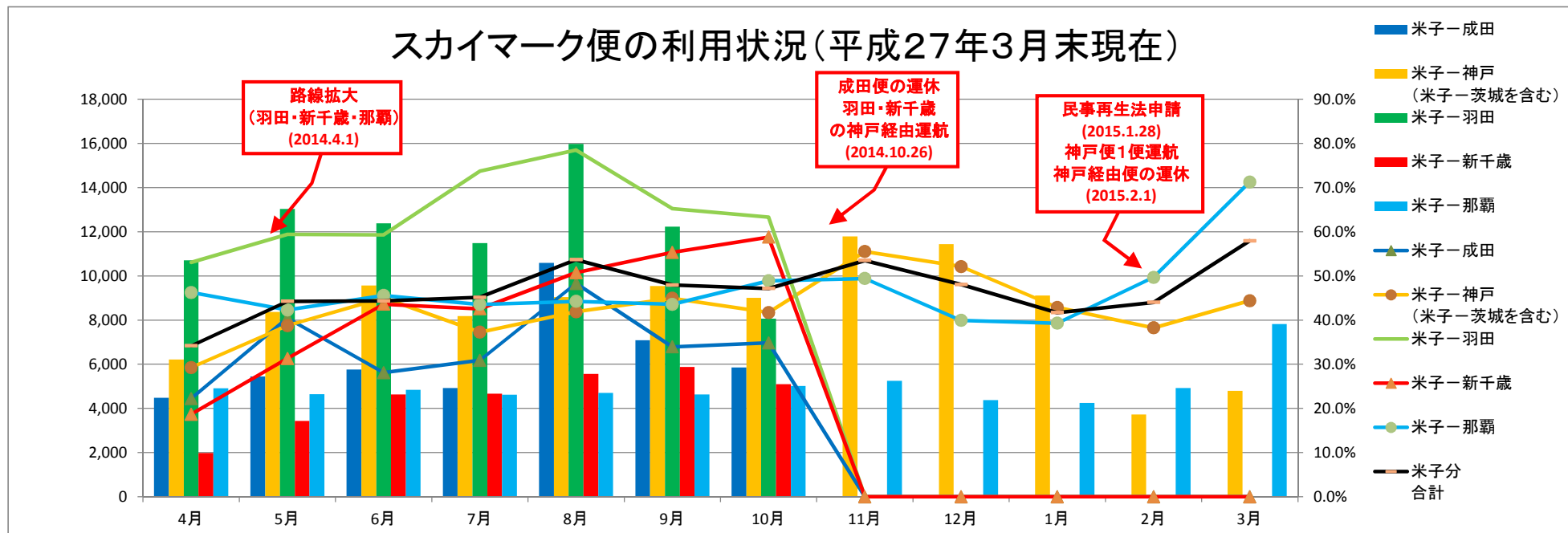
※数値はANA鳥取空港からの確定値。



区分	4月	5月	6月	7月	8月	9月	10月	11月	12月	1月	2月	3月	年度計
H24客数(人)	30,250	36,225	33,331	37,074	44,376	37,125	44,886	45,681	33,743	29,476	30,956	38,818	441,941
H24座席数	48,004	52,624	50,166	57,344	60,687	55,817	63,922	71,932	65,780	62,905	55,167	58,723	703,071
H24利用率	63.0%	68.8%	66.4%	64.7%	73.1%	66.5%	70.2%	63.5%	51.3%	46.9%	56.1%	66.1%	62.9%
H25客数(人)	33,661	43,238	43,471	44,415	53,424	49,515	61,494	60,034	44,993	34,929	31,392	43,381	543,947
H25座席数	51,688	55,375	59,997	63,711	64,071	59,935	72,914	66,774	65,023	64,062	53,040	65,551	742,141
H25利用率	65.1%	78.1%	72.5%	69.7%	83.4%	82.6%	84.3%	89.9%	69.2%	54.5%	59.2%	66.2%	73.3%
H26客数(人)	33,213	40,143	35,006	37,617	44,964	41,187	50,919	53,446	40,409	36,047	36,957	46,347	<b>496,255</b>
H26座席数	67,876	71,506	57,844	59,986	61,511	58,714	67,120	60,754	60,178	59,770	53,110	59,699	<b>738,068</b>
H26利用率	48.9%	56.1%	60.5%	62.7%	73.1%	70.1%	75.9%	88.0%	67.1%	60.3%	69.6%	77.6%	<b>67.2%</b>
24-26年度客数増減	2,963	3,918	1,675	543	588	4,062	6,033	7,765	6,666	6,571	6,001	7,529	54,314
24-26年度座席数増減	19,872	18,882	7,678	2,642	824	2,897	3,198	△ 11,178	△ 5,602	△ 3,135	△ 2,057	976	34,997
24-26年度客数比	109.8%	110.8%	105.0%	101.5%	101.3%	110.9%	113.4%	117.0%	119.8%	122.3%	119.4%	119.4%	112.3%
24-26年度座席数比	141.4%	135.9%	115.3%	104.6%	101.4%	105.2%	105.0%	84.5%	91.5%	95.0%	96.3%	101.7%	105.0%
25-26年度客数増減	△ 448	△ 3,095	△ 8,465	△ 6,798	△ 8,460	△ 8,328	△ 10,575	△ 6,588	△ 4,584	1,118	5,565	2,966	△ 47,692
25-26年度座席数増減	16,188	16,131	△ 2,153	△ 3,725	△ 2,560	△ 1,221	△ 5,794	△ 6,020	△ 4,845	△ 4,292	70	△ 5,852	△ 4,073
25-26年度客数比	98.7%	92.8%	80.5%	84.7%	84.2%	83.2%	82.8%	89.0%	89.8%	103.2%	117.7%	106.8%	91.2%
25-26年度座席数比	131.3%	129.1%	96.4%	94.2%	96.0%	98.0%	92.1%	91.0%	92.5%	93.3%	100.1%	91.1%	99.5%

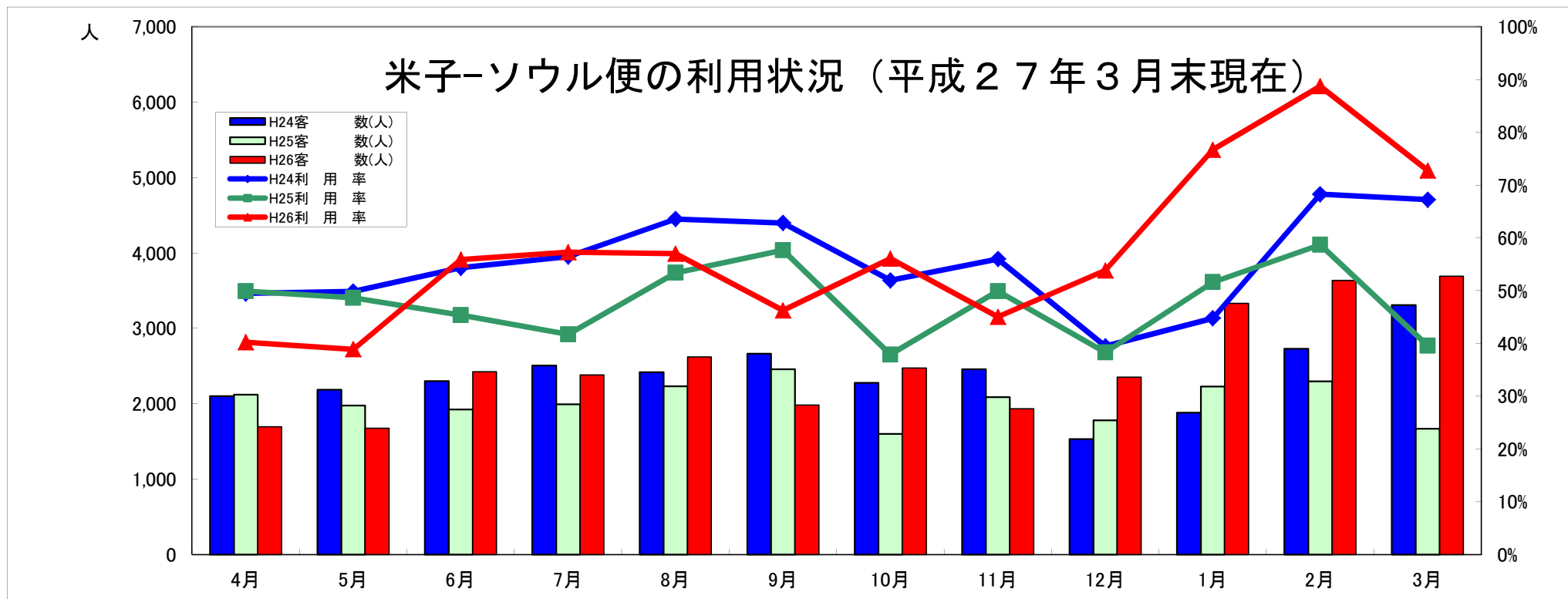
※数値はANA米子空港からの確定値。

# スカイマーク便の利用状況(平成27年3月末現在)



路線	区分	4月	5月	6月	7月	8月	9月	10月	11月	12月	1月	2月	3月	年度計
米子-成田	H26客数(人)	4,481	5,442	5,765	4,923	10,596	7,091	5,857					0	44,155
	H26座席数	20,178	13,452	20,532	15,930	21,948	20,886	16,815					0	129,741
	H26利用率	22.2%	40.5%	28.1%	30.9%	48.3%	34.0%	34.8%	#DIV/0!	#DIV/0!	#DIV/0!	#DIV/0!	#DIV/0!	34.0%
米子-神戸 (米子-茨城を含む)	H26客数(人)	6,216	8,368	9,568	8,180	9,044	9,545	9,009	11,793	11,442	9,109	3,724	4,792	100,790
	H26座席数	21,240	21,594	21,240	21,948	21,594	21,240	21,594	21,240	21,948	21,240	9,735	10,797	235,410
	H26利用率	29.3%	38.8%	45.0%	37.3%	41.9%	44.9%	41.7%	55.5%	52.1%	42.9%	38.3%	44.4%	42.8%
米子-羽田	H26客数(人)	10,711	13,033	12,380	11,483	15,981	12,235	8,070					0	83,893
	H26座席数	20,178	21,948	20,886	15,576	20,355	18,762	12,744					0	130,449
	H26利用率	53.1%	59.4%	59.3%	73.7%	78.5%	65.2%	63.3%	#DIV/0!	#DIV/0!	#DIV/0!	#DIV/0!	#DIV/0!	64.3%
米子-新千歳	H26客数(人)	1,983	3,435	4,630	4,671	5,568	5,877	5,098					0	31,262
	H26座席数	10,620	10,974	10,620	10,974	10,974	10,620	8,673					0	73,455
	H26利用率	18.7%	31.3%	43.6%	42.6%	50.7%	55.3%	58.8%	#DIV/0!	#DIV/0!	#DIV/0!	#DIV/0!	#DIV/0!	42.6%
米子-那覇	H26客数(人)	4,913	4,640	4,840	4,624	4,699	4,629	5,019	5,247	4,382	4,243	4,923	7,822	59,981
	H26座席数	10,620	10,974	10,620	10,620	10,620	10,620	10,266	10,620	10,974	10,797	9,912	10,974	127,617
	H26利用率	46.3%	42.3%	45.6%	43.5%	44.2%	43.6%	48.9%	49.4%	39.9%	39.3%	49.7%	71.3%	47.0%
米子分 合計	H26客数(人)	28,304	34,918	37,183	33,881	45,888	39,377	33,053	17,040	15,824	13,352	8,647	12,614	320,081
	H26座席数	82,836	78,942	83,898	75,048	85,491	82,128	70,092	31,860	32,922	32,037	19,647	21,771	696,672
	H26利用率	34.2%	44.2%	44.3%	45.1%	53.7%	47.9%	47.2%	53.5%	48.1%	41.7%	44.0%	57.9%	45.9%

※数値はSKYMARK社プレスリリース。



区分	4月	5月	6月	7月	8月	9月	10月	11月	12月	1月	2月	3月	年度計
H24客数(人)	2,103	2,188	2,300	2,508	2,419	2,666	2,279	2,459	1,533	1,884	2,729	3,310	28,378
H24利用率	49.5%	49.9%	54.4%	56.5%	63.6%	62.8%	52.0%	56.0%	39.5%	44.8%	68.3%	67.2%	55.5%
H25客数(人)	2,123	1,976	1,926	1,994	2,233	2,460	1,602	2,089	1,782	2,231	2,297	1,671	24,384
H25利用率	49.9%	48.6%	45.4%	41.7%	53.4%	57.7%	37.9%	49.9%	38.3%	51.6%	58.7%	39.6%	47.5%
H26客数(人)	1,695	1,677	2,427	2,382	2,621	1,983	2,474	1,936	2,355	3,331	3,638	3,694	30,213
H26利用率	40.2%	38.9%	55.9%	57.3%	57.0%	46.3%	56.1%	45.0%	53.8%	76.7%	88.7%	72.8%	57.5%
対前々年客数増減	△ 408	△ 511	127	△ 126	202	△ 683	195	△ 523	822	1,447	909	384	1,835
客数対前々年度比	80.6%	76.6%	105.5%	95.0%	108.4%	74.4%	108.6%	78.7%	153.6%	176.8%	133.3%	111.6%	106.5%
対前年客数増減	△ 428	△ 299	501	388	388	△ 477	872	△ 153	573	1,100	1,341	2,023	5,829
客数対前年度比	79.8%	84.9%	126.0%	119.5%	117.4%	80.6%	154.4%	92.7%	132.2%	149.3%	158.4%	221.1%	123.9%

平成26年度鳥取県内の空港の定期便利用状況（平成27年3月末確定値）

鳥取県地域振興部交通政策課

◇平成26年度鳥取空港定期便利用状況

(単位:人)

区分	4月		5月		6月		7月		8月		9月		10月		11月		12月		1月		2月		3月		合計	
	客数	利用率	客数	利用率	客数	利用率	客数	利用率	客数	利用率	客数	利用率	客数	利用率	客数	利用率	客数	利用率	客数	利用率	客数	利用率	客数	利用率	客数	利用率
ANA東京便計	( 49,923 ) 25,561	51.2%	( 49,138 ) 28,881	58.8%	( 47,650 ) 25,744	54.0%	( 48,578 ) 27,623	56.9%	( 49,657 ) 33,781	68.0%	( 47,377 ) 30,054	63.4%	( 47,336 ) 32,221	68.1%	( 50,600 ) 34,988	69.1%	( 51,761 ) 25,923	50.1%	( 50,741 ) 23,281	45.9%	( 46,593 ) 23,308	50.0%	( 52,990 ) 31,561	59.6%	( 592,344 ) 342,926	57.9%

( )内は提供座席数

◇平成26年度米子空港定期便利用状況

(単位:人)

区分	4月		5月		6月		7月		8月		9月		10月		11月		12月		1月		2月		3月		合計		
	客数	利用率	客数	利用率	客数	利用率	客数	利用率	客数	利用率	客数	利用率	客数	利用率	客数	利用率	客数	利用率	客数	利用率	客数	利用率	客数	利用率	客数	利用率	
ANA東京便計	( 67,876 ) 33,213	48.9%	( 71,506 ) 40,143	56.1%	( 57,844 ) 35,006	60.5%	( 59,986 ) 37,617	62.7%	( 61,511 ) 44,964	73.1%	( 58,714 ) 41,187	70.1%	( 67,120 ) 50,919	75.9%	( 60,754 ) 53,446	88.0%	( 60,178 ) 40,409	67.1%	( 59,770 ) 36,047	60.3%	( 53,110 ) 36,957	69.6%	( 59,699 ) 46,347	77.6%	( 738,068 ) 496,255	67.2%	
スカイマーク	成田便計	( 20,178 ) 4,481	22.2%	( 13,452 ) 5,442	40.5%	( 20,532 ) 5,765	28.1%	( 15,930 ) 4,923	30.9%	( 21,948 ) 10,596	48.3%	( 20,886 ) 7,091	34.0%	( 16,815 ) 5,857	34.8%	( 0 ) 0	#DIV/0!	( 0 ) 0	#DIV/0!	( 0 ) 0	#DIV/0!	( 0 ) 0	#DIV/0!	( 0 ) 0	#DIV/0!	( 129,741 ) 44,155	34.0%
	神戸便計 (茨城便を含む)	( 21,240 ) 6,216	29.3%	( 21,594 ) 8,368	38.8%	( 21,240 ) 9,568	45.0%	( 21,948 ) 8,180	37.3%	( 21,594 ) 9,044	41.9%	( 21,240 ) 9,545	44.9%	( 21,594 ) 9,009	41.7%	( 21,240 ) 11,793	55.5%	( 21,948 ) 11,442	52.1%	( 21,240 ) 9,109	42.9%	( 9,735 ) 3,724	38.3%	( 10,797 ) 4,792	44.4%	( 235,410 ) 100,790	42.8%
	羽田便計	( 20,178 ) 10,711	53.1%	( 21,948 ) 13,033	59.4%	( 20,886 ) 12,380	59.3%	( 15,576 ) 11,483	73.7%	( 20,355 ) 15,981	78.5%	( 18,762 ) 12,235	65.2%	( 12,744 ) 8,070	63.3%	( 0 ) 0	#DIV/0!	( 0 ) 0	#DIV/0!	( 0 ) 0	#DIV/0!	( 0 ) 0	#DIV/0!	( 0 ) 0	#DIV/0!	( 130,449 ) 83,893	64.3%
	新千歳便計	( 10,620 ) 1,983	18.7%	( 10,974 ) 3,435	31.3%	( 10,620 ) 4,630	43.6%	( 10,974 ) 4,671	42.6%	( 10,974 ) 5,568	50.7%	( 10,620 ) 5,877	55.3%	( 8,673 ) 5,098	58.8%	( 0 ) 0	#DIV/0!	( 0 ) 0	#DIV/0!	( 0 ) 0	#DIV/0!	( 0 ) 0	#DIV/0!	( 0 ) 0	#DIV/0!	( 73,455 ) 31,262	42.6%
	那覇便計	( 10,620 ) 4,913	46.3%	( 10,974 ) 4,640	42.3%	( 10,620 ) 4,840	45.6%	( 10,620 ) 4,624	43.5%	( 10,620 ) 4,699	44.2%	( 10,620 ) 4,629	43.6%	( 10,266 ) 5,019	48.9%	( 10,620 ) 5,247	49.4%	( 10,974 ) 4,382	39.9%	( 10,797 ) 4,243	39.3%	( 9,912 ) 4,923	49.7%	( 10,974 ) 7,822	71.3%	( 127,617 ) 59,981	47.0%
スカイマーク計	( 82,836 ) 28,304	34.2%	( 78,942 ) 34,918	44.2%	( 83,898 ) 37,183	44.3%	( 75,048 ) 33,881	45.1%	( 85,491 ) 45,888	53.7%	( 82,128 ) 39,377	47.9%	( 70,092 ) 33,053	47.2%	( 31,860 ) 17,040	53.5%	( 32,922 ) 15,824	48.1%	( 32,037 ) 13,352	41.7%	( 19,647 ) 8,647	44.0%	( 21,771 ) 12,614	57.9%	( 696,672 ) 320,081	45.9%	
国内便合計	( 150,712 ) 61,517	40.8%	( 150,448 ) 75,061	49.9%	( 141,742 ) 72,189	50.9%	( 135,034 ) 71,498	52.9%	( 147,002 ) 90,852	61.8%	( 140,842 ) 80,564	57.2%	( 137,212 ) 83,972	61.2%	( 92,614 ) 70,486	76.1%	( 93,100 ) 56,233	60.4%	( 91,807 ) 49,399	53.8%	( 72,757 ) 45,604	62.7%	( 81,470 ) 58,961	72.4%	( 1,434,740 ) 816,336	56.9%	
国際便 アジア・ソウル便	( 4,214 ) 1,695	40.2%	( 4,310 ) 1,677	38.9%	( 4,342 ) 2,427	55.9%	( 4,158 ) 2,382	57.3%	( 4,596 ) 2,621	57.0%	( 4,286 ) 1,983	46.3%	( 4,412 ) 2,474	56.1%	( 4,298 ) 1,936	45.0%	( 4,374 ) 2,355	53.8%	( 4,342 ) 3,331	76.7%	( 4,100 ) 3,638	88.7%	( 5,076 ) 3,694	72.8%	( 52,508 ) 30,213	57.5%	
国内便及び国際便 合計	( 154,926 ) 63,212	40.8%	( 154,758 ) 76,738	49.6%	( 146,084 ) 74,616	51.1%	( 139,192 ) 73,880	53.1%	( 151,598 ) 93,473	61.7%	( 145,128 ) 82,547	56.9%	( 141,624 ) 86,446	61.0%	( 96,912 ) 72,422	74.7%	( 97,474 ) 58,588	60.1%	( 96,149 ) 52,730	54.8%	( 76,857 ) 49,242	64.1%	( 86,546 ) 62,655	72.4%	( 1,487,248 ) 846,549	56.9%	

( )内は提供座席数