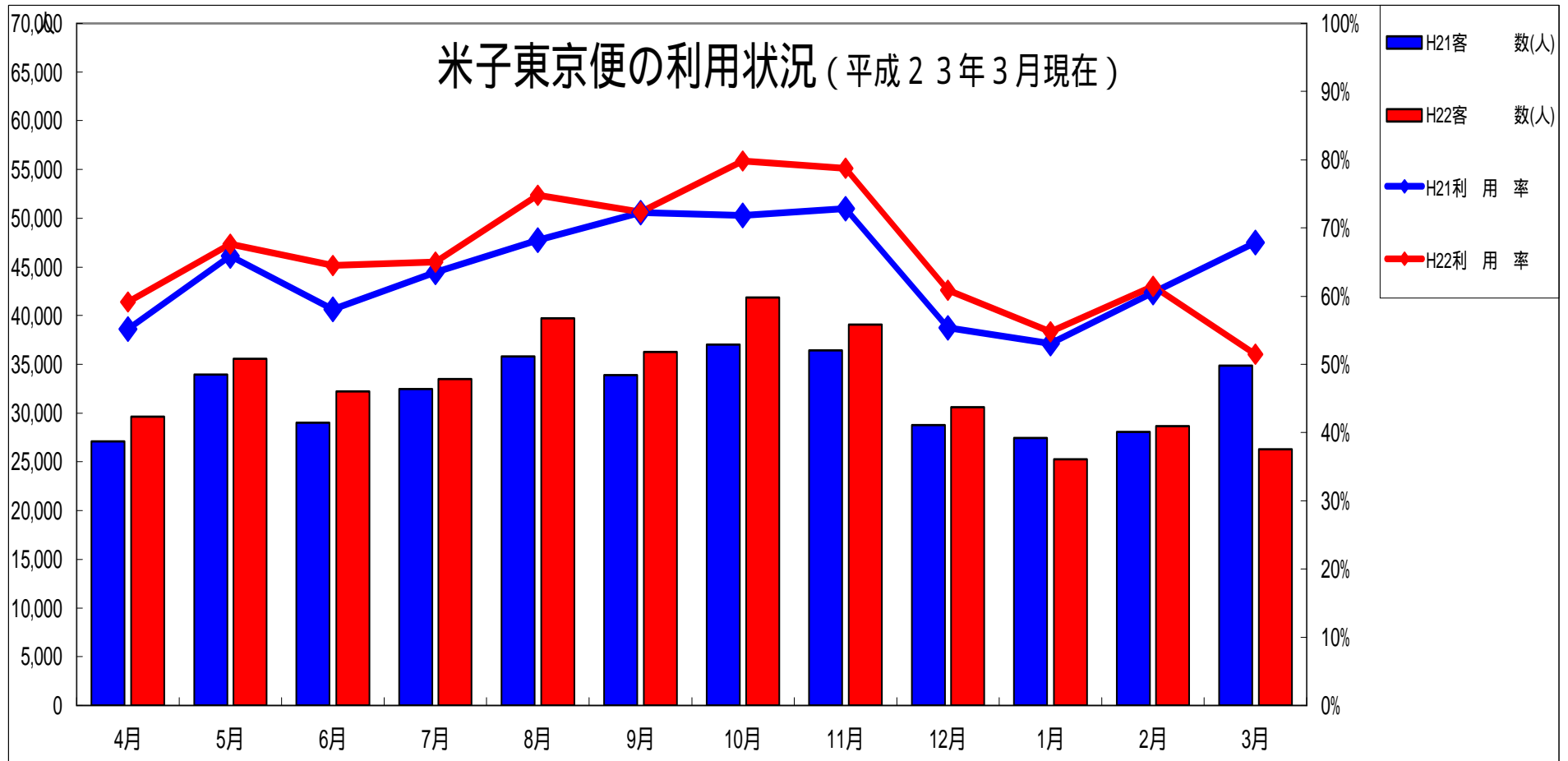
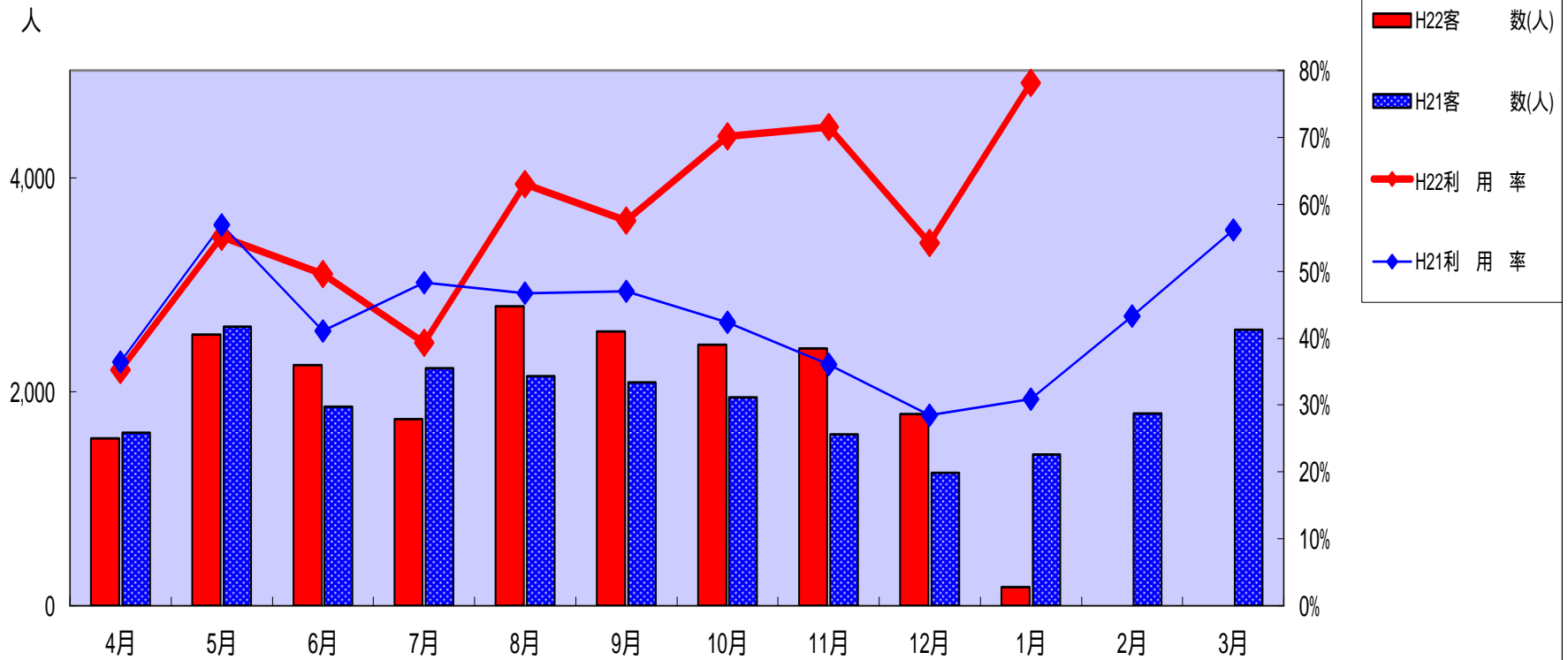


区 分	4月	5月	6月	7月	8月	9月	10月	11月	12月	1月	2月	3月	4~2月	年度計
H21客数(人)	24,023	25,364	23,071	25,430	28,161	28,493	27,710	26,247	21,351	19,008	20,323	26,372	269,181	295,553
H21利用率	53.7%	61.1%	57.7%	61.6%	67.5%	70.6%	68.4%	66.8%	52.6%	51.1%	56.8%	67.7%	60.8%	61.3%
H22客数(人)	25,288	26,106	24,396	26,630	30,961	26,063	29,258	27,813	21,998	17,991	20,640	19,606	277,144	296,750
H22利用率	56.2%	64.1%	65.1%	64.0%	70.7%	65.4%	72.6%	68.6%	54.8%	49.5%	55.3%	51.0%	62.5%	61.6%
対前年客数増減	1,265	742	1,325	1,200	2,800	2,430	1,548	1,566	647	1,017	317	6,766	7,963	1,197
客数対前年度比	105.3%	102.9%	105.7%	104.7%	109.9%	91.5%	105.6%	106.0%	103.0%	94.6%	101.6%	74.3%	103.0%	100.4%



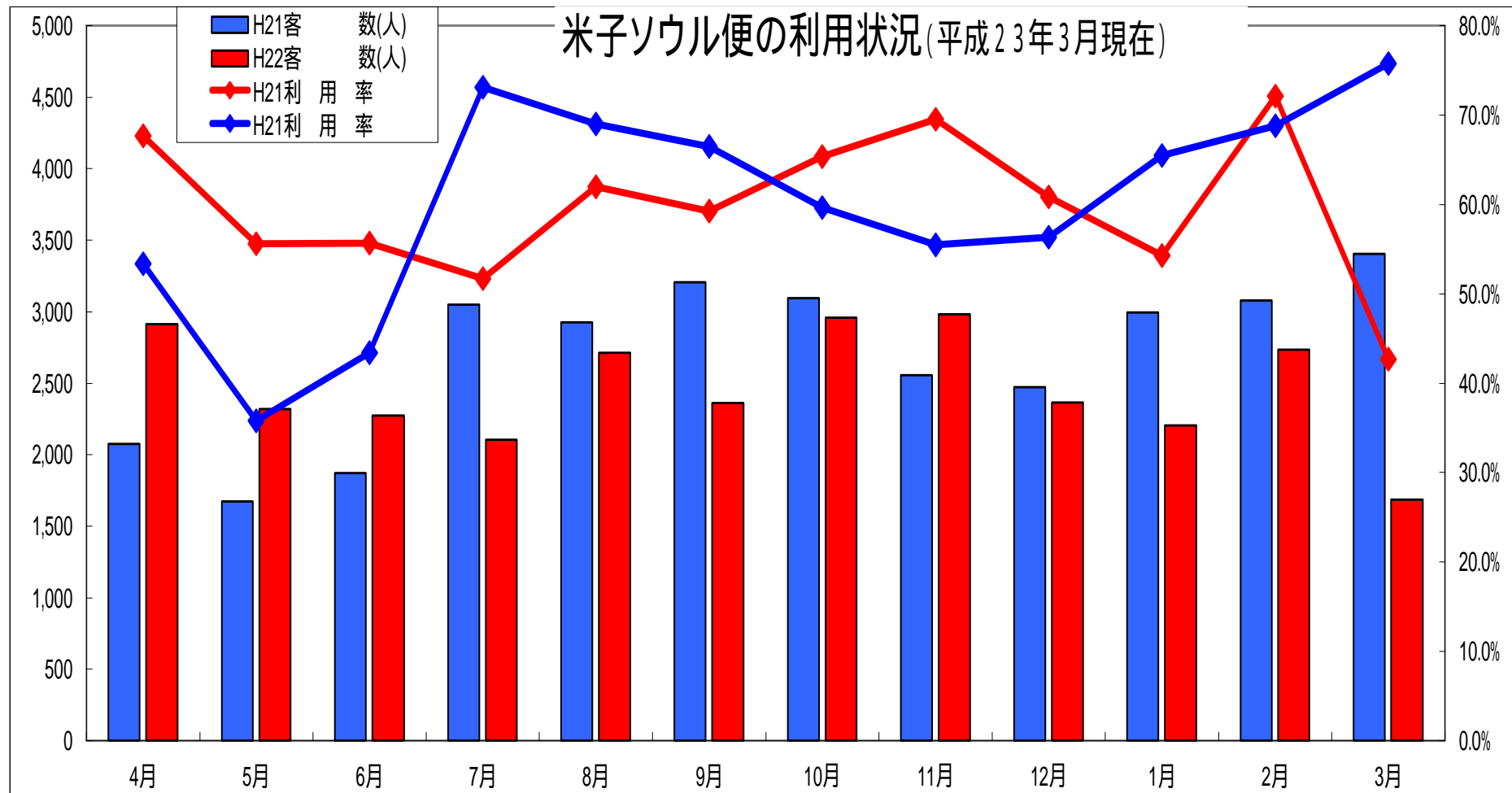
区 分	4月	5月	6月	7月	8月	9月	10月	11月	12月	1月	2月	3月	4~2月	年度計
H21客 数(人)	27,097	33,938	29,017	32,459	35,797	33,928	37,000	36,462	28,750	27,470	28,083	34,886	350,001	384,887
H21利 用 率	55.2%	65.9%	58.0%	63.5%	68.2%	72.2%	71.8%	72.9%	55.3%	53.1%	60.5%	67.9%	63.3%	63.7%
H22客 数(人)	29,612	35,573	32,215	33,478	39,748	36,268	41,851	39,109	30,629	25,281	28,661	26,305	372,425	398,730
H22利 用 率	59.1%	67.6%	64.5%	65.0%	74.8%	72.4%	79.8%	78.8%	60.9%	54.7%	61.4%	51.5%	67.4%	66.0%
対前年客数増減	2,515	1,635	3,198	1,019	3,951	2,340	4,851	2,647	1,879	2,189	578	8,581	22,424	13,843
客数対前年度比	109.3%	104.8%	111.0%	103.1%	111.0%	106.9%	113.1%	107.3%	106.5%	92.0%	102.1%	75.4%	106.4%	103.6%

# 米子名古屋便の利用状況 (平成23年1月4日現在)



H23.1.4まで運航

区分	4月	5月	6月	7月	8月	9月	10月	11月	12月	1月	2月	3月	4~1月	年度計
H22客数(人)	1,563	2,531	2,248	1,745	2,799	2,558	2,438	2,405	1,791	175			20,253	20,253
H22利用率	35.2%	55.2%	49.6%	39.3%	63.0%	57.6%	70.2%	71.6%	54.2%	78.1%			54.4%	54.4%
H21客数(人)	1,616	2,610	1,860	2,217	2,144	2,087	1,945	1,601	1,242	1,415	1,794	2,578	18,737	23,109
H21利用率	36.4%	56.9%	41.0%	48.3%	46.7%	47.0%	42.4%	36.1%	28.4%	30.8%	43.3%	56.2%	41.5%	42.9%
対前年客数増減	53	79	388	472	655	471	493	804	549				1,516	2,856
客数対前年度比	96.7%	97.0%	120.9%	78.7%	130.6%	122.6%	125.3%	150.2%	144.2%				108.1%	87.6%



区 分	4月	5月	6月	7月	8月	9月	10月	11月	12月	1月	2月	3月	4～2月	年度計
H21客 数(人)	2,076	1,672	1,874	3,049	2,926	3,206	3,096	2,557	2,472	2,995	3,078	3,405	29,001	32,406
H21利 用 率	53.4%	35.8%	43.4%	73.1%	69.0%	66.5%	59.7%	55.5%	56.3%	65.5%	68.8%	75.8%	58.8%	60.2%
H22客 数(人)	2,912	2,318	2,274	2,106	2,715	2,362	2,958	2,982	2,365	2,203	2,734	1,688	27,929	29,617
H22利 用 率	67.7%	55.6%	55.7%	51.7%	62.0%	59.3%	65.4%	69.5%	60.8%	54.3%	72.1%	42.7%	61.3%	59.8%
客数対前年度比	140.3%	138.6%	121.3%	69.1%	92.8%	73.7%	95.5%	116.6%	95.7%	73.6%	88.8%	49.6%	96.3%	91.4%