

平成17年度平均鳥取市消費者物価指数

鳥取市	全国
総合指数 97.7	総合指数 97.9
対前年度比(-)0.7	対前年度比 (-)0.1
(平成12年=100)	

平成17年度平均の鳥取市消費者物価指数(平成12年=100)は、総合で97.7となり、前年度平均(98.4)に比べ0.7%の下落となった。

変動のあった主な費目

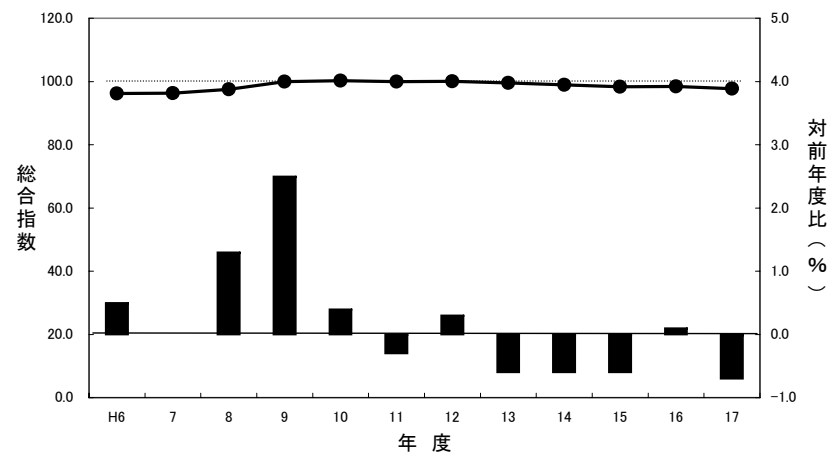
(1) 上昇した主な費目

自動車等関係費	(4.3%)
他の光熱	(27.4%)
調理食品	(1.9%)

(2) 下落した主な費目

野菜・海藻	(-8.5%)
果物	(-13.8%)
穀類	(-6.2%)

鳥取市総合指数の推移



年度平均消費者物価指数(鳥取市)

指 数	年	総 合	食 料	住 居	光 熱 ・ 水 道	用 家 具 ・ 家 事	履 被 物 服 及 び	保 健 医 療	交 通 通 信	教 育	教 養 娛 楽	諸 雑 費	除 生 鮮 食 品 を 除 く 総 合	生 鮮 食 品	除 帰 属 家 賃 を 除 く 総 合
	度	合	料	居	水 道	家 事	及 び	療	信	育	楽	費	を	品	を
平成6年度	96.2	97.5	86.9	96.0	104.9	99.2	87.1	103.1	90.4	100.9	95.6	96.5	92.2	98.2	
7年度	96.3	96.3	90.1	96.8	104.7	97.0	88.0	103.0	92.2	99.8	96.0	96.9	87.4	97.7	
8年度	97.5	97.9	95.1	98.0	103.8	97.2	89.5	101.4	93.3	97.8	96.1	97.7	93.2	98.0	
9年度	99.9	100.3	96.6	102.0	104.5	100.8	96.4	102.5	99.0	100.5	97.4	100.2	95.6	100.7	
10年度	100.3	101.7	98.8	97.7	101.3	101.8	101.0	99.8	99.1	100.5	98.9	99.9	106.5	100.6	
11年度	100.0	99.7	100.0	99.0	101.7	102.5	100.5	99.5	99.4	99.6	100.0	100.3	96.1	100.0	
12年度	100.1	101.0	100.0	99.7	99.9	98.7	100.4	99.8	100.2	99.2	100.0	99.8	106.3	100.1	
13年度	99.5	99.8	102.0	99.3	98.8	97.0	100.6	98.0	101.3	95.3	99.4	99.3	101.2	98.8	
14年度	98.9	100.1	101.9	98.2	97.5	96.4	99.4	97.4	101.8	92.7	99.1	98.7	103.4	98.1	
15年度	98.3	100.1	100.0	97.6	95.8	94.2	104.2	96.5	102.0	91.6	99.8	98.0	104.6	97.8	
16年度	98.4	102.0	98.4	97.4	94.6	94.4	102.7	97.1	102.0	91.0	100.5	97.7	112.8	98.3	
17年度	97.7	99.4	98.3	99.9	92.7	94.9	101.6	98.0	103.0	89.9	99.9	97.5	101.0	97.5	
対前年度上昇率(%)	平成6年度	0.5	0.1	2.0	-1.1	-1.4	-0.9	0.4	0.0	5.0	1.4	0.3	0.6	-0.6	0.5
7年度	0.0	-1.4	3.5	1.0	-0.2	-2.2	0.7	0.0	2.1	-1.0	0.4	0.3	-5.9	-0.6	
8年度	1.3	1.6	5.6	1.2	-0.9	0.2	1.7	-1.5	1.2	-2.0	0.1	0.8	6.7	0.4	
9年度	2.5	2.5	1.5	4.2	0.7	3.7	7.7	1.0	6.1	2.8	1.4	2.6	2.6	2.7	
10年度	0.4	1.4	2.3	-4.3	-3.1	1.0	4.7	-2.6	0.1	0.0	1.6	-0.3	11.4	-0.1	
11年度	-0.3	-2.0	1.3	1.4	0.4	0.8	-0.4	-0.3	0.4	-0.9	1.1	0.4	-9.8	-0.6	
12年度	0.3	1.6	0.0	0.6	-1.6	-3.6	-0.3	0.3	0.7	0.7	0.1	-0.4	10.1	0.4	
13年度	-0.6	-1.2	2.0	-0.4	-1.1	-1.7	0.2	-1.8	1.1	-3.9	-0.6	-0.5	-4.8	-1.3	
14年度	-0.6	0.3	-0.1	-1.1	-1.3	-0.6	-1.2	-0.6	0.5	-2.7	-0.3	-0.6	2.2	-0.7	
15年度	-0.6	0.0	-1.9	-0.6	-1.7	-2.3	4.8	-0.9	0.2	-1.2	0.7	-0.7	1.2	-0.3	
16年度	0.1	1.9	-1.6	-0.2	-1.3	0.2	-1.4	0.6	0.0	-0.7	0.7	-0.3	7.8	0.5	
17年度	-0.7	-2.5	-0.1	2.6	-2.0	0.5	-1.1	0.9	1.0	-1.2	-0.6	-0.2	-10.5	-0.8	