

平成28年度鳥取県立高等学校
入学者選抜学力検査における得点状況

鳥取県教育委員会

平成28年度鳥取県立高等学校入学者選抜学力検査における得点状況

1 教科別得点の平均点及び総得点の平均点(全日制課程)

年 度	国語	社会	数学	理科	英語	総得点
平成28年度	27.9	27.4	25.2	30.6	30.3	141.3

平成28年度入学者選抜学力検査5教科受検者数 3,633人
各教科50点満点、合計250点

(参考:過去10年)

年 度	国語	社会	数学	理科	英語	総得点
平成27年度	29.6	33.4	26.4	27.2	28.9	145.5
平成26年度	25.6	24.9	28.5	26.7	30.7	136.3
平成25年度	23.5	27.1	27.5	25.2	27.1	130.5
平成24年度	25.3	30.0	22.8	29.2	26.6	133.9
平成23年度	24.9	29.1	23.2	29.1	26.8	133.1
平成22年度	29.1	30.2	26.5	25.4	22.2	133.3
平成21年度	25.2	24.9	29.5	23.2	23.7	126.6
平成20年度	25.2	27.8	21.2	25.5	31.1	130.7
平成19年度	29.8	29.2	21.0	28.7	26.0	134.7
平成18年度	30.6	24.7	17.6	25.7	28.3	127.0

各教科50点満点、合計250点

<学力検査得点状況に見られる傾向>

国語・・・基礎的な言語事項や文学的文章の問題の正答率は概ね高かったが、全体をふまえて読み取る問題、設問の意図を的確にとらえて表現する問題の正答率が低かったため、昨年度より平均点が下がったと考えられる。

社会・・・昨年同様、資料やグラフ・図表を読み取って答える問題を多く出題した。地形図の読図に関する問題や日本が結んだ条約に関する問題、資料を読み取って説明する問題、習得した知識を活用する問題の正答率が低かったことなどから、平年並みの平均点に下がったと考えられる。

数学・・・各学年・各領域から基礎・基本を中心にバランスよく出題したが、「資料を活用して割合を求める問題」や「数量を文字式で表して数理的に考察し課題を解決する問題」の正答率が低かった。また、思考の過程を記述する設問をはじめて出題したため、戸惑った受検生も多かったと思われ、無解答が多く、平均点が下がったと考えられる。

理科・・・様々な分野の基礎的・基本的知識や理解度を問う問題から、観察・実験の結果を処理して考察する問題まで幅広く出題した。重要語句や基本的な計算及び作図の問題の正答率が高かったため、昨年度より平均点が高くなったと考えられる。

英語・・・10語程度記述量を増やした英作文については、昨年度に比べ、正答率が下がった。語彙数を100語程度増やした長文読解については、英文の主旨や内容理解を問う英文選択を多く設定したため、昨年度に比べ、正答率は上がり、全体の平均点も上がったと考えられる。

2 各教科及び総得点における得点分布(全日制課程)

【各教科における度数分布】

(人)

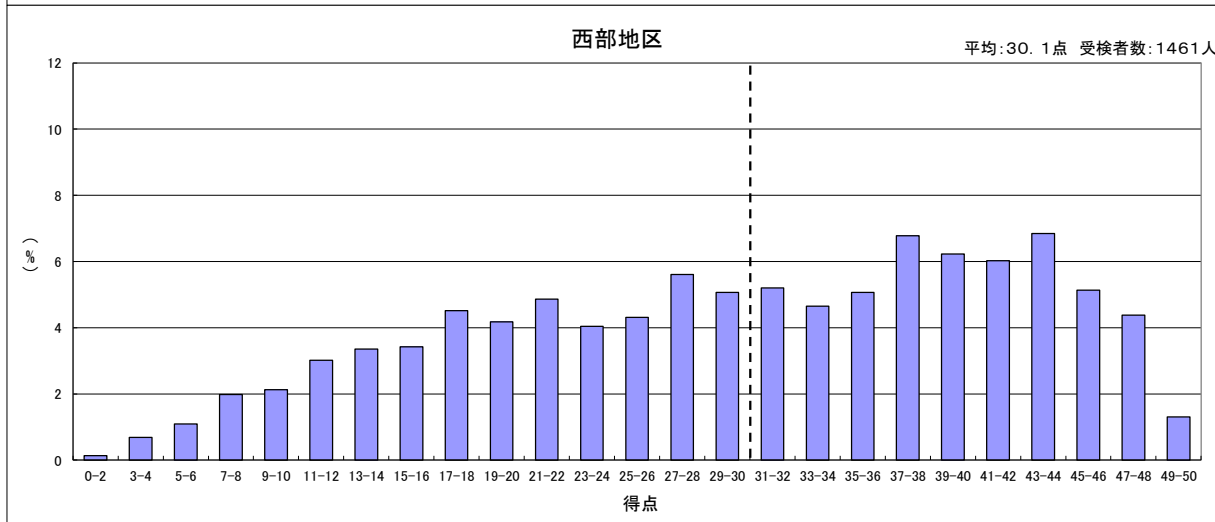
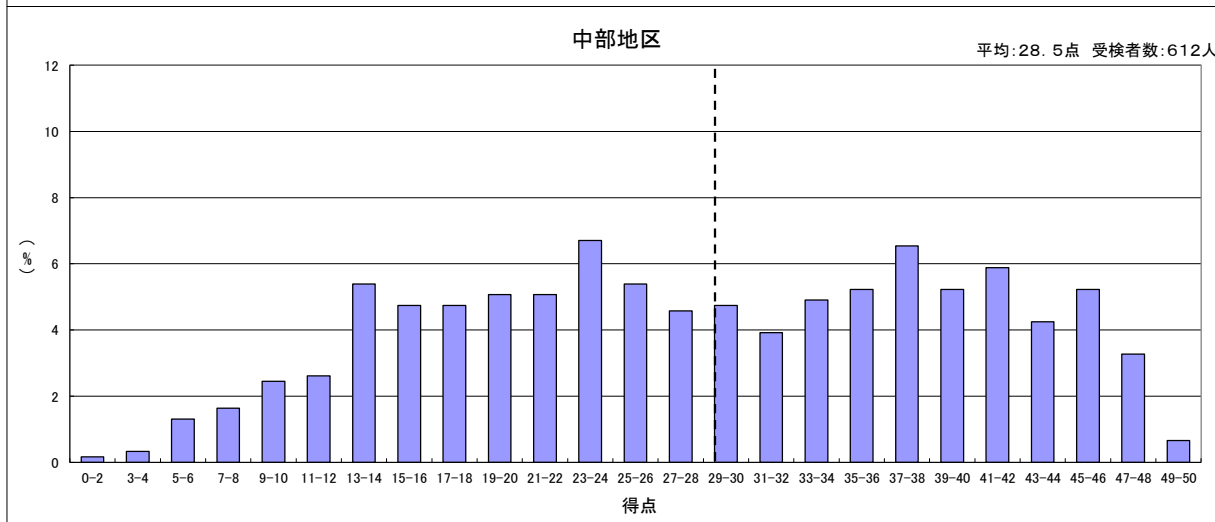
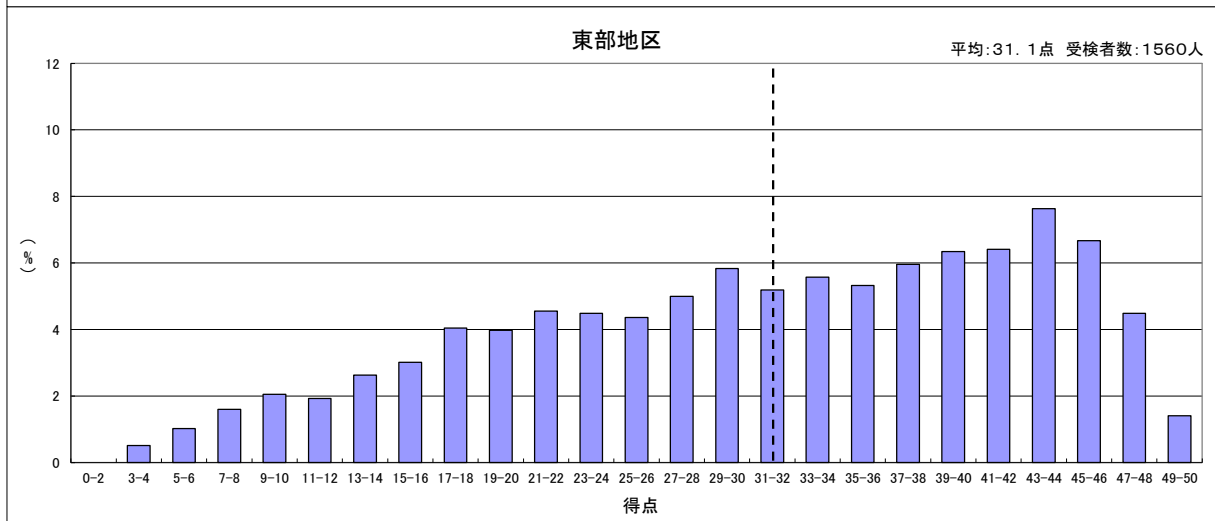
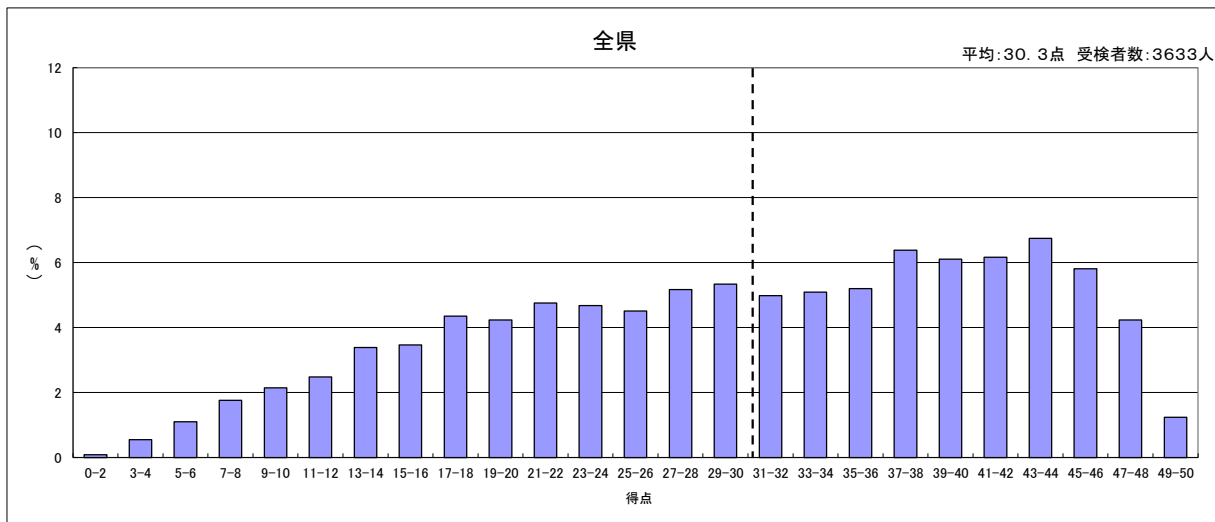
得点	教科	国語	社会	数学	理科	英語	
0	～	2	1	1	19	7	3
3	～	4	2	6	29	16	20
5	～	6	15	18	74	29	40
7	～	8	29	28	100	32	64
9	～	10	37	78	105	47	78
11	～	12	74	108	133	54	90
13	～	14	121	114	132	88	123
15	～	16	155	169	181	99	126
17	～	18	170	190	202	107	158
19	～	20	215	187	188	117	154
21	～	22	252	224	218	174	173
23	～	24	277	258	244	167	170
25	～	26	254	279	241	204	164
27	～	28	278	244	264	224	188
29	～	30	261	270	267	264	194
31	～	32	284	289	273	276	181
33	～	34	281	281	272	269	185
35	～	36	222	238	237	273	189
37	～	38	222	182	175	304	232
39	～	40	172	181	135	300	222
41	～	42	147	141	76	252	224
43	～	44	95	85	42	174	245
45	～	46	50	43	17	99	211
47	～	48	14	18	5	44	154
49	～	50	5	1	4	13	45
受験者数		3,633	3,633	3,633	3,633	3,633	

【総得点における度数分布】

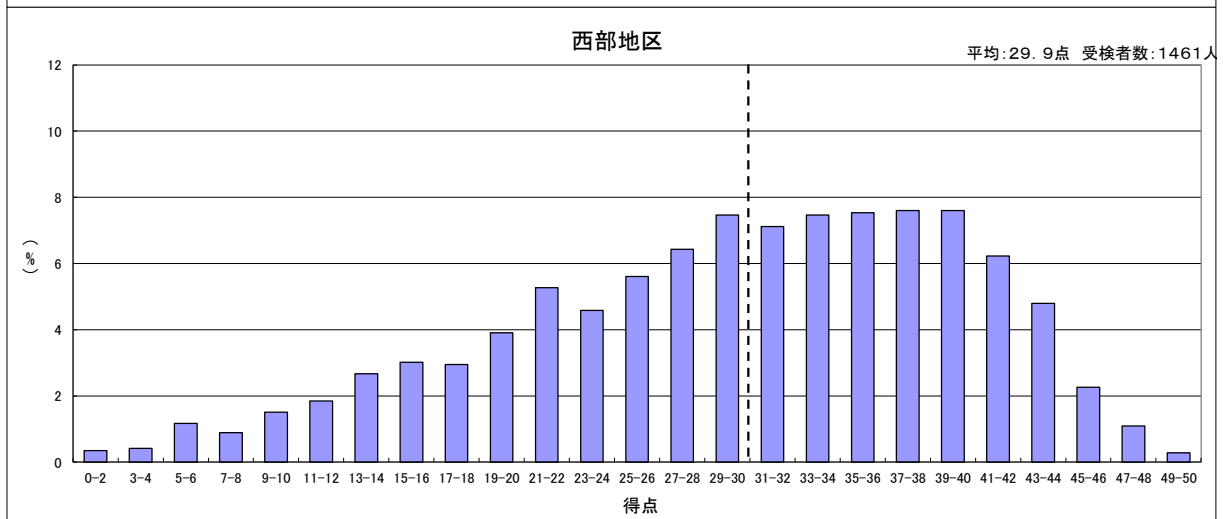
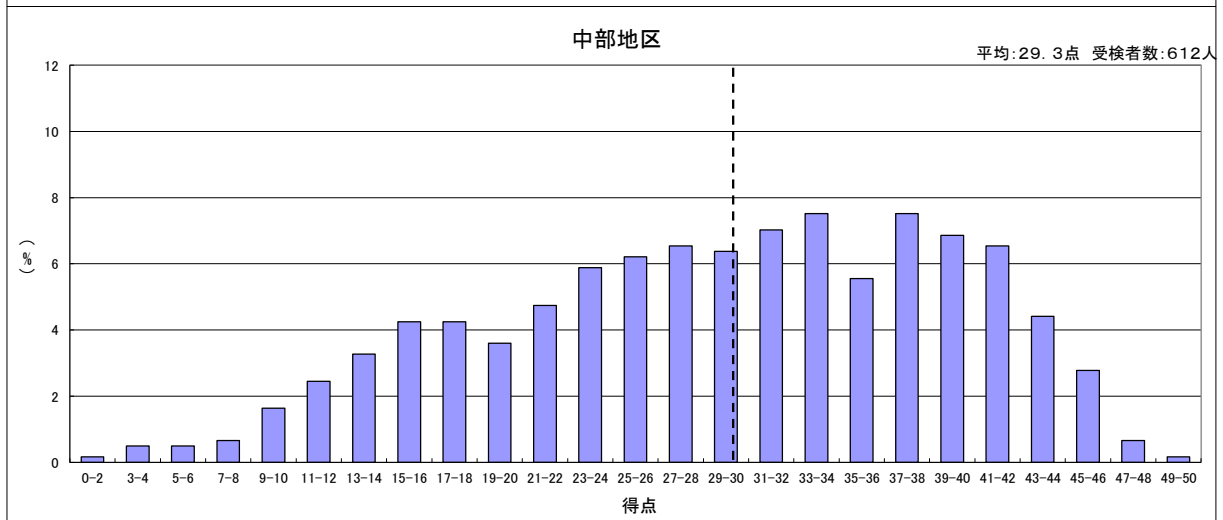
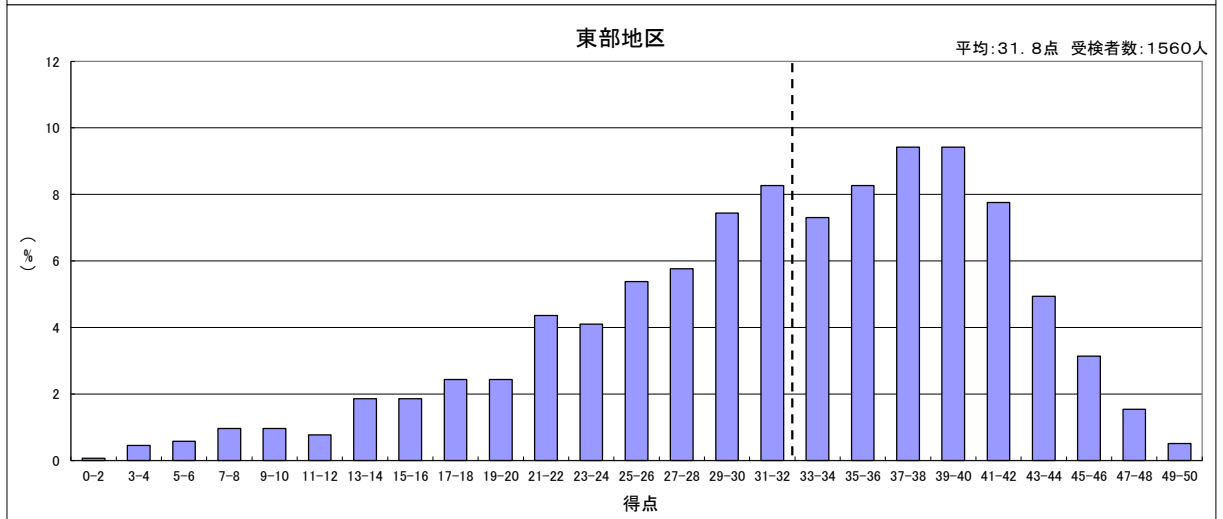
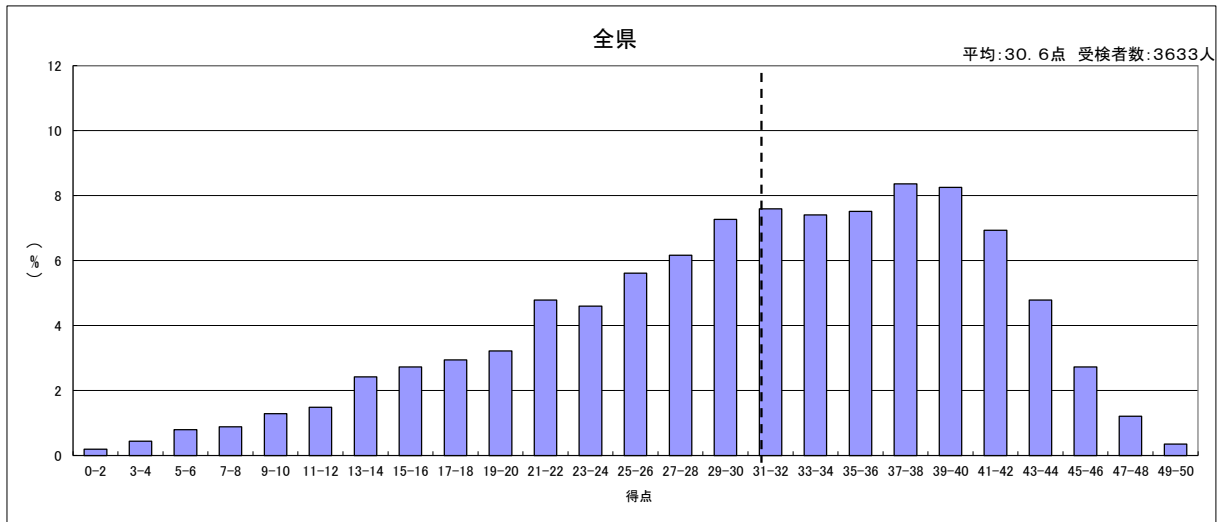
総得点	人数		
0	～	5	0
6	～	10	0
11	～	15	0
16	～	20	2
21	～	25	2
26	～	30	5
31	～	35	16
36	～	40	17
41	～	45	15
46	～	50	32
51	～	55	32
56	～	60	31
61	～	65	52
66	～	70	46
71	～	75	71
76	～	80	78
81	～	85	74
86	～	90	82
91	～	95	87
96	～	100	97
101	～	105	121
106	～	110	116
111	～	115	119
116	～	120	102
121	～	125	116

総得点	人数		
126	～	130	117
131	～	135	132
136	～	140	144
141	～	145	140
146	～	150	137
151	～	155	132
156	～	160	121
161	～	165	114
166	～	170	156
171	～	175	149
176	～	180	142
181	～	185	133
186	～	190	153
191	～	195	142
196	～	200	127
201	～	205	94
206	～	210	67
211	～	215	50
216	～	220	36
221	～	225	24
226	～	230	8
231	～	235	1
236	～	240	1
241	～	245	0
246	～	250	0
受験者数		3,633	

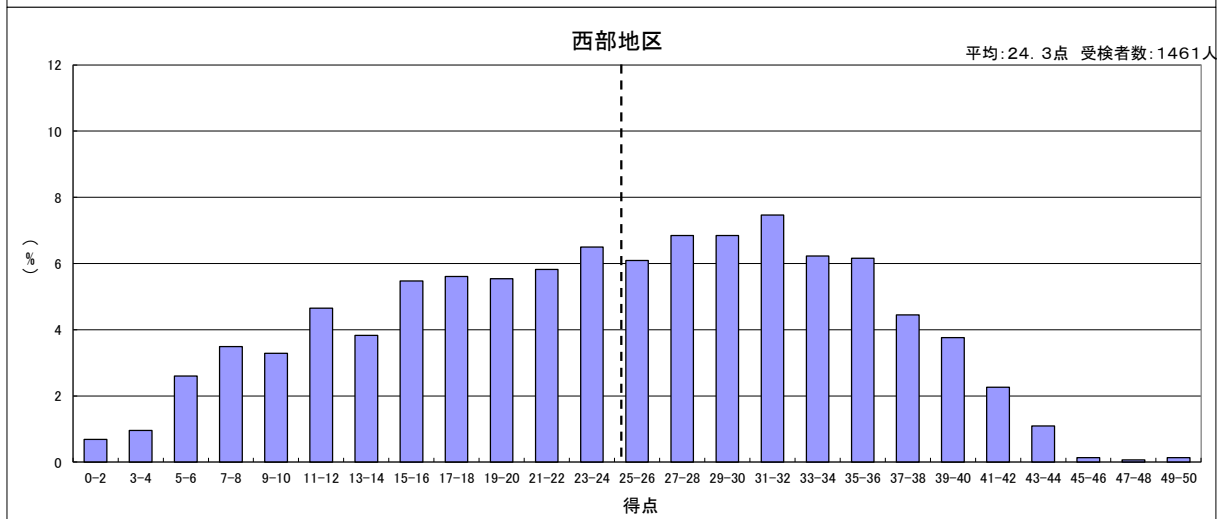
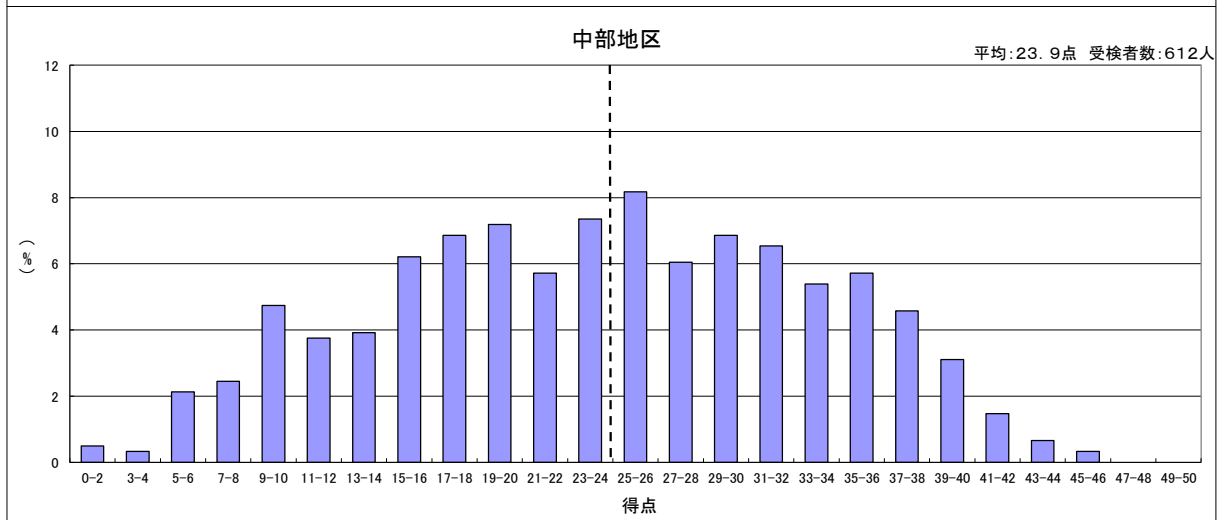
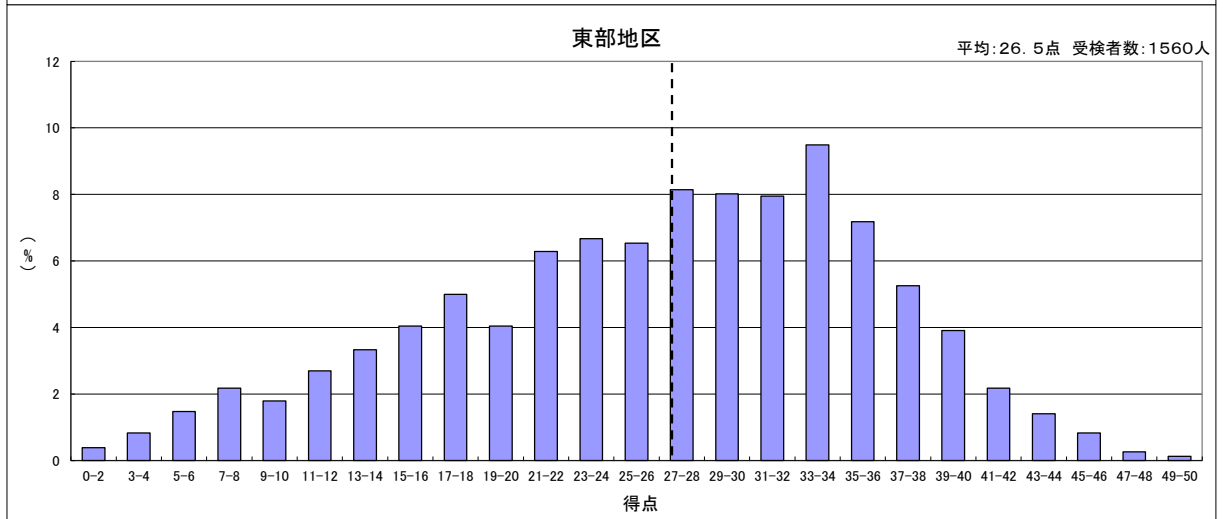
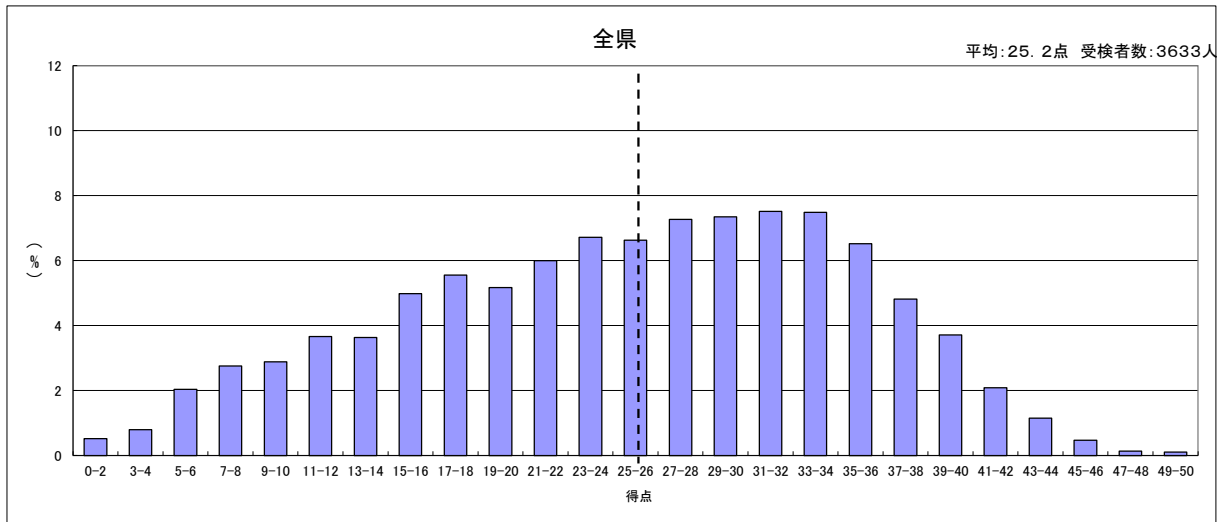
平成28年度 入学者選抜学力検査における得点状況【英語】



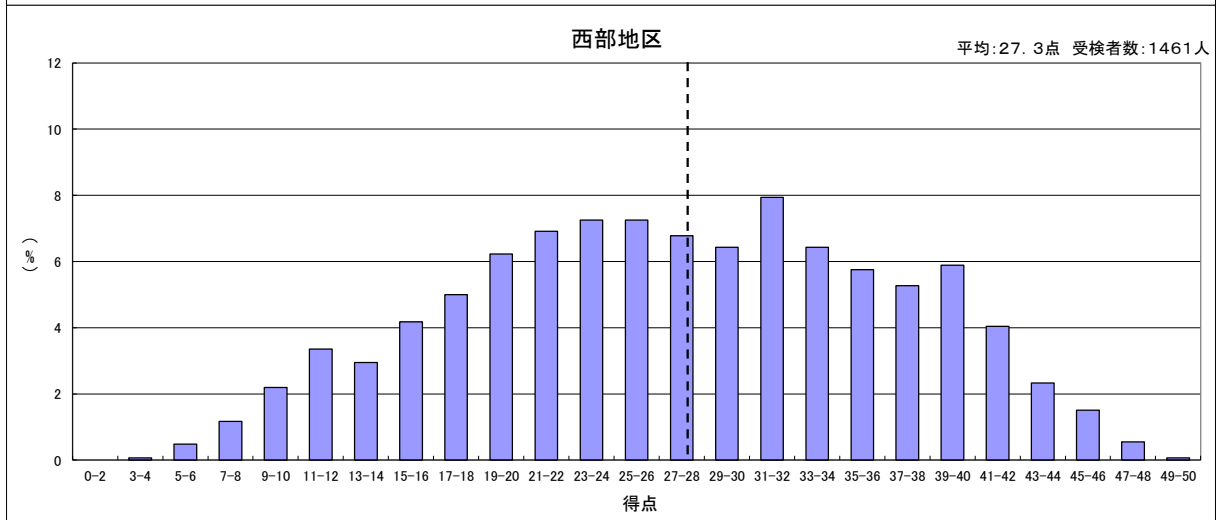
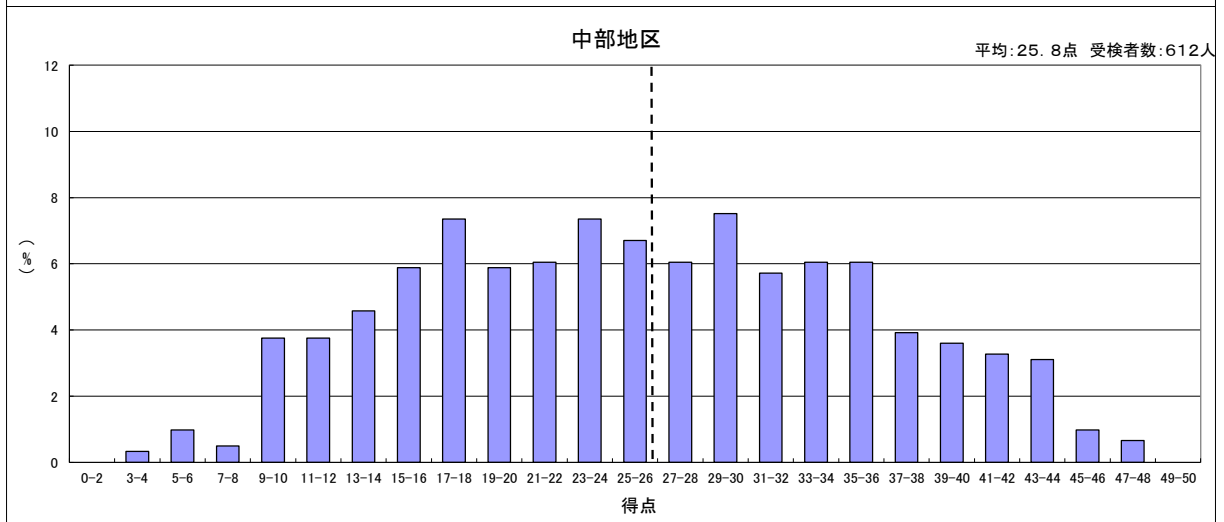
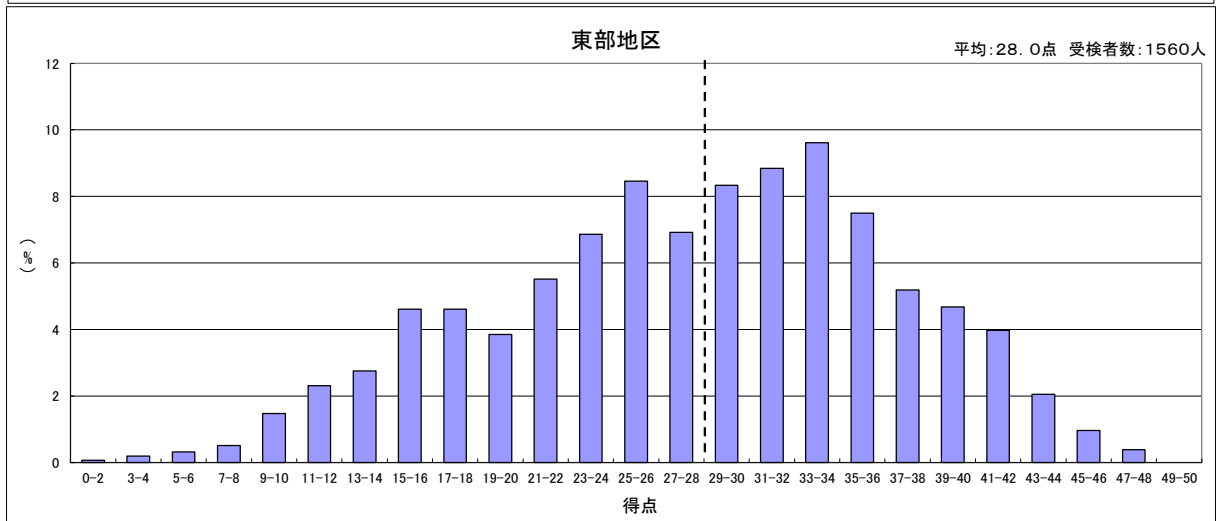
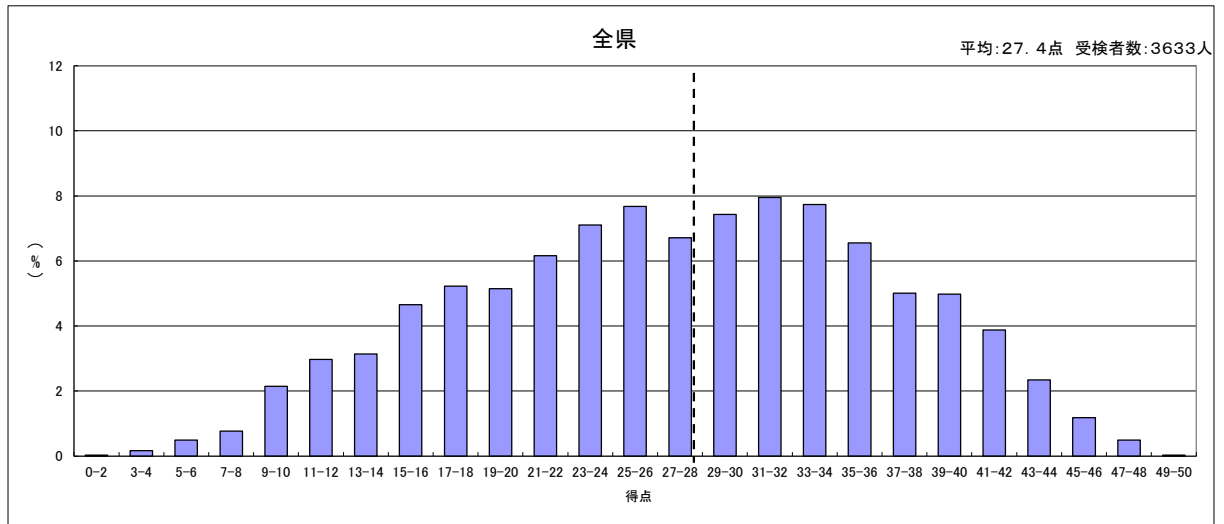
平成28年度 入学者選抜学力検査における得点状況【理科】



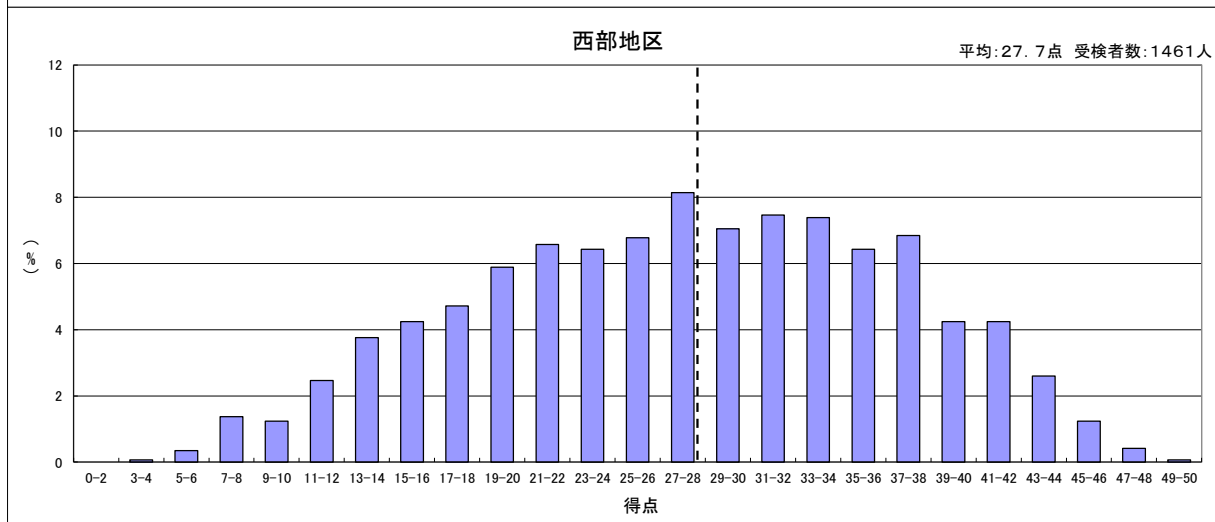
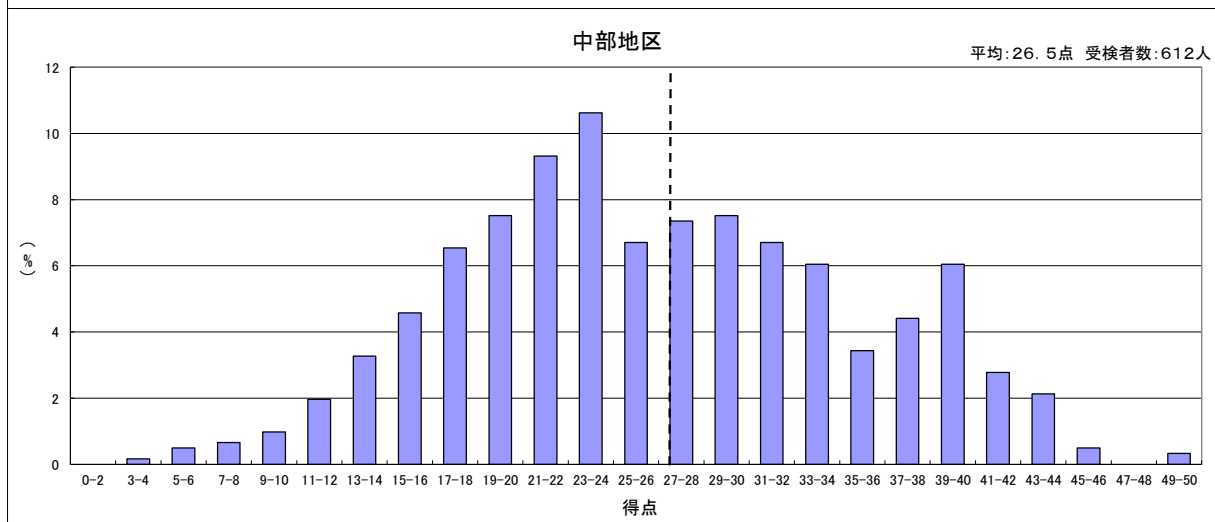
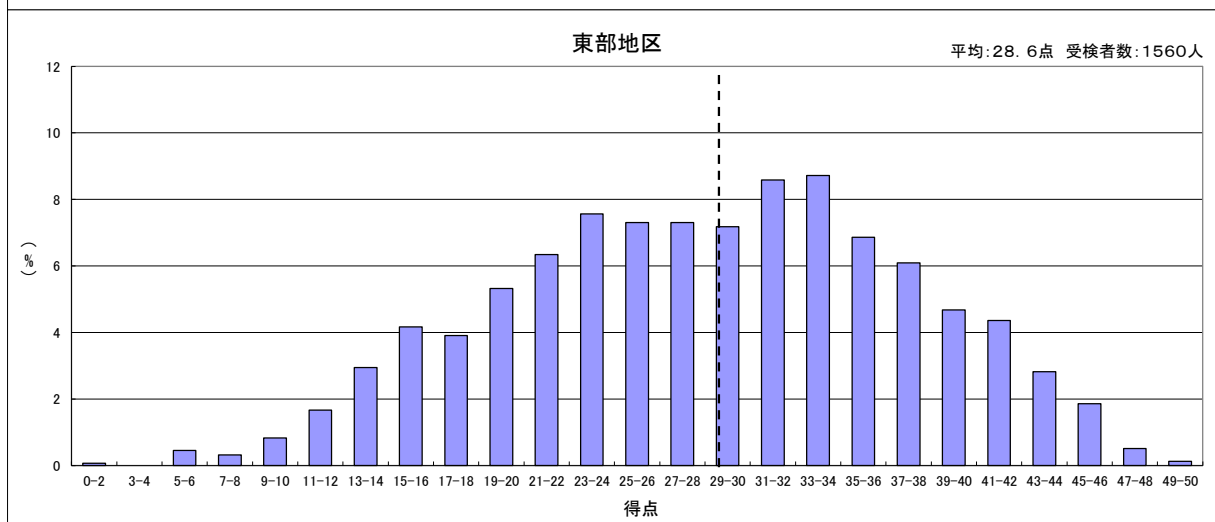
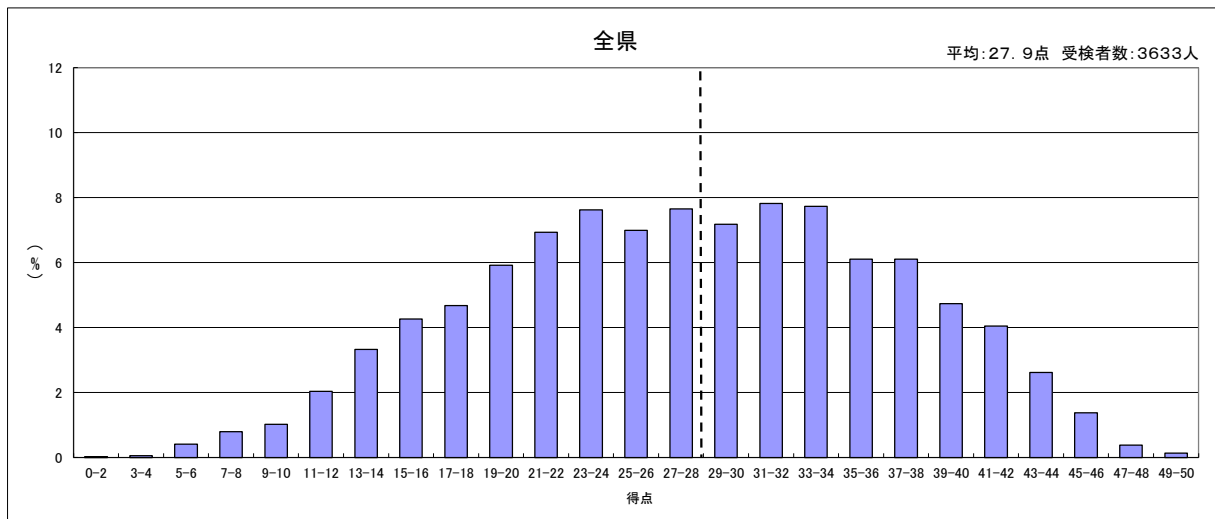
平成28年度 入学者選抜学力検査における得点状況【数学】



平成28年度 入学者選抜学力検査における得点状況【社会】



平成28年度 入学者選抜学力検査における得点状況【国語】



平成28年度 入学者選抜学力検査における得点状況【総得点】

