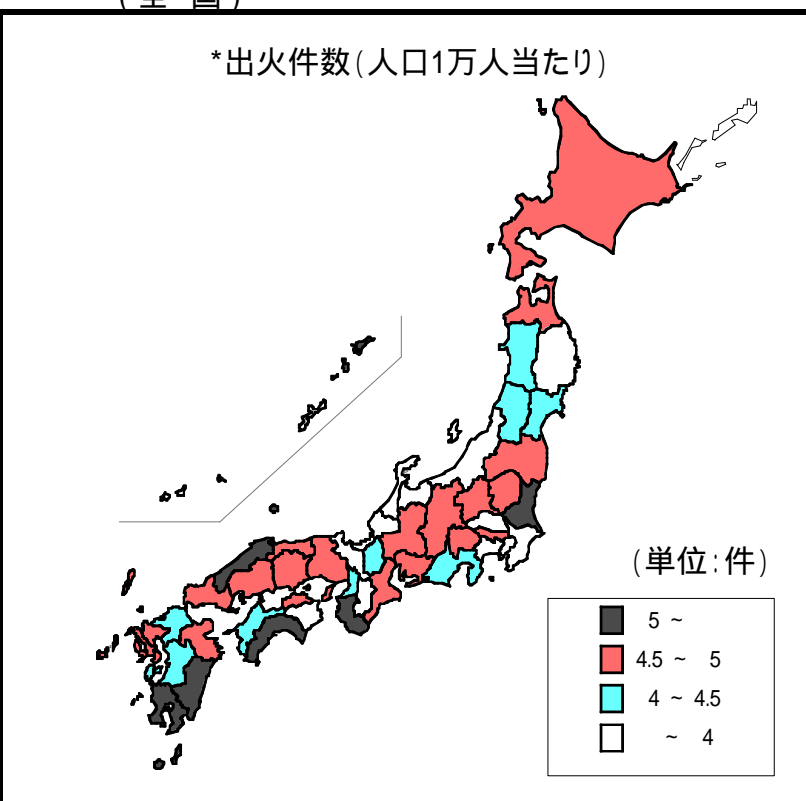


*96 出火件数(人口1万人当たり)

(全国)

都道府県	順位	数 値
富山県	1	2.29
山梨県	2	2.57
京都府	3	3.06
新潟県	4	3.15
石川県	5	3.24
神奈川県	6	3.28
奈良県	7	3.33
福井県	8	3.39
沖縄県	9	3.84
徳島県	10	3.86
埼玉県	11	3.89
千葉県	12	3.93
滋賀県	13	4.00
熊本県	14	4.09
山形県	15	4.11
宮城県	16	4.11
大阪府	17	4.12
静岡県	18	4.14
福岡県	19	4.16
秋田県	20	4.18
愛媛県	21	4.26
全 国	-	4.27
北海道	22	4.50
山口県	23	4.56
長崎県	24	4.57
香川県	25	4.59
福島県	26	4.61
東京都	27	4.61
愛知県	28	4.64
佐賀県	29	4.64
群馬県	30	4.69
青森県	31	4.70
長野県	32	4.70
兵庫県	33	4.71
三重県	34	4.74
岡山県	35	4.74
山梨県	36	4.74
鳥取県	37	4.78
岐阜県	38	4.86
栃木県	39	4.95
大分県	40	4.95
広島県	41	4.96
和歌山県	42	5.02
茨城県	43	5.03
島根県	44	5.16
高知県	45	5.56
宮崎県	46	5.66
鹿児島県	47	6.37
単 位	-	件



関 連 指 標	単 位	全 国	鳥取県	順 位
出火件数 (実数)	件	54,582	287	* 3
建物火災件数 (人口1万人当たり)	件	2.45	2.60	* 34
建物火災件数 (実数)	件	31,248	156	* 1
火災損害額 (人口1万人当たり)	万円	987	706	* 8
火災損害額 (実数)	万円	12,616,192	42,354	* 1

算 出 方 法 : 出火件数 ÷ 人口総数

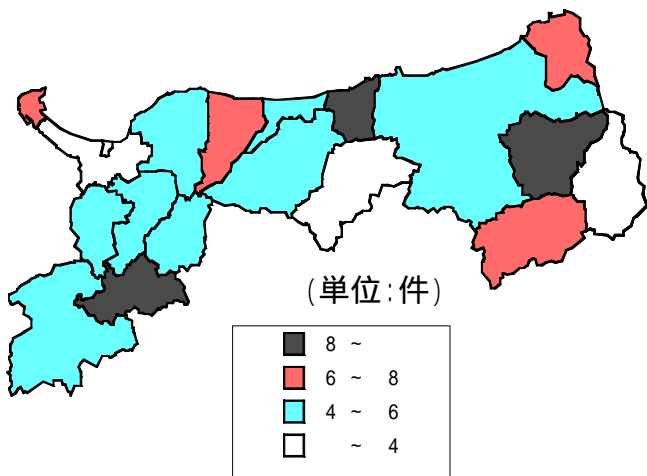
調 査 時 点 : (分子)平成19年
(分母)平成19年10月1日

資 料 出 所 : (分子)総務省消防庁「消防白書」
(分母)総務省統計局「人口推計年報」

* 出火件数(人口1万人当たり)

(鳥取県)

* 出火件数(人口1万人当たり)



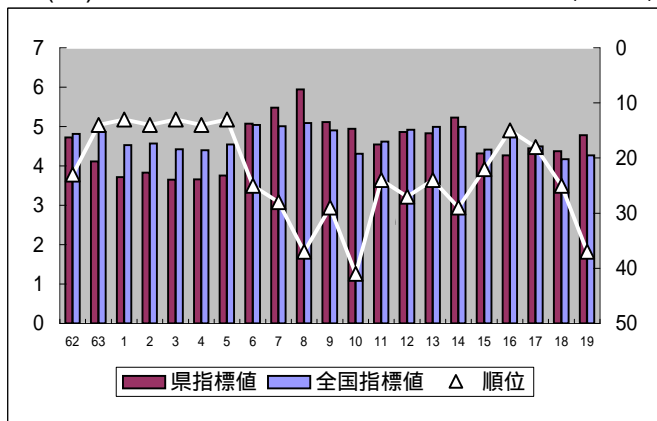
* 出火件数(人口1万人当たり)

市町村	順位	数値
県平均	-	4.78
市平均	-	4.17
鳥取市	5	4.04
米子市	4	3.69
倉吉市	6	4.08
境港市	13	6.97
郡平均	-	6.44
岩美町	15	7.76
若桜町	1	-
智頭町	14	7.25
八頭町	17	8.89
三朝町	3	2.73
湯梨浜町	18	9.78
琴浦町	16	7.89
北栄町	10	5.06
日吉津村	1	-
大山町	7	4.89
南部町	9	5.01
伯耆町	8	4.98
日南町	11	5.19
日野町	19	9.92
江府町	12	5.70
単位	-	件

(時系列グラフ)

* 出火件数(人口1万人当たり)

(件) (順位)



資料出所：総務省消防庁「消防白書」

* 出火件数(人口1万人当たり)

年	県指標値	順位	全国指標値
62	4.72	23	4.81
63	4.12	14	4.86
1	3.72	13	4.53
2	3.83	14	4.57
3	3.65	13	4.42
4	3.66	14	4.40
5	3.76	13	4.54
6	5.07	25	5.04
7	5.48	28	5.01
8	5.94	37	5.09
9	5.11	29	4.91
10	4.94	41	4.31
11	4.54	24	4.62
12	4.86	27	4.92
13	4.83	24	5.00
14	5.23	29	4.99
15	4.32	22	4.41
16	4.27	15	4.73
17	4.45	18	4.50
18	4.37	25	4.17
19	4.78	37	4.27

算出方法：出火件数÷人口総数

調査時点：(分子)平成19年

(分母)平成19年10月1日

資料出所：(分子)鳥取県防災局「消防防災年報」

(分母)鳥取県統計課「鳥取県の人口」