

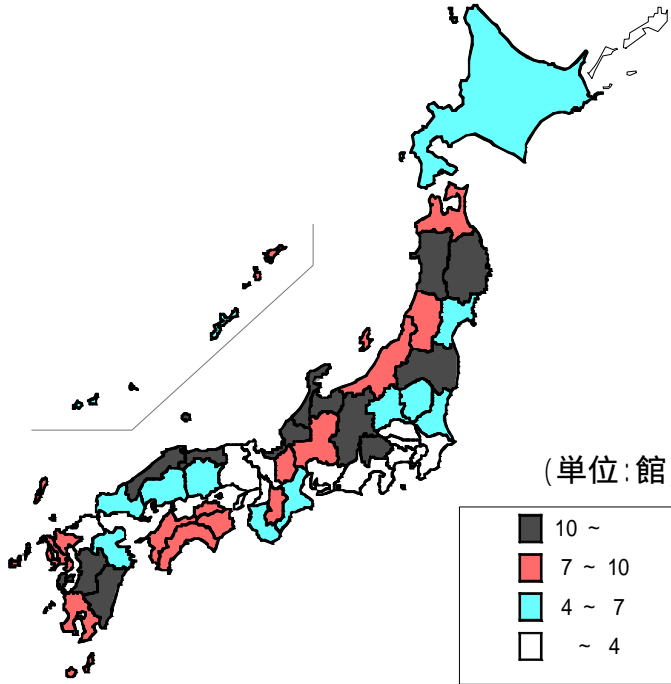
48 体育館数(人口10万人当たり)

(全国)

都道府県	順位	数値
鳥取県	1	20.43
秋田県	2	13.96
岩手県	3	13.79
島根県	4	13.75
宮崎県	5	13.62
福井県	6	12.04
長野県	7	11.48
石川県	8	11.24
福島県	9	11.10
富山県	10	10.97
熊本県	11	10.26
山梨県	12	10.17
奈良県	13	9.78
新潟県	14	9.71
徳島県	15	9.51
鹿児島県	16	9.24
佐賀県	17	9.24
高知県	18	9.05
山形県	19	7.65
岐阜県	20	7.64
青森県	21	7.45
長崎県	22	7.44
愛媛県	23	7.22
香川県	24	7.11
滋賀県	25	7.03
大分県	26	6.94
北海道	27	6.54
和歌山県	28	6.27
岡山県	29	5.93
宮城県	30	5.89
群馬県	31	5.83
山口県	32	5.63
三重県	33	5.20
栃木県	34	5.16
全国	-	4.91
沖縄県	35	4.70
広島県	36	4.55
茨城県	37	4.40
福岡県	38	3.62
兵庫県	39	3.43
静岡県	40	3.32
京都府	41	2.95
愛知県	42	2.43
埼玉県	43	2.17
千葉県	44	2.16
大阪府	45	1.41
東京都	46	1.24
神奈川県	47	0.98
単位	-	館

関連指標	単位	全国	鳥取県	順位
体育館数 (学校の付属施設を除く) (実数)	館	6,268	124	23
プール数 (学校の付属施設を除く) (人口10万人当たり)	箇所	3.44	8.07	2
野球場数 (学校の付属施設を除く) (人口10万人当たり)	箇所	3.22	6.59	6
陸上競技場数 (学校の付属施設を除く) (人口10万人当たり)	箇所	0.85	2.14	7

体育館数(人口10万人当たり)



算出方法: 体育館数(学校の付属施設を除く) ÷ 人口総数

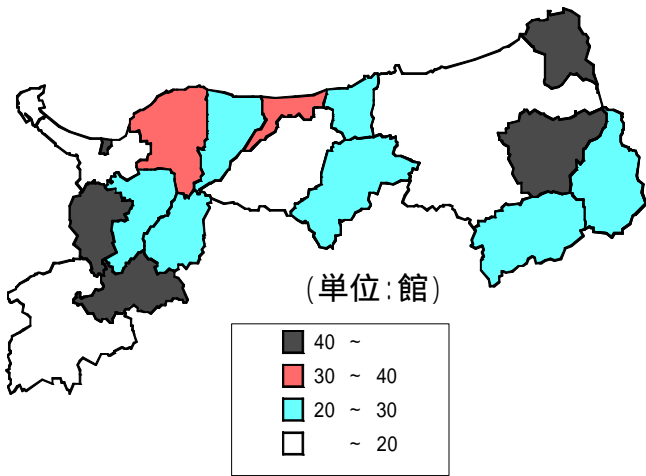
調査時点: (分子)平成18年3月31日
(分母)平成17年10月1日

資料出所: (分子)総務省自治財政局「公共施設状況調」
(分母)総務省統計局「国勢調査」

体育館数(人口10万人当たり)

(鳥取県)

体育館数(人口10万人当たり)



体育館数(人口10万人当たり)

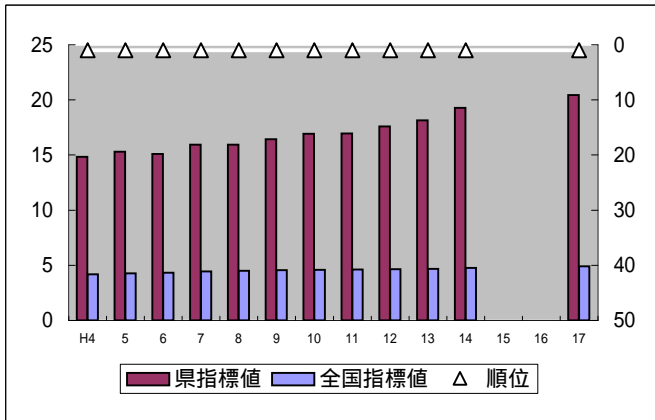
市町村	順位	数値
県平均	-	19.70
市平均	-	13.89
鳥取市	15	19.88
米子市	18	8.69
倉吉市	19	7.66
境港市	17	11.08
郡平均	-	35.17
岩美町	3	61.29
若桜町	13	23.39
智頭町	12	23.60
八頭町	4	46.61
三朝町	10	27.03
湯梨浜町	8	28.56
琴浦町	14	20.69
北栄町	6	37.75
日吉津村	2	64.31
大山町	7	32.09
南部町	5	41.52
伯耆町	11	24.53
日南町	16	16.85
日野町	1	73.28
江府町	9	27.98
単位	-	館

(時系列グラフ)

体育館数(人口10万人当たり)

(館)

(順位)



体育館数(人口10万人当たり)

年	県指標値	順位	全国指標値
H4	14.84	1	4.17
5	15.29	1	4.26
6	15.11	1	4.34
7	15.94	1	4.44
8	15.95	1	4.50
9	16.44	1	4.56
10	16.92	1	4.60
11	16.96	1	4.63
12	17.61	1	4.66
13	18.14	1	4.67
14	19.28	1	4.77
15	-	-	-
16	-	-	-
17	20.43	1	4.91

算出方法：体育館数(市町村立) ÷ 人口総数

調査時点：(分子)平成19年3月31日

(分母)平成18年10月1日

資料出所：(分子)鳥取県自治振興課「市町村公共施設状況調査」

(分母)鳥取県統計課「鳥取県の人口」