



鳥取県

平成21年3月分

賃金、労働時間及び雇用の動き

毎月勤労統計調査地方調査月報

T O T T O R I

鳥取県企画部統計課

毎月勤労統計調査地方調査の説明

1 調査の目的

この調査は、統計法に基づく基幹統計であって、給与、出勤日数、労働時間及び雇用について、鳥取県における毎月の変動を明らかにすることを目的としている。

2 調査の対象

この調査は、日本標準産業分類に定める鉱業、建設業、製造業、電気・ガス・熱供給・水道業、情報通信業、運輸業、卸売・小売業、金融・保険業、不動産業、飲食店、宿泊業、医療、福祉、教育、学習支援業、複合サービス事業及びサービス業（他に分類されないもの）（その他の生活関連サービス業のうち家事サービス業及び外国公務を除く。）において、常時5人以上の常用労働者を雇用する事業所の中から抽出された466事業所について行っている。（ただし鉱業は調査事業所なし）

3 調査事項の定義

（1）現金給与額

所得税、社会保険料、組合費、貯金等を差し引く前の総額のことである。

「現金給与総額」とは、「きまって支給する給与（定期給与）」と「特別に支払われた給与（特別給与）」の合計額である。

「きまって支給する給与」とは、労働契約、労働協約、あるいは事業所の給与規則等によってあらかじめ定められている支給条件、算定方法によって支給された給与のことで、「超過労働給与」を含む。

「超過労働給与」とは、所定の労働時間を超える労働、休日労働、深夜労働に対して支給される給与のことである。

「所定内給与」とは、「きまって支給する給与」から「超過労働給与」を除いたものである。

「特別に支払われた給与」とは、あらかじめ定められた契約や規則等によらないで一時的又は突発的理由に基づいて労働者に現実に支払われた給与、新しい協約により過去にさかのぼって算定された給与の追給額、3か月を超える期間ごとに算定される住宅手当や通勤手当等、並びに賞与のことである。

（2）出勤日数

労働者が実際に出勤した日数のことである。事業所に出勤しない日は有給でも出勤日にならないが1日のうち1時間でも就業すれば出勤日となる。

（3）実労働時間

労働者が実際に労働した時間数のことであって、休憩時間は除かれる。ただし運輸関係労働者等の手待ち時間は含める。なお、本来の職務外として行われる当宿直の時間数は含めない。

「総実労働時間数」とは、「所定内労働時間数」と「所定外労働時間数」の合計である。

「所定内労働時間数」とは、事業所の就業規則で定められた正規の始業時刻と終業時刻の間の休憩時間を除いた実労働時間数のことである。

「所定外労働時間数」とは、早出、残業、臨時の呼出、休日出勤などの実労働時間数のことである。

（4）常用労働者

期間を定めずに又は1か月を超える期間をきめて雇われている者、あるいは、日々又は1か月以内の期間をきめて雇われているが前2か月にそれぞれ18日以上実際に雇われた者のことである。

1日の労働時間の長短は問わず、いわゆるパートタイマー等も含む。

「パートタイム労働者」とは、常用労働者のうち、1日の労働時間、又は1週の労働日数が短い者のことである。

「パートタイム労働者比率」は、常用労働者に占めるパートタイム労働者の割合のことである。

（5）入職率・離職率

採用（解雇、退職）、出向及び同一企業内の他の事業所からの（への）転勤によって当事業所に入った（を離れた）常用労働者を、前月末常用労働者数で除した値である。

4 調査結果の算定

この結果は、調査事業所からの報告をもとにして事業所規模5人以上の県内すべての事業所に対応するよう推計したものである。

5 利用上の注意

- (1) 前年比などの増減率は、調査事業所の抽出替えに伴うギャップ修正をした指数により算出しており、実数で算した場合と必ずしも一致しない。また、指数、前年比などの増減率は、調査事業所の抽出替えに伴い、今後改正されることがある。
- (2) 不動産業は調査対象事業所が少ないため非公表とするが、調査産業計には含まれる。
電気・ガス・熱供給・水道業は、「電気ガス水道業」、サービス業（他に分類されないもの）は、「サービス業」と表示する。
- (3) 第5 - 1 ~ 3表の「Fその他」の一括集計に含まれる産業は、「繊維」「家具」「ゴム」「なめし革」「非鉄金属」「輸送用機器」「精密機器」「その他」である。
また「Qその他」の一括集計に含まれる産業は、「洗濯・理容・美容・浴場業」「その他の生活関連サービス業」「廃棄物処理業」「物品賃貸業」「広告業」「その他の事業サービス業」「政治・経済・文化団体」である。
- (4) 実質賃金指数については、次の算式によって作成している。

$$\text{各月の実質賃金指数} = \frac{\text{各月の名目賃金指数}}{\text{各月の消費者物価指数（持家の帰属家賃を除く総合）}} \times 100$$

6 毎月勤労統計調査地方調査の表章産業の変更について

毎月勤労統計調査地方調査においては平成17年1月分結果から、平成14年3月に改訂された日本標準産業分類（以下「新産業分類」という。）に基づく集計結果を公表することとした。

「調査産業計」及び「製造業」については、日本標準産業分類における分類内容が変更されており、平成15年以前と産業の範囲と厳密には接続していないが、長期時系列利用上の便を図るため、平成16年1月分から12月分の指数（新産業再集計結果）を作成し、旧産業の平成16年平均と新産業再集計結果の平成16年平均が一致するよう指数の修正を行って、接続を図っている。

また、新設された産業（「情報通信業」「運輸業」「卸売・小売業」「金融・保険業」「飲食店、宿泊業」「医療、福祉」「教育、学習支援業」「複合サービス事業」「サービス業（他に分類されないもの）」）は過去分のデータがないため、平成17年1月分より指数を作成している。

7 指数のギャップ修正について

平成21年1月に事業所の抽出替え（調査対象事業所の入れ替え）を行っており、旧事業所と新事業所の調査結果の間に多少の断層（ギャップ）が生じ、時系列比較が困難となっていることから、時系列での比較を可能とするために、賃金・労働時間・雇用の指数の改訂を過去に遡って行った。

よって、実数値については修正しないので、時系列比較は指数を用いていただきたい。

ただし、産業によっては指数が大きく変動しているため、利用にあたっては注意していただきたい。

調査結果の概要（平成21年3月分）

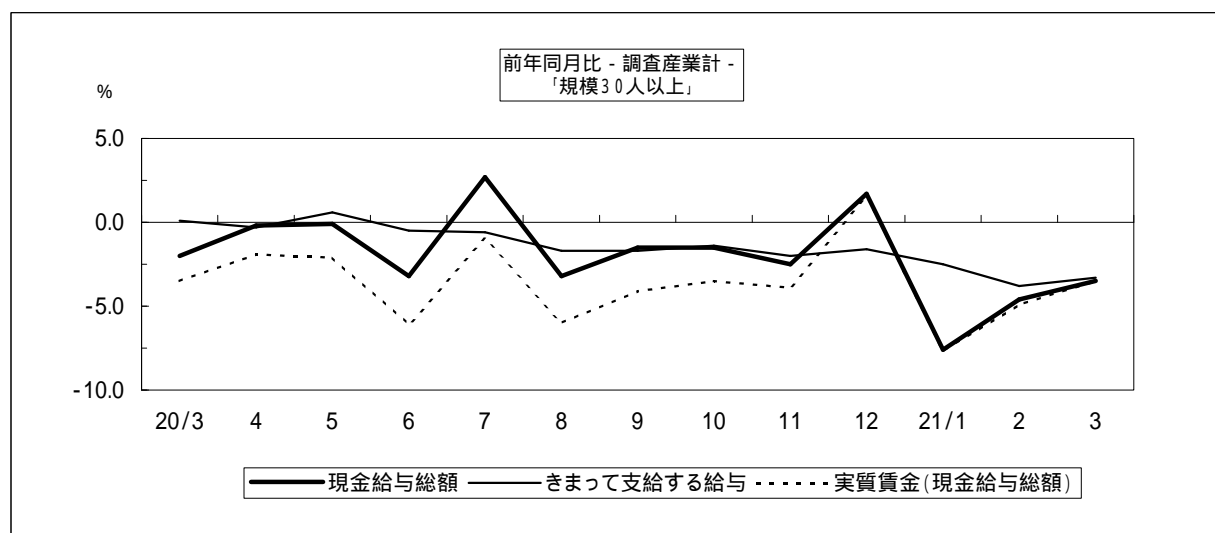
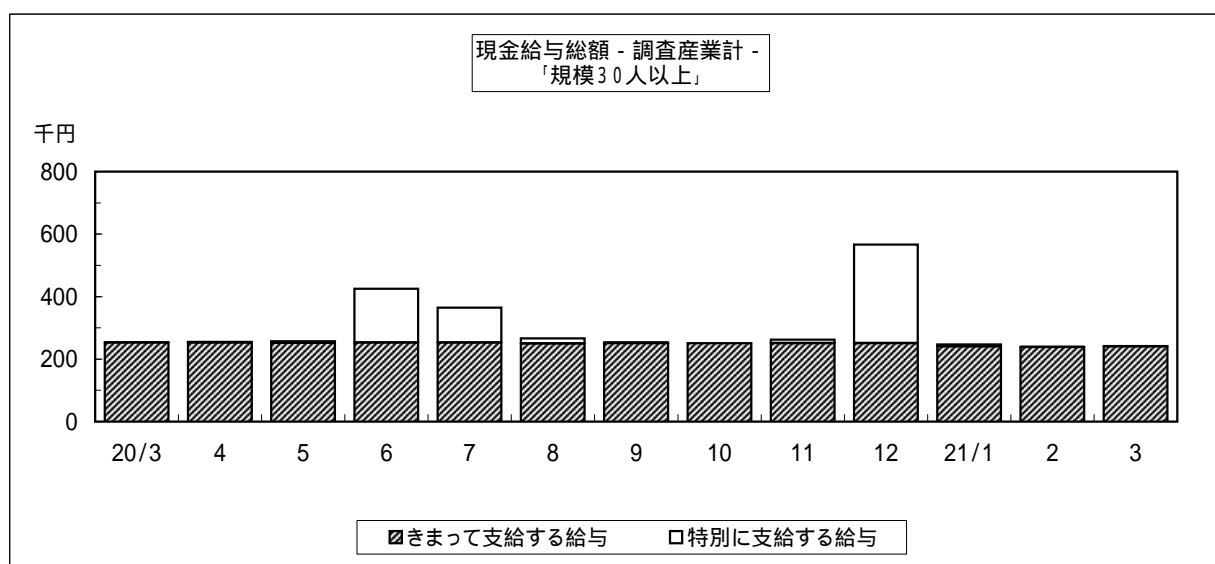
1. 賃金 現金給与総額は232,839円

3月の現金給与総額は、規模5人以上で232,839円となった。その名目賃金指数は81.4と前年に比べ0.4%上昇（規模30人以上では242,025円、その名目賃金指数79.3と前年に比べ3.5%低下）となった。またその実質賃金指数は81.2と前年に比べ0.4%上昇（規模30人以上では79.1と前年に比べ3.5%低下）となった。

現金給与総額のうち、きまって支給する給与は231,296円となった。その名目賃金指数は96.5で前年に比べ0.5%上昇（規模30人以上では241,225円、その名目賃金指数96.2と前年に比べ3.3%低下）であった。また、所定内給与は219,263円、その名目賃金指数は96.8と前年に比べ2.1%上昇（規模30人以上は226,806円、その名目賃金指数97.5と前年に比べ1.9%低下）となった。

特別に支払われた給与は1,543円（規模30人以上では800円）であった。

規模5人以上の現金給与総額を就業形態別にみると、一般労働者は270,885円（規模30人以上では270,560円）となり、パートタイム労働者は89,383円（規模30人以上では94,963円）となった。

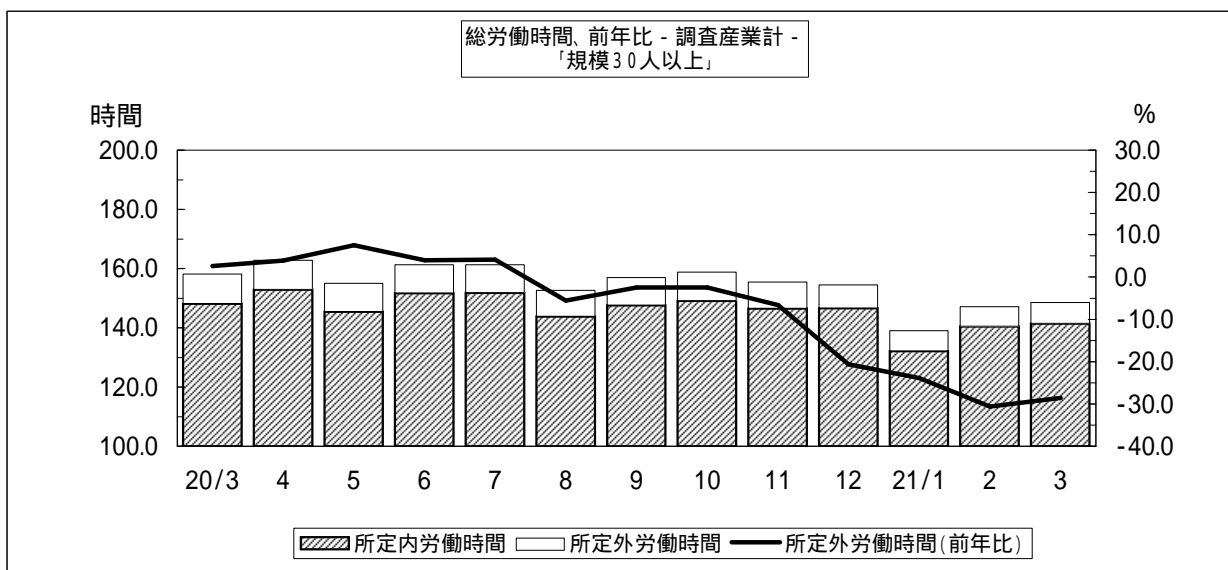


2. 労働時間 総労働時間は149.3時間

3月の総労働時間は、規模5人以上で149.3時間となった。その労働時間指数は95.2と前年に比べ3.5%低下（規模30人以上では148.5時間、その労働時間指数94.6と前年に比べ4.9%低下）となった。

総労働時間のうち、所定内労働時間は142.1時間となった。その労働時間指数は95.6と前年に比べ2.1%低下（規模30人以上では141.4時間、労働時間指数95.7と前年に比べ3.3%低下）であった。また、所定外労働時間は7.2時間、その労働時間指数は88.9と前年に比べ24.5%低下（規模30人以上は7.1時間、その労働時間指数は76.3と前年に比べ28.6%低下）であった。

規模5人以上の総労働時間を就業形態別にみると、一般労働者は163.1時間（規模30人以上では157.4時間）となり、パートタイム労働者は97.1時間（規模30人以上では102.6時間）となった。



3. 常用雇用 労働者数は173,999人 -

3月末の常用労働者数は規模5人以上で173,999人となった。その常用雇用指数は96.6と前年に比べ0.2%低下（規模30人以上では92,479人、常用雇用指数は93.7と前年に比べ1.9%低下）であった。

また、規模5人以上の常用労働者のパートタイム労働者比率は21.0%と前年に比べ0.1ポイント増（規模30人以上では16.2%で前年に比べ3.1ポイント減）となった。

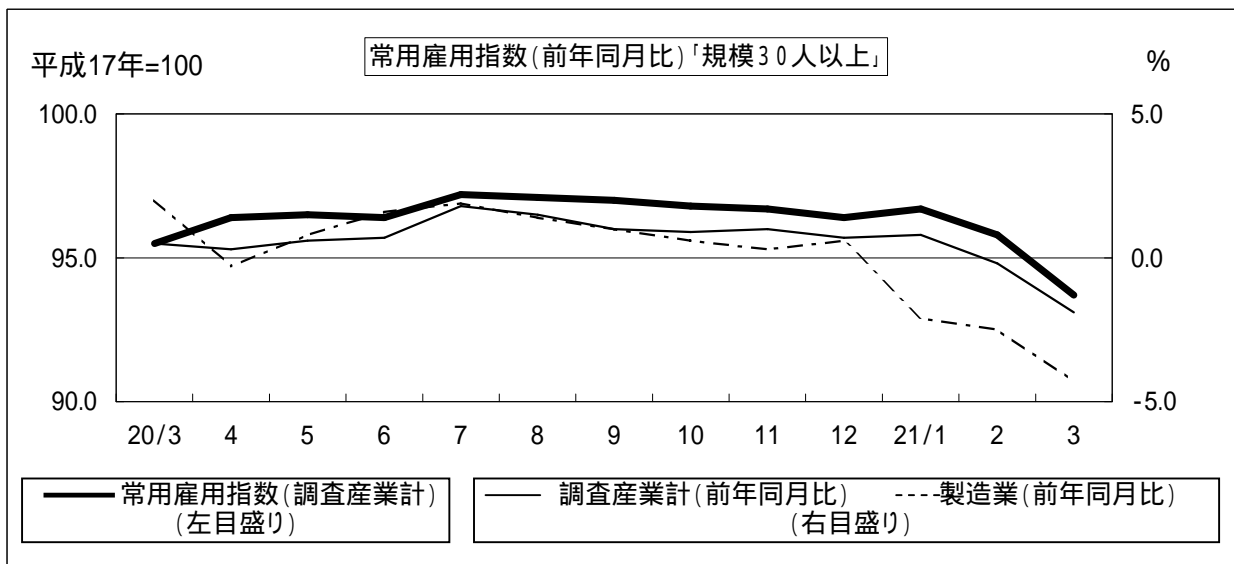


表 1 現金給与額

(事業所規模5人以上)

区 分	現金給与総額			きまって支給する給与			Aのうち所定内給与			特別に支払われた給与	
	A + B	前月比	前年同月比	A	前月比	前年同月比		前月比	前年同月比	B	前年同月差
	円	%	%	円	%	%	円	%	%	円	円
調査産業計	232,839	1.4	0.4	231,296	0.9	0.5	219,263	0.7	2.1	1,543	-234
建設業	294,028	2.5	10.6	294,028	2.5	11.4	262,942	1.5	2.2	0	-1,668
製造業	217,747	0.8	-8.9	216,724	0.4	-9.2	208,884	0.8	-2.9	1,023	560
電気ガス水道業	412,968	-5.2	0.1	412,968	-5.2	0.1	373,765	1.3	-1.2	0	0
情報通信業	304,012	-0.2	-5.3	303,137	-0.5	-5.5	271,572	0.0	-6.6	875	875
運輸業	252,445	0.3	-11.2	252,445	0.2	-6.4	217,221	-1.1	2.8	0	-15,921
卸売・小売業	166,078	-2.0	-13.0	165,778	-1.6	-13.1	159,208	-2.8	-12.6	300	228
金融・保険業	302,475	2.1	10.2	299,884	1.4	9.2	286,106	1.7	9.5	2,591	1,895
飲食店、宿泊業	138,888	0.5	24.0	138,888	0.5	27.8	135,003	0.6	30.8	0	-3,287
医療、福祉	258,999	1.2	13.9	255,596	-0.1	12.4	245,101	0.4	12.0	3,403	3,396
教育、学習支援業	360,660	3.5	20.6	358,203	2.9	19.8	355,515	2.8	21.4	2,457	2,451
複合サービス事業	256,902	-2.9	-0.9	254,580	1.6	-1.2	246,734	0.8	1.2	2,322	843
サービス業	210,635	6.8	-6.4	206,963	4.8	-6.3	194,317	4.0	-5.6	3,672	-686
(事業所規模30人以上)											
調査産業計	242,025	1.0	-3.5	241,225	0.9	-3.3	226,806	0.8	-1.9	800	-467
建設業	362,660	5.2	11.0	362,660	5.2	10.9	292,915	1.9	-6.1	0	0
製造業	228,118	0.2	-7.5	227,063	-0.1	-7.6	218,075	0.4	-1.6	1,055	458
電気ガス水道業	412,968	-5.2	0.1	412,968	-5.2	0.1	373,765	1.3	-1.2	0	0
情報通信業	364,680	0.7	-0.7	364,680	0.7	-0.9	328,262	0.3	-1.6	0	0
運輸業	253,620	0.7	-11.2	253,620	0.8	-9.7	214,899	-1.5	4.2	0	-5,249
卸売・小売業	151,006	-4.9	-13.7	150,168	-4.0	-13.9	142,864	-5.6	-16.0	838	749
金融・保険業	296,767	7.2	-6.5	290,748	5.1	-8.4	281,715	5.4	4.8	6,019	6,019
飲食店、宿泊業	153,489	1.3	-3.8	153,489	1.4	1.2	148,486	1.8	6.6	0	-7,730
医療、福祉	260,065	-0.5	2.1	260,055	-0.5	2.2	245,957	0.3	0.4	10	-2
教育、学習支援業	366,881	5.0	1.7	366,879	5.0	1.9	363,531	5.0	3.8	2	-9
複合サービス事業	248,241	1.8	-0.1	248,241	1.8	-0.1	240,720	1.4	5.3	0	-6
サービス業	199,404	6.7	-6.8	196,387	5.0	-6.2	185,390	5.8	-5.5	3,017	-1,627

表 2 労働時間

(事業所規模5人以上)

区 分	出勤			総実労働時間			所定内労働時間			所定外労働時間		
	日数	前月比	前年同月比	A + B	前月比	前年同月比	A	前月比	前年同月比	B	前月比	前年同月比
	日	%	%	時間	%	%	時間	%	%	時間	%	%
調査産業計	19.7	0.1	-0.5	149.3	1.2	-3.5	142.1	0.8	-2.1	7.2	7.5	-24.5
建設業	21.7	-0.3	-1.4	179.5	0.6	-3.3	162.8	-1.5	-8.3	16.7	25.6	136.5
製造業	18.6	-0.6	-1.6	145.8	-3.3	-13.0	141.0	-2.7	-7.8	4.8	-15.9	-67.0
電気ガス水道業	19.0	1.4	0.9	154.4	8.8	5.4	141.2	6.9	2.5	13.2	33.3	46.9
情報通信業	20.3	0.9	-0.7	171.7	4.2	0.9	153.4	5.0	0.9	18.3	-1.6	0.1
運輸業	19.8	-0.4	-0.5	168.3	1.5	-3.8	147.2	-1.0	-1.5	21.1	23.4	-16.7
卸売・小売業	20.6	-0.1	0.1	139.6	-1.9	-3.0	134.6	-2.8	-1.6	5.0	31.5	-32.1
金融・保険業	19.3	1.2	-0.2	146.5	6.7	0.2	140.2	7.0	0.0	6.3	1.6	6.6
飲食店、宿泊業	17.6	-0.5	0.1	127.7	-1.2	18.3	121.8	-1.1	17.4	5.9	-4.8	40.4
医療、福祉	19.8	0.7	-0.1	147.4	4.6	-0.7	145.2	4.6	0.1	2.2	0.0	-37.1
教育、学習支援業	20.0	2.0	1.6	166.2	10.4	18.3	155.8	12.8	15.6	10.4	-16.8	63.2
複合サービス事業	19.9	0.7	-0.4	156.7	4.8	0.1	152.3	4.1	1.9	4.4	41.9	-33.8
サービス業	19.6	0.2	-0.8	141.1	2.3	-9.1	134.2	2.1	-7.5	6.9	7.8	-29.8
(事業所規模30人以上)												
調査産業計	19.3	0.1	-0.5	148.5	0.9	-4.9	141.4	0.6	-3.3	7.1	6.0	-28.6
建設業	23.0	-0.1	-0.6	204.4	4.0	-6.4	168.9	-2.4	-13.0	35.5	51.1	31.7
製造業	18.4	-0.8	-1.5	146.5	-4.4	-12.2	141.5	-3.8	-7.5	5.0	-16.5	-63.4
電気ガス水道業	19.0	1.4	0.9	154.4	8.7	5.4	141.2	7.0	2.5	13.2	33.2	46.8
情報通信業	20.4	1.4	-1.0	171.5	7.4	1.1	155.1	7.1	1.3	16.4	10.7	-3.0
運輸業	20.1	-0.1	0.1	173.0	3.4	1.7	149.2	0.5	1.5	23.8	26.0	3.5
卸売・小売業	19.5	-0.1	-0.4	131.2	-1.3	-3.3	126.4	-2.0	-3.8	4.8	20.0	3.2
金融・保険業	19.3	1.0	-0.5	146.8	7.0	-2.5	142.2	7.1	-0.5	4.6	4.6	-36.6
飲食店、宿泊業	18.0	0.1	-1.0	126.4	-0.3	-3.3	121.1	-0.1	-0.1	5.3	-7.1	-44.2
医療、福祉	19.7	0.2	0.2	149.8	1.9	0.1	147.2	2.2	0.4	2.6	-10.4	-11.4
教育、学習支援業	20.1	2.6	1.0	158.8	14.6	2.5	156.0	16.1	4.3	2.8	-34.9	-50.8
複合サービス事業	20.4	2.0	0.6	161.2	10.8	2.0	156.5	10.7	4.3	4.7	11.9	-37.3
サービス業	18.0	0.2	-1.2	130.6	0.6	-11.0	124.3	1.0	-9.3	6.3	6.0	-32.3

表 3 労働者数

(事業所規模5人以上)

区 分	常 用			パートタイム			入職率			離職率		
	労働者数	前月比	前 年 同月比	労働者 比 率	前月差 ポ イ ト	前 年 同月差 ポ イ ト	%	前月差 ポ イ ト	前 年 同月差 ポ イ ト	%	前月差 ポ イ ト	前 年 同月差 ポ イ ト
調 査 産 業 計	173,999	-1.5	-0.2	21.0	0.1	0.1	1.02	0.03	-0.32	2.59	0.80	0.32
建 設 業	13,654	0.2	9.2	3.2	0.4	-1.3	0.93	0.93	0.21	0.72	-1.51	0.18
製 造 業	35,266	-1.5	-5.2	13.0	-0.4	0.4	0.57	0.16	-0.70	2.07	0.00	1.11
電 気 ガ ス 水 道 業	739	0.0	1.6	1.9	0.0	1.5	0.00	-1.88	0.00	0.00	-2.55	0.00
情 報 通 信 業	3,108	0.0	1.6	11.1	-0.4	3.0	1.58	-1.75	-1.69	1.54	0.75	-0.29
運 輸 業	9,563	-0.5	-2.1	12.4	0.0	3.1	0.69	-0.22	-0.84	1.26	0.04	0.25
卸 売 ・ 小 売 業	32,285	-2.3	-3.7	36.6	0.5	4.1	0.88	-0.61	0.44	3.12	0.87	0.35
金 融 ・ 保 険 業	5,699	0.1	4.1	10.7	0.3	-7.6	2.09	1.67	1.27	1.98	1.23	1.21
飲 食 店 ， 宿 泊 業	10,346	-1.8	1.2	55.3	0.9	-8.1	2.62	-0.15	-3.72	4.46	1.67	-6.27
医 療 ， 福 祉	29,795	-1.1	6.4	16.0	0.1	-2.4	0.68	0.06	-0.66	1.81	1.31	-0.89
教 育 ， 学 習 支 援 業	11,491	-5.2	-3.2	8.3	-1.3	-17.7	1.13	0.67	1.00	6.40	6.36	5.68
複 合 サ ー ビ ス 事 業	3,005	0.2	0.9	2.0	0.0	-1.7	0.67	0.27	0.30	0.50	-0.23	-0.41
サ ー ビ ス 業	18,625	-1.8	2.1	31.2	1.0	10.2	1.56	-0.22	-0.65	3.28	-0.21	0.00
(事業所規模30人以上)												
調 査 産 業 計	92,479	-2.2	-1.9	16.2	0.1	-3.1	0.95	0.05	-0.23	3.12	1.35	1.41
建 設 業	3,156	1.2	11.4	0.7	0.0	-1.9	1.35	1.35	1.02	0.13	0.00	-0.51
製 造 業	27,788	-1.8	-4.3	10.7	-0.3	-1.5	0.43	0.09	-0.70	2.19	0.67	1.05
電 気 ガ ス 水 道 業	739	0.0	-1.5	1.9	0.0	1.5	0.00	-1.88	0.00	0.00	-2.55	0.00
情 報 通 信 業	1,969	0.3	0.2	0.2	0.0	-3.3	0.41	0.21	-1.06	0.20	-0.21	-1.83
運 輸 業	6,739	-0.4	0.7	10.2	-0.1	4.4	0.31	-0.87	-1.14	0.68	-0.40	-0.35
卸 売 ・ 小 売 業	11,622	-0.9	-7.3	41.0	1.1	-0.9	1.85	0.10	1.50	2.71	0.34	0.17
金 融 ・ 保 険 業	1,616	0.2	-6.6	8.8	0.1	0.4	1.36	0.32	0.24	1.12	-1.09	-0.10
飲 食 店 ， 宿 泊 業	3,758	-2.9	-0.1	51.6	3.2	5.0	1.58	-0.27	0.04	4.52	1.93	1.23
医 療 ， 福 祉	19,247	-1.6	5.9	7.9	-0.1	-9.3	0.84	-0.05	-0.80	2.47	2.00	0.01
教 育 ， 学 習 支 援 業	6,754	-8.4	-4.3	8.3	-1.9	-9.3	1.48	1.33	1.25	9.92	9.85	9.10
複 合 サ ー ビ ス 事 業	854	0.4	-13.2	2.3	-0.1	-2.6	2.36	2.36	1.27	1.77	0.61	-0.89
サ ー ビ ス 業	8,237	-5.0	-0.7	28.8	1.9	3.7	1.25	-0.75	-1.48	6.15	-0.70	4.34

(注) 1) パートタイム労働者比率は、常用労働者に占めるパートタイム労働者の割合。
 2) 入職(離職)率は、前月末労働者に対する入職(離職)の割合。

表 4 事業所規模別の賃金、労働時間及び労働者数 (調査産業計)

規 模	現金給与 総 額	きまって 支給する 給 与	所 定 内 給 与	特 別 に 支 払 わ れ た 給 与	総 実 労 働 時 間 数	所 定 内 労 働 時 間 数	所 定 外 労 働 時 間 数	前 調 査 期 間 末	増 加	減 少	本 調 査 期 間 末
	円	円	円	円	時間	時間	時間	人	人	人	人
5 ~ 29人											
計	222,347	219,956	210,647	2,391	150.1	142.8	7.3	82,238	914	1,632	81,520
男	259,456	258,492	-	964	160.6	151.4	9.2	42,679	407	942	42,144
女	182,471	178,546	-	3,925	138.8	133.6	5.2	39,559	507	690	39,376
30 ~ 99人											
計	224,830	223,531	210,541	1,299	149.2	141.4	7.8	51,002	578	1,568	50,012
男	274,232	272,478	-	1,754	161.5	150.3	11.2	28,923	292	761	28,454
女	159,874	159,172	-	702	133.0	129.6	3.4	22,079	286	807	21,558
100人以上											
計	262,222	262,009	245,911	213	147.8	141.5	6.3	43,530	317	1,380	42,467
男	313,198	313,078	-	120	153.1	144.4	8.7	22,906	132	753	22,285
女	205,769	205,453	-	316	141.8	138.2	3.6	20,624	185	627	20,182

第 1 - 1 表 名目賃金指数（現金給与総額）

（事業所規模 5 人以上）

（平成 17 年 = 100）

区 分	調査産業計		建設業		製造業		電気ガス水道業		情報通信業		運輸業		卸売・小売業	
	前年比	前年比	前年比	前年比	前年比	前年比	前年比	前年比	前年比	前年比	前年比	前年比	前年比	
平成15年	99.5	0.9	99.3	-9.8	96.5	-0.4	95.6	-2.5						
16	100.4	0.9	107.1	7.8	98.0	1.7	98.6	3.2						
17	100.0	-0.4	100.0	-6.6	100.0	1.9	100.0	1.4	100.0		100.0		100.0	
18	100.3	0.3	108.1	8.1	101.9	1.9	101.7	1.7	113.4	13.4	103.4	3.4	98.0	-2.0
19	96.2	-4.1	108.0	-0.1	106.6	4.6	103.5	1.8	116.2	2.5	111.6	7.9	90.7	-7.4
20	96.9	0.7	106.5	-1.4	110.2	3.4	104.1	0.6	107.5	-7.5	102.4	-8.2	85.0	-6.3
20年3月	81.1	-3.0	99.6	-2.4	91.4	2.5	78.2	3.6	87.3	-6.3	86.4	-6.9	74.0	-10.3
4	81.2	-2.4	88.2	-12.6	92.7	2.7	77.9	3.0	86.0	-6.2	84.2	-12.2	76.8	-7.5
5	80.7	-2.5	84.4	-12.8	92.2	3.8	76.3	0.8	88.0	-1.1	84.1	-6.9	75.0	-10.2
6	122.0	-2.4	84.9	-21.3	144.6	-1.5	236.8	-0.8	108.3	-26.1	150.2	-8.1	88.0	-3.0
7	114.9	1.6	115.0	-0.8	143.2	8.4	76.3	0.5	92.7	-11.2	113.9	-8.7	115.1	-6.9
8	90.8	4.8	111.1	-1.9	96.2	-1.0	77.6	1.3	116.8	30.6	95.3	-7.4	88.0	7.6
9	83.1	1.3	112.0	10.8	90.7	0.1	76.1	-1.4	89.4	-1.4	82.6	-11.6	72.4	-9.2
10	83.3	1.5	115.9	11.4	90.4	-1.2	76.0	-1.8	83.8	-6.9	80.8	-8.8	71.7	-8.1
11	84.7	-1.2	116.4	15.0	93.3	-2.6	78.0	1.3	82.2	-7.7	80.9	-11.1	70.1	-19.3
12	175.4	5.3	176.3	14.0	192.5	6.1	239.3	-0.2	283.6	-17.0	185.1	-5.8	137.3	-0.1
21年1月	81.0	-4.5	108.8	32.8	83.0	-19.2	76.9	1.7	82.5	-5.2	76.5	-23.2	66.9	-12.9
2	80.3	-0.4	107.5	17.1	82.6	-10.3	82.6	2.5	82.9	-2.7	76.5	-11.1	65.7	-12.5
3	81.4	0.4	110.2	10.6	83.3	-8.9	78.3	0.1	82.7	-5.3	76.7	-11.2	64.4	-13.0

区 分	金融・保険業		飲食店、宿泊業		医療、福祉		教育、学習支援業		複合サービス事業		サービス業	
	前年比	前年比	前年比	前年比	前年比	前年比	前年比	前年比	前年比	前年比	前年比	
平成15年												
16												
17	100.0		100.0		100.0		100.0		100.0		100.0	
18	97.2	-2.8	94.7	-5.3	97.4	-2.6	105.1	5.1	94.1	-5.9	95.0	-5.0
19	88.4	-9.1	90.2	-4.8	91.6	-6.0	86.5	-17.7	90.1	-4.3	89.6	-5.7
20	85.7	-3.1	90.1	-0.1	96.0	4.8	97.3	12.5	89.6	-0.6	89.1	-0.6
20年3月	70.8	1.1	78.6	-19.0	76.0	-3.7	70.3	1.2	74.2	-11.5	82.2	-0.4
4	67.4	-3.3	84.9	-13.8	78.7	0.6	70.0	3.4	76.5	2.8	79.6	2.7
5	84.1	-7.4	81.1	-18.3	75.3	-1.1	69.1	3.3	74.4	1.4	81.6	4.9
6	148.3	0.4	111.7	5.0	121.5	13.7	160.3	-11.1	116.8	5.2	102.7	5.3
7	75.7	-18.4	83.3	-8.4	125.8	7.2	91.1	34.8	123.1	-5.0	95.9	-10.4
8	84.1	23.5	89.6	22.1	82.8	2.6	80.7	24.9	76.8	-1.0	89.1	-4.2
9	66.6	-0.9	80.7	5.6	81.7	5.1	81.9	23.3	74.9	-3.2	80.0	0.4
10	66.4	-10.9	90.4	20.5	81.2	6.4	84.3	26.2	74.0	-3.1	78.6	-1.9
11	76.9	-9.8	103.9	26.4	83.4	8.5	82.4	25.6	74.7	-1.5	79.3	-5.9
12	154.1	0.9	120.1	34.0	191.6	6.1	238.0	25.9	154.9	4.9	122.1	-8.7
21年1月	75.8	10.0	102.3	27.1	86.5	14.0	81.3	17.0	71.9	-4.0	74.4	-24.5
2	76.4	17.7	97.0	26.6	85.6	9.7	81.9	17.8	75.7	-5.8	72.0	-9.0
3	78.0	10.2	97.5	24.0	86.6	13.9	84.8	20.6	73.5	-0.9	76.9	-6.4

第 1 - 1 表 名目賃金指数 (現金給与総額)

(事業所規模 30 人以上)

(平成 17 年 = 100)

区 分	調査産業計		建設業		製造業		電気ガス水道業		情報通信業		運輸業		卸売・小売業	
	前年比	前年比	前年比	前年比	前年比	前年比	前年比	前年比	前年比	前年比	前年比	前年比	前年比	
平成15年	99.2	4.6	102.7	5.0	95.1	0.1	94.9	-2.5						
16	100.1	0.9	95.3	-7.3	98.7	3.8	99.0	4.3						
17	100.0	-0.1	100.0	5.1	100.0	1.3	100.0	1.1	100.0		100.0		100.0	
18	99.7	-0.3	98.5	-1.5	102.3	2.4	98.2	-1.8	103.1	3.1	104.4	4.4	103.9	3.9
19	99.3	-0.4	105.9	7.5	105.0	2.6	100.8	2.6	117.1	13.6	105.5	1.1	98.3	-5.4
20	99.0	-0.3	123.8	16.9	107.4	2.3	101.6	0.8	121.9	4.1	95.2	-9.8	87.1	-11.4
20年3月	82.2	-2.0	112.6	20.6	87.1	0.5	76.4	2.7	95.0	3.1	76.2	-9.0	81.3	-8.2
4	82.5	-0.2	107.8	11.7	88.2	0.2	76.1	1.5	94.6	4.3	76.1	-11.6	80.5	-10.6
5	83.2	-0.1	110.1	12.6	87.8	0.3	74.5	0.7	92.2	3.9	75.6	-7.7	80.1	-10.4
6	137.5	-3.2	113.9	17.1	147.0	-6.3	231.3	0.9	104.8	-17.6	157.9	-8.7	98.1	-15.5
7	117.7	2.7	154.4	52.4	142.3	10.7	74.5	0.5	105.4	-4.6	100.2	-11.2	119.8	-12.1
8	85.8	-3.2	122.8	-5.2	89.0	-2.8	75.8	1.3	137.5	51.3	89.7	-7.3	76.4	-15.1
9	81.4	-1.5	118.9	19.7	86.3	-0.1	74.3	-1.5	102.7	10.9	73.5	-12.8	72.8	-17.5
10	80.8	-1.5	116.8	8.1	86.5	-0.1	74.2	-1.9	94.8	3.4	72.8	-8.7	71.5	-15.7
11	84.4	-2.5	136.7	30.9	90.0	-2.2	76.1	1.2	92.2	2.1	72.0	-14.2	71.3	-20.7
12	182.2	1.7	183.4	14.3	197.5	8.6	233.6	-0.3	359.5	-2.3	171.8	-11.6	130.1	4.8
21年1月	81.0	-7.6	117.7	12.2	81.6	-18.7	75.1	1.8	93.2	0.3	68.4	-29.2	77.4	-5.4
2	78.5	-4.6	118.8	14.5	80.4	-7.8	80.7	2.5	93.6	2.1	67.2	-15.4	73.8	-8.9
3	79.3	-3.5	125.0	11.0	80.6	-7.5	76.5	0.1	94.3	-0.7	67.7	-11.2	70.2	-13.7

区 分	金融・保険業		飲食店、宿泊業		医療、福祉		教育、学習支援業		複合サービス事業		サービス業	
	前年比	前年比	前年比	前年比	前年比	前年比	前年比	前年比	前年比	前年比	前年比	
平成15年												
16												
17	100.0		100.0		100.0		100.0		100.0		100.0	
18	85.8	-14.2	95.4	-4.6	96.8	-3.2	97.9	-2.1	99.4	-0.6	98.9	-1.1
19	94.7	10.4	99.2	4.0	93.3	-3.6	97.0	-0.9	94.8	-4.6	88.3	-10.7
20	87.1	-8.0	103.3	4.1	93.2	-0.1	99.3	2.4	91.7	-3.3	83.1	-5.9
20年3月	68.9	-3.5	96.7	3.4	76.7	-8.5	76.0	-0.1	79.9	-4.9	76.8	-5.2
4	68.6	-2.1	102.0	8.3	78.6	1.0	74.0	1.2	82.1	-3.3	73.7	0.0
5	100.5	-10.5	92.5	-4.6	74.8	-0.4	75.9	4.4	79.5	-5.1	81.1	7.7
6	153.9	-18.8	136.3	21.6	111.0	0.0	203.8	0.2	142.1	0.1	103.7	15.4
7	74.0	-0.9	93.3	-4.1	130.9	6.4	78.2	6.4	95.2	-2.6	81.0	-26.2
8	68.8	-0.4	96.0	-2.6	79.2	-2.9	74.5	1.9	81.7	-0.6	80.5	-16.7
9	67.4	-1.7	95.3	-6.3	77.8	1.0	76.6	3.2	82.0	-5.3	73.8	-1.9
10	67.1	-7.6	93.0	-1.4	77.5	1.3	77.4	4.9	79.3	-5.5	72.0	-4.0
11	89.6	-20.0	117.2	11.2	81.5	6.0	77.4	7.1	81.0	-3.3	74.2	-12.1
12	150.8	-4.4	132.7	13.9	176.5	-3.2	226.1	1.6	131.9	-5.4	122.9	-10.9
21年1月	64.6	-4.7	97.2	3.0	86.0	12.7	72.8	-1.4	76.6	-7.2	69.9	-16.6
2	60.1	-10.7	91.8	1.4	78.7	0.8	73.6	-5.9	78.4	-6.2	67.1	-9.6
3	64.4	-6.5	93.0	-3.8	78.3	2.1	77.3	1.7	79.8	-0.1	71.6	-6.8

第1 - 2表 名目賃金指数（きまって支給する給与）

（事業所規模5人以上）

（平成17年 = 100）

区分	調査産業計		建設業		製造業		電気ガス水道業		情報通信業		運輸業		卸売・小売業	
	前年比	前年比	前年比	前年比	前年比	前年比	前年比	前年比	前年比	前年比	前年比	前年比	前年比	
平成15年	97.8	1.1	97.4	-7.4	97.2	1.1	98.0	-1.1						
16	99.6	1.9	105.3	8.1	97.8	0.5	99.4	1.4						
17	100.0	0.3	100.0	-5.0	100.0	2.3	100.0	0.6	100.0		100.0		100.0	
18	100.1	0.1	101.5	1.5	101.7	1.7	101.8	1.8	116.0	16.0	103.2	3.2	100.7	0.7
19	97.1	-3.0	107.3	5.7	105.4	3.6	102.8	1.0	116.5	0.4	105.8	2.5	94.2	-6.5
20	97.0	-0.1	107.2	-0.1	106.5	1.0	104.0	1.2	109.9	-5.7	96.2	-9.1	87.0	-7.6
20年3月	96.0	-0.8	106.5	2.2	107.4	3.3	105.3	3.6	113.7	-6.3	95.1	-10.6	87.5	-8.1
4	96.1	-2.5	94.8	-12.7	108.4	3.2	104.8	2.9	111.9	-6.2	97.6	-11.7	89.7	-8.4
5	95.0	-1.0	90.8	-12.9	106.9	4.1	102.7	0.7	109.9	-5.3	97.5	-7.0	88.6	-5.0
6	95.0	-2.5	91.4	-14.9	107.9	3.6	104.7	0.9	113.7	-3.2	98.7	-10.4	87.4	-6.3
7	99.0	1.7	110.6	3.3	106.4	-1.7	102.6	0.5	106.5	-9.5	98.0	-5.5	88.1	-6.9
8	98.3	2.5	113.9	11.9	105.7	-1.3	104.4	1.4	107.6	-7.6	95.0	-5.3	87.4	-5.5
9	98.7	1.4	120.2	10.8	106.6	0.1	102.3	-1.5	108.2	-8.1	94.6	-11.5	85.5	-8.3
10	99.3	1.6	124.8	11.5	106.4	-1.0	102.3	-1.8	109.1	-6.9	93.7	-8.1	84.8	-7.9
11	98.3	0.5	120.5	10.7	105.5	-2.2	105.0	1.3	107.0	-7.8	93.8	-11.2	82.8	-11.4
12	99.1	1.4	126.8	13.8	104.8	-2.4	103.7	2.0	108.0	-9.3	91.6	-11.2	84.7	-10.1
21年1月	94.5	0.3	115.1	31.1	96.9	-8.5	103.6	1.8	107.4	-3.9	88.6	-10.4	76.3	-13.5
2	95.6	0.4	115.7	17.1	97.1	-8.3	111.2	2.5	107.9	-2.7	88.8	-11.1	77.2	-13.0
3	96.5	0.5	118.6	11.4	97.5	-9.2	105.4	0.1	107.4	-5.5	89.0	-6.4	76.0	-13.1

区分	金融・保険業		飲食店、宿泊業		医療、福祉		教育、学習支援業		複合サービス事業		サービス業	
	前年比	前年比	前年比	前年比	前年比	前年比	前年比	前年比	前年比	前年比	前年比	
平成15年												
16												
17	100.0		100.0		100.0		100.0		100.0		100.0	
18	96.5	-3.5	94.7	-5.3	98.2	-1.8	103.9	3.9	95.7	4.3	95.5	-4.6
19	84.9	-12.0	88.3	-6.8	94.8	-3.5	87.2	-16.1	96.7	1.0	93.3	-2.3
20	83.5	-1.6	85.3	-3.4	98.4	3.8	99.3	13.9	95.0	-1.8	92.8	-0.5
20年3月	87.7	1.3	78.0	-20.2	94.8	4.9	92.0	1.3	94.1	0.9	94.9	0.2
4	83.4	-3.5	85.9	-13.9	96.7	0.7	90.5	2.1	96.0	1.2	92.5	1.8
5	85.5	-1.4	82.9	-15.6	94.0	-0.8	90.4	3.4	94.0	0.4	94.3	5.7
6	82.9	-2.6	81.7	-16.7	95.1	-0.9	91.5	4.2	97.6	-1.5	91.6	0.3
7	84.1	1.4	83.3	0.0	101.8	7.3	109.9	27.5	94.8	-5.2	92.8	-0.6
8	84.2	0.5	87.5	17.8	101.0	5.1	105.5	24.9	94.7	4.3	92.7	-1.9
9	82.5	-1.0	80.2	5.0	101.8	5.1	107.2	23.6	94.3	4.5	93.9	1.2
10	82.1	-11.1	92.5	20.6	101.2	6.3	109.2	25.1	93.4	-0.8	92.5	-1.6
11	82.5	2.2	96.5	20.3	100.8	5.3	107.8	25.6	94.4	-2.3	92.1	-4.8
12	81.7	1.0	94.7	21.4	102.5	7.8	107.6	24.0	95.8	-2.0	91.3	-2.1
21年1月	93.9	10.0	104.5	27.0	102.3	8.0	106.3	16.8	90.2	4.8	84.6	-8.4
2	94.5	17.7	99.2	26.7	106.7	10.5	107.1	20.6	91.5	4.7	84.8	-8.8
3	95.8	9.2	99.7	27.8	106.6	12.4	110.2	19.8	93.0	-1.2	88.9	-6.3

第1 - 2表 名目賃金指数（きまって支給する給与）

（事業所規模30人以上）

（平成17年 = 100）

区分	調査産業計		建設業		製造業		電気ガス水道業		情報通信業		運輸業		卸売・小売業	
	前年比	前年比	前年比	前年比	前年比	前年比	前年比	前年比	前年比	前年比	前年比	前年比	前年比	
平成15年	98.3	3.2	95.8	-2.2	95.8	1.3	97.0	-1.1						
16	100.2	1.9	97.8	2.0	98.4	2.6	98.9	1.9						
17	100.0	-0.2	100.0	2.3	100.0	1.6	100.0	1.1	100.0		100.0		100.0	
18	99.7	-0.3	100.5	0.5	101.8	1.8	99.0	-0.9	105.7	5.6	103.2	3.2	103.3	3.3
19	99.7	0.0	111.5	10.9	103.4	1.6	100.1	1.1	119.3	12.9	97.5	-5.5	99.7	-3.5
20	98.8	-0.9	129.0	15.7	103.2	-0.2	101.3	1.2	124.2	4.1	88.1	-9.6	87.0	-12.7
20年3月	99.5	0.1	127.9	20.7	103.9	1.0	102.6	2.8	126.7	3.3	88.0	-8.9	91.8	-8.3
4	99.6	-0.3	122.4	11.8	104.9	0.4	102.1	1.5	126.1	4.3	89.4	-11.6	90.7	-10.5
5	99.0	0.6	124.9	12.5	103.1	0.5	100.0	0.6	122.8	4.0	88.8	-7.6	90.6	-10.1
6	99.4	-0.5	129.2	16.9	104.3	0.6	102.0	1.1	126.5	4.3	90.3	-9.2	88.7	-12.6
7	99.3	-0.6	132.4	20.8	103.0	-1.2	100.0	0.6	122.8	0.7	90.2	-7.5	87.4	-13.6
8	98.3	-1.7	132.0	18.9	102.4	-1.4	101.7	1.3	122.9	1.6	86.2	-7.6	86.3	-14.5
9	98.4	-1.7	134.8	19.6	103.2	-0.1	99.7	-1.4	125.6	2.3	84.8	-12.6	82.3	-17.4
10	98.2	-1.4	132.6	8.2	103.4	0.0	99.7	-1.8	126.3	3.4	85.5	-8.5	80.5	-15.9
11	98.4	-2.0	137.0	15.5	102.6	-1.5	102.2	1.2	122.8	2.0	84.5	-14.1	80.5	-15.4
12	98.0	-1.6	138.5	17.4	102.0	-1.7	101.0	1.9	123.1	-0.8	82.3	-13.3	81.6	-13.9
21年1月	96.1	-2.5	133.6	12.3	96.9	-5.3	100.9	1.8	124.2	1.4	80.2	-14.4	81.5	-11.8
2	95.3	-3.8	134.9	14.5	96.1	-6.6	108.3	2.5	124.7	2.0	78.9	-15.4	82.3	-10.2
3	96.2	-3.3	141.9	10.9	96.0	-7.6	102.7	0.1	125.6	-0.9	79.5	-9.7	79.0	-13.9

区分	金融・保険業		飲食店、宿泊業		医療、福祉		教育、学習支援業		複合サービス事業		サービス業	
	前年比	前年比	前年比	前年比	前年比	前年比	前年比	前年比	前年比	前年比	前年比	
平成15年												
16												
17	100.0		100.0		100.0		100.0		100.0		100.0	
18	87.2	-12.8	95.6	-4.3	96.8	-3.2	98.3	-1.7	102.1	2.1	97.3	-2.7
19	88.4	1.4	96.8	1.3	97.1	0.3	97.4	-0.9	105.4	3.2	90.8	-6.7
20	86.3	-2.4	96.9	0.1	97.8	0.7	100.6	3.3	101.4	-3.8	87.1	-4.1
20年3月	88.0	-3.6	95.3	1.5	97.5	2.1	100.5	-0.3	99.7	-3.8	89.0	-5.3
4	87.5	-2.3	103.8	8.5	97.8	1.1	98.1	1.2	102.3	-3.3	87.2	0.1
5	86.4	1.9	95.8	2.7	95.1	-0.3	100.6	4.6	99.2	-5.1	92.7	6.6
6	86.5	-0.5	95.2	2.4	96.1	-1.2	100.5	4.1	104.4	-3.5	87.6	-0.7
7	85.9	-0.3	95.0	4.5	97.7	1.6	103.6	6.5	101.6	-4.2	85.8	-4.0
8	88.0	-0.2	98.2	-2.4	97.6	0.3	98.7	2.3	101.6	-0.7	85.9	-8.3
9	86.2	-1.8	93.7	-8.1	99.0	1.1	101.5	3.4	102.1	-5.5	87.1	-2.1
10	85.6	-7.8	96.3	-1.4	98.5	1.2	102.4	4.8	98.9	-5.4	85.4	-3.8
11	84.3	-3.1	101.7	0.4	99.0	1.4	102.4	7.1	100.9	-3.4	85.4	-9.6
12	85.1	-3.6	96.5	-3.6	99.7	2.8	101.8	4.1	99.7	-6.8	83.4	-5.1
21年1月	82.6	-4.7	100.6	2.9	101.4	4.4	96.4	-1.2	95.5	-7.1	82.3	-5.7
2	76.7	-10.7	95.1	1.6	100.1	1.8	97.5	-2.5	97.8	-5.7	79.5	-9.6
3	80.6	-8.4	96.4	1.2	99.6	2.2	102.4	1.9	99.6	-0.1	83.5	-6.2

第 1 - 3 表 名目賃金指数 (所定内給与)

(事業所規模 5 人以上)

(平成 1 7 年 = 1 0 0)

区 分	調査産業計		建設業		製造業		電気ガス水道業		情報通信業		運輸業		卸売・小売業	
		前年比		前年比		前年比		前年比		前年比		前年比		前年比
平成15年	98.1	0.6	99.3	-7.1	98.8	-0.1	97.3	-0.5						
16	99.4	1.4	103.8	4.6	97.8	-1.1	98.7	1.6						
17	100.0	0.6	100.0	-3.6	100.0	2.3	100.0	1.2	100.0		100.0		100.0	
18	99.5	-0.5	99.0	-1.0	102.4	2.4	103.1	3.1	113.4	13.4	99.6	-0.4	100.4	0.4
19	96.3	-3.2	106.2	7.3	106.3	3.8	103.2	0.1	121.2	6.9	88.7	-10.9	93.7	-6.7
20	96.8	0.5	109.7	3.3	108.0	1.6	102.7	-0.5	113.3	-6.5	83.1	-6.3	86.1	-8.1
20年3月	94.8	-1.0	108.9	7.1	106.5	1.1	103.7	0.2	116.9	-8.4	79.7	-11.4	86.2	-8.7
4	95.0	-2.8	98.1	-8.6	109.3	3.5	103.1	-0.1	114.3	-7.0	81.6	-10.4	87.4	-10.5
5	94.3	-1.3	94.1	-8.6	109.1	4.4	101.7	-1.3	112.9	-5.4	81.3	-7.4	87.2	-6.3
6	94.5	-2.2	93.8	-11.1	109.8	4.1	103.1	-1.0	118.3	-3.5	82.1	-9.9	86.6	-7.3
7	99.1	2.6	113.0	5.7	108.2	-0.9	102.3	0.1	109.9	-10.4	85.7	-3.1	87.8	-6.5
8	98.6	3.6	116.8	14.8	107.4	-0.7	102.1	-0.5	109.9	-8.3	83.2	-1.1	87.5	-5.2
9	99.0	2.8	122.5	13.7	109.1	1.3	102.1	0.5	111.5	-9.3	83.6	-4.2	85.0	-8.4
10	99.4	3.2	127.2	17.8	107.9	-0.4	101.8	-3.5	113.5	-7.0	81.7	-3.4	84.5	-7.8
11	98.5	2.1	121.9	12.5	107.8	-0.7	101.8	-0.3	109.9	-8.8	81.8	-5.7	82.6	-11.0
12	99.9	3.3	128.5	13.1	108.1	0.0	101.5	-0.8	111.5	-10.4	86.6	-1.7	83.8	-9.1
21年1月	95.1	1.8	110.4	22.7	101.6	-5.2	101.7	-0.6	110.8	-4.4	82.1	-1.0	76.5	-11.8
2	96.1	1.7	109.7	8.6	102.6	-3.3	101.2	-5.1	109.2	-5.1	82.8	-4.8	77.5	-12.1
3	96.8	2.1	111.3	2.2	103.4	-2.9	102.5	-1.2	109.2	-6.6	81.9	2.8	75.3	-12.6

区 分	金融・保険業		飲食店、宿泊業		医療、福祉		教育、学習支援業		複合サービス事業		サービス業	
		前年比		前年比		前年比		前年比		前年比		前年比
平成15年												
16												
17	100.0		100.0		100.0		100.0		100.0		100.0	
18	95.2	-4.8	94.3	-5.7	98.2	-1.7	104.3	4.3	95.0	-5.0	94.7	-5.3
19	84.0	-11.8	90.8	-3.7	97.6	-0.6	86.9	-16.7	93.6	-1.5	92.7	-2.1
20	83.6	-0.5	86.8	-4.4	101.4	3.9	99.2	14.2	92.2	-1.5	93.0	0.3
20年3月	87.4	4.0	77.8	-22.9	97.7	5.2	91.7	1.1	91.6	0.5	92.7	-0.7
4	83.5	-2.0	88.4	-14.1	99.3	0.1	89.9	2.0	92.5	-1.0	91.6	1.4
5	85.3	-1.4	84.7	-16.3	96.5	-0.5	90.0	3.4	91.6	-0.5	93.3	4.5
6	82.7	-1.8	84.2	-17.0	97.6	-1.1	91.3	4.3	94.7	-2.5	91.1	-0.4
7	84.2	2.1	84.2	-1.4	105.0	7.1	110.1	28.2	92.3	-3.4	94.1	1.2
8	84.5	1.1	88.8	16.7	103.9	4.8	105.7	24.6	91.6	-5.4	94.2	0.2
9	82.7	0.0	81.6	4.7	105.0	4.9	107.6	24.5	91.6	-3.6	95.0	3.4
10	82.3	-8.1	94.0	19.9	104.7	6.5	109.1	24.5	90.4	0.8	93.7	1.0
11	82.4	3.5	96.9	18.6	104.1	5.6	108.3	26.8	92.2	0.0	93.0	-2.7
12	82.4	2.4	95.7	20.8	105.9	8.0	108.0	25.0	93.1	1.7	92.5	0.3
21年1月	94.0	10.3	105.6	25.6	104.0	6.7	107.6	18.2	90.4	-1.6	84.9	-7.5
2	94.1	16.5	101.2	25.6	109.0	9.9	108.3	22.8	92.0	-0.8	84.1	-9.4
3	95.7	9.5	101.8	30.8	109.4	12.0	111.3	21.4	92.7	1.2	87.5	-5.6

第 1 - 3 表 名目賃金指数 (所定内給与)

(事業所規模 30 人以上)

(平成 17 年 = 100)

区 分	調査産業計		建設業		製造業		電気ガス水道業		情報通信業		運輸業		卸売・小売業	
		前年比		前年比		前年比		前年比		前年比		前年比		前年比
平成15年	99.0	2.7	98.7	-2.8	97.4	-0.2	97.4	-0.5						
16	100.1	1.2	97.4	-1.2	98.4	1.1	98.9	1.6						
17	100.0	-0.1	100.0	2.6	100.0	1.6	100.0	1.1	100.0		100.0		100.0	
18	99.7	-0.3	100.6	0.5	102.6	2.6	100.2	0.2	108.4	8.4	100.5	0.5	103.1	3.1
19	100.3	0.6	117.4	16.7	104.7	2.0	101.1	0.9	126.4	16.6	85.9	-14.5	100.9	-2.1
20	99.4	-0.9	136.2	16.0	105.0	0.3	101.1	0.0	130.8	3.5	76.5	-10.9	88.5	-12.3
20年3月	99.4	-0.7	132.5	18.7	104.0	-0.7	102.1	1.0	133.8	1.9	76.4	-11.5	93.0	-7.1
4	99.7	-0.5	129.1	11.8	105.8	0.3	101.6	1.0	131.7	3.9	77.5	-12.3	91.6	-10.2
5	99.6	0.5	133.6	13.8	105.5	0.8	100.2	-0.2	128.4	2.4	76.4	-9.4	91.9	-9.3
6	99.9	-0.6	137.5	17.6	106.4	0.9	101.5	0.2	133.7	2.8	77.4	-10.5	90.1	-11.8
7	99.9	-0.9	140.9	21.9	105.0	-0.5	100.8	0.2	128.5	-0.8	77.6	-10.6	88.7	-14.1
8	99.0	-1.8	141.0	20.0	104.5	-0.8	100.5	-0.5	127.8	1.4	74.5	-9.0	87.7	-14.7
9	99.2	-1.4	142.0	20.2	105.8	1.1	100.5	0.5	131.6	0.8	73.8	-12.4	83.1	-17.8
10	98.8	-1.3	139.8	9.5	105.1	0.6	100.3	-3.5	133.9	4.0	73.3	-10.2	82.0	-15.6
11	99.0	-1.6	143.3	15.2	105.2	0.0	100.2	-0.5	128.9	1.2	72.2	-15.0	82.5	-15.0
12	99.8	-0.5	145.6	16.8	105.1	0.5	100.0	-0.7	130.9	-1.4	78.0	-9.0	83.3	-13.8
21年1月	97.4	-1.8	122.3	-2.1	102.2	-1.7	100.1	-0.6	131.6	1.7	75.1	-7.3	82.0	-12.9
2	96.7	-2.6	122.1	-2.1	101.9	-1.6	99.6	-5.1	131.2	0.5	74.3	-6.4	82.7	-11.6
3	97.5	-1.9	124.4	-6.1	102.3	-1.6	100.9	-1.2	131.6	-1.6	73.2	-4.2	78.1	-16.0

区 分	金融・保険業		飲食店、宿泊業		医療、福祉		教育、学習支援業		複合サービス事業		サービス業	
		前年比		前年比		前年比		前年比		前年比		前年比
平成15年												
16												
17	100.0		100.0		100.0		100.0		100.0		100.0	
18	87.8	-12.2	96.5	-3.5	97.1	-2.9	98.4	-1.6	101.8	1.9	96.6	-3.4
19	86.8	-1.1	98.0	1.6	101.3	4.3	97.0	-1.4	99.0	-2.8	91.4	-5.4
20	85.1	-2.0	97.9	-0.1	101.9	0.6	100.1	3.2	95.9	-3.1	87.7	-4.0
20年3月	85.6	-2.4	92.4	-3.1	102.1	2.9	99.7	-0.7	95.1	-3.0	88.7	-6.3
4	85.6	-2.4	106.4	9.8	101.7	0.3	97.1	0.9	97.0	-2.4	87.3	-0.3
5	85.2	-0.1	96.9	2.5	98.9	-0.2	99.7	4.6	94.6	-4.4	93.0	6.0
6	85.2	-0.6	97.2	2.5	100.0	-1.6	99.9	4.3	98.7	-3.8	88.0	-1.1
7	84.7	-0.2	95.9	-4.7	101.7	0.9	103.3	6.6	95.6	-3.4	86.9	-3.8
8	87.3	0.8	100.4	-1.6	101.4	-0.2	98.4	1.4	96.3	-0.9	87.1	-7.8
9	85.1	-0.4	95.1	-7.6	103.2	0.8	101.0	2.6	96.4	-4.0	88.1	-1.3
10	84.5	-6.5	97.6	-1.1	102.7	0.9	101.8	3.9	93.9	-4.6	86.3	-2.5
11	83.3	-2.2	101.1	-1.1	103.1	1.2	102.4	7.9	94.2	-4.8	86.0	-9.7
12	85.0	-2.3	97.0	-3.3	103.8	2.3	101.5	4.5	93.2	-5.0	84.8	-3.9
21年1月	83.3	-2.3	100.4	1.9	103.1	1.6	97.7	0.3	96.1	-1.3	82.8	-5.4
2	77.3	-8.5	96.8	1.0	102.2	0.0	98.6	-0.2	98.7	0.5	79.2	-10.2
3	81.5	-4.8	98.5	6.6	102.5	0.4	103.5	3.8	100.1	5.3	83.8	-5.5

第 2 - 1 表 実質賃金指数（現金給与総額）

（事業所規模 5 人以上）

（平成 17 年 = 100）

区 分	調査産業計		建設業		製造業		電気ガス水道業		情報通信業		運輸業		卸売・小売業	
	前年比	前年比	前年比	前年比	前年比	前年比	前年比	前年比	前年比	前年比	前年比	前年比	前年比	
平成15年	99.4	1.4	99.2	-9.5	96.4	0.0	95.5	-2.1						
16	100.0	0.6	106.7	7.6	97.6	1.2	98.2	2.8						
17	100.0	0.0	100.0	-6.3	100.0	2.5	100.0	1.8	100.0		100.0		100.0	
18	100.8	0.8	108.6	8.6	102.4	2.4	102.2	2.2	114.0	14.0	103.9	3.9	98.5	-1.5
19	96.7	-4.1	108.5	-0.1	107.1	4.6	104.0	1.8	116.8	2.5	112.2	8.0	91.2	-7.4
20	95.4	-1.3	104.8	-3.4	108.5	1.3	102.5	-1.4	105.8	-9.4	100.8	-10.2	83.7	-8.2
20年3月	80.9	-4.5	99.3	-3.9	91.1	0.8	78.0	2.0	87.0	-7.8	86.1	-8.4	73.8	-11.7
4	80.9	-4.0	87.8	-14.1	92.3	0.9	77.6	1.3	85.7	-7.8	83.9	-13.7	76.5	-9.0
5	79.5	-4.6	83.2	-14.6	90.8	1.7	75.2	-1.3	86.7	-3.1	82.9	-8.7	73.9	-12.0
6	119.1	-5.4	82.9	-23.7	141.2	-4.5	231.3	-3.8	105.8	-28.3	146.7	-10.9	85.9	-5.9
7	111.4	-2.2	111.5	-4.5	138.9	4.4	74.0	-3.1	89.9	-14.5	110.5	-12.1	111.6	-10.4
8	87.7	1.6	107.3	-4.9	92.9	-4.0	75.0	-1.7	112.9	26.9	92.1	-10.1	85.0	4.3
9	80.8	-1.5	108.9	7.7	88.2	-2.6	74.0	-4.1	87.0	-4.1	80.4	-13.9	70.4	-11.7
10	81.7	-0.6	113.6	9.1	88.6	-3.3	74.5	-3.9	82.2	-8.8	79.2	-10.7	70.3	-10.0
11	83.4	-2.7	114.7	13.3	91.9	-4.1	76.8	-0.3	81.0	-9.1	79.7	-12.4	69.1	-20.5
12	173.8	5.0	174.7	13.7	190.8	5.8	237.2	-0.5	281.1	-17.3	183.4	-6.1	136.1	-0.4
21年1月	80.7	-4.5	108.4	32.7	82.7	-19.2	76.6	1.6	82.2	-5.2	76.2	-23.3	66.6	-13.1
2	80.1	-0.6	107.3	16.9	82.4	-10.5	82.4	2.2	82.7	-2.9	76.3	-11.4	65.6	-12.6
3	81.2	0.4	110.0	10.8	83.1	-8.8	78.1	0.1	82.5	-5.2	76.5	-11.1	64.3	-12.9

区 分	金融・保険業		飲食店、宿泊業		医療、福祉		教育、学習支援業		複合サービス事業		サービス業	
	前年比	前年比	前年比	前年比	前年比	前年比	前年比	前年比	前年比	前年比	前年比	
平成15年												
16												
17	100.0		100.0		100.0		100.0		100.0		100.0	
18	97.7	-2.3	95.2	-4.8	97.9	-2.1	105.6	5.6	94.6	-5.4	95.5	-4.5
19	88.8	-9.1	90.7	-4.7	92.1	-5.9	86.9	-17.7	90.6	-4.2	90.1	-5.7
20	84.4	-5.0	88.7	-2.2	94.5	2.6	95.8	10.2	88.2	-2.6	87.7	-2.7
20年3月	70.6	-0.4	78.4	-20.2	75.8	-5.1	70.1	-0.4	74.0	-12.8	82.0	-1.9
4	67.1	-5.0	84.6	-15.2	78.4	-1.0	69.7	1.6	76.2	1.1	79.3	1.0
5	82.9	-9.2	79.9	-20.0	74.2	-3.1	68.1	1.2	73.3	-0.7	80.4	2.7
6	144.8	-2.6	109.1	1.8	118.7	10.2	156.5	-13.8	114.1	2.1	100.3	2.1
7	73.4	-21.5	80.8	-11.7	122.0	3.3	88.4	29.8	119.4	-8.5	93.0	-13.7
8	81.3	19.9	86.6	18.5	80.0	-0.5	78.0	21.3	74.2	-4.0	86.1	-7.0
9	64.8	-3.6	78.5	2.7	79.5	2.3	79.7	20.0	72.9	-5.8	77.8	-2.4
10	65.1	-12.7	88.6	18.0	79.6	4.2	82.6	23.5	72.5	-5.2	77.1	-3.9
11	75.8	-11.1	102.4	24.6	82.2	6.9	81.2	23.8	73.6	-2.9	78.1	-7.4
12	152.7	0.6	119.0	33.6	189.9	5.8	235.9	25.5	153.5	4.6	121.0	-9.0
21年1月	75.5	9.9	101.9	26.9	86.2	13.9	81.0	16.9	71.6	-4.1	74.1	-24.6
2	76.2	17.4	96.8	26.4	85.4	9.5	81.7	17.6	75.5	-6.1	71.9	-9.1
3	77.8	10.2	97.3	24.1	86.4	14.0	84.6	20.7	73.4	-0.8	76.7	-6.5

第 2 - 1 表 実質賃金指数（現金給与総額）

（事業所規模 30 人以上）

（平成 17 年 = 100）

区 分	調査産業計		建設業		製造業		電気ガス水道業		情報通信業		運輸業		卸売・小売業	
	前年比	前年比	前年比	前年比	前年比	前年比	前年比	前年比	前年比	前年比	前年比	前年比	前年比	
平成15年	99.1	5.1	102.6	5.4	95.0	0.5	94.8	-2.1						
16	99.7	0.6	94.9	-7.5	98.3	3.5	98.6	4.0						
17	100.0	0.3	100.0	5.4	100.0	1.7	100.0	1.4	100.0		100.0		100.0	
18	100.2	0.2	99.0	-1.0	102.8	2.8	98.7	-1.3	103.6	3.6	104.9	4.9	104.4	4.4
19	99.8	-0.4	106.4	7.5	105.5	2.6	101.3	2.6	117.7	13.6	106.0	1.0	98.8	-5.4
20	97.4	-2.4	121.9	14.6	105.7	0.2	100.0	-1.3	120.0	2.0	93.7	-11.6	85.7	-13.3
20年3月	82.0	-3.5	112.3	18.7	86.8	-1.1	76.2	1.1	94.7	1.5	76.0	-10.4	81.1	-9.7
4	82.2	-1.9	107.4	9.8	87.8	-1.6	75.8	-0.3	94.2	2.5	75.8	-13.1	80.2	-12.1
5	82.0	-2.1	108.5	10.3	86.5	-1.7	73.4	-1.3	90.8	1.8	74.5	-9.6	78.9	-12.2
6	134.3	-6.1	111.2	13.5	143.6	-9.1	225.9	-2.1	102.3	-20.1	154.2	-11.5	95.8	-18.0
7	114.2	-1.0	149.8	46.9	138.0	6.6	72.3	-3.1	102.2	-8.2	97.2	-14.4	116.2	-15.4
8	82.9	-6.0	118.6	-8.1	86.0	-5.7	73.2	-1.7	132.9	46.9	86.7	-10.1	73.8	-17.6
9	79.2	4.1	115.7	16.5	83.9	-2.9	72.3	-4.1	99.9	7.9	71.5	-15.2	70.8	-19.7
10	79.2	-3.5	114.5	5.9	84.8	-2.2	72.7	-4.0	92.9	1.2	71.4	-10.5	70.1	-17.4
11	83.2	-3.9	134.7	29.0	88.7	-3.6	75.0	-0.3	90.8	0.6	70.9	-15.5	70.2	-21.9
12	180.6	1.5	181.8	14.1	195.7	8.2	231.5	-0.6	356.3	-2.6	170.3	-11.9	128.9	4.4
21年1月	80.7	-7.7	117.2	12.0	81.3	-18.8	74.8	1.6	92.8	0.2	68.1	-29.3	77.1	-5.5
2	78.3	4.9	118.6	14.3	80.2	-8.0	80.5	2.3	93.4	1.9	67.1	-15.5	73.7	-9.0
3	79.1	-3.5	124.8	11.1	80.4	-7.4	76.3	0.1	94.1	-0.6	67.6	-11.1	70.1	-13.6

区 分	金融・保険業		飲食店、宿泊業		医療、福祉		教育、学習支援業		複合サービス事業		サービス業	
	前年比	前年比	前年比	前年比	前年比	前年比	前年比	前年比	前年比	前年比	前年比	
平成15年												
16												
17	100.0		100.0		100.0		100.0		100.0		100.0	
18	86.2	-13.8	95.9	-4.1	97.3	-2.7	98.4	-1.6	99.9	-0.1	99.4	-0.6
19	95.2	10.4	99.7	4.0	93.8	-3.6	97.5	-0.9	95.3	-4.6	88.7	-10.8
20	85.7	-10.0	101.7	2.0	91.7	-2.2	97.7	0.2	90.3	-5.2	81.8	-7.8
20年3月	68.7	-5.0	96.4	1.8	76.5	-9.9	75.8	-1.7	79.7	-6.3	76.6	-6.7
4	68.3	-3.8	101.6	6.5	78.3	-0.6	73.7	-0.5	81.8	-4.9	73.4	-1.7
5	99.0	-12.4	91.1	-6.7	73.7	-2.5	74.8	2.3	78.3	-7.1	79.9	5.4
6	150.3	-21.3	133.1	17.9	108.4	-3.0	199.0	-2.8	138.8	-2.9	101.3	11.9
7	71.8	-4.5	90.5	-7.7	127.0	2.5	75.8	2.4	92.3	-6.2	78.6	-28.9
8	66.5	-3.3	92.8	-5.5	76.5	-5.9	72.0	-1.1	78.9	-3.7	77.8	-19.1
9	65.6	-4.4	92.7	-8.8	75.7	-1.7	74.5	0.4	79.8	-7.9	71.8	-4.5
10	65.8	-9.5	91.2	-3.4	76.0	-0.8	75.9	2.7	77.7	-7.5	70.6	-6.0
11	88.3	-21.2	115.5	9.6	80.3	4.4	76.3	5.5	79.8	-4.8	73.1	-13.4
12	149.5	-4.7	131.5	13.6	174.9	-3.5	224.1	1.3	130.7	-5.8	121.8	-11.2
21年1月	64.3	-4.9	96.8	2.9	85.7	12.6	72.5	-1.5	76.3	-7.3	69.6	-16.6
2	60.0	-10.8	91.6	1.2	78.5	0.5	73.5	-6.0	78.2	-6.5	67.0	-9.7
3	64.3	-6.4	92.8	-3.7	78.1	2.1	77.1	1.7	79.6	-0.1	71.5	-6.7

第 2 - 2 表 実質賃金指数（きまって支給する給与）

（事業所規模 5 人以上）

（平成 17 年 = 100）

区 分	調査産業計		建設業		製造業		電気ガス水道業		情報通信業		運輸業		卸売・小売業	
	前年比	前年比	前年比	前年比	前年比	前年比	前年比	前年比	前年比	前年比	前年比	前年比	前年比	
平成15年	97.7	1.5	97.3	-7.0	97.1	1.5	97.9	-0.7						
16	99.2	1.5	104.9	7.8	97.4	0.3	99.0	1.1						
17	100.0	0.8	100.0	-4.7	100.0	2.7	100.0	1.0	100.0		100.0		100.0	
18	100.6	0.6	102.0	2.0	102.2	2.2	102.3	2.3	116.6	16.6	103.7	3.7	101.2	1.2
19	97.6	-3.0	107.8	5.7	105.9	3.6	103.3	1.0	117.1	0.4	106.3	2.5	94.7	-6.4
20	95.5	-2.2	105.5	-2.1	104.8	-1.0	102.4	-0.9	108.2	-7.6	94.7	-10.9	85.6	-9.6
20年3月	95.7	-2.4	106.2	0.6	107.1	1.6	105.0	2.0	113.4	-7.7	94.8	-12.1	87.2	-9.6
4	95.7	-4.2	94.4	-14.2	108.0	1.5	104.4	1.3	111.5	-7.8	97.2	-13.2	89.3	-10.0
5	93.6	-3.1	89.5	-14.7	105.3	1.9	101.2	-1.4	108.3	-7.2	96.1	-8.8	87.3	-7.0
6	92.8	-5.4	89.3	-17.5	105.4	0.5	102.2	-2.2	111.0	-6.1	96.4	-13.2	85.4	-9.1
7	96.0	-2.0	107.3	-0.6	103.2	-5.3	99.5	-3.2	103.3	-12.8	95.1	-8.9	85.5	-10.3
8	95.0	-0.5	110.0	8.5	102.1	-4.3	100.9	-1.7	104.0	-10.3	91.8	-8.1	84.4	-8.4
9	96.0	-1.3	116.9	7.7	103.7	-2.6	99.5	-4.2	105.3	-10.5	92.0	-13.9	83.2	-10.7
10	97.4	-0.4	122.4	9.3	104.3	-3.1	100.3	-3.8	107.0	-8.8	91.9	-10.0	83.1	-9.9
11	96.8	-1.0	118.7	9.0	103.9	-3.7	103.4	-0.3	105.4	-9.1	92.4	-12.5	81.6	-12.7
12	98.2	1.1	125.7	13.6	103.9	-2.7	102.8	1.7	107.0	-9.6	90.8	-11.5	83.9	-10.4
21年1月	94.1	0.2	114.6	31.0	96.5	-8.6	103.2	1.7	107.0	-4.0	88.2	-10.5	76.0	-13.5
2	95.4	0.2	115.5	16.9	96.9	-8.5	111.0	2.3	107.7	-2.9	88.6	-11.3	77.0	-13.2
3	96.3	0.6	118.4	11.5	97.3	-9.2	105.2	0.2	107.2	-5.5	88.8	-6.3	75.8	-13.1

区 分	金融・保険業		飲食店、宿泊業		医療、福祉		教育、学習支援業		複合サービス事業		サービス業	
	前年比	前年比	前年比	前年比	前年比	前年比	前年比	前年比	前年比	前年比	前年比	
平成15年												
16												
17	100.0		100.0		100.0		100.0		100.0		100.0	
18	97.0	-3.0	95.2	-4.8	98.7	-1.3	104.4	4.4	96.2	-3.8	96.0	-4.0
19	85.3	-12.1	88.7	-6.8	95.3	-3.4	87.6	-16.1	97.2	1.0	93.8	-2.3
20	82.2	-3.6	84.0	-5.3	96.9	1.7	97.7	11.5	93.5	-3.8	91.3	-2.7
20年3月	87.4	-0.3	77.8	-21.4	94.5	3.2	91.7	-0.3	93.8	-0.7	94.6	-1.4
4	83.1	-5.0	85.6	-15.3	96.3	-1.0	90.1	0.3	95.6	-0.5	92.1	0.0
5	84.2	-3.4	81.7	-17.3	92.6	-2.9	89.1	1.4	92.6	-1.7	92.9	3.6
6	81.0	-5.5	79.8	-19.2	92.9	-3.9	89.4	1.1	95.3	4.5	89.5	-2.6
7	81.6	-2.3	80.8	-3.7	98.7	3.2	106.6	22.8	91.9	-8.7	90.0	-4.4
8	81.4	-2.5	84.5	14.2	97.6	2.0	101.9	21.0	91.5	-7.2	89.6	-4.8
9	80.3	-3.6	78.0	2.1	99.0	2.2	104.3	20.3	91.7	-7.1	91.3	-1.6
10	80.5	-13.0	90.7	18.1	99.2	4.1	107.1	22.5	91.6	-2.9	90.7	-3.6
11	81.3	0.7	95.1	18.6	99.3	3.8	106.2	23.8	93.0	-3.7	90.7	-6.2
12	81.0	0.7	93.9	21.2	101.6	7.5	106.6	23.5	94.9	-2.4	90.5	-2.4
21年1月	93.5	9.9	104.1	26.8	101.9	7.9	105.9	16.8	89.8	4.9	84.3	-8.5
2	94.3	17.4	99.0	26.4	106.5	10.2	106.9	20.4	91.3	4.9	84.6	-9.0
3	95.6	9.4	99.5	27.9	106.4	12.6	110.0	20.0	92.8	-1.1	88.7	-6.2

第 2 - 2 表 実質賃金指数（きまって支給する給与）

（事業所規模30人以上）

（平成17年 = 100）

区 分	調査産業計		建設業		製造業		電気ガス水道業		情報通信業		運輸業		卸売・小売業	
	前年比	前年比	前年比	前年比	前年比	前年比	前年比	前年比	前年比	前年比	前年比	前年比	前年比	
平成15年	98.2	3.7	95.7	-1.7	95.7	1.7	96.9	-0.7						
16	99.8	1.6	97.4	1.8	98.0	2.4	98.5	1.7						
17	100.0	0.2	100.0	2.7	100.0	2.0	100.0	1.5	100.0		100.0		100.0	
18	100.2	0.2	101.0	1.0	102.3	2.3	99.5	-0.5	106.2	6.2	103.7	3.7	103.8	3.8
19	100.2	0.0	112.1	11.0	103.9	1.6	100.6	1.1	119.9	12.9	98.0	-5.5	100.2	-3.5
20	97.2	-3.0	127.0	13.3	101.6	-2.2	99.7	-0.9	122.2	1.9	86.7	-11.5	85.6	-14.6
20年3月	99.2	-1.5	127.5	18.7	103.6	-0.7	102.3	1.2	126.3	1.6	87.7	-10.4	91.5	-9.8
4	99.2	-2.0	121.9	9.9	104.5	-1.3	101.7	-0.2	125.6	2.5	89.0	-13.1	90.3	-12.0
5	97.5	-1.5	123.1	10.2	101.6	-1.6	98.5	-1.5	121.0	1.9	87.5	-9.5	89.3	-11.9
6	97.1	-3.5	126.2	13.4	101.9	-2.4	99.6	-2.0	123.5	1.1	88.2	-12.0	86.6	-15.3
7	96.3	-4.3	128.4	16.3	99.9	-4.8	97.0	-3.1	119.1	-3.1	87.5	-10.9	84.8	-16.8
8	95.0	-4.6	127.5	15.3	98.9	-4.4	98.3	-1.7	118.7	-1.5	83.3	-10.3	83.4	-17.0
9	95.7	-4.4	131.1	16.3	100.4	-2.8	97.0	-4.1	122.2	-0.5	82.5	-14.9	80.1	-19.6
10	96.3	-3.4	130.0	6.0	101.4	-2.0	97.7	-3.8	123.8	1.2	83.8	-10.4	78.9	-17.6
11	96.9	-3.5	135.0	13.8	101.1	-3.0	100.7	-0.3	121.0	0.5	83.3	-15.3	79.3	-16.7
12	97.1	-1.9	137.3	17.1	101.1	-2.0	100.1	1.6	122.0	-1.1	81.6	-13.5	80.9	-14.1
21年1月	95.7	-2.6	133.1	12.2	96.5	-5.4	100.5	1.7	123.7	1.3	79.9	-14.5	81.2	-11.8
2	95.1	-4.0	134.6	14.3	95.9	-6.8	108.1	2.3	124.5	1.9	78.7	-15.6	82.1	-10.4
3	96.0	-3.2	141.6	11.1	95.8	-7.5	102.5	0.2	125.3	-0.8	79.3	-9.6	78.8	-13.9

区 分	金融・保険業		飲食店、宿泊業		医療、福祉		教育、学習支援業		複合サービス事業		サービス業	
	前年比	前年比	前年比	前年比	前年比	前年比	前年比	前年比	前年比	前年比	前年比	
平成15年												
16												
17	100.0		100.0		100.0		100.0		100.0		100.0	
18	87.6	-12.4	96.1	-3.9	97.3	-2.7	98.8	-1.2	102.6	2.6	97.8	-2.2
19	88.8	1.4	97.3	1.2	97.6	0.3	97.9	-0.9	105.9	3.2	91.3	-6.6
20	84.9	-4.4	95.4	-2.0	96.3	-1.3	99.0	1.1	99.8	-5.8	85.7	-6.1
20年3月	87.7	-5.2	95.0	-0.1	97.2	0.4	100.2	-1.9	99.4	-5.3	88.7	-6.8
4	87.2	-4.0	103.4	6.6	97.4	-0.6	97.7	-0.5	101.9	4.9	86.9	-1.5
5	85.1	-0.2	94.4	0.5	93.7	-2.4	99.1	2.4	97.7	-7.0	91.3	4.3
6	84.5	-3.4	93.0	-0.7	93.8	-4.3	98.1	0.9	102.0	-6.4	85.5	-3.7
7	83.3	-4.0	92.1	-8.1	94.8	-2.2	100.5	2.6	98.5	-7.7	83.2	-7.6
8	85.0	-3.2	94.9	-5.3	94.3	-2.7	95.4	-0.7	98.2	-3.6	83.0	-11.0
9	83.9	-4.4	91.1	-10.7	96.3	-1.6	98.7	0.5	99.3	-8.1	84.7	-4.8
10	83.9	-9.7	94.4	-3.5	96.6	-0.8	100.4	2.7	97.0	-7.4	83.7	-5.8
11	83.1	-4.5	100.2	-1.1	97.5	-0.1	100.9	5.5	99.4	4.8	84.1	-11.0
12	84.3	-4.0	95.6	-3.9	98.8	2.5	100.9	3.8	98.8	-7.1	82.7	-5.4
21年1月	82.3	-4.7	100.2	2.8	101.0	4.3	96.0	-1.3	95.1	-7.2	82.0	-5.7
2	76.5	-10.9	94.9	1.4	99.9	1.6	97.3	-2.7	97.6	-5.9	79.3	-9.8
3	80.4	-8.3	96.2	1.3	99.4	2.3	102.2	2.0	99.4	0.0	83.3	-6.1

第 3 - 1 表 労働時間指数（総実労働時間）

（事業所規模 5 人以上）

（平成 17 年 = 100）

区 分	調査産業計		建設業		製造業		電気ガス水道業		情報通信業		運輸業		卸売・小売業	
	前年比	前年比	前年比	前年比	前年比	前年比	前年比	前年比	前年比	前年比	前年比	前年比	前年比	
平成15年	98.7	0.3	89.9	-8.3	101.1	2.8	93.6	-2.5						
16	100.0	1.3	103.6	15.2	99.6	-1.4	100.5	7.4						
17	100.0	0.0	100.0	-3.4	100.0	0.4	100.0	-0.5	100.0		100.0		100.0	
18	100.8	0.8	104.9	4.9	99.1	-0.9	96.5	-3.5	103.9	3.8	98.3	-1.7	102.4	2.4
19	99.6	-1.2	108.1	3.1	101.5	2.4	94.4	-2.2	106.9	2.9	106.3	8.1	96.8	-5.5
20	97.4	-2.2	104.2	-3.6	100.2	-1.3	97.5	3.3	102.1	4.5	98.0	-7.8	93.6	-3.3
20年3月	98.7	-0.9	113.7	3.3	102.7	2.3	96.0	1.5	105.2	-2.7	98.6	-6.5	91.9	-3.3
4	101.1	-0.3	104.4	-3.1	105.1	-0.8	103.5	9.5	103.5	-5.5	103.5	-6.1	96.7	1.4
5	95.2	-1.7	91.9	-5.7	97.5	1.1	93.3	-2.0	99.1	-5.2	100.7	-1.3	94.1	0.9
6	99.5	-3.1	102.2	-7.8	104.9	-0.8	100.9	4.5	101.9	-5.4	102.6	-4.8	94.8	-2.2
7	99.9	-1.0	101.2	-10.0	101.8	-2.4	107.1	8.2	103.3	-4.4	99.5	-3.9	97.2	-2.9
8	94.5	-3.8	98.0	-6.8	95.8	-2.0	91.5	-8.7	102.9	-5.0	95.0	-10.5	94.6	-2.0
9	97.7	-1.7	109.0	-1.2	101.0	-1.9	96.4	14.6	99.7	-5.1	95.2	-13.4	94.1	-4.6
10	99.6	-1.7	114.5	-0.5	100.6	-1.9	106.9	2.5	102.9	-3.8	93.8	-11.8	92.5	-4.6
11	96.8	-6.1	111.1	0.0	102.2	-3.8	90.3	-9.4	101.3	-5.9	93.3	-14.1	90.6	-10.4
12	96.7	-3.9	109.0	-2.3	98.2	-4.8	90.8	2.4	103.5	-1.2	92.5	-15.9	91.8	-9.6
21年1月	88.1	-2.2	95.0	8.9	79.5	-10.4	96.5	4.6	97.2	-1.5	92.6	-7.4	85.5	-4.3
2	94.1	-5.1	109.2	1.0	92.3	-10.7	93.0	-8.1	101.8	-1.1	93.5	-8.0	90.8	-4.9
3	95.2	-3.5	109.9	-3.3	89.3	-13.0	101.2	5.4	106.1	0.9	94.9	-3.8	89.1	-3.0

区 分	金融・保険業		飲食店、宿泊業		医療、福祉		教育、学習支援業		複合サービス事業		サービス業	
	前年比	前年比	前年比	前年比	前年比	前年比	前年比	前年比	前年比	前年比	前年比	
平成15年												
16												
17	100.0		100.0		100.0		100.0		100.0		100.0	
18	104.4	4.4	99.7	-0.2	101.4	1.4	100.0	0.0	99.4	-0.6	100.9	0.8
19	103.1	-1.2	91.1	-8.6	97.9	-3.5	94.8	-5.2	104.2	4.8	100.4	-0.5
20	99.6	-3.4	84.1	-7.7	95.3	-2.7	104.5	10.2	103.1	-1.1	98.7	-1.7
20年3月	98.7	-8.2	80.7	-19.3	99.3	2.4	96.8	4.2	102.1	4.0	100.8	-2.3
4	104.6	10.2	83.5	-19.3	101.0	-1.3	106.3	13.1	107.1	-0.1	102.0	1.6
5	102.5	0.8	82.4	-17.8	93.6	-6.7	97.4	1.8	100.6	4.1	97.8	2.1
6	100.2	-6.5	76.8	-25.1	97.4	-5.1	107.7	8.8	108.5	-0.4	102.6	-0.2
7	105.0	-3.0	81.2	9.9	97.7	0.9	118.5	16.5	108.0	-1.7	100.3	-0.7
8	98.2	-6.7	88.7	12.6	92.4	-7.7	92.4	-1.1	98.8	4.4	95.4	-5.1
9	100.8	0.2	78.3	0.6	92.9	-2.4	112.4	22.0	102.8	1.4	98.4	-0.8
10	98.6	-7.4	92.7	5.5	96.6	-2.1	122.1	18.5	106.0	1.0	99.0	-2.3
11	97.3	-11.1	95.5	19.5	89.4	-10.0	103.9	1.8	98.1	-9.7	97.5	-7.2
12	96.5	-4.7	94.6	17.7	93.0	-2.6	105.0	12.3	105.6	2.2	98.0	-2.3
21年1月	93.6	0.6	100.9	26.4	92.0	-0.1	95.5	4.7	92.0	-0.9	87.4	-4.8
2	92.7	-6.9	96.7	28.4	94.3	-4.4	103.7	3.4	97.5	-8.7	89.5	-11.2
3	98.9	0.2	95.5	18.3	98.6	-0.7	114.5	18.3	102.2	0.1	91.6	-9.1

第 3 - 1 表 労働時間指数（総実労働時間）

（事業所規模30人以上）

（平成17年 = 100）

区 分	調査産業計		建設業		製造業		電気ガス水道業		情報通信業		運輸業		卸売・小売業	
	前年比	前年比	前年比	前年比	前年比	前年比	前年比	前年比	前年比	前年比	前年比	前年比	前年比	
平成15年	100.1	1.6	95.7	2.8	101.8	3.7	93.5	2.5						
16	100.8	0.7	98.6	3.0	100.0	-1.7	100.3	7.2						
17	100.0	-0.8	100.0	1.5	100.0	-0.1	100.0	-0.2	100.0		100.0		100.0	
18	100.1	0.1	101.0	1.0	99.0	-1.0	99.4	-0.6	101.7	1.7	99.8	-0.1	100.9	0.9
19	99.8	-0.3	112.0	10.9	101.6	2.6	95.1	-4.3	109.1	7.3	99.9	0.1	94.1	-6.7
20	98.3	-1.5	128.3	14.6	100.3	-1.3	97.4	2.4	102.5	-6.0	99.1	-0.8	86.5	-8.1
20年3月	99.5	0.6	133.3	22.7	101.9	1.9	95.8	-2.1	104.4	-5.3	97.6	1.1	88.8	-4.4
4	102.4	1.0	131.7	22.3	106.0	-1.1	103.4	7.9	105.0	-5.9	102.5	1.5	88.6	-5.0
5	97.4	-0.3	119.0	19.8	97.5	2.1	93.2	-4.0	102.0	-4.0	98.7	0.0	89.0	-7.2
6	101.2	-1.6	129.9	12.4	106.0	-0.7	100.8	2.8	101.5	-6.3	101.4	1.9	87.7	-8.7
7	101.1	-0.7	133.6	14.4	102.4	-1.4	107.0	8.2	104.1	-6.4	104.2	4.6	89.9	-5.1
8	95.6	-4.3	116.4	6.5	94.9	-3.2	91.4	-8.6	103.9	-6.7	100.5	-3.1	88.7	-6.6
9	98.3	-0.7	136.4	17.6	101.4	-2.2	96.3	14.6	101.7	-6.0	96.8	-2.2	84.8	-10.5
10	99.3	-1.6	136.1	10.1	100.6	-0.9	106.8	2.5	103.4	-5.2	99.3	-1.8	80.9	-9.9
11	97.1	-5.7	137.8	12.7	103.9	-1.8	90.2	-9.4	101.0	-6.0	94.8	-8.0	80.6	-13.2
12	96.4	-4.0	134.8	8.5	99.4	-3.7	90.7	2.4	99.9	-6.5	93.1	-10.3	81.8	-11.9
21年1月	88.6	-3.9	109.7	7.3	80.1	-7.2	96.4	4.6	96.7	-5.7	98.8	-1.2	83.7	-6.7
2	93.8	-5.6	120.0	-6.3	93.6	-9.5	92.9	-8.1	98.2	-2.0	96.0	-4.3	87.0	-0.1
3	94.6	-4.9	124.8	-6.4	89.5	-12.2	101.0	5.4	105.5	1.1	99.3	1.7	85.9	-3.3

区 分	金融・保険業		飲食店、宿泊業		医療、福祉		教育、学習支援業		複合サービス事業		サービス業	
	前年比	前年比	前年比	前年比	前年比	前年比	前年比	前年比	前年比	前年比	前年比	
平成15年												
16												
17	100.0		100.0		100.0		100.0		100.0		100.0	
18	100.8	0.8	95.8	-4.2	100.6	0.6	103.2	3.2	101.1	1.1	100.6	0.5
19	99.9	-0.9	98.0	2.3	98.1	-2.5	109.7	6.3	103.8	2.7	99.1	-1.5
20	99.2	-0.7	98.1	0.1	95.8	-2.3	116.1	5.8	103.9	0.1	97.0	-2.1
20年3月	100.4	-3.3	97.0	4.0	97.7	-1.2	114.0	5.2	98.2	-3.5	97.3	-3.9
4	103.2	1.9	102.5	6.0	99.8	0.1	119.9	11.8	106.7	-1.7	99.3	3.2
5	98.9	1.4	96.8	5.4	95.0	-4.8	116.5	2.3	101.7	1.1	97.7	-0.1
6	99.8	-3.9	94.3	0.3	95.8	-5.4	124.3	7.4	109.3	1.5	100.3	-0.3
7	103.1	0.9	94.5	-2.9	97.5	-2.5	123.7	4.1	105.3	-0.9	99.9	0.0
8	100.0	-4.4	97.8	-5.1	94.6	-5.4	103.0	-4.7	101.5	-0.2	94.4	-7.9
9	101.5	8.9	92.8	-7.7	95.0	1.3	119.5	16.8	107.5	0.8	96.0	0.4
10	102.3	-1.4	99.2	0.4	98.2	-1.4	130.2	6.8	102.6	-3.4	99.1	-1.2
11	96.1	-8.7	103.6	-0.6	91.1	-8.2	110.4	-6.0	104.2	-2.4	94.8	-9.3
12	95.7	-1.1	101.6	-4.3	94.0	-1.8	111.9	4.0	106.2	-1.7	97.1	-0.7
21年1月	93.5	0.8	99.3	-2.9	93.2	-1.0	97.7	-9.0	90.5	-5.1	88.4	-1.7
2	91.5	-5.1	94.1	-0.1	96.0	-0.5	101.9	-9.7	90.4	-16.5	86.1	-12.1
3	97.9	-2.5	93.8	-3.3	97.8	0.1	116.8	2.5	100.2	2.0	86.6	-11.0

第 3 - 2 表 労働時間指数（所定内労働時間）

（事業所規模 5 人以上）

（平成 17 年 = 100）

区 分	調査産業計		建設業		製造業		電気ガス水道業		情報通信業		運輸業		卸売・小売業	
		前年比		前年比		前年比		前年比		前年比		前年比		前年比
平成15年	99.0	-0.2	89.9	-8.7	101.3	1.4	95.9	-1.3						
16	99.8	0.8	100.0	11.1	99.6	-1.8	100.2	4.5						
17	100.0	0.2	100.0	0.1	100.0	0.3	100.0	-0.2	100.0		100.0		100.0	
18	100.4	0.4	100.9	0.9	99.2	-0.8	97.8	-2.2	99.5	-0.5	100.0	0.0	101.7	1.7
19	99.1	-1.3	104.3	3.4	102.2	3.0	95.3	-2.6	102.5	3.0	102.0	2.0	96.0	-5.6
20	97.1	-2.0	102.4	-1.8	101.3	-0.9	97.1	1.9	99.8	-2.6	96.4	-5.5	91.6	-4.6
20年3月	97.7	-1.1	111.9	6.4	102.1	1.4	95.0	-0.7	101.1	-1.7	95.8	-5.2	89.7	-4.4
4	100.6	-0.3	103.9	0.3	106.4	-0.5	103.4	7.8	100.2	-3.0	100.6	-4.2	93.9	-0.9
5	94.8	-2.1	91.5	-2.2	98.7	1.1	93.3	-3.2	96.8	-3.6	97.5	-1.6	92.1	-1.1
6	99.4	-3.3	101.1	-6.3	106.6	-0.7	101.0	3.2	100.4	-4.3	99.3	-4.0	93.2	-3.6
7	99.7	-0.9	99.2	-9.0	103.1	-2.0	107.1	7.1	101.9	-2.3	98.6	-2.9	94.9	-4.5
8	94.6	-3.4	96.4	-4.9	96.8	-1.3	91.2	-8.5	100.3	-3.6	95.0	-7.5	92.6	-3.5
9	97.6	-0.9	106.8	1.4	102.8	-1.1	96.3	13.3	98.3	-3.5	95.7	-7.1	91.6	-6.4
10	99.3	-1.3	112.5	-0.7	101.8	-1.1	105.6	0.7	102.0	-1.4	92.6	-8.6	90.6	-5.8
11	96.9	-5.4	108.0	0.8	104.4	-2.3	89.5	-10.9	99.6	-4.7	93.0	-10.0	89.4	-10.9
12	97.0	-2.7	105.3	-3.4	100.9	-2.9	90.1	0.6	101.4	-0.1	93.9	-9.2	90.3	-9.2
21年1月	88.7	-0.4	90.3	4.8	82.4	-6.8	91.9	-0.8	94.7	-1.0	92.9	-4.3	85.6	-1.7
2	94.8	-3.8	104.2	-1.8	96.7	-6.5	91.1	-9.0	97.1	-2.8	95.4	-2.1	90.8	-3.5
3	95.6	-2.1	102.6	-8.3	94.1	-7.8	97.4	2.5	102.0	0.9	94.4	-1.5	88.3	-1.6

区 分	金融・保険業		飲食店、宿泊業		医療、福祉		教育、学習支援業		複合サービス事業		サービス業	
		前年比		前年比		前年比		前年比		前年比		前年比
平成15年												
16												
17	100.0		100.0		100.0		100.0		100.0		100.0	
18	103.5	3.5	99.5	-0.5	101.4	1.4	101.4	1.4	98.8	-1.2	100.1	0.1
19	103.5	0.0	94.1	-5.4	97.7	-3.6	95.7	-5.6	102.1	3.3	100.4	0.3
20	101.3	-2.1	85.8	-8.8	95.2	-2.6	103.9	8.6	101.0	-1.1	99.8	-0.6
20年3月	99.5	-5.8	82.4	-20.4	99.3	2.4	98.3	3.9	99.8	-3.9	99.5	-2.6
4	106.5	12.8	86.4	-19.6	100.8	-0.9	106.5	11.1	104.8	-1.0	102.3	1.7
5	104.4	1.2	84.7	-18.6	93.2	-6.9	96.6	0.0	99.4	4.1	97.9	1.6
6	102.2	-5.5	79.1	-25.7	97.1	-5.1	107.1	6.5	106.3	-1.5	103.8	0.5
7	107.1	-2.5	82.8	8.5	97.7	1.1	117.4	14.6	105.6	0.2	102.6	0.9
8	100.0	-6.4	90.9	11.8	92.4	-7.7	94.3	-1.3	96.6	4.7	97.4	-3.2
9	102.8	0.8	79.6	-0.4	93.0	-2.3	109.8	21.3	101.1	3.5	100.4	1.1
10	100.6	-3.2	93.7	3.4	96.6	-2.0	119.1	15.7	105.1	2.5	101.2	0.5
11	98.4	-10.6	95.4	16.8	89.5	-9.7	102.0	-0.6	95.2	-10.6	99.6	-5.2
12	98.6	-3.9	95.0	16.1	93.1	-2.5	104.5	10.6	102.8	3.8	100.1	0.3
21年1月	94.3	0.3	101.8	24.4	92.7	1.2	94.5	2.9	92.0	1.4	88.6	-3.2
2	93.0	-8.6	97.8	25.9	95.0	-3.2	100.7	1.3	97.7	-6.8	90.1	-11.1
3	99.5	0.0	96.7	17.4	99.4	0.1	113.6	15.6	101.7	1.9	92.0	-7.5

第 3 - 2 表 労働時間指数（所定内労働時間）

（事業所規模30人以上）

（平成17年 = 100）

区 分	調査産業計		建設業		製造業		電気ガス水道業		情報通信業		運輸業		卸売・小売業	
	前年比	前年比	前年比	前年比	前年比	前年比	前年比	前年比	前年比	前年比	前年比	前年比	前年比	
平成15年	99.4	0.5	94.7	-4.1	101.8	2.2	96.7	-1.3						
16	100.5	1.1	98.5	4.1	100.0	-1.8	100.6	3.8						
17	100.0	-0.5	100.0	1.5	100.0	0.1	100.0	-0.5	100.0		100.0		100.0	
18	100.0	0.0	100.6	0.6	99.0	-1.0	100.8	0.8	102.8	2.8	100.7	0.7	100.5	0.5
19	99.7	-0.3	107.7	7.1	103.0	4.0	96.6	-4.2	104.3	1.5	100.4	-0.3	93.3	-7.2
20	98.2	-1.5	117.1	8.7	102.2	-0.8	97.8	1.2	101.3	-2.9	97.6	-2.8	85.4	-8.5
20年3月	99.0	0.5	121.2	14.1	102.8	2.1	95.7	-2.9	102.5	-1.7	96.3	-0.9	87.4	-4.5
4	102.1	0.8	121.9	15.8	107.7	-0.9	104.1	6.8	102.3	-2.8	101.2	-0.6	87.1	-5.8
5	97.0	-0.8	110.4	14.3	99.0	2.1	94.0	-4.4	100.0	-2.1	96.1	-4.9	87.7	-7.5
6	101.1	-1.9	119.9	7.0	108.3	-0.5	101.7	1.7	100.2	-4.5	98.8	-2.1	86.8	-8.8
7	101.1	-0.9	122.6	9.1	104.3	-0.9	107.8	7.1	102.6	-4.1	101.8	0.4	88.7	-5.9
8	95.7	-4.2	106.8	2.1	96.8	-2.2	91.8	-8.5	102.5	-3.5	99.6	-4.0	87.6	-7.1
9	98.1	-0.7	123.1	12.0	103.4	-2.1	96.9	13.3	101.1	-2.9	95.6	-3.0	83.1	-11.3
10	99.0	-1.6	123.2	6.1	102.5	-0.3	106.3	0.7	103.4	-1.6	96.6	-4.6	79.8	-10.4
11	97.2	-5.6	122.9	7.0	106.9	-0.7	90.1	-11.0	101.1	-3.2	93.1	-9.3	79.8	-13.5
12	97.3	-2.8	120.2	2.8	103.0	-1.6	90.7	0.6	100.7	-3.3	94.8	-6.5	80.8	-12.2
21年1月	89.4	-2.6	96.5	2.4	83.7	-3.8	92.5	-0.8	96.8	-3.0	98.7	-0.2	82.5	-7.2
2	95.1	-3.9	108.1	-8.8	98.9	-5.6	91.7	-9.0	96.9	-2.2	97.2	-0.8	85.8	-0.9
3	95.7	-3.3	105.5	-13.0	95.1	-7.5	98.1	2.5	103.8	1.3	97.7	1.5	84.1	-3.8

区 分	金融・保険業		飲食店、宿泊業		医療、福祉		教育、学習支援業		複合サービス事業		サービス業	
	前年比	前年比	前年比	前年比	前年比	前年比	前年比	前年比	前年比	前年比	前年比	
平成15年												
16												
17	100.0		100.0		100.0		100.0		100.0		100.0	
18	101.7	1.6	97.0	-3.1	100.8	0.8	100.1	0.1	101.0	0.9	100.5	0.5
19	99.7	-2.0	100.9	4.0	98.1	-2.7	105.9	5.8	101.3	0.3	100.4	-0.1
20	100.1	0.4	100.7	-0.2	95.9	-2.2	113.7	7.4	102.8	1.5	98.6	-1.8
20年3月	100.1	-0.9	98.5	2.8	98.0	-0.8	112.5	7.3	96.9	-1.1	97.8	-4.6
4	103.2	2.9	107.1	7.1	100.0	0.4	117.4	13.3	105.1	-0.4	100.5	2.9
5	99.8	0.6	99.7	5.1	95.1	-4.9	113.4	4.5	101.1	3.4	98.7	-0.2
6	100.5	-3.7	97.7	0.9	95.9	-5.1	120.8	8.7	108.0	2.8	102.3	-0.1
7	104.4	2.1	96.6	-4.1	97.6	-2.4	123.0	6.2	104.3	1.9	102.4	0.8
8	101.5	-2.8	100.8	-5.8	94.7	-5.4	101.2	-4.0	100.7	1.1	96.4	-7.2
9	103.0	11.1	94.7	-8.8	95.2	1.4	117.1	20.7	106.9	3.4	98.1	1.7
10	103.9	0.7	101.5	-0.2	97.9	-1.9	126.5	7.7	103.4	-1.2	101.5	0.4
11	97.2	-7.6	104.5	-2.2	91.3	-8.1	107.6	-6.3	102.5	-3.0	96.8	-8.7
12	97.5	0.5	103.9	-3.9	94.2	-2.1	111.2	5.9	105.3	2.7	99.8	1.2
21年1月	95.2	2.0	103.4	-1.5	93.6	-0.7	97.2	-7.0	92.1	-0.9	90.7	0.7
2	93.0	-3.8	98.5	0.6	96.3	-0.4	101.0	-7.0	91.3	-13.9	87.8	-11.3
3	99.6	-0.5	98.4	-0.1	98.4	0.4	117.3	4.3	101.1	4.3	88.7	-9.3

第3 - 3表 労働時間指数（所定外労働時間）

（事業所規模5人以上）

（平成17年 = 100）

区分	調査産業計		建設業		製造業		電気ガス水道業		情報通信業		運輸業		卸売・小売業	
	前年比		前年比		前年比		前年比		前年比		前年比		前年比	
平成15年	93.2	8.2	94.4	4.8	95.8	27.5	61.6	-18.3						
16	102.9	10.5	189.2	100.4	97.8	2.1	105.3	71.0						
17	100.0	-3.2	100.0	-47.2	100.0	0.6	100.0	-5.1	100.0		100.0		100.0	
18	109.2	9.2	196.9	96.9	99.5	-0.5	73.7	-26.3	145.5	45.5	82.9	-17.1	121.3	21.3
19	110.0	0.7	190.1	-3.5	93.0	-6.5	80.0	8.5	147.4	1.3	142.9	72.4	120.0	-1.1
20	104.2	-5.3	104.7	-44.9	87.1	-6.3	111.7	39.6	122.0	-17.2	114.1	-20.2	165.3	37.8
20年3月	117.8	1.9	119.7	-46.5	109.3	13.0	119.8	60.6	142.9	-9.0	122.4	-14.5	167.3	28.5
4	110.4	-1.2	62.2	-68.9	89.2	-6.9	113.2	57.7	133.6	-21.6	129.8	-15.3	198.4	76.7
5	104.2	4.9	51.5	-72.5	83.9	1.9	98.6	28.1	120.3	-15.0	128.9	1.3	168.1	70.3
6	102.8	0.1	85.7	-49.2	86.1	-1.5	106.4	40.6	115.2	-13.3	131.0	-9.5	149.5	54.6
7	105.0	-1.1	109.0	-40.1	86.6	-8.6	114.2	32.3	114.7	-19.0	110.1	-10.1	183.2	52.7
8	94.0	-11.3	91.1	-51.5	83.6	-10.9	105.0	-8.9	124.6	-16.5	98.4	-28.2	169.4	46.4
9	102.2	-12.4	115.1	-50.8	81.3	-11.1	106.1	45.7	111.0	-17.5	95.5	-42.6	186.5	57.7
10	105.6	-7.4	106.8	-18.9	87.7	-9.2	137.5	38.6	109.3	-21.4	105.8	-28.9	165.4	36.7
11	97.0	-16.6	144.6	-25.9	76.0	-21.2	111.2	23.7	115.2	-15.4	98.0	-35.5	134.6	6.9
12	92.2	-22.2	165.3	7.3	67.8	-27.3	109.8	38.6	120.2	-10.7	85.3	-48.2	146.9	-16.2
21年1月	79.0	-25.6	205.1	154.5	46.6	-48.8	189.3	108.0	115.6	-8.6	93.7	-25.8	77.3	-54.8
2	82.7	-26.9	225.4	81.3	42.9	-58.2	132.0	3.2	145.3	11.1	82.6	-40.1	86.4	-39.7
3	88.9	-24.5	283.1	136.5	36.1	-67.0	176.0	46.9	143.0	0.1	101.9	-16.7	113.6	-32.1

区分	金融・保険業		飲食店、宿泊業		医療、福祉		教育、学習支援業		複合サービス事業		サービス業	
	前年比		前年比		前年比		前年比		前年比		前年比	
平成15年												
16												
17	100.0		100.0		100.0		100.0		100.0		100.0	
18	123.1	23.1	104.6	4.6	100.1	0.0	77.2	-22.8	121.9	21.9	113.7	13.7
19	95.1	-22.7	22.6	-78.4	99.9	-0.2	84.8	9.8	182.9	50.0	99.7	-12.3
20	66.3	-30.3	30.1	33.2	92.0	-7.9	122.6	44.6	164.6	-10.0	79.6	-20.2
20年3月	82.1	43.8	28.2	24.2	97.2	4.9	82.8	22.3	179.7	-8.0	121.3	1.9
4	69.9	-33.2	20.2	-2.4	101.1	-15.0	115.1	71.5	181.3	12.5	95.2	-2.4
5	65.7	-7.7	24.8	27.8	100.0	-4.2	119.7	40.2	140.3	-9.8	94.3	9.7
6	63.0	-26.8	20.8	-2.3	96.6	-11.2	125.3	59.6	174.2	18.0	81.8	-12.5
7	65.3	-17.3	29.9	60.8	88.6	-11.3	146.1	47.9	178.8	-35.5	62.0	-28.7
8	63.8	-16.1	27.2	37.4	85.4	-11.4	75.7	16.6	161.5	-8.8	62.5	-36.0
9	62.3	-14.7	29.8	32.4	79.8	-11.6	158.6	28.1	151.9	-35.6	65.0	-32.9
10	60.8	-61.1	40.0	68.1	90.3	-4.4	174.2	55.7	130.9	-32.7	62.3	-43.2
11	74.7	-22.8	50.2	85.9	78.1	-22.8	138.4	36.5	167.8	-8.7	62.7	-39.2
12	56.5	-26.0	45.7	50.8	77.2	-14.4	122.3	41.7	172.3	-30.2	63.1	-40.9
21年1月	80.6	11.9	45.0	75.8	61.1	-39.9	116.9	27.9	91.9	-43.6	65.4	-31.7
2	86.1	44.0	41.6	118.9	61.1	-43.4	162.3	33.1	83.8	-51.8	79.0	-11.5
3	87.5	6.6	39.6	40.4	61.1	-37.1	135.1	63.2	118.9	-33.8	85.2	-29.8

第3 - 3表 労働時間指数（所定外労働時間）

（事業所規模30人以上）

（平成17年 = 100）

区 分	調査産業計		建設業		製造業		電気ガス水道業		情報通信業		運輸業		卸売・小売業	
	前年比	前年比	前年比	前年比	前年比	前年比	前年比	前年比	前年比	前年比	前年比	前年比	前年比	
平成15年	108.8	20.9	110.3	15.6	101.8	29.6	52.4	-18.3						
16	104.9	-3.6	100.0	-9.3	101.1	-0.6	95.6	82.7						
17	100.0	4.6	100.0	0.0	100.0	-1.1	100.0	4.6	100.0		100.0		100.0	
18	101.1	1.1	105.7	5.7	99.0	-1.0	79.3	-20.7	93.3	-6.7	92.0	-8.0	111.3	11.3
19	100.0	-1.1	192.1	81.7	87.9	-11.2	77.8	-1.9	144.7	55.1	95.0	3.3	121.0	8.7
20	98.8	-1.2	344.2	79.2	80.7	-8.2	99.8	28.3	103.9	-28.2	108.3	14.0	133.0	9.9
20年3月	106.8	2.6	518.5	249.6	92.3	-0.8	107.0	15.4	112.7	-27.9	105.0	16.0	155.0	3.8
4	104.6	3.9	295.6	119.8	88.2	-4.4	101.1	37.4	119.1	-26.1	111.0	18.3	166.3	34.1
5	101.3	7.5	220.8	58.8	82.1	2.6	88.1	7.7	110.7	-18.8	115.7	43.5	146.7	6.8
6	101.1	4.0	243.7	57.4	82.7	-2.2	95.0	29.3	104.5	-19.9	117.6	33.0	126.3	-2.0
7	100.0	4.1	274.2	45.0	82.6	-6.7	102.0	32.5	106.6	-24.5	119.6	39.6	142.0	45.6
8	93.6	-5.6	206.9	5.6	75.2	-14.3	93.6	-9.1	105.9	-29.2	105.3	3.4	139.6	30.6
9	98.7	-2.5	414.7	67.9	81.0	-4.6	94.7	45.7	97.3	-28.8	103.5	3.0	179.5	35.8
10	101.7	-2.5	322.7	0.7	80.2	-9.8	122.7	38.5	93.7	-30.9	116.0	17.5	124.6	8.5
11	94.3	-6.6	501.3	73.4	72.9	-16.6	99.3	23.7	89.8	-28.7	105.0	0.3	92.3	-11.9
12	82.6	-20.6	452.7	91.0	63.0	-28.4	98.0	38.6	84.5	-31.2	80.1	-33.3	118.3	-6.9
21年1月	74.2	-23.9	484.6	47.5	43.9	-44.6	169.0	107.9	84.0	-29.0	98.2	-7.1	130.0	15.6
2	72.0	-30.6	451.9	28.7	40.5	-54.5	117.9	3.2	98.7	-4.9	86.3	-25.3	133.3	43.0
3	76.3	-28.6	682.7	31.7	33.8	-63.4	157.1	46.8	109.3	-3.0	108.7	3.5	160.0	3.2

区 分	金融・保険業		飲食店、宿泊業		医療、福祉		教育、学習支援業		複合サービス事業		サービス業	
	前年比	前年比	前年比	前年比	前年比	前年比	前年比	前年比	前年比	前年比	前年比	
平成15年												
16												
17	100.0		100.0		100.0		100.0		100.0		100.0	
18	82.7	-17.3	69.0	-31.0	96.7	-3.3	206.5	106.5	103.5	3.5	101.3	1.3
19	102.7	24.2	51.0	-26.1	94.0	-2.8	233.9	13.3	167.3	61.6	82.1	-19.0
20	78.6	-23.5	52.9	3.7	86.4	-8.1	177.8	-24.0	115.0	-31.3	74.3	-9.5
20年3月	100.8	-36.4	61.3	19.7	81.5	-16.6	162.7	-28.7	124.9	-38.2	87.8	4.6
4	97.0	-18.5	41.6	-10.7	89.5	-7.3	189.6	-16.3	134.1	-28.7	81.1	4.6
5	78.9	27.3	49.9	11.9	88.2	-2.0	196.7	-32.4	113.8	-34.3	82.3	-0.8
6	83.2	-11.3	43.7	-11.5	89.2	-14.8	211.1	-20.9	126.1	-28.8	72.8	-5.0
7	76.4	-22.8	54.4	19.6	88.0	-8.0	144.5	-33.8	113.0	-44.2	68.0	-11.3
8	68.9	-36.1	49.4	6.2	84.5	-5.4	144.2	-26.5	103.5	-34.5	68.6	-17.9
9	69.8	-31.1	55.2	11.3	81.2	-7.9	172.3	-36.2	101.7	-44.3	68.3	-18.1
10	69.6	-38.0	56.1	8.3	100.9	12.6	205.5	-20.0	79.3	-46.2	67.4	-24.4
11	69.5	-31.1	69.0	19.2	78.7	-13.4	163.8	-19.1	98.0	-30.1	67.1	-20.9
12	61.3	-31.8	57.5	-11.7	79.5	5.9	122.7	-34.2	86.3	-59.8	61.2	-29.7
21年1月	58.3	-27.3	41.9	-23.8	72.2	-13.7	102.9	-46.1	51.7	-64.9	57.5	-32.4
2	61.1	-30.0	36.8	-12.2	80.6	-12.4	122.9	-46.5	70.0	-53.9	63.2	-23.3
3	63.9	-36.6	34.2	-44.2	72.2	-11.4	80.0	-50.8	78.3	-37.3	59.4	-32.3

第4表 常用雇用指数

(事業所規模5人以上)

(平成17年 = 100)

区分	調査産業計		建設業		製造業		電気ガス水道業		情報通信業		運輸業		卸売・小売業	
	前年比	前年比	前年比	前年比	前年比	前年比	前年比	前年比	前年比	前年比	前年比	前年比	前年比	
平成15年	101.1	-0.5	110.3	2.5	103.7	-6.0	89.8	3.8						
16	99.6	-1.5	110.8	0.5	100.1	-3.5	87.1	-2.9						
17	100.0	0.4	100.0	-9.7	100.0	-0.1	100.0	14.8	100.0		100.0		100.0	
18	100.4	0.4	90.1	-9.9	100.9	0.9	98.4	-1.6	103.6	3.7	97.2	-2.9	102.1	2.1
19	98.4	-2.0	81.4	-9.7	98.2	-2.7	81.0	-17.7	112.7	8.7	95.7	-1.5	99.2	-2.8
20	98.0	-0.4	75.9	-6.7	97.1	-1.1	69.0	-14.8	113.0	0.3	96.0	0.3	95.8	-3.5
20年3月	96.8	-1.3	74.6	-11.7	97.9	1.5	68.4	-29.4	115.3	3.3	96.1	1.0	94.4	-8.2
4	97.3	-1.0	75.9	-7.9	96.5	-1.2	69.9	-27.6	115.4	2.6	96.8	1.3	95.4	-4.7
5	98.2	-0.4	76.6	-5.9	97.2	-1.6	69.9	-27.5	112.9	-0.4	96.0	0.5	97.3	-1.3
6	97.8	-0.7	75.0	-6.8	96.6	-1.9	70.0	-27.8	112.6	-0.9	95.7	0.0	96.2	-2.1
7	98.3	-1.1	74.6	-9.2	97.0	-2.1	70.0	6.8	112.5	-1.2	97.0	1.7	96.3	-2.7
8	98.0	-0.2	72.9	-10.2	97.1	-2.0	69.7	6.3	112.0	-0.9	93.8	-1.6	96.3	0.5
9	98.5	0.2	74.0	-9.7	96.9	-2.0	69.7	7.3	111.3	-1.5	97.2	-0.1	96.1	-0.4
10	98.8	0.2	79.8	-1.2	96.4	-2.5	69.1	6.4	111.7	-1.3	96.7	0.0	95.6	-2.3
11	98.8	0.4	79.1	-0.3	96.1	-2.7	69.1	6.6	111.9	-1.2	96.5	0.4	95.1	-3.5
12	98.8	-0.1	78.5	-1.7	96.9	-2.4	69.1	6.2	113.8	0.5	95.4	-1.0	94.4	-4.3
21年1月	98.9	1.5	83.2	11.1	95.8	-3.2	70.0	8.0	114.2	0.4	94.9	-0.8	93.7	-2.3
2	98.1	0.4	81.3	9.0	94.2	-3.5	69.5	1.5	117.1	3.3	94.6	-0.9	93.0	-3.8
3	96.6	-0.2	81.5	9.2	92.8	-5.2	69.5	1.6	117.1	1.6	94.1	-2.1	90.9	-3.7

区分	金融・保険業		飲食店、宿泊業		医療、福祉		教育、学習支援業		複合サービス事業		サービス業	
	前年比	前年比	前年比	前年比	前年比	前年比	前年比	前年比	前年比	前年比	前年比	
平成15年												
16												
17	100.0		100.0		100.0		100.0		100.0		100.0	
18	100.5	0.5	107.6	7.6	101.1	1.1	100.8	0.8	111.8	11.8	100.1	0.1
19	99.2	-1.3	111.9	4.0	106.0	4.9	97.7	-3.0	85.1	-23.9	98.1	-2.0
20	102.5	3.3	106.8	-4.6	112.6	6.2	98.2	0.5	88.5	4.1	100.5	2.5
20年3月	100.1	1.1	104.9	-8.3	108.9	7.5	97.4	3.0	86.5	4.6	98.1	1.5
4	96.6	4.2	103.3	-9.9	111.4	7.4	98.4	0.9	87.3	2.7	98.9	1.1
5	100.6	0.3	101.1	-12.2	111.5	5.6	100.6	3.4	87.7	3.1	101.3	3.4
6	103.4	3.3	105.5	-7.5	112.0	4.5	97.6	0.8	88.2	6.2	101.0	3.2
7	103.7	3.9	108.9	-9.5	113.6	5.0	97.6	-0.7	89.0	4.8	101.0	2.2
8	103.9	5.3	109.8	-1.7	113.2	6.5	97.8	-1.8	88.6	3.6	101.5	1.7
9	106.5	10.1	109.8	2.7	114.1	5.3	97.9	1.6	90.2	2.6	101.8	2.5
10	104.8	7.4	106.1	2.4	115.4	5.0	98.1	-0.3	90.2	5.7	101.3	2.0
11	105.1	8.5	107.2	2.0	116.1	5.5	98.3	0.3	91.3	5.7	101.9	3.3
12	105.7	6.5	108.0	0.6	116.3	5.7	98.3	0.2	91.4	4.9	101.9	3.4
21年1月	104.4	5.3	108.2	0.9	117.1	7.8	99.1	1.2	87.4	2.3	103.7	5.2
2	104.1	4.0	108.2	-1.1	117.2	6.4	99.5	1.6	87.1	0.7	102.0	3.0
3	104.2	4.1	106.2	1.2	115.9	6.4	94.3	-3.2	87.3	0.9	100.2	2.1

第4表 常用雇用指数

(事業所規模30人以上)

(平成17年 = 100)

区分	調査産業計		建設業		製造業		電気ガス水道業		情報通信業		運輸業		卸売・小売業	
	前年比		前年比		前年比		前年比		前年比		前年比		前年比	
平成15年	96.5	0.0	111.3	-4.0	100.9	-5.4	128.3	3.8						
16	97.6	1.1	111.5	0.2	99.4	-1.5	102.5	-20.1						
17	100.0	2.4	100.0	-10.3	100.0	0.6	100.0	-2.4	100.0		100.0		100.0	
18	99.2	-0.8	87.6	-12.4	99.6	-0.4	98.2	-1.8	100.8	0.8	96.8	-3.2	95.7	4.4
19	95.6	-3.6	66.5	-24.1	96.1	-3.6	96.3	-1.9	109.0	8.1	96.1	-0.8	93.2	-2.6
20	96.5	0.9	59.3	-10.7	97.3	1.2	102.2	6.1	108.0	-0.9	97.9	2.0	87.1	-6.5
20年3月	95.5	0.5	62.2	-12.3	97.5	2.0	101.0	4.3	107.2	-1.5	97.4	2.0	87.4	-7.7
4	96.4	0.3	60.9	-9.9	96.4	-0.3	103.3	7.2	108.8	-0.3	99.1	3.1	87.6	-7.1
5	96.5	0.6	59.4	-12.0	97.2	0.8	103.3	7.2	108.7	-0.6	96.9	0.9	86.9	-7.1
6	96.4	0.7	58.2	-12.8	97.3	1.6	103.7	6.7	108.7	-0.9	96.9	1.8	86.7	-7.3
7	97.2	1.8	58.7	-10.1	97.8	1.9	103.7	7.6	108.6	-1.0	97.9	3.6	86.7	-5.9
8	97.1	1.5	57.5	-11.8	97.6	1.4	103.3	7.2	107.7	-1.3	97.9	2.1	87.1	-5.5
9	97.0	1.0	57.6	-10.3	97.3	1.0	103.3	8.1	107.9	-0.7	98.7	0.8	87.5	-5.1
10	96.8	0.9	57.5	-9.5	96.9	0.6	102.6	7.3	107.8	-1.0	98.7	2.3	86.6	-5.7
11	96.7	1.0	57.2	-9.7	96.3	0.3	102.6	7.3	107.5	-1.4	99.0	3.3	86.0	-6.3
12	96.4	0.7	56.4	-10.1	97.3	0.6	102.6	6.9	107.1	-1.4	98.6	1.0	82.7	-8.1
21年1月	96.7	0.8	68.6	8.0	96.1	-2.1	100.1	4.7	107.4	-1.1	98.4	1.5	82.2	-9.0
2	95.8	-0.2	68.5	9.3	95.0	-2.5	99.5	-1.5	107.1	-0.6	98.5	1.5	81.7	-8.8
3	93.7	-1.9	69.3	11.4	93.3	-4.3	99.5	-1.5	107.4	0.2	98.1	0.7	81.0	-7.3

区分	金融・保険業		飲食店、宿泊業		医療、福祉		教育、学習支援業		複合サービス事業		サービス業	
	前年比		前年比		前年比		前年比		前年比		前年比	
平成15年												
16												
17	100.0		100.0		100.0		100.0		100.0		100.0	
18	97.1	-2.9	102.9	2.8	101.9	1.9	102.6	2.5	112.3	12.3	98.7	-1.3
19	89.3	-8.1	102.2	-0.7	105.9	3.9	104.8	2.3	50.9	-54.6	89.2	-9.6
20	85.3	-4.4	98.2	-3.9	113.6	7.3	107.7	2.8	55.3	8.4	92.6	3.9
20年3月	86.3	-2.8	96.9	-6.7	108.1	5.2	105.9	5.0	53.6	15.0	90.5	3.3
4	85.2	-8.3	97.6	-5.7	114.8	8.2	105.7	0.8	54.6	14.2	91.8	3.0
5	85.5	-7.0	97.7	-6.0	115.0	8.7	107.0	2.3	54.7	14.0	92.2	3.4
6	85.5	-6.1	96.8	-3.6	114.2	7.1	107.6	2.7	55.2	7.8	92.7	3.9
7	86.0	-3.3	99.6	-2.4	115.7	7.9	107.9	5.2	56.0	7.5	94.5	4.7
8	85.5	-3.2	98.3	-3.2	115.9	8.8	108.3	3.0	55.1	5.0	94.0	3.3
9	85.2	-1.4	97.9	-2.4	115.5	7.8	108.6	3.8	56.4	3.4	94.1	3.4
10	84.5	-4.1	96.3	-2.0	115.6	7.3	109.2	2.3	56.4	3.8	93.7	3.3
11	83.8	-2.5	99.1	-1.7	116.1	7.6	109.7	3.1	56.3	3.4	94.2	4.6
12	83.3	-3.2	100.4	0.6	116.0	7.3	109.8	3.1	57.0	3.6	94.7	5.4
21年1月	81.3	-5.5	100.5	1.5	115.9	8.0	110.5	4.0	46.8	-12.5	99.4	11.3
2	80.4	-7.2	99.7	1.1	116.4	6.9	110.6	3.9	46.3	-14.6	94.6	5.5
3	80.6	-6.6	96.8	-0.1	114.5	5.9	101.3	-4.3	46.5	-13.2	89.9	-0.7

第5 - 1表 産業別現金給与額

(単位：円)

産 業	計					男			女		
	現金給与	きまって	所 定 内	超 過	特 別 に	現金給与	きまって	特 別 に	現金給与	きまって	特 別 に
	総 額	給 与	給 与	給 与	た 給 与	総 額	給 与	た 給 与	総 額	給 与	た 給 与
(事業所規模 5人以上)											
調査産業計	232,839	231,296	219,263	12,033	1,543	276,940	275,938	1,002	182,255	180,092	2,163
建設業	294,028	294,028	262,942	31,086	0	313,108	313,108	0	175,194	175,194	0
製造業	217,747	216,724	208,884	7,840	1,023	268,774	267,532	1,242	151,443	150,704	739
電気ガス水道業	412,968	412,968	373,765	39,203	0	423,192	423,192	0	371,083	371,083	0
情報通信業	304,012	303,137	271,572	31,565	875	366,951	365,602	1,349	187,764	187,764	0
運輸業	252,445	252,445	217,221	35,224	0	271,103	271,103	0	136,205	136,205	0
卸売・小売業	166,078	165,778	159,208	6,570	300	210,010	209,811	199	117,997	117,588	409
金融・保険業	302,475	299,884	286,106	13,778	2,591	418,087	417,911	176	209,462	204,928	4,534
飲食店、宿泊業	138,888	138,888	135,003	3,885	0	188,644	188,644	0	102,524	102,524	0
医療、福祉	258,999	255,596	245,101	10,495	3,403	287,384	284,803	2,581	249,150	245,461	3,689
教育、学習支援業	360,660	358,203	355,515	2,688	2,457	400,034	400,032	2	318,207	313,103	5,104
複合サービス事業	256,902	254,580	246,734	7,846	2,322	289,563	285,903	3,660	200,250	200,250	0
サービス業	210,635	206,963	194,317	12,646	3,672	262,004	258,810	3,194	136,309	131,946	4,363
食料品・たばこ	169,495	169,495	158,183	11,312	0	226,709	226,709	0	135,001	135,001	0
衣 服	164,045	162,411	159,337	3,074	1,634	286,468	286,468	0	139,149	137,183	1,966
木 材	209,283	206,995	200,424	6,571	2,288	218,147	215,762	2,385	158,705	156,973	1,732
パ ル プ ・ 紙	291,881	291,881	275,241	16,640	0	324,658	324,658	0	219,622	219,622	0
印 刷	237,792	237,792	223,621	14,171	0	242,481	242,481	0	226,674	226,674	0
プ ラ ス チ ャ ッ ク	x	x	x	x	x	x	x	x	x	x	x
窯 業 ・ 土 石	151,440	151,440	150,356	1,084	0	151,221	151,221	0	151,793	151,793	0
鉄 鋼	204,424	204,424	204,067	357	0	209,136	209,136	0	150,980	150,980	0
金 属 製 品	247,765	247,765	240,704	7,061	0	289,208	289,208	0	144,970	144,970	0
一 般 機 械	194,874	194,874	193,453	1,421	0	225,242	225,242	0	126,928	126,928	0
電 気 機 器	240,137	240,137	234,089	6,048	0	260,682	260,682	0	184,497	184,497	0
情 報 通 信 機 器	337,637	337,637	321,634	16,003	0	368,574	368,574	0	242,673	242,673	0
電子部品・デバイス	243,019	237,875	230,419	7,456	5,144	305,301	298,148	7,153	147,842	145,769	2,073
F そ の 他	188,620	188,620	185,421	3,199	0	219,129	219,129	0	139,147	139,147	0
卸 売 業	207,068	207,068	197,471	9,597	0	238,759	238,759	0	138,523	138,523	0
小 売 業	150,606	150,193	144,766	5,427	413	193,937	193,626	311	113,447	112,947	500
専門サービス業	353,455	343,521	297,059	46,462	9,934	366,376	365,655	721	315,539	278,572	36,967
学術・開発研究機関	x	x	x	x	x	x	x	x	x	x	x
娯 楽	176,478	176,478	163,448	13,030	0	231,697	231,697	0	126,880	126,880	0
自動車整備業	251,364	251,364	238,474	12,890	0	264,444	264,444	0	179,463	179,463	0
機 械 等 修 理 業											
Q そ の 他	181,380	177,562	172,484	5,078	3,818	233,899	228,602	5,297	113,587	111,677	1,910
(事業所規模 30人以上)											
調査産業計	242,025	241,225	226,806	14,419	800	291,400	290,366	1,034	182,052	181,537	515
建設業	362,660	362,660	292,915	69,745	0	383,853	383,853	0	221,301	221,301	0
製造業	228,118	227,063	218,075	8,988	1,055	278,548	277,038	1,510	155,813	155,411	402
電気ガス水道業	412,968	412,968	373,765	39,203	0	423,192	423,192	0	371,083	371,083	0
情報通信業	364,680	364,680	328,262	36,418	0	386,030	386,030	0	250,558	250,558	0
運輸業	253,620	253,620	214,899	38,721	0	269,923	269,923	0	131,734	131,734	0
卸売・小売業	151,006	150,168	142,864	7,304	838	206,588	205,899	689	110,252	109,304	948
金融・保険業	296,767	290,748	281,715	9,033	6,019	367,095	367,095	0	220,061	207,478	12,583
飲食店、宿泊業	153,489	153,489	148,486	5,003	0	192,094	192,094	0	123,143	123,143	0
医療、福祉	260,065	260,055	245,957	14,098	10	299,812	299,798	14	240,830	240,822	8
教育、学習支援業	366,881	366,879	363,531	3,348	2	407,210	407,207	3	301,713	301,713	0
複合サービス事業	248,241	248,241	240,720	7,521	0	278,166	278,166	0	189,070	189,070	0
サービス業	199,404	196,387	185,390	10,997	3,017	256,887	252,084	4,803	111,205	110,929	276
食料品・たばこ	174,798	174,798	161,173	13,625	0	234,590	234,590	0	137,637	137,637	0
衣 服	171,788	171,788	169,072	2,716	0	284,507	284,507	0	144,884	144,884	0
木 材	241,035	234,527	223,054	11,473	6,508	245,053	238,858	6,195	186,111	175,333	10,778
パ ル プ ・ 紙	268,833	268,833	249,450	19,383	0	307,753	307,753	0	158,381	158,381	0
印 刷	259,041	259,041	242,095	16,946	0	261,597	261,597	0	253,182	253,182	0
プ ラ ス チ ャ ッ ク	x	x	x	x	x	x	x	x	x	x	x
窯 業 ・ 土 石	x	x	x	x	x	x	x	x	x	x	x
鉄 鋼	204,424	204,424	204,067	357	0	209,136	209,136	0	150,980	150,980	0
金 属 製 品	254,724	254,724	246,064	8,660	0	278,869	278,869	0	178,190	178,190	0
一 般 機 械	186,806	186,806	185,036	1,770	0	218,069	218,069	0	119,392	119,392	0
電 気 機 器	242,082	242,082	235,862	6,220	0	265,726	265,726	0	183,621	183,621	0
情 報 通 信 機 器	337,637	337,637	321,634	16,003	0	368,574	368,574	0	242,673	242,673	0
電子部品・デバイス	261,667	255,659	246,950	8,709	6,008	308,592	301,143	7,449	162,884	159,910	2,974
F そ の 他	200,433	200,433	195,977	4,456	0	225,405	225,405	0	150,833	150,833	0
卸 売 業	177,845	177,845	173,665	4,180	0	228,227	228,227	0	123,523	123,523	0
小 売 業	142,147	141,032	132,697	8,335	1,115	197,120	196,130	990	106,788	105,593	1,195
専門サービス業	381,199	381,199	337,203	43,996	0	396,237	396,237	0	261,844	261,844	0
学術・開発研究機関	x	x	x	x	x	x	x	x	x	x	x
娯 楽	x	x	x	x	x	x	x	x	x	x	x
自動車整備業	x	x	x	x	x	x	x	x	x	x	x
機 械 等 修 理 業											
Q そ の 他	179,086	174,457	167,025	7,432	4,629	227,236	219,982	7,254	102,141	101,707	434

(注)「X」は調査対象事業所が少ないため又は調査票提出事業所が少ないため非公表とする。以下、同様とする。

第5 - 2表 産業別労働時間

(単位：日,時間)

産 業	計				男				女			
	出 勤	総 実	所定内	所定外	出 勤	総 実	所定内	所定外	出 勤	総 実	所定内	所定外
	日 数	時 間	時 間	時 間	日 数	時 間	時 間	時 間	日 数	時 間	時 間	時 間
(事業所規模5人以上)												
調査産業計	19.7	149.3	142.1	7.2	20.1	159.1	149.4	9.7	19.3	138.0	133.7	4.3
建設業	21.7	179.5	162.8	16.7	21.9	183.1	164.4	18.7	20.6	156.3	152.3	4.0
製造業	18.6	145.8	141.0	4.8	18.5	149.9	144.4	5.5	18.6	140.5	136.6	3.9
電気ガス水道業	19.0	154.4	141.2	13.2	19.3	158.6	144.4	14.2	17.7	137.0	128.0	9.0
情報通信業	20.3	171.7	153.4	18.3	20.8	175.6	157.2	18.4	19.4	164.5	146.2	18.3
運輸業	19.8	168.3	147.2	21.1	19.9	174.2	151.6	22.6	19.4	131.5	119.8	11.7
卸売・小売業	20.6	139.6	134.6	5.0	20.9	151.5	145.3	6.2	20.3	126.4	122.8	3.6
金融・保険業	19.3	146.5	140.2	6.3	19.4	155.4	145.6	9.8	19.3	139.5	136.0	3.5
飲食店, 宿泊業	17.6	127.7	121.8	5.9	19.4	155.8	145.0	10.8	16.4	107.2	104.8	2.4
医療, 福祉	19.8	147.4	145.2	2.2	20.2	152.0	149.4	2.6	19.6	145.8	143.7	2.1
教育, 学習支援業	20.0	166.2	155.8	10.4	20.1	162.7	155.4	7.3	20.0	170.0	156.3	13.7
複合サービス事業	19.9	156.7	152.3	4.4	19.7	155.6	150.8	4.8	20.3	158.6	154.9	3.7
サービス業	19.6	141.1	134.2	6.9	20.4	153.3	144.7	8.6	18.4	123.5	118.9	4.6
食料品・たばこ	19.3	143.9	135.2	8.7	20.3	159.5	148.8	10.7	18.7	134.5	127.0	7.5
衣料品	20.9	156.6	154.2	2.4	21.5	160.8	158.5	2.3	20.8	155.7	153.3	2.4
木材	20.5	157.7	153.5	4.2	20.5	156.8	153.3	3.5	20.5	162.8	154.1	8.7
パルプ・紙	19.6	147.7	142.2	5.5	19.8	151.9	146.5	5.4	19.1	138.3	132.7	5.6
印刷	21.2	174.9	161.5	13.4	21.1	174.9	162.2	12.7	21.3	174.8	159.9	14.9
プラスチック	x	x	x	x	x	x	x	x	x	x	x	x
窯業・土石	22.6	180.0	179.3	0.7	21.4	170.8	169.9	0.9	24.4	194.7	194.3	0.4
鉄業	11.1	81.1	80.9	0.2	11.0	80.7	80.5	0.2	12.0	84.9	84.9	0.0
金属製品	19.6	159.8	154.2	5.6	20.0	166.1	159.9	6.2	18.7	144.6	140.2	4.4
一般機械	16.8	131.2	130.0	1.2	17.0	135.4	134.0	1.4	16.3	121.8	121.0	0.8
電気機器	19.3	159.8	155.9	3.9	19.4	162.1	157.6	4.5	18.9	153.4	151.3	2.1
情報通信機器	17.0	142.8	138.4	4.4	16.9	144.7	139.8	4.9	17.2	136.6	133.8	2.8
電子部品・デバイス	16.5	133.9	130.0	3.9	16.6	139.3	133.7	5.6	16.3	125.7	124.4	1.3
Fその他	15.5	121.6	119.8	1.8	16.2	128.3	126.1	2.2	14.5	110.6	109.6	1.0
卸売業	21.2	159.7	152.4	7.3	21.6	168.4	160.5	7.9	20.3	140.7	134.7	6.0
小売業	20.4	131.9	127.8	4.1	20.6	142.0	136.8	5.2	20.3	123.2	120.1	3.1
専門サービス業	21.6	188.0	159.6	28.4	20.9	186.1	160.0	26.1	23.7	193.7	158.4	35.3
学術・開発研究機関	x	x	x	x	x	x	x	x	x	x	x	x
娯楽業	18.8	139.4	134.9	4.5	21.7	164.1	157.7	6.4	16.2	117.0	114.3	2.7
自動車整備業	22.0	173.6	165.1	8.5	22.0	174.6	165.1	9.5	21.8	168.0	165.4	2.6
機械等修理業	19.1	127.7	124.9	2.8	19.7	137.6	133.7	3.9	18.4	115.0	113.6	1.4
Qその他												
(事業所規模30人以上)												
調査産業計	19.3	148.5	141.4	7.1	19.5	157.8	147.7	10.1	18.9	137.2	133.7	3.5
建設業	23.0	204.4	168.9	35.5	23.4	210.8	170.7	40.1	20.6	161.2	156.9	4.3
製造業	18.4	146.5	141.5	5.0	18.3	149.7	143.7	6.0	18.6	142.0	138.4	3.6
電気ガス水道業	19.0	154.4	141.2	13.2	19.3	158.6	144.4	14.2	17.7	137.0	128.0	9.0
情報通信業	20.4	171.5	155.1	16.4	20.6	173.8	156.8	17.0	19.2	159.1	145.7	13.4
運輸業	20.1	173.0	149.2	23.8	20.2	177.6	152.5	25.1	19.5	139.4	124.9	14.5
卸売・小売業	19.5	131.2	126.4	4.8	20.2	149.7	143.7	6.0	19.0	117.5	113.7	3.8
金融・保険業	19.3	146.8	142.2	4.6	19.6	151.0	145.8	5.2	19.0	142.2	138.3	3.9
飲食店, 宿泊業	18.0	126.4	121.1	5.3	18.6	142.4	135.1	7.3	17.4	113.9	110.2	3.7
医療, 福祉	19.7	149.8	147.2	2.6	20.1	149.9	146.9	3.0	19.6	149.8	147.4	2.4
教育, 学習支援業	20.1	158.8	156.0	2.8	20.3	160.7	157.6	3.1	19.9	155.5	153.2	2.3
複合サービス事業	20.4	161.2	156.5	4.7	20.7	163.1	158.8	4.3	20.0	157.5	151.9	5.6
サービス業	18.0	130.6	124.3	6.3	18.8	148.6	140.2	8.4	16.8	102.8	99.8	3.0
食料品・たばこ	18.9	143.5	134.2	9.3	20.0	160.4	147.3	13.1	18.1	133.0	126.1	6.9
衣料品	21.5	160.9	159.3	1.6	21.5	160.5	158.2	2.3	21.5	161.0	159.5	1.5
木材	20.2	159.7	156.4	3.3	20.4	160.7	157.4	3.3	18.3	146.1	142.3	3.8
パルプ・紙	19.8	152.9	148.5	4.4	19.9	153.3	148.8	4.5	19.7	151.7	147.7	4.0
印刷	21.2	181.3	163.6	17.7	21.3	179.9	163.5	16.4	21.2	184.4	163.8	20.6
プラスチック	x	x	x	x	x	x	x	x	x	x	x	x
窯業・土石	x	x	x	x	x	x	x	x	x	x	x	x
鉄業	11.1	81.1	80.9	0.2	11.0	80.7	80.5	0.2	12.0	84.9	84.9	0.0
金属製品	18.6	153.6	147.8	5.8	18.5	154.2	148.2	6.0	19.1	151.4	146.4	5.0
一般機械	17.0	130.7	129.1	1.6	17.1	135.6	133.8	1.8	16.6	119.9	118.8	1.1
電気機器	19.2	161.8	157.3	4.5	19.4	165.2	159.8	5.4	18.7	153.3	151.0	2.3
情報通信機器	17.0	142.8	138.4	4.4	16.9	144.7	139.8	4.9	17.2	136.6	133.8	2.8
電子部品・デバイス	16.3	134.2	129.6	4.6	16.7	140.1	134.3	5.8	15.6	121.7	119.8	1.9
Fその他	18.1	141.1	138.6	2.5	18.3	145.0	142.1	2.9	17.6	133.2	131.6	1.6
卸売業	21.7	146.3	143.3	3.0	23.3	166.8	165.0	1.8	20.0	124.3	119.9	4.4
小売業	18.8	126.1	120.8	5.3	18.9	142.2	134.3	7.9	18.7	115.7	112.0	3.7
専門サービス業	20.9	188.6	165.9	22.7	20.3	185.6	161.2	24.4	25.8	212.9	203.7	9.2
学術・開発研究機関	x	x	x	x	x	x	x	x	x	x	x	x
娯楽業	x	x	x	x	x	x	x	x	x	x	x	x
自動車整備業	x	x	x	x	x	x	x	x	x	x	x	x
機械等修理業	x	x	x	x	x	x	x	x	x	x	x	x
Qその他	18.7	127.0	123.2	3.8	18.8	141.9	137.2	4.7	18.6	103.3	100.9	2.4

第5 - 3表 産業別労働者数

(単位:人,%)

産 業	計						男			女		
	前調査			本調査	うちバ-トイム		本調査	うちバ-トイム		本調査	うちバ-トイム	
	期間末	増加	減少	期間末	労働者数	比率	期間末	労働者数	比率	期間末	労働者数	比率
(事業所規模5人以上)												
調査産業計	176,770	1,809	4,580	173,999	36,489	21.0	92,883	9,290	10.0	81,116	27,199	33.5
建設業	13,625	127	98	13,654	435	3.2	11,757	240	2.0	1,897	195	10.3
製造業	35,804	204	742	35,266	4,600	13.0	19,930	1,057	5.3	15,336	3,543	23.1
電気ガス水道業	739	0	0	739	14	1.9	594	14	2.4	145	0	0.0
情報通信業	3,107	49	48	3,108	345	11.1	2,022	56	2.8	1,086	289	26.6
運輸業	9,618	66	121	9,563	1,189	12.4	8,238	386	4.7	1,325	803	60.6
卸売・小売業	33,023	292	1,030	32,285	11,807	36.6	16,891	3,613	21.4	15,394	8,194	53.2
金融・保険業	5,693	119	113	5,699	609	10.7	2,520	5	0.2	3,179	604	19.0
飲食店, 宿泊業	10,540	276	470	10,346	5,723	55.3	4,353	1,449	33.3	5,993	4,274	71.3
医療, 福祉	30,136	205	546	29,795	4,767	16.0	7,657	622	8.1	22,138	4,145	18.7
教育, 学習支援業	12,130	137	776	11,491	958	8.3	5,905	226	3.8	5,586	732	13.1
複合サービス事業	3,000	20	15	3,005	60	2.0	1,907	5	0.3	1,098	55	5.0
サービス業	18,950	296	621	18,625	5,817	31.2	10,994	1,617	14.7	7,631	4,200	55.0
食料品・たばこ	6,673	104	85	6,692	1,684	25.2	2,504	374	14.9	4,188	1,310	31.3
衣服	4,169	2	38	4,133	531	12.8	702	16	2.3	3,431	515	15.0
木材	750	55	53	752	87	11.6	640	68	10.6	112	19	17.0
パルプ・紙	1,964	0	12	1,952	258	13.2	1,341	6	0.4	611	252	41.2
印刷	1,052	0	34	1,018	23	2.3	711	1	0.1	307	22	7.2
プラスチック	x	x	x	x	x	x	x	x	x	x	x	x
窯業・土石	831	0	0	831	276	33.2	512	268	52.3	319	8	2.5
鉄鋼	632	0	5	627	10	1.6	576	2	0.3	51	8	15.7
金属製品	1,159	0	7	1,152	89	7.7	820	0	0.0	332	89	26.8
一般機械	2,869	10	183	2,696	242	9.0	1,887	60	3.2	809	182	22.5
電気機器	5,073	7	78	5,002	254	5.1	3,650	37	1.0	1,352	217	16.1
情報通信機器	2,484	21	20	2,485	0	0.0	1,876	0	0.0	609	0	0.0
電子部品・デバイス	5,522	2	213	5,311	532	10.0	3,227	171	5.3	2,084	361	17.3
Fその他	1,828	0	12	1,816	163	9.0	1,124	11	1.0	692	152	22.0
卸売業	9,142	20	408	8,754	938	10.7	5,996	328	5.5	2,758	610	22.1
小売業	23,881	272	622	23,531	10,869	46.2	10,895	3,285	30.2	12,636	7,584	60.0
専門サービス業	2,608	18	131	2,495	95	3.8	1,875	6	0.3	620	89	14.4
学術・開発研究機関	x	x	x	x	x	x	x	x	x	x	x	x
娯楽	3,433	17	57	3,393	1,428	42.1	1,615	395	24.5	1,778	1,033	58.1
自動車整備業	1,063	7	2	1,068	16	1.5	905	2	0.2	163	14	8.6
機械等修理業	1,063	7	2	1,068	16	1.5	905	2	0.2	163	14	8.6
Qその他	11,509	254	414	11,349	4,206	37.1	6,351	1,176	18.5	4,998	3,030	60.6
(事業所規模30人以上)												
調査産業計	94,532	895	2,948	92,479	15,016	16.2	50,739	3,450	6.8	41,740	11,566	27.7
建設業	3,118	42	4	3,156	21	0.7	2,747	0	0.0	409	21	5.1
製造業	28,286	122	620	27,788	2,966	10.7	16,383	534	3.3	11,405	2,432	21.3
電気ガス水道業	739	0	0	739	14	1.9	594	14	2.4	145	0	0.0
情報通信業	1,965	8	4	1,969	4	0.2	1,657	0	0.0	312	4	1.3
運輸業	6,764	21	46	6,739	687	10.2	5,944	270	4.5	795	417	52.5
卸売・小売業	11,723	217	318	11,622	4,763	41.0	4,935	981	19.9	6,687	3,782	56.6
金融・保険業	1,612	22	18	1,616	143	8.8	842	5	0.6	774	138	17.8
飲食店, 宿泊業	3,872	61	175	3,758	1,941	51.6	1,660	541	32.6	2,098	1,400	66.7
医療, 福祉	19,565	165	483	19,247	1,521	7.9	6,274	376	6.0	12,973	1,145	8.8
教育, 学習支援業	7,377	109	732	6,754	562	8.3	4,150	122	2.9	2,604	440	16.9
複合サービス事業	849	20	15	854	20	2.3	568	5	0.9	286	15	5.2
サービス業	8,662	108	533	8,237	2,374	28.8	4,985	602	12.1	3,252	1,772	54.5
食料品・たばこ	4,618	75	57	4,636	1,045	22.5	1,771	185	10.4	2,865	860	30.0
衣服	3,539	2	17	3,524	195	5.5	681	16	2.3	2,843	179	6.3
木材	263	2	0	265	1	0.4	247	0	0.0	18	1	5.6
パルプ・紙	1,687	0	12	1,675	154	9.2	1,237	6	0.5	438	148	33.8
印刷	695	0	14	681	23	3.4	472	1	0.2	209	22	10.5
プラスチック	x	x	x	x	x	x	x	x	x	x	x	x
窯業・土石	x	x	x	x	x	x	x	x	x	x	x	x
鉄鋼	632	0	5	627	10	1.6	576	2	0.3	51	8	15.7
金属製品	704	0	7	697	16	2.3	529	0	0.0	168	16	9.5
一般機械	2,146	10	183	1,973	242	12.3	1,371	60	4.4	602	182	30.2
電気機器	4,364	7	78	4,293	254	5.9	3,053	37	1.2	1,240	217	17.5
情報通信機器	2,484	21	20	2,485	0	0.0	1,876	0	0.0	609	0	0.0
電子部品・デバイス	4,743	2	213	4,532	402	8.9	3,097	171	5.5	1,435	231	16.1
Fその他	1,314	0	12	1,302	163	12.5	867	11	1.3	435	152	34.9
卸売業	2,917	20	60	2,877	287	10.0	1,512	108	7.1	1,365	179	13.1
小売業	8,806	197	258	8,745	4,476	51.2	3,423	873	25.5	5,322	3,603	67.7
専門サービス業	967	0	102	865	6	0.7	791	6	0.8	74	0	0.0
学術・開発研究機関	x	x	x	x	x	x	x	x	x	x	x	x
娯楽	x	x	x	x	x	x	x	x	x	x	x	x
自動車整備業	x	x	x	x	x	x	x	x	x	x	x	x
機械等修理業	x	x	x	x	x	x	x	x	x	x	x	x
Qその他	5,669	89	414	5,344	1,644	30.8	3,280	408	12.4	2,064	1,236	59.9

第6表 産業、就業形態別

現金給与総額 (事業所規模5人以上)

(単位：円)

産 業	一般労働者					パートタイム労働者				
	現金給与	きま	所 定 内	超 過	特 別 に	現金給与	きま	所 定 内	超 過	特 別 に
	総 額	ま	給 与	給 与	支 払 わ れ	総 額	ま	給 与	給 与	支 払 わ れ
調査産業計	270,885	268,999	254,254	14,745	1,886	89,383	89,135	87,325	1,810	248
製造業	236,136	235,010	226,310	8,700	1,126	97,170	96,822	94,625	2,197	348
卸売・小売業	213,438	213,106	203,854	9,252	332	82,925	82,682	80,822	1,860	243
サービス業	267,167	261,953	244,257	17,696	5,214	84,112	83,891	82,546	1,345	221
(事業所規模30人以上)										
調査産業計	270,560	269,642	253,033	16,609	918	94,963	94,774	91,638	3,136	189
製造業	242,736	241,553	231,766	9,787	1,183	108,032	108,032	105,605	2,427	0
卸売・小売業	189,891	188,898	179,279	9,619	993	93,588	92,978	89,094	3,884	610
サービス業	247,804	243,594	229,398	14,196	4,210	77,084	77,084	74,173	2,911	0

出勤日数及び労働時間 (事業所規模5人以上)

(単位：日、時間)

産 業	一般労働者				パートタイム労働者			
	出 勤	総 実	所 定 内	所 定 外	出 勤	総 実	所 定 内	所 定 外
	日 数	労働	労働	労働	日 数	労働	労働	労働
調査産業計	20.2	163.1	154.4	8.7	17.8	97.1	95.7	1.4
製造業	18.7	150.3	145.1	5.2	17.8	115.8	114.0	1.8
卸売・小売業	20.9	163.5	156.5	7.0	20.2	97.3	95.9	1.4
サービス業	20.2	161.3	151.5	9.8	18.2	96.0	95.4	0.6
(事業所規模30人以上)								
調査産業計	19.6	157.4	149.3	8.1	17.5	102.6	100.8	1.8
製造業	18.5	149.9	144.5	5.4	17.6	118.6	116.4	2.2
卸売・小売業	19.6	145.6	138.7	6.9	19.4	109.8	108.1	1.7
サービス業	18.5	147.6	139.3	8.3	16.7	87.5	86.2	1.3

労働者数 (事業所規模5人以上)

(単位：人)

産 業	一般労働者				パートタイム労働者			
	前 調 査			本 調 査	前 調 査			本 調 査
	期 間 末	増	加 減	期 間 末	期 間 末	増	加 減	期 間 末
調査産業計	139,731	722	2,941	137,510	37,039	1,087	1,639	36,489
製造業	31,000	108	445	30,666	4,804	96	297	4,600
卸売・小売業	21,131	6	596	20,478	11,892	286	434	11,807
サービス業	13,163	143	495	12,808	5,787	153	126	5,817
(事業所規模30人以上)								
調査産業計	79,158	418	2,091	77,463	15,374	477	857	15,016
製造業	25,167	64	411	24,822	3,119	58	209	2,966
卸売・小売業	7,060	6	205	6,859	4,663	211	113	4,763
サービス業	6,245	86	466	5,863	2,417	22	67	2,374



ひと、くらし、
みらいのために

確 報

全国結果

毎月勤労統計調査 平成21年3月分統計表

利用上の注意

- 統計数値は、特に断りのない限り、事業所規模5人以上、常用労働者(パートタイム労働者を含む。)に関するものである。
- 「前年比」は、対前年増減率(%)を掲載している。また、季節調整指数の「前月比」は、対前月増減率(%)を掲載している。
「前年比」、「前年差」は、月次数の場合、前年同月と比較している。
- 産業名で、電気・ガス業とあるのは、電気・ガス・熱供給・水道業のことである。また、サービス業とあるのは、サービス業(他に分類されないもの)のことである。
- 入職(離職)率とは、前月末労働者数に対する月間の入職(離職)者の割合(%)であり、パートタイム労働者比率とは、常用労働者に占めるパートタイム労働者の割合(%)のことである。
なお、入職(離職)者には、同一企業内での事業所間の異動者を含む。
- 前年比などの増減率は、指数等により算出しており、実数で計算した場合と必ずしも一致しない。
- 調査事業所の抽出替え等に伴い、指数、季節調整値等については、平成21年1月分確報公表時に過去に遡って改訂した。
- 常用労働者とは、
 - ① 期間を定めずに、又は1か月を超える期間を定めて雇われている者
 - ② 日々又は1か月以内の期間を定めて雇われている者のうち、調査期間の前2か月間にそれぞれ18日以上雇われている者のいずれかに該当する者のことをいう。
- パートタイム労働者とは、常用労働者のうち、
 - ① 1日の所定労働時間が一般の労働者より短い者
 - ② 1日の所定労働時間が一般の労働者と同じで1週の所定労働日数が一般の労働者より短い者のいずれかに該当する者のことをいう。また、一般労働者とは、常用労働者のうち、パートタイム労働者でない者のことをいう。

第1表 月間現金給与額

(事業所規模5人以上)

産 業	現金給与総額		きまって支給						特別に支払われ	
			する給与		所定内給与		所定外給与		た給与	
	前年比	前年比	前年比	前年比	前年比	前年比	前年比	前年比		
調 査 産 業 計	円	%	円	%	円	%	円	%	円	%
調 査 産 業 計	273,163	-3.9	262,436	-2.9	246,136	-1.4	16,300	-20.8	10,727	-22.2
鉱 業	291,862	-0.6	286,714	0.0	271,570	4.7	15,144	-44.4	5,148	-25.6
建 設 業	342,445	0.5	330,062	-0.3	306,448	-1.1	23,614	12.0	12,383	25.4
製 造 業	292,785	-6.3	284,025	-6.4	265,903	-1.1	18,122	-47.4	8,760	-6.7
電気・ガス業	485,689	2.6	451,509	0.5	394,531	-0.8	56,978	10.5	34,180	42.2
情報通信業	386,445	-5.2	368,501	-1.4	333,465	-1.0	35,036	-5.9	17,944	-46.9
運 輸 業	286,433	-2.1	280,029	-2.4	245,729	-0.2	34,300	-15.9	6,404	12.9
卸売・小売業	230,138	-2.2	219,413	-2.5	210,165	-2.1	9,248	-9.4	10,725	3.4
金融・保険業	388,242	-6.5	365,792	-1.7	340,183	-2.0	25,609	2.0	22,450	-47.9
不 動 産 業	330,014	1.5	308,575	-1.3	291,447	-1.6	17,128	2.1	21,439	72.2
飲食店、宿泊業	120,825	-13.7	119,228	-5.7	113,633	-6.1	5,595	-0.4	1,597	-88.1
医療、福祉	266,560	-0.8	256,359	0.2	242,034	1.1	14,325	-13.1	10,201	-20.3
教育、学習支援業	334,969	-5.2	316,017	-3.0	309,540	-2.4	6,477	-23.0	18,952	-32.2
複合サービス事業	361,594	12.4	325,569	8.4	309,081	8.4	16,488	7.2	36,025	69.8
サ ー ビ ス 業	258,811	-3.3	251,411	-1.5	234,785	-0.9	16,626	-11.3	7,400	-38.7
事業所規模30人以上										
調 査 産 業 計	301,623	-5.0	288,010	-3.8	267,548	-1.9	20,462	-23.4	13,613	-24.3
製 造 業	309,853	-7.2	299,377	-7.3	278,572	-1.2	20,805	-49.2	10,476	-5.0
卸売・小売業	250,796	-2.2	231,850	-3.6	220,563	-3.5	11,287	-5.2	18,946	17.3
サ ー ビ ス 業	259,031	-3.7	252,016	-2.3	233,290	-1.5	18,726	-11.7	7,015	-36.4

毎月勤労統計調査の結果は、厚生労働省のWebページにも掲載されています。(http://www.mhlw.go.jp/)

第2表 月間実労働時間及び出勤日数

(事業所規模5人以上)

産 業	総実労働時間						出 勤 日 数	
	前年比		前年比		前年比		日	前年差
	時間	%	時間	%	時間	%		
調査産業計	143.1	-4.5	134.1	-3.0	9.0	-22.7	18.7	-0.6
鉱 業	162.5	-7.4	154.4	-4.3	8.1	-41.7	20.6	-1.2
建設業	170.1	-3.3	156.9	-3.5	13.2	-1.8	20.9	-0.7
製造業	149.3	-10.9	140.4	-6.4	8.9	-48.9	18.6	-1.3
電気・ガス業	161.4	2.0	145.1	2.1	16.3	-0.7	19.0	0.4
情報通信業	160.6	-2.7	143.7	-1.8	16.9	-9.4	19.5	-0.1
運輸業	167.9	-4.3	147.0	-2.7	20.9	-14.8	19.7	-0.8
卸売・小売業	135.7	-2.7	129.6	-1.9	6.1	-16.8	18.9	-0.4
金融・保険業	152.7	0.7	140.1	1.0	12.6	-3.4	19.1	0.2
不動産業	156.5	-2.9	145.9	-2.2	10.6	-10.0	19.9	-0.5
飲食店、宿泊業	104.5	-5.0	100.1	-4.7	4.4	-11.7	16.2	-0.7
医療、福祉	137.0	-0.4	131.6	0.1	5.4	-9.1	18.5	-0.2
教育、学習支援業	131.1	-1.4	124.3	-1.5	6.8	2.1	17.3	-0.3
複合サービス事業	154.3	3.8	146.5	4.7	7.8	-8.7	19.5	0.7
サービス業	145.7	-2.8	135.5	-1.6	10.2	-16.1	18.8	-0.5
事業所規模30人以上								
調査産業計	145.3	-5.1	135.0	-2.9	10.3	-26.7	18.6	-0.7
製造業	150.2	-11.2	140.6	-6.1	9.6	-50.8	18.5	-1.2
卸売・小売業	134.6	-3.2	128.1	-2.3	6.5	-18.2	19.0	-0.5
サービス業	141.9	-3.0	131.2	-1.6	10.7	-18.3	18.3	-0.6

第3表 常用雇用及び労働異動率

(事業所規模5人以上)

産 業	労働者総数						入 職 率		離 職 率	
	前年比		前年比		前年比		前年差		前年差	
	千人	%	千人	%	千人	%	%ポイント	%ポイント	%ポイント	%ポイント
調査産業計	43,560	0.5	31,608	-1.0	11,952	4.5	2.00	0.09	2.50	0.21
鉱 業	24	0.9	22	-1.8	2	28.6	2.75	-0.45	3.51	-2.69
建設業	2,526	0.3	2,411	0.3	115	4.8	1.50	0.21	1.36	-0.32
製造業	8,333	-1.7	7,169	-1.5	1,165	-1.7	1.15	-0.08	1.81	0.57
電気・ガス業	269	0.6	260	1.2	9	-11.7	1.56	0.73	1.65	0.34
情報通信業	1,459	0.3	1,318	0.3	141	9.3	1.11	-0.11	1.66	-0.03
運輸業	2,619	-0.7	2,257	0.3	361	-7.6	1.72	0.08	1.80	0.34
卸売・小売業	8,878	0.7	5,059	-1.3	3,819	3.5	2.50	0.38	2.39	-0.02
金融・保険業	1,380	2.4	1,227	1.4	152	10.4	1.37	-0.34	1.83	-0.19
不動産業	427	4.7	342	-0.8	86	11.4	1.92	0.07	2.15	0.18
飲食店、宿泊業	3,312	3.8	911	-5.4	2,400	8.1	4.41	0.20	4.63	-0.53
医療、福祉	5,017	3.8	3,664	2.9	1,353	6.1	1.91	0.10	2.09	-0.11
教育、学習支援業	2,674	3.7	1,954	1.1	720	13.2	1.51	0.24	3.59	-0.02
複合サービス事業	660	1.6	584	2.8	77	-17.0	1.58	0.04	2.55	0.18
サービス業	5,981	-2.9	4,430	-4.3	1,551	1.8	2.20	-0.24	3.50	1.01
事業所規模30人以上										
調査産業計	25,982	0.3	19,957	-0.9	6,026	4.3	1.66	-0.01	2.50	0.39
製造業	6,365	-1.2	5,660	-1.0	705	-3.2	1.09	-0.01	1.66	0.53
卸売・小売業	3,992	0.8	2,179	-1.9	1,813	4.1	1.75	-0.01	2.11	-0.03
サービス業	3,710	-5.1	2,712	-7.1	998	0.9	2.26	-0.36	4.27	1.58

第4表 就業形態別月間現金給与額

(事業所規模5人以上)

産 業	現金給与総額									
			きまって支給				特別に支払われ			
	前年比		する給与		前年比		た給与		前年比	
	円	%	円	%	円	%	円	%	円	%
一般労働者 調査産業計 (事業所規模30人以上)	341,699	-2.8	327,273	-1.9	305,911	-0.3	21,362	-20.1	14,426	-21.4
	(362,724	-4.0)	(345,359	-3.0)	(319,799	-0.9)	(25,560	-22.6)	(17,365	-23.3)
製造業	323,600	-6.1	313,580	-6.0	293,210	-0.6	20,370	-47.7	10,020	-7.0
卸売・小売業	336,467	-0.4	318,551	-0.7	304,010	-0.3	14,541	-7.9	17,916	5.7
サービス業	315,503	-2.9	305,864	-1.0	284,609	-0.1	21,255	-10.9	9,639	-38.7
パートタイム労働者 調査産業計 (事業所規模30人以上)	91,590	-2.1	90,662	-2.1	87,772	-1.9	2,890	-10.0	928	1.3
	(99,222	-4.1)	(98,039	-3.8)	(94,467	-3.1)	(3,572	-20.0)	(1,183	-18.1)
製造業	104,172	-6.8	103,125	-7.1	98,762	-5.7	4,363	-28.9	1,047	27.7
卸売・小売業	88,669	-1.3	87,512	-1.5	85,305	-1.5	2,207	-3.4	1,157	15.8
サービス業	95,971	0.0	95,002	0.0	91,672	0.0	3,330	3.0	969	0.8

第5表 就業形態別月間労働時間及び出勤日数

(事業所規模5人以上)

産 業	総実労働時間						出 勤 日 数	
			所定内労働時間		所定外労働時間			
	前年比		前年比		前年比		前年差	
	時間	%	時間	%	時間	%	日	日
一般労働者 調査産業計 (事業所規模30人以上)	163.6	-4.0	152.1	-2.3	11.5	-22.4	19.9	-0.5
	(161.4	-4.4)	(148.8	-2.1)	(12.6	-25.4)	(19.5	-0.5)
製造業	156.0	-10.9	146.3	-6.2	9.7	-49.8	18.9	-1.3
卸売・小売業	166.6	-2.1	157.6	-1.2	9.0	-15.4	20.6	-0.3
サービス業	164.5	-2.3	151.7	-1.0	12.8	-15.1	19.9	-0.5
パートタイム労働者 調査産業計 (事業所規模30人以上)	88.7	-3.9	86.2	-3.5	2.5	-12.6	15.5	-0.6
	(92.1	-5.4)	(89.2	-4.7)	(2.9	-23.7)	(15.9	-0.8)
製造業	108.0	-9.8	104.4	-8.6	3.6	-33.6	17.0	-1.2
卸売・小売業	94.4	-1.4	92.2	-0.9	2.2	-15.1	16.8	-0.3
サービス業	91.5	-2.7	88.7	-2.7	2.8	-3.7	15.8	-0.5

第6表 就業形態別労働異動率

(事業所規模5人以上)

産 業	入 職 率		離 職 率	
	前年差	%	前年差	%
一般労働者 調査産業計 (事業所規模30人以上)	0.07	1.33	0.28	1.91
	(0.03)	(1.28)	(0.48)	(2.12)
製造業	0.00	0.97	0.46	1.46
卸売・小売業	0.08	1.42	-0.02	1.62
サービス業	-0.23	1.61	1.25	3.22
パートタイム労働者 調査産業計 (事業所規模30人以上)	0.05	3.81	-0.11	4.07
	(-0.22)	(2.95)	(-0.04)	(3.76)
製造業	-0.55	2.28	1.27	3.96
卸売・小売業	0.69	3.94	-0.11	3.41
サービス業	-0.33	3.92	0.24	4.31

第7表 パートタイム労働者比率

(事業所規模5人以上)

産 業	パートタイム労働者比率	
	前年差	%
調査産業計	1.47	27.44
製造業	-0.04	13.98
卸売・小売業	2.01	43.01
サービス業	0.96	25.94
事業所規模30人以上		
調査産業計	1.54	23.19
製造業	-0.08	11.08
卸売・小売業	3.23	45.41
サービス業	1.15	26.89

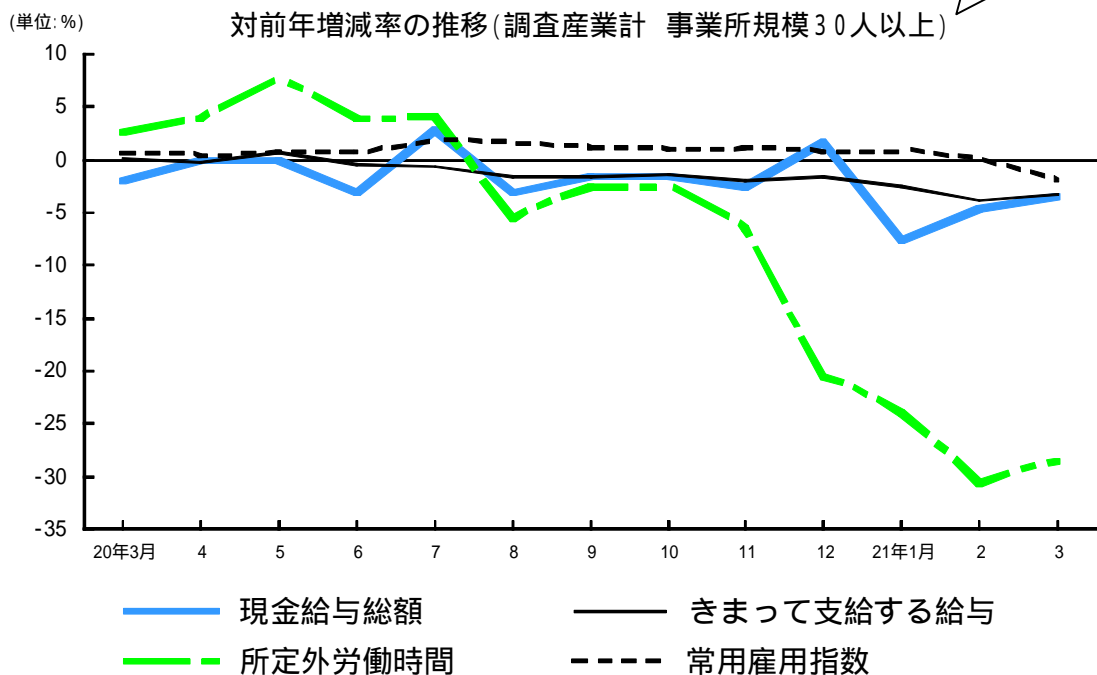
毎月勤労統計調査（通称「まいきん」） の調査結果は、広い分野で利用されています！

まいきんはいろいろ役立つ情報源

- 労働災害の休業補償、労働保険の保険給付額の改定で使用
- 失業給付の額の算定に使用
- 内閣府の「月例経済報告」（閣議報告）や「景気動向指数」に使われる
景気判断資料
- 民間企業の経営判断や賃金など労働条件決定の際の資料
- 民事事件、交通事故などの逸失利益補償額の算定資料

鳥取県の賃金・労働時間及び雇用の動き
対前年増減率の推移（調査産業計 事業所規模30人以上）

賃金、労働時間、雇用の毎月の動きがわかります！



毎月勤労統計調査についてのご理解とご協力をよろしくお願いいたします。

毎月勤労統計調査についてのお問い合わせは・・・

鳥取県企画部統計課産業労働担当

〒680-8570 鳥取市東町1-220 電話 (0857) 26-7107

ホームページアドレス

http://www.pref.tottori.jp/tokei1/toukei_index/index2.htm