

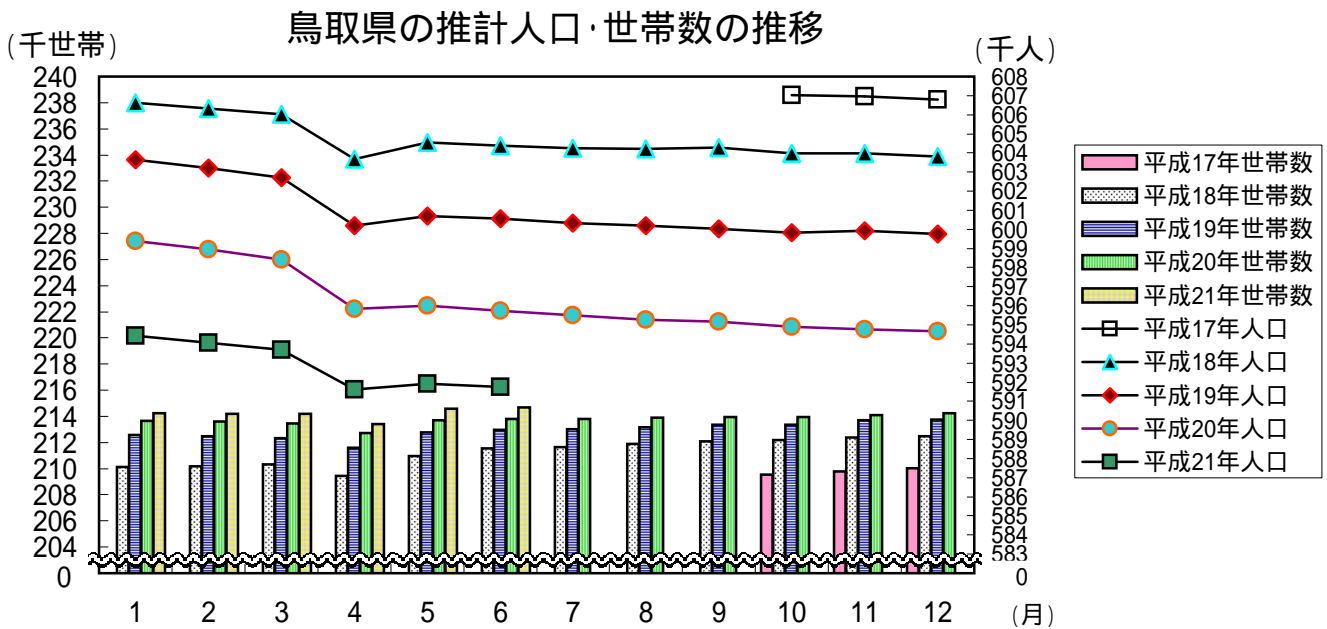
鳥取県人口移動調査結果速報

《平成21年6月1日現在》

推計人口及び推計世帯数は、平成17年国勢調査を基準として推計したものです。

推計人口 591,740 人
 (男 282,408人、女 309,332人)
 推計世帯数 214,699 世帯

推計人口は、前月と比べ166人減少しました。
 人口減の内訳は、自然減が111人で、社会減が55人でした。



(単位:人、世帯、%)

区分	平21・6・1	平21・5・1	平20・6・1	対前月		対前年同月	
				増減数	増減率	増減数	増減率
推計人口	591,740	591,906	595,748	-166	-0.03	-4,008	-0.67
男	282,408	282,495	284,328	-87	-0.03	-1,920	-0.68
女	309,332	309,411	311,420	-79	-0.03	-2,088	-0.67
推計世帯数	214,699	214,588	213,821	111	0.05	878	0.41
自然増減	-111	-185	-151				
出生数	400	391	414	9		-14	
死亡数	511	576	565	-65		-54	
社会増減	-55	480	-118				
転入数	672	2,202	670	-1,530		2	
転出数	727	1,722	788	-995		-61	

上表の転入、転出は県外を対象としたものの数値である。

5 月中の市町村別人口動態

人口増加市町村
(3 市町村)

市町村	増減数 (前月比)
倉吉市	33
北栄町	11
日吉津村	9

人口減少市町村
(16 市町)

市町村	増減数 (前月比)
湯梨浜町	-36
八頭町	-23
大山町	-20
日南町	-18
三朝町	-17
智頭町	-14
鳥取市	-13
岩美町	-12
日野町	-12
若桜町	-11
境港市	-10
江府町	-10
伯耆町	-8
琴浦町	-7
南部町	-5
米子市	-3

県計	166人減少
----	--------

人口と世帯数の月別推移

年月日	人 口				世 帯 数		一世帯 当たり 人 員	
	総 数	前1ヶ月間の増減数			総世帯数	月間増減数		
		人口増加	自然増減	社会増減				
H7 10.1	614,929	-	-	-	189,405	-	3.25	
H12 10.1	613,289	-	-	-	201,067	-	3.05	
H17 10.1	607,012	-	-	-	209,541	-	2.90	
H18	1.1	606,631	-156	-173	17	210,112	85	2.89
	2.1	606,310	-321	-222	-99	210,186	74	2.88
	3.1	606,018	-292	-145	-147	210,320	134	2.88
	4.1	603,677	-2,341	-108	-2,233	209,456	-864	2.88
	5.1	604,555	878	-99	977	210,976	1,520	2.87
	6.1	604,395	-160	-53	-107	211,529	553	2.86
	7.1	604,253	-142	-23	-119	211,653	124	2.85
	8.1	604,216	-37	-66	29	211,908	255	2.85
	9.1	604,266	50	-2	52	212,101	193	2.85
	10.1	603,987	-279	-72	-207	212,177	76	2.85
	11.1	603,994	7	-41	48	212,377	200	2.84
	12.1	603,825	-169	-80	-89	212,498	121	2.84
H19	1.1	603,643	-182	-158	-24	212,578	80	2.84
	2.1	603,218	-425	-206	-219	212,469	-109	2.84
	3.1	602,717	-501	-174	-327	212,346	-123	2.84
	4.1	600,209	-2,508	-217	-2,291	211,615	-731	2.84
	5.1	600,707	498	-141	639	212,780	1,165	2.82
	6.1	600,563	-144	-109	-35	212,951	171	2.82
	7.1	600,324	-239	-74	-165	213,014	63	2.82
	8.1	600,177	-147	-57	-90	213,166	152	2.82
	9.1	600,035	-142	-69	-73	213,364	198	2.81
	10.1	599,830	-205	-57	-148	213,383	19	2.81
	11.1	599,911	81	-81	162	213,681	298	2.81
	12.1	599,759	-152	-177	25	213,748	67	2.81
H20	1.1	599,374	-385	-205	-180	213,675	-73	2.81
	2.1	598,961	-413	-220	-193	213,598	-77	2.80
	3.1	598,430	-531	-208	-323	213,448	-150	2.80
	4.1	595,844	-2,586	-219	-2,367	212,713	-735	2.80
	5.1	596,017	173	-200	373	213,694	981	2.79
	6.1	595,748	-269	-151	-118	213,821	127	2.79
	7.1	595,510	-238	-127	-111	213,815	-6	2.79
	8.1	595,283	-227	-67	-160	213,891	76	2.78
	9.1	595,184	-99	-46	-53	213,924	33	2.78
	10.1	594,915	-269	-74	-195	213,930	6	2.78
	11.1	594,763	-152	-138	-14	214,105	175	2.78
	12.1	594,661	-102	-129	27	214,255	150	2.78
H21	1.1	594,437	-224	-156	-68	214,241	-14	2.77
	2.1	594,058	-379	-269	-110	214,214	-27	2.77
	3.1	593,702	-356	-197	-159	214,174	-40	2.77
	4.1	591,611	-2,091	-158	-1,933	213,429	-745	2.77
	5.1	591,906	295	-185	480	214,588	1,159	2.76
	6.1	591,740	-166	-111	-55	214,699	111	2.76

(注1) 平成7年10月～平成17年10月の人口と世帯数は国勢調査値、平成18年1月～平成21年6月の人口と世帯数は平成17年国勢調査を基準として推計したものである。

人 口 動 態 の 推 移

年 月	実 数 (人)							率 (対人口1000人比)			
	人口増減	自然増減	出生 死亡		社会増減	県外転入	県外転出	出生	死亡	転入	転出
			出生	死亡							
S 54年	4,714	3,593	8,267	4,674	1,121	17,073	15,952	13.8	7.8	28.5	26.6
55	3,566	3,236	8,196	4,960	330	16,183	15,853	13.6	8.2	26.8	26.2
56	2,701	3,196	8,006	4,810	-495	15,806	16,301	13.2	7.9	26.0	26.8
57	2,331	3,199	7,939	4,740	-868	15,215	16,083	13.0	7.8	24.9	26.4
58	1,899	3,247	8,238	4,991	-1,348	14,533	15,881	13.5	8.2	23.7	25.9
59	1,625	2,939	7,982	5,043	-1,314	14,127	15,441	13.0	8.2	23.0	25.1
60	1,304	2,657	7,508	4,851	-1,353	13,891	15,244	12.2	7.9	22.5	24.7
61	739	2,362	7,342	4,980	-1,623	13,208	14,831	11.9	8.1	21.4	24.1
62	259	2,179	6,989	4,810	-1,920	13,077	14,997	11.3	7.8	21.2	24.3
63	534	1,707	6,887	5,180	-1,173	13,233	14,406	11.2	8.4	21.4	23.3
H 元年	-27	1,450	6,400	4,950	-1,477	13,373	14,850	10.4	8.0	21.7	24.0
2	252	1,171	6,398	5,227	-919	14,142	15,061	10.4	8.5	23.0	24.5
3	-386	830	6,227	5,397	-1,216	14,020	15,236	10.1	8.8	22.8	24.8
4	-750	615	6,019	5,404	-1,365	13,633	14,998	9.8	8.8	22.1	24.4
5	-182	308	5,843	5,535	-490	13,891	14,381	9.5	9.0	22.6	23.4
6	897	513	6,042	5,529	384	14,139	13,755	9.8	9.0	23.0	22.4
7	610	-33	5,746	5,779	643	14,310	13,667	9.3	9.4	23.3	22.2
8	365	207	5,614	5,407	158	13,979	13,821	9.1	8.8	22.7	22.4
9	-78	-78	5,592	5,670	0	14,086	14,086	9.1	9.2	22.9	22.9
10	-100	15	5,643	5,628	-115	14,391	14,506	9.2	9.1	23.4	23.6
11	-368	-463	5,385	5,848	95	14,219	14,124	8.8	9.5	23.1	23.0
12	-346	-303	5,647	5,950	-43	14,209	14,252	9.2	9.7	23.2	23.2
13	-73	-192	5,633	5,825	119	14,528	14,409	9.2	9.5	23.7	23.5
14	-884	-476	5,382	5,858	-408	14,398	14,806	8.8	9.6	23.5	24.2
15	-1,347	-614	5,465	6,079	-733	13,636	14,369	8.9	10.0	22.3	23.5
16	-1,537	-876	5,307	6,183	-661	13,625	14,286	8.7	10.1	22.3	23.4
17	-2,832	-1,254	5,038	6,292	-1,578	12,807	14,385	8.3	10.4	21.1	23.7
18	-2,988	-1,069	5,235	6,304	-1,919	12,264	14,183	8.7	10.4	20.3	23.5
19	-4,269	-1,567	5,051	6,618	-2,702	11,949	14,651	8.4	11.0	19.9	24.4
20	-4,937	-1,735	4,921	6,656	-3,202	10,938	14,140	8.3	11.2	18.4	23.8
月別 (H20.1～H20.12再掲)											
H20. 1	-413	-220	449	669	-193	549	742	8.9	13.2	10.8	14.6
2	-531	-208	411	619	-323	555	878	8.7	13.1	11.7	18.5
3	-2,586	-219	384	603	-2,367	1,831	4,198	7.6	11.9	36.3	83.2
4	173	-200	377	577	373	2,195	1,822	7.7	11.8	44.9	37.3
5	-269	-151	414	565	-118	670	788	8.2	11.2	13.3	15.6
6	-238	-127	390	517	-111	700	811	8.0	10.6	14.3	16.6
7	-227	-67	453	520	-160	812	972	9.0	10.3	16.1	19.3
8	-99	-46	428	474	-53	830	883	8.5	9.4	16.5	17.5
9	-269	-74	399	473	-195	771	966	8.2	9.7	15.8	19.8
10	-152	-138	413	551	-14	837	851	8.2	10.9	16.6	16.9
11	-102	-129	398	527	27	601	574	8.2	10.8	12.3	11.8
12	-224	-156	405	561	-68	587	655	8.0	11.1	11.7	13.0
H21. 1	-379	-269	434	703	-110	643	753	8.6	13.9	12.7	14.9
2	-356	-197	342	539	-159	613	772	7.5	11.8	13.5	17.0
3	-2,091	-158	404	562	-1,933	2,220	4,153	8.0	11.2	44.2	82.7
4	295	-185	391	576	480	2,202	1,722	8.0	11.8	45.3	35.4
5	-166	-111	400	511	-55	672	727	8.0	10.2	13.4	14.5

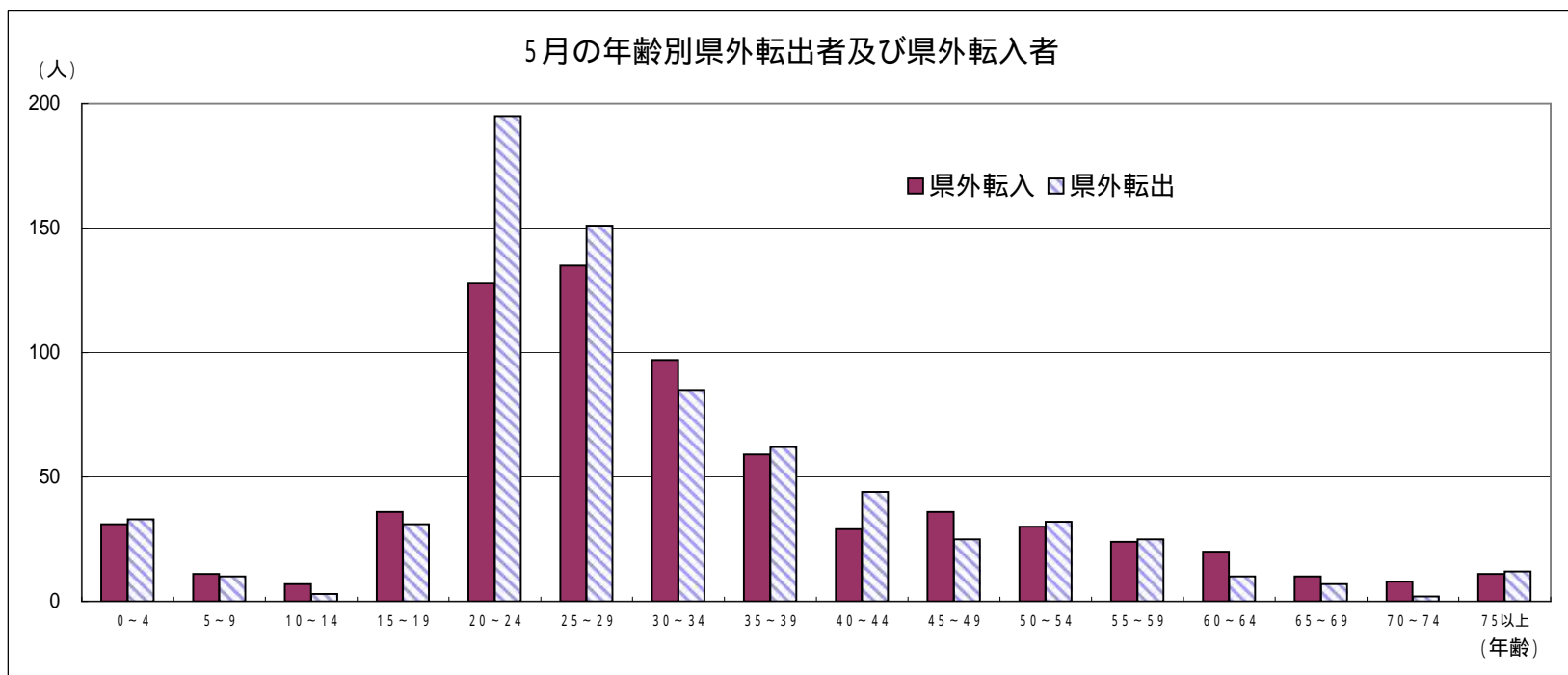
(注)率(対人口1000人比)は次の式により、年率換算したものである。

$$\text{率} = \text{月間件数} \div \text{月間日数} \times \text{年間日数} \div \text{月初人口} \times 1000$$

5月の社会動態(年齢別、男女別県外転入及び県外転出者)

	県外転入			県外転出			転出入超過数(A) - (B)		
	男	女	計(A)	男	女	計(B)	男	女	総数
0～4歳	16 (16)	15 (14)	31 (30)	15 (15)	18 (16)	33 (31)	1 [1]	-3 [-2]	-2 [-1]
5～9歳	0 (0)	11 (11)	11 (11)	6 (6)	4 (3)	10 (9)	-6 [-6]	7 [8]	1 [2]
10～14歳	4 (4)	3 (3)	7 (7)	2 (2)	1 (0)	3 (2)	2 [2]	2 [3]	4 [5]
15～19歳	21 (20)	15 (11)	36 (31)	21 (19)	10 (10)	31 (29)	0 [1]	5 [1]	5 [2]
20～24歳	68 (62)	60 (41)	128 (103)	102 (99)	93 (79)	195 (178)	-34 [-37]	-33 [-38]	-67 [-75]
25～29歳	68 (56)	67 (57)	135 (113)	65 (62)	86 (71)	151 (133)	3 [-6]	-19 [-14]	-16 [-20]
30～34歳	48 (42)	49 (36)	97 (78)	38 (36)	47 (37)	85 (73)	10 [6]	2 [-1]	12 [5]
35～39歳	33 (30)	26 (24)	59 (54)	39 (35)	23 (17)	62 (52)	-6 [-5]	3 [7]	-3 [2]
40～44歳	21 (19)	8 (6)	29 (25)	33 (30)	11 (9)	44 (39)	-12 [-11]	-3 [-3]	-15 [-14]
45～49歳	19 (18)	17 (15)	36 (33)	13 (12)	12 (10)	25 (22)	6 [6]	5 [5]	11 [11]
50～54歳	21 (19)	9 (9)	30 (28)	22 (22)	10 (8)	32 (30)	-1 [-3]	-1 [1]	-2 [-2]
55～59歳	8 (8)	16 (16)	24 (24)	18 (18)	7 (6)	25 (24)	-10 [-10]	9 [10]	-1 [0]
60～64歳	12 (12)	8 (8)	20 (20)	4 (4)	6 (5)	10 (9)	8 [8]	2 [3]	10 [11]
65～69歳	7 (6)	3 (2)	10 (8)	4 (4)	3 (2)	7 (6)	3 [2]	0 [0]	3 [2]
70～74歳	6 (6)	2 (2)	8 (8)	0 (0)	2 (2)	2 (2)	6 [6]	0 [0]	6 [6]
75歳以上	3 (3)	8 (8)	11 (11)	4 (4)	8 (8)	12 (12)	-1 [-1]	0 [0]	-1 [-1]
計	355 (321)	317 (263)	672 (584)	386 (368)	341 (283)	727 (651)	-31 [-47]	-24 [-20]	-55 [-67]

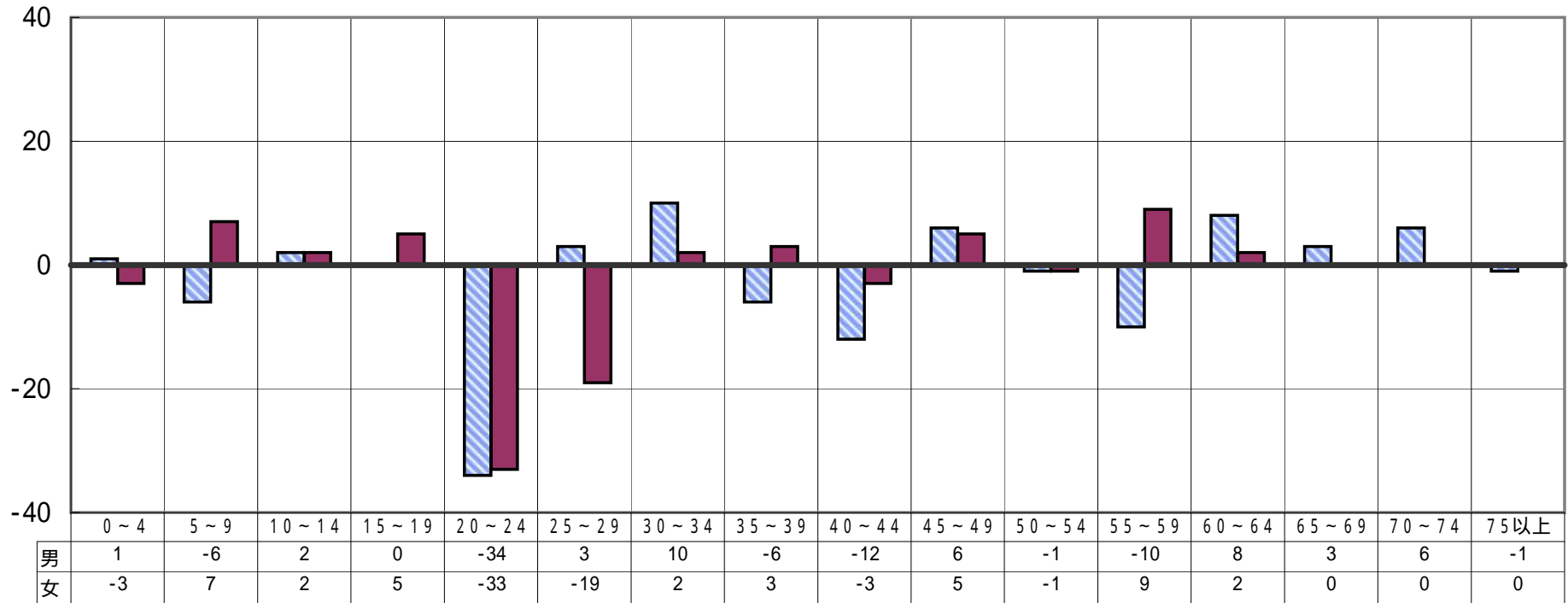
()は日本人で内数、[]は日本人の転出入超過数



5月の転出入超過数

■ 男 ■ 女

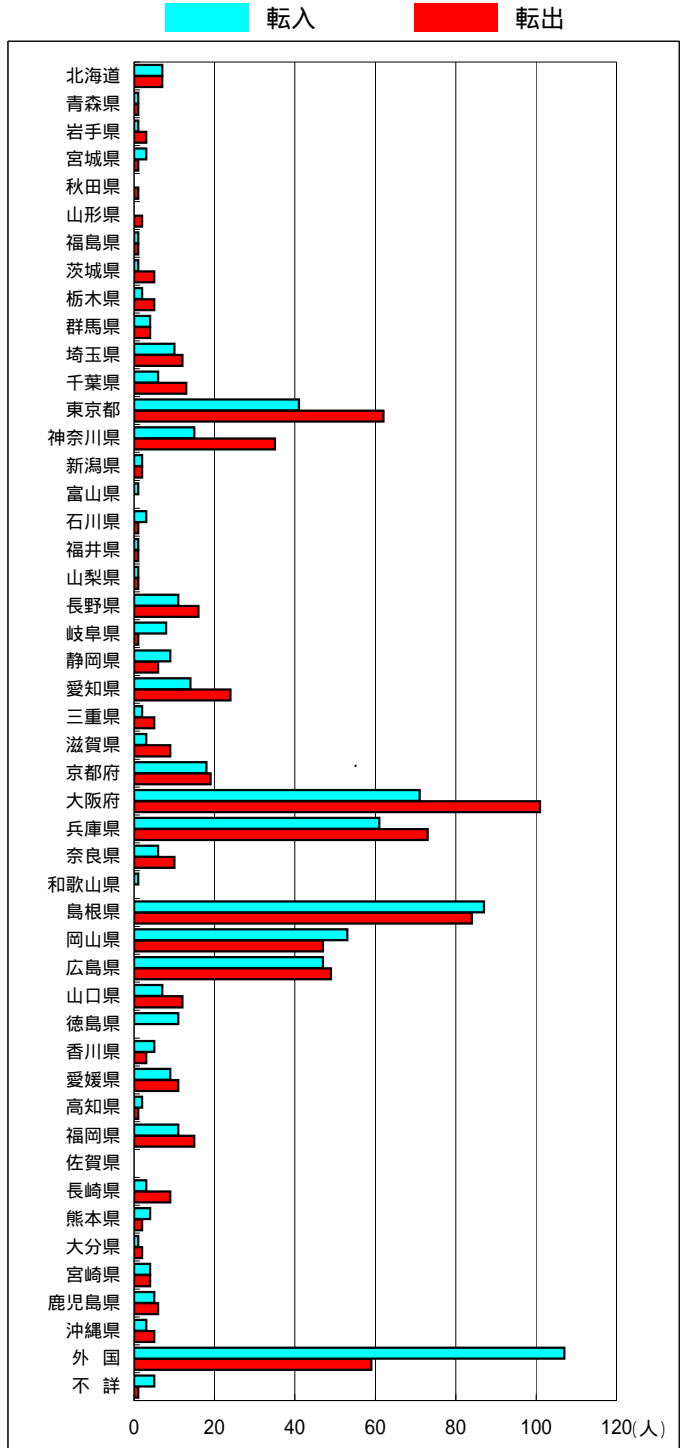
(人)



(年齢)

5月の地域別県外転入出者数

	転入			転出		
	男	女	総数	男	女	総数
北海道	3	4	7	2	5	7
青森県	0	1	1	1	0	1
岩手県	1	2	3	1	0	1
宮城県	1	2	3	1	0	1
秋田県	0	0	0	1	0	1
山形県	1	1	2	0	0	0
福島県	1	0	1	0	1	1
茨城県	1	0	1	4	1	5
栃木県	1	1	2	2	3	5
群馬県	2	2	4	0	4	4
埼玉県	4	6	10	8	4	12
千葉県	5	1	6	8	5	13
東京都	21	20	41	34	28	62
神奈川県	11	4	15	17	18	35
新潟県	1	1	2	1	1	2
富山県	0	1	1	0	0	0
石川県	3	0	3	1	0	1
福井県	1	0	1	1	0	1
山梨県	1	0	1	1	0	1
長野県	6	5	11	9	7	16
岐阜県	5	3	8	1	0	1
静岡県	6	3	9	3	3	6
愛知県	9	5	14	14	10	24
三重県	1	1	2	2	3	5
滋賀県	3	0	3	5	4	9
京都府	9	9	18	12	7	19
大阪府	36	35	71	56	45	101
兵庫県	29	32	61	42	31	73
奈良県	3	3	6	3	7	10
和歌山県	1	0	1	0	0	0
島根県	48	39	87	47	37	84
岡山県	29	24	53	26	21	47
広島県	24	23	47	33	16	49
山口県	4	3	7	7	5	12
徳島県	5	6	11	0	0	0
香川県	4	1	5	1	2	3
愛媛県	7	2	9	5	6	11
高知県	1	1	2	0	1	1
福岡県	6	5	11	9	6	15
佐賀県	0	0	0	0	0	0
長崎県	2	1	3	2	7	9
熊本県	2	2	4	2	0	2
大分県	0	1	1	2	0	2
宮崎県	1	3	4	1	3	4
鹿児島県	3	2	5	6	0	6
沖縄県	0	3	3	3	2	5
外国	48	59	107	11	48	59
不詳	5	0	5	1	0	1
総数	355	317	672	386	341	727



平成21年6月1日現在市町村別推計人口及び平成21年5月人口動態

市町村	推計世帯数	推計人口 (平成21年6月1日現在)			人口増減 (平成21年5月)			自然動態							社会動態												
		総数	男	女	総数	男	女	自然増減			出生		死亡		社会増減			転入				転出					
								総数	男	女	総数	うち男	総数	うち男	総数	男	女	総数	県外	うち男	県内	うち男	総数	県外	うち男	県内	うち男
県計	214,699	591,740	282,408	309,332	-166	-87	-79	-111	-56	-55	400	209	511	265	-55	-31	-24	1,095	672	355	423	219	1,150	727	386	423	219
市計	163,432	432,743	207,553	225,190	7	-14	21	-8	-8	0	316	166	324	174	15	-6	21	839	574	304	265	136	824	595	325	229	121
郡計	51,267	158,997	74,855	84,142	-173	-73	-100	-103	-48	-55	84	43	187	91	-70	-25	-45	256	98	51	158	83	326	132	61	194	98
東部地区	88,684	241,632	117,118	124,514	-73	-35	-38	-48	-31	-17	154	78	202	109	-25	-4	-21	383	255	140	128	63	408	291	155	117	52
中部地区	37,318	109,262	51,398	57,864	-16	-7	-9	-29	-16	-13	73	38	102	54	13	9	4	230	109	64	121	65	217	88	52	129	68
西部地区	88,697	240,846	113,892	126,954	-77	-45	-32	-34	-9	-25	173	93	207	102	-43	-36	-7	482	308	151	174	91	525	348	179	177	99
鳥取市	74,722	198,321	96,623	101,698	-13	-8	-5	-18	-16	-2	134	68	152	84	5	8	-3	333	240	133	93	46	328	257	139	71	32
米子市	57,138	148,091	70,111	77,980	-3	-19	16	18	8	10	125	65	107	57	-21	-27	6	314	213	103	101	52	335	244	128	91	54
倉吉市	18,386	50,887	23,816	27,071	33	22	11	1	2	-1	34	18	33	16	32	20	12	122	68	42	54	29	90	46	28	44	23
境港市	13,186	35,444	17,003	18,441	-10	-9	-1	-9	-2	-7	23	15	32	17	-1	-7	6	70	53	26	17	9	71	48	30	23	12
岩美郡	4,096	12,593	5,927	6,666	-12	-8	-4	0	-3	3	9	3	9	6	-12	-5	-7	7	3	0	4	3	19	7	2	12	6
岩美町	4,096	12,593	5,927	6,666	-12	-8	-4	0	-3	3	9	3	9	6	-12	-5	-7	7	3	0	4	3	19	7	2	12	6
八頭郡	9,866	30,718	14,568	16,150	-48	-19	-29	-30	-12	-18	11	7	41	19	-18	-7	-11	43	12	7	31	14	61	27	14	34	14
若桜町	1,436	3,932	1,840	2,092	-11	-3	-8	-9	-2	-7	0	0	9	2	-2	-1	-1	8	3	1	5	2	10	8	4	2	0
智頭町	2,740	8,058	3,804	4,254	-14	-8	-6	-2	-2	0	1	0	3	2	-12	-6	-6	6	1	1	5	1	18	3	1	15	7
八頭町	5,690	18,728	8,924	9,804	-23	-8	-15	-19	-8	-11	10	7	29	15	-4	0	-4	29	8	5	21	11	33	16	9	17	7
東伯郡	18,932	58,375	27,582	30,793	-49	-29	-20	-30	-18	-12	39	20	69	38	-19	-11	-8	108	41	22	67	36	127	42	24	85	45
三朝町	2,521	7,123	3,341	3,782	-17	-9	-8	-10	-5	-5	5	3	15	8	-7	-4	-3	6	3	2	3	1	13	5	3	8	4
湯梨浜町	5,580	17,197	8,211	8,986	-36	-25	-11	-8	-7	-1	13	8	21	15	-28	-18	-10	31	16	8	15	6	59	17	8	42	24
琴浦町	5,965	18,595	8,714	9,881	-7	-2	-5	-4	-4	0	12	4	16	8	-3	2	-5	26	5	3	21	11	29	8	3	21	9
北栄町	4,866	15,460	7,316	8,144	11	7	4	-8	-2	-6	9	5	17	7	19	9	10	45	17	9	28	18	26	12	10	14	8
西伯郡	13,747	44,594	20,924	23,670	-24	1	-25	-22	-7	-15	24	13	46	20	-2	8	-10	90	36	19	54	30	92	39	13	53	28
日吉津村	1,032	3,224	1,491	1,733	9	4	5	-2	-2	0	2	1	4	3	11	6	5	21	2	2	19	10	10	7	4	3	2
大山町	5,508	17,914	8,412	9,502	-20	-4	-16	-7	-4	-3	8	3	15	7	-13	0	-13	22	13	9	9	4	35	10	2	25	11
南部町	3,568	11,721	5,500	6,221	-5	4	-9	-11	-2	-9	5	3	16	5	6	6	0	26	13	5	13	10	20	10	3	10	6
伯耆町	3,639	11,735	5,521	6,214	-8	-3	-5	-2	1	-3	9	6	11	5	-6	-4	-2	21	8	3	13	6	27	12	4	15	9
日野郡	4,626	12,717	5,854	6,863	-40	-18	-22	-21	-8	-13	1	0	22	8	-19	-10	-9	8	6	3	2	0	27	17	8	10	5
日南町	2,123	5,525	2,528	2,997	-18	-6	-12	-12	-4	-8	0	0	12	4	-6	-2	-4	6	4	3	2	0	12	7	2	5	3
日野町	1,423	3,831	1,763	2,068	-12	-9	-3	-2	-2	0	0	0	2	2	-10	-7	-3	0	0	0	0	0	10	7	5	3	2
江府町	1,080	3,361	1,563	1,798	-10	-3	-7	-7	-2	-5	1	0	8	2	-3	-1	-2	2	2	0	0	0	5	3	1	2	0