

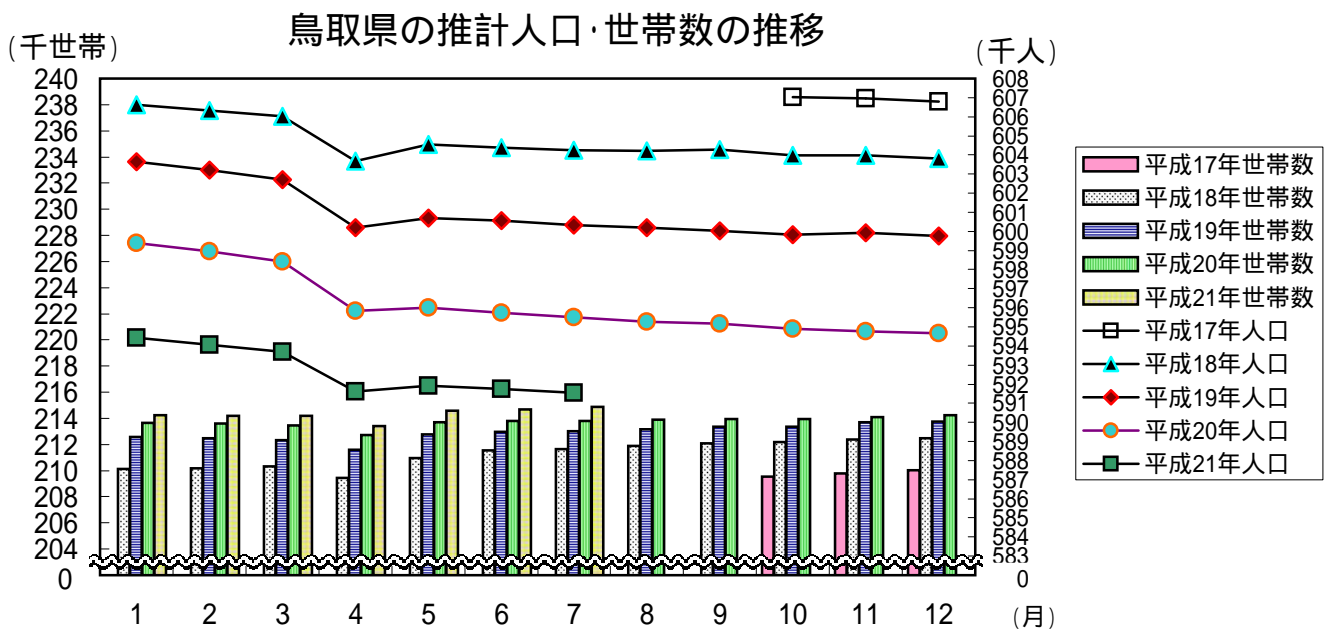
鳥取県人口移動調査結果速報

《平成21年7月1日現在》

推計人口及び推計世帯数は、平成17年国勢調査を基準として推計したものです。

推計人口 591,550 人
 (男 282,311人、女 309,239人)
 推計世帯数 214,861 世帯

推計人口は、前月と比べ190人減少しました。
 人口減の内訳は、自然減が80人で、社会減が110人でした。



(単位:人、世帯、%)

区分	平21・7・1	平21・6・1	平20・7・1	対前月		対前年同月	
				増減数	増減率	増減数	増減率
推計人口	591,550	591,740	595,510	-190	-0.03	-3,960	-0.66
男	282,311	282,408	284,198	-97	-0.03	-1,887	-0.66
女	309,239	309,332	311,312	-93	-0.03	-2,073	-0.67
推計世帯数	214,861	214,699	213,815	162	0.08	1,046	0.49
自然増減	-80	-111	-127				
出生数	413	400	390	13		23	
死亡数	493	511	517	-18		-24	
社会増減	-110	-55	-111				
転入数	673	672	700	1		-27	
転出数	783	727	811	56		-28	

上表の転入、転出は県外を対象としたものの数値である。

6 月中の市町村別人口動態

人口増加市町村
(4 市町村)

市町村	増減数 (前月比)
伯耆町	14
境港市	9
江府町	5
日吉津村	4

人口減少市町村
(14 市町)

市町村	増減数 (前月比)
倉吉市	-47
米子市	-35
大山町	-25
北栄町	-19
湯梨浜町	-14
岩美町	-12
八頭町	-12
若桜町	-11
三朝町	-10
日野町	-9
智頭町	-8
日南町	-8
琴浦町	-7
南部町	-5

人口増減なし市町村
(1 市)

市町村	増減数 (前月比)
鳥取市	0

県計	190人減少
----	--------

人口と世帯数の月別推移

年月日	人 口				世 帯 数		一世帯 当たり 人 員	
	総 数	前1ヶ月間の増減数			総世帯数	月間増減数		
		人口増加	自然増減	社会増減				
H7 10.1	614,929	-	-	-	189,405	-	3.25	
H12 10.1	613,289	-	-	-	201,067	-	3.05	
H17 10.1	607,012	-	-	-	209,541	-	2.90	
H18	1.1	606,631	-156	-173	17	210,112	85	2.89
	2.1	606,310	-321	-222	-99	210,186	74	2.88
	3.1	606,018	-292	-145	-147	210,320	134	2.88
	4.1	603,677	-2,341	-108	-2,233	209,456	-864	2.88
	5.1	604,555	878	-99	977	210,976	1,520	2.87
	6.1	604,395	-160	-53	-107	211,529	553	2.86
	7.1	604,253	-142	-23	-119	211,653	124	2.85
	8.1	604,216	-37	-66	29	211,908	255	2.85
	9.1	604,266	50	-2	52	212,101	193	2.85
	10.1	603,987	-279	-72	-207	212,177	76	2.85
	11.1	603,994	7	-41	48	212,377	200	2.84
	12.1	603,825	-169	-80	-89	212,498	121	2.84
H19	1.1	603,643	-182	-158	-24	212,578	80	2.84
	2.1	603,218	-425	-206	-219	212,469	-109	2.84
	3.1	602,717	-501	-174	-327	212,346	-123	2.84
	4.1	600,209	-2,508	-217	-2,291	211,615	-731	2.84
	5.1	600,707	498	-141	639	212,780	1,165	2.82
	6.1	600,563	-144	-109	-35	212,951	171	2.82
	7.1	600,324	-239	-74	-165	213,014	63	2.82
	8.1	600,177	-147	-57	-90	213,166	152	2.82
	9.1	600,035	-142	-69	-73	213,364	198	2.81
	10.1	599,830	-205	-57	-148	213,383	19	2.81
	11.1	599,911	81	-81	162	213,681	298	2.81
	12.1	599,759	-152	-177	25	213,748	67	2.81
H20	1.1	599,374	-385	-205	-180	213,675	-73	2.81
	2.1	598,961	-413	-220	-193	213,598	-77	2.80
	3.1	598,430	-531	-208	-323	213,448	-150	2.80
	4.1	595,844	-2,586	-219	-2,367	212,713	-735	2.80
	5.1	596,017	173	-200	373	213,694	981	2.79
	6.1	595,748	-269	-151	-118	213,821	127	2.79
	7.1	595,510	-238	-127	-111	213,815	-6	2.79
	8.1	595,283	-227	-67	-160	213,891	76	2.78
	9.1	595,184	-99	-46	-53	213,924	33	2.78
	10.1	594,915	-269	-74	-195	213,930	6	2.78
	11.1	594,763	-152	-138	-14	214,105	175	2.78
	12.1	594,661	-102	-129	27	214,255	150	2.78
H21	1.1	594,437	-224	-156	-68	214,241	-14	2.77
	2.1	594,058	-379	-269	-110	214,214	-27	2.77
	3.1	593,702	-356	-197	-159	214,174	-40	2.77
	4.1	591,611	-2,091	-158	-1,933	213,429	-745	2.77
	5.1	591,906	295	-185	480	214,588	1,159	2.76
	6.1	591,740	-166	-111	-55	214,699	111	2.76
	7.1	591,550	-190	-80	-110	214,861	162	2.75

(注1) 平成7年10月～平成17年10月の人口と世帯数は国勢調査値、平成18年1月～平成21年7月の人口と世帯数は平成17年国勢調査を基準として推計したものである。

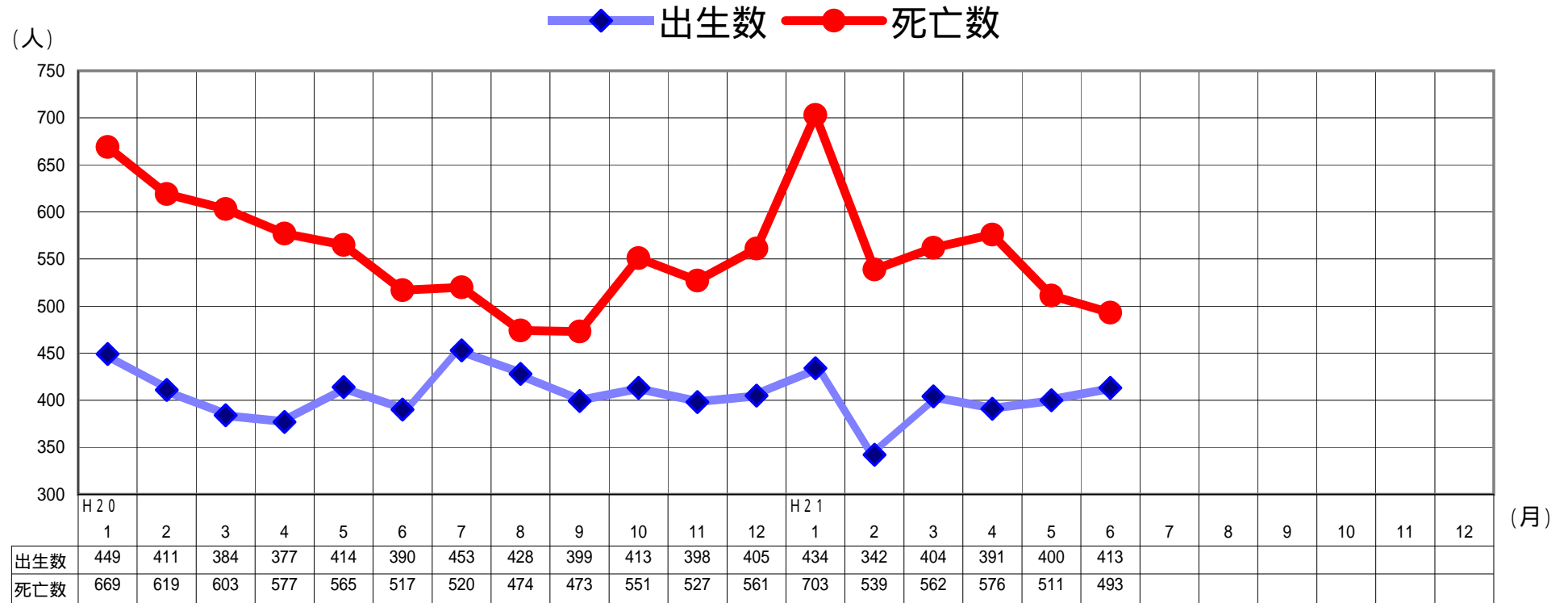
人 口 動 態 の 推 移

年 月	実 数 (人)							率 (対人口1000人比)			
	人口増減	自然増減	出生		社会増減	県外転入	県外転出	出生	死亡	転入	転出
			出生	死亡							
S 54年	4,714	3,593	8,267	4,674	1,121	17,073	15,952	13.8	7.8	28.5	26.6
55	3,566	3,236	8,196	4,960	330	16,183	15,853	13.6	8.2	26.8	26.2
56	2,701	3,196	8,006	4,810	-495	15,806	16,301	13.2	7.9	26.0	26.8
57	2,331	3,199	7,939	4,740	-868	15,215	16,083	13.0	7.8	24.9	26.4
58	1,899	3,247	8,238	4,991	-1,348	14,533	15,881	13.5	8.2	23.7	25.9
59	1,625	2,939	7,982	5,043	-1,314	14,127	15,441	13.0	8.2	23.0	25.1
60	1,304	2,657	7,508	4,851	-1,353	13,891	15,244	12.2	7.9	22.5	24.7
61	739	2,362	7,342	4,980	-1,623	13,208	14,831	11.9	8.1	21.4	24.1
62	259	2,179	6,989	4,810	-1,920	13,077	14,997	11.3	7.8	21.2	24.3
63	534	1,707	6,887	5,180	-1,173	13,233	14,406	11.2	8.4	21.4	23.3
H 元年	-27	1,450	6,400	4,950	-1,477	13,373	14,850	10.4	8.0	21.7	24.0
2	252	1,171	6,398	5,227	-919	14,142	15,061	10.4	8.5	23.0	24.5
3	-386	830	6,227	5,397	-1,216	14,020	15,236	10.1	8.8	22.8	24.8
4	-750	615	6,019	5,404	-1,365	13,633	14,998	9.8	8.8	22.1	24.4
5	-182	308	5,843	5,535	-490	13,891	14,381	9.5	9.0	22.6	23.4
6	897	513	6,042	5,529	384	14,139	13,755	9.8	9.0	23.0	22.4
7	610	-33	5,746	5,779	643	14,310	13,667	9.3	9.4	23.3	22.2
8	365	207	5,614	5,407	158	13,979	13,821	9.1	8.8	22.7	22.4
9	-78	-78	5,592	5,670	0	14,086	14,086	9.1	9.2	22.9	22.9
10	-100	15	5,643	5,628	-115	14,391	14,506	9.2	9.1	23.4	23.6
11	-368	-463	5,385	5,848	95	14,219	14,124	8.8	9.5	23.1	23.0
12	-346	-303	5,647	5,950	-43	14,209	14,252	9.2	9.7	23.2	23.2
13	-73	-192	5,633	5,825	119	14,528	14,409	9.2	9.5	23.7	23.5
14	-884	-476	5,382	5,858	-408	14,398	14,806	8.8	9.6	23.5	24.2
15	-1,347	-614	5,465	6,079	-733	13,636	14,369	8.9	10.0	22.3	23.5
16	-1,537	-876	5,307	6,183	-661	13,625	14,286	8.7	10.1	22.3	23.4
17	-2,832	-1,254	5,038	6,292	-1,578	12,807	14,385	8.3	10.4	21.1	23.7
18	-2,988	-1,069	5,235	6,304	-1,919	12,264	14,183	8.7	10.4	20.3	23.5
19	-4,269	-1,567	5,051	6,618	-2,702	11,949	14,651	8.4	11.0	19.9	24.4
20	-4,937	-1,735	4,921	6,656	-3,202	10,938	14,140	8.3	11.2	18.4	23.8
月別 (H20.1 ~ H20.12再掲)											
H20. 1	-413	-220	449	669	-193	549	742	8.9	13.2	10.8	14.6
2	-531	-208	411	619	-323	555	878	8.7	13.1	11.7	18.5
3	-2,586	-219	384	603	-2,367	1,831	4,198	7.6	11.9	36.3	83.2
4	173	-200	377	577	373	2,195	1,822	7.7	11.8	44.9	37.3
5	-269	-151	414	565	-118	670	788	8.2	11.2	13.3	15.6
6	-238	-127	390	517	-111	700	811	8.0	10.6	14.3	16.6
7	-227	-67	453	520	-160	812	972	9.0	10.3	16.1	19.3
8	-99	-46	428	474	-53	830	883	8.5	9.4	16.5	17.5
9	-269	-74	399	473	-195	771	966	8.2	9.7	15.8	19.8
10	-152	-138	413	551	-14	837	851	8.2	10.9	16.6	16.9
11	-102	-129	398	527	27	601	574	8.2	10.8	12.3	11.8
12	-224	-156	405	561	-68	587	655	8.0	11.1	11.7	13.0
H21. 1	-379	-269	434	703	-110	643	753	8.6	13.9	12.7	14.9
2	-356	-197	342	539	-159	613	772	7.5	11.8	13.5	17.0
3	-2,091	-158	404	562	-1,933	2,220	4,153	8.0	11.2	44.2	82.7
4	295	-185	391	576	480	2,202	1,722	8.0	11.8	45.3	35.4
5	-166	-111	400	511	-55	672	727	8.0	10.2	13.4	14.5
6	-190	-80	413	493	-110	673	783	8.5	10.1	13.8	16.1

(注)率(対人口1000人比)は次の式により、年率換算したものである。

$$\text{率} = \text{月間件数} \div \text{月間日数} \times \text{年間日数} \div \text{月初人口} \times 1000$$

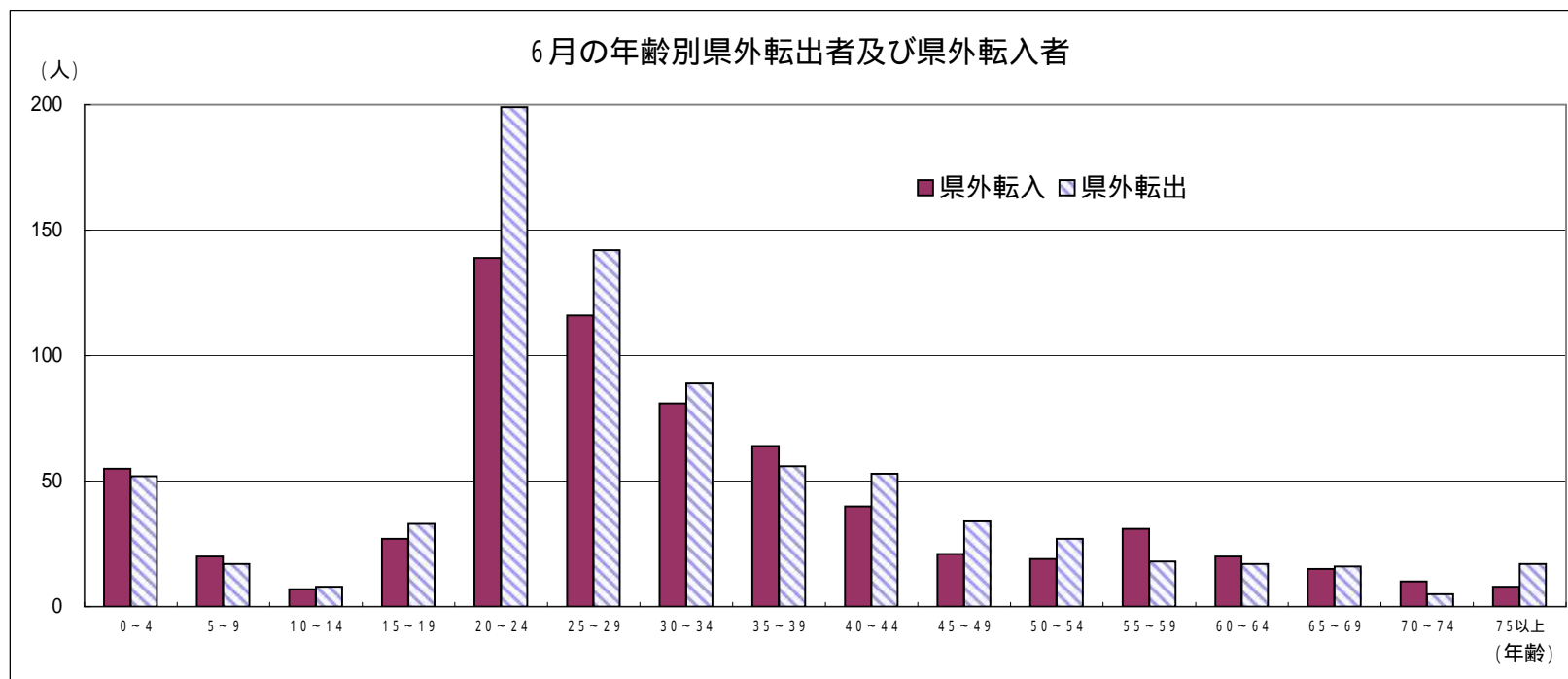
自然動態推移 (出生数・死亡数)



6月の社会動態(年齢別、男女別県外転入及び県外転出者)

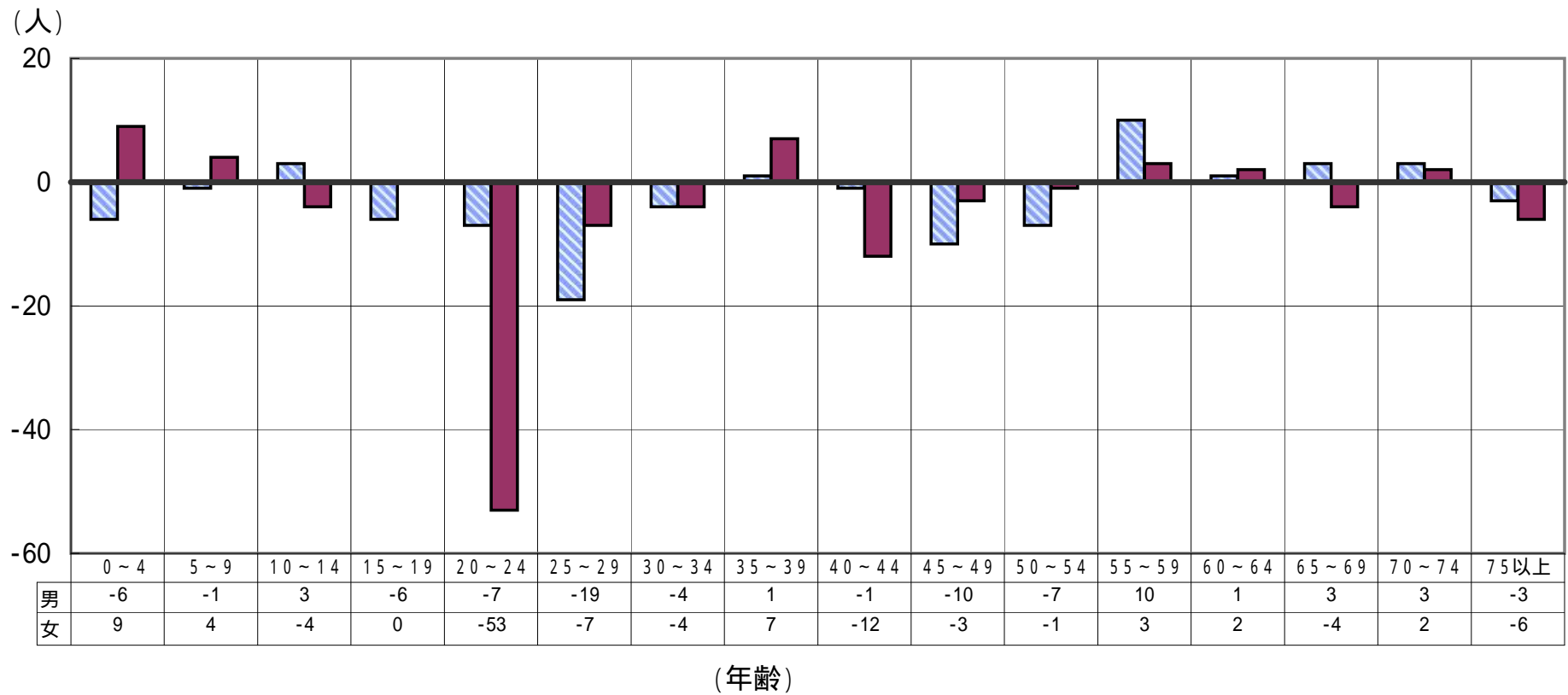
	県外転入			県外転出			転出入超過数(A) - (B)		
	男	女	計(A)	男	女	計(B)	男	女	総数
0～4歳	22 (22)	33 (31)	55 (53)	28 (28)	24 (24)	52 (52)	-6 [-6]	9 [7]	3 [1]
5～9歳	10 (10)	10 (10)	20 (20)	11 (11)	6 (6)	17 (17)	-1 [-1]	4 [4]	3 [3]
10～14歳	6 (6)	1 (1)	7 (7)	3 (3)	5 (5)	8 (8)	3 [3]	-4 [-4]	-1 [-1]
15～19歳	17 (16)	10 (6)	27 (22)	23 (23)	10 (9)	33 (32)	-6 [-7]	0 [-3]	-6 [-10]
20～24歳	90 (86)	49 (35)	139 (121)	97 (94)	102 (62)	199 (156)	-7 [-8]	-53 [-27]	-60 [-35]
25～29歳	51 (48)	65 (54)	116 (102)	70 (68)	72 (49)	142 (117)	-19 [-20]	-7 [5]	-26 [-15]
30～34歳	38 (37)	43 (38)	81 (75)	42 (41)	47 (37)	89 (78)	-4 [-4]	-4 [1]	-8 [-3]
35～39歳	35 (33)	29 (27)	64 (60)	34 (32)	22 (22)	56 (54)	1 [1]	7 [5]	8 [6]
40～44歳	26 (26)	14 (14)	40 (40)	27 (27)	26 (23)	53 (50)	-1 [-1]	-12 [-9]	-13 [-10]
45～49歳	15 (15)	6 (6)	21 (21)	25 (25)	9 (9)	34 (34)	-10 [-10]	-3 [-3]	-13 [-13]
50～54歳	11 (11)	8 (8)	19 (19)	18 (18)	9 (8)	27 (26)	-7 [-7]	-1 [0]	-8 [-7]
55～59歳	19 (19)	12 (11)	31 (30)	9 (9)	9 (7)	18 (16)	10 [10]	3 [4]	13 [14]
60～64歳	12 (12)	8 (8)	20 (20)	11 (11)	6 (6)	17 (17)	1 [1]	2 [2]	3 [3]
65～69歳	11 (11)	4 (3)	15 (14)	8 (7)	8 (7)	16 (14)	3 [4]	-4 [-4]	-1 [0]
70～74歳	6 (6)	4 (4)	10 (10)	3 (3)	2 (2)	5 (5)	3 [3]	2 [2]	5 [5]
75歳以上	1 (1)	7 (7)	8 (8)	4 (4)	13 (13)	17 (17)	-3 [-3]	-6 [-6]	-9 [-9]
計	370 (359)	303 (263)	673 (622)	413 (404)	370 (289)	783 (693)	-43 [-45]	-67 [-26]	-110 [-71]

()は日本人で内数、[]は日本人の転出入超過数



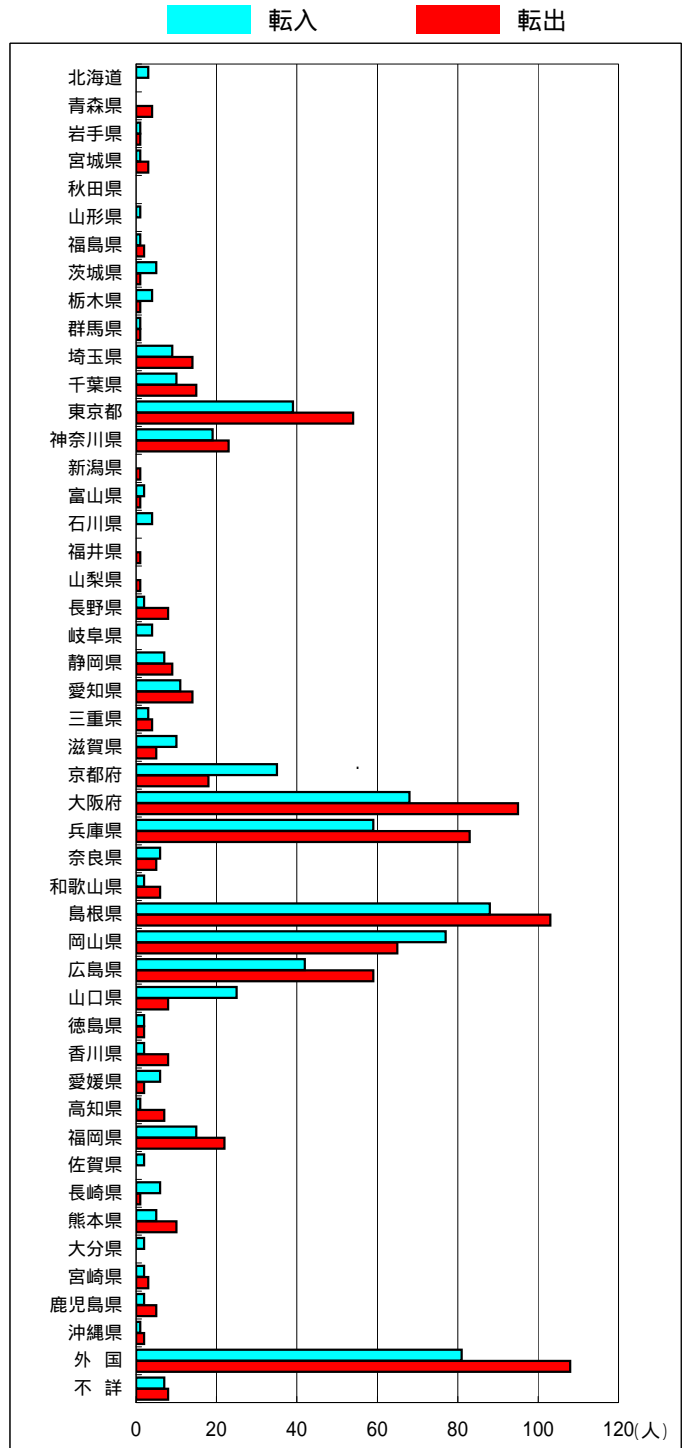
6月の転出入超過数

■ 男 ■ 女



6月の地域別県外転入出者数

	転入			転出		
	男	女	総数	男	女	総数
北海道	1	2	3	0	0	0
青森県	0	0	0	2	2	4
岩手県	1	0	1	1	0	1
宮城県	0	1	1	1	2	3
秋田県	0	0	0	0	0	0
山形県	0	0	0	1	0	1
福島県	1	0	1	2	0	2
茨城県	4	1	5	1	0	1
栃木県	1	3	4	0	1	1
群馬県	1	0	1	1	0	1
埼玉県	6	3	9	9	5	14
千葉県	6	4	10	5	10	15
東京都	22	17	39	31	23	54
神奈川県	11	8	19	15	8	23
新潟県	0	0	0	1	0	1
富山県	1	1	2	1	0	1
石川県	3	1	4	0	0	0
福井県	0	0	0	0	1	1
山梨県	1	0	1	0	0	0
長野県	1	1	2	5	3	8
岐阜県	2	2	4	0	0	0
静岡県	6	1	7	7	2	9
愛知県	7	4	11	11	3	14
三重県	3	0	3	3	1	4
滋賀県	6	4	10	2	3	5
京都府	20	15	35	11	7	18
大阪府	37	31	68	53	42	95
兵庫県	40	19	59	52	31	83
奈良県	3	3	6	3	2	5
和歌山県	1	1	2	4	2	6
島根県	46	42	88	52	51	103
岡山県	49	28	77	36	29	65
広島県	27	15	42	34	25	59
山口県	18	7	25	7	1	8
徳島県	2	0	2	0	2	2
香川県	0	2	2	4	4	8
愛媛県	4	2	6	0	2	2
高知県	1	0	1	6	1	7
福岡県	5	10	15	13	9	22
佐賀県	1	1	2	0	0	0
長崎県	2	4	6	0	1	1
熊本県	3	2	5	5	5	10
大分県	2	0	2	0	0	0
宮崎県	1	1	2	2	1	3
鹿児島県	1	1	2	2	3	5
沖縄県	0	1	1	1	1	2
外国	20	61	81	21	87	108
不詳	3	4	7	8	0	8
総数	370	303	673	413	370	783



平成21年7月1日現在市町村別推計人口及び平成21年6月人口動態

市町村	推計世帯数	推計人口 (平成21年7月1日現在)			人口増減 (平成21年6月)										社会動態												
					自然動態						社会増減				転入					転出							
					自然増減			出生		死亡		社会増減			転入		転出										
		総数	男	女	総数	男	女	総数	男	女	総数	うち男	総数	うち男	総数	男	女	総数	県外	うち男	県内	うち男	総数	県外	うち男	県内	うち男
県計	214,861	591,550	282,311	309,239	-190	-97	-93	-80	-54	-26	413	209	493	263	-110	-43	-67	1,167	673	370	494	256	1,277	783	413	494	256
市計	163,517	432,670	207,485	225,185	-73	-68	-5	-21	-21	0	313	161	334	182	-52	-47	-5	871	559	317	312	159	923	629	357	294	166
郡計	51,344	158,880	74,826	84,054	-117	-29	-88	-59	-33	-26	100	48	159	81	-58	4	-62	296	114	53	182	97	354	154	56	200	90
東部地区	88,732	241,589	117,099	124,490	-43	-19	-24	-35	-21	-14	160	82	195	103	-8	2	-10	410	259	140	151	79	418	281	141	137	76
中部地区	37,312	109,165	51,374	57,791	-97	-24	-73	-29	-18	-11	74	38	103	56	-68	-6	-62	201	84	50	117	59	269	134	49	135	66
西部地区	88,817	240,796	113,838	126,958	-50	-54	4	-16	-15	-1	179	89	195	104	-34	-39	5	556	330	180	226	118	590	368	223	222	114
鳥取市	74,778	198,321	96,618	101,703	0	-5	5	-14	-9	-5	133	69	147	78	14	4	10	337	229	128	108	53	323	242	125	81	52
米子市	57,146	148,056	70,060	77,996	-35	-51	16	10	2	8	122	63	112	61	-45	-53	8	345	223	126	122	59	390	273	174	117	64
倉吉市	18,400	50,840	23,797	27,043	-47	-19	-28	-14	-11	-3	33	17	47	28	-33	-8	-25	88	47	32	41	22	121	63	31	58	31
境港市	13,193	35,453	17,010	18,443	9	7	2	-3	-3	0	25	12	28	15	12	10	2	101	60	31	41	25	89	51	27	38	19
岩美郡	4,097	12,581	5,918	6,663	-12	-9	-3	-8	-9	1	7	2	15	11	-4	0	-4	27	10	2	17	12	31	14	7	17	7
岩美町	4,097	12,581	5,918	6,663	-12	-9	-3	-8	-9	1	7	2	15	11	-4	0	-4	27	10	2	17	12	31	14	7	17	7
八頭郡	9,857	30,687	14,563	16,124	-31	-5	-26	-13	-3	-10	20	11	33	14	-18	-2	-16	46	20	10	26	14	64	25	9	39	17
若桜町	1,427	3,921	1,838	2,083	-11	-2	-9	-6	-2	-4	2	1	8	3	-5	0	-5	13	4	2	9	4	18	10	2	8	4
智頭町	2,741	8,050	3,801	4,249	-8	-3	-5	-8	-6	-2	4	2	12	8	0	3	-3	13	8	5	5	3	13	5	2	8	3
八頭町	5,689	18,716	8,924	9,792	-12	0	-12	1	5	-4	14	8	13	3	-13	-5	-8	20	8	3	12	7	33	10	5	23	10
東伯郡	18,912	58,325	27,577	30,748	-50	-5	-45	-15	-7	-8	41	21	56	28	-35	2	-37	113	37	18	76	37	148	71	18	77	35
三朝町	2,523	7,113	3,338	3,775	-10	-3	-7	-6	-1	-5	2	2	8	3	-4	-2	-2	11	5	2	6	3	15	6	4	9	3
湯梨浜町	5,571	17,183	8,202	8,981	-14	-9	-5	0	-1	1	13	5	13	6	-14	-8	-6	31	11	4	20	9	45	15	8	30	13
琴浦町	5,949	18,588	8,727	9,861	-7	13	-20	-10	-5	-5	14	9	24	14	3	18	-15	45	19	11	26	13	42	27	1	15	5
北栄町	4,869	15,441	7,310	8,131	-19	-6	-13	1	0	1	12	5	11	5	-20	-6	-14	26	2	1	24	12	46	23	5	23	14
西伯郡	13,859	44,582	20,916	23,666	-12	-8	-4	-15	-7	-8	25	12	40	19	3	-1	4	95	41	19	54	26	92	32	18	60	28
日吉津村	1,033	3,228	1,494	1,734	4	3	1	-2	-2	0	2	0	4	2	6	5	1	17	10	5	7	4	11	3	1	8	3
大山町	5,502	17,889	8,401	9,488	-25	-11	-14	-11	-6	-5	7	4	18	10	-14	-5	-9	19	3	2	16	9	33	12	5	21	11
南部町	3,641	11,716	5,494	6,222	-5	-6	1	-6	-3	-3	9	3	15	6	1	-3	4	27	12	6	15	4	26	9	6	17	7
伯耆町	3,683	11,749	5,527	6,222	14	6	8	4	4	0	7	5	3	1	10	2	8	32	16	6	16	9	22	8	6	14	7
日野郡	4,619	12,705	5,852	6,853	-12	-2	-10	-8	-7	-1	7	2	15	9	-4	5	-9	15	6	4	9	8	19	12	4	7	3
日南町	2,119	5,517	2,526	2,991	-8	-2	-6	-3	-4	1	5	1	8	5	-5	2	-7	6	4	3	2	2	11	8	2	3	1
日野町	1,420	3,822	1,760	2,062	-9	-3	-6	-6	-4	-2	0	0	6	4	-3	1	-4	4	1	1	3	3	7	4	2	3	1
江府町	1,080	3,366	1,566	1,800	5	3	2	1	1	0	2	1	1	0	4	2	2	5	1	0	4	3	1	0	0	1	1