

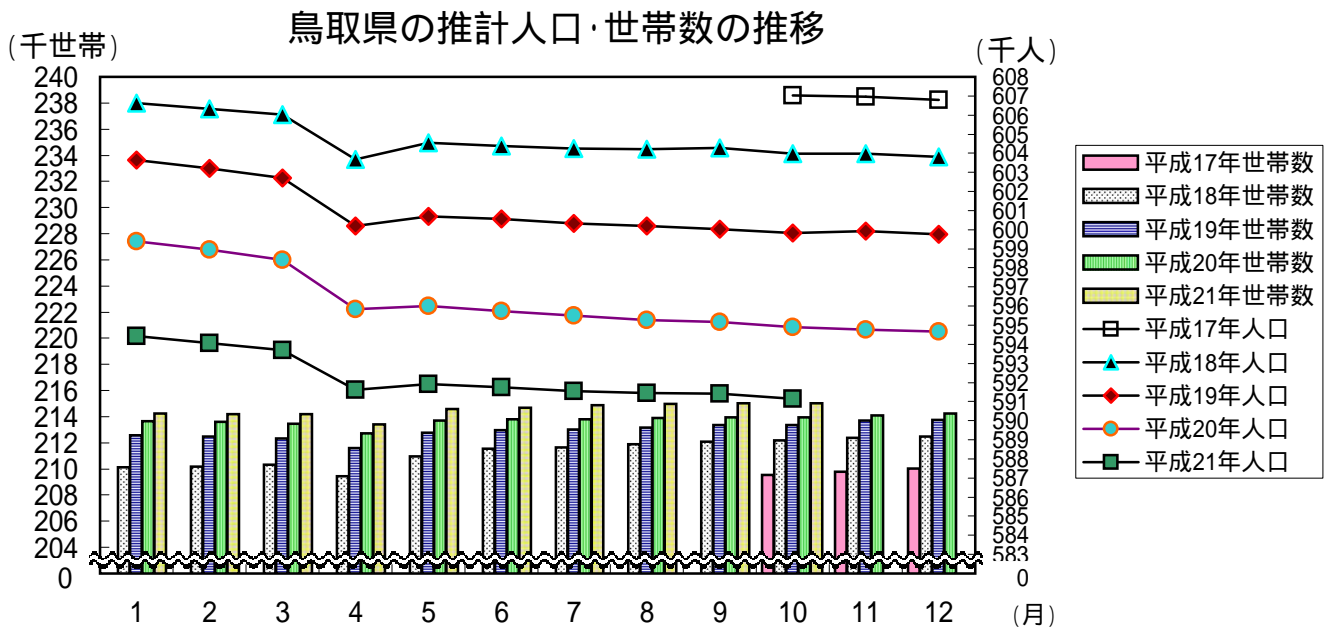
鳥取県人口移動調査結果速報

《平成21年10月1日現在》

推計人口及び推計世帯数は、平成17年国勢調査を基準として推計したものです。

推計人口 591,150 人
 (男 282,141人、女 309,009人)
 推計世帯数 215,050 世帯

推計人口は、前月と比べ256人減少しました。
 内訳は、自然減が58人で、社会減が198人でした。



(単位: 人、世帯、%)

区 分	平21・10・1	平21・9・1	平20・10・1	対 前 月		対 前 年 同 月	
				増減数	増減率	増減数	増減率
推計人口	591,150	591,406	594,915	-256	-0.04	-3,765	-0.63
男	282,141	282,256	283,886	-115	-0.04	-1,745	-0.61
女	309,009	309,150	311,029	-141	-0.05	-2,020	-0.65
推計世帯数	215,050	215,033	213,930	17	0.01	1,120	0.52
自然増減	-58	-76	-74				
出生数	468	445	399	23		69	
死亡数	526	521	473	5		53	
社会増減	-198	33	-195				
転入数	651	814	771	-163		-120	
転出数	849	781	966	68		-117	

上表の転入、転出は県外を対象としたものの数値である。

9月中の市町村別人口動態

人口増加市町村
(5町)

市町村	増減数 (前月比)
北栄町	13
伯耆町	4
江府町	4
日野町	2
三朝町	1

人口減少市町村
(13市町)

市町村	増減数 (前月比)
米子市	-55
鳥取市	-40
境港市	-35
智頭町	-25
大山町	-24
八頭町	-23
若桜町	-22
倉吉市	-15
琴浦町	-13
日南町	-11
岩美町	-8
湯梨浜町	-6
南部町	-3

人口増減なし市町村
(1村)

市町村	増減数 (前月比)
日吉津村	0

県計	256人減少
----	--------

人口と世帯数の月別推移

年月日	人 口				世 帯 数		一世帯 当たり 人 員	
	総 数	前1ヶ月間の増減数			総世帯数	月間増減数		
		人口増加	自然増減	社会増減				
H7 10.1	614,929	-	-	-	189,405	-	3.25	
H12 10.1	613,289	-	-	-	201,067	-	3.05	
H17 10.1	607,012	-	-	-	209,541	-	2.90	
H18	1.1	606,631	-156	-173	17	210,112	85	2.89
	2.1	606,310	-321	-222	-99	210,186	74	2.88
	3.1	606,018	-292	-145	-147	210,320	134	2.88
	4.1	603,677	-2,341	-108	-2,233	209,456	-864	2.88
	5.1	604,555	878	-99	977	210,976	1,520	2.87
	6.1	604,395	-160	-53	-107	211,529	553	2.86
	7.1	604,253	-142	-23	-119	211,653	124	2.85
	8.1	604,216	-37	-66	29	211,908	255	2.85
	9.1	604,266	50	-2	52	212,101	193	2.85
	10.1	603,987	-279	-72	-207	212,177	76	2.85
	11.1	603,994	7	-41	48	212,377	200	2.84
	12.1	603,825	-169	-80	-89	212,498	121	2.84
H19	1.1	603,643	-182	-158	-24	212,578	80	2.84
	2.1	603,218	-425	-206	-219	212,469	-109	2.84
	3.1	602,717	-501	-174	-327	212,346	-123	2.84
	4.1	600,209	-2,508	-217	-2,291	211,615	-731	2.84
	5.1	600,707	498	-141	639	212,780	1,165	2.82
	6.1	600,563	-144	-109	-35	212,951	171	2.82
	7.1	600,324	-239	-74	-165	213,014	63	2.82
	8.1	600,177	-147	-57	-90	213,166	152	2.82
	9.1	600,035	-142	-69	-73	213,364	198	2.81
	10.1	599,830	-205	-57	-148	213,383	19	2.81
	11.1	599,911	81	-81	162	213,681	298	2.81
	12.1	599,759	-152	-177	25	213,748	67	2.81
H20	1.1	599,374	-385	-205	-180	213,675	-73	2.81
	2.1	598,961	-413	-220	-193	213,598	-77	2.80
	3.1	598,430	-531	-208	-323	213,448	-150	2.80
	4.1	595,844	-2,586	-219	-2,367	212,713	-735	2.80
	5.1	596,017	173	-200	373	213,694	981	2.79
	6.1	595,748	-269	-151	-118	213,821	127	2.79
	7.1	595,510	-238	-127	-111	213,815	-6	2.79
	8.1	595,283	-227	-67	-160	213,891	76	2.78
	9.1	595,184	-99	-46	-53	213,924	33	2.78
	10.1	594,915	-269	-74	-195	213,930	6	2.78
	11.1	594,763	-152	-138	-14	214,105	175	2.78
	12.1	594,661	-102	-129	27	214,255	150	2.78
H21	1.1	594,437	-224	-156	-68	214,241	-14	2.77
	2.1	594,058	-379	-269	-110	214,214	-27	2.77
	3.1	593,702	-356	-197	-159	214,174	-40	2.77
	4.1	591,611	-2,091	-158	-1,933	213,429	-745	2.77
	5.1	591,906	295	-185	480	214,588	1,159	2.76
	6.1	591,740	-166	-111	-55	214,699	111	2.76
	7.1	591,550	-190	-80	-110	214,861	162	2.75
	8.1	591,449	-101	-72	-29	214,986	125	2.75
	9.1	591,406	-43	-76	33	215,033	47	2.75
	10.1	591,150	-256	-58	-198	215,050	17	2.75

(注1) 平成7年10月～平成17年10月の人口と世帯数は国勢調査値、平成18年1月以降の人口と世帯数は平成17年国勢調査を基準として推計したものである。

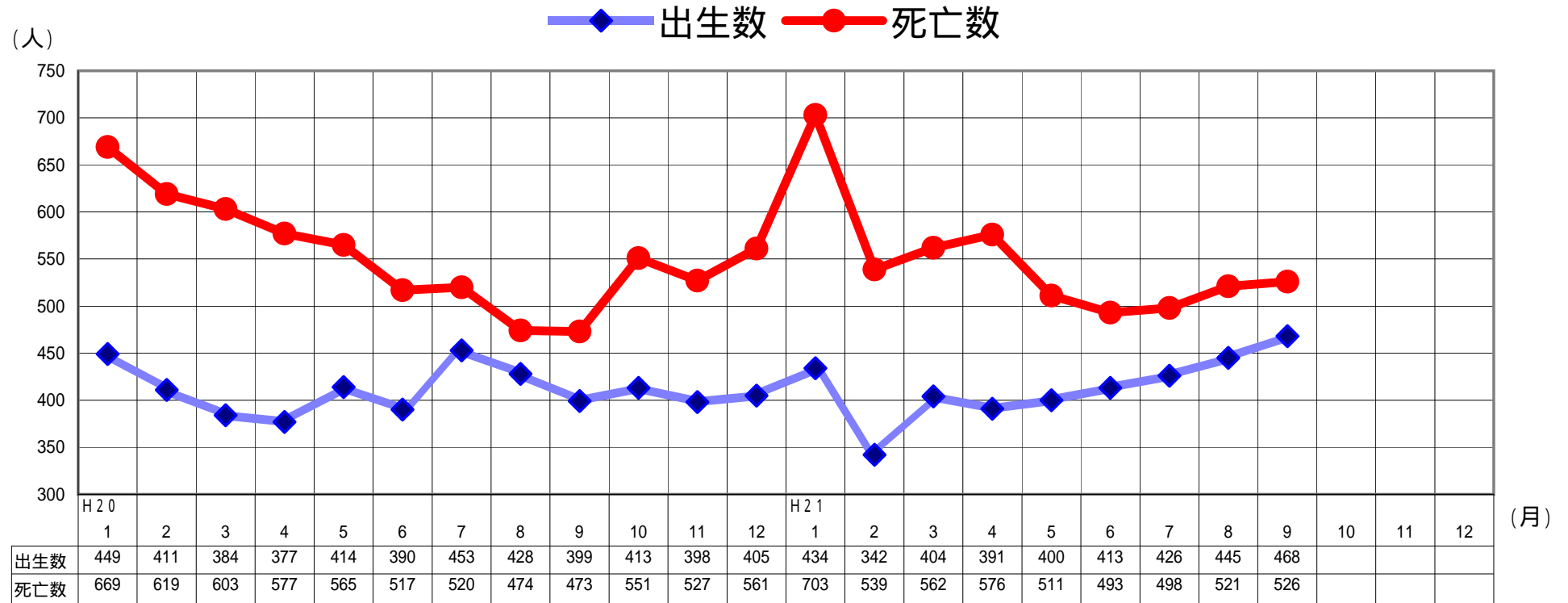
人 口 動 態 の 推 移

年 月	実 数 (人)							率 (対人口1000人比)			
	人口増減	自然増減	出生 死亡		社会増減	県外転入	県外転出	出生	死亡	転入	転出
			出生	死亡							
S 54年	4,714	3,593	8,267	4,674	1,121	17,073	15,952	13.8	7.8	28.5	26.6
55	3,566	3,236	8,196	4,960	330	16,183	15,853	13.6	8.2	26.8	26.2
56	2,701	3,196	8,006	4,810	-495	15,806	16,301	13.2	7.9	26.0	26.8
57	2,331	3,199	7,939	4,740	-868	15,215	16,083	13.0	7.8	24.9	26.4
58	1,899	3,247	8,238	4,991	-1,348	14,533	15,881	13.5	8.2	23.7	25.9
59	1,625	2,939	7,982	5,043	-1,314	14,127	15,441	13.0	8.2	23.0	25.1
60	1,304	2,657	7,508	4,851	-1,353	13,891	15,244	12.2	7.9	22.5	24.7
61	739	2,362	7,342	4,980	-1,623	13,208	14,831	11.9	8.1	21.4	24.1
62	259	2,179	6,989	4,810	-1,920	13,077	14,997	11.3	7.8	21.2	24.3
63	534	1,707	6,887	5,180	-1,173	13,233	14,406	11.2	8.4	21.4	23.3
H 元年	-27	1,450	6,400	4,950	-1,477	13,373	14,850	10.4	8.0	21.7	24.0
2	252	1,171	6,398	5,227	-919	14,142	15,061	10.4	8.5	23.0	24.5
3	-386	830	6,227	5,397	-1,216	14,020	15,236	10.1	8.8	22.8	24.8
4	-750	615	6,019	5,404	-1,365	13,633	14,998	9.8	8.8	22.1	24.4
5	-182	308	5,843	5,535	-490	13,891	14,381	9.5	9.0	22.6	23.4
6	897	513	6,042	5,529	384	14,139	13,755	9.8	9.0	23.0	22.4
7	610	-33	5,746	5,779	643	14,310	13,667	9.3	9.4	23.3	22.2
8	365	207	5,614	5,407	158	13,979	13,821	9.1	8.8	22.7	22.4
9	-78	-78	5,592	5,670	0	14,086	14,086	9.1	9.2	22.9	22.9
10	-100	15	5,643	5,628	-115	14,391	14,506	9.2	9.1	23.4	23.6
11	-368	-463	5,385	5,848	95	14,219	14,124	8.8	9.5	23.1	23.0
12	-346	-303	5,647	5,950	-43	14,209	14,252	9.2	9.7	23.2	23.2
13	-73	-192	5,633	5,825	119	14,528	14,409	9.2	9.5	23.7	23.5
14	-884	-476	5,382	5,858	-408	14,398	14,806	8.8	9.6	23.5	24.2
15	-1,347	-614	5,465	6,079	-733	13,636	14,369	8.9	10.0	22.3	23.5
16	-1,537	-876	5,307	6,183	-661	13,625	14,286	8.7	10.1	22.3	23.4
17	-2,832	-1,254	5,038	6,292	-1,578	12,807	14,385	8.3	10.4	21.1	23.7
18	-2,988	-1,069	5,235	6,304	-1,919	12,264	14,183	8.7	10.4	20.3	23.5
19	-4,269	-1,567	5,051	6,618	-2,702	11,949	14,651	8.4	11.0	19.9	24.4
20	-4,937	-1,735	4,921	6,656	-3,202	10,938	14,140	8.3	11.2	18.4	23.8
月別 (H20.1 ~ H20.12再掲)											
H20. 1	-413	-220	449	669	-193	549	742	8.9	13.2	10.8	14.6
2	-531	-208	411	619	-323	555	878	8.7	13.1	11.7	18.5
3	-2,586	-219	384	603	-2,367	1,831	4,198	7.6	11.9	36.3	83.2
4	173	-200	377	577	373	2,195	1,822	7.7	11.8	44.9	37.3
5	-269	-151	414	565	-118	670	788	8.2	11.2	13.3	15.6
6	-238	-127	390	517	-111	700	811	8.0	10.6	14.3	16.6
7	-227	-67	453	520	-160	812	972	9.0	10.3	16.1	19.3
8	-99	-46	428	474	-53	830	883	8.5	9.4	16.5	17.5
9	-269	-74	399	473	-195	771	966	8.2	9.7	15.8	19.8
10	-152	-138	413	551	-14	837	851	8.2	10.9	16.6	16.9
11	-102	-129	398	527	27	601	574	8.2	10.8	12.3	11.8
12	-224	-156	405	561	-68	587	655	8.0	11.1	11.7	13.0
H21. 1	-379	-269	434	703	-110	643	753	8.6	13.9	12.7	14.9
2	-356	-197	342	539	-159	613	772	7.5	11.8	13.5	17.0
3	-2,091	-158	404	562	-1,933	2,220	4,153	8.0	11.2	44.2	82.7
4	295	-185	391	576	480	2,202	1,722	8.0	11.8	45.3	35.4
5	-166	-111	400	511	-55	672	727	8.0	10.2	13.4	14.5
6	-190	-80	413	493	-110	673	783	8.5	10.1	13.8	16.1
7	-101	-72	426	498	-29	919	948	8.5	9.9	18.3	18.9
8	-43	-76	445	521	33	814	781	8.9	10.4	16.2	15.5
9	-256	-58	468	526	-198	651	849	9.6	10.8	13.4	17.5

(注) 率 (対人口1000人比) は次の式により、年率換算したものである。

$$\text{率} = \text{月間件数} \div \text{月間日数} \times \text{年間日数} \div \text{月初人口} \times 1000$$

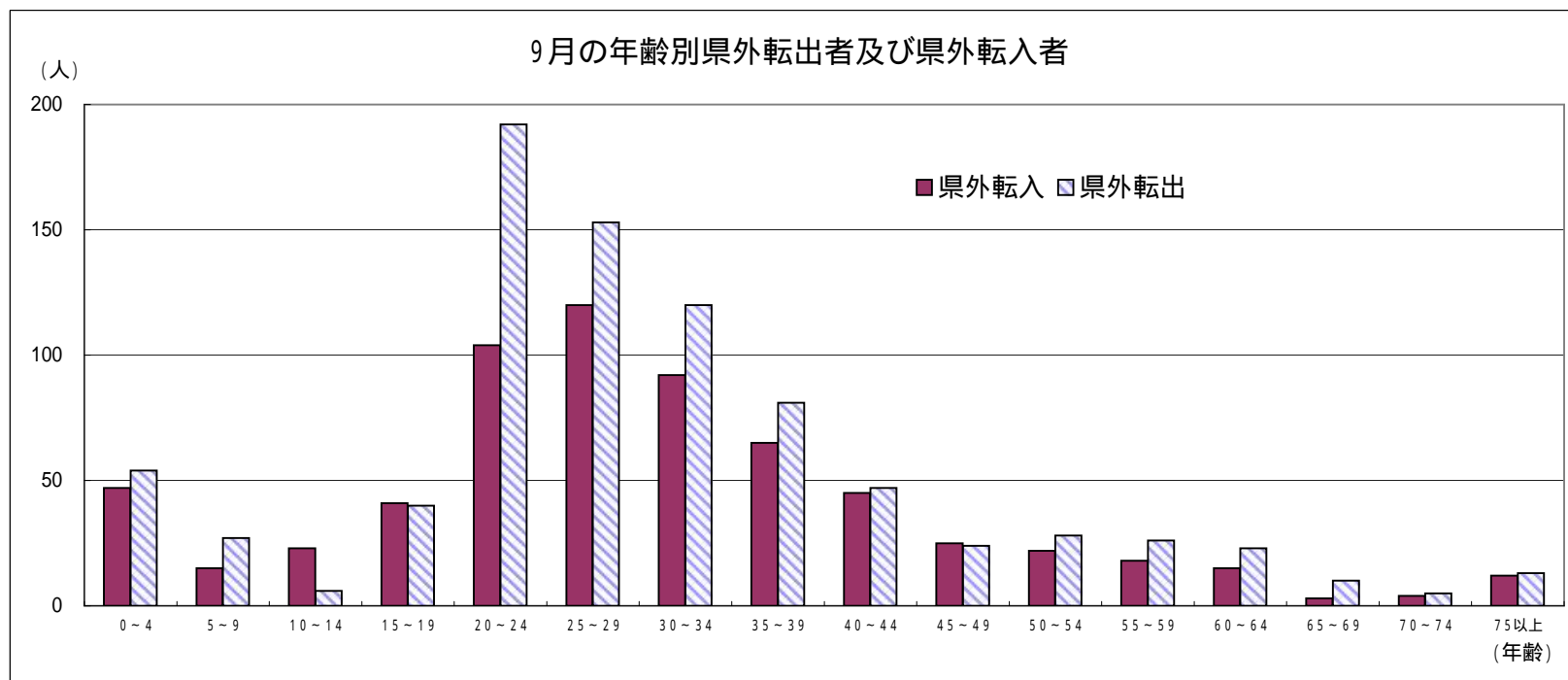
自然動態推移 (出生数・死亡数)



9月の社会動態(年齢別、男女別県外転入及び県外転出者)

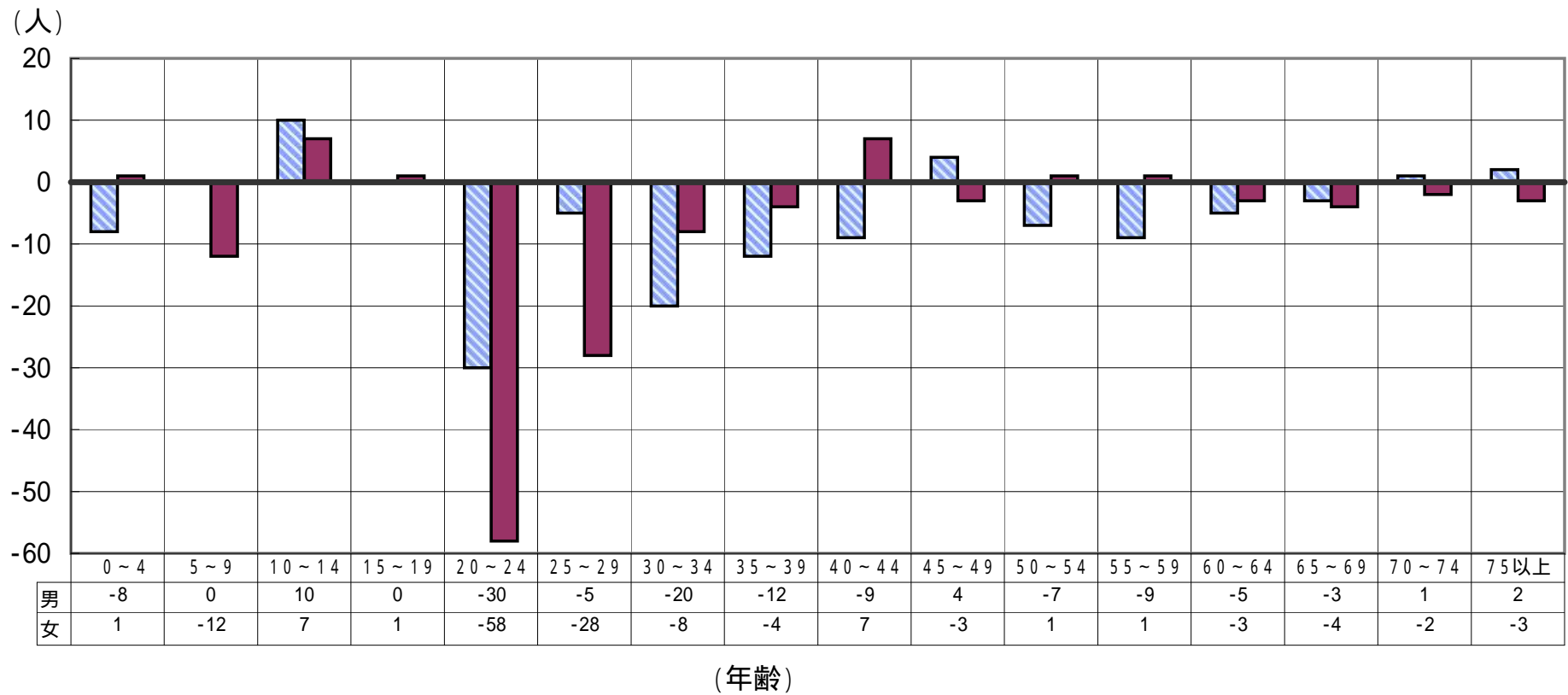
	県外転入			県外転出			転出入超過数(A) - (B)		
	男	女	計(A)	男	女	計(B)	男	女	総数
0～4歳	23 (23)	24 (24)	47 (47)	31 (29)	23 (23)	54 (52)	-8 [-6]	1 [1]	-7 [-5]
5～9歳	11 (10)	4 (4)	15 (14)	11 (11)	16 (16)	27 (27)	0 [-1]	-12 [-12]	-12 [-13]
10～14歳	13 (13)	10 (10)	23 (23)	3 (2)	3 (3)	6 (5)	10 [11]	7 [7]	17 [18]
15～19歳	23 (21)	18 (13)	41 (34)	23 (23)	17 (16)	40 (39)	0 [-2]	1 [-3]	1 [-5]
20～24歳	53 (51)	51 (46)	104 (97)	83 (81)	109 (64)	192 (145)	-30 [-30]	-58 [-18]	-88 [-48]
25～29歳	65 (63)	55 (50)	120 (113)	70 (63)	83 (57)	153 (120)	-5 [0]	-28 [-7]	-33 [-7]
30～34歳	40 (37)	52 (44)	92 (81)	60 (59)	60 (54)	120 (113)	-20 [-22]	-8 [-10]	-28 [-32]
35～39歳	33 (32)	32 (29)	65 (61)	45 (44)	36 (33)	81 (77)	-12 [-12]	-4 [-4]	-16 [-16]
40～44歳	25 (23)	20 (20)	45 (43)	34 (32)	13 (13)	47 (45)	-9 [-9]	7 [7]	-2 [-2]
45～49歳	17 (17)	8 (6)	25 (23)	13 (13)	11 (10)	24 (23)	4 [4]	-3 [-4]	1 [0]
50～54歳	9 (9)	13 (11)	22 (20)	16 (15)	12 (10)	28 (25)	-7 [-6]	1 [1]	-6 [-5]
55～59歳	11 (9)	7 (7)	18 (16)	20 (19)	6 (6)	26 (25)	-9 [-10]	1 [1]	-8 [-9]
60～64歳	9 (9)	6 (4)	15 (13)	14 (14)	9 (9)	23 (23)	-5 [-5]	-3 [-5]	-8 [-10]
65～69歳	1 (1)	2 (2)	3 (3)	4 (4)	6 (5)	10 (9)	-3 [-3]	-4 [-3]	-7 [-6]
70～74歳	3 (3)	1 (1)	4 (4)	2 (2)	3 (3)	5 (5)	1 [1]	-2 [-2]	-1 [-1]
75歳以上	6 (6)	6 (6)	12 (12)	4 (4)	9 (9)	13 (13)	2 [2]	-3 [-3]	-1 [-1]
計	342 (327)	309 (277)	651 (604)	433 (415)	416 (331)	849 (746)	-91 [-88]	-107 [-54]	-198 [-142]

()は日本人で内数、[]は日本人の転出入超過数



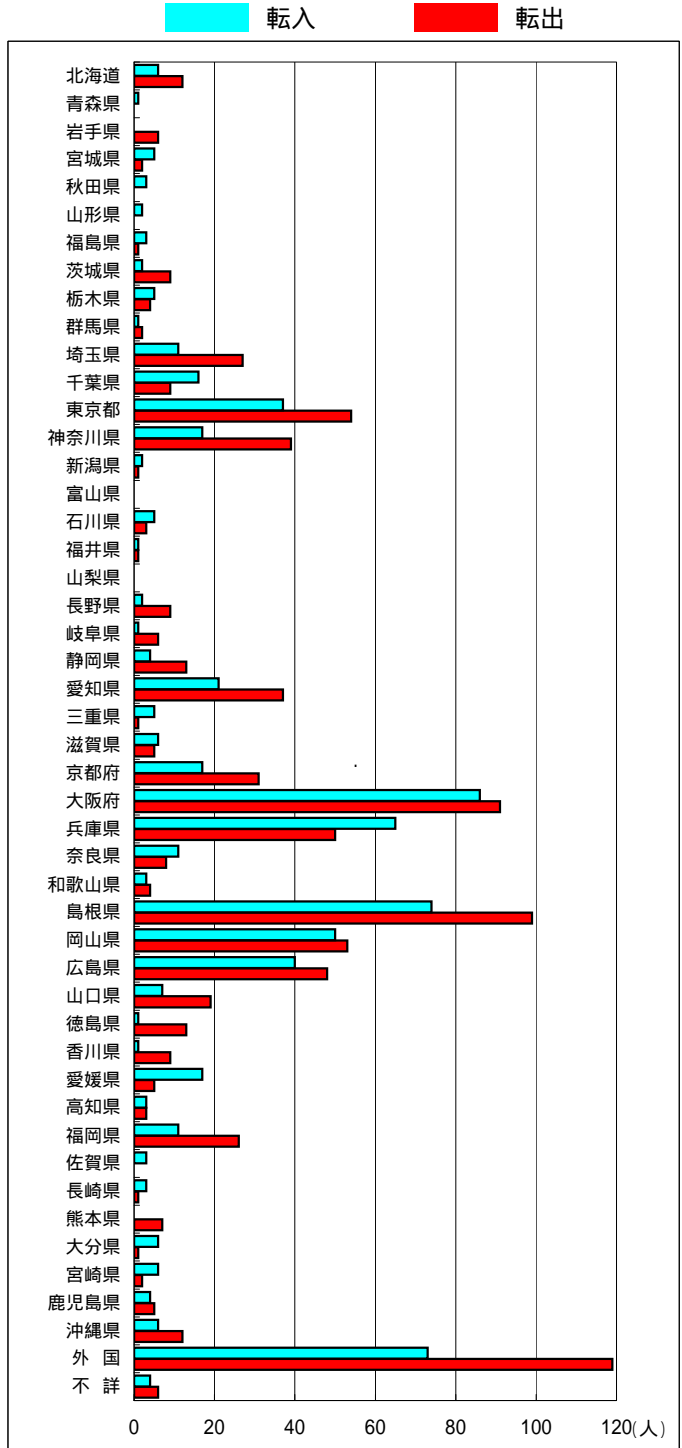
9月の転出入超過数

■ 男 ■ 女



9月の地域別県外転入出者数

	転入			転出		
	男	女	総数	男	女	総数
北海道	1	5	6	6	6	12
青森県	1	0	1	0	0	0
岩手県	4	2	6	0	0	0
宮城県	3	2	5	1	1	2
秋田県	1	2	3	0	0	0
山形県	0	0	0	1	1	2
福島県	2	1	3	1	0	1
茨城県	1	1	2	3	6	9
栃木県	3	2	5	4	0	4
群馬県	0	1	1	2	0	2
埼玉県	8	3	11	21	6	27
千葉県	9	7	16	1	8	9
東京都	18	19	37	27	27	54
神奈川県	7	10	17	23	16	39
新潟県	0	2	2	0	1	1
富山県	0	0	0	0	0	0
石川県	4	1	5	2	1	3
福井県	1	0	1	1	0	1
山梨県	0	0	0	0	0	0
長野県	1	1	2	4	5	9
岐阜県	1	0	1	4	2	6
静岡県	4	0	4	7	6	13
愛知県	12	9	21	23	14	37
三重県	3	2	5	1	0	1
滋賀県	3	3	6	3	2	5
京都府	9	8	17	16	15	31
大阪府	40	46	86	45	46	91
兵庫県	33	32	65	29	21	50
奈良県	6	5	11	4	4	8
和歌山県	1	2	3	2	2	4
鳥根県	40	34	74	45	54	99
岡山県	29	21	50	30	23	53
広島県	24	16	40	32	16	48
山口県	6	1	7	9	10	19
徳島県	0	1	1	10	3	13
香川県	1	0	1	5	4	9
愛媛県	8	9	17	4	1	5
高知県	2	1	3	3	0	3
福岡県	9	2	11	17	9	26
佐賀県	3	0	3	0	0	0
長崎県	1	2	3	1	0	1
熊本県	0	0	0	5	2	7
大分県	4	2	6	1	0	1
宮崎県	4	2	6	1	1	2
鹿児島県	2	2	4	3	2	5
沖縄県	3	3	6	7	5	12
外国	27	46	73	24	95	119
不詳	3	1	4	5	1	6
総数	342	309	651	433	416	849



平成21年10月1日現在市町村別推計人口及び平成21年9月人口動態

市町村	推計 世帯数	推計人口 (平成21年10月1日現在)			人口増減 (平成21年9月)			自然動態								社会動態											
		総数	男	女	総数	男	女	自然増減			出生		死亡		社会増減			転入				転出					
								総数	男	女	総数	うち男	総数	うち男	総数	男	女	総数	県外	うち男	県内	うち男	総数	県外	うち男	県内	うち男
県計	215,050	591,150	282,141	309,009	-256	-115	-141	-58	-24	-34	468	238	526	262	-198	-91	-107	1,078	651	342	427	197	1,276	849	433	427	197
市計	163,707	432,525	207,383	225,142	-145	-84	-61	12	15	-3	372	190	360	175	-157	-99	-58	798	529	275	269	123	955	701	370	254	127
郡計	51,343	158,625	74,758	83,867	-111	-31	-80	-70	-39	-31	96	48	166	87	-41	8	-49	280	122	67	158	74	321	148	63	173	70
東部地区	88,825	241,363	116,965	124,398	-118	-73	-45	-23	-16	-7	184	87	207	103	-95	-57	-38	386	267	141	119	58	481	350	187	131	69
中部地区	37,358	109,147	51,387	57,760	-20	3	-23	-29	-14	-15	80	38	109	52	9	17	-8	217	101	57	116	50	208	99	46	109	44
西部地区	88,867	240,640	113,789	126,851	-118	-45	-73	-6	6	-12	204	113	210	107	-112	-51	-61	475	283	144	192	89	587	400	200	187	84
鳥取市	74,870	198,249	96,546	101,703	-40	-43	3	9	-3	12	164	77	155	80	-49	-40	-9	329	245	130	84	40	378	301	165	77	45
米子市	57,221	148,134	70,141	77,993	-55	-15	-40	27	30	-3	145	79	118	49	-82	-45	-37	289	185	91	104	52	371	283	144	88	44
倉吉市	18,424	50,793	23,756	27,037	-15	-8	-7	-19	-8	-11	34	16	53	24	4	0	4	107	49	28	58	22	103	51	25	52	25
境港市	13,192	35,349	16,940	18,409	-35	-18	-17	-5	-4	-1	29	18	34	22	-30	-14	-16	73	50	26	23	9	103	66	36	37	13
岩美郡	4,103	12,551	5,914	6,637	-8	-2	-6	-2	2	-4	7	4	9	2	-6	-4	-2	13	2	1	11	5	19	9	6	10	4
岩美町	4,103	12,551	5,914	6,637	-8	-2	-6	-2	2	-4	7	4	9	2	-6	-4	-2	13	2	1	11	5	19	9	6	10	4
八頭郡	9,852	30,563	14,505	16,058	-70	-28	-42	-30	-15	-15	13	6	43	21	-40	-13	-27	44	20	10	24	13	84	40	16	44	20
若桜町	1,434	3,894	1,818	2,076	-22	-11	-11	-9	-6	-3	0	0	9	6	-13	-5	-8	8	4	2	4	3	21	5	1	16	9
智頭町	2,730	8,001	3,787	4,214	-25	-7	-18	-9	-2	-7	2	2	11	4	-16	-5	-11	7	3	0	4	3	23	14	4	9	4
八頭町	5,688	18,668	8,900	9,768	-23	-10	-13	-12	-7	-5	11	4	23	11	-11	-3	-8	29	13	8	16	7	40	21	11	19	7
東伯郡	18,934	58,354	27,631	30,723	-5	11	-16	-10	-6	-4	46	22	56	28	5	17	-12	110	52	29	58	28	105	48	21	57	19
三朝町	2,525	7,120	3,349	3,771	1	3	-2	-1	2	-3	7	5	8	3	2	1	1	17	9	4	8	4	15	5	3	10	4
湯梨浜町	5,575	17,198	8,220	8,978	-6	0	-6	1	0	1	18	8	17	8	-7	0	-7	28	15	9	13	7	35	17	9	18	7
琴浦町	5,956	18,569	8,728	9,841	-13	-3	-10	-8	-4	-4	10	5	18	9	-5	1	-6	22	13	6	9	3	27	18	4	9	4
北栄町	4,878	15,467	7,334	8,133	13	11	2	-2	-4	2	11	4	13	8	15	15	0	43	15	10	28	14	28	8	5	20	4
西伯郡	13,843	44,498	20,877	23,621	-23	-9	-14	-26	-21	-5	22	12	48	33	3	12	-9	96	42	23	54	24	93	45	16	48	19
日吉津村	1,037	3,249	1,506	1,743	0	0	0	1	1	0	5	4	4	3	-1	-1	0	7	5	2	2	1	8	2	2	6	2
大山町	5,480	17,825	8,371	9,454	-24	-5	-19	-9	-6	-3	7	5	16	11	-15	1	-16	30	10	4	20	9	45	27	5	18	7
南部町	3,642	11,684	5,478	6,206	-3	-5	2	-10	-10	0	4	1	14	11	7	5	2	24	12	7	12	5	17	8	5	9	2
伯耆町	3,684	11,740	5,522	6,218	4	1	3	-8	-6	-2	6	2	14	8	12	7	5	35	15	10	20	9	23	8	4	15	8
日野郡	4,611	12,659	5,831	6,828	-5	-3	-2	-2	1	-3	8	4	10	3	-3	-4	1	17	6	4	11	4	20	6	4	14	8
日南町	2,115	5,489	2,517	2,972	-11	-5	-6	-4	0	-4	3	2	7	2	-7	-5	-2	5	1	1	4	2	12	3	2	9	6
日野町	1,417	3,809	1,755	2,054	2	2	0	2	1	1	4	1	2	0	0	1	-1	4	3	2	1	0	4	2	1	2	0
江府町	1,079	3,361	1,559	1,802	4	0	4	0	0	0	1	1	1	1	4	0	4	8	2	1	6	2	4	1	1	3	2