

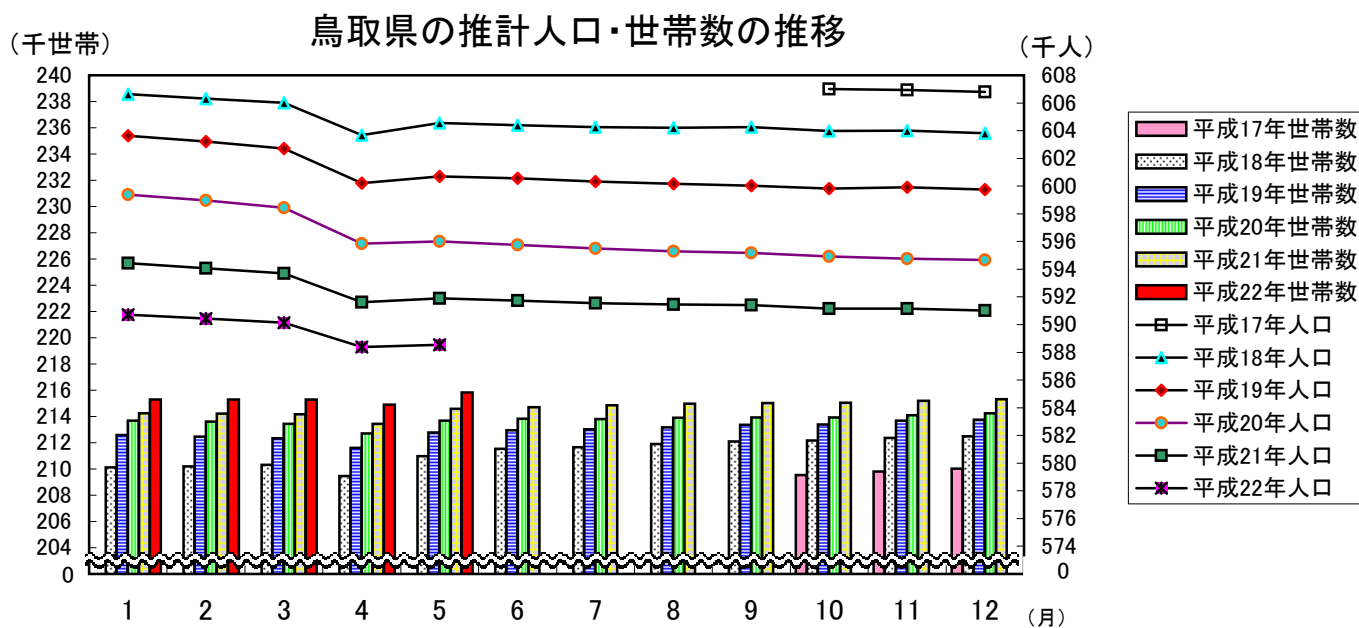
鳥取県人口移動調査結果速報

《平成22年5月1日現在》

推計人口及び推計世帯数は、平成17年国勢調査を基準として推計したものです。

推計人口 588,540 人
 (男 280,937人、女 307,603人)
 推計世帯数 215,825 世帯

- 推計人口は、前月と比べ163人増加しました。
- 人口減の内訳は、自然減が186人です。
- 前年同月に比べ社会減の幅が小さくなったのは、転出数が減少したためです。



(単位:人、世帯、%)

区 分	平22・5・1	平22・4・1	平21・5・1	対 前 月		対 前 年 同 月	
				増減数	増減率	増減数	増減率
推計人口	588,540	588,377	591,906	163	0.03	-3,366	-0.57
男	280,937	280,686	282,495	251	0.09	-1,558	-0.55
女	307,603	307,691	309,411	-88	-0.03	-1,808	-0.58
推計世帯数	215,825	214,907	214,588	918	0.43	1,237	0.58
自然増減	-186	-228	-185				
出生数	422	410	391	12		31	
死亡数	608	638	576	-30		32	
社会増減	349	-1,525	480				
転入数	1,952	2,115	2,202	-163		-250	
転出数	1,603	3,640	1,722	-2,037		-119	

※上表の転入、転出は県外を対象としたものの数値である。

平成22年4月中の市町村別人口動態

人口増加市町村
(5市町村)

市町村	増減数 (前月比)
鳥取市	390
境港市	33
日吉津村	18
湯梨浜町	2
北栄町	1

人口減少市町村
(14市町)

市町村	増減数 (前月比)
米子市	-77
倉吉市	-57
八頭町	-32
伯耆町	-26
大山町	-16
琴浦町	-15
智頭町	-14
江府町	-14
日野町	-9
若桜町	-8
南部町	-8
三朝町	-3
岩美町	-1
日南町	-1

○推計人口は、前月と比べ163人増加しました。

○人口減の内訳は、自然減が186人です。

県計	163人増加
----	--------

人口と世帯数の月別推移

年月日	人 口				世 帯 数		一世帯 当たり 人 員	
	総 数	前 1 ヶ 月 間 の 増 減 数			総世帯数	月間増減数		
		人口増加	自然増減	社会増減				
H7 10.1	614,929	-	-	-	189,405	-	3.25	
H12 10.1	613,289	-	-	-	201,067	-	3.05	
H17 10.1	607,012	-	-	-	209,541	-	2.90	
H18	1.1	606,631	-156	-173	17	210,112	85	2.89
	2.1	606,310	-321	-222	-99	210,186	74	2.88
	3.1	606,018	-292	-145	-147	210,320	134	2.88
	4.1	603,677	-2,341	-108	-2,233	209,456	-864	2.88
	5.1	604,555	878	-99	977	210,976	1,520	2.87
	6.1	604,395	-160	-53	-107	211,529	553	2.86
	7.1	604,253	-142	-23	-119	211,653	124	2.85
	8.1	604,216	-37	-66	29	211,908	255	2.85
	9.1	604,266	50	-2	52	212,101	193	2.85
	10.1	603,987	-279	-72	-207	212,177	76	2.85
	11.1	603,994	7	-41	48	212,377	200	2.84
	12.1	603,825	-169	-80	-89	212,498	121	2.84
H19	1.1	603,643	-182	-158	-24	212,578	80	2.84
	2.1	603,218	-425	-206	-219	212,469	-109	2.84
	3.1	602,717	-501	-174	-327	212,346	-123	2.84
	4.1	600,209	-2,508	-217	-2,291	211,615	-731	2.84
	5.1	600,707	498	-141	639	212,780	1,165	2.82
	6.1	600,563	-144	-109	-35	212,951	171	2.82
	7.1	600,324	-239	-74	-165	213,014	63	2.82
	8.1	600,177	-147	-57	-90	213,166	152	2.82
	9.1	600,035	-142	-69	-73	213,364	198	2.81
	10.1	599,830	-205	-57	-148	213,383	19	2.81
	11.1	599,911	81	-81	162	213,681	298	2.81
	12.1	599,759	-152	-177	25	213,748	67	2.81
H20	1.1	599,374	-385	-205	-180	213,675	-73	2.81
	2.1	598,961	-413	-220	-193	213,598	-77	2.80
	3.1	598,430	-531	-208	-323	213,448	-150	2.80
	4.1	595,844	-2,586	-219	-2,367	212,713	-735	2.80
	5.1	596,017	173	-200	373	213,694	981	2.79
	6.1	595,748	-269	-151	-118	213,821	127	2.79
	7.1	595,510	-238	-127	-111	213,815	-6	2.79
	8.1	595,283	-227	-67	-160	213,891	76	2.78
	9.1	595,184	-99	-46	-53	213,924	33	2.78
	10.1	594,915	-269	-74	-195	213,930	6	2.78
	11.1	594,763	-152	-138	-14	214,105	175	2.78
	12.1	594,661	-102	-129	27	214,255	150	2.78
H21	1.1	594,437	-224	-156	-68	214,241	-14	2.77
	2.1	594,058	-379	-269	-110	214,214	-27	2.77
	3.1	593,702	-356	-197	-159	214,174	-40	2.77
	4.1	591,611	-2,091	-158	-1,933	213,429	-745	2.77
	5.1	591,906	295	-185	480	214,588	1,159	2.76
	6.1	591,740	-166	-111	-55	214,699	111	2.76
	7.1	591,550	-190	-80	-110	214,861	162	2.75
	8.1	591,449	-101	-72	-29	214,986	125	2.75
	9.1	591,406	-43	-76	33	215,033	47	2.75
	10.1	591,150	-256	-58	-198	215,050	17	2.75
	11.1	591,156	6	-114	120	215,183	133	2.75
	12.1	591,025	-131	-225	94	215,325	142	2.74
H22	1.1	590,713	-312	-202	-110	215,289	-36	2.74
	2.1	590,430	-283	-212	-71	215,304	15	2.74
	3.1	590,130	-300	-185	-115	215,284	-20	2.74
	4.1	588,377	-1,753	-228	-1,525	214,907	-377	2.74
	5.1	588,540	163	-186	349	215,825	918	2.73

(注1) 平成7年10月～平成17年10月の人口と世帯数は国勢調査値、平成18年1月以降の人口と世帯数は平成17年国勢調査を基準として推計したものである。

人 口 動 態 の 推 移

年 月	実 数 (人)							率 (対人口1000人比)			
	人口増減	自然増減	出生 死亡		社会増減	県外転入	県外転出	出生	死亡	転入	転出
			出生	死亡							
S 54年	4,714	3,593	8,267	4,674	1,121	17,073	15,952	13.8	7.8	28.5	26.6
55	3,566	3,236	8,196	4,960	330	16,183	15,853	13.6	8.2	26.8	26.2
56	2,701	3,196	8,006	4,810	-495	15,806	16,301	13.2	7.9	26.0	26.8
57	2,331	3,199	7,939	4,740	-868	15,215	16,083	13.0	7.8	24.9	26.4
58	1,899	3,247	8,238	4,991	-1,348	14,533	15,881	13.5	8.2	23.7	25.9
59	1,625	2,939	7,982	5,043	-1,314	14,127	15,441	13.0	8.2	23.0	25.1
60	1,304	2,657	7,508	4,851	-1,353	13,891	15,244	12.2	7.9	22.5	24.7
61	739	2,362	7,342	4,980	-1,623	13,208	14,831	11.9	8.1	21.4	24.1
62	259	2,179	6,989	4,810	-1,920	13,077	14,997	11.3	7.8	21.2	24.3
63	534	1,707	6,887	5,180	-1,173	13,233	14,406	11.2	8.4	21.4	23.3
H 元年	-27	1,450	6,400	4,950	-1,477	13,373	14,850	10.4	8.0	21.7	24.0
2	252	1,171	6,398	5,227	-919	14,142	15,061	10.4	8.5	23.0	24.5
3	-386	830	6,227	5,397	-1,216	14,020	15,236	10.1	8.8	22.8	24.8
4	-750	615	6,019	5,404	-1,365	13,633	14,998	9.8	8.8	22.1	24.4
5	-182	308	5,843	5,535	-490	13,891	14,381	9.5	9.0	22.6	23.4
6	897	513	6,042	5,529	384	14,139	13,755	9.8	9.0	23.0	22.4
7	610	-33	5,746	5,779	643	14,310	13,667	9.3	9.4	23.3	22.2
8	365	207	5,614	5,407	158	13,979	13,821	9.1	8.8	22.7	22.4
9	-78	-78	5,592	5,670	0	14,086	14,086	9.1	9.2	22.9	22.9
10	-100	15	5,643	5,628	-115	14,391	14,506	9.2	9.1	23.4	23.6
11	-368	-463	5,385	5,848	95	14,219	14,124	8.8	9.5	23.1	23.0
12	-346	-303	5,647	5,950	-43	14,209	14,252	9.2	9.7	23.2	23.2
13	-73	-192	5,633	5,825	119	14,528	14,409	9.2	9.5	23.7	23.5
14	-884	-476	5,382	5,858	-408	14,398	14,806	8.8	9.6	23.5	24.2
15	-1,347	-614	5,465	6,079	-733	13,636	14,369	8.9	10.0	22.3	23.5
16	-1,537	-876	5,307	6,183	-661	13,625	14,286	8.7	10.1	22.3	23.4
17	-2,832	-1,254	5,038	6,292	-1,578	12,807	14,385	8.3	10.4	21.1	23.7
18	-2,988	-1,069	5,235	6,304	-1,919	12,264	14,183	8.7	10.4	20.3	23.5
19	-4,269	-1,567	5,051	6,618	-2,702	11,949	14,651	8.4	11.0	19.9	24.4
20	-4,937	-1,735	4,921	6,656	-3,202	10,938	14,140	8.3	11.2	18.4	23.8
21	-3,724	-1,747	4,880	6,627	-1,977	11,405	13,382	8.3	11.2	19.3	22.6
月別 (H21.1~H21.12再掲)											
H21. 1	-379	-269	434	703	-110	643	753	8.6	13.9	12.7	14.9
2	-356	-197	342	539	-159	613	772	7.5	11.8	13.5	17.0
3	-2,091	-158	404	562	-1,933	2,220	4,153	8.0	11.2	44.2	82.7
4	295	-185	391	576	480	2,202	1,722	8.0	11.8	45.3	35.4
5	-166	-111	400	511	-55	672	727	8.0	10.2	13.4	14.5
6	-190	-80	413	493	-110	673	783	8.5	10.1	13.8	16.1
7	-101	-72	426	498	-29	919	948	8.5	9.9	18.3	18.9
8	-43	-76	445	521	33	814	781	8.9	10.4	16.2	15.5
9	-256	-58	468	526	-198	651	849	9.6	10.8	13.4	17.5
10	6	-114	406	520	120	883	763	8.1	10.4	17.6	15.2
11	-131	-225	354	579	94	587	493	7.3	11.9	12.1	10.1
12	-312	-202	397	599	-110	528	638	7.9	11.9	10.5	12.7
H22. 1	-283	-212	409	621	-71	545	616	8.2	12.4	10.9	12.3
2	-300	-185	384	569	-115	555	670	8.5	12.6	12.3	14.8
3	-1,753	-228	410	638	-1,525	2,115	3,640	8.2	12.8	42.3	72.8
4	163	-186	422	608	349	1,952	1,603	8.7	12.6	40.4	33.1

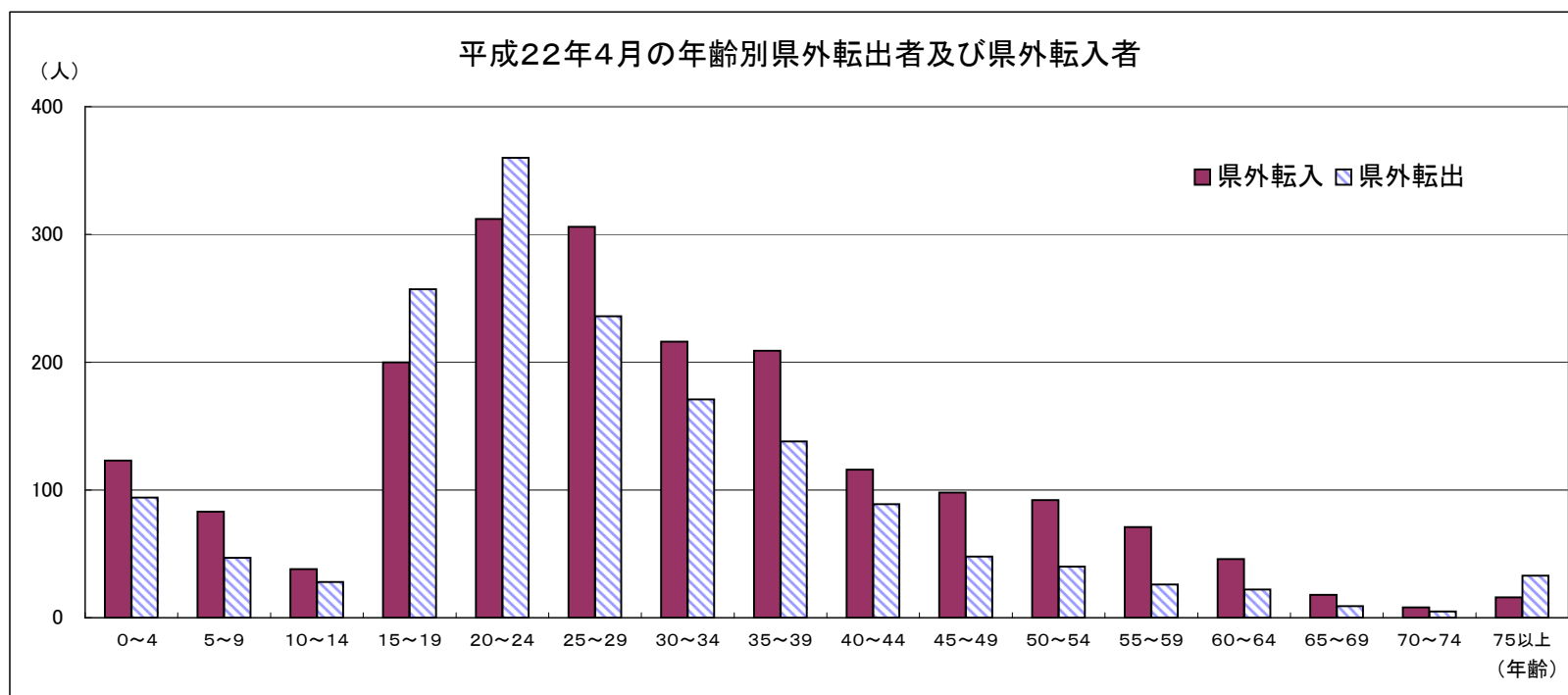
(注) 率(対人口1000人比)は次の式により、年率換算したものである。

$$\text{率} = \text{月間件数} \div \text{月間日数} \times \text{年間日数} \div \text{月初人口} \times 1000$$

平成22年4月の社会動態(年齢5歳階級別、男女別県外転入及び県外転出者)

	県外転入			県外転出			転出入超過数(A)-(B)		
	男	女	計(A)	男	女	計(B)	男	女	総数
0~4歳	63 (61)	60 (59)	123 (120)	40 (39)	54 (54)	94 (93)	23 [22]	6 [5]	29 [27]
5~9歳	38 (38)	45 (45)	83 (83)	20 (20)	27 (26)	47 (46)	18 [18]	18 [19]	36 [37]
10~14歳	24 (24)	14 (14)	38 (38)	10 (10)	18 (17)	28 (27)	14 [14]	-4 [-3]	10 [11]
15~19歳	134 (128)	66 (63)	200 (191)	139 (137)	118 (117)	257 (254)	-5 [-9]	-52 [-54]	-57 [-63]
20~24歳	174 (167)	138 (103)	312 (270)	182 (175)	178 (165)	360 (340)	-8 [-8]	-40 [-62]	-48 [-70]
25~29歳	159 (151)	147 (128)	306 (279)	118 (110)	118 (103)	236 (213)	41 [41]	29 [25]	70 [66]
30~34歳	128 (119)	88 (83)	216 (202)	87 (83)	84 (79)	171 (162)	41 [36]	4 [4]	45 [40]
35~39歳	128 (124)	81 (78)	209 (202)	69 (65)	69 (67)	138 (132)	59 [59]	12 [11]	71 [70]
40~44歳	73 (71)	43 (42)	116 (113)	61 (60)	28 (23)	89 (83)	12 [11]	15 [19]	27 [30]
45~49歳	72 (71)	26 (26)	98 (97)	29 (29)	19 (18)	48 (47)	43 [42]	7 [8]	50 [50]
50~54歳	64 (64)	28 (27)	92 (91)	28 (28)	12 (12)	40 (40)	36 [36]	16 [15]	52 [51]
55~59歳	55 (55)	16 (16)	71 (71)	18 (18)	8 (7)	26 (25)	37 [37]	8 [9]	45 [46]
60~64歳	31 (31)	15 (15)	46 (46)	15 (14)	7 (6)	22 (20)	16 [17]	8 [9]	24 [26]
65~69歳	14 (14)	4 (4)	18 (18)	2 (2)	7 (7)	9 (9)	12 [12]	-3 [-3]	9 [9]
70~74歳	2 (2)	6 (6)	8 (8)	3 (3)	2 (2)	5 (5)	-1 [-1]	4 [4]	3 [3]
75歳以上	6 (6)	10 (10)	16 (16)	7 (7)	26 (26)	33 (33)	-1 [-1]	-16 [-16]	-17 [-17]
計	1,165 (1,126)	787 (719)	1,952 (1,845)	828 (800)	775 (729)	1,603 (1,529)	337 [326]	12 [-10]	349 [316]

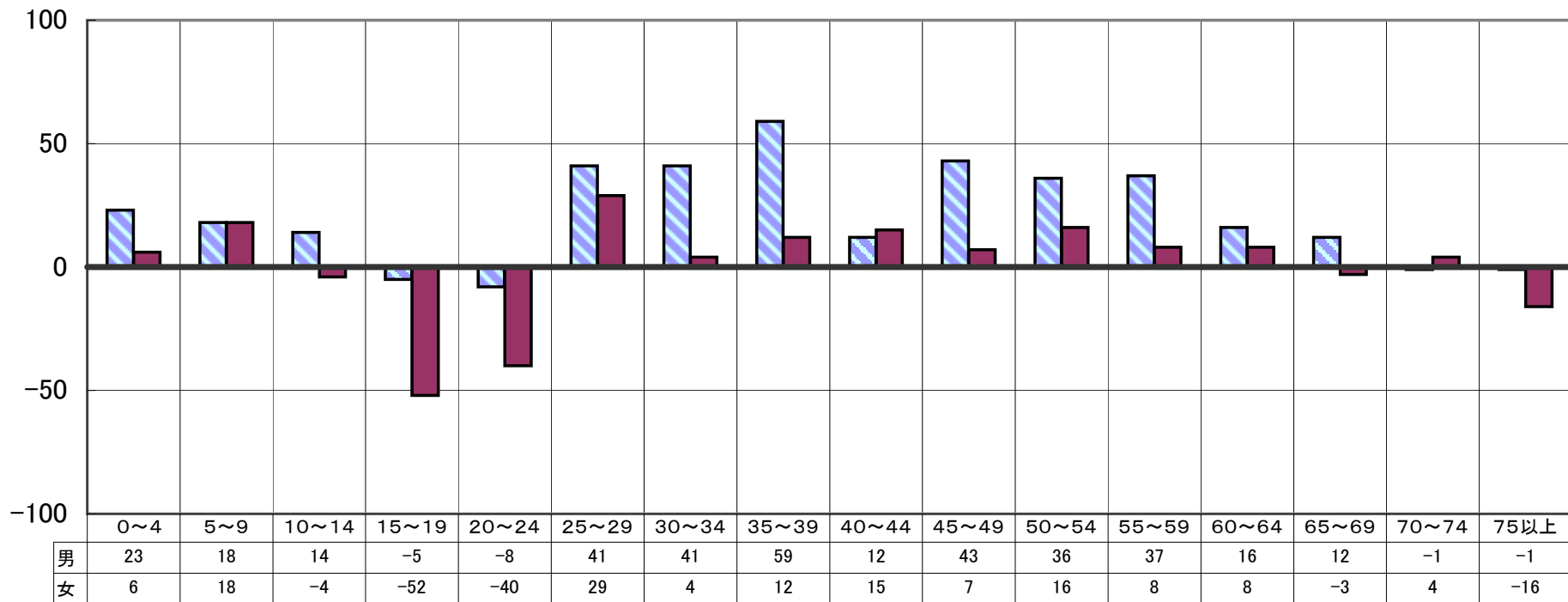
※()は日本人で内数、[]は日本人の転出入超過数



平成22年4月の転出入超過数

■ 男 ■ 女

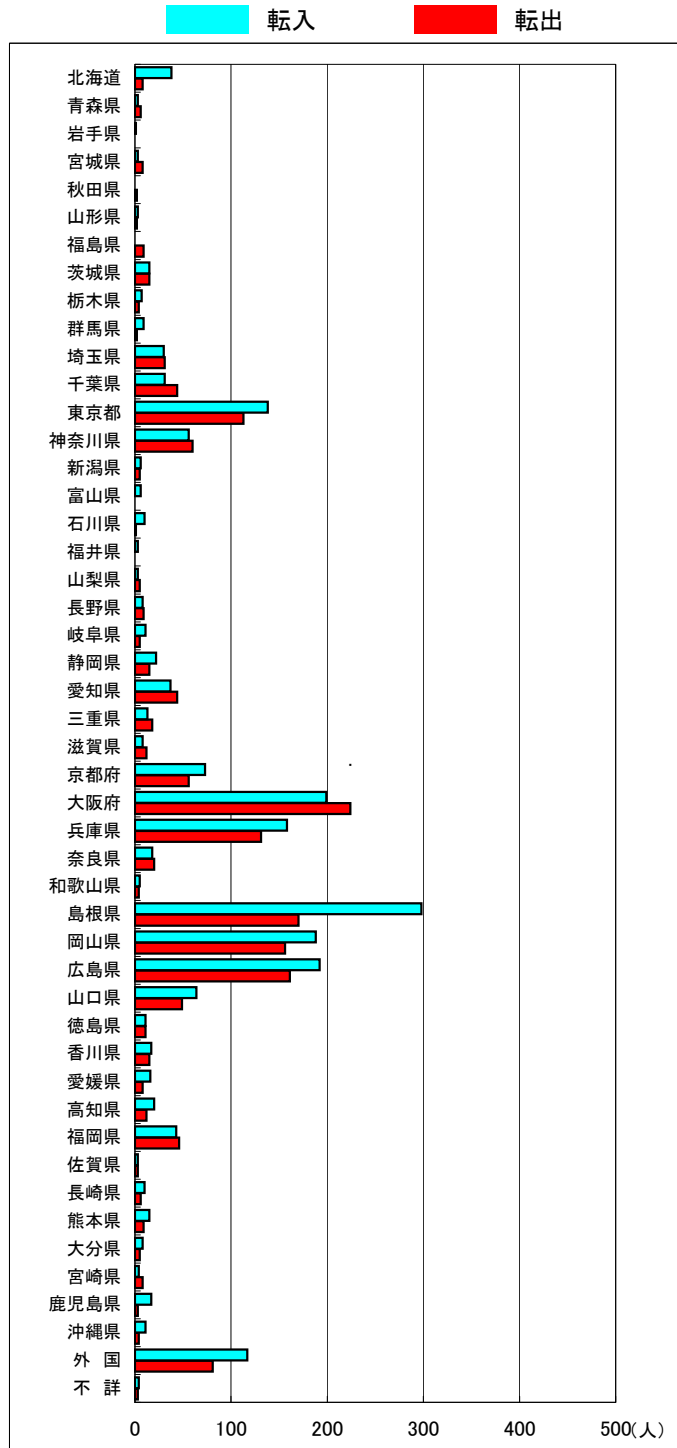
(人)



(年齢)

平成22年4月の地域別県外転入出者数

	転入			転出		
	男	女	総数	男	女	総数
北海道	21	17	38	7	1	8
青森県	2	1	3	3	3	6
岩手県	0	0	0	1	0	1
宮城県	3	0	3	7	1	8
秋田県	0	0	0	2	0	2
山形県	2	0	2	1	2	3
福島県	0	0	0	5	4	9
茨城県	11	4	15	8	7	15
栃木県	6	1	7	3	1	4
群馬県	7	2	9	1	1	2
埼玉県	24	6	30	18	13	31
千葉県	20	11	31	23	21	44
東京都	79	59	138	58	55	113
神奈川県	34	22	56	27	33	60
新潟県	5	1	6	0	5	5
富山県	3	3	6	0	0	0
石川県	7	3	10	1	0	1
福井県	3	0	3	0	0	0
山梨県	3	2	5	1	2	3
長野県	5	3	8	5	4	9
岐阜県	9	2	11	3	2	5
静岡県	13	9	22	8	7	15
愛知県	23	14	37	25	19	44
三重県	6	7	13	9	9	18
滋賀県	6	2	8	9	3	12
京都府	48	25	73	27	29	56
大阪府	115	84	199	112	112	224
兵庫県	91	67	158	57	74	131
奈良県	8	10	18	9	11	20
和歌山県	4	1	5	4	0	4
島根県	174	124	298	93	77	170
岡山県	118	70	188	71	85	156
広島県	124	68	192	89	72	161
山口県	39	25	64	32	17	49
徳島県	7	4	11	6	5	11
香川県	11	6	17	8	7	15
愛媛県	11	5	16	5	3	8
高知県	11	9	20	5	7	12
福岡県	27	16	43	27	19	46
佐賀県	2	1	3	3	0	3
長崎県	7	3	10	4	2	6
熊本県	6	9	15	5	4	9
大分県	6	2	8	4	1	5
宮崎県	3	1	4	4	4	8
鹿児島県	10	7	17	2	1	3
沖縄県	5	6	11	3	1	4
外国	43	74	117	31	50	81
不詳	3	1	4	2	1	3
総数	1,165	787	1,952	828	775	1,603



平成22年5月1日現在市町村別推計人口及び平成22年4月人口動態

市町村	推計 世帯数	推 計 人 口 (平成22年5月1日現在)			人 口 増 減 (平成22年4月)			自 然 動 態							社 会 動 態												
		総数	男	女	総数	男	女	自 然 増 減			出 生		死 亡		社 会 増 減			転 入				転 出					
								総数	男	女	総数	うち男	総数	うち男	総数	男	女	総数	県外	うち男	県内	うち男	総数	県外	うち男	県内	うち男
		総数	男	女	総数	男	女	総数	男	女	総数	うち男	総数	うち男	総数	男	女	総数	県外	うち男	県内	うち男	総数	県外	うち男	県内	うち男
県計	215,825	588,540	280,937	307,603	163	251	-88	-186	-86	-100	422	225	608	311	349	337	12	3,215	1,952	1,165	1,263	706	2,866	1,603	828	1,263	706
市計	164,517	431,283	206,880	224,403	289	296	-7	-80	-40	-40	334	175	414	215	369	336	33	2,586	1,703	1,037	883	504	2,217	1,349	707	868	498
郡計	51,308	157,257	74,057	83,200	-126	-45	-81	-106	-46	-60	88	50	194	96	-20	1	-21	629	249	128	380	202	649	254	121	395	208
東部地区	89,213	240,291	116,496	123,795	335	277	58	-60	-28	-32	174	93	234	121	395	305	90	1,349	903	549	446	271	954	553	293	401	222
中部地区	37,420	108,515	51,044	57,471	-72	-21	-51	-60	-35	-25	70	39	130	74	-12	14	-26	496	198	117	298	157	508	188	82	320	178
西部地区	89,192	239,734	113,397	126,337	-100	-5	-95	-66	-23	-43	178	93	244	116	-34	18	-52	1,370	851	499	519	278	1,404	862	453	542	306
鳥取市	75,290	197,690	96,327	101,363	390	295	95	-31	-19	-12	158	81	189	100	421	314	107	1,197	839	522	358	218	776	483	257	293	169
米子市	57,543	147,972	70,089	77,883	-77	-10	-67	-17	-7	-10	123	62	140	69	-60	-3	-57	938	598	353	340	186	998	672	352	326	190
倉吉市	18,472	50,474	23,607	26,867	-57	-12	-45	-29	-17	-12	26	15	55	32	-28	5	-33	254	121	74	133	77	282	102	48	180	98
境港市	13,212	35,147	16,857	18,290	33	23	10	-3	3	-6	27	17	30	14	36	20	16	197	145	88	52	23	161	92	50	69	41
岩美郡	4,091	12,396	5,844	6,552	-1	4	-5	-8	-3	-5	4	3	12	6	7	7	0	55	27	10	28	18	48	18	9	30	12
岩美町	4,091	12,396	5,844	6,552	-1	4	-5	-8	-3	-5	4	3	12	6	7	7	0	55	27	10	28	18	48	18	9	30	12
八頭郡	9,832	30,205	14,325	15,880	-54	-22	-32	-21	-6	-15	12	9	33	15	-33	-16	-17	97	37	17	60	35	130	52	27	78	41
若桜町	1,412	3,805	1,765	2,040	-8	-6	-2	-5	-3	-2	1	0	6	3	-3	-3	0	9	3	0	6	3	12	9	6	3	0
智頭町	2,709	7,892	3,731	4,161	-14	-4	-10	-5	-2	-3	1	1	6	3	-9	-2	-7	30	13	8	17	12	39	10	5	29	17
八頭町	5,711	18,508	8,829	9,679	-32	-12	-20	-11	-1	-10	10	8	21	9	-21	-11	-10	58	21	9	37	20	79	33	16	46	24
東伯郡	18,948	58,041	27,437	30,604	-15	-9	-6	-31	-18	-13	44	24	75	42	16	9	7	242	77	43	165	80	226	86	34	140	80
三朝町	2,499	7,031	3,302	3,729	-3	0	-3	-7	0	-7	1	1	8	1	4	0	4	33	11	8	22	11	29	10	4	19	15
湯梨浜町	5,574	17,119	8,164	8,955	2	-8	10	-2	-6	4	18	9	20	15	4	-2	6	64	23	9	41	19	60	25	9	35	21
琴浦町	5,977	18,437	8,650	9,787	-15	-4	-11	-20	-10	-10	13	8	33	18	5	6	-1	79	25	16	54	27	74	29	15	45	22
北栄町	4,898	15,454	7,321	8,133	1	3	-2	-2	-2	0	12	6	14	8	3	5	-2	66	18	10	48	23	63	22	6	41	22
西伯郡	13,831	44,123	20,713	23,410	-32	-10	-22	-32	-12	-20	25	11	57	23	0	2	-2	170	73	40	97	51	170	70	42	100	47
日吉津村	1,046	3,256	1,512	1,744	18	8	10	0	3	-3	4	3	4	0	18	5	13	32	13	5	19	8	14	5	3	9	5
大山町	5,477	17,631	8,291	9,340	-16	-2	-14	-12	-2	-10	8	5	20	7	-4	0	-4	57	23	12	34	17	61	18	9	43	20
南部町	3,632	11,583	5,422	6,161	-8	-7	-1	-11	-4	-7	3	1	14	5	3	-3	6	37	18	10	19	9	34	14	10	20	12
伯耆町	3,676	11,653	5,488	6,165	-26	-9	-17	-9	-9	0	10	2	19	11	-17	0	-17	44	19	13	25	17	61	33	20	28	10
日野郡	4,606	12,492	5,738	6,754	-24	-8	-16	-14	-7	-7	3	3	17	10	-10	-1	-9	65	35	18	30	18	75	28	9	47	28
日南町	2,123	5,411	2,478	2,933	-1	8	-9	-7	-3	-4	0	0	7	3	6	11	-5	30	22	12	8	5	24	13	3	11	3
日野町	1,405	3,755	1,726	2,029	-9	-8	-1	-8	-5	-3	0	0	8	5	-1	-3	2	25	6	3	19	12	26	5	3	21	15
江府町	1,078	3,326	1,534	1,792	-14	-8	-6	1	1	0	3	3	2	2	-15	-9	-6	10	7	3	3	1	25	10	3	15	10