

報告事項カ

平成22年度県立高等学校入学者選抜学力検査における得点状況について

平成22年度県立高等学校入学者選抜学力検査における得点状況について、別紙のとおり報告します。

平成22年4月22日

鳥取県教育委員会教育長 横 濱 純 一

平成22年度

鳥取県立高等学校入学者選抜学力検査得点状況

鳥取県教育委員会

## 平成22年度県立高等学校入学者選抜学力検査における得点状況

### 1 教科別得点の平均点及び総得点の平均点(全日制課程)

年 度	国語	社会	数学	理科	英語	総得点
平成22年度	29.1	30.2	26.5	25.4	22.2	133.3

学力検査受検者数 3,986人

各教科50点満点、合計250点

(参考)

年 度	国語	社会	数学	理科	英語	総得点
平成21年度	25.2	24.9	29.5	23.2	23.7	126.6
平成20年度	25.2	27.8	21.2	25.5	31.1	130.7
平成19年度	29.8	29.2	21.0	28.7	26.0	134.7
平成18年度	30.6	24.7	17.6	25.7	28.3	127.0
平成17年度	24.9	30.5	22.9	25.9	28.1	132.2
平成16年度	32.8	28.4	27.6	32.0	27.8	148.6
平成15年度	34.6	29.2	23.9	28.1	27.3	143.1
平成14年度	28.8	28.6	25.9	26.3	28.2	137.6
平成13年度	31.1	31.2	28.4	30.8	28.6	151.1

各教科50点満点、合計250点

## 2 各教科及び総得点における得点分布(全日制課程)

### 【各教科における度数分布】

(人)

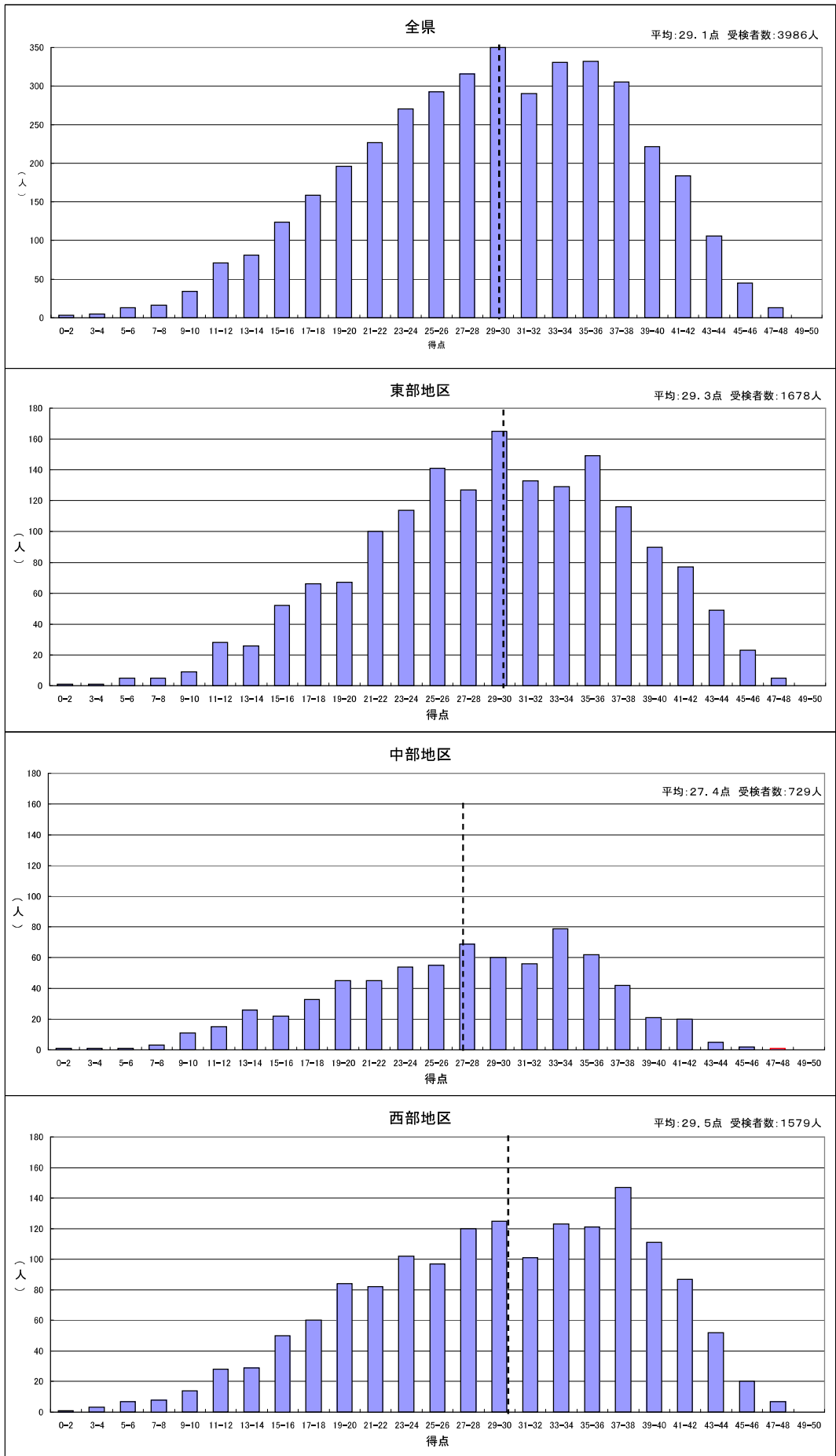
得点	教科	国語	社会	数学	理科	英語
0	～ 2	3	1	44	6	15
3	～ 4	5	0	43	11	82
5	～ 6	13	6	54	60	184
7	～ 8	16	8	70	97	248
9	～ 10	34	31	100	139	287
11	～ 12	71	50	127	198	262
13	～ 14	81	70	161	210	221
15	～ 16	124	105	159	218	184
17	～ 18	159	146	185	219	188
19	～ 20	196	180	213	243	198
21	～ 22	227	200	226	255	193
23	～ 24	270	250	257	230	189
25	～ 26	293	301	267	246	213
27	～ 28	316	322	279	245	202
29	～ 30	350	315	273	240	204
31	～ 32	290	318	309	223	222
33	～ 34	331	322	250	210	197
35	～ 36	332	328	238	212	208
37	～ 38	305	294	234	191	151
39	～ 40	222	238	152	198	126
41	～ 42	184	211	134	148	98
43	～ 44	106	145	84	107	60
45	～ 46	45	88	76	59	31
47	～ 48	13	40	36	21	22
49	～ 50	0	17	15	0	1
受検者数		3,986	3,986	3,986	3,986	3,986

### 【総得点における度数分布】

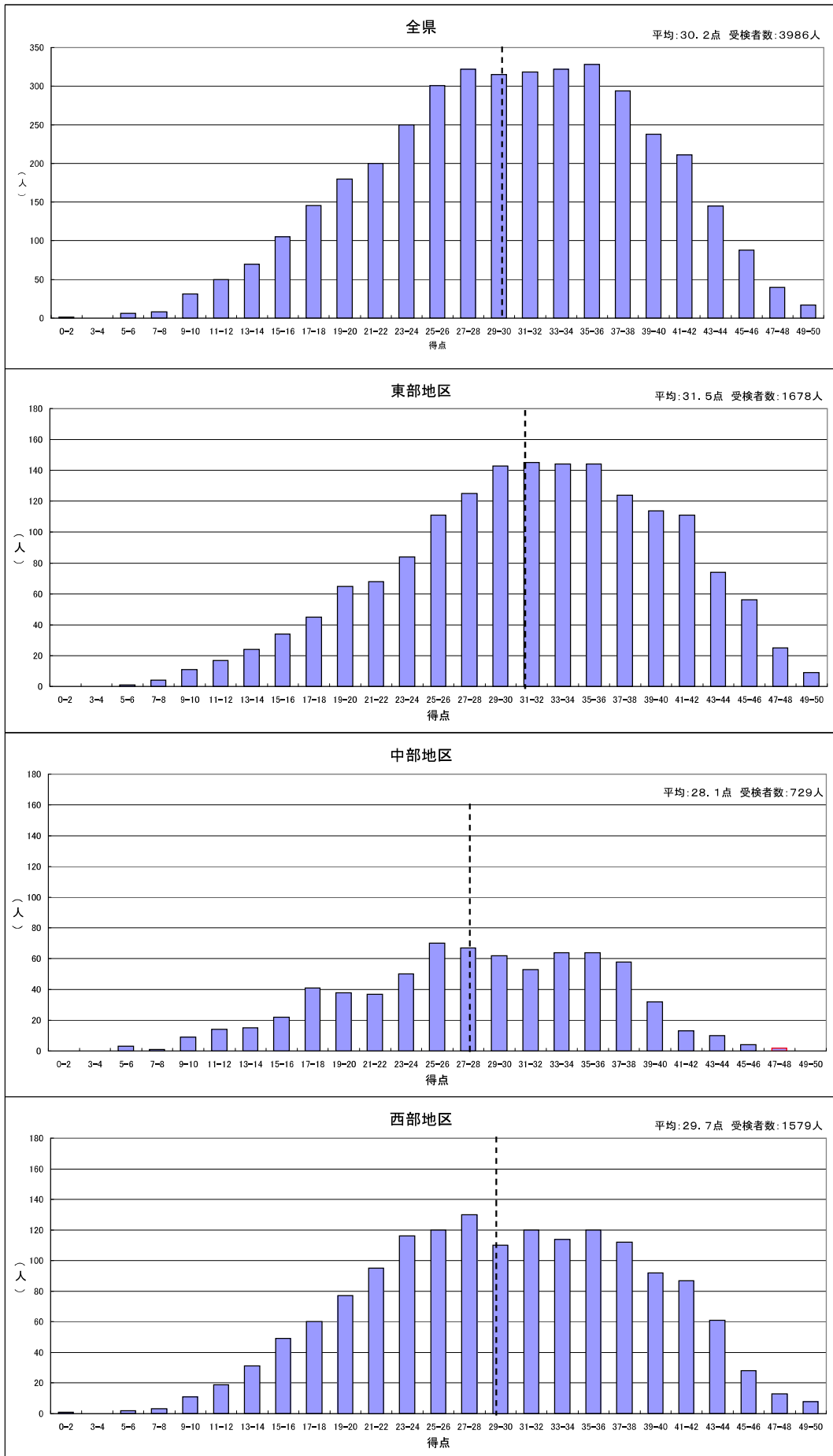
総得点	人数	
0	～ 5	1
6	～ 10	0
11	～ 15	0
16	～ 20	1
21	～ 25	3
26	～ 30	6
31	～ 35	13
36	～ 40	19
41	～ 45	30
46	～ 50	33
51	～ 55	51
56	～ 60	53
61	～ 65	74
66	～ 70	73
71	～ 75	99
76	～ 80	108
81	～ 85	100
86	～ 90	128
91	～ 95	137
96	～ 100	137
101	～ 105	121
106	～ 110	125
111	～ 115	130
116	～ 120	137
121	～ 125	130

総得点	人数	
126	～ 130	160
131	～ 135	146
136	～ 140	150
141	～ 145	125
146	～ 150	169
151	～ 155	142
156	～ 160	160
161	～ 165	149
166	～ 170	128
171	～ 175	136
176	～ 180	137
181	～ 185	117
186	～ 190	130
191	～ 195	105
196	～ 200	91
201	～ 205	72
206	～ 210	58
211	～ 215	44
216	～ 220	28
221	～ 225	14
226	～ 230	8
231	～ 235	5
236	～ 240	3
241	～ 245	0
246	～ 250	0
受検者数		3,986

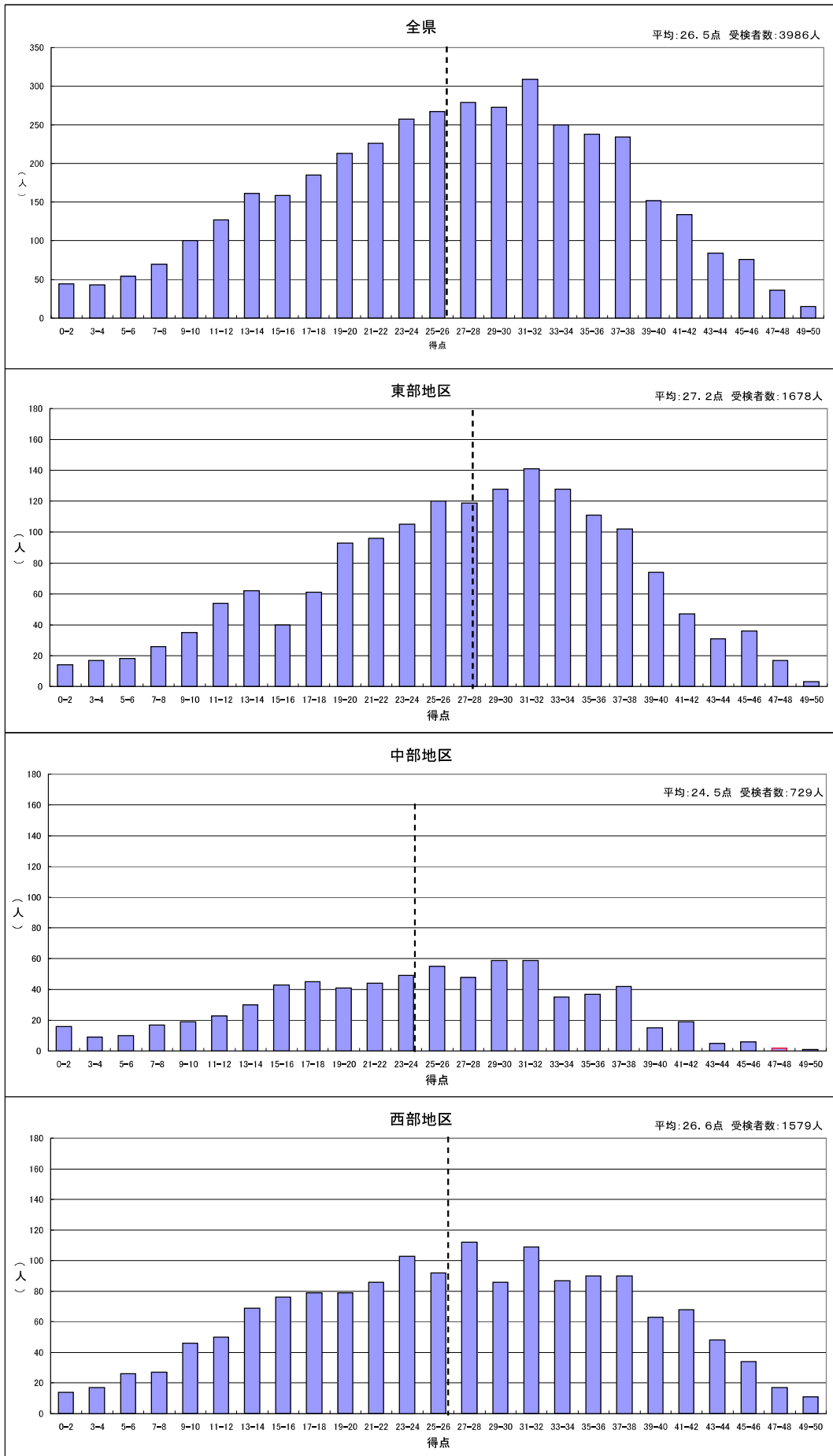
平成22年度 入学者選抜学力検査における得点状況【国語：各地区同スケール】



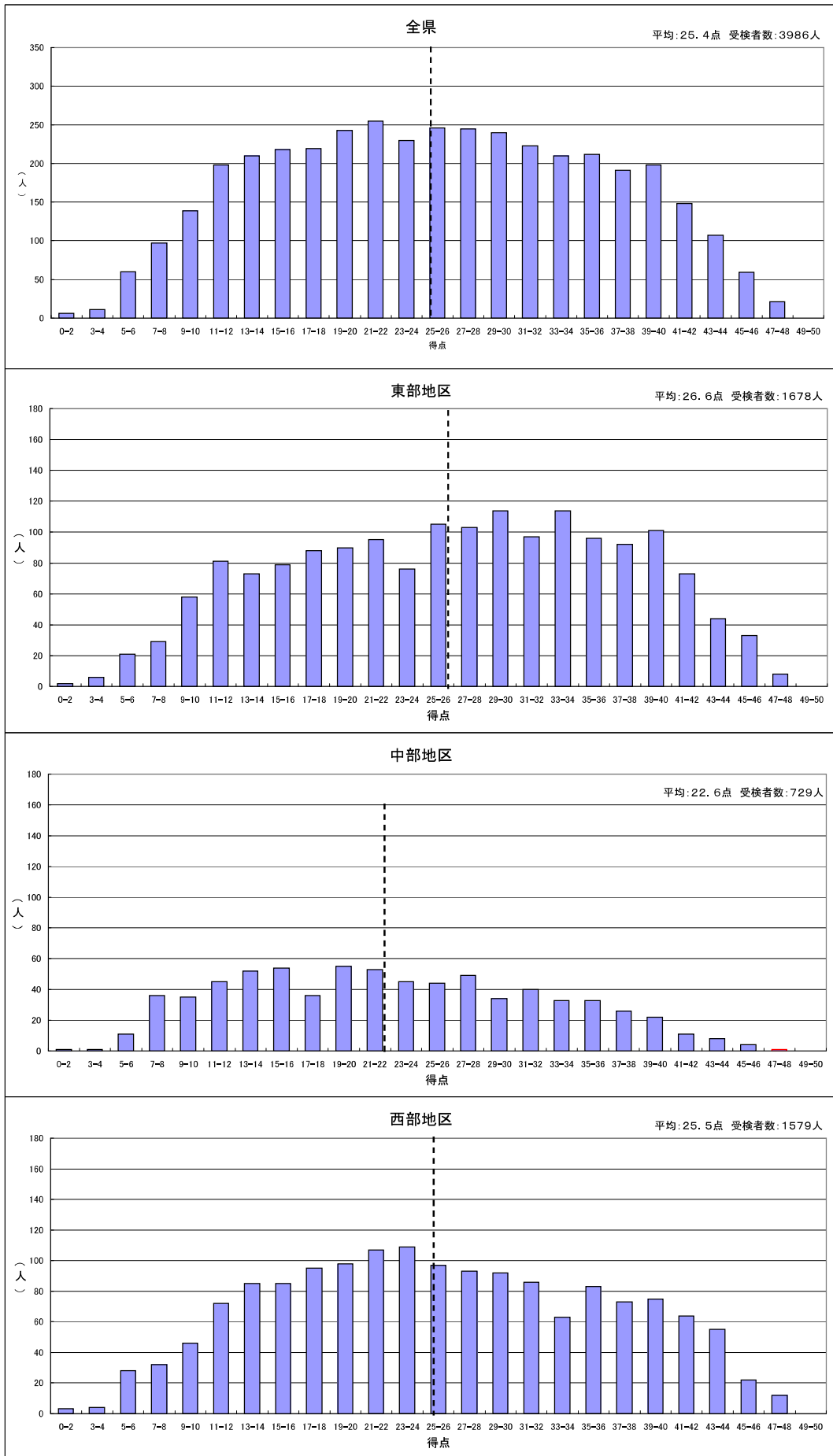
平成22年度 入学者選抜学力検査における得点状況【社会：各地区同スケール】



平成22年度 入学者選抜学力検査における得点状況【数学：各地区同スケール】

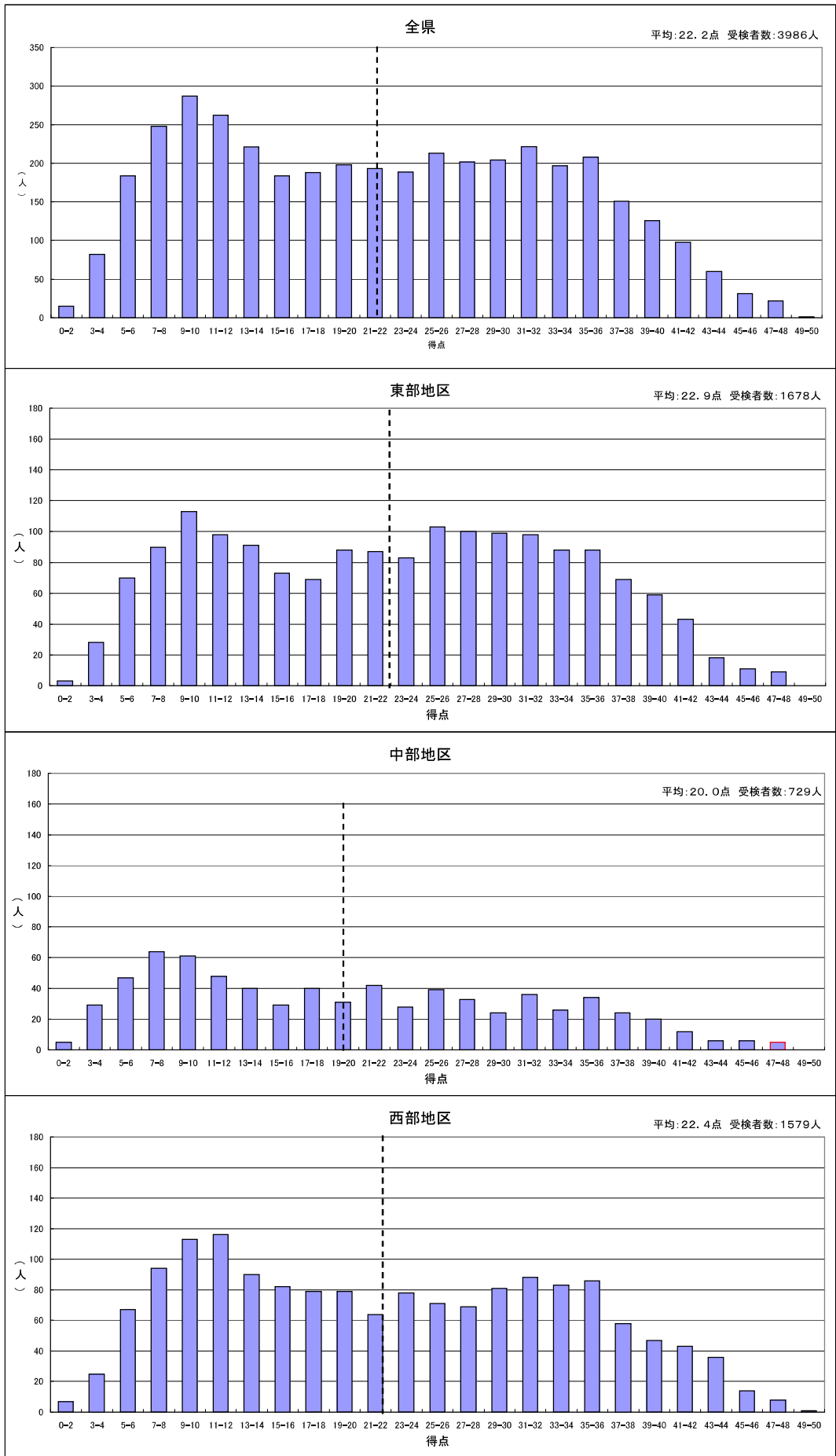


平成22年度 入学者選抜学力検査における得点状況【理科：各地区同スケール】





平成22年度 入学者選抜学力検査における得点状況【英語：各地区同スケール】



平成22年度 入学者選抜学力検査における得点状況【総得点：各地区同スケール】

