



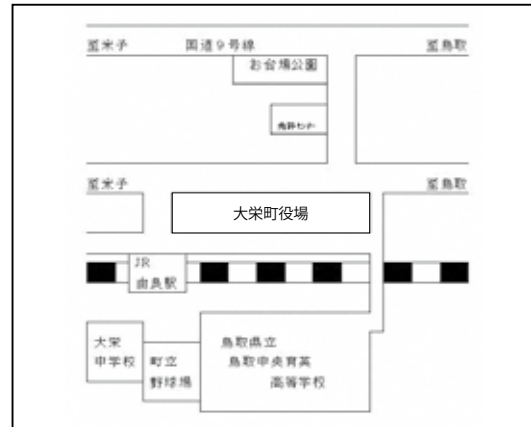
# 鳥取県立鳥取中央育英高等学校

公式ホームページ



所在地：〒689-2295 東伯郡北栄町由良宿291番地1  
 TEL：0858-37-3211  
 FAX：0858-37-3212  
 E-mail：ikuei-h@mailk.torikyo.ed.jp  
 URL：http://www.tottori-ikuei.jp/  
 創立：平成15年

## 学校案内図



## 生徒数

(令和5年5月1日現在)

学科名		1年		2年		3年	
		男	女	男	女	男	女
普通	普通	42	25	/	/	/	/
	普通コース	/	/	26	27	26	32
	体育コース	/	/	22	1	21	2
学年合計		42	25	48	28	47	34

## 令和6年度 設置学科 (入学予定定員)

○普通科 (120)

(2年次より未来探究、社会探究、スポーツ探究の3類型)

## 利用交通機関

・JR由良駅下車徒歩10分

・バス「北栄町役場前」下車徒歩5分

## 117年の伝統を誇る「克己」の精神

### 校訓



### 教育目標

## 校訓「克己」を通じた人格の完成

### 育成に当たっての目標

- 1 志を持ち、それを叶える確かな学力が身につく
- 2 自らを律し、何事も率先して自ら行う力が身につく
- 3 自他を思いやり、他と協力する力が身につく
- 4 地域を支える社会人として必要な資質が身につく

この4つの目標のもと、将来社会において自信と誇りをもって堂々と生き抜く、有為な人材の育成を目指していきます。

明治40年「育英塾」開校より令和5年度で117年目を迎えます。

## こんな生徒を求めます！

- 高い目標を持って積極的に挑戦できる人。
- 学習や部活動、生徒会活動等への意欲がある人。

### 在校生からのメッセージ

○鳥取中央育英高校の良いところを教えてください。

- ・部活動にも勉強にも全力で取り組める環境があることと、行事が盛り上がる場所です。
- ・部活動の指導をきちんとしてもらえるところ、インターハイを狙える部活動が多いところ、施設が充実している場所です。
- ・北栄町ツアーなどの多彩なボランティア活動を行うことができる場所です。
- ・育英祭をはじめとする生徒会活動が生徒主体での取組となっていて、自分たちが考えたことを実現できる場所です。

○中学生へのメッセージをお願いします。

- ・部活と勉強の両立をしたい中学生は、育英に是非来てください。
- ・育英では進学、就職などいろいろな進路を選ぶことができます。進路で迷っている人は、入学してから決めることができるので、是非育英に来てください。

**進みたい道がある!!**

**叶いたい夢がある!!**

### <未来探究類型>

**国公立大学など高い進路目標の  
実現を目指します!**

普通科文系と理系に分かれて学習に取り組み、大学等への進学に必要な学力の定着を図ります。

### <社会探究類型>

**地域に貢献する志を育みます!**

多様な選択科目の中から、自分の興味関心・進路希望に応じた科目を選択して学習に取り組み、地域を支える人材を育てます。

### <スポーツ探究類型>

**夢は日本一!**

**高いレベルで文武両道をめざします!**

スポーツに関する学びを深め、学習活動を通して競技力の向上につなげます。

## 過去3年間の主な進路先

#### ■国公立大学

鳥取大学 島根大学 富山大学 山口大学  
徳島大学 高知大学

#### ■公立大学

公立鳥取環境大学 福知山公立大学  
岡山県立大学 周南公立大学  
山口東京理科大学 北九州市立大学

#### ■私立大学

鳥取看護大学 国土舘大学 順天堂大学  
大東文化大学 日本大学 日本体育大学  
京都産業大学 龍谷大学 立命館大学  
大阪経済大学 桃山学院大学 神戸学院大学  
流通科学大学 環太平洋大学 美作大学  
広島経済大学 福山大学 他

#### ■短期大学

島根県立大学短期大学部 三重短期大学  
鳥取短期大学 京都経済短期大学  
龍谷大学短期大学部 就実短期大学  
美作大学短期大学部 他

#### ■専門学校

県立鳥取看護 県立倉吉総合看護 県立歯科衛生  
YMC A米子医療福祉 鳥取市医療看護 他

#### ■公務員・就職

鳥取県警察 東部消防 自衛隊 倉吉信用金庫  
大山乳業農業協同組合 エースパック  
神鋼機器工業 寺方工作所 他

## =学校行事=

- 4月 始業式、入学式、対面式
- 5月 生徒総会、県高校総体
- 7月 育英祭
- 10月 大運動会、2年大学等研修
- 11月 ゴルフ実習★、球技大会
- 1月 地域探究校内発表会、スキー実習★  
北栄町高校生議会
- 3月 卒業式 ★はスポーツ探究類型行事



育英祭 (7月)



大運動会 (10月)



大学等研修 (10月)



球技大会 (11月)



北栄町高校生議会 (1月)

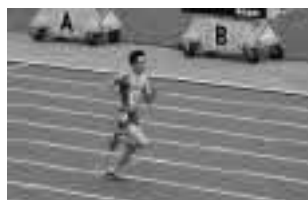


スキー実習 (1月)

## 全国制覇を目指す!

**運動部・文化部とも全国レベルです!!**

陸上競技 レスリング 水泳(競泳・水球)  
バレーボール ソフトボール 山岳 野球  
バスケットボール サッカー ソフトテニス  
バドミントン  
新聞 美術 音楽 書道 茶道 華道  
学習・ボランティアサークル



陸上競技部



水球部



レスリング部



男子バレーボール部