

鳥取県人口移動調査結果速報

《平成24年3月1日現在》

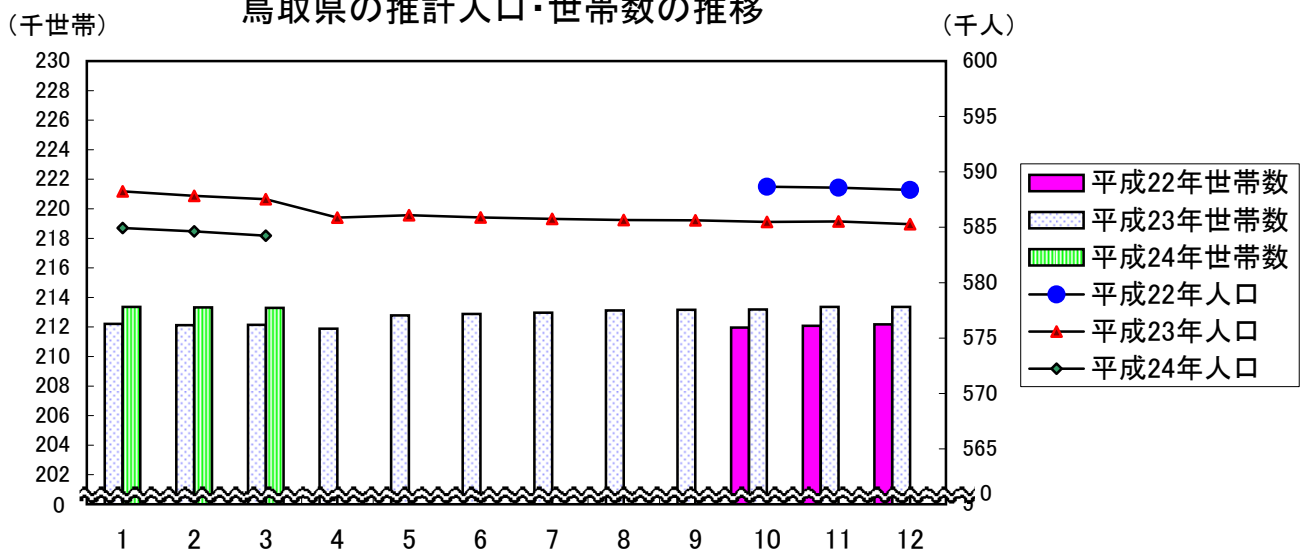
推計人口及び推計世帯数は、平成22年国勢調査を基準として推計したものです。

推計人口 584,243 人
 (男 278,677人、女 305,566人)
 推計世帯数 213,295 世帯

○推計人口は、前月と比べ381人減少しました。

○人口減の内訳は、自然減が241人、社会減が140人です。

鳥取県の推計人口・世帯数の推移



(単位:人、世帯、%)

区分	平24・3・1	平24・2・1	平23・3・1	対前月		対前年同月	
				増減数	増減率	増減数	増減率
推計人口	584,243	584,624	587,530	-381	-0.07	-3,287	-0.56
男	278,677	278,843	280,264	-166	-0.06	-1,587	-0.57
女	305,566	305,781	307,266	-215	-0.07	-1,700	-0.55
推計世帯数	213,295	213,324	212,144	-29	-0.01	1,151	0.54
自然増減	-241	-280	-169				
出生数	409	415	404	-6		5	
死亡数	650	695	573	-45		77	
社会増減	-140	-29	-132				
県外転入数	582	542	555	40		27	
県外転出数	722	571	687	151		35	

※上表の転入、転出は県外を対象としたものの数値である。

平成24年2月中の市町村別人口動態

人口増加市町村
(4市町村)

市町村	増減数 (前月比)
日吉津村	6
境港市	6
倉吉市	4
智頭町	1

人口減少市町村
(15市町)

市町村	増減数 (前月比)
鳥取市	-108
米子市	-64
伯耆町	-34
湯梨浜町	-29
北栄町	-28
八頭町	-27
大山町	-25
日南町	-17
南部町	-15
岩美町	-13
三朝町	-13
日野町	-8
江府町	-8
琴浦町	-6
若桜町	-3

○推計人口は、前月と比べ381人減少しました。

○人口減の内訳は、自然減が241人、社会減が140人です。

県計	381人減少
----	--------

人口と世帯数の月別推移

年月日	人 口				世 帯 数		一世帯 当たり 人 員
	総 数	前 1 ヶ 月 間 の 増 減 数			総世帯数	月間増減数	
		人口増加	自然増減	社会増減			
H7 10.1	614,929	-	-	-	189,405	-	3.25
H12 10.1	613,289	-	-	-	201,067	-	3.05
H17 10.1	607,012	-	-	-	209,541	-	2.90
H22 10.1	588,667	-	-	-	211,964	-	2.78
H23 1.1	588,247	-129	-174	45	212,205	32	2.77
2.1	587,831	-416	-347	-69	212,126	-79	2.77
3.1	587,530	-301	-169	-132	212,144	18	2.77
4.1	585,877	-1,653	-217	-1,436	211,885	-259	2.77
5.1	586,094	217	-220	437	212,785	900	2.75
6.1	585,886	-208	-137	-71	212,877	92	2.75
7.1	585,755	-131	-168	37	212,970	93	2.75
8.1	585,652	-103	-40	-63	213,122	152	2.75
9.1	585,628	-24	-64	40	213,160	38	2.75
10.1	585,475	-153	-51	-102	213,183	23	2.75
11.1	585,528	53	-160	213	213,360	177	2.74
12.1	585,275	-253	-194	-59	213,365	5	2.74
H24 1.1	584,933	-342	-264	-78	213,357	-8	2.74
2.1	584,624	-309	-280	-29	213,324	-33	2.74
3.1	584,243	-381	-241	-140	213,295	-29	2.74

(注1) 平成7年10月～平成22年10月の人口と世帯数は国勢調査値。
平成23年1月以降の人口と世帯数は、平成22年国勢調査を基準として推計したものである。

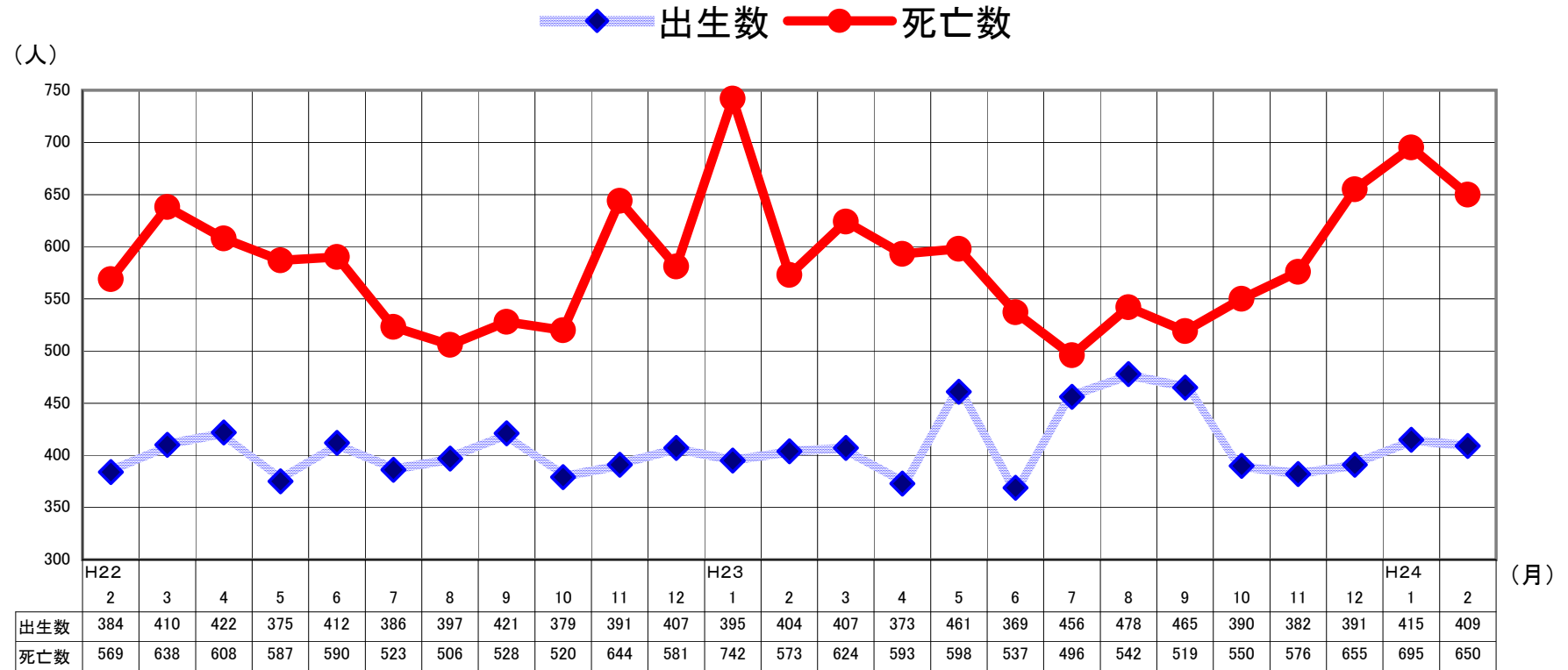
人 口 動 態 の 推 移

年 月	実 数 (人)							率 (対人口1000人比)				
	人口増減	自然増減	出生		死亡	社会増減	県外転入	県外転出	出生	死亡	転入	転出
			出生	死亡								
S 54年	4,714	3,593	8,267	4,674	1,121	17,073	15,952	13.8	7.8	28.5	26.6	
55	3,566	3,236	8,196	4,960	330	16,183	15,853	13.6	8.2	26.8	26.2	
56	2,701	3,196	8,006	4,810	-495	15,806	16,301	13.2	7.9	26.0	26.8	
57	2,331	3,199	7,939	4,740	-868	15,215	16,083	13.0	7.8	24.9	26.4	
58	1,899	3,247	8,238	4,991	-1,348	14,533	15,881	13.5	8.2	23.7	25.9	
59	1,625	2,939	7,982	5,043	-1,314	14,127	15,441	13.0	8.2	23.0	25.1	
60	1,304	2,657	7,508	4,851	-1,353	13,891	15,244	12.2	7.9	22.5	24.7	
61	739	2,362	7,342	4,980	-1,623	13,208	14,831	11.9	8.1	21.4	24.1	
62	259	2,179	6,989	4,810	-1,920	13,077	14,997	11.3	7.8	21.2	24.3	
63	534	1,707	6,887	5,180	-1,173	13,233	14,406	11.2	8.4	21.4	23.3	
H 元年	-27	1,450	6,400	4,950	-1,477	13,373	14,850	10.4	8.0	21.7	24.0	
2	252	1,171	6,398	5,227	-919	14,142	15,061	10.4	8.5	23.0	24.5	
3	-386	830	6,227	5,397	-1,216	14,020	15,236	10.1	8.8	22.8	24.8	
4	-750	615	6,019	5,404	-1,365	13,633	14,998	9.8	8.8	22.1	24.4	
5	-182	308	5,843	5,535	-490	13,891	14,381	9.5	9.0	22.6	23.4	
6	897	513	6,042	5,529	384	14,139	13,755	9.8	9.0	23.0	22.4	
7	610	-33	5,746	5,779	643	14,310	13,667	9.3	9.4	23.3	22.2	
8	365	207	5,614	5,407	158	13,979	13,821	9.1	8.8	22.7	22.4	
9	-78	-78	5,592	5,670	0	14,086	14,086	9.1	9.2	22.9	22.9	
10	-100	15	5,643	5,628	-115	14,391	14,506	9.2	9.1	23.4	23.6	
11	-368	-463	5,385	5,848	95	14,219	14,124	8.8	9.5	23.1	23.0	
12	-346	-303	5,647	5,950	-43	14,209	14,252	9.2	9.7	23.2	23.2	
13	-73	-192	5,633	5,825	119	14,528	14,409	9.2	9.5	23.7	23.5	
14	-884	-476	5,382	5,858	-408	14,398	14,806	8.8	9.6	23.5	24.2	
15	-1,347	-614	5,465	6,079	-733	13,636	14,369	8.9	10.0	22.3	23.5	
16	-1,537	-876	5,307	6,183	-661	13,625	14,286	8.7	10.1	22.3	23.4	
17	-2,832	-1,254	5,038	6,292	-1,578	12,807	14,385	8.3	10.4	21.1	23.7	
18	-2,988	-1,069	5,235	6,304	-1,919	12,264	14,183	8.7	10.4	20.3	23.5	
19	-4,269	-1,567	5,051	6,618	-2,702	11,949	14,651	8.4	11.0	19.9	24.4	
20	-4,937	-1,735	4,921	6,656	-3,202	10,938	14,140	8.2	11.1	18.3	23.7	
21	-3,724	-1,747	4,880	6,627	-1,977	11,405	13,382	8.2	11.2	19.3	22.6	
22	-3,361	-2,122	4,793	6,915	-1,239	10,665	11,904	8.1	11.7	18.1	20.2	
23	-3,314	-2,031	4,971	7,002	-1,283	10,635	11,918	8.5	12.0	18.2	20.4	
月別 (H23.1~H23.12再掲)												
H23. 1	-416	-347	395	742	-69	482	551	7.9	14.9	9.6	11.0	
2	-301	-169	404	573	-132	555	687	9.0	12.7	12.3	15.2	
3	-1,653	-217	407	624	-1,436	2,011	3,447	8.2	12.5	40.3	69.1	
4	217	-220	373	593	437	1,946	1,509	7.7	12.3	40.4	31.3	
5	-208	-137	461	598	-71	720	791	9.3	12.0	14.5	15.9	
6	-131	-168	369	537	37	744	707	7.7	11.2	15.5	14.7	
7	-103	-40	456	496	-63	707	770	9.2	10.0	14.2	15.5	
8	-24	-64	478	542	40	865	825	9.6	10.9	17.4	16.6	
9	-153	-51	465	516	-102	686	788	9.7	10.7	14.3	16.4	
10	53	-160	390	550	213	815	602	7.8	11.1	16.4	12.1	
11	-253	-194	382	576	-59	527	586	7.9	12.0	11.0	12.2	
12	-342	-264	391	655	-78	577	655	7.9	13.2	11.6	13.2	
H24. 1	-309	-280	415	695	-29	542	571	8.4	14.0	10.9	11.5	
2	-381	-241	409	650	-140	582	722	8.8	14.0	12.5	15.6	

(注) 率(対人口1000人比)は次の式により、年率換算したものである。

$$\text{率} = \text{月間件数} \div \text{月間日数} \times \text{年間日数} \div \text{月初人口} \times 1000$$

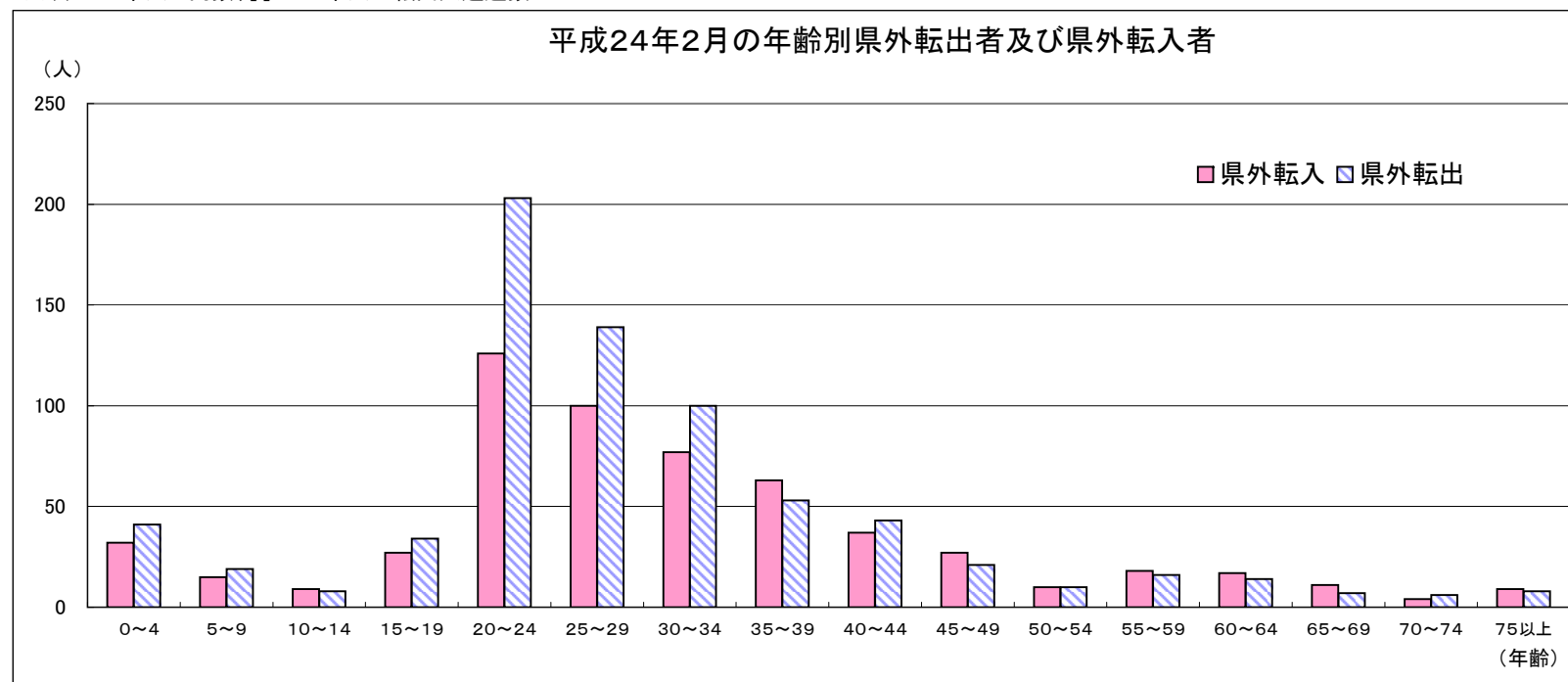
自然動態推移(出生数・死亡数)



平成24年2月の社会動態(年齢5歳階級別、男女別県外転入及び県外転出者)

	県外転入			県外転出			転出入超過数(A)-(B)		
	男	女	計(A)	男	女	計(B)	男	女	総数
0～4歳	19 (19)	13 (13)	32 (32)	22 (21)	19 (19)	41 (40)	-3 [-2]	-6 [-6]	-9 [-8]
5～9歳	7 (7)	8 (7)	15 (14)	13 (12)	6 (6)	19 (18)	-6 [-5]	2 [1]	-4 [-4]
10～14歳	5 (5)	4 (3)	9 (8)	7 (6)	1 (1)	8 (7)	-2 [-1]	3 [2]	1 [1]
15～19歳	17 (11)	10 (6)	27 (17)	21 (18)	13 (10)	34 (28)	-4 [-7]	-3 [-4]	-7 [-11]
20～24歳	63 (55)	63 (50)	126 (105)	95 (91)	108 (94)	203 (185)	-32 [-36]	-45 [-44]	-77 [-80]
25～29歳	51 (47)	49 (43)	100 (90)	57 (53)	82 (74)	139 (127)	-6 [-6]	-33 [-31]	-39 [-37]
30～34歳	35 (30)	42 (32)	77 (62)	41 (38)	59 (47)	100 (85)	-6 [-8]	-17 [-15]	-23 [-23]
35～39歳	32 (25)	31 (27)	63 (52)	34 (33)	19 (15)	53 (48)	-2 [-8]	12 [12]	10 [4]
40～44歳	23 (22)	14 (10)	37 (32)	26 (25)	17 (12)	43 (37)	-3 [-3]	-3 [-2]	-6 [-5]
45～49歳	16 (14)	11 (10)	27 (24)	13 (11)	8 (6)	21 (17)	3 [3]	3 [4]	6 [7]
50～54歳	7 (7)	3 (3)	10 (10)	8 (8)	2 (2)	10 (10)	-1 [-1]	1 [1]	0 [0]
55～59歳	13 (13)	5 (4)	18 (17)	12 (12)	4 (2)	16 (14)	1 [1]	1 [2]	2 [3]
60～64歳	10 (10)	7 (5)	17 (15)	10 (9)	4 (3)	14 (12)	0 [1]	3 [2]	3 [3]
65～69歳	9 (9)	2 (2)	11 (11)	3 (3)	4 (4)	7 (7)	6 [6]	-2 [-2]	4 [4]
70～74歳	1 (1)	3 (3)	4 (4)	3 (1)	3 (2)	6 (3)	-2 [0]	0 [1]	-2 [1]
75歳以上	4 (3)	5 (5)	9 (8)	3 (3)	5 (5)	8 (8)	1 [0]	0 [0]	1 [0]
計	312 (278)	270 (223)	582 (501)	368 (344)	354 (302)	722 (646)	-56 [-66]	-84 [-79]	-140 [-145]

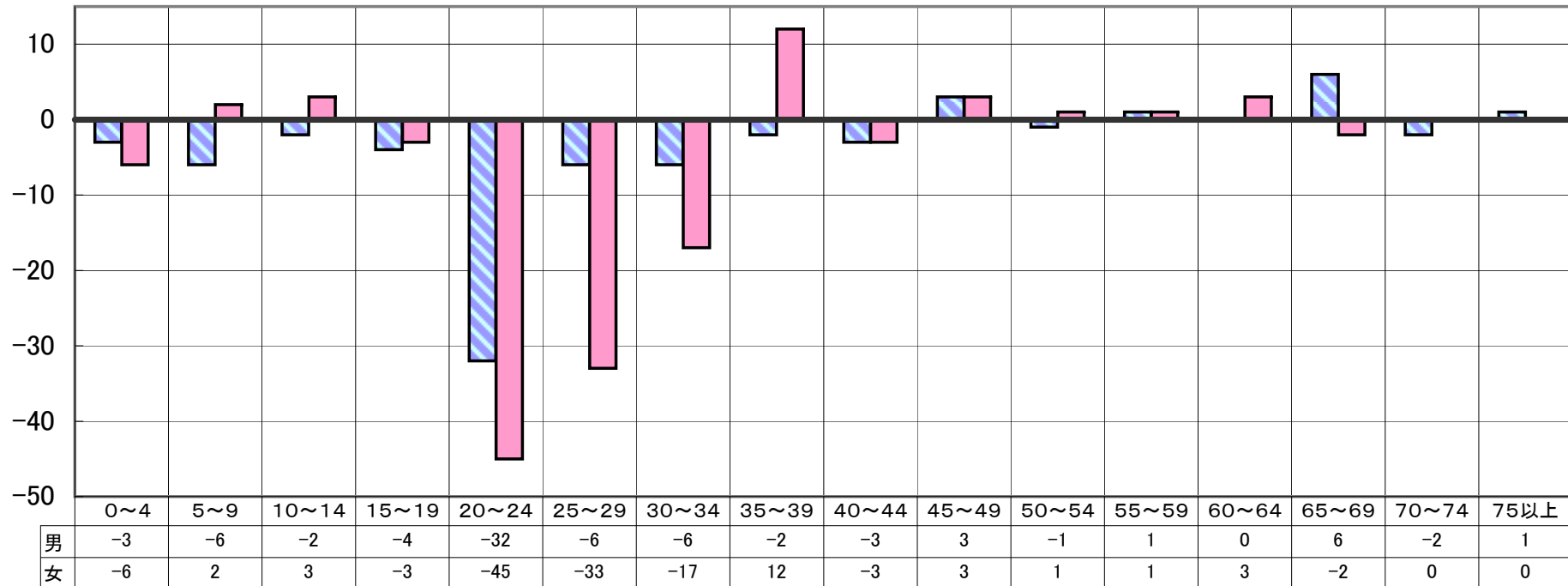
※()は日本人で内数、[]は日本人の転出入超過数



平成24年2月の転出入超過数

■ 男 ■ 女

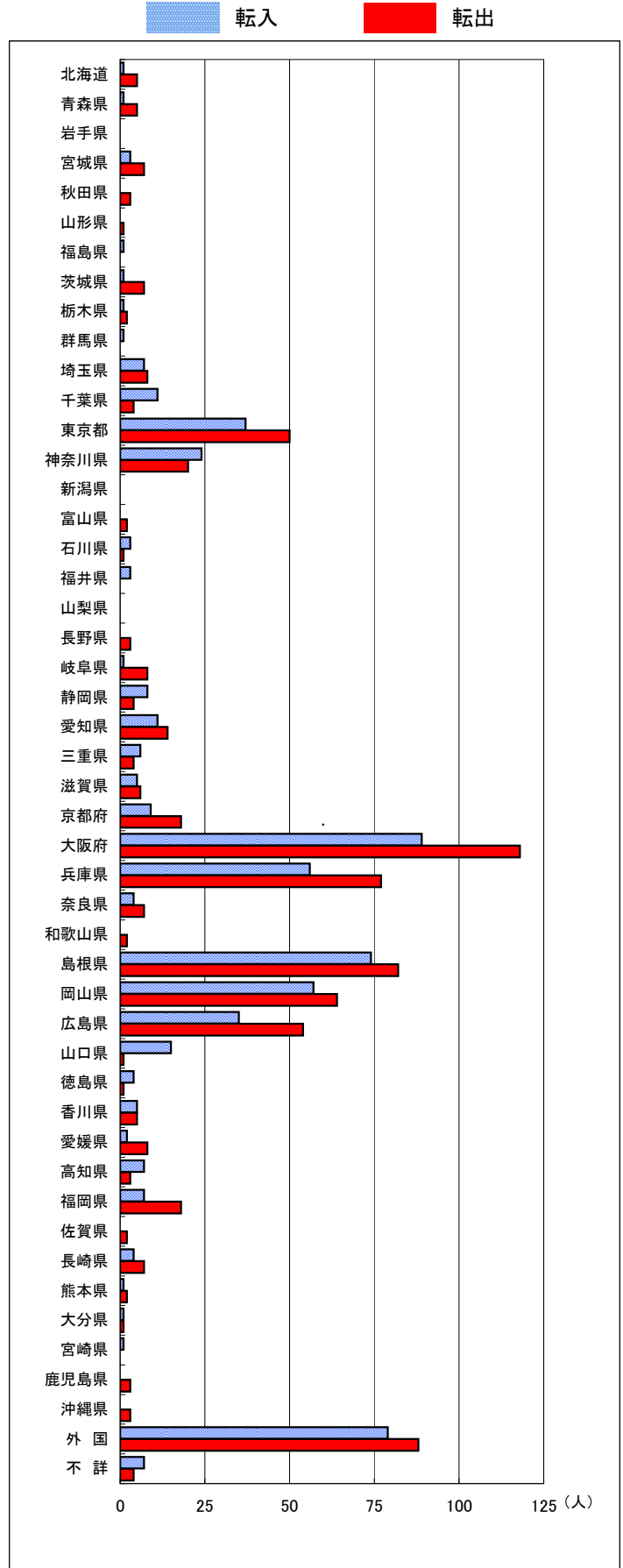
(人)



(年齢)

平成24年2月の地域別県外転入出者数

	転入			転出		
	男	女	総数	男	女	総数
北海道	1	0	1	2	3	5
青森県	1	0	1	3	2	5
岩手県	0	0	0	0	0	0
宮城県	2	1	3	5	2	7
秋田県	0	0	0	1	2	3
山形県	0	0	0	1	0	1
福島県	1	0	1	0	0	0
茨城県	1	0	1	4	3	7
栃木県	1	0	1	1	1	2
群馬県	0	1	1	0	0	0
埼玉県	6	1	7	3	5	8
千葉県	7	4	11	2	2	4
東京都	19	18	37	31	19	50
神奈川県	12	12	24	11	9	20
新潟県	0	0	0	0	0	0
富山県	0	0	0	2	0	2
石川県	2	1	3	1	0	1
福井県	1	2	3	0	0	0
山梨県	0	0	0	0	0	0
長野県	0	0	0	1	2	3
岐阜県	1	0	1	4	4	8
静岡県	6	2	8	2	2	4
愛知県	6	5	11	8	6	14
三重県	4	2	6	3	1	4
滋賀県	4	1	5	1	5	6
京都府	7	2	9	11	7	18
大阪府	44	45	89	58	60	118
兵庫県	29	27	56	37	40	77
奈良県	3	1	4	3	4	7
和歌山県	0	0	0	2	0	2
島根県	39	35	74	37	45	82
岡山県	36	21	57	33	31	64
広島県	20	15	35	36	18	54
山口県	9	6	15	0	1	1
徳島県	3	1	4	0	1	1
香川県	2	3	5	3	2	5
愛媛県	0	2	2	6	2	8
高知県	3	4	7	1	2	3
福岡県	6	1	7	11	7	18
佐賀県	0	0	0	0	2	2
長崎県	2	2	4	4	3	7
熊本県	1	0	1	2	0	2
大分県	0	1	1	1	0	1
宮崎県	1	0	1	0	0	0
鹿児島県	0	0	0	3	0	3
沖縄県	0	0	0	2	1	3
外国	26	53	79	29	59	88
不詳	6	1	7	3	1	4
総数	312	270	582	368	354	722



平成24年3月1日現在市町村別推計人口及び平成24年2月人口動態

市町村	推計 世帯数	推計人口 (平成24年3月1日現在)			人口増減 (平成24年2月)			自然動態							社会動態												
		総数	男	女	総数	男	女	自然増減			出生		死亡		社会増減			転入				転出					
								総数	男	女	総数	うち男	総数	うち男	総数	男	女	総数	県外	うち男	県内	うち男	総数	県外	うち男	県内	うち男
県計	213,295	584,243	278,677	305,566	-381	-166	-215	-241	-110	-131	409	213	650	323	-140	-56	-84	998	582	312	416	210	1,138	722	368	416	210
市計	163,344	430,022	205,984	224,038	-162	-48	-114	-132	-44	-88	319	170	451	214	-30	-4	-26	774	479	257	295	153	804	579	293	225	121
郡計	49,951	154,221	72,693	81,528	-219	-118	-101	-109	-66	-43	90	43	199	109	-110	-52	-58	224	103	55	121	57	334	143	75	191	89
東部地区	87,097	237,877	115,152	122,725	-150	-80	-70	-62	-34	-28	165	81	227	115	-88	-46	-42	333	222	121	111	55	421	302	157	119	65
中部地区	36,835	107,410	50,541	56,869	-72	-38	-34	-60	-34	-26	73	42	133	76	-12	-4	-8	210	88	44	122	65	222	89	49	133	64
西部地区	89,363	238,956	112,984	125,972	-159	-48	-111	-119	-42	-77	171	90	290	132	-40	-6	-34	455	272	147	183	90	495	331	162	164	81
鳥取市	73,710	196,430	95,478	100,952	-108	-48	-60	-37	-18	-19	145	72	182	90	-71	-30	-41	265	186	105	79	44	336	254	135	82	44
米子市	58,376	148,283	70,199	78,084	-64	0	-64	-40	0	-40	123	70	163	70	-24	0	-24	291	178	100	113	56	315	240	115	75	41
倉吉市	18,265	50,199	23,493	26,706	4	-5	9	-26	-13	-13	36	22	62	35	30	8	22	120	50	21	70	37	90	43	23	47	27
境港市	12,993	35,110	16,814	18,296	6	5	1	-29	-13	-16	15	6	44	19	35	18	17	98	65	31	33	16	63	42	20	21	9
岩美郡	4,027	12,226	5,747	6,479	-13	-4	-9	-9	-2	-7	4	3	13	5	-4	-2	-2	16	9	4	7	4	20	12	4	8	6
岩美町	4,027	12,226	5,747	6,479	-13	-4	-9	-9	-2	-7	4	3	13	5	-4	-2	-2	16	9	4	7	4	20	12	4	8	6
八頭郡	9,360	29,221	13,927	15,294	-29	-28	-1	-16	-14	-2	16	6	32	20	-13	-14	1	52	27	12	25	7	65	36	18	29	15
若桜町	1,372	3,741	1,773	1,968	-3	-4	1	-2	-3	1	3	1	5	4	-1	-1	0	7	6	2	1	0	8	3	0	5	3
智頭町	2,533	7,537	3,552	3,985	1	4	-3	-3	1	-4	3	2	6	1	4	3	1	15	9	5	6	2	11	7	1	4	3
八頭町	5,455	17,943	8,602	9,341	-27	-28	1	-11	-12	1	10	3	21	15	-16	-16	0	30	12	5	18	5	46	26	17	20	9
東伯郡	18,570	57,211	27,048	30,163	-76	-33	-43	-34	-21	-13	37	20	71	41	-42	-12	-30	90	38	23	52	28	132	46	26	86	37
三朝町	2,390	6,900	3,257	3,643	-13	-1	-12	-7	-3	-4	3	2	10	5	-6	2	-8	12	8	6	4	3	18	3	1	15	6
湯梨浜町	5,495	16,922	8,091	8,831	-29	-13	-16	-11	-6	-5	10	6	21	12	-18	-7	-11	27	9	6	18	11	45	17	11	28	13
琴浦町	5,833	18,177	8,499	9,678	-6	-4	-2	-14	-11	-3	13	7	27	18	8	7	1	30	11	7	19	10	22	11	6	11	4
北栄町	4,852	15,212	7,201	8,011	-28	-15	-13	-2	-1	-1	11	5	13	6	-26	-14	-12	21	10	4	11	4	47	15	8	32	14
西伯郡	13,533	43,446	20,439	23,007	-68	-30	-38	-40	-22	-18	23	9	63	31	-28	-8	-20	59	25	15	34	16	87	33	16	54	23
日吉津村	1,096	3,391	1,577	1,814	6	0	6	4	1	3	5	1	1	0	2	-1	3	8	4	2	4	2	6	4	3	2	2
大山町	5,329	17,207	8,124	9,083	-25	-6	-19	-22	-11	-11	12	6	34	17	-3	5	-8	25	9	6	16	10	28	9	3	19	8
南部町	3,494	11,435	5,359	6,076	-15	-9	-6	-7	-3	-4	1	1	8	4	-8	-6	-2	13	4	3	9	2	21	7	3	14	8
伯耆町	3,614	11,413	5,379	6,034	-34	-15	-19	-15	-9	-6	5	1	20	10	-19	-6	-13	13	8	4	5	2	32	13	7	19	5
日野郡	4,461	12,117	5,532	6,585	-33	-23	-10	-10	-7	-3	10	5	20	12	-23	-16	-7	7	4	1	3	2	30	16	11	14	8
日南町	2,051	5,234	2,391	2,843	-17	-14	-3	-7	-5	-2	2	1	9	6	-10	-9	-1	3	3	1	0	0	13	10	7	3	3
日野町	1,351	3,611	1,633	1,978	-8	-6	-2	-1	-1	0	3	3	4	4	-7	-5	-2	2	1	0	1	1	9	5	4	4	2
江府町	1,059	3,272	1,508	1,764	-8	-3	-5	-2	-1	-1	5	1	7	2	-6	-2	-4	2	0	0	2	1	8	1	0	7	3