

令和6年 3月22日	
担当課 (担当者)	衛生環境研究所 (九鬼、林原)
電話	0858-35-5411

鳥取県感染症流行情報

第11週 [令和6年3月11日(月)～3月17日(日)]

疾 病 名	東 部	中 部	西 部
インフルエンザ	◎	○	◎
感染性胃腸炎	◎	○	○
水痘（水ぼうそう）	○	×	○
流行性耳下腺炎（おたふくかぜ）	×	×	×
手足口病	×	△	×
ヘルパンギーナ（夏かぜ）	×	×	△
咽頭結膜熱	◎	◎	◎
A群溶血性レンサ球菌咽頭炎	★	★	★
流行性角結膜炎	×	×	×
マイコプラズマ肺炎	×	×	×
伝染性紅斑	×	×	×
RSウイルス感染症	×	×	×

★ 警報発令中
◎ 流行している ○ やや流行している
△ 散発 × 患者発生極少又はなし

- 1 A群溶血性レンサ球菌咽頭炎警報が発令中です。中部地区で患者報告数が増加し、中部及び西部地区で流行しています。引き続き注意が必要です。
- 2 インフルエンザ注意報が発令中です。中部及び西部地区で患者報告数が増加し、東部及び西部地区で流行しています。特に西部地区では急増しており、今後、流行が拡大するおそれがあるので、注意が必要です。
- 3 咽頭結膜熱は、全域で患者報告数が増加し、流行しています。
- 4 感染性胃腸炎は、東部地区で患者報告数が増加し、流行しています。
- 5 定点における患者報告数（「流行している」と判定された疾病または、20件を目途に報告数が多い疾病）；
 - ・インフルエンザ（366件）
 - ・感染性胃腸炎（129件）
 - ・A群溶血性レンサ球菌咽頭炎（126件）
 - ・咽頭結膜熱（29件）

【お知らせ】

- A群溶血性レンサ球菌咽頭炎警報が発令中です。
- インフルエンザ注意報が発令中です。

病名	特徴	予防のポイント	
		個別事項	共通事項
A群溶血性レンサ球菌咽頭炎	発熱と咽頭痛、発疹等の症状がみられる細菌による感染症です。まれに重症化することもあり、小児だけでなく成人でも発症します。	<ul style="list-style-type: none"> ・咳エチケットを心がけましょう。 	<ul style="list-style-type: none"> ・特に流行時には手洗いをしっかりしましょう。 ・症状があった場合は、早めに医療機関を受診しましょう。
インフルエンザ	38℃以上の発熱、頭痛、関節痛、筋肉痛など全身症状を特徴とするインフルエンザウイルスの感染によって起こる感染症です。子ども、ご高齢の方、免疫力の低下している方は、重症化することがあります。		
咽頭結膜熱	アデノウイルスの感染により、発熱、のどの痛み、結膜炎といった症状をきたす、小児に多い感染症です。	<ul style="list-style-type: none"> ・感染者との密接な接触は避けましょう（タオルなどは個人用としましょう）。 	
感染性胃腸炎	嘔吐、腹痛、下痢を主症状とする細菌やウイルス（ノロウイルス、ロタウイルス等）によって起こる感染力が非常に強い感染症です。	<ul style="list-style-type: none"> ・感染した人の便や吐物を処理する場合には、必ずゴム手袋やマスクを着用しましょう。 ・便や吐物処理後の床、感染した人が触れた物などは、塩素系の消毒剤で消毒しましょう。 	

※咳エチケット：咳、くしゃみが出る場合には、ティッシュ、ハンカチなどで鼻や口を押さえ飛沫を飛ばさないようにすること

鳥取県感染症発生動向調査情報（週報）

第11週 [令和6年3月11日(月)～17日(日)]

(地区別)

令和6年3月22日 作成

(件)

	東 部		中 部		西 部		合 計			県内1定点当		全国1 定点当									
	11週	前週比	11週	前週比	11週	前週比	11週	10週	前週比	11週	10週	11週									
インフルエンザ定点数										12		6	11	29							
1	インフルエンザ									87	67%	51	104%	228	185%	366	301	122%	12.62	10.38	17.26
小児科定点数										8		4	7	19							
2	咽頭結膜熱									8	114%	11	183%	10	167%	29	19	153%	1.53	1.00	0.83
3	A群溶血性レンサ球菌咽頭炎									43	57%	32	119%	51	77%	126	168	75%	6.63	8.84	4.48
4	感染性胃腸炎									66	122%	33	89%	30	44%	129	159	81%	6.79	8.37	5.32
5	水痘									2	—	0	—	3	300%	5	1	500%	0.26	0.05	0.14
6	手足口病									0	0%	1	—	1	—	2	1	200%	0.11	0.05	0.21
7	伝染性紅斑									0	—	0	—	0	—	0	0	—	0.00	0.00	0.02
8	突発性発疹									1	—	2	100%	1	100%	4	3	133%	0.21	0.16	0.22
9	ヘルパンギーナ									0	—	0	—	1	100%	1	1	100%	0.05	0.05	0.02
10	流行性耳下腺炎									0	—	0	—	0	—	0	0	—	0.00	0.00	0.03
11	RSウイルス感染症									0	—	1	—	0	—	1	0	—	0.05	0.00	0.48
眼科定点数										2		1	2	5							
12	急性出血性結膜炎									0	—	0	—	0	—	0	0	—	0.00	0.00	0.01
13	流行性角結膜炎									1	—	0	—	0	0%	1	1	100%	0.20	0.20	0.38
基幹定点数										2		1	2	5							
14	細菌性髄膜炎									0	—	0	—	0	—	0	0	—	0.00	0.00	0.03
15	無菌性髄膜炎									1	—	0	—	0	—	1	0	—	0.20	0.00	0.03
16	マイコプラズマ肺炎									0	—	0	—	0	—	0	0	—	0.00	0.00	0.10
17	クラミジア肺炎(オウム病を除く)									0	—	0	—	0	—	0	0	—	0.00	0.00	0.00
18	感染性胃腸炎(病原体がロタウイルスであるものに限る。)									0	—	0	—	0	—	0	0	—	0.00	0.00	0.01
合 計										209	79%	131	108%	325	122%	665	654	102%			

※中部の18の件数は、4の再掲(基幹定点が小児科定点と共通のため)。

第11週の感染症発生動向調査情報について

- A群溶血性レンサ球菌咽頭炎警報が発令中です。中部地区で患者報告数が増加し、中部及び西部地区で流行しています。引き続き注意が必要です。
- インフルエンザ注意報が発令中です。中部及び西部地区で患者報告数が増加し、東部及び西部地区で流行しています。特に西部地区では急増しており、今後、流行が拡大するおそれがあるので、注意が必要です。
- 咽頭結膜熱は、全域で患者報告数が増加し、流行しています。
- 感染性胃腸炎は、東部地区で患者報告数が増加し、流行しています。
- 定点における患者報告数（「流行している」と判定された疾病または、20件を目途に報告数が多い疾病）：
 - ・インフルエンザ（366件）
 - ・感染性胃腸炎（129件）
 - ・A群溶血性レンサ球菌咽頭炎（126件）
 - ・咽頭結膜熱（29件）

週別患者報告数および定点当たり患者数 (令和6年第3週 ~ 令和6年第11週)

区 分		今週 11週	10週	9週	8週	7週	6週	5週	4週	3週	令和6年 累計
1	インフルエンザ 1定点当たり患者報告数(件)	366 12.62	301 10.38	218 7.52	231 7.97	275 9.48	343 11.83	267 9.21	288 9.93	254 8.76	3,286 10.30
2	咽頭結膜熱 1定点当たり患者報告数(件)	29 1.53	19 1.00	23 1.21	19 1.00	24 1.26	27 1.42	13 0.68	15 0.79	12 0.63	197 0.94
3	A群溶血性レンサ球菌咽頭炎 1定点当たり患者報告数(件)	126 6.63	168 8.84	131 6.89	138 7.26	163 8.58	199 10.47	203 10.68	189 9.95	178 9.37	1,631 7.80
4	感染性胃腸炎 1定点当たり患者報告数(件)	129 6.79	159 8.37	144 7.58	142 7.47	151 7.95	136 7.16	141 7.42	108 5.68	131 6.89	1,366 6.54
5	水痘 1定点当たり患者報告数(件)	5 0.26	1 0.05	3 0.16	1 0.05	2 0.11	2 0.11	1 0.05	1 0.05	0 0.00	18 0.09
6	手足口病 1定点当たり患者報告数(件)	2 0.11	1 0.05	4 0.21	3 0.16	3 0.16	2 0.11	5 0.26	4 0.21	4 0.21	29 0.14
7	伝染性紅斑 1定点当たり患者報告数(件)	0 0.00	0 0.00	0 0.00	0 0.00	0 0.00	0 0.00	0 0.00	0 0.00	0 0.00	0 0.00
8	突発性発疹 1定点当たり患者報告数(件)	4 0.21	3 0.16	7 0.37	3 0.16	8 0.42	3 0.16	4 0.21	2 0.11	4 0.21	41 0.20
9	ヘルパンギーナ 1定点当たり患者報告数(件)	1 0.05	1 0.05	0 0.00	0 0.00	0 0.00	1 0.05	0 0.00	0 0.00	0 0.00	3 0.01
10	流行性耳下腺炎 1定点当たり患者報告数(件)	0 0.00	0 0.00	2 0.11	1 0.05	1 0.05	0 0.00	0 0.00	1 0.05	0 0.00	5 0.02
11	RSウイルス感染症 1定点当たり患者報告数(件)	1 0.05	0 0.00	2 0.11	4 0.21	3 0.16	2 0.11	2 0.11	1 0.05	1 0.05	17 0.08
12	急性出血性結膜炎 1定点当たり患者報告数(件)	0 0.00	0 0.00	1 0.20	0 0.00	0 0.00	0 0.00	0 0.00	0 0.00	0 0.00	1 0.02
13	流行性角結膜炎 1定点当たり患者報告数(件)	1 0.20	1 0.20	0 0.00	0 0.00	0 0.00	3 0.60	1 0.20	5 1.00	1 0.20	13 0.24
14	細菌性髄膜炎 1定点当たり患者報告数(件)	0 0.00	0 0.00	0 0.00	0 0.00	0 0.00	0 0.00	0 0.00	0 0.00	2 0.40	2 0.04
15	無菌性髄膜炎 1定点当たり患者報告数(件)	1 0.20	0 0.00	0 0.00	0 0.00	0 0.00	2 0.40	0 0.00	1 0.20	0 0.00	4 0.07
16	マイコプラズマ肺炎 1定点当たり患者報告数(件)	0 0.00	0 0.00	0 0.00	0 0.00	0 0.00	0 0.00	1 0.20	0 0.00	0 0.00	1 0.02
17	クラミジア肺炎(オウム病を除く) 1定点当たり患者報告数(件)	0 0.00	0 0.00	0 0.00	0 0.00	0 0.00	0 0.00	0 0.00	0 0.00	0 0.00	0 0.00
18	感染性胃腸炎(病原体がロタウイルスであるものに限る。) 1定点当たり患者報告数(件)	0 0.00	0 0.00	0 0.00	0 0.00	1 0.20	0 0.00	0 0.00	0 0.00	0 0.00	1 0.02
合 計		665	654	535	542	631	720	638	615	587	6,615

注: 累計欄の定点当たり患者報告数は1定点1週当たり患者報告数。

年齢別内訳

第11週 [令和6年3月11日(月)～17日(日)]

疾病名	合計	～5ヶ月	～11ヶ月	1歳	2歳	3歳	4歳	5歳	6歳	7歳	8歳	9歳	10～14歳	15～19歳	20歳以上
咽頭結膜熱	29	0	3	5	1	6	2	1	5	1	1	0	1	0	1
定点对当り発生割合(件)	1.53	0.00	0.16	0.26	0.32	0.32	0.11	0.05	0.26	0.05	0.05	0.00	0.05	0.00	0.05
A群溶血性レンサ球菌咽頭炎	126	0	0	7	7	10	18	17	19	10	14	5	14	1	4
定点对当り発生割合(件)	6.63	0.00	0.00	0.37	0.37	0.53	0.95	0.89	1.00	0.53	0.74	0.26	0.74	0.05	0.21
感染性胃腸炎	129	0	6	19	9	7	18	14	15	9	6	7	8	1	10
定点对当り発生割合(件)	6.79	0.00	0.32	1.00	0.47	0.37	0.95	0.74	0.79	0.47	0.32	0.37	0.42	0.05	0.53
水痘	5	0	0	2	2	1	0	0	0	0	0	0	0	0	0
定点对当り発生割合(件)	0.26	0.00	0.00	0.11	0.11	0.05	0.00	0.00	0.00	0.00	0.00	0.00	0.00	0.00	0.00
手足口病	2	0	1	1	0	0	0	0	0	0	0	0	0	0	0
定点对当り発生割合(件)	0.11	0.00	0.05	0.05	0.00	0.00	0.00	0.00	0.00	0.00	0.00	0.00	0.00	0.00	0.00
伝染性紅斑	0	0	0	0	0	0	0	0	0	0	0	0	0	0	0
定点对当り発生割合(件)	0.00	0.00	0.00	0.00	0.00	0.00	0.00	0.00	0.00	0.00	0.00	0.00	0.00	0.00	0.00
突発性発疹	4	0	0	3	1	0	0	0	0	0	0	0	0	0	0
定点对当り発生割合(件)	0.21	0.00	0.00	0.16	0.05	0.00	0.00	0.00	0.00	0.00	0.00	0.00	0.00	0.00	0.00
ヘルパンギーナ	1	0	0	0	0	0	0	0	1	0	0	0	0	0	0
定点对当り発生割合(件)	0.05	0.00	0.00	0.00	0.00	0.00	0.00	0.00	0.05	0.00	0.00	0.00	0.00	0.00	0.00
流行性耳下腺炎	0	0	0	0	0	0	0	0	0	0	0	0	0	0	0
定点对当り発生割合(件)	0.00	0.00	0.00	0.00	0.00	0.00	0.00	0.00	0.00	0.00	0.00	0.00	0.00	0.00	0.00
RSウイルス感染症	1	1	0	0	0	0	0	0	0	0	0	0	0	0	0
定点对当り発生割合(件)	0.05	0.05	0.00	0.00	0.00	0.00	0.00	0.00	0.00	0.00	0.00	0.00	0.00	0.00	0.00

※小児科定点数は19定数

年齢別内訳

第11週 [令和6年3月11日(月)～17日(日)]

疾病名	合計	～5ヶ月	～11ヶ月	1歳	2歳	3歳	4歳	5歳	6歳	7歳	8歳	9歳	10～14歳	15～19歳	20～29歳	30～39歳	40～49歳	50～59歳	60～69歳	70～79歳	80歳以上
インフルエンザ	366	2	2	2	2	8	9	27	39	18	44	37	124	18	14	8	10	1	0	1	0
定点对当り発生割合(件)	12.62	0.07	0.07	0.07	0.07	0.28	0.31	0.93	1.34	0.62	1.52	1.28	4.28	0.62	0.48	0.28	0.34	0.03	0.00	0.03	0.00

※インフルエンザ定点数は29定数

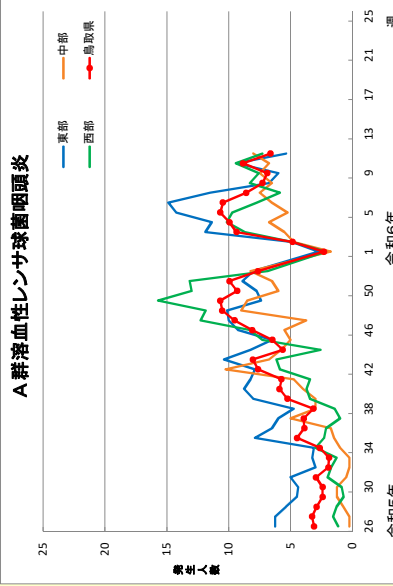
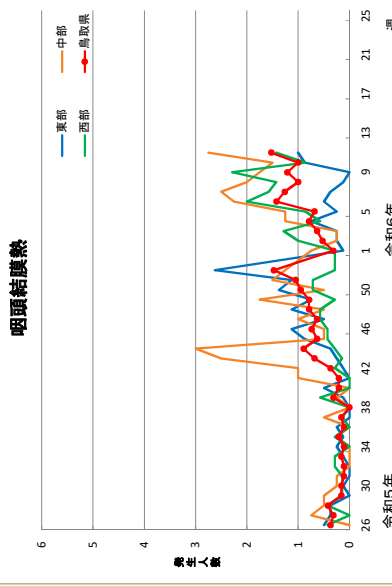
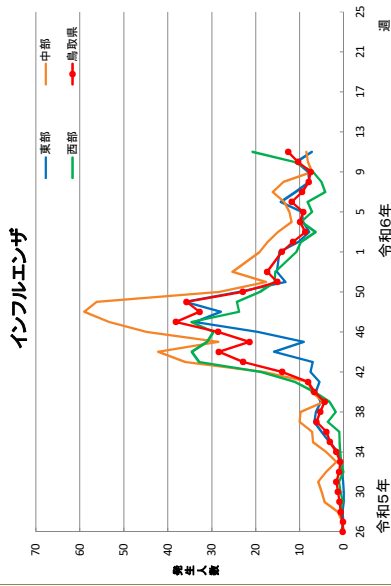
疾病名	合計	～5ヶ月	～11ヶ月	1歳	2歳	3歳	4歳	5歳	6歳	7歳	8歳	9歳	10～14歳	15～19歳	20～29歳	30～39歳	40～49歳	50～59歳	60～69歳	70～79歳	80歳以上
急性出血性結膜炎	0	0	0	0	0	0	0	0	0	0	0	0	0	0	0	0	0	0	0	0	0
定点对当り発生割合(件)	0.00	0.00	0.00	0.00	0.00	0.00	0.00	0.00	0.00	0.00	0.00	0.00	0.00	0.00	0.00	0.00	0.00	0.00	0.00	0.00	0.00
流行性角結膜炎	1	0	0	0	0	0	0	0	0	0	0	0	0	0	0	0	1	0	0	0	0
定点对当り発生割合(件)	0.20	0.00	0.00	0.00	0.00	0.00	0.00	0.00	0.00	0.00	0.00	0.00	0.00	0.00	0.00	0.00	0.20	0.00	0.00	0.00	0.00

※眼科定点数は5定数

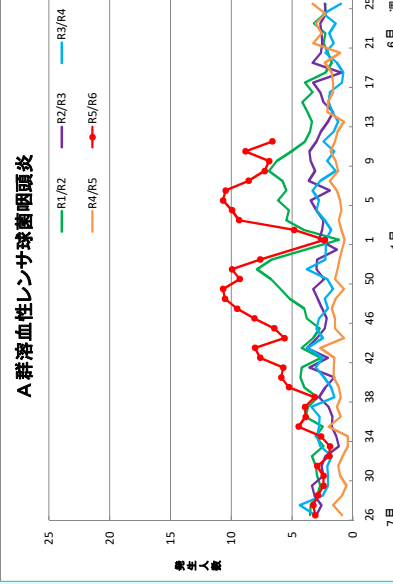
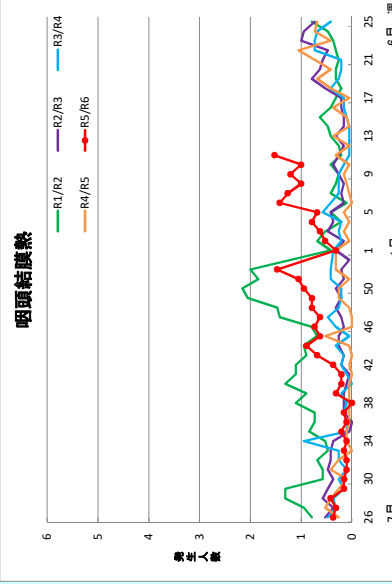
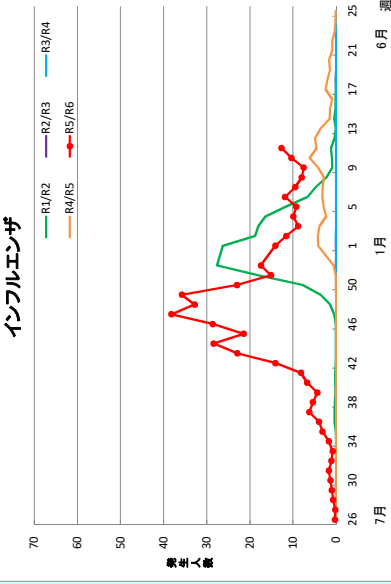
疾病名	合計	0歳	1～4歳	5～9歳	10～14歳	15～19歳	20～24歳	25～29歳	30～34歳	35～39歳	40～44歳	45～49歳	50～54歳	55～59歳	60～64歳	65～69歳	70歳以上
細菌性髄膜炎	0	0	0	0	0	0	0	0	0	0	0	0	0	0	0	0	0
定点对当り発生割合(件)	0.00	0.00	0.00	0.00	0.00	0.00	0.00	0.00	0.00	0.00	0.00	0.00	0.00	0.00	0.00	0.00	0.00
無菌性髄膜炎	1	0	0	0	0	0	0	0	1	0	0	0	0	0	0	0	0
定点对当り発生割合(件)	0.20	0.00	0.00	0.00	0.00	0.00	0.00	0.20	0.00	0.00	0.00	0.00	0.00	0.00	0.00	0.00	0.00
マイコプラズマ肺炎	0	0	0	0	0	0	0	0	0	0	0	0	0	0	0	0	0
定点对当り発生割合(件)	0.00	0.00	0.00	0.00	0.00	0.00	0.00	0.00	0.00	0.00	0.00	0.00	0.00	0.00	0.00	0.00	0.00
クラミジア肺炎 <small>(オウム病を除く)</small>	0	0	0	0	0	0	0	0	0	0	0	0	0	0	0	0	0
定点对当り発生割合(件)	0.00	0.00	0.00	0.00	0.00	0.00	0.00	0.00	0.00	0.00	0.00	0.00	0.00	0.00	0.00	0.00	0.00
感染性胃腸炎 <small>(病原体がロタウイルスであるものに限る。)</small>	0	0	0	0	0	0	0	0	0	0	0	0	0	0	0	0	0
定点对当り発生割合(件)	0.00	0.00	0.00	0.00	0.00	0.00	0.00	0.00	0.00	0.00	0.00	0.00	0.00	0.00	0.00	0.00	0.00

※基底定点数は5定数

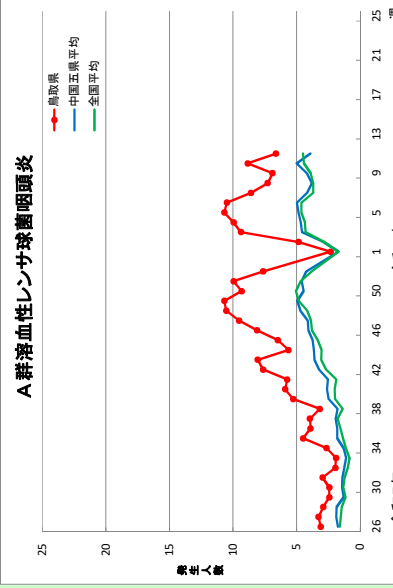
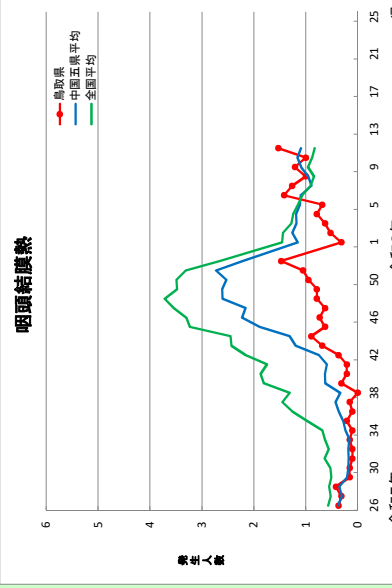
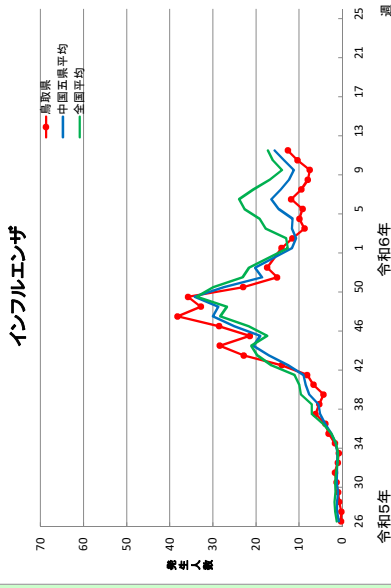
地区別発生状況グラフ(定点当たり)



年次別発生状況グラフ(定点当たり)

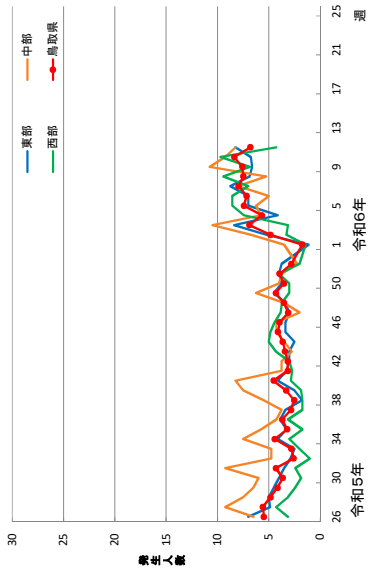


中国五県平均・全国平均との比較(定点当たり)

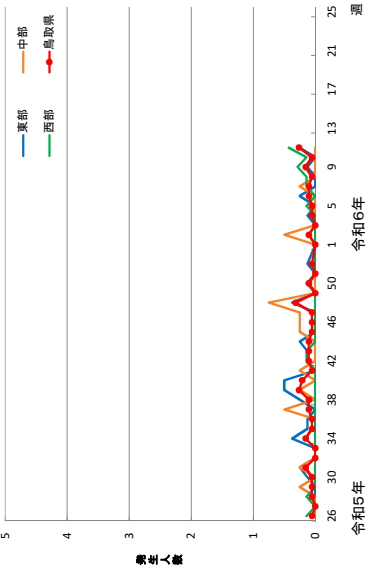


地区別発生状況グラフ(定点当たり)

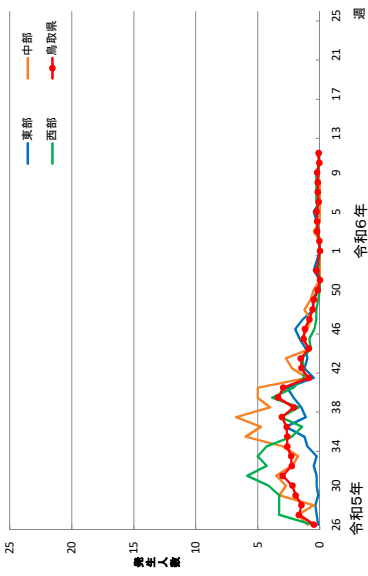
感染性胃腸炎



水痘

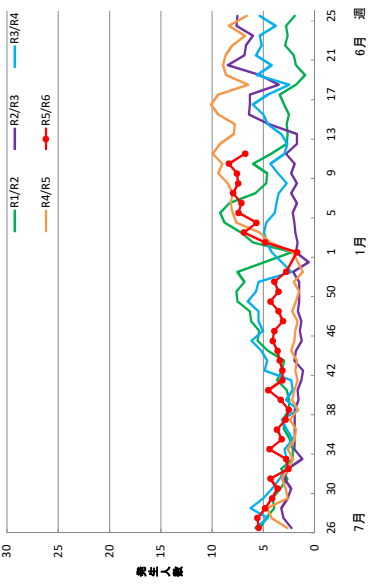


手足口病

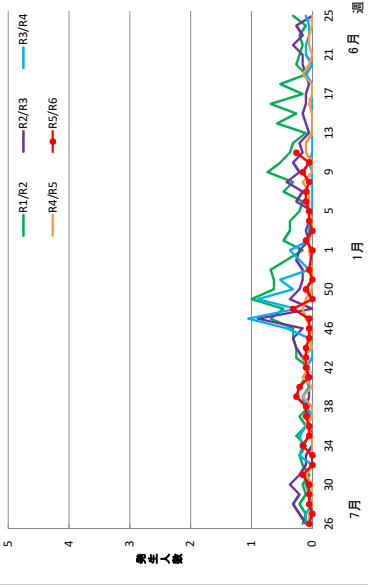


年次別発生状況グラフ(定点当たり)

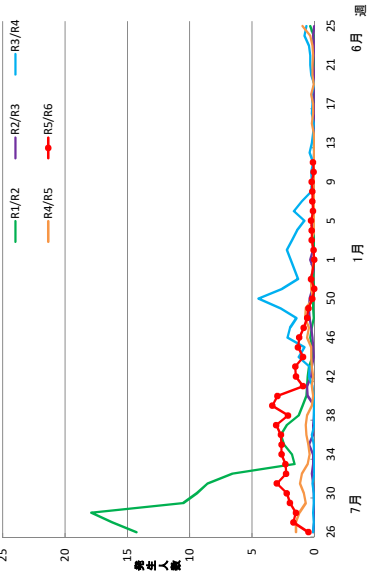
感染性胃腸炎



水痘

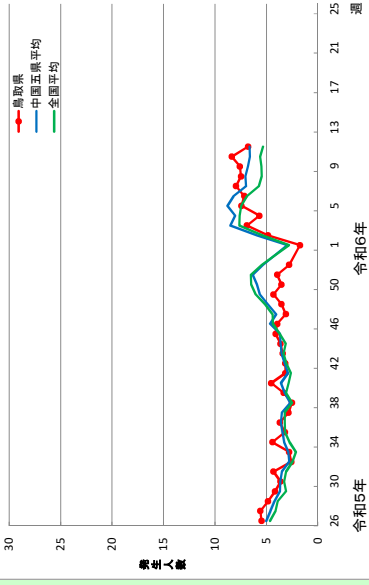


手足口病

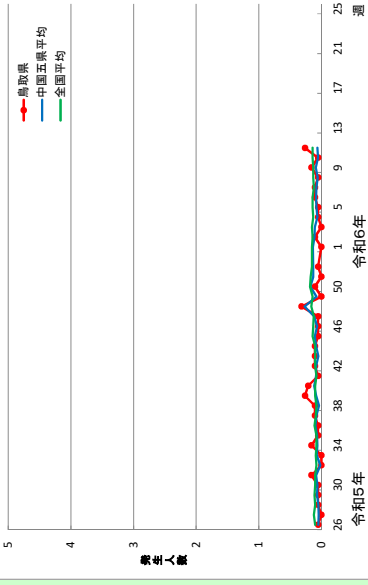


中国五県平均・全国平均との比較(定点当たり)

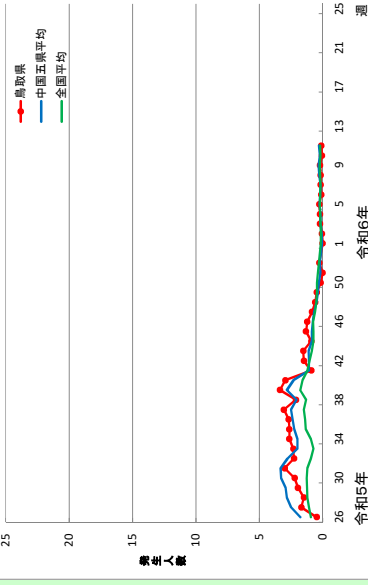
感染性胃腸炎



水痘

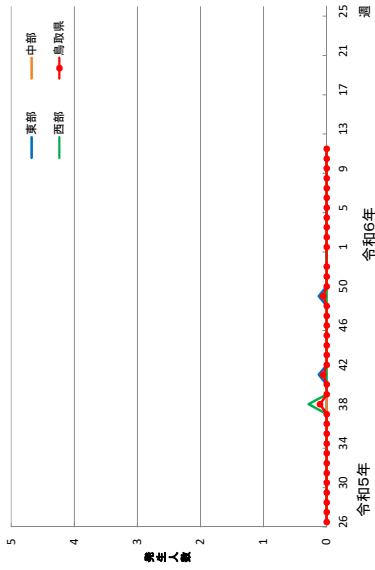


手足口病

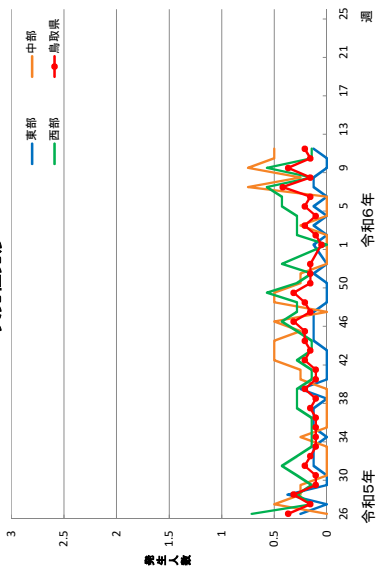


地区別発生状況グラフ(定点当たり)

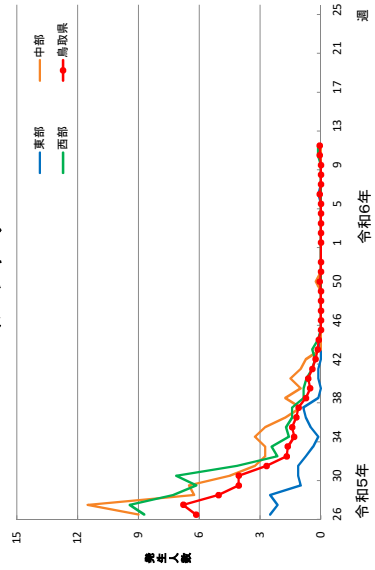
伝染性紅斑



突発性発疹

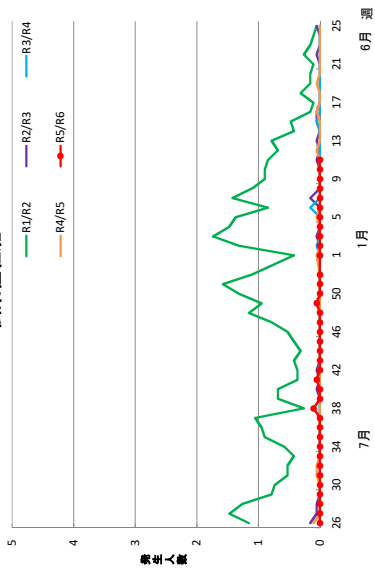


ヘルパンギーナ

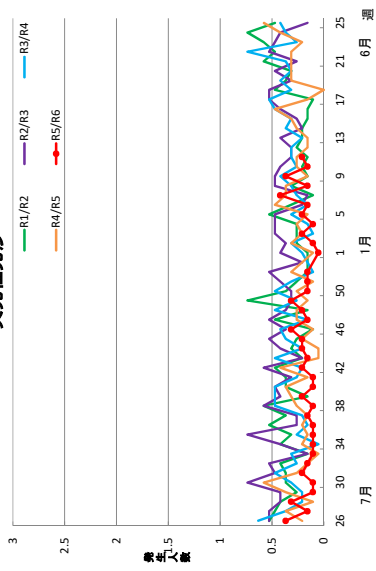


年次別発生状況グラフ(定点当たり)

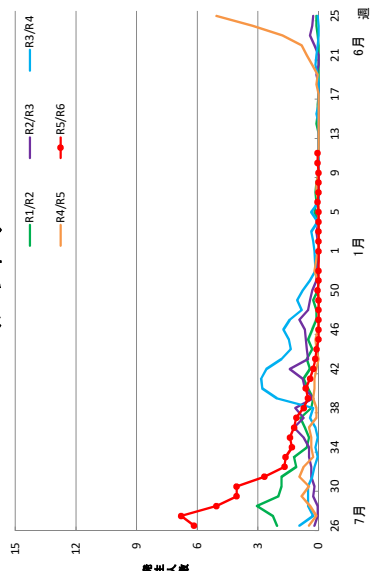
伝染性紅斑



突発性発疹

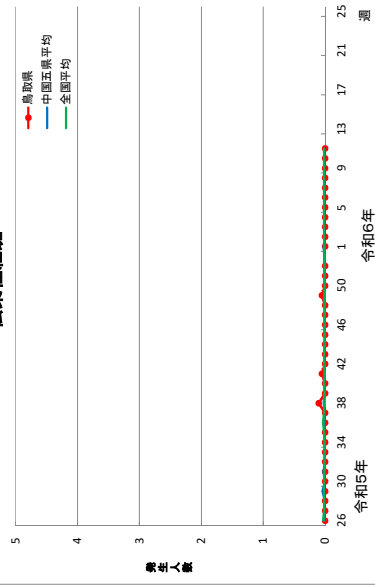


ヘルパンギーナ

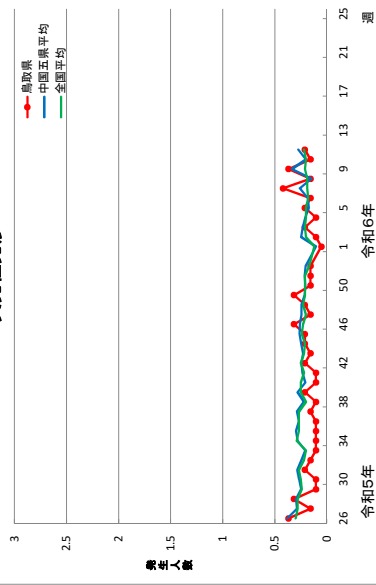


中国五県平均・全国平均との比較(定点当たり)

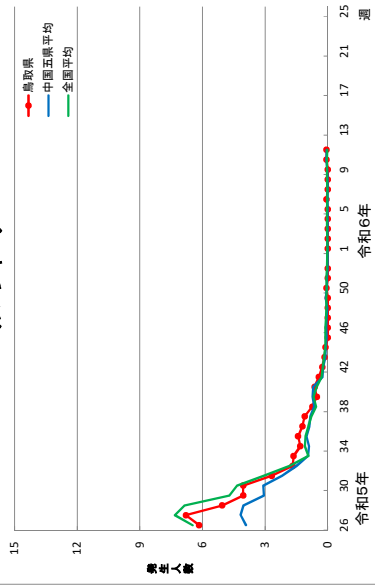
伝染性紅斑



突発性発疹

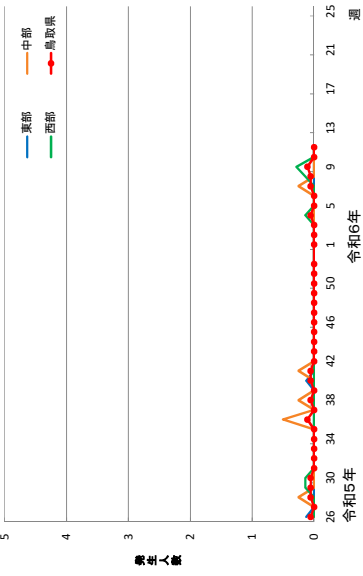


ヘルパンギーナ

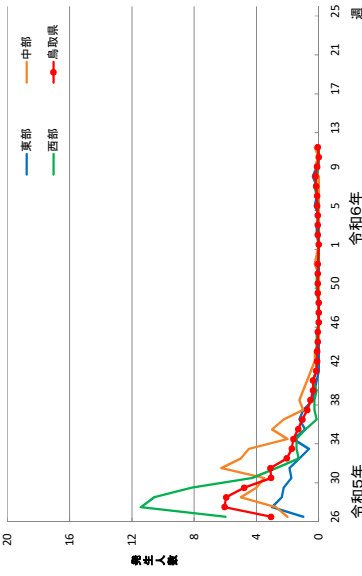


地区別発生状況グラフ(定点当たり)

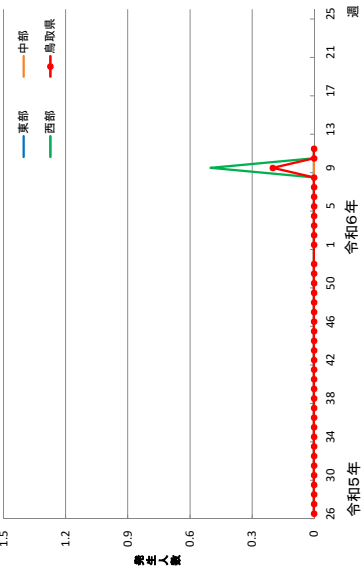
流行性耳下腺炎



RSウイルス感染症

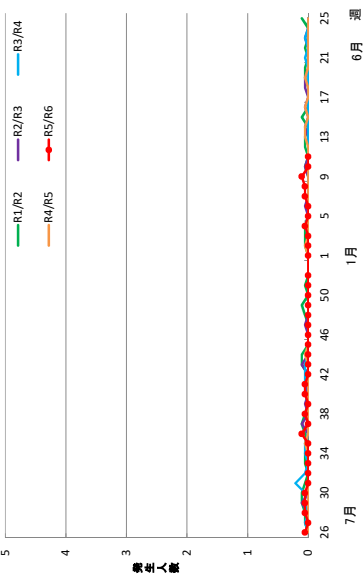


急性出血性結膜炎

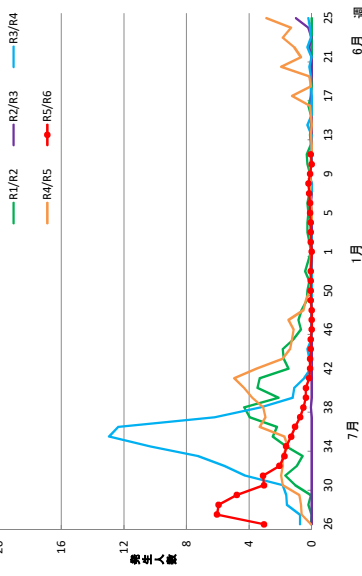


年次別発生状況グラフ(定点当たり)

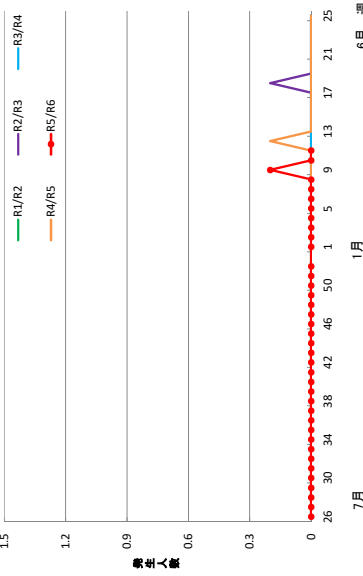
流行性耳下腺炎



RSウイルス感染症

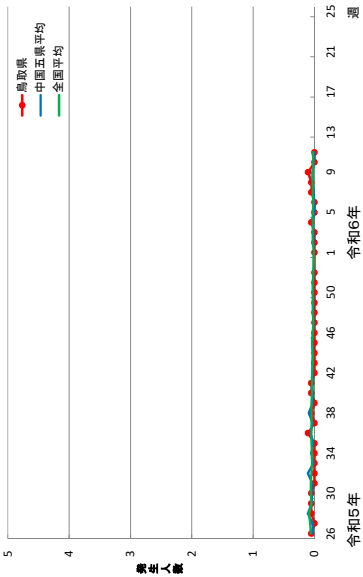


急性出血性結膜炎

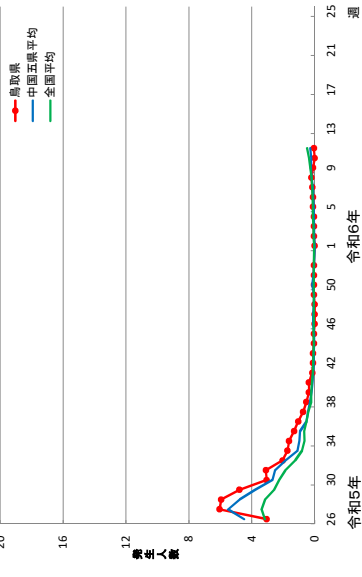


中国五県平均・全国平均との比較(定点当たり)

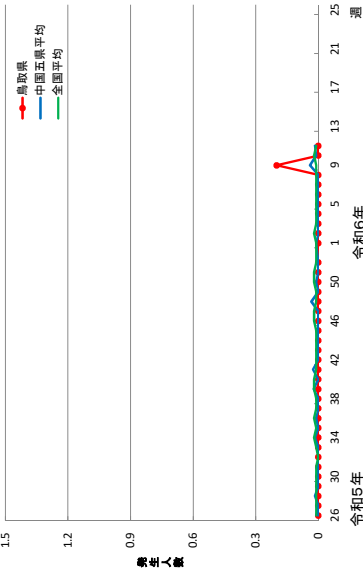
流行性耳下腺炎



RSウイルス感染症

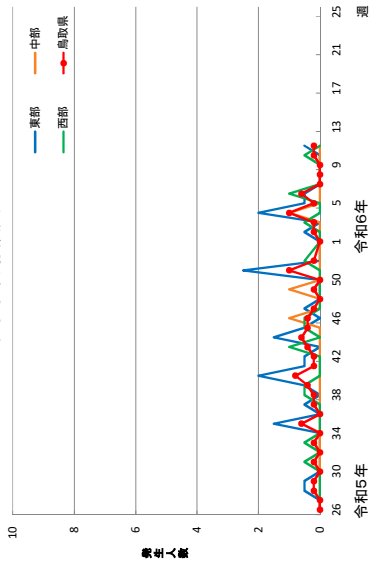


急性出血性結膜炎

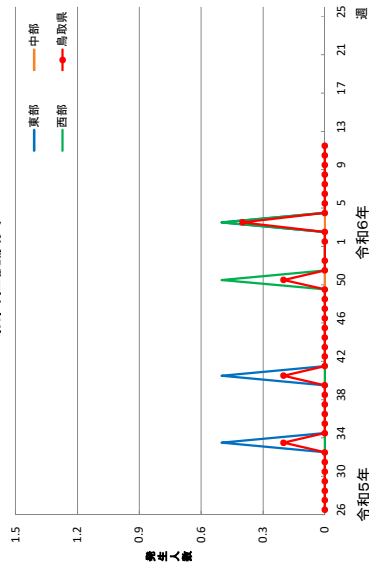


地区別発生状況グラフ(定点当たり)

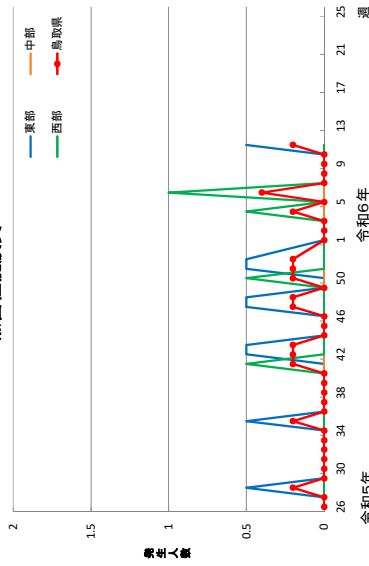
流行性角結膜炎



細菌性髄膜炎

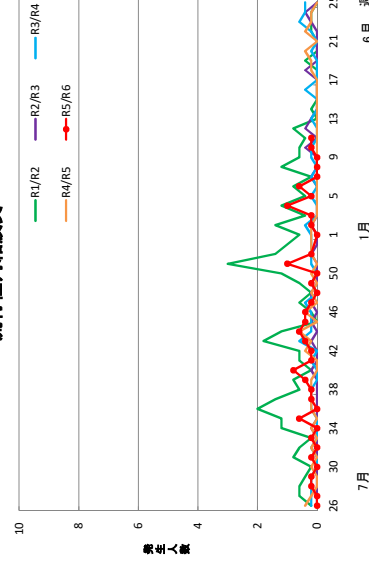


無菌性髄膜炎

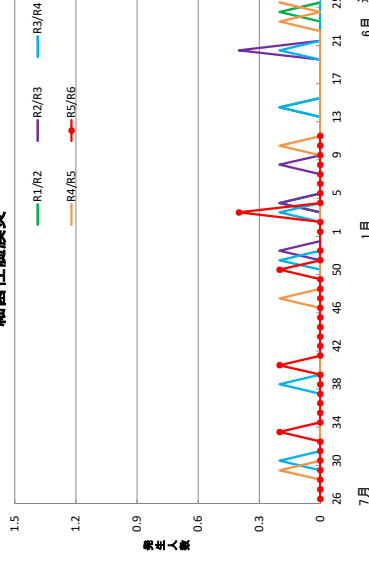


年次別発生状況グラフ(定点当たり)

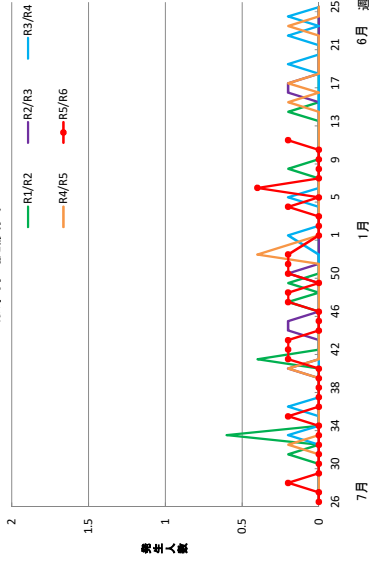
流行性角結膜炎



細菌性髄膜炎

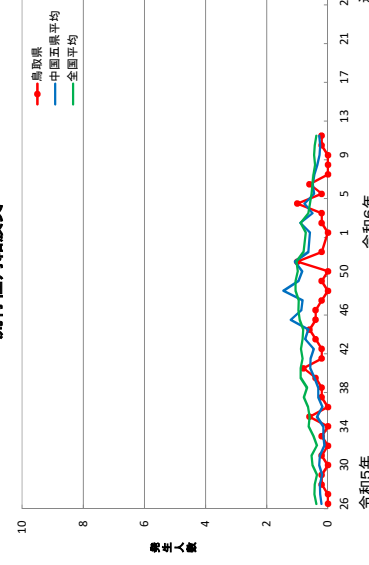


無菌性髄膜炎

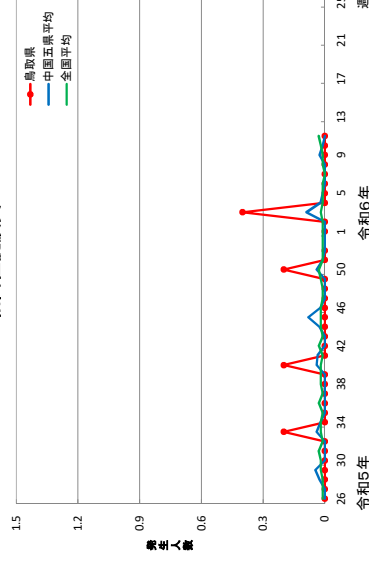


中国五県平均・全国平均との比較(定点当たり)

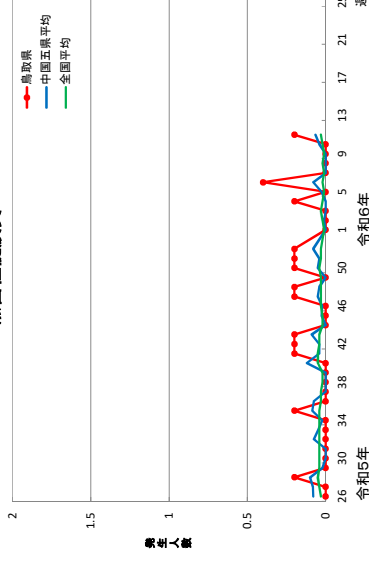
流行性角結膜炎



細菌性髄膜炎

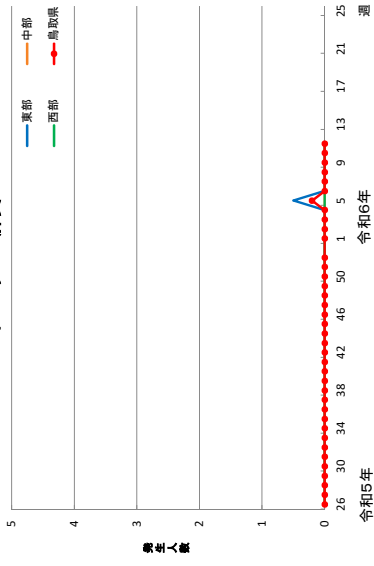


無菌性髄膜炎

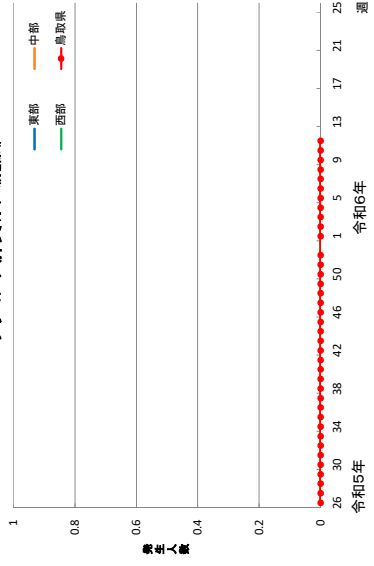


地区別発生状況グラフ(定点当たり)

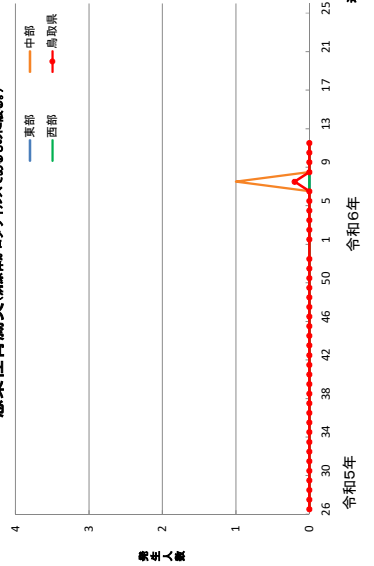
マイコプラズマ肺炎



クラミジア肺炎(オウム肺炎除く)

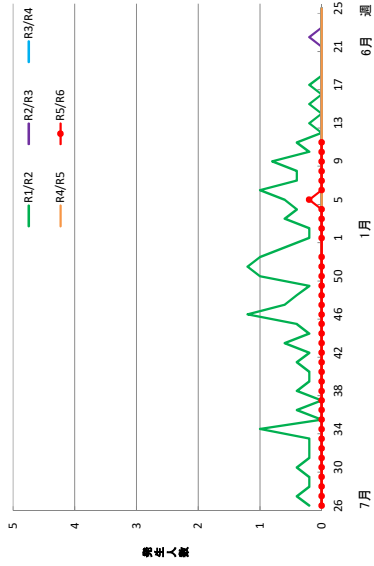


感染性胃腸炎(病原体がロタウイルスであるものに限る。)

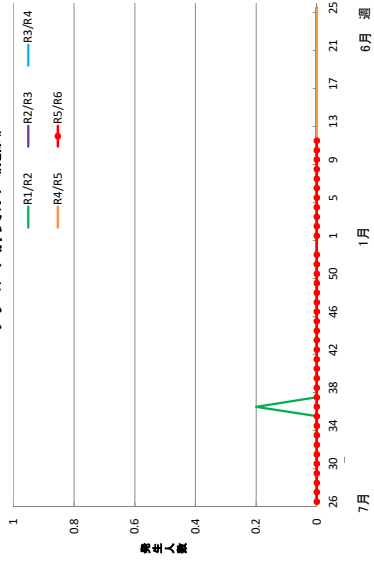


年次別発生状況グラフ(定点当たり)

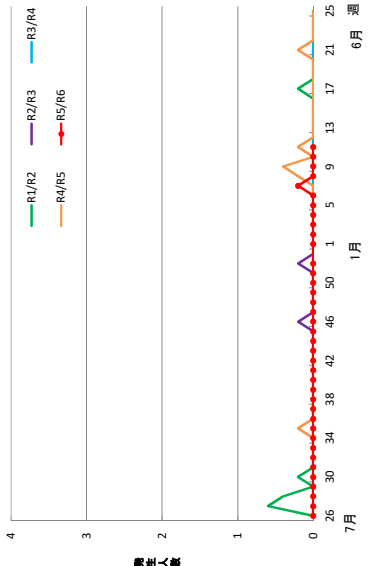
マイコプラズマ肺炎



クラミジア肺炎(オウム肺炎除く)

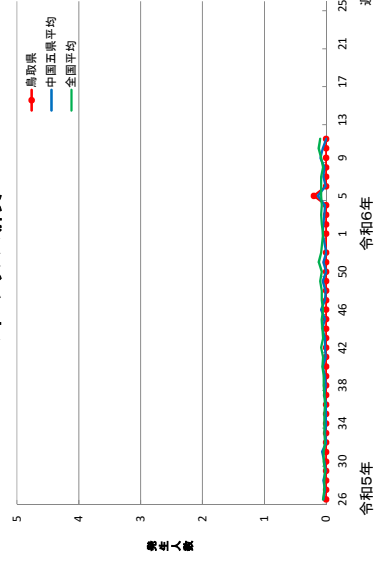


感染性胃腸炎(病原体がロタウイルスであるものに限る。)

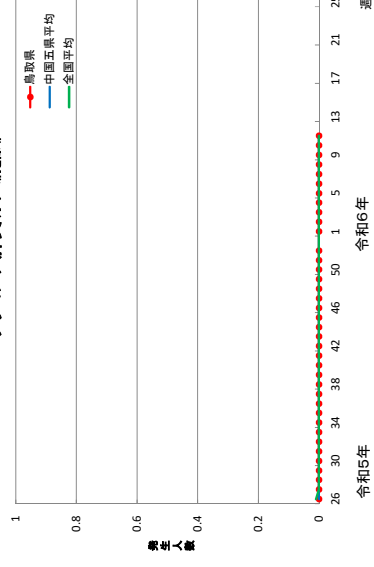


中国五県平均・全国平均との比較(定点当たり)

マイコプラズマ肺炎



クラミジア肺炎(オウム肺炎除く)



感染性胃腸炎(病原体がロタウイルスであるものに限る。)

