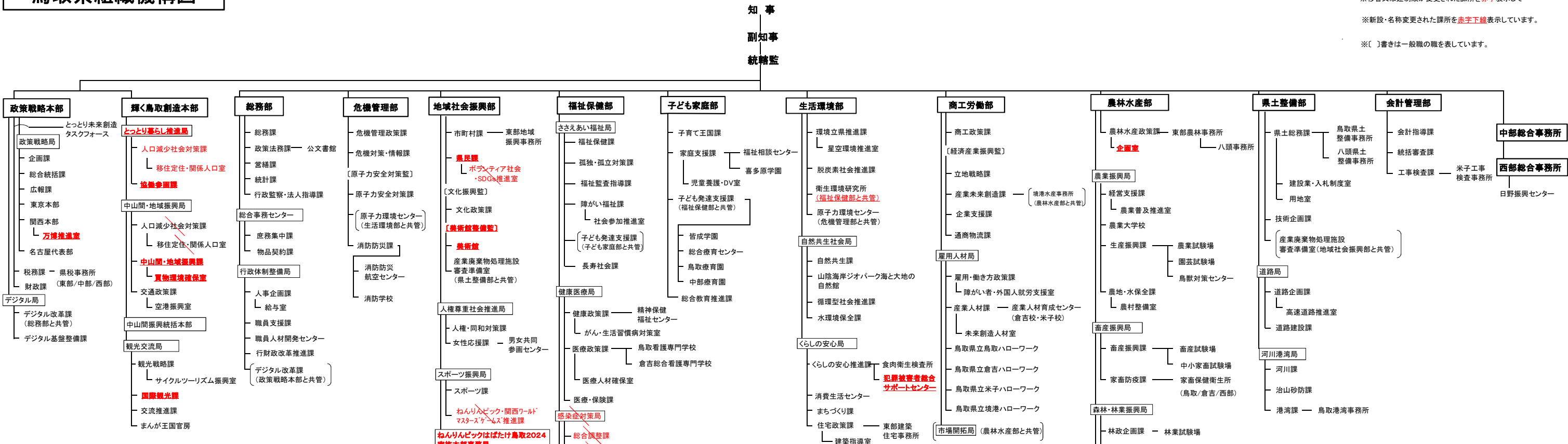


鳥取県組織機構図

鳥取県組織機構図 (知事部局・令和6年4月1日)

※移管又は建制順が変更された課所を赤字表示して
 ※新設・名称変更された課所を赤字下線表示しています。
 ※〔 〕書きは一般職の職を表しています。



【知事部局課所数】

区分	本庁	地方機関
政策戦略本部	11	3
輝く鳥取創造本部	9	0
総務部	11	1
危機管理部	4	2
地域社会振興部	11	5
福祉保健部	9	3
子ども家庭部	4	6
生活環境部	12	3
商工労働部	11	1
農林水産部	14	13
県土整備部	7	3
会計管理部	3	1
合計	106	41
総合事務所	—	2

青谷かみじち 史跡公園準備室 (注)：部分的に指定管理者制度を導入