

# 鳥取県人口移動調査結果速報

《平成23年2月1日現在》

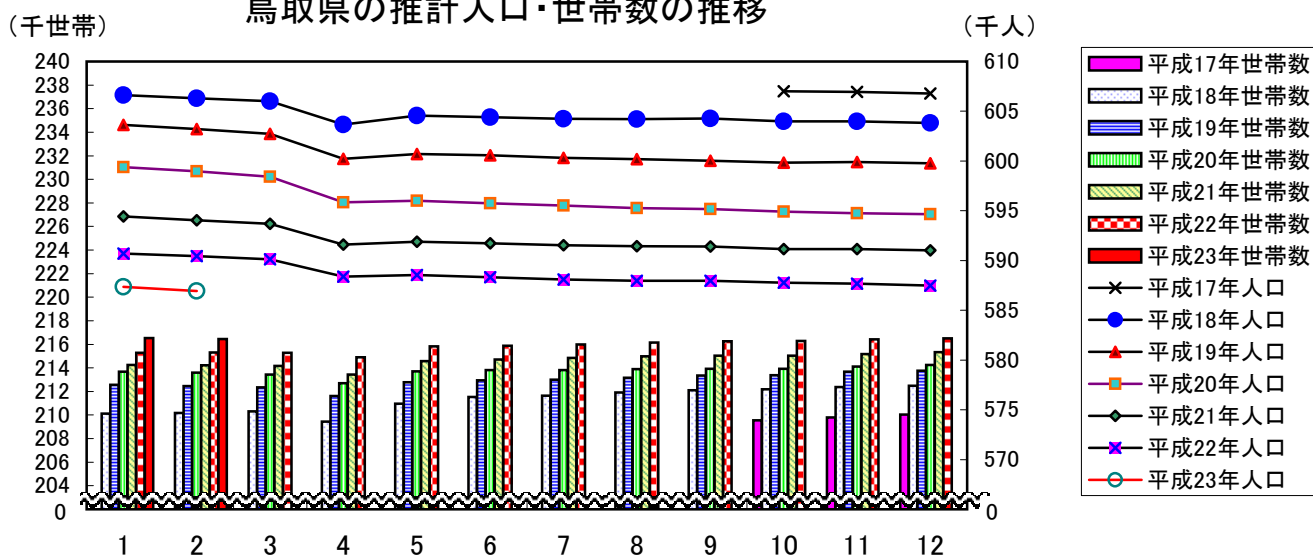
推計人口及び推計世帯数は、平成17年国勢調査を基準として推計したものです。

推計人口 586,936人  
 (男280,311人、女306,625人)  
 推計世帯数 216,460世帯

○推計人口は、前月と比べ416人減少しました。

○人口減の内訳は、自然減が347人、社会減が69人です。

鳥取県の推計人口・世帯数の推移



(単位: 人、世帯、%)

区分	平23・2・1	平23・1・1	平22・2・1	対前月		対前年同月	
				増減数	増減率	増減数	増減率
推計人口	586,936	587,352	590,430	-416	-0.07	-3,494	-0.59
男	280,311	280,491	281,803	-180	-0.06	-1,492	-0.53
女	306,625	306,861	308,627	-236	-0.08	-2,002	-0.65
推計世帯数	216,460	216,539	215,304	-79	-0.04	1,156	0.54
自然増減	-347	-174	-212				
出生数	395	407	409	-12		-14	
死亡数	742	581	621	161		121	
社会増減	-69	45	-71				
県外転入数	482	596	545	-114		-63	
県外転出数	551	551	616	0		-65	

※上表の転入、転出は県外を対象としたものの数値である。

# 平成23年1月中の市町村別人口動態

人口増加市町村  
( 2町村 )

市町村	増減数 (前月比)
日吉津村	9
湯梨浜町	3

人口減少市町村  
( 16市町 )

市町村	増減数 (前月比)
鳥取市	-130
米子市	-46
倉吉市	-46
琴浦町	-42
八頭町	-35
大山町	-27
境港市	-26
岩美町	-16
北栄町	-12
日南町	-10
伯耆町	-9
若桜町	-8
三朝町	-7
江府町	-7
日野町	-6
南部町	-1

人口増減なし市町村  
( 1町 )

市町村	増減数 (前月比)
智頭町	0

○推計人口は、前月と比べ416人減少しました。

○人口減の内訳は、自然減が347人、社会減が69人です。

県計	416人減少
----	--------

人口と世帯数の月別推移

年月日	人 口				世 帯 数		一世帯 当たり 人 員
	総 数	前 1 ヶ 月 間 の 増 減 数			総世帯数	月間増減数	
		人口増加	自然増減	社会増減			
H7 10.1	614,929	-	-	-	189,405	-	3.25
H12 10.1	613,289	-	-	-	201,067	-	3.05
H17 10.1	607,012	-	-	-	209,541	-	2.90
H18 1.1	606,631	-156	-173	17	210,112	85	2.89
2.1	606,310	-321	-222	-99	210,186	74	2.88
3.1	606,018	-292	-145	-147	210,320	134	2.88
4.1	603,677	-2,341	-108	-2,233	209,456	-864	2.88
5.1	604,555	878	-99	977	210,976	1,520	2.87
6.1	604,395	-160	-53	-107	211,529	553	2.86
7.1	604,253	-142	-23	-119	211,653	124	2.85
8.1	604,216	-37	-66	29	211,908	255	2.85
9.1	604,266	50	-2	52	212,101	193	2.85
10.1	603,987	-279	-72	-207	212,177	76	2.85
11.1	603,994	7	-41	48	212,377	200	2.84
12.1	603,825	-169	-80	-89	212,498	121	2.84
H19 1.1	603,643	-182	-158	-24	212,578	80	2.84
2.1	603,218	-425	-206	-219	212,469	-109	2.84
3.1	602,717	-501	-174	-327	212,346	-123	2.84
4.1	600,209	-2,508	-217	-2,291	211,615	-731	2.84
5.1	600,707	498	-141	639	212,780	1,165	2.82
6.1	600,563	-144	-109	-35	212,951	171	2.82
7.1	600,324	-239	-74	-165	213,014	63	2.82
8.1	600,177	-147	-57	-90	213,166	152	2.82
9.1	600,035	-142	-69	-73	213,364	198	2.81
10.1	599,830	-205	-57	-148	213,383	19	2.81
11.1	599,911	81	-81	162	213,681	298	2.81
12.1	599,759	-152	-177	25	213,748	67	2.81
H20 1.1	599,374	-385	-205	-180	213,675	-73	2.81
2.1	598,961	-413	-220	-193	213,598	-77	2.80
3.1	598,430	-531	-208	-323	213,448	-150	2.80
4.1	595,844	-2,586	-219	-2,367	212,713	-735	2.80
5.1	596,017	173	-200	373	213,694	981	2.79
6.1	595,748	-269	-151	-118	213,821	127	2.79
7.1	595,510	-238	-127	-111	213,815	-6	2.79
8.1	595,283	-227	-67	-160	213,891	76	2.78
9.1	595,184	-99	-46	-53	213,924	33	2.78
10.1	594,915	-269	-74	-195	213,930	6	2.78
11.1	594,763	-152	-138	-14	214,105	175	2.78
12.1	594,661	-102	-129	27	214,255	150	2.78
H21 1.1	594,437	-224	-156	-68	214,241	-14	2.77
2.1	594,058	-379	-269	-110	214,214	-27	2.77
3.1	593,702	-356	-197	-159	214,174	-40	2.77
4.1	591,611	-2,091	-158	-1,933	213,429	-745	2.77
5.1	591,906	295	-185	480	214,588	1,159	2.76
6.1	591,740	-166	-111	-55	214,699	111	2.76
7.1	591,550	-190	-80	-110	214,861	162	2.75
8.1	591,449	-101	-72	-29	214,986	125	2.75
9.1	591,406	-43	-76	33	215,033	47	2.75
10.1	591,150	-256	-58	-198	215,050	17	2.75
11.1	591,156	6	-114	120	215,183	133	2.75
12.1	591,025	-131	-225	94	215,325	142	2.74
H22 1.1	590,713	-312	-202	-110	215,289	-36	2.74
2.1	590,430	-283	-212	-71	215,304	15	2.74
3.1	590,130	-300	-185	-115	215,284	-20	2.74
4.1	588,377	-1,753	-228	-1,525	214,907	-377	2.74
5.1	588,540	163	-186	349	215,825	918	2.73
6.1	588,308	-232	-212	-20	215,877	52	2.73
7.1	588,108	-200	-178	-22	215,996	119	2.72
8.1	587,981	-127	-137	10	216,144	148	2.72
9.1	587,979	-2	-109	107	216,256	112	2.72
10.1	587,772	-207	-107	-100	216,298	42	2.72
11.1	587,683	-89	-141	52	216,413	115	2.72
12.1	587,481	-202	-253	51	216,507	94	2.71
H23 1.1	587,352	-129	-174	45	216,539	32	2.71
2.1	586,936	-416	-347	-69	216,460	-79	2.71

(注1) 平成7年10月～平成17年10月の人口と世帯数は国勢調査値。  
 平成18年1月以降の人口と世帯数は、平成17年国勢調査を基準として推計したものであり、  
 平成22年12月21日公表の国勢調査県概数値とは異なる。

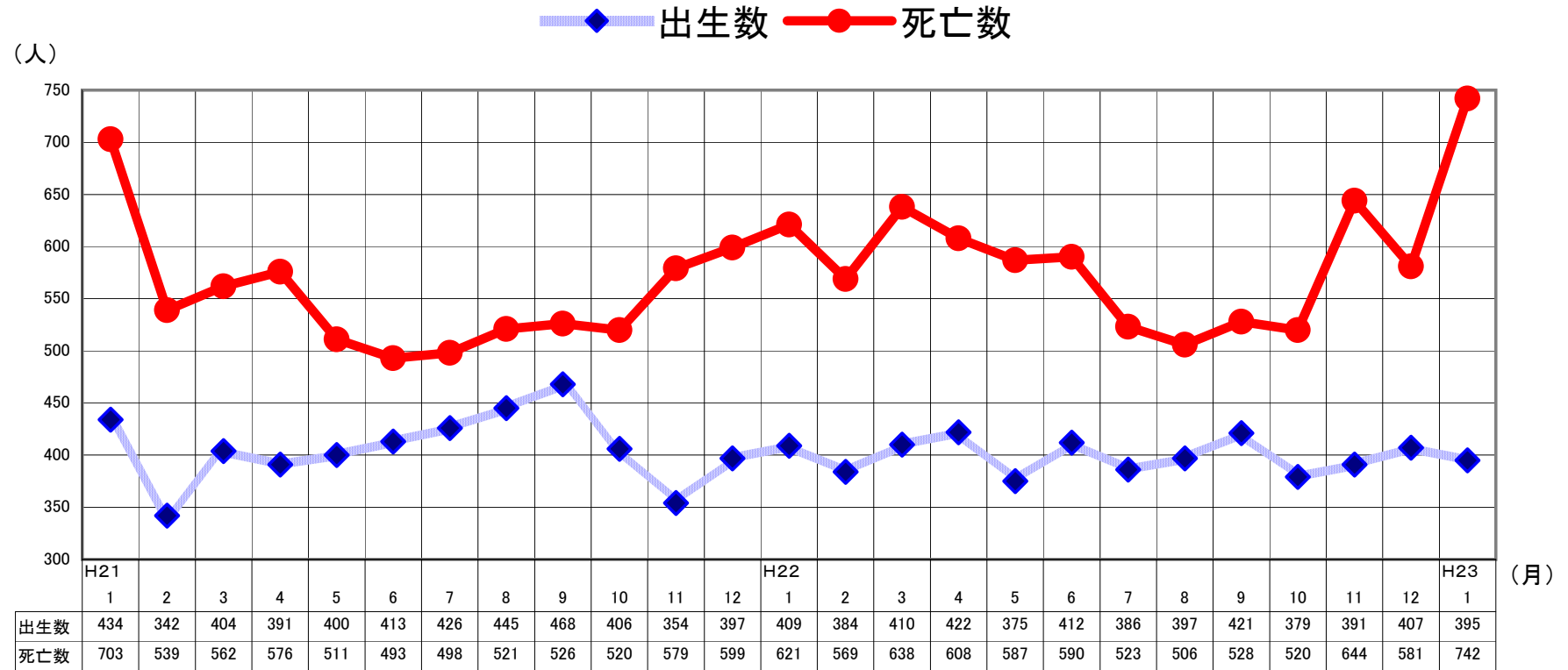
人 口 動 態 の 推 移

年 月	実 数 (人)							率 (対人口1000人比)				
	人口増減	自然増減	出生		死亡	社会増減	県外転入	県外転出	出生	死亡	転入	転出
			出生	死亡								
S 54年	4,714	3,593	8,267	4,674	1,121	17,073	15,952	13.8	7.8	28.5	26.6	
55	3,566	3,236	8,196	4,960	330	16,183	15,853	13.6	8.2	26.8	26.2	
56	2,701	3,196	8,006	4,810	-495	15,806	16,301	13.2	7.9	26.0	26.8	
57	2,331	3,199	7,939	4,740	-868	15,215	16,083	13.0	7.8	24.9	26.4	
58	1,899	3,247	8,238	4,991	-1,348	14,533	15,881	13.5	8.2	23.7	25.9	
59	1,625	2,939	7,982	5,043	-1,314	14,127	15,441	13.0	8.2	23.0	25.1	
60	1,304	2,657	7,508	4,851	-1,353	13,891	15,244	12.2	7.9	22.5	24.7	
61	739	2,362	7,342	4,980	-1,623	13,208	14,831	11.9	8.1	21.4	24.1	
62	259	2,179	6,989	4,810	-1,920	13,077	14,997	11.3	7.8	21.2	24.3	
63	534	1,707	6,887	5,180	-1,173	13,233	14,406	11.2	8.4	21.4	23.3	
H 元年	-27	1,450	6,400	4,950	-1,477	13,373	14,850	10.4	8.0	21.7	24.0	
2	252	1,171	6,398	5,227	-919	14,142	15,061	10.4	8.5	23.0	24.5	
3	-386	830	6,227	5,397	-1,216	14,020	15,236	10.1	8.8	22.8	24.8	
4	-750	615	6,019	5,404	-1,365	13,633	14,998	9.8	8.8	22.1	24.4	
5	-182	308	5,843	5,535	-490	13,891	14,381	9.5	9.0	22.6	23.4	
6	897	513	6,042	5,529	384	14,139	13,755	9.8	9.0	23.0	22.4	
7	610	-33	5,746	5,779	643	14,310	13,667	9.3	9.4	23.3	22.2	
8	365	207	5,614	5,407	158	13,979	13,821	9.1	8.8	22.7	22.4	
9	-78	-78	5,592	5,670	0	14,086	14,086	9.1	9.2	22.9	22.9	
10	-100	15	5,643	5,628	-115	14,391	14,506	9.2	9.1	23.4	23.6	
11	-368	-463	5,385	5,848	95	14,219	14,124	8.8	9.5	23.1	23.0	
12	-346	-303	5,647	5,950	-43	14,209	14,252	9.2	9.7	23.2	23.2	
13	-73	-192	5,633	5,825	119	14,528	14,409	9.2	9.5	23.7	23.5	
14	-884	-476	5,382	5,858	-408	14,398	14,806	8.8	9.6	23.5	24.2	
15	-1,347	-614	5,465	6,079	-733	13,636	14,369	8.9	10.0	22.3	23.5	
16	-1,537	-876	5,307	6,183	-661	13,625	14,286	8.7	10.1	22.3	23.4	
17	-2,832	-1,254	5,038	6,292	-1,578	12,807	14,385	8.3	10.4	21.1	23.7	
18	-2,988	-1,069	5,235	6,304	-1,919	12,264	14,183	8.7	10.4	20.3	23.5	
19	-4,269	-1,567	5,051	6,618	-2,702	11,949	14,651	8.4	11.0	19.9	24.4	
20	-4,937	-1,735	4,921	6,656	-3,202	10,938	14,140	8.3	11.2	18.4	23.8	
21	-3,724	-1,747	4,880	6,627	-1,977	11,405	13,382	8.3	11.2	19.3	22.6	
22	-3,361	-2,122	4,793	6,915	-1,239	10,665	11,904	8.2	11.8	18.1	20.3	
月別(H21.1~H21.12再掲)												
H21. 1	-379	-269	434	703	-110	643	753	8.6	13.9	12.7	14.9	
2	-356	-197	342	539	-159	613	772	7.5	11.8	13.5	17.0	
3	-2,091	-158	404	562	-1,933	2,220	4,153	8.0	11.2	44.2	82.7	
4	295	-185	391	576	480	2,202	1,722	8.0	11.8	45.3	35.4	
5	-166	-111	400	511	-55	672	727	8.0	10.2	13.4	14.5	
6	-190	-80	413	493	-110	673	783	8.5	10.1	13.8	16.1	
7	-101	-72	426	498	-29	919	948	8.5	9.9	18.3	18.9	
8	-43	-76	445	521	33	814	781	8.9	10.4	16.2	15.5	
9	-256	-58	468	526	-198	651	849	9.6	10.8	13.4	17.5	
10	6	-114	406	520	120	883	763	8.1	10.4	17.6	15.2	
11	-131	-225	354	579	94	587	493	7.3	11.9	12.1	10.1	
12	-312	-202	397	599	-110	528	638	7.9	11.9	10.5	12.7	
H22. 1	-283	-212	409	621	-71	545	616	8.2	12.4	10.9	12.3	
2	-300	-185	384	569	-115	555	670	8.5	12.6	12.3	14.8	
3	-1,753	-228	410	638	-1,525	2,115	3,640	8.2	12.8	42.3	72.8	
4	163	-186	422	608	349	1,952	1,603	8.7	12.6	40.4	33.1	
5	-232	-212	375	587	-20	622	642	7.5	11.7	12.4	12.8	
6	-200	-178	412	590	-22	676	698	8.5	12.2	14.0	14.4	
7	-127	-137	386	523	10	786	776	7.7	10.5	15.7	15.5	
8	-2	-109	397	506	107	872	765	7.9	10.1	17.5	15.3	
9	-207	-107	421	528	-100	627	727	8.7	10.9	13.0	15.0	
10	-89	-141	379	520	52	738	686	7.6	10.4	14.8	13.7	
11	-202	-253	391	644	51	581	530	8.1	13.3	12.0	11.0	
12	-129	-174	407	581	45	596	551	8.2	11.6	11.9	11.0	
H23. 1	-416	-347	395	742	-69	482	551	7.9	14.9	9.7	11.1	

(注) 率(対人口1000人比)は次の式により、年率換算したものである。

$$\text{率} = \text{月間件数} \div \text{月間日数} \times \text{年間日数} \div \text{月初人口} \times 1000$$

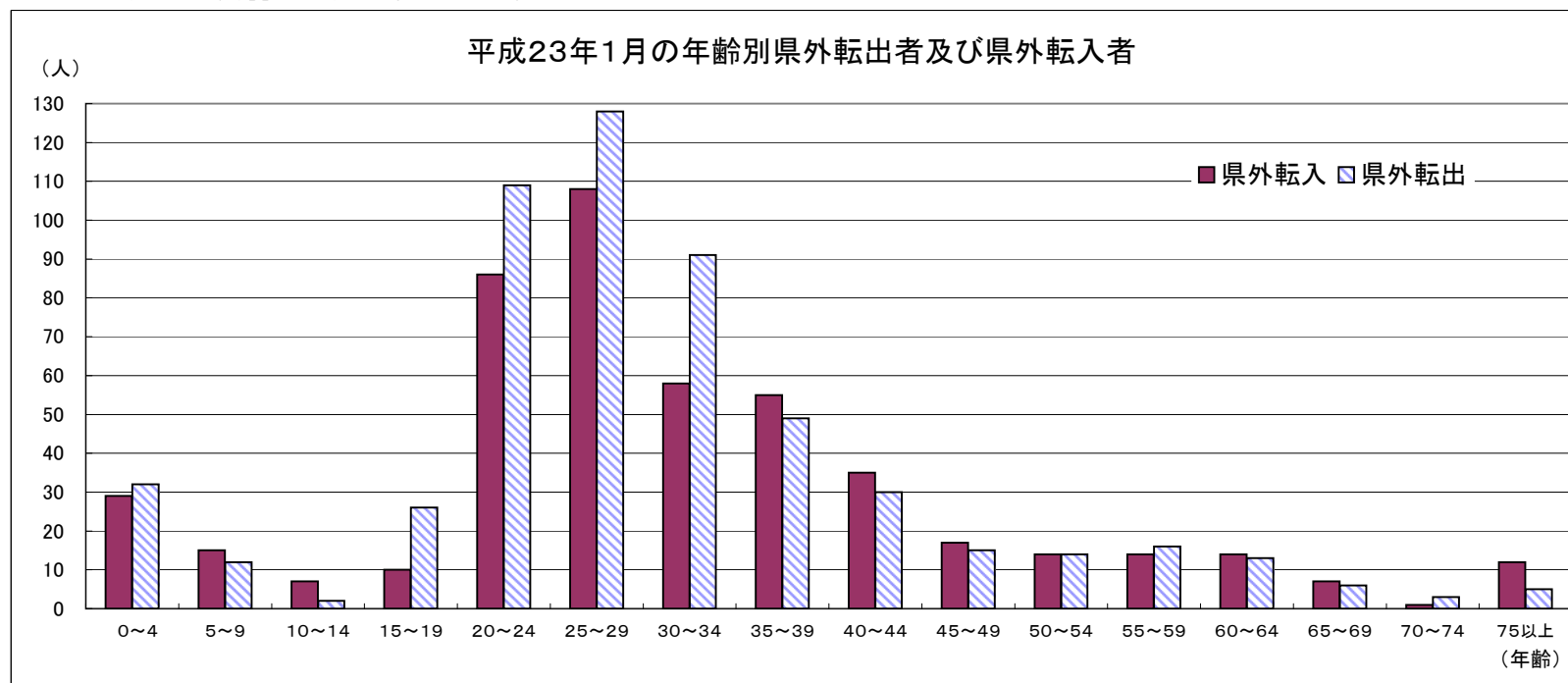
# 自然動態推移(出生数・死亡数)



平成23年1月の社会動態(年齢5歳階級別、男女別県外転入及び県外転出者)

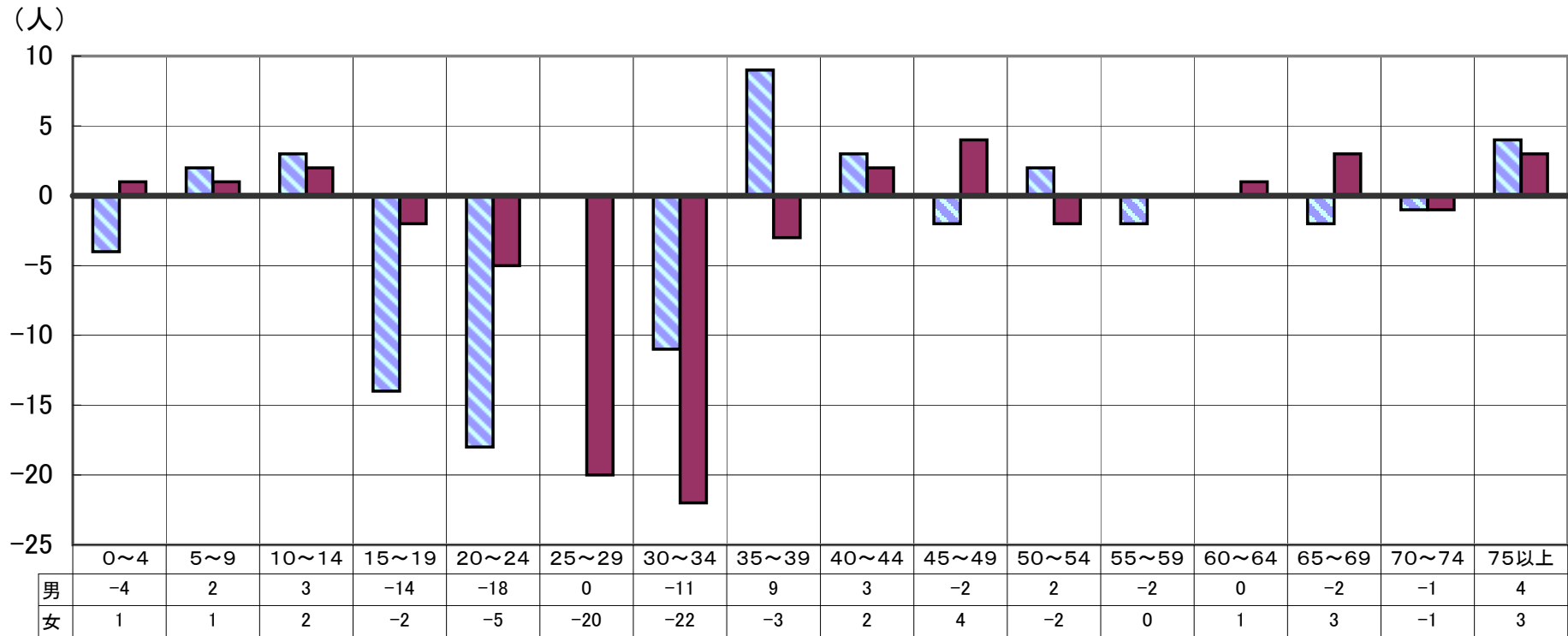
	県外転入			県外転出			転出入超過数(A)-(B)		
	男	女	計(A)	男	女	計(B)	男	女	総数
0~4歳	14 ( 14 )	15 ( 14 )	29 ( 28 )	18 ( 17 )	14 ( 13 )	32 ( 30 )	-4 [ -3 ]	1 [ 1 ]	-3 [ -2 ]
5~9歳	6 ( 6 )	9 ( 8 )	15 ( 14 )	4 ( 4 )	8 ( 6 )	12 ( 10 )	2 [ 2 ]	1 [ 2 ]	3 [ 4 ]
10~14歳	4 ( 4 )	3 ( 3 )	7 ( 7 )	1 ( 1 )	1 ( 1 )	2 ( 2 )	3 [ 3 ]	2 [ 2 ]	5 [ 5 ]
15~19歳	4 ( 4 )	6 ( 4 )	10 ( 8 )	18 ( 17 )	8 ( 6 )	26 ( 23 )	-14 [ -13 ]	-2 [ -2 ]	-16 [ -15 ]
20~24歳	34 ( 28 )	52 ( 34 )	86 ( 62 )	52 ( 44 )	57 ( 50 )	109 ( 94 )	-18 [ -16 ]	-5 [ -16 ]	-23 [ -32 ]
25~29歳	64 ( 58 )	44 ( 41 )	108 ( 99 )	64 ( 45 )	64 ( 44 )	128 ( 89 )	0 [ 13 ]	-20 [ -3 ]	-20 [ 10 ]
30~34歳	28 ( 28 )	30 ( 25 )	58 ( 53 )	39 ( 30 )	52 ( 32 )	91 ( 62 )	-11 [ -2 ]	-22 [ -7 ]	-33 [ -9 ]
35~39歳	36 ( 36 )	19 ( 17 )	55 ( 53 )	27 ( 21 )	22 ( 15 )	49 ( 36 )	9 [ 15 ]	-3 [ 2 ]	6 [ 17 ]
40~44歳	21 ( 20 )	14 ( 11 )	35 ( 31 )	18 ( 16 )	12 ( 12 )	30 ( 28 )	3 [ 4 ]	2 [ -1 ]	5 [ 3 ]
45~49歳	10 ( 10 )	7 ( 7 )	17 ( 17 )	12 ( 12 )	3 ( 3 )	15 ( 15 )	-2 [ -2 ]	4 [ 4 ]	2 [ 2 ]
50~54歳	12 ( 12 )	2 ( 2 )	14 ( 14 )	10 ( 8 )	4 ( 4 )	14 ( 12 )	2 [ 4 ]	-2 [ -2 ]	0 [ 2 ]
55~59歳	9 ( 9 )	5 ( 5 )	14 ( 14 )	11 ( 11 )	5 ( 5 )	16 ( 16 )	-2 [ -2 ]	0 [ 0 ]	-2 [ -2 ]
60~64歳	9 ( 9 )	5 ( 5 )	14 ( 14 )	9 ( 9 )	4 ( 4 )	13 ( 13 )	0 [ 0 ]	1 [ 1 ]	1 [ 1 ]
65~69歳	3 ( 3 )	4 ( 4 )	7 ( 7 )	5 ( 5 )	1 ( 1 )	6 ( 6 )	-2 [ -2 ]	3 [ 3 ]	1 [ 1 ]
70~74歳	0 ( 0 )	1 ( 1 )	1 ( 1 )	1 ( 1 )	2 ( 2 )	3 ( 3 )	-1 [ -1 ]	-1 [ -1 ]	-2 [ -2 ]
75歳以上	5 ( 5 )	7 ( 7 )	12 ( 12 )	1 ( 1 )	4 ( 4 )	5 ( 5 )	4 [ 4 ]	3 [ 3 ]	7 [ 7 ]
計	259 ( 246 )	223 ( 188 )	482 ( 434 )	290 ( 242 )	261 ( 202 )	551 ( 444 )	-31 [ 4 ]	-38 [ -14 ]	-69 [ -10 ]

※( )は日本人で内数、[ ]は日本人の転出入超過数



# 平成23年1月の転出入超過数

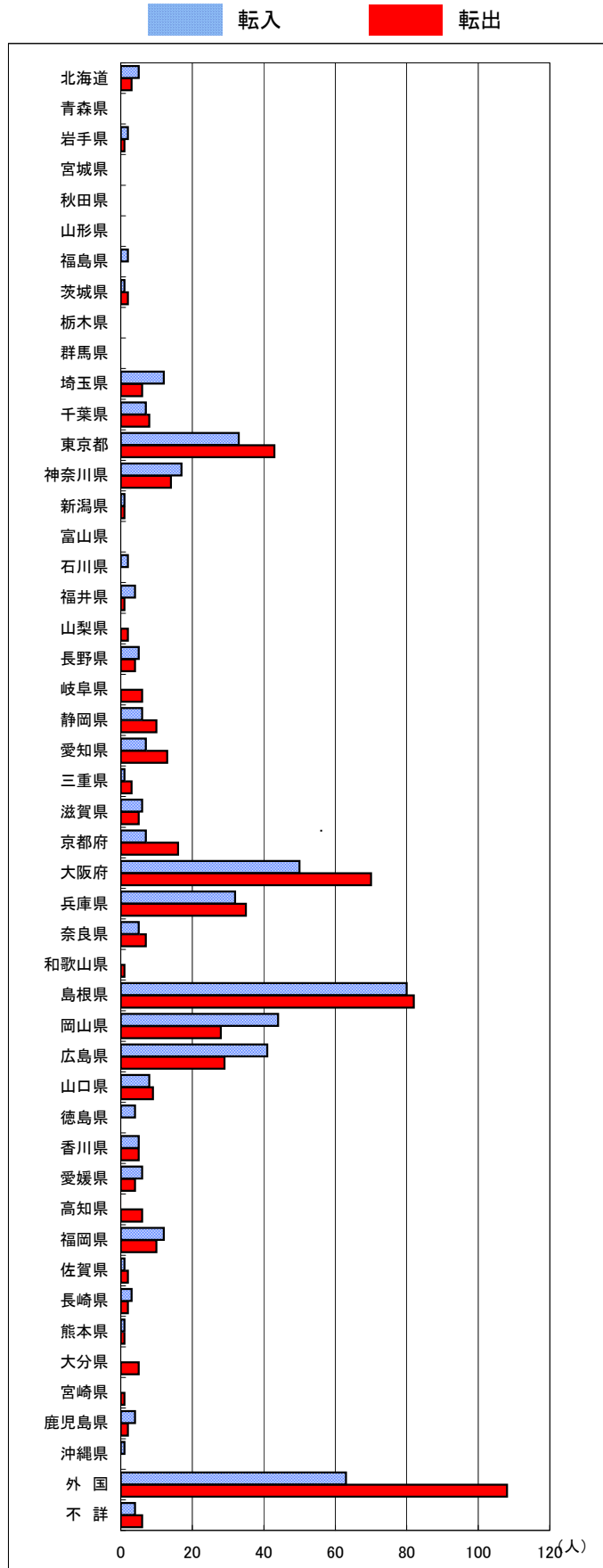
■ 男 ■ 女



(年齢)

平成23年1月の地域別県外転入出者数

	転入			転出		
	男	女	総数	男	女	総数
北海道	4	1	5	1	2	3
青森県	0	0	0	0	0	0
岩手県	0	2	2	1	0	1
宮城県	0	0	0	0	0	0
秋田県	0	0	0	0	0	0
山形県	0	0	0	0	0	0
福島県	2	0	2	0	0	0
茨城県	1	0	1	1	1	2
栃木県	0	0	0	0	0	0
群馬県	0	0	0	0	0	0
埼玉県	6	6	12	2	4	6
千葉県	4	3	7	4	4	8
東京都	20	13	33	21	22	43
神奈川県	9	8	17	9	5	14
新潟県	1	0	1	0	1	1
富山県	0	0	0	0	0	0
石川県	2	0	2	0	0	0
福井県	1	3	4	0	1	1
山梨県	0	0	0	1	1	2
長野県	3	2	5	3	1	4
岐阜県	0	0	0	4	2	6
静岡県	6	0	6	6	4	10
愛知県	4	3	7	6	7	13
三重県	1	0	1	1	2	3
滋賀県	4	2	6	3	2	5
京都府	5	2	7	7	9	16
大阪府	31	19	50	32	38	70
兵庫県	14	18	32	19	16	35
奈良県	2	3	5	5	2	7
和歌山県	0	0	0	1	0	1
島根県	41	39	80	47	35	82
岡山県	24	20	44	18	10	28
広島県	24	17	41	16	13	29
山口県	4	4	8	6	3	9
徳島県	2	2	4	0	0	0
香川県	3	2	5	3	2	5
愛媛県	4	2	6	3	1	4
高知県	0	0	0	3	3	6
福岡県	9	3	12	7	3	10
佐賀県	1	0	1	1	1	2
長崎県	2	1	3	1	1	2
熊本県	1	0	1	1	0	1
大分県	0	0	0	2	3	5
宮崎県	0	0	0	1	0	1
鹿児島県	3	1	4	1	1	2
沖縄県	1	0	1	0	0	0
外国	16	47	63	47	61	108
不詳	4	0	4	6	0	6
総数	259	223	482	290	261	551





平成23年2月1日現在市町村別推計人口及び平成23年1月人口動態

市町村	推計 世帯数	推計人口 (平成23年2月1日現在)			人口増減 (平成23年1月)			自然動態							社会動態												
		総数	男	女	総数	男	女	自然増減			出生		死亡		社会増減			転入				転出					
								総数	男	女	総数	うち男	総数	うち男	総数	男	女	総数	県外	うち男	県内	うち男	総数	県外	うち男	県内	うち男
県計	216,460	586,936	280,311	306,625	-416	-180	-236	-347	-149	-198	395	212	742	361	-69	-31	-38	795	482	259	313	158	864	551	290	313	158
市計	165,187	430,948	206,815	224,133	-248	-113	-135	-177	-75	-102	332	171	509	246	-71	-38	-33	565	394	214	171	87	636	464	247	172	92
郡計	51,273	155,988	73,496	82,492	-168	-67	-101	-170	-74	-96	63	41	233	115	2	7	-5	230	88	45	142	71	228	87	43	141	66
東部地区	89,450	239,598	116,281	123,317	-189	-72	-117	-125	-50	-75	175	88	300	138	-64	-22	-42	270	193	110	77	38	334	245	127	89	43
中部地区	37,459	107,966	50,803	57,163	-104	-48	-56	-74	-31	-43	76	49	150	80	-30	-17	-13	160	58	28	102	51	190	89	47	101	49
西部地区	89,551	239,372	113,227	126,145	-123	-60	-63	-148	-68	-80	144	75	292	143	25	8	17	365	231	121	134	69	340	217	116	123	66
鳥取市	75,546	197,456	96,316	101,140	-130	-48	-82	-76	-31	-45	159	78	235	109	-54	-17	-37	226	170	101	56	27	280	232	119	48	26
米子市	57,929	148,148	70,172	77,976	-46	-25	-21	-53	-22	-31	111	57	164	79	7	-3	10	227	158	78	69	39	220	159	90	61	30
倉吉市	18,471	50,264	23,510	26,754	-46	-29	-17	-21	-11	-10	42	25	63	36	-25	-18	-7	60	23	11	37	19	85	41	23	44	25
境港市	13,241	35,080	16,817	18,263	-26	-11	-15	-27	-11	-16	20	11	47	22	1	0	1	52	43	24	9	2	51	32	15	19	11
岩美郡	4,089	12,289	5,786	6,503	-16	-4	-12	-10	0	-10	6	5	16	5	-6	-4	-2	8	1	1	7	3	14	3	2	11	6
岩美町	4,089	12,289	5,786	6,503	-16	-4	-12	-10	0	-10	6	5	16	5	-6	-4	-2	8	1	1	7	3	14	3	2	11	6
八頭郡	9,815	29,853	14,179	15,674	-43	-20	-23	-39	-19	-20	10	5	49	24	-4	-1	-3	36	22	8	14	8	40	10	6	30	11
若桜町	1,392	3,723	1,738	1,985	-8	-2	-6	-5	-2	-3	1	0	6	2	-3	0	-3	1	0	0	1	0	4	0	0	4	0
智頭町	2,704	7,772	3,677	4,095	0	0	0	-12	-6	-6	1	1	13	7	12	6	6	20	16	6	4	2	8	3	2	5	0
八頭町	5,719	18,358	8,764	9,594	-35	-18	-17	-22	-11	-11	8	4	30	15	-13	-7	-6	15	6	2	9	6	28	7	4	21	11
東伯郡	18,988	57,702	27,293	30,409	-58	-19	-39	-53	-20	-33	34	24	87	44	-5	1	-6	100	35	17	65	32	105	48	24	57	24
三朝町	2,494	6,970	3,289	3,681	-7	-1	-6	0	1	-1	3	3	3	2	-7	-2	-5	12	5	2	7	3	19	10	3	9	4
湯梨浜町	5,628	17,120	8,166	8,954	3	3	0	-9	-3	-6	16	9	25	12	12	6	6	45	16	10	29	13	33	14	8	19	9
琴浦町	5,954	18,298	8,589	9,709	-42	-21	-21	-29	-14	-15	7	5	36	19	-13	-7	-6	17	8	4	9	4	30	17	8	13	7
北栄町	4,912	15,314	7,249	8,065	-12	0	-12	-15	-4	-11	8	7	23	11	3	4	-1	26	6	1	20	12	23	7	5	16	4
西伯郡	13,832	43,877	20,617	23,260	-28	-12	-16	-49	-24	-25	12	6	61	30	21	12	9	79	27	17	52	25	58	23	11	35	19
日吉津村	1,071	3,309	1,546	1,763	9	8	1	-3	-1	-2	1	0	4	1	12	9	3	17	7	6	10	6	5	0	0	5	3
大山町	5,447	17,426	8,210	9,216	-27	-12	-15	-22	-9	-13	1	0	23	9	-5	-3	-2	18	9	4	9	4	23	9	4	14	7
南部町	3,617	11,517	5,395	6,122	-1	1	-2	-9	-5	-4	6	4	15	9	8	6	2	20	7	5	13	7	12	4	2	8	4
伯耆町	3,697	11,625	5,466	6,159	-9	-9	0	-15	-9	-6	4	2	19	11	6	0	6	24	4	2	20	8	18	10	5	8	5
日野郡	4,549	12,267	5,621	6,646	-23	-12	-11	-19	-11	-8	1	1	20	12	-4	-1	-3	7	3	2	4	3	11	3	0	8	6
日南町	2,097	5,294	2,415	2,879	-10	-2	-8	-8	-3	-5	1	1	9	4	-2	1	-3	5	2	2	3	2	7	3	0	4	3
日野町	1,384	3,684	1,689	1,995	-6	-2	-4	-5	-2	-3	0	0	5	2	-1	0	-1	1	0	0	1	1	2	0	0	2	1
江府町	1,068	3,289	1,517	1,772	-7	-8	1	-6	-6	0	0	0	6	6	-1	-2	1	1	1	0	0	0	2	0	0	2	2