

4 - (3) . ソウハチ資源調査

志村 健

目的

本県沖合底びき網漁業の主要漁獲対象魚であるソウハチの資源状況及び生態についての基礎資料を収集し、適正な資源利用を目指す。

方法

本県沖合底びき網漁業の基地である田後（田後漁業協同組合）、網代（鳥取県漁業協同組合網代港支所）、賀露（鳥取県漁業協同組合本所）の各地区の漁獲量を集計することにより、漁獲動向を把握した。

水揚げされた漁獲物について、毎月1回の市場調査を行い、各銘柄の体長、体重、性別、胃内容物、生殖腺重量などを測定した。

新規加入量を推定するためソリネットを用いて幼魚を採集した。

結果

1975年以降の漁獲量の推移を図1に示した。本種は1990年代前半までは賀露で主に漁獲されていたが、1990年に入ってから田後の漁獲が増加している。一方、漁獲量は1989年以降、変動しつつも増加傾向にあったが、1999年の1,569tをピークに減少傾向となり2004年は458tでピーク時の29%まで落ち込んだ。2005年以降は激しく変動しているものの2010年は733トンと比較的多かった。

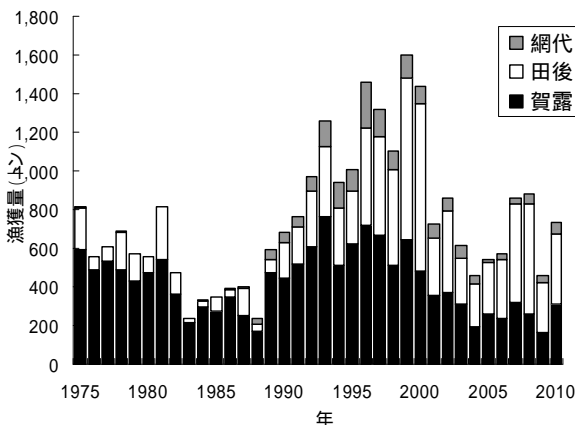


図1 鳥取県におけるソウハチの漁獲量の推移

ソウハチの月別漁獲量を前年及び過去5年間の平均値と比較し図2に示した。漁獲量は前年に比べて11~12月を除く月で上回った。

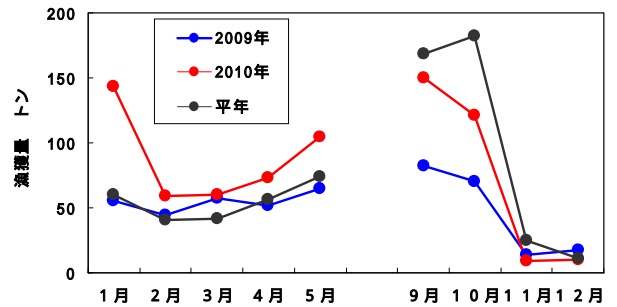


図2 ソウハチの月別漁獲量の推移

漁獲尾数は、田後での市場測定及び生物測定から銘柄別体長組成を求め、これに田後の銘柄別漁獲尾数で重み付けし、それに鳥取県の漁獲量を乗ずることにより算出した。その結果、総漁獲尾数は約415万尾で前年より約125万尾増加した2009年及び2010年の年間体長別漁獲尾数を図3に示した。雌は2009年と2010年ともに24cmにモードが見られた。2010年の雄は22cmにモードが見られ2009年より3cm程度大きくなっていた。月別の体長組成においても同様の傾向が認められた(図4)。

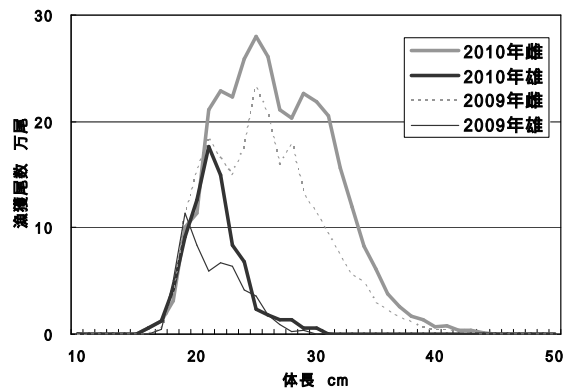


図3 ソウハチの体長組成の比較

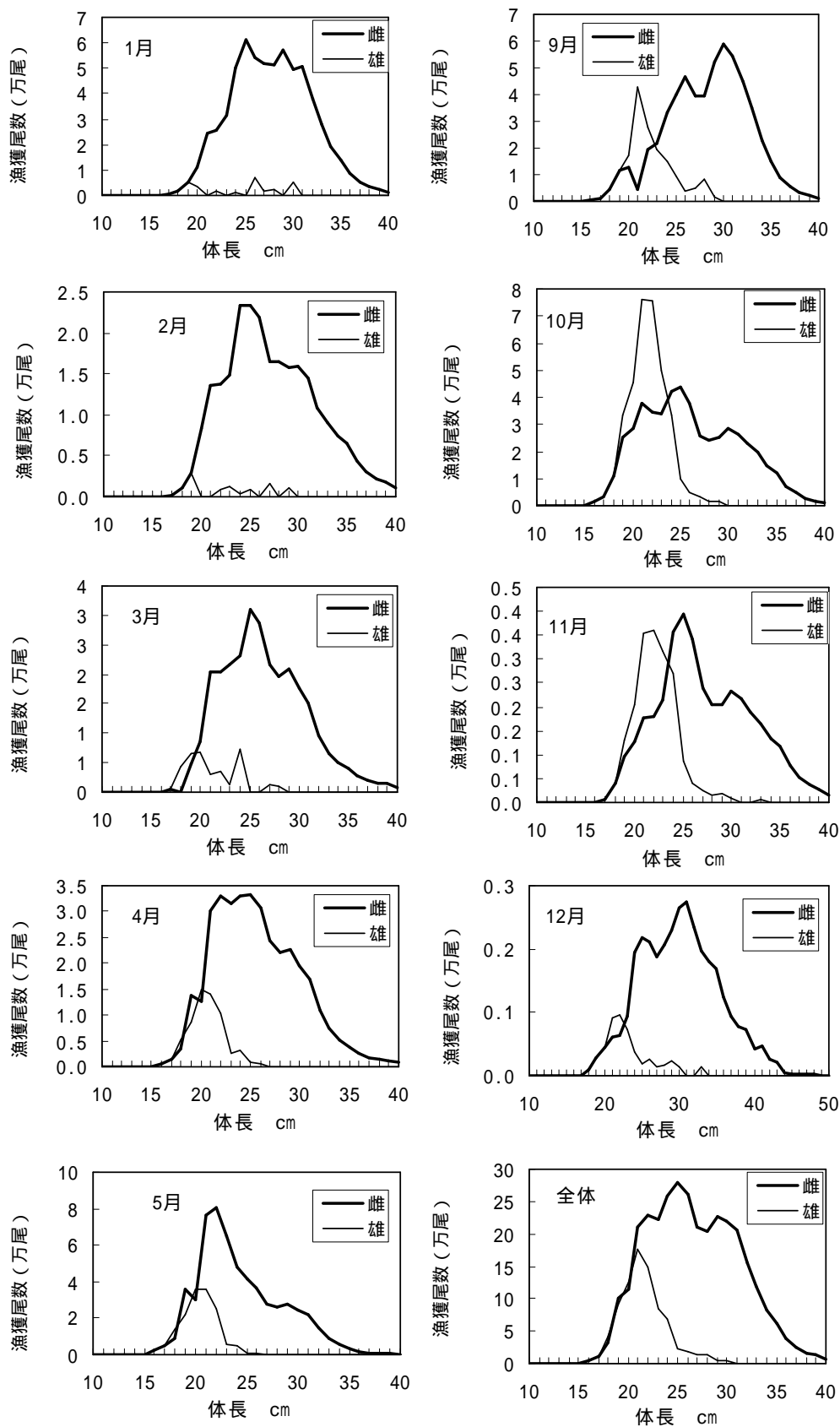


図4 ソウハチの月別体長組成の比較

新規加入量調査 9月6日～15日に隠岐島西方の水深124～161mの海域において(図5),ソリネット(図6)を使用してソウハチ着底幼魚の採集を実施した。曳網時間は10分間で,調査点でCTDを用いて海底直上までの水温および塩分測定を行った。ソウハチ幼魚は19点中7点で合計34個体採集された。中でも大社湾北西沖のSt.12で18個体と多く採集された。ソウハチ幼魚は水深132-158m 水温5.1-14.6の海域で採集され,2008年及び2009年と同様の傾向が得られた。

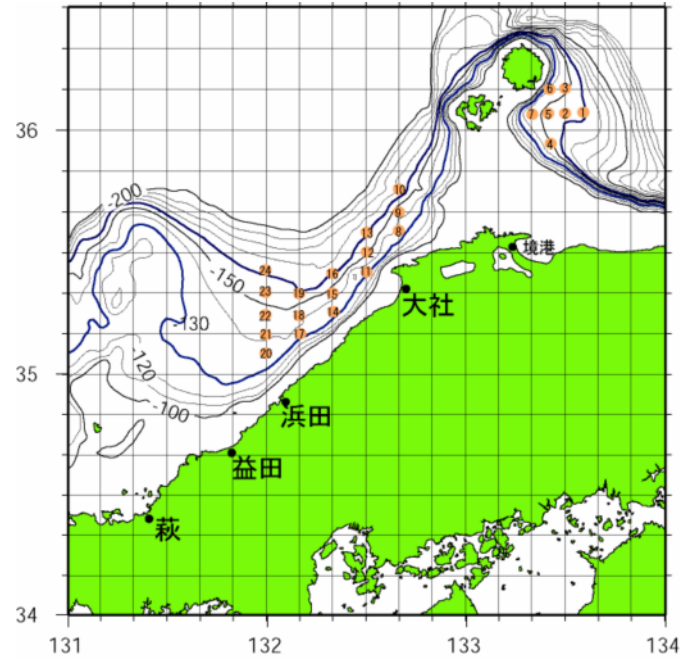


図5 ソリネット調査定点

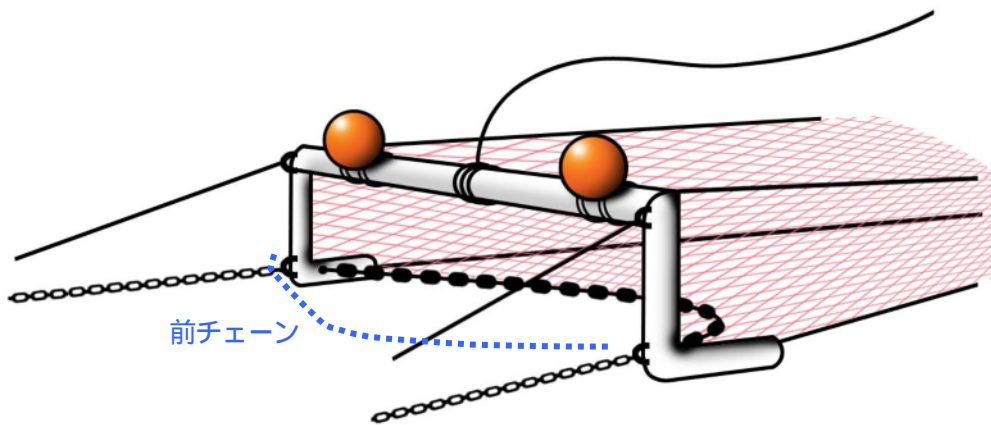


図6 ソリネットの概略図

表2 調査結果の概要

番号	年月日	時間	北緯	東経	水深	底水温	水深	ソウハチ当歳 (体長12cm未満)	ソウハチ合計	ヒレガレイ	ミギガレイ	ムシガレイ	ヤナギムシガレイ	マコガレイ	タマガンソウビラメ
1	20100909	12:54	3604.713	13334.19	160	5.8	156	0	0	2	0	0	0	0	0
2	20100906	17:10	3604.877	13330.65	161	11.1	158	1	3	33	0	0	0	6	0
3	20100909	13:59	3609.765	13329.49	153	11.8	143	0	0	0	0	0	0	0	0
4	20100906	13:33	3555.393	13324.62	140	14.3	134	0	3	0	10	4	11	1	0
5	20100906	16:09	3604.735	13325.02	156	9.5	155	8	18	25	1	0	0	0	0
6	20100909	14:54	3609.126	13324.61	147	14.5	128	0	0	0	0	0	0	0	0
7	20100906	15:05	3604.743	13320.38	147	11.9	144	0	0	0	0	0	0	0	0
8	20100915	11:27	3535.357	13240.11	127	17.1	124	0	0	6	1	1	1	0	1
9	20100915	12:22	3540.662	13240.17	137	16.2	131	0	0	0	3	2	5	0	0
10	20100915	13:13	3545.439	13240.26	157	6.6	152	2	2	2	0	0	4	0	0
11	20100915	8:27	3525.307	13230.42	124	9.6	124	0	0	0	1	1	2	0	0
12	20100915	9:20	3530.249	13230.22	144	6.8	142	18	19	0	40	0	18	0	0
13	20100915	10:15	3535.358	13230.13	158	5.1	152	2	2	32	4	0	3	0	0
14	20100914	16:17	3515.112	13220.19	125	18.4	123	0	0	0	0	0	0	0	0
15	20100914	15:16	3519.958	13220.24	137	14.9	130	0	0	0	25	3	9	0	0
16	20100914	11:48	3525.078	13220.56	153	5.8	149	0	0	0	6	0	17	0	0
17	20100914	10:45	3510.116	13210.57	130	16.3	123	0	0	0	0	0	0	0	0
18	20100914	11:48	3514.901	13210.54	135	14.6	132	1	1	0	3	2	1	0	0
19	20100914	12:56	3519.885	13210.77	153	6.7	148	2	4	34	1	0	5	0	0