

平成 22 年 度

学校保健統計調査結果報告

平成 23 年 5 月

鳥取県企画部統計課

目 次

調 査 の 概 要

	ページ
1 目 的 -----	1
2 調査の範囲・対象 -----	1
3 調査事項 -----	1
4 調査の期日 -----	1
5 調査対象校数及び調査対象者数 -----	1
6 利用上の注意 -----	1

調 査 結 果 の 概 要

幼児・児童及び生徒の発育状態

1 身 長 -----	2
2 体 重 -----	4
3 座 高 -----	6

幼児・児童及び生徒の健康状態

1 主な疾病・異常 -----	8
-----------------	---

統 計 表

第1表 年齢別身長・体重・座高の平均値及び発育量(鳥取県) -----	12
第2表 年齢別身長・体重・座高の平均値の推移(鳥取県) -----	13
第3表 年齢別疾病・異常被患率等(鳥取県:計) -----	14
第4表 年齢別疾病・異常被患率等(鳥取県:男) -----	16
第5表 年齢別疾病・異常被患率等(鳥取県:女) -----	18
第6表 年齢別疾病・異常被患率等(全国:計) -----	20
第7表 年齢別疾病・異常被患率等(全国:男) -----	22
第8表 年齢別疾病・異常被患率等(全国:女) -----	24

I 調査の概要

1 目的

幼児、児童及び生徒の発育及び健康の状態を明らかにし、学校保健行政上の基礎資料を得ることを目的とする。

2 調査の範囲・対象

- (1) 調査の範囲は、幼稚園、小学校、中学校、高等学校及び中等教育学校のうち、文部科学大臣があらかじめ指定した学校
- (2) 調査の対象は、調査実施校に在籍する満5歳から17歳(平成22年4月1日現在の満年齢)までの児童、生徒及び幼児の一部

3 調査事項

- (1) 児童等の発育状態(身長、体重及び座高)
- (2) 児童等の健康状態(栄養状態、脊柱・胸部の疾病・異常の有無、視力、聴力、眼の疾病・異常の有無、耳鼻咽喉疾患・皮膚疾患の有無、歯・口腔の疾病・異常の有無、結核の有無、心臓の疾病・異常の有無、尿、寄生虫卵の有無、その他の疾病・異常の有無及び結核に関する検診の結果)

4 調査の期日

平成22年4月1日から6月30日までの間に実施された学校保健法による健康診断の結果に基づき調査。

5 調査対象校数及び調査対象者数

調査実施学校数、調査対象者数は次のとおりである。

区分	調査実施学校数	発育状態調査		健康状態調査	
		調査対象者数	抽出率	調査対象者数	抽出率
小学校	57校	5,368人	16.5%	20,148人	61.8%
中学校	36校	4,280人	25.5%	12,380人	73.9%
高等学校	23校	2,028人	11.8%	14,433人	84.0%
幼稚園 (5歳児)	26校	1,004人	59.5%	1,411人	83.6%
計	142校	12,680人	18.6%	48,372人	70.9%

6 利用上の注意

- (1) 年齢は、平成22年4月1日現在の満年齢による。
- (2) 数値が文部科学省の公表と相違するものは、文部科学省の公表数値をもって確定数値とする。
- (3) 表中の「-」は計数がない場合、「0.00」は計数が単位未満の場合、「…」は計数出現がありえない場合又は調査対象とならなかった場合を示す。

II 調査結果の概要

幼児・児童及び生徒の発育状態

1 身長(表1)

(1) 前年度との比較

- ・男子は、7歳、8歳、11歳、12歳、14歳から16歳の各年齢で前年度より増加している。
- ・女子は、5歳、8歳から10歳、14歳、17歳の各年齢で前年度より増加している。

(2) 全国平均値との比較

- ・男子は、7歳、8歳、14歳から17歳の各年齢で全国平均値を上回っている。
- ・女子は、8歳から10歳、12歳、14歳から17歳の各年齢で全国平均値を上回っている。

(3) 30年前(親の世代)との比較

- ・男女とも、すべての年齢において30年前を上回っている。
- このうち、最も伸びの大きい年齢は、男子が13歳(159.7cm)で3.3cm、女子は9歳(134.0cm)で2.5cm高くなっている。

(4) 男子と女子の比較

- ・9歳から11歳で、女子が男子を上回っている。

図1 平均身長の推移(男子)

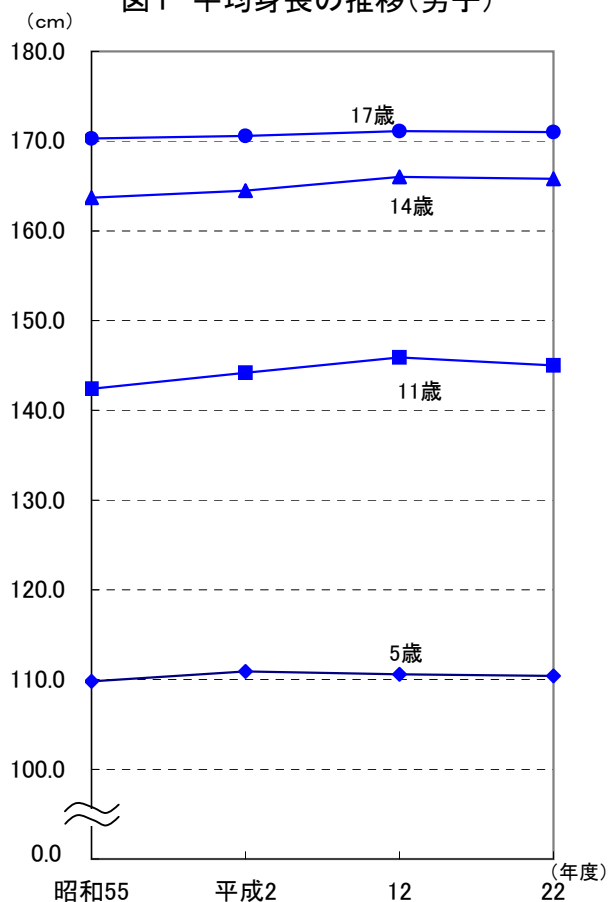
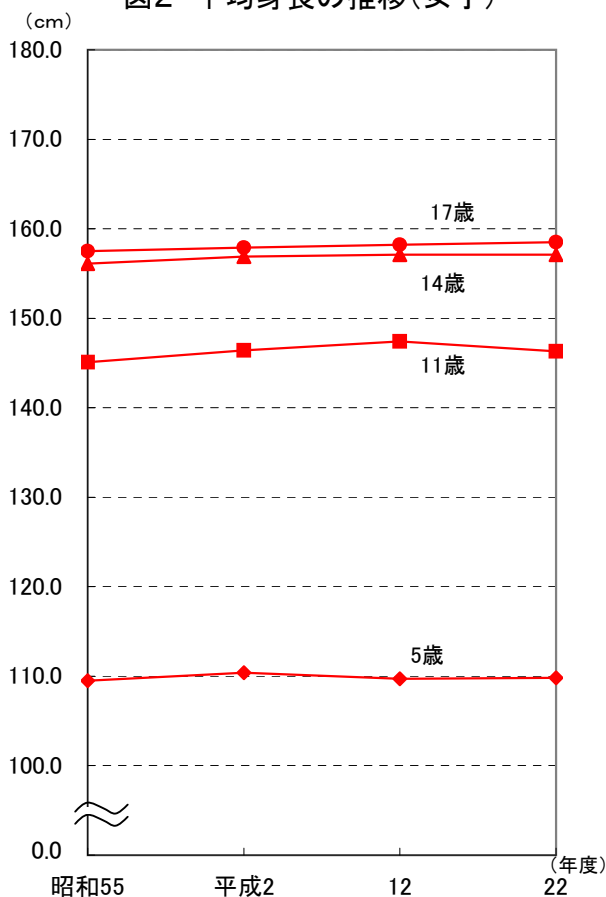


図2 平均身長の推移(女子)



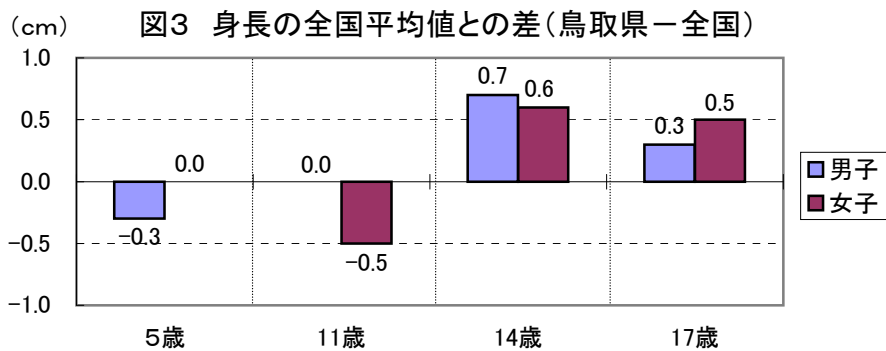


表1 年齢別 身長の平均値

(単位:cm)

区分		平成22年度 A	平成21年度 B	A-B	全国(H22) C	A-C	30年前 D(親の世代)	A-D	
男子	幼稚園	5歳	110.4	110.9	-0.5	110.7	-0.3	109.8	0.6
	小学校	6歳	116.1	116.6	-0.5	116.7	-0.6	115.4	0.7
		7歳	122.9	122.7	0.2	122.5	0.4	121.2	1.7
		8歳	128.4	128.1	0.3	128.2	0.2	126.4	2.0
		9歳	133.1	134.2	-1.1	133.5	-0.4	131.5	1.6
		10歳	138.5	138.8	-0.3	138.8	-0.3	137.8	0.7
		11歳	145.0	144.8	0.2	145.0	0.0	142.4	2.6
	中学校	12歳	152.4	152.3	0.1	152.4	0.0	149.8	2.6
		13歳	159.7	159.7	0.0	159.7	0.0	156.4	3.3
		14歳	165.8	165.2	0.6	165.1	0.7	163.7	2.1
	高等学校	15歳	169.0	168.7	0.3	168.2	0.8	167.2	1.8
		16歳	170.6	170.5	0.1	169.9	0.7	169.0	1.6
		17歳	171.0	171.4	-0.4	170.7	0.3	170.3	0.7
女子	幼稚園	5歳	109.8	109.6	0.2	109.8	0.0	109.5	0.3
	小学校	6歳	115.8	116.1	-0.3	115.8	0.0	114.7	1.1
		7歳	121.6	121.8	-0.2	121.7	-0.1	120.3	1.3
		8歳	127.5	127.3	0.2	127.4	0.1	126.0	1.5
		9歳	134.0	133.4	0.6	133.5	0.5	131.5	2.5
		10歳	140.4	140.2	0.2	140.2	0.2	138.5	1.9
		11歳	146.3	147.0	-0.7	146.8	-0.5	145.1	1.2
	中学校	12歳	152.0	152.0	0.0	151.9	0.1	150.9	1.1
		13歳	154.7	155.2	-0.5	155.0	-0.3	154.5	0.2
		14歳	157.1	156.7	0.4	156.5	0.6	156.1	1.0
	高等学校	15歳	157.7	157.7	0.0	157.1	0.6	156.2	1.5
		16歳	157.9	158.1	-0.2	157.7	0.2	156.9	1.0
		17歳	158.5	158.1	0.4	158.0	0.5	157.5	1.0

※30年前(親の世代)は、昭和55年度のデータ。

2 体重(表2)

(1) 前年度との比較

- ・男子は、12歳から16歳の各年齢で前年度より増加している。
- ・女子は、6歳、9歳、10歳、12歳、17歳の各年齢で前年度より増加している。

(2) 全国平均値との比較

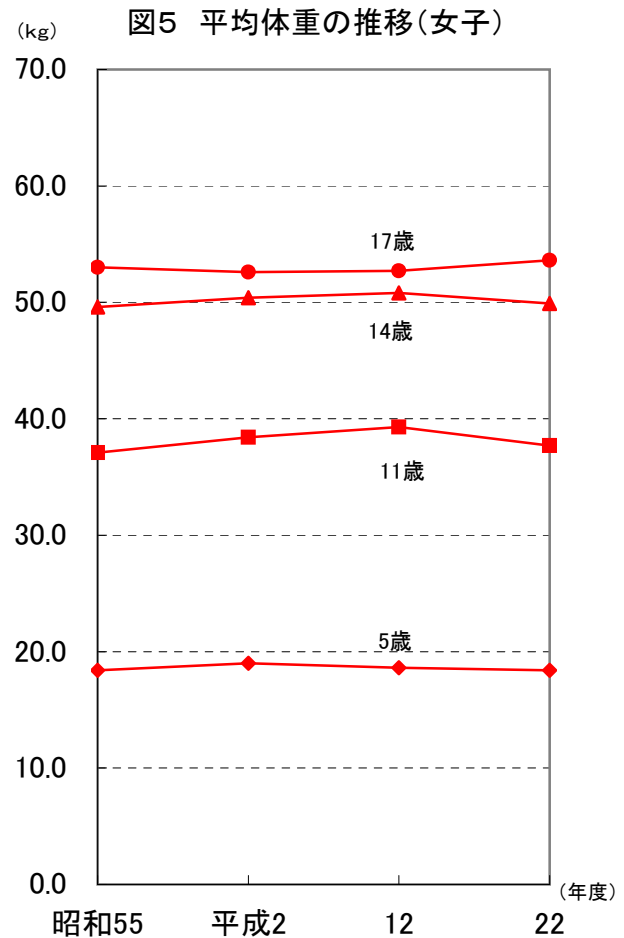
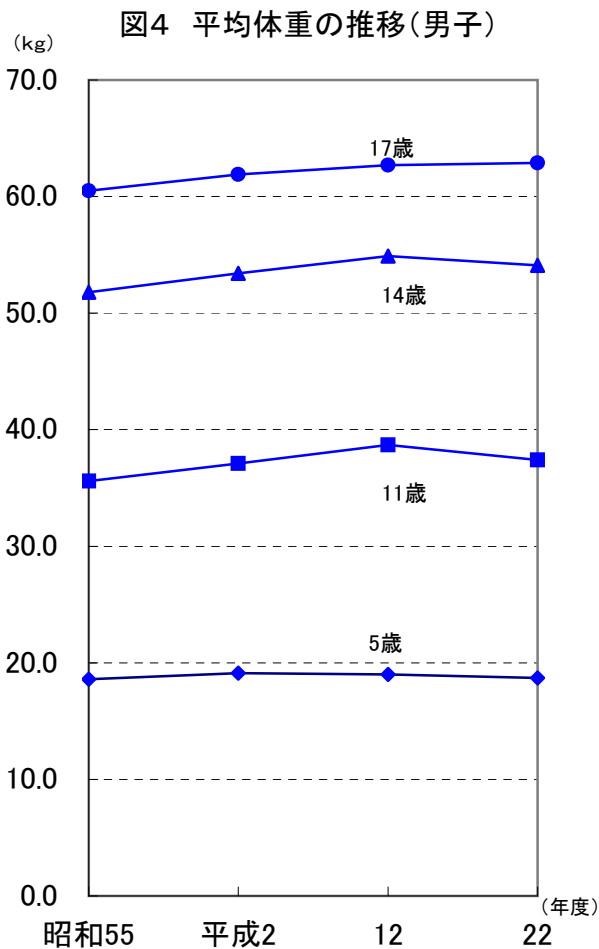
- ・男子は7歳で上回っているほかは、全国平均値を下回っている。
- ・女子は6歳、9歳、10歳、12歳、15歳、17歳で上回っているほかは、全国平均値を下回っている。

(3) 30年前(親の世代)との比較

- ・男子は、すべての年齢において、30年前を上回っている。
- ・女子は、13歳、16歳で下回っているほかは、30年前を上回っている。
- ・最も伸びの大きい年齢は、男子が13歳(48.9kg)で3.5kg、女子が9歳(30.1kg)で2.2kg重くなっている。

(4) 男子と女子の比較

- ・9歳から12歳で、女子が男子を上回っている。



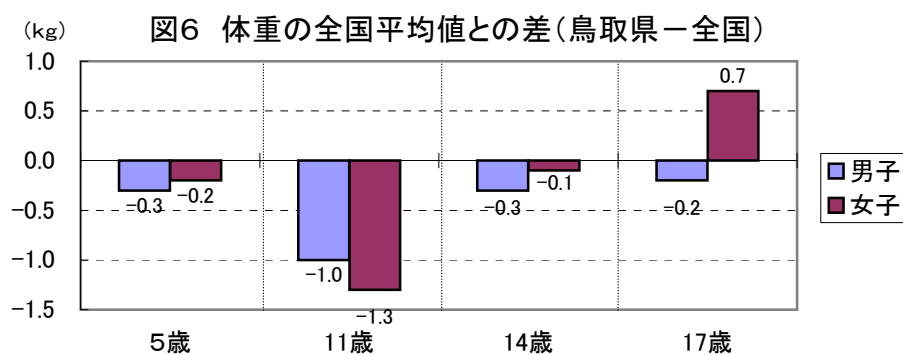


表2 年齢別 体重の平均値

(単位:kg)

区分		平成22年度 A	平成21年度 B	A-B	全国(H22) C	A-C	30年前 D(親の世代)	A-D	
男子	幼稚園	5歳	18.7	18.9	-0.2	19.0	-0.3	18.6	0.1
	小学校	6歳	21.1	21.4	-0.3	21.4	-0.3	20.5	0.6
		7歳	24.1	24.3	-0.2	24.0	0.1	23.1	1.0
		8歳	27.1	27.3	-0.2	27.2	-0.1	25.6	1.5
		9歳	29.7	30.9	-1.2	30.5	-0.8	28.4	1.3
		10歳	32.8	33.0	-0.2	34.1	-1.3	31.9	0.9
		11歳	37.4	37.7	-0.3	38.4	-1.0	35.6	1.8
	中学校	12歳	43.4	43.3	0.1	44.1	-0.7	40.2	3.2
		13歳	48.9	48.4	0.5	49.2	-0.3	45.4	3.5
		14歳	54.1	53.6	0.5	54.4	-0.3	51.8	2.3
	高等学校	15歳	59.2	58.9	0.3	59.5	-0.3	56.3	2.9
16歳		61.1	60.3	0.8	61.5	-0.4	58.5	2.6	
17歳		62.9	63.9	-1.0	63.1	-0.2	60.5	2.4	
女子	幼稚園	5歳	18.4	18.5	-0.1	18.6	-0.2	18.4	0.0
	小学校	6歳	21.1	20.9	0.2	21.0	0.1	20.2	0.9
		7歳	23.3	23.5	-0.2	23.5	-0.2	22.3	1.0
		8歳	26.3	26.5	-0.2	26.5	-0.2	25.3	1.0
		9歳	30.1	29.3	0.8	30.0	0.1	27.9	2.2
		10歳	34.3	33.8	0.5	34.1	0.2	32.8	1.5
		11歳	37.7	38.5	-0.8	39.0	-1.3	37.1	0.6
	中学校	12歳	43.9	43.7	0.2	43.8	0.1	42.6	1.3
		13歳	46.7	46.9	-0.2	47.3	-0.6	47.4	-0.7
		14歳	49.9	50.0	-0.1	50.0	-0.1	49.6	0.3
	高等学校	15歳	51.8	52.0	-0.2	51.6	0.2	51.8	0.0
		16歳	51.7	52.5	-0.8	52.7	-1.0	52.5	-0.8
		17歳	53.6	52.9	0.7	52.9	0.7	53.0	0.6

※30年前(親の世代)は、昭和55年度のデータ。

3 座高(表3)

(1) 前年度との比較

- ・男子は、12歳、14歳、15歳の各年齢で前年度より増加している。
- ・女子は、8歳から10歳、14歳の各年齢で前年度より増加している。

(2) 全国平均値との比較

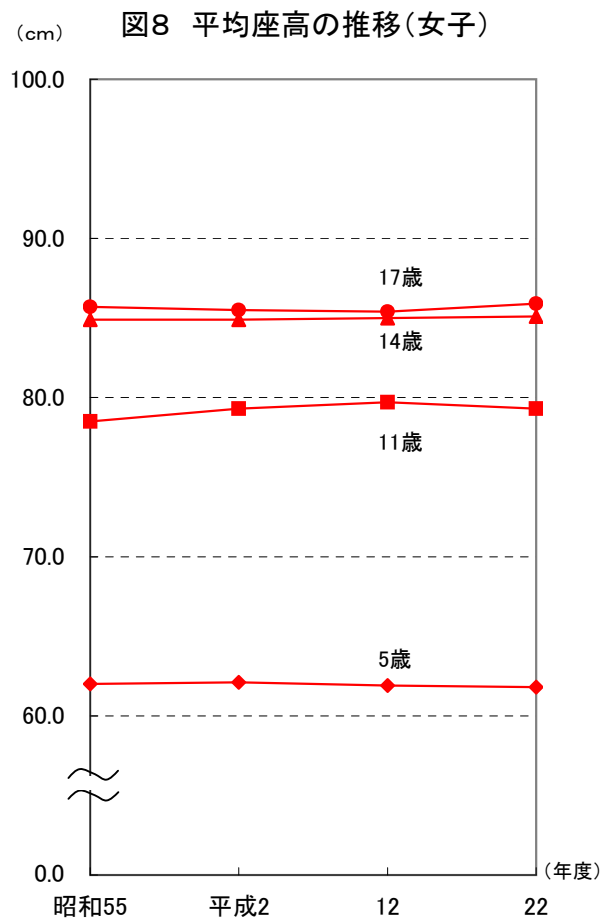
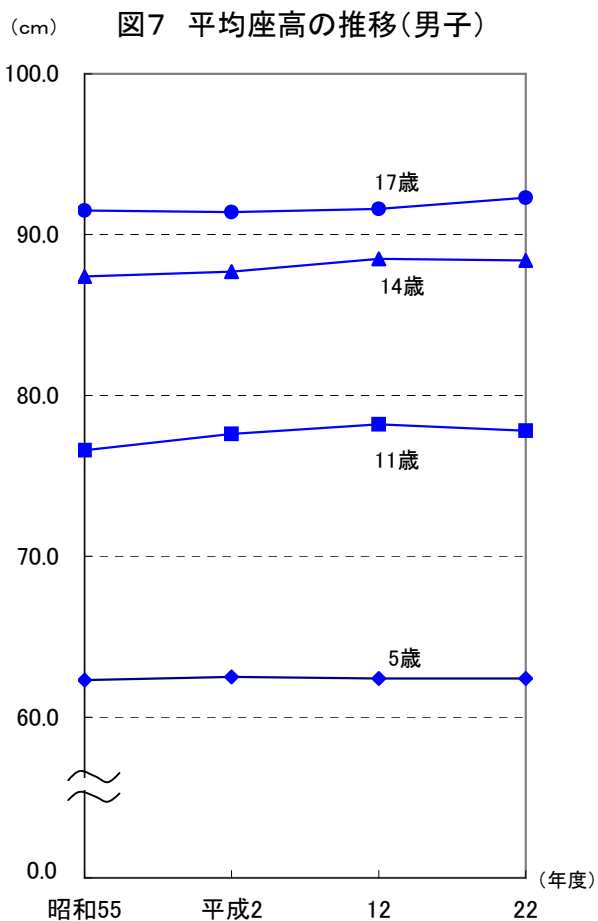
- ・男子は6歳、9歳で下回り、10歳、12歳で同じとなっているほかは、全国平均値を上回っている。
- ・女子は13歳で下回り、6歳、7歳、12歳で同じとなっているほかは、全国平均値を上回っている。

(3) 30年前(親の世代)との比較

- ・男子は6歳で下回っているほかは、30年前を上回っている。
- ・女子は5歳、13歳で下回っているほかは、30年前を上回っている。
- ・最も伸びの大きい年齢は、男子が13歳(85.1cm)で1.7cm、女子は9歳(73.1cm)で1.1cm高くなっている。

(4) 男子と女子の比較

- ・9歳から12歳で、女子が男子を上回っている。



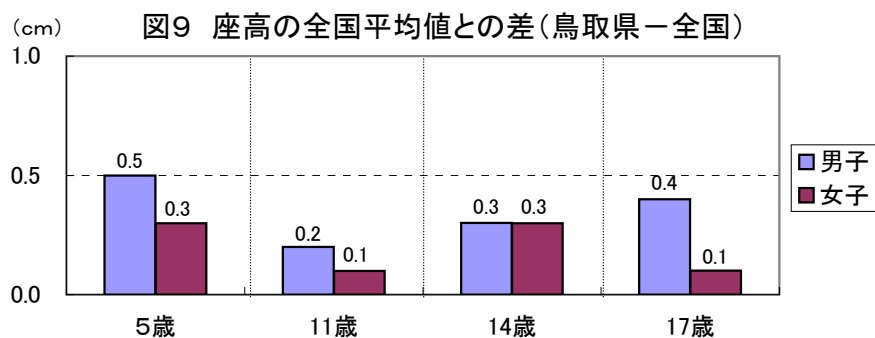


表3 年齢別 座高の平均値

(単位:cm)

区分		平成22年度 A	平成21年度 B	A-B	全国(H22) C	A-C	30年前 D(親の世代)	A-D	
男子	幼稚園	5歳	62.4	62.5	-0.1	61.9	0.5	62.3	0.1
	小学校	6歳	64.6	64.9	-0.3	64.9	-0.3	65.0	-0.4
		7歳	68.0	68.0	0.0	67.6	0.4	67.6	0.4
		8歳	70.6	70.6	0.0	70.3	0.3	69.9	0.7
		9歳	72.6	73.1	-0.5	72.7	-0.1	72.1	0.5
		10歳	74.9	75.1	-0.2	74.9	0.0	74.7	0.2
		11歳	77.8	78.0	-0.2	77.6	0.2	76.6	1.2
	中学校	12歳	81.3	81.2	0.1	81.3	0.0	80.3	1.0
		13歳	85.1	85.1	0.0	85.0	0.1	83.4	1.7
		14歳	88.4	88.1	0.3	88.1	0.3	87.4	1.0
	高等学校	15歳	90.7	90.4	0.3	90.3	0.4	89.7	1.0
		16歳	91.8	91.8	0.0	91.3	0.5	90.6	1.2
		17歳	92.3	92.3	0.0	91.9	0.4	91.5	0.8
女子	幼稚園	5歳	61.8	61.8	0.0	61.5	0.3	62.0	-0.2
	小学校	6歳	64.5	64.7	-0.2	64.5	0.0	64.4	0.1
		7歳	67.3	67.5	-0.2	67.3	0.0	67.1	0.2
		8歳	70.2	70.0	0.2	70.0	0.2	69.7	0.5
		9歳	73.1	72.7	0.4	72.7	0.4	72.0	1.1
		10歳	76.3	76.1	0.2	75.9	0.4	75.5	0.8
		11歳	79.3	79.5	-0.2	79.2	0.1	78.5	0.8
	中学校	12歳	82.1	82.3	-0.2	82.1	0.0	81.9	0.2
		13歳	83.6	84.0	-0.4	83.8	-0.2	83.9	-0.3
		14歳	85.1	84.9	0.2	84.8	0.3	84.9	0.2
	高等学校	15歳	85.8	85.9	-0.1	85.3	0.5	85.3	0.5
		16歳	85.9	86.1	-0.2	85.6	0.3	85.6	0.3
		17歳	85.9	86.3	-0.4	85.8	0.1	85.7	0.2

※30年前(親の世代)は、昭和55年度のデータ。

幼児・児童及び生徒の健康状態

1 主な疾病・異常

(1) 前年度との比較

① 裸眼視力1.0未満

- ・「裸眼視力1.0未満」の者の割合は、男子は小学校と高等学校において前年度より高くなっている。
- ・女子は小学校において前年度より高くなっている。
- ・幼稚園を除くすべての学校区分において、女子の方が男子より高くなっている。

② むし歯(う歯)

- ・「むし歯(う歯)」の者の割合は、男子は、幼稚園を除くすべての学校区分において前年度より低くなっている。
- ・女子は小学校を除くすべての学校区分において前年度より低くなっている。
- ・幼稚園と小学校において男子の方が女子より高くなっており、中学校と高等学校において女子の方が男子より高くなっている。

③ ぜん息

- ・「ぜん息」の者の割合は、男子は小学校と高等学校において前年度より高くなっている。
- ・女子は中学校と高等学校において前年度より高くなっている。
- ・幼稚園を除くすべての学校区分において、男子の方が女子より高くなっている。

④ アトピー性皮膚炎

- ・「アトピー性皮膚炎」の者の割合は、男子は、幼稚園と高等学校において前年度より高くなっている。
- ・女子は、中学校と高等学校において前年度より高くなっている。
- ・高等学校を除くすべての学校区分において、男子の方が女子より高くなっている。

表4 前年度との比較(鳥取県)

(単位:%)

区 分	裸眼視力1.0未満		むし歯(う歯)		ぜん息		アトピー性皮膚炎		
	平成22年度	平成21年度	平成22年度	平成21年度	平成22年度	平成21年度	平成22年度	平成21年度	
男子	幼稚園	x	28.90	46.20	46.20	0.90	3.70	4.70	3.50
	小学校	29.50	26.40	67.20	67.30	10.30	9.70	8.30	8.60
	中学校	51.40	52.30	52.10	53.70	6.60	6.90	4.50	4.60
	高等学校	61.80	58.60	59.10	62.20	4.10	3.40	6.90	5.30
女子	幼稚園	x	x	40.60	44.50	0.90	1.70	4.20	4.70
	小学校	34.50	32.90	63.70	63.60	5.30	5.50	7.10	7.20
	中学校	59.30	62.50	53.90	58.00	4.70	4.30	4.40	4.20
	高等学校	65.60	66.70	63.40	66.30	3.20	2.80	7.00	5.50

(注)1 この表は、疾病・異常該当者(疾病・異常に該当する旨健康診断票に記載があった者)の割合の推定値を示したものである。

2 「X」はサンプル数が少なく、誤差が大きい(標準誤差が5%以上)ため統計数値を公表しない。

3 むし歯(う歯)には、処置完了者も含む。

(2) 全国平均値との比較

① 裸眼視力1.0未満

・「裸眼視力1.0未満」の者の割合は、男子、女子ともに、幼稚園を除くすべての学校区分において全国平均値より高くなっている。

② むし歯(う歯)

・「むし歯(う歯)」の者の割合は、男子、女子ともに、幼稚園を除くすべての学校区分において全国平均値より高くなっている。

③ ぜん息

・「ぜん息」の者の割合は、男子、女子ともに、幼稚園を除くすべての学校区分において全国平均値より高くなっている。
 ・特に男子は小学校(10.30%)において全国平均値(5.09%)より5.21ポイント高くなっている。

④ アトピー性皮膚炎

・「アトピー性皮膚炎」の者の割合は、男子、女子ともに、すべての学校区分において全国平均値より高くなっている。
 ・特に男子は小学校(8.30%)において全国平均値(3.69%)より4.61ポイント、女子は高等学校(7.00%)において全国平均値(2.01%)より4.99ポイントと、それぞれ高くなっている。
 ・全国平均値ではすべての学校区分において、男子の方が女子より高いのに対し、鳥取県では高等学校において女子の方が男子より高くなっている。

表5 全国平均値との比較

(単位:%)

区 分	裸眼視力1.0未満		むし歯(う歯)		ぜん息		アトピー性皮膚炎		
	鳥取県	全国	鳥取県	全国	鳥取県	全国	鳥取県	全国	
男子	幼稚園	x	25.38	46.20	47.22	0.90	3.35	4.70	3.51
	小学校	29.50	27.15	67.20	61.28	10.30	5.09	8.30	3.69
	中学校	51.40	48.83	52.10	48.82	6.60	3.59	4.50	2.72
	高等学校	61.80	54.51	59.10	57.48	4.10	2.37	6.90	2.44
女子	幼稚園	x	27.51	40.60	44.89	0.90	2.11	4.20	3.05
	小学校	34.50	32.81	63.70	57.90	5.30	3.26	7.10	3.05
	中学校	59.30	56.80	53.90	52.46	4.70	2.43	4.40	2.40
	高等学校	65.60	56.79	63.40	62.48	3.20	1.79	7.00	2.01

(注)1 この表は、疾病・異常該当者(疾病・異常に該当する旨健康診断票に記載があった者)の割合の推定値を示したものである。

2 「X」はサンプル数が少なく、誤差が大きい(標準誤差が5%以上)ため統計数値を公表しない。

3 むし歯(う歯)には、処置完了者も含む。

(3) 30年前(親の世代)との比較

① 裸眼視力1.0未満

- ・「裸眼視力1.0未満」の者の割合は、幼稚園を除くすべての学校区分において30年前より高くなっている。
- ・特に中学校(55.30%)において30年前(37.60%)より17.70ポイント高くなっている。

② むし歯(う歯)

- ・「むし歯(う歯)」の者の割合は、すべての学校区分において30年前より低くなっている。
- ・特に幼稚園(43.40%)において30年前(92.30%)より48.90ポイント低くなっている。

③ ぜん息

- ・「ぜん息」の者の割合は、高等学校を除くすべての学校区分において30年前より高くなっている。
- ・特に小学校(7.90%)において30年前(0.82%)より7.08ポイント高くなっている。

表6 30年前(親の世代)との比較(鳥取県)

(単位:%)

区 分	裸眼視力1.0未満		むし歯(う歯)		ぜん息	
	平成22年度	30年前	平成22年度	30年前	平成22年度	30年前
幼稚園	x	7.87	43.40	92.30	0.90	0.37
小学校	32.00	15.55	65.50	96.75	7.90	0.82
中学校	55.30	37.60	53.00	96.11	5.60	0.45
高等学校	63.70	58.15	61.30	98.08	3.70	…

- (注) 1 この表は、疾病・異常該当者(疾病・異常に該当する旨健康診断票に記載があった者)の割合の推定値を示したものである。
- 2 むし歯(う歯)には、処置完了者も含む。
- 3 30年前(親の世代)は、昭和55年度のデータ。

統計表

第1表 年齢別身長・体重・座高の平均値及び発育量(鳥取県)

区 分		身 長 (cm)			体 重 (kg)			座 高 (cm)				
		平均値	標準偏差	発育量	平均値	標準偏差	発育量	平均値	標準偏差	発育量		
男	幼稚園	5歳	110.4	4.59	—	18.7	2.27	—	62.4	2.81	—	
	小学校	6歳	116.1	5.14	5.2	21.1	3.23	2.2	64.6	3.00	2.1	
		7歳	122.9	5.24	6.3	24.1	3.82	2.7	68.0	3.10	3.1	
		8歳	128.4	5.48	5.7	27.1	5.07	2.8	70.6	3.11	2.6	
		9歳	133.1	5.82	5.0	29.7	5.59	2.4	72.6	3.18	2.0	
		10歳	138.5	5.83	4.3	32.8	6.41	1.9	74.9	3.14	1.8	
		11歳	145.0	6.69	6.2	37.4	7.32	4.4	77.8	3.49	2.7	
	中学校	12歳	152.4	8.15	7.6	43.4	9.19	5.7	81.3	4.56	3.3	
		13歳	159.7	7.69	7.4	48.9	9.78	5.6	85.1	4.59	3.9	
		14歳	165.8	6.70	6.1	54.1	8.97	5.7	88.4	3.94	3.3	
	高等学校	15歳	169.0	6.08	3.8	59.2	11.70	5.6	90.7	3.49	2.6	
		16歳	170.6	5.71	1.9	61.1	10.35	2.2	91.8	3.10	1.4	
		17歳	171.0	6.10	0.5	62.9	10.63	2.6	92.3	3.37	0.5	
	女	幼稚園	5歳	109.8	4.38	—	18.4	2.37	—	61.8	2.62	—
		小学校	6歳	115.8	4.84	6.2	21.1	3.19	2.6	64.5	2.89	2.7
			7歳	121.6	5.26	5.5	23.3	3.53	2.4	67.3	3.01	2.6
			8歳	127.5	5.53	5.7	26.3	4.45	2.8	70.2	3.03	2.7
9歳			134.0	6.36	6.7	30.1	6.01	3.6	73.1	3.55	3.1	
10歳			140.4	6.10	7.0	34.3	6.60	5.0	76.3	3.51	3.6	
11歳			146.3	6.45	6.1	37.7	6.90	3.9	79.3	3.86	3.2	
中学校		12歳	152.0	6.13	5.0	43.9	7.83	5.4	82.1	3.82	2.6	
		13歳	154.7	5.40	2.7	46.7	7.27	3.0	83.6	3.25	1.3	
		14歳	157.1	5.10	1.9	49.9	7.38	3.0	85.1	3.02	1.1	
高等学校		15歳	157.7	5.36	1.0	51.8	8.39	1.8	85.8	2.90	0.9	
		16歳	157.9	5.49	0.2	51.7	6.75	-0.3	85.9	3.03	0.0	
		17歳	158.5	5.80	0.4	53.6	8.49	1.1	85.9	3.13	-0.2	

(注) 発育量は、1年間に発育した状態を示すものであり、例えば平成22年度6歳男子身長の発育量は、「平成22年度6歳男子の身長－平成21年度5歳男子の身長」として求めたものである。

第2表 年齢別身長・体重・座高の平均値の推移(鳥取県)

区	分	年度	5歳	6歳	7歳	8歳	9歳	10歳	11歳	12歳	13歳	14歳	15歳	16歳	17歳
身	男	17	110.8	117.3	122.5	128.4	133.9	139.5	146.2	152.8	160.4	165.5	168.8	170.3	171.3
		18	110.6	116.8	122.6	128.2	133.3	139.5	144.7	152.4	159.8	165.2	169.2	170.4	171.1
		19	110.6	116.3	122.9	128.2	133.3	139.1	144.9	152.4	160.0	165.7	168.4	170.3	171.4
		20	110.5	116.8	122.0	128.1	133.8	139.1	145.0	152.4	160.4	165.7	169.1	170.2	171.0
		21	110.9	116.6	122.7	128.1	134.2	138.8	144.8	152.3	159.7	165.2	168.7	170.5	171.4
		22	110.4	116.1	122.9	128.4	133.1	138.5	145.0	152.4	159.7	165.8	169.0	170.6	171.0
	女	17	109.9	115.8	121.8	127.6	134.0	140.1	146.8	152.3	155.4	156.9	157.6	157.7	158.3
		18	109.7	116.3	121.4	127.0	133.9	140.1	147.1	151.8	155.6	156.8	157.6	157.8	158.7
		19	109.8	116.1	121.8	127.4	133.9	140.4	147.5	151.8	155.0	157.3	158.0	158.0	157.9
		20	109.5	116.0	122.2	127.7	133.5	140.1	147.0	152.3	155.1	156.8	157.5	158.7	158.2
		21	109.6	116.1	121.8	127.3	133.4	140.2	147.0	152.0	155.2	156.7	157.7	158.1	158.1
		22	109.8	115.8	121.6	127.5	134.0	140.4	146.3	152.0	154.7	157.1	157.7	157.9	158.5
体	男	17	19.0	21.7	24.3	27.3	31.0	34.8	39.0	43.7	49.4	54.4	60.4	61.5	62.9
		18	18.8	21.6	24.4	27.3	30.1	34.3	38.2	44.3	49.6	54.7	59.9	62.7	62.6
		19	18.9	21.3	24.3	27.1	30.3	34.4	37.7	43.5	49.1	54.5	58.6	60.3	62.9
		20	18.9	21.5	23.7	27.2	30.4	34.3	38.3	43.3	49.3	54.1	60.0	60.7	63.0
		21	18.9	21.4	24.3	27.3	30.9	33.0	37.7	43.3	48.4	53.6	58.9	60.3	63.9
		22	18.7	21.1	24.1	27.1	29.7	32.8	37.4	43.4	48.9	54.1	59.2	61.1	62.9
	女	17	18.5	20.9	23.9	26.5	30.2	33.8	38.7	44.0	48.1	50.3	52.1	52.1	53.1
		18	18.5	21.3	23.3	26.3	30.6	33.4	38.8	44.2	48.2	50.2	51.6	52.7	53.2
		19	18.5	21.3	23.6	26.5	30.0	34.1	39.0	43.9	47.1	50.6	51.5	52.7	53.8
		20	18.4	21.2	23.9	26.7	30.0	33.7	38.9	43.7	47.3	50.6	52.1	53.2	53.0
		21	18.5	20.9	23.5	26.5	29.3	33.8	38.5	43.7	46.9	50.0	52.0	52.5	52.9
		22	18.4	21.1	23.3	26.3	30.1	34.3	37.7	43.9	46.7	49.9	51.8	51.7	53.6
座	男	17	62.4	65.1	67.6	70.5	73.0	75.3	78.3	81.7	85.4	88.4	90.4	91.2	91.9
		18	62.4	65.2	67.9	70.5	72.6	75.5	77.8	81.5	85.2	88.1	90.7	91.6	92.1
		19	62.3	64.8	68.0	70.4	72.7	75.3	78.0	81.4	85.3	88.5	90.5	91.5	92.2
		20	62.3	65.0	67.5	70.3	72.9	75.2	77.9	81.2	85.3	88.4	91.0	91.8	92.3
		21	62.5	64.9	68.0	70.6	73.1	75.1	78.0	81.2	85.1	88.1	90.4	91.8	92.3
		22	62.4	64.6	68.0	70.6	72.6	74.9	77.8	81.3	85.1	88.4	90.7	91.8	92.3
	女	17	61.9	64.6	67.4	70.2	73.1	75.7	79.4	82.4	84.0	85.1	85.7	85.6	85.7
		18	61.7	64.8	67.1	69.9	73.2	76.1	79.4	82.2	84.0	84.9	85.8	85.8	86.2
		19	61.8	64.9	67.6	70.2	73.1	76.2	79.7	82.1	84.0	85.1	85.9	85.9	86.0
		20	61.8	64.8	67.7	70.2	72.7	76.0	79.4	82.3	83.8	85.0	85.9	86.6	86.3
		21	61.8	64.7	67.5	70.0	72.7	76.1	79.5	82.3	84.0	84.9	85.9	86.1	86.3
		22	61.8	64.5	67.3	70.2	73.1	76.3	79.3	82.1	83.6	85.1	85.8	85.9	85.9

第3表 年齢別 疾病・異常

区 分	裸 眼 視 力				眼 の 疾 病 ・ 異 常	難 聴	耳 鼻 咽 頭			
	計	1.0 未 満 0.7 以 上	0.7 未 満 0.3 以 上	0.3 未 満			耳 疾 患	鼻 疾 ・ 副 鼻 腔 患	口 疾 患 ・ 咽 ・ 喉 頭 異 常	
幼稚園	5 歳	X	X	X	X	0.6	…	0.9	0.5	0.9
小 学 校	計	32.0	9.9	12.3	9.7	5.3	0.9	4.1	12.7	1.4
	6 歳	18.9	14.1	3.8	1.0	3.8	0.8	6.3	10.2	2.1
	7	22.1	10.6	8.6	2.9	3.8	1.0	5.9	13.3	1.2
	8	29.5	9.6	12.9	7.1	5.3	1.2	4.2	11.2	1.6
	9	36.1	9.5	15.0	11.6	6.1	…	3.7	15.1	1.3
中 学 校	10	38.5	8.2	15.5	14.9	5.9	0.5	2.4	11.7	1.2
	11	45.7	7.8	17.7	20.2	6.7	…	2.4	14.6	1.0
	計	55.3	11.2	16.9	27.1	7.4	0.4	2.4	16.8	0.6
高 等 学 校	12 歳	49.8	10.9	16.3	22.6	7.0	0.4	3.1	16.6	0.7
	13	56.4	11.7	17.3	27.5	8.0	…	2.1	18.4	0.9
	14	59.5	11.1	17.2	31.1	7.2	0.5	2.0	15.4	0.2
	計	63.7	10.9	16.8	36.0	3.4	0.6	0.3	16.7	0.3
高 等 学 校	15 歳	68.3	11.1	18.0	39.2	3.6	0.6	0.2	16.3	0.3
	16	X	X	X	X	3.5	…	0.1	18.4	0.4
	17	66.8	9.9	16.7	40.2	3.2	0.5	0.5	15.3	0.2

区 分	栄 養 状 態	肥 満 傾 向	瘦 身 傾 向	せ き 柱 ・ 胸 郭	皮膚疾患		結 核	結核に関 する検診		
					ア ト ピー 性 皮 膚 炎	そ の 他 の 皮 膚 疾 患		を 必 要 と す る 者 の 検 討	検 査 の 対 象 者 の 精 密 結 核	
幼稚園	5 歳	0.2	1.77	0.51	0.1	4.4	2.2	…	…	…
小 学 校	計	1.5	…	…	0.2	7.7	0.2	—	0.0	0.0
	6 歳	0.8	3.35	0.10	0.3	7.6	0.5	—	0.1	0.1
	7	1.1	4.23	—	0.4	7.8	0.3	—	0.0	—
	8	1.5	6.14	0.95	0.1	8.0	0.2	—	0.0	0.0
	9	2.1	6.39	1.71	0.3	8.0	0.1	—	0.0	0.0
中 学 校	10	1.7	6.05	1.79	0.2	7.9	0.2	—	0.1	0.0
	11	2.0	6.07	3.75	0.2	7.1	0.2	—	0.0	—
	計	1.3	…	…	0.4	4.4	0.1	—	0.0	0.0
高 等 学 校	12 歳	1.6	7.78	2.40	0.1	4.5	0.1	—	0.1	0.1
	13	0.9	7.43	2.26	0.7	3.7	0.1	—	0.0	—
	14	1.3	6.89	2.06	0.4	5.0	0.2	—	—	—
	計	1.1	…	…	0.9	6.9	0.3	0.1	…	…
高 等 学 校	15 歳	1.1	9.23	2.41	1.0	6.4	0.2	0.1	…	…
	16	1.2	7.10	1.21	1.0	7.1	0.5	…	…	…
	17	1.1	9.44	1.70	0.8	7.3	0.3	…	…	…

- (注) 1. この表は、疾病・異常該当者（疾病・異常に該当する旨健康診断票に記載が
2. 「X」は疾病・異常被患率等の標準誤差が5%以上、受検者数が100人（5歳
3. 肥満傾向児とは、性別・年齢別・身長別標準体重から肥満度を求め、肥満度

$$\text{肥満度} = (\text{実測体重} - \text{身長別標準体重}) / \text{身長別標準体重} \times 100 (\%)$$

4. 痩身傾向児とは、性別・年齢別・身長別標準体重から肥満度を求め、肥満度

$$\text{肥満度} = (\text{実測体重} - \text{身長別標準体重}) / \text{身長別標準体重} \times 100 (\%)$$

被患率等（鳥取県：計）

単位（％）

歯・口腔								永久歯の1人当り平均むし歯(う歯)等数				
むし歯(う歯)			歯列・咬合	顎関節	歯垢の状態	歯肉の状態	その他の疾病・異常	計 (本)	喪失歯数 (本)	むし歯(う歯)		
計	処完了者	未処置者								計 (本)	処置歯数 (本)	未処置 (本)
43.4	18.3	25.1	3.6	—	3.3	2.5	2.5	…	…	…	…	…
65.5	33.0	32.5	3.2	0.0	4.1	2.8	8.1	…	…	…	…	…
60.0	25.3	34.7	1.9	0.0	2.0	0.6	6.2	…	…	…	…	…
66.2	30.8	35.3	2.6	—	3.1	1.9	5.9	…	…	…	…	…
71.1	32.7	38.4	3.5	0.0	4.3	3.3	7.3	…	…	…	…	…
72.7	38.5	34.2	3.4	0.0	5.0	3.3	8.9	…	…	…	…	…
67.2	37.5	29.7	3.6	0.1	5.4	3.6	11.5	…	…	…	…	…
55.7	32.7	23.0	4.1	0.0	4.9	4.3	8.6	…	…	…	…	…
53.0	34.1	18.8	4.7	0.2	6.2	6.2	5.1	1.2	0.0	1.2	0.9	0.3
48.8	32.0	16.8	4.8	0.2	5.7	5.8	8.1	1.2	0.0	1.2	0.9	0.3
52.0	32.7	19.3	5.1	0.3	7.1	6.4	4.1	…	…	…	…	…
58.0	37.7	20.4	4.3	0.1	5.7	6.5	3.1	…	…	…	…	…
61.3	40.3	20.9	3.3	0.3	4.9	6.1	0.9	…	…	…	…	…
57.9	38.7	19.1	4.3	0.4	6.4	6.5	1.1	…	…	…	…	…
61.1	40.3	20.8	2.9	0.3	4.4	5.5	1.0	…	…	…	…	…
65.1	42.1	23.0	2.6	0.3	3.9	6.1	0.7	…	…	…	…	…

心疾 病 臓・ 異 の常	心 電 図 異 常	蛋 白 検 出 の 者	尿 糖 検 出 の 者	寄 生 虫 卵 保 有 者	その他の疾病・異常			
					ぜ ん 息	腎 臓 疾 患	言 語 障 害	そ 疾 病 の 他 異 の常
0.4	…	1.5	…	—	0.9	—	—	0.1
1.3	1.6	0.9	0.1	0.1	7.9	0.3	0.2	2.0
1.1	1.6	0.5	0.0	0.1	8.3	0.2	0.2	2.8
1.0	…	0.3	0.1	0.1	8.2	0.3	0.3	1.7
1.4	…	0.7	—	0.0	7.3	0.1	0.2	1.6
1.3	…	0.7	0.2	…	8.3	0.2	0.2	2.4
1.8	…	1.1	0.2	…	7.6	0.5	0.3	1.9
1.2	…	1.8	0.1	…	7.7	0.3	0.3	1.6
1.2	2.4	3.0	0.1	…	5.6	0.2	0.1	2.4
1.2	2.4	2.3	0.0	…	6.2	0.3	0.0	2.4
1.1	…	3.3	0.1	…	6.3	0.2	0.1	2.4
1.2	…	3.4	0.2	…	4.5	0.2	0.1	2.5
1.1	2.5	1.5	0.2	…	3.7	0.3	0.0	2.4
1.0	2.5	1.6	0.2	…	4.4	0.3	0.0	1.9
1.2	…	1.7	0.1	…	3.3	0.2	—	2.6
1.1	…	1.3	0.3	…	3.3	0.3	—	2.6

あった者)の割合の推定値を示したものである。以後各表において同じ。
は50人)未滿または回答校が1校以下のため統計数値を公表しない。以後各表において同じ。
が20%以上の者である。以後各表において同じ。

が-20%以下の者である。以後各表において同じ。

第4表 年齢別 疾病・異常

区 分	裸 眼 視 力				眼 の 疾 病 ・ 異 常	難 聴	耳 鼻 咽 頭			
	計	1.0 未 満 0.7 以 上	0.7 未 満 0.3 以 上	0.3 未 満			耳 疾 患	鼻 疾 ・ 副 鼻 腔 患	口 疾 患 ・ 咽 ・ 喉 頭 異 常	
幼稚園	5 歳	X	X	X	X	0.8	…	1.2	0.9	0.6
小 学 校	計	29.5	9.4	11.1	9.0	5.8	0.8	4.4	16.3	1.4
	6 歳	18.4	13.1	4.2	1.1	4.3	0.8	7.1	14.1	2.0
	7	19.7	10.2	7.3	2.2	4.3	1.0	5.9	17.5	1.2
	8	26.2	9.3	10.9	6.1	5.2	1.0	4.9	14.3	1.5
	9	33.6	8.9	13.7	11.1	6.9	…	3.2	19.2	1.8
中 学 校	10	36.5	7.6	13.9	15.1	6.7	0.5	2.5	14.2	0.7
	11	41.3	7.7	16.1	17.5	7.0	…	2.8	18.4	1.2
	計	51.4	11.6	17.4	22.4	8.1	0.4	3.0	19.3	0.7
高 等 学 校	12 歳	46.1	11.1	15.6	19.5	8.3	0.4	4.0	19.4	0.9
	13	51.9	11.6	16.6	23.6	8.5	…	2.6	20.2	0.9
	14	56.0	12.1	19.9	24.0	7.4	0.3	2.4	18.4	0.2
高 等 学 校	計	61.8	11.3	19.1	31.4	3.1	0.5	0.3	19.0	0.2
	15 歳	65.8	10.0	19.0	36.8	3.3	0.6	0.3	17.0	0.3
	16	X	X	X	X	3.5	…	0.2	22.6	0.3
	17	60.2	10.1	19.3	30.9	2.5	0.4	0.4	X	0.2

区 分	栄 養 状 態	肥 満 傾 向	瘦 身 傾 向	せ き 柱 ・ 胸 郭	皮膚疾患		結 核	結核に関 する検診		
					ア ト ピー 性 皮 膚 炎	そ の 他 の 皮 膚 疾 患		を 必 要 と す る 者 の 検 討	検 査 の 対 象 者 の 精 密 結 核	
幼稚園	5 歳	0.2	1.19	0.32	0.2	4.7	2.7	…	…	…
小 学 校	計	1.6	…	…	0.2	8.3	0.2	—	0.0	0.0
	6 歳	0.7	3.24	—	0.3	6.9	0.5	—	0.1	0.1
	7	1.2	5.24	—	0.7	8.7	0.3	—	0.0	—
	8	1.4	6.31	0.95	—	8.6	0.1	—	0.0	0.0
	9	2.0	6.64	1.30	0.3	9.1	0.1	—	0.0	0.0
中 学 校	10	1.6	5.38	2.01	0.2	9.4	0.0	—	0.0	—
	11	2.7	7.16	3.08	0.0	7.1	0.2	—	—	—
	計	1.5	…	…	0.4	4.5	0.2	—	0.0	—
高 等 学 校	12 歳	2.0	7.38	2.07	0.2	4.6	0.2	—	—	—
	13	1.0	7.83	0.85	0.8	3.8	0.0	—	0.0	—
	14	1.4	6.57	1.73	0.4	4.9	0.3	—	—	—
高 等 学 校	計	1.3	…	…	0.9	6.9	0.3	0.1	…	…
	15 歳	1.2	10.05	3.08	1.0	6.5	0.3	0.1	…	…
	16	1.4	8.59	1.84	0.9	7.4	0.5	…	…	…
	17	1.3	11.27	1.89	0.9	6.7	0.2	…	…	…

被患率等（鳥取県：男）

単位（％）

歯・口腔								永久歯の1人当たり平均むし歯(う歯)等数				
むし歯(う歯)			歯列・咬合	顎関節	歯垢の状態	歯肉の状態	疾病・異常 その他の	計 (本)	喪失 歯数 (本)	むし歯(う歯)		
計	処完了 置者	未処 ある 置者								計	処 置 歯 数 (本)	未 処 置 歯 数 (本)
46.2	22.5	23.7	2.8	—	3.0	2.2	2.6	…	…	…	…	…
67.2	32.9	34.3	3.0	0.0	4.9	3.4	8.2	…	…	…	…	…
61.2	24.4	36.8	1.9	—	1.9	0.8	7.0	…	…	…	…	…
68.6	31.1	37.6	2.2	—	3.2	1.8	6.4	…	…	…	…	…
72.9	32.5	40.4	3.6	—	5.6	3.8	7.4	…	…	…	…	…
75.6	37.9	37.7	3.1	—	5.3	3.6	8.1	…	…	…	…	…
70.6	39.3	31.3	3.3	0.0	6.9	4.8	10.8	…	…	…	…	…
54.7	32.2	22.5	4.0	—	6.4	5.7	9.1	…	…	…	…	…
52.1	32.8	19.4	4.2	0.2	7.5	7.5	5.8	1.1	0.0	1.1	0.8	0.3
48.6	30.8	17.8	4.0	0.1	7.3	6.8	9.4	1.1	0.0	1.1	0.8	0.3
51.1	30.8	20.3	4.7	0.2	8.3	7.7	4.8	…	…	…	…	…
56.6	36.7	20.0	4.1	0.1	6.9	8.1	3.1	…	…	…	…	…
59.1	36.9	22.2	3.2	0.1	6.7	8.0	1.0	…	…	…	…	…
56.8	36.4	20.4	4.2	0.1	8.1	7.9	1.2	…	…	…	…	…
57.5	36.1	21.4	2.8	0.0	6.2	7.6	1.1	…	…	…	…	…
63.1	38.3	24.7	2.4	0.2	5.9	8.6	0.8	…	…	…	…	…

心疾 病 臓・ 異 の常	心 電 図 異 常	蛋 白 検 出 の 者	尿 糖 検 出 の 者	寄 生 虫 卵 保 有 者	その他の疾病・異常			
					ぜ ん 息	腎 臓 疾 患	言 語 障 害	そ 疾 病 の 他 異 の常
0.5	…	1.0	…	—	0.9	—	—	0.1
1.3	2.2	0.6	0.0	0.0	10.3	0.3	0.3	2.2
1.2	2.2	0.6	0.0	0.1	10.3	0.4	0.1	3.5
1.0	…	0.2	—	0.1	11.2	0.2	0.4	1.9
1.2	…	0.4	—	—	8.6	0.1	0.2	1.1
1.3	…	0.4	0.1	…	11.0	0.1	0.1	3.4
2.0	…	0.5	0.1	…	10.4	0.5	0.5	1.2
1.3	…	1.4	—	…	10.2	0.3	0.4	1.8
1.2	3.1	3.4	0.1	…	6.6	0.2	0.1	2.2
1.4	3.1	2.3	—	…	6.8	0.3	0.1	2.2
1.1	…	4.2	0.0	…	7.8	0.3	0.0	2.6
1.1	…	3.8	0.3	…	5.2	0.2	0.0	1.9
1.0	3.3	1.9	0.2	…	4.1	0.3	—	2.1
1.1	3.3	1.9	0.2	…	5.1	0.3	—	1.7
0.9	…	2.3	0.1	…	3.6	0.2	—	2.3
1.0	…	1.6	0.4	…	3.5	0.3	—	2.3

第5表 年齢別 疾病・異常

区 分	裸 眼 視 力				眼 の 疾 病 ・ 異 常	難 聴	耳 鼻 咽 頭			
	計	1.0 未 満 0.7 以 上	0.7 未 満 0.3 以 上	0.3 未 満			耳 疾 患	鼻 疾 ・ 副 鼻 腔 患	口 疾 患 ・ 咽 ・ 喉 頭 異 常	
幼稚園	5 歳	X	X	X	X	0.4	…	0.6	—	1.2
小 学 校	計	34.5	10.5	13.6	10.5	4.8	0.9	3.9	8.9	1.4
	6 歳	19.4	15.2	3.4	0.8	3.3	0.8	5.5	6.0	2.2
	7	24.5	11.0	10.0	3.6	3.4	1.0	5.8	9.0	1.1
	8	32.9	9.9	14.9	8.1	5.4	1.3	3.5	8.1	1.7
	9	38.7	10.2	16.3	12.1	5.1	…	4.2	10.7	0.8
	10	40.7	8.8	17.2	14.8	5.0	0.5	2.4	9.0	1.7
中 学 校	11	50.3	8.0	19.4	23.0	6.4	…	2.0	10.6	0.7
	計	59.3	10.9	16.5	32.0	6.7	0.5	1.8	14.2	0.5
	12 歳	53.6	10.7	16.9	26.0	5.6	0.4	2.3	13.8	0.5
	13	61.2	11.7	18.0	31.5	7.6	…	1.6	16.6	1.0
高 等 学 校	14	63.1	10.2	14.5	38.4	7.0	0.6	1.6	12.3	0.1
	計	65.6	10.5	14.5	40.5	3.7	0.6	0.2	14.5	0.3
	15 歳	70.6	X	X	X	3.9	0.7	0.2	15.6	0.3
	16	X	X	X	X	3.5	…	—	14.4	0.4
	17	X	X	X	X	3.8	0.5	0.5	13.2	0.2

区 分	栄 養 状 態	肥 満 傾 向	瘦 身 傾 向	せ き 柱 ・ 胸 郭	皮膚疾患		結 核	結核に関 する検診		
					ア ト ピー 性 皮 膚 炎	そ の 他 の 皮 膚 疾 患		を 必 要 と す る 者 の 検 討	検 査 の 対 象 者 の 精 密 結 核	
幼稚園	5 歳	0.1	2.35	0.70	—	4.2	1.7	…	…	…
小 学 校	計	1.4	…	…	0.3	7.1	0.3	—	0.0	0.0
	6 歳	0.8	3.47	0.20	0.4	8.3	0.5	—	0.0	—
	7	1.0	3.22	—	0.1	6.9	0.2	—	—	—
	8	1.7	5.96	0.95	0.1	7.4	0.4	—	—	—
	9	2.1	6.12	2.15	0.3	6.7	—	—	0.0	—
	10	1.7	6.79	1.54	0.2	6.2	0.3	—	0.1	0.0
中 学 校	11	1.2	4.90	4.46	0.4	7.0	0.2	—	0.0	—
	計	1.0	…	…	0.4	4.4	0.1	—	0.0	0.0
	12 歳	1.1	8.19	2.75	0.1	4.5	0.1	—	0.1	0.1
	13	0.7	7.01	3.71	0.7	3.6	0.1	—	—	—
高 等 学 校	14	1.2	7.22	2.41	0.5	5.1	0.0	—	—	—
	計	0.9	…	…	0.9	7.0	0.3	0.0	…	…
	15 歳	0.9	8.44	1.75	0.9	6.4	0.2	0.0	…	…
	16	0.9	5.68	0.60	1.0	6.8	0.4	…	…	…
	17	0.8	7.56	1.50	0.7	8.0	0.4	…	…	…

被患率等（鳥取県：女）

単位（％）

歯・口腔								永久歯の1人当たり平均むし歯(う歯)等数				
むし歯(う歯)			歯列・咬合	顎関節	歯垢の状態	歯肉の状態	その他の疾病・異常	計 (本)	喪失歯数 (本)	むし歯(う歯)		
計	処完了者 処置者	未処置者 のある者								計 (本)	処置歯数 (本)	未処置 歯数 (本)
40.6	14.0	26.6	4.3	—	3.5	2.9	2.5	…	…	…	…	…
63.7	33.0	30.7	3.3	0.1	3.4	2.2	8.0	…	…	…	…	…
58.7	26.4	32.3	1.9	0.0	2.2	0.3	5.4	…	…	…	…	…
63.6	30.6	33.1	3.0	—	3.1	2.0	5.4	…	…	…	…	…
69.3	32.9	36.4	3.3	0.1	3.0	2.7	7.1	…	…	…	…	…
69.7	39.0	30.6	3.7	0.0	4.7	2.9	9.7	…	…	…	…	…
63.5	35.5	28.0	3.8	0.2	3.7	2.3	12.1	…	…	…	…	…
56.8	33.2	23.6	4.2	0.1	3.4	2.7	8.2	…	…	…	…	…
53.9	35.6	18.3	5.2	0.2	4.8	4.9	4.4	1.2	0.0	1.2	0.9	0.3
49.0	33.3	15.7	5.6	0.2	4.1	4.8	6.7	1.2	0.0	1.2	0.9	0.3
53.0	34.7	18.3	5.5	0.4	5.8	5.0	3.4	…	…	…	…	…
59.5	38.7	20.8	4.6	0.1	4.4	4.8	3.2	…	…	…	…	…
63.4	43.7	19.7	3.4	0.5	3.2	4.1	0.9	…	…	…	…	…
58.9	41.0	17.9	4.4	0.7	4.8	5.3	1.0	…	…	…	…	…
64.5	44.3	20.2	2.9	0.6	2.6	3.4	0.9	…	…	…	…	…
67.2	46.0	21.3	2.9	0.3	1.9	3.6	0.6	…	…	…	…	…

心疾 病 臓・ 異 の常	心 電 図 異 常	蛋 白 検 出 の 者	尿 糖 検 出 の 者	寄 生 虫 卵 保 有 者	その他の疾病・異常			
					ぜ ん 息	腎 臓 疾 患	言 語 障 害	そ 疾 病 の 他 異 の常
0.2	…	1.9	…	—	0.9	—	—	0.1
1.2	0.9	1.2	0.2	0.1	5.3	0.3	0.2	1.9
1.0	0.9	0.5	0.1	0.1	6.0	0.1	0.3	2.1
1.0	…	0.5	0.1	0.0	5.2	0.3	0.2	1.4
1.6	…	1.0	—	0.0	6.0	0.1	0.2	2.1
1.3	…	1.1	0.2	…	5.4	0.2	0.2	1.5
1.6	…	1.7	0.4	…	4.5	0.5	0.2	2.7
1.1	…	2.2	0.1	…	4.9	0.3	0.1	1.4
1.1	1.7	2.5	0.1	…	4.7	0.2	0.1	2.6
1.0	1.7	2.3	0.0	…	5.5	0.3	—	2.5
1.0	…	2.4	0.1	…	4.8	0.2	0.1	2.2
1.4	…	2.9	0.1	…	3.7	0.2	0.1	3.1
1.2	1.8	1.1	0.1	…	3.2	0.2	0.0	2.6
1.0	1.8	1.3	0.1	…	3.7	0.3	0.1	2.1
1.4	…	1.2	0.0	…	2.9	0.2	—	3.0
1.3	…	1.0	0.1	…	3.1	0.2	—	2.8

第6表 年齢別 疾病・異常

区分	裸眼視力				眼の疾病・異常	難聴	耳鼻咽喉頭			
	計	1.0未満 0.7以上	0.7未満 0.3以上	0.3未満			耳疾患	鼻疾・副鼻腔患	口腔患・咽・喉頭異常	
幼稚園	5歳	26.43	19.83	5.81	0.79	2.15	…	3.34	3.39	1.86
小学校	計	29.91	10.88	11.49	7.55	4.83	1.08	5.43	11.66	1.52
	6歳	18.51	12.28	5.23	0.99	5.25	1.28	8.52	13.24	2.28
	7歳	21.63	11.25	7.68	2.70	4.57	1.07	6.31	11.12	1.72
	8歳	26.58	10.64	10.58	5.36	4.83	1.05	5.36	11.60	1.54
	9歳	32.27	10.71	13.04	8.51	5.14	…	4.68	11.97	1.33
	10歳	37.53	10.70	14.97	11.86	4.79	0.91	4.55	12.15	1.18
中学校	11歳	41.88	9.79	16.87	15.22	4.39	…	3.38	9.97	1.12
	計	52.73	12.07	18.41	22.25	4.65	0.75	3.56	10.67	0.82
	12歳	48.22	12.08	17.30	18.84	5.13	0.74	4.77	13.02	0.96
	13歳	53.87	11.85	19.46	22.55	4.40	…	3.06	9.39	0.81
高等学校	14歳	56.12	12.28	18.46	25.39	4.42	0.76	2.84	9.60	0.70
	計	55.64	12.98	16.75	25.90	3.44	0.70	1.61	8.45	0.58
	15歳	56.57	13.08	17.98	25.51	3.84	0.70	2.37	10.16	0.55
	16歳	55.02	13.24	15.94	25.84	3.18	…	1.23	7.62	0.71
	17歳	55.25	12.62	16.24	26.39	3.28	0.70	1.16	7.41	0.48

区分	栄養状態	肥満傾向	痩身傾向	せき柱・胸郭	皮膚疾患		結核	結核に関する検診		
					アトピー性皮膚炎	その他の皮膚疾患		委員会での検討者	検査の対象者 結核の精密者	
幼稚園	5歳	0.21	2.81	0.47	0.17	3.28	1.05	…	…	
小学校	計	1.61	…	…	0.32	3.38	0.41	0.01	0.50	0.14
	6歳	0.92	4.34	0.55	0.25	3.53	0.57	0.01	1.21	0.40
	7歳	1.09	5.38	0.48	0.27	3.55	0.48	0.01	0.44	0.09
	8歳	1.45	7.05	0.94	0.26	3.41	0.45	0.01	0.42	0.16
	9歳	1.89	8.30	1.55	0.27	3.37	0.37	0.00	0.37	0.08
	10歳	2.08	9.28	2.48	0.41	3.41	0.32	0.01	0.31	0.07
中学校	11歳	2.14	9.98	2.81	0.42	3.01	0.29	0.01	0.31	0.08
	計	1.22	…	…	0.78	2.56	0.21	0.00	0.27	0.06
	12歳	1.30	9.98	3.09	0.74	2.57	0.22	0.00	0.30	0.07
	13歳	1.17	8.70	2.66	0.79	2.52	0.20	0.00	0.25	0.05
高等学校	14歳	1.17	8.65	2.27	0.82	2.60	0.22	0.00	0.27	0.06
	計	0.92	…	…	0.56	2.23	0.20	0.00	…	…
	15歳	0.91	10.52	2.24	0.72	2.21	0.21	0.00	…	…
	16歳	0.92	9.71	2.16	0.48	2.21	0.20	…	…	…
	17歳	0.95	9.74	1.74	0.46	2.26	0.21	…	…	…

- (注) 1. この表は、疾病・異常該当者（疾病・異常に該当する旨健康診断票に記載が
 2. 「X」は疾病・異常被患率等の標準誤差が5%以上、受検者数が100人（5歳
 3. 肥満傾向児とは、性別・年齢別・身長別標準体重から肥満度を求め、肥満度
 $\text{肥満度} = (\text{実測体重} - \text{身長別標準体重}) / \text{身長別標準体重} \times 100 (\%)$
 4. 痩身傾向児とは、性別・年齢別・身長別標準体重から肥満度を求め、肥満度
 $\text{肥満度} = (\text{実測体重} - \text{身長別標準体重}) / \text{身長別標準体重} \times 100 (\%)$

被患率等（全国：計）

単位 (%)

歯・口腔								永久歯の1人当り				
むし歯（う歯）			歯列・咬合	顎関節	歯垢の状態	歯肉の状態	その他の疾病・異常	計 (本)	喪失歯数 (本)	むし歯（う歯）		
計	処完了者 置者	未処ある 置者								計 (本)	処置歯数 (本)	未歯 処数 置 (本)
46.07	18.36	27.71	3.19	0.06	0.53	0.20	1.12
59.63	29.20	30.44	4.69	0.18	3.53	2.17	6.14
53.89	22.01	31.88	2.77	0.07	1.51	0.70	4.83
61.18	27.99	33.19	4.48	0.18	2.90	1.44	4.68
65.62	31.73	33.90	4.74	0.15	3.66	1.96	4.96
66.04	33.64	32.40	5.07	0.21	3.99	2.41	6.87
59.97	31.75	28.22	5.32	0.24	4.32	2.95	8.16
51.10	27.73	23.37	5.63	0.21	4.67	3.45	7.21
50.60	28.02	22.58	5.49	0.52	5.52	5.15	3.55	1.29	0.03	1.27	0.81	0.46
47.52	26.35	21.17	5.49	0.38	5.07	4.63	5.19	1.29	0.03	1.27	0.81	0.46
49.74	27.77	21.97	5.44	0.55	5.53	5.20	3.22
54.57	29.96	24.61	5.54	0.62	5.97	5.62	2.23
59.95	34.21	25.74	4.12	0.60	5.16	5.07	0.89
55.62	31.93	23.69	4.15	0.57	4.94	4.77	0.92
60.37	34.47	25.90	4.07	0.57	5.13	5.09	0.91
64.26	36.44	27.82	4.13	0.67	5.43	5.38	0.82

心疾 病 臓・ 異 の常	心 電 図 異 常	蛋 白 検 出 の 者	尿 糖 検 出 の 者	寄 生 虫 卵 保 有 者	その他の疾病・異常			
					ぜ ん 息	腎 臓 疾 患	言 語 障 害	そ 疾 病 の 他 異 の常
0.45	...	1.01	...	0.09	2.74	0.06	0.41	0.84
0.71	2.48	0.75	0.07	0.27	4.19	0.17	0.34	1.28
0.76	2.48	0.46	0.04	0.32	4.71	0.15	0.57	1.28
0.76	...	0.48	0.06	0.25	4.43	0.14	0.46	1.26
0.69	...	0.58	0.05	0.23	4.22	0.16	0.37	1.22
0.70	...	0.66	0.06	...	4.04	0.17	0.28	1.28
0.69	...	0.91	0.06	...	3.98	0.19	0.19	1.33
0.64	...	1.39	0.12	...	3.81	0.20	0.18	1.27
0.78	3.36	2.61	0.14	...	3.02	0.20	0.07	1.38
0.81	3.36	2.26	0.11	...	3.27	0.19	0.07	1.30
0.79	...	2.69	0.14	...	2.97	0.19	0.06	1.39
0.74	...	2.89	0.16	...	2.82	0.21	0.08	1.44
0.69	3.16	2.84	0.24	...	2.08	0.21	0.02	1.56
0.73	3.16	3.29	0.21	...	2.24	0.19	0.02	1.66
0.70	...	2.70	0.25	...	2.09	0.21	0.02	1.53
0.64	...	2.49	0.26	...	1.90	0.22	0.03	1.47

あった者)の割合の推定値を示したものである。以後各表において同じ。
は50人)未満または回答校が1校以下のため統計数値を公表しない。以後各表において同じ。
が20%以上の者である。以後各表において同じ。

が20%以下の者である。以後各表において同じ。

第7表 年齢別 疾病・異常

区分	裸眼視力				眼の疾病・異常	難聴	耳鼻咽喉頭			
	計	1.0未満 0.7以上	0.7未満 0.3以上	0.3未満			耳疾患	鼻疾・副鼻腔患	口腔患・咽頭・喉頭異常	
幼稚園 5歳	25.38	19.10	5.36	0.93	2.22	…	3.52	4.14	2.17	
小学校	計	27.15	10.07	10.51	6.57	5.21	1.00	5.58	14.46	1.63
	6歳	17.69	11.64	4.98	1.07	5.72	1.30	8.43	16.30	2.52
	7	20.37	10.61	7.17	2.59	4.94	1.01	6.35	13.78	1.91
	8	24.48	9.65	9.85	4.98	5.21	0.89	5.40	14.42	1.64
	9	28.77	9.56	11.76	7.45	5.51	…	4.94	14.83	1.46
中学校	10	33.53	9.88	13.62	10.03	5.17	0.80	4.87	15.04	1.26
	11	37.16	9.16	15.24	12.77	4.75	…	3.71	12.47	1.07
	計	48.83	12.17	17.62	19.04	5.07	0.72	4.24	12.42	0.86
	12歳	44.23	11.71	16.89	15.63	5.62	0.72	5.57	15.50	1.00
高等学校	13	50.25	11.83	18.82	19.60	4.83	…	3.65	10.90	0.75
	14	52.02	12.98	17.15	21.90	4.76	0.72	3.51	10.87	0.83
	計	54.51	13.12	17.05	24.34	3.57	0.68	1.93	9.36	0.54
	15歳	55.25	13.23	19.10	22.92	3.98	0.67	2.89	11.40	0.55
	16	53.80	13.77	15.92	24.11	3.24	…	1.47	8.34	0.57
17	54.42	12.33	15.95	26.14	3.46	0.69	1.35	8.13	0.51	

区分	栄養状態	肥満傾向	瘦身傾向	せき柱・胸郭	皮膚疾患		結核	結核に関する検診		
					アトピー性皮膚炎	その他の皮膚疾患		を必要とする者の委員会で検討	検査の対象者結核の精密	
幼稚園 5歳	0.23	2.80	0.42	0.23	3.51	1.13	…	…	…	
小学校	計	1.91	…	…	0.31	3.69	0.44	0.01	0.50	0.14
	6歳	1.01	4.46	0.48	0.27	3.71	0.59	0.02	1.23	0.44
	7	1.18	5.62	0.42	0.30	3.80	0.53	0.01	0.48	0.10
	8	1.64	7.20	0.95	0.24	3.82	0.44	0.00	0.35	0.08
	9	2.23	9.06	1.59	0.31	3.76	0.39	0.00	0.37	0.08
中学校	10	2.54	10.37	2.36	0.37	3.76	0.36	0.01	0.31	0.08
	11	2.77	11.09	2.55	0.36	3.28	0.33	0.01	0.32	0.08
	計	1.43	…	…	0.62	2.72	0.22	0.00	0.29	0.07
	12歳	1.58	10.99	2.30	0.57	2.79	0.22	0.00	0.32	0.08
高等学校	13	1.36	9.41	1.53	0.62	2.67	0.18	0.00	0.26	0.05
	14	1.36	9.37	1.48	0.66	2.70	0.25	0.01	0.29	0.07
	計	1.11	…	…	0.43	2.44	0.21	0.00	…	…
	15歳	1.10	12.40	2.11	0.53	2.40	0.22	0.00	…	…
	16	1.10	11.57	1.91	0.38	2.41	0.18	…	…	…
17	1.14	11.30	1.67	0.38	2.51	0.21	…	…	…	

被患率等（全国：男）

単位 (%)

歯・口腔								永久歯の1人当たり				
むし歯（う歯）			歯列・咬合	顎関節	歯垢の状態	歯肉の状態	疾病・異常 その他の	計 (本)	喪失歯数 (本)	むし歯（う歯）		
計	処完了者 置者	未処ある 置歯者								計 (本)	処置歯数 (本)	未処置 歯数 (本)
47.22	18.88	28.33	2.82	0.06	0.60	0.22	1.18
61.28	29.51	31.77	4.49	0.16	4.05	2.46	6.16
55.54	22.47	33.07	2.36	0.04	1.54	0.68	4.71
62.43	28.24	34.19	4.14	0.15	3.07	1.48	4.75
66.86	31.96	34.91	4.61	0.14	4.08	2.19	4.84
68.28	34.21	34.08	4.99	0.19	4.54	2.80	6.52
62.49	32.44	30.05	5.15	0.21	5.10	3.34	8.16
52.07	27.44	24.63	5.54	0.21	5.76	4.10	7.83
48.82	26.31	22.50	5.37	0.46	6.66	6.16	3.89	1.19	0.02	1.17	0.73	0.44
46.59	25.22	21.37	5.50	0.37	6.21	5.57	5.89	1.19	0.02	1.17	0.73	0.44
47.63	25.83	21.79	5.23	0.46	6.54	6.21	3.44
52.28	27.90	24.37	5.39	0.56	7.25	6.72	2.33
57.48	31.32	26.16	3.81	0.52	6.03	5.92	0.95
53.15	29.21	23.94	3.85	0.46	5.82	5.54	1.01
57.83	31.58	26.25	3.76	0.52	6.00	6.00	0.97
61.88	33.37	28.51	3.80	0.59	6.31	6.25	0.87

心疾 病 臓・ 異 の常	心 電 図 異 常	蛋 白 検 出 の 者	尿 糖 検 出 の 者	寄 生 虫 卵 保 有 者	その他の疾病・異常			
					ぜ ん 息	腎 臓 疾 患	言 語 障 害	そ 疾 病 の 他 異 の常
0.48	...	0.90	...	0.10	3.35	0.08	0.60	1.02
0.72	2.81	0.53	0.05	0.34	5.09	0.16	0.45	1.42
0.74	2.81	0.36	0.03	0.39	5.83	0.13	0.73	1.44
0.82	...	0.38	0.05	0.35	5.23	0.15	0.60	1.43
0.69	...	0.43	0.04	0.27	5.11	0.16	0.50	1.39
0.68	...	0.40	0.05	...	4.89	0.16	0.38	1.41
0.69	...	0.54	0.06	...	4.87	0.18	0.25	1.49
0.72	...	1.04	0.08	...	4.64	0.20	0.25	1.36
0.82	3.65	3.00	0.12	...	3.59	0.18	0.08	1.28
0.85	3.65	2.22	0.09	...	3.97	0.18	0.07	1.29
0.81	...	3.18	0.13	...	3.56	0.16	0.07	1.29
0.79	...	3.60	0.16	...	3.24	0.20	0.10	1.28
0.74	3.69	3.31	0.24	...	2.37	0.21	0.03	1.21
0.77	3.69	3.88	0.21	...	2.56	0.19	0.02	1.38
0.74	...	3.13	0.24	...	2.37	0.19	0.03	1.18
0.70	...	2.86	0.28	...	2.17	0.24	0.03	1.07

第8表 年齢別 疾病・異常

区分	裸眼視力				眼の疾病・異常	難聴	耳鼻咽喉頭			
	計	1.0未満 0.7以上	0.7未満 0.3以上	0.3未満			耳疾患	鼻疾・副鼻腔患	口腔患・咽頭・喉頭異常	
幼稚園 5歳	27.51	20.58	6.28	0.65	2.08	…	3.15	2.63	1.55	
小学校	計	32.81	11.74	12.50	8.57	4.42	1.16	5.27	8.73	1.40
	6歳	19.36	12.95	5.50	0.91	4.76	1.26	8.62	10.04	2.04
	7	22.95	11.91	8.22	2.81	4.19	1.13	6.27	8.33	1.52
	8	28.79	11.69	11.35	5.76	4.42	1.23	5.30	8.64	1.43
	9	35.94	11.92	14.39	9.63	4.76	…	4.40	8.97	1.20
中学校	10	41.73	11.56	16.40	13.78	4.39	1.02	4.22	9.12	1.11
	11	46.82	10.46	18.57	17.79	4.01	…	3.02	7.35	1.18
	計	56.80	11.96	19.23	25.61	4.21	0.78	2.84	8.84	0.79
	12歳	52.37	12.46	17.73	22.18	4.62	0.76	3.93	10.44	0.92
高等学校	13	57.65	11.87	20.14	25.64	3.95	…	2.44	7.82	0.86
	14	60.39	11.55	19.82	29.02	4.08	0.80	2.14	8.28	0.57
	計	56.79	12.84	16.45	27.50	3.31	0.72	1.29	7.52	0.61
	15歳	57.93	12.92	16.83	28.18	3.70	0.73	1.85	8.89	0.54
	16	56.25	12.69	15.96	27.61	3.11	…	0.99	6.88	0.85
17	56.10	12.91	16.54	26.65	3.10	0.71	0.98	6.67	0.45	

区分	栄養状態	肥満傾向	瘦身傾向	せき柱・胸郭	皮膚疾患		結核	結核に関する検診		
					アトピー性皮膚炎	その他の皮膚疾患		を必要とする者 委員会で の検討	検査の対象者 結核の 精密	
幼稚園 5歳	0.19	2.83	0.51	0.10	3.05	0.97	…	…	…	
小学校	計	1.29	…	…	0.32	3.05	0.38	0.01	0.50	0.15
	6歳	0.83	4.23	0.62	0.23	3.35	0.55	0.01	1.18	0.36
	7	1.00	5.13	0.53	0.24	3.29	0.41	0.00	0.39	0.08
	8	1.24	6.90	0.93	0.28	2.99	0.47	0.01	0.50	0.23
	9	1.54	7.51	1.50	0.23	2.96	0.34	0.00	0.37	0.07
中学校	10	1.61	8.13	2.61	0.46	3.03	0.27	0.01	0.31	0.07
	11	1.48	8.83	3.08	0.49	2.72	0.24	0.01	0.31	0.07
	計	0.99	…	…	0.96	2.40	0.21	0.00	0.25	0.05
	12歳	1.01	8.92	3.92	0.92	2.33	0.22	0.00	0.27	0.06
高等学校	13	0.98	7.96	3.84	0.97	2.36	0.22	0.00	0.23	0.05
	14	0.98	7.89	3.09	0.98	2.50	0.20	0.00	0.25	0.05
	計	0.73	…	…	0.69	2.01	0.20	0.00	…	…
15歳	0.71	8.59	2.37	0.92	2.03	0.19	0.00	…	…	
	16	0.74	7.81	2.40	0.58	2.00	0.21	…	…	
	17	0.75	8.14	1.81	0.55	2.00	0.21	…	…	

被患率等（全国：女）

単位 (%)

歯・口腔								永久歯の1人当たり				
むし歯（う歯）			歯列・咬合	顎関節	歯垢の状態	歯肉の状態	疾病・異常 その他の	計 (本)	喪失歯数 (本)	むし歯（う歯）		
計	処完了者 置者	未処ある 置歯者								計 (本)	処置歯数 (本)	未処置 歯数 (本)
44.89	17.82	27.08	3.57	0.06	0.46	0.18	1.05
57.90	28.87	29.04	4.90	0.20	2.99	1.87	6.12
52.16	21.53	30.63	3.20	0.09	1.49	0.71	4.97
59.86	27.73	32.13	4.84	0.21	2.72	1.41	4.60
64.33	31.49	32.84	4.89	0.16	3.21	1.72	5.08
63.68	33.04	30.63	5.15	0.24	3.40	1.99	7.24
57.33	31.03	26.30	5.51	0.26	3.50	2.54	8.16
50.09	28.04	22.05	5.74	0.21	3.53	2.77	6.57
52.46	29.81	22.65	5.62	0.57	4.33	4.09	3.19	1.39	0.03	1.36	0.89	0.48
48.50	27.54	20.96	5.49	0.38	3.88	3.66	4.46	1.39	0.03	1.36	0.89	0.48
51.96	29.81	22.15	5.67	0.65	4.48	4.16	2.99
56.95	32.10	24.86	5.69	0.68	4.64	4.46	2.11
62.48	37.17	25.31	4.44	0.68	4.26	4.20	0.82
58.16	34.73	23.44	4.46	0.68	4.04	3.98	0.84
62.96	37.42	25.54	4.39	0.62	4.25	4.16	0.84
66.68	39.58	27.10	4.47	0.75	4.52	4.48	0.77

心疾 病 臓・ 異 の常	心 電 図 異 常	蛋 白 検 出 の 者	尿 糖 検 出 の 者	寄 生 虫 卵 保 有 者	その他の疾病・異常			
					ぜ ん 息	腎 臓 疾 患	言 語 障 害	そ 疾 病 の 他 異 の常
0.42	...	1.12	...	0.09	2.11	0.03	0.22	0.65
0.69	2.12	0.99	0.08	0.20	3.26	0.18	0.23	1.12
0.78	2.12	0.58	0.05	0.26	3.55	0.17	0.41	1.12
0.70	...	0.59	0.07	0.16	3.59	0.13	0.32	1.09
0.69	...	0.74	0.06	0.18	3.29	0.16	0.23	1.03
0.73	...	0.92	0.07	...	3.15	0.19	0.18	1.15
0.69	...	1.29	0.07	...	3.04	0.20	0.13	1.15
0.56	...	1.75	0.16	...	2.94	0.21	0.11	1.18
0.74	3.06	2.21	0.15	...	2.43	0.21	0.06	1.48
0.76	3.06	2.30	0.14	...	2.54	0.19	0.06	1.32
0.76	...	2.18	0.15	...	2.36	0.22	0.05	1.50
0.69	...	2.15	0.16	...	2.39	0.22	0.06	1.61
0.65	2.60	2.36	0.24	...	1.79	0.21	0.02	1.91
0.69	2.60	2.68	0.21	...	1.92	0.19	0.02	1.95
0.66	...	2.26	0.27	...	1.80	0.22	0.02	1.89
0.59	...	2.11	0.23	...	1.63	0.20	0.02	1.89