

# 鳥取県人口移動調査結果速報

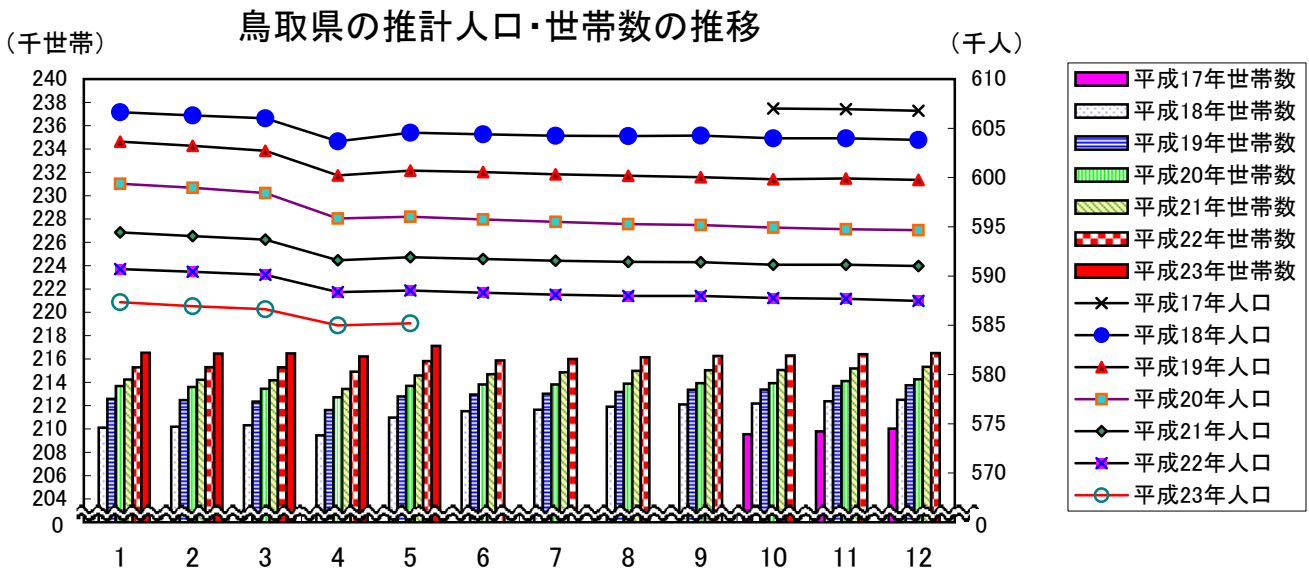
《平成23年5月1日現在》

推計人口及び推計世帯数は、平成17年国勢調査を基準として推計したものです。

推計人口 585,199 人  
 (男 279,448人、女 305,751人)  
 推計世帯数 217,119 世帯

○推計人口は、前月と比べ217人増加しました。

○人口増の内訳は、自然減が220人、社会増が437人です。



(単位:人、世帯、%)

区分	平23・5・1	平23・4・1	平22・5・1	対前月		対前年同月	
				増減数	増減率	増減数	増減率
推計人口	585,199	584,982	588,540	217	0.04	-3,341	-0.57
男	279,448	279,235	280,937	213	0.08	-1,489	-0.53
女	305,751	305,747	307,603	4	0.00	-1,852	-0.60
推計世帯数	217,119	216,219	215,825	900	0.42	1,294	0.60
自然増減	-220	-217	-186				
出生数	373	407	422	-34		-49	
死亡数	593	624	608	-31		-15	
社会増減	437	-1,436	349				
県外転入数	1,946	2,011	1,952	-65		-6	
県外転出数	1,509	3,447	1,603	-1,938		-94	

※上表の転入、転出は県外を対象としたものの数値である。

# 平成23年4月中の市町村別人口動態

人口増加市町村  
( 6市町村 )

市町村	増減数 (前月比)
鳥取市	324
境港市	59
米子市	41
岩美町	22
日吉津村	17
湯梨浜町	9

人口減少市町村  
(13市町)

市町村	増減数 (前月比)
八頭町	-52
倉吉市	-37
北栄町	-28
琴浦町	-23
大山町	-23
伯耆町	-21
智頭町	-18
若桜町	-14
江南府町	-11
日南町	-8
日野町	-8
三朝町	-4

- 推計人口は、前月と比べ217人増加しました。
- 人口増の内訳は、自然減が220人、社会増が437人です。

県計	217人増加
----	--------

人口と世帯数の月別推移

年月日	人 口				世 帯 数		一世帯 当たり 人 員
	総 数	前1ヶ月間の増減数			総世帯数	月間増減数	
		人口増加	自然増減	社会増減			
H7 10.1	614,929	-	-	-	189,405	-	3.25
H12 10.1	613,289	-	-	-	201,067	-	3.05
H17 10.1	607,012	-	-	-	209,541	-	2.90
H18 1.1	606,631	-156	-173	17	210,112	85	2.89
2.1	606,310	-321	-222	-99	210,186	74	2.88
3.1	606,018	-292	-145	-147	210,320	134	2.88
4.1	603,677	-2,341	-108	-2,233	209,456	-864	2.88
5.1	604,555	878	-99	977	210,976	1,520	2.87
6.1	604,395	-160	-53	-107	211,529	553	2.86
7.1	604,253	-142	-23	-119	211,653	124	2.85
8.1	604,216	-37	-66	29	211,908	255	2.85
9.1	604,266	50	-2	52	212,101	193	2.85
10.1	603,987	-279	-72	-207	212,177	76	2.85
11.1	603,994	7	-41	48	212,377	200	2.84
12.1	603,825	-169	-80	-89	212,498	121	2.84
H19 1.1	603,643	-182	-158	-24	212,578	80	2.84
2.1	603,218	-425	-206	-219	212,469	-109	2.84
3.1	602,717	-501	-174	-327	212,346	-123	2.84
4.1	600,209	-2,508	-217	-2,291	211,615	-731	2.84
5.1	600,707	498	-141	639	212,780	1,165	2.82
6.1	600,563	-144	-109	-35	212,951	171	2.82
7.1	600,324	-239	-74	-165	213,014	63	2.82
8.1	600,177	-147	-57	-90	213,166	152	2.82
9.1	600,035	-142	-69	-73	213,364	198	2.81
10.1	599,830	-205	-57	-148	213,383	19	2.81
11.1	599,911	81	-81	162	213,681	298	2.81
12.1	599,759	-152	-177	25	213,748	67	2.81
H20 1.1	599,374	-385	-205	-180	213,675	-73	2.81
2.1	598,961	-413	-220	-193	213,598	-77	2.80
3.1	598,430	-531	-208	-323	213,448	-150	2.80
4.1	595,844	-2,586	-219	-2,367	212,713	-735	2.80
5.1	596,017	173	-200	373	213,694	981	2.79
6.1	595,748	-269	-151	-118	213,821	127	2.79
7.1	595,510	-238	-127	-111	213,815	-6	2.79
8.1	595,283	-227	-67	-160	213,891	76	2.78
9.1	595,184	-99	-46	-53	213,924	33	2.78
10.1	594,915	-269	-74	-195	213,930	6	2.78
11.1	594,763	-152	-138	-14	214,105	175	2.78
12.1	594,661	-102	-129	27	214,255	150	2.78
H21 1.1	594,437	-224	-156	-68	214,241	-14	2.77
2.1	594,058	-379	-269	-110	214,214	-27	2.77
3.1	593,702	-356	-197	-159	214,174	-40	2.77
4.1	591,611	-2,091	-158	-1,933	213,429	-745	2.77
5.1	591,906	295	-185	480	214,588	1,159	2.76
6.1	591,740	-166	-111	-55	214,699	111	2.76
7.1	591,550	-190	-80	-110	214,861	162	2.75
8.1	591,449	-101	-72	-29	214,986	125	2.75
9.1	591,406	-43	-76	33	215,033	47	2.75
10.1	591,150	-256	-58	-198	215,050	17	2.75
11.1	591,156	6	-114	120	215,183	133	2.75
12.1	591,025	-131	-225	94	215,325	142	2.74
H22 1.1	590,713	-312	-202	-110	215,289	-36	2.74
2.1	590,430	-283	-212	-71	215,304	15	2.74
3.1	590,130	-300	-185	-115	215,284	-20	2.74
4.1	588,377	-1,753	-228	-1,525	214,907	-377	2.74
5.1	588,540	163	-186	349	215,825	918	2.73
6.1	588,308	-232	-212	-20	215,877	52	2.73
7.1	588,108	-200	-178	-22	215,996	119	2.72
8.1	587,981	-127	-137	10	216,144	148	2.72
9.1	587,979	-2	-109	107	216,256	112	2.72
10.1	587,772	-207	-107	-100	216,298	42	2.72
11.1	587,683	-89	-141	52	216,413	115	2.72
12.1	587,481	-202	-253	51	216,507	94	2.71
H23 1.1	587,352	-129	-174	45	216,539	32	2.71
2.1	586,936	-416	-347	-69	216,460	-79	2.71
3.1	586,635	-301	-169	-132	216,478	18	2.71
4.1	584,982	-1,653	-217	-1,436	216,219	-259	2.71
5.1	585,199	217	-220	437	217,119	900	2.70

(注1) 平成7年10月～平成17年10月の人口と世帯数は国勢調査値。  
平成18年1月以降の人口と世帯数は、平成17年国勢調査を基準として推計したものである。

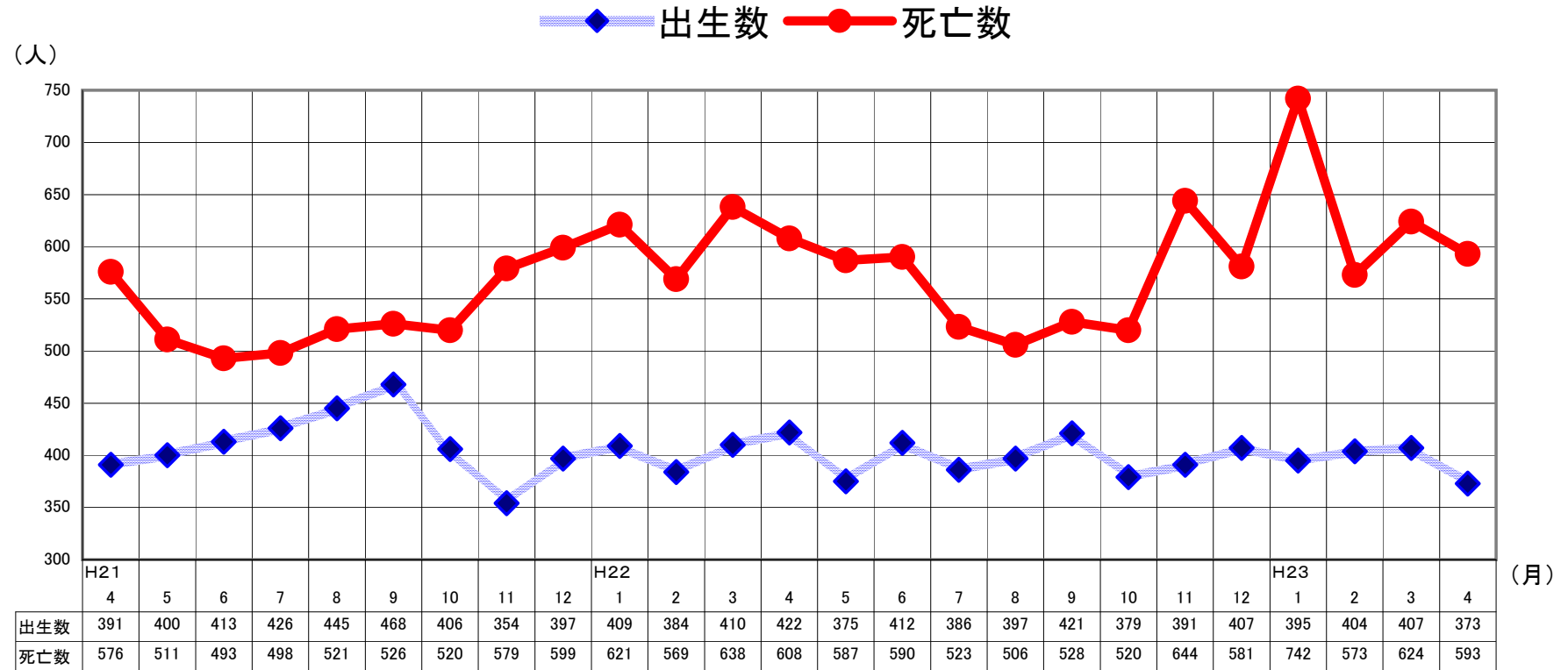
人 口 動 態 の 推 移

年 月	実 数 (人)							率 (対人口1000人比)			
	人口増減	自然増減	出生		社会増減	県外転入	県外転出	出生	死亡	転入	転出
			出 生	死 亡							
S 54年	4,714	3,593	8,267	4,674	1,121	17,073	15,952	13.8	7.8	28.5	26.6
55	3,566	3,236	8,196	4,960	330	16,183	15,853	13.6	8.2	26.8	26.2
56	2,701	3,196	8,006	4,810	-495	15,806	16,301	13.2	7.9	26.0	26.8
57	2,331	3,199	7,939	4,740	-868	15,215	16,083	13.0	7.8	24.9	26.4
58	1,899	3,247	8,238	4,991	-1,348	14,533	15,881	13.5	8.2	23.7	25.9
59	1,625	2,939	7,982	5,043	-1,314	14,127	15,441	13.0	8.2	23.0	25.1
60	1,304	2,657	7,508	4,851	-1,353	13,891	15,244	12.2	7.9	22.5	24.7
61	739	2,362	7,342	4,980	-1,623	13,208	14,831	11.9	8.1	21.4	24.1
62	259	2,179	6,989	4,810	-1,920	13,077	14,997	11.3	7.8	21.2	24.3
63	534	1,707	6,887	5,180	-1,173	13,233	14,406	11.2	8.4	21.4	23.3
H 元年	-27	1,450	6,400	4,950	-1,477	13,373	14,850	10.4	8.0	21.7	24.0
2	252	1,171	6,398	5,227	-919	14,142	15,061	10.4	8.5	23.0	24.5
3	-386	830	6,227	5,397	-1,216	14,020	15,236	10.1	8.8	22.8	24.8
4	-750	615	6,019	5,404	-1,365	13,633	14,998	9.8	8.8	22.1	24.4
5	-182	308	5,843	5,535	-490	13,891	14,381	9.5	9.0	22.6	23.4
6	897	513	6,042	5,529	384	14,139	13,755	9.8	9.0	23.0	22.4
7	610	-33	5,746	5,779	643	14,310	13,667	9.3	9.4	23.3	22.2
8	365	207	5,614	5,407	158	13,979	13,821	9.1	8.8	22.7	22.4
9	-78	-78	5,592	5,670	0	14,086	14,086	9.1	9.2	22.9	22.9
10	-100	15	5,643	5,628	-115	14,391	14,506	9.2	9.1	23.4	23.6
11	-368	-463	5,385	5,848	95	14,219	14,124	8.8	9.5	23.1	23.0
12	-346	-303	5,647	5,950	-43	14,209	14,252	9.2	9.7	23.2	23.2
13	-73	-192	5,633	5,825	119	14,528	14,409	9.2	9.5	23.7	23.5
14	-884	-476	5,382	5,858	-408	14,398	14,806	8.8	9.6	23.5	24.2
15	-1,347	-614	5,465	6,079	-733	13,636	14,369	8.9	10.0	22.3	23.5
16	-1,537	-876	5,307	6,183	-661	13,625	14,286	8.7	10.1	22.3	23.4
17	-2,832	-1,254	5,038	6,292	-1,578	12,807	14,385	8.3	10.4	21.1	23.7
18	-2,988	-1,069	5,235	6,304	-1,919	12,264	14,183	8.7	10.4	20.3	23.5
19	-4,269	-1,567	5,051	6,618	-2,702	11,949	14,651	8.4	11.0	19.9	24.4
20	-4,937	-1,735	4,921	6,656	-3,202	10,938	14,140	8.3	11.2	18.4	23.8
21	-3,724	-1,747	4,880	6,627	-1,977	11,405	13,382	8.3	11.2	19.3	22.6
22	-3,361	-2,122	4,793	6,915	-1,239	10,665	11,904	8.2	11.8	18.1	20.3
月別(H21.1~H21.12再掲)											
H21. 1	-379	-269	434	703	-110	643	753	8.6	13.9	12.7	14.9
2	-356	-197	342	539	-159	613	772	7.5	11.8	13.5	17.0
3	-2,091	-158	404	562	-1,933	2,220	4,153	8.0	11.2	44.2	82.7
4	295	-185	391	576	480	2,202	1,722	8.0	11.8	45.3	35.4
5	-166	-111	400	511	-55	672	727	8.0	10.2	13.4	14.5
6	-190	-80	413	493	-110	673	783	8.5	10.1	13.8	16.1
7	-101	-72	426	498	-29	919	948	8.5	9.9	18.3	18.9
8	-43	-76	445	521	33	814	781	8.9	10.4	16.2	15.5
9	-256	-58	468	526	-198	651	849	9.6	10.8	13.4	17.5
10	6	-114	406	520	120	883	763	8.1	10.4	17.6	15.2
11	-131	-225	354	579	94	587	493	7.3	11.9	12.1	10.1
12	-312	-202	397	599	-110	528	638	7.9	11.9	10.5	12.7
H22. 1	-283	-212	409	621	-71	545	616	8.2	12.4	10.9	12.3
2	-300	-185	384	569	-115	555	670	8.5	12.6	12.3	14.8
3	-1,753	-228	410	638	-1,525	2,115	3,640	8.2	12.8	42.3	72.8
4	163	-186	422	608	349	1,952	1,603	8.7	12.6	40.4	33.1
5	-232	-212	375	587	-20	622	642	7.5	11.7	12.4	12.8
6	-200	-178	412	590	-22	676	698	8.5	12.2	14.0	14.4
7	-127	-137	386	523	10	786	776	7.7	10.5	15.7	15.5
8	-2	-109	397	506	107	872	765	7.9	10.1	17.5	15.3
9	-207	-107	421	528	-100	627	727	8.7	10.9	13.0	15.0
10	-89	-141	379	520	52	738	686	7.6	10.4	14.8	13.7
11	-202	-253	391	644	51	581	530	8.1	13.3	12.0	11.0
12	-129	-174	407	581	45	596	551	8.2	11.6	11.9	11.0
H23. 1	-416	-347	395	742	-69	482	551	7.9	14.9	9.7	11.1
2	-301	-169	404	573	-132	555	687	9.0	12.7	12.3	15.3
3	-1,653	-217	407	624	-1,436	2,011	3,447	8.2	12.6	40.5	69.4
4	217	-220	373	593	437	1,946	1,509	7.8	12.3	40.5	31.4

(注)率(対人口1000人比)は次の式により、年率換算したものである。

$$\text{率} = \text{月間件数} \div \text{月間日数} \times \text{年間日数} \div \text{月初人口} \times 1000$$

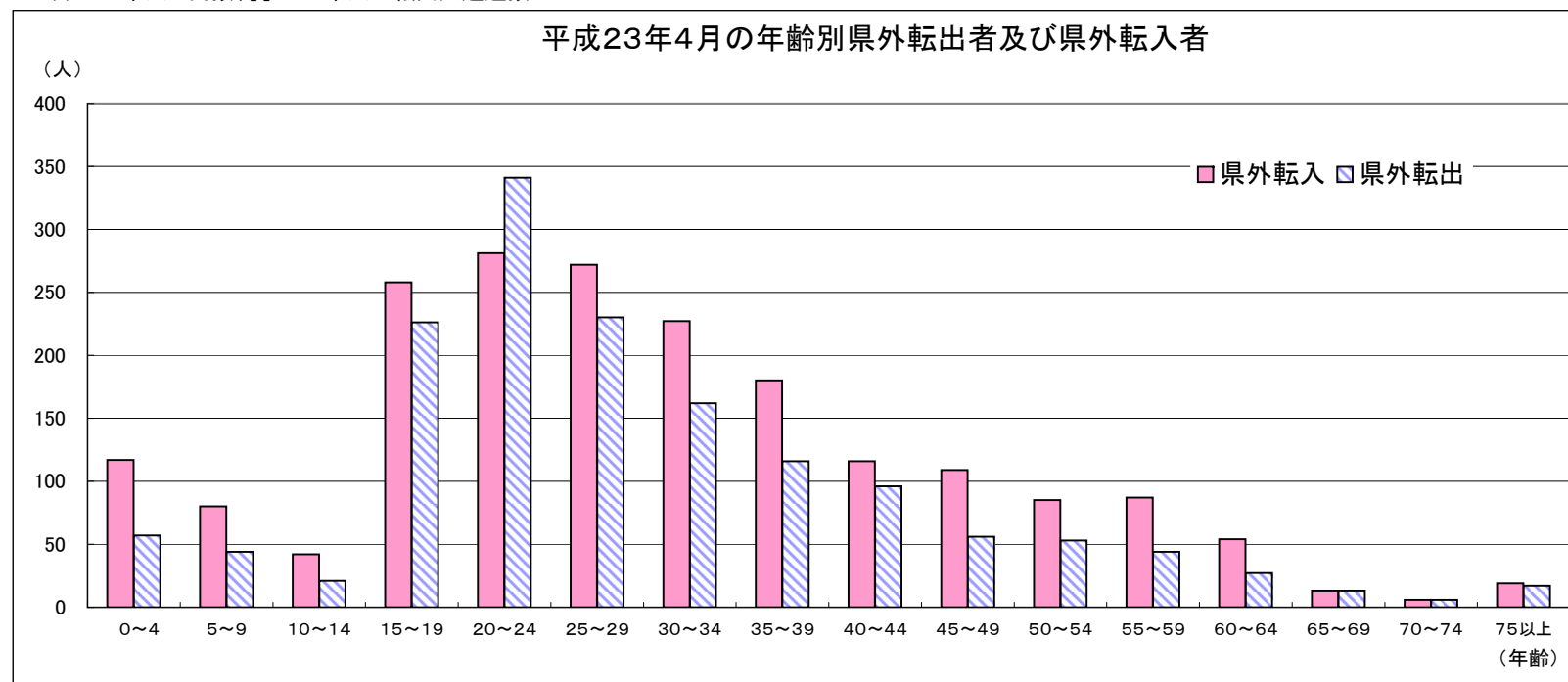
## 自然動態推移(出生数・死亡数)



平成23年4月の社会動態(年齢5歳階級別、男女別県外転入及び県外転出者)

	県外転入			県外転出			転出入超過数(A)-(B)		
	男	女	計(A)	男	女	計(B)	男	女	総数
0～4歳	52 ( 50 )	65 ( 64 )	117 ( 114 )	25 ( 24 )	32 ( 30 )	57 ( 54 )	27 [ 26 ]	33 [ 34 ]	60 [ 60 ]
5～9歳	35 ( 35 )	45 ( 45 )	80 ( 80 )	21 ( 20 )	23 ( 21 )	44 ( 41 )	14 [ 15 ]	22 [ 24 ]	36 [ 39 ]
10～14歳	16 ( 16 )	26 ( 26 )	42 ( 42 )	12 ( 12 )	9 ( 9 )	21 ( 21 )	4 [ 4 ]	17 [ 17 ]	21 [ 21 ]
15～19歳	180 ( 180 )	78 ( 78 )	258 ( 258 )	123 ( 122 )	103 ( 101 )	226 ( 223 )	57 [ 58 ]	-25 [ -23 ]	32 [ 35 ]
20～24歳	163 ( 145 )	118 ( 109 )	281 ( 254 )	176 ( 170 )	165 ( 144 )	341 ( 314 )	-13 [ -25 ]	-47 [ -35 ]	-60 [ -60 ]
25～29歳	141 ( 133 )	131 ( 120 )	272 ( 253 )	111 ( 101 )	119 ( 100 )	230 ( 201 )	30 [ 32 ]	12 [ 20 ]	42 [ 52 ]
30～34歳	129 ( 118 )	98 ( 94 )	227 ( 212 )	92 ( 84 )	70 ( 60 )	162 ( 144 )	37 [ 34 ]	28 [ 34 ]	65 [ 68 ]
35～39歳	101 ( 98 )	79 ( 79 )	180 ( 177 )	75 ( 67 )	41 ( 38 )	116 ( 105 )	26 [ 31 ]	38 [ 41 ]	64 [ 72 ]
40～44歳	72 ( 72 )	44 ( 44 )	116 ( 116 )	57 ( 55 )	39 ( 39 )	96 ( 94 )	15 [ 17 ]	5 [ 5 ]	20 [ 22 ]
45～49歳	76 ( 75 )	33 ( 30 )	109 ( 105 )	39 ( 38 )	17 ( 16 )	56 ( 54 )	37 [ 37 ]	16 [ 14 ]	53 [ 51 ]
50～54歳	56 ( 55 )	29 ( 29 )	85 ( 84 )	37 ( 37 )	16 ( 16 )	53 ( 53 )	19 [ 18 ]	13 [ 13 ]	32 [ 31 ]
55～59歳	65 ( 65 )	22 ( 21 )	87 ( 86 )	35 ( 35 )	9 ( 9 )	44 ( 44 )	30 [ 30 ]	13 [ 12 ]	43 [ 42 ]
60～64歳	32 ( 32 )	22 ( 22 )	54 ( 54 )	17 ( 17 )	10 ( 10 )	27 ( 27 )	15 [ 15 ]	12 [ 12 ]	27 [ 27 ]
65～69歳	5 ( 5 )	8 ( 8 )	13 ( 13 )	8 ( 8 )	5 ( 5 )	13 ( 13 )	-3 [ -3 ]	3 [ 3 ]	0 [ 0 ]
70～74歳	4 ( 4 )	2 ( 2 )	6 ( 6 )	4 ( 4 )	2 ( 2 )	6 ( 6 )	0 [ 0 ]	0 [ 0 ]	0 [ 0 ]
75歳以上	5 ( 5 )	14 ( 13 )	19 ( 18 )	0 ( 0 )	17 ( 17 )	17 ( 17 )	5 [ 5 ]	-3 [ -4 ]	2 [ 1 ]
計	1,132 ( 1,088 )	814 ( 784 )	1,946 ( 1,872 )	832 ( 794 )	677 ( 617 )	1,509 ( 1,411 )	300 [ 294 ]	137 [ 167 ]	437 [ 461 ]

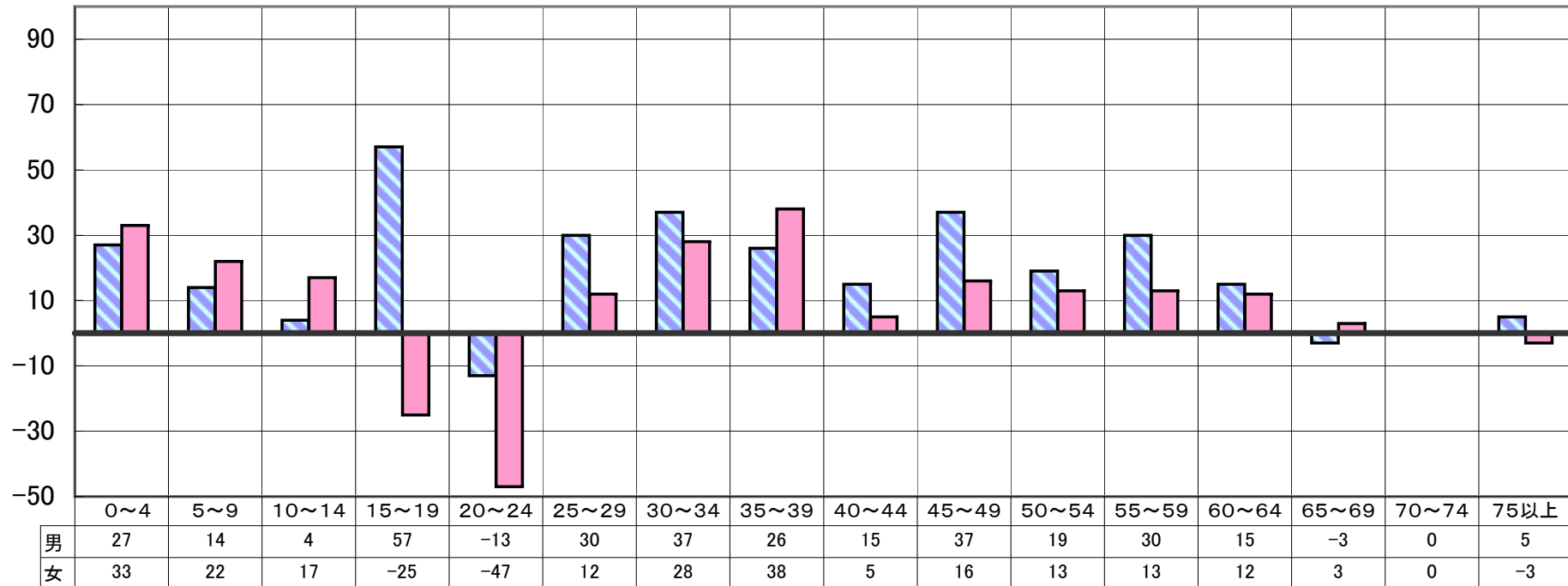
※( )は日本人で内数、[ ]は日本人の転出入超過数



# 平成23年4月の転出入超過数

■ 男    ■ 女

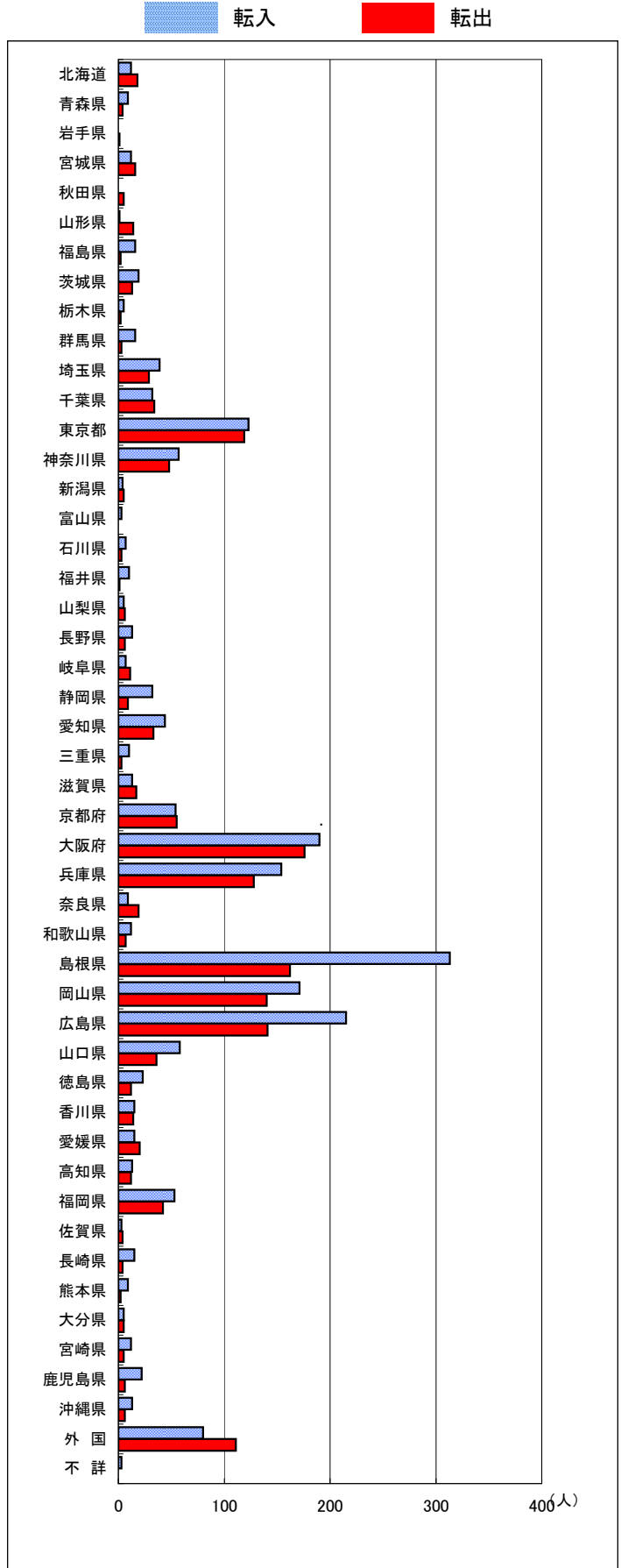
(人)



(年齢)

平成23年4月の地域別県外転入出者数

	転入			転出		
	男	女	総数	男	女	総数
北海道	6	6	12	9	9	18
青森県	2	7	9	3	1	4
岩手県	0	0	0	0	1	1
宮城県	6	6	12	11	5	16
秋田県	0	0	0	3	2	5
山形県	1	0	1	12	2	14
福島県	7	9	16	1	1	2
茨城県	10	9	19	7	6	13
栃木県	3	2	5	2	0	2
群馬県	7	9	16	3	0	3
埼玉県	23	16	39	16	13	29
千葉県	18	14	32	20	14	34
東京都	73	50	123	63	56	119
神奈川県	32	25	57	26	22	48
新潟県	2	2	4	5	0	5
富山県	2	1	3	0	0	0
石川県	3	4	7	3	0	3
福井県	7	3	10	1	0	1
山梨県	3	2	5	4	2	6
長野県	7	6	13	4	2	6
岐阜県	3	4	7	8	3	11
静岡県	19	13	32	8	1	9
愛知県	29	15	44	22	11	33
三重県	7	3	10	2	1	3
滋賀県	9	4	13	14	3	17
京都府	40	14	54	24	31	55
大阪府	105	85	190	82	94	176
兵庫県	85	69	154	63	65	128
奈良県	3	6	9	9	10	19
和歌山県	8	4	12	4	3	7
島根県	177	136	313	85	77	162
岡山県	108	63	171	86	54	140
広島県	128	87	215	84	57	141
山口県	35	23	58	20	16	36
徳島県	11	12	23	6	6	12
香川県	11	4	15	7	7	14
愛媛県	6	9	15	11	9	20
高知県	11	2	13	6	6	12
福岡県	27	26	53	28	14	42
佐賀県	0	3	3	2	2	4
長崎県	10	5	15	4	0	4
熊本県	4	5	9	2	0	2
大分県	4	1	5	3	2	5
宮崎県	8	4	12	4	1	5
鹿児島県	14	8	22	4	2	6
沖縄県	9	4	13	2	4	6
外国	48	32	80	49	62	111
不詳	1	2	3	0	0	0
総数	1,132	814	1,946	832	677	1,509





平成23年5月1日現在市町村別推計人口及び平成23年4月人口動態

市町村	推計 世帯数	推計人口 (平成23年5月1日現在)			人口増減 (平成23年4月)										社会動態												
		総数	男	女	人口増減			自然動態				社会増減			転入				転出								
					総数	男	女	総数	男	女	総数	うち男	総数	うち男	総数	男	女	総数	県外	うち男	県内	うち男	総数	県外	うち男	県内	うち男
県計	217,119	585,199	279,448	305,751	217	213	4	-220	-87	-133	373	202	593	289	437	300	137	3,037	1,946	1,132	1,091	585	2,600	1,509	832	1,091	585
市計	165,753	429,871	206,284	223,587	387	294	93	-94	-16	-78	291	160	385	176	481	310	171	2,519	1,733	1,013	786	438	2,038	1,288	723	750	418
郡計	51,366	155,328	73,164	82,164	-170	-81	-89	-126	-71	-55	82	42	208	113	-44	-10	-34	518	213	119	305	147	562	221	109	341	167
東部地区	89,720	238,874	115,918	122,956	262	183	79	-89	-41	-48	148	80	237	121	351	224	127	1,258	882	532	376	203	907	546	303	361	208
中部地区	37,521	107,509	50,576	56,933	-83	-40	-43	-56	-20	-36	72	36	128	56	-27	-20	-7	429	188	104	241	119	456	166	90	290	153
西部地区	89,878	238,816	112,954	125,862	38	70	-32	-75	-26	-49	153	86	228	112	113	96	17	1,350	876	496	474	263	1,237	797	439	440	224
鳥取市	75,800	196,942	96,067	100,875	324	220	104	-58	-19	-39	127	70	185	89	382	239	143	1,151	837	508	314	176	769	484	276	285	169
米子市	58,192	147,834	70,016	77,818	41	56	-15	-14	9	-23	106	59	120	50	55	47	8	943	645	360	298	172	888	629	350	259	135
倉吉市	18,472	50,032	23,402	26,630	-37	-14	-23	-14	1	-15	39	22	53	21	-23	-15	-8	227	109	61	118	61	250	91	47	159	90
境港市	13,289	35,063	16,799	18,264	59	32	27	-8	-7	-1	19	9	27	16	67	39	28	198	142	84	56	29	131	84	50	47	24
岩美郡	4,116	12,289	5,784	6,505	22	6	16	4	3	1	11	7	7	4	18	3	15	41	14	9	27	9	23	7	4	16	11
岩美町	4,116	12,289	5,784	6,505	22	6	16	4	3	1	11	7	7	4	18	3	15	41	14	9	27	9	23	7	4	16	11
八頭郡	9,804	29,643	14,067	15,576	-84	-43	-41	-35	-25	-10	10	3	45	28	-49	-18	-31	66	31	15	35	18	115	55	23	60	28
若桜町	1,388	3,681	1,720	1,961	-14	-4	-10	-6	-2	-4	0	0	6	2	-8	-2	-6	7	4	2	3	2	15	10	4	5	2
智頭町	2,695	7,745	3,663	4,082	-18	-6	-12	-6	-7	1	5	2	11	9	-12	1	-13	22	13	7	9	6	34	16	5	18	7
八頭町	5,721	18,217	8,684	9,533	-52	-33	-19	-23	-16	-7	5	1	28	17	-29	-17	-12	37	14	6	23	10	66	29	14	37	19
東伯郡	19,049	57,477	27,174	30,303	-46	-26	-20	-42	-21	-21	33	14	75	35	-4	-5	1	202	79	43	123	58	206	75	43	131	63
三朝町	2,504	6,946	3,285	3,661	-4	-1	-3	-12	-5	-7	2	0	14	5	8	4	4	33	17	10	16	7	25	14	9	11	4
湯梨浜町	5,658	17,071	8,145	8,926	9	13	-4	-9	0	-9	10	7	19	7	18	13	5	68	22	11	46	24	50	21	9	29	13
琴浦町	5,976	18,221	8,543	9,678	-23	-18	-5	-14	-11	-3	14	4	28	15	-9	-7	-2	54	23	12	31	13	63	20	11	43	21
北栄町	4,911	15,239	7,201	8,038	-28	-20	-8	-7	-5	-2	7	3	14	8	-21	-15	-6	47	17	10	30	14	68	20	14	48	25
西伯郡	13,849	43,762	20,583	23,179	-35	0	-35	-26	-11	-15	25	18	51	29	-9	11	-20	157	57	33	100	53	166	65	29	101	46
日吉津村	1,085	3,329	1,553	1,776	17	8	9	-2	-1	-1	2	1	4	2	19	9	10	35	8	4	27	13	16	1	1	15	7
大山町	5,451	17,364	8,189	9,175	-23	-3	-20	-6	-3	-3	12	9	18	12	-17	0	-17	48	17	10	31	21	65	23	10	42	21
南部町	3,615	11,498	5,387	6,111	-8	-2	-6	-3	-2	-1	9	6	12	8	-5	0	-5	32	17	10	15	8	37	14	7	23	11
伯耆町	3,698	11,571	5,454	6,117	-21	-3	-18	-15	-5	-10	2	2	17	7	-6	2	-8	42	15	9	27	11	48	27	11	21	7
日野郡	4,548	12,157	5,556	6,601	-27	-18	-9	-27	-17	-10	3	0	30	17	0	-1	1	52	32	19	20	9	52	19	10	33	19
日南町	2,099	5,237	2,384	2,853	-8	-6	-2	-10	-7	-3	2	0	12	7	2	1	1	29	22	13	7	3	27	11	7	16	8
日野町	1,384	3,665	1,669	1,996	-8	-8	0	-10	-6	-4	0	0	10	6	2	-2	4	17	4	2	13	6	15	4	2	11	8
江府町	1,065	3,255	1,503	1,752	-11	-4	-7	-7	-4	-3	1	0	8	4	-4	0	-4	6	6	4	0	0	10	4	1	6	3