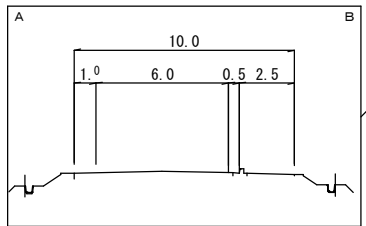
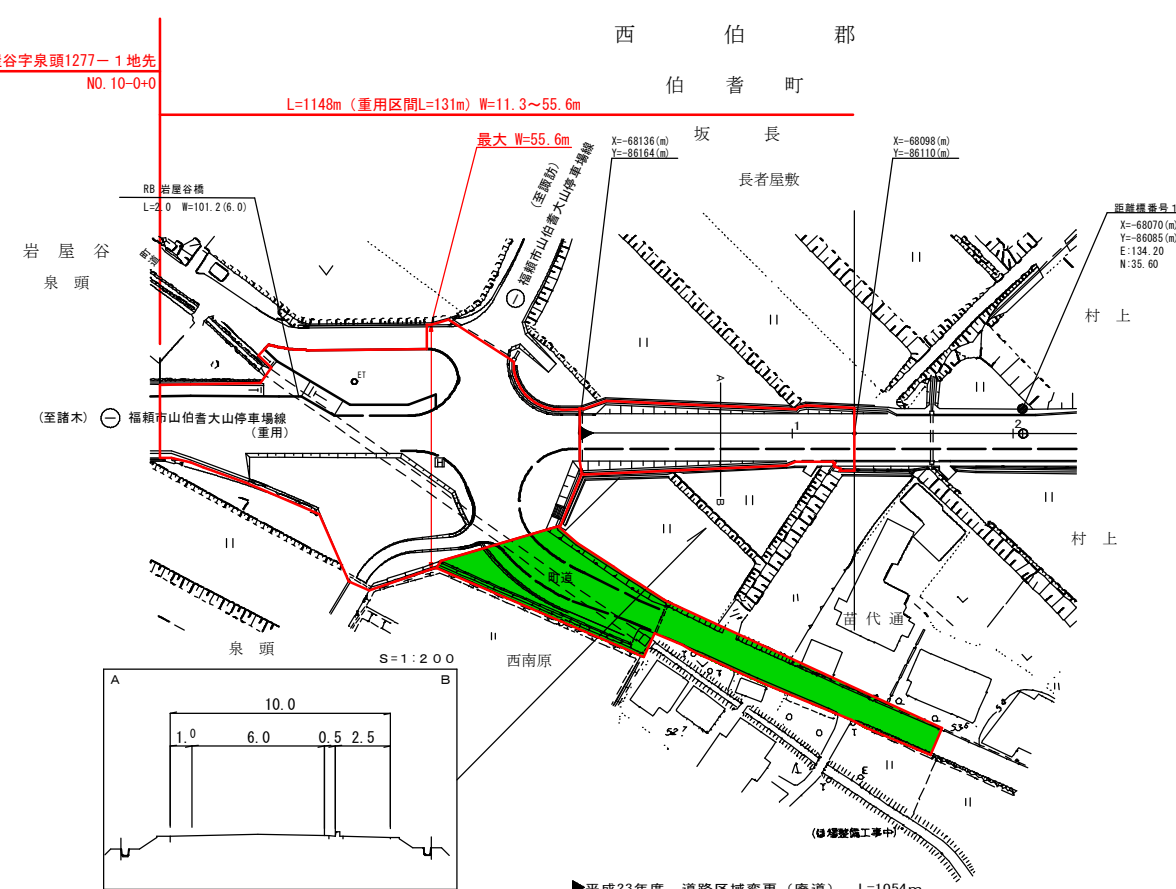


道 路 台 帳 平 面 図

鳥 取 県

調整年月 平成24年3月 | 図面縮尺 1:1000 | 路線コード 22-316 | 道路種別 一般県道 | 路線名 米子岸本線 | 区間 10-0~10-1 | 図面番号 13-10

修正後



設計区分	B交通	設計GR8%
表層	改良1型再生密粒度アスコン	t=5cm
基層	再生粗粒度アスコン	t=5cm
上層路盤	M-4.0	t=1.5cm
下層路盤	Rc-4.0	t=1.5cm
設計区間	10-0+0 ~ 11-2+14	
施工年度	平成21年度	

平成23年度 道路区域変更 (廃道) L=1054m
 (21-04) 平成21年度 道路改良工事 L=2214m

車道幅員		10+0	10+0	10+0	10+0	10+0	10+0
路面種別		W=6.0					
縦断勾配		A					
距離程		5.5%	3.4%				

(株)江府技研コンクリート
 アーティストスペース