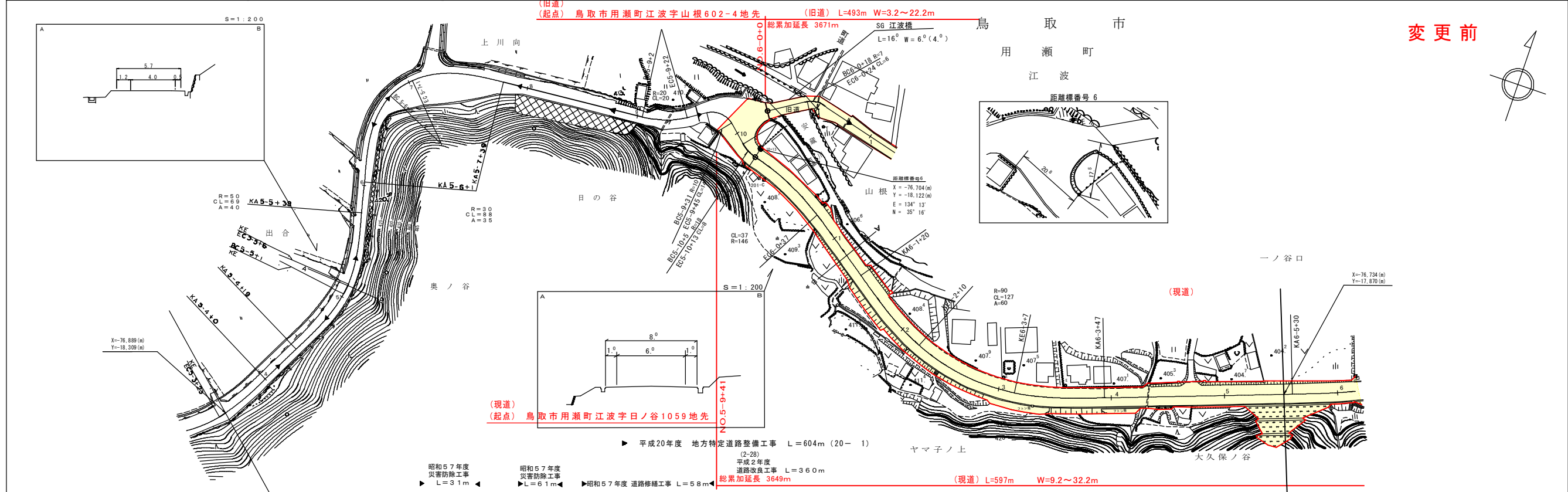


道 路 台 帳 平 面 図

鳥 取 県

| | | | | | | | | | | | | | |
|------|----------|------|--------|-------|--------|------|------|-----|-------|----|---------|------|------|
| 調整年月 | 平成20年11月 | 図面縮尺 | 1:1000 | 路線コード | 22-118 | 道路種別 | 一般県道 | 路線名 | 加茂用瀬線 | 区間 | 5-4~6-4 | 図面番号 | 21-7 |
|------|----------|------|--------|-------|--------|------|------|-----|-------|----|---------|------|------|



変更前

株式会社泉コンサルタント

| | | | | | | | | | | | | | |
|------|--|--|--|--|--|--|--|--|--|--|--|--|--|
| 車道幅員 | | | | | | | | | | | | | |
| 路面種別 | | | | | | | | | | | | | |
| 縦断勾配 | | | | | | | | | | | | | |
| 距離程 | | | | | | | | | | | | | |

この図面は、建設省国土院院長の承認を得て、同院所管の測量簿及び測量成果書を使用して製図したものである。(測量簿) 第55号 中第44号