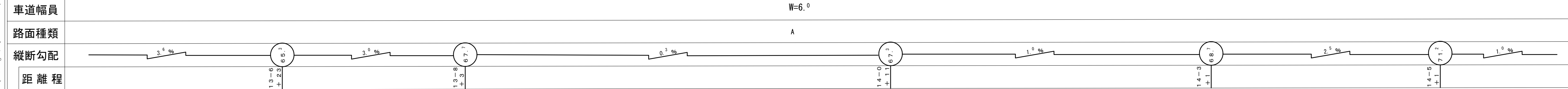
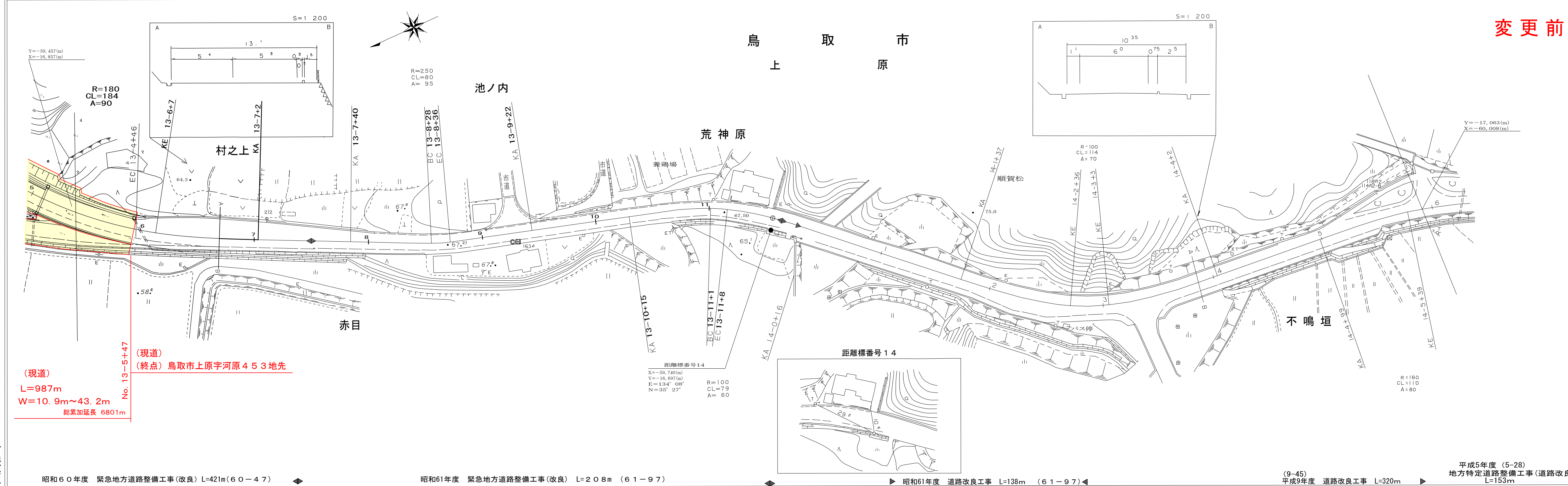


# 道路台帳平面図

鳥取県

調製年月平成 21年 12月 図面縮尺 1 : 1000 路線コード 21 - 49 道路種別 主要地方道 路線名 鳥取河原用瀬線 区間 13-5 ~ 14-5 図面番号 54-12

変更前



有限会社ティール・エス・プラン

この地図は、建設省国土地理院長の承認を得て、同院所管の測量標及び測量成果を使用して調製したものである。(承認番号) 昭53. 中公第77号