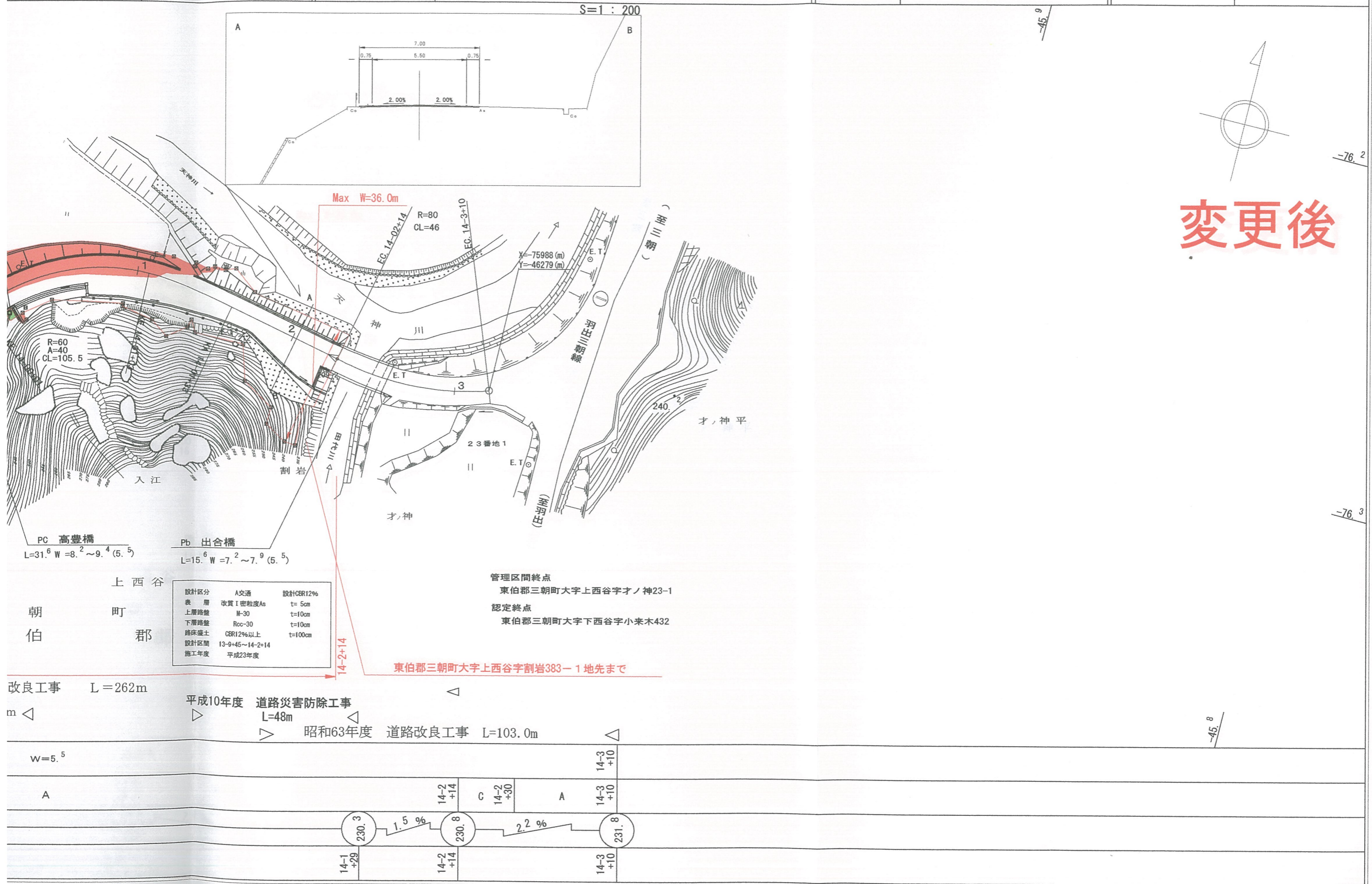


台帳平面図

鳥取県

道路種別	一般県道	路線名	大谷曹源寺線	区間	13-9~14-3	図面番号	13-13
------	------	-----	--------	----	-----------	------	-------



朝伯郡 上西谷

設計区分	A交通	設計CBR12%
表層	改質I密粒度As	t=5cm
上層路盤	M-30	t=10cm
下層路盤	Rcc-30	t=10cm
路床盛土	CER12%以上	t=100cm
設計区間	13-9+45~14-2+14	
施工年度	平成23年度	

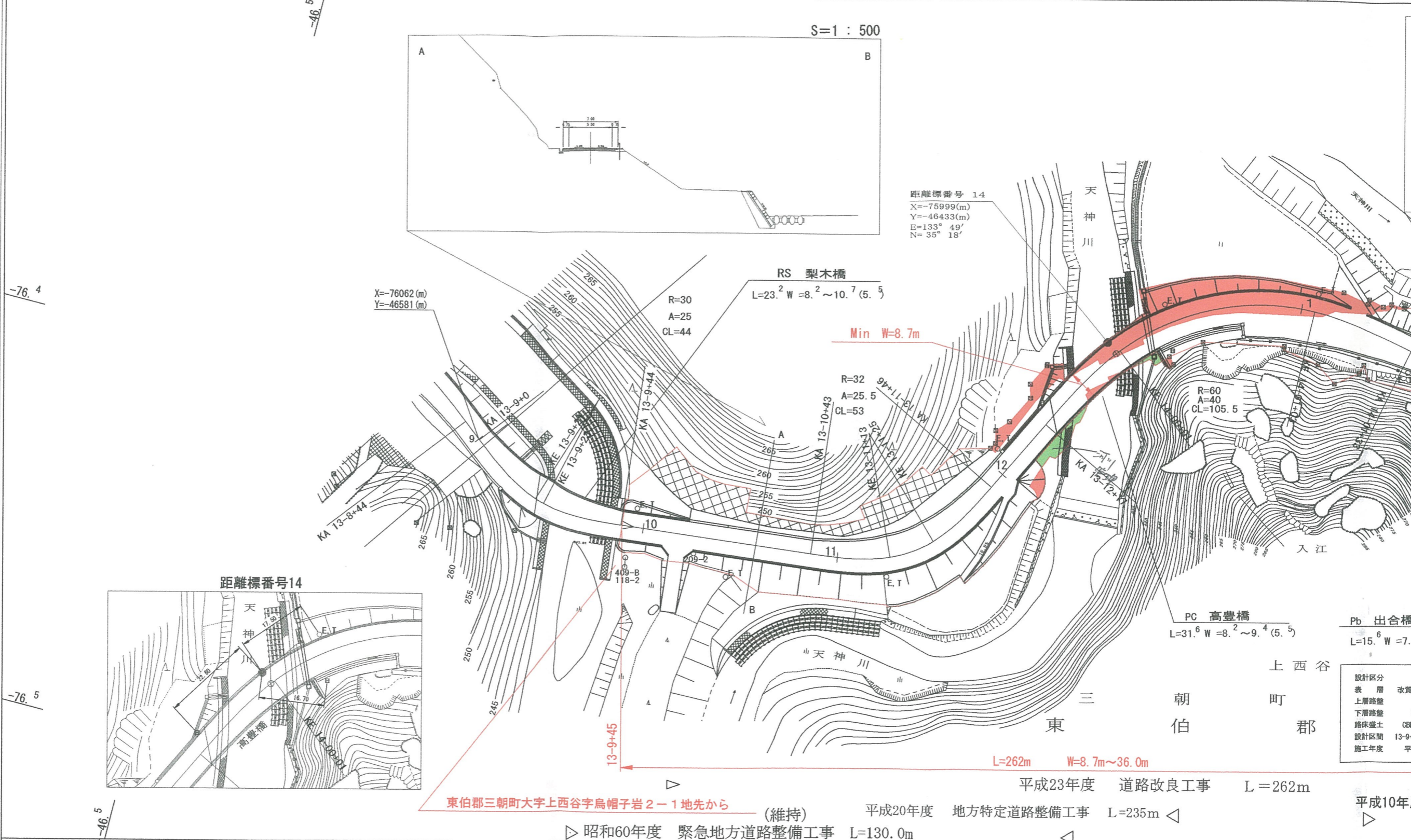
管理区間終点
東伯郡三朝町大字上西谷字才ノ神23-1
認定終点
東伯郡三朝町大字下西谷字小来木432

東伯郡三朝町大字上西谷字割岩383-1地先まで

「この地図は、建設省国土地理院長の承認を得て、同院所管の測量表及び測量成果を基に作成したものである。」

道 路 台 帳

調整年月	平成 23 年 9 月	図面縮尺	1:1,000	路線コード	22-283	道路種別	一般
------	-------------	------	---------	-------	--------	------	----



有限会社サン技術コンサルタント

車道幅員		w=5.5
路面種類		A
縦断勾配	0.5% 248.3	7.5%
距離程	13-9+31 13-9+45	

平成23年度 道路改良工事 L=262m

平成20年度 地方特定道路整備工事 L=235m

昭和60年度 緊急地方道路整備工事 L=130.0m

(維持) 東伯郡三朝町大字上西谷字烏帽子岩2-1地先から