

# 鳥取県人口移動調査結果速報

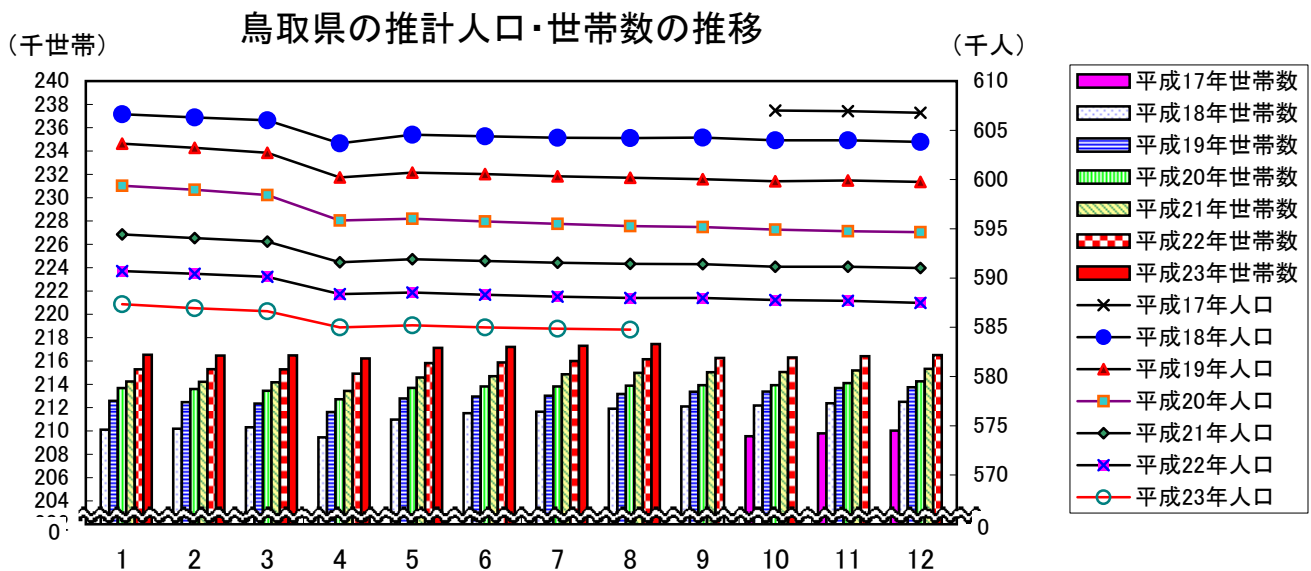
《平成23年8月1日現在》

推計人口及び推計世帯数は、平成17年国勢調査を基準として推計したものです。

推計人口 584,757 人  
 (男 279,254人、女 305,503人)  
 推計世帯数 217,456 世帯

○推計人口は、前月と比べ103人減少しました。

○人口減の内訳は、自然減が40人、社会減が63人です。



(単位:人、世帯、%)

区分	平23・8・1	平23・7・1	平22・8・1	対前月		対前年同月	
				増減数	増減率	増減数	増減率
推計人口	584,757	584,860	587,981	-103	-0.02	-3,224	-0.55
男	279,254	279,299	280,678	-45	-0.02	-1,424	-0.51
女	305,503	305,561	307,303	-58	-0.02	-1,800	-0.59
推計世帯数	217,456	217,304	216,144	152	0.07	1,312	0.61
自然増減	-40	-168	-137				
出生数	456	369	386	87		70	
死亡数	496	537	523	-41		-27	
社会増減	-63	37	10				
県外転入数	707	744	786	-37		-79	
県外転出数	770	707	776	63		-6	

※上表の転入、転出は県外を対象としたものの数値である。

# 平成23年7月中の市町村別人口動態

人口増加市町村  
( 7市町村 )

市町村	増減数 (前月比)
米子市	36
湯梨浜町	9
八頭町	7
日吉津村	6
南部町	2
日野町	1
北栄町	1

人口減少市町村  
(11市町)

市町村	増減数 (前月比)
境港市	-47
鳥取市	-32
琴浦町	-17
日南町	-16
大山町	-13
大倉吉市	-12
三朝町	-9
岩美町	-8
伯耆町	-6
若桜町	-3
智頭町	-2

人口増減なし市町村  
( 1町 )

市町村	増減数 (前月比)
江府町	0

- 推計人口は、前月と比べ103人減少しました。
- 人口減の内訳は、自然減が40人、社会減が63人です。

県計	103人減少
----	--------

人口と世帯数の月別推移

年月日	人 口				世 帯 数		一世帯 当たり 人 員
	総 数	前 1 ヶ 月 間 の 増 減 数			総世帯数	月間増減数	
		人口増加	自然増減	社会増減			
H7 10.1	614,929	-	-	-	189,405	-	3.25
H12 10.1	613,289	-	-	-	201,067	-	3.05
H17 10.1	607,012	-	-	-	209,541	-	2.90
H18 1.1	606,631	-156	-173	17	210,112	85	2.89
2.1	606,310	-321	-222	-99	210,186	74	2.88
3.1	606,018	-292	-145	-147	210,320	134	2.88
4.1	603,677	-2,341	-108	-2,233	209,456	-864	2.88
5.1	604,555	878	-99	977	210,976	1,520	2.87
6.1	604,395	-160	-53	-107	211,529	553	2.86
7.1	604,253	-142	-23	-119	211,653	124	2.85
8.1	604,216	-37	-66	29	211,908	255	2.85
9.1	604,266	50	-2	52	212,101	193	2.85
10.1	603,987	-279	-72	-207	212,177	76	2.85
11.1	603,994	7	-41	48	212,377	200	2.84
12.1	603,825	-169	-80	-89	212,498	121	2.84
H19 1.1	603,643	-182	-158	-24	212,578	80	2.84
2.1	603,218	-425	-206	-219	212,469	-109	2.84
3.1	602,717	-501	-174	-327	212,346	-123	2.84
4.1	600,209	-2,508	-217	-2,291	211,615	-731	2.84
5.1	600,707	498	-141	639	212,780	1,165	2.82
6.1	600,563	-144	-109	-35	212,951	171	2.82
7.1	600,324	-239	-74	-165	213,014	63	2.82
8.1	600,177	-147	-57	-90	213,166	152	2.82
9.1	600,035	-142	-69	-73	213,364	198	2.81
10.1	599,830	-205	-57	-148	213,383	19	2.81
11.1	599,911	81	-81	162	213,681	298	2.81
12.1	599,759	-152	-177	25	213,748	67	2.81
H20 1.1	599,374	-385	-205	-180	213,675	-73	2.81
2.1	598,961	-413	-220	-193	213,598	-77	2.80
3.1	598,430	-531	-208	-323	213,448	-150	2.80
4.1	595,844	-2,586	-219	-2,367	212,713	-735	2.80
5.1	596,017	173	-200	373	213,694	981	2.79
6.1	595,748	-269	-151	-118	213,821	127	2.79
7.1	595,510	-238	-127	-111	213,815	-6	2.79
8.1	595,283	-227	-67	-160	213,891	76	2.78
9.1	595,184	-99	-46	-53	213,924	33	2.78
10.1	594,915	-269	-74	-195	213,930	6	2.78
11.1	594,763	-152	-138	-14	214,105	175	2.78
12.1	594,661	-102	-129	27	214,255	150	2.78
H21 1.1	594,437	-224	-156	-68	214,241	-14	2.77
2.1	594,058	-379	-269	-110	214,214	-27	2.77
3.1	593,702	-356	-197	-159	214,174	-40	2.77
4.1	591,611	-2,091	-158	-1,933	213,429	-745	2.77
5.1	591,906	295	-185	480	214,588	1,159	2.76
6.1	591,740	-166	-111	-55	214,699	111	2.76
7.1	591,550	-190	-80	-110	214,861	162	2.75
8.1	591,449	-101	-72	-29	214,986	125	2.75
9.1	591,406	-43	-76	33	215,033	47	2.75
10.1	591,150	-256	-58	-198	215,050	17	2.75
11.1	591,156	6	-114	120	215,183	133	2.75
12.1	591,025	-131	-225	94	215,325	142	2.74
H22 1.1	590,713	-312	-202	-110	215,289	-36	2.74
2.1	590,430	-283	-212	-71	215,304	15	2.74
3.1	590,130	-300	-185	-115	215,284	-20	2.74
4.1	588,377	-1,753	-228	-1,525	214,907	-377	2.74
5.1	588,540	163	-186	349	215,825	918	2.73
6.1	588,308	-232	-212	-20	215,877	52	2.73
7.1	588,108	-200	-178	-22	215,996	119	2.72
8.1	587,981	-127	-137	10	216,144	148	2.72
9.1	587,979	-2	-109	107	216,256	112	2.72
10.1	587,772	-207	-107	-100	216,298	42	2.72
11.1	587,683	-89	-141	52	216,413	115	2.72
12.1	587,481	-202	-253	51	216,507	94	2.71
H23 1.1	587,352	-129	-174	45	216,539	32	2.71
2.1	586,936	-416	-347	-69	216,460	-79	2.71
3.1	586,635	-301	-169	-132	216,478	18	2.71
4.1	584,982	-1,653	-217	-1,436	216,219	-259	2.71
5.1	585,199	217	-220	437	217,119	900	2.70
6.1	584,991	-208	-137	-71	217,211	92	2.69
7.1	584,860	-131	-168	37	217,304	93	2.69
8.1	584,757	-103	-40	-63	217,456	152	2.69

(注1) 平成7年10月～平成17年10月の人口と世帯数は国勢調査値。  
平成18年1月以降の人口と世帯数は、平成17年国勢調査を基準として推計したものである。

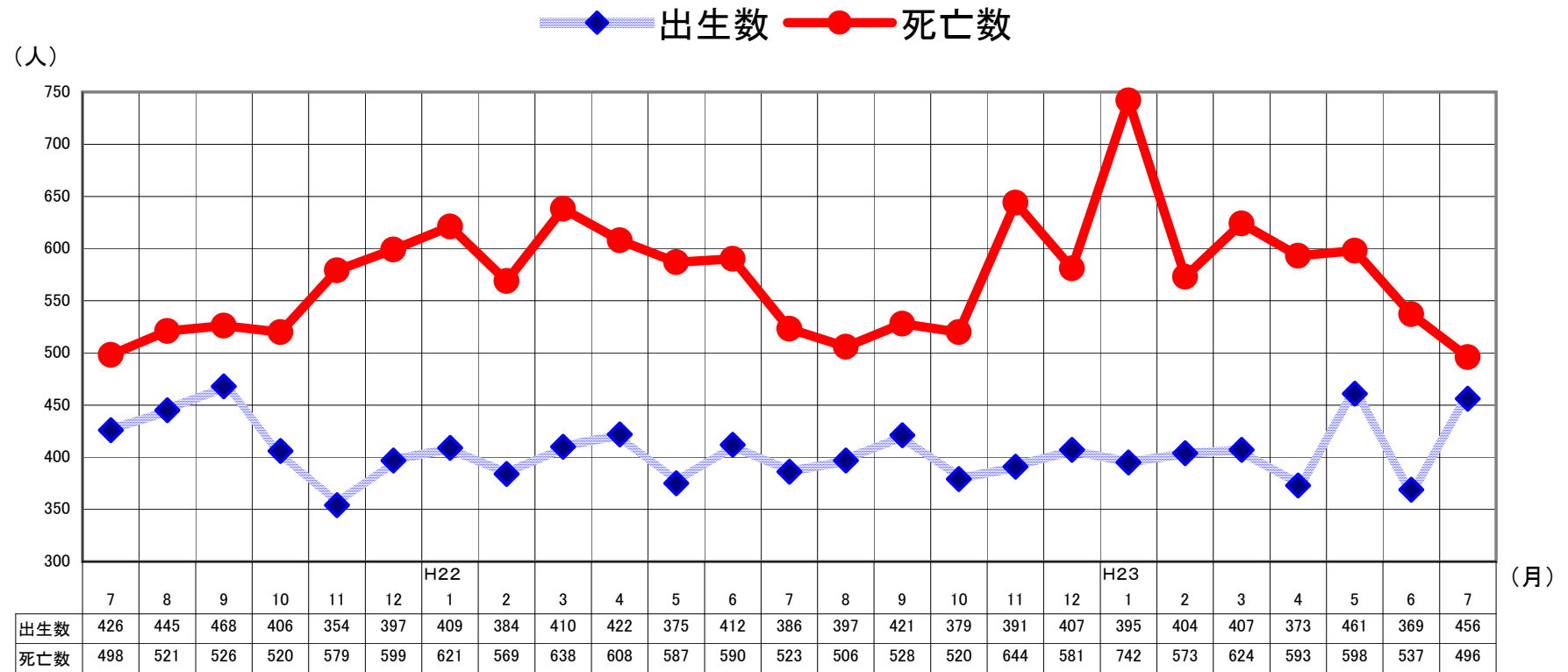
人 口 動 態 の 推 移

年 月	実 数 (人)							率 (対人口1000人比)			
	人口増減	自然増減	出生		社会増減	県外転入	県外転出	出生	死亡	転入	転出
			出生	死亡							
S 54年	4,714	3,593	8,267	4,674	1,121	17,073	15,952	13.8	7.8	28.5	26.6
55	3,566	3,236	8,196	4,960	330	16,183	15,853	13.6	8.2	26.8	26.2
56	2,701	3,196	8,006	4,810	-495	15,806	16,301	13.2	7.9	26.0	26.8
57	2,331	3,199	7,939	4,740	-868	15,215	16,083	13.0	7.8	24.9	26.4
58	1,899	3,247	8,238	4,991	-1,348	14,533	15,881	13.5	8.2	23.7	25.9
59	1,625	2,939	7,982	5,043	-1,314	14,127	15,441	13.0	8.2	23.0	25.1
60	1,304	2,657	7,508	4,851	-1,353	13,891	15,244	12.2	7.9	22.5	24.7
61	739	2,362	7,342	4,980	-1,623	13,208	14,831	11.9	8.1	21.4	24.1
62	259	2,179	6,989	4,810	-1,920	13,077	14,997	11.3	7.8	21.2	24.3
63	534	1,707	6,887	5,180	-1,173	13,233	14,406	11.2	8.4	21.4	23.3
H 元年	-27	1,450	6,400	4,950	-1,477	13,373	14,850	10.4	8.0	21.7	24.0
2	252	1,171	6,398	5,227	-919	14,142	15,061	10.4	8.5	23.0	24.5
3	-386	830	6,227	5,397	-1,216	14,020	15,236	10.1	8.8	22.8	24.8
4	-750	615	6,019	5,404	-1,365	13,633	14,998	9.8	8.8	22.1	24.4
5	-182	308	5,843	5,535	-490	13,891	14,381	9.5	9.0	22.6	23.4
6	897	513	6,042	5,529	384	14,139	13,755	9.8	9.0	23.0	22.4
7	610	-33	5,746	5,779	643	14,310	13,667	9.3	9.4	23.3	22.2
8	365	207	5,614	5,407	158	13,979	13,821	9.1	8.8	22.7	22.4
9	-78	-78	5,592	5,670	0	14,086	14,086	9.1	9.2	22.9	22.9
10	-100	15	5,643	5,628	-115	14,391	14,506	9.2	9.1	23.4	23.6
11	-368	-463	5,385	5,848	95	14,219	14,124	8.8	9.5	23.1	23.0
12	-346	-303	5,647	5,950	-43	14,209	14,252	9.2	9.7	23.2	23.2
13	-73	-192	5,633	5,825	119	14,528	14,409	9.2	9.5	23.7	23.5
14	-884	-476	5,382	5,858	-408	14,398	14,806	8.8	9.6	23.5	24.2
15	-1,347	-614	5,465	6,079	-733	13,636	14,369	8.9	10.0	22.3	23.5
16	-1,537	-876	5,307	6,183	-661	13,625	14,286	8.7	10.1	22.3	23.4
17	-2,832	-1,254	5,038	6,292	-1,578	12,807	14,385	8.3	10.4	21.1	23.7
18	-2,988	-1,069	5,235	6,304	-1,919	12,264	14,183	8.7	10.4	20.3	23.5
19	-4,269	-1,567	5,051	6,618	-2,702	11,949	14,651	8.4	11.0	19.9	24.4
20	-4,937	-1,735	4,921	6,656	-3,202	10,938	14,140	8.3	11.2	18.4	23.8
21	-3,724	-1,747	4,880	6,627	-1,977	11,405	13,382	8.3	11.2	19.3	22.6
22	-3,361	-2,122	4,793	6,915	-1,239	10,665	11,904	8.2	11.8	18.1	20.3
月別(H21.1～H22.12再掲)											
H21. 1	-379	-269	434	703	-110	643	753	8.6	13.9	12.7	14.9
2	-356	-197	342	539	-159	613	772	7.5	11.8	13.5	17.0
3	-2,091	-158	404	562	-1,933	2,220	4,153	8.0	11.2	44.2	82.7
4	295	-185	391	576	480	2,202	1,722	8.0	11.8	45.3	35.4
5	-166	-111	400	511	-55	672	727	8.0	10.2	13.4	14.5
6	-190	-80	413	493	-110	673	783	8.5	10.1	13.8	16.1
7	-101	-72	426	498	-29	919	948	8.5	9.9	18.3	18.9
8	-43	-76	445	521	33	814	781	8.9	10.4	16.2	15.5
9	-256	-58	468	526	-198	651	849	9.6	10.8	13.4	17.5
10	6	-114	406	520	120	883	763	8.1	10.4	17.6	15.2
11	-131	-225	354	579	94	587	493	7.3	11.9	12.1	10.1
12	-312	-202	397	599	-110	528	638	7.9	11.9	10.5	12.7
H22. 1	-283	-212	409	621	-71	545	616	8.2	12.4	10.9	12.3
2	-300	-185	384	569	-115	555	670	8.5	12.6	12.3	14.8
3	-1,753	-228	410	638	-1,525	2,115	3,640	8.2	12.8	42.3	72.8
4	163	-186	422	608	349	1,952	1,603	8.7	12.6	40.4	33.1
5	-232	-212	375	587	-20	622	642	7.5	11.7	12.4	12.8
6	-200	-178	412	590	-22	676	698	8.5	12.2	14.0	14.4
7	-127	-137	386	523	10	786	776	7.7	10.5	15.7	15.5
8	-2	-109	397	506	107	872	765	7.9	10.1	17.5	15.3
9	-207	-107	421	528	-100	627	727	8.7	10.9	13.0	15.0
10	-89	-141	379	520	52	738	686	7.6	10.4	14.8	13.7
11	-202	-253	391	644	51	581	530	8.1	13.3	12.0	11.0
12	-129	-174	407	581	45	596	551	8.2	11.6	11.9	11.0
H23. 1	-416	-347	395	742	-69	482	551	7.9	14.9	9.7	11.1
2	-301	-169	404	573	-132	555	687	9.0	12.7	12.3	15.3
3	-1,653	-217	407	624	-1,436	2,011	3,447	8.2	12.6	40.5	69.4
4	217	-220	373	593	437	1,946	1,509	7.8	12.3	40.5	31.4
5	-208	-137	461	598	-71	720	791	9.3	12.0	14.5	15.9
6	-131	-168	369	537	37	744	707	7.7	11.2	15.5	14.7
7	-103	-40	456	496	-63	707	770	9.2	10.0	14.2	15.5

(注) 率(対人口1000人比)は次の式により、年率換算したものである。

$$\text{率} = \text{月間件数} \div \text{月間日数} \times \text{年間日数} \div \text{月初人口} \times 1000$$

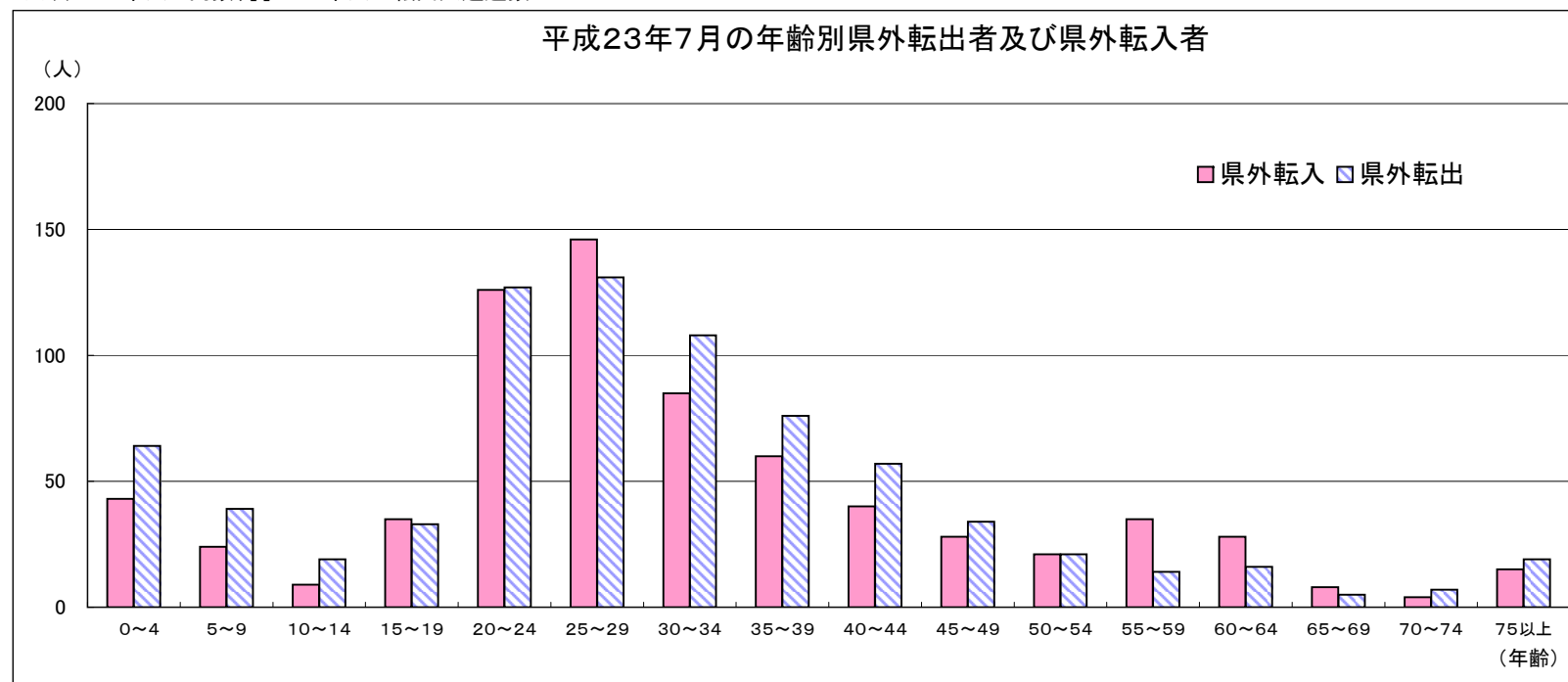
# 自然動態推移(出生数・死亡数)



平成23年7月の社会動態(年齢5歳階級別、男女別県外転入及び県外転出者)

	県外転入			県外転出			転出入超過数(A)-(B)		
	男	女	計(A)	男	女	計(B)	男	女	総数
0～4歳	21 ( 21 )	22 ( 22 )	43 ( 43 )	36 ( 35 )	28 ( 28 )	64 ( 63 )	-15 [ -14 ]	-6 [ -6 ]	-21 [ -20 ]
5～9歳	7 ( 7 )	17 ( 17 )	24 ( 24 )	15 ( 15 )	24 ( 24 )	39 ( 39 )	-8 [ -8 ]	-7 [ -7 ]	-15 [ -15 ]
10～14歳	5 ( 5 )	4 ( 4 )	9 ( 9 )	9 ( 9 )	10 ( 10 )	19 ( 19 )	-4 [ -4 ]	-6 [ -6 ]	-10 [ -10 ]
15～19歳	21 ( 18 )	14 ( 3 )	35 ( 21 )	19 ( 18 )	14 ( 12 )	33 ( 30 )	2 [ 0 ]	0 [ -9 ]	2 [ -9 ]
20～24歳	64 ( 58 )	62 ( 35 )	126 ( 93 )	62 ( 53 )	65 ( 50 )	127 ( 103 )	2 [ 5 ]	-3 [ -15 ]	-1 [ -10 ]
25～29歳	62 ( 55 )	84 ( 60 )	146 ( 115 )	65 ( 58 )	66 ( 60 )	131 ( 118 )	-3 [ -3 ]	18 [ 0 ]	15 [ -3 ]
30～34歳	38 ( 36 )	47 ( 38 )	85 ( 74 )	46 ( 43 )	62 ( 52 )	108 ( 95 )	-8 [ -7 ]	-15 [ -14 ]	-23 [ -21 ]
35～39歳	33 ( 33 )	27 ( 24 )	60 ( 57 )	49 ( 48 )	27 ( 24 )	76 ( 72 )	-16 [ -15 ]	0 [ 0 ]	-16 [ -15 ]
40～44歳	26 ( 26 )	14 ( 14 )	40 ( 40 )	36 ( 36 )	21 ( 21 )	57 ( 57 )	-10 [ -10 ]	-7 [ -7 ]	-17 [ -17 ]
45～49歳	17 ( 16 )	11 ( 10 )	28 ( 26 )	25 ( 25 )	9 ( 9 )	34 ( 34 )	-8 [ -9 ]	2 [ 1 ]	-6 [ -8 ]
50～54歳	13 ( 13 )	8 ( 8 )	21 ( 21 )	14 ( 14 )	7 ( 6 )	21 ( 20 )	-1 [ -1 ]	1 [ 2 ]	0 [ 1 ]
55～59歳	18 ( 18 )	17 ( 16 )	35 ( 34 )	10 ( 10 )	4 ( 4 )	14 ( 14 )	8 [ 8 ]	13 [ 12 ]	21 [ 20 ]
60～64歳	17 ( 17 )	11 ( 11 )	28 ( 28 )	7 ( 7 )	9 ( 9 )	16 ( 16 )	10 [ 10 ]	2 [ 2 ]	12 [ 12 ]
65～69歳	6 ( 6 )	2 ( 2 )	8 ( 8 )	2 ( 2 )	3 ( 2 )	5 ( 4 )	4 [ 4 ]	-1 [ 0 ]	3 [ 4 ]
70～74歳	4 ( 4 )	0 ( 0 )	4 ( 4 )	4 ( 3 )	3 ( 3 )	7 ( 6 )	0 [ 1 ]	-3 [ -3 ]	-3 [ -2 ]
75歳以上	6 ( 6 )	9 ( 9 )	15 ( 15 )	2 ( 2 )	17 ( 17 )	19 ( 19 )	4 [ 4 ]	-8 [ -8 ]	-4 [ -4 ]
計	358 ( 339 )	349 ( 273 )	707 ( 612 )	401 ( 378 )	369 ( 331 )	770 ( 709 )	-43 [ -39 ]	-20 [ -58 ]	-63 [ -97 ]

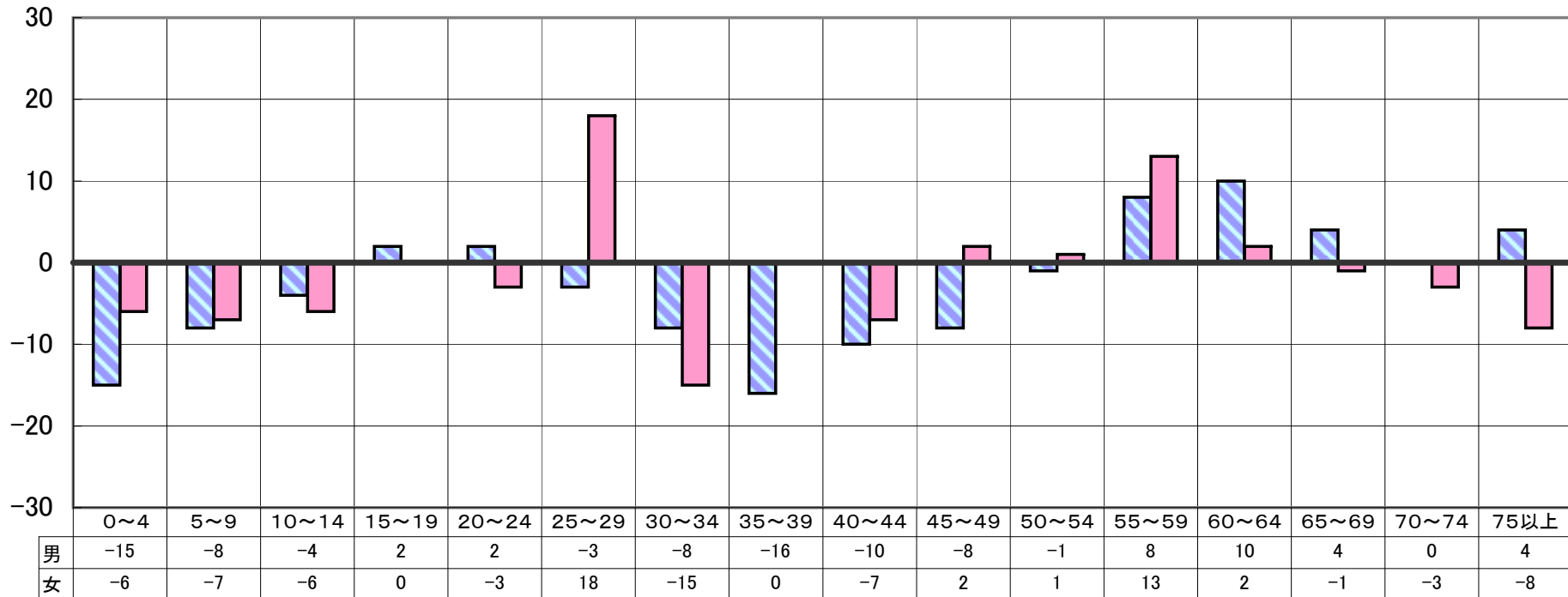
※( )は日本人で内数、[ ]は日本人の転出入超過数



# 平成23年7月の転出入超過数

■ 男      ■ 女

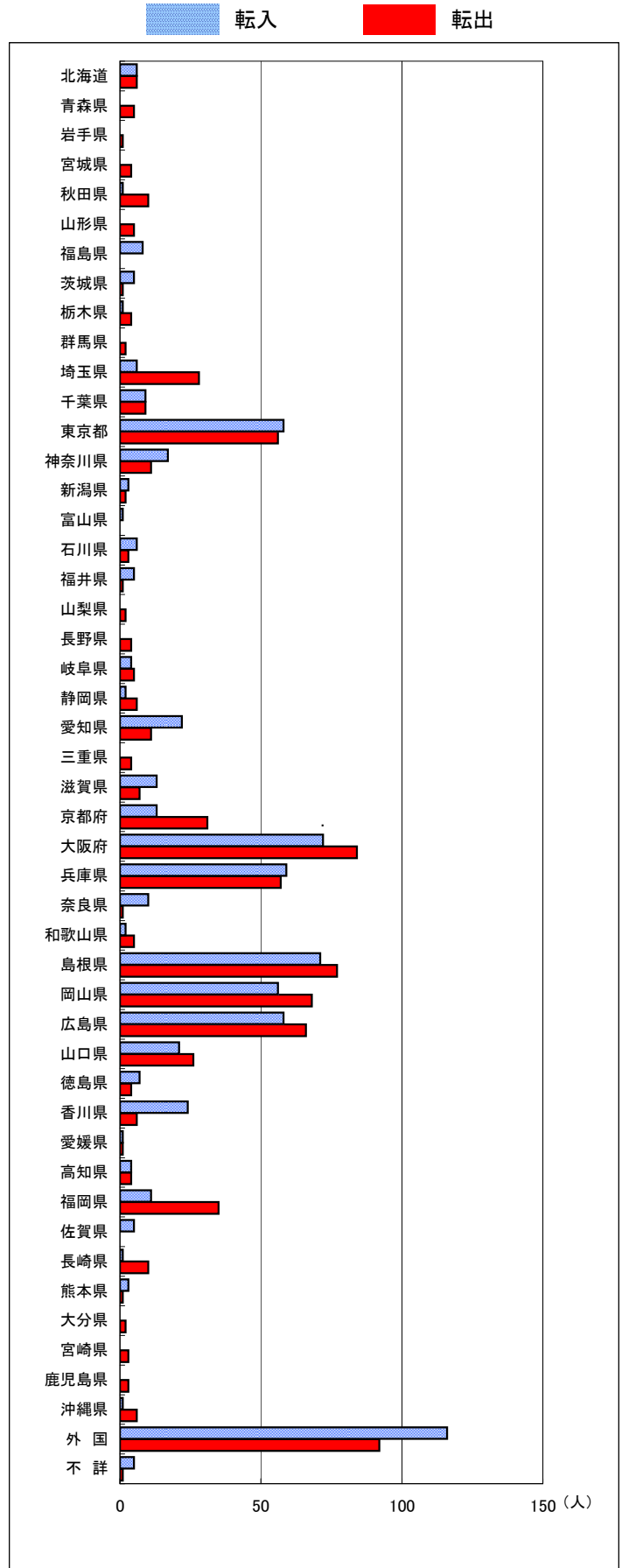
(人)



(年齢)

平成23年7月の地域別県外転入出者数

	転入			転出		
	男	女	総数	男	女	総数
北海道	3	3	6	3	3	6
青森県	0	0	0	3	2	5
岩手県	0	0	0	1	0	1
宮城県	0	0	0	1	3	4
秋田県	1	0	1	6	4	10
山形県	0	0	0	2	3	5
福島県	5	3	8	0	0	0
茨城県	3	2	5	1	0	1
栃木県	1	0	1	2	2	4
群馬県	0	0	0	0	2	2
埼玉県	5	1	6	13	15	28
千葉県	4	5	9	6	3	9
東京都	27	31	58	32	24	56
神奈川県	7	10	17	5	6	11
新潟県	2	1	3	1	1	2
富山県	0	1	1	0	0	0
石川県	4	2	6	1	2	3
福井県	2	3	5	0	1	1
山梨県	0	0	0	1	1	2
長野県	0	0	0	2	2	4
岐阜県	4	0	4	4	1	5
静岡県	2	0	2	2	4	6
愛知県	11	11	22	7	4	11
三重県	0	0	0	2	2	4
滋賀県	6	7	13	4	3	7
京都府	8	5	13	16	15	31
大阪府	34	38	72	43	41	84
兵庫県	32	27	59	27	30	57
奈良県	7	3	10	0	1	1
和歌山県	2	0	2	3	2	5
島根県	36	35	71	41	36	77
岡山県	30	26	56	38	30	68
広島県	35	23	58	36	30	66
山口県	16	5	21	12	14	26
徳島県	3	4	7	3	1	4
香川県	21	3	24	3	3	6
愛媛県	1	0	1	1	0	1
高知県	3	1	4	4	0	4
福岡県	4	7	11	19	16	35
佐賀県	3	2	5	0	0	0
長崎県	1	0	1	7	3	10
熊本県	2	1	3	0	1	1
大分県	0	0	0	2	0	2
宮崎県	0	0	0	2	1	3
鹿児島県	0	0	0	1	2	3
沖縄県	0	1	1	3	3	6
外国	28	88	116	40	52	92
不詳	5	0	5	1	0	1
総数	358	349	707	401	369	770





平成23年8月1日現在市町村別推計人口及び平成23年7月人口動態

市町村	推計 世帯数	推計人口 (平成23年8月1日現在)			人口増減 (平成23年7月)										社会動態												
		総数	男	女	自然増減			自然動態				社会増減			転入					転出							
					総数	男	女	総数	男	女	総数	うち男	総数	うち男	総数	男	女	総数	県外	うち男	県内	うち男	総数	県外	うち男	県内	うち男
県計	217,456	584,757	279,254	305,503	-103	-45	-58	-40	-2	-38	456	226	496	228	-63	-43	-20	1,156	707	358	449	202	1,219	770	401	449	202
市計	166,066	429,754	206,226	223,528	-55	-15	-40	26	23	3	362	180	336	157	-81	-38	-43	835	560	299	275	130	916	654	350	262	117
郡計	51,390	155,003	73,028	81,975	-48	-30	-18	-66	-25	-41	94	46	160	71	18	-5	23	321	147	59	174	72	303	116	51	187	85
東部地区	89,829	238,696	115,794	122,902	-38	-33	-5	-6	9	-15	192	98	198	89	-32	-42	10	390	272	127	118	51	422	312	174	110	46
中部地区	37,574	107,319	50,504	56,815	-28	-17	-11	-7	-7	0	82	39	89	46	-21	-10	-11	204	93	46	111	47	225	93	45	132	58
西部地区	90,053	238,742	112,956	125,786	-37	5	-42	-27	-4	-23	182	89	209	93	-10	9	-19	562	342	185	220	104	572	365	182	207	98
鳥取市	75,904	196,888	95,996	100,892	-32	-21	-11	14	17	-3	169	86	155	69	-46	-38	-8	304	234	118	70	32	350	284	160	66	28
米子市	58,366	147,900	70,081	77,819	36	32	4	16	9	7	128	62	112	53	20	23	-3	362	239	135	123	58	342	249	124	93	46
倉吉市	18,503	49,967	23,377	26,590	-12	-10	-2	1	-5	6	40	19	39	24	-13	-5	-8	93	44	21	49	23	106	48	24	58	25
境港市	13,293	34,999	16,772	18,227	-47	-16	-31	-5	2	-7	25	13	30	11	-42	-18	-24	76	43	25	33	17	118	73	42	45	18
岩美郡	4,137	12,281	5,785	6,496	-8	-3	-5	-3	2	-5	8	5	11	3	-5	-5	0	16	7	2	9	4	21	6	3	15	8
岩美町	4,137	12,281	5,785	6,496	-8	-3	-5	-3	2	-5	8	5	11	3	-5	-5	0	16	7	2	9	4	21	6	3	15	8
八頭郡	9,788	29,527	14,013	15,514	2	-9	11	-17	-10	-7	15	7	32	17	19	1	18	70	31	7	39	15	51	22	11	29	10
若桜町	1,376	3,664	1,707	1,957	-3	-6	3	-8	-6	-2	1	0	9	6	5	0	5	13	8	0	5	3	8	3	2	5	1
智頭町	2,687	7,715	3,643	4,072	-2	-4	2	-9	-5	-4	4	2	13	7	7	1	6	18	7	3	11	3	11	6	3	5	2
八頭町	5,725	18,148	8,663	9,485	7	1	6	0	1	-1	10	5	10	4	7	0	7	39	16	4	23	9	32	13	6	19	7
東伯郡	19,071	57,352	27,127	30,225	-16	-7	-9	-8	-2	-6	42	20	50	22	-8	-5	-3	111	49	25	62	24	119	45	21	74	33
三朝町	2,508	6,929	3,270	3,659	-9	-6	-3	-5	-3	-2	1	0	6	3	-4	-3	-1	14	6	6	8	4	18	8	6	10	7
湯梨浜町	5,683	17,079	8,163	8,916	9	15	-6	5	5	0	16	9	11	4	4	10	-6	36	10	10	26	12	32	18	6	14	6
琴浦町	5,959	18,146	8,506	9,640	-17	-10	-7	-7	-1	-6	10	7	17	8	-10	-9	-1	31	16	6	15	4	41	10	5	31	14
北栄町	4,921	15,198	7,188	8,010	1	-6	7	-1	-3	2	15	4	16	7	2	-3	5	30	17	3	13	4	28	9	4	19	6
西伯郡	13,863	43,748	20,579	23,169	-11	-5	-6	-20	-6	-14	24	11	44	17	9	1	8	102	44	16	58	26	93	34	12	59	29
日吉津村	1,090	3,353	1,564	1,789	6	4	2	-1	0	-1	2	2	3	2	7	4	3	19	9	4	10	6	12	1	1	11	5
大山町	5,452	17,353	8,178	9,175	-13	-10	-3	-12	-6	-6	5	3	17	9	-1	-4	3	29	13	4	16	4	30	12	4	18	8
南部町	3,629	11,511	5,395	6,116	2	2	0	-6	1	-7	10	4	16	3	8	1	7	37	14	2	23	10	29	14	3	15	8
伯耆町	3,692	11,531	5,442	6,089	-6	-1	-5	-1	-1	0	7	2	8	3	-5	0	-5	17	8	6	9	6	22	7	4	15	8
日野郡	4,531	12,095	5,524	6,571	-15	-6	-9	-18	-9	-9	5	3	23	12	3	3	0	22	16	9	6	3	19	9	4	10	5
日南町	2,083	5,196	2,369	2,827	-16	-7	-9	-13	-8	-5	2	1	15	9	-3	1	-4	7	6	4	1	1	10	6	3	4	1
日野町	1,385	3,656	1,657	1,999	1	-2	3	-2	-2	0	2	1	4	3	3	0	3	7	7	3	0	0	4	2	1	2	2
江府町	1,063	3,243	1,498	1,745	0	3	-3	-3	1	-4	1	1	4	0	3	2	1	8	3	2	5	2	5	1	0	4	2