

鳥取県人口移動調査結果速報

《平成23年10月1日現在》

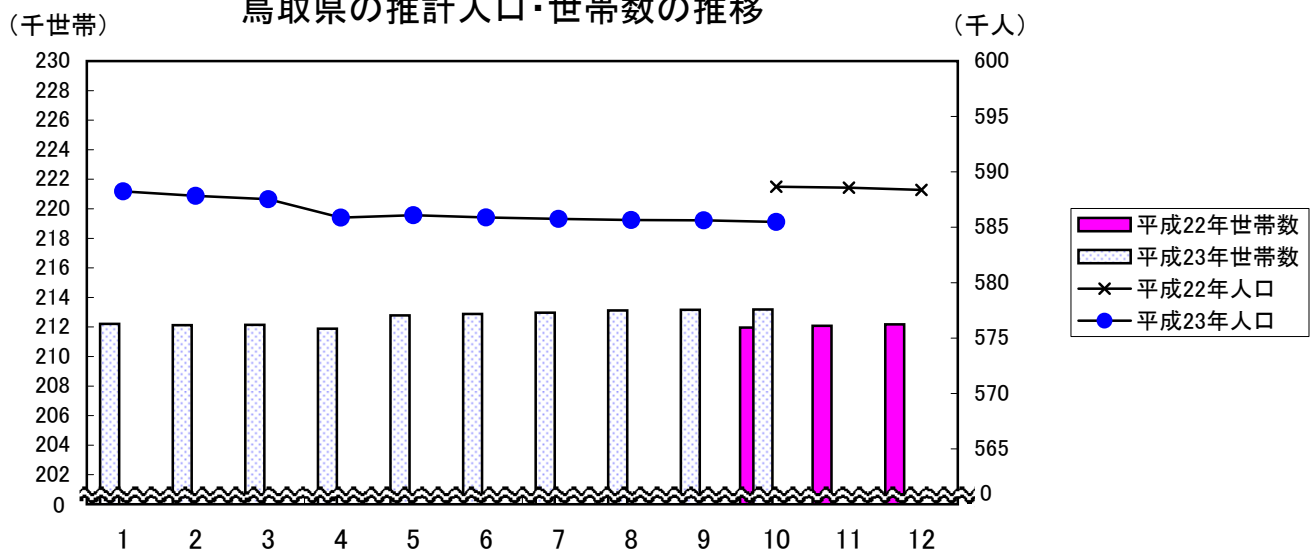
推計人口及び推計世帯数は、平成22年国勢調査を基準として推計したものです。

推計人口 585,475 人
 (男 279,255人、女 306,220人)
 推計世帯数 213,183 世帯

○推計人口は、前月と比べ153人減少しました。

○人口減の内訳は、自然減が51人、社会減が102人です。

鳥取県の推計人口・世帯数の推移



(単位:人、世帯、%)

区 分	平23・10・1	平23・9・1	平22・10・1	対前月		対前年同月	
				増減数	増減率	増減数	増減率
推計人口	585,475	585,628	588,667	-153	-0.03	-3,192	-0.54
男	279,255	279,328	280,701	-73	-0.03	-1,446	-0.52
女	306,220	306,300	307,966	-80	-0.03	-1,746	-0.57
推計世帯数	213,183	213,160	211,964	23	0.01	1,219	0.58
自然増減	-51	-64	-107				
出生数	465	478	421	-13		44	
死亡数	516	542	528	-26		-12	
社会増減	-102	40	-100				
県外転入数	686	865	627	-179		59	
県外転出数	788	825	727	-37		61	

※上表の転入、転出は県外を対象としたものの数値である。

平成23年9月中の市町村別人口動態

人口増加市町村
(3市村)

市町村	増減数 (前月比)
倉吉市	28
米子市	22
日吉津村	4

人口減少市町村
(16市町)

市町村	増減数 (前月比)
境港市	-26
岩美町	-24
大山町	-21
南部町	-19
鳥取市	-17
伯耆町	-17
智頭町	-15
三朝町	-15
若桜町	-12
八頭町	-10
日南町	-9
湯梨浜町	-6
日野町	-5
江府町	-5
琴浦町	-4
北栄町	-2

○推計人口は、前月と比べ153人減少しました。

○人口減の内訳は、自然減が51人、社会減が102人です。

県計	153人減少
----	--------

人口と世帯数の月別推移

年月日	人 口				世 帯 数		一世帯 当たり 人 員
	総 数	前 1 ヶ 月 間 の 増 減 数			総世帯数	月間増減数	
		人口増加	自然増減	社会増減			
H7 10.1	614,929	-	-	-	189,405	-	3.25
H12 10.1	613,289	-	-	-	201,067	-	3.05
H17 10.1	607,012	-	-	-	209,541	-	2.90
H22 10.1	588,667	-	-	-	211,964	-	2.78
H23 1.1	588,247	-129	-174	45	212,205	32	2.77
2.1	587,831	-416	-347	-69	212,126	-79	2.77
3.1	587,530	-301	-169	-132	212,144	18	2.77
4.1	585,877	-1,653	-217	-1,436	211,885	-259	2.77
5.1	586,094	217	-220	437	212,785	900	2.75
6.1	585,886	-208	-137	-71	212,877	92	2.75
7.1	585,755	-131	-168	37	212,970	93	2.75
8.1	585,652	-103	-40	-63	213,122	152	2.75
9.1	585,628	-24	-64	40	213,160	38	2.75
10.1	585,475	-153	-51	-102	213,183	23	2.75

(注1) 平成7年10月～平成22年10月の人口と世帯数は国勢調査値。

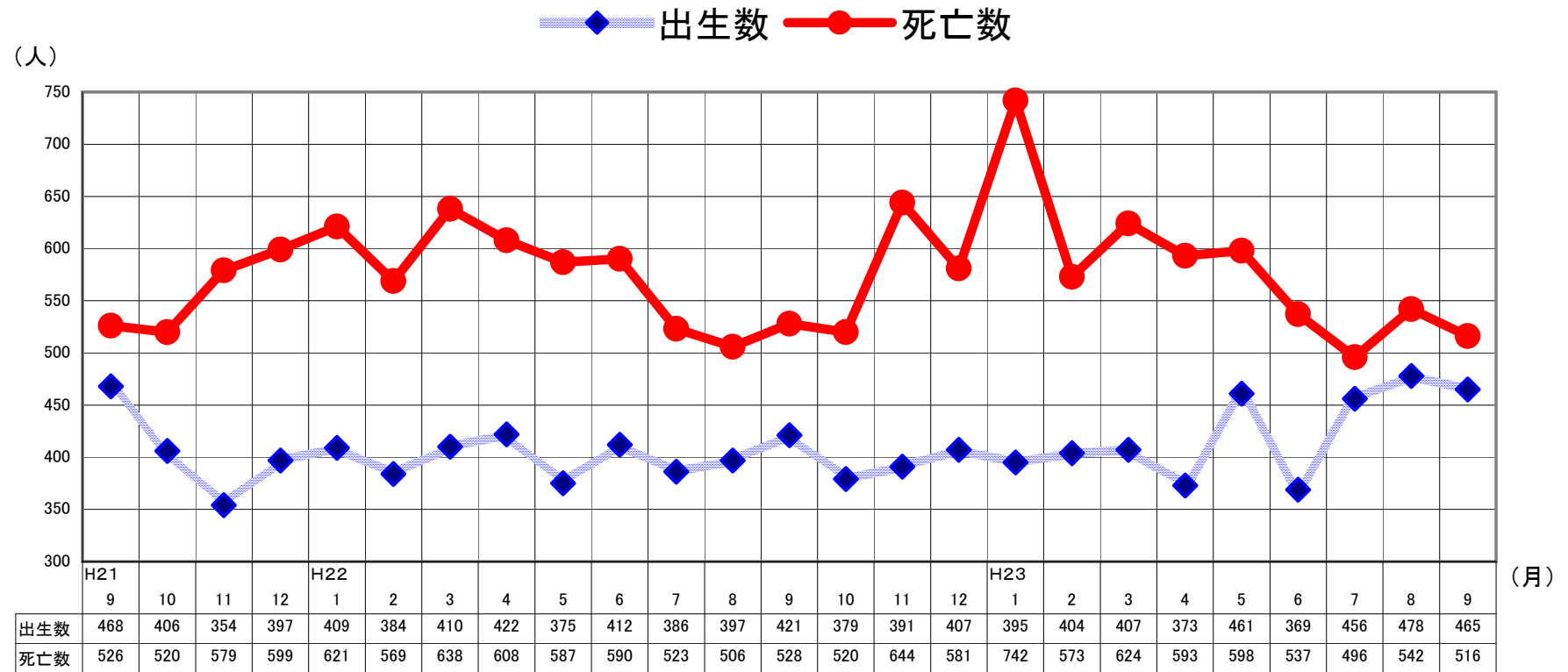
平成23年1月以降の人口と世帯数は、平成22年国勢調査を基準として推計したものである。

人 口 動 態 の 推 移

年 月	実 数 (人)							率 (対人口1000人比)				
	人口増減	自然増減	出生		死亡	社会増減	県外転入	県外転出	出生	死亡	転入	転出
			出生	死亡								
S 54年	4,714	3,593	8,267	4,674	1,121	17,073	15,952	13.8	7.8	28.5	26.6	
55	3,566	3,236	8,196	4,960	330	16,183	15,853	13.6	8.2	26.8	26.2	
56	2,701	3,196	8,006	4,810	-495	15,806	16,301	13.2	7.9	26.0	26.8	
57	2,331	3,199	7,939	4,740	-868	15,215	16,083	13.0	7.8	24.9	26.4	
58	1,899	3,247	8,238	4,991	-1,348	14,533	15,881	13.5	8.2	23.7	25.9	
59	1,625	2,939	7,982	5,043	-1,314	14,127	15,441	13.0	8.2	23.0	25.1	
60	1,304	2,657	7,508	4,851	-1,353	13,891	15,244	12.2	7.9	22.5	24.7	
61	739	2,362	7,342	4,980	-1,623	13,208	14,831	11.9	8.1	21.4	24.1	
62	259	2,179	6,989	4,810	-1,920	13,077	14,997	11.3	7.8	21.2	24.3	
63	534	1,707	6,887	5,180	-1,173	13,233	14,406	11.2	8.4	21.4	23.3	
H 元年	-27	1,450	6,400	4,950	-1,477	13,373	14,850	10.4	8.0	21.7	24.0	
2	252	1,171	6,398	5,227	-919	14,142	15,061	10.4	8.5	23.0	24.5	
3	-386	830	6,227	5,397	-1,216	14,020	15,236	10.1	8.8	22.8	24.8	
4	-750	615	6,019	5,404	-1,365	13,633	14,998	9.8	8.8	22.1	24.4	
5	-182	308	5,843	5,535	-490	13,891	14,381	9.5	9.0	22.6	23.4	
6	897	513	6,042	5,529	384	14,139	13,755	9.8	9.0	23.0	22.4	
7	610	-33	5,746	5,779	643	14,310	13,667	9.3	9.4	23.3	22.2	
8	365	207	5,614	5,407	158	13,979	13,821	9.1	8.8	22.7	22.4	
9	-78	-78	5,592	5,670	0	14,086	14,086	9.1	9.2	22.9	22.9	
10	-100	15	5,643	5,628	-115	14,391	14,506	9.2	9.1	23.4	23.6	
11	-368	-463	5,385	5,848	95	14,219	14,124	8.8	9.5	23.1	23.0	
12	-346	-303	5,647	5,950	-43	14,209	14,252	9.2	9.7	23.2	23.2	
13	-73	-192	5,633	5,825	119	14,528	14,409	9.2	9.5	23.7	23.5	
14	-884	-476	5,382	5,858	-408	14,398	14,806	8.8	9.6	23.5	24.2	
15	-1,347	-614	5,465	6,079	-733	13,636	14,369	8.9	10.0	22.3	23.5	
16	-1,537	-876	5,307	6,183	-661	13,625	14,286	8.7	10.1	22.3	23.4	
17	-2,832	-1,254	5,038	6,292	-1,578	12,807	14,385	8.3	10.4	21.1	23.7	
18	-2,988	-1,069	5,235	6,304	-1,919	12,264	14,183	8.7	10.4	20.3	23.5	
19	-4,269	-1,567	5,051	6,618	-2,702	11,949	14,651	8.4	11.0	19.9	24.4	
20	-4,937	-1,735	4,921	6,656	-3,202	10,938	14,140	8.3	11.2	18.4	23.7	
21	-3,724	-1,747	4,880	6,627	-1,977	11,405	13,382	8.2	11.2	19.3	22.6	
22	-3,361	-2,122	4,793	6,915	-1,239	10,665	11,904	8.1	11.7	18.1	20.2	
月別(H22.1～H22.12再掲)												
H22. 1	-283	-212	409	621	-71	545	616	8.1	12.4	10.8	12.3	
2	-300	-185	384	569	-115	555	670	8.5	12.5	12.2	14.8	
3	-1,753	-228	410	638	-1,525	2,115	3,640	8.2	12.7	42.1	72.5	
4	163	-186	422	608	349	1,952	1,603	8.7	12.6	40.3	33.1	
5	-232	-212	375	587	-20	622	642	7.5	11.7	12.4	12.8	
6	-200	-178	412	590	-22	676	698	8.5	12.2	14.0	14.4	
7	-127	-137	386	523	10	786	776	7.7	10.5	15.7	15.5	
8	-2	-109	397	506	107	872	765	7.9	10.1	17.4	15.3	
9	-207	-107	421	528	-100	627	727	8.7	10.9	13.0	15.0	
10	-89	-141	379	520	52	738	686	7.6	10.4	14.8	13.7	
11	-202	-253	391	644	51	581	530	8.1	13.3	12.0	11.0	
12	-129	-174	407	581	45	596	551	8.1	11.6	11.9	11.0	
H23. 1	-416	-347	395	742	-69	482	551	7.9	14.9	9.6	11.0	
2	-301	-169	404	573	-132	555	687	9.0	12.7	12.3	15.2	
3	-1,653	-217	407	624	-1,436	2,011	3,447	8.2	12.5	40.3	69.1	
4	217	-220	373	593	437	1,946	1,509	7.7	12.3	40.4	31.3	
5	-208	-137	461	598	-71	720	791	9.3	12.0	14.5	15.9	
6	-131	-168	369	537	37	744	707	7.7	11.2	15.5	14.7	
7	-103	-40	456	496	-63	707	770	9.2	10.0	14.2	15.5	
8	-24	-64	478	542	40	865	825	9.6	10.9	17.4	16.6	
9	-153	-51	465	516	-102	686	788	9.7	10.7	14.3	16.4	

(注)率(対人口1000人比)は次の式により、年率換算したものである。
 率=月間件数÷月間日数×年間日数÷月初人口×1000

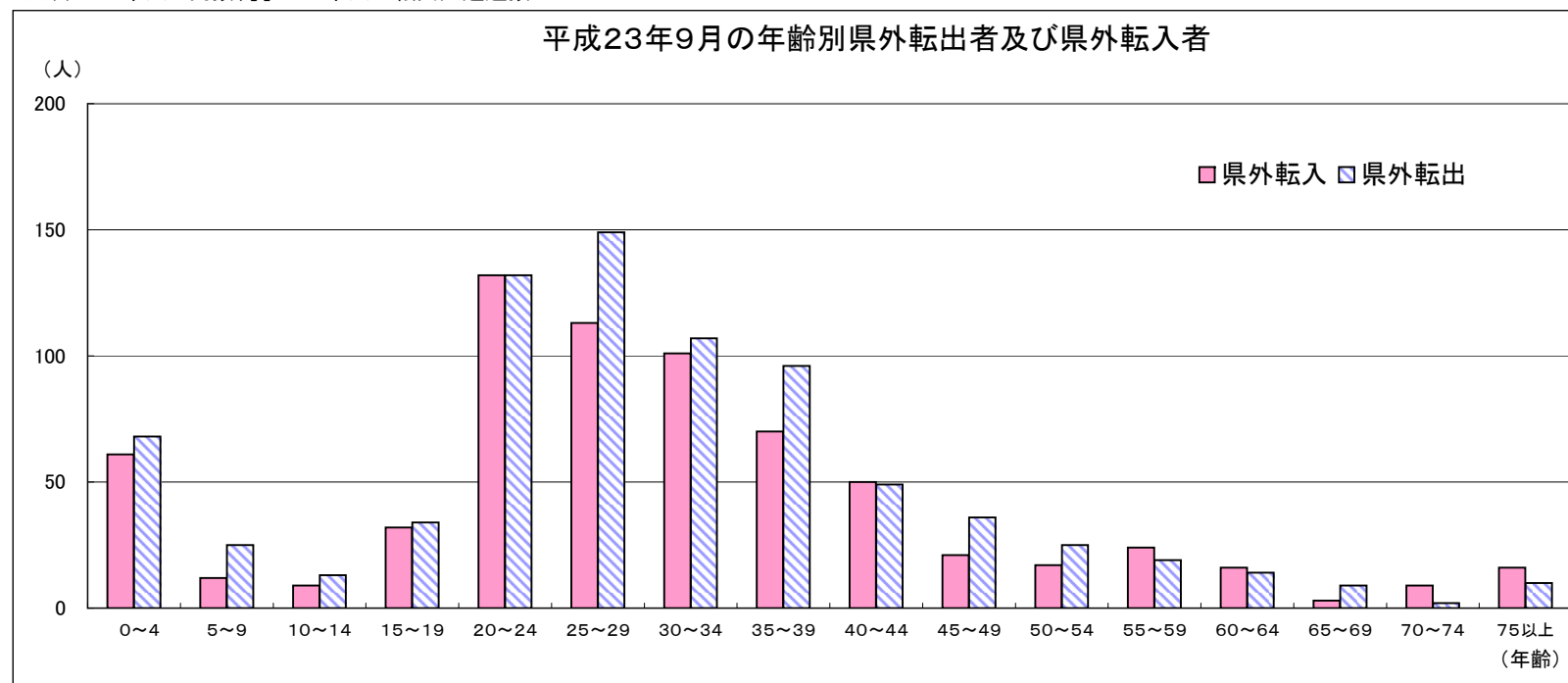
自然動態推移(出生数・死亡数)



平成23年9月の社会動態(年齢5歳階級別、男女別県外転入及び県外転出者)

	県外転入			県外転出			転出入超過数(A)-(B)		
	男	女	計(A)	男	女	計(B)	男	女	総数
0～4歳	27 (27)	34 (34)	61 (61)	33 (33)	35 (35)	68 (68)	-6 [-6]	-1 [-1]	-7 [-7]
5～9歳	4 (4)	8 (7)	12 (11)	16 (16)	9 (9)	25 (25)	-12 [-12]	-1 [-2]	-13 [-14]
10～14歳	5 (5)	4 (4)	9 (9)	6 (6)	7 (7)	13 (13)	-1 [-1]	-3 [-3]	-4 [-4]
15～19歳	22 (20)	10 (8)	32 (28)	22 (22)	12 (12)	34 (34)	0 [-2]	-2 [-4]	-2 [-6]
20～24歳	75 (70)	57 (39)	132 (109)	64 (57)	68 (49)	132 (106)	11 [13]	-11 [-10]	0 [3]
25～29歳	57 (52)	56 (43)	113 (95)	66 (62)	83 (69)	149 (131)	-9 [-10]	-27 [-26]	-36 [-36]
30～34歳	50 (45)	51 (46)	101 (91)	50 (48)	57 (47)	107 (95)	0 [-3]	-6 [-1]	-6 [-4]
35～39歳	42 (39)	28 (28)	70 (67)	56 (55)	40 (33)	96 (88)	-14 [-16]	-12 [-5]	-26 [-21]
40～44歳	32 (29)	18 (16)	50 (45)	29 (28)	20 (19)	49 (47)	3 [1]	-2 [-3]	1 [-2]
45～49歳	16 (15)	5 (4)	21 (19)	23 (23)	13 (13)	36 (36)	-7 [-8]	-8 [-9]	-15 [-17]
50～54歳	8 (8)	9 (8)	17 (16)	19 (19)	6 (5)	25 (24)	-11 [-11]	3 [3]	-8 [-8]
55～59歳	17 (17)	7 (6)	24 (23)	8 (8)	11 (8)	19 (16)	9 [9]	-4 [-2]	5 [7]
60～64歳	8 (7)	8 (7)	16 (14)	10 (10)	4 (4)	14 (14)	-2 [-3]	4 [3]	2 [0]
65～69歳	2 (2)	1 (1)	3 (3)	7 (7)	2 (2)	9 (9)	-5 [-5]	-1 [-1]	-6 [-6]
70～74歳	5 (5)	4 (4)	9 (9)	0 (0)	2 (1)	2 (1)	5 [5]	2 [3]	7 [8]
75歳以上	4 (4)	12 (12)	16 (16)	2 (2)	8 (8)	10 (10)	2 [2]	4 [4]	6 [6]
計	374 (349)	312 (267)	686 (616)	411 (396)	377 (321)	788 (717)	-37 [-47]	-65 [-54]	-102 [-101]

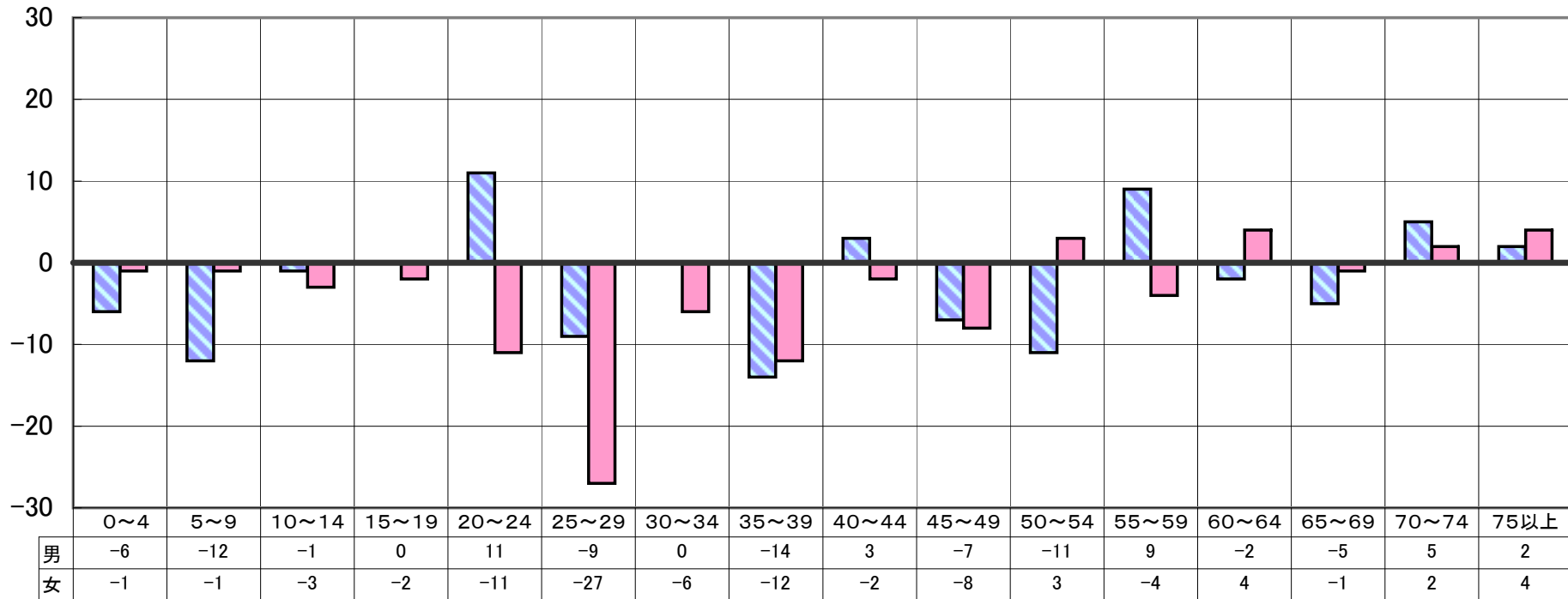
※()は日本人で内数、[]は日本人の転出入超過数



平成23年9月の転出入超過数

■ 男 ■ 女

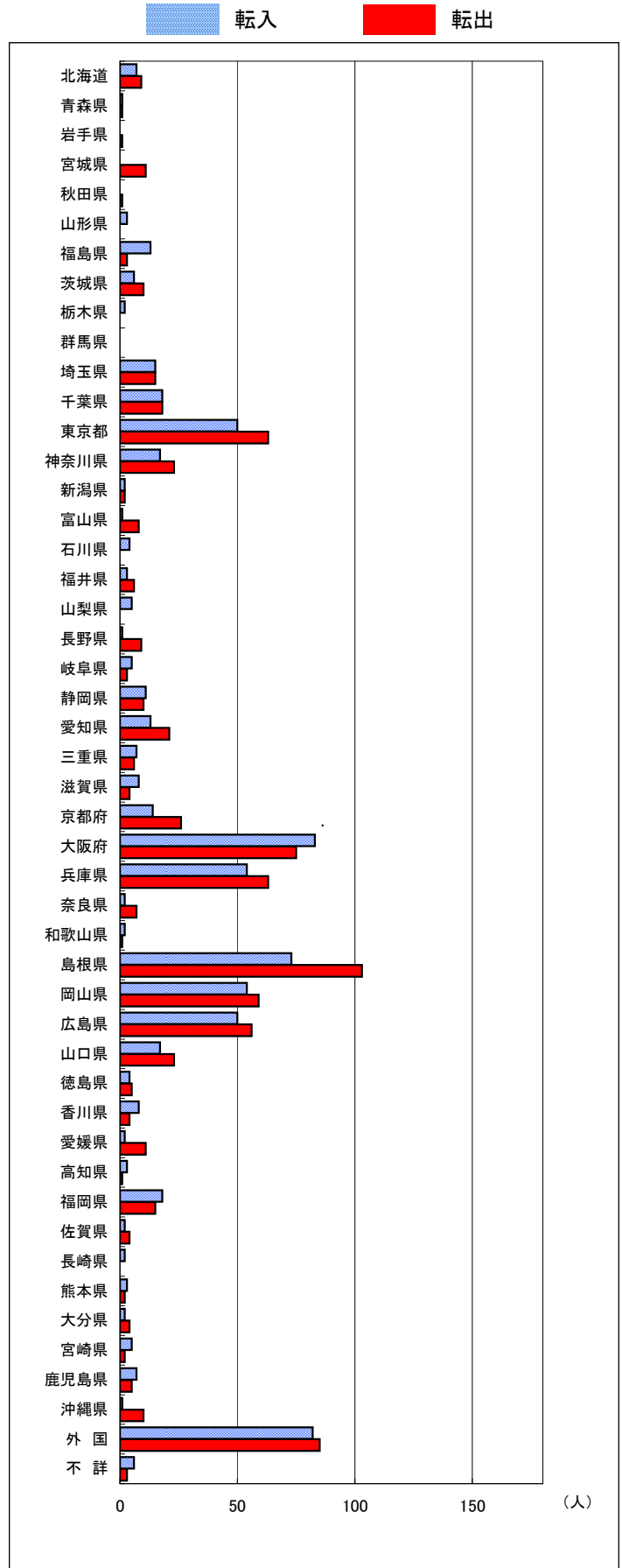
(人)



(年齢)

平成23年9月の地域別県外転入出者数

	転入			転出		
	男	女	総数	男	女	総数
北海道	3	4	7	6	3	9
青森県	1	0	1	1	0	1
岩手県	0	0	0	1	0	1
宮城県	0	0	0	5	6	11
秋田県	0	0	0	1	0	1
山形県	1	2	3	0	0	0
福島県	4	9	13	3	0	3
茨城県	4	2	6	6	4	10
栃木県	0	2	2	0	0	0
群馬県	0	0	0	0	0	0
埼玉県	7	8	15	6	9	15
千葉県	8	10	18	11	7	18
東京都	29	21	50	36	27	63
神奈川県	11	6	17	13	10	23
新潟県	2	0	2	2	0	2
富山県	1	0	1	4	4	8
石川県	2	2	4	0	0	0
福井県	2	1	3	2	4	6
山梨県	3	2	5	0	0	0
長野県	1	0	1	6	3	9
岐阜県	4	1	5	2	1	3
静岡県	4	7	11	5	5	10
愛知県	8	5	13	15	6	21
三重県	4	3	7	2	4	6
滋賀県	6	2	8	3	1	4
京都府	8	6	14	15	11	26
大阪府	43	40	83	34	41	75
兵庫県	29	25	54	32	31	63
奈良県	1	1	2	5	2	7
和歌山県	2	0	2	1	0	1
島根県	45	28	73	53	50	103
岡山県	32	22	54	36	23	59
広島県	31	19	50	32	24	56
山口県	10	7	17	17	6	23
徳島県	3	1	4	2	3	5
香川県	5	3	8	3	1	4
愛媛県	1	1	2	6	5	11
高知県	3	0	3	1	0	1
福岡県	10	8	18	7	8	15
佐賀県	2	0	2	2	2	4
長崎県	2	0	2	0	0	0
熊本県	2	1	3	1	1	2
大分県	1	1	2	1	3	4
宮崎県	3	2	5	1	1	2
鹿児島県	4	3	7	3	2	5
沖縄県	0	1	1	5	5	10
外国	27	55	82	21	64	85
不詳	5	1	6	3	0	3
総数	374	312	686	411	377	788



平成23年10月1日現在市町村別推計人口及び平成23年9月人口動態

市町村	推計 世帯数	推計人口 (平成23年10月1日現在)			人口増減 (平成23年9月)			自然動態							社会動態												
		総数	男	女	総数	男	女	自然増減			出生		死亡		社会増減			転入				転出					
								総数	男	女	総数	うち男	総数	うち男	総数	男	女	総数	県外	うち男	県内	うち男	総数	県外	うち男	県内	うち男
県計	213,183	585,475	279,255	306,220	-153	-73	-80	-51	-36	-15	465	223	516	259	-102	-37	-65	1,156	686	374	470	229	1,258	788	411	470	229
市計	163,237	430,419	206,131	224,288	7	-4	11	41	9	32	370	176	329	167	-34	-13	-21	905	592	324	313	158	939	684	364	255	131
郡計	49,946	155,056	73,124	81,932	-160	-69	-91	-92	-45	-47	95	47	187	92	-68	-24	-44	251	94	50	157	71	319	104	47	215	98
東部地区	87,074	238,460	115,439	123,021	-78	-55	-23	-7	-14	7	199	99	206	113	-71	-41	-30	400	275	157	125	51	471	320	172	151	77
中部地区	36,855	107,733	50,692	57,041	1	7	-6	-11	-10	-1	86	42	97	52	12	17	-5	229	97	52	132	65	217	75	34	142	66
西部地区	89,254	239,282	113,124	126,158	-76	-25	-51	-33	-12	-21	180	82	213	94	-43	-13	-30	527	314	165	213	113	570	393	205	177	86
鳥取市	73,717	196,752	95,618	101,134	-17	-32	15	32	4	28	175	83	143	79	-49	-36	-13	340	253	143	87	35	389	292	159	97	55
米子市	58,258	148,226	70,158	78,068	22	32	-10	24	11	13	124	58	100	47	-2	21	-23	346	203	118	143	79	348	278	143	70	33
倉吉市	18,301	50,301	23,536	26,765	28	23	5	-2	-1	-1	41	20	43	21	30	24	6	127	58	30	69	39	97	44	21	53	24
境港市	12,961	35,140	16,819	18,321	-26	-27	1	-13	-5	-8	30	15	43	20	-13	-22	9	92	78	33	14	5	105	70	41	35	19
岩美郡	4,033	12,272	5,792	6,480	-24	-14	-10	-12	-6	-6	8	4	20	10	-12	-8	-4	10	6	5	4	0	22	5	4	17	9
岩美町	4,033	12,272	5,792	6,480	-24	-14	-10	-12	-6	-6	8	4	20	10	-12	-8	-4	10	6	5	4	0	22	5	4	17	9
八頭郡	9,324	29,436	14,029	15,407	-37	-9	-28	-27	-12	-15	16	12	43	24	-10	3	-13	50	16	9	34	16	60	23	9	37	13
若桜町	1,376	3,766	1,785	1,981	-12	-6	-6	-6	-3	-3	1	0	7	3	-6	-3	-3	3	1	1	2	0	9	2	1	7	3
智頭町	2,541	7,597	3,575	4,022	-15	-7	-8	-8	-5	-3	7	5	15	10	-7	-2	-5	11	4	1	7	3	18	10	3	8	3
八頭町	5,407	18,073	8,669	9,404	-10	4	-14	-13	-4	-9	8	7	21	11	3	8	-5	36	11	7	25	13	33	11	5	22	7
東伯郡	18,554	57,432	27,156	30,276	-27	-16	-11	-9	-9	0	45	22	54	31	-18	-7	-11	102	39	22	63	26	120	31	13	89	42
三朝町	2,394	6,918	3,263	3,655	-15	-12	-3	-5	-5	0	3	0	8	5	-10	-7	-3	9	4	1	5	2	19	5	2	14	8
湯梨浜町	5,500	16,991	8,123	8,868	-6	-3	-3	-2	-1	-1	13	7	15	8	-4	-2	-2	36	12	7	24	10	40	18	8	22	11
琴浦町	5,821	18,256	8,546	9,710	-4	0	-4	-1	2	-3	15	8	16	6	-3	-2	-1	24	6	4	18	8	27	5	2	22	12
北栄町	4,839	15,267	7,224	8,043	-2	-1	-1	-1	-5	4	14	7	15	12	-1	4	-5	33	17	10	16	6	34	3	1	31	11
西伯郡	13,560	43,673	20,548	23,125	-53	-24	-29	-27	-12	-15	23	7	50	19	-26	-12	-14	71	24	11	47	25	97	33	18	64	30
日吉津村	1,102	3,416	1,592	1,824	4	-2	6	0	-1	1	1	0	1	1	4	-1	5	16	4	2	12	6	12	5	4	7	5
大山町	5,334	17,296	8,161	9,135	-21	-8	-13	-11	-4	-7	10	4	21	8	-10	-4	-6	20	8	4	12	7	30	12	8	18	7
南部町	3,496	11,455	5,371	6,084	-19	-7	-12	-10	-3	-7	7	2	17	5	-9	-4	-5	13	6	3	7	4	22	6	3	16	8
伯耆町	3,628	11,506	5,424	6,082	-17	-7	-10	-6	-4	-2	5	1	11	5	-11	-3	-8	22	6	2	16	8	33	10	3	23	10
日野郡	4,475	12,243	5,599	6,644	-19	-6	-13	-17	-6	-11	3	2	20	8	-2	0	-2	18	9	3	9	4	20	12	3	8	4
日南町	2,055	5,282	2,418	2,864	-9	-2	-7	-8	-3	-5	2	2	10	5	-1	1	-2	8	6	2	2	1	9	7	2	2	0
日野町	1,359	3,658	1,662	1,996	-5	1	-6	-6	-1	-5	0	0	6	1	1	2	-1	4	1	1	3	2	3	1	0	2	1
江府町	1,061	3,303	1,519	1,784	-5	-5	0	-3	-2	-1	1	0	4	2	-2	-3	1	6	2	0	4	1	8	4	1	4	3