

鳥取県人口移動調査結果速報

《平成23年11月1日現在》

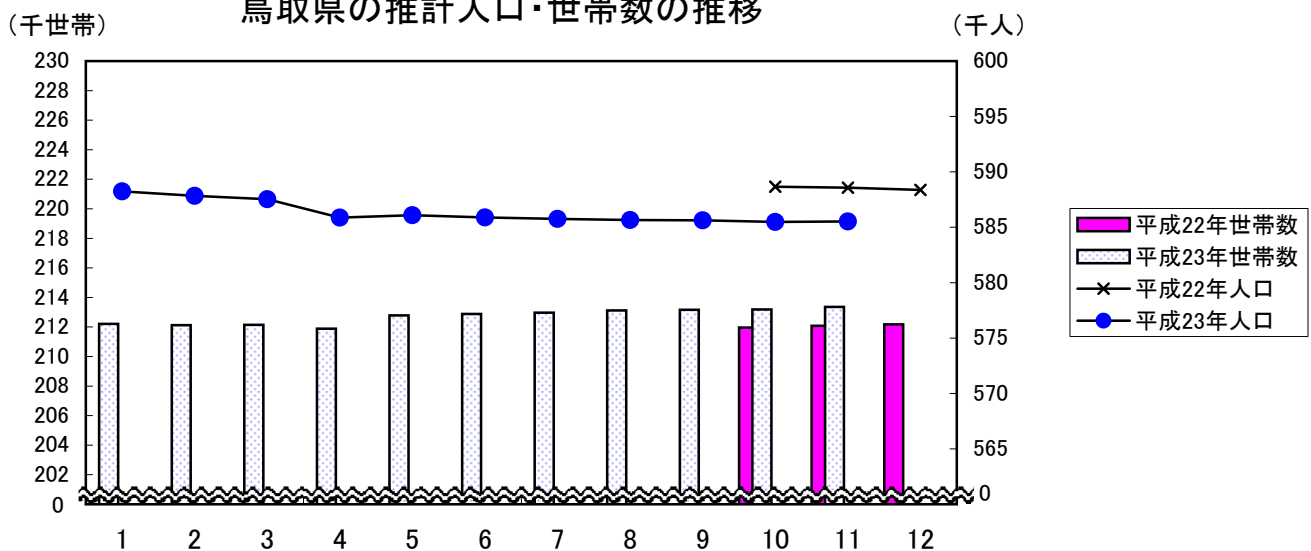
推計人口及び推計世帯数は、平成22年国勢調査を基準として推計したものです。

推計人口 585,528 人
 (男 279,289人、女 306,239人)
 推計世帯数 213,360 世帯

○推計人口は、前月と比べ53人増加しました。

○人口減の内訳は、自然減が160人、社会増が213人です。

鳥取県の推計人口・世帯数の推移



(単位:人、世帯、%)

区 分	平23・11・1	平23・10・1	平22・11・1	対前月		対前年同月	
				増減数	増減率	増減数	増減率
推計人口	585,528	585,475	588,578	53	0.01	-3,050	-0.52
男	279,289	279,255	280,677	34	0.01	-1,388	-0.49
女	306,239	306,220	307,901	19	0.01	-1,662	-0.54
推計世帯数	213,360	213,183	212,079	177	0.08	1,281	0.60
自然増減	-160	-51	-141				
出生数	390	465	379	-75		11	
死亡数	550	516	520	34		30	
社会増減	213	-102	-6,148				
県外転入数	815	686	738	129		77	
県外転出数	602	788	6,886	-186		-6,284	

※上表の転入、転出は県外を対象としたものの数値である。

平成23年10月中の市町村別人口動態

人口増加市町村
(6市町)

市町村	増減数 (前月比)
米子市	163
鳥取市	24
境港市	12
三朝町	10
湯梨浜町	5
若桜町	5

人口減少市町村
(13市町村)

市町村	増減数 (前月比)
倉吉市	-42
八頭町	-32
伯耆町	-24
日吉津村	-12
大山町	-10
日南町	-10
琴浦町	-9
北栄町	-7
智頭町	-6
江府町	-6
日野町	-5
岩美町	-2
南郷町	-1

○推計人口は、前月と比べ53人増加しました。

○人口減の内訳は、自然減が160人、社会増が213人です。

県計	53人増加
----	-------

人口と世帯数の月別推移

年月日	人 口				世 帯 数		一世帯 当たり 人 員
	総 数	前 1 ヶ 月 間 の 増 減 数			総世帯数	月間増減数	
		人口増加	自然増減	社会増減			
H7 10.1	614,929	-	-	-	189,405	-	3.25
H12 10.1	613,289	-	-	-	201,067	-	3.05
H17 10.1	607,012	-	-	-	209,541	-	2.90
H22 10.1	588,667	-	-	-	211,964	-	2.78
H23 1.1	588,247	-129	-174	45	212,205	32	2.77
2.1	587,831	-416	-347	-69	212,126	-79	2.77
3.1	587,530	-301	-169	-132	212,144	18	2.77
4.1	585,877	-1,653	-217	-1,436	211,885	-259	2.77
5.1	586,094	217	-220	437	212,785	900	2.75
6.1	585,886	-208	-137	-71	212,877	92	2.75
7.1	585,755	-131	-168	37	212,970	93	2.75
8.1	585,652	-103	-40	-63	213,122	152	2.75
9.1	585,628	-24	-64	40	213,160	38	2.75
10.1	585,475	-153	-51	-102	213,183	23	2.75
11.1	585,528	53	-160	213	213,360	177	2.74

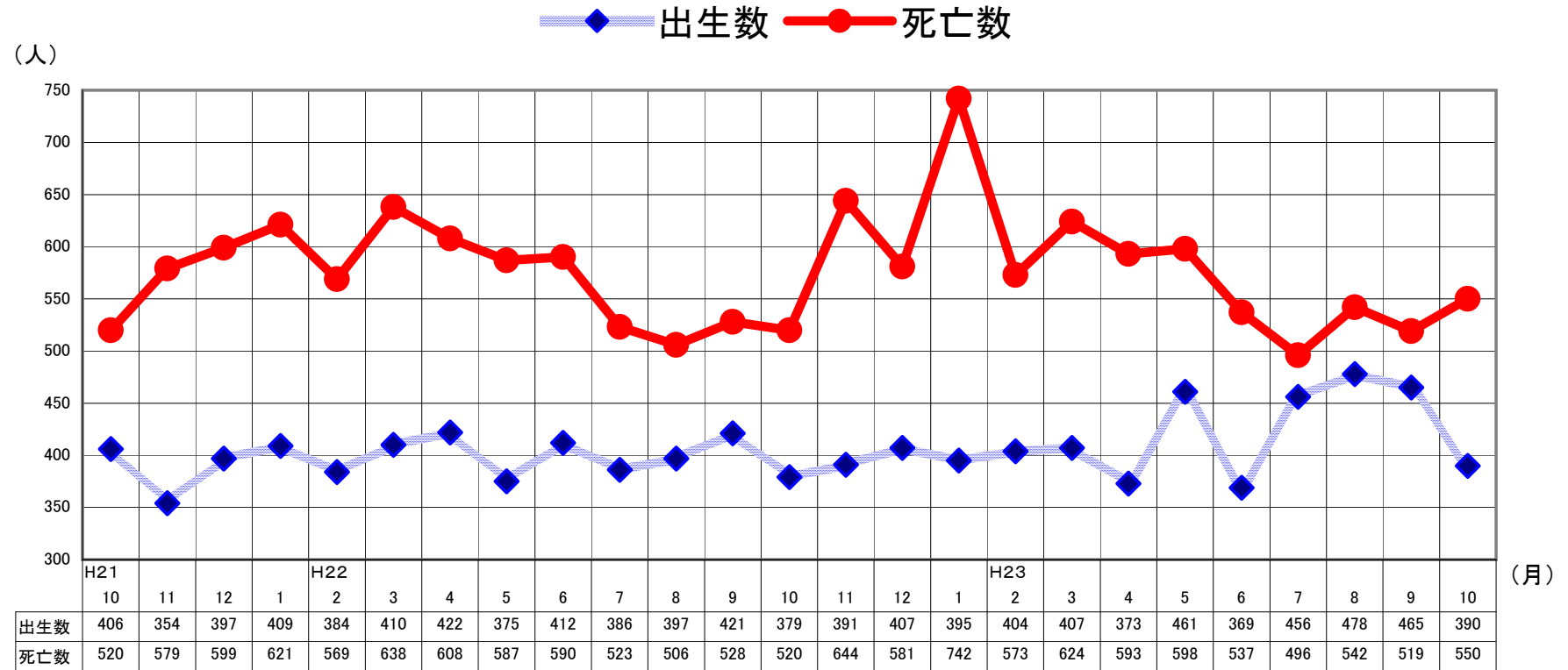
(注1) 平成7年10月～平成22年10月の人口と世帯数は国勢調査値。
平成23年1月以降の人口と世帯数は、平成22年国勢調査を基準として推計したものである。

人 口 動 態 の 推 移

年 月	実 数 (人)							率 (対人口1000人比)				
	人口増減	自然増減	出生		死亡	社会増減	県外転入	県外転出	出生	死亡	転入	転出
			出生	死亡								
S 54年	4,714	3,593	8,267	4,674	1,121	17,073	15,952	13.8	7.8	28.5	26.6	
55	3,566	3,236	8,196	4,960	330	16,183	15,853	13.6	8.2	26.8	26.2	
56	2,701	3,196	8,006	4,810	-495	15,806	16,301	13.2	7.9	26.0	26.8	
57	2,331	3,199	7,939	4,740	-868	15,215	16,083	13.0	7.8	24.9	26.4	
58	1,899	3,247	8,238	4,991	-1,348	14,533	15,881	13.5	8.2	23.7	25.9	
59	1,625	2,939	7,982	5,043	-1,314	14,127	15,441	13.0	8.2	23.0	25.1	
60	1,304	2,657	7,508	4,851	-1,353	13,891	15,244	12.2	7.9	22.5	24.7	
61	739	2,362	7,342	4,980	-1,623	13,208	14,831	11.9	8.1	21.4	24.1	
62	259	2,179	6,989	4,810	-1,920	13,077	14,997	11.3	7.8	21.2	24.3	
63	534	1,707	6,887	5,180	-1,173	13,233	14,406	11.2	8.4	21.4	23.3	
H 元年	-27	1,450	6,400	4,950	-1,477	13,373	14,850	10.4	8.0	21.7	24.0	
2	252	1,171	6,398	5,227	-919	14,142	15,061	10.4	8.5	23.0	24.5	
3	-386	830	6,227	5,397	-1,216	14,020	15,236	10.1	8.8	22.8	24.8	
4	-750	615	6,019	5,404	-1,365	13,633	14,998	9.8	8.8	22.1	24.4	
5	-182	308	5,843	5,535	-490	13,891	14,381	9.5	9.0	22.6	23.4	
6	897	513	6,042	5,529	384	14,139	13,755	9.8	9.0	23.0	22.4	
7	610	-33	5,746	5,779	643	14,310	13,667	9.3	9.4	23.3	22.2	
8	365	207	5,614	5,407	158	13,979	13,821	9.1	8.8	22.7	22.4	
9	-78	-78	5,592	5,670	0	14,086	14,086	9.1	9.2	22.9	22.9	
10	-100	15	5,643	5,628	-115	14,391	14,506	9.2	9.1	23.4	23.6	
11	-368	-463	5,385	5,848	95	14,219	14,124	8.8	9.5	23.1	23.0	
12	-346	-303	5,647	5,950	-43	14,209	14,252	9.2	9.7	23.2	23.2	
13	-73	-192	5,633	5,825	119	14,528	14,409	9.2	9.5	23.7	23.5	
14	-884	-476	5,382	5,858	-408	14,398	14,806	8.8	9.6	23.5	24.2	
15	-1,347	-614	5,465	6,079	-733	13,636	14,369	8.9	10.0	22.3	23.5	
16	-1,537	-876	5,307	6,183	-661	13,625	14,286	8.7	10.1	22.3	23.4	
17	-2,832	-1,254	5,038	6,292	-1,578	12,807	14,385	8.3	10.4	21.1	23.7	
18	-2,988	-1,069	5,235	6,304	-1,919	12,264	14,183	8.7	10.4	20.3	23.5	
19	-4,269	-1,567	5,051	6,618	-2,702	11,949	14,651	8.4	11.0	19.9	24.4	
20	-4,937	-1,735	4,921	6,656	-3,202	10,938	14,140	8.3	11.2	18.4	23.7	
21	-3,724	-1,747	4,880	6,627	-1,977	11,405	13,382	8.2	11.2	19.3	22.6	
22	-3,361	-2,122	4,793	6,915	-1,239	10,665	11,904	8.1	11.7	18.1	20.2	
月別(H22.1~H22.12再掲)												
H22. 1	-283	-212	409	621	-71	545	616	8.1	12.4	10.8	12.3	
2	-300	-185	384	569	-115	555	670	8.5	12.5	12.2	14.8	
3	-1,753	-228	410	638	-1,525	2,115	3,640	8.2	12.7	42.1	72.5	
4	163	-186	422	608	349	1,952	1,603	8.7	12.6	40.3	33.1	
5	-232	-212	375	587	-20	622	642	7.5	11.7	12.4	12.8	
6	-200	-178	412	590	-22	676	698	8.5	12.2	14.0	14.4	
7	-127	-137	386	523	10	786	776	7.7	10.5	15.7	15.5	
8	-2	-109	397	506	107	872	765	7.9	10.1	17.4	15.3	
9	-207	-107	421	528	-100	627	727	8.7	10.9	13.0	15.0	
10	-89	-141	379	520	52	738	686	7.6	10.4	14.8	13.7	
11	-202	-253	391	644	51	581	530	8.1	13.3	12.0	11.0	
12	-129	-174	407	581	45	596	551	8.1	11.6	11.9	11.0	
H23. 1	-416	-347	395	742	-69	482	551	7.9	14.9	9.6	11.0	
2	-301	-169	404	573	-132	555	687	9.0	12.7	12.3	15.2	
3	-1,653	-217	407	624	-1,436	2,011	3,447	8.2	12.5	40.3	69.1	
4	217	-220	373	593	437	1,946	1,509	7.7	12.3	40.4	31.3	
5	-208	-137	461	598	-71	720	791	9.3	12.0	14.5	15.9	
6	-131	-168	369	537	37	744	707	7.7	11.2	15.5	14.7	
7	-103	-40	456	496	-63	707	770	9.2	10.0	14.2	15.5	
8	-24	-64	478	542	40	865	825	9.6	10.9	17.4	16.6	
9	-153	-51	465	516	-102	686	788	9.7	10.7	14.3	16.4	
10	53	-160	390	550	213	815	602	7.8	11.1	16.4	12.1	

(注)率(対人口1000人比)は次の式により、年率換算したものである。
 率=月間件数÷月間日数×年間日数÷月初人口×1000

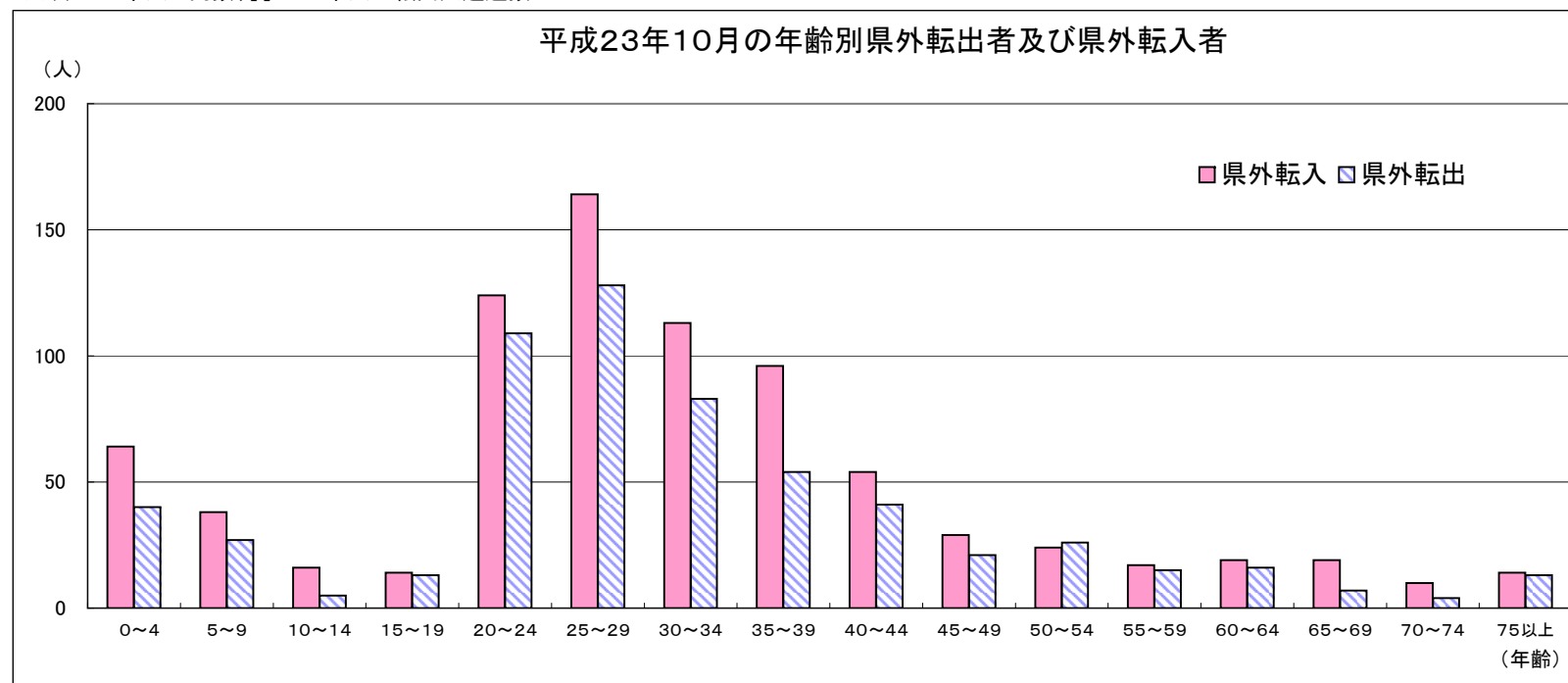
自然動態推移(出生数・死亡数)



平成23年10月の社会動態(年齢5歳階級別、男女別県外転入及び県外転出者)

	県外転入			県外転出			転出入超過数(A)-(B)		
	男	女	計(A)	男	女	計(B)	男	女	総数
0～4歳	40 (39)	24 (23)	64 (62)	22 (22)	18 (18)	40 (40)	18 [17]	6 [5]	24 [22]
5～9歳	22 (20)	16 (13)	38 (33)	13 (13)	14 (14)	27 (27)	9 [7]	2 [-1]	11 [6]
10～14歳	7 (4)	9 (9)	16 (13)	3 (3)	2 (2)	5 (5)	4 [1]	7 [7]	11 [8]
15～19歳	8 (7)	6 (3)	14 (10)	6 (4)	7 (7)	13 (11)	2 [3]	-1 [-4]	1 [-1]
20～24歳	56 (44)	68 (34)	124 (78)	49 (45)	60 (42)	109 (87)	7 [-1]	8 [-8]	15 [-9]
25～29歳	75 (72)	89 (71)	164 (143)	54 (45)	74 (58)	128 (103)	21 [27]	15 [13]	36 [40]
30～34歳	61 (57)	52 (45)	113 (102)	37 (31)	46 (32)	83 (63)	24 [26]	6 [13]	30 [39]
35～39歳	50 (48)	46 (42)	96 (90)	37 (33)	17 (17)	54 (50)	13 [15]	29 [25]	42 [40]
40～44歳	35 (33)	19 (19)	54 (52)	29 (29)	12 (12)	41 (41)	6 [4]	7 [7]	13 [11]
45～49歳	20 (20)	9 (8)	29 (28)	14 (14)	7 (7)	21 (21)	6 [6]	2 [1]	8 [7]
50～54歳	16 (13)	8 (8)	24 (21)	15 (15)	11 (9)	26 (24)	1 [-2]	-3 [-1]	-2 [-3]
55～59歳	8 (8)	9 (8)	17 (16)	8 (8)	7 (6)	15 (14)	0 [0]	2 [2]	2 [2]
60～64歳	16 (16)	3 (3)	19 (19)	13 (13)	3 (3)	16 (16)	3 [3]	0 [0]	3 [3]
65～69歳	10 (9)	9 (7)	19 (16)	3 (3)	4 (4)	7 (7)	7 [6]	5 [3]	12 [9]
70～74歳	7 (7)	3 (3)	10 (10)	2 (2)	2 (2)	4 (4)	5 [5]	1 [1]	6 [6]
75歳以上	4 (4)	10 (10)	14 (14)	3 (3)	10 (10)	13 (13)	1 [1]	0 [0]	1 [1]
計	435 (401)	380 (306)	815 (707)	308 (283)	294 (243)	602 (526)	127 [118]	86 [63]	213 [181]

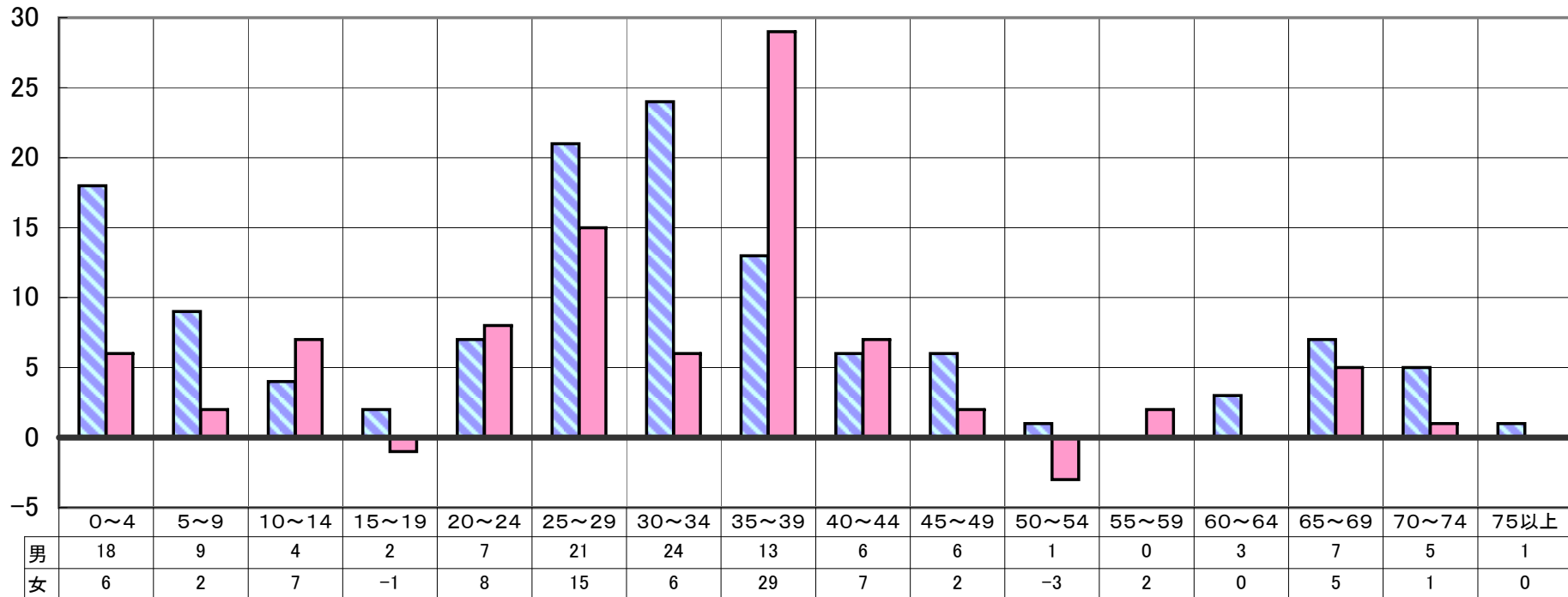
※()は日本人で内数、[]は日本人の転出入超過数



平成23年10月の転出入超過数

■ 男 ■ 女

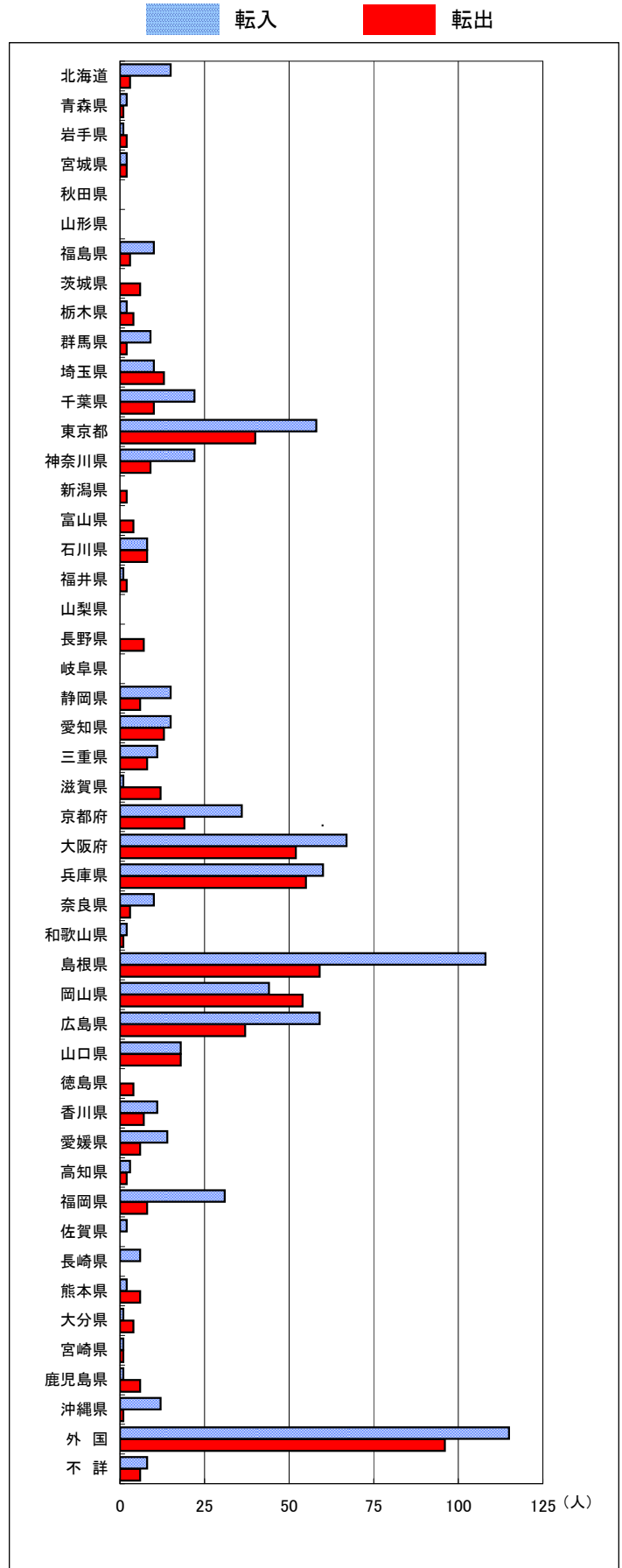
(人)



(年齢)

平成23年10月の地域別県外転入出者数

	転入			転出		
	男	女	総数	男	女	総数
北海道	7	8	15	1	2	3
青森県	2	0	2	1	0	1
岩手県	1	0	1	1	1	2
宮城県	2	0	2	2	0	2
秋田県	0	0	0	0	0	0
山形県	0	0	0	0	0	0
福島県	4	6	10	2	1	3
茨城県	0	0	0	3	3	6
栃木県	1	1	2	2	2	4
群馬県	4	5	9	0	2	2
埼玉県	6	4	10	7	6	13
千葉県	15	7	22	5	5	10
東京都	28	30	58	20	20	40
神奈川県	11	11	22	5	4	9
新潟県	0	0	0	0	2	2
富山県	0	0	0	2	2	4
石川県	5	3	8	4	4	8
福井県	1	0	1	1	1	2
山梨県	0	0	0	0	0	0
長野県	0	0	0	6	1	7
岐阜県	0	0	0	0	0	0
静岡県	10	5	15	1	5	6
愛知県	9	6	15	8	5	13
三重県	4	7	11	3	5	8
滋賀県	0	1	1	7	5	12
京都府	20	16	36	9	10	19
大阪府	37	30	67	27	25	52
兵庫県	28	32	60	26	29	55
奈良県	6	4	10	2	1	3
和歌山県	1	1	2	0	1	1
島根県	62	46	108	31	28	59
岡山県	29	15	44	27	27	54
広島県	33	26	59	21	16	37
山口県	14	4	18	16	2	18
徳島県	0	0	0	0	4	4
香川県	5	6	11	3	4	7
愛媛県	7	7	14	2	4	6
高知県	1	2	3	2	0	2
福岡県	20	11	31	5	3	8
佐賀県	2	0	2	0	0	0
長崎県	2	4	6	0	0	0
熊本県	1	1	2	1	5	6
大分県	0	1	1	3	1	4
宮崎県	1	0	1	0	1	1
鹿児島県	1	0	1	2	4	6
沖縄県	6	6	12	1	0	1
外国	44	71	115	44	52	96
不詳	5	3	8	5	1	6
総数	435	380	815	308	294	602



平成23年11月1日現在市町村別推計人口及び平成23年10月人口動態

市町村	推計 世帯数	推計人口 (平成23年11月1日現在)			人口増減 (平成23年10月)										社会動態												
		総数	男	女	自然増減			自然動態				社会増減			転入					転出							
					総数	男	女	総数	男	女	総数	うち男	総数	うち男	総数	男	女	総数	県外	うち男	県内	うち男	総数	県外	うち男	県内	うち男
県計	213,360	585,528	279,289	306,239	53	34	19	-160	-93	-67	390	177	550	270	213	127	86	1,242	815	435	427	201	1,029	602	308	427	201
市計	163,373	430,576	206,218	224,358	157	87	70	-63	-41	-22	316	143	379	184	220	128	92	967	701	373	266	130	747	516	264	231	111
郡計	49,987	154,952	73,071	81,881	-104	-53	-51	-97	-52	-45	74	34	171	86	-7	-1	-6	275	114	62	161	71	282	86	44	196	90
東部地区	87,178	238,449	115,441	123,008	-11	2	-13	-71	-42	-29	153	70	224	112	60	44	16	416	307	168	109	56	356	247	129	109	51
中部地区	36,848	107,690	50,677	57,013	-43	-15	-28	-46	-19	-27	73	31	119	50	3	4	-1	218	103	51	115	59	215	90	41	125	65
西部地区	89,334	239,389	113,171	126,218	107	47	60	-43	-32	-11	164	76	207	108	150	79	71	608	405	216	203	86	458	265	138	193	85
鳥取市	73,776	196,776	95,637	101,139	24	19	5	-29	-20	-9	141	62	170	82	53	39	14	350	274	151	76	42	297	231	121	66	33
米子市	58,348	148,389	70,226	78,163	163	68	95	-1	-2	1	117	56	118	58	164	70	94	430	301	153	129	55	266	191	102	75	36
倉吉市	18,291	50,259	23,519	26,740	-42	-17	-25	-26	-10	-16	35	17	61	27	-16	-7	-9	92	54	27	38	20	108	57	27	51	27
境港市	12,958	35,152	16,836	18,316	12	17	-5	-7	-9	2	23	8	30	17	19	26	-7	95	72	42	23	13	76	37	14	39	15
岩美郡	4,039	12,270	5,792	6,478	-2	0	-2	-9	-4	-5	4	3	13	7	7	4	3	24	17	7	7	4	17	4	1	13	6
岩美町	4,039	12,270	5,792	6,478	-2	0	-2	-9	-4	-5	4	3	13	7	7	4	3	24	17	7	7	4	17	4	1	13	6
八頭郡	9,363	29,403	14,012	15,391	-33	-17	-16	-33	-18	-15	8	5	41	23	0	1	-1	42	16	10	26	10	42	12	7	30	12
若桜町	1,378	3,771	1,785	1,986	5	0	5	-5	-3	-2	0	0	5	3	10	3	7	12	1	1	11	4	2	1	1	1	1
智頭町	2,538	7,591	3,575	4,016	-6	0	-6	-10	-2	-8	1	1	11	3	4	2	2	14	8	4	6	2	10	2	1	8	3
八頭町	5,447	18,041	8,652	9,389	-32	-17	-15	-18	-13	-5	7	4	25	17	-14	-4	-10	16	7	5	9	4	30	9	5	21	8
東伯郡	18,557	57,431	27,158	30,273	-1	2	-3	-20	-9	-11	38	14	58	23	19	11	8	126	49	24	77	39	107	33	14	74	38
三朝町	2,395	6,928	3,267	3,661	10	4	6	-1	-1	0	3	0	4	1	11	5	6	19	11	6	8	5	8	6	5	2	1
湯梨浜町	5,503	16,996	8,123	8,873	5	0	5	0	0	0	13	6	13	6	5	0	5	38	17	9	21	9	33	7	5	26	13
琴浦町	5,822	18,247	8,543	9,704	-9	-3	-6	-11	-6	-5	10	4	21	10	2	3	-1	34	11	5	23	11	32	12	3	20	10
北栄町	4,837	15,260	7,225	8,035	-7	1	-8	-8	-2	-6	12	4	20	6	1	3	-2	35	10	4	25	14	34	8	1	26	14
西伯郡	13,556	43,626	20,522	23,104	-47	-26	-21	-24	-16	-8	20	9	44	25	-23	-10	-13	70	25	15	45	16	93	31	17	62	24
日吉津村	1,099	3,404	1,584	1,820	-12	-8	-4	3	1	2	5	1	2	0	-15	-9	-6	4	1	0	3	1	19	1	1	18	9
大山町	5,336	17,286	8,156	9,130	-10	-5	-5	-16	-9	-7	7	3	23	12	6	4	2	33	12	8	21	8	27	10	6	17	6
南部町	3,494	11,454	5,371	6,083	-1	0	-1	-3	-2	-1	5	3	8	5	2	2	0	20	6	2	14	6	18	4	2	14	4
伯耆町	3,627	11,482	5,411	6,071	-24	-13	-11	-8	-6	-2	3	2	11	8	-16	-7	-9	13	6	5	7	1	29	16	8	13	5
日野郡	4,472	12,222	5,587	6,635	-21	-12	-9	-11	-5	-6	4	3	15	8	-10	-7	-3	13	7	6	6	2	23	6	5	17	10
日南町	2,053	5,272	2,411	2,861	-10	-7	-3	-6	-4	-2	2	1	8	5	-4	-3	-1	5	4	3	1	1	9	3	2	6	5
日野町	1,360	3,653	1,659	1,994	-5	-3	-2	-3	-2	-1	0	0	3	2	-2	-1	-1	4	0	0	4	1	6	1	1	5	1
江府町	1,059	3,297	1,517	1,780	-6	-2	-4	-2	1	-3	2	2	4	1	-4	-3	-1	4	3	3	1	0	8	2	2	6	4