

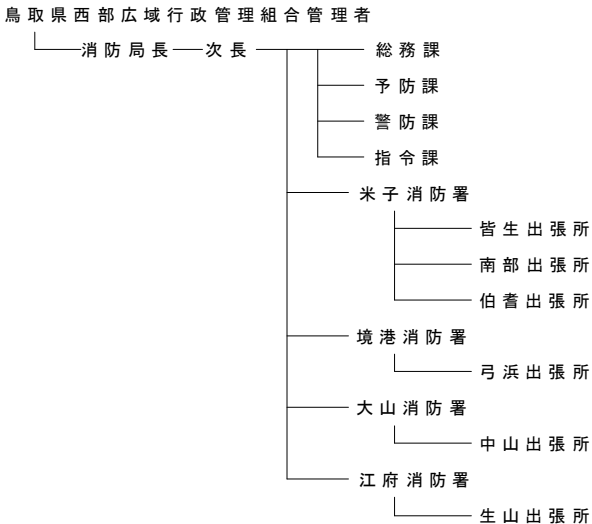
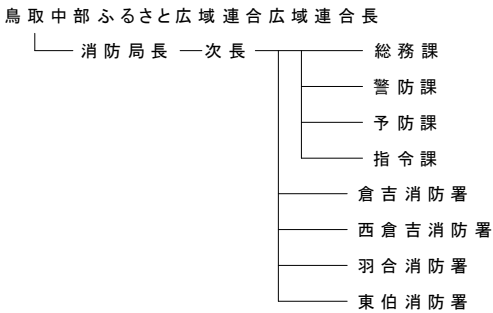
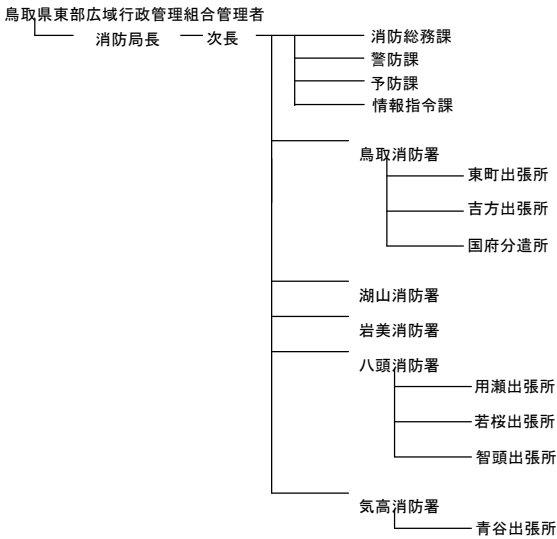
3 消防体制

組織

(1) 県内の消防組織

平成23年4月1日現在の県下の消防組織は、一部事務組合及び広域連合の3常備消防機関と各市町村における非常備消防機関(消防団)により構成されている。

<常備消防(消防局・署)>



県合計

消防局	消防署	出張署等	消防吏員数
3	13	13	761

鳥取県東部広域行政管理組合消防局 (S53.5.1 設立)

消防局	消防署	出張署等	消防吏員数
1	5	7	304

鳥取中部ふるさと広域連合消防局 (H10.4.1 設立)

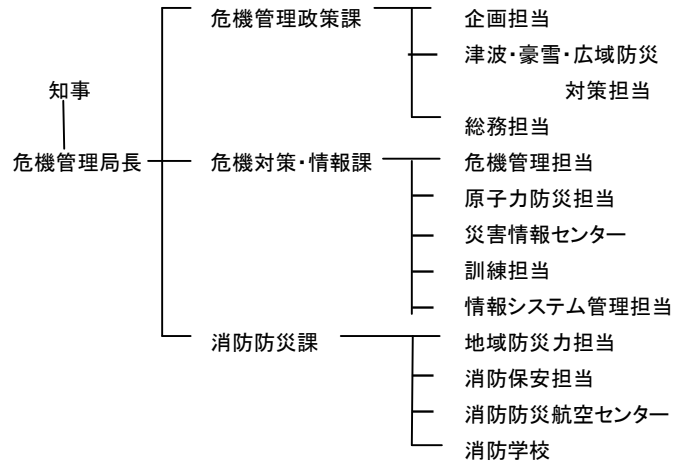
消防局	消防署	出張署等	消防吏員数
1	4	0	146

鳥取県西部広域行政管理組合消防局 (S51.5.1 設立)

消防局	消防署	出張署等	消防吏員数
1	4	6	311

(2) 県の体制

<県危機管理局の組織(H23.7.1 現在)>



<県危機管理局の変遷>

平成11年7月	防災専門職の防災監が設置された。
平成12年4月	消防防災課が消防課と防災危機管理室に分かれた。
平成13年4月	防災危機管理室が防災危機管理課と名称を改めた。防災監及び両課が知事直属の組織となった。
平成20年4月	チーム制を導入し、防災チーム・危機管理チーム・消防チームの3チーム体制となった。消防防災航空室が消防チームの所管となり、消防防災航空センターと名称を改めた。
平成23年4月	チーム制を廃止し、防災課、危機管理課、消防防災課の3課体制となった。
平成23年7月	危機管理体制の強化を図るため、防災局を危機管理局とし、危機管理政策課、危機対策情報課、消防防災課の3課体制とした。危機管理局内、災害情報センターを置いた。

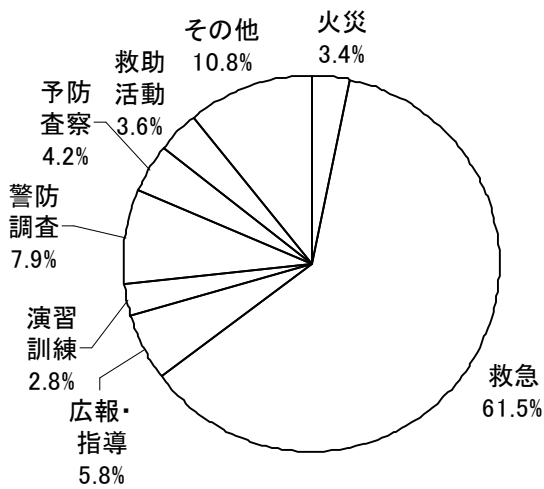
消防局・署の出動状況

平成22年の県内の消防局・署の出動回数は33,630回であり、前年に比べて2,528回(8.1%)の増加となった。

消防局・署における出動延べ人員の61.5%を救急が占めており、救急が現在の消防局・署の最も大きな業務となっている。

その他、消防局・署の業務には、火災への出動、広報・指導、演習訓練、警防調査、予防査察などがある。

<消防局・署の出動状況(延べ人数の割合)>



消防局・署の人員

平成23年4月1日現在の県内各消防局・署の消防吏員数は761名である。

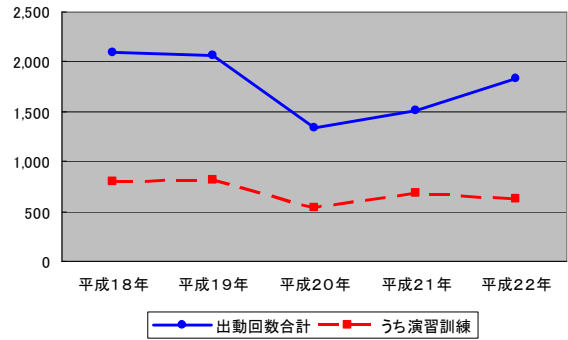
平均年齢は41.9歳で、50歳以上の吏員の割合は41.9%である。今後、多数の吏員の退職が見込まれるため、消防学校における教育訓練の充実や各消防局において採用の前倒し、採用の平準化の取り組みが行われている。

消防団の出動状況

平成22年の消防団の出動回数は1,834回であり、前年より326回(17.8%)増加した。

消防団の出動で最も多いのは演習訓練であり、過去5年間をみても出動回数の3~5割を演習訓練が占めている。

(回) 消防団の出動回数推移



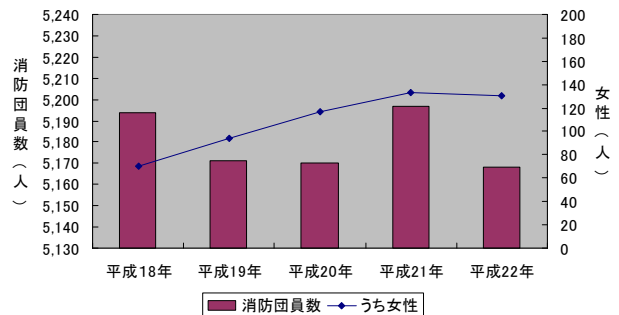
消防団の人員

平成23年4月1日現在の県内の消防団員数は5,168人で、前年より26名(0.5%)減少した。

平均年齢は41.9歳で、年代別に見ると35歳以上40歳未満(18.0%)が最も多い。

そのうち女性消防団員は近年、多くの市町村が採用をしていますが、昨年より2名減って、131名(県内消防団員数の2.5%)となった。

<消防団員数の推移>



3-1 消防局・署の出動状況(回数)

(平成22.1.1～平成22.12.31)

	計	火災	風水害等の災害	演習訓練	救急	救助活動	広報・指導	警防調査	火災原因調査	特別警戒	捜索	予防査察	誤報等	その他
東部広域行政管理組合消防局	14,178	105	2	703	8,698	107	1,307	1,228	49	204	0	581	11	1,183
中部ふるさと広域連合消防局	6,717	63	0	93	4,286	76	569	39	80	201	0	1,274	36	0
西部広域行政管理組合消防局	12,735	100	0	33	8,975	155	731	1,089	76	57	1	746	9	763
計	33,630	268	2	829	21,959	338	2,607	2,356	205	462	1	2,601	56	1,946

3-2 消防局・署の出動状況(延べ人数)

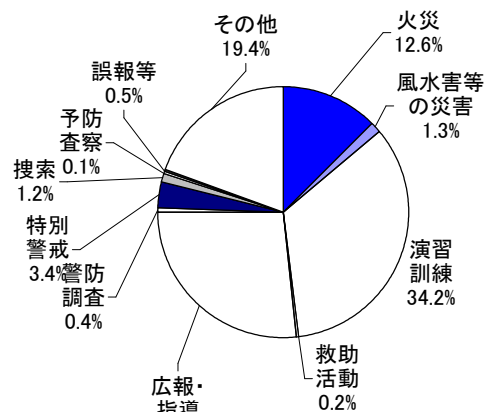
(平成22.1.1～平成22.12.31)

	計	火災	風水害等の災害	演習訓練	救急	救助活動	広報・指導	警防調査	火災原因調査	特別警戒	捜索	予防査察	誤報等	その他
東部広域行政管理組合消防局	45,908	1,684	8	2,487	26,721	972	3,395	4,102	168	646	0	1,452	209	4,064
中部ふるさと広域連合消防局	19,938	668	0	323	12,961	974	1,226	116	276	537	0	2,698	159	0
西部広域行政管理組合消防局	43,954	1,280	0	267	26,925	1,986	1,631	4,323	494	209	9	1,865	28	4,937
計	109,800	3,632	8	3,077	66,607	3,932	6,252	8,541	938	1,392	9	6,015	396	9,001

3-3 消防団の出動状況(回数)

(平成22.1.1～平成22.12.31)

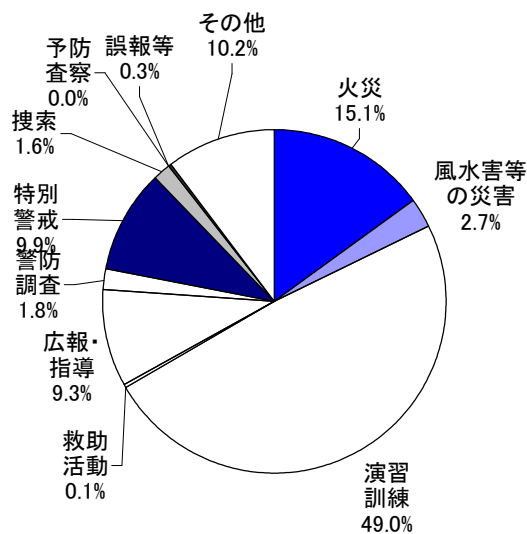
	計	火災	風水害等の災害	演習訓練	救助活動	広報・指導	警防調査	火災原因調査	特別警戒	捜索	予防査察	誤報等	その他
鳥取市	357	51		41	1	163	3		15	4		1	78
米子市	110	45	7	12		20			21			5	
倉吉市	199	22	1	48		77	5		4		1	1	40
境港市	202	13	8	43		10			3				125
岩美町	8	4		3						1			
若桜町	16	3		6					1	6			
智頭町	44	2		16		24				1		1	
八頭町	120	7		5		108							
三朝町	94	4		87					3				
湯梨浜町	122	14		90		14							4
琴浦町	87	10	2	20					11				44
北栄町	91	15		10		65			1				
日吉津村	50	3	2	30		2				2			11
大山町	76	17	1	28		5				2		1	22
南部町	17	12		2		1				2			
伯耆町	19	5		3						2			9
日南町	47		2	20	1					2			22
日野町	8	1		5					2				
江府町	167	3		158	1	3			2				
合計	1,834	231	23	627	3	492	8		63	22	1	9	355



3-4 消防団の出動状況(延べ人員)

(平成22.1.1～平成22.12.31)

	計	火災	風水害等の災害	演習訓練	救助活動	広報・指導	警防調査	火災原因調査	特別警戒	捜索	予防査察	誤報等	その他
鳥取市	10,107	723		4,025	20	993	39		2,736	76		10	1,485
米子市	4,678	1,423	632	1,855		134			604			30	
倉吉市	3,700	467	3	1,264		908	283		48		5	1	721
境港市	1,470	166	111	662		189			93				249
岩美町	859	139		700						20			
若桜町	376	103		200					6	67			
智頭町	1,823	193		1,000		100	400			80		50	
八頭町	1,106	142		127		837							
三朝町	1,455	112		1,328					15				
湯梨浜町	2,808	293		2,420		34							61
琴浦町	2,321	294	134	975					386				532
北栄町	1,507	547		746		180			34				
日吉津村	578	27	18	381		19				22			111
大山町	2,034	511	69	848		224				183		14	185
南部町	751	599		90		24				38			
伯耆町	724	213		112						115			284
日南町	1,293		111	965		8				51			158
日野町	193	17		155					21				
江府町	2,279	74		1,787	23	69			17				309
合計	40,062	6,043	1,078	19,640	43	3,719	722		3,960	652	5	105	4,095



3-5 階級別消防吏員数

(平成23.4.1現在)

	計	消防 總監	消防 司監	消防 正監	消防監	消防 司令長	消防 司令	消防 司令補	消防 士長	消防 副士長	消防士
東部広域行政 管理組合消防局	304			1	3	6	32	73	84	33	72
中部ふるさと 広域連合消防局	146			1	1	8	17	37	27	3	52
西部広域行政 管理組合消防局	311			1	3	15	62	103	80	4	43
計	761	0	0	3	7	29	111	213	191	40	167

3-6 年齢別消防吏員数

(平成23.4.1現在)

	計	18～ 19歳	20～ 24歳	25～ 29歳	30～ 34歳	35～ 39歳	40～ 44歳	45～ 49歳	50～ 54歳	55～ 59歳	平均 年齢
東部広域行政 管理組合消防局	304	3	27	33	29	47	12	13	64	76	42.7
中部ふるさと 広域連合消防局	146	2	21	29	17	19	17	8	9	24	37.3
西部広域行政 管理組合消防局	311	6	22	23	20	43	25	26	70	76	44.0
計	761	11	70	85	66	109	54	47	143	176	41.9

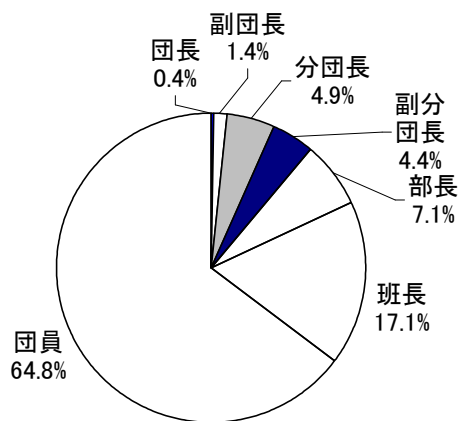
3-7 在職年数別消防吏員数

(平成23.4.1現在)

	計	5年未 満	5年 以上 10年未 満	10年 以上 15年未 満	15年 以上 20年未 満	20年 以上 25年未 満	25年 以上 30年未 満	30年 以上
東部広域行政 管理組合消防局	304	53	12	34	40	12	28	125
中部ふるさと 広域連合消防局	146	46	19	8	18	19	8	28
西部広域行政 管理組合消防局	311	44	17	12	31	33	28	146
計	761	143	48	54	89	64	64	299

3-8 階級別消防団員数

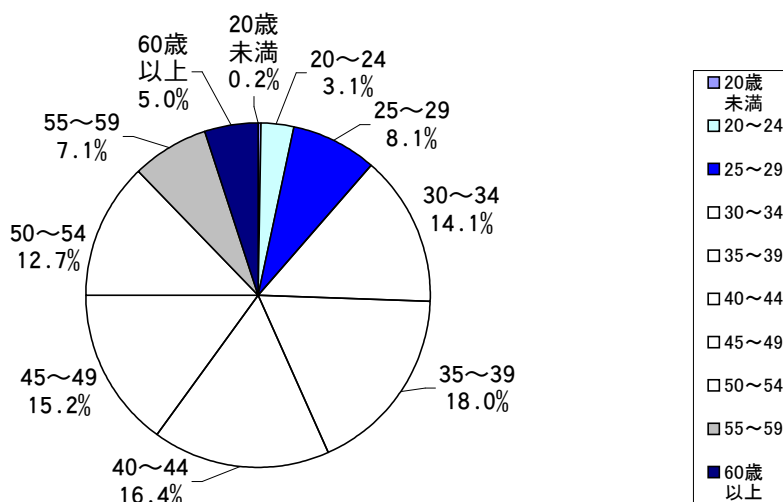
	消防団数	分団数	計	うち女性	階級別団員数							条例定員	条例定員充足率
					団長	副団長	分団長	副分団長	部長	班長	団員		
鳥取市	1	51	1,336	19	1	10	59	51	67	209	939	1354	98.7%
米子市	1	28	505	18	1	4	28	28	55	118	271	544	92.8%
倉吉市	1	16	571	0	1	5	16	23	54	73	399	605	94.4%
境港市	1	6	106	5	1	2	6	8	7	14	68	116	91.4%
岩美町	1	10	564	17	1	2	7	10	44	181	319	576	97.9%
若桜町	1	4	57	0	1	2	4	4	0	8	38	57	100.0%
智頭町	1	30	464	20	1	7	36	10	55	73	282	500	92.8%
八頭町	1	9	129	12	3	5	9	10	10	9	83	134	96.3%
三朝町	1	14	334	12	1	5	23	16	39	39	211	354	94.4%
湯梨浜町	1	10	172	6	1	6	10	13	16	30	96	193	89.1%
琴浦町	1	10	161	6	1	6	10	10	0	31	103	172	93.6%
北栄町	1	5	96	0	1	3	5	5	11	22	49	100	96.0%
日吉津村	1	1	24	3	1	2	0	0	0	3	18	35	68.6%
大山町	1	11	156	0	1	3	11	11	11	22	97	171	91.2%
南部町	1	7	142	1	1	2	7	7	0	15	110	148	95.9%
伯耆町	1	7	141	6	1	2	7	7	0	14	110	163	86.5%
日南町	1	7	103	0	1	1	7	7	0	7	80	103	100.0%
日野町	1	4	60	6	1	2	4	4	0	7	42	64	93.8%
江府町	1	2	47	0	1	1	2	2	0	8	33	50	94.0%
合計	19	232	5,168	131	21	70	251	226	369	883	3,348	5,439	95.0%



3-9 年齢別消防団員数

(平成23.4.1現在)

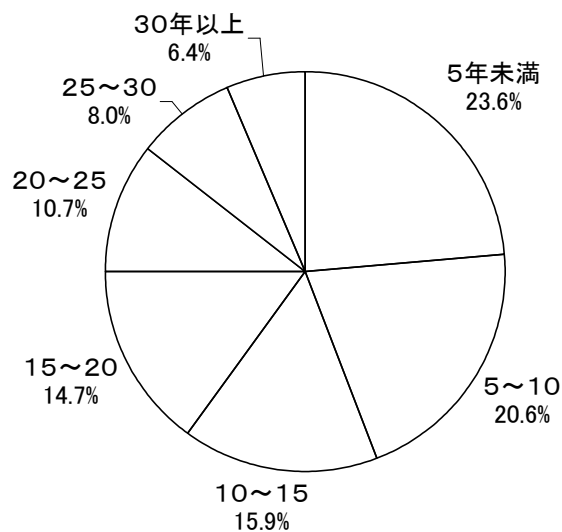
	団員 数計	20歳 未満	20～24	25～29	30～34	35～39	40～44	45～49	50～54	55～59	60歳 以上	平均 年齢
鳥取市	1,336	2	30	128	230	270	236	193	145	57	45	40.5
米子市	505	3	7	21	59	55	75	83	70	62	70	46.4
倉吉市	571	0	10	20	50	81	84	102	105	65	54	45.8
境港市	106	0	3	4	15	16	14	18	19	11	6	44.0
岩美町	564	0	23	72	71	80	75	73	79	58	33	42.3
若桜町	57	0	2	4	10	18	10	10	3	0	0	38.3
智頭町	464	6	45	62	79	81	65	74	50	2	0	37.1
八頭町	129	0	2	5	23	29	20	20	19	7	4	42.0
三朝町	334	0	7	20	42	79	56	60	48	20	2	41.7
湯梨浜町	172	0	3	5	32	29	46	23	16	11	7	41.8
琴浦町	161	0	8	19	14	30	26	22	19	14	9	41.8
北栄町	96	0	4	12	12	20	19	12	8	7	2	40.1
日吉津村	24	0	1		5	5	3	2	2	5	1	43.6
大山町	156	0	2	9	14	24	35	26	18	18	10	44.1
南部町	142	0	1	8	22	34	26	16	19	9	7	42.0
伯耆町	141	0	3	11	20	43	20	21	8	9	6	40.7
日南町	103	0	2	8	15	15	23	18	17	4	1	41.7
日野町	60	0	2	6	4	14	8	9	6	10	1	43.0
江府町	47	0	3	5	10	7	8	6	6		2	39.1
合計	5,168	11	158	419	727	930	849	788	657	369	260	41.9



3-10 在職年数別消防団員数

(平成23.4.1現在)

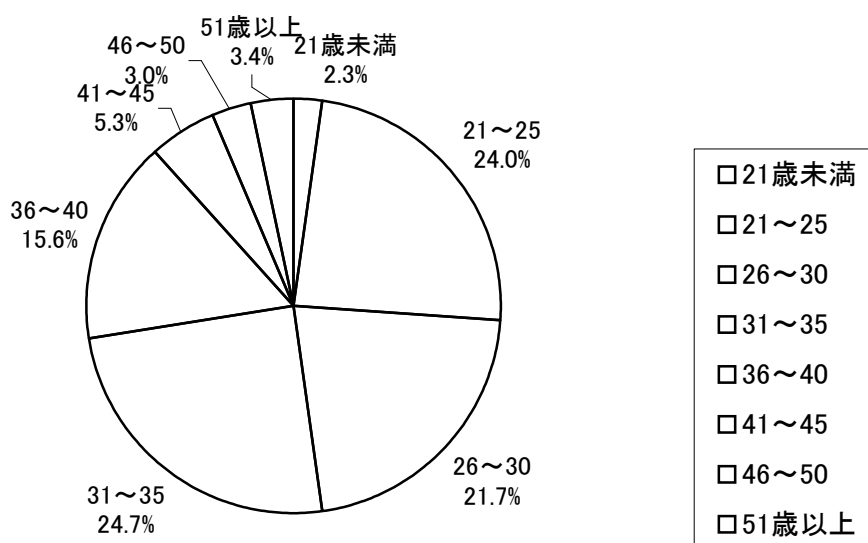
	計	5年未満	5~10	10~15	15~20	20~25	25~30	30年以上
鳥取市	1,336	355	281	230	200	109	96	65
米子市	505	123	103	54	68	50	55	52
倉吉市	571	112	128	107	72	66	51	35
境港市	106	27	17	18	15	10	12	7
岩美町	564	127	111	47	83	75	55	66
若桜町	57	10	18	11	12	5	1	0
智頭町	464	121	79	80	76	64	32	12
八頭町	129	41	28	11	15	14	12	8
三朝町	334	70	71	65	53	39	25	11
湯梨浜町	172	42	43	27	21	21	8	10
琴浦町	161	46	28	28	23	10	17	9
北栄町	96	22	22	16	16	10	5	5
日吉津村	24	6	12	0	0	2	0	4
大山町	156	34	22	29	21	18	17	15
南部町	142	25	26	30	32	16	6	7
伯耆町	141	23	44	31	17	9	8	9
日南町	103	19	19	12	19	22	6	6
日野町	60	7	5	19	6	6	7	10
江府町	47	8	8	9	13	5	2	2
合計	5,168	1,218	1,065	824	762	551	415	333



3-11 消防団員の新任状況

(平成22.4.1～平成23.3.31)

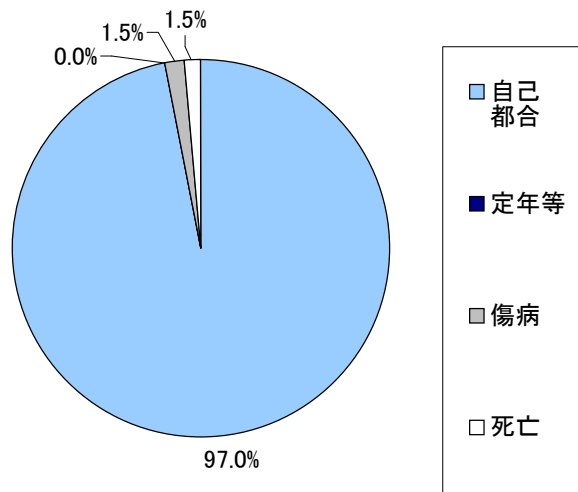
	新任 団員数	21歳未満	21～25	26～30	31～35	36～40	41～45	46～50	51歳以上	41歳以上の再入団員数
鳥取市	76		17	14	27	10	4	3	1	5
米子市	16		1	1	4	5		2	3	
倉吉市	39	1	5	3	9	11	5		5	2
境港市	3		1	1	1					
岩美町	30		12	7	5	4	2			
若桜町	1			1						
智頭町	21	4	7	9		1				
八頭町	11		1	1	2	2	2	3		
三朝町	19		6	5	4	3	1			
湯梨浜町	9	1	1	3	1	3				
琴浦町	8		2	4	1	1				
北栄町	5			2	3					
日吉津村	0									
大山町	3				3					
南部町	4		1		3					
伯耆町	4		3		1					
日南町	9		3	4	1	1				
日野町	2		2							
江府町	3		1	2						
合計	263	6	63	57	65	41	14	8	9	7



3-12 消防団員の退職状況

(平成22.4.1～平成23.3.31)

	退職 団員数	退職事由									在職年数						
		自己 都合	定年等	傷病	死亡		整理 統合	5年 未満	5 10	10 15	15 20	20 25	25 30	30年 以上			
					公務	その他									公務	その他	
鳥取市	86	85				1		1		19	17	19	11	5	12	3	
米子市	31	29				2		2		6	9	4	1	3	3	5	
倉吉市	11	9		2			2			2		2	3	1	2	1	
境港市	7	7								1	1		1		2	2	
岩美町	35	34				1		1		2	7	5	6	6	6	3	
若桜町	1	1														1	
智頭町	22	22								1	3	2	3	7	3	3	
八頭町	2	2													1	1	
三朝町	21	21								9	3	5	1	1	1	1	
湯梨浜町	11	11								8	1			2			
琴浦町	8	8								3		1	1	1	2		
北栄町	7	7										1	1	2	2	1	
日吉津村	2	2								1	1						
大山町	2	2													1	1	
南部町	7	7								1	1	1		2		2	
伯耆町	3	3										2	1				
日南町	4	3		1		1					1			2		1	
日野町																	
江府町	3	3										1		1	1		
合計	263	256		3		3	4	4		53	44	43	29	33	36	25	



3-13 消防吏員の公務による死傷者数

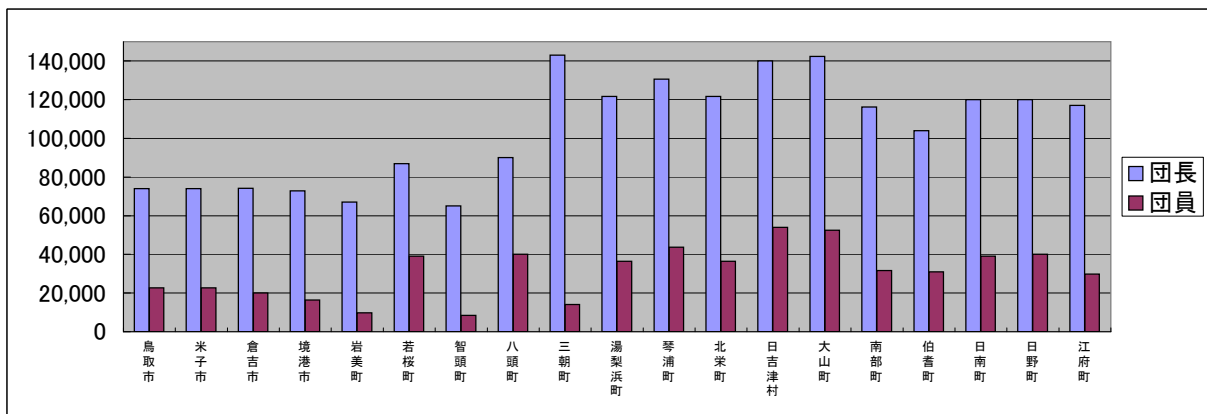
(平成22.1.1～平成22.12.31)

		計	火災	風水害 等の 災害	救急 活動	演習・ 訓練等	特別 警戒	搜索	その他
東部広域行政 管理組合消防局	死者	0							
	負傷者	3	2		1				
中部ふるさと 広域連合消防局	死者	0							
	負傷者	1				1			
西部広域行政 管理組合消防局	死者	0							
	負傷者	4	1			2			1
計	死者	0							
	負傷者	8	3	0	1	3	0	0	1

3-14 消防団員の報酬及び出動手当

(平成23.4.1現在)

	報酬年額(1人当たりの額)							出動手当					出動手当の支給単位									
	団長	副団長	分団長	副分団長	部長	班長	団員	支給単位A、B、Cの場合 (1人1回の額)					D、E、Fの場合 (1人の年額換額)	A 回数	B 時間	C 日額	D 月額	E 年額	F その他			
								火災	風水害	警戒	訓練	その他										
鳥取市	74,000	56,000	44,400	30,400	27,300	27,300	22,700	2,800	2,800	2,800	1,700	1,700				○						
米子市	74,000	56,000	44,400	30,400	27,300	25,000	22,700	2,800	2,800	2,800	2,800	2,800		○								
倉吉市	74,100	56,100	41,100	29,700	24,000	21,000	20,000	4,200	4,200	4,200	3,000	3,000		○								
境港市	72,800	52,300	44,400	30,400	22,700	19,400	16,400	3,000	3,000	3,000	3,000	1,000		○								
岩美町	67,000	47,000	40,900	22,200	15,100	11,500	9,700	900	—	—	—	900		○								
若桜町	87,000	62,000	46,000	39,000	—	39,000	39,000	1,700	1,700	1,700	1,700	1,700				○						
智頭町	65,000	40,000	20,000	15,000	12,000	9,000	8,500	—	—	—	—	—										
八頭町	90,000	66,000	51,000	44,000	41,000	40,000	40,000	2,000	2,000	2,000	2,000	2,000		○								
三朝町	143,000	78,000	38,666	19,000	17,000	15,000	14,000	4,300	4,300	4,300	4,300	4,300		○								
湯梨浜町	121,700	85,100	61,200	47,900	43,300	39,600	36,400	4,200	—	4,200	4,200	4,200		○								
琴浦町	130,600	85,100	59,100	51,500	—	46,800	43,700	4,200	4,200	4,200	4,200	4,200		○								
北栄町	121,700	85,100	61,200	47,900	43,300	38,700	36,400	4,200	4,200	4,200	4,200	2,100		○								
日吉津村	140,000	100,000	—	—	—	65,000	54,000	4,800	4,800	4,800	4,800	2,000		○								
大山町	142,400	102,900	68,200	58,300	55,400	55,400	52,500	4,700	4,700	4,700	4,700	4,700		○								
南部町	116,300	73,300	65,400	41,700	—	34,900	31,600	3,800	3,800	3,800	3,800	3,800		○								
伯耆町	104,000	71,500	57,000	40,700	—	34,100	30,900	3,000	3,000	3,000	3,000	3,000		○								
日南町	120,000	82,000	57,000	47,000	—	44,000	39,000	—	—	—	—	—										
日野町	120,000	82,000	60,000	48,000	—	44,000	40,000	2,800	2,800	2,800	4,700	2,800		○								
江府町	117,000	80,000	34,450	31,000	—	29,750	29,750	2,600	2,600	2,600	2,600	2,600		○								



3-15 消防表彰受章状況

(平成23.4.1現在)

年度	消防表彰受章状況																					
	種類	国										県										
	叙勲	褒章	大臣表彰	顕功章	功績章	顕彰状	表彰状	功労章	功労章	功労章	功労章	功労章	功労章	功労章	功労章	功労章	功労章	功労章	功労章			
昭和24年										2		1						22				
昭和25年										2		1						41		2		
昭和26年										2		1						54		1		
昭和27年			1							2		1					9	64	1	1		
昭和28年		1								2		3						51	37	1	2	1
昭和29年										1		2		1				54	22	13	2	
昭和30年					3					1		2		1				52	15	2	1	
昭和31年		1	3				1			2		1		1				38	4	5	1	
昭和32年										1		1		1			3	41	10	1	1	
昭和33年										1		1		1				39	9		1	1
昭和34年										1		1		1				38	8		1	1
昭和35年			1							1		1		1				32	9	1	1	1
昭和36年										1		1		1				33	14	2	1	1
昭和37年			2							1		1		1		7		41	7	1	1	2
昭和38年			1		1	2			3	1		1		1		1		37	13	2	1	2
昭和39年										1		4		1				36	8		1	1
昭和40年					2					1		6		1				47	16		1	1
昭和41年		6								1		11		2				20	26		1	1
昭和42年		4	1									7	1	2	2	1	1	14	51		1	2
昭和43年		3								2		8		1		1		15	41		1	1
昭和44年		4	1							2		6		2				16	34		1	1
昭和45年		10	1									7	1			1		18	40		1	1
昭和46年		9	1									7			1			14	48		1	1
昭和47年		5								1		7			1			13	59	1		1
昭和48年		4	1							1		6						6	54			
昭和49年		3								1		6					1	7	58			
昭和50年		3	1							1		8						11	67			
昭和51年		3	2							1		9	1					16	90			
昭和52年		4	2							2		14		1				25	151		1	
昭和53年		5								1		14						21	75	1		
昭和54年		4	2							1		15						24	71			
昭和55年		4								1		10						25	69	1		
昭和56年		4								2		14						17	77			
昭和57年		2	1							1		12	2	2				20	77			
昭和58年		5								2		17					2	10	74			
昭和59年		6	1							1		14	2	1				16	44		1	
昭和60年		6	2							2		14		2				17	47		1	
昭和61年		4	2							3		13	1	1				23	49		1	
昭和62年		8	1							3		15	1	2			1	17	39	5	1	
昭和63年		6	2							2		12	1	2				10	31		1	
平成元年		5	1	1						2		14	1	2				8	30		1	
平成2年		8	1							2		14	2	2				12	36		1	
平成3年		6	1	1						2		13	1	2				19	42		1	
平成4年		6	3	1						3		16	1	2				19	36		1	
平成5年		8	1							2		16	1					24	33		1	1
平成6年		7	1							3		13	1					19	39		1	1
平成7年		7	2	1						2		12	1				1	16	40		1	1
平成8年		6	1							1		11	1					14	46		1	1
平成9年		8		1						2		16	1				2	14	61		1	1
平成10年		6	1	1						1		11	1				1	11	43		1	1
平成11年		6								2		11	1				2	12	57	2	1	1
平成12年		7	1							2		11	1				2	20	57		1	1
平成13年		12	1							3		13	1				3	13	123		1	1
平成14年		10	2							2		14	1				3	23	146		1	1
平成15年		12	1							2		13	1				2	27	181		1	1
平成16年		15								2		16	1					18	142		1	1
平成17年		13	3							1		18					1	29	92		1	1
平成18年		14	1							1		18	1					25	108		1	1
平成19年		9	1	1						2		19	1					63	97		1	1
平成20年		12	4									19						56	92	1	1	1
平成21年		16	2							1		18						87	103	3	1	1
平成22年		11	3	2								19						62	113	5	1	1
計		318	60	9	6	2	1	3	82	605	34	43	6	9	26		1514	3442	48	53	37	

3-16 消防表彰(叙勲)受章状況

(平成23.4.1現在)

区分 年度	勲四等		勲五等		勲六等		勲七等		勲八等		計
	旭日章	瑞宝章	旭日章	瑞宝章	旭日章	瑞宝章	旭日章	瑞宝章	旭日章	瑞宝章	
昭和28年										1	1
昭和31年	重石									1	1
昭和41年			1		1	3	1				6
昭和42年					2		1	1			4
昭和43年			1	1			1				3
昭和44年				1		1	2				4
昭和45年					2	1	2	5			10
昭和46年				2	1	1	1	4			9
昭和47年				1	1		1	2			5
昭和48年					1	1		1		1	4
昭和49年					1			2			3
昭和50年				1		1	1				3
昭和51年				1			2				3
昭和52年					1	1		2			4
昭和53年				1	2	2					5
昭和54年						2	2				4
昭和55年				1		3					4
昭和56年						4					4
昭和57年						1	1				2
昭和58年				1		2	2				5
昭和59年			1			4	1				6
昭和60年						2	2	2			6
昭和61年						2	1	1			4
昭和62年			1	1	5			1			8
昭和63年				2	2	2					6
平成元年			1	1		2	1				5
平成2年			1	1	4	2					8
平成3年				1	4	1					6
平成4年				2	1	2	1				6
平成5年			1	2	3	2					8
平成6年				2	2	3					7
平成7年			1	1	3	2					7
平成8年				4		1		1			6
平成9年			1	2	1	4					8
平成10年				2	1	2	1				6
平成11年				2		4					6
平成12年			1	1	2	3					7
平成13年			1	3		8					12
平成14年		1		4	5						10
平成15年春				1	4	1					6
合計	0	1	11	42	49	70	24	22	0	3	222

※ 平成15年秋から区分が変更

区分 年度	中綬章		小綬章		双光章		単光章		計
	旭日章	瑞宝章	旭日章	瑞宝章	旭日章	瑞宝章	旭日章	瑞宝章	
平成15年秋						2		4	6
平成16年春						3		5	8
平成16年秋						2		5	7
平成17年春						2		5	7
平成17年秋						2		4	6
平成18年春				1		3		3	7
平成18年秋						5		2	7
平成19年春						1		2	3
平成19年秋						2		4	6
平成20年春				1		2		1	4
平成20年秋				1		5		2	8
平成21年春				1		5		2	8
平成21年秋				1		3		4	8
平成22年春				1		1		3	5
平成22年秋						1		5	6
合計	0	0	0	6	0	39	0	51	96

3-17 相互応援協定締結状況

(平成23年4月1日現在)

災害の種類等 消防相互応援協定の区分	協定総数	災害種類別協定数						備考
		全ての災害を対象 ①	火災 ②	風水害 ③	救急 ④	救助 ⑤	その他 空港 高速道路 港湾等 ⑥	
都道府県内統一協定数	2	2						
上記以外の応援協定数	3	3						
都道府県内統一協定数 同一都道府県内のみの消防機関等	21	13	7	7	1			

都道府県内統一応援協定

分類 ①～⑥	協定名	協定締結消防機関名
①	鳥取県下広域消防相互応援協定	鳥取県東部広域行政管理組合、鳥取中部ふるさと広域連合、鳥取県西部広域行政管理組合
①	鳥取県航空消防応援協定	鳥取県、鳥取県東部広域行政管理組合、鳥取中部ふるさと広域連合、鳥取県西部広域行政管理組合

都道府県外の消防機関を含む協定

分類 ①～⑥	協定名	協定締結消防機関名	
		都道府県内	都道府県外
①	鳥取県東部広域行政管理組合・美作市消防業務の相互応援に関する協定	鳥取県東部広域行政管理組合	美作市(岡山県)
①	消防相互応援に関する協定	鳥取県東部広域行政管理組合	津山圏域消防組合消防本部(岡山県)
①	消防業務の相互応援に関する協定	鳥取県東部広域行政管理組合	穴栗市(兵庫県)
①	消防相互応援に関する協定	鳥取県東部広域行政管理組合	美方広域消防事務組合消防本部(兵庫県)
①	中国領南自動車道姫路鳥取線における消防相互応援に関する協定	鳥取県東部広域行政管理組合	美作市(岡山県)
①	消防相互応援協定	鳥取中部ふるさと広域連合	津山圏域消防組合(岡山県)
①	消防相互応援協定	鳥取中部ふるさと広域連合	真庭市(岡山県)
①	中海地区消防相互応援協定	鳥取県西部広域行政管理組合	松江地区広域行政組合、安来市能義郡消防組合(島根県)
①	消防相互応援に関する協定	鳥取県西部広域行政管理組合	新見市、真庭市(岡山県)
①	中国領南自動車道岡山木下線における消防相互応援に関する協定	鳥取県西部広域行政管理組合	真庭市(岡山県)
①	山陰道(米子～安来)における消防相互応援に関する協定	鳥取県西部広域行政管理組合	安来市能義郡消防組合(島根県)
①	鳥取県西部広域行政管理組合と備北地区消防広域行政組合の消防相互応援協定	鳥取県西部広域行政管理組合	備北地区消防広域行政組合(広島県)
①	消防相互応援に関する協定	鳥取県西部広域行政管理組合	雲南市(島根県)
②③	兵庫・鳥取両県境地域消防相互応援	鳥取市、岩美町、若桜町、八頭町	浜坂町、温泉町、美方町、関宮町、大屋町、波賀町、千種町(以上兵庫県)
②③	消防相互応援に関する協定	鳥取市、智頭町	鏡野町(上斎原村)、岡山県 津山市(阿波村・加茂町・勝北町)、奈義町、美作市(勝田町)、西粟倉村(※()内の合併前の町村と協定を締結)
②③	消防相互応援協定	三朝町	鏡野町(岡山県)
②③	消防相互応援計画	三朝町	中和村(岡山県)
②③	消防相互応援に関する協定	日南町	新見市消防本部(岡山県)
②③	消防相互応援に関する協定	日南町	安来市消防本部(島根県)
②③	消防相互応援に関する協定	日南町	庄原市(広島県)
④	隠岐島の救急業務の共同処理に関する覚書	鳥取県西部広域行政管理組合	松江市消防本部、山雲市消防本部、隠岐広域連合消防本部(島根県)

3-18 消防設備保有数年別推移

(各年4.1現在)

(単位:台、口)

	平成 19年	平成 20年	平成 21年	平成 22年	平成 23年
普通消防ポンプ自動車	185	186	185	183	183
水槽付消防ポンプ自動車	21	21	22	22	22
化学消防ポンプ自動車	6	6	6	6	6
小型動力ポンプ	629	481	481	455	333
小型動力ポンプ付積載車	87	88	88	89	90
はしご付消防自動車	5	6	6	6	6
屈折はしご付消防ポンプ自動車	1	0	0	0	0
救急自動車	33	33	33	33	33
救助工作車	5	6	6	6	6
指揮車	12	13	12	12	12

(注)小型動力ポンプ付積載車に積載されている小型動力ポンプは小型動力ポンプに含む。

3-19 消防ポンプ自動車等現有数(消防局・署所)

(平成23.4.1現在)

		普通消防ポンプ自動車	水槽付消防ポンプ自動車	化学消防自動車	はしご付消防自動車	屈折はしご付消防自動車	小型動力ポンプ付積載車	小型動力ポンプ	救助工作車	救急自動車	高規格救急救命車	指揮車	広報車	作業車	電源・照明車	資機材搬送車	その他の車両
東部広域行政管理組合消防局	東部消防局											1	3				6
	鳥取消防署	2	1	1	1			2	1	2	1	1	1	1			
	東町出張所	1	1					1									
	吉方出張所	1	1					1									
	国府分遣所	1						1			1		1				
	湖山消防署	1	1	1	1			1			1		1				
	岩美消防署	1	1					1		1	1		1				
	八頭消防署	1	1					1			1		1				
	智頭出張所	1	1					1			1		1				
	若桜出張所	1	1					1			1		1				
	用瀬出張所	1	1					1			1		1				
気高消防署	1	1					1			1		1					
青谷出張所	1	1					1			1		1					
	合計	13	11	2	2	0	0	13	1	3	10	2	13	1	0	0	6
広域連合消防局 中部ふるさと	中部消防局											1	3				1
	倉吉消防署	2	2		1			1	1		2	1				1	
	西倉吉消防署	1		1				1			1	1					1
	羽合消防署	1	1					1			1	1					1
	東伯消防署	1	1					1	1	1	1	1					
	合計	5	4	1	1	0	0	4	2	1	5	5	3	0	0	1	3
西部広域行政管理組合消防局	西部消防局										2	1	7	1			2
	米子消防署	4	1	1	1						2	1	4			1	
	皆生出張所	1	1		1				1		1		1				
	南部出張所	2									1		1				
	伯耆出張所	1	1								1		1				
	境港消防署	2	1	2	1				1		2	1	2				1
	弓浜出張所	2									1		1				
	大山消防署	1	1								1	1	1				
	中山出張所	2									1		1				
江府消防署	1	1						1		1	1	1					
生山出張所	2									1		1					
	合計	18	6	3	3	0	0	0	3		14	5	21	1	0	1	3
県	合計	36	21	6	6	0	0	17	6	4	29	12	37	2	0	2	12

3-20 消防ポンプ自動車等現有数(消防団)

(平成23.4.1現在)

	普通消防 ポンプ自動車 (B-1以上)	水槽付消防 ポンプ自動車 (B-1以上)	小型動力ポンプ			広報車
			小型動力ポン プ付積載車	車両に積載し ていないもの	手引き動力 ポンプ	
鳥取市	44	0	9	0	38	0
米子市	15	0	9	0	0	1
倉吉市	4	0	20	0	0	0
境港市	6	0	0	0	0	0
岩美町	2	0	22	25	0	0
若桜町	4	0	0	19	0	0
智頭町	6	0	0	23	0	0
八頭町	8	0	1	0	0	0
三朝町	4	1	7	25	0	0
湯梨浜町	10	0	6	0	0	0
琴浦町	10	0	0	31	0	0
北栄町	5	0	0	0	0	0
日吉津村	2	0	0	0	0	0
大山町	8	0	3	0	0	0
南部町	5	0	3	0	0	0
伯耆町	4	0	4	1	0	0
日南町	5	0	3	41	0	0
日野町	3	0	2	0	0	1
江府町	2	0	1	22	0	0
合計	147	1	90	188	38	2

3-21 消防水利現有数

	合計 (その他を除く)	消火栓(A)			防火水槽(B)							
		小計	公設	私設	小計				公設(C)			
					100m	60~ 100m 未満	40~ 60m 未満	20~ 40m 未満	100m	60~ 100m 未満	40~ 60m 未満	20~ 40m 未満
鳥取市	5,980	5,507	5,507	0	4	18	373	73	4	18	365	73
米子市	1,326	1,061	1,061	0	6	30	167	62	0	22	140	43
倉吉市	1,675	1,549	1,549	0	0	9	98	19	0	9	98	19
境港市	423	363	362	1	0	0	59	1	0	0	56	1
岩美町	808	764	764	0	0	0	44	0	0	0	44	0
若桜町	40	0	0	0	0	0	40	0	0	0	40	0
智頭町	128	105	105	0	1	1	18	3	0	0	15	0
八頭町	880	706	627	79	0	0	140	34	0	0	141	0
三朝町	528	454	454	0	1	2	64	7	0	2	64	5
湯梨浜町	139	82	82	0	2	11	43	1	2	11	41	1
琴浦町	1,157	1,022	1,013	9	0	0	108	27	0	0	98	23
北栄町	349	238	238	0	0	2	97	12	0	2	97	11
日吉津村	42	33	33	0	1	2	3	3	0	0	0	0
大山町	288	8	8	0	2	5	249	24	2	5	239	17
南部町	495	361	361	0	0	0	124	10	0	0	124	7
伯耆町	637	472	51	421	0	6	123	36	0	6	95	34
日南町	158	96	96	0	0	0	56	6	0	0	56	4
日野町	22	0	235	0	0	0	21	1	0	0	21	1
江府町	368	306	306	0	0	0	62	0	0	0	62	0
合計	15,443	13,127	12,852	510	17	86	1,889	319	8	75	1,796	239

(平成23.4.1現在)

				井戸			その他						
私設(D)				計	公設	私設	計	河川・溝等	海・湖	プール	濠・池等	下水道	その他
100m	60～100m未満	40～60m未満	20～40m未満										
0	0	12	0	5	0	5	304	236	6	52	9	1	0
6	8	27	18	0	0	0	228	186	0	42	0	0	0
0	0	0	0	0	0	0	5	5	0	0	0	0	0
0	0	2	0	0	0	0	14	0	0	13	1	0	0
0	0	0	0	0	0	0	20	0	10	10	0	0	0
0	0	0	0	0	0	0	43	40	0	3	0	0	0
1	1	3	3	0	0	0	8	0	0	7	1	0	0
0	0	0	34	0	0	0	32	25	0	5	2	0	0
1	0	1	2	0	0	0	7	0	0	7	0	0	0
0	0	2	0	0	0	0	4	2	2	0	0	0	0
0	0	10	4	0	0	0	0	0	0	0	0	0	0
0	0	0	1	0	0	0	3	2	0	1	0	0	0
1	2	3	3	0	0	0	3	2	0	1	0	0	0
0	0	10	7	0	0	0	23	4	0	9	5	0	5
0	0	0	3	0	0	0	97	78	0	5	14	0	0
0	0	28	2	0	0	0	82	78	0	4	0	0	0
0	0	0	2	0	0	0	181	179	0	2	0	0	0
0	0	0	0	0	0	0	136	131	0	3	2	0	0
0	0	0	0	0	0	0	51	45	0	5	1	0	0
9	11	98	79	5	0	5	1,241	1,013	18	169	35	1	5

3-22 消防水利の年別推移

(各年4.1現在)

		平成 19年	平成 20年	平成 21年	平成 22年	平成 23年
消火栓	公設	9,673	12,324	12,566	12,552	12,852
	私設	530	530	532	523	510
防火水槽	40m ³ 以上	2,082	2,023	1,982	1,992	1,992
	20m ³ ~40m ³ 未満	375	309	314	319	319
井戸		17	17	17	17	5
その他(河川・池・プール等)		1,269	1,257	1,094	1,259	1,241
計		13,946	16,460	16,505	16,662	16,919

3-23 消防通信施設の状況

(各年4.1現在)

		平成 19年	平成 20年	平成 21年	平成 22年	平成 23年
消防及び救急業務 併用無線局	基地局及び固定局	21	21	21	23	23
	移動局	413	413	412	435	439
消防機関に ある電話	火災報知専用電話	26	26	25	25	25
	消防電話	27	27	32	32	32
	一般加入電話	106	123	142	123	123
救急指令装置		4	4	4	4	3

3-24 消防・救急業務用無線通信施設の現況

(平成23.4.1現在)

	固定局			基地局及び携帯基地局								航空局	移動局					無線局その他数	無線局数計	
	局数			局数			電波の数						局数	陸上移動局数	携帯局数	航空機局数	船舶局数			小計
	多重	その他	小計	基地局	携帯基地局	小計	全国共通波	県内共通波	その他											
									単信波	複信波										
鳥取市			0			0												0		
米子市			0			0												0		
倉吉市			0	1		1		1	2				9					9	10	
境港市			0			0												0		
岩美町			0			0												0		
若桜町			0			0												0		
智頭町			0			0												0		
八頭町			0			0												0		
三朝町			0			0												0		
湯梨浜町			0			0												0		
琴浦町			0			0												0		
北栄町	1		1	1		1			2				5	12				17	19	
日吉津村			0			0												0		
大山町			0	3		3			3				66					66	69	
南部町			0			0												0		
伯耆町			0	1		1			1				8	14				22	23	
日南町			0			0												0		
日野町			0			0												0		
江府町			0			0												0		
市町村計	1	0	1	0	6	0	6	0	1	8	0	0	88	26	0	0	0	114	121	
東部広域行 管理組合消防局	2		2		2		2	3	1	2	1		64	53				117	121	
中部ふるさと 広域連合消防局		3	3	7	3		3	3	1	3			60					60	66	
西部広域行政 管理組合消防局	2		2		4		4	1	1	2	1		148					148	154	
組合計	4	3	7	7	9	0	9	7	3	7	2	0	272	53	0	0	0	325	341	
県計	5	3	8	7	15	0	15	7	4	15	2	0	360	79	0	0	0	439	462	

3-25 火災通報施設等の現況

(平成23.4.1現在)

	火災報知機				テレビ 監視 装置 (基)	電話(消防機関にあるもの)				救急指令装置		
	受信機 (基)	発信機				小計 (回線)	火災報知 専用電話 (回線)	消防電話		加入 電話 (回線)	救急指令 専用	消防指令 装置と併用
		小計 (基)	公衆 用 (基)	自衛 用 (基)				回線	1ヶ月当 たりの経費 (千円)			
東部広域行 管理組合消防局						85	5	11	452	69		
中部ふるさと 広域連合消防局						43	5	11	80	27		
西部広域行政 管理組合消防局						52	15	10	625	27		3
県計	0	0	0	0	0	180	25	32	1157	123	0	3

3-26 化学消火薬剤備蓄状況

(平成23.4.1現在)

	計		化学消火薬剤種別									
	(kl)	(kg)	たん白系(kl)		合成界面活性剤(kl)	水成膜泡消火薬剤(kl)	水溶性液体用泡消火薬剤(耐アルコール用)	粉末(kg)				
			3%型	6%型				第1種粉末	第2種粉末	第3種粉末	第4種粉末	
琴浦町	0.06		0.06									
日吉津村	0.04			0.04								
南部町	0.01		0.01									
市町村計	0.11	0	0.07	0.04	0	0	0	0	0	0	0	0
東部広域行政管理組合消防局	10.36				10.36							
中部ふるさと広域連合消防局	1.75				1.49	0.26						
西部広域行政管理組合消防局	2.35					2.35						
組合計	14.46	0	0.00	0	11.85	2.61	0.00	0	0	0	0	0
県計	14.57	0	0.07	0.04	11.85	2.61	0.00	0	0	0	0	0

3-27 平成22年度消防学校教育実施状況

教育種別		期別	期間		実施 時間 数	人員	階級別内訳		
			期日	実施 日数					
消防 職員	初任教育		27	22.4.2~ 9.17	116	806	35	消防士35	
	専科教育	救急科	10	22.9.21~ 11.15	36	254	33	消防士長1、消防士32	
	特別教育	管理職科研修	1	23.2.14~ 2.18	5	29	13	消防司令長5、消防司令8	
		指揮研修	3	22.12.15~ 12.17	3	19	13	消防司令補13	
	小計					160	1108	94	
消防 団員	基礎教育		57	22.11.6	1	6	37	班長1、団員36	
	幹部教育		33	23.2.5	1	6	15	副分団長2、部長1、班長8、分団長3、団員1	
	専科教育	警防科	40	22.10.16	1	6	10	部長3、班長3、副分団長1、団員3	
		機関科	44	22.8.21	1	6	15	部長1、班長4、分団長1、団員9	
	特別教育	女性団員教育	4	22.4.17	1	6	14	団員14	
		消防操法指導科	33	22.5.15~ 5.16	2	12	21	分団長5、副分団長6、部長5、班長5	
		消防操法科	7	23.3.12	1	6	14	分団長2、副分団長1、班長3、団員8	
		現地教育	-		1	2	-		
	小計					9	50	126	
	一 般	市町村消防防災 関係職員指導科		-	-	1	6	-	参加希望なし
自衛防災組織員教育科			45	23.1.22	1	6	30		
			46	23.1.29	1	6	25		
応急手当普及員講習		-	22.8.9, 10, 16	3	24	42			
応急手当普及員講習		-	22.12.4, 5, 12	3	24	42			
応急手当指導員講習		-	23.2.26~ 2.27	2	16	34			
県新規採用職員研修		-	22.6.8~ 6.9	2	14	46			
県新規採用職員研修		-	22.6.14~ 6.15	2	14	45			
一日入校		-	22.6.28	1	3	25	鳥取大学医学部付属病院新規採用 職員研修		
一日入校		-	22.6.29	1	3	26	〃		
一日入校		-	22.6.30	1	3	27	〃		
一日入校		-	22.8.6	1	2	32	ビッグベアーズ(保育園)		
一日入校		-	22.8.11	1	2	32	〃		
小計					20	123	406		
合計					189	1281	626		

3-28 平成22年度消防局別消防職員消防学校入校状況

区分 消防局名	計	初 任 教 育	専科教育	特別教育	
			救 急 科	管 理 職 科 者 研 修	指 揮 研 修
鳥取県東部広域 行政管理組合消防局	31	11	10	5	5
鳥取中部ふるさと 広域連合消防局	24	10	8	3	3
鳥取県西部広域 行政管理組合消防局	39	14	15	5	5
計	94	35	33	13	13

3-29 平成22年度消防団員市町村別教育別入校者数

区分 市町村名	団員数	基礎教育 57期	幹部教育 33期	専科教育		特別教育			計 A	現地教育		一日入校		計 B	合 計 A+B
				警防科 40期	機関科 44期	消防操法指導科 33期	消防操法科 7期	女性団員教育 4期		回数	人数	回数	人数		
鳥取市	1,345	4	6	8	6	1		2	27						27
米子市	518	16	3	2	5	3	3	2	34						34
倉吉市	562					1	1		2						2
境港市	106				1		2	3	6						6
市計	2,531	20	9	10	12	5	6	7	69						69
岩美町	567	2			2	2			6						6
若桜町	57					1			1						1
智頭町	468	2	1			2	3		8						8
八頭町	128					6		5	11						11
三朝町	348					2			2						2
湯梨浜町	176					3			3						3
琴浦町	162														
北栄町	99	6							6						6
日吉津村	25														
大山町	155														
南部町	142		2						2						2
伯耆町	140	2			1				3						3
日南町	103	5					5		10						10
日野町	60		3					2	5						
江府町	47														
町村計	2,677	17	6		3	16	8	7	57						57
消防協会等															
県計	5,208	37	15	10	15	21	14	14	126						126

3-30 消防大学校への入校状況

区分 年度	総合教育					専科教育							高度専門教育コース			その他	人員計	派遣団体数
	本科	幹部部研修科	幹部部研修科	上級幹部部	その他	警防科	予防科	救急科	救助科	危険物科	火災調査科	新任教官科	緊急消防援助隊教育科	危機管理・防災教育科	調査研究科			
平成5年度	1	/	0	0	0	0	0	0	1	/	2	/	0	0	0	3	7	4
平成6年度	1	/	0	0	0	1	1	0	0	/	2	/	0	0	0	2	7	4
平成7年度	1	/	0	0	0	1	1	0	1	/	2	/	0	0	0	3	9	4
平成8年度	1	/	0	0	0	1	1	0	1	/	2	/	0	0	0	2	8	4
平成9年度	1	/	0	0	0	1	1	0	1	/	2	/	0	0	0	5	11	4
平成10年度	1	/	1	0	0	1	1	1	0	/	2	/	0	0	0	3	10	5
平成11年度	1	/	1	0	0		1	0	1	/	2	/	0	0	0	4	10	4
平成12年度	1	/	1	0	0	1	1	0	0	/	2	/	0	0	0	7	13	4
平成13年度	1	/	1	0	0	1	1	1	1	/	1	/	0	0	0	6	13	4
平成14年度	1	/	0	1	1	1	0	0	0	/	1	/	0	0	0	7	12	5
平成15年度	1	/	0	0	1	0	2	1	2	/	0	/	0	0	0	6	13	5
平成16年度	1	/	0	1	0	1	1	1	0	/	1	/	0	0	0	6	12	5
平成17年度	1	/	0	0	0	1	0	2	0	/	1	/	4	13	3	1	26	6
平成18年度	/	1	/	0	0	1	0	0	1	1	0	1	3	4	/	0	12	6
平成19年度	/	1	/	1	1	0	0	0	1	0	0	1	4	2	/	0	11	4
平成20年度	/	1	/	0	0	0	0	0	0	0	0	1	0	1	/	0	3	0
平成21年度	0	/	0	0	0	1	0	0	0	/	0	1	0	0	0	0	2	0
平成22年度	0	0	0	0	0	0	0	0	1	0	0	1	1	0	0	0	3	0

(注) 平成13年度までは、火災調査科には火災調査講習会の受講者を計上

3-31 救急救命研修所派遣実績(平成18年度~22年度)

派遣期間 団体名	18年度		19年度		20年度		21年度		22年度	
	18.4.10 ~ 18.10.13	18.9.15 ~ 19.3.26	19.4.6 ~ 19.10.12	19.9.13 ~ 20.3.24	20.4.4 ~ 20.10.9	20.9.9 ~ 21.3.23	21.4.6 ~ 21.10.14	21.9.9 ~ 22.3.23	22.4.6 ~ 22.10.8	22.9.9 ~ 23.3.22
鳥取県東部 広域行政 管理組合	1	3	1	2	1	3	2	2	2	2
鳥取中部 ふるさと 広域連合	1	1	1	1	1	1	1	1	0	1
鳥取県西部 広域行政 管理組合	2	2	2	2	2	2	2	2	1	1
合 計	4	6	4	5	4	6	5	5	3	4

3-32 消防防災ヘリコプター運航状況

年次 区分	平成19年		平成20年		平成21年		平成22年	
	出動件数	飛行時間	出動件数	飛行時間	出動件数	飛行時間	出動件数	飛行時間
災害応急対策活動	6件	8時間10分	4件	6時間15分	3件	2時間09分	0件	0時間00分
火災防御活動	9件	4時間25分	3件	1時間43分	11件	7時間16分	3件	1時間12分
救急活動	78件	75時間14分	57件	38時間4分	52件	45時間13分	55件	43時間42分
救助活動	26件	18時間7分	48件	32時間15分	32件	24時間52分	33件	26時間29分
航空広域応援活動	3件	12時間10分	13件	23時間39分	14件	23時間54分	13件	26時間21分
(緊急運航計)	122件	118時間6分	125件	101時間56分	112件	103時間24分	104件	97時間44分
災害予防対策活動	6件	6時間45分	1件	1時間12分	0件	0時間00分	1件	0時間53分
消防防災訓練	39件	49時間53分	40件	47時間41分	31件	42時間17分	27件	26時間34分
自隊訓練	83件	109時間34分	75件	92時間7分	79件	93時間16分	73件	91時間56分
一般行政活動	17件	29時間3分	13件	24時間46分	13件	21時間33分	10件	18時間37分
その他	19件	15時間45分	25件	22時間4分	20件	21時間00分	20件	15時間41分
(通常運航計)	164件	211時間	154件	187時間50分	143件	178時間06分	131件	153時間41分
合計	286件	329時間6分	279件	289時間46分	255件	281時間30分	235件	251時間25分

3-33 市町村別臨時離着陸場一覧

(平成23.4.1現在)

市町村名	臨時離着陸場名	所在地	種別
鳥取市	千代川市民スポーツ広場	鳥取市古市 千代川スポーツ広場	一般
	倉田スポーツ広場	鳥取市国安	一般
	浜坂小学校	鳥取市浜坂一丁目14-1	防災
	桜ヶ丘中学校	鳥取市桜谷227	一般
	江山中学校	鳥取市倭文65	一般
	市営サッカー場 No.1(バードスタジアム)	鳥取市蔵田423	一般
	市営サッカー場 No.2(サブグラウンド)	鳥取市蔵田423	一般
	美保公園多目的広場	鳥取市吉成3丁目	防災
	布勢総合運動場サブグラウンド	鳥取市布勢146-1	一般
	久松小学校	鳥取市東町2-201	防災
	岩倉小学校	鳥取市立川町7-101	防災
	日進小学校	鳥取市吉方温泉1-131	防災
	千代水野球場 No.1(北)	鳥取市千代水3丁目111	防災
	千代水野球場 No.2(南)	鳥取市千代水3丁目110	防災
	湖南小学校	鳥取市六反田1-5	防災
	鳥取県立中央病院	鳥取市江津730	一般
	江津河川敷(中央病院西)	鳥取市江津 千代川河口	一般
	鳥取西高等学校	鳥取市東町2-112	一般
	国府町民グラウンド	鳥取市国府町町屋723	一般
	雨滝駐車場	鳥取市国府町雨滝687	一般
	福部町民グラウンド	鳥取市福部町海士345-6	一般
	福部小・中学校	鳥取市福部町高江172-1	一般
	オアシス広場	鳥取市福部町海士2164-834	一般
	鳥取市桜づつみ河川公園	鳥取市河原町曳田地内	一般
	用瀬町運動公園	鳥取市用瀬町古用瀬660-1	一般
	興徳広場	鳥取市用瀬町鷹狩33-1	一般
	用瀬パーキング	鳥取市用瀬町美成松ヶ谷414-1	その他
	社広場	鳥取市用瀬町宮原84-1	防災
	屋住町民運動場	鳥取市用瀬町屋住873	防災
	佐治町多目的運動広場	鳥取市佐治町大井601	防災
	気高町民運動場	鳥取市気高町八幡407-96	一般
	気高中学校	鳥取市気高町浜村784-51	一般
	逢坂小学校	鳥取市気高町山宮369-2	一般
	瑞穂小学校	鳥取市気高町下坂本48	一般
	宝木小学校	鳥取市気高町宝木989	防災
	鹿野中学校	鳥取市鹿野町鹿野896	一般
	鹿野町防災基地	鳥取市鹿野町鹿野1517	一般
	青谷町農村広場	鳥取市青谷町青谷5283-1	防災
	旧中郷小学校	鳥取市青谷町亀尻257-2	一般
	青谷中学校	鳥取市青谷町4190-1	一般
	ダイヘン産業機器株式会社	鳥取市用瀬町樟原273-1	一般
	ユーシー産業株式会社	鳥取市青谷町青谷4180	防災
	佐治小学校	鳥取市佐治町福園41	防災
	佐治中学校	鳥取市佐治町古市165-1	防災
	青谷町総合支所	鳥取市青谷町青谷667	防災
	旧日置小学校	鳥取市青谷町山根218	防災
	旧勝部小学校	鳥取市青谷町紙屋188-5	防災
河内河川敷公園	鳥取市鹿野町河内	その他	
鬼入道トライアル場	鳥取市鹿野町末用字小休1340	その他	
岩美町	岩美町民総合運動場	岩美郡岩美町高山302	一般
	岩美西小学校	岩美郡岩美町大谷2343	一般
	岩美北小学校	岩美郡岩美町浦富2128	一般
	岩美中学校	岩美郡岩美町浦富707	一般
	岩井地区社会体育施設	岩美郡岩美町岩井138	防災
	小田地区社会体育施設	岩美郡岩美町院内290-3	防災
	東地区社会体育施設	岩美郡岩美町陸上33	防災
	蒲生地区社会体育施設	岩美郡岩美町蒲生2413-2	防災
	岩美南小学校	岩美郡岩美町新井419-2	一般

市町村名	臨時離着陸場名	所在地	種別
若桜町	旧池田小学校	八頭郡若桜町中原326	防災
	若桜ふれあい広場	八頭郡若桜町若桜772	防災
	若桜小学校	八頭郡若桜町若桜501	防災
	氷ノ山第3駐車場	八頭郡若桜町春米	特殊
	若桜中之島公園駐車場	八頭郡若桜町若桜998-2	その他
	須澄パーキング	八頭郡若桜町須澄	その他
	広留野県道	八頭郡若桜町諸鹿(広留野)	その他
	若桜中学校	八頭郡若桜町浅井289	一般
智頭町	氷ノ山第10駐車場	八頭郡若桜町春米413	特殊
	智頭町総合運動場	八頭郡智頭町智頭2682-1	防災
	智頭町民運動場	八頭郡智頭町智頭728-5	防災
	智頭病院	八頭郡智頭町智頭1875	一般
	智頭インター	八頭郡智頭町市瀬	一般
	土師小学校	八頭郡智頭町埴師54	その他
	芦津場外(芦津ヘリポート)	八頭郡智頭町芦津	特殊
	山形小学校	八頭郡智頭町郷原238	その他
八頭町	郡家野球場	八頭郡八頭町郡家385-3	防災
	郡家運動場	八頭郡八頭町奥谷381	防災
	中私都運動場	八頭郡八頭町下津黒87-5	防災
	八頭高等学校	八頭郡八頭町久能寺725	一般
	中央中学校	八頭郡八頭町郡家493	一般
	郡家西小学校	八頭郡八頭町郡家493	防災
	船岡トレーニングセンター	八頭郡八頭町坂田409-1	防災
	船岡中学校	八頭郡八頭町郡家493	一般
	八東総合運動公園野球場	八頭郡八頭町徳丸528	一般
	安部地区総合公園 新規追加	八頭郡八頭町安井宿832	防災
倉吉市	竹林公園 芝広場	八頭郡八頭町西谷564-1	一般
	日本セラミック(株)八東研究所	八頭郡八頭町安井宿1333-2	一般
	倉吉市営陸上競技場	倉吉市葵町678	一般
	河北中央公園	倉吉市福庭町2-44	一般
	飛天夢広場	倉吉市東厳城町1	一般
	久米農村広場	倉吉市福富1	一般
	倉吉自転車競技場	倉吉市桜68-23	一般
	倉吉市天神川河川敷	倉吉市大塚字中島84-1地先 天神橋上流	一般
	鳥取県立厚生病院	倉吉市東昭和町150	構造物
	鴨川中学校	倉吉市関金町大鳥居25	一般
	関金小学校	倉吉市関金町関金宿666	一般
	関金町多目的広場	倉吉市関金町関金宿1620	一般
	大河内運動広場	倉吉市大河内1170	防災
山守小学校	倉吉市関金町堀2163	防災	
木の実の里	倉吉市関金町泰久寺	その他	
三朝町	三朝陸上競技場	東伯郡三朝町本泉769-1	一般
	三徳川親水公園	東伯郡三朝町横手	一般
	桜づつみ中の島公園	東伯郡三朝町湯谷229	一般
	三朝南小学校	東伯郡三朝町穴鴨166-2	防災
	中津ダム町有地	東伯郡三朝町中津815-2	一般
	三徳山ウォーキングセンター	東伯郡三朝町三徳1095-3	一般
湯梨浜町	東郷湖羽合臨海公園多目的広場	東伯郡湯梨浜町南谷550-2	一般
	はわい野球場	東伯郡湯梨浜町南谷537-6	一般
	北溟中学校	東伯郡湯梨浜町田後745	一般
	泊野球場	東伯郡湯梨浜町大字泊字三ヶ種ヶ谷	一般
	泊小学校	東伯郡湯梨浜町大字泊280	防災
	石脇区民スポーツ広場	東伯郡湯梨浜町石脇793-8	一般
	東郷運動場	東伯郡湯梨浜町久見136-1	一般
	羽合小学校 新規追加	東伯郡湯梨浜町はわい長瀬535	防災
	花見コミュニティ施設	東伯郡湯梨浜町大字門田5	防災
	東郷小学校	東伯郡湯梨浜町大字小鹿谷820	防災
桜コミュニティ施設	東伯郡湯梨浜町大字松崎619	防災	
新川公園(東郷湖羽合臨海公園内)	東伯郡湯梨浜町新川	一般	
琴浦町	八橋小学校	東伯郡琴浦町八橋705	一般
	赤碕総合運動公園	東伯郡琴浦町松谷564-2	一般

市町村名	臨時離着陸場名	所在地	種別	
琴浦町	赤碕中学校	東伯郡琴浦町赤碕1922-1	一般	
	赤碕小学校	東伯郡琴浦町赤碕264	一般	
	成美小学校	東伯郡琴浦町佐崎16	防災	
	安田小学校	東伯郡琴浦町筥津318	防災	
	以西小学校	東伯郡琴浦町宮木239	防災	
	東伯町総合運動公園サッカー場	東伯郡琴浦町田越560	防災	
	船上山運動広場	東伯郡琴浦町山川804-50	防災	
	小田股ダム駐車場	東伯郡琴浦町倉坂	一般	
北栄町	古布庄小学校	東伯郡琴浦町古長217	一般	
	北条運動場	東伯郡北栄町土下105	防災	
	北条野球場	東伯郡北栄町国坂385-5	防災	
	北条小学校	東伯郡北栄町国坂680	防災	
	北条中学校	東伯郡北栄町土下100-1	一般	
米子市	西高尾ダム町有地	東伯郡北栄町大字西高尾1056	一般	
	日野川運動公園Bグラウンド	米子市上福原	一般	
	湊山球場	米子市久米町63-1	防災	
	東山陸上競技場	米子市車尾778	防災	
	鳥取県消防学校	米子市流通町1350	一般	
	米子埠頭 No.1	米子市灘町3丁目 米子港舗装野積場	一般	
	米子埠頭 No.2	米子市灘町3丁目 米子港舗装野積場	一般	
	米子埠頭 No.3	米子市灘町3丁目 米子港舗装野積場	一般	
境港市	淀江スポーツ広場	米子市淀江町西原805	一般	
	淀江小学校	米子市淀江町西原244-2	防災	
	大和公園	米子市淀江町大字中間1154-1	一般	
	境港第三中学校	境港市外江町1372	一般	
	渡小学校	境港市渡町901	一般	
日吉津村	境港第二中学校	境港市竹内町2438	一般	
	誠道小学校	境港市誠道町2062	防災	
	境港消防署	境港市中野町2116	防災	
	日吉津小学校	西伯郡日吉津村日吉津876-1	一般	
	大山町	大山農村運動広場	西伯郡大山町今在家607	一般
		大山町町民野球場	西伯郡大山町今在家607	防災
		大山国体広場	西伯郡大山町大山上ノ原145-11	一般
		大山町運動広場	西伯郡大山町大山上ノ原145-12	一般
		大山農村運動広場駐車場	西伯郡大山町今在家607	防災
		夕陽の丘 神田	西伯郡大山町加茂2663	一般
		中山野球場	西伯郡大山町下甲798-1	一般
		ニッチ工場用地	西伯郡大山町下市字清水	一般
		逢坂港	西伯郡大山町塩津	防災
		槇原駐車場	西伯郡大山町赤松(上槇原)	防災
		名和総合運動公園 No.1(駐車場)	西伯郡大山町名和1247-1	防災
		名和総合運動公園 No.2(陸上競技場)	西伯郡大山町名和1247-1	一般
名和総合運動公園 No.3(野球場)		西伯郡大山町名和1247-1	防災	
南部町	名和中学校	西伯郡大山町名和648	一般	
	名和小学校	西伯郡大山町名和610	防災	
	西伯カントリーパーク	西伯郡南部町能竹397-1	一般	
	緑水園	西伯郡南部町下中谷965-1	一般	
	南部町ふるさと交流センター	西伯郡南部町福成1455	一般	
	西伯小学校	西伯郡南部町法勝寺336	一般	
	法勝寺中学校	西伯郡南部町馬場630-1	一般	
	天津運動公園	西伯郡南部町境1565	防災	
	おおくに田園スクエア	西伯郡南部町大字原868-7	一般	
	南部町民野球場 No.1(野球場)	西伯郡南部町浅井927	一般	
	南部町民野球場 No.2(補助グラウンド)	西伯郡南部町浅井927	一般	
伯耆町	南部町越敷野町民運動場	西伯郡南部町池野451	一般	
	とっとり花回廊 No.1(D駐車場)	西伯郡南部町鶴田110	防災	
	とっとり花回廊 No.2(E駐車場)	西伯郡南部町鶴田110	特殊	
	西伯病院	西伯郡南部町倭397	防災	
	伯耆町総合スポーツ公園	西伯郡伯耆町大原1006-3	一般	
	岸本中学校	西伯郡伯耆町吉長90-1	一般	
溝口小学校	西伯郡伯耆町溝口309	防災		

市町村名	臨時離着陸場名	所在地	種別
伯耆町	溝口中学校	西伯郡伯耆町長山481	一般
	日光農村広場(旧日光小学校)	西伯郡伯耆町栃原28-1	防災
	コカ・コーラウエスト大山	西伯郡伯耆町金屋谷306-1	その他
	溝口多目的グラウンド	西伯郡伯耆町字代900	防災
	大山ロイヤルホテル駐車場	西伯郡伯耆町丸山中祖1647-13	防災
	日光農村広場上空地	西伯郡伯耆町栃原28-11	特殊
日南町	杣水原第2駐車場	西伯郡伯耆町岩立	特殊
	多里山村広場	日野郡日南町萩原690-2	一般
	ゆきんこ村運動広場	日野郡日南町阿毘緑477	一般
	日南邑グラウンド	日野郡日南町神戸上2962-1	一般
	日南湖畔広場	日野郡日南町菅沢446	防災
	太田農村公園	日野郡日南町神福1285-1	防災
	板井谷町有地	日野郡日南町生山353-1	防災
	旧木材市場	日野郡日南町生山仲田	防災
	旧山の上小学校	日野郡日南町笠木304	一般
	新屋チェーン脱着場	日野郡日南町新屋	特殊
	三本松公園	日野郡日南町神戸上	防災
	花見山スキー場駐車場	日野郡日南町神戸上3804-10	特殊
	多里山村広場駐車場	日野郡日南町萩原690-2	その他
	澤田池駐車場	日野郡日南町花口小倉原山1990-2	特殊
	あびれ運動場	日野郡日南町下阿毘緑1253	防災
日野町	黒坂カワコふれあい公園	日野郡日野町黒坂下菅	一般
	日野高等学校黒坂校舎	日野郡日野町黒坂1113	防災
	根雨小学校	日野郡日野町野田271	一般
	日野中学校	日野郡日野町野田210	一般
	黒坂小学校	日野郡日野町黒坂1560-1	防災
	日野高等学校根雨校舎	日野郡日野町根雨310	防災
	日野川野田河川敷	日野郡日野町野田地内	一般
江府町	サントリ一天然水工場	日野郡江府町御机笠良原1177	一般
	旧明倫小学校	日野郡江府町大字武庫960-1	防災
	江府町防災基地	日野郡江府町大字美用835-17	一般
	大山鏡ヶ成国民休暇村 No.1(駐車場)	日野郡江府町御机709-1	特殊
	大山鏡ヶ成国民休暇村 No.2(ゲレンデ)	日野郡江府町御机709-1	一般
	エバーランド奥大山 テニスコート跡地	日野郡江府町御机831-13	防災

3-34 消防費決算額(1)
(平成21年度決算額)

(単位:千円)

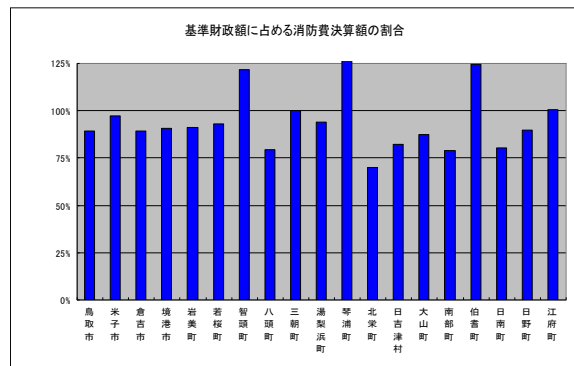
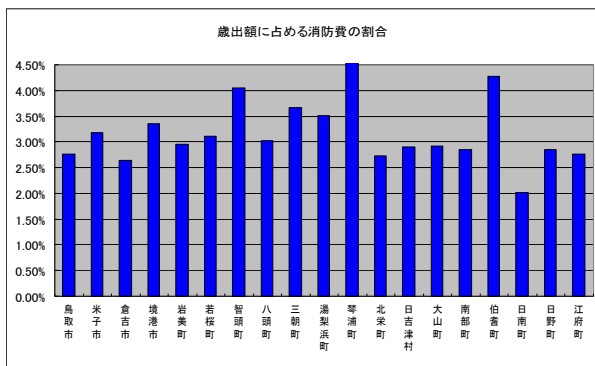
	市町村	一部事務組合等
消防費	8,758,988	7,059,579
人件費	455,051	6,094,626
うち職員給	3,021	4,760,662
物件費	344,118	443,534
維持補修費	7,746	18,421
補助費等	7,457,115	108,739
組合負担金合計	7,258,381	53,666
消防組合	7,184,001	53,666
補償組合	47,565	0
水防組合	0	0
その他	26,815	0
委託料	0	0
水道事業会計負担金	54,565	0
その他	144,169	55,073
退職金等	14,616	114,117
普通建設事業費等	494,007	311,584
補助事業費計	18,799	111,412
機械器具	18,799	111,412
通信施設	0	0
水利施設	0	0
その他	0	0
単独事業費計	438,921	175,337
機械器具	163,704	152,094
通信施設	121,625	0
水利施設	11,796	0
その他	141,796	23,243
その他	36,287	24,835
その他	951	82,675

※市町村の決算額は組合負担金を含めているため、一部事務組合等の決算額と重複している。

消防費決算額(2)

(平成21年度決算額) (単位:千円)

	普通会計 歳出合計	人口(22年 3月31日現在) 単位(人)	消防費基準 財政需要額	消防費 決算額	歳出全体 に占める 消防費割合	人口1人当たり 消防費	基準財政需要 額に対する消 防費決算額の 割合
鳥取市	90,157,385	195,957	2,782,500	2,486,454	2.76%	12.7	89.4%
米子市	53,232,459	148,915	1,738,842	1,690,856	3.18%	11.4	97.2%
倉吉市	24,980,154	50,830	735,608	657,965	2.63%	13.0	89.4%
境港市	13,775,064	36,108	509,979	461,459	3.35%	12.8	90.5%
岩美町	7,305,582	12,922	236,447	216,057	2.96%	16.9	91.4%
若桜町	3,525,134	4,072	118,081	109,604	3.11%	27.7	92.8%
智頭町	5,466,039	8,266	181,670	220,970	4.04%	27.2	121.6%
八頭町	10,711,188	19,386	407,915	323,477	3.02%	16.9	79.3%
三朝町	4,513,219	7,314	164,958	165,362	3.66%	22.9	100.2%
湯梨浜町	9,452,592	17,670	353,948	331,919	3.51%	18.8	93.8%
琴浦町	10,323,502	19,276	363,010	634,534	6.15%	33.2	174.8%
北栄町	7,775,282	16,208	302,533	212,220	2.73%	13.2	70.1%
日吉津村	2,029,217	3,306	71,296	58,774	2.90%	17.4	82.4%
大山町	11,770,640	18,253	394,669	344,179	2.92%	19.1	87.2%
南部町	7,078,522	11,786	254,266	201,086	2.84%	17.2	79.1%
伯耆町	7,602,821	11,827	260,912	324,596	4.27%	27.6	124.4%
日南町	6,082,101	5,811	152,247	122,110	2.01%	21.6	80.2%
日野町	3,451,683	3,873	110,067	98,535	2.85%	26.0	89.5%
江府町	3,571,341	3,551	98,131	98,831	2.77%	28.4	100.7%
市町村計	282,803,925	595,331	9,237,079	8,758,988	3.10%	14.8	94.8%
鳥取県東部広域 行政管理組合	5,510,537	240,603	—	3,017,632	54.76%	12.6	—
中部ふるさと 広域連合	3,600,785	111,298	—	1,372,997	38.13%	12.4	—
鳥取県西部広域 行政管理組合	5,816,770	243,430	—	2,668,950	45.88%	11.0	—
一部事務組合等計	14,928,092	595,331	—	7,059,579	47.29%	11.9	—



3-35 市町村消防費性質別内訳

	消防費 (a)~(f)	人件費 (a)	うち 職員給	物件費 (b)	維持 補修費 (c)	補助費等							委託料	水道 事業 会計 負担金
						計(d) (ア) ~(エ)	組合負担金				その他			
							小計	消防 組合に 対する もの	消防 補償 組合に 対する もの	水防 組合に 対する もの				
鳥取市	2,486,454	34,834	0	45,291	1,718	2,351,453	2,311,897	2,278,560	33,337	0	0	0	26,176	
米子市	1,690,856	29,160	0	44,599	0	1,595,897	1,572,008	1,572,008	0	0	0	0	13,491	
倉吉市	657,965	24,978	0	3,188	887	617,246	607,864	607,864	0	0	0	0	9,382	
境港市	461,459	9,413	0	13,594	1,463	420,750	414,128	414,128	0	0	0	0	0	
岩美町	216,057	18,275	0	3,821	107	190,598	168,930	168,930	0	0	0	0	0	
若桜町	109,604	2,345	0	13,861	0	76,315	71,625	71,382	243	0	0	0	0	
智頭町	220,970	5,297	0	9,533	0	146,364	120,410	120,410	0	0	0	0	0	
八頭町	323,477	5,001	0	14,950	356	292,269	269,665	269,665	0	0	0	0	0	
三朝町	165,362	22,286	3,021	13,958	98	114,316	113,818	104,982	8,836	0	0	0	0	
湯梨浜町	331,919	7,635	0	15,380	827	247,409	235,681	234,761	920	0	0	0	2,056	
琴浦町	634,534	259,244	0	80,557	0	269,070	251,407	251,407	0	0	0	0	600	
北栄町	212,220	0	0	1,925	0	208,955	208,095	208,095	0	0	0	0	860	
日吉津村	58,774	1,552	0	10,369	0	46,853	46,853	46,018	835	0	0	0	0	
大山町	344,179	10,343	0	28,061	49	286,826	282,549	265,910	919	0	15,720	0	2,000	
南部町	201,086	7,026	0	14,279	0	178,830	170,475	169,820	655	0	0	0	0	
伯耆町	324,596	4,895	0	8,536	0	177,762	177,762	174,966	851	0	1,945	0	0	
日南町	122,110	6,342	0	7,906	1,988	102,512	102,512	96,426	373	0	5,713	0	0	
日野町	98,535	3,913	0	5,848	253	70,607	69,619	68,386	245	0	988	0	0	
江府町	98,831	2,512	0	8,462	0	63,083	63,083	60,283	351	0	2,449	0	0	
市町村計	8,758,988	455,051	3,021	344,118	7,746	7,457,115	7,258,381	7,184,001	47,565	0	26,815	0	54,565	
鳥取県東部広域 行政管理組合	3,017,632	2,558,535	1,951,311	161,495	14,221	72,420	53,666	53,666	0	0	0	0	0	
中部ふる さと広域連合	1,372,997	1,208,506	879,588	80,862	491	18,716	0	0	0	0	0	0	0	
鳥取県西部広域 行政管理組合	2,668,950	2,327,585	1,929,763	201,177	3,709	17,603	0	0	0	0	0	0	0	
一部事務 組合等計	7,059,579	6,094,626	4,760,662	443,534	18,421	108,739	53,666	53,666	0	0	0	0	0	

(平成21年度決算額)(単位:千円)

その他	退職金等	普通建設事業費												その他(f)
		計(e)	補助事業費					単独事業費					その他	
			小計	機械器具購入費	通信施設費	水利施設費	その他	小計	機械器具購入費	通信施設費	水利施設費	その他		
13,380	0	53,158	0	0	0	0	0	53,158	38,108	0	2,068	12,982	0	0
10,398	0	21,200	0	0	0	0	0	21,200	6,429	0	0	14,771	0	0
0	12,467	11,666	8,037	8,037	0	0	0	3,629	472	13	0	3,144	0	0
6,622	0	16,239	10,762	10,762	0	0	0	5,477	4,203	1,274	0	0	0	0
21,668	0	3,256	0	0	0	0	0	3,256	71	0	1,102	2,083	0	0
4,690	0	17,083	0	0	0	0	0	14,706	14,706	0	0	0	2,377	0
25,954	0	59,776	0	0	0	0	0	49,195	0	0	0	49,195	10,581	0
22,604	0	10,901	0	0	0	0	0	10,901	10,901	0	0	0	0	0
498	0	14,704	0	0	0	0	0	14,704	9,728	0	4,976	0	0	0
9,672	0	60,668	0	0	0	0	0	60,668	57,554	0	3,114	0	0	0
17,063	0	25,663	0	0	0	0	0	2,334	0	0	536	1,798	23,329	0
0	1,540	1,340	0	0	0	0	0	1,340	1,340	0	0	0	0	0
0	0	0	0	0	0	0	0	0	0	0	0	0	0	0
2,277	609	18,900	0	0	0	0	0	18,900	3,765	0	0	15,135	0	0
8,355	0	0	0	0	0	0	0	0	0	0	0	0	0	951
0	0	133,403	0	0	0	0	0	133,403	13,065	120,338	0	0	0	0
0	0	3,362	0	0	0	0	0	3,362	3,362	0	0	0	0	0
988	0	17,914	0	0	0	0	0	17,914	0	0	0	17,914	0	0
0	0	24,774	0	0	0	0	0	24,774	0	0	0	24,774	0	0
144,169	14,616	494,007	18,799	18,799	0	0	0	438,921	163,704	121,625	11,796	141,796	36,287	951
18,754	0	128,286	70,224	70,224	0	0	0	58,062	58,062	0	0	0	0	82,675
18,716	0	64,422	0	0	0	0	0	64,422	64,422	0	0	0	0	0
17,603	114,117	118,876	41,188	41,188	0	0	0	52,853	29,610	0	0	23,243	24,835	0
55,073	114,117	311,584	111,412	111,412	0	0	0	175,337	152,094	0	0	23,243	24,835	82,675