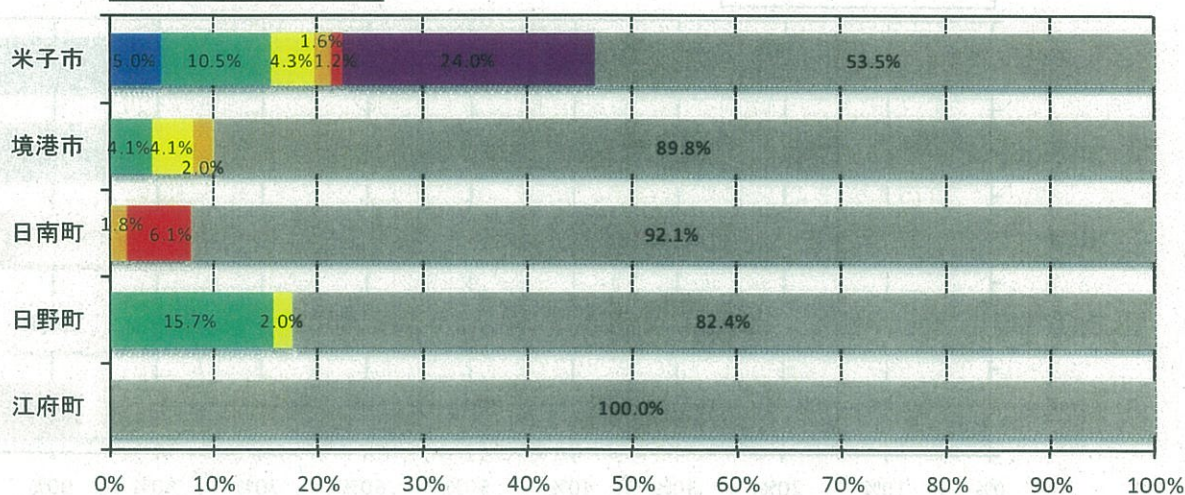


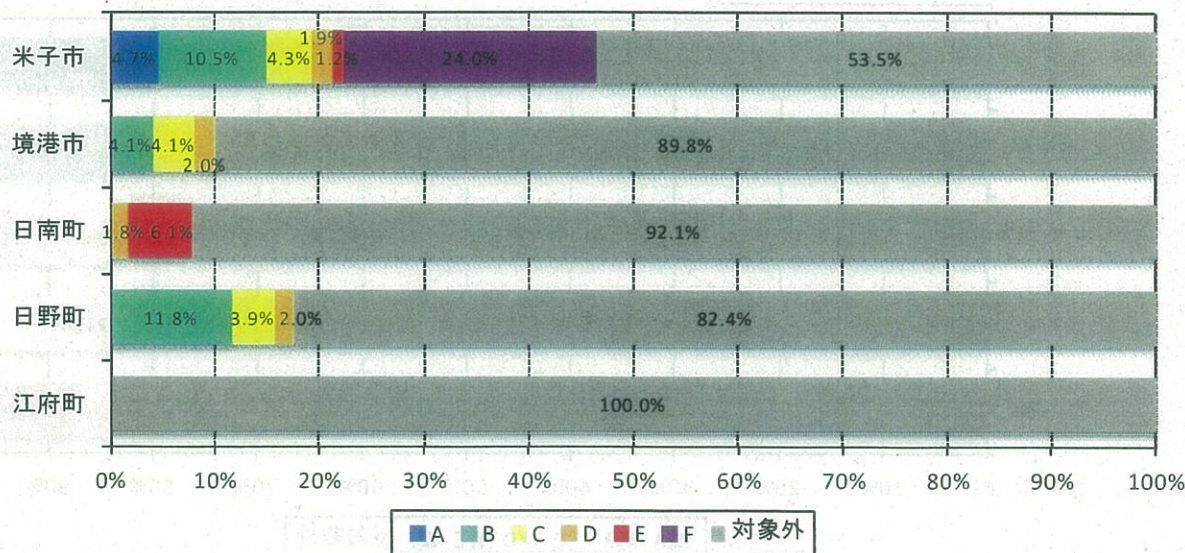
参考 3 水防活動のランク区分と市町別内訳（町丁目数）

| ランク   | 現場到着時間          | 米子市 | 境港市 | 日南町 | 日野町 | 江府町 | 全市町 |
|-------|-----------------|-----|-----|-----|-----|-----|-----|
| A     | 5分未満に到着         | 12  | 0   | 0   | 0   | 0   | 12  |
| B     | 5～8分で到着         | 27  | 2   | 0   | 6   | 0   | 35  |
| C     | 8～10分で到着        | 11  | 2   | 0   | 2   | 0   | 15  |
| D     | 10～12分で到着       | 5   | 1   | 4   | 1   | 0   | 11  |
| E     | 現場到着まで12分以上     | 3   | 0   | 14  | 0   | 0   | 17  |
| F     | 消防車庫・倉庫がなく、評価不能 | 62  | 0   | 0   | 0   | 0   | 62  |
| 対象外   | 評価対象外（活動対象なし）   | 138 | 44  | 210 | 42  | 40  | 474 |
| 対象町丁目 | —               | 120 | 5   | 18  | 9   | 0   | 152 |
| 全町丁目  | —               | 258 | 49  | 228 | 51  | 40  | 626 |

平成 22 年(2010 年)



平成 32 年(2020 年)

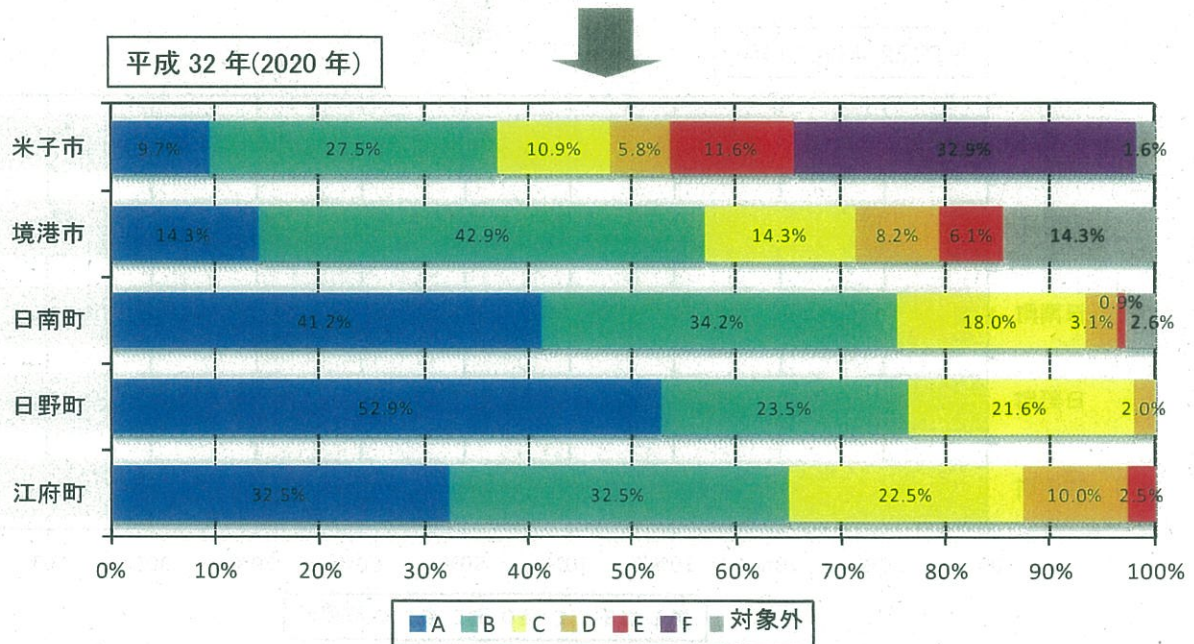
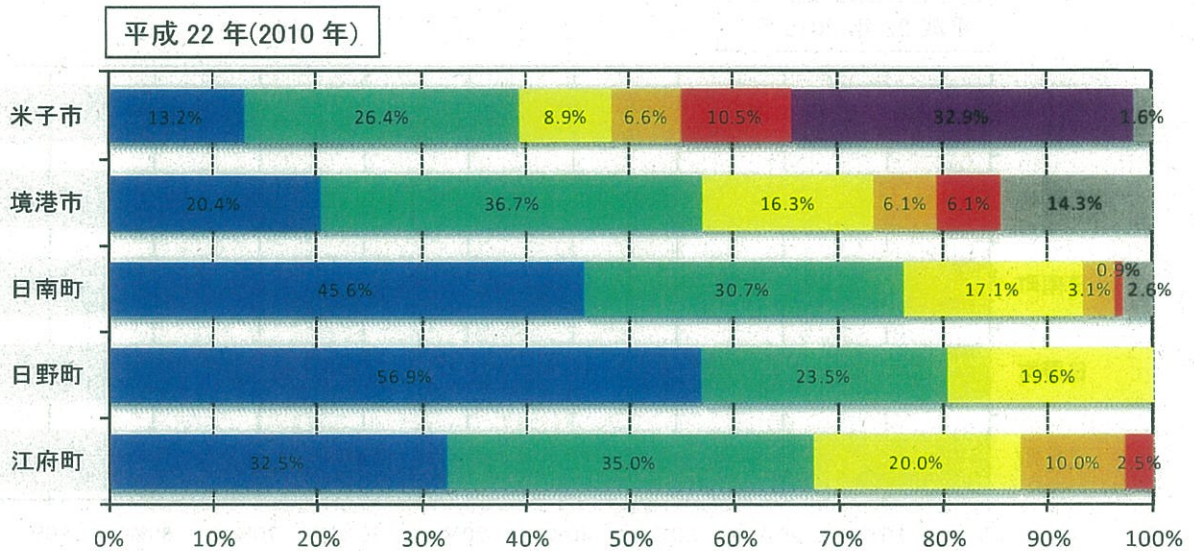


参考 4 水防活動の市町別ランク内訳



参考 5 救助活動のランク区分と市町別内訳（町丁目数）

| ランク   | 現場到着時間          | 米子市 | 境港市 | 日南町 | 日野町 | 江府町 | 全市町 |
|-------|-----------------|-----|-----|-----|-----|-----|-----|
| A     | 20分未満に到着        | 25  | 7   | 94  | 27  | 13  | 166 |
| B     | 20～30分で到着       | 71  | 21  | 78  | 12  | 13  | 195 |
| C     | 30～40分で到着       | 28  | 7   | 41  | 11  | 9   | 96  |
| D     | 40～50分で到着       | 15  | 4   | 7   | 1   | 4   | 31  |
| E     | 現場到着まで50分以上     | 30  | 3   | 2   | 0   | 1   | 36  |
| F     | 消防車庫・倉庫がなく、評価不能 | 85  | 0   | 0   | 0   | 0   | 85  |
| 対象外   | 評価対象外（活動対象なし）   | 4   | 7   | 6   | 0   | 0   | 17  |
| 対象町丁目 | —               | 254 | 42  | 222 | 51  | 40  | 609 |
| 全町丁目  | —               | 258 | 49  | 228 | 51  | 40  | 626 |

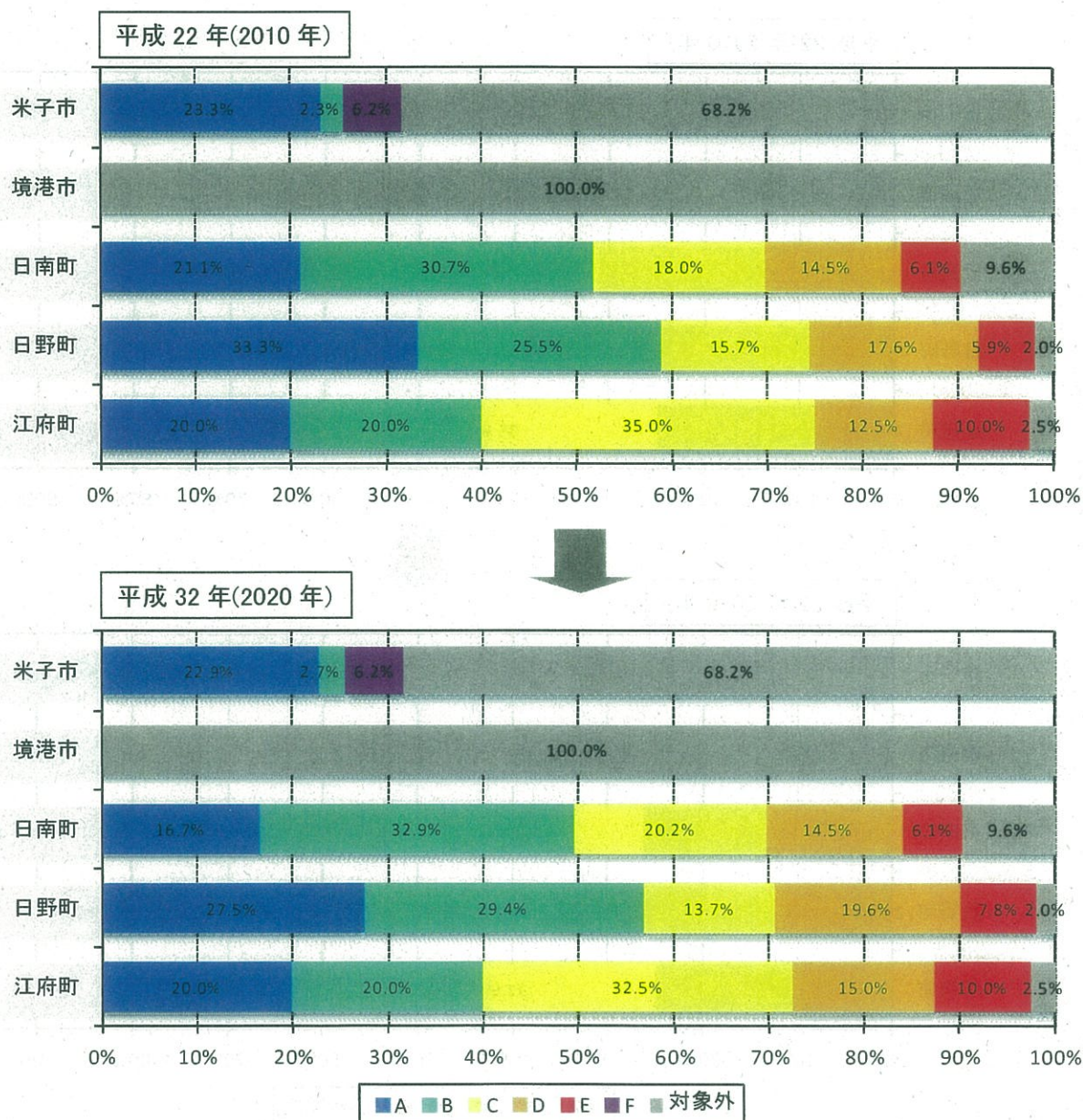


参考 6 救助活動の市町別ランク内訳



参考 7 遭難者捜索活動のランク区分と市町別内訳（町丁目数）

| ランク   | 現場到着時間          | 米子市 | 境港市 | 日南町 | 日野町 | 江府町 | 全市町 |
|-------|-----------------|-----|-----|-----|-----|-----|-----|
| A     | 10分未満に到着        | 59  | 0   | 38  | 14  | 8   | 119 |
| B     | 10～15分で到着       | 7   | 0   | 75  | 15  | 8   | 105 |
| C     | 15～20分で到着       | 0   | 0   | 46  | 7   | 13  | 66  |
| D     | 20～25分で到着       | 0   | 0   | 33  | 10  | 6   | 49  |
| E     | 現場到着まで25分以上     | 0   | 0   | 14  | 4   | 4   | 22  |
| F     | 消防車庫・倉庫がなく、評価不能 | 16  | 0   | 0   | 0   | 0   | 16  |
| 対象外   | 評価対象外（活動対象なし）   | 176 | 49  | 22  | 1   | 1   | 249 |
| 対象町丁目 | —               | 82  | 0   | 206 | 50  | 39  | 377 |
| 全町丁目  | —               | 258 | 49  | 228 | 51  | 40  | 626 |

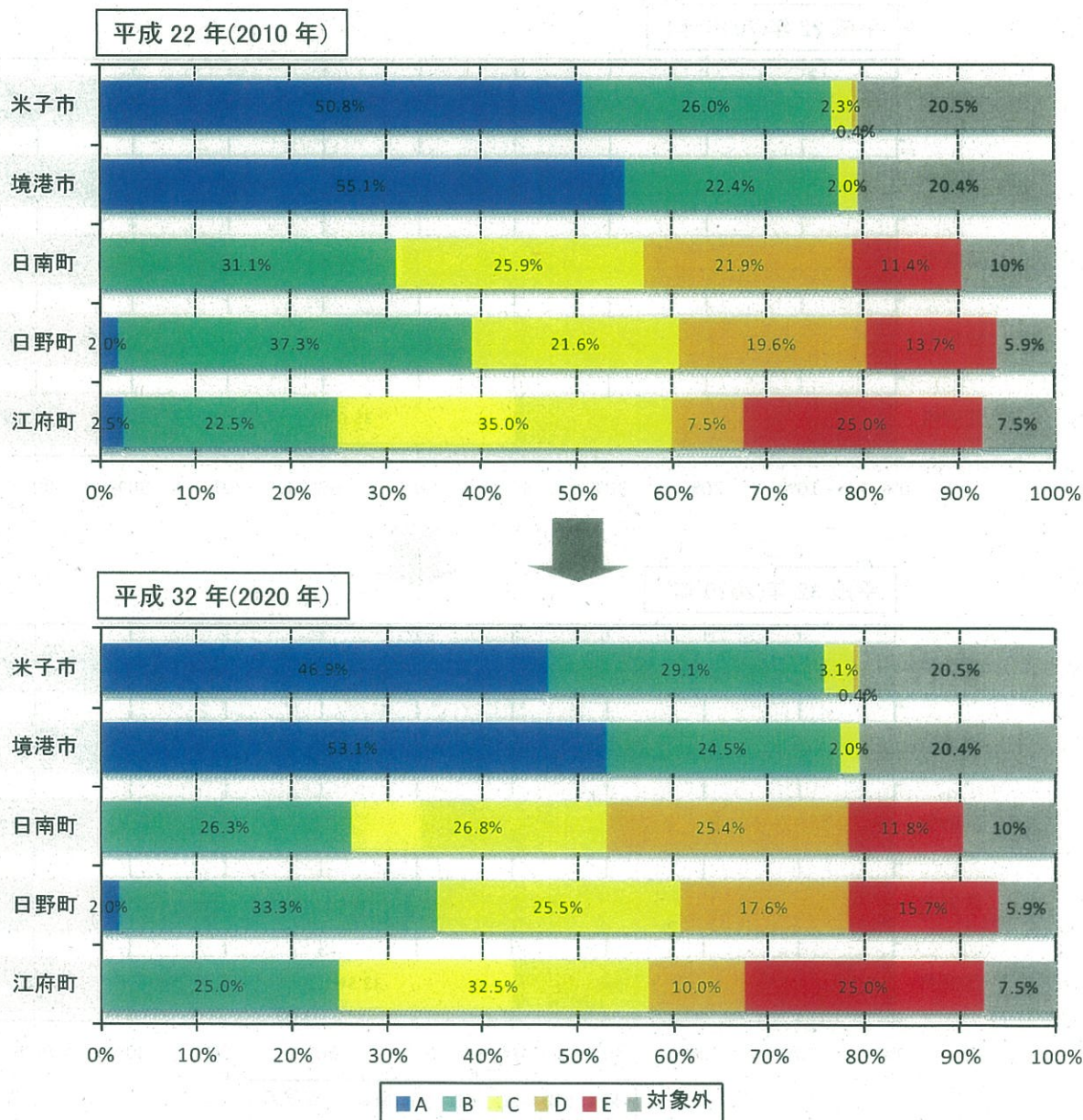


参考 8 遭難者捜索活動の市町別ランク内訳



参考 9 避難支援活動のランク区分と市町別内訳 (町丁目数)

| ランク   | 現場到着時間        | 米子市 | 境港市 | 日南町 | 日野町 | 江府町 | 全市町 |
|-------|---------------|-----|-----|-----|-----|-----|-----|
| A     | 5分未満に到着       | 121 | 26  | 0   | 1   | 0   | 148 |
| B     | 5～10分で到着      | 75  | 12  | 60  | 17  | 10  | 174 |
| C     | 10～15分で到着     | 8   | 1   | 61  | 13  | 13  | 96  |
| D     | 15～20分で到着     | 1   | 0   | 58  | 9   | 4   | 72  |
| E     | 現場到着まで20分以上   | 0   | 0   | 27  | 8   | 10  | 45  |
| F     | 評価不能          | 0   | 0   | 0   | 0   | 0   | 0   |
| 対象外   | 評価対象外(活動対象なし) | 53  | 10  | 22  | 3   | 3   | 91  |
| 対象町丁目 | —             | 205 | 39  | 206 | 48  | 37  | 535 |
| 全町丁目  | —             | 258 | 49  | 228 | 51  | 40  | 626 |



参考 10 避難支援活動の市町別ランク内訳

## 2. 自主防災組織

### (1) 自主防災組織についての評価内容

人口減少率を考慮した場合の10年後における自主防災組織の活動別評価を行う。  
現状評価と同様に各活動に期待できる活動期待人数、水利や資機材の整備状況、組織化の状況を点数化し評価する。

### (2) 将来予測にあたっての前提条件

#### ① 消火活動

消火活動期待人数と、消火対象範囲内に水利が1箇所以上存在する確率により、相対的に評価する。消火に使用する水利は、消火栓と防火水槽とする。

自主防災組織の有無、訓練実施の有無により、組織化・訓練の効果（それぞれ1.5と1.2）を付与する。

**算出式：最終得点＝活動期待人数×（組織化効果×訓練効果）×消防水利の分布**

消火活動能力の算出結果により相対的なランク区分を行い、市町別にランク内訳を整理すると、参考11および参考12のとおりである。

#### ② 水防活動

水防活動対象町丁目について活動期待人数により評価し、組織化・訓練の効果を付与する。

**算出式：最終得点＝活動期待人数×（組織化効果×訓練効果）**

水防活動能力の算出結果により相対的なランク区分を行い、市町別にランク内訳を整理すると、参考13および参考14のとおりである。

#### ③ 救助活動

救助活動期待人数により評価し、組織化・訓練の効果を付与する。

資器材が配備されている、または活動費が資器材購入に充てられている場合は、資器材の効果（1.5）を付与するものとする。

**算出式：最終得点＝活動期待人数×（組織化効果×訓練効果）×資機材の効果**

救助活動能力の算出結果により相対的なランク区分を行い、市町別にランク内訳を整理すると、参考15および参考16のとおりである。

④ 遭難者搜索活動

搜索対象町丁目について活動期待人数により評価し、組織化・訓練の効果を付与する。

算出式：最終得点＝活動期待人数×（組織化効果×訓練効果）

遭難者搜索活動能力の算出結果によりランク区分を行い、市町別にランク内訳を整理すると、参考 17 および参考 18 のとおりである。

⑤ 避難支援活動

避難支援対象町丁目について、避難支援活動に必要な人数（以下、「必要活動人数」という）に対する活動期待人数により評価し、組織化・訓練の効果を付与する。

居住地面積から求めた必要活動人数と、避難支援対象人数から求めた必要活動人数を比較して、大きい方の値を必要活動人数とする。

算出式：最終得点＝活動期待人数×（組織化効果×訓練効果）  
＝Max（居住地面積からの必要活動人数／避難に必要な人数，  
避難支援対象者からの必要活動人数）×（組織化効果×訓練効果）

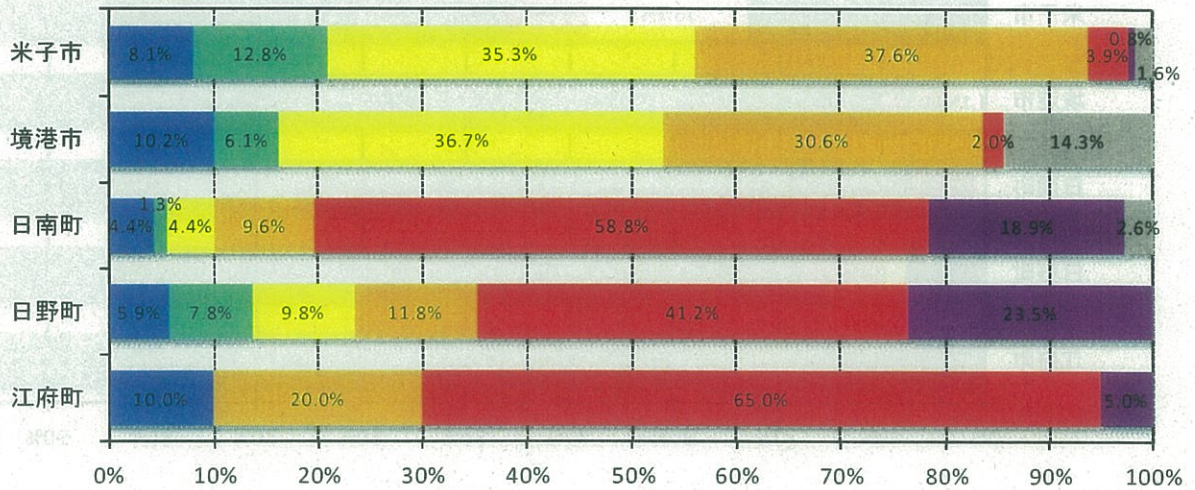
遭難者搜索活動能力の算出結果によりランク区分を行い、市町別にランク内訳を整理すると、参考 19 および参考 20 のとおりである。



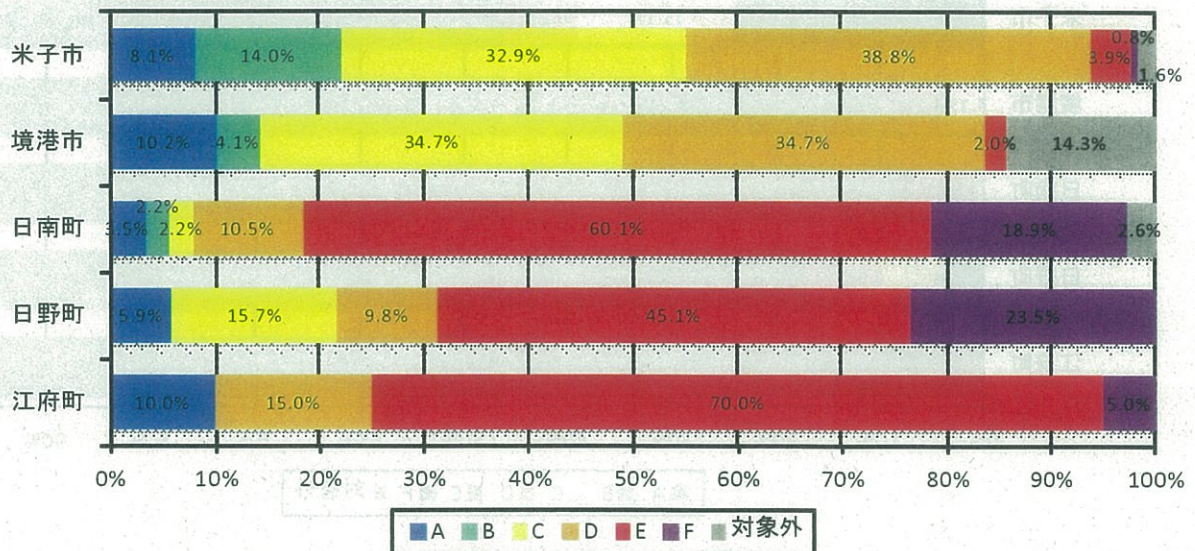
参考 11 消火活動のランク区分と市町別内訳 (町丁目数)

| 相対ランク | 最終得点                | 米子市 | 境港市 | 日南町 | 日野町 | 江府町 | 全市町 |
|-------|---------------------|-----|-----|-----|-----|-----|-----|
| A     | 3.5 点以上             | 21  | 5   | 8   | 3   | 4   | 41  |
| B     | 2.5~3.5 点           | 36  | 2   | 5   | 0   | 0   | 43  |
| C     | 1.5~2.5 点           | 85  | 17  | 5   | 8   | 0   | 115 |
| D     | 0.5~1.5 点           | 100 | 17  | 24  | 5   | 6   | 152 |
| E     | 0.5 点未満             | 10  | 1   | 137 | 23  | 28  | 199 |
| F     | 0 点 (活動期待人数または水利なし) | 2   | 0   | 43  | 12  | 2   | 59  |
| 対象外   | 評価対象外 (活動対象なし)      | 4   | 7   | 6   | 0   | 0   | 17  |
| 対象町丁目 | —                   | 254 | 42  | 222 | 51  | 40  | 609 |
| 全町丁目  | —                   | 258 | 49  | 228 | 51  | 40  | 626 |

平成 22 年(2010 年)



平成 32 年(2020 年)

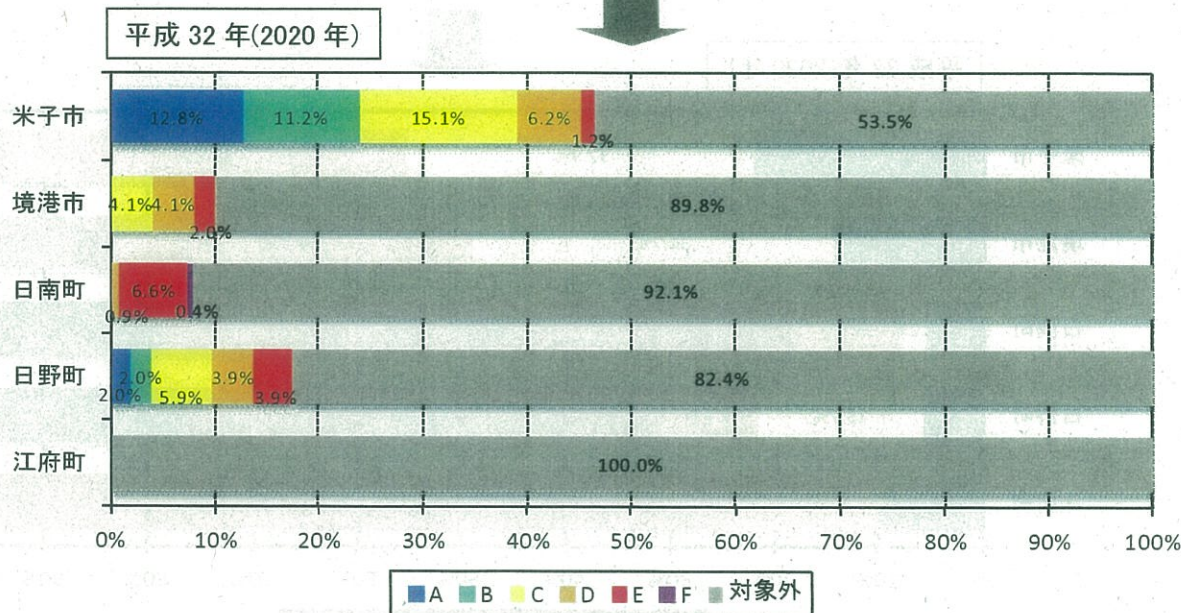
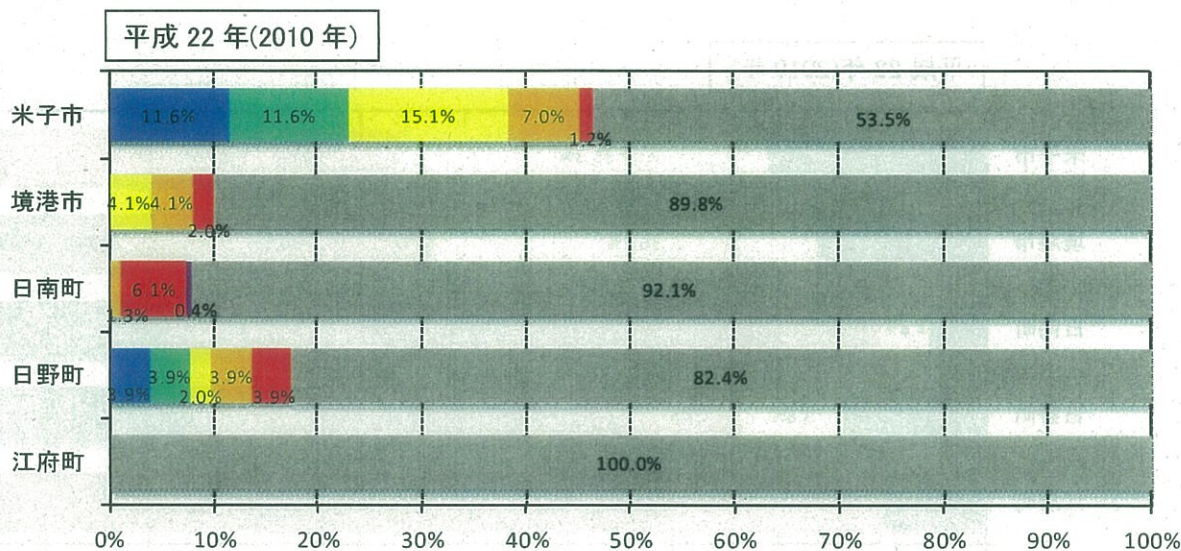


参考 12 消火活動の市町別ランク内訳



参考 13 水防活動のランク区分と市町別内訳（町丁目数）

| 相対ランク | 最終得点          | 米子市 | 境港市 | 日南町 | 日野町 | 江府町 | 全市町 |
|-------|---------------|-----|-----|-----|-----|-----|-----|
| A     | 7点以上          | 33  | 0   | 0   | 1   | 0   | 34  |
| B     | 5～7点          | 29  | 0   | 0   | 1   | 0   | 30  |
| C     | 3～5点          | 39  | 2   | 0   | 3   | 0   | 44  |
| D     | 1～3点          | 16  | 2   | 2   | 2   | 0   | 22  |
| E     | 1点未満          | 3   | 1   | 15  | 2   | 0   | 21  |
| F     | 0点(活動期待人数なし)  | 0   | 0   | 1   | 0   | 0   | 1   |
| 対象外   | 評価対象外(活動対象なし) | 138 | 44  | 210 | 42  | 40  | 474 |
| 対象町丁目 | —             | 120 | 5   | 18  | 9   | 0   | 152 |
| 全町丁目  | —             | 258 | 49  | 228 | 51  | 40  | 626 |



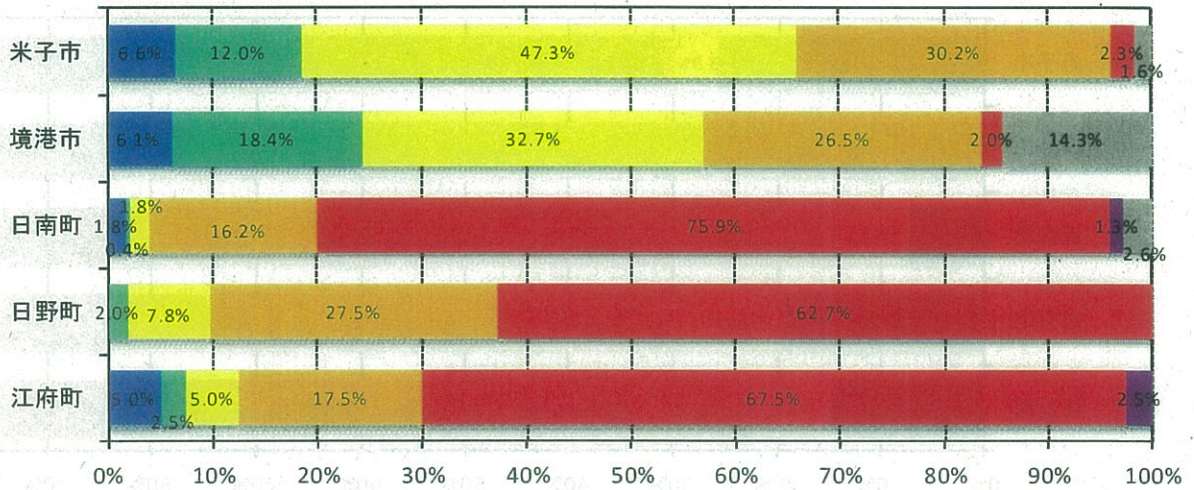
参考 14 水防活動の市町別ランク内訳



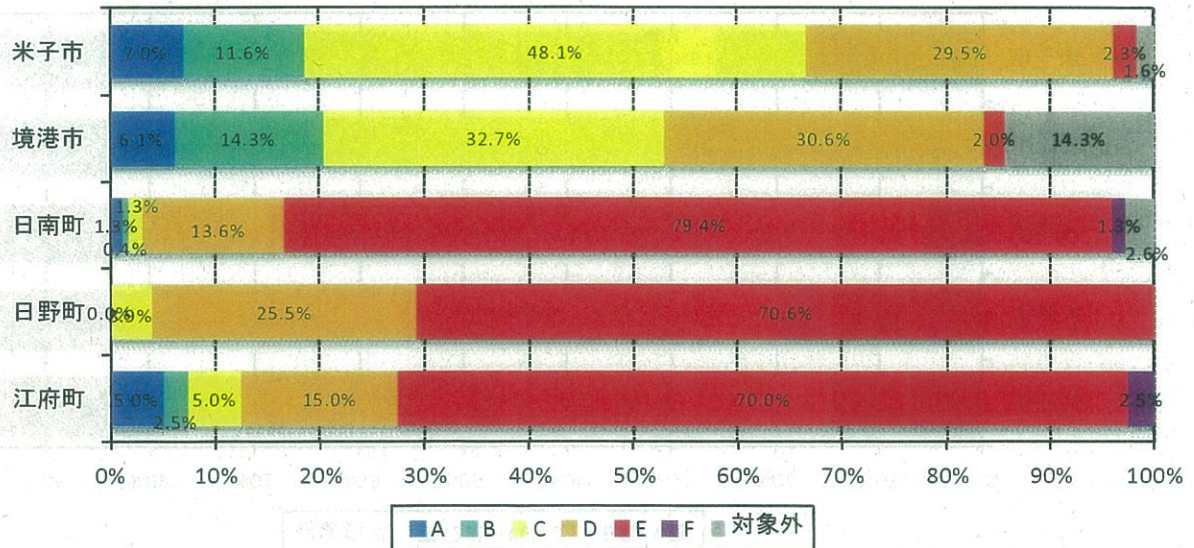
参考 15 救助活動のランク区分と市町別内訳（町丁目数）

| 相対ランク | 最終得点          | 米子市 | 境港市 | 日南町 | 日野町 | 江府町 | 全市町 |
|-------|---------------|-----|-----|-----|-----|-----|-----|
| A     | 3点以上          | 18  | 3   | 3   | 0   | 2   | 26  |
| B     | 2~3点          | 30  | 7   | 1   | 0   | 1   | 39  |
| C     | 1~2点          | 124 | 16  | 3   | 2   | 2   | 147 |
| D     | 0.2~1点        | 76  | 15  | 31  | 13  | 6   | 141 |
| E     | 0.2点未満        | 6   | 1   | 181 | 36  | 28  | 252 |
| F     | 0点(活動期待人数なし)  | 0   | 0   | 3   | 0   | 1   | 4   |
| 対象外   | 評価対象外(活動対象なし) | 4   | 7   | 6   | 0   | 0   | 17  |
| 対象町丁目 | —             | 254 | 42  | 222 | 51  | 40  | 609 |
| 全町丁目  | —             | 258 | 49  | 228 | 51  | 40  | 626 |

平成 22 年(2010 年)



平成 32 年(2020 年)



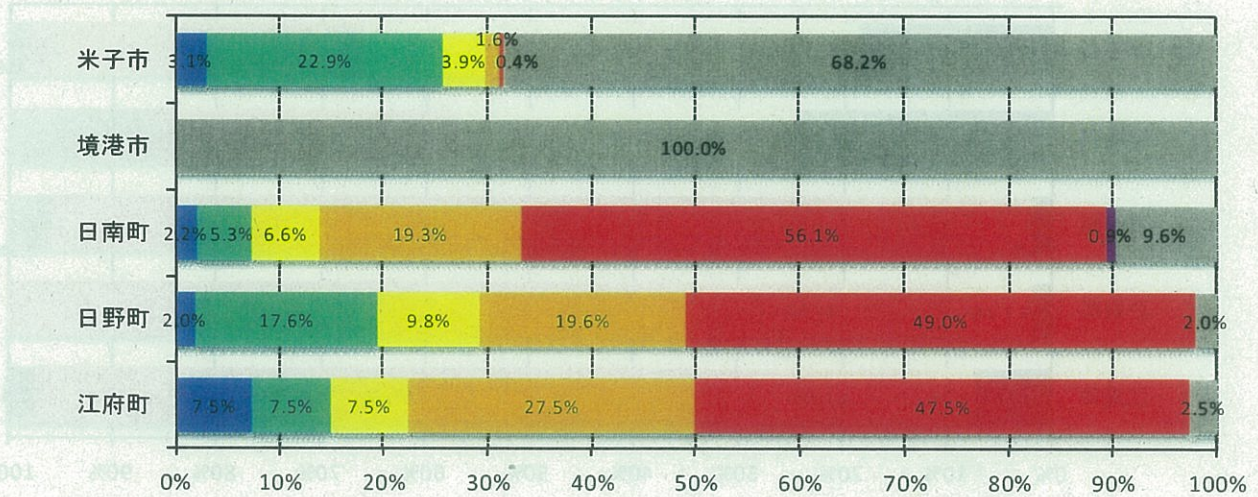
参考 16 救助活動の市町別ランク内訳



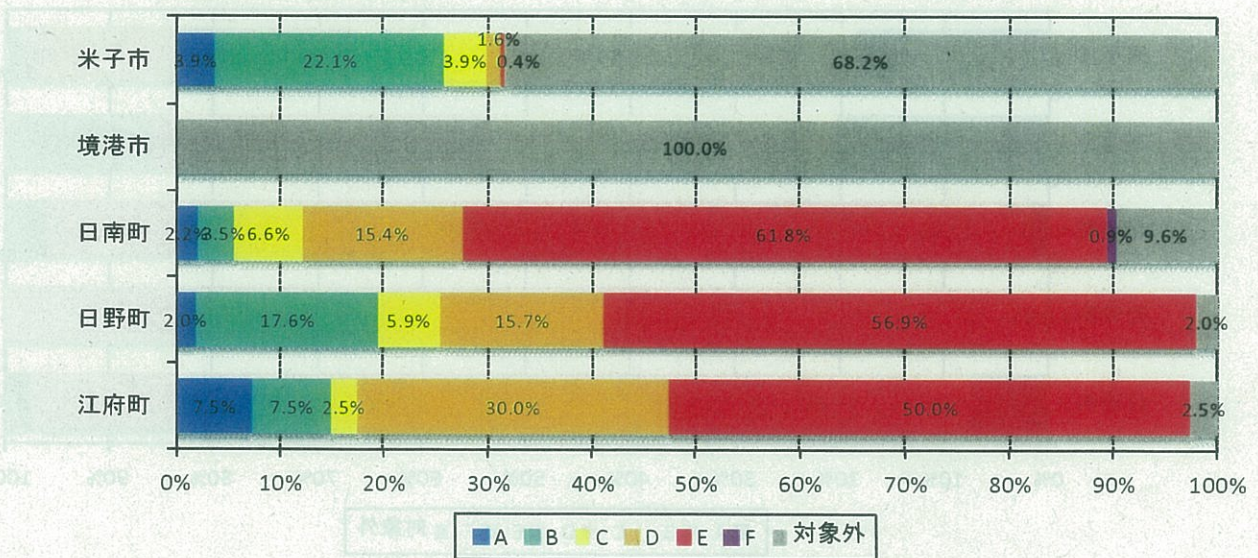
参考 17 遭難者捜索活動のランク区分と市町別内訳 (町丁目数)

| 相対ランク | 最終得点          | 米子市 | 境港市 | 日南町 | 日野町 | 江府町 | 全市町 |
|-------|---------------|-----|-----|-----|-----|-----|-----|
| A     | 3点以上          | 10  | 0   | 5   | 1   | 3   | 19  |
| B     | 1.5~3点        | 57  | 0   | 8   | 9   | 3   | 77  |
| C     | 0.5~1.5点      | 10  | 0   | 15  | 3   | 1   | 29  |
| D     | 0.2~0.5点      | 4   | 0   | 35  | 8   | 12  | 59  |
| E     | 0.2点未満        | 1   | 0   | 141 | 29  | 20  | 191 |
| F     | 0点(活動期待人数なし)  | 0   | 0   | 2   | 0   | 0   | 2   |
| 対象外   | 評価対象外(活動対象なし) | 176 | 49  | 22  | 1   | 1   | 249 |
| 対象町丁目 | —             | 82  | 0   | 206 | 50  | 39  | 377 |
| 全町丁目  | —             | 258 | 49  | 228 | 51  | 40  | 626 |

平成 22 年(2010 年)



平成 32 年(2020 年)

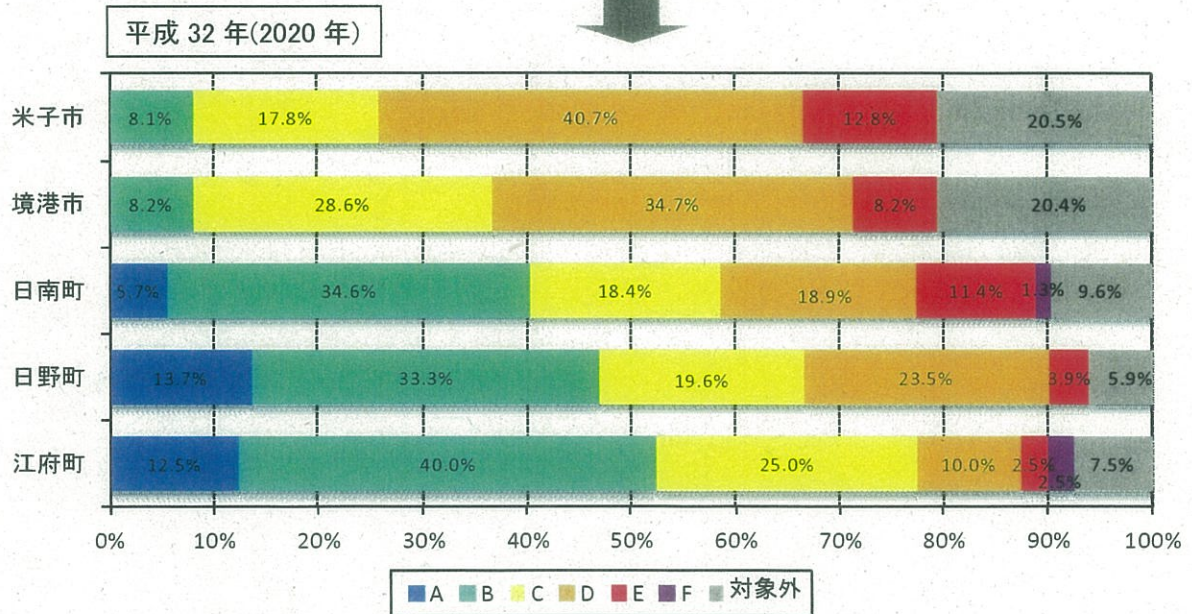
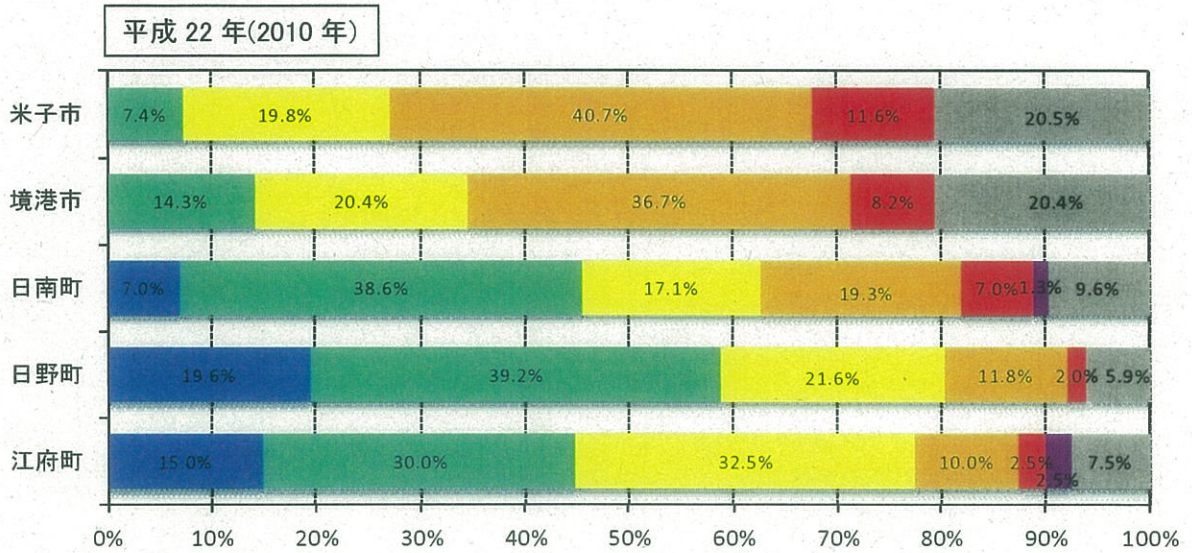


参考 18 遭難者捜索活動の市町別ランク内訳



参考 19 避難支援活動のランク区分と市町別内訳（町丁目数）

| 相対ランク | 最終得点         | 米子市 | 境港市 | 日南町 | 日野町 | 江府町 | 全市町 |
|-------|--------------|-----|-----|-----|-----|-----|-----|
| A     | 1点以上         | 0   | 0   | 13  | 7   | 5   | 25  |
| B     | 0.4~1点       | 21  | 4   | 79  | 17  | 16  | 137 |
| C     | 0.3~0.4点     | 46  | 14  | 42  | 10  | 10  | 122 |
| D     | 0.2~0.3点     | 105 | 17  | 43  | 12  | 4   | 181 |
| E     | 0.2点未満       | 33  | 4   | 26  | 2   | 1   | 66  |
| F     | 0点(活動期待人数なし) | 0   | 0   | 3   | 0   | 1   | 4   |
| 対象外   | 評価対象外        | 53  | 10  | 22  | 3   | 3   | 91  |
| 対象町丁目 | —            | 205 | 39  | 206 | 48  | 37  | 535 |
| 全町丁目  | —            | 258 | 49  | 228 | 51  | 40  | 626 |



参考 20 避難支援活動の市町別ランク内訳