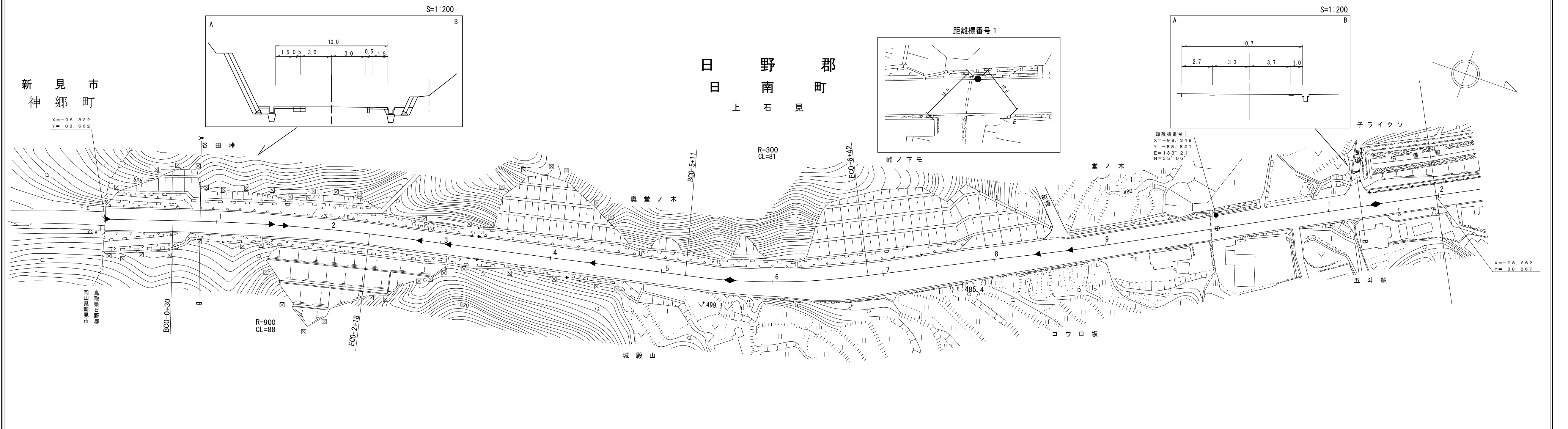


道路台帳平面図

鳥取県

調整年月	平成12年3月	図面縮尺	1:1,000	路線コード	21-008	道路種別	主要地方道	路線名	新見日南線	区間	0-0~1-4	図面番号	23-1
------	---------	------	---------	-------	--------	------	-------	-----	-------	----	---------	------	------



- 平成11年度 道路災害復旧工事 L=82m (11-13)
- 平成9年度 凍雪害防止工事(2工区) L=220m
- 平成9年度 凍雪害防止工事(3工区) L=63m
- 平成8年度 凍雪害防止工事 L=280m
- 平成10年度 凍雪害防止工事(改良) L=570m (10-8)
- 平成9年度 凍雪害防止工事(3工区) L=138.4m
- 平成9年度 凍雪害防止工事(1工区) L=140m
- 平成11年度 凍雪害防止工事 L=82m (11-14)

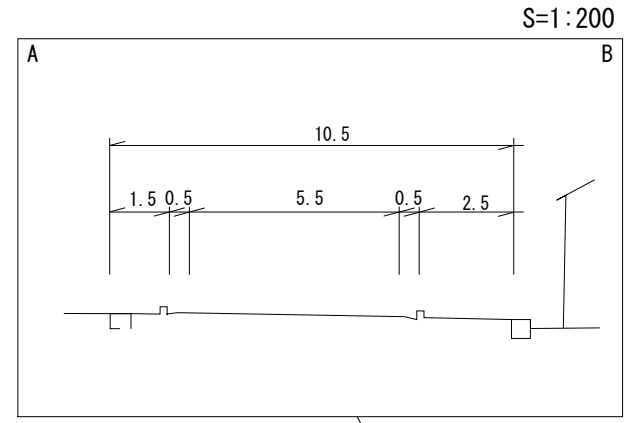
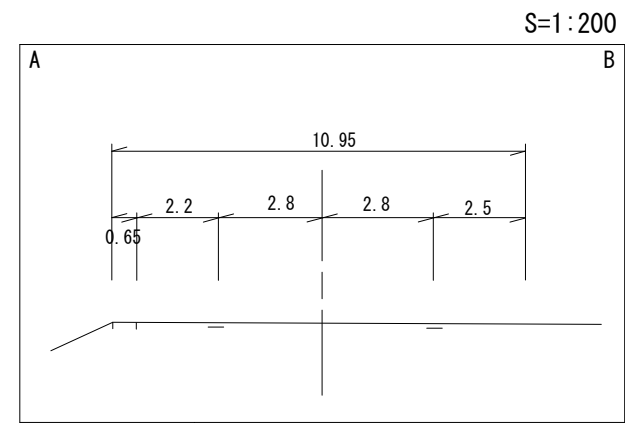
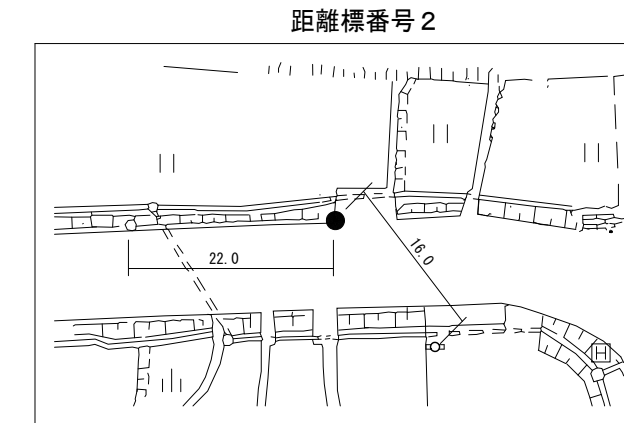
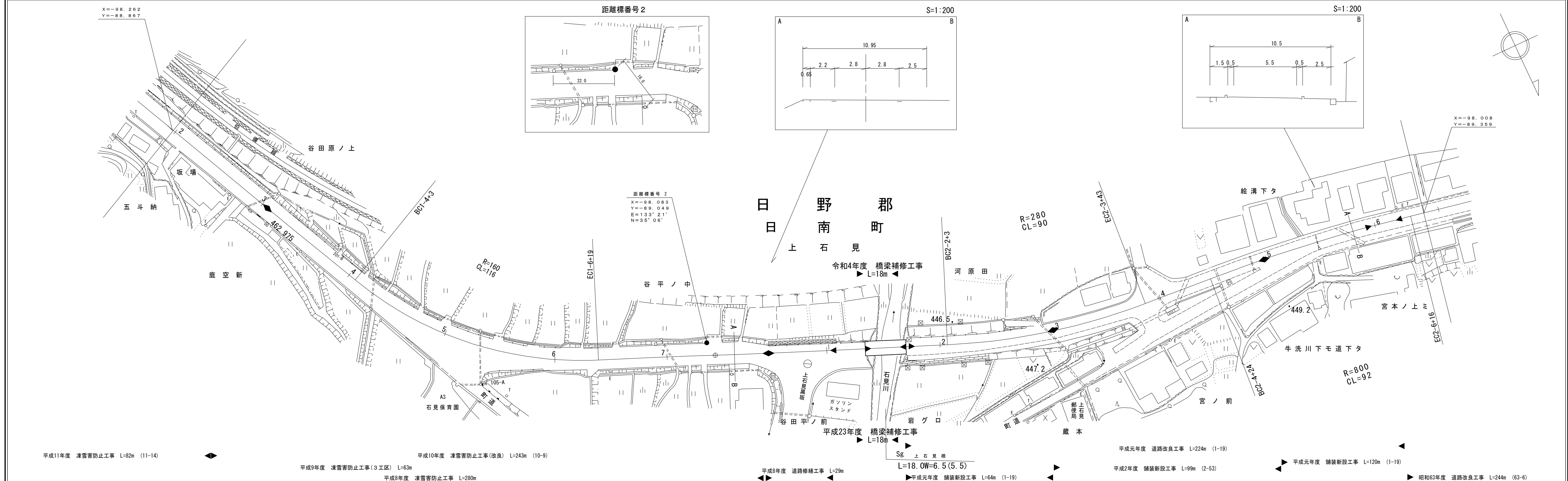
車道幅員	W=6.0	
路面種類	A	
縦断勾配		
距離程	0+0	1+0

(有) 株式会社 江府技研
 アジア航測株式会社
 江府技研コンサルタント

道 路 台 帳 付 図

鳥 取 県

調整年月	令和 5年 3月	図面縮尺	1:1,000	路線コード	21-008	道路種別	主要地方道	路線名	新見日南線	区間	1-4~2-6	図面番号	23-2
------	----------	------	---------	-------	--------	------	-------	-----	-------	----	---------	------	------



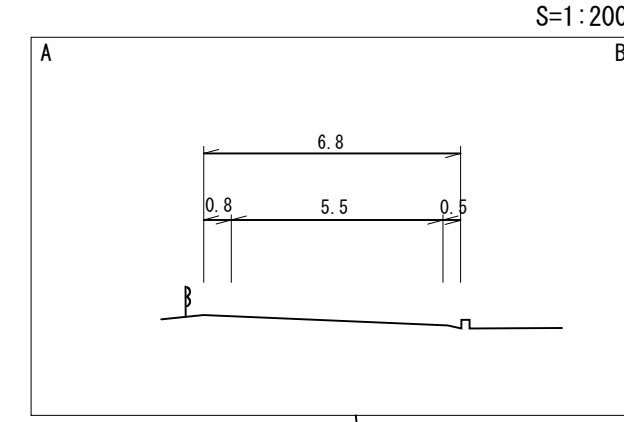
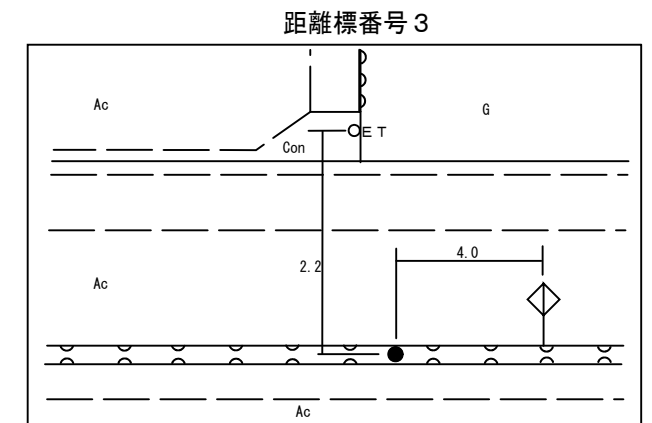
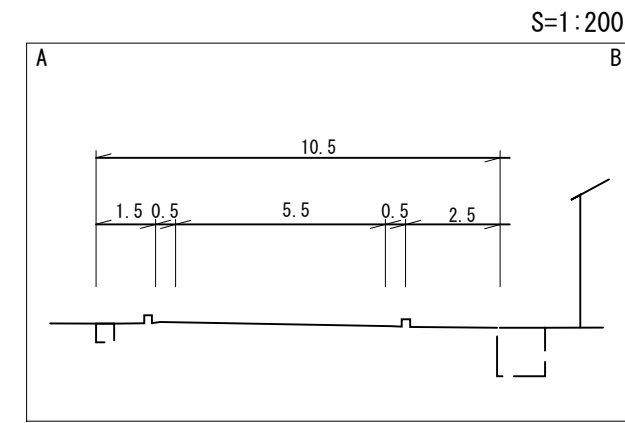
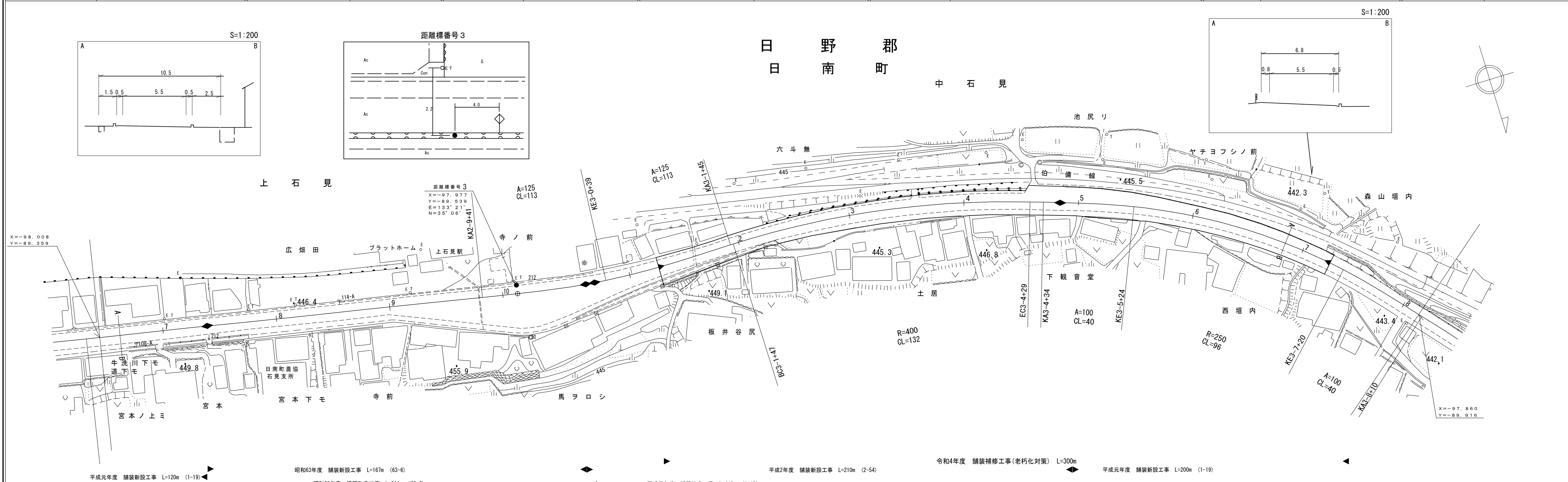
車道幅員													
路面種類													
縦断勾配	466.7	462.7	455.0	449.7	449.1	448.3							
距離程	1+2	1+20	1+20	2+0	2+10	2+10							

椿
 コンサルタント株式会社
 株式会社アトスベース

道 路 台 帳 付 図

鳥 取 県

調整年月	令和 5 年 3 月	図面縮尺	1:1,000	路線コード	21-008	道路種別	主要地方道	路線名	新見日南線	区間	2-6~3-8	図面番号	23-3
------	------------	------	---------	-------	--------	------	-------	-----	-------	----	---------	------	------



X=-98.008
Y=-89.359

X=-97.860
Y=-89.916

車道幅員	2+1.0	2+1.0	2+1.0	2+1.0	2+1.0	2+1.0	2+1.0	2+1.0	2+1.0	2+1.0	2+1.0	2+1.0	2+1.0
路面種類													
縦断勾配	446.8	446.8	446.8	446.8	446.8	446.8	446.8	446.8	446.8	446.8	446.8	446.8	446.8
距離程	2+7	2+7	2+7	2+7	2+7	2+7	2+7	2+7	2+7	2+7	2+7	2+7	2+7

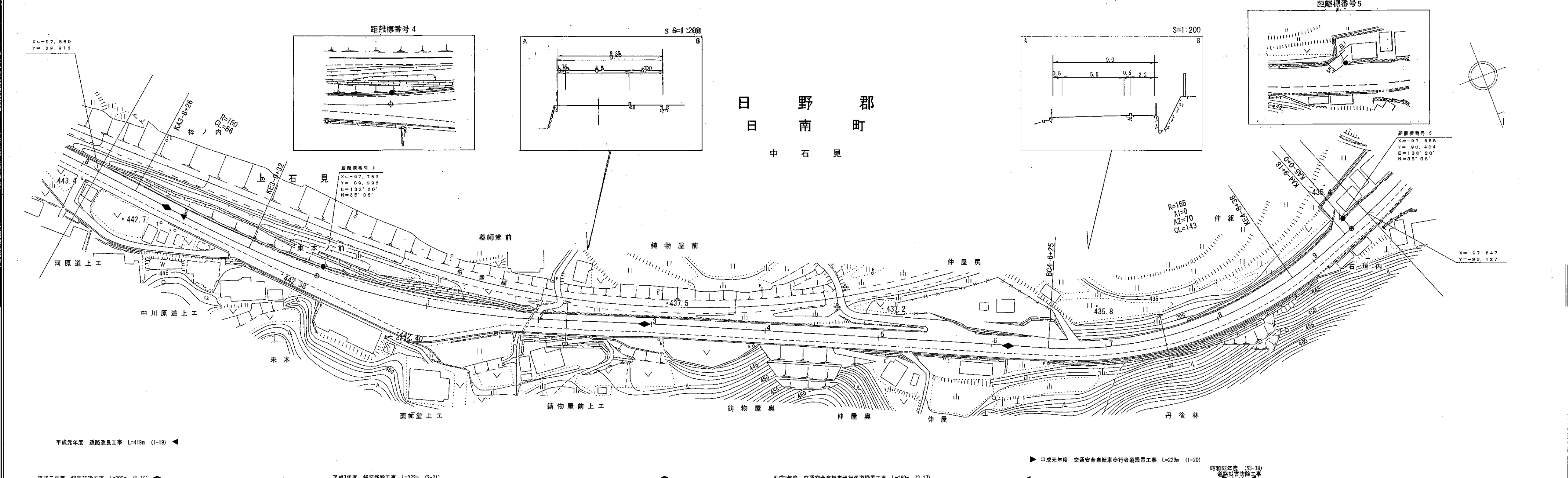
サンイン技術コンサルタント株式会社
株式会社アートスペース

平成元年度 舗装新設工事 L=120m (1-19) 昭和63年度 舗装新設工事 L=167m (63-6) 昭和63年度 道路改良工事 L=244m (63-6) 平成元年度 道路改良工事 L=419m (1-19) 平成2年度 舗装新設工事 L=210m (2-54) 令和4年度 舗装補修工事(老朽化対策) L=300m 平成元年度 舗装新設工事 L=200m (1-19)

道 路 台 帳 平 面 図

鳥 取 県

調整年月	平成 3 年 3 月	図面縮尺	1:1,000	路線コード	21-008	道路種別	主要地方道	路線名	新見日南線	区間	2-6~3-8	図面番号	23-3
------	------------	------	---------	-------	--------	------	-------	-----	-------	----	---------	------	------



車道幅員	W=5.5					
路面種類	A					
縦断勾配	1.1%	2.2%	1.0%	0.7%		
距離程	4-2 4-1	440.7	4-6 4-5	444.3	439.4	

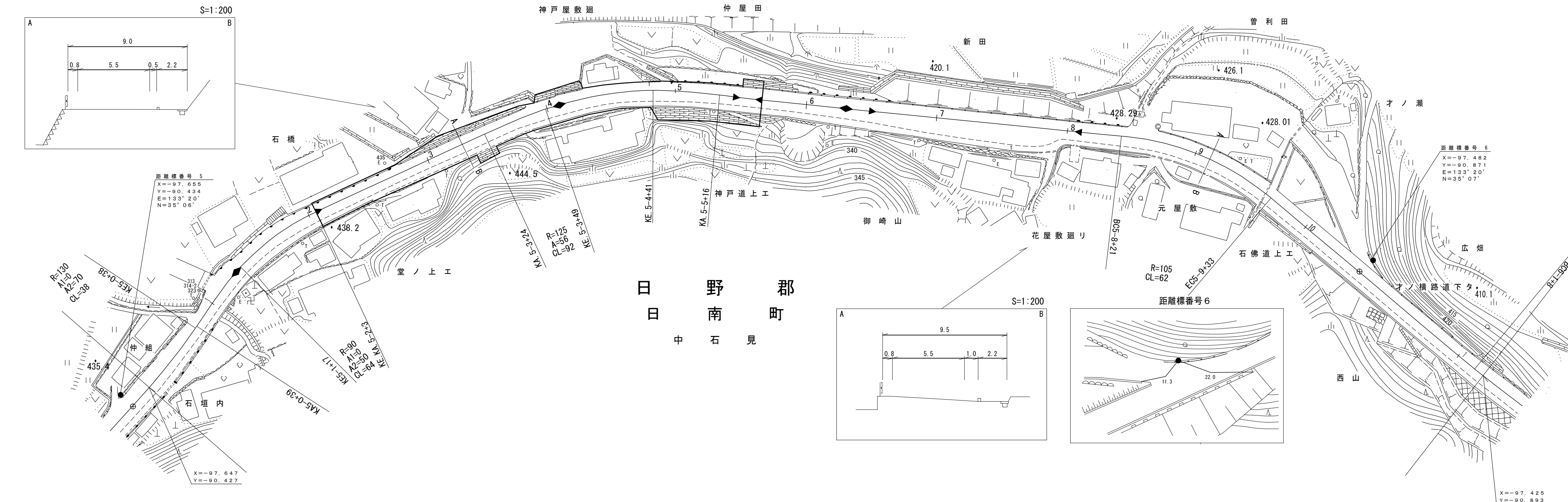
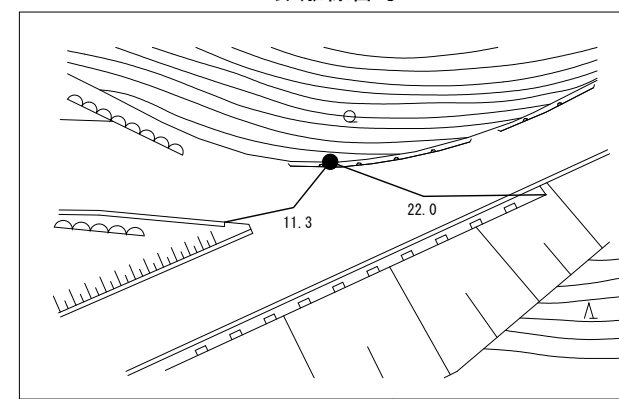
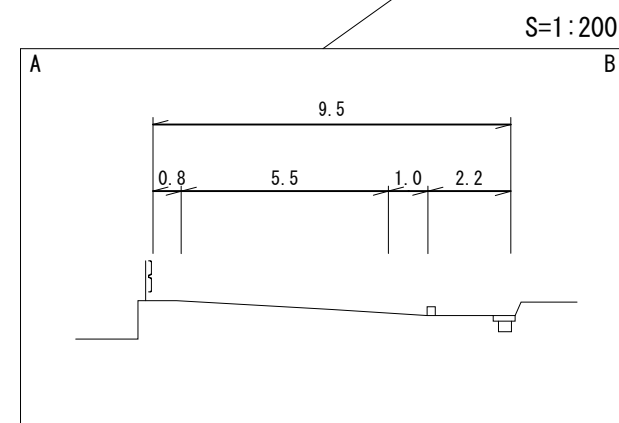
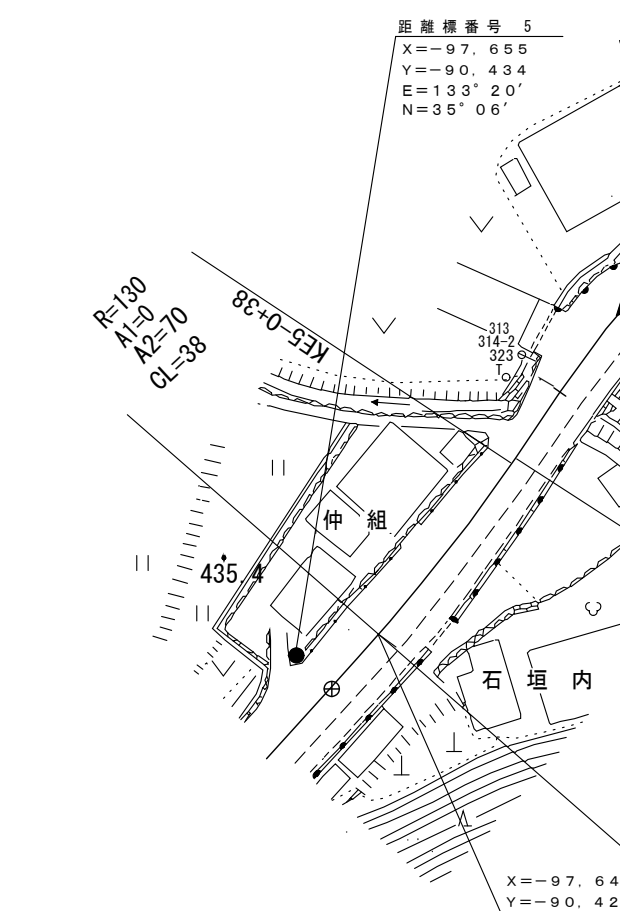
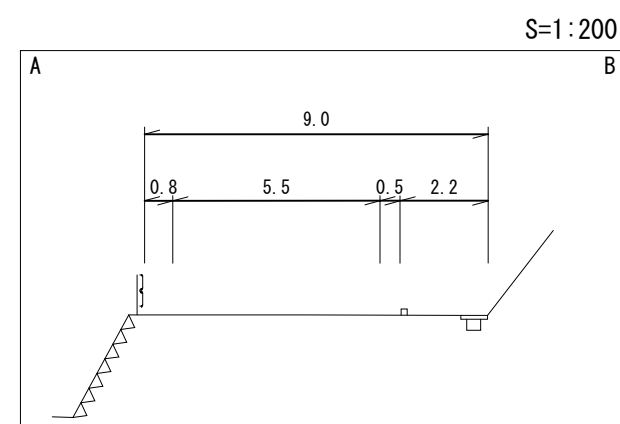
有限会社 日新測量設計
 株式会社 エース・プラン
 シンク技術コンサルタント株式会社
 ダイニチ技術株式会社

平成元年度 道路改良工事 L=419m (1-19) ◀
 平成元年度 交通安全自転車歩行者道設置工事 L=229m (1-20) ▶
 平成3年度 舗装新設工事 L=222m (3-21) ◆
 平成2年度 交通安全自転車歩行者道設置工事 L=160m (2-17) ◀
 昭和62年度 (63-38) 道路災害防除工事 L=16m ▶

道路台帳付図

鳥取県

調整年月	平成31年 3月	図面縮尺	1:1,000	路線コード	21-008	道路種別	主要地方道	路線名	新見日南線	区間	5-0~6-1	図面番号	23-5
------	----------	------	---------	-------	--------	------	-------	-----	-------	----	---------	------	------



(1-20) 平成元年度 交通安全自転車歩行者道設置工事 L=229m
 (63-7) 昭和63年度 交通安全自転車歩行者道設置工事 L=140m
 平成30年度 舗装補修工事 L=180m
 (62-39) 昭和62年度 交通安全自転車歩行者道設置工事 L=110m
 (06-21) 平成6年度 道路災害復旧工事 L=81m
 昭和57年度 道路改良工事 L=282m
 (61-16) 昭和61年度 交通安全自転車歩行者道設置工事 L=470m

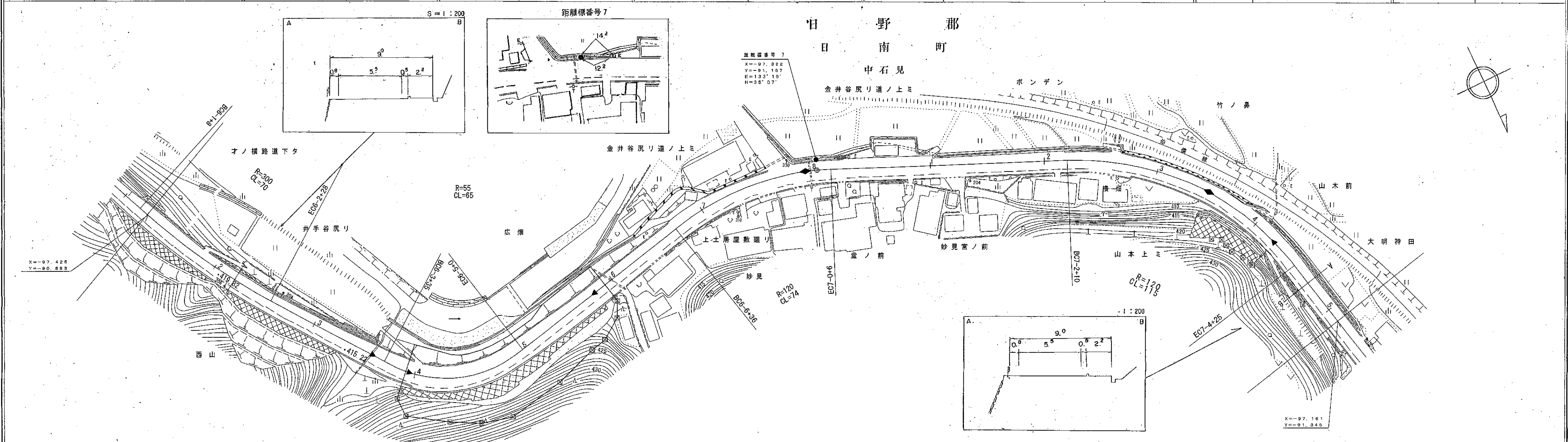
車道幅員	W=5.5												
路面種類	A												
縦断勾配													
距離程	5-1 +3	439.2	5-4 +7	433.4	5-7 +12	426.1	5-9 +13	427.8	6-0 +13	424.3	6-1 +13		

株式会社
ダイニチ
有限会社
久米測量
株式会社
アートスペース

道 路 台 帳 平 面 図

鳥 取 県

調製年月	平成 18 年 3 月	図面縮尺	1:1,000	路線コード	21-008	道路種別	主要地方道	路線名	新見日南線	区間	6-1~7-5	図面番号	23-6
------	-------------	------	---------	-------	--------	------	-------	-----	-------	----	---------	------	------



マイクロフィルム管理番号 61-16
 昭和61年度
 交通安全自転車歩行者道設置工事 L=170m

▶ 平成17年度 道路災害防除工事 L=102m (17-18) ◀
 マイクロフィルム管理番号 60-16
 昭和60年度 交通安全自転車歩行者道設置工事 L=220m

▶ 昭和59年度 交通安全自転車歩行者道設置工事 L=180m ◀
 ▶ 平成11年度(11-15) 緊急地方道路整備工事(維持) L=37m ◀
 ▶ 昭和58年度 交通安全自転車歩行者道設置工事 L=190m ◀

車道幅員	W=5.5
路面種類	A
縦断勾配	
距離程	

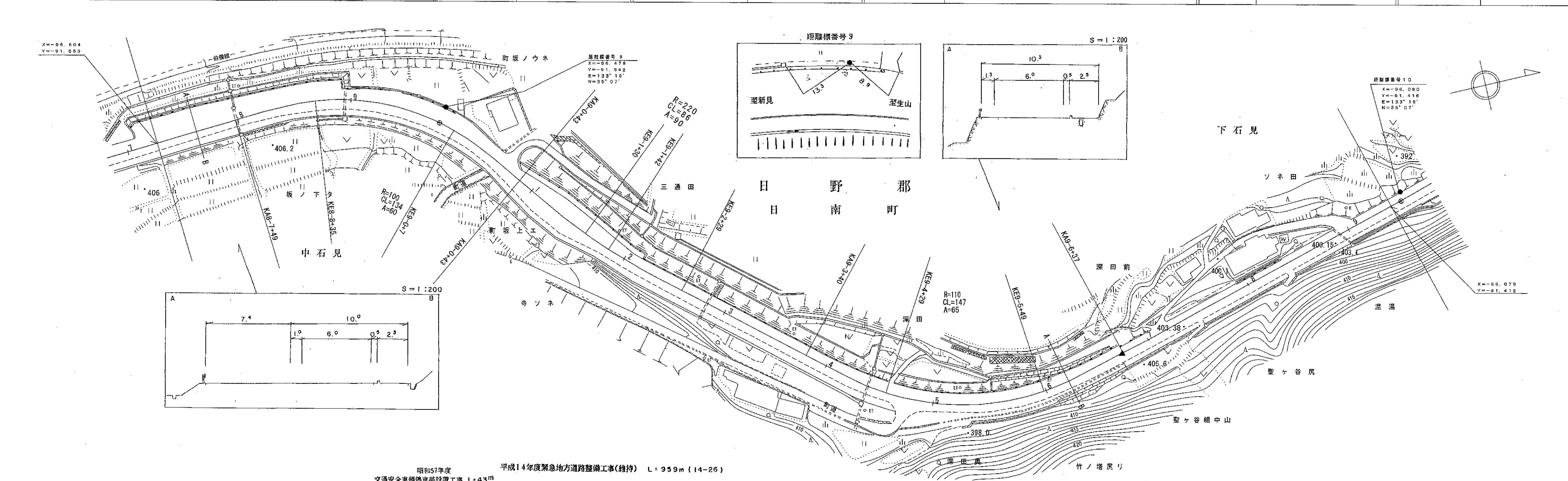
(有) イズミ設計コンサルタント

この図面は、建設省国土院院長の承認を得て、同院所管の測量標及び測量成果を使用して調製したものである。(承認番号)昭53 中公第 77 号

道 路 台 帳 平 面 図

鳥 取 県

調整年月	平成 15 年 3 月	図面縮尺	1:1,000	路線コード	21-008	道路種別	主要地方道	路線名	新見日南線	区間	8-7~9-9	図面番号	23-8
------	-------------	------	---------	-------	--------	------	-------	-----	-------	----	---------	------	------



昭和57年度 平成14年度緊急地方道路整備工事(維持) L: 959m (14-26)
交通安全車輛停車帯設置工事 L: 43m

車道幅員	W=6.0	W=5.5					
路面種類	A						
縦断勾配	0.2%	0.1%	0%	1.0%	1.0%	4.0%	5.7%
距離程	8-8 +42	9-1 +2	9-5 +2	9-6 +32	9-6 +32	9-6 +30	

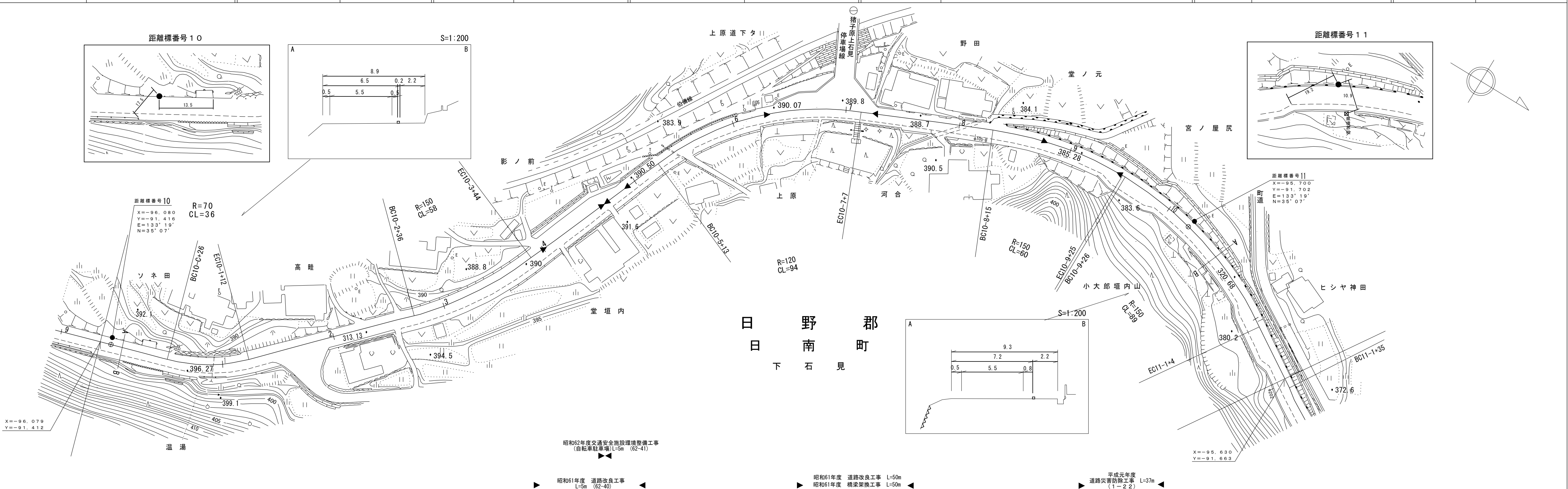
(有)ダイニチ技研株式会社
小坂測量事務所

この図面は、建設省国土院院長の承認を得て、河川河管の測量標及び測量成果を
使用して作成したものである。(承認番号)昭53 中公第 77 号

道 路 台 帳 平 面 図

鳥 取 県

調整年月	平成 2 年 3 月	図面縮尺	1:1,000	路線コード	21-008	道路種別	主要地方道	路線名	新見日南線	区間	9-9~11-2	図面番号	23-9
------	------------	------	---------	-------	--------	------	-------	-----	-------	----	----------	------	------



車道幅員	W = 5.5											
路面種類	A											
縦断勾配												
距離程												

米子測量株式会社

昭和62年度交通安全施設環境整備工事
(自転車駐車場)L=5m (62-41)

昭和61年度 道路改良工事
L=5m (62-40)

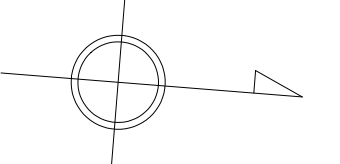
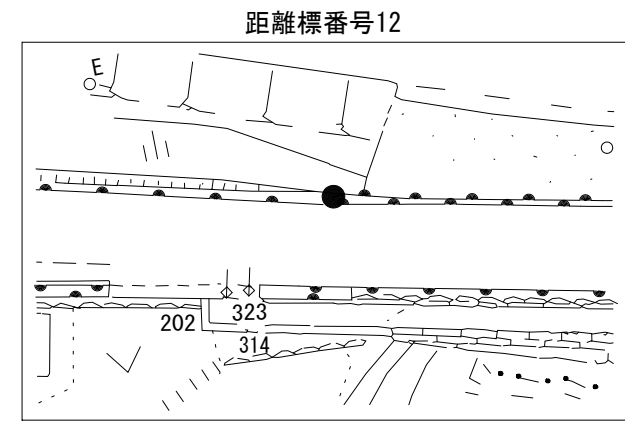
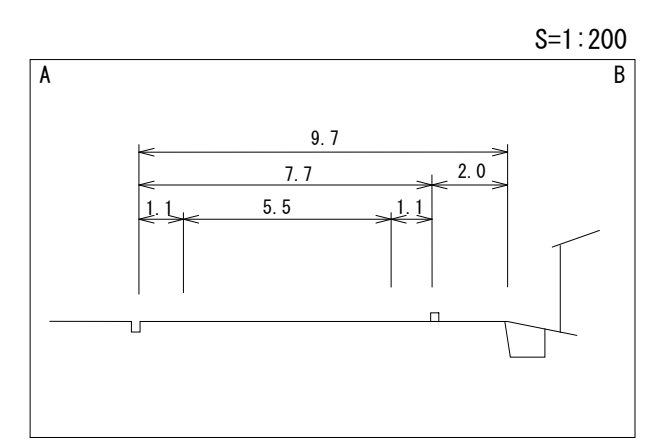
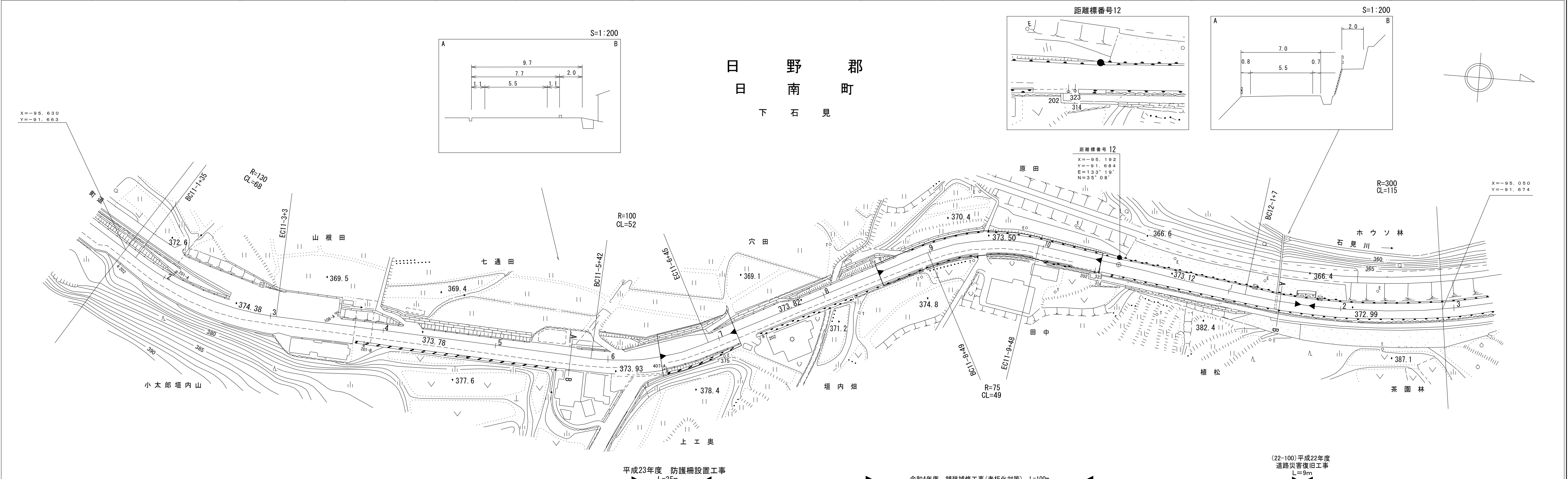
昭和61年度 道路改良工事 L=50m
昭和61年度 橋梁架換工事 L=50m

平成元年度
道路災害防除工事 L=37m
(1-22)

道 路 台 帳 付 図

鳥 取 県

調整年月	令和5年3月	図面縮尺	1:1,000	路線コード	21-008	道路種別	主要地方道	路線名	新見日南線	区間	11-2~12-3	図面番号	23-10
------	--------	------	---------	-------	--------	------	-------	-----	-------	----	-----------	------	-------



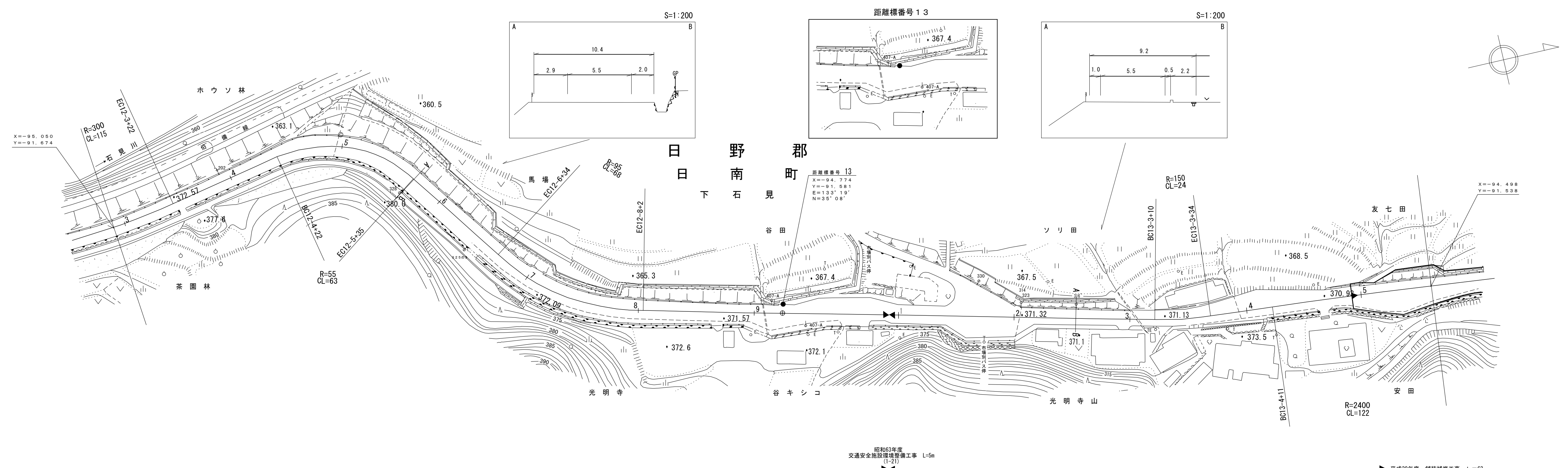
車道幅員	W=5.5
路面種類	A
縦断勾配	5.7% 6.8% 0.2% 0.4%
距離程	11-2 +37 374.4 11-6 +37 373.2 11-9 +37 373.5

椿
コ
ン
サ
ル
タ
ン
ト
株
式
会
社

道 路 台 帳 付 図

鳥 取 県

調整年月	平成 31 年 3 月	図面縮尺	1:1,000	路線コード	21-008	道路種別	主要地方道	路線名	新見日南線	区間	12-3~13-6	図面番号	23-11
------	-------------	------	---------	-------	--------	------	-------	-----	-------	----	-----------	------	-------



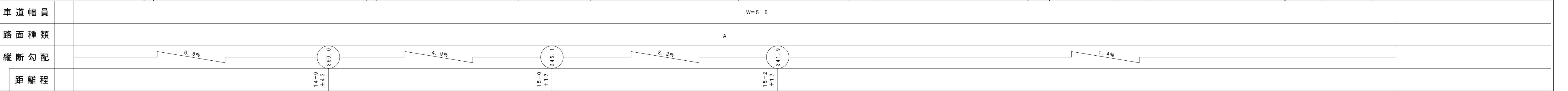
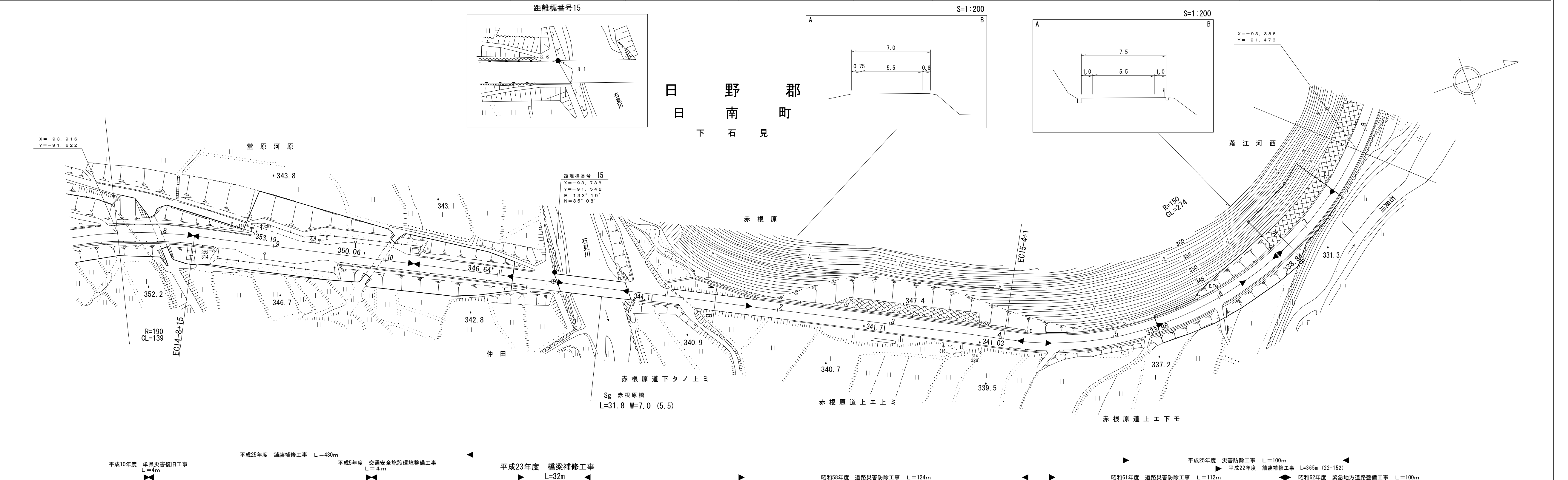
車道幅員	W=5.5
路面種類	A
縦断勾配	0.4%
距離程	

株式会社
米子測量株式会社

道路台帳平面図

鳥取県

調製年月	平成26年3月	図面縮尺	1:1,000	路線コード	21-008	道路種別	主要地方道	路線名	新見日南線	区間	14-8~15-7	図面番号	23-13
------	---------	------	---------	-------	--------	------	-------	-----	-------	----	-----------	------	-------

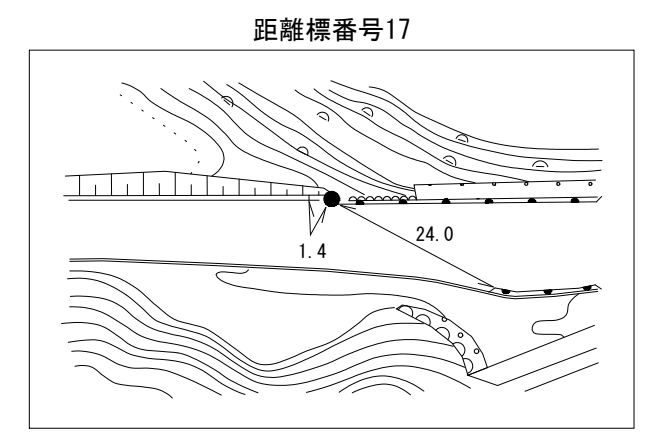
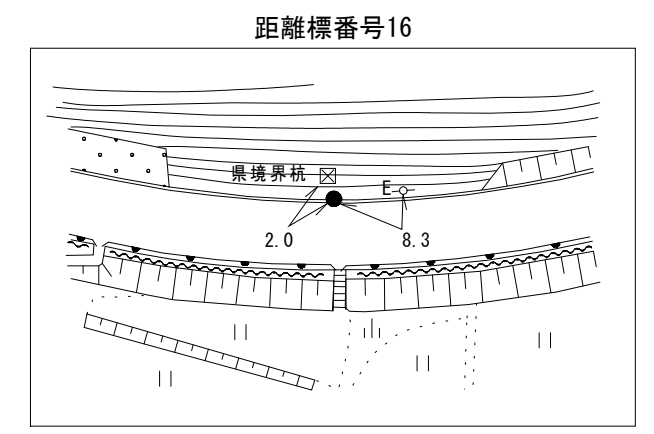


(有) 榑コンサルタント株式会社
江府技研コンサルタント

道 路 台 帳 平 面 図

鳥 取 県

調整年月	平成 24 年 3 月	図面縮尺	1:1,000	路線コード	21-008	道路種別	主要地方道	路線名	新見日南線	区間	15-8~17-1	図面番号	23-14
------	-------------	------	---------	-------	--------	------	-------	-----	-------	----	-----------	------	-------

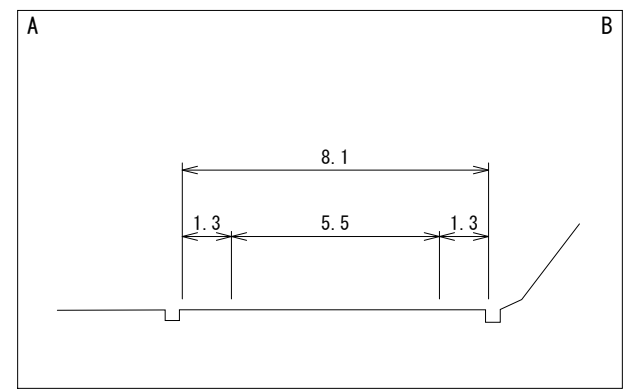
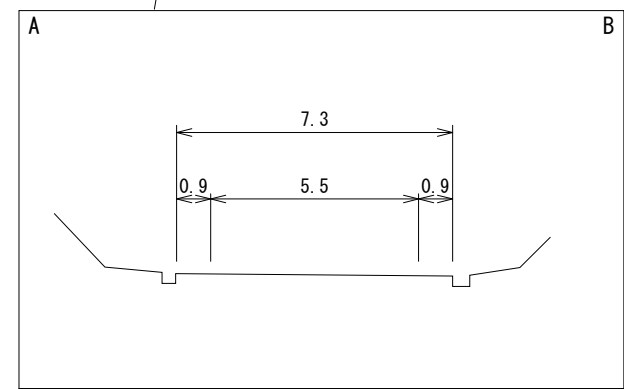
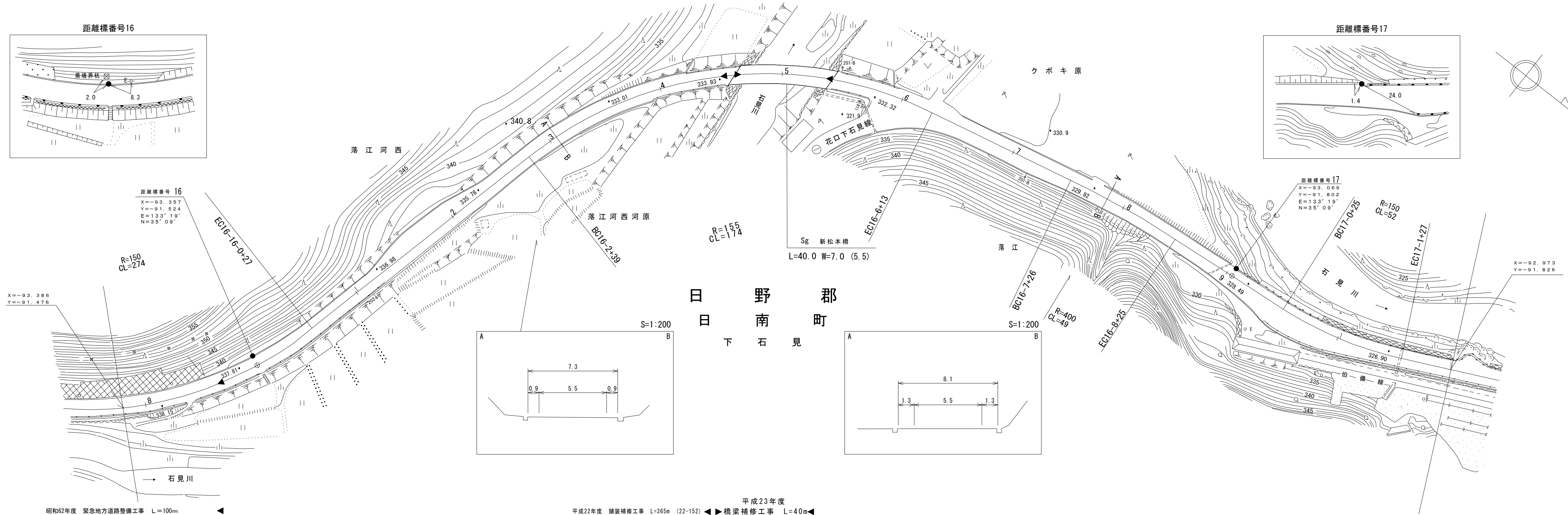


距離標番号 16
 X=-93.357
 Y=-91.524
 E=133°19'
 N=35°09'

距離標番号 17
 X=-93.069
 Y=-91.802
 E=133°19'
 N=35°09'

X=-93.386
 Y=-91.476

X=-92.973
 Y=-91.826



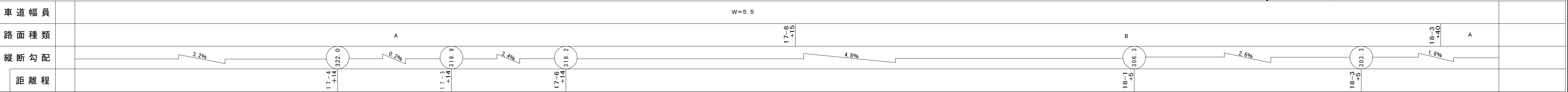
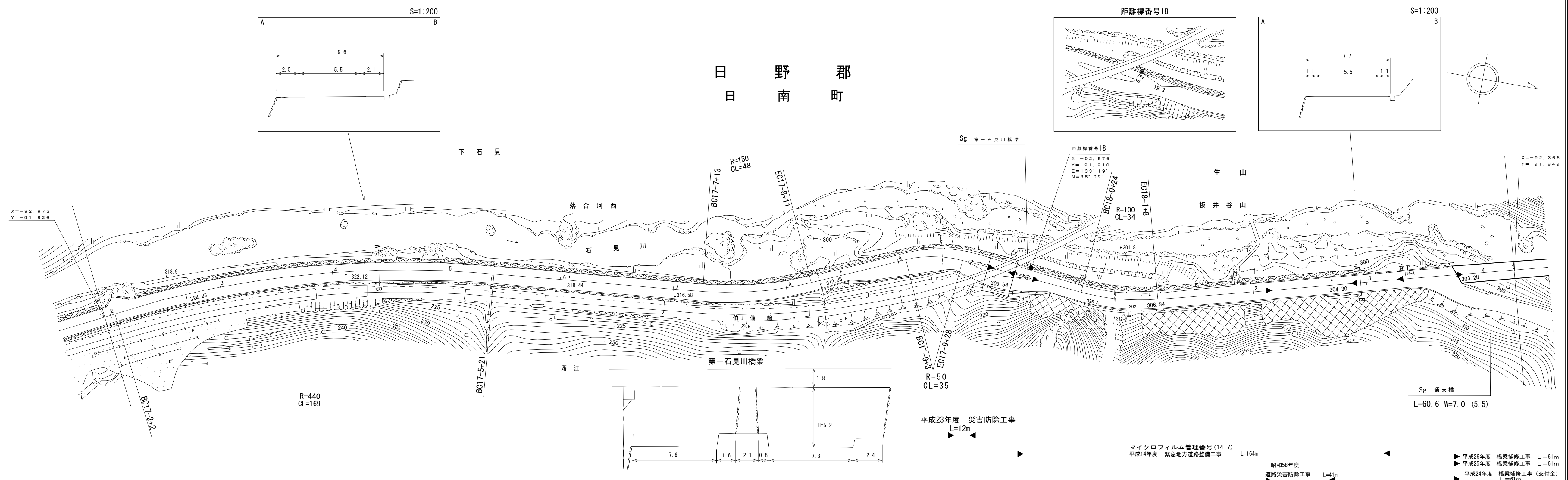
車道幅員	W=5.5
路面種類	A
縦断勾配	1.4% 2.3% 3.2%
距離程	16+3 +17 335.1 17+0 +14 328.3

椿コンサルタント株式会社

道 路 台 帳 付 図

鳥 取 県

調製年月	平成28年3月	図面縮尺	1:1,000	路線コード	21-008	道路種別	主要地方道	路線名	新見日南線	区間	17-2~18-4	図面番号	23-15
------	---------	------	---------	-------	--------	------	-------	-----	-------	----	-----------	------	-------



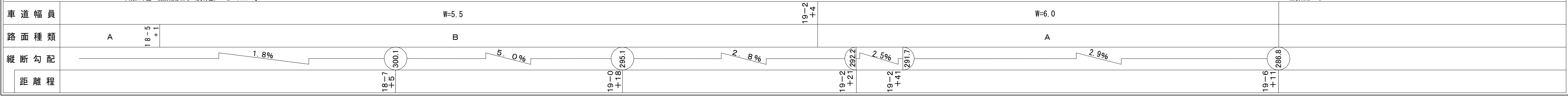
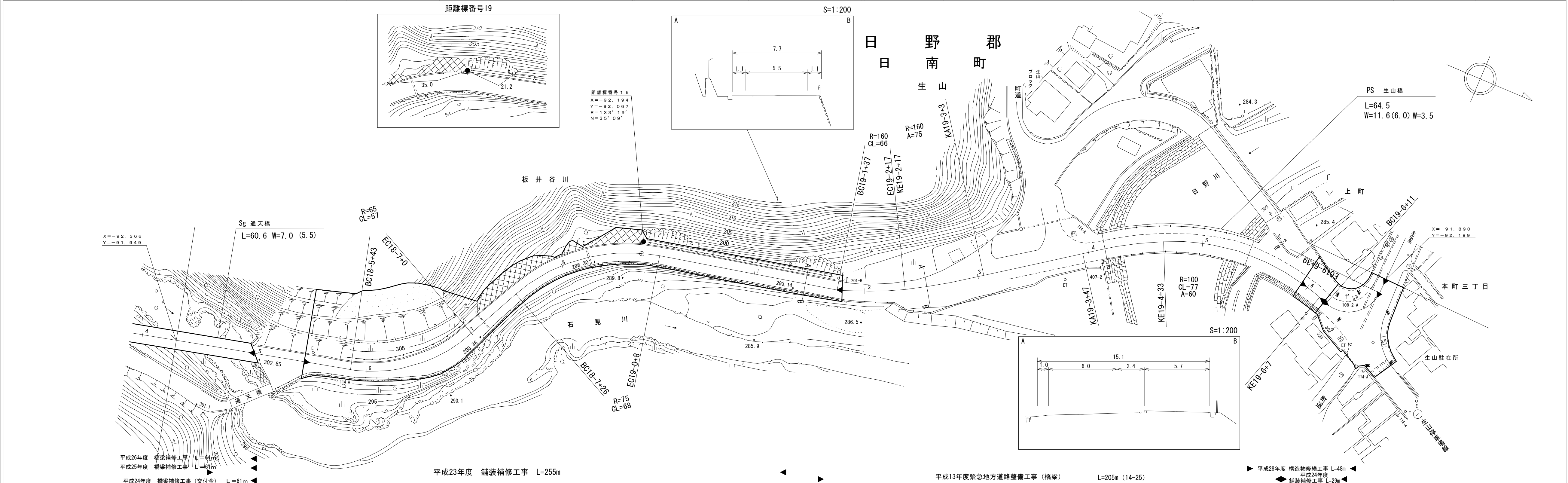
アサヒコンサルタント株式会社

この地図は、建設省国土地理院長の承認を得て、同院所管の測量標及び測量成果を使用して調製したものである。(承認番号) 昭53 中公第77号

道 路 台 帳 付 図

鳥 取 県

調製年月	平成29年3月	図面縮尺	1:1,000	路線コード	21-008	道路種別	主要地方道	路線名	新見日南線	区間	18-5~19-6	図面番号	23-16
------	---------	------	---------	-------	--------	------	-------	-----	-------	----	-----------	------	-------



車道幅員	W=5.5	W=6.0
路面種類	A	A
縦断勾配	1.8%	2.9%
距離程	18-5	19-6

平成26年度 橋梁補修工事 L=61m
 平成25年度 橋梁補修工事 L=61m
 平成24年度 橋梁補修工事(交付金) L=61m
 平成23年度 舗装補修工事 L=255m
 平成13年度緊急地方道路整備工事(橋梁) L=205m(14-25)
 平成28年度 構造物修繕工事 L=48m
 平成24年度 舗装補修工事 L=29m

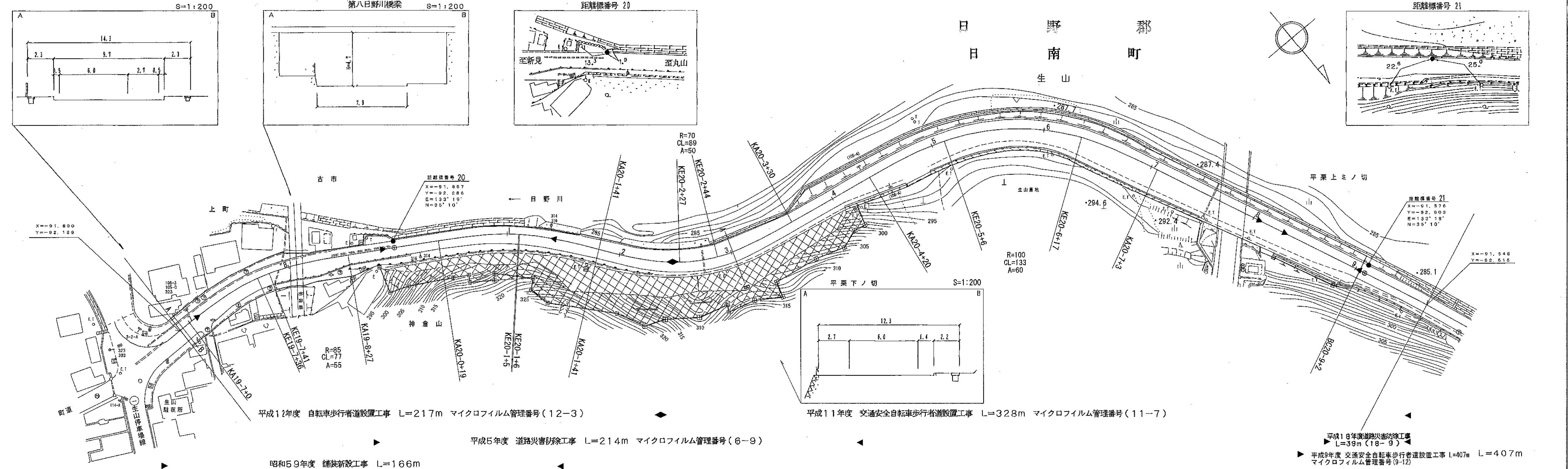
アサヒコンサルタント株式会社

この地図は、国土交通省国土地理院の承認を得て、同院所管の測量標及び測量成果を使用して調整したものである。(承認番号)昭54 中公第 32 号

道 路 台 帳 平 面 図

鳥 取 県

調整年月 平成 19 年 3 月 図面縮尺 1:1,000 路線コード 21-008 道路種別 主要地方道 路線名 新見日南線 区間 19-7~21-0 図面番号 23-17



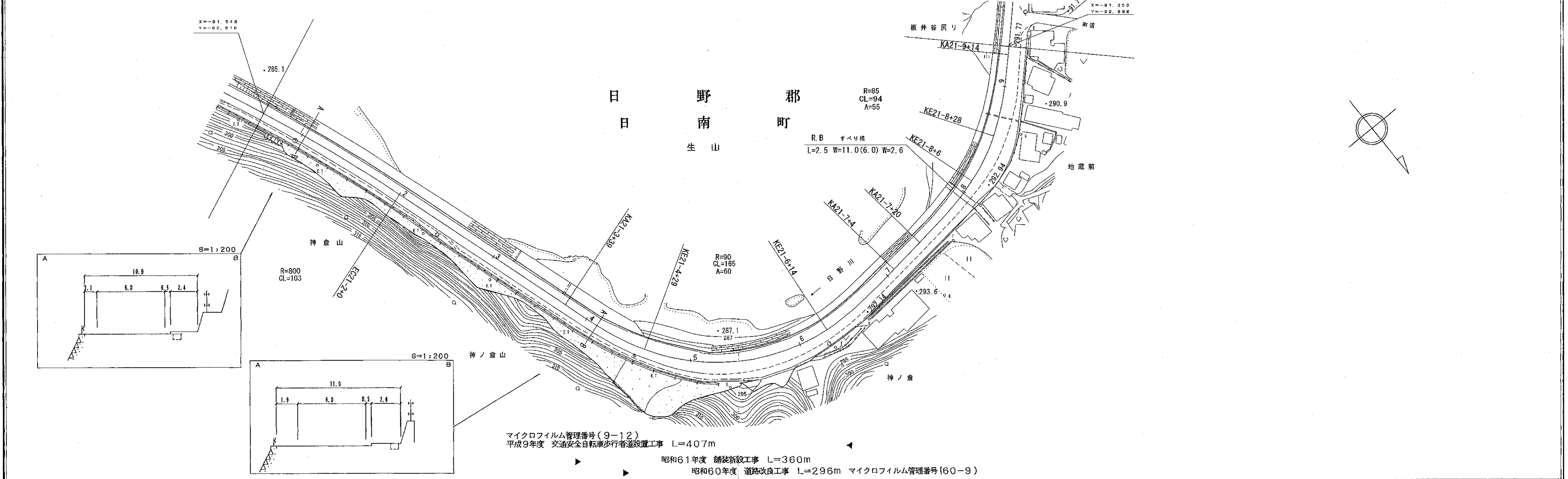
車道幅員					W=6.0			
路面種類								
縦断勾配	0.7%	3.0%	1.7%	0.8%	0.5%	0.4%		
距離程	19-7+0	19-8+4	20-1+18	20-2+17	20-4+7	21-0+1		

(有)イヌミ設計コンサルタント 株式会社ワーパス

道 路 台 帳 平 面 図

鳥 取 県

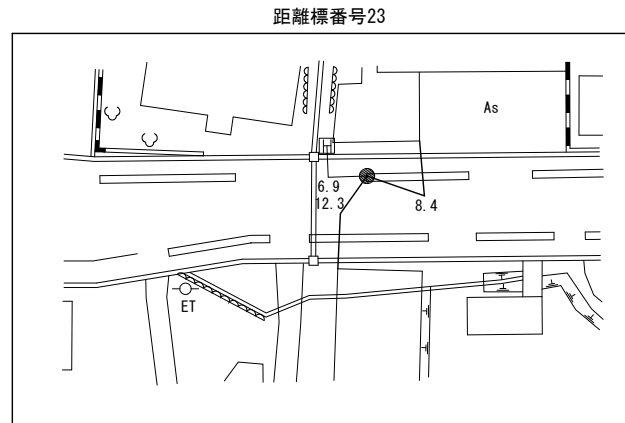
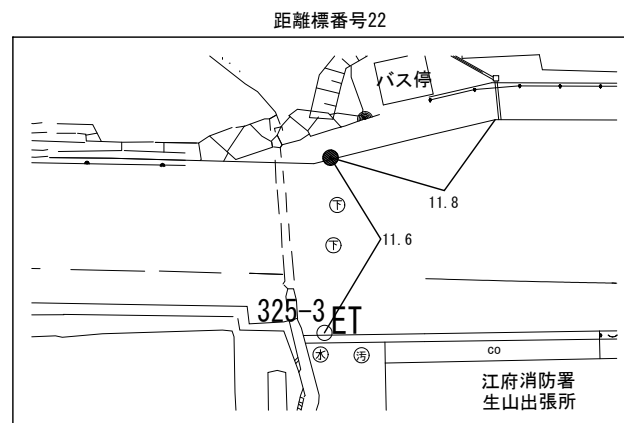
調整年月	平成 17 年 9 月	図面縮尺	1:1,000	路線コード	21-008	道路種別	主要地方道	路線名	新見日南線	区間	21-0 ~ 21-9	図面番号	23-18
------	-------------	------	---------	-------	--------	------	-------	-----	-------	----	-------------	------	-------



道路台帳付図

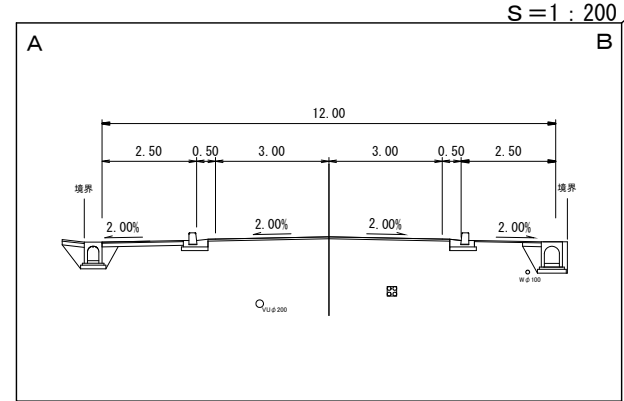
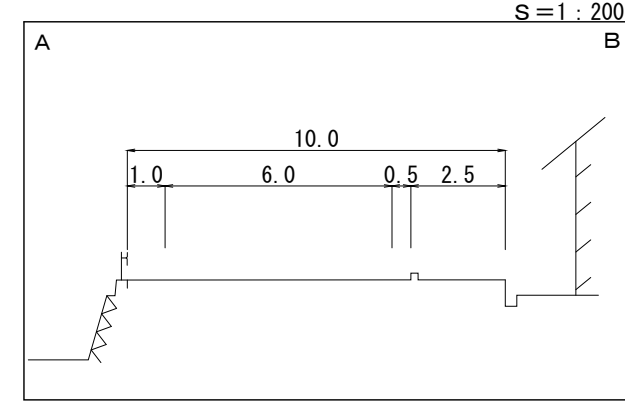
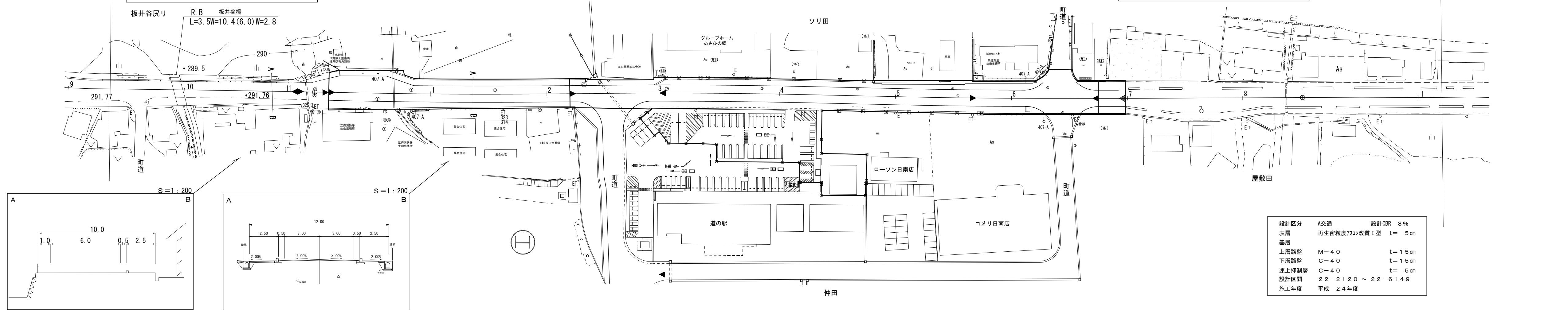
鳥取県

調製年月	平成 27 年 3 月	図面縮尺	1:1,000	路線コード	21-008	道路種別	主要地方道	路線名	新見日南線	区間	21-9~23-1	図面番号	23-19
------	-------------	------	---------	-------	--------	------	-------	-----	-------	----	-----------	------	-------



設計区分	100≦T<250	設計CBR8%
表層	再生密粒度(改質I)	t=5cm
上層路盤	踏調砕石(M-40)	t=15cm
下層路盤	クラッシャーラン(C-40)	t=15cm
凍上抑制層	クラッシャーラン(C-40)	t=5cm
路床盛土	CBR20%以上	t=85cm
設計区間	22-0+6~22-3+1	
施工年度	平成25年度	

設計区分	A交通	設計CBR 8%
表層	再生密粒度7x3改質I型	t=5cm
基層		
上層路盤	M-40	t=15cm
下層路盤	C-40	t=15cm
凍上抑制層	C-40	t=5cm
設計区間	22-2+20 ~ 22-6+49	
施工年度	平成 24 年度	



- 昭和61年度 舗装新設工事 L=360m
- 昭和57年度 車両停車帯設置工事 L=55m
- 平成7年度交通安全施設環境整備工事(自転車駐車場) L=3m
- 平成25年度 県道新見日南線生山区歩道設置工事(交付金交安) L=145m
- 平成27年度 県道新見日南線(生山区)道の駅設置工事(交付金) L=227m
- 平成24年度 生山区舗装工事(交付金交安) L=229m
- (マイワザ/私管理番号10-77) 平成9年度 特殊改良1種工事 L=933m
- (マイワザ/私管理番号60-9) 昭和60年度 道路改良工事 L=296m

車道幅員	W=6.0	
路面種類	A	
縦断勾配	0.5% 0.3% 0.7% 0.8% 0.5% 0.6%	
距離程	22-0 +26	22-2 +6
	291.86	292.1
	293.5	293.8
	294.0	

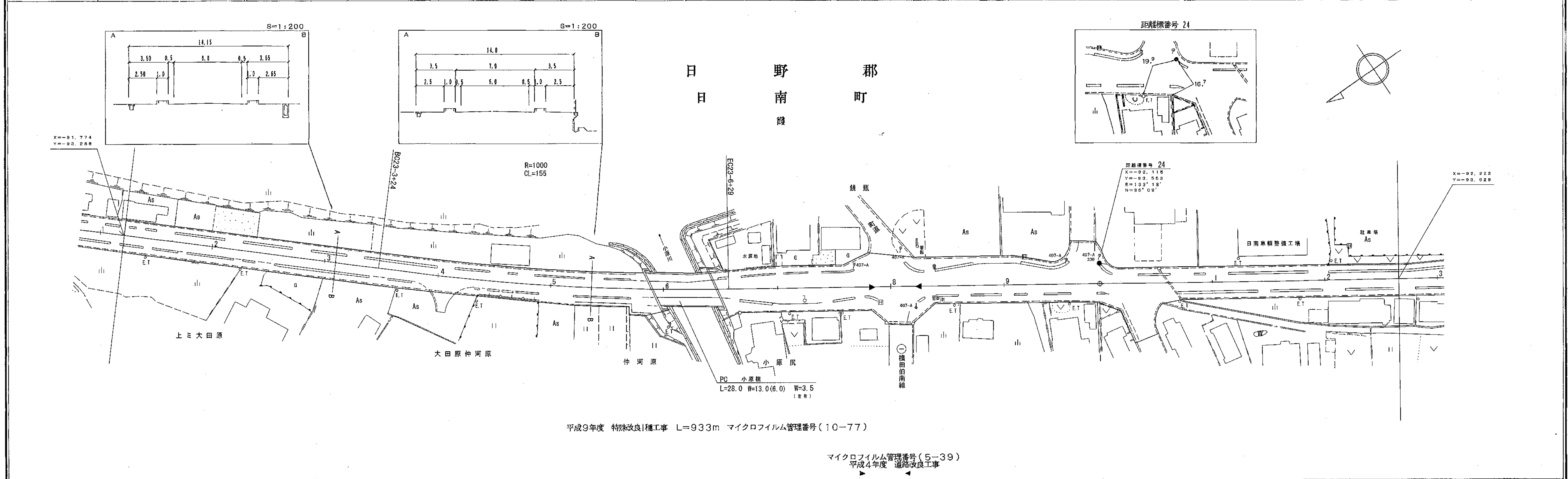
株式会社サントーステクノサルトン

「この地図は、建設省国土地理院長の承認を得て、同院所管の測量標及び測量成果を使用して調製したものである。(承認番号) 昭53 中公第 77 号」

道 路 台 帳 平 面 図

鳥 取 県

調整年月	平成 17 年 9 月	図面縮尺	1:1,000	路線コード	21-008	道路種別	主要地方道	路線名	新見日南線	区間	23-1 ~ 24-3	図面番号	23-20
------	-------------	------	---------	-------	--------	------	-------	-----	-------	----	-------------	------	-------



車道幅員													
路面種類													
縦断勾配													
距離程													

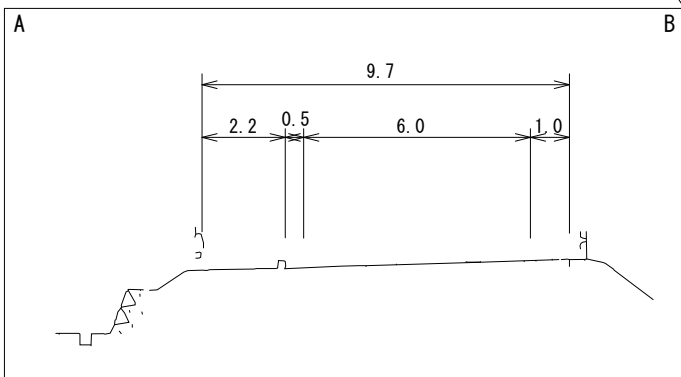
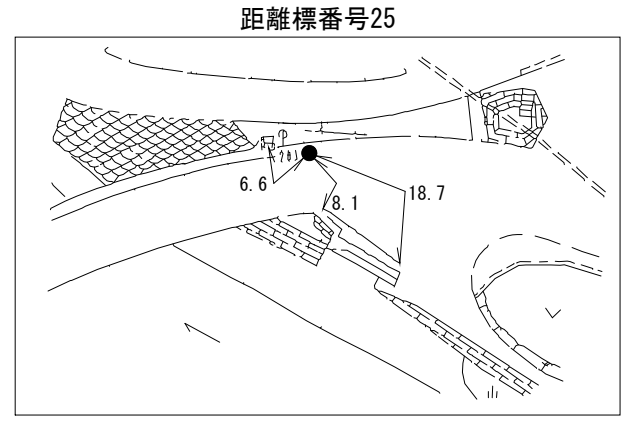
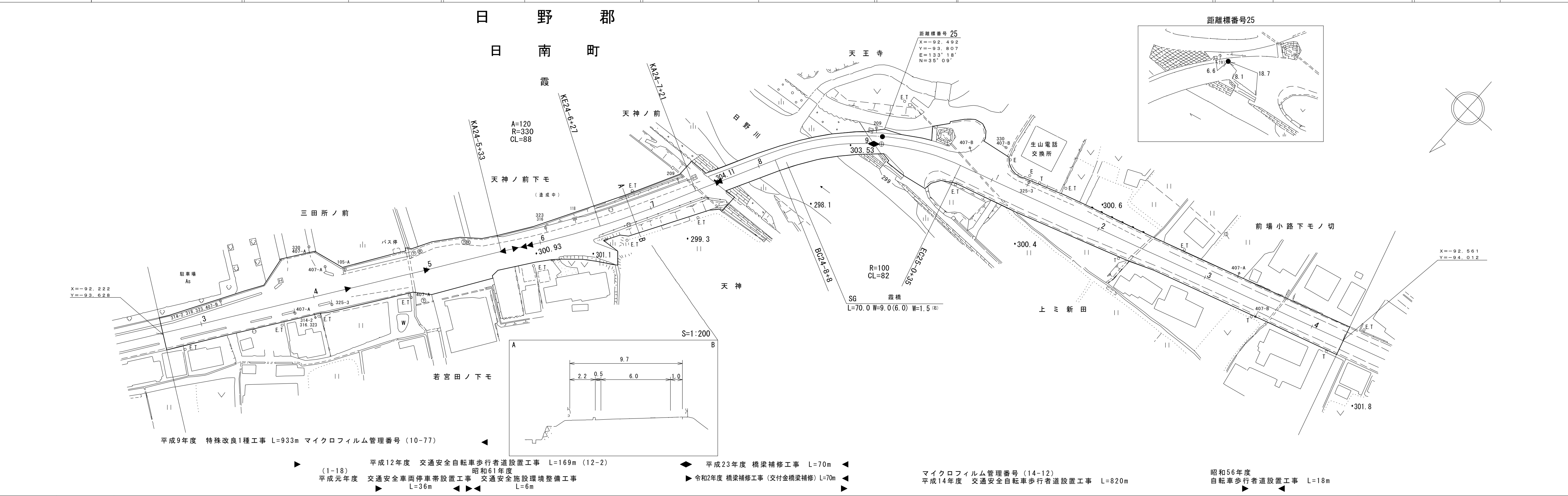
株式会社 ワーパス

「この図面は、建設省国土院の承認を得て、同院所管の測量標及び測量成果を使用して作成したものである。(承認番号)昭和13年 中公第 11 号」

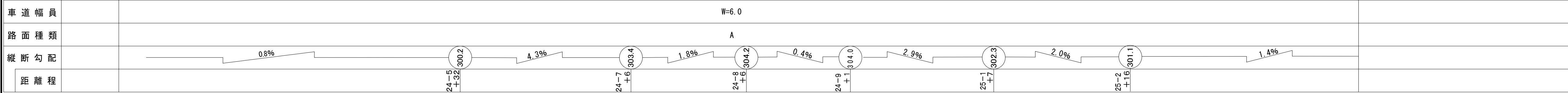
道路台帳付図

鳥取県

調製年月	令和3年3月	図面縮尺	1:1,000	路線コード	21-008	道路種別	主要地方道	路線名	新見日南線	区間	24-3~25-4	図面番号	23-21
------	--------	------	---------	-------	--------	------	-------	-----	-------	----	-----------	------	-------



- 平成9年度 特殊改良1種工事 L=933m マイクロフィルム管理番号 (10-77)
- 平成12年度 交通安全自転車歩行者道設置工事 L=169m (12-2)
- 平成23年度 橋梁補修工事 L=70m
- 昭和56年度 自転車歩行者道設置工事 L=18m
- 平成14年度 交通安全自転車歩行者道設置工事 L=820m
- 令和2年度 橋梁補修工事 (交付金橋梁補修) L=70m
- 平成元年度 交通安全車両停車帯設置工事 L=36m
- 昭和61年度 交通安全施設環境整備工事 L=6m
- マイクロフィルム管理番号 (14-12)



株式会社アートスペース

「この図面は、国土交通省国土地理院の承認を得て、同院所管の測量標及び測量成果を使用して調整したものである。」 (承認番号) 昭54 中公第 32 号

