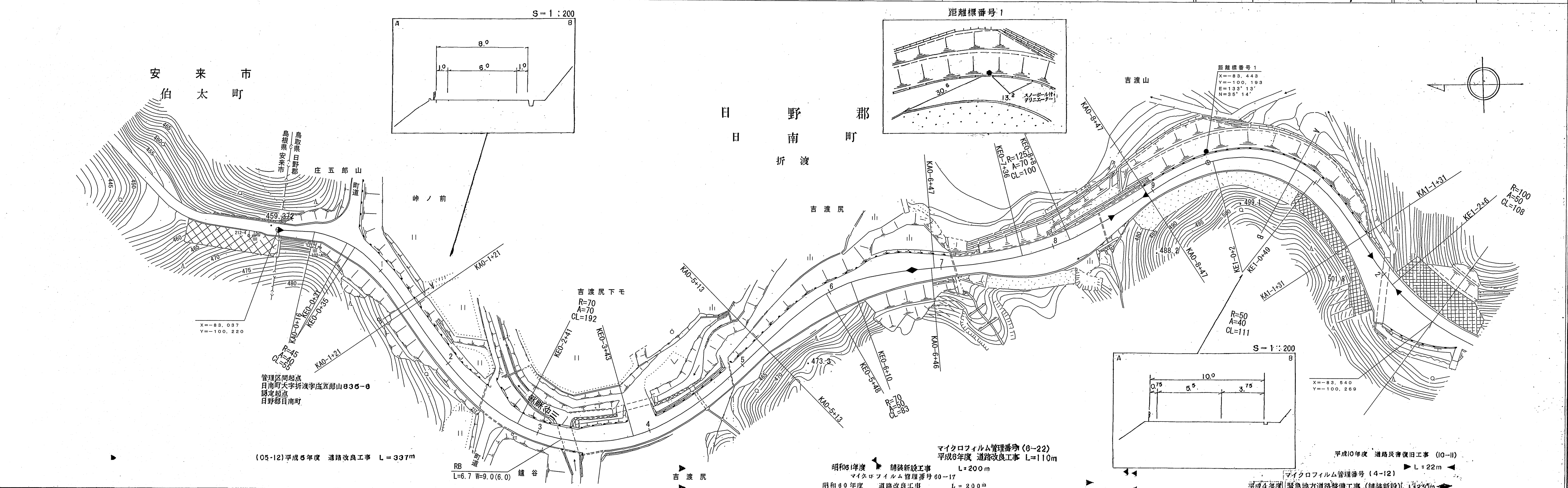


道 路 台 帳 平 面 図

鳥 取 県

調製年月	平成 11 年 3 月	図面縮尺	1:1,000	路線コード	21-009	道路種別	主要地方道	路線名	安来伯太日南線	区間	0-0~1-3	図面番号	25-1
------	-------------	------	---------	-------	--------	------	-------	-----	---------	----	---------	------	------



車道幅員	○○ ○+	W=4.0	○○ ○+	○○ ○+	○○ ○+	○○ ○+	○○ ○+	○○ ○+	○○ ○+	○○ ○+	○○ ○+	○○ ○+	○○ ○+
路面種類	○○ ○+	○○ ○+	○○ ○+	○○ ○+	○○ ○+	○○ ○+	○○ ○+	○○ ○+	○○ ○+	○○ ○+	○○ ○+	○○ ○+	○○ ○+
縦断勾配	○	○	○	○	○	○	○	○	○	○	○	○	○
距離程	0-0	0-42	0-12	0-3	0-7	0-11	0-12	0-13	0-14	0-15	0-16	0-17	0-18

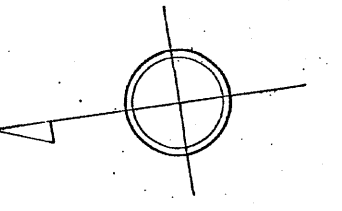
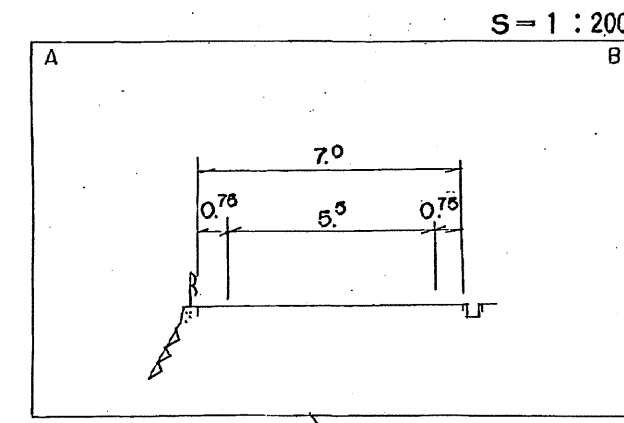
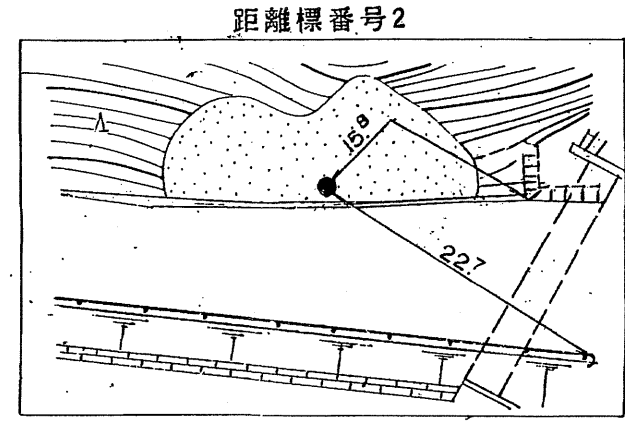
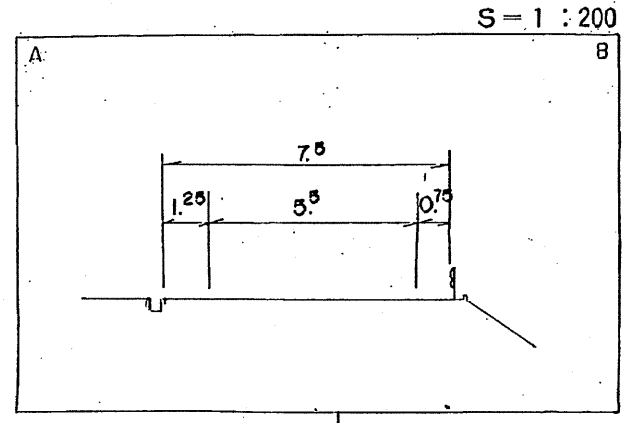
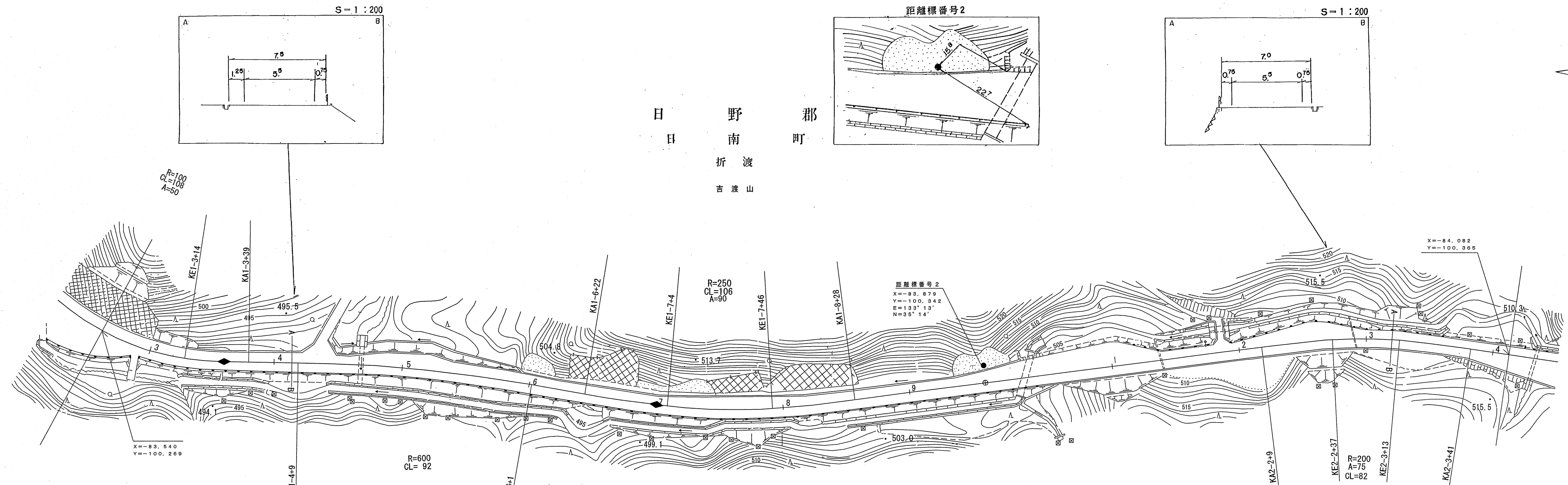
(有) 江府技研コンサルタント

この図面は、建設省国土院院長の承認を得て、同院所管の測量標及び測量成果を使用して調製したものである。(承認番号) 昭53-中公測 77 号

道 路 台 帳 平 面 図

鳥 取 県

調製年月	平成 5 年 3 月	図面縮尺	1:1,000	路線コード	21-009	道路種別	主要地方道	路線名	安来伯太日南線	区間	1-3~2-4	図面番号	25-2
------	------------	------	---------	-------	--------	------	-------	-----	---------	----	---------	------	------



平成4年度 マイクロフィルム管理番号 (4-12)
緊急地方道路整備工事 (舗装新設) L=230m

平成4年度 緊急地方道路整備工事 (舗装新設) L=170m

平成3年度 舗装新設工事 L=662m
平成3年度 緊急地方道路整備工事 (旧築) L=832m マイクロフィルム管理番号 (3-22)

車道幅員	W = 5.5
路面種類	A
縦断勾配	
距離程	

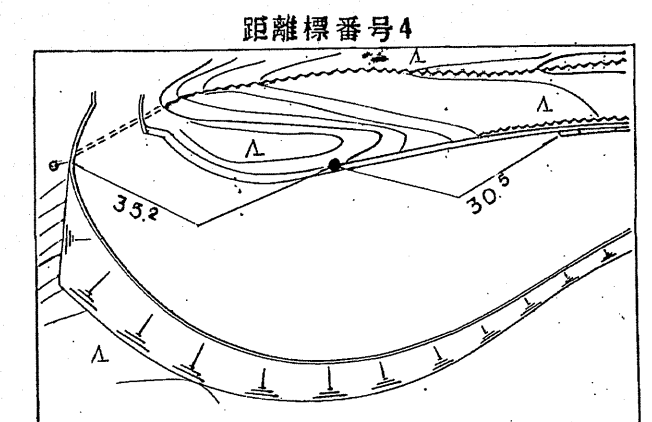
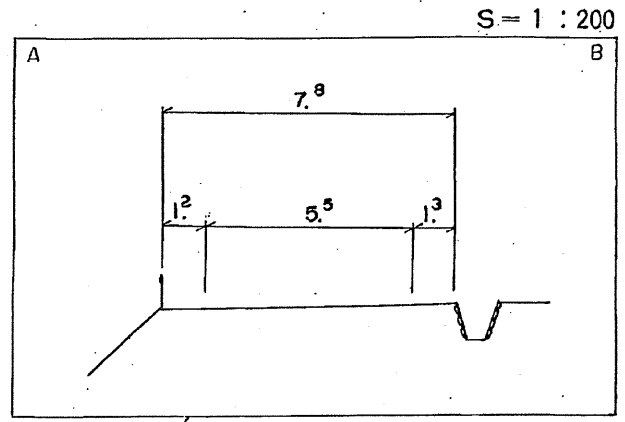
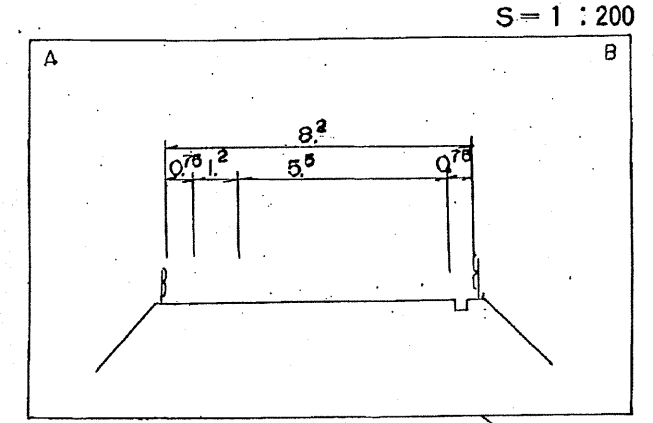
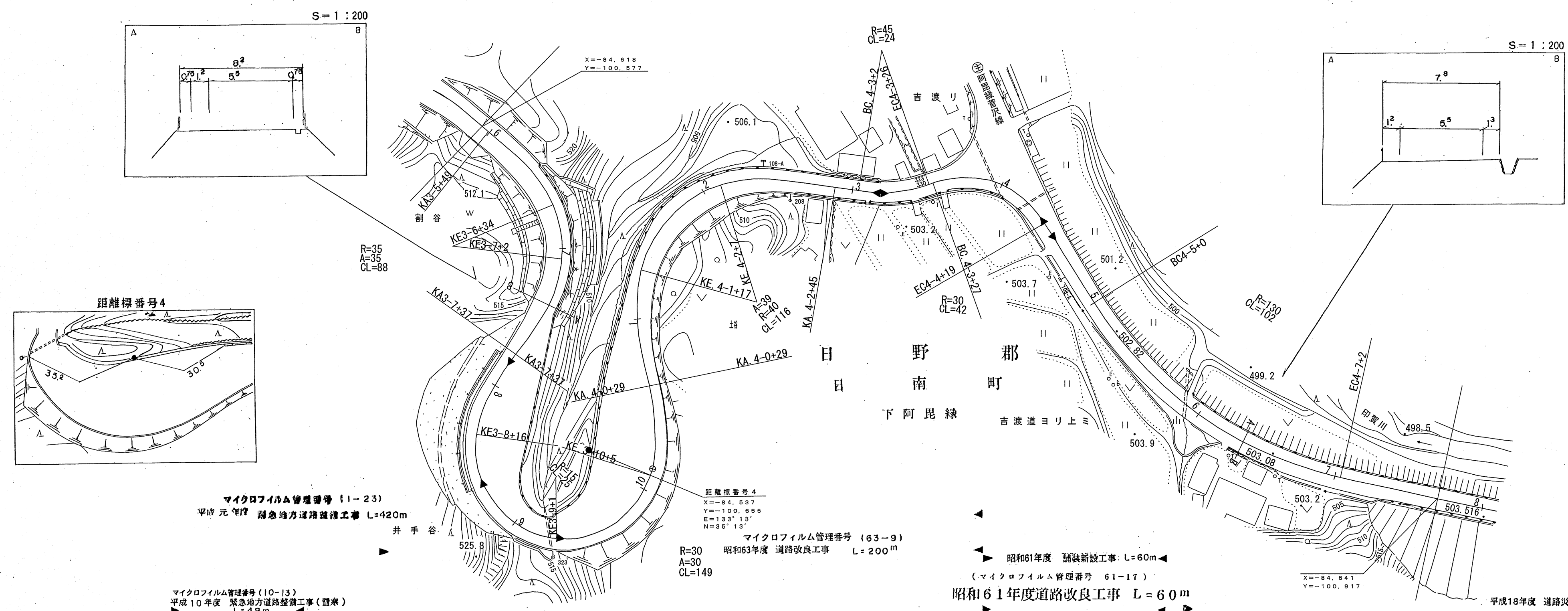
(株) 江府技研コンサルタント

この地図は、建設省国土地理院長の承認を得て、同院所管の測量標及び測量成果を使用して調製したものである。(承認番号) 昭53 中公第 77 号

道 路 台 帳 平 面 図

鳥 取 県

調製年月	平成11年 3月	図面縮尺	1:1,000	路線コード	21-009	道路種別	主要地方道	路線名	安来伯太日南線	区間	3-6~4-8	図面番号	25-4
------	----------	------	---------	-------	--------	------	-------	-----	---------	----	---------	------	------



マイクロフィルム管理番号(1-23)
平成元年 緊急地方道路整備工事 L=420m

距離標番号4
X=-84.537
Y=-100.655
E=133°13'
N=35°13'

マイクロフィルム管理番号(63-9)
昭和63年度 道路改良工事 L=200m

昭和61年度 舗装新設工事 L=60m
(マイクロフィルム管理番号 61-17)
昭和61年度道路改良工事 L=60m

平成18年度 道路災害復旧工事(凍上災) L=362m

車道幅員	W=5.5									
路面種類	A									
縦断勾配	0.6%		7.7%		4.9%		0.5%			
距離程	3+20	4+0	4+14	4+2	4+14	4+3	4+14	4+4	4+22	4+7

(有) イズミ設計コンサルタント
ダイニチ技研株式会社
附エース・プラン

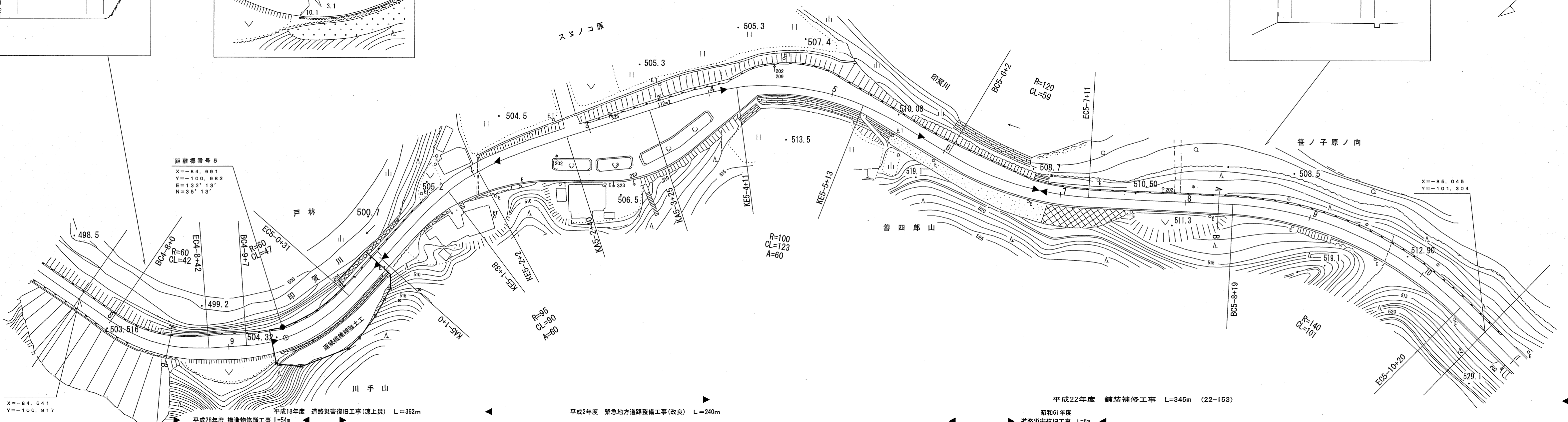
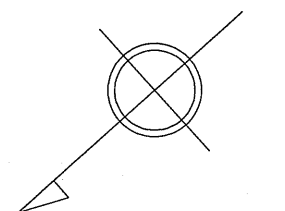
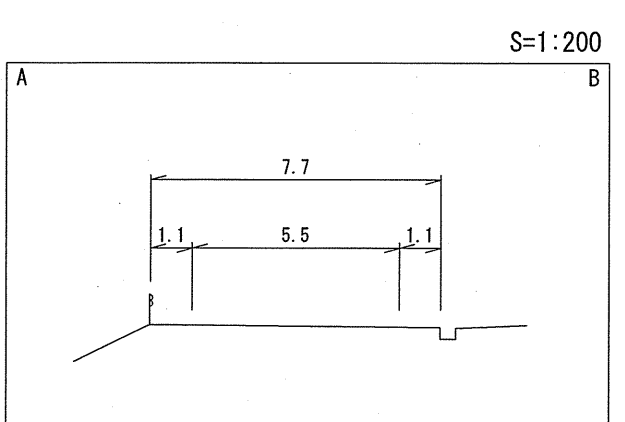
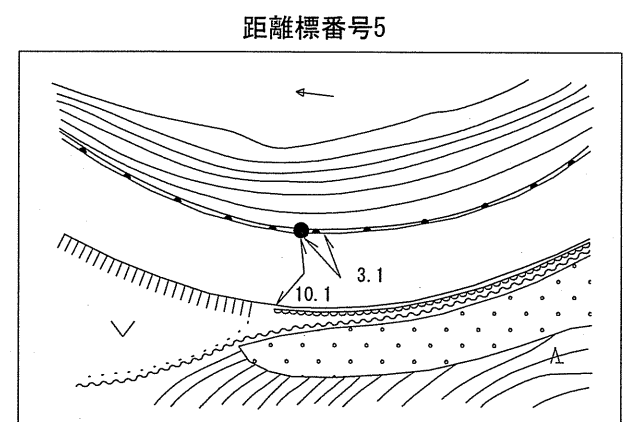
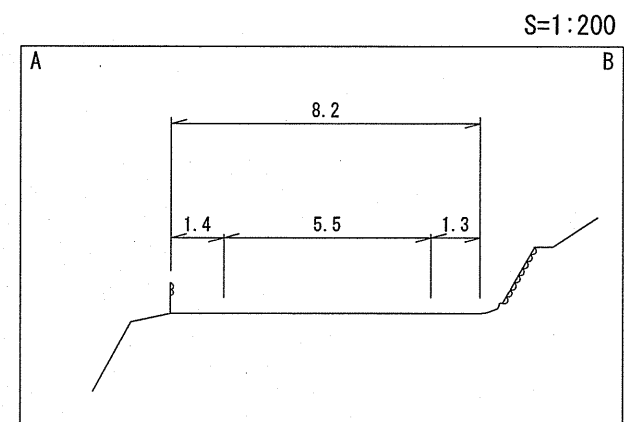
この地図は、建設省国土院の承認を得て、同院所管の測量標及び測量成果を使用して調製したものである。(承認番号)昭53 中公測 77 号

道 路 台 帳 付 図

鳥 取 県

調整年月	平成 29 年 3 月	図面縮尺	1:1,000	路線コード	21-009	道路種別	主要地方道	路線名	安来伯太日南線	区間	4-8~5-10	図面番号	25-5
------	-------------	------	---------	-------	--------	------	-------	-----	---------	----	----------	------	------

日 野 郡
日 南 町
下 阿 毘 縁



距離標番号5
X=-84.691
Y=-100.983
E=133°13'
N=35°13'

X=-85.045
Y=-101.304

X=-84.641
Y=-100.917

平成28年度 構造物修繕工事 L=54m

平成18年度 道路災害復旧工事(凍上災) L=362m

平成2年度 緊急地方道路整備工事(改良) L=240m

平成22年度 舗装補修工事 L=345m (22-153)

昭和61年度 道路災害復旧工事 L=6m

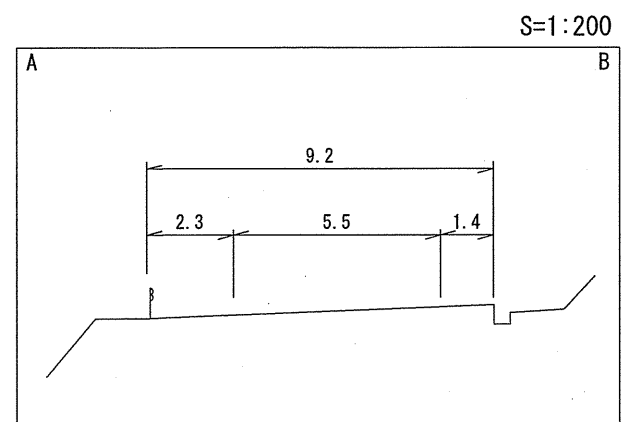
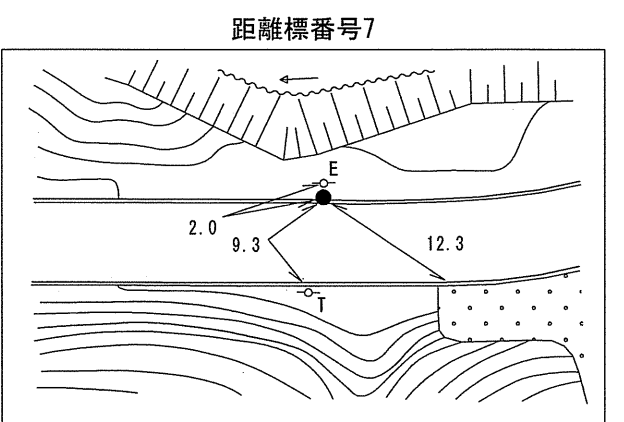
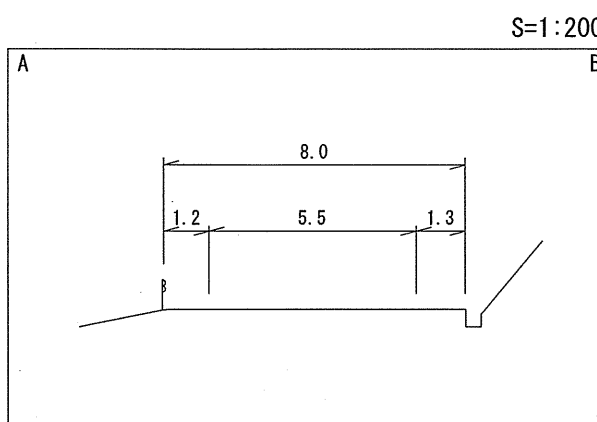
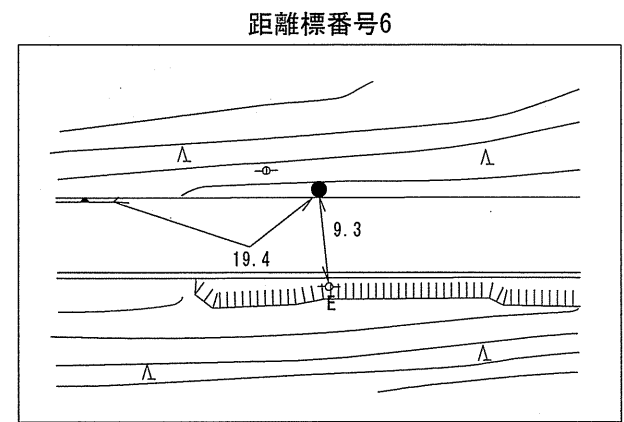
車道幅員	W=5.5			
路面種類	A			
縦断勾配	1.1%	504.6	2.3%	510.3
距離程	5-1 +10	504.6	5-6 +10	510.3
				5-7 +10
				510.7
				1.8%

株式会社
シンワ技研
コンサルタント
株式会社
ダイニチ
コンサルタント
株式会社
野口技研
有限公司

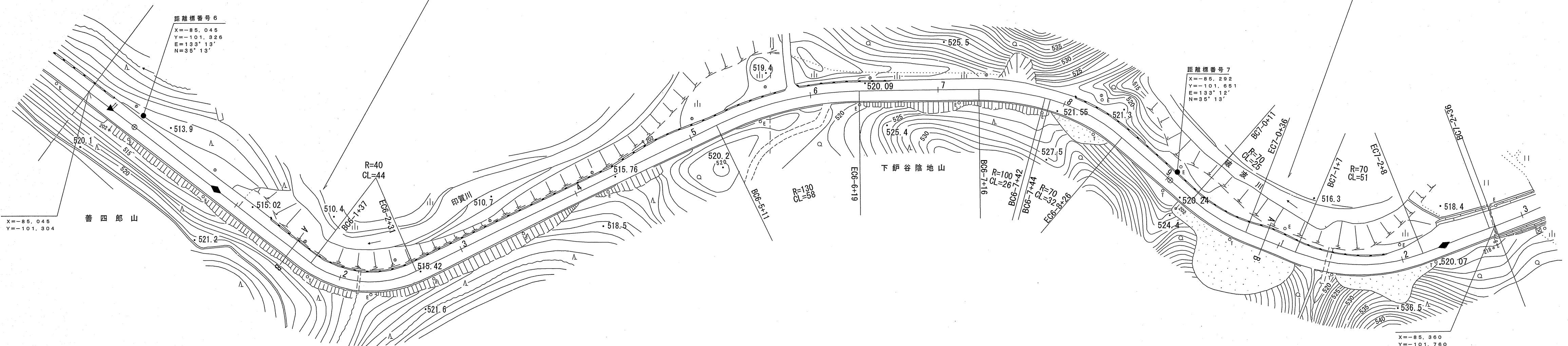
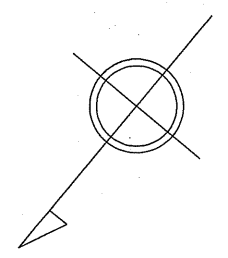
日 野 南 町 下 阿 昆 線

局 取 栄

調整年月	平成 23 年 3 月	図面縮尺	1:1,000	路線コード	21-009	道路種別	主要地方道	路線名	安来伯太日南線	区間	5-11~7-2	図面番号	25-6
------	-------------	------	---------	-------	--------	------	-------	-----	---------	----	----------	------	------



日 野 南 町
下 阿 昆 線



平成22年度 舗装補修工事 L=345m (22-153) 平成21年度 舗装補修工事 L=575m (22-153)

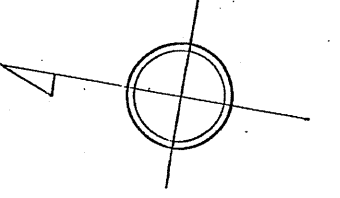
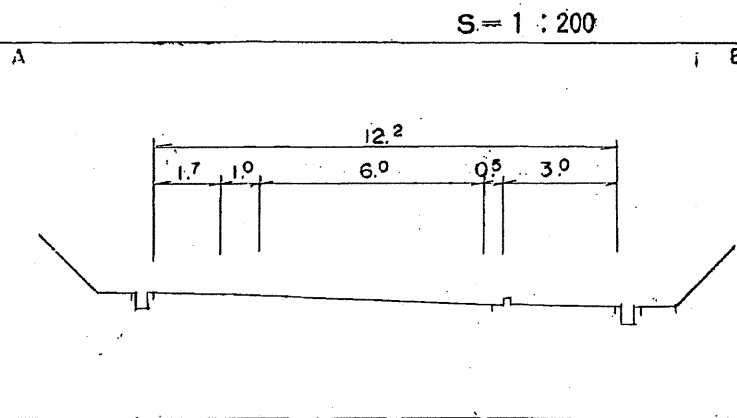
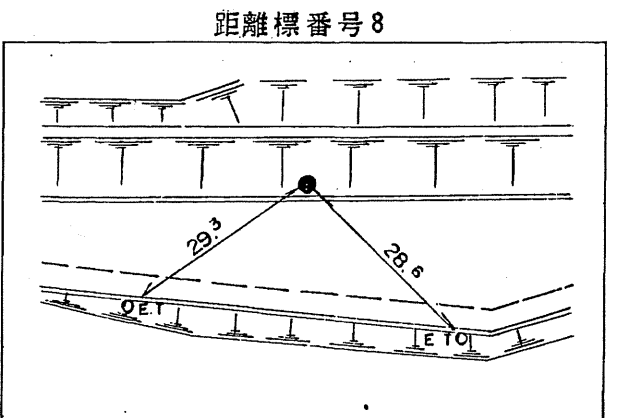
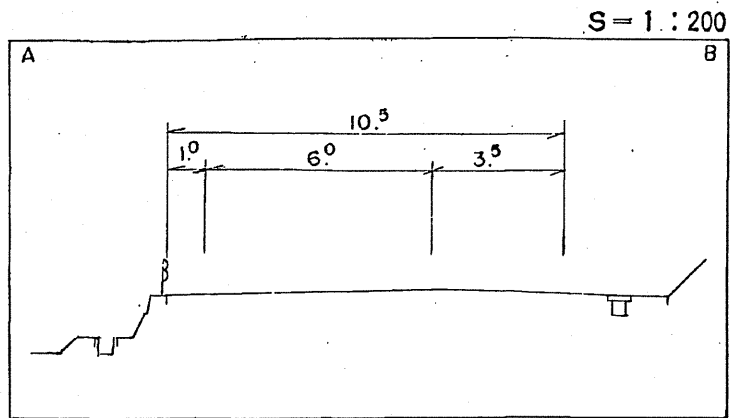
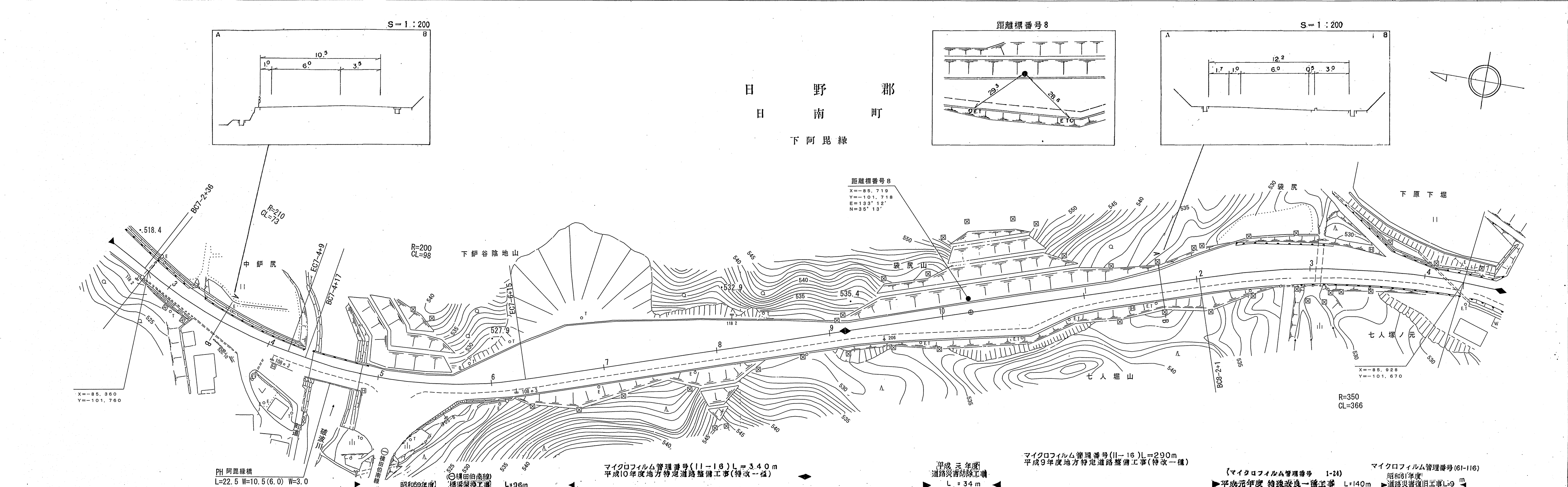
車道幅員	W=5.5	W=6.0
路面種類	A	
縦断勾配		
距離程		

(有)アニア航測株式会社
 江府技研コンサルタンツ
 株式会社 アイテック

道 路 台 帳 平 面 図

鳥 取 県

調製年月	平成 12 年 3 月	図面縮尺	1:1,000	路線コード	21-009	道路種別	主要地方道	路線名	安来伯太日南線	区間	7-3~8-4	図面番号	25-7
------	-------------	------	---------	-------	--------	------	-------	-----	---------	----	---------	------	------



車道幅員	W = 6.0	
路面種類	A	
縦断勾配	0.4% (519.8), 5.0%, 1.9%	
距離程	7-4 + 37	7-9 + 47

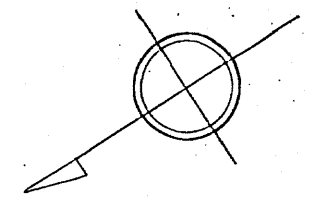
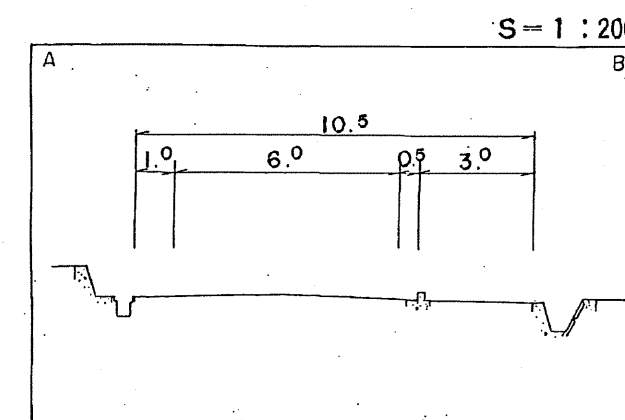
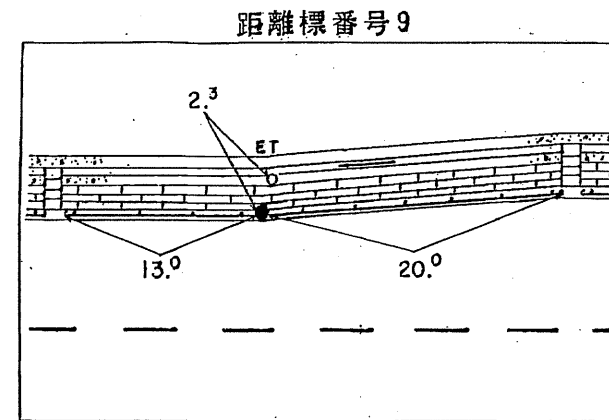
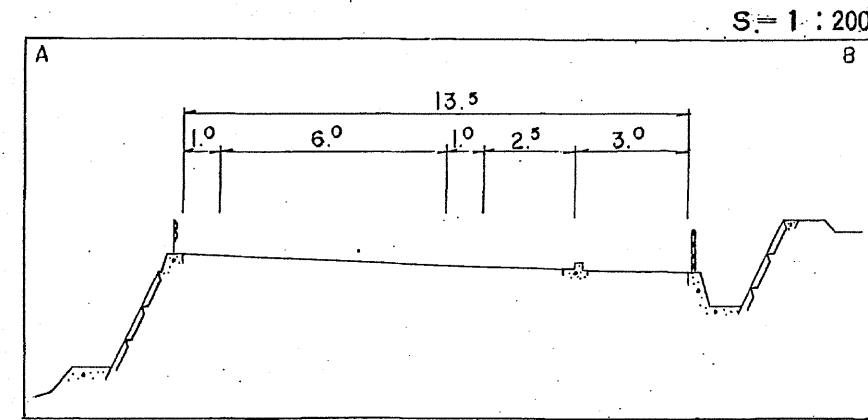
有) 江府技研コンサルタント
サンイン技術コンサルタント(株)
米子測量有限公司

この地図は、建設省国土院院長の承認を得て、同院所管の測量員及び測量員を
使用して調製したものである。(承認番号) 昭53 中公第 77 号

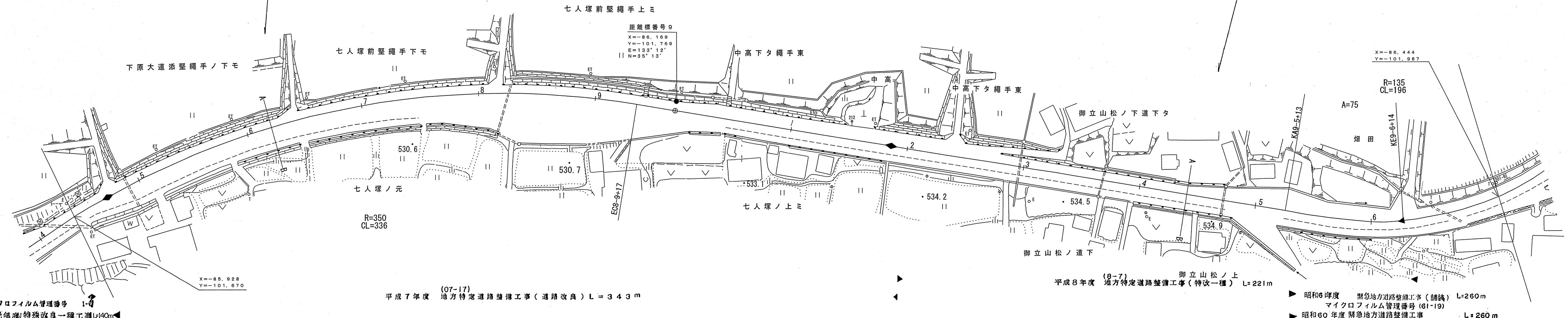
道路台帳平面図

鳥取県

調製年月	平成 12 年 3 月	図面縮尺	1:1,000	路線コード	21-009	道路種別	主要地方道	路線名	安来伯太日南線	区間	8-4~9-7	図面番号	25-8
------	-------------	------	---------	-------	--------	------	-------	-----	---------	----	---------	------	------



日野郡
日南町
下阿毘縁



(マイクロフィルム管理番号 1-4)
平成元年年度 特殊改良一種工事 L=140m

(07-17)
平成7年度 地方特定道路整備工事(道路改良) L=343m

(8-7)
平成8年度 地方特定道路整備工事(特改一種) L=221m

昭和6年度 緊急地方道路整備工事(舗装) L=260m
マイクロフィルム管理番号(61-19)

昭和60年度 緊急地方道路整備工事 L=260m

車道幅員	W=6.0
路面種類	A
縦断勾配	1.4% 2.0% 2.3%
距離程	8-6 +24 526 9-3 +30 534.9

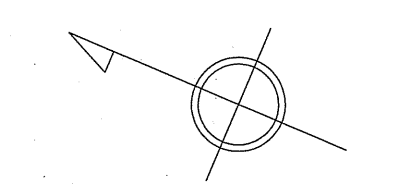
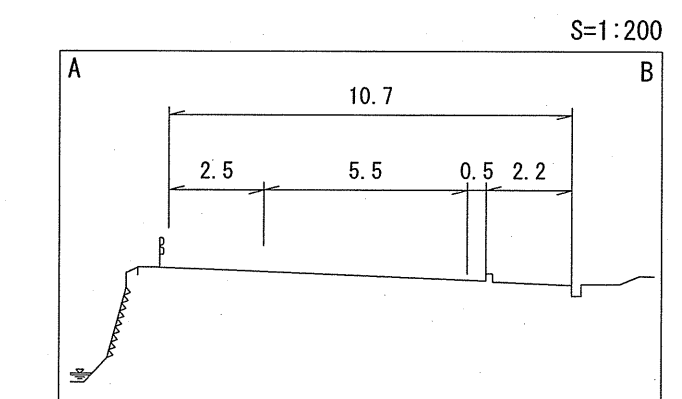
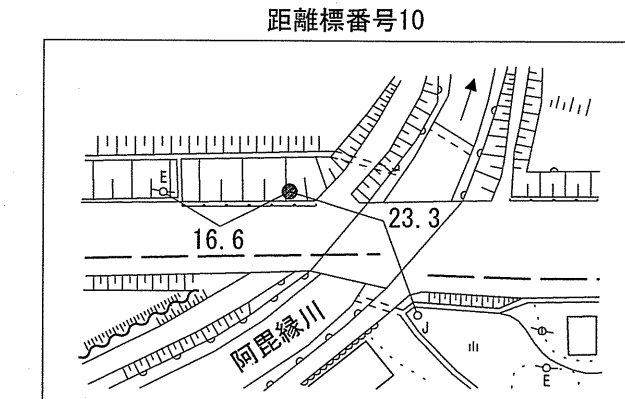
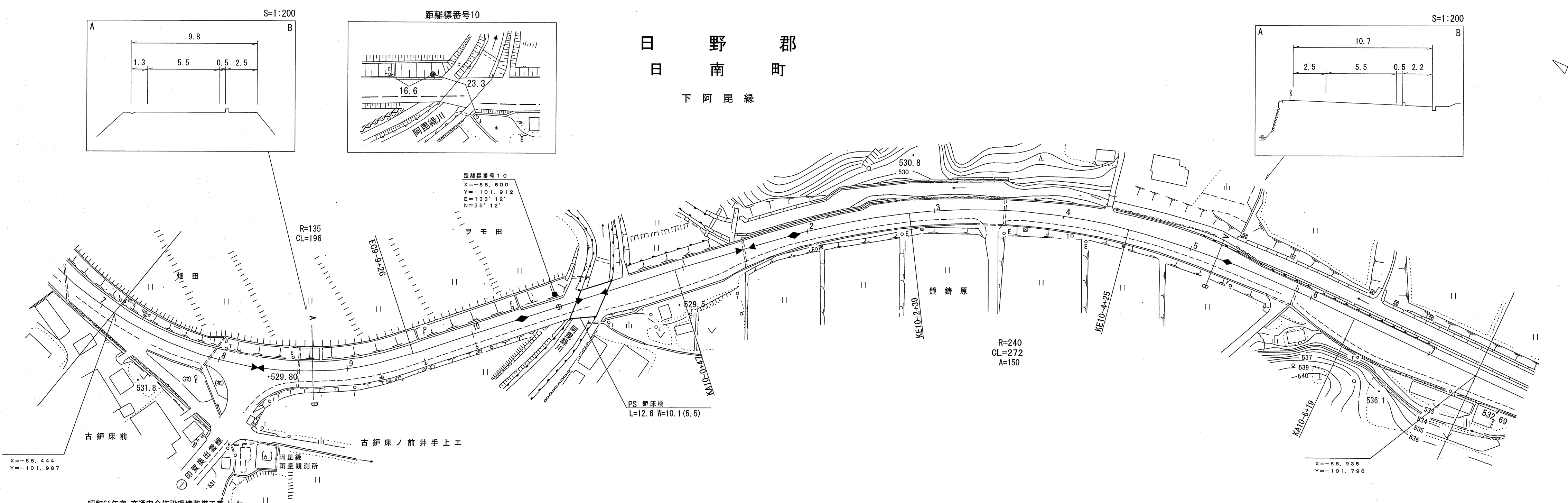
(有) イズミ設計コンサルタント
有限会社 久米測量
〒680-0001 鳥取県日野郡日南町下阿毘縁

この図面は、建設省国土院院長の承認を得て、同院所管の測量機及び測量成果を使用して作成されたものである。(承認番号)昭53 中公第 77 号

道 路 台 帳 付 図

鳥 取 県

調整年月	平成 29 年 3 月	図面縮尺	1:1,000	路線コード	21-009	道路種別	主要地方道	路線名	安来伯太日南線	区間	9-7~10-7	図面番号	25-9
------	-------------	------	---------	-------	--------	------	-------	-----	---------	----	----------	------	------



- 昭和61年度 交通安全施設環境整備工事 L=4m
- 昭和61年度 緊急地方道路整備工事(舗装) L=260m
- マイクロフィルム管理番号(61-19) 昭和60年度 緊急地方道路整備工事 L=260m
- 平成28年度 橋梁補修工事 L=13m
- 平成18年度 道路災害復旧工事 L=7m
- マイクロフィルム管理番号(62-46) 昭和62年度 緊急地方道路整備工事 L=110m
- マイクロフィルム管理番号(2-59) 平成2年度 緊急地方道路整備工事(改良) L=170m
- マイクロフィルム管理番号(3-23) 平成3年度 緊急地方道路整備工事(改良) L=140m

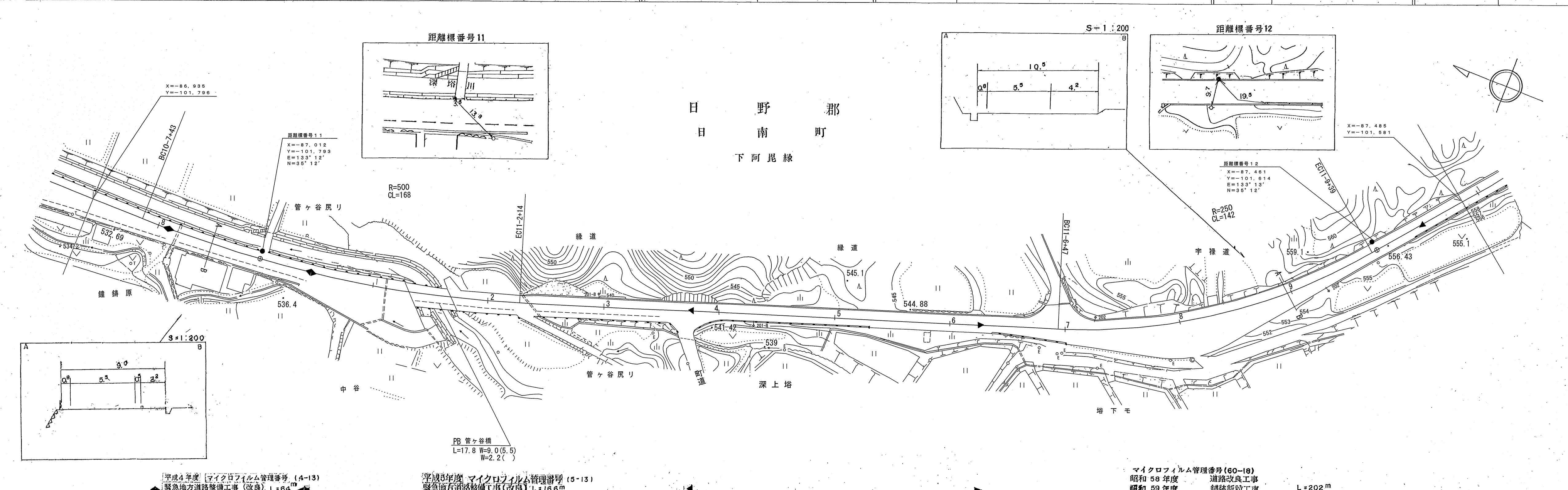
車道幅員	W=5.5
路面種類	A
縦断勾配	
距離程	

有限会社 研究コンサルタント
 シンワ会
 研究コンサルタント

道 路 台 帳 平 面 図

鳥 取 県

調製年月	平成 6 年 3 月	図面縮尺	1:1,000	路線コード	21-009	道路種別	主要地方道	路線名	安来伯太日南線	区間	10-8~12-1	図面番号	25-10
------	------------	------	---------	-------	--------	------	-------	-----	---------	----	-----------	------	-------



平成5年度 マイクロフィルム管理番号 (5-13)
緊急地方道路整備工事(改良) L=166m

マイクロフィルム管理番号(60-18)
昭和58年度 道路改良工事
昭和59年度 舗装新設工事 L=202m

車道幅員													
路面種類	A												
縦断勾配													
距離程													

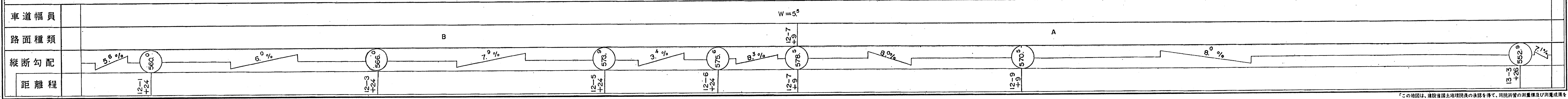
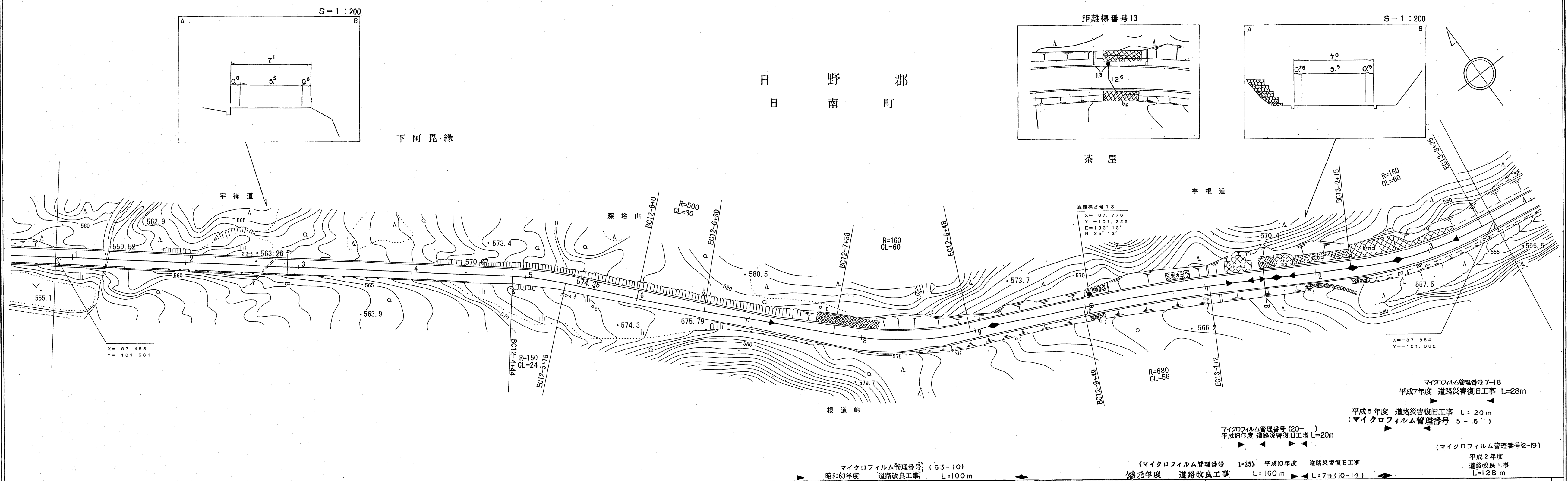
(株)ニチコン技術コンサルティング

この図面は、建設省国土院の承認を得て、同院所管の測量標及び測量成果を使用して作成したものである。(承認番号)昭53 中公第 77 号

道 路 台 帳 平 面 図

鳥 取 県

調製年月	平成 20年 3月	図面縮尺	1:1,000	路線コード	21-009	道路種別	主要地方道	路線名	安来伯太日南線	区間	12-1~13-4	図面番号	25-11
------	-----------	------	---------	-------	--------	------	-------	-----	---------	----	-----------	------	-------



有限会社
ダイニチ技術株式会社
江府技研コンサルタント
アイテック

この地図は、建設省国土院の承認を得て、同院所管の測量簿及び測量成果を使用して調製したものである。(承認番号) 昭53 中公第 77 号

道 路 台 帳 平 面 図

鳥 取 県

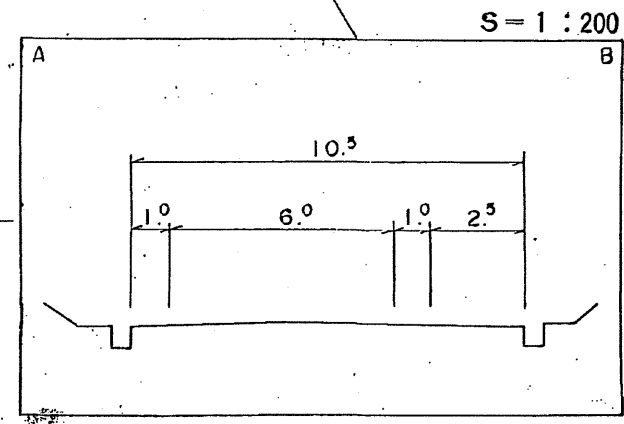
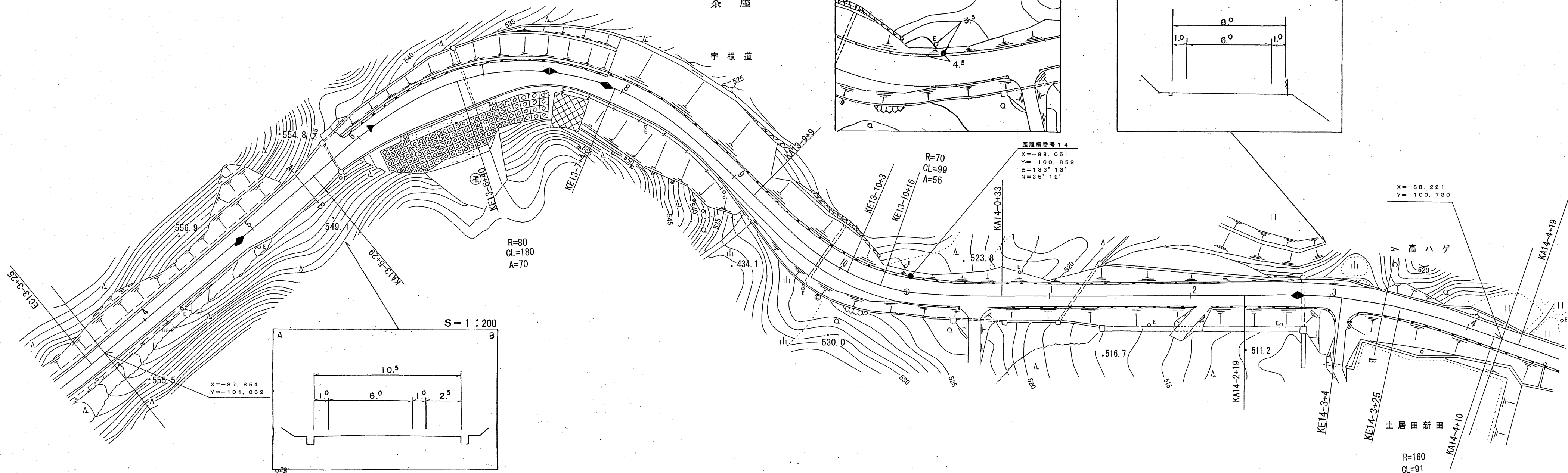
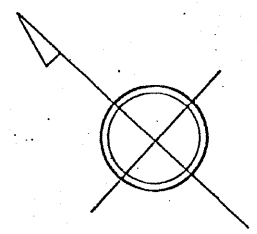
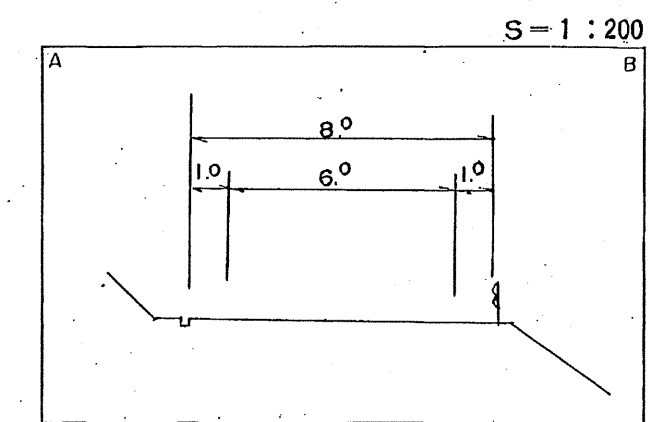
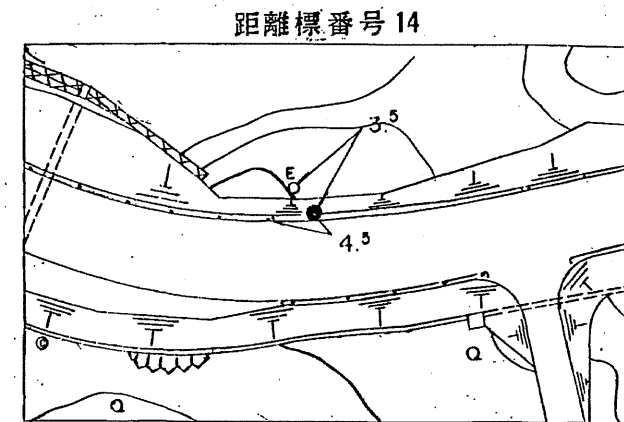
調製年月	平成 6 年 3 月	図面縮尺	1:1,000	路線コード	21-009	道路種別	主要地方道	路線名	安来伯太日南線	区間	13-4~14-4	図面番号	25-12
------	------------	------	---------	-------	--------	------	-------	-----	---------	----	-----------	------	-------

日 野 郡

日 南 町

茶 屋

宇 根 道



(マイクロフィルム管理番号 2-19) 平成 2 年度 緊急地方道路整備工事 (改良) L=150 m
 (マイクロフィルム管理番号 62-47) 昭和 8 2 年度 緊急地方道路整備工事 (維持) L=88 m
 (マイクロフィルム管理番号 6-14) 平成 5 年度 緊急地方道路整備工事 (改良) L=270 m
 (マイクロフィルム管理番号 4-14) 平成 4 年度 緊急地方道路整備工事 (改良) L=290 m
 (マイクロフィルム管理番号 2-20) マイクロフィルム管理番号 (61-18) 昭和 61 年度 道路災害復旧工事 L=66 m

(有) コウリヨウ

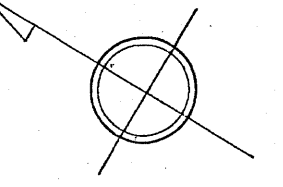
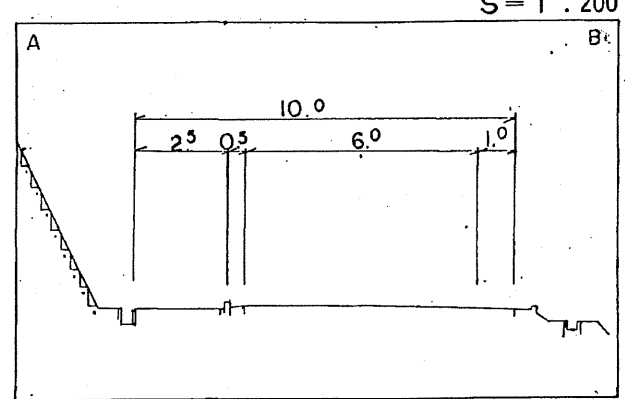
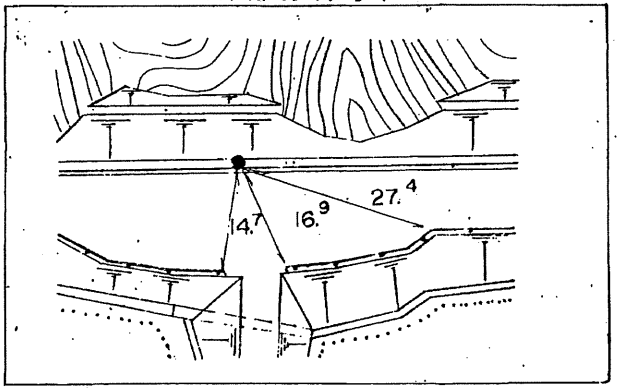
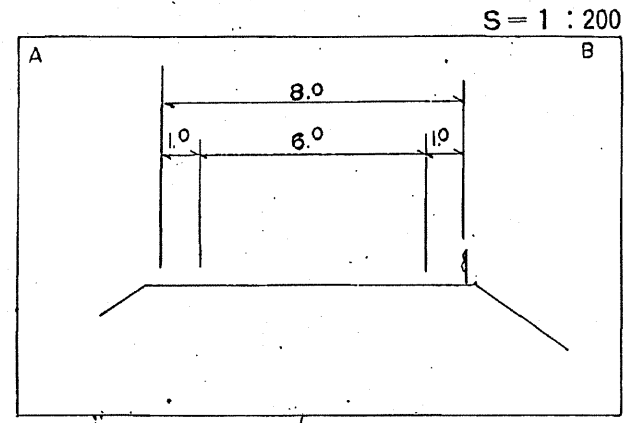
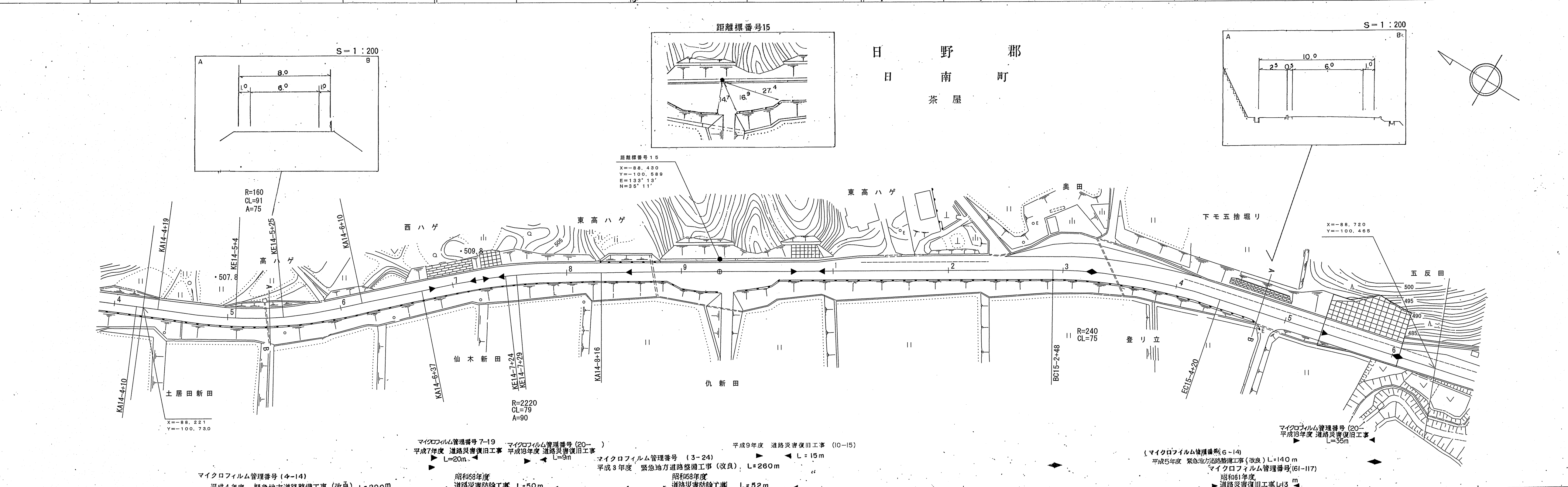
車道幅員	W=5.5								W=6.0					
路面種類														
縦断勾配	7.1%	7.9%	7.0%	7.3%										
距離程	13-4 +44	13-7 +44	13-8 +34	14-2 +39										

この地図は、建設省国土院長の承認を得て、同院所管の測量簿及び測量成果を使用し、製図されたものである。(承認番号) 昭53 中公第 77 号

道 路 台 帳 平 面 図

鳥 取 県

調製年月 平成 20 年 3 月 図面縮尺 1:1,000 路線コード 21-009 道路種別 主要地方道 路線名 安来伯太日南線 区間 14-4~15-6 図面番号 25-13



車道幅員	W=6.0	
路面種類	A	
縦断勾配	7.5%	4.3%
距離程	14-5 +39	15-3 +12

株式会社
江府技研コンサルタント
ダイニチ技研株式会社
広洋コンサルタント

この地図は、建設省国土院の承認を得て、同院所管の測量標及び測量成果を使用して調製したものである。(承認番号)昭53 中公測 77 号

