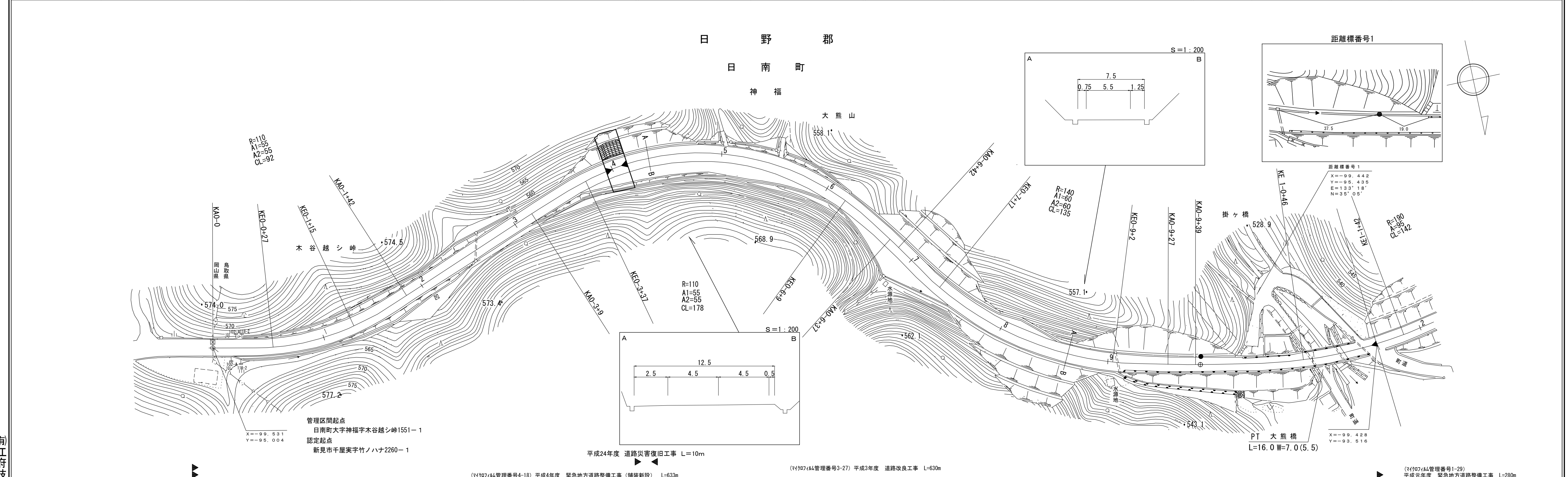


# 道路台帳平面図

鳥取県

調整年月	平成 25 年 3 月	図面縮尺	1:1,000	路線コード	21-011	道路種別	主要地方道	路線名	新見多里線	区間	0-0~1-2	図面番号	23-1
------	-------------	------	---------	-------	--------	------	-------	-----	-------	----	---------	------	------



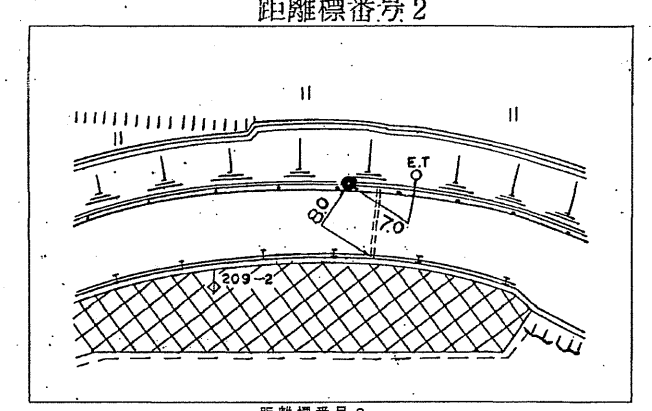
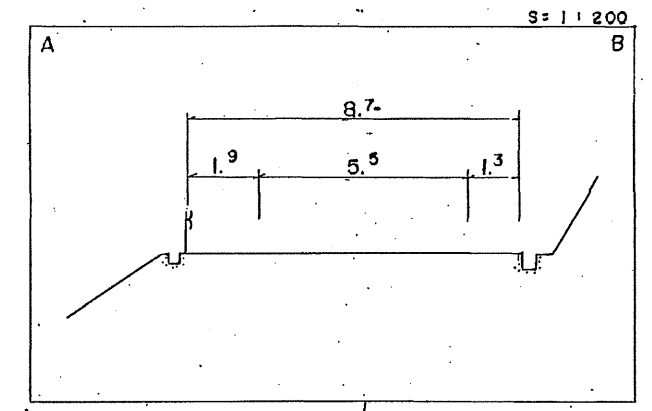
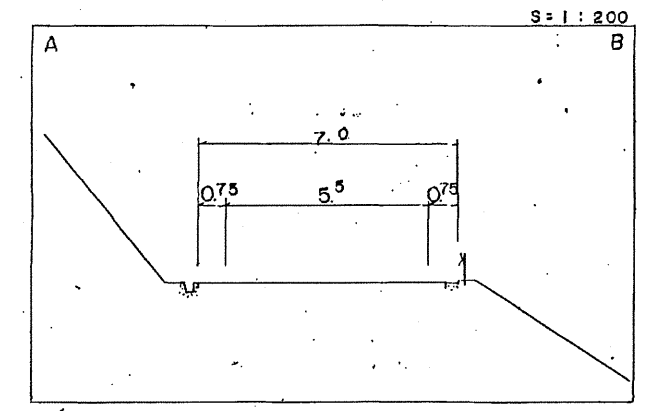
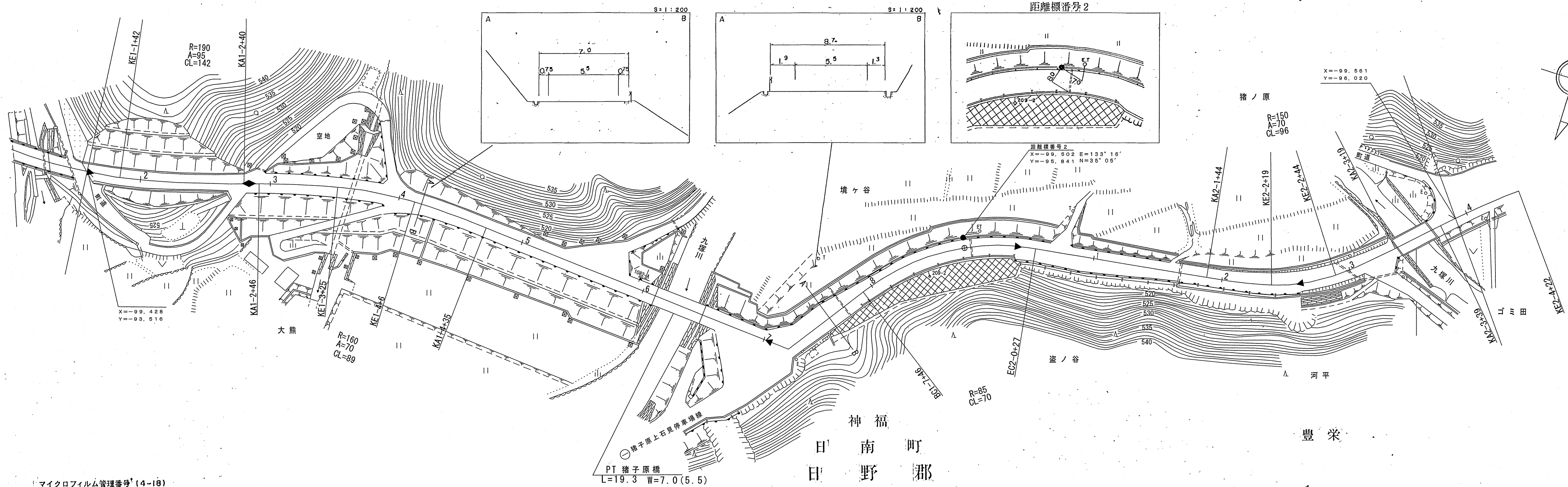
(有)江府技研コンサルタント  
株式会社アートスペース

「この地図は、建設省国土地理院長の承認を得て、同院所管の測量標及び測量成果を使用して編製したものである。(承認番号) 昭53 中公第 77 号」

# 道 路 台 帳 平 面

鳥 取 県

調製年月 平成 6 年 3 月 図面縮尺 1 : 1000 路線コード 21 - 011 道路種別 主要地方道 路線名 新見多里線 区間 1-2 ~ 2-4 図面番号 23-2



マイクロフィルム管理番号 (4-18)  
平成4年度  
緊急地方道路整備工事 (舗装新設) L=633m  
マイクロフィルム管理番号 (3-27) L=630m  
平成3年度 道路改良工事

マイクロフィルム管理番号 (1-29)  
平成元年度 緊急地方道路整備工事 (道路改良) L=280m

マイクロフィルム管理番号 (2-57)  
平成2年度 緊急地方道路整備工事 (舗新) L=211m

マイクロフィルム管理番号 (5-17)  
平成5年度 災害防除工事 L=112m

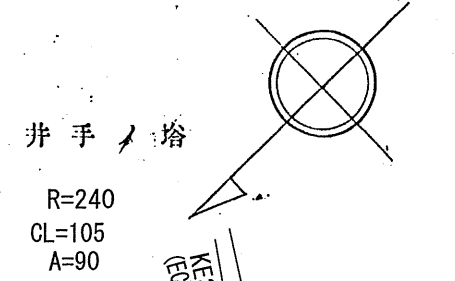
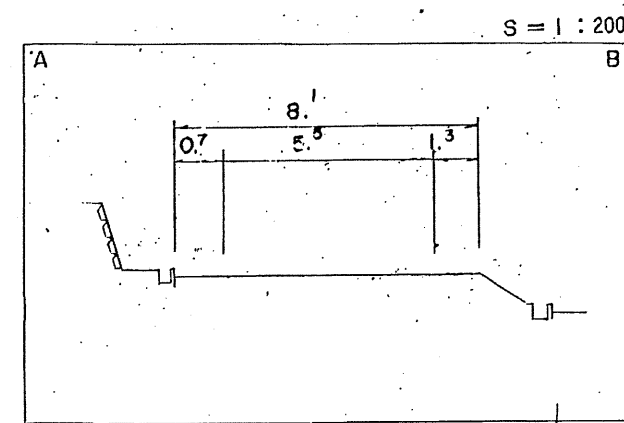
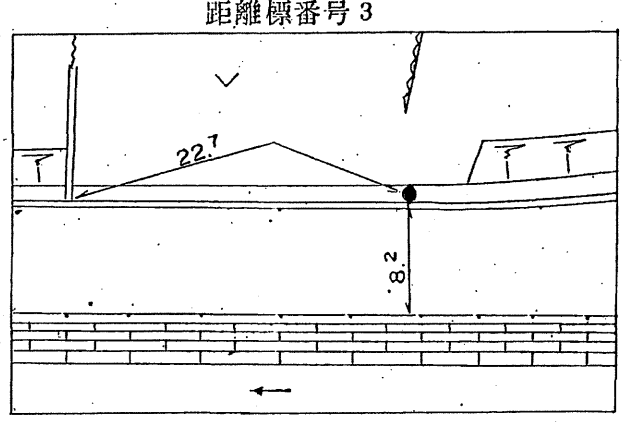
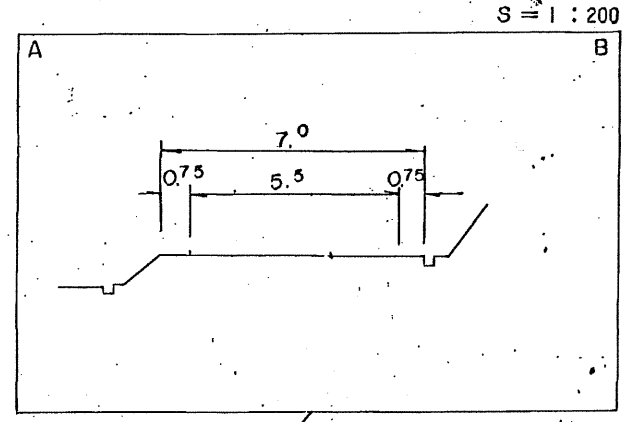
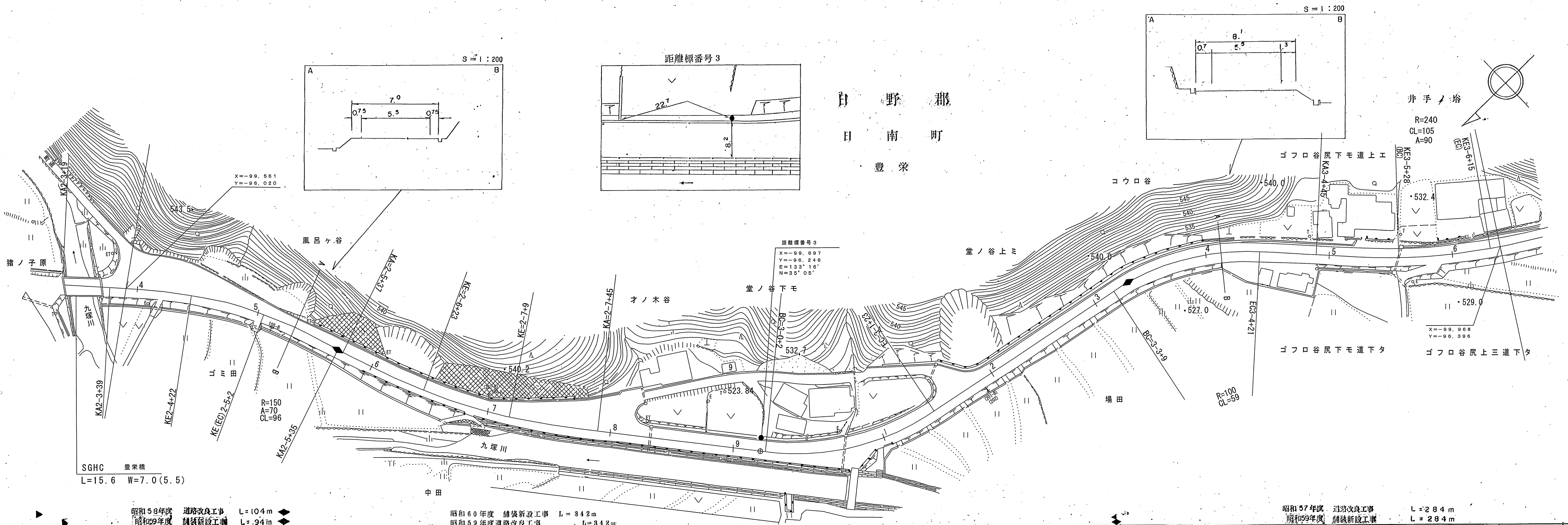
(有) 江府技研コンサルタント

車道幅員	W = 5.5	
路面種別	A	
縦断勾配	7.4%      1.8%      1.0%      3.5%      0.9%	
距離程	1+42	2+42

# 追 路 台 帳 平 面 図

鳥 取 県

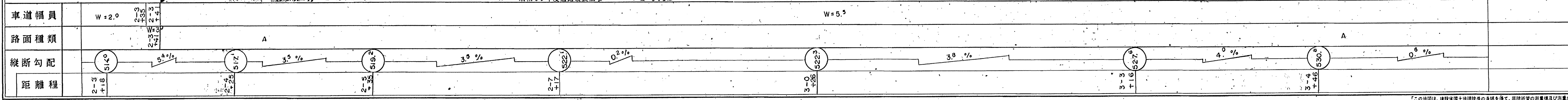
調製年月	平成 2 年 3 月	図面縮尺	1:1,000	路線コード	21-011	道路種別	主要地方道	路線名	新見多里線	区間	2-4~3-6	図面番号	23-3
------	------------	------	---------	-------	--------	------	-------	-----	-------	----	---------	------	------



昭和58年度 道路改良工事 L=104m	昭和60年度 舗装新設工事 L=342m
昭和59年度 舗装新設工事 L=94m	昭和59年度 道路改良工事 L=342m

昭和57年度 道路改良工事 L=284m	昭和59年度 舗装新設工事 L=284m
----------------------	----------------------

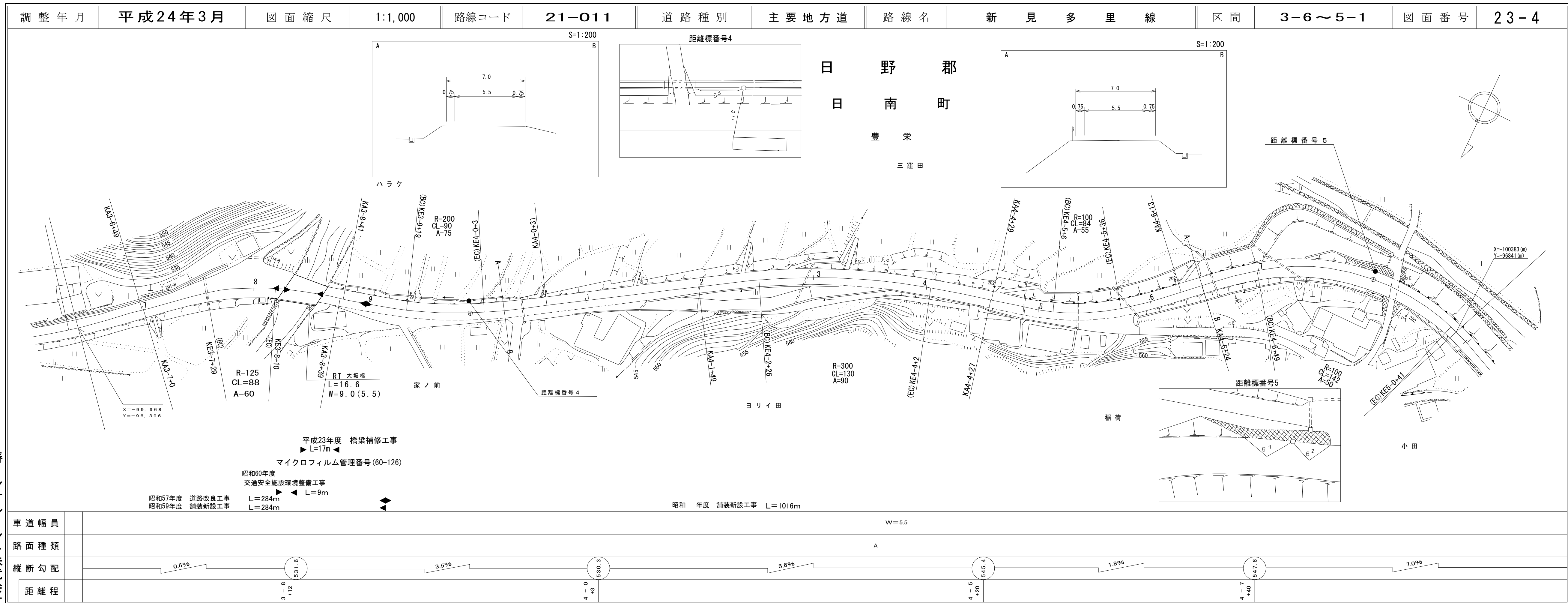
ダイニチ技研株式会社



この図面は、建設省国土地理院長の承認を得て、同院所管の測量標及び測量成果を使用し作成したものである。(承認番号) 昭53 中公第 77 号

# 道 路 台 帳 平 面 図

## 鳥 取 県



平成23年度 橋梁補修工事 L=17m  
 マイクロフィルム管理番号(60-126)  
 昭和60年度 交通安全施設環境整備工事 L=9m  
 昭和57年度 道路改良工事 L=284m  
 昭和59年度 舗装新設工事 L=284m  
 昭和 年度 舗装新設工事 L=1016m

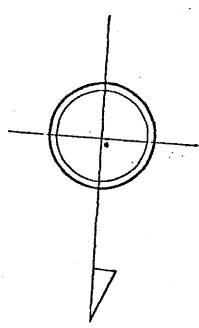
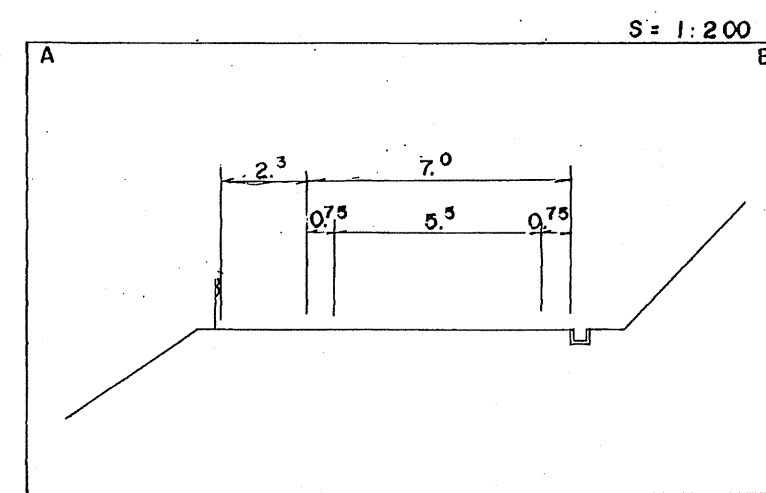
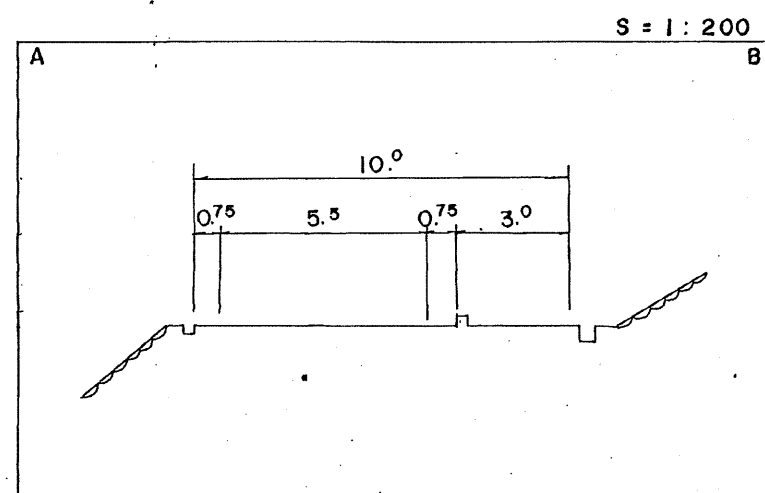
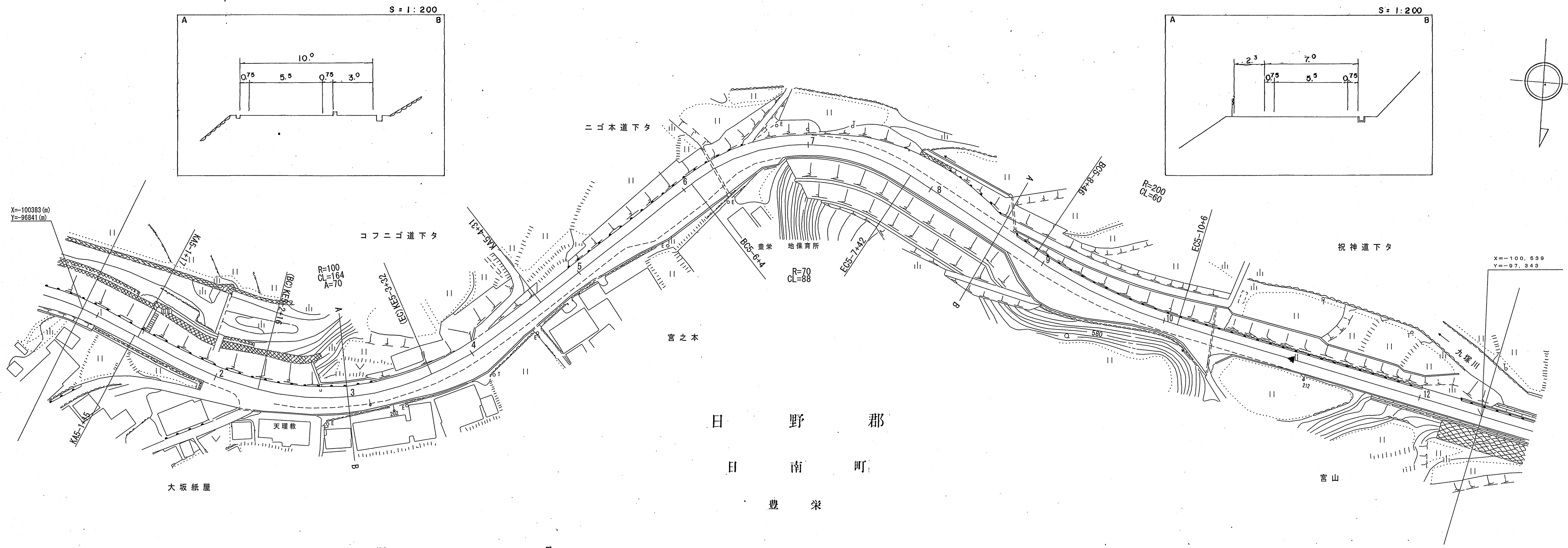
橋コンサルタント株式会社

車道幅員	W=5.5	
路面種類	A	
縦断勾配	0.6%      3.5%      5.6%      1.8%      7.0%	
距離程	3-8 +12      531.6      4-0 +3      530.3      4-5 +20      545.4      4-7 +40      547.6	

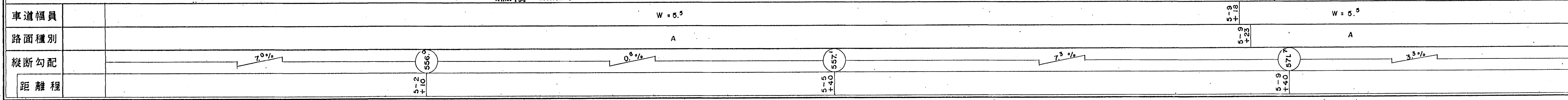
# 鳥 取 県 日 野 郡 日 南 町 新 見 多 里 線

鳥 取 県

調製年月 昭和 58 年 3 月 図面縮尺 1 : 1000 路線コード 21-011 道路種別 主要地方道 路線名 新見多里線 区間 5-1 ~ 5-12 図面番号 23-5



昭和 58 年 3 月 補技新設工事 L=1016m

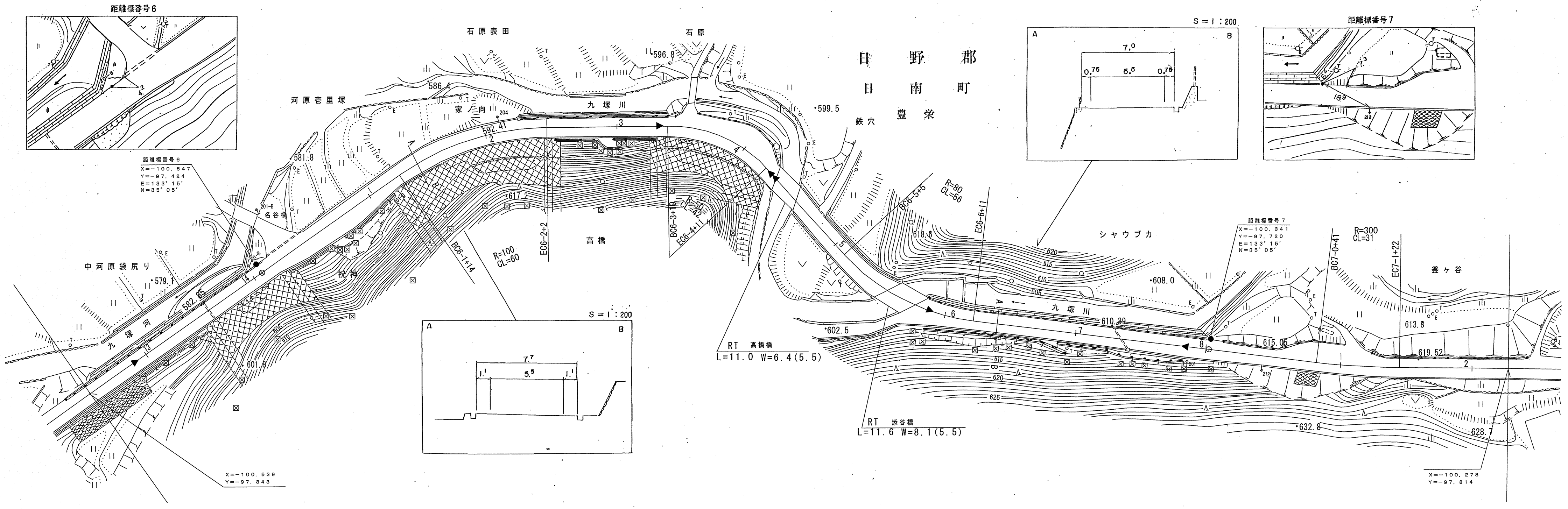


ダイニチ技術株式会社

# 追 路 台 限 平 面 図

鳥 取 県

調製年月	平成 16年 3月	図面縮尺	1:1,000	路線コード	21-011	道路種別	主要地方道	路線名	新見多里線	区間	5-12~7-3	図面番号	23-6
------	-----------	------	---------	-------	--------	------	-------	-----	-------	----	----------	------	------



距離標番号6  
X=-100.547  
Y=-97.424  
E=133°15'  
N=35°05'

距離標番号7  
X=-100.341  
Y=-97.720  
E=133°15'  
N=35°05'

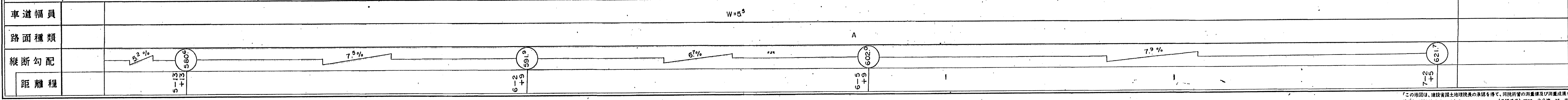
X=-100.539  
Y=-97.343

X=-100.278  
Y=-97.814

マイクロフィルム管理番号(10-17) 平成10年度 道路災害防除工事 L=278m

(2-23)  
平成2年度 緊急地方道路修繕工事(維持)  
L=50m

マイクロフィルム管理番号(15-24)  
平成15年度 道路災害防除工事 L=100m



有) 米子測量有限公司  
イズミ設計コンサルタント

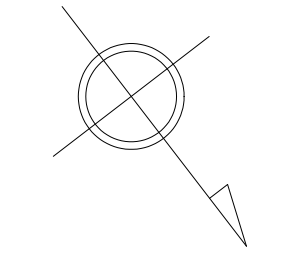
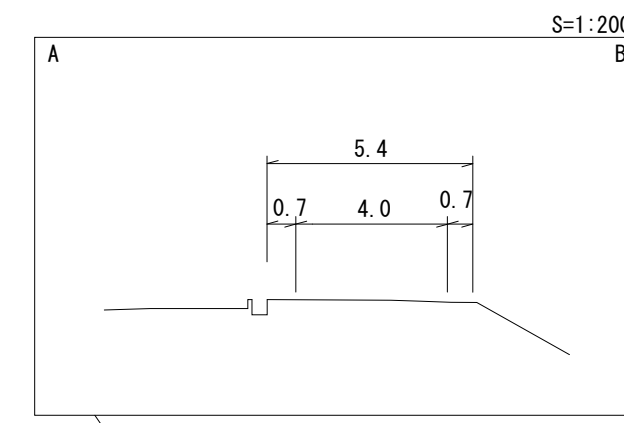
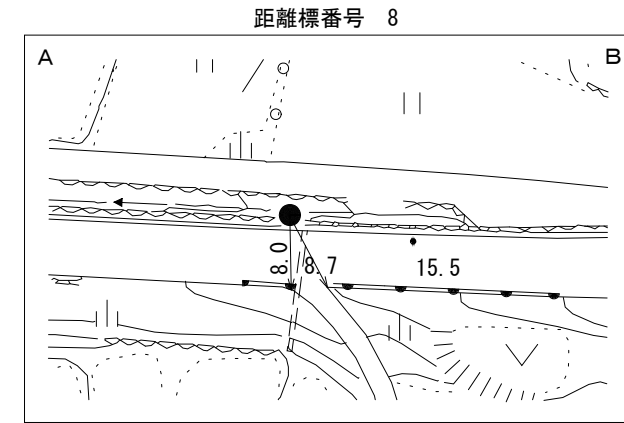
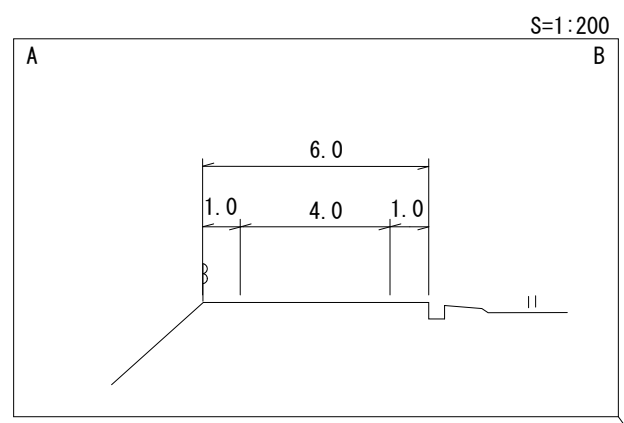
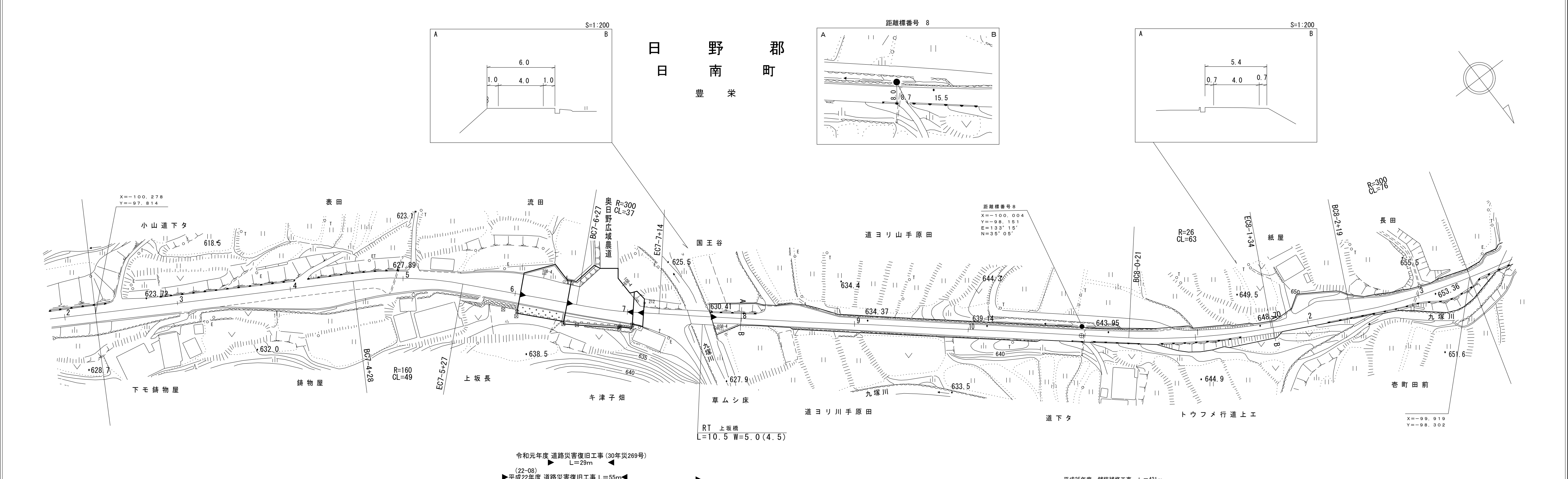
この図面は、建設省国土院の承認を得て、同院所定の測量標及び測量成果を使用して調製したものである。(承認番号) 昭53 中公第 77号

# 道路台帳付図

鳥取県

日野郡  
日南町  
豊栄

調製年月	令和2年3月	図面縮尺	1:1,000	路線コード	21-011	道路種別	主要地方道	路線名	新見多里線	区間	7-3~8-3	図面番号	23-7
------	--------	------	---------	-------	--------	------	-------	-----	-------	----	---------	------	------



車道幅員	W=5.5		7-7+27 to 7-7+38 W=4.5		W=4.0	
路面種類	A		C		B	
縦断勾配	6.4%	3.1%	1.4%	6.8%	8.8%	6.1%
距離程	7-3+5 to 7-6+5	7-6+5 to 7-8+5	7-8+5 to 7-9+5	7-9+5 to 8-0+4	8-0+4 to 8-1+4	8-1+4 to 8-3+4

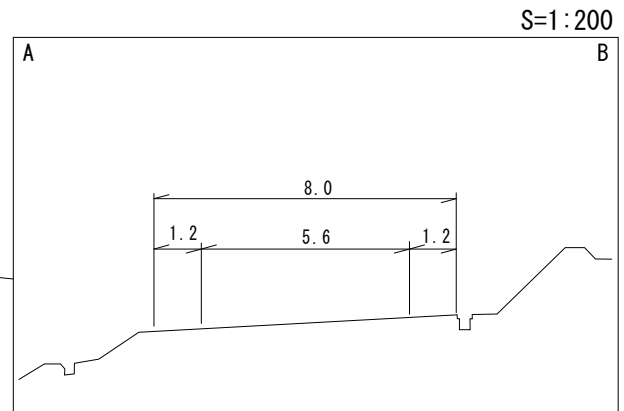
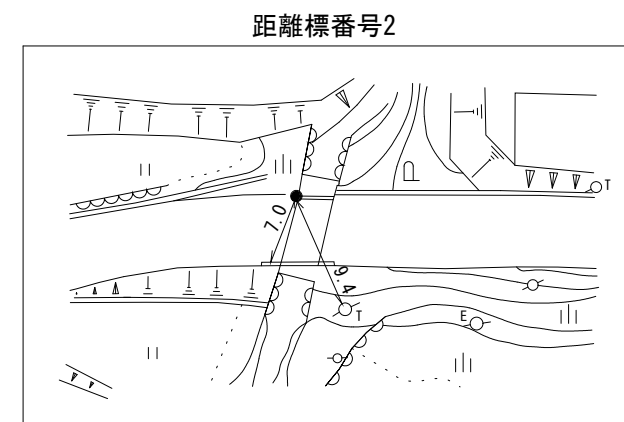
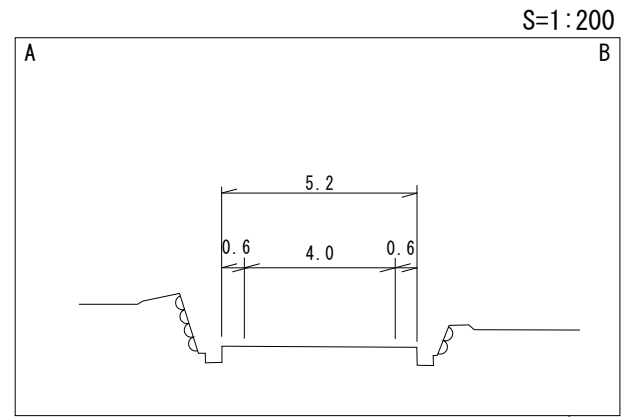
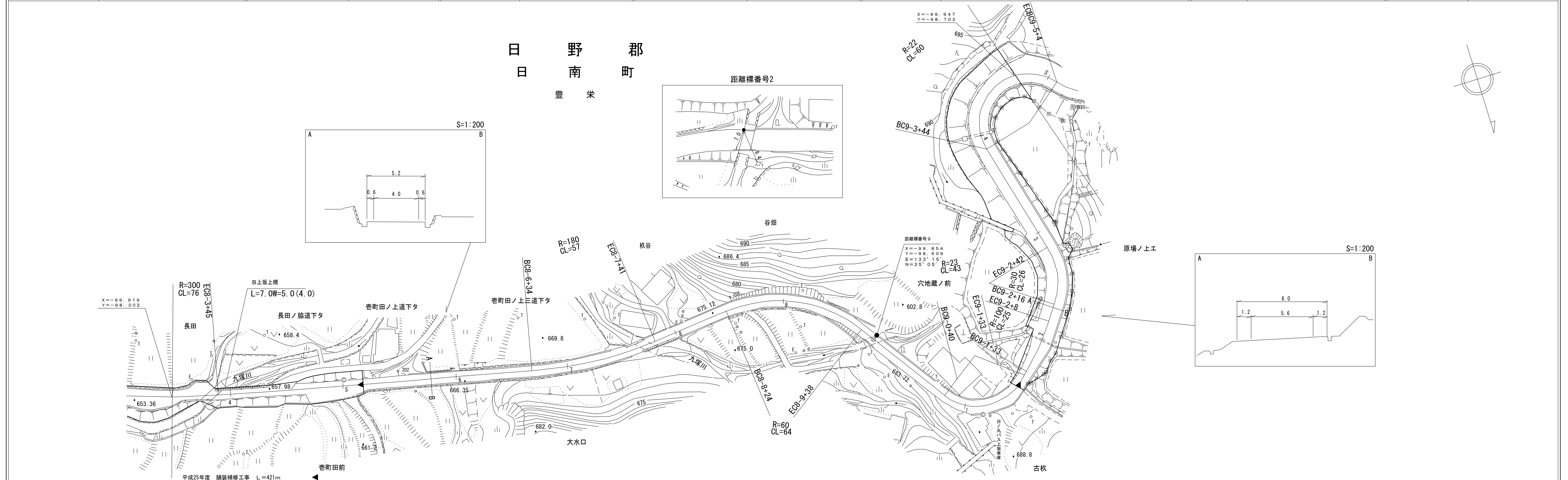
株式会社  
江府技研コンサルタ  
ンツ  
ダイニチ技研株式会社

この図は、建設省国土地理院長の承認を得て、同院所管の測量標及び測量成果を使用して調製したものである。(承認番号) 昭53 中公第77号

# 道 路 台 帳 平 面 図

鳥 取 県

調製年月	平成26年3月	図面縮尺	1:1,000	路線コード	21-011	道路種別	主要地方道	路線名	新見多里線	区間	8-4~9-4	図面番号	23-8
------	---------	------	---------	-------	--------	------	-------	-----	-------	----	---------	------	------



車道幅員	$\begin{matrix} 2.7 \\ + \\ 2.7 \end{matrix}$	W=3.5	$\begin{matrix} 8.4 \\ + \\ 3.4 \end{matrix}$	W=4.0	$\begin{matrix} 9.1 \\ + \\ 2.5 \end{matrix}$	W=5.5
路面種類	B					
縦断勾配						
距離程						

(有) 江府技研コンサルタンツ 有限会社 アイテック

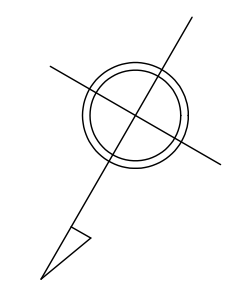
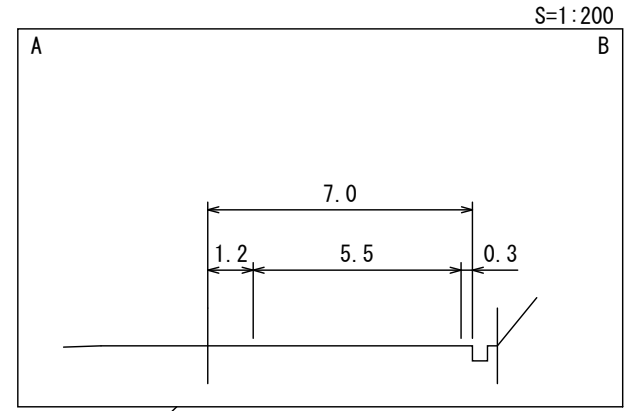
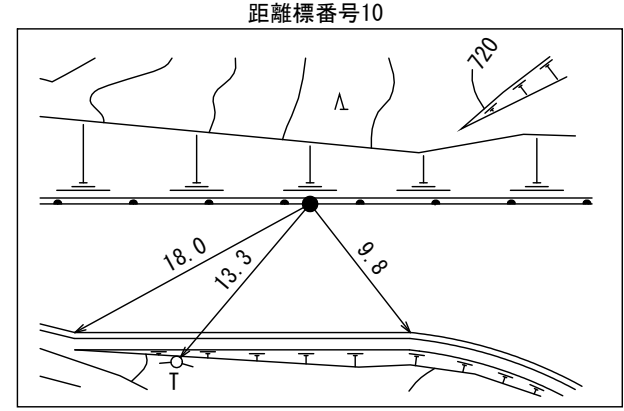
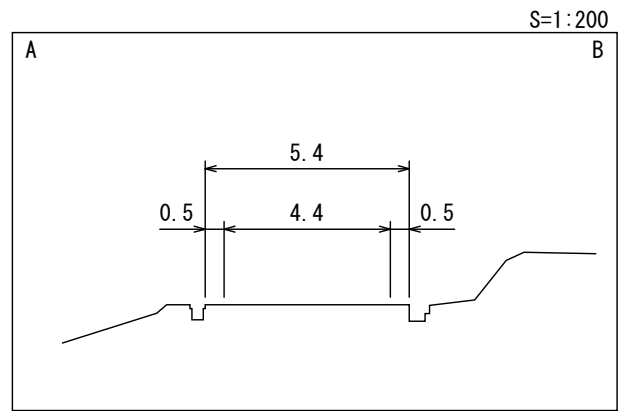
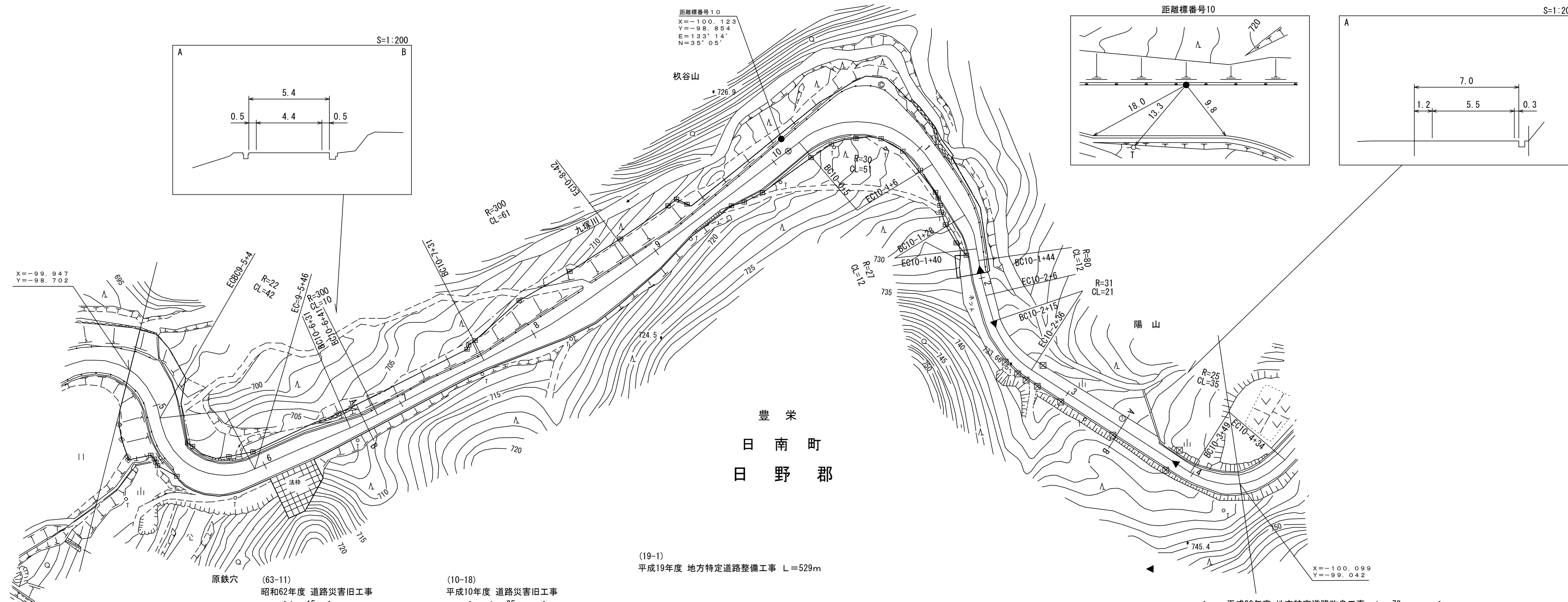
この地図は、建設省国土地理院長の承認を得て、同院所管の測量標及び測量成果を使用して調製したものである。  
(承認番号) 昭53 中公第77号



# 道 路 台 帳 平 面 図

鳥 取 県

調 製 年 月	平成22年3月	図 面 縮 尺	1 : 1000	路 線 コ ー ド	21-011	道 路 種 別	主要地方道	路 線 名	新見多里線	区 間	9-5~10-5	図 面 番 号	23-9
---------	---------	---------	----------	-----------	--------	---------	-------	-------	-------	-----	----------	---------	------



(有) マツモトサーベイコンサルタント

(有) 江府技術コンサルタント  
有限会社  
アイテック

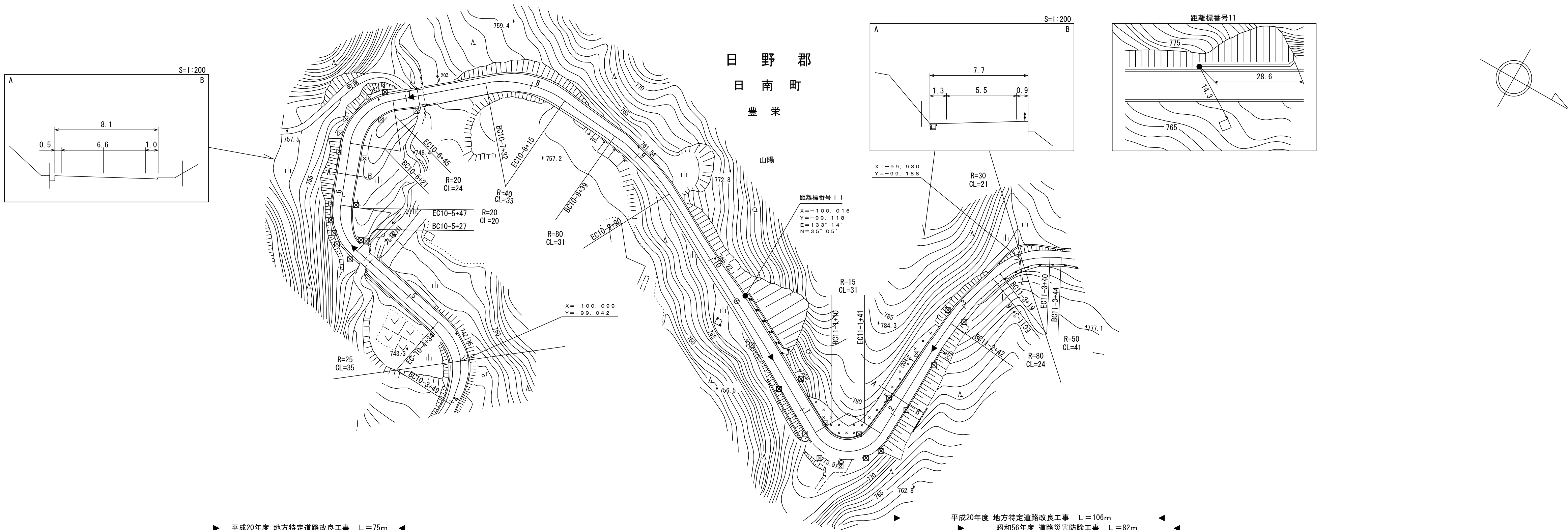
車道幅員	W=5.5	9-6 +13	W=4.0	9-8 +1	W=5.5	9-8 +41	W=4.0	9-9 +36	W=5.5	10-1 +37	W=4.0	10-2 +36	W=5.5	10-3 +35	W=4.0
路面種類	A		B		A		B		A		B		B		
縦断勾配	8.6%		7.9%		10.0%		9.4%								
距離程	9-4 +36	698.8	9-7 +31	711.2	10-0 +25	723.1	10-1 +48	730.4							

この地図は、建設省国土地理院長の承認を得て、同院所管の測量標及び測量成果を使用して調製したものである。(承認番号)昭53 中公第77号

# 道 路 台 帳 平 面 図

鳥 取 県

調 製 年 月	平 成 2 2 年 3 月	図 面 縮 尺	1 : 1 0 0 0	路 線 コ ー ド	2 1 - 0 1 1	道 路 種 別	主 要 地 方 道	路 線 名	新 見 多 里 線	区 間	1 0 - 5 ~ 1 1 - 4	図 面 番 号	2 3 - 1 0
---------	---------------	---------	-------------	-----------	-------------	---------	-----------	-------	-----------	-----	-------------------	---------	-----------



平成20年度 地方特定道路改良工事 L=75m  
 平成20年度 地方特定道路改良工事 L=106m  
 昭和56年度 道路災害防除工事 L=82m

車道幅員	W=4.0	10-5 +47	W=5.5	10-6 +21	W=4.0	11-0 +0	W=5.5	11-2 +11	W=4.0
路面種類									
縦断勾配									
距離程	10-4 +40		10-7 +40		11-0 +20		11-1 +20		11-2 +20

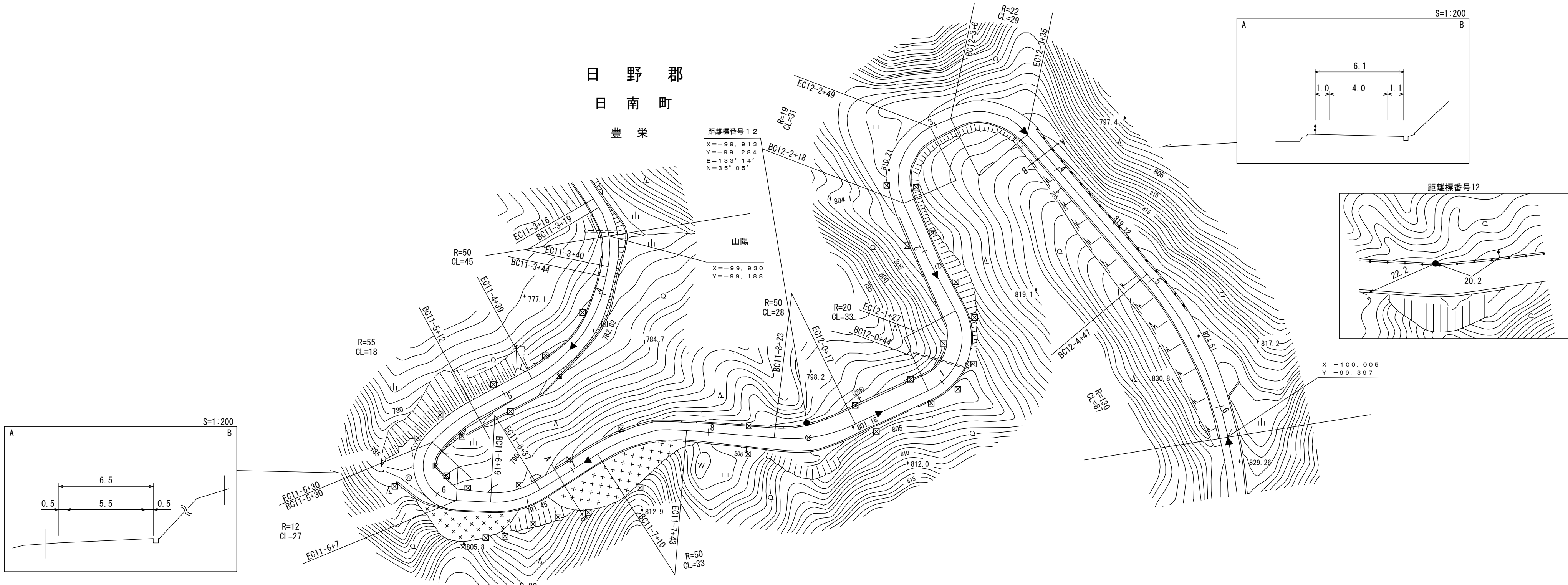
(有) マツモトサニハイコンサルタント

この地図は、建設省国土地理院長の承認を得て、同院所管の測量標及び測量成果を使用して調製したものである。(承認番号) 昭53 中公第77号

# 道 路 台 帳 平 面 図

鳥 取 県

調 製 年 月	平成22年3月	図 面 縮 尺	1 : 1000	路線コード	21-011	道路種別	主要地方道	路線名	新見多里線	区 間	11-3~12-6	図面番号	23-11
---------	---------	---------	----------	-------	--------	------	-------	-----	-------	-----	-----------	------	-------



(株)マツモトサーベイコンサルタント 有限会社 日新測量設計

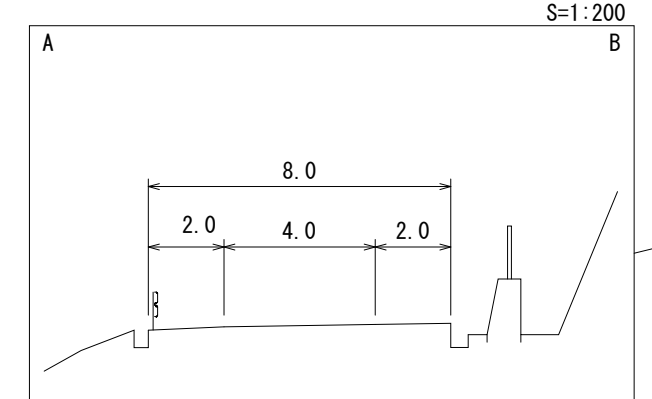
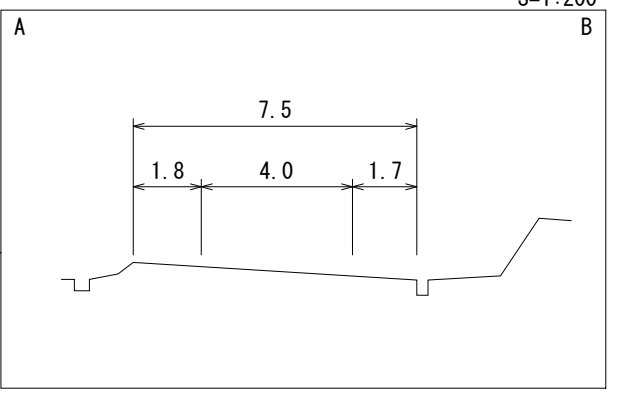
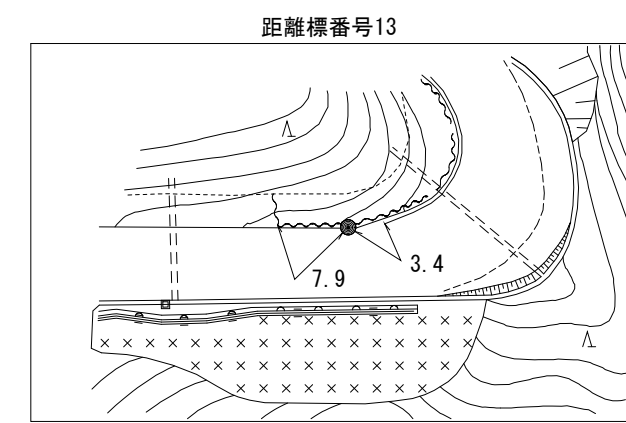
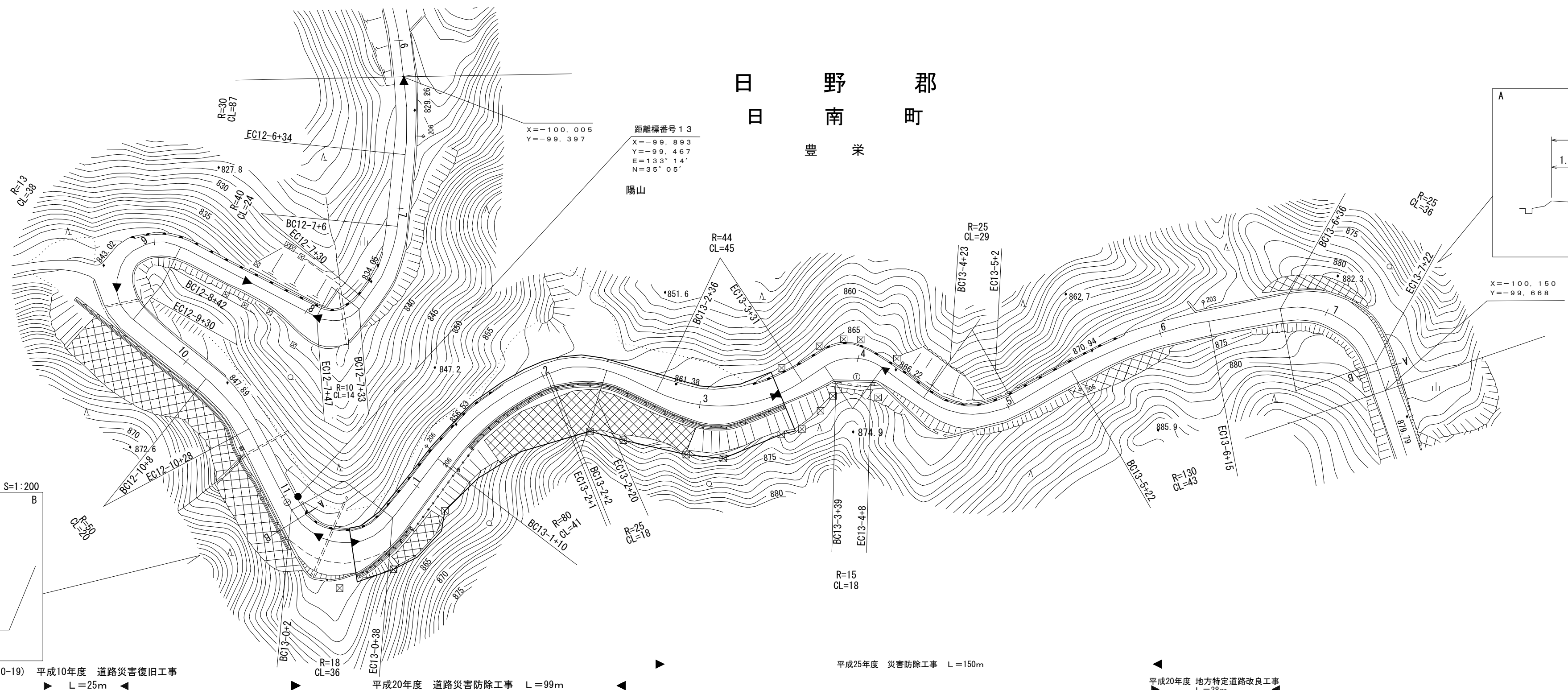
この図面は、建設省国土地理院長の承認を得て、同院所管の測量標及び測量成果を使用して調製したものである。(承認番号) 昭53 中公第77号

# 道路台帳平面図

鳥取県

日野郡  
日南町  
豊栄

調製年月	平成26年3月	図面縮尺	1:1,000	路線コード	21-011	道路種別	主要地方道	路線名	新見多里線	区間	12-7~13-7	図面番号	23-12
------	---------	------	---------	-------	--------	------	-------	-----	-------	----	-----------	------	-------



(10-19) 平成10年度 道路災害復旧工事 L=25m  
 平成20年度 道路災害防除工事 L=99m  
 平成25年度 災害防除工事 L=150m  
 平成20年度 地方特定道路改良工事 L=38m

車道幅員	W=4.0														
路面種類	B														
縦断勾配	9.9%	831.4	8.8%	840.2	11.2%	845.8	9.0%	850.3	7.5%	857.3	7.8%	861.2	6.5%	868.0	7.8%
距離程	12-6 +45		12-8 +45		12-9 +45		12-10 +45		13-1 +36		13-2 +36		13-4 +40		

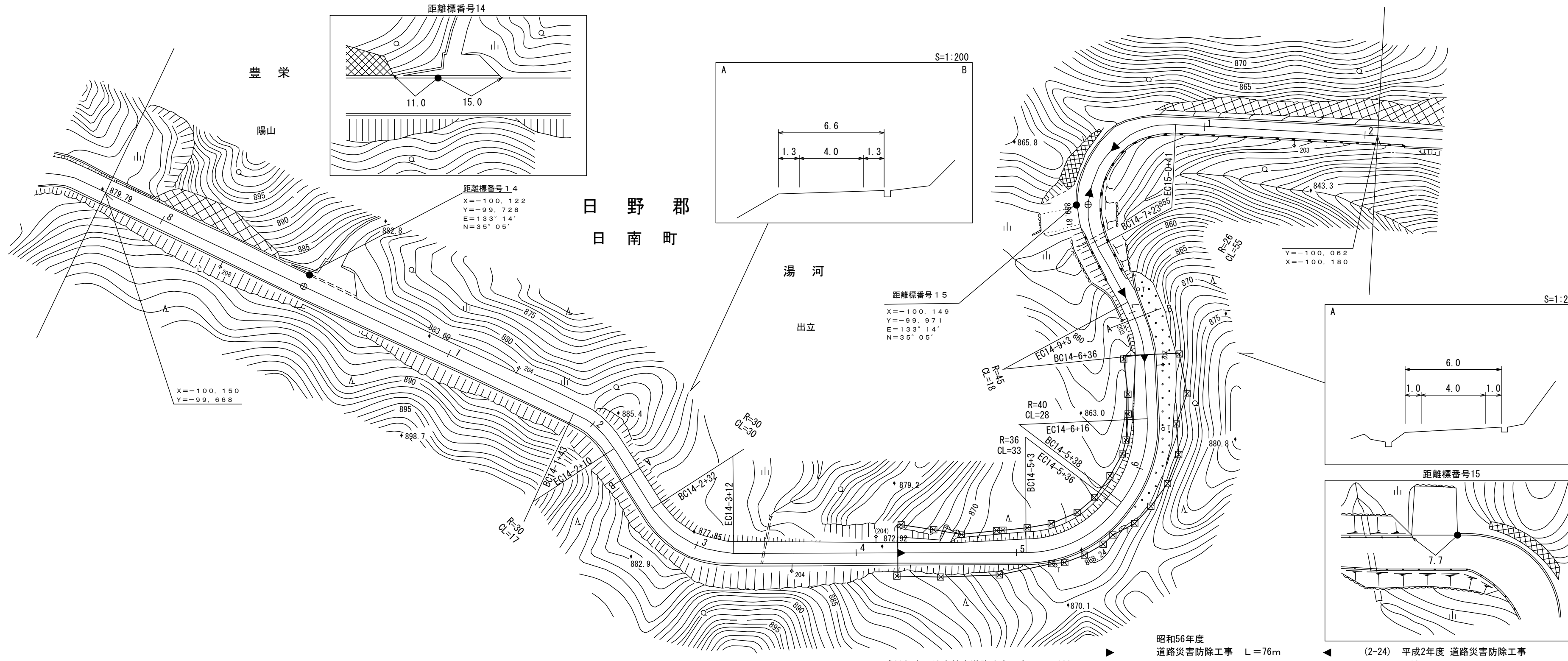
(有)江府技研コンサルタント  
 (有)マツモトサーベイコンサルタント  
 株式会社 ワーパス

この地図は、建設省国土地理院長の承認を得て、同院所管の測量標及び測量成果を使用して調製したものである。(承認番号)昭53 中公第77号

# 道 路 台 帳 平 面 図

鳥 取 県

調 製 年 月	平成22年3月	図 面 縮 尺	1:1000	路線コード	21-011	道路種別	主要地方道	路線名	新見多里線	区 間	13-8~15-2	図面番号	23-13
---------	---------	---------	--------	-------	--------	------	-------	-----	-------	-----	-----------	------	-------



車道幅員	W=4.0										14-4 +13		W=5.5		14-6 +36		W=4.0	
路面種類																		
縦断勾配	879.7	5.8%	882.6	2.1%	883.6	2.6%	882.3	6.6%	879.0	8.8%	870.2	6.4%	867.0	7.2%	859.8	8.7%		
距離程	13-7 +40		13-8 +40		14-0 +38		14-1 +38		14-2 +38		14-4 +38		14-5 +38		15-0 +0			

(有)マツモトサーベイコンサルタント 米子測量株式会社

この地図は、建設省国土院院長の承認を得て、同院所管の測量標及び測量成果を使用して調製したものである。(承認番号) 昭53 中公第77号