

# 道 路 台 帳 付 図

## 鳥 取 県

調 製 年 月	平成28年3月	図 面 縮 尺	1 : 1000	路 線 コ ー ド	21-011	道 路 種 別	主要地方道	路 線 名	新見多里線	区 間	15-2~15-13	図 面 番 号	23-14
---------	---------	---------	----------	-----------	--------	---------	-------	-------	-------	-----	------------	---------	-------



- (7-20) 平成7年度 道路災害復旧工事 L=56m
- (62-50) 昭和62年度 道路環境整備(展望駐車場)工事 L=99m
- 平成27年度 道路災害防除工事 L=57m (1-30)
- 平成元年度 緊急地方道路整備工事 L=73m
- 平成20年度 地方特定道路整備工事 L=228m

車道幅員	W=4.0	15-2 +43	W=5.5	15-4 +18	W=4.0	15-9 +38	W=5.5
路面種類	B	15-2 +37	A	15-4 +36	B	15-9 +38	
縦断勾配	8.8%						
距離程							

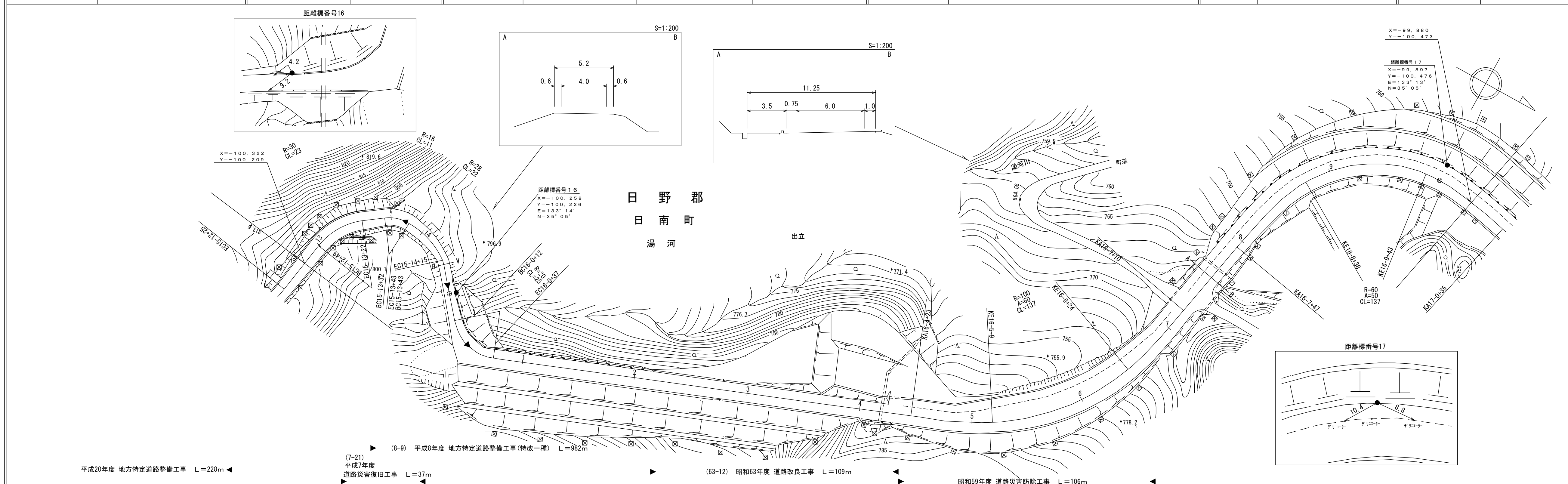
アサヒコンサルタント株式会社

この地図は、建設省国土院院長の承認を得て、同院所管の測量標及び測量成果を使用して調製したものである。(承認番号) 昭53 中公第77号

# 道 路 台 帳 平 面 図

鳥 取 県

調 製 年 月	平成22年3月	図 面 縮 尺	1 : 1000	路 線 コ ー ド	21-011	道 路 種 別	主要地方道	路 線 名	新見多里線	区 間	15-13~17-3	図 面 番 号	23-15
---------	---------	---------	----------	-----------	--------	---------	-------	-------	-------	-----	------------	---------	-------



車道幅員	W=5.5	15-13 +22	W=4.0	16-0 +43	16-0 +43	W=6.0
路面種類	B			A		
縦断勾配	9.5%		8.1%		8.5%	
距離程	15-13 +49	801.8	16-3 +33	784.0		

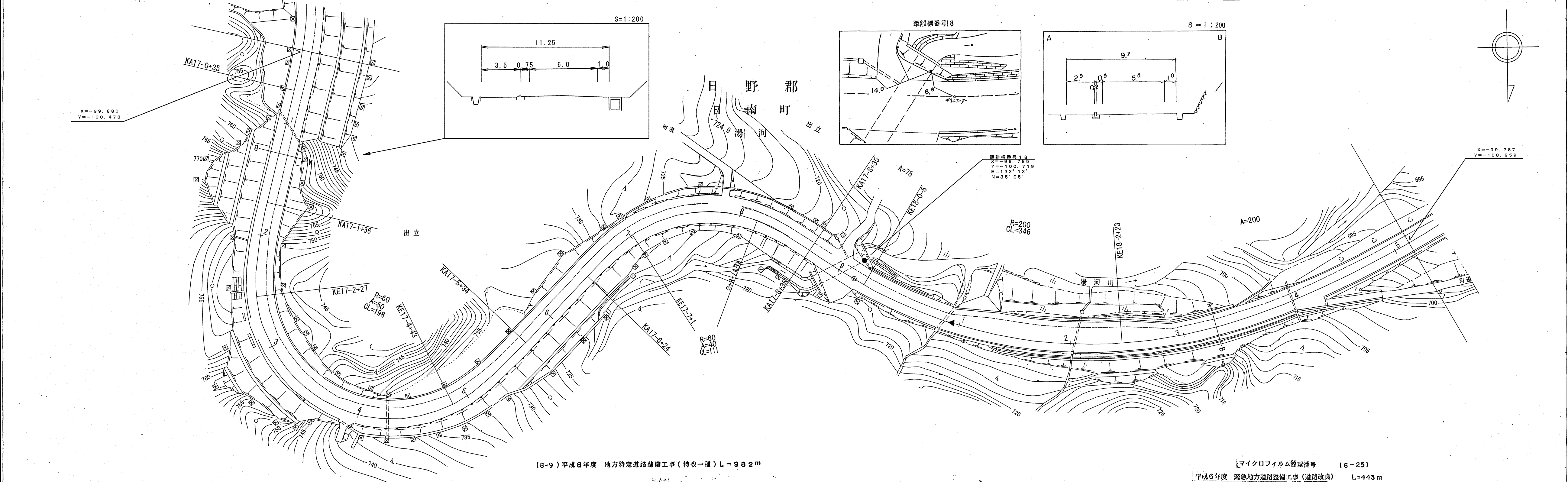
(有) マットサーベイコンサルタント 有限会社久米測量

この地図は、建設省国土地理院長の承認を得て、同院所管の測量標及び測量成果を使用して調製したものである。  
 (承認番号) 昭53 中公第77号

# 道 路 台 帳 平 面 図

鳥 取 県

調製年月	平成 8 年 10 月	図面縮尺	1:1,000	路線コード	21-011	道路種別	主要地方道	路線名	新見多里線	区間	17-3~18-5	図面番号	23-16
------	-------------	------	---------	-------	--------	------	-------	-----	-------	----	-----------	------	-------



車道幅員	W=6.0	W=5.5
路面種類	A	
縦断勾配	8.5%	9.1%
距離程	18-0+5	18-0+25

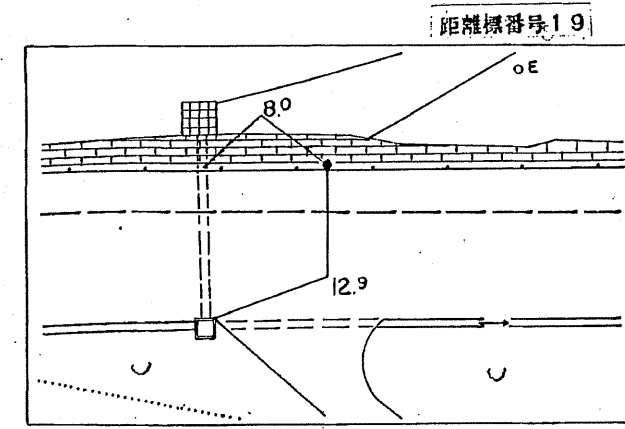
有限会社 久米測量

この地図は、建設省国土地理院長の承認を得て、同院所管の測量機及び測量員を使用して調製したものである。(承認番号) 昭53 中公第 77 号

# 鳥 取 県 道 路 台 帳 平 面 図

鳥 取 県

調製年月	平成 11 年 3 月	図面縮尺	1:1,000	路線コード	21-011	道路種別	主要地方道	路線名	新見多里線	区間	18-5~19-4	図面番号	23-17
------	-------------	------	---------	-------	--------	------	-------	-----	-------	----	-----------	------	-------

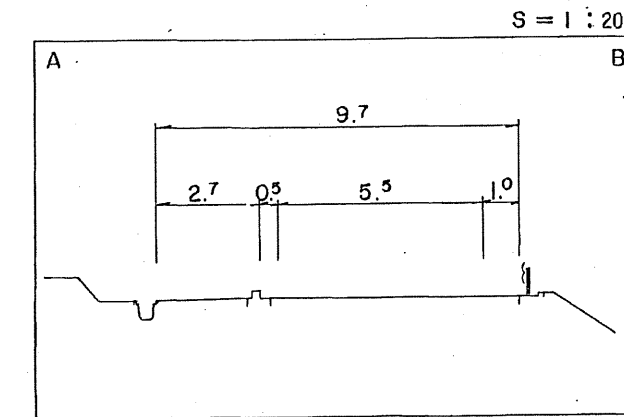


距離標番号 19  
 X=-99.850  
 Y=-101.158  
 E=133° 13'  
 N=35° 05'

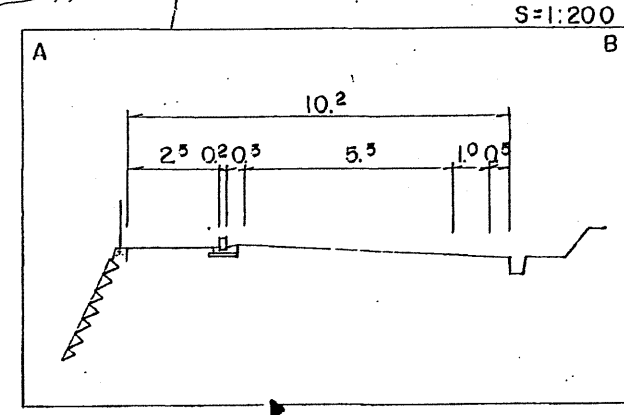
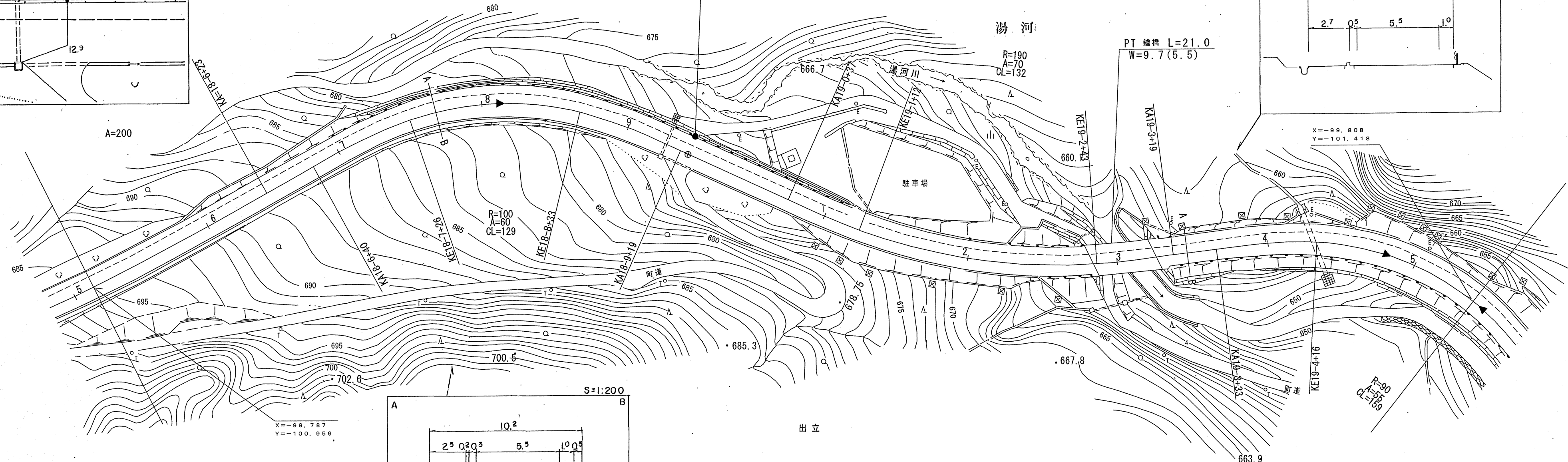
日 野 郡  
日 南 町

湯 河

PT 橋 L=21.0  
 W=9.7(5.5)



X=-99.808  
 Y=-101.418



マイクロフィルム管理番号 (6-25)  
 平成8年度 緊急地方道路整備工事(道路改良) L=443m

平成8年度 緊急地方道路整備工事(改良) L=417m (8-10)

平成10年度 道路災害復旧工事 (10-20)  
 L=39m

車道幅員	W=5.5												
路面種類	A												
縦断勾配	9.1%												
距離程													

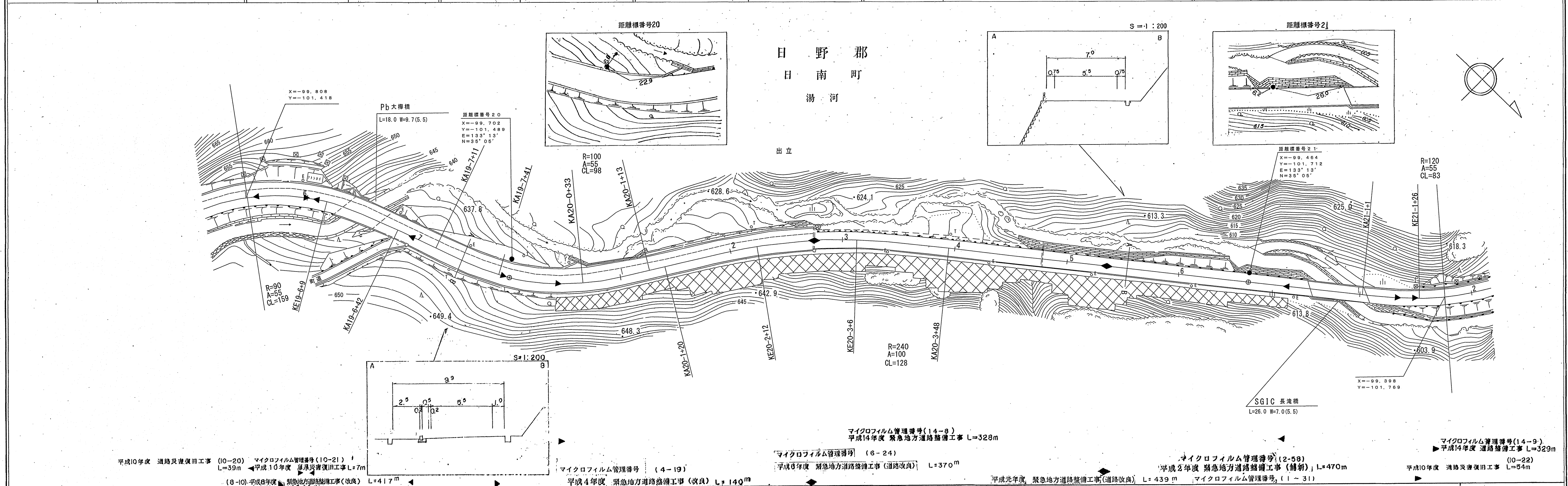
有) 江府技研コンサルタント 有限会社 久米測量

この地図は、建設省国土地理院長の承認を得て、同院所管の測量標及び測量成果を使用して調製したものである。(承認番号) 昭53中公第 77号

# 道 路 台 帳 平 面 図

鳥 取 県

調製年月	平成 15 年 3 月	図面縮尺	1:1,000	路線コード	21-011	道路種別	主要地方道	路線名	新見多里線	区間	17-4~21-2	図面番号	23-18
------	-------------	------	---------	-------	--------	------	-------	-----	-------	----	-----------	------	-------



車道幅員	W=5.5
路面種類	A
縦断勾配	9.1%
距離程	20-1 7-47 30+

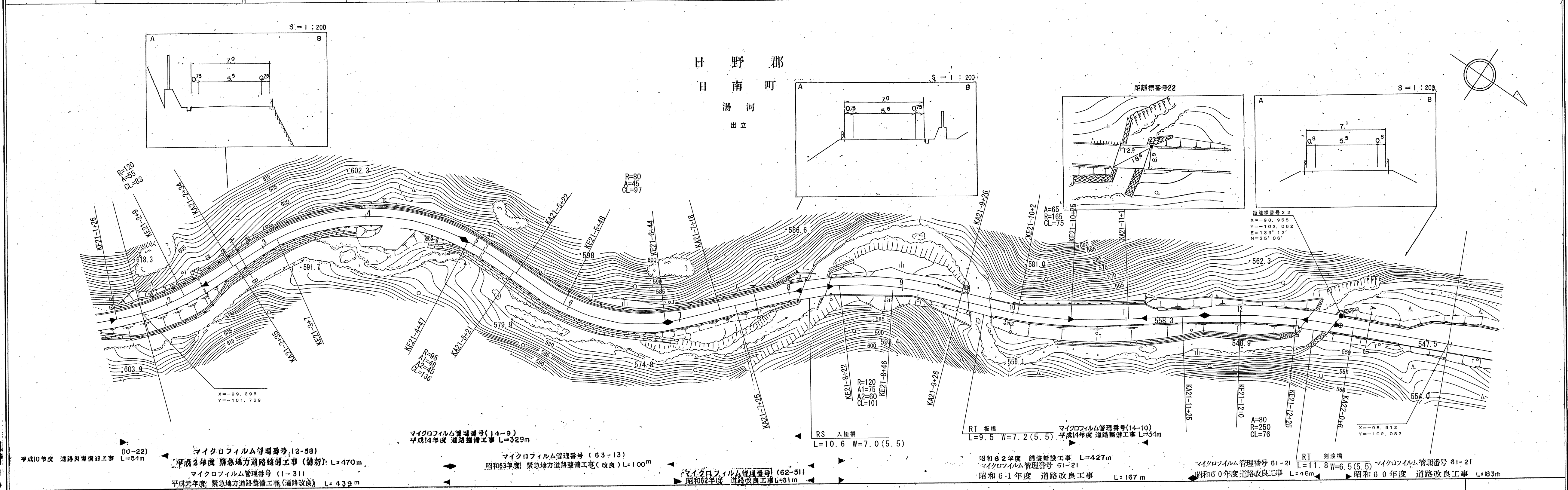
株式会社 日新コンサルタント  
(有) イズミ設計コンサルタント  
有限会社 久米測量  
江府技研コンサルタント

この図面は、建設省国土地理院長の承認を得て、同院所管の測量標及び測量成果を使用して調製したものである。(承認番号) 昭53 中公測 77 号

# 道 路 台 帳 平 面 図

鳥 取 県

調製年月	平成 15 年 3 月	図面縮尺	1:1,000	路線コード	21-011	道路種別	主要地方道	路線名	新見多里線	区間	21-2~22-1	図面番号	23-19
------	-------------	------	---------	-------	--------	------	-------	-----	-------	----	-----------	------	-------



車道幅員	W=5.5	路面種類	A
縦断勾配	9.1% 9.0%	距離程	21-8 +5 21-8 +6 21-17 21-30 21-39 21-42 21-11 +14 21-0 +39

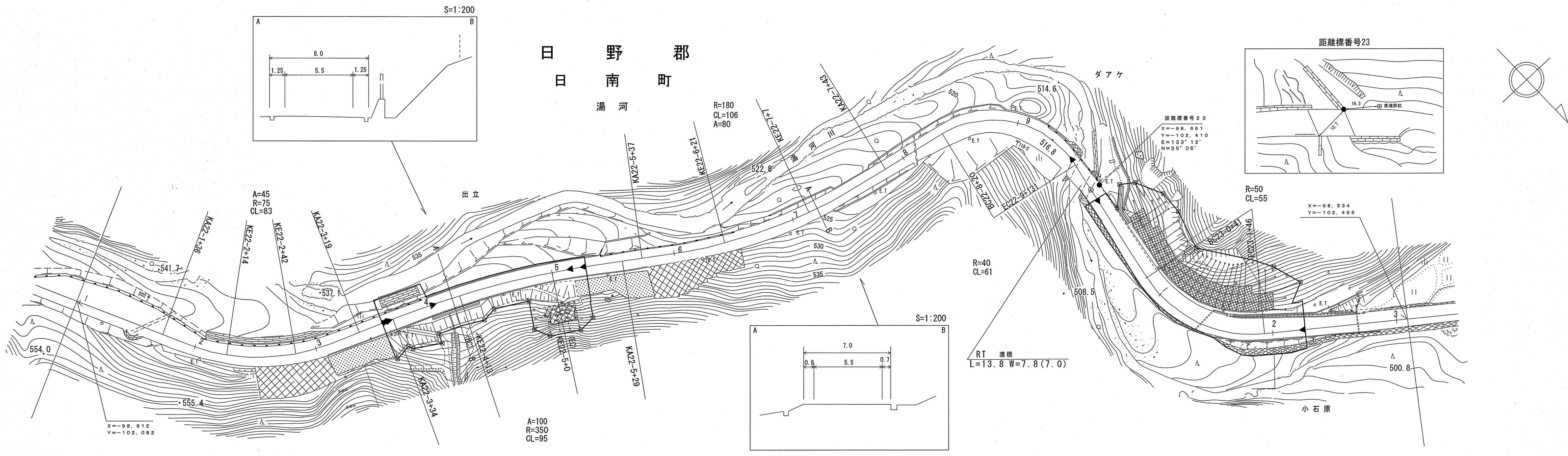
サンイン技術コンサルタント  
株式会社 江府技術コンサルタント  
日新コンサルタント

この図面は、建設省国土院の承認を得て、同院所管の測量標及び測量成果を使用して調製したものである。(承認番号) 昭53 宇公第 77 号

# 道 路 台 帳 付 図

鳥 取 県

調整年月	平成31年3月	図面縮尺	1:1,000	路線コード	21-011	道路種別	主要地方道	路線名	新見多里線	区間	22-1 ~ 23-4	図面番号	23-20
------	---------	------	---------	-------	--------	------	-------	-----	-------	----	-------------	------	-------



- 平成29年度 県道新見多里線(湯河2工区)災害防除工事 (交付金防災)(経済対策) L=85m
- 昭和62年度 舗装新設工事 L=427m
- マイクロフィルム管理番号 61-21
- 昭和60年度 道路改良工事 L=183m
- 昭和57年度 道路改良工事 L=80m
- 昭和59年度 舗装新設工事 L=278m
- 平成29年度 県道新見多里線(湯河2工区)災害防除工事 (交付金防災)(経済対策) L=109m

車道幅員	W=5.5
路面種類	A
縦断勾配	
距離程	

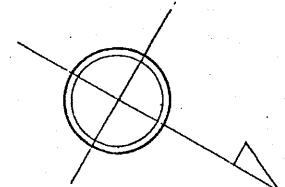
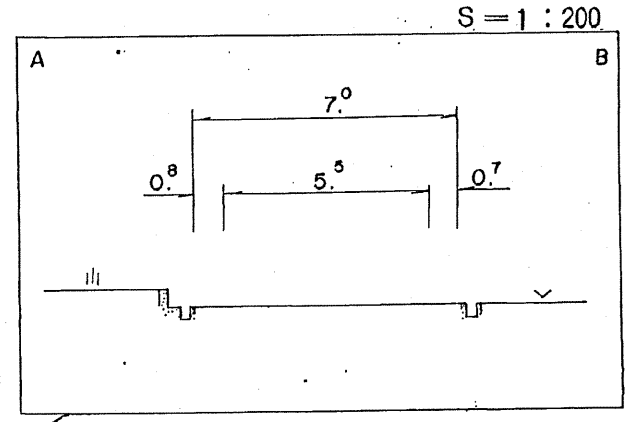
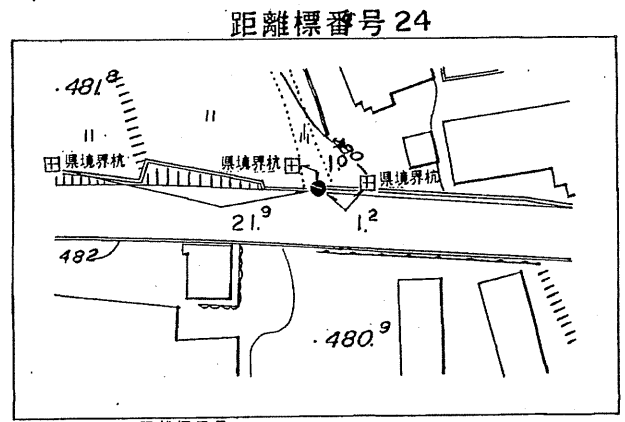
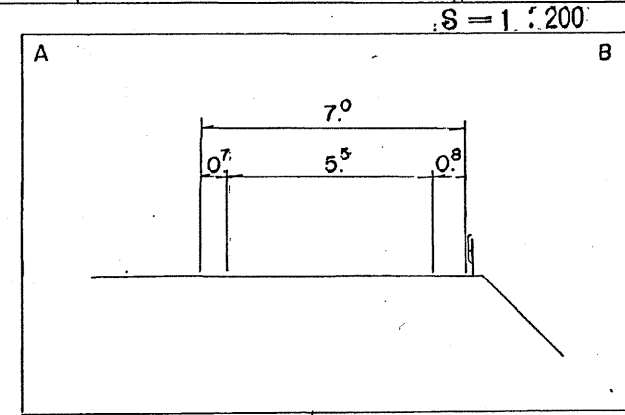
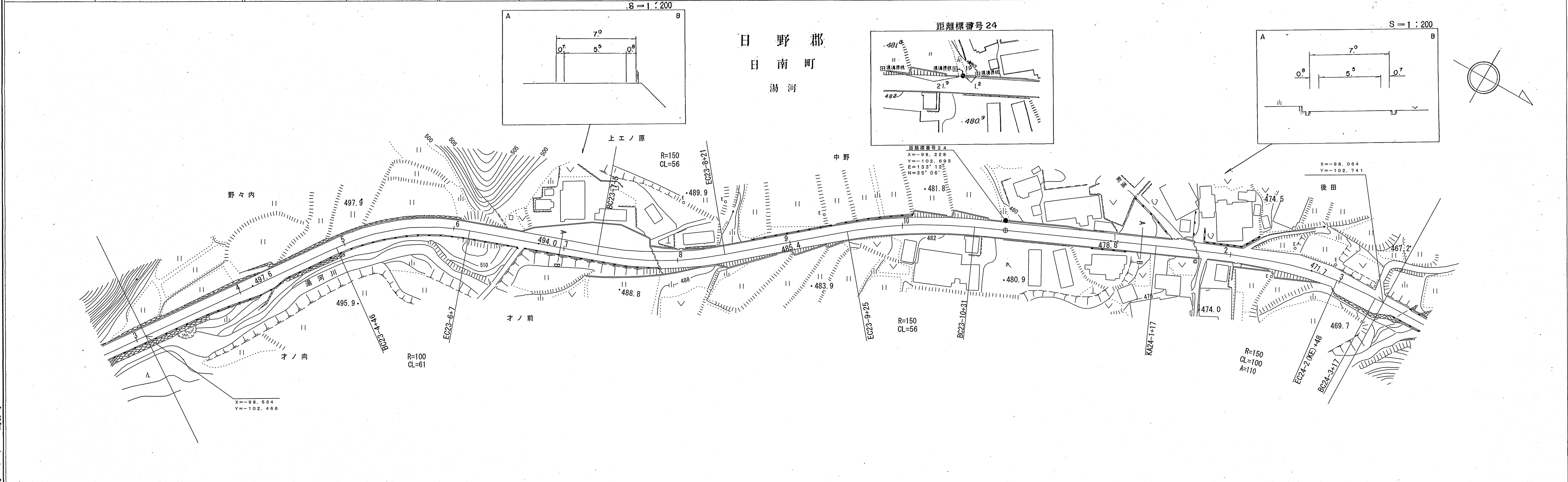
サイン技術コンサルタント株式会社  
 シンワ技術コンサルタント株式会社  
 有限会社 泉調査設計事務所

この地図は、建設省国土地理院長の承認を得て、同院所管の測量標及び測量成果を使用して調整したものである。(承認番号) 昭53 中公第 77 号

# 道 路 台 帳 平 面 図

鳥 取 県

調製年月 昭和 57 年 9 月 図面縮尺 1 : 1000 路線コード 21-011 道路種別 主要地方道 路線名 新 見 多 里 線 区 間 23-4 ~ 24-4 図面番号 23-21



車道幅員	w = 5.5
路面種別	A
縦断勾配	
距離程	

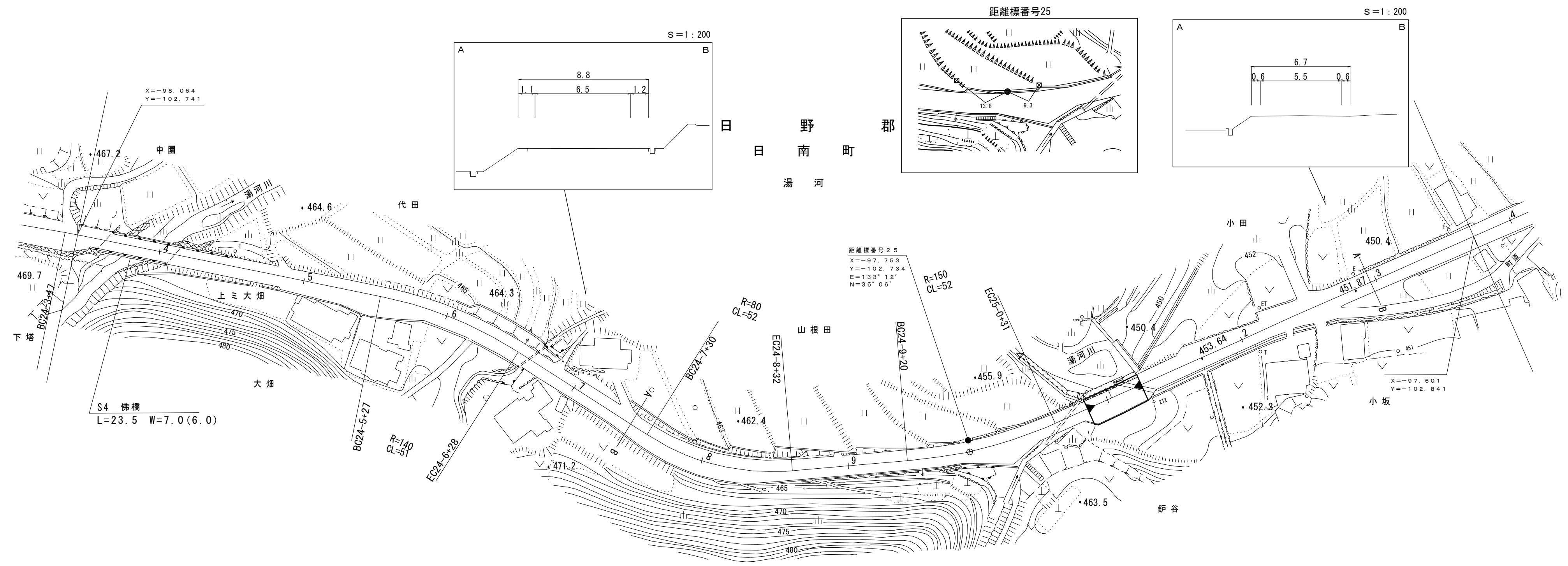
シンワ技研コンサルタント株式会社



# 道 路 台 帳 平 面 図

鳥 取 県

調 整 年 月	平 成 2 5 年 3 月	図 面 縮 尺	1 : 1,000	路線コード	21-011	道 路 種 別	主 要 地 方 道	路 線 名	新 見 多 里 線	区 間	24-4~25-4	図 面 番 号	2 3 - 2 2
---------	---------------	---------	-----------	-------	--------	---------	-----------	-------	-----------	-----	-----------	---------	-----------



平成24年度 道路災害復旧工事 L=20m

車 道 幅 員	W=5.5		
路 面 種 類	A		
縦 断 勾 配	3.9%	1.4%	7.7%
距離 程	24-4 +45 467.7	24-8 +4 464.5	25-1 +2 455.0

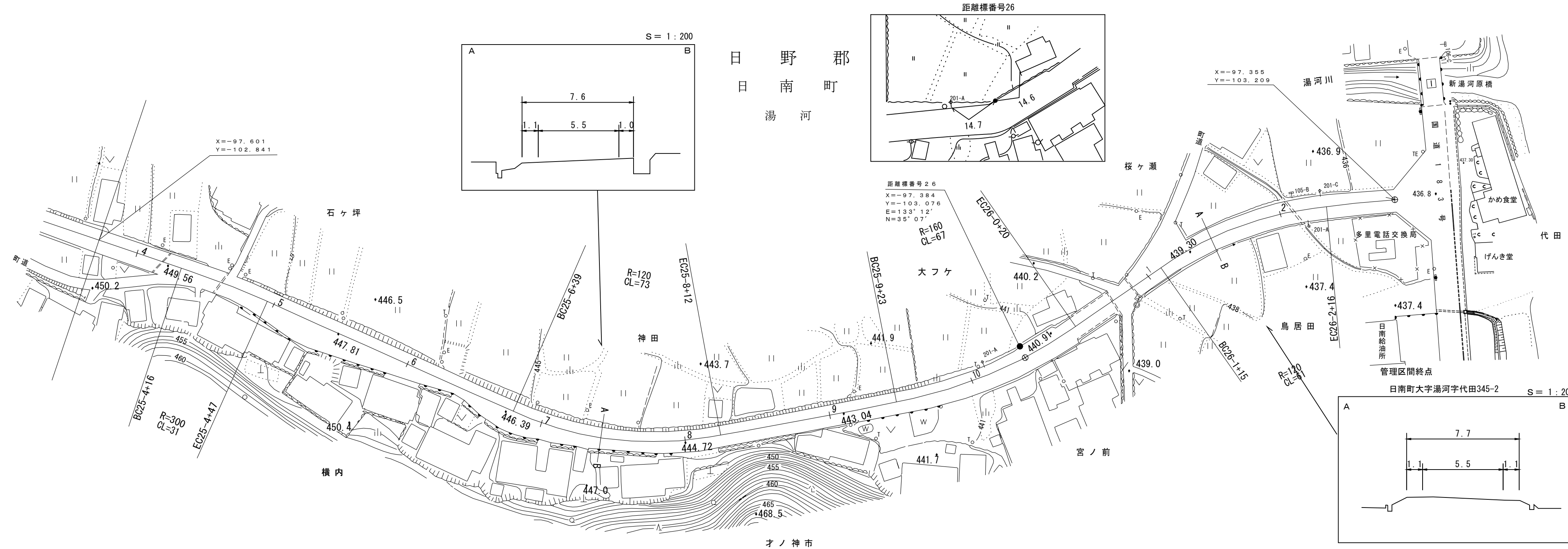
株式会社  
西谷測量株式会社

「この地図は、建設省国土地理院長の承認を得て、同院所管の測量種及び測量成果を使用して調製したものである。」 (承認番号) 昭53 中公第 77 号

# 道 路 台 帳 付 図

鳥 取 県

調 整 年 月	平 成 2 7 年 3 月	図 面 縮 尺	1:1,000	路線コード	21-011	道 路 種 別	主 要 地 方 道	路 線 名	新 見 多 里 線	区 間	25-4~26-3	図 面 番 号	2 3 - 2 3
---------	---------------	---------	---------	-------	--------	---------	-----------	-------	-----------	-----	-----------	---------	-----------



車道幅員	w=5.5
路面種類	A
縦断勾配	450.0 → 2.6% → 443.6 → 3.4% → 441.9 → 2.6% → 439.3 → 3.5% → 436.8
距離程	0+0.0, 0+1.8, 0+3.6, 0+5.4, 0+7.2, 0+9.0, 0+10.8, 0+12.6, 0+14.4, 0+16.2, 0+18.0

アジア航測株式会社

この地図は、建設省国土地理院長の承認を得て、同院所管の測量標及び測量成果を使用して調製したものである。(承認番号) 昭54 中公第 32 号