

# 道 路 台 帳 平 面 図

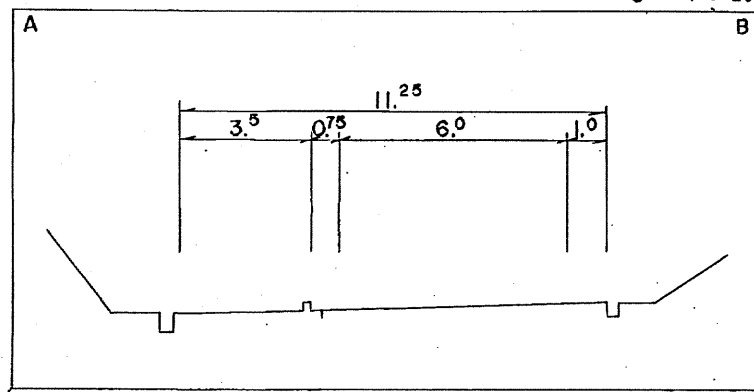
鳥 取 県

調製年月 平成 12 年 3 月 図面縮尺 1 : 1000 路線コード 21 - 048 道路種別 主要地方道 路線名 阿 毘 縁 菅 沢 線 区間 15-2 ~ 16-3 図面番号 22-15

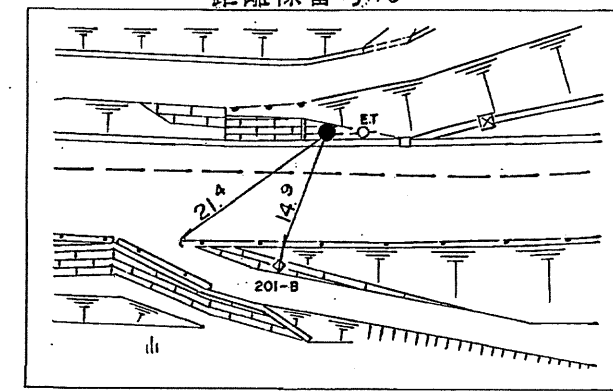
日 野 郡  
日 南 町  
印 賀

R=410  
A=150  
CL=313

S = 1 : 200



距離標番号16

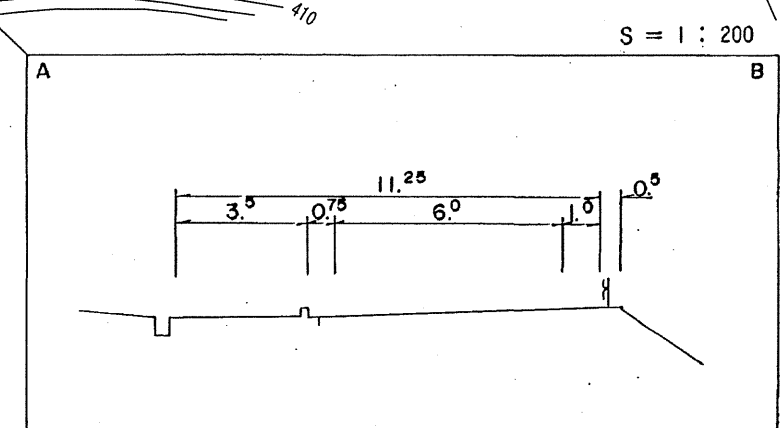


大原中倉

R=400  
A=150  
CL=547

X=-84.434  
Y=-95.023

距離標番号16



S = 1 : 200

大向荒神廣

印賀川

御崎廣ノ下モ

マイクロフィルム管理番号(II-19)  
平成11年度 緊急地方道路整備工事(改良) L=1304m

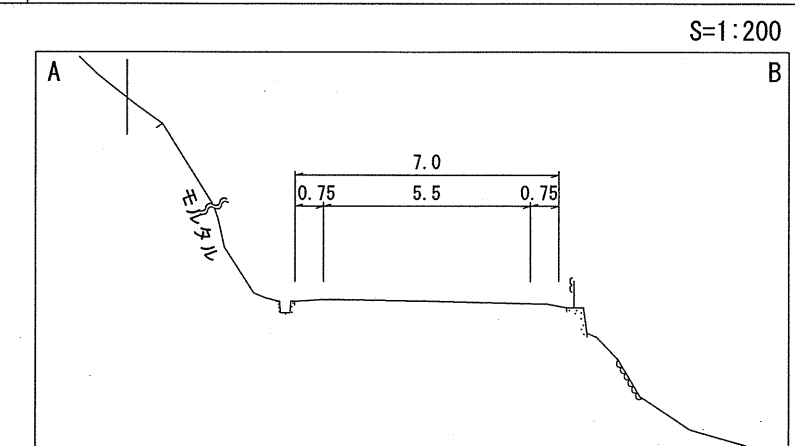
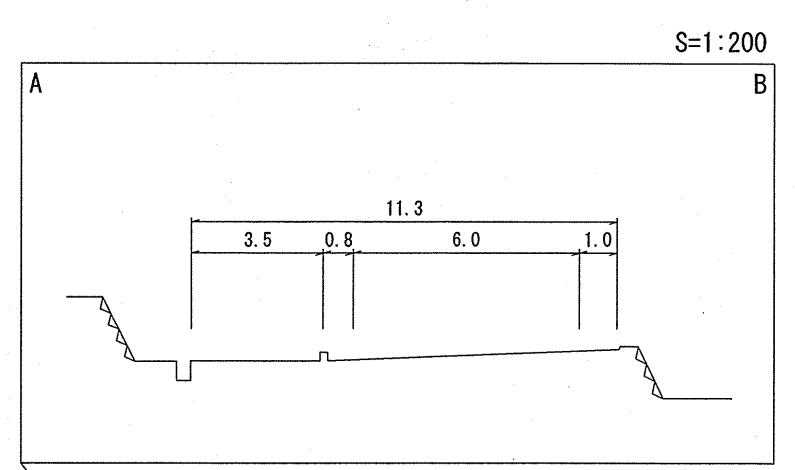
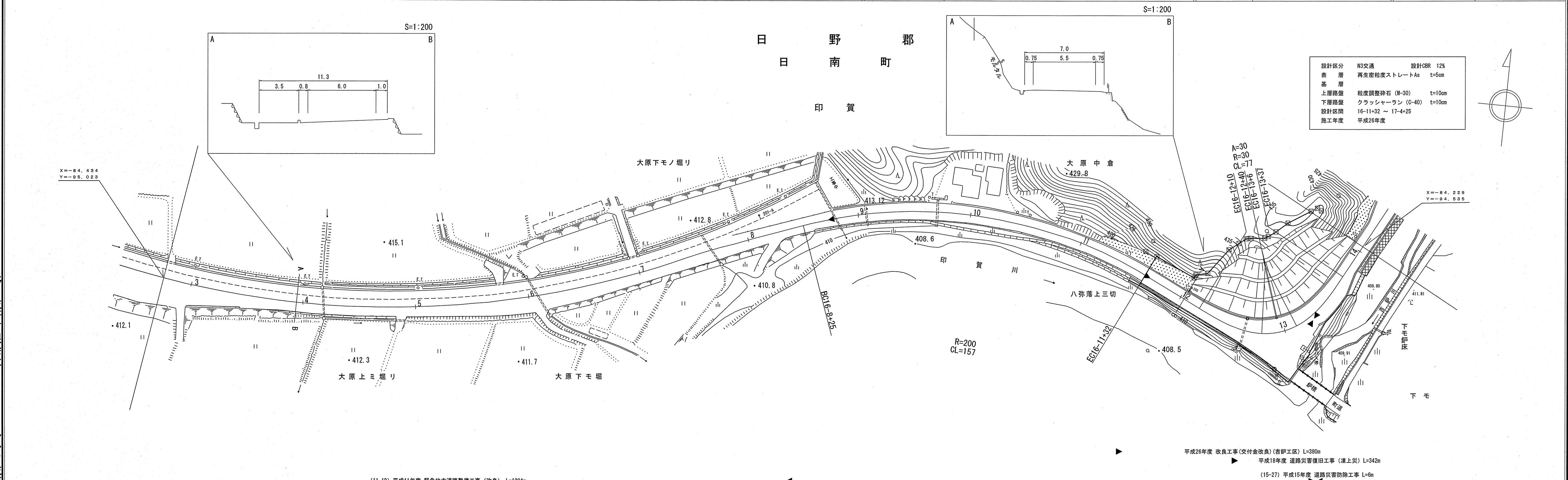
車道幅員			W = 6.0°		
路面種別			A		
縦断勾配	1.3%	2.0%		0.7%	
距離程	15-3 + 7.433	16-1 + 7.415			

(南) 江府技研コンサルタント

# 道 路 台 帳 付 図

鳥 取 県

調整年月	平成 27 年 3 月	図面縮尺	1 : 1000	路線コード	21-048	道路種別	主要地方道	路線名	阿 毘 縁 菅 沢 線	区 間	16-3 ~ 16-14	図面番号	22-16
------	-------------	------	----------	-------	--------	------	-------	-----	-------------	-----	--------------	------	-------



設計区分	N3交通	設計CBR	12%
表 層	再生密粒度ストレートAs	t	5cm
基 層	粒度調整砕石 (M-30)	t	10cm
上層路盤	クラッシャーラン (C-40)	t	10cm
下層路盤	クラッシャーラン (C-40)	t	10cm
設計区間	16-11+32 ~ 17-4+25		
施工年度	平成26年度		

車道幅員	W=6.0	16-8 +39	W=5.5
路面種別	A		
縦断勾配			
距離程	16-6 +39	16-8 +39	16-11 +22

(株)野ア口技研有 限 会 社

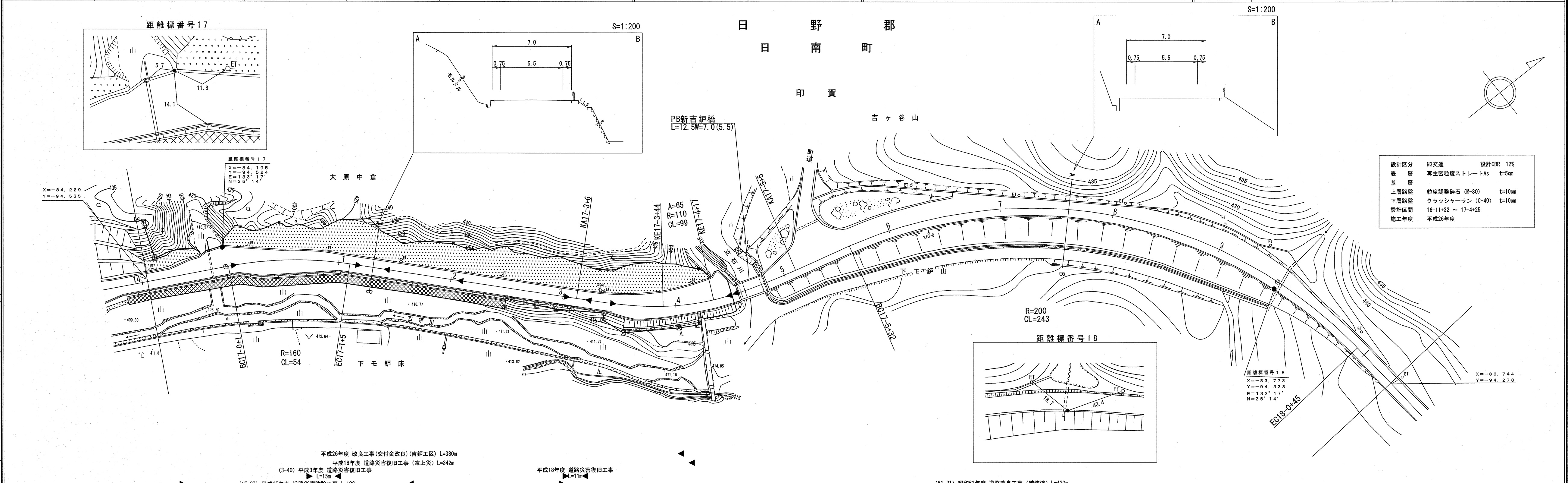
(株)シ ン 江 府 会 社 技 研 有 限 会 社

平成26年度 改良工事(交付金改良)(吉野工区) L=380m  
 平成18年度 道路災害復旧工事(凍上災) L=342m  
 (15-27) 平成15年度 道路災害防除工事 L=6m

# 道 路 台 帳 付 図

鳥 取 県

調整年月	平成 27 年 3 月	図面縮尺	1 : 1000	路線コード	21-048	道路種別	主要地方道	路線名	阿 毘 縁 菅 沢 線	区 間	16-14 ~ 18-1	図面番号	22-17
------	-------------	------	----------	-------	--------	------	-------	-----	-------------	-----	--------------	------	-------



設計区分	N3交通	設計CBR	12%
表 層	再生密粒度ストレートAs	t	5cm
基 層			
上層路盤	粒度調整砕石 (M-30)	t	10cm
下層路盤	クラッシャーラン (C-40)	t	10cm
設計区間	16-11+32 ~ 17-4+25		
施工年度	平成26年度		

車道幅員	W=5.5
路面種別	A
縦断勾配	4.7% 6.3% 4.0% 1.0%
距離程	17-0+5 417.0 17-3+30 418.1 17-7+19 425.7

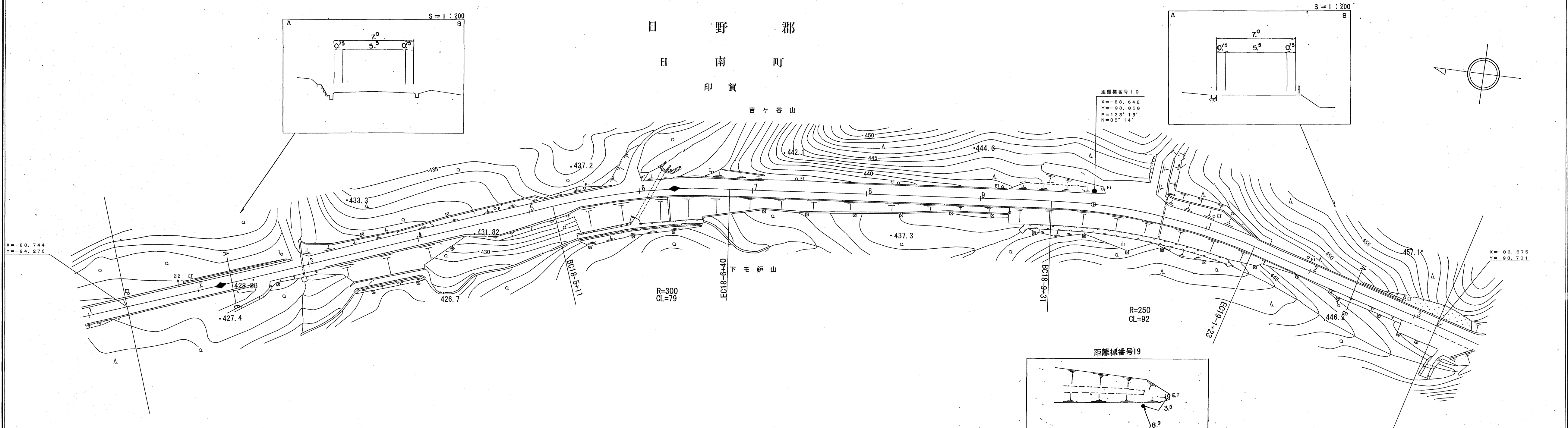
野口技研株式会社  
有限会社アイテックス

(株)アサヒコンサルタント  
江府技研株式会社

# 函 岡 半 回 石 路 追

鳥 取 県

調製年月 平成 3 年 3 月 図面縮尺 1 : 1000 路線コード 21-048 道路種別 主要地方道 路線名 阿 毘 縁 菅 沢 線 区 間 18-1 ~ 19-3 図面番号 22-18



サ  
ン  
イ  
ン  
技  
術  
コ  
ン  
サ  
ル  
タ  
ン  
ト  
(  
株  
)

(マイクロフィルム管理番号 61-31)  
昭和61年度 道路改良工事 舗装済 L=420m

マイクロフィルム管理番号 (2-55)  
平成2年度 緊急地方道路整備工事 (凍雪) L=205m

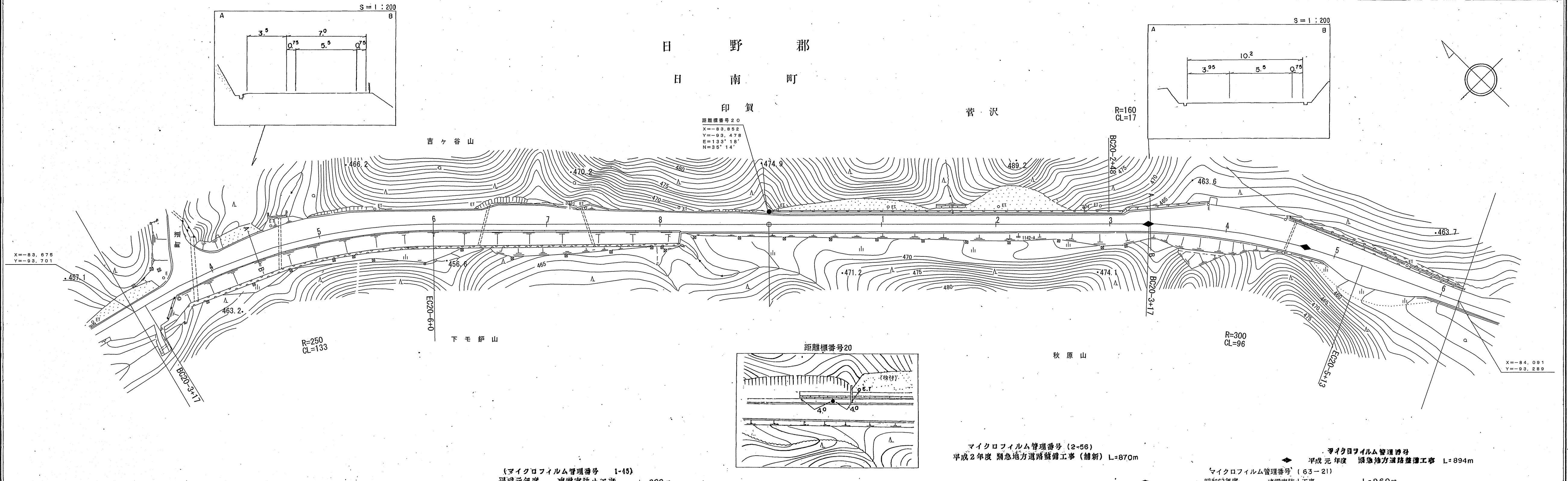
マイクロフィルム管理番号 (2-5)  
平成2年度 緊急地方道路整備工事 (舗新) L=870m  
(マイクロフィルム管理番号 1-45)  
平成元年度 凍雪害防止工事 L=800m

車道幅員	W=5.3	
路面種別	A	
縦断勾配		
距離程		

# 道 路 台 帳 平 面 図

鳥 取 県

調製年月	平成 3 年 3 月	図面縮尺	1 : 1000	路線コード	21-048	道路種別	主要地方道	路線名	阿 毘 緑 菅 沢 線	区 間	19-3~20-6	図面番号	22-19
------	------------	------	----------	-------	--------	------	-------	-----	-------------	-----	-----------	------	-------



車道幅員													
路面種別													
縦断勾配		3.5%											
距離程													

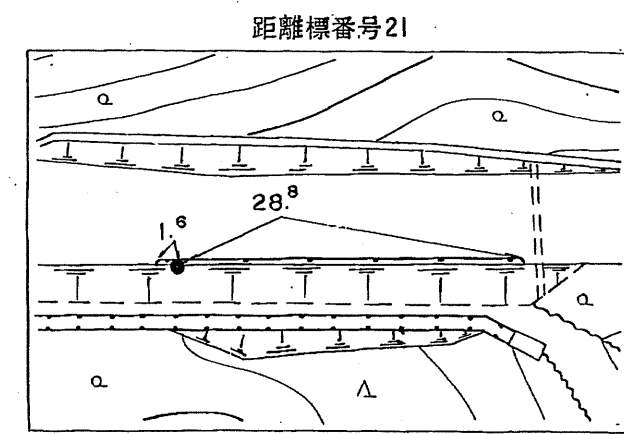
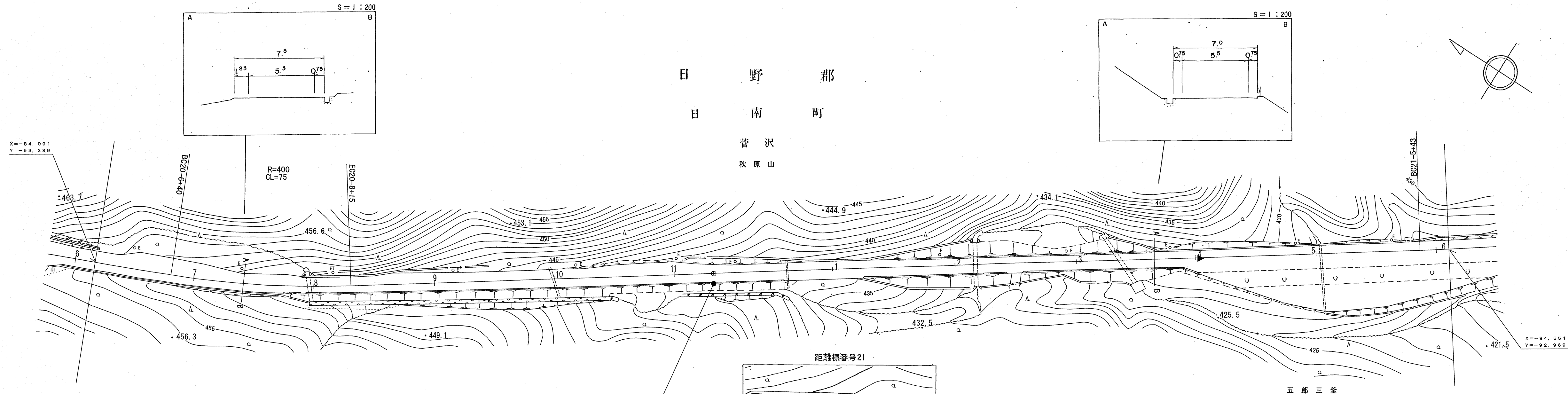
サンイン技術コンサルタント

# 道 路 台 帳 平 面 図

鳥 取 県

調製年月 平成 4 年 3 月 図面縮尺 1 : 1000 路線コード 21-048 道路種別 主要地方道 路線名 阿 毘 縁 菅 沢 線 区間 20-6 ~ 21-6 図面番号 22-20

日 野 郡  
日 南 町  
菅 沢  
秋 原 山



距離標番号21  
X=-84.305  
Y=-93.149  
E=133°18'  
N=35°14'

マイクロフィルム管理番号 L=894m  
平成元年緊急地方道路整備工事  
マイクロフィルム管理番号 (63-21)  
昭和63年度 凍雪害防止工事 L=960m

▶平成3年度 道路環境整備沿道修養工事 L=159m(3- )  
マイクロフィルム管理番号 (62-70)  
昭和62年度 道路改良工事 L=300m

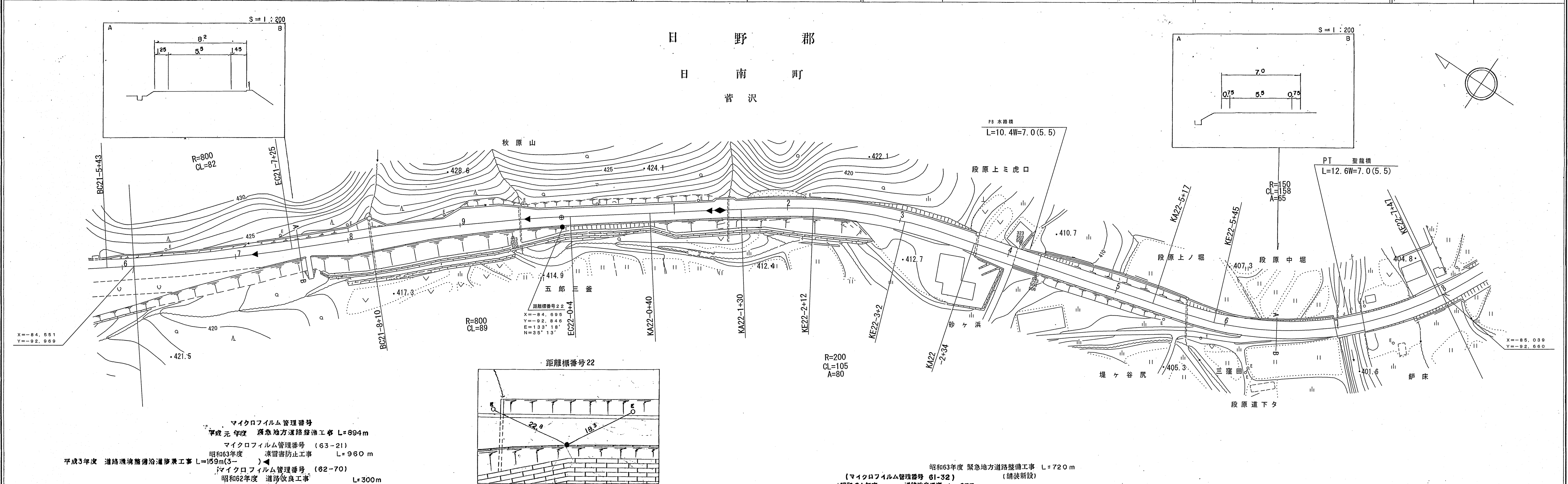
車道幅員		W = 5.5	
路面種別	A		
縦断勾配	5.5%		
距離程			

アサヒコンサルタント株式会社

# 道 路 台 帳 平 面 図

鳥 取 県

調製年月	平成 4 年 3 月	図面縮尺	1 : 1000	路線コード	21-048	道路種別	主要地方道	路線名	阿 毘 縁 菅 沢 線	区 間	21-6 ~ 22-8	図面番号	22-21
------	------------	------	----------	-------	--------	------	-------	-----	-------------	-----	-------------	------	-------

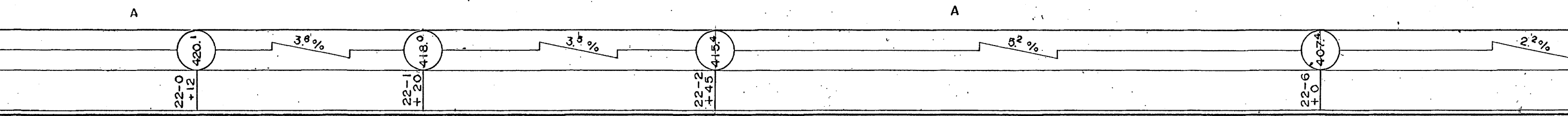
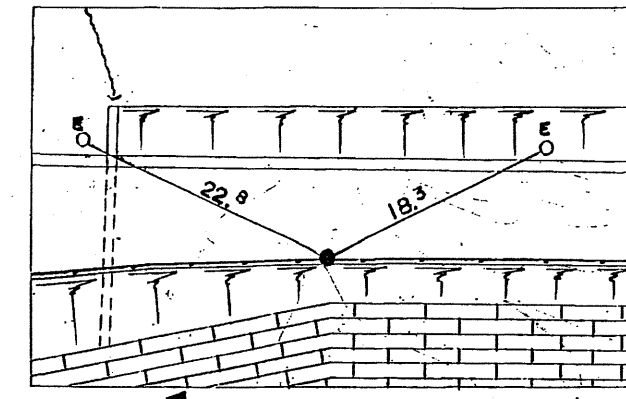


株式会社 アサヒコンサルタント

マイクロフィルム管理番号  
 平成元年度 緊急地方道路整備工事 L=894m  
 マイクロフィルム管理番号 (63-21)  
 昭和63年度 凍雪害防止工事 L=960m  
 平成3年度 道路環境整備沿道修繕工事 L=159m(3- )  
 マイクロフィルム管理番号 (62-70)  
 昭和62年度 道路改良工事 L=300m

昭和63年度 緊急地方道路整備工事 L=720m  
 (マイクロフィルム管理番号 61-32) (舗装新設)  
 昭和61年度 道路改良工事 L=877m

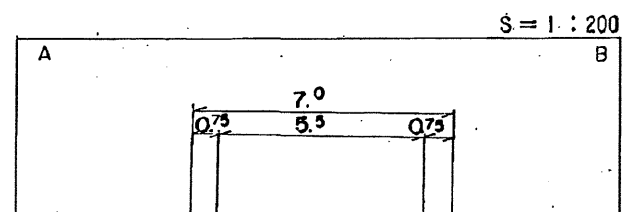
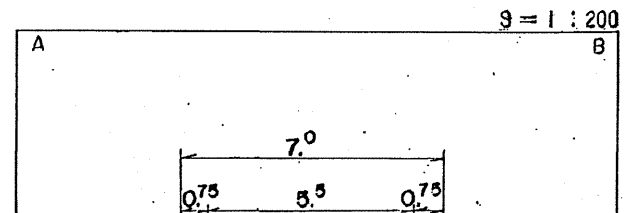
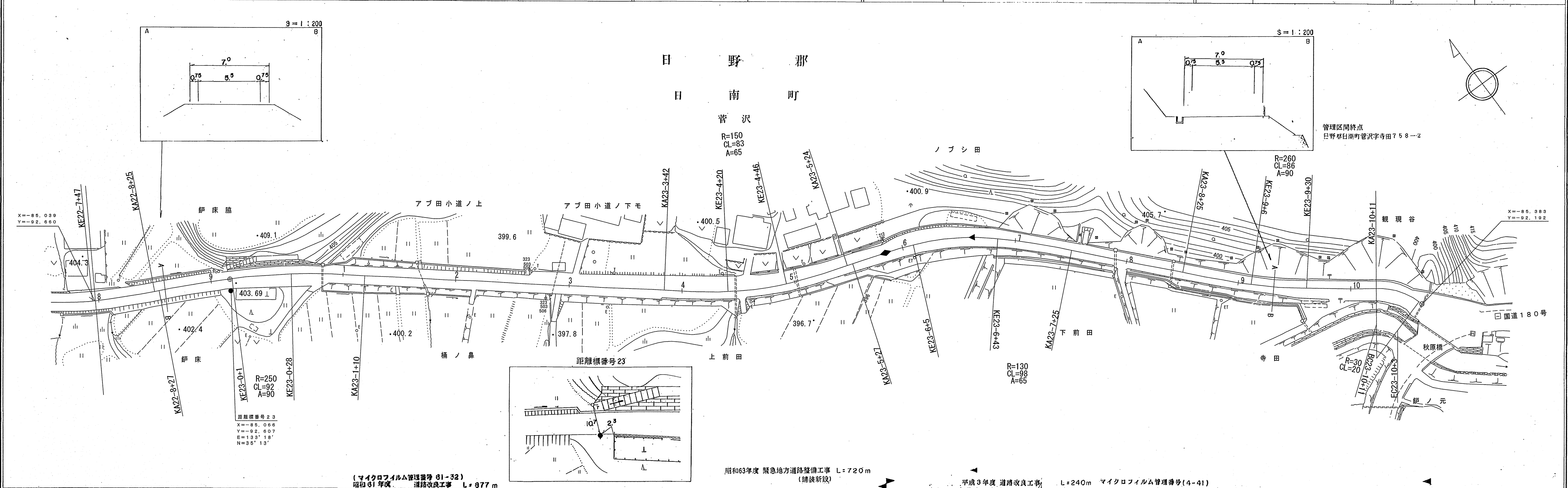
車道幅員													
路面種別													
縦断勾配													
距離程													



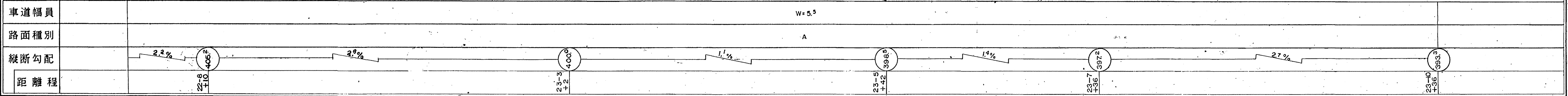
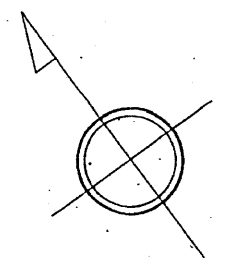
# 道 路 台 帳 平 面 図

鳥 取 県

調製年月 平成 4 年 3 月 図面縮尺 1 : 1000 路線コード 21-048 道路種別 主要地方道 路線名 阿 毘 縁 菅 沢 線 区間 22-8~23-10 図面番号 22-22



管理区間終点  
日野郡日南町菅沢字寺田758-2



(マイクロフィルム管理番号 81-32)  
昭和61年度 道路改良工事 L=377m

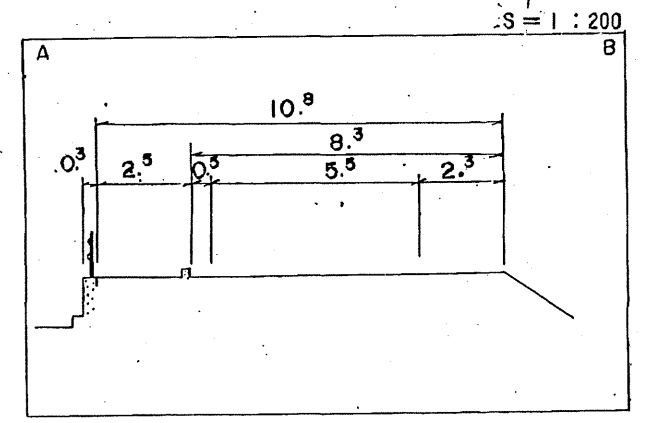
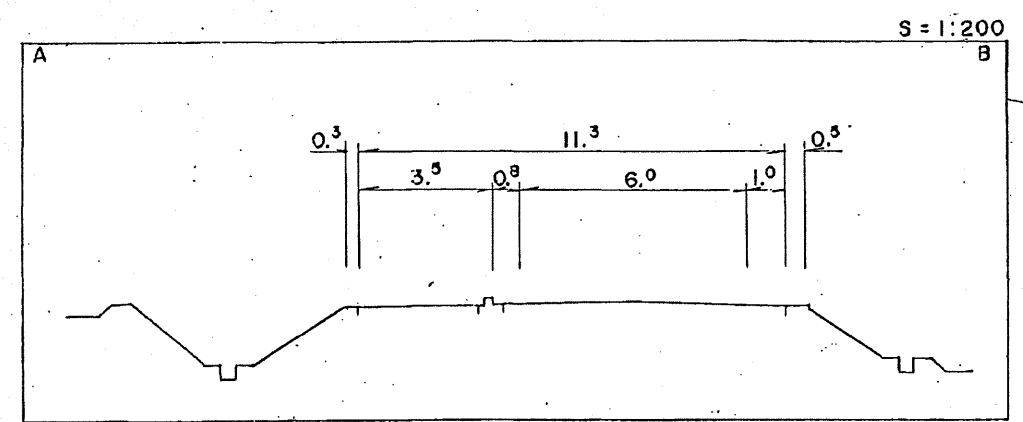
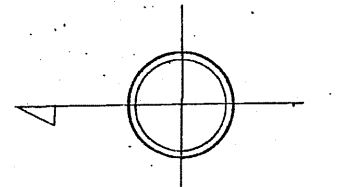
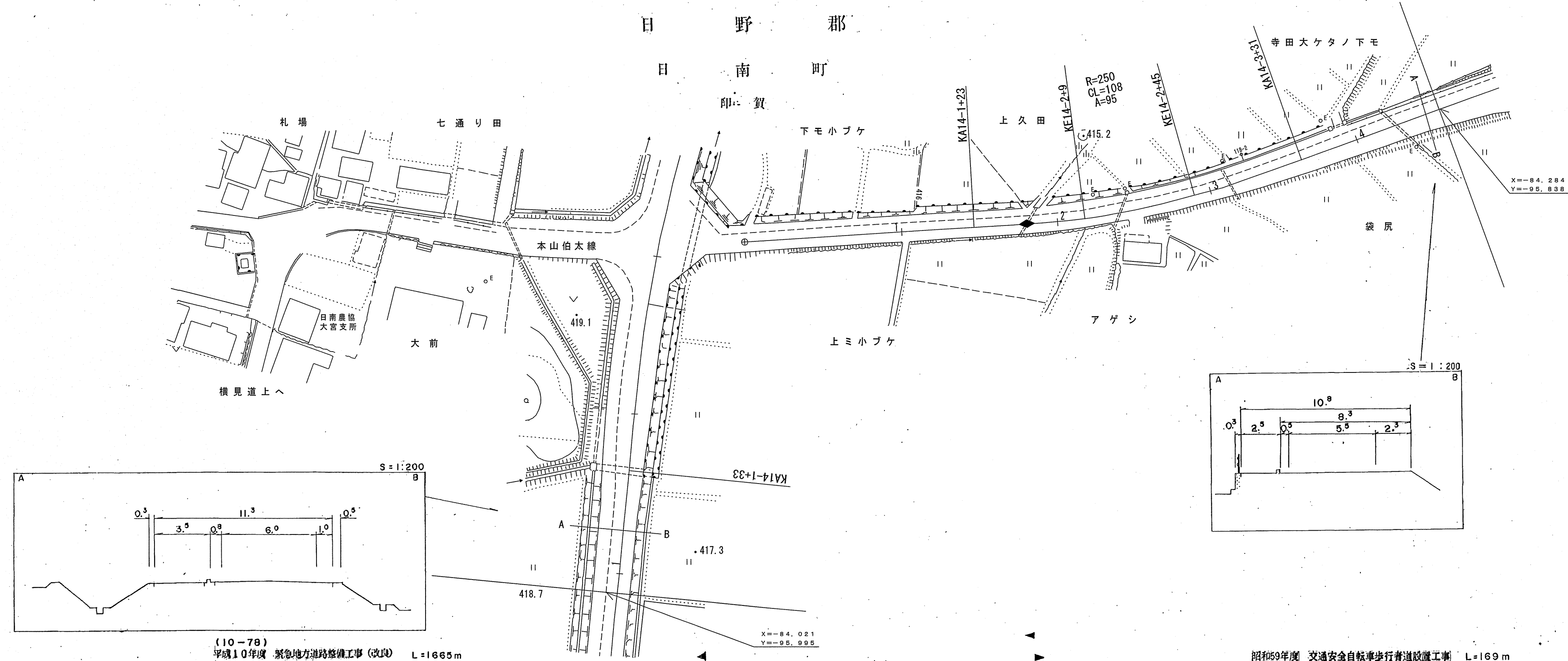
(有) 広陵測量調査事務所



# 道 路 台 帳 平 面 図

鳥 取 県

調製年月 平成12年 3月 図面縮尺 1:1000 路線コード 21-048 道路種別 主要地方道 路線名 阿 毘 緑 菅 沢 線 区間 14-0 ~ 14-4 図面番号 旧道-1



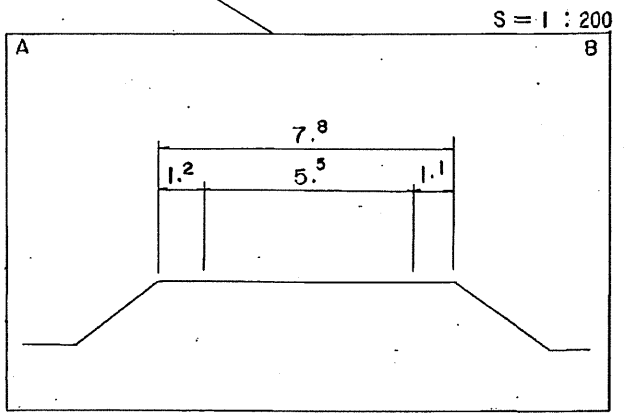
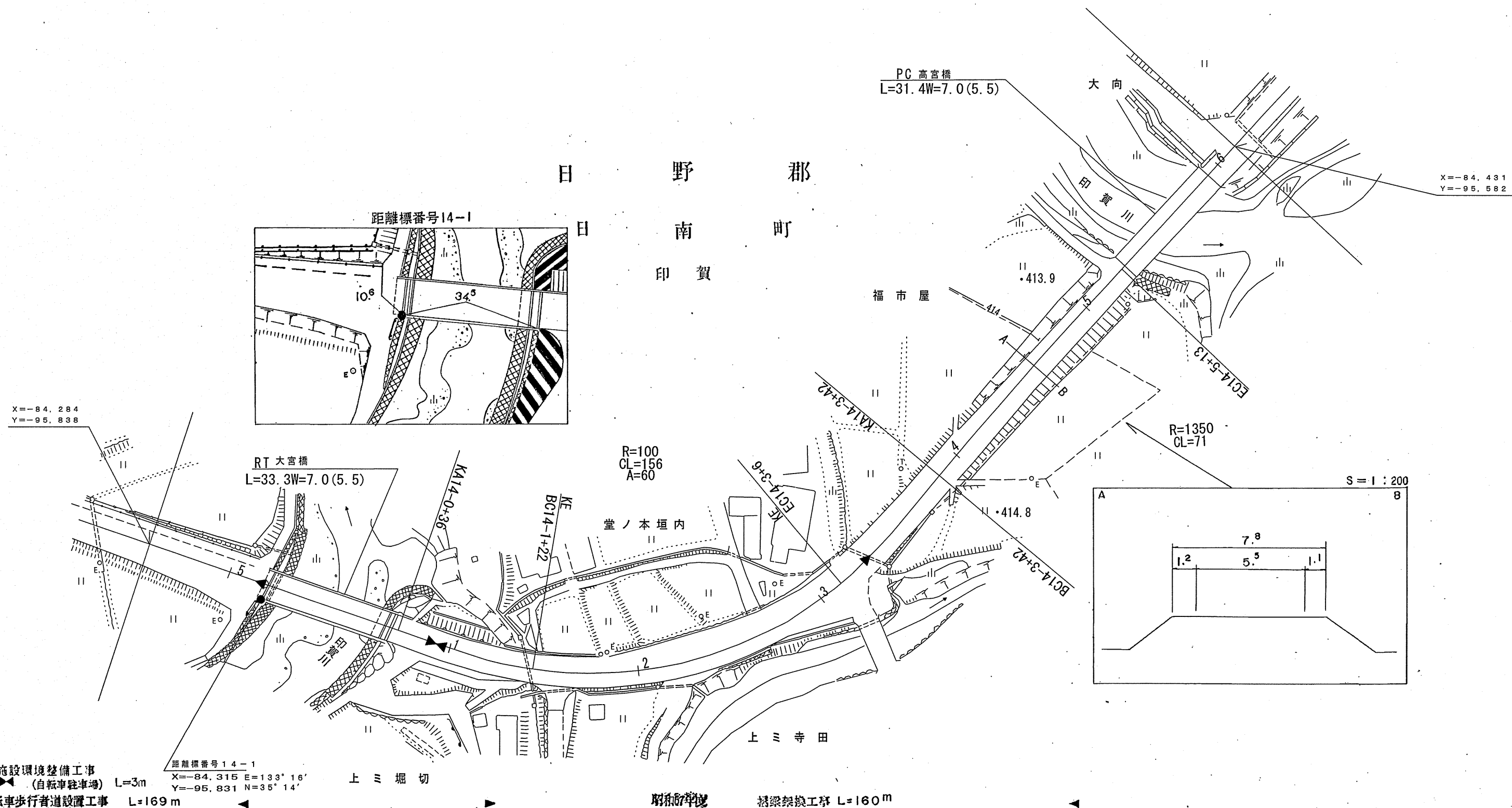
車道幅員		W = 4.5	14-2 +47	W = 5.5
路面種別		B	14-2 +42	A
縦断勾配		2.2%	0.6%	1.2%
距離程		415.3	417.0	416.0
		14-0 +41	14-2 +41	14-3 +32

(株)ダイニチ技術株式会社  
〒680-0801 鳥取県鳥取市支所コナレ

# 道 路 台 帳 平 面 図

鳥 取 県

調製年月	平成 12年 3月	図面縮尺	1 : 1000	路線コード	21-048	道路種別	主要地方道	路線名	阿 毘 緑 菅 沢 線	区 間	14-5 ~ 14-1-6	図面番号	旧道-2
------	-----------	------	----------	-------	--------	------	-------	-----	-------------	-----	---------------	------	------



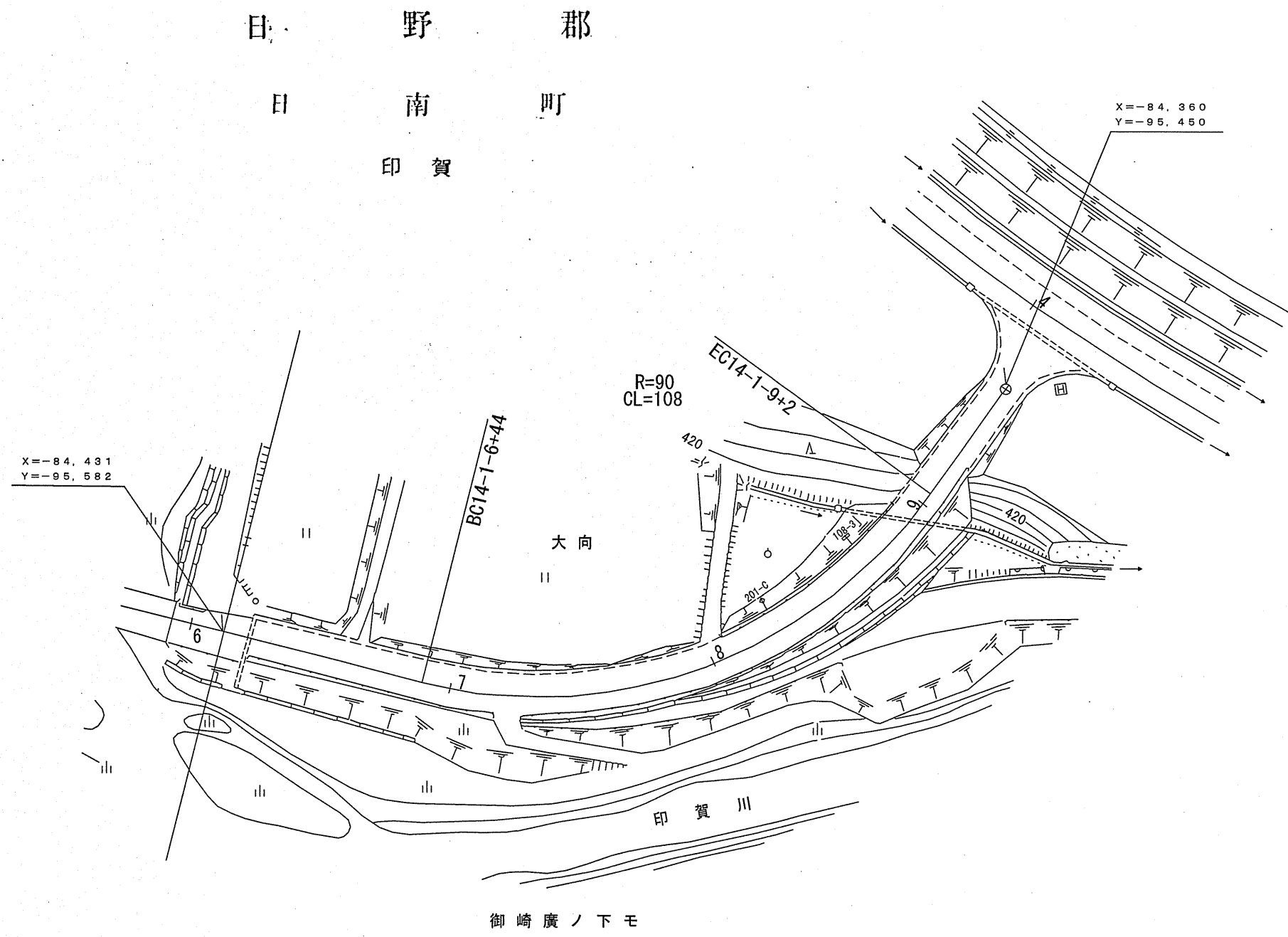
車道幅員													
路面種別													
縦断勾配		1.7%	2.0%	1.5%	2.2%								
距離程	+10 +18	+15 +34	+15 +30	+15 +30	+15 +30								

コンサルタント

# 道 路 台 帳 平 面 図

鳥 取 県

調製年月	平成 12年 3月	図面縮尺	1:1000	路線コード	21-048	道路種別	主要地方道	路線名	阿 毘 縁 菅 沢 線	区間	14-1-6 ~ 14-1-9	図面番号	旧道-3
------	-----------	------	--------	-------	--------	------	-------	-----	-------------	----	-----------------	------	------



車道幅員		W = 5.5										
路面種別	A											
縦断勾配												
距離程	14-1-6 +12	14-1-7 +22	14-1-9 +18	14-1-9 +26								