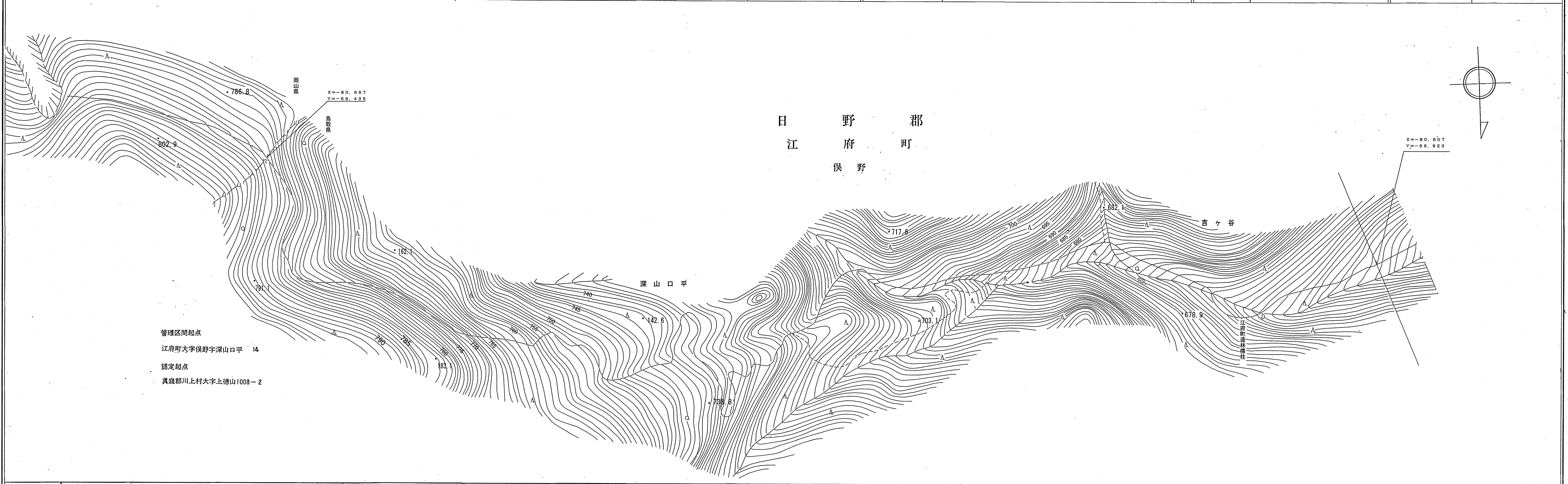


道路台帳平面図

鳥取県

調製年月	昭和 57 年 9 月	図面縮尺	1:1,000	路線コード	22-113	道路種別	一般県道	路線名	上徳山俣野江府線	区間		図面番号	19-1
------	-------------	------	---------	-------	--------	------	------	-----	----------	----	--	------	------



管理区間起点
江府町大字俣野字深山口平 14
認定起点
真庭郡川上村大字上徳山1008-2

車道幅員	
路面種類	
縦断勾配	
距離程	

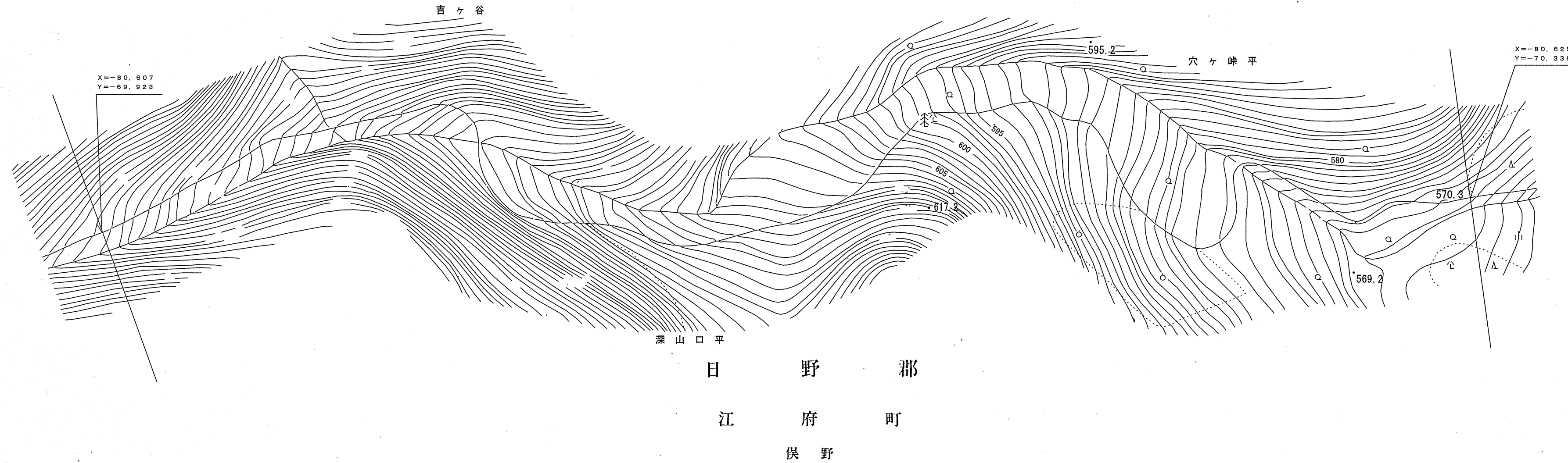
アジア航測株式会社

「この地図は、建設省国土院院長の承認を得て、同院所定の測量標及び測量成果を使用して編製したものである。」 (承認番号) 昭54 中公第 32 号

道 路 台 帳 平 面 図

鳥 取 県

調製年月	昭和 57 年 9 月	図面縮尺	1:1,000	路線コード	22-113	道路種別	一般県道	路線名	上徳山俣野江府線	区間		図面番号	19-2
------	-------------	------	---------	-------	--------	------	------	-----	----------	----	--	------	------



車道幅員	
路面種類	
縦断勾配	
距離程	

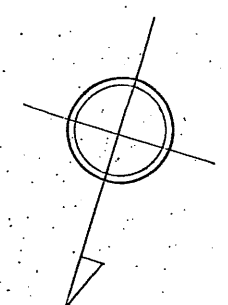
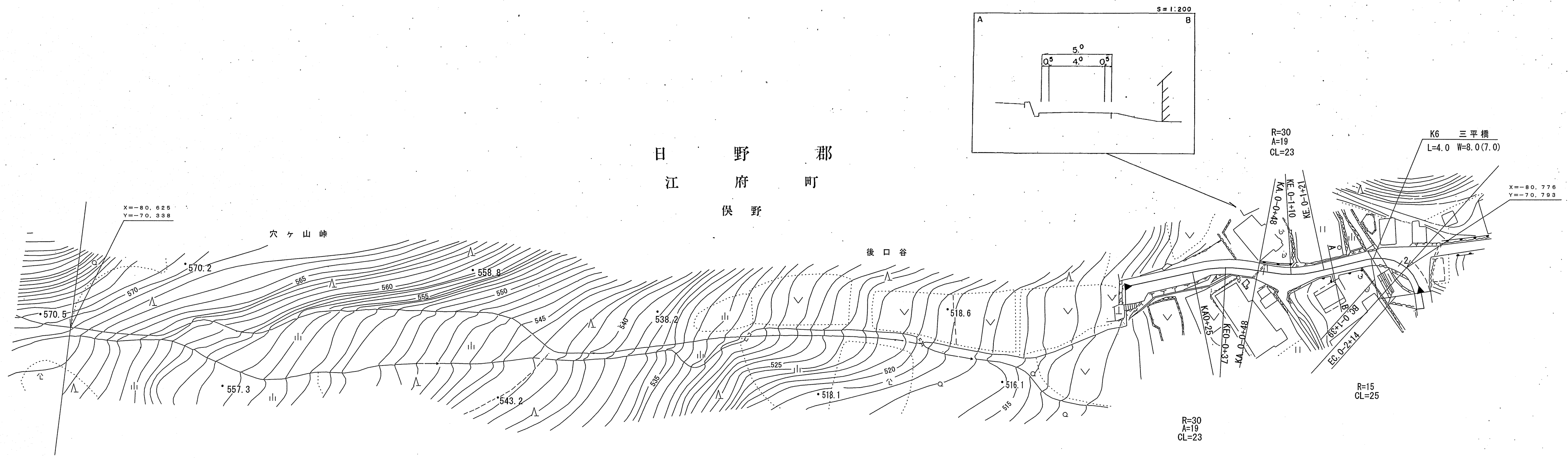
アジア航測株式会社

この地図は、建設省国土地理院長の承認を得て、同院所管の測量標及び測量成果を使用して調製したものである。(承認番号) 昭54 中公第 32 号

道 路 台 帳 平 面 図

鳥 取 県

調製年月	昭和 61 年 3 月	図面縮尺	1:1,000	路線コード	22-113	道路種別	一般県道	路線名	上徳山俣野江府線	区間	0-0~0-2	図面番号	19-3
------	-------------	------	---------	-------	--------	------	------	-----	----------	----	---------	------	------



車道幅員		W = 4.0
路面種類	A	
縦断勾配	16.0%	
距離程		

マイクロフィルム管理番号 60-34
昭和 59 年度 道路改良工事 L = 114m

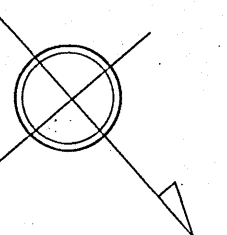
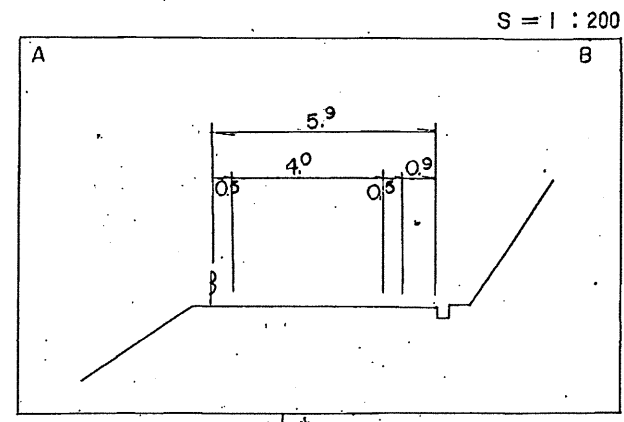
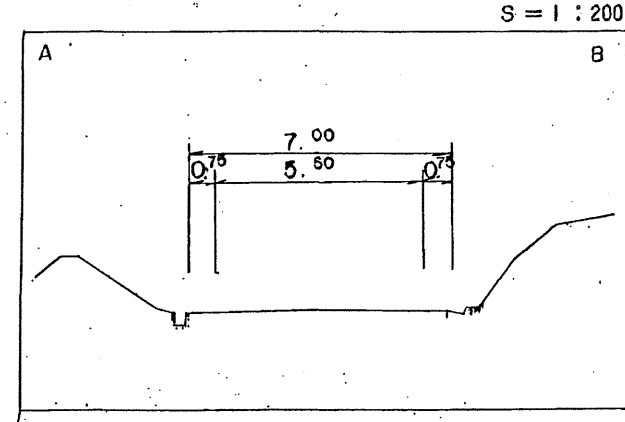
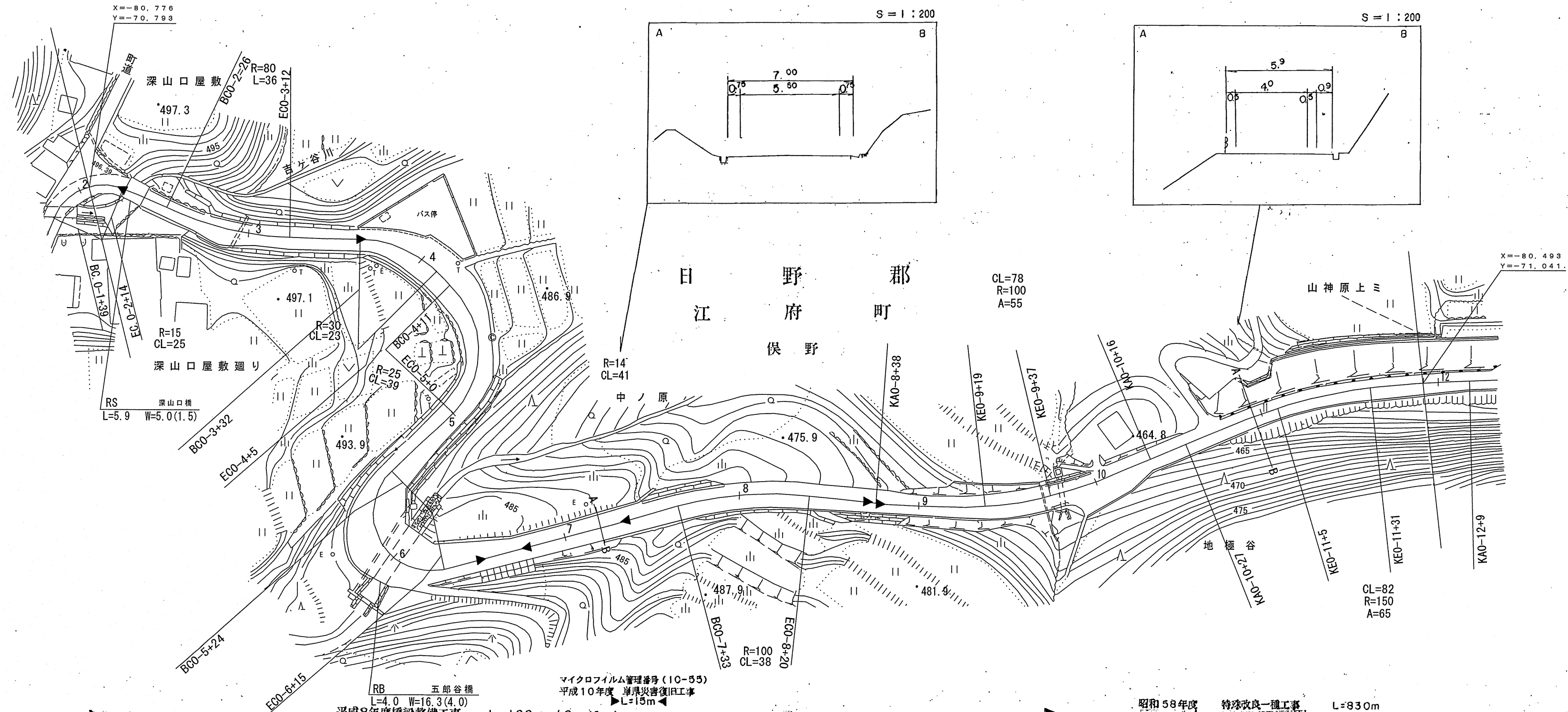
(有)アジア航測株式会社
広陵測量調査事務所

この図面は、建設省国土地理院長の承認を得て、同院所管の測量標及び測量成果を使用して製図したものである。(承認番号) 昭54 中公第 32 号

道 路 台 帳 平 面 図

鳥 取 県

調製年月	平成 11年 3月	図面縮尺	1:1,000	路線コード	22-113	道路種別	一般県道	路線名	上徳山俣野江府線	区間	0-2~0-12	図面番号	19-4
------	-----------	------	---------	-------	--------	------	------	-----	----------	----	----------	------	------



マイクログラム管理番号 60-34
昭和59年度 道路改良工事 L=114m

マイクログラム管理番号 (10-55)
平成10年度 河川災害復旧工事 L=15m

昭和58年度 特殊改良一種工事 L=830m
昭和59年度 特殊改良一種工事 L=533m

車道幅員	W=4.0	W=4.5	W=5.0	W=5.5	W=4.0	W=5.5	W=4.0	W=5.5	W=4.0
路面種類	A	C	B	A	A	B	B	B	B
縦断勾配	7.8%	3.5%	1.2%	0.8%	10.9%	11.8%	11.6%	8.9%	
距離程	0+00	0+30	0+34	0+49	0+79	0+43	0+27	0+10	0+12

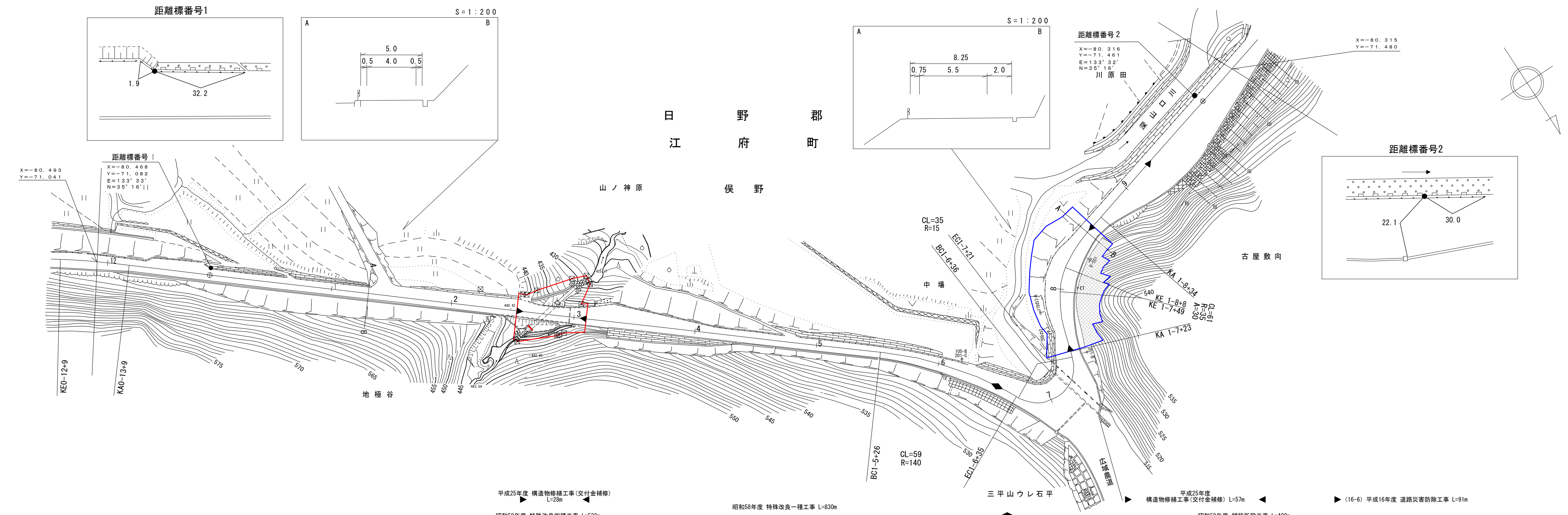
(有) イズミ設計コンサルタント

この地図は、建設省国土院院長の承認を得て、同院所管の測量簿及び測量成果を使用して調製したものである。(承認番号) 昭54 中公第 32 号

道 路 台 帳 付 図

鳥 取 県

調整年月	平成 27 年 3 月	図面縮尺	1:1,000	路線コード	22-113	道路種別	一般県道	路線名	上徳山俣野江府線	区間	1-0~2-0	図面番号	19-5
------	-------------	------	---------	-------	--------	------	------	-----	----------	----	---------	------	------



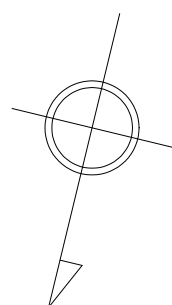
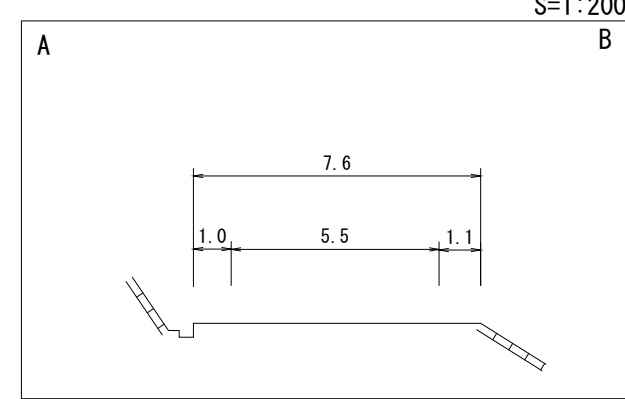
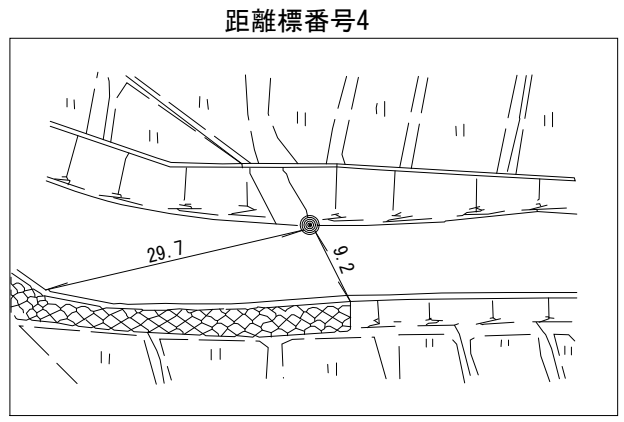
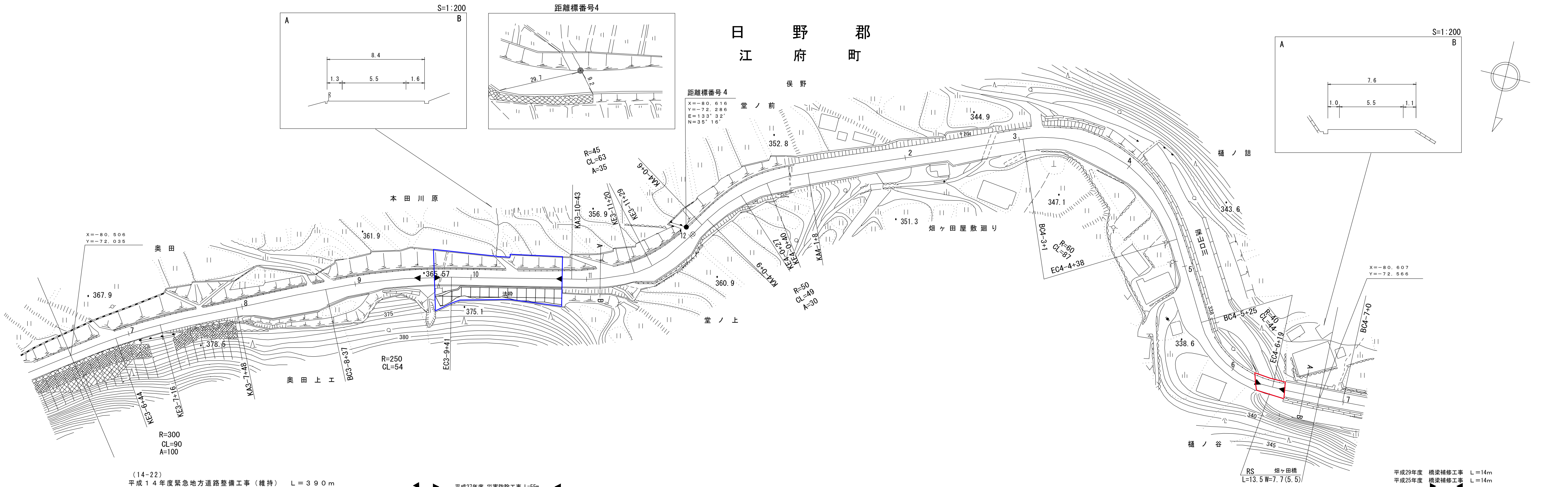
車道幅員													
路面種類													
縦断勾配		8.9%		11.7%		2.5%		8.65%					
距離程		1-0 +26	450.9			1-6 +25	415.8			1-7 +36	414.3		

株式会社 米子測量
 株式会社 廣瀬洋行
 株式会社 トラスパー
 株式会社 スパース

道 路 台 帳 付 図

鳥 取 県

調製年月	平成30年3月	図面縮尺	1:1,000	路線コード	22-113	道路種別	一般県道	路線名	上徳山俣野江府線	区間	3-7~4-6	図面番号	19-7
------	---------	------	---------	-------	--------	------	------	-----	----------	----	---------	------	------



車道幅員	W=5.5			
路面種類	A			
縦断勾配	5.4%	7.5%	7.2%	4.4%
距離程	3-11 +27	399.6	344.7	340.5
			4-3 +27	4-4 +35
			4-6 +10	4-6 +24
				B

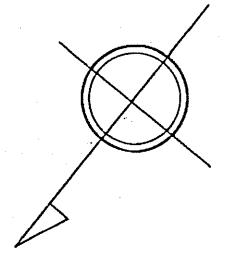
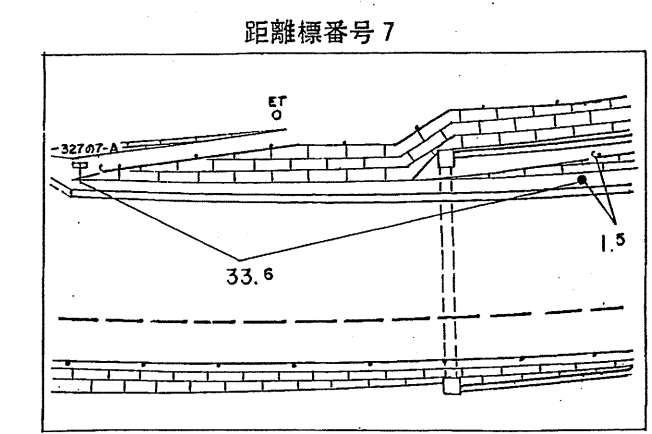
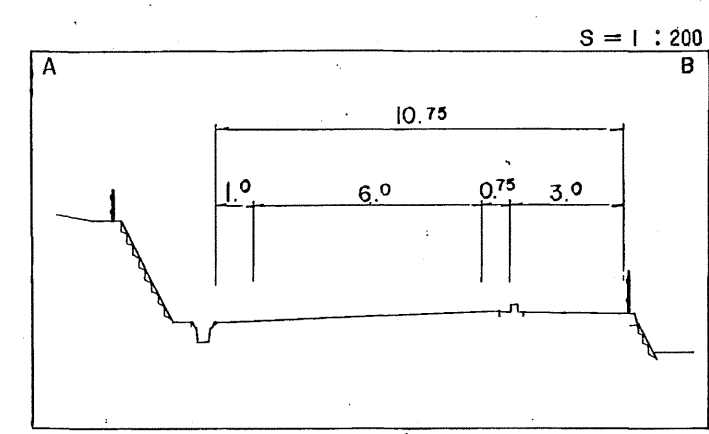
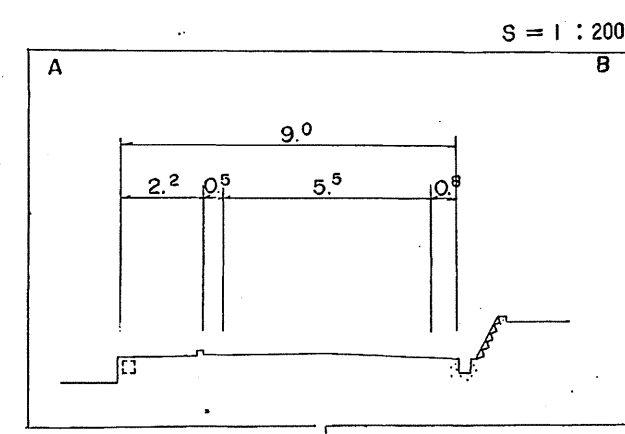
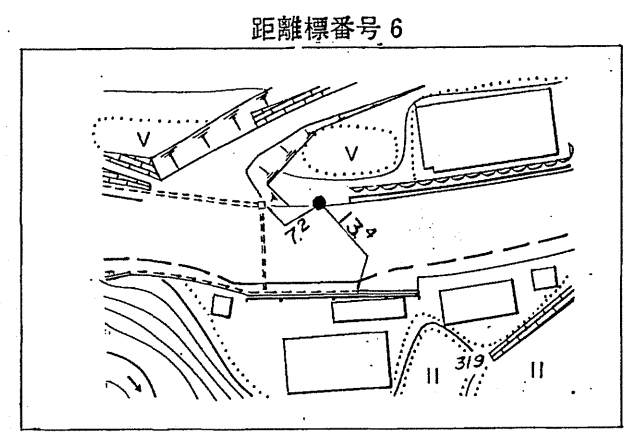
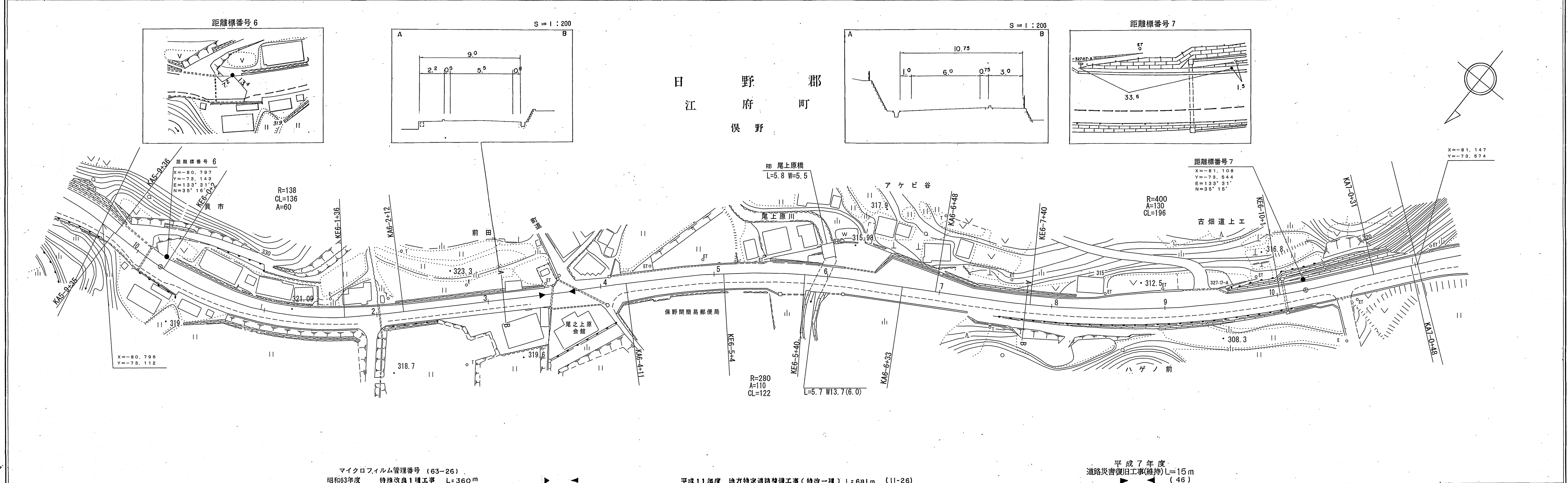
アサヒコンサルタント株式会社
 シンワ技術コンサルタント株式会社
 (有)江府技術コンサルタント株式会社
 西谷測量株式会社

この図面は、建設省国土地理院長の承認を得て、同院所管の測量標及び測量成果を使用して調製したものである。(承認番号)昭54 中公第32号

道 路 台 帳 平 面 図

鳥 取 県

調製年月	平成 12 年 3 月	図面縮尺	1:1,000	路線コード	22-113	道路種別	一般県道	路線名	上徳山俣野江府線	区間	5-10~7-1	図面番号	19-9
------	-------------	------	---------	-------	--------	------	------	-----	----------	----	----------	------	------



X=-81.147
Y=-78.574

マイクロフィルム管理番号 (63-26)
昭和63年度 特殊改良1種工事 L=360m

平成11年度 地方特定道路整備工事(特改一種) L=681m (11-26)

平成7年度
道路災害復旧工事(維持) L=15m (46)

車道幅員	W = 5.5	A	W = 6.0
路面種類	A		
縦断勾配			
距離程			

(株) ダイニチ技研株式会社
有限会社 久米測量

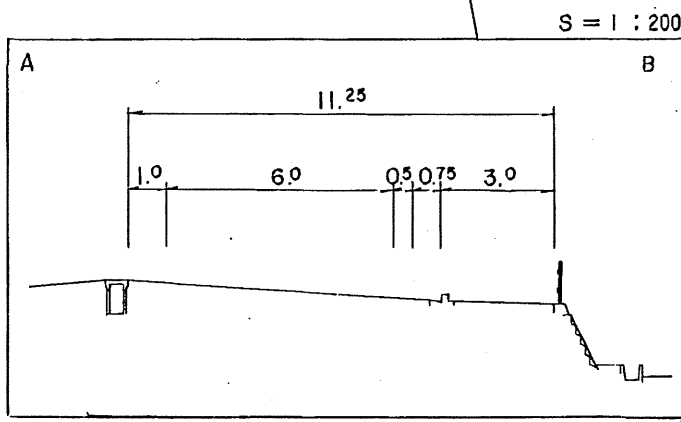
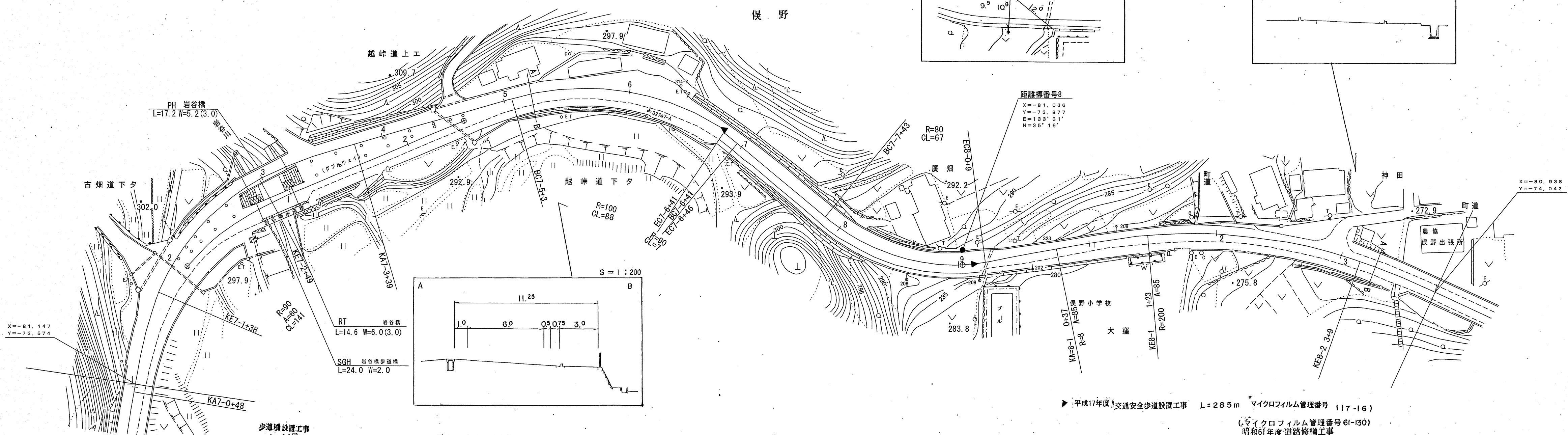
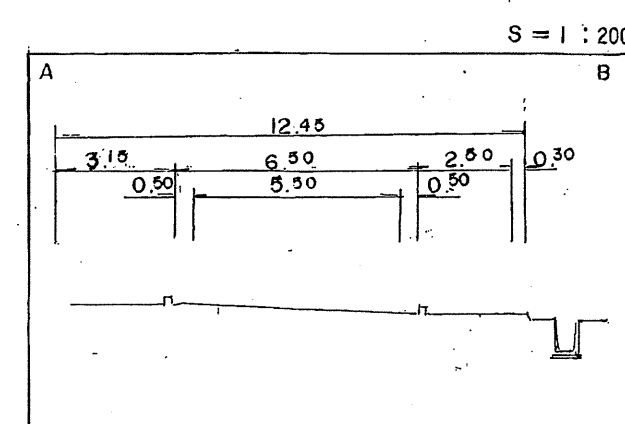
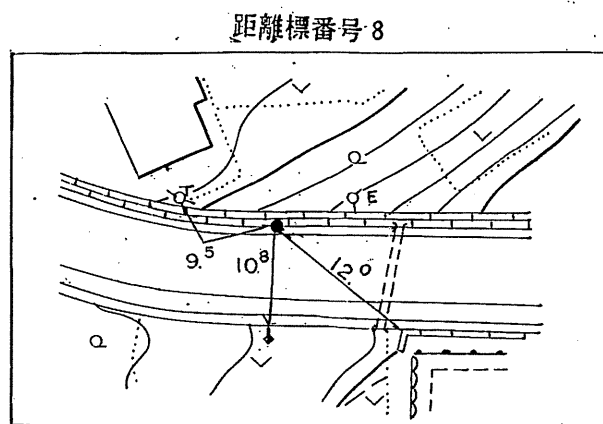
この地図は、建設省国土院院長の承認を得て、同院所管の測量標及び測量成果を使用して調製したものである。(承認番号) 昭54 中公第 32 号

道路台帳平面図

鳥取県

調製年月	平成18年3月	図面縮尺	1:1,000	路線コード	22-113	道路種別	一般県道	路線名	上徳山俣野江府線	区間	7-1~8-4	図面番号	19-10
------	---------	------	---------	-------	--------	------	------	-----	----------	----	---------	------	-------

日野郡
江府町
俣野



平成17年度交通安全歩道設置工事 L=285m マイクロフィルム管理番号(117-16)
 平成11年度地方特定道路整備工事(特改一種) L=681m(11-28)
 マイクロフィルム管理番号61-130
 昭和61年度道路修繕工事 L=48m

車道幅員	W=6.0		7-6 +4.1		W=5.5	
路面種類						
縦断勾配	6.8%		1.5%		7.6%	
距離程	7-5 +11	297.9	7-6 +3.1	295.3	7-8 +11	289.3
					8-3 +17	
					272.9	
					4.9%	

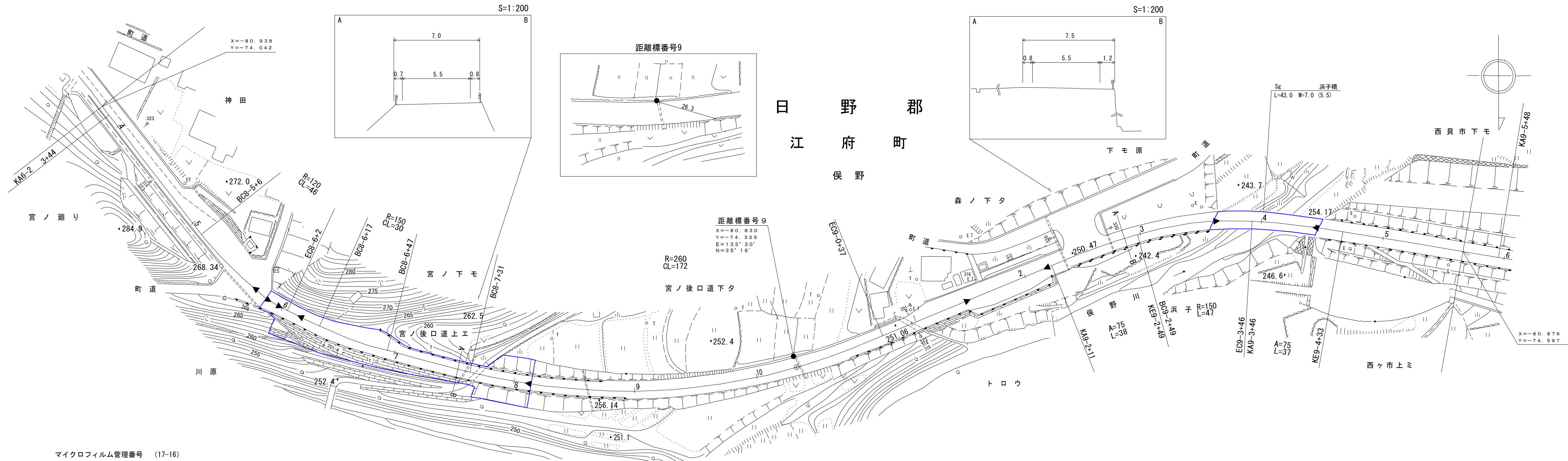
株式会社日新コンサルタント
 (株)江府技研コンサルタント
 有限会社久米測量

この図は、建設省国土院の承認を得て、同院所管の測量簿及び測量成果を使用して作成したものである。(承認番号)昭54中公測 32号

道 路 台 帳 平 面 図

鳥 取 県

調整年月	平成25年3月	図面縮尺	1:1,000	路線コード	22-113	道路種別	一般県道	路線名	上徳山俣野江府線	区間	8-4 ~ 9-6	図面番号	19-11
------	---------	------	---------	-------	--------	------	------	-----	----------	----	-----------	------	-------



- マイクロフィルム管理番号 (17-16)
- 平成17年度 交通安全歩道設置工事 L=285m
- 平成3年度 (3-48) 交通安全車輛停車帯設置工事 L=39m
- 平成7年度 道路災害復旧工事(維持) L=12m (47)
- 平成24年度 舗装補修工事 L=115m
- 平成元年度 道路修繕工事 L=37m
- 平成23年度 橋梁補修工事 L=43m

車道幅員	W=5.5												
路面種類	A												
縦断勾配													
距離程	8-5 +17	8-5 +39	8-6 +12	8-7 +12	8-8 +12	8-9 +12	8-10 +12	9-0 +44	9-1 +44	9-2 +44	9-4 +44	9-4 +44	9-4 +44

アサヒコンサルタンツ株式会社

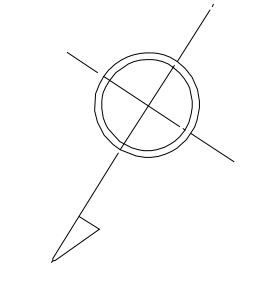
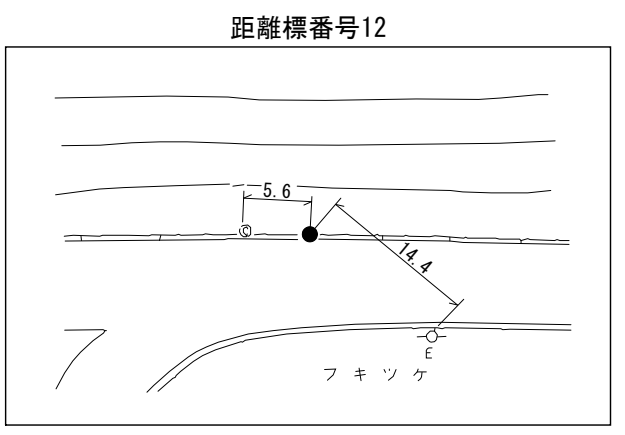
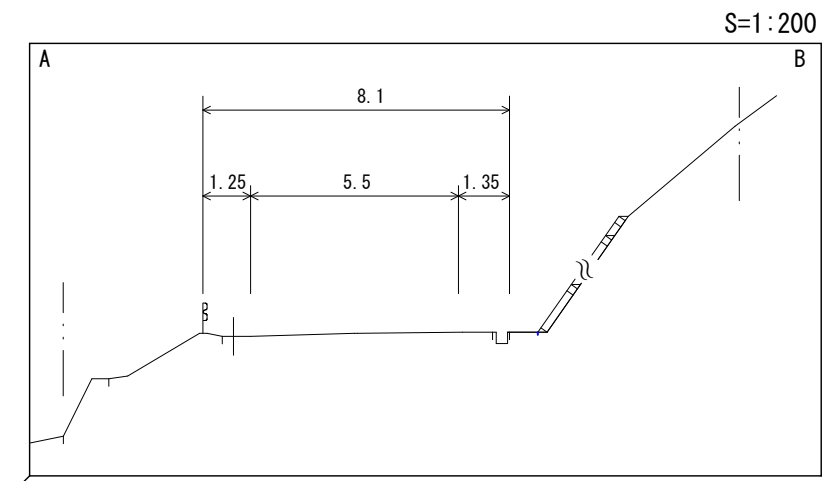
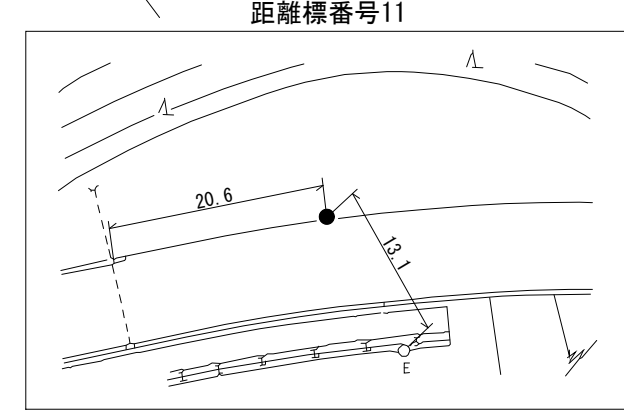
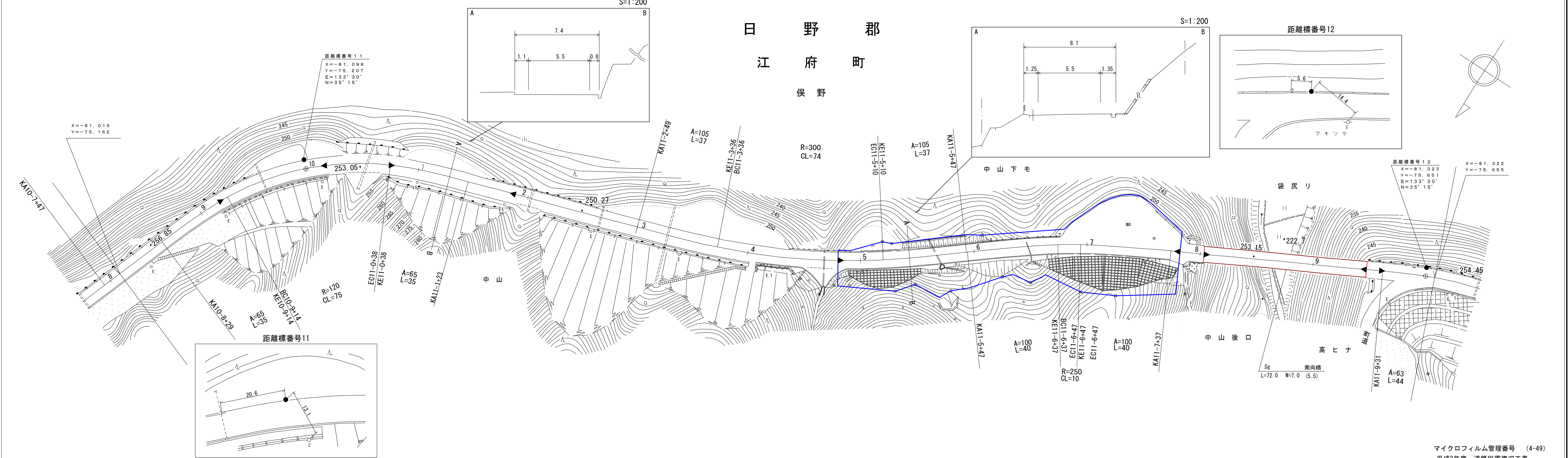
「この地図は、建設省国土地理院長の承認を得て、同院所管の測量標及び測量成果を使用して調整したものである。(承認番号) 昭 中公第 号」

道路台帳付図

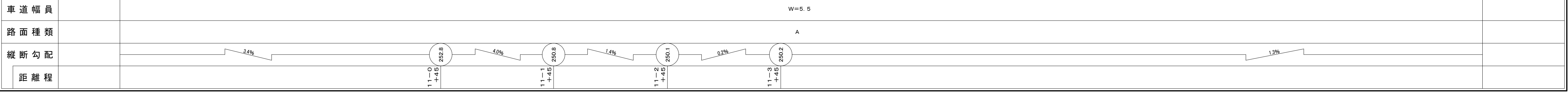
鳥取県

日野郡
江府町
俣野

調整年月	令和2年3月	図面縮尺	1:1,000	路線コード	22-113	道路種別	一般県道	路線名	上徳山俣野江府線	区間	10-8 ~ 12-0	図面番号	19-13
------	--------	------	---------	-------	--------	------	------	-----	----------	----	-------------	------	-------



昭和58年度 道路災害防除工事 L=51m 昭和58年度 道路災害防除工事 L=54m 平成29年度 県道上徳山俣野江府線（俣野工区）災害防除工事（交付金防災）（経済対策） L=151m 令和元年度 耐震補強工事（南向橋） L=72m 平成23年度 橋梁補修工事 L=72m 平成3年度 道路災害復旧工事 L=86m



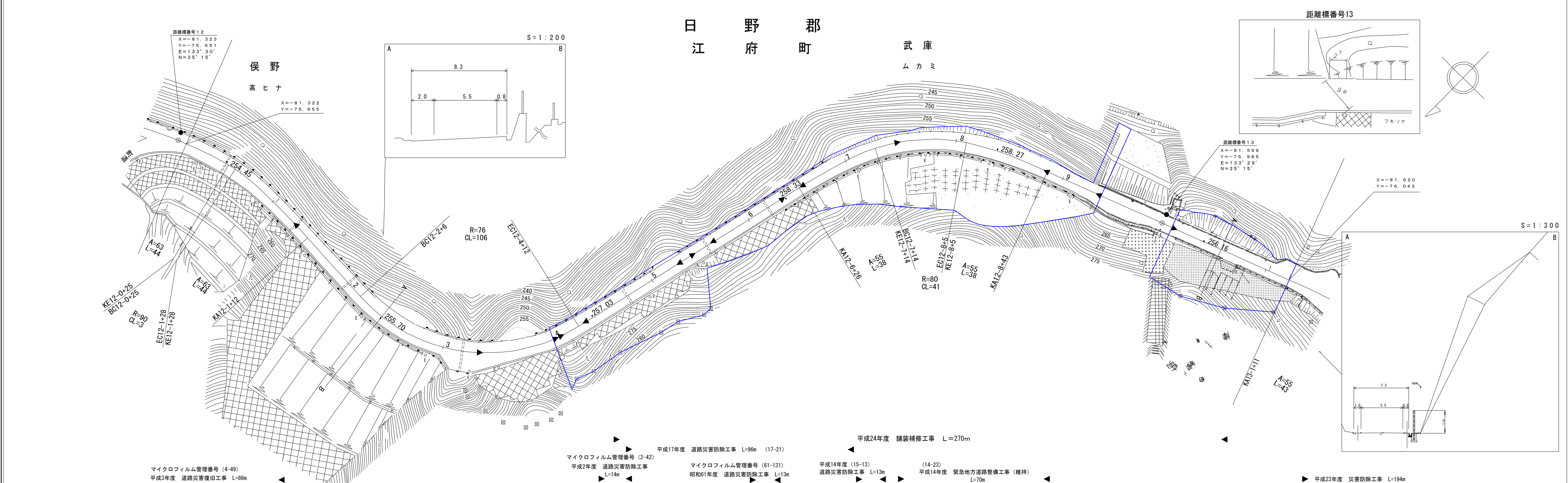
サンイン技術株式会社
コンサルタント株式会社
株式会社アートスペース

この地図は、建設省国土地理院長の承認を得て、同院所管の測量標及び測量成果を使用して調整したものである。（承認番号）昭 中公第 号

道 路 台 帳 平 面 図

鳥 取 県

調整年月	平成25年3月	図面縮尺	1:1,000	路線コード	22-113	道路種別	一般県道	路線名	上徳山俣野江府線	区間	12-0~13-1	図面番号	19-14
------	---------	------	---------	-------	--------	------	------	-----	----------	----	-----------	------	-------



車道幅員													
路面種類													
縦断勾配													
距離程													

アサヒコンサルタント株式会社

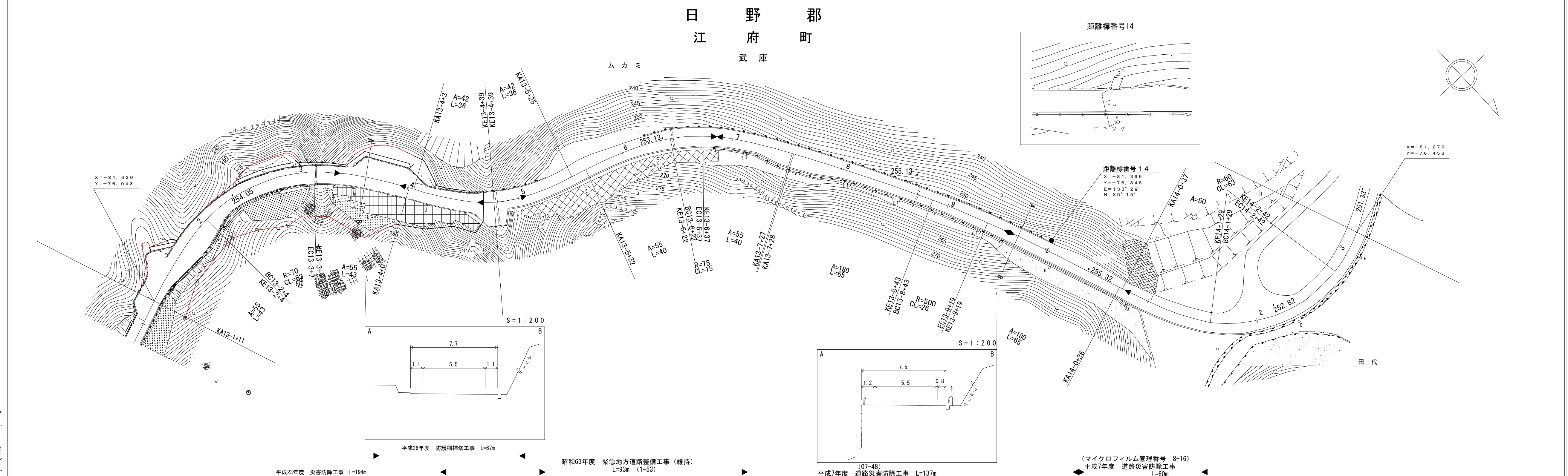
「この地図は、建設省国土院院長の承認を得て、同院所管の測量標及び測量成果を使用して調整したものである。(承認番号) 昭 中公第 号」

道 路 台 帳 付 図

鳥 取 県

調整年月	平成28年3月	図面縮尺	1:1,000	路線コード	22-113	道路種別	一般県道	路線名	上徳山俣野江府線	区間	13-1~14-3	図面番号	19-15
------	---------	------	---------	-------	--------	------	------	-----	----------	----	-----------	------	-------

日 野 郡
江 府 町



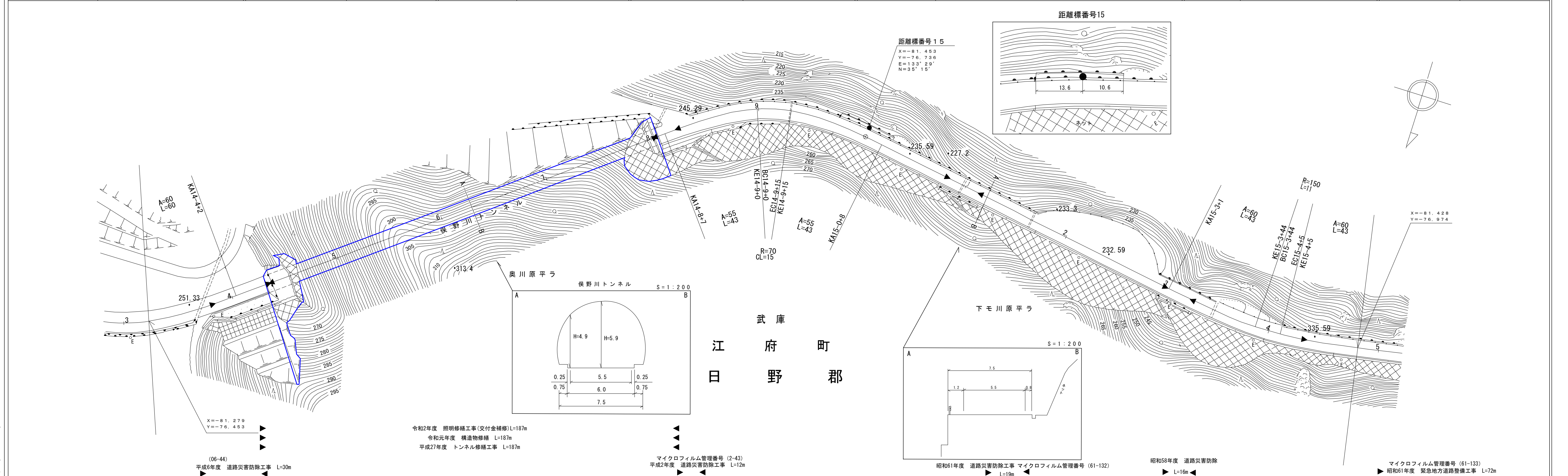
アサヒコンサルタント株式会社

「この地図は、建設省国土地理院長の承認を得て、同院所管の測量標及び測量成果を使用して調整したものである。(承認番号) 昭 中公第 号」

道 路 台 帳 付 図

鳥 取 県

調整年月	令和3年3月	図面縮尺	1:1,000	路線コード	22-113	道路種別	一般県道	路線名	上徳山俣野江府線	区間	14-3~15-5	図面番号	19-16
------	--------	------	---------	-------	--------	------	------	-----	----------	----	-----------	------	-------



車道幅員													
路面種類	A												
縦断勾配													
距離程													

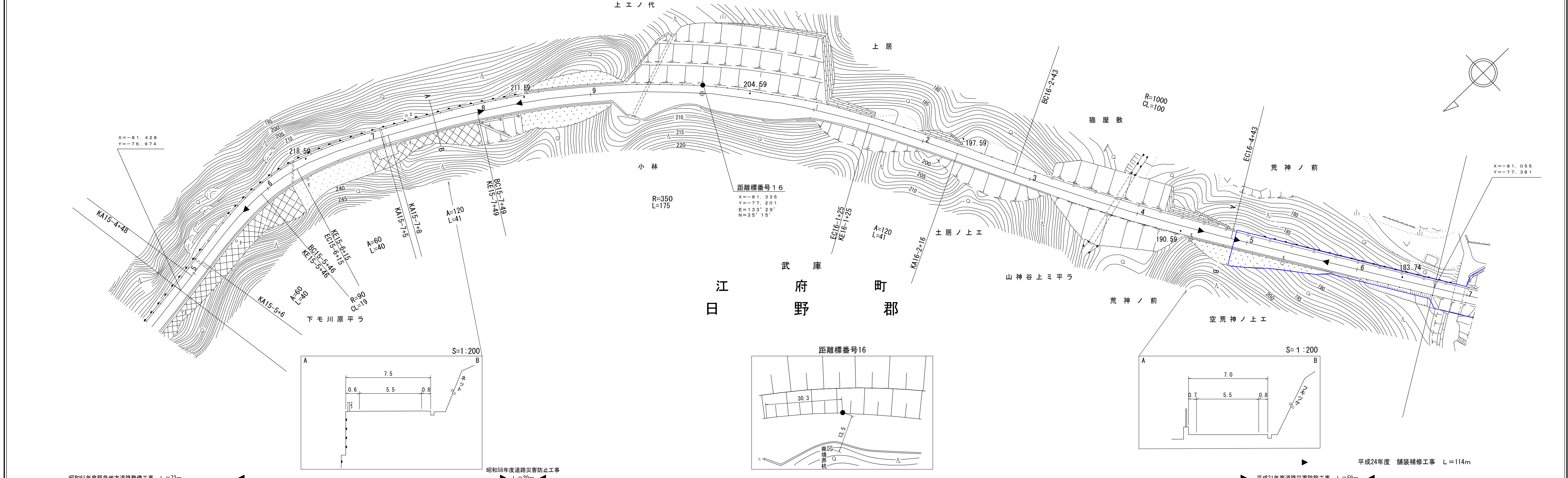
アサヒコンサルタント株式会社
 サイン技術コンサルト株式会社
 株式会社アトスペース

「この地図は、建設省国土院院長の承認を得て、同院所管の測量機及び測量成果を使用して調査したものである。」
 (承認番号) 昭 平公第 号

道 路 台 帳 平 面 図

鳥 取 県

調整年月	平成 25 年 3 月	図面縮尺	1:1,000	路線コード	22-113	道路種別	一般県道	路線名	上徳山俣野江府線	区間	15-5~16-7	図面番号	19-17
------	-------------	------	---------	-------	--------	------	------	-----	----------	----	-----------	------	-------



車道幅員													
路面種類													
縦断勾配													
距離程													

アサヒコンサルタント株式会社

