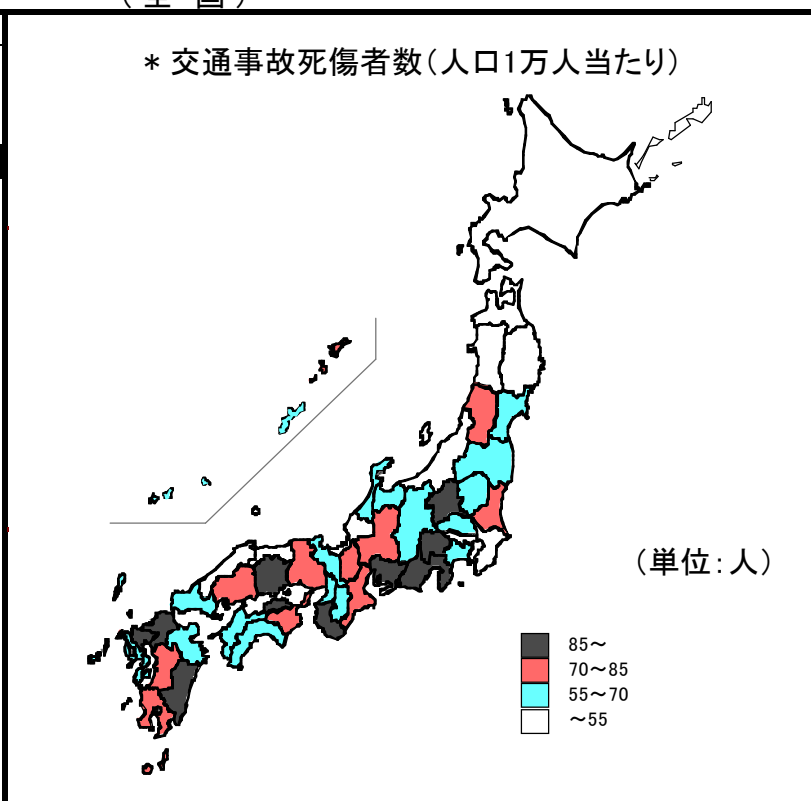


*97 交通事故死傷者数(人口1万人当たり)

(全国)

都道府県	順位	数 値
島根県	1	32.0
秋田県	2	37.2
岩手県	3	39.0
鳥取県	4	39.3
北海道	5	40.5
東京都	6	47.4
千葉県	7	52.1
新潟県	8	52.1
青森県	9	52.6
福井県	10	54.3
神奈川県	11	55.1
高知県	12	55.5
沖縄県	13	55.8
宮城県	14	57.1
富山県	15	60.4
奈良県	16	60.4
石川県	17	62.3
長野県	18	63.6
栃木県	19	64.6
福島県	20	65.9
山口県	21	66.4
長崎県	22	66.8
埼玉県	23	67.3
京都府	24	67.9
愛媛県	25	68.4
大分県	26	69.4
大阪府	27	69.6
全 国	-	70.4
茨城県	28	71.8
広島県	29	72.6
鹿児島県	30	75.5
熊本県	31	75.7
岐阜県	32	76.4
兵庫県	33	79.7
山形県	34	80.4
三重県	35	80.9
滋賀県	36	83.2
徳島県	37	83.3
愛知県	38	85.1
和歌山県	39	86.2
山梨県	40	95.9
岡山県	41	109.7
福岡県	42	114.9
宮崎県	43	116.3
群馬県	44	119.8
静岡県	45	127.7
佐賀県	46	141.6
香川県	47	146.5
単 位	—	人



関 連 指 標	単 位	全 国	鳥 取 県	順 位
交通事故 死傷者数 (実数)	人	901,071	2,315	* 2
交通事故 発生件数 (人口1万人当たり)	件	56.7	30.8	* 4
交通事故 発生件数 (実数)	件	725,773	1,812	* 1
交通事故 死者数 (人口1万人当たり)	人	0.38	0.71	* 45
交通事故 死者数 (実数)	人	4,863	42	* 2

◎算 出 方 法 : (交通事故死者数+交通事故負傷者数)÷人口総数

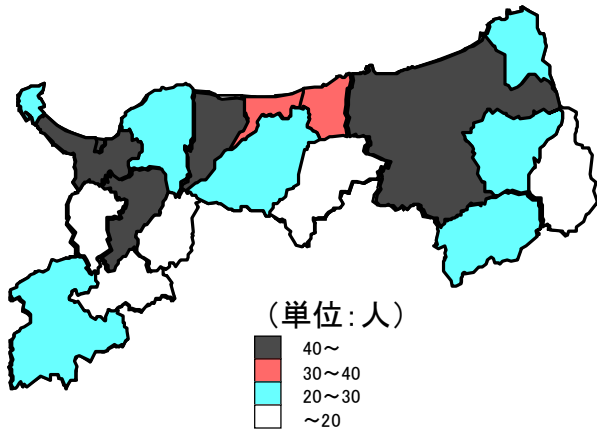
◎調 査 時 点 : (分子)平成22年
(分母)平成22年10月1日

◎資 料 出 所 : (分子)警察庁ホームページ「平成22年中の交通事故発生状況」
(分母)総務省統計局「国勢調査」

* 交通事故死傷者数(人口1万人当たり)

(鳥取県)

* 交通事故死傷者数(人口1万人当たり)

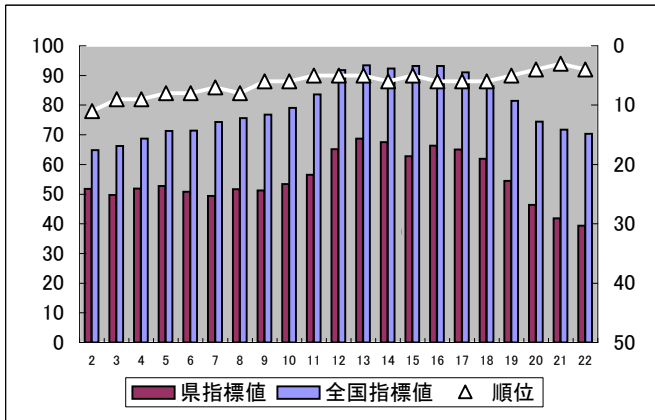


* 交通事故死傷者数(人口1万人当たり)		
市町村	順位	数値
県平均	—	39.3
市平均	—	42.5
鳥取市	18	47.1
米子市	17	46.0
倉吉市	11	27.2
境港市	9	24.1
郡平均	—	30.6
岩美町	12	29.1
若桜町	5	18.1
智頭町	8	23.3
八頭町	7	22.2
三朝町	4	12.8
湯梨浜町	14	38.2
琴浦町	16	45.9
北栄町	13	30.4
日吉津村	15	44.9
大山町	10	26.9
南部町	3	12.1
伯耆町	19	67.1
日南町	6	20.1
日野町	2	10.7
江府町	1	8.9
単位	—	人

(時系列グラフ)

* 交通事故死傷者数(人口1万人当たり)

(人) (順位)



* 交通事故死傷者数(人口1万人当たり)			
年	県指標値	順位	全国指標値
2	51.7	11	64.8
3	49.7	9	66.2
4	51.9	9	68.7
5	52.7	8	71.3
6	50.8	8	71.4
7	49.4	7	74.3
8	51.7	8	75.6
9	51.2	6	76.8
10	53.3	6	79.1
11	56.5	5	83.6
12	65.2	5	91.8
13	68.7	5	93.5
14	67.5	6	92.3
15	62.7	5	93.2
16	66.4	6	93.2
17	65.1	6	91.1
18	61.9	6	86.4
19	54.5	5	81.4
20	46.4	4	74.4
21	41.9	3	71.8
22	39.3	4	70.4

◎資料出所：警察庁ホームページ「平成22年中の交通事故発生状況」

◎算出方法：(交通事故死者数+交通事故負傷者数)÷人口総数

◎調査時点：(分子)平成22年
(分母)平成22年10月1日

◎資料出所：(分子)鳥取県警察本部ホームページ「状態別・市町村別・警察署別発生状況」
(分母)鳥取県統計課「国勢調査」