

\*72 ごみ年間総処理量(人口千人当たり)

(全国)

都道府県	順位	数 値	* ごみ年間総処理量(人口千人当たり)				
沖縄県	1	300.0	<p>(単位:t)</p>				
山形県	2	302.8					
佐賀県	3	309.7					
熊本県	4	317.0					
長野県	5	318.2					
神奈川県	6	319.8					
滋賀県	7	320.3					
鹿児島県	8	323.7					
岐阜県	9	326.0					
島根県	10	326.5					
<b>鳥取県</b>	<b>11</b>	<b>327.4</b>					
愛媛県	12	328.1					
岩手県	13	329.4					
広島県	14	332.8					
奈良県	15	333.8					
福井県	16	335.8					
長崎県	17	336.4					
大分県	18	339.2					
大崎玉県	19	339.3					
香川県	20	339.4					
富山県	21	341.2					
岡山県	22	342.4					
茨城県	23	343.4					
徳島県	24	343.8					
栃木県	25	347.8					
宮城県	26	350.7					
京都府	27	351.8					
愛知県	28	352.2					
山梨県	29	352.5					
<b>全 国</b>	<b>-</b>	<b>353.9</b>	<b>関 連 指 標</b>	<b>単 位</b>	<b>全 国</b>	<b>鳥 取 県</b>	<b>順 位</b>
兵庫県	30	354.4	ごみ年間総処理量 (実数)	t	45,135,870	197,649	* 1
千葉県	31	355.6	ごみ年間総排出量 (人口千人当たり)	t	377.2	342.7	* 11
静岡県	32	358.4	ごみ年間総排出量 (実数)	t	48,106,447	206,886	* 1
福島県	33	358.7	リサイクル率	%	20.3	19.3	22
秋田県	34	361.1	1人1日当たりの ごみ排出量	g	1,033	939	* 11
北海道	35	362.3					
高知県	36	362.6					
東京都	37	364.8					
三重県	38	365.9					
宮崎県	39	366.9					
和歌山県	40	369.2					
青森県	41	373.8					
福岡県	42	377.1					
山口県	43	385.2					
群馬県	44	387.0					
石川県	45	389.4					
大阪府	46	408.8					
新潟県	47	438.4					
単 位	—	t					

◎算出方法：ごみ年間総処理量÷総人口

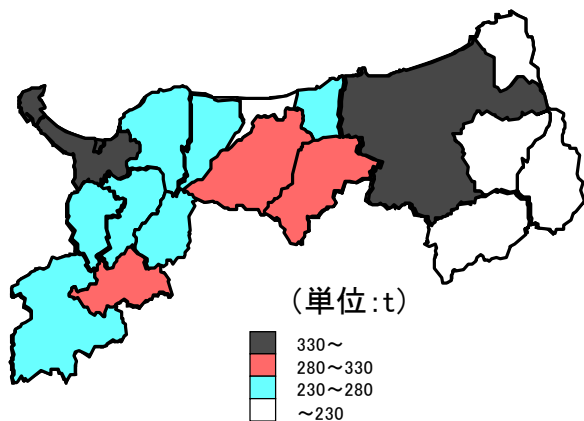
◎調査時点：平成20年度

◎資料出所：環境省ホームページ「一般廃棄物処理実態調査結果」

\*ごみ年間総処理量(人口千人当たり)

(鳥取県)

\*ごみ年間総処理量(人口千人当たり)



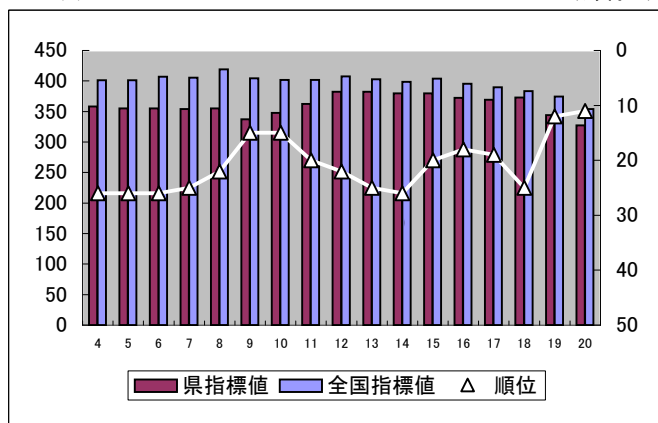
\*ごみ年間総処理量(人口千人当たり)

市町村	順位	数値
県平均	—	327.4
市平均	—	355.9
鳥取市	16	337.2
米子市	18	388.6
倉吉市	15	328.0
境港市	17	363.5
郡平均	—	253.2
岩美町	4	225.0
若桜町	2	204.5
智頭町	3	214.9
八頭町	1	200.8
三朝町	14	315.8
湯梨浜町	9	259.8
琴浦町	10	261.2
北栄町	5	229.9
日吉津村	19	662.3
大山町	6	240.1
南部町	11	262.6
伯耆町	12	279.3
日南町	7	242.5
日野町	13	285.8
江府町	8	250.6
単位	—	t

(時系列グラフ)

\*ごみ年間総処理量(人口千人当たり)

(t) (順位)



\*ごみ年間総処理量(人口千人当たり)

年	県指標値	順位	全国指標値
4	358.0	26	401.0
5	355.0	26	401.0
6	354.9	26	407.1
7	353.9	25	405.6
8	355.0	22	419.3
9	337.3	15	404.4
10	347.5	15	402.0
11	362.5	20	401.5
12	382.1	22	407.3
13	382.2	25	402.6
14	379.8	26	398.6
15	379.5	20	403.6
16	372.1	18	395.3
17	369.0	19	389.5
18	373.1	25	383.5
19	344.2	12	374.4
20	327.4	11	353.9

◎算出方法：ごみ年間総処理量÷総人口

◎調査時点：平成20年度

◎資料出所：環境省ホームページ「一般廃棄物処理実態調査結果」