

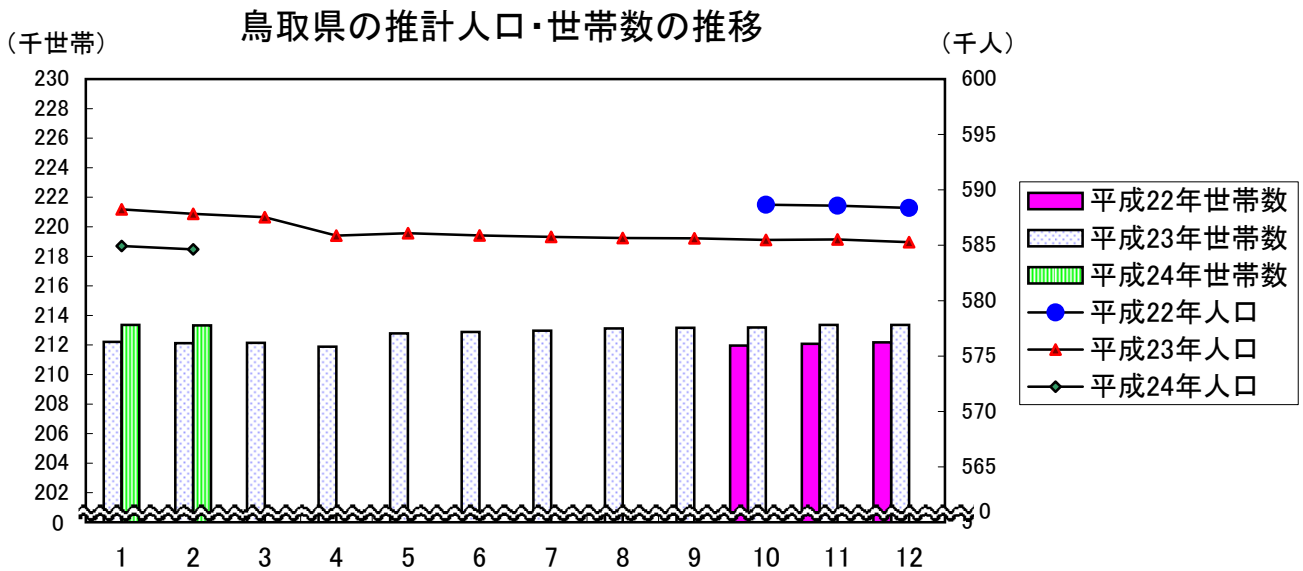
# 鳥取県人口移動調査結果速報

《平成24年2月1日現在》

推計人口及び推計世帯数は、平成22年国勢調査を基準として推計したものです。

推計人口 584,624 人  
 (男 278,843人、女 305,781人)  
 推計世帯数 213,324 世帯

- 推計人口は、前月と比べ309人減少しました。
- 人口減の内訳は、自然減が280人、社会減が29人です。



(単位:人、世帯、%)

区 分	平24・2・1	平24・1・1	平23・2・1	対 前 月		対 前 年 同 月	
				増減数	増減率	増減数	増減率
推計人口	584,624	584,933	587,831	-309	-0.05	-3,207	-0.55
男	278,843	278,977	280,410	-134	-0.05	-1,567	-0.56
女	305,781	305,956	307,421	-175	-0.06	-1,640	-0.53
推計世帯数	213,324	213,357	212,126	-33	-0.02	1,198	0.56
自然増減	-280	-264	-347				
出生数	415	391	395	24		20	
死亡数	695	655	742	40		-47	
社会増減	-29	-78	-69				
県外転入数	542	577	482	-35		60	
県外転出数	571	655	551	-84		20	

※上表の転入、転出は県外を対象としたものの数値である。

# 平成24年1月中の市町村別人口動態

人口増加市町村  
( 3町村 )

市町村	増減数 (前月比)
伯耆町	4
日吉津村	3
日南町	1

人口減少市町村  
( 16市町 )

市町村	増減数 (前月比)
鳥取市	-104
米子市	-32
倉吉市	-24
境港市	-20
八頭町	-19
岩美町	-17
若桜町	-17
琴浦町	-17
北栄町	-14
三朝町	-11
湯梨浜町	-11
日野町	-10
大山町	-9
江南町	-6
智頭町	-4
	-2

- 推計人口は、前月と比べ309人減少しました。  
○人口減の内訳は、自然減が280人、社会減が29人です。

県計	309人減少
----	--------

人口と世帯数の月別推移

年月日	人 口				世 帯 数		一世帯 当たり 人 員
	総 数	前 1 ヶ 月 間 の 増 減 数			総世帯数	月間増減数	
		人口増加	自然増減	社会増減			
H7 10.1	614,929	-	-	-	189,405	-	3.25
H12 10.1	613,289	-	-	-	201,067	-	3.05
H17 10.1	607,012	-	-	-	209,541	-	2.90
H22 10.1	588,667	-	-	-	211,964	-	2.78
H23 1.1	588,247	-129	-174	45	212,205	32	2.77
2.1	587,831	-416	-347	-69	212,126	-79	2.77
3.1	587,530	-301	-169	-132	212,144	18	2.77
4.1	585,877	-1,653	-217	-1,436	211,885	-259	2.77
5.1	586,094	217	-220	437	212,785	900	2.75
6.1	585,886	-208	-137	-71	212,877	92	2.75
7.1	585,755	-131	-168	37	212,970	93	2.75
8.1	585,652	-103	-40	-63	213,122	152	2.75
9.1	585,628	-24	-64	40	213,160	38	2.75
10.1	585,475	-153	-51	-102	213,183	23	2.75
11.1	585,528	53	-160	213	213,360	177	2.74
12.1	585,275	-253	-194	-59	213,365	5	2.74
H24 1.1	584,933	-342	-264	-78	213,357	-8	2.74
2.1	584,624	-309	-280	-29	213,324	-33	2.74

(注1) 平成7年10月～平成22年10月の人口と世帯数は国勢調査値。  
平成23年1月以降の人口と世帯数は、平成22年国勢調査を基準として推計したものである。

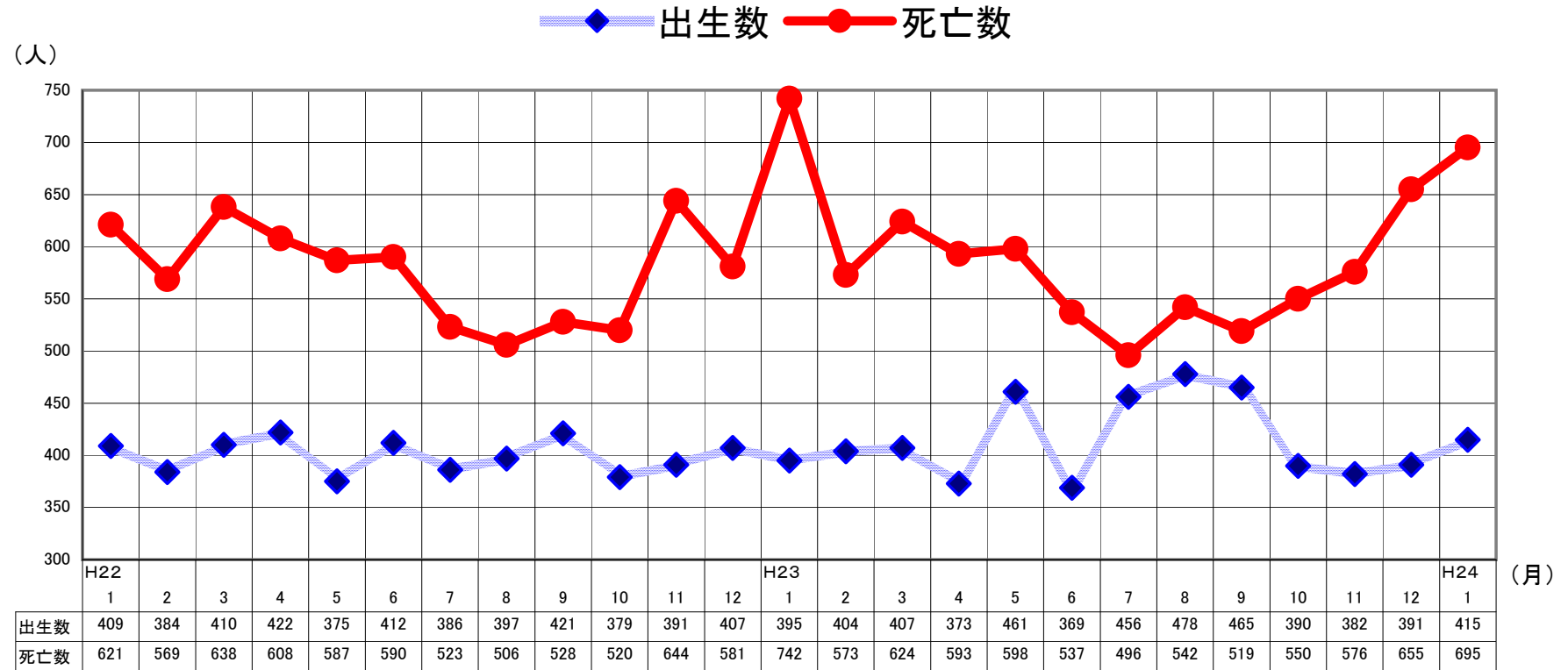
人 口 動 態 の 推 移

年 月	実 数 (人)							率 (対人口1000人比)			
	人口増減	自然増減	出生 死亡		社会増減	県外転入	県外転出	出生	死亡	転入	転出
			出 生	死 亡							
S 54年	4,714	3,593	8,267	4,674	1,121	17,073	15,952	13.8	7.8	28.5	26.6
55	3,566	3,236	8,196	4,960	330	16,183	15,853	13.6	8.2	26.8	26.2
56	2,701	3,196	8,006	4,810	-495	15,806	16,301	13.2	7.9	26.0	26.8
57	2,331	3,199	7,939	4,740	-868	15,215	16,083	13.0	7.8	24.9	26.4
58	1,899	3,247	8,238	4,991	-1,348	14,533	15,881	13.5	8.2	23.7	25.9
59	1,625	2,939	7,982	5,043	-1,314	14,127	15,441	13.0	8.2	23.0	25.1
60	1,304	2,657	7,508	4,851	-1,353	13,891	15,244	12.2	7.9	22.5	24.7
61	739	2,362	7,342	4,980	-1,623	13,208	14,831	11.9	8.1	21.4	24.1
62	259	2,179	6,989	4,810	-1,920	13,077	14,997	11.3	7.8	21.2	24.3
63	534	1,707	6,887	5,180	-1,173	13,233	14,406	11.2	8.4	21.4	23.3
H 元年	-27	1,450	6,400	4,950	-1,477	13,373	14,850	10.4	8.0	21.7	24.0
2	252	1,171	6,398	5,227	-919	14,142	15,061	10.4	8.5	23.0	24.5
3	-386	830	6,227	5,397	-1,216	14,020	15,236	10.1	8.8	22.8	24.8
4	-750	615	6,019	5,404	-1,365	13,633	14,998	9.8	8.8	22.1	24.4
5	-182	308	5,843	5,535	-490	13,891	14,381	9.5	9.0	22.6	23.4
6	897	513	6,042	5,529	384	14,139	13,755	9.8	9.0	23.0	22.4
7	610	-33	5,746	5,779	643	14,310	13,667	9.3	9.4	23.3	22.2
8	365	207	5,614	5,407	158	13,979	13,821	9.1	8.8	22.7	22.4
9	-78	-78	5,592	5,670	0	14,086	14,086	9.1	9.2	22.9	22.9
10	-100	15	5,643	5,628	-115	14,391	14,506	9.2	9.1	23.4	23.6
11	-368	-463	5,385	5,848	95	14,219	14,124	8.8	9.5	23.1	23.0
12	-346	-303	5,647	5,950	-43	14,209	14,252	9.2	9.7	23.2	23.2
13	-73	-192	5,633	5,825	119	14,528	14,409	9.2	9.5	23.7	23.5
14	-884	-476	5,382	5,858	-408	14,398	14,806	8.8	9.6	23.5	24.2
15	-1,347	-614	5,465	6,079	-733	13,636	14,369	8.9	10.0	22.3	23.5
16	-1,537	-876	5,307	6,183	-661	13,625	14,286	8.7	10.1	22.3	23.4
17	-2,832	-1,254	5,038	6,292	-1,578	12,807	14,385	8.3	10.4	21.1	23.7
18	-2,988	-1,069	5,235	6,304	-1,919	12,264	14,183	8.7	10.4	20.3	23.5
19	-4,269	-1,567	5,051	6,618	-2,702	11,949	14,651	8.4	11.0	19.9	24.4
20	-4,937	-1,735	4,921	6,656	-3,202	10,938	14,140	8.2	11.1	18.3	23.7
21	-3,724	-1,747	4,880	6,627	-1,977	11,405	13,382	8.2	11.2	19.3	22.6
22	-3,361	-2,122	4,793	6,915	-1,239	10,665	11,904	8.1	11.7	18.1	20.2
23	-3,314	-2,031	4,971	7,002	-1,283	10,635	11,918	8.5	12.0	18.2	20.4
月別 (H23.1~H23.12再掲)											
H23. 1	-416	-347	395	742	-69	482	551	7.9	14.9	9.6	11.0
2	-301	-169	404	573	-132	555	687	9.0	12.7	12.3	15.2
3	-1,653	-217	407	624	-1,436	2,011	3,447	8.2	12.5	40.3	69.1
4	217	-220	373	593	437	1,946	1,509	7.7	12.3	40.4	31.3
5	-208	-137	461	598	-71	720	791	9.3	12.0	14.5	15.9
6	-131	-168	369	537	37	744	707	7.7	11.2	15.5	14.7
7	-103	-40	456	496	-63	707	770	9.2	10.0	14.2	15.5
8	-24	-64	478	542	40	865	825	9.6	10.9	17.4	16.6
9	-153	-51	465	516	-102	686	788	9.7	10.7	14.3	16.4
10	53	-160	390	550	213	815	602	7.8	11.1	16.4	12.1
11	-253	-194	382	576	-59	527	586	7.9	12.0	11.0	12.2
12	-342	-264	391	655	-78	577	655	7.9	13.2	11.6	13.2
H24. 1	-309	-280	415	695	-29	542	571	8.4	14.0	10.9	11.5

(注)率(対人口1000人比)は次の式により、年率換算したものである。

$$\text{率} = \text{月間件数} \div \text{月間日数} \times \text{年間日数} \div \text{月初人口} \times 1000$$

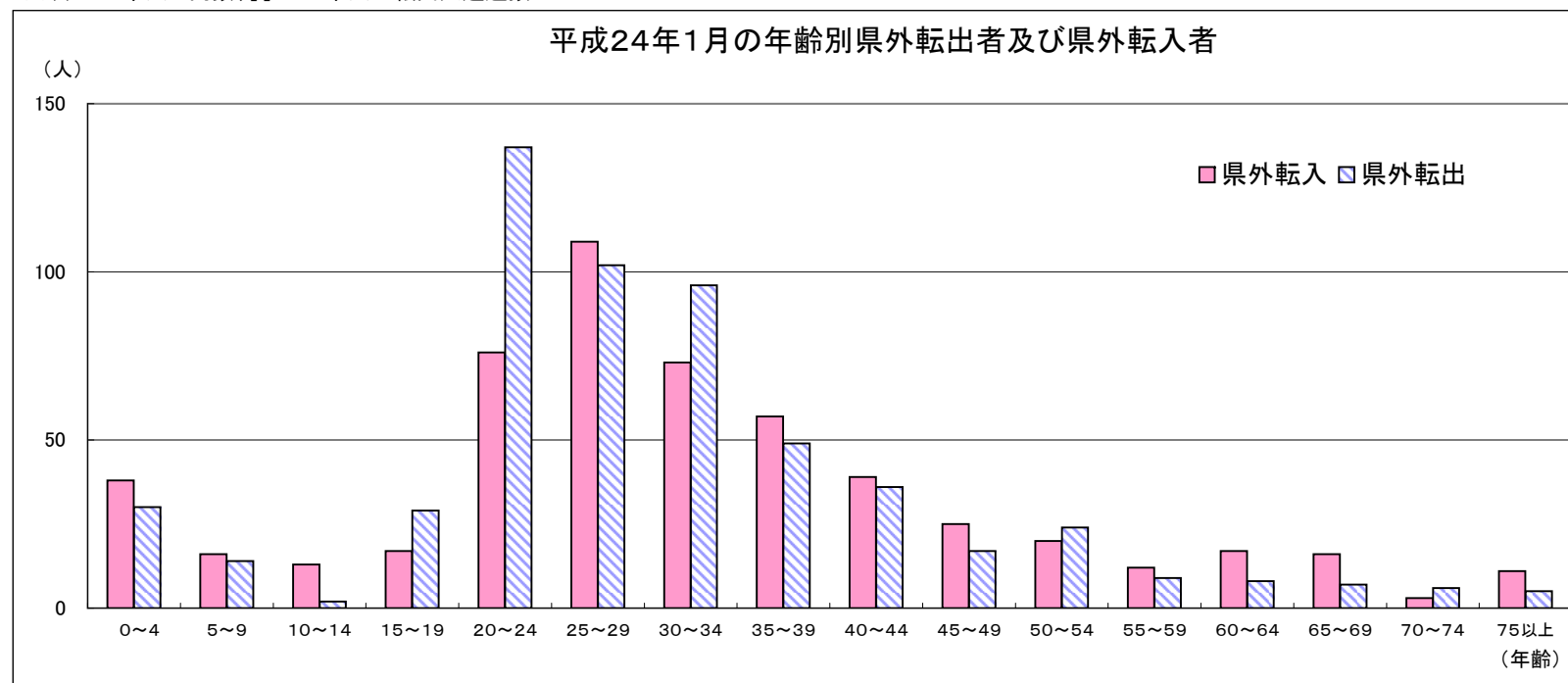
## 自然動態推移(出生数・死亡数)



平成24年1月の社会動態(年齢5歳階級別、男女別県外転入及び県外転出者)

	県外転入			県外転出			転出入超過数(A)-(B)		
	男	女	計(A)	男	女	計(B)	男	女	総数
0～4歳	16 ( 15 )	22 ( 20 )	38 ( 35 )	14 ( 13 )	16 ( 16 )	30 ( 29 )	2 [ 2 ]	6 [ 4 ]	8 [ 6 ]
5～9歳	8 ( 8 )	8 ( 7 )	16 ( 15 )	3 ( 3 )	11 ( 9 )	14 ( 12 )	5 [ 5 ]	-3 [ -2 ]	2 [ 3 ]
10～14歳	9 ( 9 )	4 ( 4 )	13 ( 13 )	0 ( 0 )	2 ( 1 )	2 ( 1 )	9 [ 9 ]	2 [ 3 ]	11 [ 12 ]
15～19歳	7 ( 5 )	10 ( 8 )	17 ( 13 )	11 ( 11 )	18 ( 17 )	29 ( 28 )	-4 [ -6 ]	-8 [ -9 ]	-12 [ -15 ]
20～24歳	31 ( 29 )	45 ( 30 )	76 ( 59 )	71 ( 68 )	66 ( 53 )	137 ( 121 )	-40 [ -39 ]	-21 [ -23 ]	-61 [ -62 ]
25～29歳	61 ( 56 )	48 ( 38 )	109 ( 94 )	59 ( 49 )	43 ( 32 )	102 ( 81 )	2 [ 7 ]	5 [ 6 ]	7 [ 13 ]
30～34歳	42 ( 40 )	31 ( 28 )	73 ( 68 )	46 ( 40 )	50 ( 36 )	96 ( 76 )	-4 [ 0 ]	-19 [ -8 ]	-23 [ -8 ]
35～39歳	30 ( 28 )	27 ( 24 )	57 ( 52 )	32 ( 25 )	17 ( 13 )	49 ( 38 )	-2 [ 3 ]	10 [ 11 ]	8 [ 14 ]
40～44歳	25 ( 25 )	14 ( 14 )	39 ( 39 )	24 ( 17 )	12 ( 9 )	36 ( 26 )	1 [ 8 ]	2 [ 5 ]	3 [ 13 ]
45～49歳	17 ( 17 )	8 ( 7 )	25 ( 24 )	9 ( 7 )	8 ( 8 )	17 ( 15 )	8 [ 10 ]	0 [ -1 ]	8 [ 9 ]
50～54歳	12 ( 12 )	8 ( 6 )	20 ( 18 )	15 ( 14 )	9 ( 8 )	24 ( 22 )	-3 [ -2 ]	-1 [ -2 ]	-4 [ -4 ]
55～59歳	9 ( 9 )	3 ( 2 )	12 ( 11 )	7 ( 7 )	2 ( 2 )	9 ( 9 )	2 [ 2 ]	1 [ 0 ]	3 [ 2 ]
60～64歳	9 ( 9 )	8 ( 8 )	17 ( 17 )	7 ( 7 )	1 ( 1 )	8 ( 8 )	2 [ 2 ]	7 [ 7 ]	9 [ 9 ]
65～69歳	11 ( 10 )	5 ( 4 )	16 ( 14 )	4 ( 3 )	3 ( 2 )	7 ( 5 )	7 [ 7 ]	2 [ 2 ]	9 [ 9 ]
70～74歳	3 ( 2 )	0 ( 0 )	3 ( 2 )	2 ( 2 )	4 ( 4 )	6 ( 6 )	1 [ 0 ]	-4 [ -4 ]	-3 [ -4 ]
75歳以上	3 ( 3 )	8 ( 8 )	11 ( 11 )	2 ( 2 )	3 ( 3 )	5 ( 5 )	1 [ 1 ]	5 [ 5 ]	6 [ 6 ]
計	293 ( 277 )	249 ( 208 )	542 ( 485 )	306 ( 268 )	265 ( 214 )	571 ( 482 )	-13 [ 9 ]	-16 [ -6 ]	-29 [ 3 ]

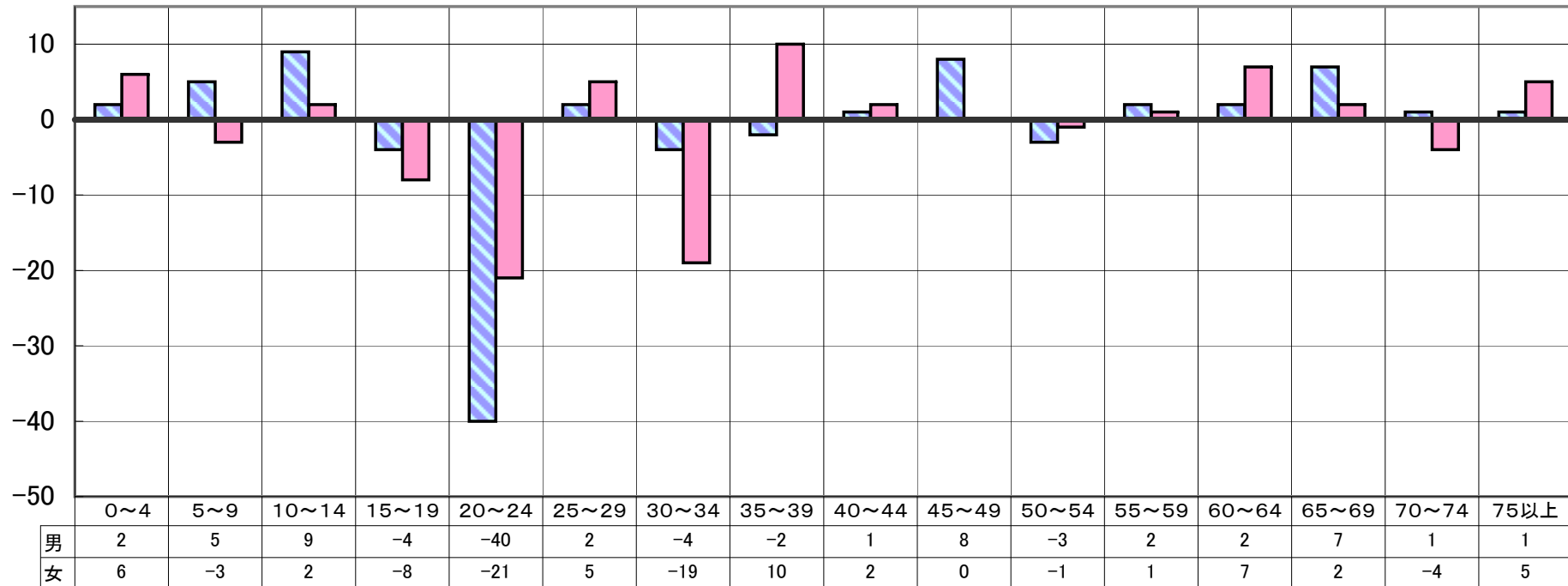
※( )は日本人で内数、[ ]は日本人の転出入超過数



# 平成24年1月の転出入超過数

■ 男 ■ 女

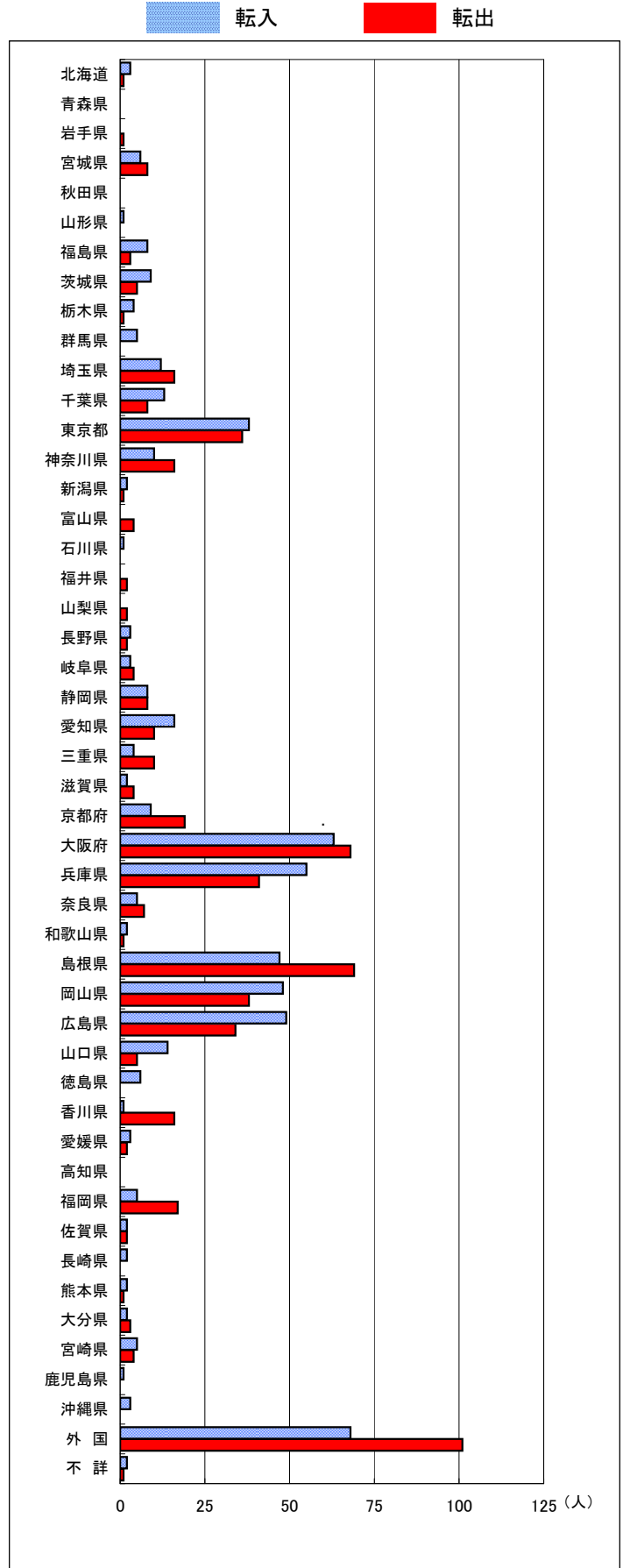
(人)



(年齢)

平成24年1月の地域別県外転入出者数

	転入			転出		
	男	女	総数	男	女	総数
北海道	1	2	3	0	1	1
青森県	0	0	0	0	0	0
岩手県	0	0	0	0	1	1
宮城県	3	3	6	8	0	8
秋田県	0	0	0	0	0	0
山形県	1	0	1	0	0	0
福島県	4	4	8	3	0	3
茨城県	3	6	9	4	1	5
栃木県	1	3	4	1	0	1
群馬県	5	0	5	0	0	0
埼玉県	8	4	12	9	7	16
千葉県	5	8	13	4	4	8
東京都	24	14	38	16	20	36
神奈川県	5	5	10	13	3	16
新潟県	1	1	2	0	1	1
富山県	0	0	0	3	1	4
石川県	1	0	1	0	0	0
福井県	0	0	0	2	0	2
山梨県	0	0	0	1	1	2
長野県	2	1	3	2	0	2
岐阜県	1	2	3	3	1	4
静岡県	5	3	8	5	3	8
愛知県	8	8	16	5	5	10
三重県	2	2	4	9	1	10
滋賀県	1	1	2	3	1	4
京都府	6	3	9	11	8	19
大阪府	36	27	63	33	35	68
兵庫県	27	28	55	20	21	41
奈良県	4	1	5	6	1	7
和歌山県	2	0	2	1	0	1
島根県	24	23	47	32	37	69
岡山県	25	23	48	20	18	38
広島県	29	20	49	25	9	34
山口県	9	5	14	3	2	5
徳島県	4	2	6	0	0	0
香川県	1	0	1	8	8	16
愛媛県	2	1	3	2	0	2
高知県	0	0	0	0	0	0
福岡県	2	3	5	13	4	17
佐賀県	2	0	2	1	1	2
長崎県	2	0	2	0	0	0
熊本県	2	0	2	1	0	1
大分県	1	1	2	3	0	3
宮崎県	5	0	5	2	2	4
鹿児島県	0	1	1	0	0	0
沖縄県	1	2	3	0	0	0
外国	26	42	68	34	67	101
不詳	2	0	2	0	1	1
総数	293	249	542	306	265	571





平成24年2月1日現在市町村別推計人口及び平成24年1月人口動態

市町村	推計世帯数	推計人口 (平成24年2月1日現在)			人口増減 (平成24年1月)			自然動態							社会動態												
		総数	男	女	総数	男	女	自然増減			出生		死亡		社会増減			転入				転出					
								総数	男	女	総数	うち男	総数	うち男	総数	男	女	総数	県外	うち男	県内	うち男	総数	県外	うち男	県内	うち男
県計	213,324	584,624	278,843	305,781	-309	-134	-175	-280	-121	-159	415	221	695	342	-29	-13	-16	922	542	293	380	187	951	571	306	380	187
市計	163,350	430,184	206,032	224,152	-180	-77	-103	-131	-49	-82	327	174	458	223	-49	-28	-21	672	433	243	239	114	721	466	255	255	130
郡計	49,974	154,440	72,811	81,629	-129	-57	-72	-149	-72	-77	88	47	237	119	20	15	5	250	109	50	141	73	230	105	51	125	57
東部地区	87,117	238,027	115,232	122,795	-159	-76	-83	-101	-47	-54	169	90	270	137	-58	-29	-29	313	217	120	96	48	371	245	133	126	64
中部地区	36,842	107,482	50,579	56,903	-77	-33	-44	-75	-29	-46	70	41	145	70	-2	-4	2	177	68	38	109	50	179	79	47	100	45
西部地区	89,365	239,115	113,032	126,083	-73	-25	-48	-104	-45	-59	176	90	280	135	31	20	11	432	257	135	175	89	401	247	126	154	78
鳥取市	73,728	196,538	95,526	101,012	-104	-47	-57	-57	-22	-35	144	78	201	100	-47	-25	-22	250	182	111	68	33	297	209	122	88	47
米子市	58,385	148,347	70,199	78,148	-32	-10	-22	-43	-14	-29	116	59	159	73	11	4	7	268	175	93	93	46	257	166	86	91	49
倉吉市	18,265	50,195	23,498	26,697	-24	-9	-15	-19	-6	-13	41	22	60	28	-5	-3	-2	95	41	23	54	23	100	44	24	56	25
境港市	12,972	35,104	16,809	18,295	-20	-11	-9	-12	-7	-5	26	15	38	22	-8	-4	-4	59	35	16	24	12	67	47	23	20	9
岩美郡	4,030	12,239	5,751	6,488	-17	-15	-2	-13	-11	-2	12	6	25	17	-4	-4	0	21	7	3	14	7	25	15	7	10	7
岩美町	4,030	12,239	5,751	6,488	-17	-15	-2	-13	-11	-2	12	6	25	17	-4	-4	0	21	7	3	14	7	25	15	7	10	7
八頭郡	9,359	29,250	13,955	15,295	-38	-14	-24	-31	-14	-17	13	6	44	20	-7	0	-7	42	28	6	14	8	49	21	4	28	10
若桜町	1,372	3,744	1,777	1,967	-17	-4	-13	-9	-4	-5	0	0	9	4	-8	0	-8	3	2	1	1	0	11	9	0	2	1
智頭町	2,536	7,536	3,548	3,988	-2	-6	4	-7	-4	-3	4	3	11	7	5	-2	7	18	14	0	4	2	13	2	1	11	3
八頭町	5,451	17,970	8,630	9,340	-19	-4	-15	-15	-6	-9	9	3	24	9	-4	2	-6	21	12	5	9	6	25	10	3	15	6
東伯郡	18,577	57,287	27,081	30,206	-53	-24	-29	-56	-23	-33	29	19	85	42	3	-1	4	82	27	15	55	27	79	35	23	44	20
三朝町	2,395	6,913	3,258	3,655	-11	-4	-7	-12	-4	-8	3	2	15	6	1	0	1	14	8	2	6	2	13	5	1	8	3
湯梨浜町	5,500	16,951	8,104	8,847	-11	-10	-1	-13	-8	-5	8	5	21	13	2	-2	4	21	7	4	14	7	19	6	5	13	8
琴浦町	5,828	18,183	8,503	9,680	-17	-9	-8	-19	-7	-12	10	7	29	14	2	-2	4	21	4	2	17	8	19	11	9	8	3
北栄町	4,854	15,240	7,216	8,024	-14	-1	-13	-12	-4	-8	8	5	20	9	-2	3	-5	26	8	7	18	10	28	13	8	15	6
西伯郡	13,541	43,514	20,469	23,045	-6	4	-10	-32	-14	-18	28	14	60	28	26	18	8	88	45	25	43	24	62	28	14	34	17
日吉津村	1,095	3,385	1,577	1,808	3	5	-2	-1	1	-2	4	2	5	1	4	4	0	9	4	3	5	3	5	2	1	3	1
大山町	5,330	17,232	8,130	9,102	-9	-1	-8	-13	-6	-7	12	5	25	11	4	5	-1	28	16	9	12	9	24	12	6	12	7
南部町	3,499	11,450	5,368	6,082	-4	-2	-2	-11	-6	-5	7	3	18	9	7	4	3	22	11	6	11	5	15	6	3	9	4
伯耆町	3,617	11,447	5,394	6,053	4	2	2	-7	-3	-4	5	4	12	7	11	5	6	29	14	7	15	7	18	8	4	10	5
日野郡	4,467	12,150	5,555	6,595	-15	-8	-7	-17	-10	-7	6	2	23	12	2	2	0	17	2	1	15	7	15	6	3	9	3
日南町	2,053	5,251	2,405	2,846	1	2	-1	-6	-2	-4	3	1	9	3	7	4	3	12	0	0	12	7	5	2	2	3	1
日野町	1,353	3,619	1,639	1,980	-10	-8	-2	-8	-7	-1	1	0	9	7	-2	-1	-1	3	1	1	2	0	5	4	1	1	1
江府町	1,061	3,280	1,511	1,769	-6	-2	-4	-3	-1	-2	2	1	5	2	-3	-1	-2	2	1	0	1	0	5	0	0	5	1