

鳥取縣公報

第三百八十四號
昭和八年一月十日

火曜日

附

告示

◆鳥取縣告示第一號

管下八頭郡畜産組合組合長森田富敬辭任ニ付選舉ノ結果八頭郡賀茂村大字郡家黒田藤重ヲ組合長ニ
選任ノ件認可セリ

昭和八年一月十日

鳥取縣知事 館 哲 二

◆鳥取縣告示第二號

米子市 畜産組合ニ對シ西伯郡大高村大字尾高ニ於テ臨時牛馬市場開設ノ件許可シタルニ依リ家畜市
西伯郡 場法第七條ノ賣買交換停止期間及區域左ノ通指定ス

昭和八年一月十日

鳥取縣知事 館 哲 二

- 一 市場開催日 昭和八年一月十日
- 一期 間 市場開催日及其ノ前後各一日間
- 一 區 域 西伯郡日吉津村、大高村、縣村、大和村、大幡村、巖村、春日村

◆鳥取縣告示第三號

米子市 畜産組合ニ對シ西伯郡所子村大字上野原ニ於テ臨時牛馬市場開設ノ件許可シタルニ依リ家畜市場法第七條賣買交換停止期間及區域左ノ通指定ス

昭和八年一月十日

鳥取縣知事

館

哲

二

- 一 市場開催日 昭和八年一月十五日

- 一期 間 市場開催日及其ノ前後各一日間

- 一 區 域 西伯郡所子村、大山村、高麗村、庄内村

◆鳥取縣告示第四號

東伯郡高城村櫻耕地整理組合長同副長左ノ通選任ノ件認可セリ

昭和八年一月十日

鳥取縣知事

館

哲

二

東伯郡高城村大字櫻

組合長 山 根 菊 藏

同 郡同 村大字同

組合副長 山 根 長 次 郎

◆鳥取縣告示第五號

東伯郡小鴨村下大江耕地整理組合長同副長左ノ通選任ノ件認可セリ

昭和八年一月十日

鳥取縣知事

館

哲

二

東伯郡北谷村大字梓谷

組合長 景 山 榮 太 郎

同 郡小鴨村大字下大江

組合副長 宮 本 辰 藏

◆鳥取縣告示第六號

岩美郡面影村櫻谷耕地整理組合設立ノ件認可セリ

昭和八年一月十日

鳥取縣知事

館

哲

二

◆鳥取縣告示第七號

東伯郡花見村岡崎耕地整理組合設立ノ件認可セリ

昭和八年一月十日

鳥取縣知事

館

哲

二

◆鳥取縣告示第八號

昭和七年十二月縣參事會ノ議決ヲ經タル昭和七年度鳥取縣歲入歲出追加更正豫算ノ要領左ノ通

昭和八年一月十日

鳥取縣知事

館

哲

二

昭和七年度鳥取縣歲入歲出追加更正豫算

歲

入

△印ハ減高

經

常

部

第十二款	雜	收	入	三、九三五
第六項	過	年	度	收
入	經	常	部	計
入	合	計		三、九三五
歲	入	合	計	三、九三五
	歲	出		

經 常 部

第七款 教 育 費

第一項 師範學校及八頭高等女學校費

△ 一、七〇八

第二項 中 學 校 費

一、五七八

第三項 高 等 女 學 校 費

一、四一八

第四項 農 業 學 校 費

四四三

第五項 商 業 學 校 費

△ 一、〇八二

第六項 工 業 學 校 費

三六四

第七項 米子商蠶學校費

△ 一二七

歳出經常部計

臨時部

第二十七款 雜出

三、九三五

第一項 過年度追拂

九九〇

第二項 過年度過納下戻金

二、二三五

第三項 過年度返納金

七一〇

歳出臨時部計

三、九三五

歳出合計

三、九三五

◆鳥取縣告示第九號

健康保險法施行規則第二十三條ニ依リ交付シタル被保險者証中左記ノモノハ無効トス

昭和八年一月十日

鳥取縣知事

館

哲

二

記號	番號	被保險者氏名	被保險者証交付年月日	被保險者証無効トナリタル年月日
さよ	六	中西信次	大正一五、一二、一五	昭和八年一月六日

◆鳥取縣告示第十號

當管内ニ於ケル健康保險醫中左記ノ通異動アリタリ

昭和八年一月十日

鳥取縣知事

館

哲

二

診療所所在地	氏名	異動事項	異動年月日
米子市糺町一丁目	吉田和三郎	死亡	昭和七年十二月二十五日

◆鳥取縣告示第十一號

東京高等蠶絲學校ニ於テ昭和八年四月入學セシムベキ左記學生募集セラル入學志願者ハ必要書類ヲ具シ知事宛ノ推薦願書差出スベシ
尙詳細ハ同校ニ照合スベシ

昭和八年一月十日

鳥取縣知事

館

哲

二

一 養蠶學科 約三十五名

- 一 栽桑學科 約三十名
- 一 製絲學科 約三十五名
- 一 製絲學科選科 若干名
- 一 養蠶實科 約四十名
- 一 製絲教婦科 約三十五名

◆鳥取縣告示第十二號

公益質屋業務開始左ノ通届出アリタリ

昭和八年一月十日

鳥取縣知事

館

哲

二

一名 稱

岩美郡浦富町公益質屋

二 業務所ノ位置

岩美郡浦富町大字浦富字新町北側千九百參番地

三 業務開始ノ年月日

昭和八年一月七日

◆鳥取縣告示第十三號

青年訓練所並青年團標準服制左ノ通定メ公布ノ日ヨリ之ヲ施行ス

昭和八年一月十日

鳥取縣知事

館

哲

二

青年訓練所並青年團標準服制

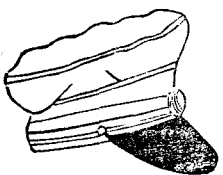
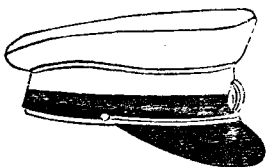
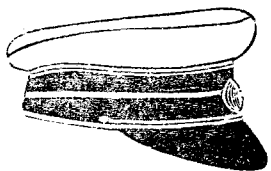
帽		地質	總則	區分	備考
型式	摘			要	
一 青年訓練所生徒及青年團員ハ青年型トシ其ノ他ノ者ハ正型トス 二 鉢卷ニハ左ノ區分ニヨリ青茶色杉織帶線ヲ附ス 縣關係者、縣青年團幹部 青年訓練所職員、管理者、設立者、郡市聯合青年團幹部	一 青年訓練所並青年團ノ服制ノ統一ヲ期スルモノトス但シ青年訓練所職員ニシテ軍服ヲ用フル場合ヲ除ク 二 改正ハ漸進主義トス 三 衣袴ハ同色同質夏冬共通トス 四 色ハ青茶色トス	衣袴ト同質ノ青茶色雲齊トシ防水ヲ施ス但シ幹部ハ任意トス	一 青年訓練所並青年團ノ服制ノ統一ヲ期スルモノトス但シ青年訓練所職員ニシテ軍服ヲ用フル場合ヲ除ク 二 改正ハ漸進主義トス 三 衣袴ハ同色同質夏冬共通トス 四 色ハ青茶色トス	大二筋 大一筋	第一圖參照

子		上	
頸紐止釦	前庇	型式	地質
頸紐止釦 金屬製金色トス	前庇 黑色エナメル塗布	型式 一 立折襟式(幹部ハ折襟兼用)トス 二 ポケットハ左右上下ニ附シ縫附式トシヒダヲ附シ蓋附トス但シ幹部ハ切隠式トス	地質 青茶色雲脅トス但シ幹部ハ任意トス
徽章 金屬製金色トシ若鷹ニ青ノ字ノ打出トス	右同	釦 一 前面一列ニシテ五箇左右上下ポケットニ各一箇(切隠式ハ上ノミ)ヲ附シ圓形無地金屬製金色トス 二 袖ノ飾釦ハ金屬製金色又ハ金モールトシ青年訓練所職員ハ星章、	
青年訓練所生徒、市町村青年團役員及團員			
三帶線大ハ一五耗、小ハ三耗ノ幅トス			
四線一筋ヲ附スル場合ハ下部ニ附ス			
第二圖参照			
第三圖参照			

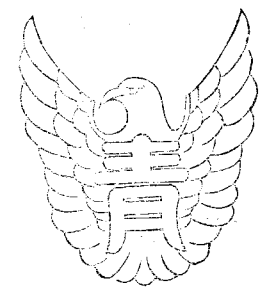
衣		袴		襟	
バンド	地質	型式	ポケット	品質	
バンド バンドハ上衣ト同地質トシ金具ハ圓形ニシテ真鍮銀色鍍金トス金具ノ模様ハ若鷹ニ櫻花ヲ配シ青ノ字浮刻トス	地質 上衣ニ同ジ	型式 一 長袴式トシ成ルベク寛クスルコト 二 尾錠打紐任意トス	ポケット 左右ニ附シ別ニ時計袋ヲ附ス	品質 所屬名襟章ハ青色羅紗橢圓形台地ニ白文字縫込トス但シ幹部ハ銀茶色台地ニ黄文字縫込トス 青年訓練所生徒ノ年次徽章ハ金屬製金色トス	
郡市町村青年團役員ハ櫻章ヲ用キ左ノ區分ニ依ル				一 青年訓練所又ハ青年團ノ所屬名章ハ其ノ名稱中二字又ハ三字ヲ	
青年訓練所主事、青年團長					
青年訓練所指導員、青年團副團長					
青年訓練所助教、青年團其ノ他ノ役員					
一箇					
二箇					
三箇					
第七圖参照					
第四圖参照					
第五圖参照					

章	腕	章
型式	型式	型式
<p>以テ表ハス</p> <p>二 郡市聯合青年團幹部ハ其ノ郡市名ヲ表ハス</p> <p>三 所屬名章ハ折襟ノ左側ニ附ス</p> <p>四 青年訓練所生徒ハ羅馬數字ヲ以テ其ノ年次章ヲ折襟ノ右側ニ附ス</p> <p>五 市町村長ハ市町村吏員章ヲ折襟ノ右側ニ附ス</p>	<p>地質 青茶色杉織トス</p> <p>一 袖口ヨリ一五糎ノ位置ヲ中心ニ左ノ區分ニ依リ兩腕ニ帶線ヲ附ス</p> <p>知事、縣青年團總裁 大三筋</p> <p>學務部長、縣青年團長 大二筋 小一筋</p> <p>社會課長、縣青年團副團長 大二筋</p> <p>縣青年訓練關係職員、縣青年團其他ノ役員 大一筋 小一筋</p> <p>市町村長、青年訓練所職員、管理者設立者、郡市聯合青年團役員 大一筋</p> <p>青年訓練所生徒、市町村青年團役員及團員 小一筋</p> <p>二 帶線大ハ一五糎、小ハ七糎ノ幅トス</p>	<p>第六圖參照</p>
<p>其ノ他</p> <p>一 表彰徽章ハ左乳下ニ佩用シ精勤章其ノ他青年訓練所又ハ青年團ニ於テ獎勵ノ爲交付セル徽章ハ之ヲ右腕ニ附スルモノトス</p>	<p>三 大小兩線ヲ附スル場合ハ小ヲ上部ニ附ス</p> <p>四 縣名表示ノ必要アル場合ハ赤地布ニ白字ヲ以テ縣名及團體名ヲ表ハシタルモノヲ用ヒ左腕ニ附ス</p>	<p>第八圖參照</p>

第一圖

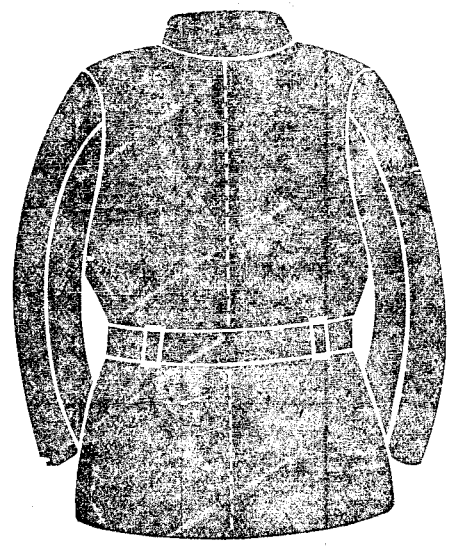
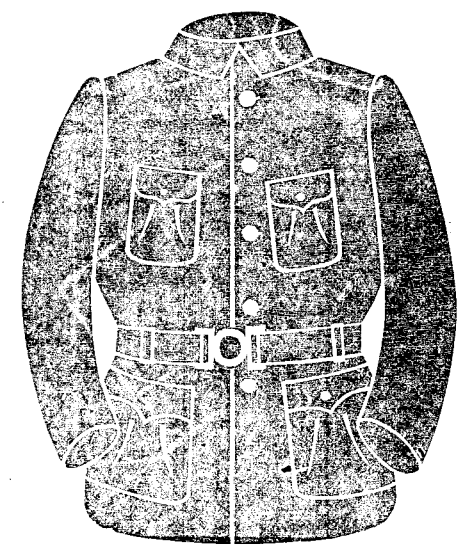


圖二第



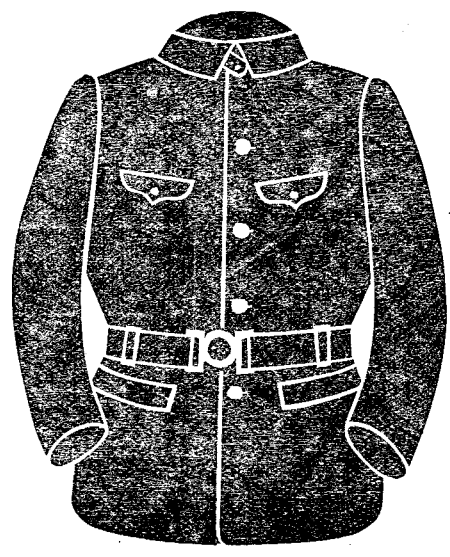
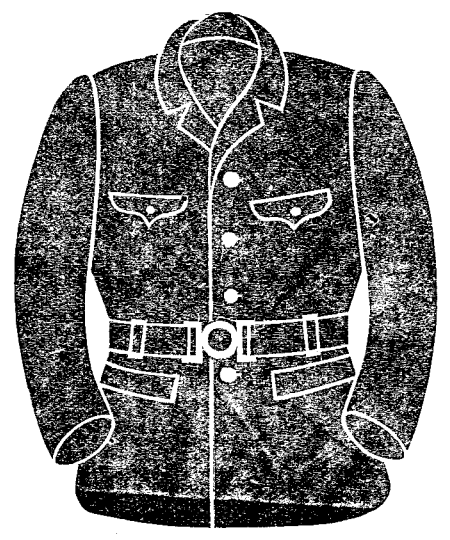
(1) 立折襟

圖三第

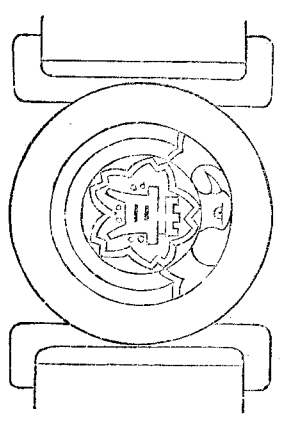


(2) 折襟兼用

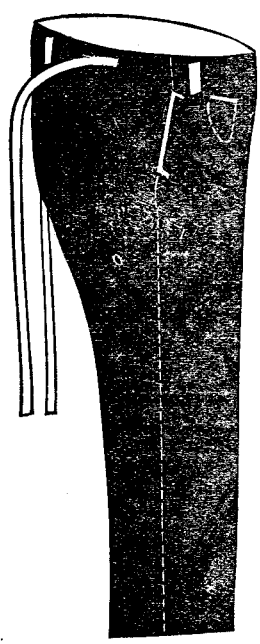
圖三第



圖四第



圖五第



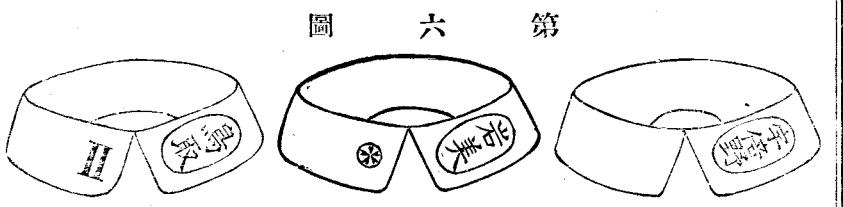


圖 六 第

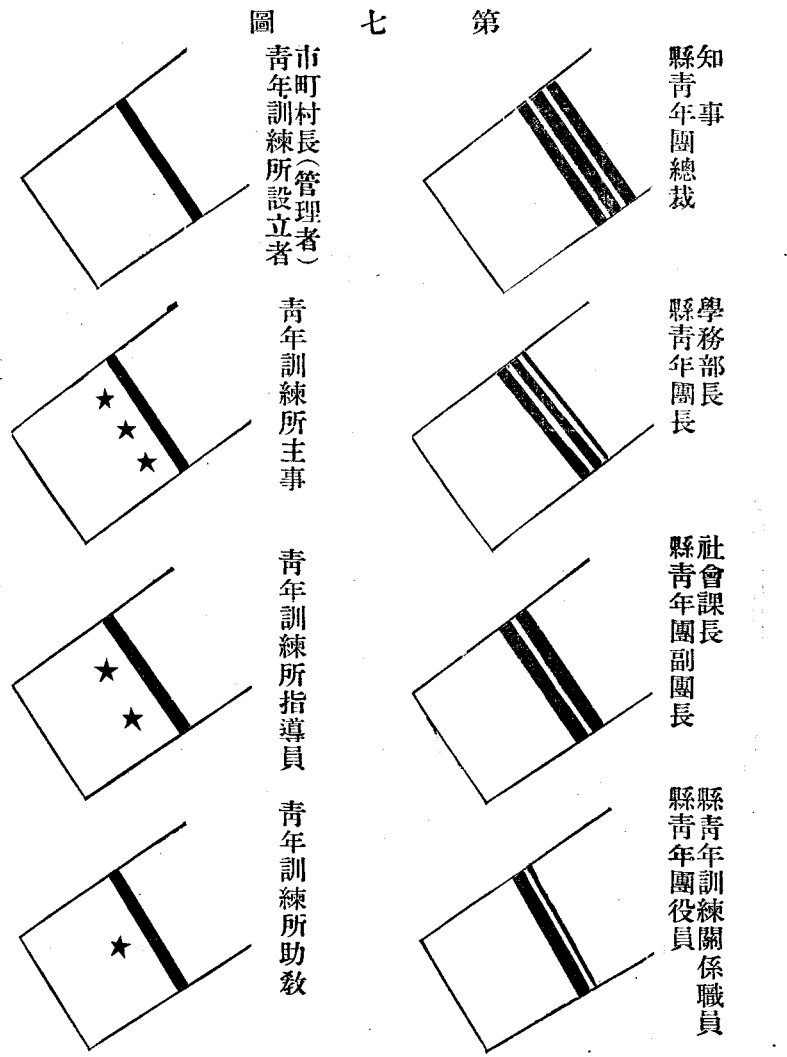


圖 七 第

知事
縣青年團總裁
學務部長
縣青年團長
社會課長
縣青年團副團長
縣青年團訓練關係職員

市町村長(管理者)
青年訓練所設立者
青年訓練所主事
青年訓練所指導員
青年訓練所助教

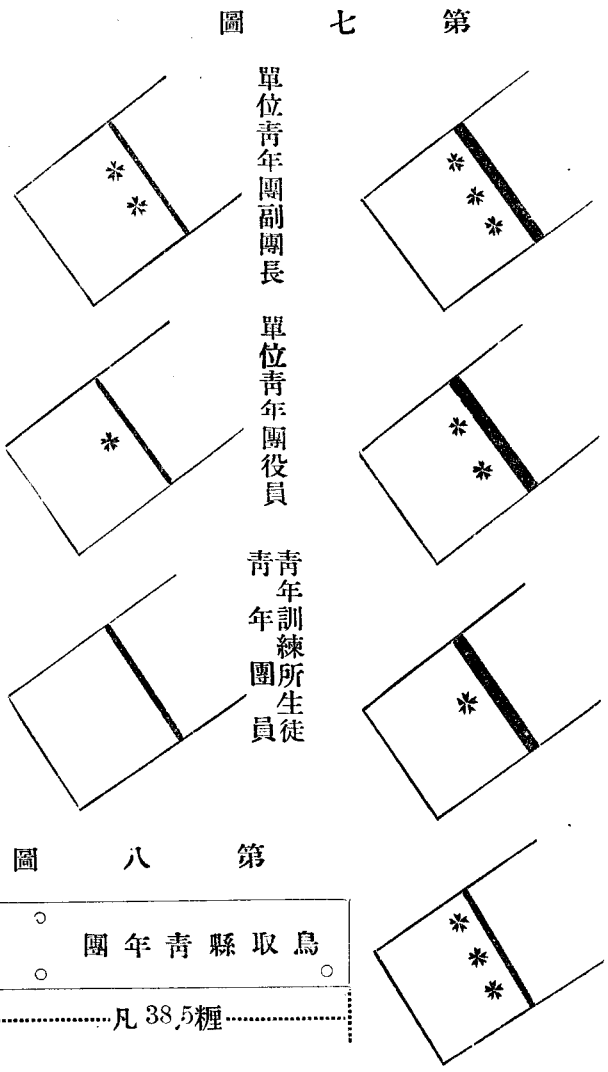


圖 七 第

郡市聯合青年團長
郡市聯合青年團副團長
郡市聯合青年團役員
單位青年團長

單位青年團副團長
單位青年團役員
青年訓練所生徒
青年團員

圖 八 第

