

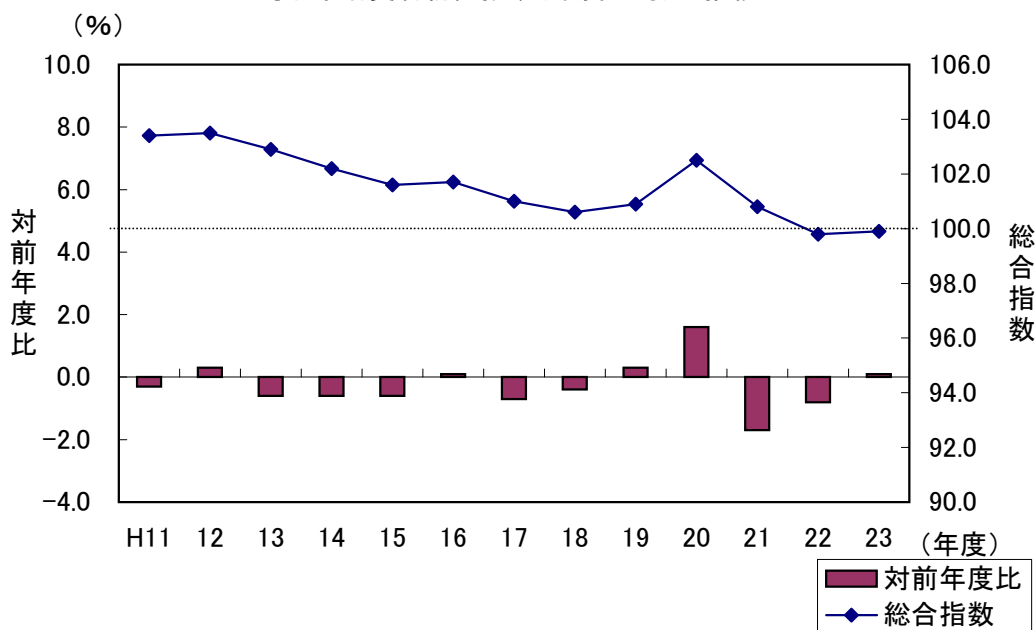
平成23年度平均 鳥取市消費者物価指数

(平成22年=100)

総合指数 99.9

対前年度比 (+) 0.1%

鳥取市消費者物価指数(年度平均)の推移



鳥取県企画部統計課

1 概況

平成23年度平均の鳥取市の消費者物価指数は、総合で99.9（平成22年=100）となり、前年度比は0.1%の上昇となった。

生鮮食品を除く総合指数は99.9となり、前年度比は0.2%の上昇となった。

全国の消費者物価指数は、総合で99.8（平成22年=100）となり、前年度比は0.1%の下落となった。

生鮮食品を除く総合指数は99.8となり、前年度と同水準となった。

2 前年度からの動き

(1) 上昇した主な費目

交通・通信	のうち	自動車等関係費 [*]	(3.6 %)
光熱・水道	のうち	電気代	(4.5 %)

(2) 下落した主な費目

教養娯楽	のうち	教養娯楽用耐久財 [*]	(-18.2 %)
住居	のうち	家賃	(-0.8 %)

※品目中の主な費目

- ・自動車等関係費 … 自動車ガソリン、自動車保険料(自賠責)等
- ・教養娯楽用耐久財 … テレビ、ビデオレコーダー等

3 10大指数 前年度比及び寄与度

(平成22年=100)

	総合	生鮮食品を除く総合	食料	生鮮食品	住居	光熱・水道	家具・家事用品	被服履物	保健医療	交通・通信	教育	教養娯楽	諸雑費
指数	99.9	99.9	100.0	100.1	99.0	104.7	97.3	99.3	98.9	102.5	93.7	95.6	104.1
前年度比 (%)	0.1	0.2	-0.1	-1.5	-0.7	4.3	-2.2	-0.3	-1.0	2.3	-0.1	-3.3	2.6
寄与度	0.14	0.22	-0.04	-0.07	-0.15	0.33	-0.07	-0.01	-0.05	0.32	0.00	-0.35	0.15

平成23年度平均鳥取市消費者物価指数

平成22年=100

費 目	指 数	対前年度上昇率 (%)
総 合	99.9	0.1
食料	100.0	-0.1
穀類	100.7	1.3
魚介類	100.4	0.4
肉類	98.3	-1.3
乳卵類	99.8	-0.3
野菜・海藻	99.0	-1.9
果物	101.6	-2.0
油脂・調味料	101.8	1.3
菓子類	99.6	-0.3
調理食品	100.4	1.0
飲料	100.0	0.2
酒類	99.4	-0.4
外食	99.9	0.0
住居	99.0	-0.7
家賃	98.9	-0.8
設備修繕・維持	100.1	0.2
光熱・水道	104.7	4.3
電気代	104.3	4.5
ガス代	103.5	2.9
他の光熱	123.4	16.7
上下水道料	102.0	2.0
家具・家事用品	97.3	-2.2
家庭用耐久財	95.2	-4.2
室内装備品	86.3	-12.3
寝具類	105.9	4.7
家事雑貨	101.4	2.5
家事用消耗品	97.3	-2.6
家事サービス	99.5	-0.5
被服及び履物	99.3	-0.3
衣料	104.2	3.3
シャツ・セーター・下着類	95.7	-2.8
履物類	93.7	-4.4
他の被服類	95.9	-3.4
被服関連サービス	100.1	0.2
保健医療	98.9	-1.0
医薬品・健康保持用摂取品	98.5	-1.4
保健医療用品・器具	96.7	-2.7
保健医療サービス	100.0	-0.1
交通・通信	102.5	2.3
交通	101.6	1.4
自動車等関係費	104.1	3.6
通信	99.6	-0.1
教育	93.7	-0.1
授業料等	94.3	-0.2
教科書・学習参考教材	100.1	0.0
補習教育	92.3	0.0
教養娯楽	95.6	-3.3
教養娯楽用耐久財	76.4	-18.2
教養娯楽用品	95.5	-3.0
書籍・他の印刷物	100.4	0.3
教養娯楽サービス	98.7	-1.2
諸雑費	104.1	2.6
理美容サービス	99.4	-0.6
理美容用品	98.6	-1.2
身の回り用品	101.0	0.9
たばこ	126.2	16.0
他の諸雑費	105.2	3.4

鳥取市消費者物価指数の推移

(平成22年=100)

	年 度	総			食		住 居	光 熱 ・ 水 道	家 事 具 用 品・
		合	除生 鮮食 品 を 除く 総 合	賃持 を家 除の 除く 帰属 合家	料	生 鮮 食 品			
指 数	平成11年度	103.4	104.2	103.2	97.6	91.0	106.3	91.5	124.7
	12年度	103.5	103.7	103.3	98.8	100.7	106.3	92.1	122.5
	13年度	102.9	103.2	101.9	97.6	95.9	108.4	91.7	121.2
	14年度	102.2	102.6	101.2	97.9	98.0	108.3	90.7	119.6
	15年度	101.6	101.8	100.9	97.9	99.1	106.3	90.1	117.5
	16年度	101.7	101.5	101.4	99.8	106.9	104.6	89.9	116.0
	17年度	101.0	101.2	100.5	97.3	96.2	104.5	92.2	113.4
	18年度	100.6	100.6	100.2	96.7	98.9	103.2	95.3	111.1
	19年度	100.9	100.9	100.7	97.4	100.2	102.0	98.2	109.7
	20年度	102.5	102.6	102.4	101.0	100.1	102.8	104.9	109.6
	21年度	100.8	101.1	100.5	100.0	94.4	101.8	99.0	104.3
	22年度	99.8	99.7	99.8	100.1	101.6	99.7	100.4	99.5
	23年度	99.9	99.9	100.0	100.0	100.1	99.0	104.7	97.3
対 前 年 度 上 昇 率 (%)	平成11年度	-0.3	0.4	-0.6	-2.0	-9.8	1.3	1.4	0.4
	12年度	0.3	-0.4	0.4	1.6	10.1	0.0	0.6	-1.6
	13年度	-0.6	-0.5	-1.3	-1.2	-4.8	2.0	-0.4	-1.1
	14年度	-0.6	-0.6	-0.7	0.3	2.2	-0.1	-1.1	-1.3
	15年度	-0.6	-0.7	-0.3	0.0	1.2	-1.9	-0.6	-1.7
	16年度	0.1	-0.3	0.5	1.9	7.8	-1.6	-0.2	-1.3
	17年度	-0.7	-0.2	-0.8	-2.5	-10.5	-0.1	2.6	-2.0
	18年度	-0.4	-0.6	-0.3	-0.6	2.9	-1.2	3.3	-2.0
	19年度	0.3	0.3	0.5	0.8	1.3	-1.2	3.1	-1.2
	20年度	1.6	1.7	1.7	3.6	-0.1	0.8	6.9	-0.1
	21年度	-1.7	-1.5	-1.9	-1.0	-5.7	-1.0	-5.7	-4.8
	22年度	-0.8	-1.2	-0.5	0.1	7.8	-2.1	1.8	-4.3
	23年度	0.1	0.2	0.3	-0.1	-1.5	-0.7	4.3	-2.2
指 数	平成11年度	98.9	101.0	102.4	119.8	119.1	101.2	-	-
	12年度	95.2	100.8	102.8	120.7	118.6	101.2	-	-
	13年度	93.6	101.0	100.9	122.1	114.0	100.6	-	-
	14年度	93.0	99.8	100.3	122.7	110.9	100.3	-	-
	15年度	90.9	104.7	99.4	122.9	109.6	101.0	-	-
	16年度	91.1	103.2	100.0	122.9	108.8	101.7	-	-
	17年度	91.3	102.1	100.6	124.0	107.3	100.9	93.7	103.9
	18年度	94.9	101.7	100.1	124.9	106.0	98.8	97.6	101.9
	19年度	96.4	101.4	101.3	125.5	104.7	99.5	101.2	100.4
	20年度	96.9	101.1	101.5	126.0	104.1	99.2	106.8	100.7
	21年度	99.7	99.7	99.0	126.4	101.4	98.3	96.9	100.2
	22年度	99.6	99.9	100.2	93.8	98.8	101.4	101.0	100.0
	23年度	99.3	98.9	102.5	93.7	95.6	104.1	107.0	99.8
対 前 年 度 上 昇 率 (%)	平成11年度	0.8	-0.4	-0.3	0.4	-0.9	1.1	-	-
	12年度	-3.6	-0.3	0.3	0.7	0.7	0.1	-	-
	13年度	-1.7	0.2	-1.8	1.1	-3.9	-0.6	-	-
	14年度	-0.6	-1.2	-0.6	0.5	-2.7	-0.3	-	-
	15年度	-2.3	4.8	-0.9	0.2	-1.2	0.7	-	-
	16年度	0.2	-1.4	0.6	0.0	-0.7	0.7	-	-
	17年度	0.5	-1.1	0.9	1.0	-1.2	-0.6	-	-
	18年度	3.9	-0.4	-0.5	0.7	-1.2	-2.1	4.1	-1.9
	19年度	1.5	-0.3	1.2	0.5	-1.2	0.7	3.7	-1.4
	20年度	0.6	-0.3	0.2	0.4	-0.6	-0.3	5.6	0.3
	21年度	2.9	-1.4	-2.5	0.3	-2.6	-0.9	-9.3	-0.5
	22年度	0.2	0.3	1.3	-27.8	-1.8	3.7	4.5	-0.2
	23年度	-0.3	-1.0	2.3	-0.1	-3.3	2.6	5.9	-0.2