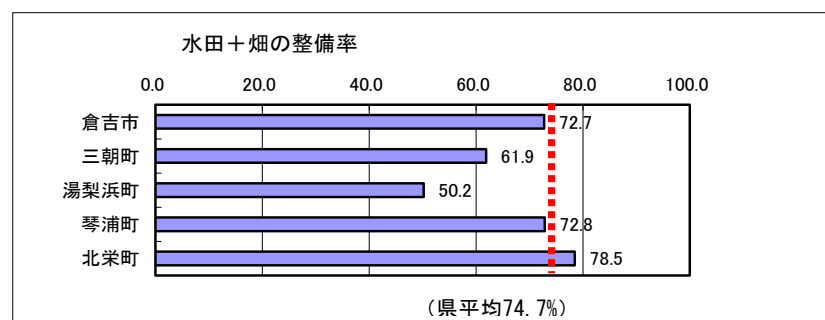
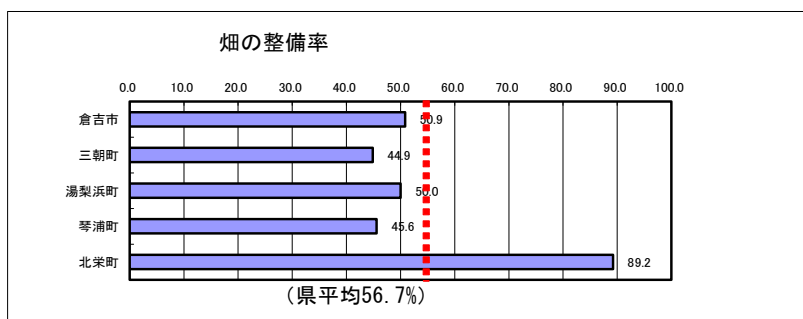
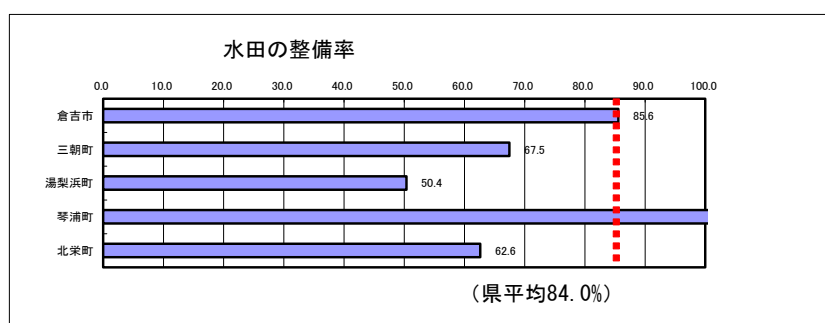


18 ほ場整備率

市町村名	農振農用地面積(H29.12) (ha)			H29年度までの整備済面積 (ha)			H29年度までの整備率 (%)		
	田	畑	計	田	畑	計	田	畑	計
倉吉市	2,208.5	1,293.7	3,502.2	1,889.5	658.1	2,547.6	85.6	50.9	72.7
三朝町	523.9	171.6	695.5	353.4	77.0	430.4	67.5	44.9	61.9
湯梨浜町	675.7	659.4	1,335.1	340.4	329.9	670.3	50.4	50.0	50.2
琴浦町	1,392.4	1,538.3	2,930.7	1,433.7	701.2	2,134.9	103.0	45.6	72.8
北栄町	978.4	1,439.7	2,418.1	612.8	1,284.9	1,897.7	62.6	89.2	78.5
中部地区	5,778.9	5,102.7	10,881.6	4,629.8	3,051.1	7,680.9	80.1	59.8	70.6
県全体	21,343.0	11,090.3	32,433.3	17,932.5	6,290.9	24,223.4	84.0	56.7	74.7

※ 整備済面積は再整備を行った場合の重複計上分や、農振農用地除外等となった場合の未控除分が一部含まれている。



□資料：農地・水保全課調べ