



鳥取県

平成24年5月分

賃金、労働時間及び雇用の動き

毎月勤労統計調査地方調査月報

T O T T O R I

鳥取県企画部統計課

毎月勤労統計調査地方調査の説明

1 調査の目的

この調査は、統計法に基づく基幹統計であって、給与、出勤日数、労働時間及び雇用について、鳥取県における毎月の変動を明らかにすることを目的としている。

2 調査の対象

この調査は、日本標準産業分類に定める「鉱業、採石業、砂利採取業」、「建設業」、「製造業」、「電気・ガス・熱供給・水道業」、「情報通信業」、「運輸業、郵便業」、「卸売業、小売業」、「金融業、保険業」、「不動産業、物品賃貸業」、「学術研究、専門・技術サービス業」、「宿泊業、飲食サービス業」、「生活関連サービス業、娯楽業（その他の生活関連サービス業のうち家事サービス業を除く）」、「教育、学習支援業」、「医療、福祉」、「複合サービス事業」、「サービス業（他に分類されないもの）」（外国公務を除く）において、常時5人以上の常用労働者を雇用する事業所の中から抽出された約440事業所（うち、30人以上は約200事業所）について行っている。（ただし鉱業、採石業、砂利採取業は調査事業所なし）

3 調査事項の定義

(1) 現金給与額

所得税、社会保険料、組合費、貯金等を差し引く前の総額のことである。

「現金給与総額」とは、「きまって支給する給与（定期給与）」と「特別に支払われた給与（特別給与）」の合計額である。

「きまって支給する給与」とは、労働契約、労働協約、あるいは事業所の給与規則等によってあらかじめ定められている支給条件、算定方法によって支給された給与のことで、「超過労働給与」を含む。

「超過労働給与」とは、所定の労働時間を超える労働、休日労働、深夜労働に対して支給される給与のことである。

「所定内給与」とは、「きまって支給する給与」から「超過労働給与」を除いたものである。

「特別に支払われた給与」とは、あらかじめ定められた契約や規則等によらないで一時的又は突発的理由に基づいて労働者に現実に支払われた給与、新しい協約により過去にさかのぼって算定された給与の追給額、3か月を超える期間ごとに算定される住宅手当や通勤手当等、並びに賞与のことである。

(2) 出勤日数

労働者が実際に出勤した日数のことである。事業所に出勤しない日は有給でも出勤日にならないが1日のうち1時間でも就業すれば出勤日となる。

(3) 実労働時間

労働者が実際に労働した時間数のことであって、休憩時間は除かれる。ただし運輸関係労働者等の手待ち時間は含める。なお、本来の職務外として行われる当宿直の時間数は含めない。

「総実労働時間数」とは、「所定内労働時間数」と「所定外労働時間数」の合計である。

「所定内労働時間数」とは、事業所の就業規則で定められた正規の始業時刻と終業時刻の間の休憩時間を除いた実労働時間数のことである。

「所定外労働時間数」とは、早出、残業、臨時の呼出、休日出勤などの実労働時間数のことである。

(4) 常用労働者

期間を定めずに又は1か月を超える期間をきめて雇われている者、あるいは、日々又は1か月以内の期間をきめて雇われているが前2か月にそれぞれ18日以上実際に雇われた者のことである。

1日の労働時間の長短は問わず、いわゆるパートタイマー等も含む。

「パートタイム労働者」とは、常用労働者のうち、1日の労働時間、又は1週の労働日数が短い者のことである。

「パートタイム労働者比率」は、常用労働者に占めるパートタイム労働者の割合のことである。

(5) 入職率・離職率

採用（解雇、退職）、出向及び同一企業内の他の事業所からの（への）転勤によって当事業所に入った（を離れた）常用労働者を、前月末常用労働者数で除した値である。

4 調査結果の算定

この結果は、調査事業所からの報告をもとにして事業所規模5人以上の県内すべての事業所に対応するよう推計したものである。

5 利用上の注意

- (1) 前年比などの増減率は、調査事業所の抽出替えに伴うギャップ修正をした指数により算出しており、実数で算した場合と必ずしも一致しない。また、指数、前年比などの増減率は、調査事業所の抽出替えに伴い、今後改正されることがある（平成24年1月分から、指数が改訂となったことに伴い（平成22年＝100）、それ以前の指数及びその増減率についても改正されているので注意すること。）。
- (2) 不動産業、物品賃貸業は調査対象事業所が少ないため非公表とするが、調査産業計には含まれる。
- (3) 電気・ガス・熱供給・水道業は「電気・ガス業」、学術研究、専門・技術サービス業は「学術研究等」、宿泊業、飲食サービス業は「飲食サービス業等」、生活関連サービス業、娯楽業は「生活関連サービス等」、サービス業（他に分類されないもの）は「その他のサービス業」と表示する。
- (4) 第5-1～3表の「○その他」の一括集計に含まれる産業は次のとおりである。
 - 「Eその他」の一括集計に含まれる産業は、「家具・装備品」「化学、石油・石炭」「ゴム製品」「窯業・土石製品」「非鉄金属製造業」「はん用機械器具」「生産用機械器具」「業務用機械器具」「その他の製造業」である。
 - 「Mその他」の一括集計に含まれる産業は、「飲食店」「持ち帰り・配達飲食サービス業」である。
 - 「Pその他」の一括集計に含まれる産業は、「保健衛生」「社会保険・社会福祉・介護事業」である。
 - 「Rその他」の一括集計に含まれる産業は、「廃棄物処理業」「自動車整備業」「機械等修理業」「職業紹介・労働者派遣業」「政治・経済・文化団体」「宗教」「その他のサービス業」である。
- (5) 実質賃金指数については、次の算式によって作成している。

$$\text{各月の実質賃金指数} = \frac{\text{各月の名目賃金指数}}{\text{各月の消費者物価指数（持家の帰属家賃を除く総合）}} \times 100$$

6 毎月勤労統計調査地方調査の表章産業の変更について

毎月勤労統計調査地方調査においては、平成22年1月分から、平成19年11月改訂の日本標準産業分類（以下「新産業分類」という。）に基づく集計結果を公表している。

「調査産業計」、「建設業」、「製造業」、「電気・ガス・熱供給・水道業」、「情報通信業」、「運輸業、郵便業」、「卸売業、小売業」、「金融業、保険業」、「教育、学習支援業」、「医療、福祉」、「複合サービス事業」、については、日本標準産業分類（平成14年3月改訂）（以下「旧産業分類」という。）に基づいて公表している平成21年以前の集計結果と接続させているが、「学術研究、専門・技術サービス業」、「宿泊業、飲食サービス業」、「生活関連サービス業、娯楽業」、「サービス業（他に分類されないもの）」については平成21年以前の旧産業分類に基づく集計結果と接続していない。

また、旧産業分類と接続しない産業の指数については基準時（現在は平成17年）を変更するまでの間作成できないが、前月比（差）及び前年同月比（差）については実数を基に平成23年1月分から算出することとした。

目次

調査結果の概要（平成24年5月分）	1
統計表	
表 1 現金給与総額	3
表 2 労働時間	3
表 3 労働者数	4
表 4 事業所規模別の賃金、労働時間及び労働者数（調査産業計）	4
指数表	
第1-1表 名目賃金指数（現金給与総額 事業所規模 5人以上）	5
〃 （〃 30人以上）	6
第1-2表 〃（きまって支給する給与 事業所規模 5人以上）	7
〃 （〃 30人以上）	8
第1-3表 〃（所定内給与 事業所規模 5人以上）	9
〃 （〃 30人以上）	10
第2-1表 実質賃金指数（現金給与総額 事業所規模 5人以上）	11
〃 （〃 30人以上）	12
第2-2表 〃（きまって支給する給与 事業所規模 5人以上）	13
〃 （〃 30人以上）	14
第3-1表 労働時間指数（総実労働時間 事業所規模 5人以上）	15
〃 （〃 30人以上）	16
第3-2表 〃（所定内労働時間 事業所規模 5人以上）	17
〃 （〃 30人以上）	18
第3-3表 〃（所定外労働時間 事業所規模 5人以上）	19
〃 （〃 30人以上）	20
第4表 常用雇用指数（事業所規模 5人以上）	21
（〃 30人以上）	22
付属統計表	
第5-1～3表 産業別現金給与額、労働時間及び労働者数	23
第6表 産業、就業形態別現金給与総額、出勤日数及び労働時間、労働者数	26
全国結果	
平成24年5月分統計表	27

調査結果の概要（平成24年5月分）

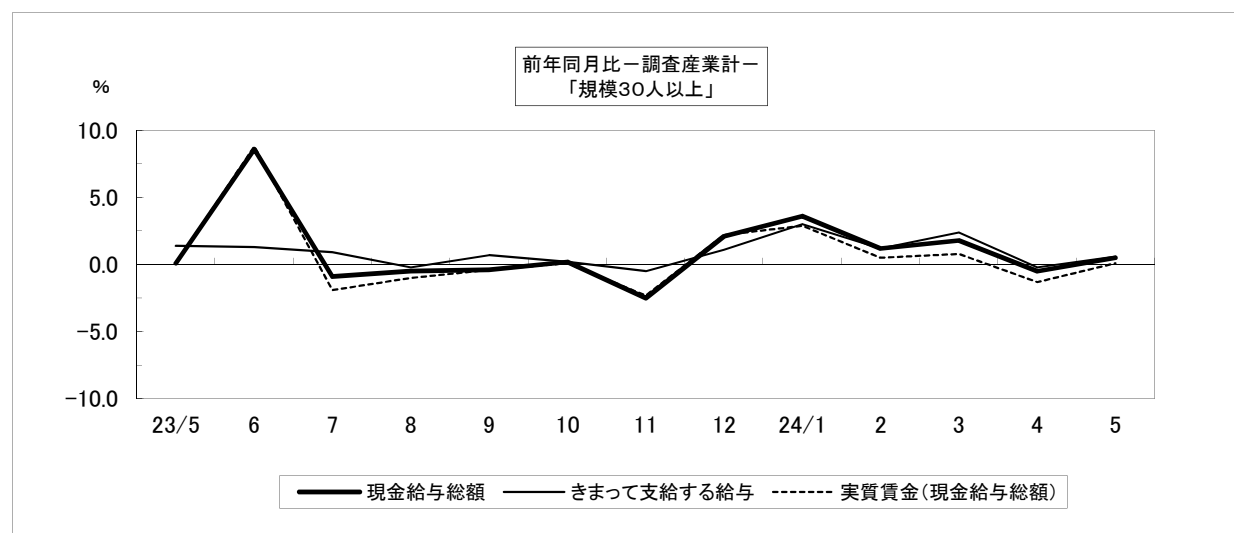
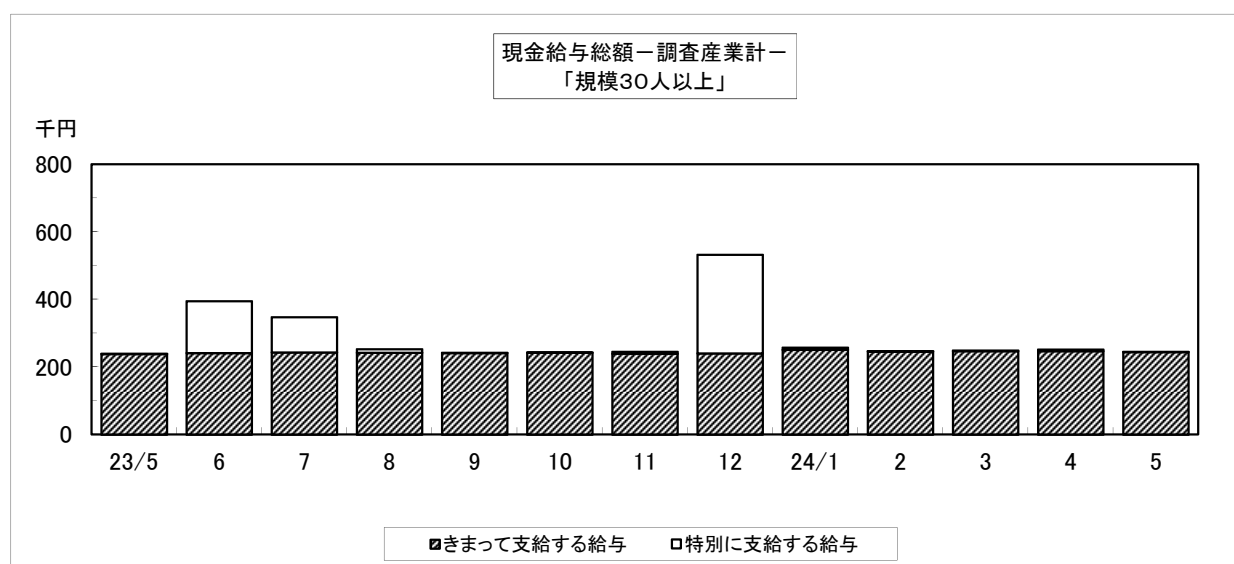
1. 賃金 —現金給与総額は221,234円—

5月の現金給与総額は、規模5人以上で221,234円となった。その名目賃金指数は84.5で前年に比べ0.5%低下（規模30人以上では244,650円、その名目賃金指数84.1で前年に比べ0.5%上昇）となった。またその実質賃金指数は84.1で前年に比べ0.8%低下（規模30人以上では83.7で前年に比べ0.1%上昇）となった。

現金給与総額のうち、きままって支給する給与は220,107円となった。その名目賃金指数は98.6で前年に比べ0.5%低下（規模30人以上では243,959円、その名目賃金指数100.3で前年に比べ0.6%上昇）であった。また、所定内給与は209,325円、その名目賃金指数は99.5で前年に比べ0.1%低下（規模30人以上は227,113円、その名目賃金指数100.1で前年に比べ0.3%上昇）となった。

特別に支払われた給与は1,127円（規模30人以上では691円）であった。

規模5人以上の現金給与総額を就業形態別にみると、一般労働者は263,378円（規模30人以上では287,240円）となり、パートタイム労働者は98,640円（規模30人以上では102,761円）となった。

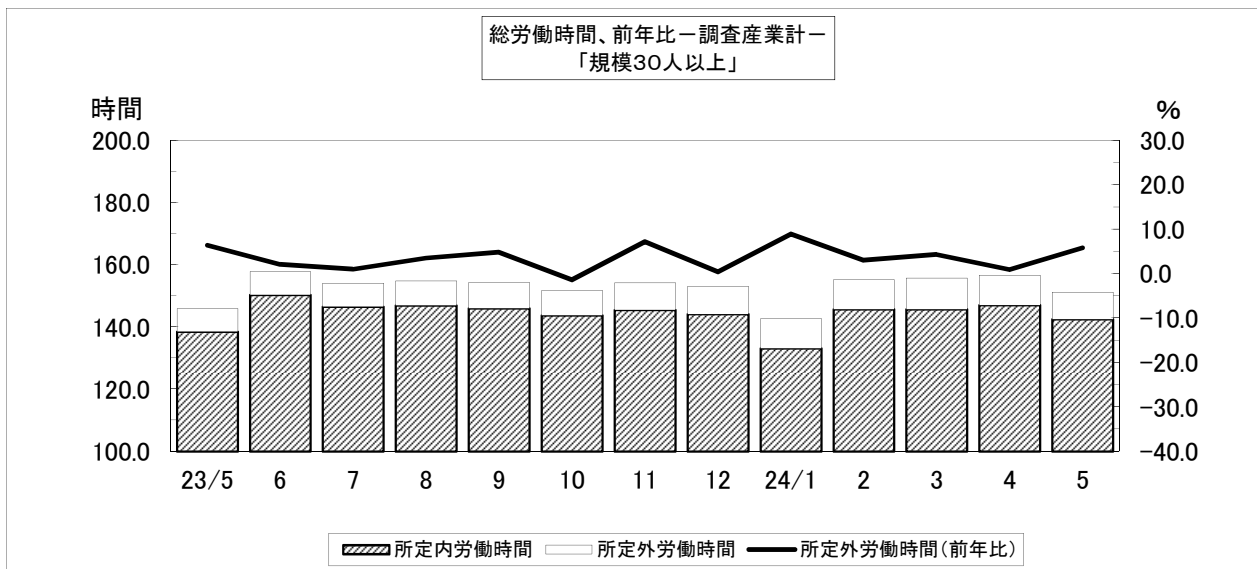


2. 労働時間 —総労働時間は147.3時間—

5月の総労働時間は、規模5人以上で147.3時間となった。その労働時間指数は97.8で前年に比べ2.2%上昇（規模30人以上では151.3時間、その労働時間指数98.6で前年に比べ3.5%上昇）となった。

総労働時間のうち、所定内労働時間は140.4時間となった。その労働時間指数は98.3で前年に比べ2.8%上昇（規模30人以上では142.5時間、労働時間指数98.6で前年に比べ3.4%上昇）であった。また、所定外労働時間は6.9時間、その労働時間指数は88.5で前年に比べ8.0%低下（規模30人以上は8.8時間、その労働時間指数は100.0で前年に比べ5.8%上昇）であった。

規模5人以上の総労働時間を就業形態別にみると、一般労働者は161.7時間（規模30人以上では165.4時間）となり、パートタイム労働者は105.2時間（規模30人以上では104.2時間）となった。



3. 常用雇用 —労働者数は180,047人—

5月末の常用労働者数は規模5人以上で180,047人となった。その常用雇用指数は107.5で前年に比べ6.4%上昇（規模30人以上では93,108人、常用雇用指数104.0と前年に比べ5.2%上昇）であった。

また、規模5人以上の常用労働者のパートタイム労働者比率は25.5%と前年に比べ4.8ポイント増（規模30人以上では23.1%で前年に比べ6.0ポイント増）となった。

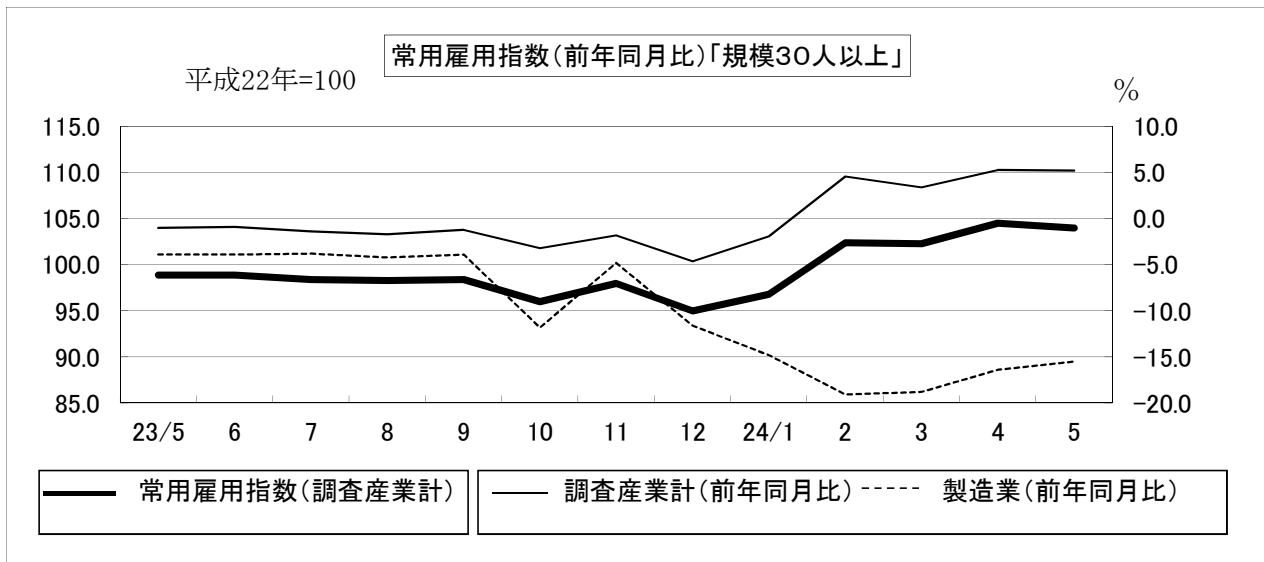


表 1 現金給与額 (平成24年5月分)
(事業所規模5人以上)

区 分	現金給与総額			きまって支給する給与			Aのうち所定内給与			特別に支払われた給与	
	A+B	前月比	前年同月比	A	前月比	前年同月比		前月比	前年同月比	B	前年同月差
	円	%	%	円	%	%	円	%	%	円	円
調査産業計	221,234	-2.1	-0.5	220,107	-1.3	-0.5	209,325	-0.9	-0.1	1,127	267
建設業	246,574	-0.8	2.9	246,448	-0.9	2.9	238,213	-1.1	3.9	126	36
製造業	198,608	-4.6	-3.9	198,581	-3.8	-3.0	183,531	-2.7	-3.7	27	-2,248
電気・ガス業	389,476	1.0	2.3	389,476	1.1	2.5	357,489	0.6	1.1	0	0
情報通信業	256,382	-10.5	-15.6	255,843	-5.5	-15.4	244,343	-4.1	-13.2	539	-1,052
運輸業, 郵便業	258,524	-2.5	2.2	258,524	-2.4	2.2	225,444	-1.5	0.9	0	-32
卸売業, 小売業	187,316	0.3	0.7	184,585	0.5	-0.1	180,384	1.0	0.5	2,731	1,450
金融業, 保険業	300,950	6.1	1.5	300,950	6.6	1.7	287,668	6.1	2.9	0	-361
学術研究等	278,149	-4.5	2.2	278,149	-3.8	2.2	263,819	-1.8	1.7	0	-13
飲食サービス業等	114,494	-3.9	4.1	114,437	-3.8	4.5	107,995	-3.0	5.4	57	-426
生活関連サービス等	162,567	0.1	3.6	162,567	0.2	3.6	159,377	-0.5	7.3	0	0
教育, 学習支援業	309,119	0.1	-3.5	303,354	-1.6	-5.2	297,729	-1.5	-6.2	5,765	5,651
医療, 福祉	239,179	-3.9	-2.3	238,879	-1.1	-2.1	226,943	-1.7	-1.2	300	-72
複合サービス事業	256,938	-0.2	-1.5	256,024	0.5	-0.4	247,647	1.4	-1.2	914	-2,279
その他のサービス業	189,259	-3.3	3.8	188,158	-2.5	3.3	180,330	-2.2	4.8	1,101	1,014
(事業所規模30人以上)											
調査産業計	244,650	-2.9	0.5	243,959	-1.3	0.6	227,113	-1.2	0.3	691	-440
建設業	291,323	0.2	-2.2	290,825	0.1	-2.2	265,204	1.2	-5.3	498	124
製造業	210,526	-3.2	-2.5	210,491	-2.1	-1.5	193,422	-1.5	-2.2	35	-2,753
電気・ガス業	430,881	1.3	6.3	430,881	1.2	6.1	389,300	0.7	4.6	0	0
情報通信業	361,206	-12.6	2.4	361,074	-3.3	2.3	334,046	-0.2	4.5	132	132
運輸業, 郵便業	286,296	-4.4	6.0	286,296	-4.4	6.0	240,189	-4.8	2.7	0	-45
卸売業, 小売業	192,390	-0.3	13.8	188,638	2.4	13.1	180,725	3.1	12.8	3,752	1,537
金融業, 保険業	262,497	1.7	10.6	262,497	1.8	10.5	257,891	1.1	13.6	0	0
学術研究等	299,239	-3.0	-9.1	299,239	-3.0	-9.1	262,828	-3.0	-14.0	0	-38
飲食サービス業等	130,310	-6.8	-3.6	130,310	-6.7	-3.4	121,972	-5.0	-5.8	0	-201
生活関連サービス等	192,121	0.2	19.7	192,121	0.3	19.7	184,224	-1.4	17.7	0	0
教育, 学習支援業	337,540	-2.6	-2.4	337,267	-2.7	-2.5	330,202	-2.5	-3.4	273	84
医療, 福祉	277,136	-4.3	-3.9	277,033	-0.6	-3.8	260,227	-1.4	-2.5	103	-11
複合サービス事業	275,186	-4.0	-11.4	274,105	-3.4	-11.7	264,393	-2.3	-11.9	1,081	887
その他のサービス業	150,873	1.0	-4.0	148,710	-0.4	-5.5	138,941	-0.1	-0.7	2,163	2,163

表 2 労働時間 (平成24年5月分)
(事業所規模5人以上)

区 分	出 勤			総実労働時間			所定内労働時間			所定外労働時間		
	日 数	前月差	前年同月差	A+B	前月比	前年同月比	A	前月比	前年同月比	B	前月比	前年同月比
	日	日	日	時間	%	%	時間	%	%	時間	%	%
調査産業計	19.5	-0.9	0.7	147.3	-4.7	2.2	140.4	-4.1	2.8	6.9	-13.7	-8.0
建設業	20.2	-1.9	1.3	162.3	-7.6	5.8	158.1	-8.0	9.7	4.2	13.6	-55.0
製造業	18.7	-2.6	0.3	150.3	-12.5	0.2	140.1	-12.2	-0.8	10.2	-17.8	17.4
電気・ガス業	18.9	0.6	0.5	150.2	1.6	6.7	142.4	2.5	6.3	7.8	-11.4	18.3
情報通信業	20.8	-0.8	1.0	141.5	-9.2	-14.2	136.2	-8.5	-11.4	5.3	-22.1	-55.5
運輸業, 郵便業	21.1	0.2	0.9	183.3	-1.4	10.7	159.5	1.6	9.7	23.8	-18.2	14.9
卸売業, 小売業	19.5	-0.6	0.1	138.2	-2.2	-3.6	134.6	-1.7	-3.4	3.6	-20.0	-10.5
金融業, 保険業	19.4	0.4	0.7	148.6	1.2	5.1	142.7	0.3	6.6	5.9	28.3	-18.5
学術研究等	19.2	-2.2	0.7	156.3	-11.9	7.8	149.2	-10.6	9.4	7.1	-32.4	-17.5
飲食サービス業等	18.2	-0.3	0.4	121.5	-2.8	4.0	114.7	-2.5	3.4	6.8	-8.1	18.2
生活関連サービス等	21.2	-1.0	1.6	151.9	-1.4	22.7	147.3	-3.3	24.6	4.6	170.5	118.5
教育, 学習支援業	19.9	0.5	1.7	151.3	3.4	6.7	144.6	3.5	7.7	6.7	1.5	-13.8
医療, 福祉	19.4	-0.3	0.3	142.6	-1.4	1.0	138.6	-1.8	1.2	4.0	14.3	-2.3
複合サービス事業	20.5	1.2	2.5	157.7	6.3	11.1	153.9	6.9	12.3	3.8	-13.6	-20.3
その他のサービス業	18.6	-2.1	1.2	137.3	-12.0	1.5	131.3	-9.8	3.2	6.0	-43.4	-38.5
(事業所規模30人以上)												
調査産業計	19.5	-0.6	0.6	151.3	-3.5	3.5	142.5	-3.1	3.4	8.8	-8.3	5.8
建設業	20.2	-1.3	-1.1	174.1	-4.1	4.0	163.3	-3.1	5.3	10.8	-17.0	-11.5
製造業	18.8	-2.3	0.4	153.5	-11.5	-0.3	142.8	-11.8	-1.1	10.7	-7.0	13.4
電気・ガス業	18.8	0.4	0.6	149.8	1.0	8.2	139.7	1.8	6.4	10.1	-10.6	40.7
情報通信業	20.2	-1.1	1.8	157.7	-7.2	-2.1	146.3	-5.1	0.1	11.4	-26.9	-27.4
運輸業, 郵便業	20.0	0.1	-0.2	180.3	-1.9	9.5	154.8	1.9	10.1	25.5	-20.3	3.0
卸売業, 小売業	20.0	-0.2	0.8	143.0	-0.6	8.6	137.3	-0.3	6.3	5.7	-8.1	75.9
金融業, 保険業	19.5	0.4	1.3	147.4	2.2	4.9	145.0	1.8	6.3	2.4	26.3	-37.0
学術研究等	17.2	-3.8	-1.1	150.9	-16.9	-0.6	133.9	-18.3	-0.5	17.0	-3.9	-8.3
飲食サービス業等	18.1	-0.5	-0.7	123.1	-3.8	-1.1	113.8	-3.5	-3.6	9.3	-8.8	62.2
生活関連サービス等	21.5	-0.4	0.4	156.0	-1.2	49.7	150.3	-2.9	46.3	5.7	78.1	375.5
教育, 学習支援業	20.1	0.9	1.9	146.3	4.3	5.3	143.5	4.8	7.6	2.8	-20.1	-50.3
医療, 福祉	20.0	0.4	1.2	152.3	1.8	3.9	147.1	1.3	3.6	5.2	20.9	21.4
複合サービス事業	20.4	0.2	1.6	159.2	1.0	1.8	155.2	1.9	4.5	4.0	-26.0	-46.2
その他のサービス業	18.4	-0.9	0.5	127.6	-6.3	-8.2	118.4	-5.9	-6.1	9.2	-10.6	-36.3

表 3 労働者数（平成24年5月分）

（事業所規模5人以上）

区 分	常 用			パートタイム			入職率			離職率		
	労働者数	前月比	前年同月比	労働者比率	前月差	前年同月差	%	ポイント	ポイント	%	ポイント	ポイント
調 査 産 業 計	180,047	-0.1	6.4	25.5	-0.2	4.8	1.79	-3.36	-0.33	1.55	-2.66	0.00
建 設 業	11,873	-0.8	-17.8	4.8	-1.2	1.9	0.45	-2.49	-1.13	1.30	-2.52	-1.10
製 造 業	28,620	0.5	-12.6	17.8	0.7	3.6	1.91	-1.53	0.07	1.42	-0.52	0.43
電 気・ガ ス 業	1,224	-0.6	100.6	0.6	-0.5	-0.7	0.00	-0.16	-1.34	0.57	0.57	0.57
情 報 通 信 業	2,902	0.1	-7.3	16.7	0.1	10.2	0.17	-12.88	-1.28	0.07	-9.59	-0.07
運 輸 業， 郵 便 業	11,217	0.7	8.3	6.7	1.2	-4.6	2.69	1.19	0.46	2.05	-0.04	0.85
卸 売 業， 小 売 業	35,263	2.0	16.2	30.8	-0.9	1.9	2.91	2.05	0.00	0.88	-1.24	-0.36
金 融 業， 保 険 業	5,336	-1.0	-4.6	6.7	0.4	-2.2	0.59	-3.52	-3.46	1.60	-5.73	-0.42
学 術 研 究 等	4,681	0.1	50.8	8.9	0.0	-13.0	0.19	-10.58	-2.06	0.06	-8.79	-3.73
飲 食 サ ー ビ ス 業 等	10,222	-2.4	-14.6	71.6	-0.7	6.8	1.59	-3.15	-1.66	3.96	-0.37	-0.47
生 活 関 連 サ ー ビ ス 等	6,264	-6.7	-1.3	58.6	2.7	16.0	2.99	-12.29	1.35	2.41	-0.39	1.74
教 育， 学 習 支 援 業	13,666	0.5	13.2	27.5	-0.2	12.8	0.73	-13.73	-1.04	0.32	-10.70	-0.44
医 療， 福 祉	34,238	-0.4	21.4	26.7	-0.3	7.2	1.59	-4.84	-0.49	2.01	-3.00	0.35
複 合 サ ー ビ ス 事 業	2,635	1.1	35.7	4.9	0.1	2.0	6.21	-5.00	5.73	5.14	-4.59	4.69
そ の 他 の サ ー ビ ス 業	10,518	-0.3	36.2	31.9	0.3	12.2	0.87	-3.74	0.50	1.18	-2.73	-0.52

（事業所規模30人以上）

調 査 産 業 計	93,108	-0.5	5.2	23.1	-0.2	6.0	1.48	-4.27	-0.24	1.46	-2.08	-0.10
建 設 業	3,012	0.4	-10.1	7.0	0.0	5.2	0.83	0.23	-5.89	0.40	0.20	-2.87
製 造 業	22,215	0.8	-15.5	15.8	1.0	5.1	2.14	-1.42	1.44	1.46	-0.73	0.51
電 気・ガ ス 業	937	-0.8	63.3	0.7	-0.8	-1.1	0.00	-0.21	-1.86	0.74	0.74	0.74
情 報 通 信 業	1,135	0.2	-38.7	5.3	0.4	3.7	0.44	-3.76	-1.24	0.18	-4.98	-0.20
運 輸 業， 郵 便 業	7,401	0.2	2.3	8.6	0.3	-2.7	1.57	-0.27	0.28	1.33	0.10	-0.14
卸 売 業， 小 売 業	11,846	0.4	6.6	39.5	-3.0	0.1	1.30	-1.27	0.30	0.87	-1.33	-0.58
金 融 業， 保 険 業	1,984	0.8	17.7	1.2	0.0	-7.8	1.63	-0.42	-0.12	0.81	-0.42	0.19
学 術 研 究 等	1,538	0.4	6.3	12.0	0.2	-0.5	0.59	-21.47	-1.02	0.20	-18.20	-0.57
飲 食 サ ー ビ ス 業 等	3,676	-2.7	-7.7	67.8	-0.5	9.5	2.41	-3.30	0.09	5.11	-2.11	1.14
生 活 関 連 サ ー ビ ス 等	2,295	-14.0	-7.8	52.9	5.2	17.0	7.52	-19.24	3.80	2.25	-0.81	1.64
教 育， 学 習 支 援 業	8,517	0.1	16.4	29.6	-0.5	17.9	0.16	-14.69	-2.08	0.07	-10.64	-0.03
医 療， 福 祉	21,982	-0.9	25.2	18.7	0.0	9.7	0.62	-5.17	-1.64	1.50	-0.96	-0.95
複 合 サ ー ビ ス 事 業	1,221	-1.8	300.9	3.4	0.1	1.7	5.63	-6.14	3.95	7.48	-2.58	6.88
そ の 他 の サ ー ビ ス 業	5,349	-0.6	39.2	34.0	0.5	7.0	1.71	-2.50	0.87	2.32	-1.16	-0.90

（注） 1）パートタイム労働者比率は、常用労働者に占めるパートタイム労働者の割合。

2）入職（離職）率は、前月末労働者に対する入職（離職）の割合。

表 4 事業所規模別の賃金、労働時間及び労働者数
（調査産業計）（平成24年5月分）

規 模	現金給与 総 額	きまって 支給する 給 与	所 定 内 給 与	特 別 に 支払われ た 給 与	総 実 労 働 時 間 数	所 定 内 労 働 時 間 数	所 定 外 労 働 時 間 数	前 調 査 期 間 末	増 加	減 少	本 調 査 期 間 末
	円	円	円	円	時間	時間	時間	人	人	人	人
5～29人											
計	196,100	194,505	190,231	1,595	142.9	138.1	4.8	86,529	1,834	1,424	86,939
男	246,503	244,189		2,314	153.8	148.1	5.7	41,698	619	730	41,587
女	149,553	148,621		932	132.9	128.9	4.0	44,831	1,215	694	45,352
30～99人											
計	229,377	229,038	214,980	339	148.9	140.4	8.5	51,973	931	849	52,055
男	275,065	274,510		555	160.0	148.4	11.6	28,902	412	297	29,017
女	171,988	171,919		69	135.1	130.4	4.7	23,071	519	552	23,038
100人以上											
計	263,985	262,849	242,473	1,136	154.2	145.1	9.1	41,116	450	513	41,053
男	312,527	311,038		1,489	162.3	149.9	12.4	20,667	247	199	20,715
女	214,734	213,957		777	146.1	140.3	5.8	20,449	203	314	20,338

第1-1表 名目賃金指数（現金給与総額）

（平成24年5月分）

（事業所規模5人以上）

（平成22年=100）

区分	調査産業計		建設業		製造業		電気・ガス業		情報通信業		運輸業、郵便業		卸売業、小売業		金融業、保険業	
	前年比		前年比		前年比		前年比		前年比		前年比		前年比		前年比	
平成19年	105.2	-4.1	113.3	-0.1	109.5	4.6	95.2	1.8	119.1	2.5	127.9	7.9	109.3	-7.4	92.9	-9.1
20	105.9	0.7	111.6	-1.4	113.2	3.4	95.7	0.6	110.2	-7.5	117.4	-8.2	102.5	-6.3	90.1	-3.1
21	103.0	-2.8	120.9	8.3	98.6	-12.9	98.3	2.7	107.0	-2.9	106.9	-8.9	89.7	-12.5	104.7	16.2
22	100.0	-2.9	100.0	-17.3	100.0	1.5	100.0	1.8	100.0	-6.5	100.0	-6.4	100.0	11.6	100.0	-4.5
23	101.4	1.4	106.4	6.3	98.1	-1.8	89.9	-10.1	108.3	8.2	105.2	5.2	98.3	-1.7	102.8	2.8
23年5月	84.9	0.5	94.2	8.7	81.2	-3.9	66.4	-11.5	84.7	-9.7	88.1	5.2	86.9	-6.0	80.3	0.4
6	130.6	4.7	104.2	6.7	122.7	8.1	190.7	-14.2	148.9	53.4	127.2	2.2	106.7	15.4	147.9	-21.8
7	119.9	0.7	114.5	15.6	132.1	0.4	68.6	-8.1	129.7	-7.3	129.2	-3.1	136.1	3.1	110.6	-12.3
8	93.3	-0.2	111.1	12.8	89.7	-4.4	69.1	-9.1	93.0	-6.7	97.3	6.3	98.7	-9.5	96.2	10.1
9	88.1	1.3	100.3	1.2	82.8	-1.6	67.2	-10.6	91.2	10.7	92.4	4.9	91.5	-0.4	82.4	1.2
10	87.2	-0.1	100.4	6.6	81.0	-4.2	71.4	-3.5	93.3	19.9	96.6	9.9	86.4	-6.6	82.7	2.1
11	89.4	-0.7	101.2	4.0	83.6	-2.5	69.7	-7.1	93.8	-12.7	92.5	2.8	83.6	-9.5	86.3	10.9
12	176.8	3.2	126.7	1.0	168.8	-4.6	205.1	-9.3	226.6	48.8	181.6	6.9	163.5	6.9	196.6	31.1
24年1月	89.8	2.0	115.7	4.0	83.9	1.8	71.6	6.5	85.1	4.3	101.8	18.2	98.1	20.4	81.9	-28.9
2	85.2	-0.2	105.1	0.8	79.4	-4.7	65.5	-9.5	84.5	0.6	89.9	1.7	85.6	0.7	79.4	6.7
3	86.7	0.0	105.4	-3.4	80.5	-5.0	67.0	2.1	86.3	0.8	92.9	2.8	86.2	5.5	81.6	6.7
4	86.3	-0.6	97.7	-1.7	81.8	-4.1	67.2	2.3	79.9	-7.8	92.3	0.0	87.2	11.1	76.8	-9.6
5	84.5	-0.5	96.9	2.9	78.0	-3.9	67.9	2.3	71.5	-15.6	90.0	2.2	87.5	0.7	81.5	1.5

区分	学術研究等		飲食サービス業等		生活関連サービス等		教育、学習支援業		医療、福祉		複合サービス事業		その他のサービス業	
	前年比		前年比		前年比		前年比		前年比		前年比		前年比	
平成19年							85.8	-17.7	95.6	-6.0	108.2	-4.3		
20							96.4	12.5	100.2	4.8	107.6	-0.6		
21							105.3	9.1	108.8	8.5	93.4	-13.2		
22	100.0		100.0		100.0		100.0	-5.0	100.0	-8.1	100.0	7.1	100.0	
23	99.9	-0.1	95.1	-4.9	101.6	1.6	92.1	-7.8	105.9	5.8	105.4	5.4	104.4	4.4
23年5月	78.4	-2.3	91.6	-1.2	99.5	14.1	74.6	-4.0	85.5	4.7	89.5	2.9	86.4	-1.0
6	171.1	-1.9	97.8	-7.1	105.8	11.3	186.7	-3.5	120.8	9.4	119.6	-0.8	139.4	6.2
7	87.9	-1.9	95.4	-10.6	114.5	-6.6	73.5	-7.1	136.1	3.2	145.2	1.0	97.1	-1.6
8	87.0	-4.1	96.8	-2.4	102.2	-8.8	72.8	-5.9	94.5	7.2	92.5	6.8	92.0	-7.1
9	80.2	0.2	91.5	-4.0	100.5	-6.4	71.9	-7.8	91.9	8.4	91.0	4.6	91.6	1.1
10	81.5	-2.5	92.7	-6.8	91.2	-16.4	73.3	-6.9	91.4	7.4	89.9	3.3	91.7	4.0
11	81.9	0.0	92.4	-0.2	102.4	-7.2	72.3	-15.4	95.2	6.2	92.2	4.3	119.2	27.1
12	206.8	12.7	109.1	-13.1	128.8	-0.4	190.9	-11.3	201.1	4.4	165.5	17.5	169.3	6.4
24年1月	77.8	-0.6	98.0	7.5	86.4	-8.9	69.8	-2.5	86.3	-3.9	98.5	6.1	91.3	-6.3
2	82.8	5.7	94.6	2.0	91.9	0.1	72.2	-0.7	84.7	1.4	90.2	-1.8	86.5	-5.0
3	86.7	-2.7	94.2	1.8	97.1	7.6	72.9	0.3	85.5	-1.8	101.6	-1.2	91.3	0.9
4	83.9	7.3	99.3	1.4	103.0	6.3	71.9	-0.8	86.9	-7.5	88.4	-3.5	92.8	5.9
5	80.1	2.2	95.4	4.1	103.1	3.6	72.0	-3.5	83.5	-2.3	88.2	-1.5	89.7	3.8

第1-1表 名目賃金指数（現金給与総額）

（平成24年5月分）

（事業所規模30人以上）

（平成22年=100）

区分	調査産業計		建設業		製造業		電気・ガス業		情報通信業		運輸業、郵便業		卸売業、小売業		金融業、保険業	
	前年比		前年比		前年比		前年比		前年比		前年比		前年比		前年比	
平成19年	104.1	-0.4	95.0	7.5	108.3	2.6	100.7	2.6	101.5	13.6	123.6	1.1	108.5	-5.4	139.5	10.4
20	103.8	-0.3	111.1	16.9	110.9	2.3	101.5	0.8	105.7	4.1	111.5	-9.8	96.1	-11.4	128.2	-8.0
21	98.9	-4.7	113.7	2.4	97.8	-11.7	102.2	0.7	102.7	-2.8	96.7	-13.3	93.5	-2.8	111.0	-13.4
22	100.0	1.2	100.0	-12.1	100.0	2.2	100.0	-2.2	100.0	-2.6	100.0	3.4	100.0	7.0	100.0	-9.9
23	101.2	1.2	108.9	8.9	97.2	-2.8	99.3	-0.7	101.1	1.1	104.0	4.1	97.4	-2.6	94.0	-5.9
23年5月	83.7	0.1	92.1	5.1	78.8	-5.0	75.0	-0.7	79.0	-2.1	84.5	4.2	86.8	-10.3	75.8	-9.5
6	138.4	8.6	116.0	32.3	125.5	7.6	215.7	-3.3	144.3	56.3	135.1	2.7	103.6	0.9	137.2	-14.3
7	121.9	-0.9	126.3	4.8	135.4	0.5	73.9	-1.1	154.4	2.3	124.6	-9.1	137.7	8.5	86.1	-24.4
8	88.7	-0.5	113.1	22.4	84.2	-9.6	74.7	-1.4	77.8	-13.7	93.0	4.2	95.3	-5.2	101.3	26.9
9	85.0	-0.4	93.9	-10.1	80.5	-2.4	72.1	-3.6	75.5	-5.8	90.5	5.3	90.5	-7.8	76.1	-8.2
10	85.1	0.2	93.5	6.2	78.6	-4.9	76.8	4.8	77.1	-4.0	94.4	10.9	87.0	-8.7	82.6	-5.1
11	86.2	-2.5	93.1	4.8	81.1	-3.4	74.5	0.5	80.5	0.9	89.8	1.5	80.7	-18.1	82.4	3.1
12	187.1	2.1	168.0	7.0	174.9	-4.5	218.9	-1.7	217.4	-4.2	188.9	3.1	159.7	15.1	168.4	-0.3
24年1月	86.4	3.6	95.4	-11.3	81.1	0.2	75.9	-1.3	78.2	3.2	91.2	5.9	104.9	29.5	81.2	6.7
2	84.7	1.2	93.8	-1.8	77.1	-5.2	76.2	-9.1	85.5	12.2	91.8	6.6	93.3	12.7	85.4	10.8
3	85.7	1.8	89.1	-22.9	77.8	-4.8	78.5	5.4	87.0	13.4	93.2	7.4	94.3	26.9	86.6	10.3
4	86.6	-0.5	89.9	-2.2	79.3	-4.6	78.7	5.6	92.6	17.2	93.7	5.9	99.1	10.7	82.4	-5.1
5	84.1	0.5	90.1	-2.2	76.8	-2.5	79.7	6.3	80.9	2.4	89.6	6.0	98.8	13.8	83.8	10.6

区分	学術研究等		飲食サービス業等		生活関連サービス等		教育、学習支援業		医療、福祉		複合サービス事業		その他のサービス業	
	前年比		前年比		前年比		前年比		前年比		前年比		前年比	
平成19年							107.1	-0.9	93.6	-3.6	89.7	-4.6		
20							109.7	2.4	93.5	-0.1	86.8	-3.3		
21							104.2	-4.9	95.6	2.3	90.1	3.9		
22	100.0		100.0		100.0		100.0	-4.0	100.0	4.6	100.0	10.9	100.0	
23	98.7	-1.3	96.1	-3.9	98.9	-1.1	100.8	0.8	104.8	4.8	110.0	10.0	93.6	-6.4
23年5月	79.4	4.5	91.9	-2.9	100.8	-0.9	80.5	1.5	87.1	6.9	94.5	12.9	84.3	-2.4
6	189.0	-2.1	109.5	-3.8	103.2	-0.7	206.6	7.0	125.5	18.8	132.5	6.0	133.7	-10.9
7	80.1	-5.0	96.1	-4.1	103.4	-1.4	79.6	1.8	131.8	-4.8	138.5	11.8	98.6	-5.5
8	79.1	-7.0	98.0	-1.0	107.0	-2.4	78.0	0.1	89.0	4.6	100.5	13.3	77.3	-11.6
9	77.9	0.0	91.5	-2.7	98.6	-2.3	77.7	0.0	88.0	4.3	99.3	11.8	80.5	-5.9
10	80.8	-0.3	91.1	-4.2	96.6	-6.5	79.6	1.1	87.8	4.3	101.0	9.8	81.9	-1.8
11	81.6	4.8	88.8	-8.0	102.6	-2.0	79.1	-11.8	92.9	2.9	103.0	13.2	84.1	-7.9
12	194.1	1.2	115.2	-10.9	118.0	10.1	217.6	4.8	205.2	3.2	177.5	10.2	144.6	-13.1
24年1月	77.4	-4.2	94.4	7.3	91.8	13.2	77.4	0.1	84.9	-0.9	101.2	9.2	88.5	4.5
2	76.4	-1.9	87.4	-5.0	114.8	28.7	81.4	4.4	84.3	-0.5	86.2	-7.3	82.3	-0.5
3	79.7	-3.0	91.8	-3.7	124.6	40.0	81.4	4.8	85.3	-1.0	98.2	4.5	83.2	-3.8
4	74.4	-8.1	95.1	-0.3	120.4	23.2	80.7	3.2	87.5	-7.1	87.2	-6.9	80.1	-5.1
5	72.2	-9.1	88.6	-3.6	120.7	19.7	78.6	-2.4	83.7	-3.9	83.7	-11.4	80.9	-4.0

第1-2表 名目賃金指数（きまって支給する給与）

（平成24年5月分）

（事業所規模5人以上）

（平成22年=100）

区分	調査産業計		建設業		製造業		電気・ガス業		情報通信業		運輸業、郵便業		卸売業、小売業		金融業、保険業	
	前年比		前年比		前年比		前年比		前年比		前年比		前年比		前年比	
平成19年	104.3	-3.0	110.6	5.7	108.6	3.6	93.5	1.0	108.5	0.4	121.7	2.5	109.6	-6.5	90.0	-12.0
20	104.2	-0.1	110.6	-0.1	109.7	1.0	94.6	1.2	102.3	-5.7	110.6	-9.1	101.2	-7.6	88.6	-1.6
21	102.7	-1.4	114.0	3.2	100.3	-8.6	98.7	4.3	98.5	-3.8	106.8	-3.4	91.1	-10.0	103.0	16.4
22	100.0	-2.6	100.0	-12.3	100.0	-0.3	100.0	1.3	100.0	1.6	100.0	-6.4	100.0	9.8	100.0	-3.0
23	100.9	1.0	105.3	5.3	97.2	-2.8	90.9	-9.0	104.8	4.7	106.4	6.3	96.3	-3.7	101.3	1.3
23年5月	99.1	1.9	99.6	8.8	94.9	-3.4	88.3	-11.6	99.8	-2.8	102.5	5.1	98.5	1.1	100.3	0.6
6	100.5	1.5	101.7	2.2	97.1	-2.3	88.7	-11.3	101.0	-2.2	104.8	3.2	97.6	0.0	96.1	-5.9
7	103.0	1.8	102.5	8.6	97.8	-2.9	91.4	-8.1	106.6	5.5	111.4	10.2	100.6	-1.7	109.1	5.1
8	102.5	0.5	103.5	8.9	96.6	-2.6	92.0	-9.2	109.9	-0.8	106.2	1.0	101.9	-3.4	104.5	5.8
9	102.1	1.3	106.2	7.6	97.6	-1.6	89.5	-10.6	107.9	12.9	106.3	5.0	98.3	-4.9	102.4	5.2
10	102.1	0.3	106.1	6.4	95.7	-4.1	95.2	-3.3	110.5	20.0	112.4	9.8	98.4	-6.3	102.9	1.8
11	102.0	0.3	106.9	5.5	97.7	-1.8	92.9	-7.0	110.9	14.9	107.6	3.9	94.7	-5.5	107.9	11.4
12	102.1	1.4	107.2	6.6	96.1	-3.0	92.6	-7.0	112.5	22.8	110.9	7.7	97.0	-2.6	103.0	8.6
24年1月	99.1	1.0	102.8	-3.2	92.2	-3.3	95.3	6.5	100.7	5.2	107.3	7.2	99.8	8.6	102.1	6.6
2	99.5	-0.3	111.2	0.7	93.8	-4.5	87.2	-9.4	100.0	0.4	104.7	1.8	97.4	1.4	97.4	4.6
3	101.0	1.4	111.5	1.8	93.8	-5.5	89.2	2.2	102.2	1.1	108.1	3.1	97.8	6.3	101.2	6.6
4	99.9	0.0	103.4	-0.4	95.7	-4.6	89.5	2.2	89.3	-12.3	107.4	0.0	97.9	10.7	95.7	-9.1
5	98.6	-0.5	102.5	2.9	92.1	-3.0	90.5	2.5	84.4	-15.4	104.8	2.2	98.4	-0.1	102.0	1.7

区分	学術研究等		飲食サービス業等		生活関連サービス等		教育、学習支援業		医療、福祉		複合サービス事業		その他のサービス業	
	前年比		前年比		前年比		前年比		前年比		前年比		前年比	
平成19年							84.4	-16.1	95.4	-3.5	106.1	1.0		
20							96.1	13.9	99.0	3.8	104.3	-1.8		
21							104.8	9.1	107.6	8.7	97.9	-6.1		
22	100.0		100.0		100.0		100.0	-4.6	100.0	-7.1	100.0	2.1	100.0	
23	96.1	-3.9	99.5	-0.5	101.7	1.7	92.9	-7.2	106.5	6.5	105.0	5.0	100.3	0.3
23年5月	94.8	-2.2	98.8	-1.6	103.2	14.1	95.4	-4.0	102.5	4.7	103.0	2.7	96.8	-0.2
6	94.8	-4.4	97.7	2.8	109.6	17.6	95.1	-3.7	105.2	4.9	105.8	3.8	101.6	3.6
7	99.3	-6.1	97.5	-3.1	108.3	-3.7	91.7	-8.4	111.4	9.2	103.3	2.4	99.0	-2.7
8	100.4	-4.1	101.4	-0.5	96.6	-15.2	92.4	-6.7	113.1	10.1	105.8	7.1	91.4	-10.6
9	97.0	0.2	98.6	-4.4	104.2	-6.4	92.0	-7.8	109.8	8.0	105.1	5.3	102.8	1.1
10	97.8	-1.7	99.7	-0.4	94.6	-16.4	93.3	-7.5	109.6	7.5	104.6	4.3	102.9	4.0
11	99.1	0.0	99.2	-0.9	106.2	-7.2	92.5	-8.4	107.7	4.3	107.2	6.2	104.0	0.1
12	97.2	2.9	97.3	-3.8	110.5	-1.9	91.5	-8.4	108.1	5.7	107.0	5.0	104.3	-0.1
24年1月	94.1	2.5	103.8	5.7	89.5	-9.0	88.4	-3.4	103.0	-0.1	107.7	1.7	98.2	-0.7
2	94.8	1.9	102.2	2.2	94.9	-0.3	92.4	-0.6	101.7	1.4	103.4	-1.1	96.9	-5.2
3	104.8	11.7	100.7	0.9	100.7	7.8	93.2	0.2	102.2	-0.2	104.4	0.2	102.4	0.9
4	100.7	6.4	107.3	1.6	106.7	6.3	91.9	-1.0	101.4	-3.2	102.1	-1.7	102.6	4.5
5	96.9	2.2	103.2	4.5	106.9	3.6	90.4	-5.2	100.3	-2.1	102.6	-0.4	100.0	3.3

第1-2表 名目賃金指数（きまって支給する給与）

（平成24年5月分）

（事業所規模30人以上）

（平成22年=100）

区分	調査産業計		建設業		製造業		電気・ガス業		情報通信業		運輸業、郵便業		卸売業、小売業		金融業、保険業	
	前年比		前年比		前年比		前年比		前年比		前年比		前年比		前年比	
平成19年	102.8	0.0	98.9	10.9	107.2	1.6	99.0	1.1	97.1	12.9	116.6	-5.5	112.6	-3.5	121.1	1.4
20	101.9	-0.9	114.5	15.7	106.9	-0.2	100.2	1.2	101.1	4.1	105.3	-9.6	98.3	-12.7	118.3	-2.4
21	99.2	-2.6	113.7	-0.6	99.4	-7.1	102.6	2.5	98.1	-2.9	98.0	-6.9	94.2	-4.1	107.1	-9.4
22	100.0	0.8	100.0	-12.1	100.0	0.6	100.0	-2.6	100.0	1.9	100.0	2.0	100.0	6.1	100.0	-6.6
23	100.6	0.6	104.1	4.1	96.1	-3.9	100.4	0.4	97.2	-2.8	105.7	5.7	97.9	-2.0	92.9	-7.1
23年5月	99.7	1.4	103.3	5.0	93.6	-4.9	99.8	-0.6	98.9	-2.1	101.2	4.1	99.0	1.3	90.2	-9.5
6	101.0	1.3	98.8	0.7	96.2	-3.4	99.8	-0.4	98.5	-1.1	103.8	2.4	100.5	6.3	88.8	-10.0
7	101.8	0.9	101.7	2.7	96.8	-3.4	98.2	-1.1	96.3	-4.9	106.5	5.2	100.2	0.3	98.4	-10.0
8	101.6	-0.2	102.5	4.3	95.5	-3.7	99.3	-1.5	97.2	-2.6	105.1	-0.9	107.3	-3.1	88.8	-6.5
9	101.2	0.7	105.4	7.9	96.8	-2.1	95.8	-3.6	94.3	-5.9	106.8	5.4	102.9	-6.9	89.9	-7.2
10	101.7	0.2	105.0	6.2	94.4	-4.9	102.1	4.8	96.4	-4.0	113.1	10.9	100.3	-8.5	98.1	-5.3
11	100.4	-0.5	104.5	4.8	96.2	-2.7	99.1	0.7	100.7	0.9	107.6	1.6	91.0	-7.6	98.0	3.0
12	101.0	1.1	103.5	2.3	94.3	-4.2	98.4	0.6	99.1	-0.2	108.6	3.7	102.3	10.9	84.7	-10.2
24年1月	100.9	3.0	107.1	1.0	90.6	-4.7	100.8	-1.4	97.8	2.9	109.2	5.9	116.3	26.7	96.6	6.9
2	101.1	1.2	105.3	-1.9	92.7	-5.1	101.3	-9.1	106.9	12.2	110.0	6.7	107.4	14.3	95.7	4.2
3	101.7	2.4	100.1	-7.1	92.3	-4.9	104.3	5.4	108.8	13.7	111.6	7.8	107.6	26.0	100.2	8.0
4	101.6	-0.2	100.9	-2.1	94.2	-5.2	104.6	5.5	104.6	5.8	112.2	5.9	109.4	9.7	97.9	-5.2
5	100.3	0.6	101.0	-2.2	92.2	-1.5	105.9	6.1	101.2	2.3	107.3	6.0	112.0	13.1	99.7	10.5

区分	学術研究等		飲食サービス業等		生活関連サービス等		教育、学習支援業		医療、福祉		複合サービス事業		その他のサービス業	
	前年比		前年比		前年比		前年比		前年比		前年比		前年比	
平成19年							103.2	-0.9	92.2	0.3	91.2	3.2		
20							106.6	3.3	92.9	0.7	87.7	-3.8		
21							103.3	-3.1	96.0	3.3	90.4	3.1		
22	100.0		100.0		100.0		100.0	-3.2	100.0	4.2	100.0	10.7	100.0	
23	97.9	-2.1	97.3	-2.7	99.4	-0.6	99.8	-0.2	104.5	4.5	111.1	11.1	95.5	-4.5
23年5月	98.3	4.6	96.8	-3.1	102.3	-0.9	102.3	1.5	104.8	7.0	107.7	12.8	97.2	-2.4
6	98.0	-3.7	98.9	1.1	104.7	-0.7	101.3	1.7	105.7	4.6	109.6	10.3	95.8	-2.7
7	97.1	-5.1	98.9	-0.7	104.9	1.9	101.3	2.0	105.4	3.4	113.0	13.9	93.8	-5.8
8	98.0	-7.0	101.3	-2.1	102.4	-3.8	99.0	0.1	107.2	4.6	114.6	13.3	87.9	-12.7
9	96.5	0.0	96.5	-2.8	100.0	-2.3	98.9	0.2	105.9	5.1	113.2	11.9	92.8	-5.9
10	98.4	1.5	95.7	-4.6	98.0	-6.5	100.7	0.7	105.7	4.3	114.9	10.1	94.4	-1.8
11	101.2	4.8	92.9	-8.5	104.1	-2.0	100.5	0.3	101.9	-0.4	117.6	13.3	96.9	-7.9
12	96.1	-0.6	95.4	-5.7	114.2	14.5	98.5	-0.1	103.8	1.0	117.5	11.0	97.5	-6.6
24年1月	95.9	0.3	97.1	4.6	93.1	13.1	98.4	0.3	102.2	-0.5	115.3	9.1	92.7	-4.9
2	94.6	-2.0	92.3	-4.8	115.3	27.4	103.4	4.3	101.5	-0.5	98.1	-7.5	94.8	-0.4
3	98.8	0.0	94.3	-6.2	126.4	40.0	103.4	4.7	102.7	-1.1	97.6	-9.0	95.8	-3.9
4	92.2	-8.2	100.2	-0.4	122.1	23.2	102.5	3.2	101.4	-3.3	98.4	-7.0	92.3	-5.1
5	89.4	-9.1	93.5	-3.4	122.5	19.7	99.7	-2.5	100.8	-3.8	95.1	-11.7	91.9	-5.5

第1-3表 名目賃金指数（所定内給与）

（平成24年5月分）

（事業所規模5人以上）

（平成22年=100）

区分	調査産業計		建設業		製造業		電気・ガス業		情報通信業		運輸業、郵便業		卸売業、小売業		金融業、保険業	
	前年比		前年比		前年比		前年比		前年比		前年比		前年比		前年比	
平成19年	103.6	-3.2	110.7	7.3	107.0	3.8	93.9	0.1	108.0	6.9	111.8	-10.9	109.7	-6.7	89.7	-11.8
20	104.2	0.5	114.2	3.3	108.7	1.6	93.4	-0.5	100.9	-6.5	104.7	-6.3	100.9	-8.1	89.3	-0.5
21	103.4	-0.7	112.5	-1.5	102.1	-6.0	94.7	1.4	98.0	-2.8	107.8	3.0	91.2	-9.5	103.1	15.6
22	100.0	-3.3	100.0	-11.1	100.0	-2.1	100.0	5.6	100.0	2.0	100.0	-7.2	100.0	9.5	100.0	-3.0
23	101.2	1.2	105.4	5.3	96.9	-3.1	90.1	-9.9	105.0	5.0	109.7	9.7	97.5	-2.5	101.9	1.8
23年5月	99.6	1.9	101.2	7.9	94.9	-4.6	88.2	-10.5	100.9	-2.2	106.1	8.6	99.4	1.4	99.9	0.3
6	101.4	2.1	103.6	2.8	97.9	-2.5	88.2	-11.9	102.9	0.3	111.3	8.5	98.4	0.7	97.2	-4.4
7	103.6	2.1	104.2	8.5	97.3	-2.7	91.8	-7.9	105.8	6.1	114.8	12.2	102.2	-0.2	109.8	6.2
8	102.7	1.0	104.4	8.1	96.0	-2.8	91.6	-8.2	110.0	-0.2	108.3	2.8	103.1	-1.8	104.1	5.7
9	102.7	1.7	107.4	8.1	96.6	-2.2	91.1	-8.8	108.6	14.0	111.9	10.0	99.6	-3.6	102.9	5.6
10	102.5	0.6	106.5	7.0	94.7	-5.0	93.1	-7.2	110.0	20.7	116.3	13.3	100.4	-4.6	104.1	3.2
11	102.3	0.7	107.7	6.7	96.8	-2.0	92.7	-7.4	110.5	14.6	111.4	7.4	96.2	-4.4	108.9	12.2
12	102.8	2.7	110.3	11.8	95.5	-2.2	92.8	-8.2	112.0	19.4	113.2	11.3	98.7	0.0	103.4	8.8
24年1月	99.4	1.4	104.6	2.2	91.8	-4.8	96.5	9.4	102.0	5.3	110.0	8.7	100.1	8.2	103.8	7.8
2	99.7	0.1	109.6	2.0	92.0	-5.9	88.4	0.7	102.5	2.3	109.3	4.8	98.7	1.3	99.0	5.2
3	101.0	1.6	113.6	8.5	91.1	-8.0	89.2	1.2	103.3	3.6	108.7	1.0	98.8	6.5	102.7	6.5
4	100.4	0.4	106.3	1.4	93.9	-5.8	88.7	1.0	91.3	-10.8	108.7	-1.5	98.9	10.9	96.9	-8.1
5	99.5	-0.1	105.1	3.9	91.4	-3.7	89.2	1.1	87.6	-13.2	107.1	0.9	99.9	0.5	102.8	2.9

区分	学術研究等		飲食サービス業等		生活関連サービス等		教育、学習支援業		医療、福祉		複合サービス事業		その他のサービス業	
	前年比		前年比		前年比		前年比		前年比		前年比		前年比	
平成19年							83.8	-16.7	97.6	-0.6	102.5	-1.5		
20							95.6	14.2	101.4	3.9	100.9	-1.5		
21							105.3	10.2	108.9	7.4	97.5	-3.4		
22	100.0		100.0		100.0		100.0	-5.0	100.0	-8.2	100.0	2.6	100.0	
23	95.8	-4.2	101.0	1.0	100.8	0.8	93.1	-6.9	106.6	6.6	104.1	4.2	100.6	0.6
23年5月	95.5	0.8	98.7	-2.2	101.8	11.0	95.7	-3.1	102.5	4.5	103.0	2.7	97.0	-0.1
6	94.5	-6.1	98.5	3.6	107.8	14.2	95.4	-3.2	105.4	5.4	105.2	3.1	102.1	3.3
7	100.0	-5.9	100.2	-0.5	106.8	-5.0	92.0	-8.0	111.8	9.4	102.0	0.9	98.2	-4.7
8	100.6	-4.7	103.5	1.7	95.5	-14.9	92.6	-7.0	113.1	10.2	104.6	5.6	92.3	-9.0
9	96.4	-1.7	100.6	-1.9	103.4	-5.9	92.4	-7.5	110.1	8.0	104.4	4.5	104.5	2.9
10	97.4	-3.6	102.0	2.0	94.1	-15.4	93.4	-7.4	109.5	7.5	102.2	2.0	103.5	4.5
11	96.5	-4.4	101.4	1.7	105.2	-6.6	92.7	-8.2	107.4	4.5	105.2	4.3	105.5	2.3
12	96.7	2.5	99.7	-1.7	110.1	-0.2	91.8	-8.1	108.8	6.4	105.3	3.2	104.3	-0.6
24年1月	88.1	-3.7	103.3	4.4	92.8	-4.6	87.7	-4.3	103.7	0.7	103.8	-1.4	100.3	2.1
2	88.3	-5.0	103.3	2.0	97.9	4.7	91.6	-1.3	102.5	2.0	102.5	-2.0	98.6	-4.0
3	97.7	4.6	101.6	0.8	103.8	10.5	92.6	-0.9	103.5	1.3	102.9	-1.2	103.7	2.5
4	98.9	4.8	107.2	1.3	109.8	9.3	91.2	-1.9	103.1	-1.7	100.4	-3.2	104.0	5.9
5	97.1	1.7	104.0	5.4	109.2	7.3	89.8	-6.2	101.3	-1.2	101.8	-1.2	101.7	4.8

第1-3表 名目賃金指数（所定内給与）

（平成24年5月分）

（事業所規模30人以上）

（平成22年=100）

区分	調査産業計		建設業		製造業		電気・ガス業		情報通信業		運輸業、郵便業		卸売業、小売業		金融業、保険業	
	前年比		前年比		前年比		前年比		前年比		前年比		前年比		前年比	
平成19年	102.8	0.6	103.7	16.7	105.6	2.0	98.9	0.9	96.5	16.6	110.3	-14.5	114.1	-2.1	117.8	-1.1
20	101.9	-0.9	120.4	16.0	105.9	0.3	98.9	0.0	99.8	3.5	98.1	-10.9	100.1	-12.3	115.4	-2.0
21	99.8	-2.0	108.3	-10.1	101.5	-4.2	98.5	-0.4	98.1	-1.8	97.9	-0.3	94.7	-5.4	107.0	-7.3
22	100.0	0.2	100.0	-7.7	100.0	-1.4	100.0	1.5	100.0	1.9	100.0	2.1	100.0	5.6	100.0	-6.6
23	100.6	0.5	103.3	3.3	96.0	-4.0	97.8	-2.2	96.6	-3.4	106.8	6.9	97.7	-2.3	92.5	-7.5
23年5月	99.8	1.0	105.2	6.3	93.6	-6.3	98.3	-0.8	97.8	-3.8	102.1	4.5	99.1	1.0	89.0	-9.4
6	101.8	1.8	101.8	2.9	96.9	-3.9	97.6	-2.6	97.4	-2.6	109.2	7.2	100.1	6.5	89.0	-9.4
7	102.1	1.1	103.9	3.3	96.8	-2.9	97.1	-2.4	96.1	-3.4	108.3	6.2	101.5	2.2	98.3	-10.7
8	101.7	0.0	102.7	3.6	95.4	-3.4	97.0	-2.3	97.8	-2.1	107.3	1.2	106.9	-3.5	87.7	-7.4
9	101.5	0.8	105.4	6.2	96.2	-2.3	96.4	-2.7	94.0	-4.7	109.3	8.0	102.6	-7.1	89.0	-8.3
10	101.6	0.1	103.9	4.7	93.9	-5.0	97.6	-1.5	96.2	-3.0	114.3	12.1	100.4	-9.5	98.5	-5.5
11	100.2	-0.4	104.0	3.3	96.0	-2.4	97.1	-1.6	99.1	0.6	108.8	3.4	90.6	-9.2	97.5	2.7
12	101.0	1.9	102.9	1.7	93.4	-3.3	97.0	-2.4	99.5	1.5	108.3	4.6	102.0	11.8	84.1	-11.2
24年1月	100.4	2.4	102.8	-0.2	89.8	-6.6	102.2	2.7	98.7	4.1	108.0	5.5	114.9	25.6	97.5	8.2
2	101.2	2.1	100.4	-2.6	91.6	-5.7	101.7	3.0	107.2	13.0	111.4	8.9	107.9	15.8	96.7	5.9
3	101.2	2.4	105.0	1.4	90.2	-7.0	103.0	4.4	108.0	15.1	107.4	3.9	106.7	27.0	100.9	9.2
4	101.3	-0.1	98.4	-1.2	92.9	-6.2	102.1	4.1	102.4	4.6	110.2	3.6	108.4	8.3	100.0	-2.4
5	100.1	0.3	99.6	-5.3	91.5	-2.2	102.8	4.6	102.2	4.5	104.9	2.7	111.8	12.8	101.1	13.6

区分	学術研究等		飲食サービス業等		生活関連サービス等		教育、学習支援業		医療、福祉		複合サービス事業		その他のサービス業	
	前年比		前年比		前年比		前年比		前年比		前年比		前年比	
平成19年							102.2	-1.4	95.4	4.3	86.4	-2.8		
20							105.5	3.2	95.9	0.6	83.7	-3.1		
21							103.7	-1.7	96.8	0.8	90.8	8.4		
22	100.0		100.0		100.0		100.0	-3.6	100.0	3.4	100.0	10.2	100.0	
23	96.8	-3.2	97.1	-2.9	100.2	0.2	100.1	0.1	104.5	4.4	110.8	10.8	94.3	-5.7
23年5月	98.2	8.4	96.9	-3.4	103.3	-0.1	102.6	2.3	104.7	6.4	108.8	12.4	95.1	-3.1
6	97.9	-4.4	100.1	1.9	104.9	-1.0	101.7	2.4	105.8	5.1	110.0	9.9	94.0	-5.1
7	98.0	-4.3	99.8	-0.1	105.8	1.9	101.7	2.7	105.5	2.9	111.9	12.5	90.8	-11.2
8	98.4	-7.7	100.9	-3.0	102.2	-3.5	99.6	0.0	107.0	4.7	115.6	13.6	86.7	-12.3
9	95.1	-3.8	95.8	-3.4	99.8	-1.6	99.4	0.5	106.0	4.7	112.4	12.1	96.2	-2.2
10	98.4	-0.8	95.4	-5.3	98.5	-5.4	101.2	1.2	105.5	4.4	110.5	7.7	95.1	-0.6
11	95.5	-4.6	93.1	-8.5	105.2	-1.0	100.8	0.8	101.7	-0.1	115.8	13.1	98.6	-3.7
12	95.5	-0.3	94.7	-5.5	116.1	15.8	99.0	0.4	104.8	2.1	116.3	10.4	94.2	-9.8
24年1月	93.4	-0.2	92.6	1.2	95.3	15.1	97.5	-0.6	104.0	1.4	109.7	3.5	93.9	-2.4
2	90.5	-5.4	90.1	-6.6	116.9	28.5	102.2	3.4	103.3	1.3	98.7	-8.4	96.3	3.7
3	91.6	-5.7	91.2	-9.3	127.9	39.0	102.7	3.5	104.3	0.8	97.3	-9.5	97.7	0.9
4	87.1	-11.4	96.1	-4.0	123.3	22.2	101.6	2.1	103.5	-1.0	98.2	-8.4	94.5	-0.4
5	84.5	-14.0	91.3	-5.8	121.6	17.7	99.1	-3.4	102.1	-2.5	95.9	-11.9	94.4	-0.7

第 2 - 1 表 実質賃金指数（現金給与総額）

（平成 2 4 年 5 月分）

（事業所規模 5 人以上）

（平成 2 2 年 = 1 0 0）

区 分	調査産業計		建 設 業		製 造 業		電気・ガス業		情報通信業		運輸業、郵便業		卸売業、小売業		金融業、保険業	
		前年比		前年比		前年比		前年比		前年比		前年比		前年比		前年比
平成19年	104.9	-4.0	113.0	-0.1	109.2	4.6	94.9	1.8	118.7	2.4	127.5	8.0	109.0	-7.4	92.6	-9.1
20	103.4	-1.4	109.0	-3.5	110.5	1.2	93.5	-1.5	107.6	-9.4	114.6	-10.1	100.1	-8.2	88.0	-5.0
21	102.2	-1.2	119.9	10.0	97.8	-11.5	97.5	4.3	106.2	-1.3	106.1	-7.4	89.0	-11.1	103.9	18.1
22	100.0	-2.2	100.0	-16.6	100.0	2.2	100.0	2.6	100.0	-5.8	100.0	-5.7	100.0	12.4	100.0	-3.8
23	101.5	1.5	106.5	6.5	98.2	-1.8	90.0	-10.0	108.4	8.4	105.3	5.3	98.4	-1.6	102.9	2.9
23年5月	84.8	0.5	94.1	8.8	81.1	-3.9	66.3	-11.5	84.6	-9.7	88.0	5.1	86.8	-6.0	80.2	0.4
6	130.7	4.9	104.3	6.9	122.8	8.3	190.9	-14.0	149.0	53.6	127.3	2.3	106.8	15.7	148.0	-21.7
7	119.5	-0.3	114.2	14.4	131.7	-0.6	68.4	-9.0	129.3	-8.2	128.8	-4.0	135.7	2.1	110.3	-13.1
8	93.1	-0.9	110.9	12.2	89.5	-4.9	69.0	-9.4	92.8	-7.1	97.1	5.7	98.5	-10.0	96.0	9.5
9	88.3	1.3	100.5	1.2	83.0	-1.5	67.3	-10.7	91.4	10.7	92.6	5.0	91.7	-0.3	82.6	1.1
10	87.1	-0.3	100.3	6.4	80.9	-4.5	71.3	-3.8	93.2	19.6	96.5	9.7	86.3	-6.9	82.6	1.8
11	89.8	-0.6	101.7	4.3	84.0	-2.3	70.1	-6.8	94.3	-12.4	93.0	3.1	84.0	-9.3	86.7	11.2
12	177.7	3.3	127.3	1.1	169.6	-4.6	206.1	-9.3	227.7	48.9	182.5	6.9	164.3	7.0	197.6	31.3
24年1月	89.5	1.4	115.4	3.4	83.6	1.2	71.4	5.9	84.8	3.7	101.5	17.5	97.8	19.7	81.7	-29.3
2	84.9	-0.9	104.8	0.1	79.2	-5.3	65.3	-10.2	84.2	-0.1	89.6	0.9	85.3	0.0	79.2	6.0
3	86.1	-0.9	104.7	-4.2	79.9	-5.9	66.5	1.2	85.7	-0.1	92.3	1.9	85.6	4.5	81.0	5.6
4	85.8	-1.4	97.1	-2.5	81.3	-4.9	66.8	1.5	79.4	-8.6	91.7	-0.9	86.7	10.2	76.3	-10.4
5	84.1	-0.8	96.4	2.4	77.6	-4.3	67.6	2.0	71.1	-16.0	89.6	1.8	87.1	0.3	81.1	1.1

区 分	学術研究等		飲食サービス業等		生活関連サービス等		教育、学習支援業		医療、福祉		複合サービス事業		その他のサービス業	
		前年比		前年比		前年比		前年比		前年比		前年比		前年比
平成19年							85.5	-17.6	95.3	-6.0	107.9	-4.3		
20							94.1	10.1	97.9	2.7	105.1	-2.6		
21							104.5	11.1	107.9	10.2	92.7	-11.8		
22	100.0		100.0		100.0		100.0	-4.3	100.0	-7.3	100.0	7.9	100.0	
23	100.0	0.0	95.2	-4.8	101.7	1.7	92.2	-7.8	106.0	6.0	105.5	5.5	104.5	4.5
23年5月	78.3	-2.2	91.5	-1.2	99.4	14.1	74.5	-4.0	85.4	4.8	89.4	3.0	86.3	-1.0
6	171.3	-1.7	97.9	-7.0	105.9	11.5	186.9	-3.3	120.9	9.5	119.7	-0.7	139.5	6.3
7	87.6	-2.9	95.1	-11.5	114.2	-7.5	73.3	-8.1	135.7	2.1	144.8	0.1	96.8	-2.7
8	86.8	-4.6	96.6	-2.9	102.0	-9.3	72.7	-6.3	94.3	6.7	92.3	6.2	91.8	-7.6
9	80.4	0.1	91.7	-4.0	100.7	-6.4	72.0	-7.9	92.1	8.4	91.2	4.5	91.8	1.1
10	81.4	-2.7	92.6	-6.9	91.1	-16.6	73.2	-7.2	91.3	7.2	89.8	3.0	91.6	3.7
11	82.3	0.2	92.9	0.1	102.9	-6.9	72.7	-15.2	95.7	6.5	92.7	4.6	119.8	27.4
12	207.8	12.8	109.6	-13.0	129.4	-0.3	191.9	-11.2	202.1	4.6	166.3	17.6	170.2	6.6
24年1月	77.6	-1.1	97.7	6.8	86.1	-9.5	69.6	-3.1	86.0	-4.6	98.2	5.5	91.0	-6.9
2	82.6	5.1	94.3	1.3	91.6	-0.7	72.0	-1.4	84.4	0.7	89.9	-2.6	86.2	-5.8
3	86.1	-3.6	93.5	0.9	96.4	6.6	72.4	-0.5	84.9	-2.7	100.9	-2.0	90.7	0.0
4	83.4	6.4	98.7	0.6	102.4	5.5	71.5	-1.5	86.4	-8.2	87.9	-4.2	92.2	5.0
5	79.7	1.8	94.9	3.7	102.6	3.2	71.6	-3.9	83.1	-2.7	87.8	-1.8	89.3	3.5

第 2 - 1 表 実質賃金指数（現金給与総額）

（平成 2 4 年 5 月分）

（事業所規模 3 0 人以上）

（平成 2 2 年 = 1 0 0）

区 分	調査産業計		建 設 業		製 造 業		電気・ガス業		情報通信業		運輸業、郵便業		卸売業、小売業		金融業、保険業	
		前年比		前年比		前年比		前年比		前年比		前年比		前年比		前年比
平成19年	103.8	-0.5	94.7	7.5	108.0	2.6	100.4	2.8	101.2	13.6	123.2	1.1	108.2	-5.5	139.1	10.5
20	101.4	-2.3	108.5	14.6	108.3	0.3	99.1	-1.3	103.2	2.0	108.9	-11.6	93.8	-13.3	125.2	-10.0
21	98.1	-3.3	112.8	4.0	97.0	-10.4	101.4	2.3	101.9	-1.3	95.9	-11.9	92.8	-1.1	110.1	-12.1
22	100.0	1.9	100.0	-11.3	100.0	3.1	100.0	-1.4	100.0	-1.9	100.0	4.3	100.0	7.8	100.0	-9.2
23	101.3	1.3	109.0	9.0	97.3	-2.7	99.4	-0.6	101.2	1.2	104.1	4.1	97.5	-2.5	94.1	-5.9
23年5月	83.6	0.1	92.0	5.1	78.7	-5.1	74.9	-0.7	78.9	-2.2	84.4	4.2	86.7	-10.2	75.7	-9.6
6	138.5	8.8	116.1	32.7	125.6	7.8	215.9	-3.1	144.4	56.6	135.2	2.8	103.7	1.1	137.3	-14.2
7	121.5	-1.9	125.9	3.8	135.0	-0.4	73.7	-2.0	153.9	1.2	124.2	-10.1	137.3	7.4	85.8	-25.2
8	88.5	-1.0	112.9	21.8	84.0	-10.2	74.6	-1.8	77.6	-14.2	92.8	3.6	95.1	-5.7	101.1	26.4
9	85.2	-0.4	94.1	-10.0	80.7	-2.3	72.2	-3.6	75.7	-5.8	90.7	5.3	90.7	-7.8	76.3	-8.2
10	85.0	0.1	93.4	6.0	78.5	-5.1	76.7	4.5	77.0	-4.2	94.3	10.6	86.9	-8.9	82.5	-5.3
11	86.6	-2.3	93.6	5.2	81.5	-3.2	74.9	0.9	80.9	1.1	90.3	1.8	81.1	-17.9	82.8	3.4
12	188.0	2.2	168.8	7.1	175.8	-4.3	220.0	-1.6	218.5	-4.1	189.8	3.3	160.5	15.2	169.2	-0.3
24年1月	86.1	2.9	95.1	-11.8	80.9	-0.2	75.7	-1.8	78.0	2.6	90.9	5.2	104.6	28.8	81.0	6.2
2	84.4	0.5	93.5	-2.5	76.9	-5.8	76.0	-9.6	85.2	11.4	91.5	5.9	93.0	11.9	85.1	9.9
3	85.1	0.8	88.5	-23.5	77.3	-5.6	78.0	4.6	86.4	12.4	92.6	6.4	93.6	25.8	86.0	9.3
4	86.1	-1.3	89.4	-2.9	78.8	-5.4	78.2	4.8	92.0	16.2	93.1	5.0	98.5	9.8	81.9	-5.9
5	83.7	0.1	89.7	-2.5	76.4	-2.9	79.3	5.9	80.5	2.0	89.2	5.7	98.3	13.4	83.4	10.2

区 分	学術研究等		飲食サービス業等		生活関連サービス等		教育、学習支援業		医療、福祉		複合サービス事業		その他のサービス業	
		前年比		前年比		前年比		前年比		前年比		前年比		前年比
平成19年							106.8	-0.9	93.3	-3.6	89.4	-4.7		
20							107.1	0.3	91.3	-2.1	84.8	-5.1		
21							103.4	-3.5	94.8	3.8	89.4	5.4		
22	100.0		100.0		100.0		100.0	-3.3	100.0	5.5	100.0	11.9	100.0	
23	98.8	-1.2	96.2	-3.8	99.0	-1.0	100.9	0.9	104.9	4.9	110.1	10.1	93.7	-6.3
23年5月	79.3	4.6	91.8	-2.9	100.7	-0.9	80.4	1.5	87.0	6.9	94.4	12.9	84.2	-2.4
6	189.2	-1.9	109.6	-3.6	103.3	-0.5	206.8	7.3	125.6	19.1	132.6	6.2	133.8	-10.8
7	79.9	-5.9	95.8	-5.1	103.1	-2.3	79.4	0.8	131.4	-5.7	138.1	10.7	98.3	-6.5
8	78.9	-7.5	97.8	-1.5	106.8	-2.9	77.8	-0.4	88.8	4.0	100.3	12.7	77.1	-12.1
9	78.1	0.0	91.7	-2.8	98.8	-2.3	77.9	0.0	88.2	4.3	99.5	11.8	80.7	-5.9
10	80.7	-0.5	91.0	-4.4	96.5	-6.8	79.5	0.9	87.7	4.0	100.9	9.4	81.8	-2.0
11	82.0	5.0	89.2	-7.9	103.1	-1.7	79.5	-11.6	93.4	3.2	103.5	13.5	84.5	-7.7
12	195.1	1.3	115.8	-10.8	118.6	10.2	218.7	4.9	206.2	3.3	178.4	10.3	145.3	-13.0
24年1月	77.2	-4.7	94.1	6.6	91.5	12.5	77.2	-0.4	84.6	-1.6	100.9	8.5	88.2	3.8
2	76.2	-2.6	87.1	-5.7	114.5	27.8	81.2	3.7	84.0	-1.2	85.9	-8.0	82.1	-1.1
3	79.1	-4.0	91.2	-4.5	123.7	38.7	80.8	3.7	84.7	-2.0	97.5	3.5	82.6	-4.7
4	74.0	-8.9	94.5	-1.2	119.7	22.3	80.2	2.3	87.0	-7.8	86.7	-7.7	79.6	-5.9
5	71.8	-9.5	88.2	-3.9	120.1	19.3	78.2	-2.7	83.3	-4.3	83.3	-11.8	80.5	-4.4

第 2 - 2 表 実質賃金指数（きまって支給する給与）

（平成 2 4 年 5 月分）

（事業所規模 5 人以上）

（平成 2 2 年 = 1 0 0）

区 分	調査産業計		建 設 業		製 造 業		電気・ガス業		情報通信業		運輸業、郵便業		卸売業、小売業		金融業、保険業	
		前年比		前年比		前年比		前年比		前年比		前年比		前年比		前年比
平成19年	104.0	-3.0	110.3	5.7	108.3	3.5	93.2	1.0	108.2	0.5	121.3	2.5	109.3	-6.3	89.7	-12.1
20	101.8	-2.1	108.0	-2.1	107.1	-1.1	92.4	-0.9	99.9	-7.7	108.0	-11.0	98.8	-9.6	86.5	-3.6
21	101.9	0.1	113.1	4.7	99.5	-7.1	97.9	6.0	97.7	-2.2	106.0	-1.9	90.4	-8.5	102.2	18.2
22	100.0	-1.9	100.0	-11.6	100.0	0.5	100.0	2.1	100.0	2.4	100.0	-5.7	100.0	10.6	100.0	-2.2
23	101.0	1.0	105.4	5.4	97.3	-2.7	91.0	-9.0	104.9	4.9	106.5	6.5	96.4	-3.6	101.4	1.4
23年5月	99.0	1.9	99.5	8.7	94.8	-3.4	88.2	-11.6	99.7	-2.7	102.4	5.1	98.4	1.0	100.2	0.6
6	100.6	1.7	101.8	2.4	97.2	-2.1	88.8	-11.1	101.1	-1.9	104.9	3.3	97.7	0.2	96.2	-5.7
7	102.7	0.8	102.2	7.6	97.5	-3.8	91.1	-9.1	106.3	4.5	111.1	9.1	100.3	-2.7	108.8	4.1
8	102.3	0.1	103.3	8.3	96.4	-3.0	91.8	-9.6	109.7	-1.2	106.0	0.6	101.7	-3.9	104.3	5.2
9	102.3	1.2	106.4	7.6	97.8	-1.5	89.7	-10.6	108.1	12.7	106.5	5.0	98.5	-4.9	102.6	5.2
10	102.0	0.1	106.0	6.2	95.6	-4.4	95.1	-3.5	110.4	19.9	112.3	9.6	98.3	-6.5	102.8	1.6
11	102.5	0.6	107.4	5.7	98.2	-1.5	93.4	-6.7	111.5	15.2	108.1	4.1	95.2	-5.2	108.4	11.6
12	102.6	1.5	107.7	6.6	96.6	-2.8	93.1	-6.9	113.1	22.9	111.5	7.9	97.5	-2.5	103.5	8.6
24年1月	98.8	0.4	102.5	-3.8	91.9	-3.9	95.0	5.8	100.4	4.6	107.0	6.6	99.5	7.9	101.8	5.9
2	99.2	-1.0	110.9	0.1	93.5	-5.2	86.9	-10.1	99.7	-0.3	104.4	1.2	97.1	0.6	97.1	3.9
3	100.3	0.5	110.7	0.9	93.1	-6.4	88.6	1.3	101.5	0.2	107.3	2.1	97.1	5.3	100.5	5.7
4	99.3	-0.8	102.8	-1.2	95.1	-5.4	89.0	1.4	88.8	-12.9	106.8	-0.7	97.3	9.8	95.1	-9.9
5	98.1	-0.9	102.0	2.5	91.6	-3.4	90.0	2.0	84.0	-15.7	104.3	1.9	97.9	-0.5	101.5	1.3

区 分	学術研究等		飲食サービス業等		生活関連サービス等		教育、学習支援業		医療、福祉		複合サービス事業		その他のサービス業	
		前年比		前年比		前年比		前年比		前年比		前年比		前年比
平成19年							84.1	-16.2	95.1	-3.5	105.8	1.1		
20							93.8	11.5	96.7	1.7	101.9	-3.7		
21							104.0	10.9	106.7	10.3	97.1	-4.7		
22	100.0		100.0		100.0		100.0	-3.8	100.0	-6.3	100.0	3.0	100.0	
23	96.2	-3.8	99.6	-0.4	101.8	1.8	93.0	-7.0	106.6	6.6	105.1	5.1	100.4	0.4
23年5月	94.7	-2.3	98.7	-1.6	103.1	14.2	95.3	-4.0	102.4	4.7	102.9	2.8	96.7	-0.2
6	94.9	-4.2	97.8	3.1	109.7	17.8	95.2	-3.5	105.3	5.1	105.9	3.9	101.7	3.9
7	99.0	-7.0	97.2	-4.0	108.0	-4.7	91.4	-9.3	111.1	8.2	103.0	1.4	98.7	-3.7
8	100.2	-4.6	101.2	-1.0	96.4	-15.6	92.2	-7.2	112.9	9.6	105.6	6.6	91.2	-11.0
9	97.2	0.1	98.8	-4.4	104.4	-6.4	92.2	-7.7	110.0	8.1	105.3	5.2	103.0	1.2
10	97.7	-1.9	99.6	-0.7	94.5	-16.5	93.2	-7.6	109.5	7.4	104.5	4.1	102.8	3.8
11	99.6	0.4	99.7	-0.6	106.7	-6.8	93.0	-8.1	108.2	4.5	107.7	6.4	104.5	0.3
12	97.7	3.0	97.8	-3.6	111.1	-1.8	92.0	-8.3	108.6	5.7	107.5	5.0	104.8	-0.1
24年1月	93.8	1.8	103.5	5.1	89.2	-9.5	88.1	-4.0	102.7	-0.7	107.4	1.1	97.9	-1.3
2	94.5	1.2	101.9	1.5	94.6	-1.0	92.1	-1.4	101.4	0.7	103.1	-1.7	96.6	-5.8
3	104.1	10.7	100.0	0.0	100.0	6.8	92.6	-0.6	101.5	-1.1	103.7	-0.7	101.7	0.0
4	100.1	5.6	106.7	0.9	106.1	5.5	91.4	-1.7	100.8	-4.0	101.5	-2.5	102.0	3.7
5	96.4	1.8	102.7	4.1	106.4	3.2	90.0	-5.6	99.8	-2.5	102.1	-0.8	99.5	2.9

第 2 - 2 表 実質賃金指数（きまって支給する給与）

（平成 2 4 年 5 月分）

（事業所規模 3 0 人以上）

（平成 2 2 年 = 1 0 0）

区 分	調査産業計		建 設 業		製 造 業		電 気 ・ ガ ス 業		情 報 通 信 業		運 輸 業 ， 郵 便 業		卸 売 業 ， 小 売 業		金 融 業 ， 保 険 業	
	前年比		前年比		前年比		前年比		前年比		前年比		前年比		前年比	
平成19年	102.5	0.0	98.6	10.9	106.9	1.6	98.7	1.1	96.8	13.0	116.3	-5.4	112.3	-3.5	120.7	1.3
20	99.5	-2.9	111.8	13.4	104.4	-2.3	97.9	-0.8	98.7	2.0	102.8	-11.6	96.0	-14.5	115.5	-4.3
21	98.4	-1.1	112.8	0.9	98.6	-5.6	101.8	4.0	97.3	-1.4	97.2	-5.4	93.5	-2.6	106.3	-8.0
22	100.0	1.6	100.0	-11.3	100.0	1.4	100.0	-1.8	100.0	2.8	100.0	2.9	100.0	7.0	100.0	-5.9
23	100.7	0.7	104.2	4.2	96.2	-3.8	100.5	0.5	97.3	-2.7	105.8	5.8	98.0	-2.0	93.0	-7.0
23年5月	99.6	1.3	103.2	5.0	93.5	-4.9	99.7	-0.6	98.8	-2.1	101.1	4.1	98.9	1.2	90.1	-9.4
6	101.1	1.5	98.9	0.9	96.3	-3.3	99.9	-0.2	98.6	-0.9	103.9	2.6	100.6	6.6	88.9	-9.8
7	101.5	0.0	101.4	1.7	96.5	-4.4	97.9	-2.1	96.0	-5.9	106.2	4.1	99.9	-0.6	98.1	-10.9
8	101.4	-0.7	102.3	3.9	95.3	-4.1	99.1	-2.0	97.0	-3.1	104.9	-1.4	107.1	-3.5	88.6	-7.0
9	101.4	0.7	105.6	7.9	97.0	-2.0	96.0	-3.6	94.5	-5.9	107.0	5.4	103.1	-6.9	90.1	-7.2
10	101.6	0.0	104.9	6.1	94.3	-5.0	102.0	4.6	96.3	-4.3	113.0	10.7	100.2	-8.7	98.0	-5.5
11	100.9	-0.2	105.0	5.1	96.7	-2.4	99.6	1.0	101.2	1.2	108.1	1.9	91.5	-7.3	98.5	3.4
12	101.5	1.2	104.0	2.4	94.8	-4.0	98.9	0.7	99.6	-0.1	109.1	3.8	102.8	10.9	85.1	-10.1
24年1月	100.6	2.3	106.8	0.5	90.3	-5.3	100.5	-2.0	97.5	2.3	108.9	5.3	116.0	26.0	96.3	6.2
2	100.8	0.5	105.0	-2.5	92.4	-5.8	101.0	-9.7	106.6	11.4	109.7	6.0	107.1	13.5	95.4	3.5
3	101.0	1.5	99.4	-7.9	91.7	-5.8	103.6	4.4	108.0	12.6	110.8	6.8	106.9	24.9	99.5	7.0
4	101.0	-1.0	100.3	-2.9	93.6	-6.0	104.0	4.7	104.0	4.9	111.5	5.1	108.7	8.8	97.3	-6.0
5	99.8	0.2	100.5	-2.6	91.7	-1.9	105.4	5.7	100.7	1.9	106.8	5.6	111.4	12.6	99.2	10.1

区 分	学術研究等		飲食サービス業等		生活関連サービス等		教育，学習支援業		医療，福祉		複合サービス事業		その他のサービス業	
	前年比		前年比		前年比		前年比		前年比		前年比		前年比	
平成19年							102.9	-0.9	91.9	0.2	90.9	3.3		
20							104.1	1.2	90.7	-1.3	85.6	-5.8		
21							102.5	-1.5	95.2	5.0	89.7	4.8		
22	100.0		100.0		100.0		100.0	-2.4	100.0	5.0	100.0	11.5	100.0	
23	98.0	-2.0	97.4	-2.6	99.5	-0.5	99.9	-0.1	104.6	4.6	111.2	11.2	95.6	-4.4
23年5月	98.2	4.6	96.7	-3.1	102.2	-0.9	102.2	1.5	104.7	6.9	107.6	12.8	97.1	-2.4
6	98.1	-3.5	99.0	1.2	104.8	-0.5	101.4	1.9	105.8	4.9	109.7	10.5	95.9	-2.4
7	96.8	-6.0	98.6	-1.7	104.6	0.9	101.0	1.0	105.1	2.3	112.7	12.8	93.5	-6.7
8	97.8	-7.5	101.1	-2.5	102.2	-4.2	98.8	-0.4	107.0	4.2	114.4	12.8	87.7	-13.2
9	96.7	0.0	96.7	-2.8	100.2	-2.2	99.1	0.3	106.1	5.0	113.4	11.8	93.0	-5.9
10	98.3	1.3	95.6	-4.9	97.9	-6.8	100.6	0.6	105.6	4.1	114.8	9.9	94.3	-2.0
11	101.7	5.2	93.4	-8.3	104.6	-1.7	101.0	0.7	102.4	0.0	118.2	13.7	97.4	-7.6
12	96.6	-0.5	95.9	-5.6	114.8	14.6	99.0	0.0	104.3	1.2	118.1	11.2	98.0	-6.5
24年1月	95.6	-0.3	96.8	4.0	92.8	12.5	98.1	-0.3	101.9	-1.1	115.0	8.5	92.4	-5.5
2	94.3	-2.7	92.0	-5.5	115.0	26.5	103.1	3.6	101.2	-1.2	97.8	-8.2	94.5	-1.2
3	98.1	-0.9	93.6	-7.1	125.5	38.7	102.7	3.7	102.0	-1.9	96.9	-9.8	95.1	-4.8
4	91.7	-8.8	99.6	-1.2	121.4	22.3	101.9	2.4	100.8	-4.1	97.8	-7.7	91.7	-5.9
5	89.0	-9.4	93.0	-3.8	121.9	19.3	99.2	-2.9	100.3	-4.2	94.6	-12.1	91.4	-5.9

第3-1表 労働時間指数（総実労働時間）

（平成24年5月分）

（事業所規模5人以上）

（平成22年=100）

区分	調査産業計		建設業		製造業		電気・ガス業		情報通信業		運輸業、郵便業		卸売業、小売業		金融業、保険業	
	前年比	前年比	前年比	前年比	前年比	前年比	前年比	前年比	前年比	前年比	前年比	前年比	前年比	前年比	前年比	
平成19年	103.7	-1.2	105.7	3.1	102.5	2.4	98.7	-2.2	103.7	2.9	105.5	8.1	102.6	-5.5	105.5	-1.2
20	101.4	-2.2	101.9	-3.6	101.2	-1.3	102.0	3.3	99.1	-4.5	97.3	-7.8	99.2	-3.3	101.9	-3.4
21	99.2	-2.2	100.3	-1.5	95.3	-5.8	101.4	-0.5	97.3	-1.9	97.6	0.3	96.4	-2.9	100.6	-1.2
22	100.0	0.8	100.0	-0.3	100.0	4.9	100.0	-1.4	100.0	2.8	100.0	2.4	100.0	3.9	100.0	-0.6
23	100.2	0.2	99.8	-0.3	100.9	0.8	97.8	-2.2	103.5	3.5	101.4	1.4	97.7	-2.3	100.0	0.0
23年5月	95.7	0.8	91.8	2.2	92.8	-1.9	96.4	7.2	98.9	4.4	92.7	-2.6	97.0	1.9	97.6	0.7
6	104.2	1.0	95.2	-7.5	102.8	0.9	104.4	-3.8	109.6	6.9	102.9	-0.6	106.1	5.0	101.0	-3.1
7	102.0	-0.6	101.6	3.9	103.3	0.7	99.5	-7.0	104.3	-0.6	103.4	2.5	98.2	-3.4	105.3	-2.9
8	101.2	0.4	99.6	1.9	97.9	0.1	100.9	-1.0	103.9	-7.8	105.9	5.7	96.5	-9.0	105.4	6.4
9	101.6	0.6	99.9	-2.7	102.8	2.8	95.4	-1.8	103.8	2.3	103.4	2.7	97.1	-6.1	104.0	6.2
10	100.0	-1.5	102.5	-0.7	104.0	1.2	95.4	-3.2	105.3	7.7	101.9	1.0	93.4	-9.5	98.5	2.7
11	102.3	-0.4	104.1	-2.8	105.2	-1.0	95.5	-1.1	106.2	2.4	103.3	2.1	95.7	-5.4	101.1	4.4
12	100.9	0.0	103.2	-1.2	106.8	3.4	90.4	-2.2	108.3	6.6	106.2	2.0	92.3	-9.5	103.3	6.4
24年1月	93.6	1.0	103.9	13.8	88.2	-0.7	91.1	-9.1	91.8	-1.6	97.2	0.0	90.1	-2.5	99.4	7.2
2	101.7	3.2	110.4	6.1	104.4	4.6	100.3	8.1	96.3	3.7	102.5	6.8	98.6	-3.5	100.6	14.6
3	101.3	1.4	111.5	7.8	103.5	3.0	103.2	-1.0	96.8	-11.1	105.4	5.1	95.4	-0.6	103.0	4.4
4	102.6	-0.8	105.1	4.3	106.3	0.8	101.3	2.3	93.5	-11.8	104.1	1.0	95.6	-9.0	101.4	-3.2
5	97.8	2.2	97.1	5.8	93.0	0.2	102.9	6.7	84.9	-14.2	102.6	10.7	93.5	-3.6	102.6	5.1

区分	学術研究等		飲食サービス業等		生活関連サービス等		教育、学習支援業		医療、福祉		複合サービス事業		その他のサービス業	
	前年比	前年比	前年比	前年比	前年比	前年比	前年比	前年比	前年比	前年比	前年比	前年比	前年比	
平成19年							94.3	-5.2	99.3	-3.5	101.2	4.8		
20							104.0	10.2	96.7	-2.7	100.1	-1.1		
21							103.1	-0.9	98.7	2.1	99.2	-1.0		
22	100.0		100.0		100.0		100.0	-3.0	100.0	1.3	100.0	0.9	100.0	
23	104.2	4.2	102.7	2.7	98.4	-1.5	97.3	-2.7	101.9	1.9	96.7	-3.3	96.9	-3.1
23年5月	98.1	3.0	104.6	2.5	100.3	3.7	97.2	-0.1	95.8	1.6	89.8	-5.0	91.0	-3.4
6	111.0	6.6	99.1	0.8	111.3	8.9	105.9	-5.6	105.8	1.7	104.1	-6.0	101.3	-1.8
7	109.2	2.5	98.6	-1.9	105.6	-2.4	97.2	-8.6	105.3	1.9	94.0	-14.8	96.1	-2.5
8	109.9	8.9	106.4	3.8	99.0	-9.7	85.7	-0.2	111.6	8.2	99.9	-0.5	96.6	-4.7
9	106.7	6.4	102.1	1.3	102.5	-1.8	97.0	-4.8	105.0	4.5	95.3	-1.0	101.3	0.9
10	105.6	7.2	102.4	3.8	92.7	-10.8	99.2	-5.2	102.5	1.8	94.1	-2.9	96.4	-0.9
11	108.3	15.4	104.9	5.9	103.2	-4.1	100.9	-1.3	103.2	1.4	96.6	-0.9	99.8	-2.8
12	107.3	16.5	103.3	1.6	100.7	-3.2	91.1	-3.6	102.3	4.5	99.6	-2.3	97.2	-3.9
24年1月	100.2	8.8	106.4	4.9	95.1	3.3	90.9	0.2	92.0	-2.2	92.6	1.3	88.6	-2.0
2	108.2	12.8	105.2	1.8	106.1	20.7	101.5	5.1	98.6	3.8	96.1	4.9	98.7	-0.9
3	114.2	8.2	102.3	0.9	108.8	28.8	101.9	-3.0	97.3	-2.2	99.7	-6.9	97.0	-0.2
4	120.1	19.5	111.9	7.2	124.8	23.0	100.3	-1.2	98.2	-4.8	93.9	-2.8	105.0	9.8
5	105.8	7.8	108.8	4.0	123.1	22.7	103.7	6.7	96.8	1.0	99.8	11.1	92.4	1.5

第3-1表 労働時間指数（総実労働時間）

（平成24年5月分）

（事業所規模30人以上）

（平成22年=100）

区分	調査産業計		建設業		製造業		電気・ガス業		情報通信業		運輸業, 郵便業		卸売業, 小売業		金融業, 保険業	
		前年比		前年比		前年比		前年比		前年比		前年比		前年比		前年比
平成19年	102.1	-0.3	106.3	10.9	100.9	2.6	99.5	-4.3	104.8	7.3	97.7	0.1	105.0	-6.7	101.8	-0.9
20	100.6	-1.5	121.7	14.6	99.6	-1.3	101.9	2.4	98.4	-6.0	97.0	-0.8	96.5	-8.1	101.1	-0.7
21	98.5	-2.0	106.5	-12.5	93.6	-6.0	101.3	-0.5	96.7	-1.9	100.0	3.1	100.4	4.0	98.3	-2.8
22	100.0	1.6	100.0	-6.1	100.0	6.8	100.0	-1.3	100.0	3.5	100.0	0.0	100.0	-0.4	100.0	1.8
23	99.4	-0.6	99.6	-0.5	100.9	0.9	99.2	-0.8	99.6	-0.4	100.2	0.3	97.2	-2.8	100.9	0.8
23年5月	95.3	-0.1	97.0	-1.9	93.4	-1.2	94.7	5.3	95.1	0.9	92.4	-3.3	96.1	-1.6	95.6	-1.6
6	103.1	0.9	96.7	-2.4	102.6	1.7	107.2	-1.2	109.0	1.0	102.8	0.9	101.3	3.3	100.7	-1.8
7	100.8	-1.5	99.8	-2.4	103.0	1.0	101.8	-4.8	100.4	-7.6	100.5	-1.7	99.0	-0.9	100.3	-5.4
8	101.2	0.1	98.7	-2.0	97.0	-1.4	103.3	1.3	95.3	2.2	102.9	2.4	107.0	-2.0	105.7	2.1
9	100.9	-0.4	101.3	2.0	102.6	3.3	98.3	1.2	96.8	-6.8	101.2	-0.3	100.6	-7.2	105.5	3.1
10	99.1	-2.6	99.2	1.9	103.3	0.5	97.8	-0.8	99.0	-4.2	99.6	-1.6	95.7	-9.3	98.5	0.6
11	100.9	-1.3	100.1	-1.1	104.4	-1.8	96.8	0.2	104.3	2.3	101.7	0.7	94.8	-1.8	101.3	2.8
12	100.2	-0.7	98.6	-3.5	105.9	1.2	91.3	-1.2	99.0	-1.9	104.2	-0.4	96.5	-2.4	103.0	3.0
24年1月	93.0	1.1	96.6	-0.7	87.6	-2.1	90.9	-8.8	91.5	-0.5	96.4	-1.0	104.1	13.5	93.5	-0.4
2	101.2	4.3	103.8	4.2	104.2	3.7	100.3	6.6	93.2	-1.3	104.0	7.3	103.5	10.6	98.4	2.5
3	101.6	2.5	103.7	0.1	102.9	2.1	103.4	-2.1	97.3	-9.0	105.6	4.9	103.2	17.5	101.2	-3.0
4	102.2	-1.1	105.2	2.3	105.2	-2.0	101.5	2.2	100.3	-2.5	103.2	0.6	105.0	3.1	98.1	-6.9
5	98.6	3.5	100.9	4.0	93.1	-0.3	102.5	8.2	93.1	-2.1	101.2	9.5	104.4	8.6	100.3	4.9

区分	学術研究等		飲食サービス業等		生活関連サービス等		教育, 学習支援業		医療, 福祉		複合サービス事業		その他のサービス業	
		前年比		前年比		前年比		前年比		前年比		前年比		前年比
平成19年							107.4	6.3	97.9	-2.5	103.6	2.7		
20							113.6	5.8	95.6	-2.3	103.7	0.1		
21							102.8	-9.6	99.2	3.9	97.9	-5.6		
22	100.0		100.0		100.0		100.0	-2.7	100.0	0.8	100.0	2.1	100.0	
23	100.6	0.6	99.0	-1.0	81.0	-19.0	100.1	0.0	99.9	-0.1	103.0	3.0	100.0	-0.1
23年5月	98.6	6.8	98.5	-0.8	90.7	-14.9	100.0	2.0	95.5	2.6	97.1	10.1	99.3	7.1
6	107.3	1.3	99.1	0.7	90.9	-16.9	110.1	0.9	104.9	1.4	112.3	4.5	101.7	1.6
7	99.7	-4.4	100.8	1.9	85.7	-17.7	100.2	-4.1	100.9	-2.9	103.3	0.1	98.3	1.8
8	103.1	5.5	104.0	-1.8	87.2	-19.7	95.2	10.8	107.3	1.8	108.1	10.3	99.1	-4.3
9	98.4	-1.2	96.5	-2.6	83.4	-18.4	97.9	-1.8	102.5	1.2	100.7	1.0	100.9	-1.6
10	99.4	1.5	97.4	-3.0	78.7	-22.1	100.4	-2.4	99.1	-1.0	100.4	-1.1	95.4	-3.4
11	103.6	5.0	97.6	-2.0	84.1	-18.8	102.1	1.5	99.6	-1.0	105.3	3.3	100.0	-6.8
12	94.6	-0.5	100.0	-4.3	79.8	-16.4	92.0	-1.3	98.4	1.0	109.5	3.5	100.2	-3.2
24年1月	92.7	-2.3	96.1	2.5	81.6	21.1	93.2	0.5	92.2	-2.0	94.5	2.1	91.5	-5.2
2	111.4	18.0	91.0	-7.0	107.3	55.1	105.7	8.2	97.0	1.1	96.6	1.6	101.6	-1.7
3	110.7	0.7	93.2	-8.5	129.5	102.3	106.6	-1.2	97.0	-2.8	102.7	-8.0	99.3	-4.0
4	117.9	14.1	101.3	1.1	137.5	50.6	101.0	-3.3	97.4	-3.8	97.8	-1.9	97.3	-4.0
5	98.0	-0.6	97.4	-1.1	135.8	49.7	105.3	5.3	99.2	3.9	98.8	1.8	91.2	-8.2

第3-2表 労働時間指数（所定内労働時間）

（平成24年5月分）

（事業所規模5人以上）

（平成22年=100）

区分	調査産業計		建設業		製造業		電気・ガス業		情報通信業		運輸業、郵便業		卸売業、小売業		金融業、保険業	
	前年比		前年比		前年比		前年比		前年比		前年比		前年比		前年比	
平成19年	103.0	-1.3	104.5	3.4	101.2	3.0	100.3	-2.6	100.5	3.0	102.3	2.0	102.3	-5.6	105.6	0.0
20	101.0	-2.0	102.6	-1.8	100.3	-0.9	102.2	1.9	97.8	-2.6	96.7	-5.5	97.6	-4.6	103.4	-2.1
21	99.5	-1.4	99.2	-3.3	96.8	-3.6	99.4	-2.8	96.4	-1.5	98.4	1.8	96.1	-1.5	100.2	-3.1
22	100.0	0.5	100.0	0.8	100.0	3.4	100.0	0.6	100.0	3.8	100.0	1.6	100.0	4.1	100.0	-0.2
23	100.1	0.1	99.8	-0.2	100.0	0.0	98.4	-1.6	103.8	3.8	101.0	1.0	98.5	-1.5	100.5	0.5
23年5月	95.6	0.2	91.1	-0.8	93.2	-2.3	97.3	8.2	100.2	5.0	93.5	-3.0	97.4	2.2	96.9	1.0
6	104.8	1.0	96.7	-7.3	103.8	1.1	106.1	-3.0	112.2	9.6	104.5	-0.1	107.1	5.3	101.6	-2.3
7	102.2	-0.7	103.1	3.4	102.7	0.3	100.5	-6.0	103.7	-1.0	102.3	1.1	99.3	-2.5	105.2	-2.9
8	101.2	0.4	102.0	2.8	96.6	-0.9	103.4	0.9	103.8	-7.6	104.6	4.0	97.3	-7.9	105.3	6.6
9	101.4	0.4	101.2	-2.5	101.1	1.5	94.7	-4.2	103.8	2.2	102.5	2.0	98.0	-5.0	104.9	6.4
10	99.9	-1.4	103.0	-0.2	102.2	-0.5	96.0	-3.2	105.8	7.5	102.1	1.7	94.5	-8.3	99.4	3.4
11	101.9	-0.6	105.1	-2.1	103.4	-2.1	96.2	-1.7	106.3	1.8	101.8	0.5	96.5	-4.7	101.7	4.7
12	100.1	-0.1	103.7	1.9	104.0	1.4	91.0	-1.3	106.7	4.5	103.3	1.2	93.0	-8.1	103.4	5.0
24年1月	93.5	1.3	106.8	22.5	86.9	-1.8	91.2	-5.7	94.8	0.1	98.1	1.1	89.5	-3.9	100.4	7.8
2	101.6	3.3	109.9	7.9	102.7	3.5	101.6	7.9	99.4	6.4	101.7	5.5	99.2	-3.9	101.3	13.3
3	100.8	1.2	111.4	11.0	101.3	1.2	102.9	-2.4	100.1	-7.1	102.1	1.9	95.7	-1.0	104.3	3.7
4	102.5	-1.1	108.6	6.4	105.3	0.1	100.9	1.3	97.1	-9.3	101.0	-2.4	95.7	-9.7	103.0	-1.8
5	98.3	2.8	99.9	9.7	92.5	-0.8	103.4	6.3	88.8	-11.4	102.6	9.7	94.1	-3.4	103.3	6.6

区分	学術研究等		飲食サービス業等		生活関連サービス等		教育、学習支援業		医療、福祉		複合サービス事業		その他のサービス業	
	前年比		前年比		前年比		前年比		前年比		前年比		前年比	
平成19年							94.9	-5.6	99.6	-3.6	99.4	3.3		
20							102.9	8.6	97.1	-2.6	98.4	-1.1		
21							101.2	-1.7	99.5	2.5	99.1	0.7		
22	100.0		100.0		100.0		100.0	-1.2	100.0	0.5	100.0	1.0	100.0	
23	103.8	3.8	102.3	2.2	98.3	-1.7	97.7	-2.4	101.9	1.8	95.7	-4.3	97.1	-2.9
23年5月	97.9	3.6	103.4	1.0	99.2	1.3	96.9	1.1	95.6	1.3	89.1	-6.0	91.4	-3.1
6	111.7	6.1	99.1	0.8	110.5	7.6	105.8	-4.7	106.2	1.8	103.1	-7.3	101.2	-3.3
7	109.6	2.1	99.2	-1.8	105.2	-2.8	98.5	-7.4	105.4	2.3	93.0	-15.9	95.8	-4.4
8	109.7	7.5	105.4	2.9	99.0	-8.6	88.2	1.6	111.8	8.3	99.0	-1.7	97.1	-4.1
9	106.1	5.0	101.8	1.5	102.7	-0.3	96.8	-4.4	104.9	4.6	93.8	-2.3	101.7	0.9
10	104.9	5.1	102.1	3.3	93.1	-9.0	98.9	-4.8	102.3	1.9	92.5	-4.3	96.9	-0.7
11	106.1	12.0	104.5	5.7	103.1	-2.8	100.5	-1.0	102.6	1.1	95.0	-1.9	101.1	-1.3
12	106.3	15.8	102.8	0.9	101.1	-1.4	91.3	-3.3	101.6	4.0	98.3	-3.4	97.4	-4.4
24年1月	99.9	8.8	104.5	3.5	98.3	7.4	91.2	-0.4	91.1	-3.3	91.4	1.1	90.4	-0.2
2	108.2	13.1	103.8	0.8	109.3	25.5	102.5	5.8	98.3	3.6	95.8	4.8	100.4	0.5
3	112.2	6.5	100.5	-0.1	111.7	31.1	103.0	-2.3	97.5	-2.2	99.1	-7.0	98.3	1.7
4	119.8	19.2	109.6	5.2	127.8	24.9	100.9	-0.1	98.5	-4.6	93.6	-3.1	104.5	9.7
5	107.1	9.4	106.9	3.4	123.6	24.6	104.4	7.7	96.7	1.2	100.1	12.3	94.3	3.2

第3-2表 労働時間指数（所定内労働時間）

（平成24年5月分）

（事業所規模30人以上）

（平成22年=100）

区分	調査産業計		建設業		製造業		電気・ガス業		情報通信業		運輸業、郵便業		卸売業、小売業		金融業、保険業	
	前年比		前年比		前年比		前年比		前年比		前年比		前年比		前年比	
平成19年	101.9	-0.3	107.6	7.1	99.9	4.0	99.9	-4.2	100.6	1.5	100.0	-0.3	104.9	-7.2	98.9	-2.0
20	100.4	-1.5	116.9	8.7	99.1	-0.8	101.1	1.2	97.7	-2.9	97.2	-2.8	95.9	-8.5	99.3	0.4
21	99.5	-0.9	102.9	-12.0	95.6	-3.6	98.7	-2.5	96.5	-1.2	101.1	4.0	100.2	4.3	97.6	-1.7
22	100.0	0.6	100.0	-2.8	100.0	4.7	100.0	1.4	100.0	3.6	100.0	-1.1	100.0	-0.1	100.0	2.4
23	99.1	-1.0	98.7	-1.3	100.5	0.5	98.8	-1.2	99.5	-0.6	99.3	-0.7	97.4	-2.6	100.9	0.9
23年5月	95.4	-0.5	96.8	-2.8	94.1	-1.1	94.4	5.1	94.3	0.2	91.7	-5.6	96.5	-1.3	94.8	-0.7
6	103.4	0.7	97.1	-2.6	103.3	1.6	108.0	-1.2	108.8	0.4	103.6	0.5	101.7	3.4	100.9	-1.5
7	100.8	-1.8	100.1	-3.6	103.0	1.0	102.0	-4.6	100.5	-5.8	100.1	-1.9	100.1	-0.1	101.0	-4.9
8	101.1	-0.1	99.0	-3.0	96.3	-1.9	105.5	2.9	95.8	3.2	103.2	2.0	106.9	-2.1	105.6	2.0
9	100.4	-0.7	101.0	0.6	101.6	2.6	96.5	-2.5	96.6	-5.9	100.3	-0.4	100.6	-7.3	105.5	2.5
10	98.9	-2.5	97.8	0.0	102.3	-0.1	97.8	-1.5	99.2	-3.7	99.7	-0.7	96.5	-8.6	99.2	0.9
11	100.1	-1.8	99.8	-2.9	103.3	-2.1	97.0	-1.2	103.0	1.8	99.5	-0.5	95.0	-2.6	101.3	2.6
12	99.1	-0.8	98.2	-1.0	104.8	0.9	91.1	-1.5	99.0	-2.1	101.0	-0.6	96.4	-1.2	103.0	2.6
24年1月	92.2	0.8	94.6	0.1	86.4	-3.1	90.3	-3.4	93.6	0.9	96.3	0.1	101.2	10.2	93.8	-0.2
2	100.8	4.5	102.2	5.3	104.0	4.1	99.6	5.5	93.2	-1.6	101.4	5.4	102.1	9.0	99.0	3.3
3	100.8	2.4	104.7	3.8	101.9	1.5	100.4	-5.1	96.8	-9.2	101.5	3.2	101.2	15.7	101.3	-3.0
4	101.8	-1.2	105.2	3.4	105.5	-1.6	98.6	-0.5	99.5	-2.8	99.1	-2.7	102.9	0.9	99.0	-6.1
5	98.6	3.4	101.9	5.3	93.1	-1.1	100.4	6.4	94.4	0.1	101.0	10.1	102.6	6.3	100.8	6.3

区分	学術研究等		飲食サービス業等		生活関連サービス等		教育、学習支援業		医療、福祉		複合サービス事業		その他のサービス業	
	前年比		前年比		前年比		前年比		前年比		前年比		前年比	
平成19年							103.8	5.8	98.5	-2.7	102.9	0.3		
20							111.4	7.4	96.2	-2.2	104.4	1.5		
21							102.4	-8.1	99.9	3.8	99.2	-5.1		
22	100.0		100.0		100.0		100.0	-2.4	100.0	0.2	100.0	0.8	100.0	
23	98.8	-1.2	97.9	-2.2	82.1	-17.8	99.4	-0.6	99.7	-0.3	101.8	1.8	98.7	-1.3
23年5月	95.2	4.1	98.0	-1.7	92.0	-13.9	98.2	0.2	95.3	2.4	97.5	8.9	98.6	7.0
6	107.6	0.4	99.5	0.7	91.5	-15.9	109.2	-0.1	104.9	1.5	111.6	2.7	99.3	-2.5
7	100.1	-4.9	101.0	1.8	86.9	-16.9	99.9	-4.7	100.7	-3.0	102.0	-1.3	95.6	-3.8
8	102.9	4.0	101.8	-4.1	87.6	-18.9	96.2	10.5	107.3	1.8	107.0	9.2	97.3	-5.2
9	96.6	-4.0	94.2	-4.7	84.1	-17.2	97.9	-1.5	102.4	1.2	98.0	-0.5	100.9	-1.8
10	98.3	-1.8	95.1	-5.5	79.9	-20.6	99.8	-2.3	98.7	-1.0	96.5	-3.4	95.5	-3.1
11	97.9	-2.7	95.9	-3.4	85.4	-17.8	100.7	1.3	99.0	-1.5	102.3	2.2	100.8	-4.3
12	92.8	-0.9	97.2	-6.3	81.7	-15.1	91.1	-2.0	97.9	0.8	107.2	2.2	98.0	-5.8
24年1月	91.8	-1.1	93.4	0.2	83.7	23.5	92.6	0.1	91.5	-2.5	93.4	1.2	92.4	-4.0
2	109.2	17.3	88.9	-9.2	108.9	56.0	105.4	8.4	96.8	1.3	98.1	2.7	102.0	0.4
3	107.4	0.0	90.1	-11.1	130.8	100.0	106.3	-1.0	96.9	-2.8	103.9	-6.7	100.0	-0.8
4	115.9	14.6	97.9	-1.4	138.6	48.2	100.9	-1.7	97.4	-3.8	100.0	-0.5	98.4	-0.7
5	94.7	-0.5	94.5	-3.6	134.6	46.3	105.7	7.6	98.7	3.6	101.9	4.5	92.6	-6.1

第3-3表 労働時間指数（所定外労働時間）

（平成24年5月分）

（事業所規模5人以上）

（平成22年=100）

区分	調査産業計		建設業		製造業		電気・ガス業		情報通信業		運輸業、郵便業		卸売業、小売業		金融業、保険業	
	前年比		前年比		前年比		前年比		前年比		前年比		前年比		前年比	
平成19年	114.8	0.7	127.8	-3.5	122.8	-6.5	73.0	8.5	133.0	1.3	123.9	72.4	110.6	-1.1	103.2	-22.7
20	108.7	-5.3	70.4	-44.9	115.1	-6.3	101.9	39.6	110.1	-17.2	99.0	-20.2	152.5	37.8	72.0	-30.3
21	94.3	-13.2	121.2	72.1	74.1	-35.6	135.9	33.3	103.3	-6.1	90.2	-8.8	105.0	-31.1	109.8	52.6
22	100.0	6.1	100.0	-17.5	100.0	34.9	100.0	-26.4	100.0	-3.2	100.0	10.8	100.0	-4.8	100.0	-8.9
23	101.7	1.7	100.0	0.1	113.4	13.3	87.0	-13.0	102.9	2.9	104.4	4.4	74.8	-25.2	89.3	-10.7
23年5月	96.2	9.8	106.0	89.7	86.0	2.8	80.4	-11.2	83.8	-2.2	86.7	-0.3	83.8	-9.5	109.7	-2.4
6	90.8	-2.7	67.2	-13.3	87.3	-2.9	74.3	-19.2	78.0	-24.3	88.8	-6.4	81.7	-0.8	88.1	-20.5
7	98.0	0.4	74.1	16.1	113.1	6.9	83.1	-24.0	115.2	9.2	112.2	12.8	71.7	-28.3	106.4	-3.7
8	98.3	-0.8	55.9	-20.9	118.6	15.3	55.6	-40.5	109.7	-5.8	116.8	20.6	77.4	-35.5	106.2	3.2
9	104.3	3.3	77.5	-6.8	127.5	24.8	107.3	56.8	108.6	8.0	110.6	7.3	73.3	-31.8	87.6	-0.9
10	101.7	-3.5	93.5	-8.9	130.9	25.3	84.7	-5.7	102.9	12.9	98.9	-5.0	63.5	-39.7	80.4	-13.1
11	110.4	3.3	85.5	-17.6	132.4	13.0	79.7	8.2	110.3	15.7	115.9	16.0	71.0	-26.9	90.1	-0.8
12	116.4	2.0	93.5	-38.3	151.0	33.2	79.8	-17.1	137.7	40.8	131.5	8.8	72.8	-41.6	101.1	43.4
24年1月	93.6	-5.7	51.1	-69.5	109.9	20.2	89.0	-45.7	53.5	-30.4	88.7	-10.9	106.3	45.8	80.3	-5.2
2	102.6	1.7	118.2	-18.4	130.7	21.6	78.0	15.4	56.3	-35.4	104.2	12.8	83.3	14.4	86.4	58.5
3	107.7	2.3	112.5	-28.5	137.6	29.1	108.5	31.2	54.9	-56.7	123.8	22.7	85.4	11.6	77.3	20.2
4	102.6	3.8	42.0	-45.8	122.8	13.7	107.3	25.6	47.9	-50.8	121.8	23.0	93.8	17.0	69.7	-29.2
5	88.5	-8.0	47.7	-55.0	101.0	17.4	95.1	18.3	37.3	-55.5	99.6	14.9	75.0	-10.5	89.4	-18.5

区分	学術研究等		飲食サービス業等		生活関連サービス等		教育、学習支援業		医療、福祉		複合サービス事業		その他のサービス業	
	前年比		前年比		前年比		前年比		前年比		前年比		前年比	
平成19年							87.8	9.8	90.7	-0.2	168.2	50.0		
20							127.0	44.6	83.5	-7.9	151.4	-10.0		
21							139.7	10.0	68.6	-17.8	105.6	-30.2		
22	100.0		100.0		100.0		100.0	-28.3	100.0	45.8	100.0	-5.4	100.0	
23	110.8	10.6	112.3	14.0	53.6	-48.1	92.0	-8.1	101.2	1.1	134.6	34.7	98.0	-1.8
23年5月	101.2	-8.5	133.8	38.1	78.0	5.0	105.0	-14.9	102.4	17.9	119.2	36.7	88.0	-3.0
6	95.3	14.1	99.2	2.4	70.6	-26.9	106.3	-20.6	90.9	-7.9	141.5	47.0	108.7	40.7
7	101.2	10.3	80.8	-5.4	59.4	-46.7	74.7	-31.3	94.4	-18.8	136.3	44.7	106.9	56.6
8	112.9	39.1	131.5	26.7	44.6	-69.2	39.4	-43.9	101.1	-4.3	137.2	54.0	93.4	-11.1
9	118.8	38.4	108.5	-4.1	40.9	-69.4	99.4	-11.5	101.8	1.3	156.9	42.6	98.8	3.8
10	118.8	60.3	110.8	17.1	29.7	-77.8	105.8	-11.0	105.3	-4.1	161.0	53.5	92.5	-1.9
11	152.9	103.1	113.1	8.9	29.7	-76.5	108.4	-6.7	127.8	18.8	168.5	40.1	78.1	-31.0
12	124.7	29.3	115.4	22.0	22.3	-80.6	88.8	-6.5	125.4	19.1	153.6	48.4	99.7	11.0
24年1月	103.5	4.8	155.8	40.6	3.7	-95.7	85.1	15.5	125.0	37.1	142.5	11.4	52.3	-41.8
2	107.1	9.7	141.9	28.1	22.2	-72.8	83.8	-7.7	110.0	20.0	112.5	13.8	61.3	-39.6
3	144.7	36.6	151.2	21.3	40.7	-15.7	81.1	-18.8	90.0	0.9	127.5	0.7	64.9	-41.7
4	123.5	22.0	172.1	58.6	63.0	21.2	89.2	-20.1	87.5	-5.7	110.0	24.9	95.5	-10.7
5	83.5	-17.5	158.1	18.2	170.4	118.5	90.5	-13.8	100.0	-2.3	95.0	-20.3	54.1	-38.5

第3-3表 労働時間指数（所定外労働時間）

（平成24年5月分）

（事業所規模30人以上）

（平成22年=100）

区分	調査産業計		建設業		製造業		電気・ガス業		情報通信業		運輸業、郵便業		卸売業、小売業		金融業、保険業	
	前年比		前年比		前年比		前年比		前年比		前年比		前年比		前年比	
平成19年	105.6	-1.1	82.0	81.7	115.2	-11.2	90.6	-1.9	146.3	55.1	81.0	3.3	99.0	8.7	215.4	24.2
20	104.4	-1.2	147.0	79.2	105.8	-8.2	116.2	28.3	105.1	-28.2	92.4	14.0	108.9	9.9	164.8	-23.5
21	83.7	-19.8	155.3	5.7	67.8	-35.8	149.0	28.2	96.3	-8.3	91.1	-1.4	100.6	-7.5	122.8	-25.6
22	100.0	19.4	100.0	-35.6	100.0	47.3	100.0	-32.9	100.0	3.8	100.0	9.7	100.0	-0.7	100.0	-18.5
23	105.0	5.0	111.2	11.2	105.8	5.8	105.7	5.7	102.6	2.5	106.1	6.1	96.8	-3.2	93.4	-6.7
23年5月	94.5	6.4	100.0	10.7	83.5	-2.9	99.7	9.3	106.1	11.5	96.3	14.6	87.6	-2.1	112.0	-26.2
6	96.0	2.1	90.8	1.4	90.6	0.6	92.2	0.4	112.4	8.0	94.9	1.7	96.1	2.4	89.6	-13.4
7	99.0	1.0	94.3	16.0	101.7	0.1	99.4	-8.4	100.6	-23.5	102.2	-1.0	72.8	-17.7	76.8	-21.1
8	102.0	3.5	94.4	16.0	104.8	2.8	68.3	-25.6	90.6	-8.0	97.8	3.3	119.8	4.4	102.2	-2.4
9	108.8	4.8	104.7	23.4	116.0	13.5	126.8	89.5	101.1	-15.3	106.3	-0.9	112.2	2.9	96.7	13.3
10	104.1	-1.4	118.4	28.1	116.3	8.3	97.1	11.8	98.4	-7.9	96.8	-9.3	82.4	-18.6	70.5	-13.8
11	115.0	7.2	104.1	30.2	118.7	2.3	94.1	33.3	122.7	9.3	117.4	8.9	99.6	38.6	91.0	-2.3
12	116.8	0.4	102.5	-28.9	121.0	4.5	93.4	2.0	101.2	0.1	128.9	1.8	112.1	-21.5	90.6	6.1
24年1月	108.0	8.9	123.8	-7.7	104.4	11.1	101.4	-50.4	66.9	-20.6	94.2	-11.0	194.6	116.5	76.5	-13.0
2	109.1	3.0	125.4	-6.0	108.0	-0.7	112.5	29.8	91.2	-0.9	116.7	14.6	140.5	53.4	70.6	-31.1
3	114.8	4.3	90.2	-35.7	116.8	10.2	159.7	56.0	100.0	-10.7	126.5	7.1	162.2	65.3	91.2	-5.7
4	109.1	0.9	106.6	-9.4	101.8	-6.1	156.9	51.0	105.4	-3.7	124.5	16.0	167.6	68.1	55.9	-46.6
5	100.0	5.8	88.5	-11.5	94.7	13.4	140.3	40.7	77.0	-27.4	99.2	3.0	154.1	75.9	70.6	-37.0

区分	学術研究等		飲食サービス業等		生活関連サービス等		教育、学習支援業		医療、福祉		複合サービス事業		その他のサービス業	
	前年比		前年比		前年比		前年比		前年比		前年比		前年比	
平成19年							247.0	13.3	78.2	-2.8	111.3	61.6		
20							187.8	-24.0	71.9	-8.1	76.5	-31.3		
21							116.1	-38.2	77.8	8.1	75.1	-1.9		
22	100.0		100.0		100.0		100.0	-13.8	100.0	28.6	100.0	33.2	100.0	
23	124.7	24.4	121.2	21.1	35.8	-63.0	125.2	25.2	104.4	4.4	126.3	26.3	120.5	20.5
23年5月	146.0	41.2	102.4	13.7	44.4	-55.6	170.7	68.6	99.6	10.0	82.6	39.4	109.4	8.3
6	101.8	12.2	75.9	-10.4	51.9	-60.0	142.3	37.0	100.6	-12.0	121.2	49.2	139.8	78.6
7	91.5	0.0	86.5	-5.8	37.0	-58.3	114.0	24.0	108.1	-1.6	126.5	27.4	139.8	135.9
8	102.6	27.5	155.3	57.1	44.4	-63.6	52.8	53.4	102.6	-2.5	129.8	32.9	128.4	9.7
9	123.9	41.4	151.8	50.9	37.0	-67.7	99.7	-12.9	103.6	-5.3	164.8	29.3	99.6	0.0
10	111.2	65.9	148.2	58.5	25.9	-75.0	124.2	-7.4	107.9	-2.4	196.9	41.8	92.7	-9.6
11	187.8	164.4	135.9	30.5	25.9	-70.8	154.1	8.2	115.7	19.7	172.8	21.2	85.1	-37.4
12	117.6	2.8	167.6	35.7	14.8	-77.8	126.2	23.5	113.5	9.4	155.7	24.6	136.8	38.5
24年1月	101.6	-18.0	160.7	54.4	11.1	-78.6	118.2	19.4	118.6	20.3	111.1	11.1	74.2	-26.6
2	135.4	20.9	142.9	52.8	63.0	41.9	118.2	-0.3	104.7	1.8	70.0	-11.8	88.6	-32.6
3	146.5	1.5	166.1	47.1	100.0	350.5	121.2	-6.4	102.3	4.8	80.0	-28.1	83.3	-42.0
4	139.4	4.6	182.1	51.8	118.5	300.3	106.1	-38.0	100.0	-1.7	60.0	-19.7	78.0	-43.3
5	133.9	-8.3	166.1	62.2	211.1	375.5	84.8	-50.3	120.9	21.4	44.4	-46.2	69.7	-36.3

第4表 常用雇用指数 (平成24年5月分)

(事業所規模5人以上)

(平成22年=100)

区分	調査産業計		建設業		製造業		電気・ガス業		情報通信業		運輸業, 郵便業		卸売業, 小売業		金融業, 保険業	
	前年比		前年比		前年比		前年比		前年比		前年比		前年比		前年比	
平成19年	105.0	-2.8	96.2	-8.1	110.7	-2.2	174.2	-26.5	112.0	5.7	93.6	-1.9	118.7	-3.7	101.2	-2.6
20	103.5	-1.5	91.7	-4.6	110.2	-0.5	121.5	-30.4	107.9	-3.7	93.6	0.1	113.1	-4.7	102.5	1.2
21	102.4	-0.9	99.6	8.6	106.0	-3.8	99.9	-17.6	111.6	3.4	92.2	-1.5	107.4	-5.1	100.0	-2.4
22	100.0	-2.4	100.0	0.3	100.0	-5.7	100.0	0.0	100.0	-10.4	100.0	8.4	100.0	-6.9	100.0	0.0
23	100.0	0.0	97.5	-2.6	94.7	-5.3	140.1	40.0	114.4	14.3	98.7	-1.3	104.1	4.1	103.2	3.2
23年5月	101.0	1.2	100.0	0.3	96.6	-2.3	139.3	38.0	120.8	37.6	99.9	0.4	103.2	3.4	105.9	6.8
6	100.9	1.5	98.6	0.0	95.6	-3.5	139.3	36.3	120.5	36.9	100.0	0.3	104.7	5.3	103.5	4.8
7	100.4	0.5	96.9	-2.1	94.7	-4.5	140.8	37.8	113.7	27.6	99.7	0.1	107.2	8.3	105.8	5.1
8	100.2	-0.1	96.0	-2.0	94.9	-3.9	142.3	38.2	112.2	-2.6	98.2	-1.2	106.6	6.1	105.5	6.0
9	100.3	0.2	95.6	-5.0	95.1	-3.4	140.1	35.1	111.5	-3.2	96.9	-2.1	105.9	5.8	106.3	6.4
10	98.6	-1.3	93.5	-7.8	88.5	-9.9	140.8	36.8	109.0	-7.2	97.4	-2.1	105.7	6.2	103.4	4.2
11	100.0	-0.4	93.6	-8.0	94.1	-4.4	142.3	39.2	107.6	-10.4	97.0	-2.3	107.9	7.8	103.2	2.9
12	98.5	-1.7	93.8	-6.8	89.0	-8.8	140.8	37.8	107.6	-8.5	97.2	-2.8	106.4	7.0	103.3	3.0
24年1月	100.1	0.1	96.6	-3.5	87.1	-10.8	168.7	20.2	107.2	-8.6	96.5	-2.9	106.5	6.5	94.5	-5.3
2	106.5	6.9	84.2	-16.1	82.7	-15.2	280.6	102.0	104.2	-11.5	107.7	7.7	117.6	18.4	105.5	5.7
3	106.6	6.6	83.6	-16.6	82.7	-15.1	280.6	103.2	108.2	-6.0	108.2	8.0	119.0	18.8	105.4	7.2
4	107.6	7.0	82.9	-17.8	84.0	-12.2	281.1	104.3	111.9	-6.2	107.5	8.8	117.5	15.8	102.0	-1.7
5	107.5	6.4	82.2	-17.8	84.4	-12.6	279.5	100.6	112.0	-7.3	108.2	8.3	119.9	16.2	101.0	-4.6

区分	学術研究等		飲食サービス業等		生活関連サービス等		教育, 学習支援業		医療, 福祉		複合サービス事業		その他のサービス業	
	前年比		前年比		前年比		前年比		前年比		前年比		前年比	
平成19年							95.6	-2.7	98.0	3.6	134.0	-30.8		
20							96.6	1.1	102.3	4.4	121.0	-9.6		
21							100.3	3.8	107.4	5.0	103.9	-14.2		
22	100.0		100.0		100.0		100.0	-0.3	100.0	-6.9	100.0	-3.7	100.0	
23	109.5	9.6	92.4	-7.6	106.0	6.0	97.4	-2.6	102.0	1.9	98.3	-1.7	101.5	1.5
23年5月	107.4	11.8	95.0	-6.2	106.7	3.6	96.4	-4.1	102.7	1.2	98.1	1.8	101.5	3.0
6	107.1	13.9	93.4	-6.5	113.1	10.4	97.2	-2.7	102.4	1.7	98.1	1.8	102.8	3.8
7	110.1	12.8	91.6	-8.6	104.8	2.9	96.9	-3.0	102.0	0.4	97.3	-2.1	100.7	-0.9
8	110.5	10.7	89.8	-12.9	105.8	4.3	97.0	-3.0	102.2	1.3	97.3	-4.0	102.4	0.9
9	111.6	7.7	87.6	-10.1	113.9	12.3	97.0	-2.6	102.9	2.1	98.8	-1.9	100.3	-1.5
10	109.3	4.8	88.2	-10.0	113.1	11.8	96.7	-2.3	102.8	2.8	98.1	-2.6	99.3	-3.2
11	109.1	-1.3	90.2	-8.1	111.4	9.9	98.1	-1.6	102.7	2.8	98.1	-2.8	97.9	-4.6
12	112.4	1.4	88.8	-9.6	99.2	-1.8	97.7	-1.9	103.4	3.1	98.0	-1.9	100.1	-3.7
24年1月	109.5	-1.9	82.5	-14.9	89.2	-5.7	98.1	-1.5	113.2	13.0	147.5	48.2	105.1	2.3
2	164.5	51.1	85.1	-11.4	92.7	0.0	107.3	7.7	123.8	23.8	132.2	33.5	137.6	32.8
3	158.8	47.7	82.7	-13.0	100.3	-3.7	105.0	8.0	123.5	23.6	129.8	31.1	137.6	32.9
4	161.8	48.4	83.1	-13.6	112.9	0.5	108.6	13.6	125.2	22.5	131.7	34.3	138.6	34.7
5	162.0	50.8	81.1	-14.6	105.3	-1.3	109.1	13.2	124.7	21.4	133.1	35.7	138.2	36.2

第4表 常用雇用指数 (平成24年5月分)

(事業所規模30人以上)

(平成22年=100)

区分	調査産業計		建設業		製造業		電気・ガス業		情報通信業		運輸業, 郵便業		卸売業, 小売業		金融業, 保険業	
		前年比		前年比		前年比		前年比		前年比		前年比		前年比		前年比
平成19年	105.2	-3.7	92.1	-24.0	104.8	-2.4	117.5	-8.7	120.2	19.9	89.1	-1.1	121.2	-2.1	111.6	-9.7
20	105.9	0.6	82.5	-10.5	107.7	2.9	112.1	-4.5	134.7	12.0	90.4	1.5	114.1	-5.9	104.3	-6.5
21	105.0	-0.8	99.0	20.1	105.6	-2.0	98.6	-12.2	154.5	14.7	89.6	-0.9	106.6	-6.6	98.3	-5.7
22	100.0	-4.8	100.0	1.0	100.0	-5.3	100.0	1.5	100.0	-35.3	100.0	11.6	100.0	-6.2	100.0	1.7
23	98.1	-1.9	99.3	-0.6	94.1	-5.8	101.9	2.0	95.5	-4.5	97.2	-2.8	101.2	1.2	103.5	3.6
23年5月	98.9	-1.0	101.9	1.5	95.1	-3.9	101.5	0.7	99.9	-0.9	98.0	-1.5	100.2	0.4	106.9	11.0
6	98.9	-0.9	100.1	-0.7	95.1	-3.9	101.5	-0.8	99.5	-1.8	97.9	-1.4	99.8	0.5	105.2	9.1
7	98.4	-1.4	99.0	0.4	95.1	-3.8	102.9	0.5	96.1	-4.3	97.2	-2.4	103.3	4.3	103.2	1.9
8	98.3	-1.7	99.6	1.4	94.8	-4.2	102.9	0.0	95.4	-4.7	96.5	-2.9	103.0	3.5	102.5	1.3
9	98.4	-1.2	99.4	1.0	94.6	-3.9	102.1	-1.5	93.9	-6.2	95.7	-3.6	102.1	3.4	102.5	-0.2
10	96.0	-3.2	99.4	1.1	86.8	-11.8	102.9	0.0	88.8	-11.4	96.0	-3.6	100.8	1.4	102.3	0.1
11	98.0	-1.8	98.7	0.1	93.6	-4.8	102.9	0.5	88.1	-12.6	95.7	-3.2	100.0	-1.2	102.4	-0.2
12	95.0	-4.6	98.7	1.3	86.5	-11.6	102.9	0.5	88.1	-12.0	95.8	-3.7	101.1	-0.3	102.8	0.1
24年1月	96.8	-1.9	97.8	-0.6	83.2	-14.8	130.8	27.9	87.8	-11.8	94.8	-3.9	100.5	-1.5	74.6	-26.7
2	102.4	4.6	91.6	-7.8	78.9	-19.1	166.7	65.2	61.2	-38.6	99.0	0.7	107.2	5.9	124.7	22.5
3	102.3	3.4	90.8	-8.4	78.8	-18.8	166.7	66.0	61.7	-37.6	99.5	1.3	106.0	5.2	123.8	17.8
4	104.5	5.3	91.2	-7.3	79.8	-16.4	167.1	67.6	61.1	-38.1	100.1	1.9	106.4	5.8	124.8	18.1
5	104.0	5.2	91.6	-10.1	80.4	-15.5	165.8	63.3	61.2	-38.7	100.3	2.3	106.8	6.6	125.8	17.7

区分	学術研究等		飲食サービス業等		生活関連サービス等		教育, 学習支援業		医療, 福祉		複合サービス事業		その他のサービス業	
		前年比		前年比		前年比		前年比		前年比		前年比		前年比
平成19年							93.6	2.6	102.7	4.1	242.4	-62.8		
20							96.7	3.3	110.5	7.6	189.0	-22.0		
21							100.6	4.0	116.3	5.3	108.4	-42.7		
22	100.0		100.0		100.0		100.0	-0.6	100.0	-14.1	100.0	-7.6	100.0	
23	99.9	-0.1	99.1	-0.9	106.7	6.6	98.2	-1.8	100.2	0.3	99.2	-1.2	98.0	-2.0
23年5月	98.7	0.1	97.9	-1.7	106.8	0.8	97.6	-2.4	101.0	0.3	97.3	-4.6	99.1	1.8
6	99.7	1.0	97.1	-1.5	121.1	15.6	98.3	-1.5	100.9	0.3	97.3	-4.6	99.2	3.2
7	100.0	-0.5	97.9	-2.6	106.2	3.4	97.9	-1.9	101.0	0.8	97.3	-4.0	96.1	-5.4
8	100.9	0.5	100.3	-1.9	106.8	4.6	98.1	-1.8	100.5	-0.2	97.3	-4.0	95.7	-5.3
9	100.6	-0.5	97.8	-1.1	121.7	19.0	97.8	-1.9	100.8	0.3	102.5	2.9	95.5	-6.5
10	101.3	-0.3	100.4	2.2	120.1	16.5	96.8	-2.3	101.0	1.2	102.5	2.9	94.9	-6.0
11	100.7	-1.0	103.9	4.2	118.4	16.0	99.0	-1.2	100.4	1.0	102.5	2.3	94.4	-6.4
12	100.2	-0.6	101.5	0.0	93.9	-7.3	98.4	-1.8	100.7	1.2	102.0	1.8	94.3	-6.9
24年1月	101.2	-0.3	78.1	-21.0	63.5	-24.1	98.5	-1.6	116.1	18.0	271.2	173.9	109.1	6.9
2	102.7	3.5	94.0	-2.1	68.1	-15.5	112.7	12.6	124.1	26.1	395.2	301.6	138.8	36.6
3	100.8	3.0	94.3	-3.6	92.5	-9.5	109.0	9.8	123.5	25.6	390.7	301.5	137.7	35.7
4	104.5	6.7	92.9	-6.7	114.5	-3.3	113.5	18.8	127.7	26.2	397.4	311.0	138.7	36.7
5	104.9	6.3	90.4	-7.7	98.5	-7.8	113.6	16.4	126.5	25.2	390.1	300.9	137.9	39.2

第5-1表 産業別現金給与額 (平成24年5月分)

(単位:円)

産 業	計					男			女		
	現金給与	きまって	所 定 内	超 過	特 別 に	現金給与	きまって	特 別 に	現金給与	きまって	特 別 に
	総 額	支給する	給 与	給 与	た 給 与	総 額	給 与	た 給 与	総 額	給 与	た 給 与
(事業所規模5人以上)											
調 査 産 業 計	221,234	220,107	209,325	10,782	1,127	270,527	268,958	1,569	170,408	169,737	671
建 設 業	246,574	246,448	238,213	8,235	126	261,075	260,931	144	148,861	148,861	0
製 造 業	198,608	198,581	183,531	15,050	27	247,334	247,291	43	143,537	143,528	9
電 気・ガ ス 業	389,476	389,476	357,489	31,987	0	392,142	392,142	0	364,532	364,532	0
情 報 通 信 業	256,382	255,843	244,343	11,500	539	286,233	285,563	670	204,050	203,740	310
運 輸 業, 郵 便 業	258,524	258,524	225,444	33,080	0	266,366	266,366	0	153,163	153,163	0
卸 売 業, 小 売 業	187,316	184,585	180,384	4,201	2,731	250,630	245,497	5,133	129,293	128,763	530
金 融 業, 保 険 業	300,950	300,950	287,668	13,282	0	428,997	428,997	0	223,455	223,455	0
学 術 研 究 等	278,149	278,149	263,819	14,330	0	324,826	324,826	0	178,279	178,279	0
飲 食 サ ー ビ ス 業 等	114,494	114,437	107,995	6,442	57	145,615	145,530	85	94,374	94,336	38
生 活 関 連 サ ー ビ ス 等	162,567	162,567	159,377	3,190	0	199,439	199,439	0	142,179	142,179	0
教 育, 学 習 支 援 業	309,119	303,354	297,729	5,625	5,765	389,666	383,594	6,072	210,428	205,040	5,388
医 療, 福 祉	239,179	238,879	226,943	11,936	300	292,828	292,511	317	222,875	222,580	295
複 合 サ ー ビ ス 事 業	256,938	256,024	247,647	8,377	914	299,768	298,535	1,233	188,676	188,271	405
そ の 他 の サ ー ビ ス 業	189,259	188,158	180,330	7,828	1,101	226,401	225,832	569	129,384	127,424	1,960
食 料 品・た ば こ	164,595	164,595	145,659	18,936	0	221,209	221,209	0	132,178	132,178	0
織 維 工 業	152,913	152,913	148,451	4,462	0	279,007	279,007	0	128,790	128,790	0
木 材・木 製 品	217,343	217,343	191,189	26,154	0	229,113	229,113	0	133,158	133,158	0
パ ル プ・紙	189,042	189,042	184,238	4,804	0	230,456	230,456	0	134,507	134,507	0
印 刷・同 関 連 業	182,337	182,337	177,546	4,791	0	228,884	228,884	0	131,246	131,246	0
プ ラ ス チ ッ ク 製 品 業	220,942	220,942	212,839	8,103	0	247,378	247,378	0	136,470	136,470	0
鉄 鋼	254,401	254,401	214,634	39,767	0	261,041	261,041	0	177,980	177,980	0
金 属 製 品 製 造 業	x	x	x	x	x	x	x	x	x	x	x
電 子・デ バ イ ス	197,029	196,721	187,159	9,562	308	240,574	240,082	492	145,685	145,594	91
電 気 機 械 器 具	230,263	230,263	209,330	20,933	0	267,223	267,223	0	171,481	171,481	0
情 報 通 信 機 械 器 具	219,419	219,419	206,418	13,001	0	268,794	268,794	0	169,491	169,491	0
輸 送 用 機 械 器 具	203,930	203,903	190,402	13,501	27	228,173	228,173	0	120,052	119,929	123
E そ の 他	221,048	221,048	210,149	10,899	0	244,355	244,355	0	157,728	157,728	0
卸 売 業	267,198	266,512	263,664	2,848	686	303,723	302,923	800	175,988	175,587	401
小 売 業	155,649	152,108	147,371	4,737	3,541	211,563	203,243	8,320	120,689	120,136	553
宿 泊 業	137,090	137,090	132,775	4,315	0	212,608	212,608	0	102,215	102,215	0
M そ の 他	105,696	105,617	98,347	7,270	79	126,113	126,003	110	90,758	90,702	56
医 療 業	281,302	281,159	265,139	16,020	143	357,285	357,064	221	256,849	256,731	118
P そ の 他	202,819	202,383	193,973	8,410	436	232,378	231,971	407	194,283	193,838	445
他 の 事 業 サ ー ビ ス	175,673	173,707	164,902	8,805	1,966	216,379	215,276	1,103	122,157	119,057	3,100
R そ の 他	206,572	206,572	199,990	6,582	0	237,070	237,070	0	141,812	141,812	0
(事業所規模30人以上)											
調 査 産 業 計	244,650	243,959	227,113	16,846	691	290,677	289,733	944	192,052	191,651	401
建 設 業	291,323	290,825	265,204	25,621	498	297,991	297,440	551	229,127	229,127	0
製 造 業	210,526	210,491	193,422	17,069	35	256,850	256,798	52	151,612	151,599	13
電 気・ガ ス 業	430,881	430,881	389,300	41,581	0	440,446	440,446	0	364,532	364,532	0
情 報 通 信 業	361,206	361,074	334,046	27,028	132	370,660	370,660	0	331,902	331,360	542
運 輸 業, 郵 便 業	286,296	286,296	240,189	46,107	0	296,498	296,498	0	126,464	126,464	0
卸 売 業, 小 売 業	192,390	188,638	180,725	7,913	3,752	267,103	260,258	6,845	129,290	128,149	1,141
金 融 業, 保 険 業	262,497	262,497	257,891	4,606	0	375,520	375,520	0	236,198	236,198	0
学 術 研 究 等	299,239	299,239	262,828	36,411	0	328,052	328,052	0	163,636	163,636	0
飲 食 サ ー ビ ス 業 等	130,310	130,310	121,972	8,338	0	189,452	189,452	0	94,258	94,258	0
生 活 関 連 サ ー ビ ス 等	192,121	192,121	184,224	7,897	0	219,567	219,567	0	166,421	166,421	0
教 育, 学 習 支 援 業	337,540	337,267	330,202	7,065	273	399,829	399,521	308	196,661	196,468	193
医 療, 福 祉	277,136	277,033	260,227	16,806	103	310,757	310,622	135	263,667	263,577	90
複 合 サ ー ビ ス 事 業	275,186	274,105	264,393	9,712	1,081	330,842	329,225	1,617	167,905	167,857	48
そ の 他 の サ ー ビ ス 業	150,873	148,710	138,941	9,769	2,163	180,488	179,381	1,107	102,057	98,155	3,902
食 料 品・た ば こ	188,295	188,295	168,283	20,012	0	245,996	245,996	0	142,829	142,829	0
織 維 工 業	159,383	159,383	154,558	4,825	0	290,011	290,011	0	131,334	131,334	0
木 材・木 製 品	244,216	244,216	197,597	46,619	0	251,223	251,223	0	171,105	171,105	0
パ ル プ・紙	x	x	x	x	x	x	x	x	x	x	x
印 刷・同 関 連 業	198,362	198,362	191,635	6,727	0	229,531	229,531	0	151,609	151,609	0
プ ラ ス チ ッ ク 製 品 業	233,505	233,505	222,867	10,638	0	262,177	262,177	0	147,843	147,843	0
鉄 鋼	254,401	254,401	214,634	39,767	0	261,041	261,041	0	177,980	177,980	0
金 属 製 品 製 造 業	x	x	x	x	x	x	x	x	x	x	x
電 子・デ バ イ ス	205,633	205,215	194,628	10,587	418	259,610	258,922	688	145,832	145,713	119
電 気 機 械 器 具	239,583	239,583	216,539	23,044	0	266,242	266,242	0	186,910	186,910	0
情 報 通 信 機 械 器 具	219,419	219,419	206,418	13,001	0	268,794	268,794	0	169,491	169,491	0
輸 送 用 機 械 器 具	204,437	204,406	189,164	15,242	31	233,038	233,038	0	120,052	119,929	123
E そ の 他	220,108	220,108	207,196	12,912	0	246,040	246,040	0	157,414	157,414	0
卸 売 業	274,863	274,028	265,640	8,388	835	310,582	309,602	980	169,809	169,399	410
小 売 業	165,812	161,120	153,360	7,760	4,692	238,450	227,740	10,710	124,073	122,838	1,235
宿 泊 業	159,662	159,662	153,261	6,401	0	236,840	236,840	0	108,259	108,259	0
M そ の 他	103,805	103,805	93,718	10,087	0	141,895	141,895	0	82,407	82,407	0
医 療 業	305,306	305,123	285,900	19,223	183	353,183	352,959	224	284,114	283,949	165
P そ の 他	240,886	240,886	227,191	13,695	0	246,143	246,143	0	239,046	239,046	0
他 の 事 業 サ ー ビ ス	138,924	135,977	127,170	8,807	2,947	163,997	162,547	1,450	92,818	87,119	5,699
R そ の 他	183,821	183,821	171,400	12,421	0	233,800	233,800	0	122,110	122,110	0

(注)「X」は調査対象事業所が少ないため又は調査票提出事業所が少ないため非公表とする。以下、同様とする。

第5-2表 産業別労働時間 (平成24年5月分)

(単位：日、時間)

産 業	計				男				女			
	出 勤	総 実	所定内	所定外	出 勤	総 実	所定内	所定外	出 勤	総 実	所定内	所定外
	日 数	時 間	時 間	時 間	日 数	時 間	時 間	時 間	日 数	時 間	時 間	時 間
(事業所規模5人以上)												
調 査 産 業 計	19.5	147.3	140.4	6.9	19.8	157.7	148.6	9.1	19.2	136.5	131.9	4.6
建 設 業	20.2	162.3	158.1	4.2	20.1	163.1	158.4	4.7	20.2	156.3	155.8	0.5
製 造 業	18.7	150.3	140.1	10.2	18.9	157.4	145.3	12.1	18.4	142.3	134.2	8.1
電 気 ・ ガ ス 業	18.9	150.2	142.4	7.8	18.9	151.0	142.6	8.4	18.7	142.8	140.6	2.2
情 報 通 信 業	20.8	141.5	136.2	5.3	21.1	145.8	138.8	7.0	20.3	133.7	131.5	2.2
運 輸 業 ， 郵 便 業	21.1	183.3	159.5	23.8	21.2	186.4	161.0	25.4	20.2	140.8	138.3	2.5
卸 売 業 ， 小 売 業	19.5	138.2	134.6	3.6	19.7	149.1	145.6	3.5	19.3	128.3	124.6	3.7
金 融 業 ， 保 険 業	19.4	148.6	142.7	5.9	19.7	153.6	146.1	7.5	19.3	145.6	140.7	4.9
学 術 研 究 等	19.2	156.3	149.2	7.1	19.1	160.4	151.1	9.3	19.4	147.3	145.1	2.2
飲 食 サ ー ビ ス 業 等	18.2	121.5	114.7	6.8	19.5	149.2	137.5	11.7	17.3	103.6	100.0	3.6
生 活 関 連 サ ー ビ ス 等	21.2	151.9	147.3	4.6	21.4	154.7	150.3	4.4	21.0	150.4	145.7	4.7
教 育 ， 学 習 支 援 業	19.9	151.3	144.6	6.7	20.2	156.2	150.0	6.2	19.6	145.1	137.9	7.2
医 療 ， 福 祉	19.4	142.6	138.6	4.0	19.6	150.6	146.7	3.9	19.4	140.1	136.1	4.0
複 合 サ ー ビ ス 事 業	20.5	157.7	153.9	3.8	20.7	159.2	154.0	5.2	20.2	155.2	153.6	1.6
そ の 他 の サ ー ビ ス 業	18.6	137.3	131.3	6.0	18.5	145.0	136.7	8.3	18.8	125.0	122.6	2.4
食 料 品 ・ た ば こ	19.3	145.0	131.2	13.8	20.0	159.0	143.5	15.5	18.8	137.1	124.3	12.8
織 維 工 業	19.9	159.4	154.6	4.8	21.7	174.4	172.1	2.3	19.6	156.6	151.3	5.3
木 材 ・ 木 製 品	20.1	168.6	150.3	18.3	20.3	171.8	151.9	19.9	19.0	145.3	138.8	6.5
パ ル プ ・ 紙	18.9	144.5	141.8	2.7	19.5	155.5	151.9	3.6	18.0	130.0	128.4	1.6
印 刷 ・ 同 関 連 業	15.9	122.4	119.2	3.2	17.2	135.8	131.4	4.4	14.4	107.6	105.8	1.8
プ ラ ス チ ッ ク 製 品	18.1	139.2	133.2	6.0	18.0	141.7	135.4	6.3	18.5	130.9	126.0	4.9
鉄 鋼 製 造 業	20.4	179.5	158.8	20.7	20.6	181.9	160.0	21.9	18.7	153.3	145.7	7.6
金 属 製 品 製 造 業	x	x	x	x	x	x	x	x	x	x	x	x
電 子 ・ デ バ イ ス	17.2	140.3	134.2	6.1	17.5	146.8	139.3	7.5	16.9	132.6	128.1	4.5
電 気 機 械 器 具	18.4	157.1	145.1	12.0	18.7	162.7	148.2	14.5	18.1	148.3	140.2	8.1
情 報 通 信 機 械 器 具	18.6	156.5	147.1	9.4	18.9	161.8	149.3	12.5	18.3	151.2	144.9	6.3
輸 送 用 機 械 器 具	18.7	150.7	139.1	11.6	19.0	160.5	146.4	14.1	17.5	116.8	114.0	2.8
E そ の 他	18.3	146.2	139.2	7.0	18.4	148.9	141.1	7.8	18.1	138.6	133.8	4.8
卸 売 業	20.1	158.0	156.4	1.6	20.3	161.5	159.7	1.8	19.6	149.2	148.1	1.1
小 売 業	19.3	130.4	126.0	4.4	19.2	139.9	135.2	4.7	19.3	124.4	120.2	4.2
宿 泊 業	18.8	138.4	131.7	6.7	20.1	167.7	156.7	11.0	18.3	124.9	120.1	4.8
M そ の 他	17.9	114.9	108.1	6.8	19.4	143.7	131.8	11.9	16.8	93.8	90.7	3.1
医 療 業	19.3	145.4	140.4	5.0	19.9	151.5	146.5	5.0	19.2	143.4	138.4	5.0
P そ の 他	19.5	140.2	137.1	3.1	19.4	149.8	146.8	3.0	19.6	137.3	134.2	3.1
他 の 事 業 サ ー ビ ス	18.9	130.2	123.1	7.1	18.3	138.4	127.4	11.0	19.6	119.4	117.5	1.9
R そ の 他	18.3	146.5	141.8	4.7	18.8	152.0	146.6	5.4	17.2	134.6	131.4	3.2
(事業所規模30人以上)												
調 査 産 業 計	19.5	151.3	142.5	8.8	19.7	160.9	149.0	11.9	19.4	140.3	135.1	5.2
建 設 業	20.2	174.1	163.3	10.8	20.3	176.5	164.8	11.7	19.0	151.2	148.6	2.6
製 造 業	18.8	153.5	142.8	10.7	18.9	160.4	146.4	14.0	18.6	144.8	138.2	6.6
電 気 ・ ガ ス 業	18.8	149.8	139.7	10.1	18.9	150.9	139.6	11.3	18.7	142.8	140.6	2.2
情 報 通 信 業	20.2	157.7	146.3	11.4	20.0	158.1	145.7	12.4	20.9	156.5	148.1	8.4
運 輸 業 ， 郵 便 業	20.0	180.3	154.8	25.5	20.1	183.8	157.0	26.8	18.8	124.6	120.3	4.3
卸 売 業 ， 小 売 業	20.0	143.0	137.3	5.7	20.6	160.4	154.9	5.5	19.5	128.3	122.5	5.8
金 融 業 ， 保 険 業	19.5	147.4	145.0	2.4	19.1	151.5	143.3	8.2	19.6	146.4	145.4	1.0
学 術 研 究 等	17.2	150.9	133.9	17.0	17.5	156.4	136.3	20.1	15.9	125.0	122.7	2.3
飲 食 サ ー ビ ス 業 等	18.1	123.1	113.8	9.3	19.7	151.3	136.5	14.8	17.2	106.0	100.0	6.0
生 活 関 連 サ ー ビ ス 等	21.5	156.0	150.3	5.7	22.5	163.2	157.0	6.2	20.6	149.3	144.0	5.3
教 育 ， 学 習 支 援 業	20.1	146.3	143.5	2.8	20.2	153.8	150.6	3.2	19.8	129.7	127.6	2.1
医 療 ， 福 祉	20.0	152.3	147.1	5.2	19.9	153.1	148.5	4.6	20.1	152.0	146.6	5.4
複 合 サ ー ビ ス 事 業	20.4	159.2	155.2	4.0	20.4	160.3	155.1	5.2	20.4	157.3	155.5	1.8
そ の 他 の サ ー ビ ス 業	18.4	127.6	118.4	9.2	18.2	140.3	127.8	12.5	18.5	106.8	103.0	3.8
食 料 品 ・ た ば こ	19.7	149.2	137.3	11.9	20.5	167.9	149.3	18.6	19.2	134.4	127.8	6.6
織 維 工 業	20.0	161.9	157.7	4.2	21.9	176.4	174.2	2.2	19.6	158.9	154.2	4.7
木 材 ・ 木 製 品	19.9	177.1	144.5	32.6	20.1	179.7	145.6	34.1	17.7	149.3	133.0	16.3
パ ル プ ・ 紙	x	x	x	x	x	x	x	x	x	x	x	x
印 刷 ・ 同 関 連 業	17.4	134.1	129.6	4.5	17.4	137.6	132.2	5.4	17.4	128.9	125.8	3.1
プ ラ ス チ ッ ク 製 品	19.1	148.9	141.1	7.8	19.1	151.2	142.8	8.4	18.9	142.2	136.1	6.1
鉄 鋼 製 造 業	20.4	179.5	158.8	20.7	20.6	181.9	160.0	21.9	18.7	153.3	145.7	7.6
金 属 製 品 製 造 業	x	x	x	x	x	x	x	x	x	x	x	x
電 子 ・ デ バ イ ス	17.7	145.0	138.8	6.2	17.6	149.5	142.3	7.2	17.7	139.9	134.8	5.1
電 気 機 械 器 具	18.4	159.1	145.9	13.2	18.6	162.4	147.7	14.7	18.0	152.9	142.5	10.4
情 報 通 信 機 械 器 具	18.6	156.5	147.1	9.4	18.9	161.8	149.3	12.5	18.3	151.2	144.9	6.3
輸 送 用 機 械 器 具	18.4	148.5	135.4	13.1	18.7	159.2	142.6	16.6	17.5	116.8	114.0	2.8
E そ の 他	17.9	146.2	137.9	8.3	18.0	149.4	140.1	9.3	17.6	138.5	132.5	6.0
卸 売 業	20.0	160.7	156.0	4.7	20.4	165.3	160.4	4.9	19.0	146.8	142.8	4.0
小 売 業	20.0	137.3	131.3	6.0	20.7	157.2	151.3	5.9	19.5	125.8	119.8	6.0
宿 泊 業	19.3	145.6	137.8	7.8	20.4	175.5	164.9	10.6	18.5	125.7	119.7	6.0
M そ の 他	17.1	102.7	92.1	10.6	18.9	127.0	108.0	19.0	16.1	89.1	83.2	5.9
医 療 業	19.6	150.4	145.1	5.3	19.9	151.5	146.4	5.1	19.5	150.0	144.6	5.4
P そ の 他	20.6	154.8	149.8	5.0	20.0	155.7	151.8	3.9	20.7	154.4	149.0	5.4
他 の 事 業 サ ー ビ ス	18.4	121.8	112.8	9.0	17.9	133.9	121.4	12.5	19.3	99.7	97.0	2.7
R そ の 他	18.3	143.8	134.1	9.7	19.4	161.1	148.6	12.5	16.9	122.4	116.1	6.3

第5-3表 産業別労働者数 (平成24年5月分)

(単位：人，%)

産 業	計						男			女		
	前調査 期間末	増 加	減 少	本調査 期間末	うちパートタイム		本調査 期間末	うちパートタイム		本調査 期間末	うちパートタイム	
					労働者数	比率		労働者数	比率		労働者数	比率
(事業所規模5人以上)												
調査産業計	179,618	3,215	2,786	180,047	45,965	25.5	91,319	11,046	12.1	88,728	34,919	39.4
建設業	11,975	54	156	11,873	571	4.8	10,335	418	4.0	1,538	153	9.9
製造業	28,480	544	404	28,620	5,104	17.8	15,167	965	6.4	13,453	4,139	30.8
電気・ガス業	1,231	0	7	1,224	7	0.6	1,109	7	0.6	115	0	0.0
情報通信業	2,899	5	2	2,902	484	16.7	1,847	143	7.7	1,055	341	32.3
運輸業，郵便業	11,145	300	228	11,217	755	6.7	10,446	535	5.1	771	220	28.5
卸売業，小売業	34,561	1,007	305	35,263	10,849	30.8	16,758	1,984	11.8	18,505	8,865	47.9
金融業，保険業	5,390	32	86	5,336	355	6.7	2,030	0	0.0	3,306	355	10.7
学術研究等	4,675	9	3	4,681	415	8.9	3,191	87	2.7	1,490	328	22.0
飲食サービス業等	10,471	166	415	10,222	7,321	71.6	3,966	2,095	52.8	6,256	5,226	83.5
生活関連サービス等	6,228	186	150	6,264	3,673	58.6	2,224	1,216	54.7	4,040	2,457	60.8
教育，学習支援業	13,609	100	43	13,666	3,761	27.5	7,521	926	12.3	6,145	2,835	46.1
医療，福祉	34,380	548	690	34,238	9,145	26.7	8,033	1,744	21.7	26,205	7,401	28.2
複合サービス事業	2,607	162	134	2,635	130	4.9	1,617	25	1.5	1,018	105	10.3
その他のサービス業	10,551	92	125	10,518	3,350	31.9	6,498	901	13.9	4,020	2,449	60.9
食料品・たばこ業	6,666	118	138	6,646	2,889	43.5	2,403	599	24.9	4,243	2,290	54.0
繊維工業	3,111	31	32	3,110	380	12.2	501	22	4.4	2,609	358	13.7
木材・木製品業	777	1	6	772	75	9.7	677	39	5.8	95	36	37.9
パルプ・紙業	421	1	2	420	70	16.7	238	7	2.9	182	63	34.6
印刷・同関連業	713	68	76	705	230	32.6	369	54	14.6	336	176	52.4
プラスチック製品業	634	0	1	633	92	14.5	482	17	3.5	151	75	49.7
鉄鋼業	613	5	5	613	26	4.2	564	9	1.6	49	17	34.7
金属製品製造業	x	x	x	x	x	x	x	x	x	x	x	x
電子・デバイス	2,454	10	63	2,401	341	14.2	1,306	65	5.0	1,095	276	25.2
電気機械器具	5,191	172	11	5,352	183	3.4	3,259	18	0.6	2,093	165	7.9
情報通信機械器具	1,624	5	13	1,616	130	8.0	811	49	6.0	805	81	10.1
輸送用機械器具	940	14	3	951	156	16.4	740	12	1.6	211	144	68.2
Eその他	4,714	112	40	4,786	275	5.7	3,502	53	1.5	1,284	222	17.3
卸売業	9,886	245	195	9,936	457	4.6	7,003	67	1.0	2,933	390	13.3
M小売業	24,675	762	110	25,327	10,392	41.0	9,755	1,917	19.7	15,572	8,475	54.4
宿泊業	2,894	92	81	2,905	1,754	60.4	903	270	29.9	2,002	1,484	74.1
Mその他	7,577	74	334	7,317	5,567	76.1	3,063	1,825	59.6	4,254	3,742	88.0
医療業	15,896	106	108	15,894	2,716	17.1	3,902	698	17.9	11,992	2,018	16.8
Pその他	18,484	442	582	18,344	6,429	35.0	4,131	1,046	25.3	14,213	5,383	37.9
他の事業サービス	5,910	42	57	5,895	2,523	42.8	3,348	576	17.2	2,547	1,947	76.4
Rその他	4,641	50	68	4,623	827	17.9	3,150	325	10.3	1,473	502	34.1
(事業所規模30人以上)												
調査産業計	93,089	1,381	1,362	93,108	21,499	23.1	49,732	5,860	11.8	43,376	15,639	36.1
建設業	2,999	25	12	3,012	211	7.0	2,724	202	7.4	288	9	3.1
製造業	22,066	472	323	22,215	3,508	15.8	12,414	841	6.8	9,801	2,667	27.2
電気・ガス業	944	0	7	937	7	0.7	822	7	0.9	115	0	0.0
情報通信業	1,132	5	2	1,135	60	5.3	857	37	4.3	278	23	8.3
運輸業，郵便業	7,383	116	98	7,401	636	8.6	6,966	456	6.5	435	180	41.4
卸売業，小売業	11,796	153	103	11,846	4,677	39.5	5,438	680	12.5	6,408	3,997	62.4
金融業，保険業	1,968	32	16	1,984	24	1.2	381	0	0.0	1,603	24	1.5
学術研究等	1,532	9	3	1,538	184	12.0	1,269	87	6.9	269	97	36.1
飲食サービス業等	3,778	91	193	3,676	2,491	67.8	1,389	618	44.5	2,287	1,873	81.9
生活関連サービス等	2,180	164	49	2,295	1,213	52.9	1,082	459	42.4	1,213	754	62.2
教育，学習支援業	8,509	14	6	8,517	2,520	29.6	5,905	781	13.2	2,612	1,739	66.6
医療，福祉	22,176	138	332	21,982	4,111	18.7	6,339	1,252	19.8	15,643	2,859	18.3
複合サービス事業	1,244	70	93	1,221	41	3.4	810	0	0.0	411	41	10.0
その他のサービス業	5,382	92	125	5,349	1,816	34.0	3,336	440	13.2	2,013	1,376	68.4
食料品・たばこ業	4,504	118	138	4,484	1,938	43.2	1,960	508	25.9	2,524	1,430	56.7
繊維工業	2,492	27	27	2,492	168	6.7	442	10	2.3	2,050	158	7.7
木材・木製品業	437	1	6	432	47	10.9	394	39	9.9	38	8	21.1
パルプ・紙業	x	x	x	x	x	x	x	x	x	x	x	x
印刷・同関連業	509	0	8	501	162	32.3	301	54	17.9	200	108	54.0
プラスチック製品業	483	0	1	482	62	12.9	361	17	4.7	121	45	37.2
鉄鋼業	613	5	5	613	26	4.2	564	9	1.6	49	17	34.7
金属製品製造業	x	x	x	x	x	x	x	x	x	x	x	x
電子・デバイス	1,810	10	55	1,765	286	16.2	932	49	5.3	833	237	28.5
電気機械器具	4,648	172	11	4,809	40	0.8	3,162	18	0.6	1,647	22	1.3
情報通信機械器具	1,624	5	13	1,616	130	8.0	811	49	6.0	805	81	10.1
輸送用機械器具	832	14	3	843	156	18.5	632	12	1.9	211	144	68.2
Eその他	3,385	112	40	3,457	232	6.7	2,450	53	2.2	1,007	179	17.8
卸売業	2,856	57	7	2,906	227	7.8	2,170	67	3.1	736	160	21.7
M小売業	8,940	96	96	8,940	4,450	49.8	3,268	613	18.8	5,672	3,837	67.6
宿泊業	1,777	44	61	1,760	922	52.4	694	167	24.1	1,066	755	70.8
Mその他	2,001	47	132	1,916	1,569	81.9	695	451	64.9	1,221	1,118	91.6
医療業	12,425	106	108	12,423	1,853	14.9	3,844	698	18.2	8,579	1,155	13.5
Pその他	9,751	32	224	9,559	2,258	23.6	2,495	554	22.2	7,064	1,704	24.1
他の事業サービス	3,945	42	57	3,930	1,501	38.2	2,546	403	15.8	1,384	1,098	79.3
Rその他	1,437	50	68	1,419	315	22.2	790	37	4.7	629	278	44.2

第6表 産業、就業形態別

現金給与総額（平成24年5月分）

（事業所規模5人以上）

（単位：円）

産 業	一般労働者					パートタイム労働者				
	現金給与 総 額	きまって 支給する 給 与	所 定 内 給 与	超 過 労 働 給 与	特 別 に 支払われ た 給 与	現金給与 総 額	きまって 支給する 給 与	所 定 内 給 与	超 過 労 働 給 与	特 別 に 支払われ た 給 与
調査産業計	263,378	261,959	248,221	13,738	1,419	98,640	98,363	96,179	2,184	277
製造業	220,556	220,524	203,119	17,405	32	98,287	98,281	93,995	4,286	6
卸売業，小売業	229,919	225,986	221,095	4,891	3,933	91,976	91,937	89,281	2,656	39
医療，福祉	287,307	286,908	271,081	15,827	399	107,935	107,903	106,579	1,324	32
（事業所規模30人以上）										
調査産業計	287,240	286,510	265,608	20,902	730	102,761	102,200	98,865	3,335	561
製造業	229,850	229,810	210,677	19,133	40	108,591	108,582	102,403	6,179	9
卸売業，小売業	260,577	254,431	243,720	10,711	6,146	88,107	88,016	84,382	3,634	91
医療，福祉	312,325	312,198	292,057	20,141	127	124,294	124,294	121,974	2,320	0

出勤日数及び労働時間（平成24年5月分）

（事業所規模5人以上）

（単位：日，時間）

産 業	一般労働者				パートタイム労働者			
	出 勤 日 数	総 実 労 働 時 間	所 定 内 所 定 外 労 働 時 間	所 定 外 所 定 内 労 働 時 間	出 勤 日 数	総 実 労 働 時 間	所 定 内 所 定 外 労 働 時 間	所 定 外 所 定 内 労 働 時 間
調査産業計	20.1	161.7	153.2	8.5	17.9	105.2	103.1	2.1
製造業	18.9	158.5	146.6	11.9	17.7	112.7	110.2	2.5
卸売業，小売業	19.8	150.7	146.7	4.0	18.8	110.3	107.5	2.8
医療，福祉	20.5	159.9	154.6	5.3	16.7	95.4	95.0	0.4
（事業所規模30人以上）								
調査産業計	20.1	165.4	154.8	10.6	17.7	104.2	101.5	2.7
製造業	18.8	159.2	147.1	12.1	18.6	124.1	120.5	3.6
卸売業，小売業	21.6	170.8	164.2	6.6	17.5	100.5	96.2	4.3
医療，福祉	20.6	163.1	156.8	6.3	17.6	105.7	105.4	0.3

労働者数（平成24年5月分）

（事業所規模5人以上）

（単位：人）

産 業	一般労働者				パートタイム労働者			
	前調査 期 間 末	増 加	減 少	本調査 期 間 末	前調査 期 間 末	増 加	減 少	本調査 期 間 末
調査産業計	133,571	1,804	1,489	134,082	46,047	1,411	1,297	45,965
製造業	23,334	349	176	23,516	5,146	195	228	5,104
卸売業，小売業	23,845	696	230	24,414	10,716	311	75	10,849
医療，福祉	25,114	118	231	25,093	9,266	430	459	9,145
（事業所規模30人以上）								
調査産業計	71,601	841	832	71,609	21,488	540	530	21,499
製造業	18,517	349	168	18,707	3,549	123	155	3,508
卸売業，小売業	7,126	87	42	7,169	4,670	66	61	4,677
医療，福祉	18,023	56	207	17,871	4,153	82	125	4,111

毎月勤労統計調査 平成24年5月分統計表

利用上の注意

- 1) 統計数値は、特に断りのない限り、事業所規模5人以上、常用労働者(パートタイム労働者を含む。)に関するものである。
- 2) 「前年比」は、対前年増減率(%)を掲載している。季節調整指数の「前月比」は、対前月増減率(%)を掲載している。月次の場合、「前年比」、「前年差」は前年同月と比較している。
- 3) 産業名で、鉱業、採石業等、電気・ガス業、不動産・物品賃貸業、学術研究等、飲食サービス業等、生活関連サービス等、その他のサービス業とあるのは、それぞれ鉱業、採石業、砂利採取業、電気・ガス・熱供給・水道業、不動産業、物品賃貸業、学術研究、専門・技術サービス業、宿泊業、飲食サービス業、生活関連サービス業、娯楽業、サービス業(他に分類されないもの)のことである。
- 4) 入職(離職)率とは、前月末労働者数に対する月間入職(離職)者の割合(%)である。なお、入職(離職)者には、同一企業内での事業所間の異動者を含む。
- 5) 前年比などの増減率は、指数等により算出しており、実数で計算した場合と必ずしも一致しない。
- 6) 指数、前年比などの増減率は、調査事業所の抽出替え等に伴い、将来、改訂されることがある。また、季節調整値及びその前月(期)比は、原則として1月分速報発表時に過去に遡って改訂する(直近では、平成24年1月分速報発表時において改訂した)。
- 7) 常用労働者とは、
 - ① 期間を定めずに、又は1か月を超える期間を定めて雇われている者
 - ② 日々又は1か月以内の期間を定めて雇われている者のうち、調査期間の前2か月間にそれぞれ18日以上雇われている者のいずれかに該当する者をいう。
- 8) パートタイム労働者とは、常用労働者のうち、
 - ① 1日の所定労働時間が一般の労働者より短い者
 - ② 1日の所定労働時間が一般の労働者と同じで1週の所定労働日数が一般の労働者より短い者のいずれかに該当する者をいう。また、一般労働者とは、常用労働者のうち、パートタイム労働者でない者をいう。
- 9) 確報値は、速報値の集計後に新たに提出された調査票を加え集計したものである。速報値と異なる傾向の調査票が多く提出された場合、改訂の度合いが大きくなる可能性がある。

第1表 月間現金給与額

(事業所規模5人以上、平成24年5月確報)

産 業	現金給与総額		きまって支給						特別に支払われ た給与	
			する給与		所定内給与		所定外給与			
	前年比	前年比	前年比	前年比	前年比	前年比	前年比	前年比		
	円	%	円	%	円	%	円	%	円	%
調査産業計	267,741	-1.1	260,653	0.4	242,161	0.0	18,492	6.9	7,088	-35.5
鉱業、採石業等	303,946	-5.2	303,081	-4.8	280,686	-6.9	22,395	35.8	865	-60.0
建設業	325,918	-3.8	314,335	0.4	294,150	0.1	20,185	3.5	11,583	-55.2
製造業	306,711	2.2	300,306	2.2	271,281	1.0	29,025	15.3	6,405	0.3
電気・ガス業	434,431	-11.3	428,525	-4.3	379,898	-2.1	48,627	-18.2	5,906	-85.8
情報通信業	391,791	-6.5	380,712	0.0	343,634	-0.2	37,078	1.6	11,079	-71.1
運輸業、郵便業	288,436	2.4	279,883	1.3	244,235	1.1	35,648	1.8	8,553	48.8
卸売業、小売業	232,730	-0.7	225,670	-0.4	215,528	-0.8	10,142	8.4	7,060	-10.8
金融業、保険業	389,321	-11.6	359,536	1.4	333,472	1.7	26,064	-1.6	29,785	-65.4
不動産・物品賃貸業	286,469	-3.6	274,471	-2.8	257,346	-3.1	17,125	2.5	11,998	-18.9
学術研究等	368,172	-2.1	359,648	0.3	333,698	-1.0	25,950	20.0	8,524	-52.2
飲食サービス業等	122,572	-0.3	120,578	-0.7	115,264	-0.9	5,314	5.7	1,994	33.9
生活関連サービス等	201,533	3.9	198,649	3.9	189,720	3.6	8,929	10.3	2,884	3.1
教育、学習支援業	314,913	0.8	308,563	1.0	302,748	1.0	5,815	-5.6	6,350	-9.7
医療、福祉	253,006	1.7	248,835	1.0	234,037	0.8	14,798	3.5	4,171	102.9
複合サービス事業	288,897	-1.8	280,828	-3.2	268,979	-2.0	11,849	-24.2	8,069	116.2
その他のサービス業	223,203	-1.5	218,362	-0.7	200,877	-0.5	17,485	-1.5	4,841	-27.0
事業所規模30人以上										
調査産業計	297,556	-1.0	289,048	1.1	265,227	0.6	23,821	6.1	8,508	-41.5
製造業	326,312	2.2	318,660	2.2	285,031	1.1	33,629	13.7	7,652	4.6
卸売業、小売業	256,855	1.9	247,832	2.1	235,319	1.4	12,513	16.0	9,023	-2.9
医療、福祉	285,356	1.6	279,981	0.4	260,380	0.3	19,601	2.6	5,375	146.7

毎月勤労統計調査の結果は、厚生労働省のWebページにも掲載されています。(http://www.mhlw.go.jp/toukei_hakusho/toukei/)

第2表 月間実労働時間及び出勤日数

(事業所規模5人以上、平成24年5月確報)

産 業	総実労働時間						出 勤 日 数	
	前年比		所定内労働時間		所定外労働時間		日	前年差
	時間	%	時間	%	時間	%		
調査産業計	144.0	3.2	133.8	3.0	10.2	5.6	18.7	0.6
鉱業、採石業等	167.0	9.8	153.1	5.8	13.9	85.6	20.9	1.6
建設業	161.5	2.6	150.1	2.5	11.4	4.8	19.8	0.6
製造業	153.7	4.3	139.8	3.6	13.9	12.8	18.5	0.6
電気・ガス業	157.3	3.9	143.7	5.1	13.6	-7.9	19.1	1.0
情報通信業	161.4	4.4	143.3	4.5	18.1	4.6	18.9	0.7
運輸業、郵便業	170.0	2.9	147.0	2.5	23.0	6.1	20.0	0.5
卸売業、小売業	136.1	1.1	129.7	1.1	6.4	0.8	18.9	0.3
金融業、保険業	155.1	6.5	142.4	6.8	12.7	5.0	19.5	1.1
不動産・物品賃貸業	149.2	1.3	139.1	0.8	10.1	7.2	19.0	0.1
学術研究等	157.9	7.5	143.5	6.7	14.4	17.2	19.0	1.3
飲食サービス業等	107.0	0.9	102.1	0.3	4.9	16.8	16.6	-0.1
生活関連サービス等	142.7	2.6	136.0	2.0	6.7	19.1	19.5	0.2
教育、学習支援業	137.0	8.5	129.9	9.2	7.1	-2.2	18.1	1.3
医療、福祉	137.4	2.7	132.3	2.7	5.1	1.4	18.5	0.4
複合サービス事業	152.7	7.1	146.0	7.2	6.7	5.1	19.5	1.5
その他のサービス業	141.9	3.1	131.2	3.6	10.7	-3.3	18.7	0.8
事業所規模30人以上								
調査産業計	148.3	4.1	136.2	3.9	12.1	6.8	18.8	0.7
製造業	155.7	4.4	140.4	3.8	15.3	11.3	18.4	0.7
卸売業、小売業	138.9	2.7	131.8	2.2	7.1	9.0	19.3	0.4
医療、福祉	144.2	2.4	138.3	2.5	5.9	-1.2	18.9	0.5

第3表 常用雇用及び労働異動率

(事業所規模5人以上、平成24年5月確報)

産 業	労働者総数						入 職 率		離 職 率	
	前年比		一般労働者		パートタイム労働者		前年差		前年差	
	千人	%	千人	%	千人	%	% ポイント	% ポイント	% ポイント	% ポイント
調査産業計	45,835	0.9	32,823	0.2	13,013	2.6	2.27	0.29	2.13	0.07
鉱業、採石業等	22	2.6	21	2.2	1	-8.4	3.26	0.65	1.06	-0.30
建設業	2,569	0.8	2,444	1.1	125	-0.1	2.03	0.48	1.81	0.23
製造業	8,174	0.1	7,151	0.1	1,023	0.1	1.21	0.14	1.39	0.00
電気・ガス業	294	-0.9	281	-1.2	13	14.6	0.89	-0.87	0.57	-0.56
情報通信業	1,497	-0.2	1,404	-0.2	94	3.0	1.72	0.32	1.62	-0.17
運輸業、郵便業	3,178	0.1	2,594	-0.4	584	2.4	1.68	0.35	2.01	0.44
卸売業、小売業	8,712	-0.4	5,105	-1.7	3,607	0.9	2.04	-0.09	2.21	0.04
金融業、保険業	1,429	-0.6	1,256	-1.1	173	3.0	2.31	0.60	1.73	-0.03
不動産・物品賃貸業	680	2.1	516	1.6	164	7.6	2.95	1.18	2.08	0.11
学術研究等	1,282	0.1	1,166	-0.4	116	2.7	2.16	0.65	1.39	-0.45
飲食サービス業等	3,868	3.6	963	-5.2	2,906	6.6	5.15	0.96	4.35	0.24
生活関連サービス等	1,671	3.8	967	3.7	704	2.5	3.73	0.22	2.59	0.05
教育、学習支援業	2,714	1.2	2,014	2.9	700	-2.0	2.67	0.27	1.51	-0.16
医療、福祉	5,891	3.8	4,268	3.5	1,624	3.9	2.08	0.11	2.01	0.13
複合サービス事業	343	-1.1	293	-3.7	51	8.7	1.99	0.65	2.01	0.66
その他のサービス業	3,510	-0.3	2,381	-1.0	1,129	1.1	2.47	0.48	2.88	-0.07
事業所規模30人以上										
調査産業計	27,404	0.0	20,845	-0.2	6,559	0.3	1.97	0.26	1.91	0.03
製造業	6,202	-0.4	5,583	-0.2	619	-2.2	1.13	0.19	1.31	0.00
卸売業、小売業	4,070	-1.2	2,384	0.1	1,686	-4.4	1.68	-0.07	1.96	0.03
医療、福祉	3,833	2.9	3,040	2.4	792	3.9	1.84	0.01	1.89	0.21

第4表 就業形態別月間現金給与額

(事業所規模5人以上、平成24年5月確報)

産 業	現金給与総額		きまって支給				特別に支払われ た給与	
			する給与		所定内給与			
	前年比		前年比	前年比	前年比	前年比	前年比	前年比
一般労働者 調査産業計 (事業所規模30人以上)	円 % 336,324 -0.8 (358,331 -1.1)	円 % 326,587 0.7 (347,318 1.1)	円 % 301,955 0.2 (317,268 0.6)	円 % 24,632 7.8 (30,050 6.6)	円 % 9,737 -35.4 (11,013 -41.7)			
製造業 卸売業, 小売業 医療, 福祉	335,295 2.0 333,174 -0.2 308,906 2.1	328,030 2.1 321,280 0.1 303,589 1.1	295,735 0.8 305,268 -0.5 283,919 1.0	32,295 15.4 16,012 11.8 19,670 3.5	7,265 0.1 11,894 -10.4 5,317 95.7			
パートタイム労働者 調査産業計 (事業所規模30人以上)	94,346 2.2 (103,823 2.8)	93,955 2.2 (103,299 2.9)	90,985 2.1 (99,333 2.9)	2,970 4.4 (3,966 3.1)	391 12.0 (524 24.2)			
製造業 卸売業, 小売業 医療, 福祉	106,548 0.4 90,527 -0.1 106,280 1.4	106,168 0.6 90,311 0.1 105,117 0.5	100,044 0.9 88,479 0.6 103,108 0.3	6,124 -1.9 1,832 -19.6 2,009 8.5	380 -37.1 216 -39.3 1,163 272.8			

第5表 就業形態別月間労働時間及び出勤日数

(事業所規模5人以上、平成24年5月確報)

産 業	総実労働時間		所定内労働時間		所定外労働時間		出 勤 日 数	
			前年比		前年比	前年比		
	時間 %	時間 %	時間 %	時間 %	日 日	前年差		
一般労働者 調査産業計 (事業所規模30人以上)	時間 % 164.6 3.9 (164.4 4.3)	時間 % 151.5 3.6 (149.6 4.2)	時間 % 13.1 7.6 (14.8 6.3)	日 日 19.8 0.7 (19.6 0.9)				
製造業 卸売業, 小売業 医療, 福祉	159.6 4.4 164.2 2.0 158.9 3.2	144.5 3.6 154.6 2.0 152.4 3.5	15.1 12.9 9.6 2.9 6.5 0.4	18.7 0.7 20.1 0.4 20.1 0.7				
パートタイム労働者 調査産業計 (事業所規模30人以上)	91.7 1.9 (97.2 3.0)	89.0 1.7 (93.7 3.0)	2.7 5.1 (3.5 2.3)	15.8 0.1 (16.4 0.2)				
製造業 卸売業, 小売業 医療, 福祉	112.5 2.0 96.4 -0.2 81.0 0.8	106.9 1.6 94.5 0.0 79.7 0.8	5.6 9.8 1.9 -7.9 1.3 7.2	17.1 0.3 17.1 0.0 14.4 -0.2				

第6表 就業形態別労働異動率

(事業所規模5人以上、平成24年5月確報)

産 業	入 職 率		離 職 率	
	前年差		前年差	
	% ポイント	% ポイント	% ポイント	% ポイント
一般労働者 調査産業計 (事業所規模30人以上)	1.54 0.19 (1.42 0.17)	1.55 0.02 (1.52 0.06)		
製造業 卸売業, 小売業 医療, 福祉	1.00 0.12 1.45 -0.17 1.66 0.15	1.22 0.13 1.66 0.08 1.56 0.02		
パートタイム労働者 調査産業計 (事業所規模30人以上)	4.14 0.51 (3.74 0.52)	3.62 0.19 (3.16 -0.12)		
製造業 卸売業, 小売業 医療, 福祉	2.68 0.39 2.88 0.04 3.19 0.02	2.61 -0.66 2.98 -0.01 3.18 0.41		

第7表 パートタイム労働者比率

(事業所規模5人以上、平成24年5月確報)

産 業	パートタイム労働者比率	
	前年差	
	% ポイント	% ポイント
調査産業計	28.39 0.56	
製造業 卸売業, 小売業 医療, 福祉	12.51 -0.95 41.41 -0.65 27.56 -0.42	
事業所規模30人以上 調査産業計	23.94 0.71	
製造業 卸売業, 小売業 医療, 福祉	9.99 -1.07 41.43 -3.26 20.67 -0.18	

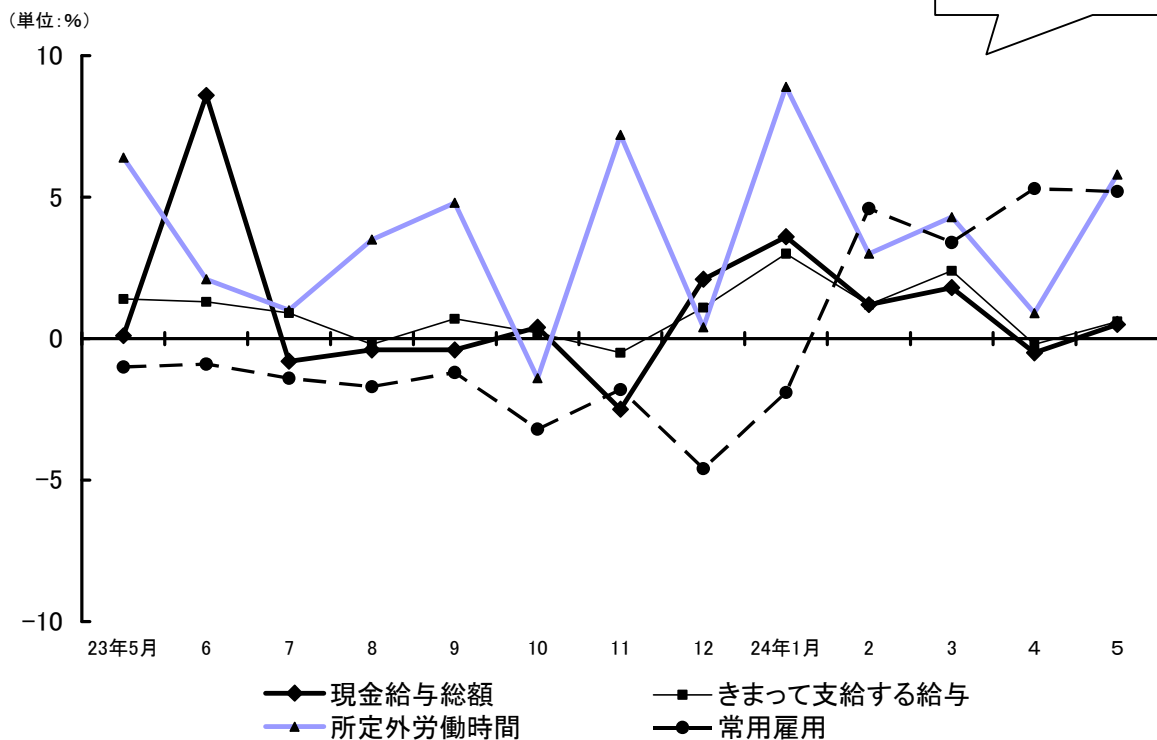
毎月勤労統計調査（通称「まいきん」） の調査結果は、広い分野で利用されています！

まいきんはいろいろ役立つ情報源

- ★ 労働災害の休業補償、労働保険の保険給付額の改定で使用
- ★ 失業給付の額の算定に使用
- ★ 内閣府の「月例経済報告」（閣議報告）や「景気動向指数」に使われる景気判断資料
- ★ 民間企業の経営判断や賃金など労働条件決定の際の資料
- ★ 民事事件、交通事故などの逸失利益補償額の算定資料

鳥取県の賃金・労働時間及び雇用の動き
対前年増減率の推移（調査産業計 事業所規模30人以上）

賃金、労働時間、雇用の毎月の動きがわかります！



毎月勤労統計調査についてのご理解とご協力をよろしくお願いいたします。

毎月勤労統計調査についてのお問い合わせは・・・

鳥取県企画部統計課産業労働担当

〒680-8570 鳥取市東町1-220 電話 (0857) 26-7107

ホームページアドレス

http://www.pref.tottori.jp/tokei1/toukei_index/index2.htm