



鳥取県

平成24年6月分

賃金、労働時間及び雇用の動き

毎月勤労統計調査地方調査月報

T O T T O R I

鳥取県企画部統計課

毎月勤労統計調査地方調査の説明

1 調査の目的

この調査は、統計法に基づく基幹統計であって、給与、出勤日数、労働時間及び雇用について、鳥取県における毎月の変動を明らかにすることを目的としている。

2 調査の対象

この調査は、日本標準産業分類に定める「鉱業、採石業、砂利採取業」、「建設業」、「製造業」、「電気・ガス・熱供給・水道業」、「情報通信業」、「運輸業、郵便業」、「卸売業、小売業」、「金融業、保険業」、「不動産業、物品賃貸業」、「学術研究、専門・技術サービス業」、「宿泊業、飲食サービス業」、「生活関連サービス業、娯楽業（その他の生活関連サービス業のうち家事サービス業を除く）」、「教育、学習支援業」、「医療、福祉」、「複合サービス事業」、「サービス業（他に分類されないもの）」（外国公務を除く）において、常時5人以上の常用労働者を雇用する事業所の中から抽出された約440事業所（うち、30人以上は約200事業所）について行っている。（ただし鉱業、採石業、砂利採取業は調査事業所なし）

3 調査事項の定義

(1) 現金給与額

所得税、社会保険料、組合費、貯金等を差し引く前の総額のことである。

「現金給与総額」とは、「きまって支給する給与（定期給与）」と「特別に支払われた給与（特別給与）」の合計額である。

「きまって支給する給与」とは、労働契約、労働協約、あるいは事業所の給与規則等によってあらかじめ定められている支給条件、算定方法によって支給された給与のことで、「超過労働給与」を含む。

「超過労働給与」とは、所定の労働時間を超える労働、休日労働、深夜労働に対して支給される給与のことである。

「所定内給与」とは、「きまって支給する給与」から「超過労働給与」を除いたものである。

「特別に支払われた給与」とは、あらかじめ定められた契約や規則等によらないで一時的又は突発的理由に基づいて労働者に現実に支払われた給与、新しい協約により過去にさかのぼって算定された給与の追給額、3か月を超える期間ごとに算定される住宅手当や通勤手当等、並びに賞与のことである。

(2) 出勤日数

労働者が実際に出勤した日数のことである。事業所に出勤しない日は有給でも出勤日にならないが1日のうち1時間でも就業すれば出勤日となる。

(3) 実労働時間

労働者が実際に労働した時間数のことであって、休憩時間は除かれる。ただし運輸関係労働者等の手待ち時間は含める。なお、本来の職務外として行われる当宿直の時間数は含めない。

「総実労働時間数」とは、「所定内労働時間数」と「所定外労働時間数」の合計である。

「所定内労働時間数」とは、事業所の就業規則で定められた正規の始業時刻と終業時刻の間の休憩時間を除いた実労働時間数のことである。

「所定外労働時間数」とは、早出、残業、臨時の呼出、休日出勤などの実労働時間数のことである。

(4) 常用労働者

期間を定めずに又は1か月を超える期間をきめて雇われている者、あるいは、日々又は1か月以内の期間をきめて雇われているが前2か月にそれぞれ18日以上実際に雇われた者のことである。

1日の労働時間の長短は問わず、いわゆるパートタイマー等も含む。

「パートタイム労働者」とは、常用労働者のうち、1日の労働時間、又は1週の労働日数が短い者のことである。

「パートタイム労働者比率」は、常用労働者に占めるパートタイム労働者の割合のことである。

(5) 入職率・離職率

採用（解雇、退職）、出向及び同一企業内の他の事業所からの（への）転勤によって当事業所に入った（を離れた）常用労働者を、前月末常用労働者数で除した値である。

4 調査結果の算定

この結果は、調査事業所からの報告をもとにして事業所規模5人以上の県内すべての事業所に対応するよう推計したものである。

5 利用上の注意

- (1) 前年比などの増減率は、調査事業所の抽出替えに伴うギャップ修正をした指数により算出しており、実数で算した場合と必ずしも一致しない。また、指数、前年比などの増減率は、調査事業所の抽出替えに伴い、今後改正されることがある（平成24年1月分から、指数が改訂となったことに伴い（平成22年＝100）、それ以前の指数及びその増減率についても改正されているので注意すること。）。
- (2) 不動産業、物品賃貸業は調査対象事業所が少ないため非公表とするが、調査産業計には含まれる。
- (3) 電気・ガス・熱供給・水道業は「電気・ガス業」、学術研究、専門・技術サービス業は「学術研究等」、宿泊業、飲食サービス業は「飲食サービス業等」、生活関連サービス業、娯楽業は「生活関連サービス等」、サービス業（他に分類されないもの）は「その他のサービス業」と表示する。
- (4) 第5-1～3表の「○その他」の一括集計に含まれる産業は次のとおりである。
「Eその他」の一括集計に含まれる産業は、「家具・装備品」「化学、石油・石炭」「ゴム製品」「窯業・土石製品」「非鉄金属製造業」「はん用機械器具」「生産用機械器具」「業務用機械器具」「その他の製造業」である。
「Mその他」の一括集計に含まれる産業は、「飲食店」「持ち帰り・配達飲食サービス業」である。
「Pその他」の一括集計に含まれる産業は、「保健衛生」「社会保険・社会福祉・介護事業」である。
「Rその他」の一括集計に含まれる産業は、「廃棄物処理業」「自動車整備業」「機械等修理業」「職業紹介・労働者派遣業」「政治・経済・文化団体」「宗教」「その他のサービス業」である。
- (5) 実質賃金指数については、次の算式によって作成している。

$$\text{各月の実質賃金指数} = \frac{\text{各月の名目賃金指数}}{\text{各月の消費者物価指数（持家の帰属家賃を除く総合）}} \times 100$$

6 毎月勤労統計調査地方調査の表章産業の変更について

毎月勤労統計調査地方調査においては、平成22年1月分から、平成19年11月改訂の日本標準産業分類（以下「新産業分類」という。）に基づく集計結果を公表している。

「調査産業計」、「建設業」、「製造業」、「電気・ガス・熱供給・水道業」、「情報通信業」、「運輸業、郵便業」、「卸売業、小売業」、「金融業、保険業」、「教育、学習支援業」、「医療、福祉」、「複合サービス事業」、については、日本標準産業分類（平成14年3月改訂）（以下「旧産業分類」という。）に基づいて公表している平成21年以前の集計結果と接続させているが、「学術研究、専門・技術サービス業」、「宿泊業、飲食サービス業」、「生活関連サービス業、娯楽業」、「サービス業（他に分類されないもの）」については平成21年以前の旧産業分類に基づく集計結果と接続していない。

また、旧産業分類と接続しない産業の指数については基準時（現在は平成17年）を変更するまでの間作成できないが、前月比（差）及び前年同月比（差）については実数を基に平成23年1月分から算出することとした。

目次

調査結果の概要（平成24年6月分）	1
統計表	
表 1 現金給与総額	3
表 2 労働時間	3
表 3 労働者数	4
表 4 事業所規模別の賃金、労働時間及び労働者数（調査産業計）	4
指数表	
第1-1表 名目賃金指数（現金給与総額 事業所規模 5人以上）	5
" " (30人以上)	6
第1-2表 " (きまって支給する給与 事業所規模 5人以上)	7
" (30人以上)	8
第1-3表 " (所定内給与 事業所規模 5人以上)	9
" (30人以上)	10
第2-1表 実質賃金指数（現金給与総額 事業所規模 5人以上）	11
" (30人以上)	12
第2-2表 " (きまって支給する給与 事業所規模 5人以上)	13
" (30人以上)	14
第3-1表 労働時間指数（総実労働時間 事業所規模 5人以上）	15
" (30人以上)	16
第3-2表 " (所定内労働時間 事業所規模 5人以上)	17
" (30人以上)	18
第3-3表 " (所定外労働時間 事業所規模 5人以上)	19
" (30人以上)	20
第 4 表 常用雇用指数 (事業所規模 5人以上)	21
(" 30人以上)	22
付属統計表	
第5-1～3表 産業別現金給与額、労働時間及び労働者数	23
第 6 表 産業、就業形態別現金給与総額、出勤日数及び労働時間、労働者数	26
全国結果	
平成24年6月分統計表	27

調査結果の概要（平成24年6月分）

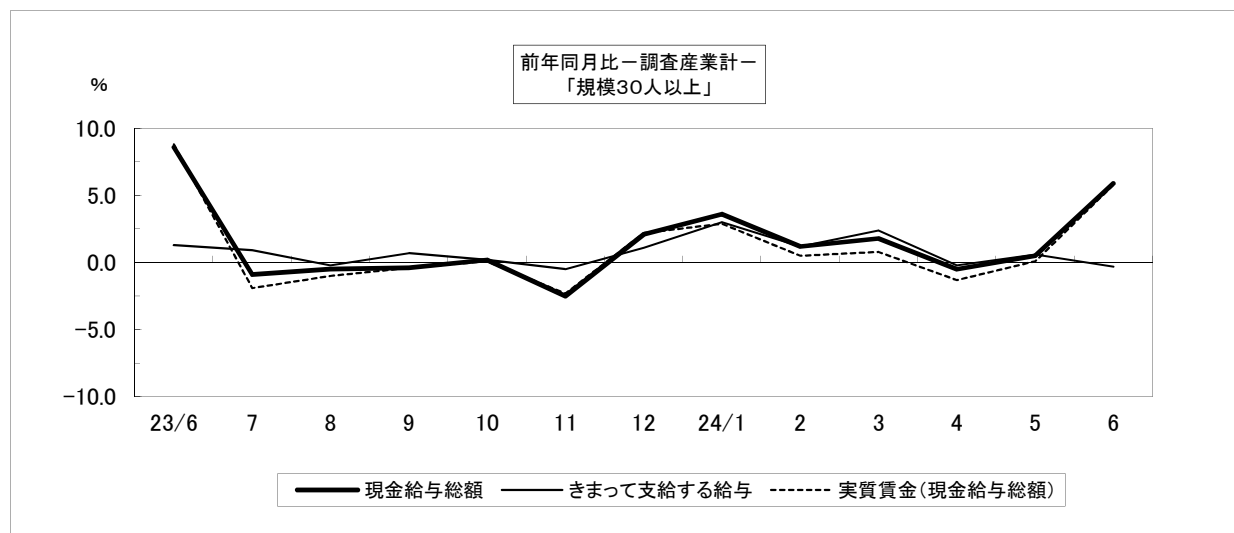
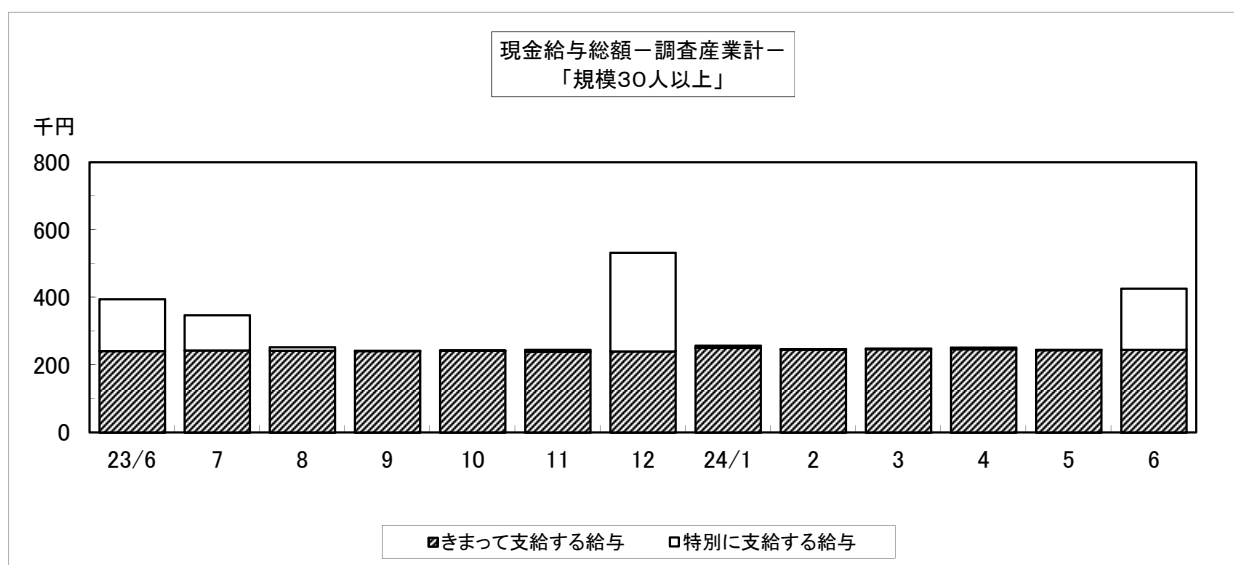
1. 賃金 —現金給与総額は352,503円—

6月の現金給与総額は、規模5人以上で352,503円となった。その名目賃金指数は134.7で前年に比べ3.1%上昇（規模30人以上では426,156円、その名目賃金指数146.5で前年に比べ5.9%上昇）となった。またその実質賃金指数は134.8で前年に比べ3.1%上昇（規模30人以上では146.6で前年に比べ5.8%上昇）となった。

現金給与総額のうち、きままって支給する給与は222,588円となった。その名目賃金指数は99.7で前年に比べ0.8%低下（規模30人以上では244,909円、その名目賃金指数100.7で前年に比べ0.3%低下）であった。また、所定内給与は212,154円、その名目賃金指数は100.8で前年に比べ0.6%低下（規模30人以上は229,679円、その名目賃金指数101.2で前年に比べ0.6%低下）となった。

特別に支払われた給与は129,915円（規模30人以上では181,247円）であった。

規模5人以上の現金給与総額を就業形態別にみると、一般労働者は437,307円（規模30人以上では519,698円）となり、パートタイム労働者は104,739円（規模30人以上では106,292円）となった。

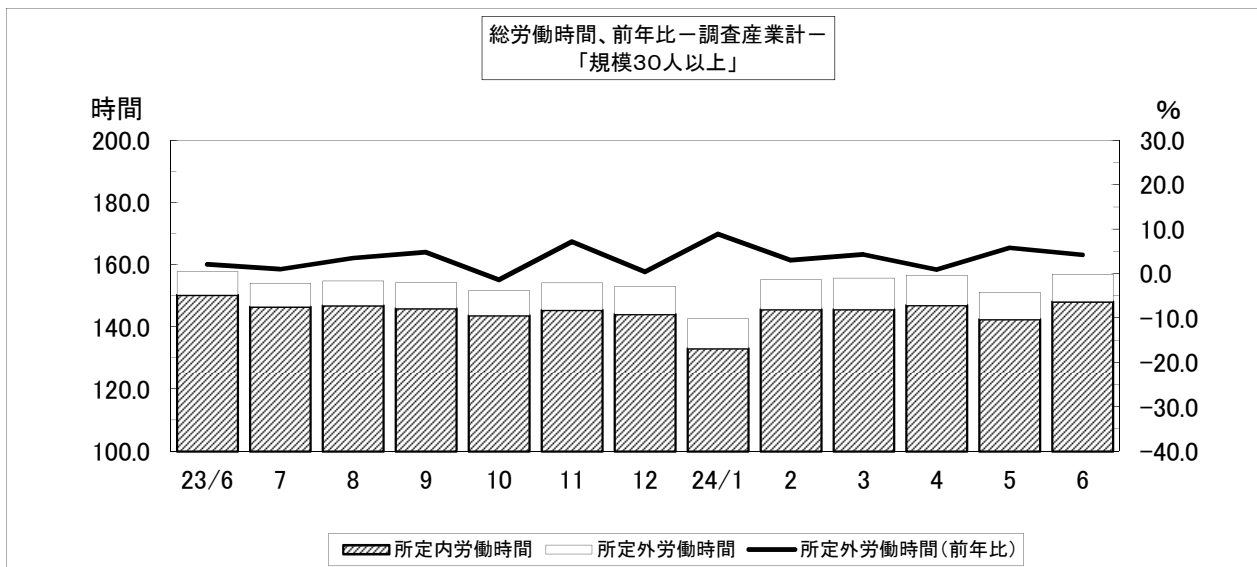


2. 労働時間 —総労働時間は154.8時間—

6月の総労働時間は、規模5人以上で154.8時間となった。その労働時間指数は102.8で前年に比べ1.3%低下（規模30人以上では157.0時間、その労働時間指数102.3で前年に比べ0.8%低下）となった。

総労働時間のうち、所定内労働時間は147.7時間となった。その労働時間指数は103.4で前年に比べ1.3%低下（規模30人以上では148.2時間、労働時間指数102.6で前年に比べ0.8%低下）であった。また、所定外労働時間は7.1時間、その労働時間指数は91.0で前年に比べ0.2%上昇（規模30人以上は8.8時間、その労働時間指数は100.0で前年に比べ4.2%上昇）であった。

規模5人以上の総労働時間を就業形態別にみると、一般労働者は170.9時間（規模30人以上では171.8時間）となり、パートタイム労働者は107.8時間（規模30人以上では106.3時間）となった。



3. 常用雇用 —労働者数は181,393人—

6月末の常用労働者数は規模5人以上で181,393人となった。その常用雇用指数は108.3で前年に比べ7.3%上昇（規模30人以上では93,582人、常用雇用指数104.5と前年に比べ5.7%上昇）であった。

また、規模5人以上の常用労働者のパートタイム労働者比率は25.7%と前年に比べ5.2ポイント増（規模30人以上では22.6%で前年に比べ5.3ポイント増）となった。

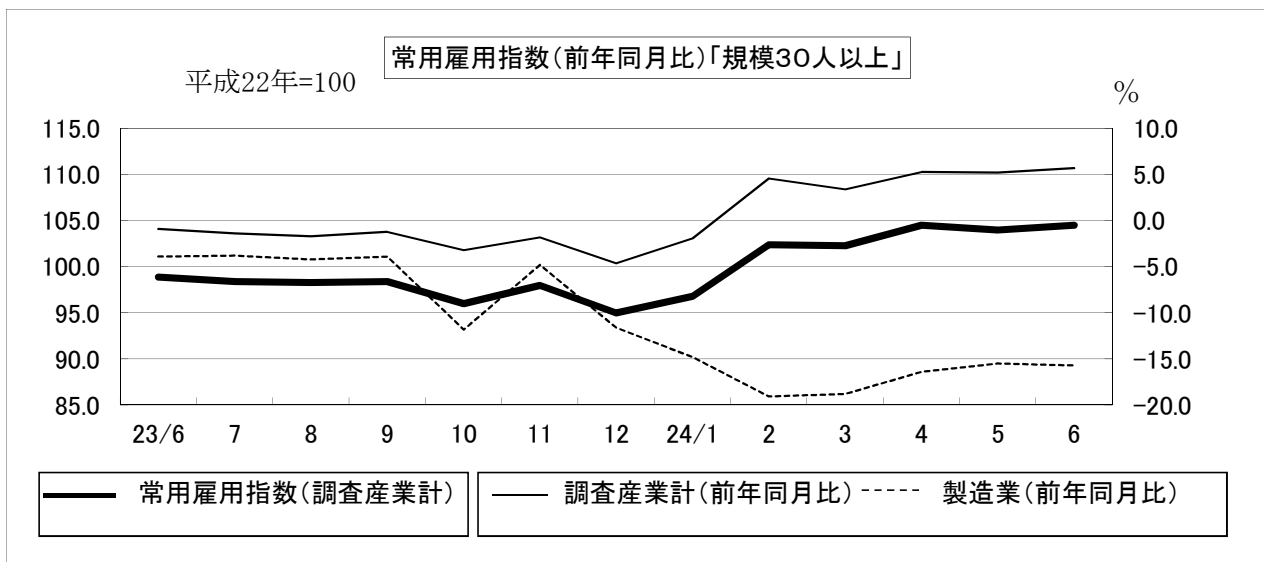


表 1 現金給与額 (平成24年6月分)
(事業所規模5人以上)

区 分	現金給与総額				きまって支給する給与				Aのうち所定内給与				特別に支払われた給与	
	A+B		前年		A		前年		A		前年		B	前年
	円	%	円	%	円	%	円	%	円	%	円	%	円	円
調査産業計	352,503	59.4	3.1	222,588	1.1	-0.8	212,154	1.3	-0.6	129,915	13,585			
建設業	260,557	5.7	-1.7	256,208	3.9	4.7	247,478	3.9	5.4	4,349	-16,086			
製造業	277,095	39.5	-11.3	204,840	3.1	-2.2	190,360	3.7	-3.2	72,255	-37,378			
電気・ガス業	1,109,807	185.1	1.5	386,310	-0.9	1.1	359,341	0.6	1.7	723,497	53,289			
情報通信業	329,384	28.4	-38.3	270,937	5.9	-11.5	257,833	5.5	-10.2	58,447	-156,722			
運輸業,郵便業	453,122	75.3	24.1	261,324	1.1	1.1	228,158	1.2	-2.6	191,798	89,954			
卸売業,小売業	251,865	34.5	10.3	184,351	-0.1	0.7	179,812	-0.3	1.2	67,514	23,452			
金融業,保険業	693,117	130.4	27.0	299,798	-0.4	5.7	286,446	-0.5	5.2	393,319	118,335			
学術研究等	368,501	32.5	-38.0	282,411	1.5	3.8	268,063	1.5	4.3	86,090	-228,631			
飲食サービス業等	119,890	4.7	2.1	115,128	0.7	6.3	109,520	1.3	7.0	4,762	-4,490			
生活関連サービス等	159,271	-2.0	-4.5	157,386	-3.2	-5.6	154,850	-2.8	-1.6	1,885	1,692			
教育,学習支援業	731,586	136.8	-8.7	300,395	-1.0	-5.9	296,094	-0.6	-6.4	431,191	-58,028			
医療,福祉	409,896	71.4	18.5	241,438	1.0	-3.7	230,973	1.8	-2.2	168,458	80,404			
複合サービス事業	381,041	48.4	9.4	256,867	0.4	-2.6	247,743	0.0	-3.2	124,174	46,192			
その他のサービス業	303,596	60.4	3.2	193,388	2.8	1.2	185,452	2.9	2.4	110,208	2,543			
(事業所規模30人以上)														
調査産業計	426,156	74.2	5.9	244,909	0.4	-0.3	229,679	1.1	-0.6	181,247	27,138			
建設業	308,676	6.0	-17.7	291,475	0.2	2.4	267,864	1.0	-1.2	17,201	-65,743			
製造業	306,486	45.6	-10.9	213,459	1.4	-2.8	199,028	2.8	-2.9	93,027	-41,116			
電気・ガス業	1,225,560	184.4	5.1	426,778	-0.9	5.1	391,614	0.7	6.0	798,782	12,158			
情報通信業	519,001	43.8	-19.4	369,641	2.4	5.2	341,164	2.2	7.2	149,360	-145,725			
運輸業,郵便業	569,352	98.9	31.9	290,928	1.7	5.1	244,085	1.6	-2.4	278,424	133,089			
卸売業,小売業	227,233	18.0	12.5	189,134	0.3	11.7	181,085	0.2	11.9	38,099	7,742			
金融業,保険業	503,456	91.9	17.2	254,860	-2.9	9.0	251,812	-2.3	11.0	248,596	8,184			
学術研究等	569,067	90.0	-27.4	308,926	3.2	-5.8	272,198	3.6	-10.6	260,141	-205,029			
飲食サービス業等	139,440	7.0	-13.4	126,181	-3.1	-8.4	119,997	-1.6	-10.3	13,259	-9,974			
生活関連サービス等	181,739	-5.4	10.7	177,458	-7.7	8.0	171,455	-6.9	7.9	4,281	4,281			
教育,学習支援業	876,138	159.4	-1.3	335,241	-0.6	-2.2	330,602	0.1	-2.5	540,897	-16,262			
医療,福祉	516,391	86.4	24.3	278,931	0.7	-4.0	264,324	1.6	-2.0	237,460	121,896			
複合サービス事業	457,391	66.2	5.0	273,242	-0.3	-13.5	264,271	0.0	-12.8	184,149	90,586			
その他のサービス業	227,027	50.6	-8.9	153,530	3.3	-0.9	143,882	3.5	3.9	73,497	-24,199			

表 2 労働時間 (平成24年6月分)
(事業所規模5人以上)

区 分	出 勤			総実労働時間			所定内労働時間			所定外労働時間		
	日 数	前月差	前年	A+B		前年	A		前年	B		前年
				時間	%		時間	%		時間	%	
調査産業計	20.5	1.0	-0.1	154.8	5.1	-1.3	147.7	5.2	-1.3	7.1	2.8	0.2
建設業	21.1	0.9	1.4	167.3	3.1	5.1	163.2	3.2	6.6	4.1	-2.3	-30.7
製造業	21.1	2.4	0.6	171.3	14.0	3.1	159.1	13.6	1.3	12.2	19.6	38.4
電気・ガス業	19.0	0.1	-1.1	151.9	1.2	-0.3	144.9	1.7	-0.8	7.0	-10.2	14.9
情報通信業	22.1	1.3	-0.1	158.7	12.1	-13.1	152.1	11.7	-11.6	6.6	24.7	-40.4
運輸業,郵便業	21.5	0.4	-0.2	187.0	1.9	1.7	160.6	0.7	-1.1	26.4	10.9	24.4
卸売業,小売業	21.0	1.5	-0.1	147.8	7.0	-5.7	144.4	7.3	-5.7	3.4	-5.6	-13.3
金融業,保険業	20.2	0.8	0.7	154.3	3.9	5.5	148.0	3.8	5.5	6.3	6.8	8.4
学術研究等	20.4	1.2	-0.6	165.5	6.0	1.0	159.1	6.6	2.2	6.4	-9.8	-21.0
飲食サービス業等	18.2	0.0	0.3	120.9	-0.6	9.2	114.9	0.2	8.1	6.0	-11.8	40.6
生活関連サービス等	21.4	0.2	-0.2	148.1	-2.5	7.8	145.8	-1.1	10.7	2.3	-50.0	20.7
教育,学習支援業	20.1	0.2	-0.4	151.6	0.2	-1.9	144.9	0.2	-1.1	6.7	0.0	-14.9
医療,福祉	19.7	0.3	-1.0	145.5	2.1	-6.6	142.2	2.6	-6.6	3.3	-17.5	-9.2
複合サービス事業	20.8	0.3	0.0	161.4	2.4	-1.8	155.8	1.2	-1.7	5.6	47.4	-1.1
その他のサービス業	20.4	1.8	0.5	148.8	8.3	-1.2	142.2	8.4	1.0	6.6	10.0	-45.3
(事業所規模30人以上)												
調査産業計	20.2	0.7	-0.3	157.0	3.8	-0.8	148.2	4.1	-0.8	8.8	0.0	4.2
建設業	20.5	0.3	-0.7	169.8	-2.5	1.8	159.6	-2.3	2.6	10.2	-5.5	-7.9
製造業	20.8	2.0	0.6	172.2	12.2	1.9	160.7	12.6	1.5	11.5	7.5	12.4
電気・ガス業	19.2	0.4	-1.6	152.5	1.8	-2.7	143.4	2.7	-4.5	9.1	-9.9	37.1
情報通信業	21.0	0.8	-0.1	164.8	4.5	-10.7	151.9	3.9	-9.8	12.9	13.2	-22.4
運輸業,郵便業	20.4	0.4	-1.3	185.3	2.8	1.2	155.9	0.8	-1.7	29.4	15.3	20.5
卸売業,小売業	21.0	1.0	0.7	149.9	4.8	8.0	144.8	5.5	6.4	5.1	-10.6	43.4
金融業,保険業	19.7	0.2	0.6	147.6	0.1	-0.3	146.0	0.7	0.6	1.6	-33.3	-47.4
学術研究等	20.7	3.5	0.0	176.4	16.8	6.7	161.4	20.5	6.0	15.0	-11.8	16.0
飲食サービス業等	17.7	-0.4	-1.5	114.9	-6.7	-8.3	108.4	-4.8	-9.5	6.5	-30.1	53.0
生活関連サービス等	21.0	-0.5	-0.5	150.8	-3.4	44.3	146.0	-2.9	42.8	4.8	-15.8	242.6
教育,学習支援業	20.0	-0.1	0.0	144.4	-1.3	-5.6	141.7	-1.2	-4.4	2.7	-3.5	-42.5
医療,福祉	19.5	-0.5	-1.3	150.3	-1.3	-6.7	146.3	-0.6	-6.5	4.0	-23.1	-7.6
複合サービス事業	20.6	0.2	-1.0	161.6	1.4	-10.8	156.4	0.8	-8.0	5.2	30.2	-52.3
その他のサービス業	19.9	1.5	0.2	138.1	8.2	-2.9	127.8	7.9	0.6	10.3	11.9	-44.2

表 3 労働者数（平成24年6月分）

（事業所規模5人以上）

区 分	常 用			パートタイム			入職率			離職率		
	労働者数	前月比	前年同月比	労働者比率	前月差	前年同月差	%	ポイント	ポイント	%	ポイント	ポイント
調 査 産 業 計	181,393	0.7	7.3	25.7	0.2	5.2	1.84	0.05	0.50	1.37	-0.18	0.09
建 設 業	11,943	0.6	-16.1	4.8	0.0	1.8	2.04	1.59	1.10	1.45	0.15	-0.97
製 造 業	28,513	-0.4	-12.0	16.6	-1.2	2.9	0.88	-1.03	-0.37	1.25	-0.17	0.22
電 気 ・ ガ ス 業	1,239	1.2	103.1	1.1	0.5	-0.2	1.23	1.23	1.23	0.00	-0.57	0.00
情 報 通 信 業	2,904	0.1	-7.0	16.5	-0.2	9.0	0.07	-0.10	-0.96	0.00	-0.07	-1.23
運 輸 業 ， 郵 便 業	11,461	2.2	10.6	7.6	0.9	-2.4	4.51	1.82	2.85	2.34	0.29	0.83
卸 売 業 ， 小 売 業	35,448	0.5	15.1	30.9	0.1	0.8	1.47	-1.44	-0.93	0.94	0.06	-0.02
金 融 業 ， 保 険 業	5,364	0.5	-1.9	6.6	-0.1	-0.9	2.40	1.81	1.81	1.87	0.27	-0.98
学 術 研 究 等	4,632	-1.0	49.7	7.9	-1.0	-13.0	0.38	0.19	-0.74	1.43	1.37	0.09
飲 食 サ ー ビ ス 業 等	10,275	0.5	-12.7	72.6	1.0	4.0	4.62	3.03	2.69	4.10	0.14	0.43
生 活 関 連 サ ー ビ ス 等	6,562	4.7	-2.5	55.8	-2.8	15.8	0.33	-2.66	-0.27	3.13	0.72	2.32
教 育 ， 学 習 支 援 業	13,694	0.2	12.4	28.1	0.6	13.2	0.74	0.01	-0.29	0.53	0.21	0.32
医 療 ， 福 祉	34,873	1.8	24.0	28.0	1.3	10.6	2.54	0.95	1.79	0.69	-1.32	-0.32
複 合 サ ー ビ ス 事 業	2,627	-0.3	35.3	5.1	0.2	2.2	1.18	-5.03	1.18	1.48	-3.66	1.48
そ の 他 の サ ー ビ ス 業	10,508	-0.1	34.2	31.6	-0.3	13.8	1.42	0.55	-0.62	1.51	0.33	0.71
（事業所規模30人以上）												
調 査 産 業 計	93,582	0.5	5.7	22.6	-0.5	5.3	1.36	-0.12	0.41	1.38	-0.08	0.28
建 設 業	3,009	-0.1	-8.6	7.0	0.0	5.2	0.00	-0.83	-0.42	0.10	-0.30	-2.09
製 造 業	22,161	-0.2	-15.7	14.4	-1.4	3.7	0.87	-1.27	-0.09	1.12	-0.34	0.20
電 気 ・ ガ ス 業	952	1.6	66.0	1.5	0.8	-0.3	1.60	1.60	1.60	0.00	-0.74	0.00
情 報 通 信 業	1,137	0.2	-38.4	4.9	-0.4	3.3	0.18	-0.26	-0.05	0.00	-0.18	-0.76
運 輸 業 ， 郵 便 業	7,440	0.6	3.1	8.5	-0.1	-2.9	4.07	2.50	3.14	3.54	2.21	2.48
卸 売 業 ， 小 売 業	11,857	0.1	7.1	38.2	-1.3	-1.7	0.84	-0.46	-0.77	0.74	-0.13	-1.17
金 融 業 ， 保 険 業	1,984	0.0	19.6	1.2	0.0	-7.9	0.81	-0.82	0.42	0.81	0.00	-1.14
学 術 研 究 等	1,544	0.4	5.6	12.3	0.3	-0.4	1.17	0.58	-0.15	0.78	0.58	0.43
飲 食 サ ー ビ ス 業 等	3,611	-1.8	-8.5	69.5	1.7	10.0	4.27	1.86	3.10	6.04	0.93	4.01
生 活 関 連 サ ー ビ ス 等	2,747	19.7	-2.6	49.3	-3.6	13.1	0.00	-7.52	-1.24	1.26	-0.99	-0.41
教 育 ， 学 習 支 援 業	8,498	-0.3	15.3	29.5	-0.1	17.7	0.18	0.02	-0.87	0.40	0.33	0.05
医 療 ， 福 祉	22,076	0.5	26.0	18.7	0.0	9.5	1.38	0.76	0.70	0.96	-0.54	0.13
複 合 サ ー ビ ス 事 業	1,227	0.5	302.9	3.3	-0.1	1.6	0.49	-5.14	0.49	0.00	-7.48	0.00
そ の 他 の サ ー ビ ス 業	5,339	-0.2	38.7	33.4	-0.6	9.7	2.79	1.08	1.95	2.97	0.65	2.19

（注） 1）パートタイム労働者比率は、常用労働者に占めるパートタイム労働者の割合。

2）入職（離職）率は、前月末労働者に対する入職（離職）の割合。

表 4 事業所規模別の賃金、労働時間及び労働者数
（調査産業計）（平成24年6月分）

規 模	現金給与 総 額	きまって 支給する 給 与	所 定 内 給 与	特 別 に 支払われ た 給 与	総 実 労 働 時 間 数	所 定 内 労 働 時 間 数	所 定 外 労 働 時 間 数	前 調 査 期 間 末	増 加	減 少	本 調 査 期 間 末
	円	円	円	円	時間	時間	時間	人	人	人	人
5～29人											
計	273,614	198,681	193,385	74,933	152.6	147.3	5.3	86,939	2,048	1,176	87,811
男	355,080	250,462		104,618	164.6	158.5	6.1	41,504	707	425	41,786
女	199,425	151,525		47,900	141.7	137.1	4.6	45,435	1,341	751	46,025
30～99人											
計	379,784	230,873	218,701	148,911	156.0	147.9	8.1	52,055	606	583	52,078
男	463,980	275,741		188,239	168.4	156.7	11.7	29,148	301	231	29,218
女	272,410	173,653		98,757	140.1	136.6	3.5	22,907	305	352	22,860
100人以上											
計	484,304	262,509	243,444	221,795	158.2	148.5	9.7	41,540	670	706	41,504
男	615,903	312,512		303,391	167.8	154.1	13.7	20,701	405	445	20,661
女	353,716	212,890		140,826	148.8	143.0	5.8	20,839	265	261	20,843

第1-1表 名目賃金指数（現金給与総額）

（平成24年6月分）

（事業所規模5人以上）

（平成22年=100）

区分	調査産業計		建設業		製造業		電気・ガス業		情報通信業		運輸業、郵便業		卸売業、小売業		金融業、保険業	
	前年比		前年比		前年比		前年比		前年比		前年比		前年比		前年比	
平成19年	105.2	-4.1	113.3	-0.1	109.5	4.6	95.2	1.8	119.1	2.5	127.9	7.9	109.3	-7.4	92.9	-9.1
20	105.9	0.7	111.6	-1.4	113.2	3.4	95.7	0.6	110.2	-7.5	117.4	-8.2	102.5	-6.3	90.1	-3.1
21	103.0	-2.8	120.9	8.3	98.6	-12.9	98.3	2.7	107.0	-2.9	106.9	-8.9	89.7	-12.5	104.7	16.2
22	100.0	-2.9	100.0	-17.3	100.0	1.5	100.0	1.8	100.0	-6.5	100.0	-6.4	100.0	11.6	100.0	-4.5
23	101.4	1.4	106.4	6.3	98.1	-1.8	89.9	-10.1	108.3	8.2	105.2	5.2	98.3	-1.7	102.8	2.8
23年6月	130.6	4.7	104.2	6.7	122.7	8.1	190.7	-14.2	148.9	53.4	127.2	2.2	106.7	15.4	147.9	-21.8
7	119.9	0.7	114.5	15.6	132.1	0.4	68.6	-8.1	129.7	-7.3	129.2	-3.1	136.1	3.1	110.6	-12.3
8	93.3	-0.2	111.1	12.8	89.7	-4.4	69.1	-9.1	93.0	-6.7	97.3	6.3	98.7	-9.5	96.2	10.1
9	88.1	1.3	100.3	1.2	82.8	-1.6	67.2	-10.6	91.2	10.7	92.4	4.9	91.5	-0.4	82.4	1.2
10	87.2	-0.1	100.4	6.6	81.0	-4.2	71.4	-3.5	93.3	19.9	96.6	9.9	86.4	-6.6	82.7	2.1
11	89.4	-0.7	101.2	4.0	83.6	-2.5	69.7	-7.1	93.8	-12.7	92.5	2.8	83.6	-9.5	86.3	10.9
12	176.8	3.2	126.7	1.0	168.8	-4.6	205.1	-9.3	226.6	48.8	181.6	6.9	163.5	6.9	196.6	31.1
24年1月	89.8	2.0	115.7	4.0	83.9	1.8	71.6	6.5	85.1	4.3	101.8	18.2	98.1	20.4	81.9	-28.9
2	85.2	-0.2	105.1	0.8	79.4	-4.7	65.5	-9.5	84.5	0.6	89.9	1.7	85.6	0.7	79.4	6.7
3	86.7	0.0	105.4	-3.4	80.5	-5.0	67.0	2.1	86.3	0.8	92.9	2.8	86.2	5.5	81.6	6.7
4	86.3	-0.6	97.7	-1.7	81.8	-4.1	67.2	2.3	79.9	-7.8	92.3	0.0	87.2	11.1	76.8	-9.6
5	84.5	-0.5	96.9	2.9	78.0	-3.9	67.9	2.3	71.5	-15.6	90.0	2.2	87.5	0.7	81.5	1.5
6	134.7	3.1	102.4	-1.7	108.8	-11.3	193.6	1.5	91.8	-38.3	157.8	24.1	117.7	10.3	187.8	27.0

区分	学術研究等		飲食サービス業等		生活関連サービス等		教育、学習支援業		医療、福祉		複合サービス事業		その他のサービス業	
	前年比		前年比		前年比		前年比		前年比		前年比		前年比	
平成19年							85.8	-17.7	95.6	-6.0	108.2	-4.3		
20							96.4	12.5	100.2	4.8	107.6	-0.6		
21							105.3	9.1	108.8	8.5	93.4	-13.2		
22	100.0		100.0		100.0		100.0	-5.0	100.0	-8.1	100.0	7.1	100.0	
23	99.9	-0.1	95.1	-4.9	101.6	1.6	92.1	-7.8	105.9	5.8	105.4	5.4	104.4	4.4
23年6月	171.1	-1.9	97.8	-7.1	105.8	11.3	186.7	-3.5	120.8	9.4	119.6	-0.8	139.4	6.2
7	87.9	-1.9	95.4	-10.6	114.5	-6.6	73.5	-7.1	136.1	3.2	145.2	1.0	97.1	-1.6
8	87.0	-4.1	96.8	-2.4	102.2	-8.8	72.8	-5.9	94.5	7.2	92.5	6.8	92.0	-7.1
9	80.2	0.2	91.5	-4.0	100.5	-6.4	71.9	-7.8	91.9	8.4	91.0	4.6	91.6	1.1
10	81.5	-2.5	92.7	-6.8	91.2	-16.4	73.3	-6.9	91.4	7.4	89.9	3.3	91.7	4.0
11	81.9	0.0	92.4	-0.2	102.4	-7.2	72.3	-15.4	95.2	6.2	92.2	4.3	119.2	27.1
12	206.8	12.7	109.1	-13.1	128.8	-0.4	190.9	-11.3	201.1	4.4	165.5	17.5	169.3	6.4
24年1月	77.8	-0.6	98.0	7.5	86.4	-8.9	69.8	-2.5	86.3	-3.9	98.5	6.1	91.3	-6.3
2	82.8	5.7	94.6	2.0	91.9	0.1	72.2	-0.7	84.7	1.4	90.2	-1.8	86.5	-5.0
3	86.7	-2.7	94.2	1.8	97.1	7.6	72.9	0.3	85.5	-1.8	101.6	-1.2	91.3	0.9
4	83.9	7.3	99.3	1.4	103.0	6.3	71.9	-0.8	86.9	-7.5	88.4	-3.5	92.8	5.9
5	80.1	2.2	95.4	4.1	103.1	3.6	72.0	-3.5	83.5	-2.3	88.2	-1.5	89.7	3.8
6	106.1	-38.0	99.9	2.1	101.0	-4.5	170.5	-8.7	143.1	18.5	130.9	9.4	143.9	3.2

第1-1表 名目賃金指数（現金給与総額）

（平成24年6月分）

（事業所規模30人以上）

（平成22年=100）

区分	調査産業計		建設業		製造業		電気・ガス業		情報通信業		運輸業、郵便業		卸売業、小売業		金融業、保険業	
		前年比		前年比		前年比		前年比		前年比		前年比		前年比		前年比
平成19年	104.1	-0.4	95.0	7.5	108.3	2.6	100.7	2.6	101.5	13.6	123.6	1.1	108.5	-5.4	139.5	10.4
20	103.8	-0.3	111.1	16.9	110.9	2.3	101.5	0.8	105.7	4.1	111.5	-9.8	96.1	-11.4	128.2	-8.0
21	98.9	-4.7	113.7	2.4	97.8	-11.7	102.2	0.7	102.7	-2.8	96.7	-13.3	93.5	-2.8	111.0	-13.4
22	100.0	1.2	100.0	-12.1	100.0	2.2	100.0	-2.2	100.0	-2.6	100.0	3.4	100.0	7.0	100.0	-9.9
23	101.2	1.2	108.9	8.9	97.2	-2.8	99.3	-0.7	101.1	1.1	104.0	4.1	97.4	-2.6	94.0	-5.9
23年6月	138.4	8.6	116.0	32.3	125.5	7.6	215.7	-3.3	144.3	56.3	135.1	2.7	103.6	0.9	137.2	-14.3
7	121.9	-0.9	126.3	4.8	135.4	0.5	73.9	-1.1	154.4	2.3	124.6	-9.1	137.7	8.5	86.1	-24.4
8	88.7	-0.5	113.1	22.4	84.2	-9.6	74.7	-1.4	77.8	-13.7	93.0	4.2	95.3	-5.2	101.3	26.9
9	85.0	-0.4	93.9	-10.1	80.5	-2.4	72.1	-3.6	75.5	-5.8	90.5	5.3	90.5	-7.8	76.1	-8.2
10	85.1	0.2	93.5	6.2	78.6	-4.9	76.8	4.8	77.1	-4.0	94.4	10.9	87.0	-8.7	82.6	-5.1
11	86.2	-2.5	93.1	4.8	81.1	-3.4	74.5	0.5	80.5	0.9	89.8	1.5	80.7	-18.1	82.4	3.1
12	187.1	2.1	168.0	7.0	174.9	-4.5	218.9	-1.7	217.4	-4.2	188.9	3.1	159.7	15.1	168.4	-0.3
24年1月	86.4	3.6	95.4	-11.3	81.1	0.2	75.9	-1.3	78.2	3.2	91.2	5.9	104.9	29.5	81.2	6.7
2	84.7	1.2	93.8	-1.8	77.1	-5.2	76.2	-9.1	85.5	12.2	91.8	6.6	93.3	12.7	85.4	10.8
3	85.7	1.8	89.1	-22.9	77.8	-4.8	78.5	5.4	87.0	13.4	93.2	7.4	94.3	26.9	86.6	10.3
4	86.6	-0.5	89.9	-2.2	79.3	-4.6	78.7	5.6	92.6	17.2	93.7	5.9	99.1	10.7	82.4	-5.1
5	84.1	0.5	90.1	-2.2	76.8	-2.5	79.7	6.3	80.9	2.4	89.6	6.0	98.8	13.8	83.8	10.6
6	146.5	5.9	95.5	-17.7	111.8	-10.9	226.7	5.1	116.3	-19.4	178.2	31.9	116.6	12.5	160.8	17.2

区分	学術研究等		飲食サービス業等		生活関連サービス等		教育、学習支援業		医療、福祉		複合サービス事業		その他のサービス業	
		前年比		前年比		前年比		前年比		前年比		前年比		前年比
平成19年							107.1	-0.9	93.6	-3.6	89.7	-4.6		
20							109.7	2.4	93.5	-0.1	86.8	-3.3		
21							104.2	-4.9	95.6	2.3	90.1	3.9		
22	100.0		100.0		100.0		100.0	-4.0	100.0	4.6	100.0	10.9	100.0	
23	98.7	-1.3	96.1	-3.9	98.9	-1.1	100.8	0.8	104.8	4.8	110.0	10.0	93.6	-6.4
23年6月	189.0	-2.1	109.5	-3.8	103.2	-0.7	206.6	7.0	125.5	18.8	132.5	6.0	133.7	-10.9
7	80.1	-5.0	96.1	-4.1	103.4	-1.4	79.6	1.8	131.8	-4.8	138.5	11.8	98.6	-5.5
8	79.1	-7.0	98.0	-1.0	107.0	-2.4	78.0	0.1	89.0	4.6	100.5	13.3	77.3	-11.6
9	77.9	0.0	91.5	-2.7	98.6	-2.3	77.7	0.0	88.0	4.3	99.3	11.8	80.5	-5.9
10	80.8	-0.3	91.1	-4.2	96.6	-6.5	79.6	1.1	87.8	4.3	101.0	9.8	81.9	-1.8
11	81.6	4.8	88.8	-8.0	102.6	-2.0	79.1	-11.8	92.9	2.9	103.0	13.2	84.1	-7.9
12	194.1	1.2	115.2	-10.9	118.0	10.1	217.6	4.8	205.2	3.2	177.5	10.2	144.6	-13.1
24年1月	77.4	-4.2	94.4	7.3	91.8	13.2	77.4	0.1	84.9	-0.9	101.2	9.2	88.5	4.5
2	76.4	-1.9	87.4	-5.0	114.8	28.7	81.4	4.4	84.3	-0.5	86.2	-7.3	82.3	-0.5
3	79.7	-3.0	91.8	-3.7	124.6	40.0	81.4	4.8	85.3	-1.0	98.2	4.5	83.2	-3.8
4	74.4	-8.1	95.1	-0.3	120.4	23.2	80.7	3.2	87.5	-7.1	87.2	-6.9	80.1	-5.1
5	72.2	-9.1	88.6	-3.6	120.7	19.7	78.6	-2.4	83.7	-3.9	83.7	-11.4	80.9	-4.0
6	137.2	-27.4	94.8	-13.4	114.2	10.7	203.9	-1.3	156.0	24.3	139.1	5.0	121.8	-8.9

第1-2表 名目賃金指数（きまって支給する給与）

（平成24年6月分）

（事業所規模5人以上）

（平成22年=100）

区分	調査産業計		建設業		製造業		電気・ガス業		情報通信業		運輸業、郵便業		卸売業、小売業		金融業、保険業	
	前年比	前年比	前年比	前年比	前年比	前年比	前年比	前年比	前年比	前年比	前年比	前年比	前年比	前年比	前年比	
平成19年	104.3	-3.0	110.6	5.7	108.6	3.6	93.5	1.0	108.5	0.4	121.7	2.5	109.6	-6.5	90.0	-12.0
20	104.2	-0.1	110.6	-0.1	109.7	1.0	94.6	1.2	102.3	-5.7	110.6	-9.1	101.2	-7.6	88.6	-1.6
21	102.7	-1.4	114.0	3.2	100.3	-8.6	98.7	4.3	98.5	-3.8	106.8	-3.4	91.1	-10.0	103.0	16.4
22	100.0	-2.6	100.0	-12.3	100.0	-0.3	100.0	1.3	100.0	1.6	100.0	-6.4	100.0	9.8	100.0	-3.0
23	100.9	1.0	105.3	5.3	97.2	-2.8	90.9	-9.0	104.8	4.7	106.4	6.3	96.3	-3.7	101.3	1.3
23年6月	100.5	1.5	101.7	2.2	97.1	-2.3	88.7	-11.3	101.0	-2.2	104.8	3.2	97.6	0.0	96.1	-5.9
7	103.0	1.8	102.5	8.6	97.8	-2.9	91.4	-8.1	106.6	5.5	111.4	10.2	100.6	-1.7	109.1	5.1
8	102.5	0.5	103.5	8.9	96.6	-2.6	92.0	-9.2	109.9	-0.8	106.2	1.0	101.9	-3.4	104.5	5.8
9	102.1	1.3	106.2	7.6	97.6	-1.6	89.5	-10.6	107.9	12.9	106.3	5.0	98.3	-4.9	102.4	5.2
10	102.1	0.3	106.1	6.4	95.7	-4.1	95.2	-3.3	110.5	20.0	112.4	9.8	98.4	-6.3	102.9	1.8
11	102.0	0.3	106.9	5.5	97.7	-1.8	92.9	-7.0	110.9	14.9	107.6	3.9	94.7	-5.5	107.9	11.4
12	102.1	1.4	107.2	6.6	96.1	-3.0	92.6	-7.0	112.5	22.8	110.9	7.7	97.0	-2.6	103.0	8.6
24年1月	99.1	1.0	102.8	-3.2	92.2	-3.3	95.3	6.5	100.7	5.2	107.3	7.2	99.8	8.6	102.1	6.6
2	99.5	-0.3	111.2	0.7	93.8	-4.5	87.2	-9.4	100.0	0.4	104.7	1.8	97.4	1.4	97.4	4.6
3	101.0	1.4	111.5	1.8	93.8	-5.5	89.2	2.2	102.2	1.1	108.1	3.1	97.8	6.3	101.2	6.6
4	99.9	0.0	103.4	-0.4	95.7	-4.6	89.5	2.2	89.3	-12.3	107.4	0.0	97.9	10.7	95.7	-9.1
5	98.6	-0.5	102.5	2.9	92.1	-3.0	90.5	2.5	84.4	-15.4	104.8	2.2	98.4	-0.1	102.0	1.7
6	99.7	-0.8	106.5	4.7	95.0	-2.2	89.7	1.1	89.4	-11.5	106.0	1.1	98.3	0.7	101.6	5.7

区分	学術研究等		飲食サービス業等		生活関連サービス等		教育、学習支援業		医療、福祉		複合サービス事業		その他のサービス業	
	前年比	前年比	前年比	前年比	前年比	前年比	前年比	前年比	前年比	前年比	前年比	前年比	前年比	
平成19年							84.4	-16.1	95.4	-3.5	106.1	1.0		
20							96.1	13.9	99.0	3.8	104.3	-1.8		
21							104.8	9.1	107.6	8.7	97.9	-6.1		
22	100.0		100.0		100.0		100.0	-4.6	100.0	-7.1	100.0	2.1	100.0	
23	96.1	-3.9	99.5	-0.5	101.7	1.7	92.9	-7.2	106.5	6.5	105.0	5.0	100.3	0.3
23年6月	94.8	-4.4	97.7	2.8	109.6	17.6	95.1	-3.7	105.2	4.9	105.8	3.8	101.6	3.6
7	99.3	-6.1	97.5	-3.1	108.3	-3.7	91.7	-8.4	111.4	9.2	103.3	2.4	99.0	-2.7
8	100.4	-4.1	101.4	-0.5	96.6	-15.2	92.4	-6.7	113.1	10.1	105.8	7.1	91.4	-10.6
9	97.0	0.2	98.6	-4.4	104.2	-6.4	92.0	-7.8	109.8	8.0	105.1	5.3	102.8	1.1
10	97.8	-1.7	99.7	-0.4	94.6	-16.4	93.3	-7.5	109.6	7.5	104.6	4.3	102.9	4.0
11	99.1	0.0	99.2	-0.9	106.2	-7.2	92.5	-8.4	107.7	4.3	107.2	6.2	104.0	0.1
12	97.2	2.9	97.3	-3.8	110.5	-1.9	91.5	-8.4	108.1	5.7	107.0	5.0	104.3	-0.1
24年1月	94.1	2.5	103.8	5.7	89.5	-9.0	88.4	-3.4	103.0	-0.1	107.7	1.7	98.2	-0.7
2	94.8	1.9	102.2	2.2	94.9	-0.3	92.4	-0.6	101.7	1.4	103.4	-1.1	96.9	-5.2
3	104.8	11.7	100.7	0.9	100.7	7.8	93.2	0.2	102.2	-0.2	104.4	0.2	102.4	0.9
4	100.7	6.4	107.3	1.6	106.7	6.3	91.9	-1.0	101.4	-3.2	102.1	-1.7	102.6	4.5
5	96.9	2.2	103.2	4.5	106.9	3.6	90.4	-5.2	100.3	-2.1	102.6	-0.4	100.0	3.3
6	98.4	3.8	103.9	6.3	103.5	-5.6	89.5	-5.9	101.3	-3.7	103.0	-2.6	102.8	1.2

第1-2表 名目賃金指数（きまって支給する給与）

（平成24年6月分）

（事業所規模30人以上）

（平成22年=100）

区分	調査産業計		建設業		製造業		電気・ガス業		情報通信業		運輸業、郵便業		卸売業、小売業		金融業、保険業	
	前年比		前年比		前年比		前年比		前年比		前年比		前年比		前年比	
平成19年	102.8	0.0	98.9	10.9	107.2	1.6	99.0	1.1	97.1	12.9	116.6	-5.5	112.6	-3.5	121.1	1.4
20	101.9	-0.9	114.5	15.7	106.9	-0.2	100.2	1.2	101.1	4.1	105.3	-9.6	98.3	-12.7	118.3	-2.4
21	99.2	-2.6	113.7	-0.6	99.4	-7.1	102.6	2.5	98.1	-2.9	98.0	-6.9	94.2	-4.1	107.1	-9.4
22	100.0	0.8	100.0	-12.1	100.0	0.6	100.0	-2.6	100.0	1.9	100.0	2.0	100.0	6.1	100.0	-6.6
23	100.6	0.6	104.1	4.1	96.1	-3.9	100.4	0.4	97.2	-2.8	105.7	5.7	97.9	-2.0	92.9	-7.1
23年6月	101.0	1.3	98.8	0.7	96.2	-3.4	99.8	-0.4	98.5	-1.1	103.8	2.4	100.5	6.3	88.8	-10.0
7	101.8	0.9	101.7	2.7	96.8	-3.4	98.2	-1.1	96.3	-4.9	106.5	5.2	100.2	0.3	98.4	-10.0
8	101.6	-0.2	102.5	4.3	95.5	-3.7	99.3	-1.5	97.2	-2.6	105.1	-0.9	107.3	-3.1	88.8	-6.5
9	101.2	0.7	105.4	7.9	96.8	-2.1	95.8	-3.6	94.3	-5.9	106.8	5.4	102.9	-6.9	89.9	-7.2
10	101.7	0.2	105.0	6.2	94.4	-4.9	102.1	4.8	96.4	-4.0	113.1	10.9	100.3	-8.5	98.1	-5.3
11	100.4	-0.5	104.5	4.8	96.2	-2.7	99.1	0.7	100.7	0.9	107.6	1.6	91.0	-7.6	98.0	3.0
12	101.0	1.1	103.5	2.3	94.3	-4.2	98.4	0.6	99.1	-0.2	108.6	3.7	102.3	10.9	84.7	-10.2
24年1月	100.9	3.0	107.1	1.0	90.6	-4.7	100.8	-1.4	97.8	2.9	109.2	5.9	116.3	26.7	96.6	6.9
2	101.1	1.2	105.3	-1.9	92.7	-5.1	101.3	-9.1	106.9	12.2	110.0	6.7	107.4	14.3	95.7	4.2
3	101.7	2.4	100.1	-7.1	92.3	-4.9	104.3	5.4	108.8	13.7	111.6	7.8	107.6	26.0	100.2	8.0
4	101.6	-0.2	100.9	-2.1	94.2	-5.2	104.6	5.5	104.6	5.8	112.2	5.9	109.4	9.7	97.9	-5.2
5	100.3	0.6	101.0	-2.2	92.2	-1.5	105.9	6.1	101.2	2.3	107.3	6.0	112.0	13.1	99.7	10.5
6	100.7	-0.3	101.2	2.4	93.5	-2.8	104.9	5.1	103.6	5.2	109.1	5.1	112.3	11.7	96.8	9.0

区分	学術研究等		飲食サービス業等		生活関連サービス等		教育、学習支援業		医療、福祉		複合サービス事業		その他のサービス業	
	前年比		前年比		前年比		前年比		前年比		前年比		前年比	
平成19年							103.2	-0.9	92.2	0.3	91.2	3.2		
20							106.6	3.3	92.9	0.7	87.7	-3.8		
21							103.3	-3.1	96.0	3.3	90.4	3.1		
22	100.0		100.0		100.0		100.0	-3.2	100.0	4.2	100.0	10.7	100.0	
23	97.9	-2.1	97.3	-2.7	99.4	-0.6	99.8	-0.2	104.5	4.5	111.1	11.1	95.5	-4.5
23年6月	98.0	-3.7	98.9	1.1	104.7	-0.7	101.3	1.7	105.7	4.6	109.6	10.3	95.8	-2.7
7	97.1	-5.1	98.9	-0.7	104.9	1.9	101.3	2.0	105.4	3.4	113.0	13.9	93.8	-5.8
8	98.0	-7.0	101.3	-2.1	102.4	-3.8	99.0	0.1	107.2	4.6	114.6	13.3	87.9	-12.7
9	96.5	0.0	96.5	-2.8	100.0	-2.3	98.9	0.2	105.9	5.1	113.2	11.9	92.8	-5.9
10	98.4	1.5	95.7	-4.6	98.0	-6.5	100.7	0.7	105.7	4.3	114.9	10.1	94.4	-1.8
11	101.2	4.8	92.9	-8.5	104.1	-2.0	100.5	0.3	101.9	-0.4	117.6	13.3	96.9	-7.9
12	96.1	-0.6	95.4	-5.7	114.2	14.5	98.5	-0.1	103.8	1.0	117.5	11.0	97.5	-6.6
24年1月	95.9	0.3	97.1	4.6	93.1	13.1	98.4	0.3	102.2	-0.5	115.3	9.1	92.7	-4.9
2	94.6	-2.0	92.3	-4.8	115.3	27.4	103.4	4.3	101.5	-0.5	98.1	-7.5	94.8	-0.4
3	98.8	0.0	94.3	-6.2	126.4	40.0	103.4	4.7	102.7	-1.1	97.6	-9.0	95.8	-3.9
4	92.2	-8.2	100.2	-0.4	122.1	23.2	102.5	3.2	101.4	-3.3	98.4	-7.0	92.3	-5.1
5	89.4	-9.1	93.5	-3.4	122.5	19.7	99.7	-2.5	100.8	-3.8	95.1	-11.7	91.9	-5.5
6	92.3	-5.8	90.6	-8.4	113.1	8.0	99.1	-2.2	101.5	-4.0	94.8	-13.5	94.9	-0.9

第1-3表 名目賃金指数（所定内給与）

（平成24年6月分）

（事業所規模5人以上）

（平成22年=100）

区分	調査産業計		建設業		製造業		電気・ガス業		情報通信業		運輸業、郵便業		卸売業、小売業		金融業、保険業	
		前年比		前年比		前年比		前年比		前年比		前年比		前年比		前年比
平成19年	103.6	-3.2	110.7	7.3	107.0	3.8	93.9	0.1	108.0	6.9	111.8	-10.9	109.7	-6.7	89.7	-11.8
20	104.2	0.5	114.2	3.3	108.7	1.6	93.4	-0.5	100.9	-6.5	104.7	-6.3	100.9	-8.1	89.3	-0.5
21	103.4	-0.7	112.5	-1.5	102.1	-6.0	94.7	1.4	98.0	-2.8	107.8	3.0	91.2	-9.5	103.1	15.6
22	100.0	-3.3	100.0	-11.1	100.0	-2.1	100.0	5.6	100.0	2.0	100.0	-7.2	100.0	9.5	100.0	-3.0
23	101.2	1.2	105.4	5.3	96.9	-3.1	90.1	-9.9	105.0	5.0	109.7	9.7	97.5	-2.5	101.9	1.8
23年6月	101.4	2.1	103.6	2.8	97.9	-2.5	88.2	-11.9	102.9	0.3	111.3	8.5	98.4	0.7	97.2	-4.4
7	103.6	2.1	104.2	8.5	97.3	-2.7	91.8	-7.9	105.8	6.1	114.8	12.2	102.2	-0.2	109.8	6.2
8	102.7	1.0	104.4	8.1	96.0	-2.8	91.6	-8.2	110.0	-0.2	108.3	2.8	103.1	-1.8	104.1	5.7
9	102.7	1.7	107.4	8.1	96.6	-2.2	91.1	-8.8	108.6	14.0	111.9	10.0	99.6	-3.6	102.9	5.6
10	102.5	0.6	106.5	7.0	94.7	-5.0	93.1	-7.2	110.0	20.7	116.3	13.3	100.4	-4.6	104.1	3.2
11	102.3	0.7	107.7	6.7	96.8	-2.0	92.7	-7.4	110.5	14.6	111.4	7.4	96.2	-4.4	108.9	12.2
12	102.8	2.7	110.3	11.8	95.5	-2.2	92.8	-8.2	112.0	19.4	113.2	11.3	98.7	0.0	103.4	8.8
24年1月	99.4	1.4	104.6	2.2	91.8	-4.8	96.5	9.4	102.0	5.3	110.0	8.7	100.1	8.2	103.8	7.8
2	99.7	0.1	109.6	2.0	92.0	-5.9	88.4	0.7	102.5	2.3	109.3	4.8	98.7	1.3	99.0	5.2
3	101.0	1.6	113.6	8.5	91.1	-8.0	89.2	1.2	103.3	3.6	108.7	1.0	98.8	6.5	102.7	6.5
4	100.4	0.4	106.3	1.4	93.9	-5.8	88.7	1.0	91.3	-10.8	108.7	-1.5	98.9	10.9	96.9	-8.1
5	99.5	-0.1	105.1	3.9	91.4	-3.7	89.2	1.1	87.6	-13.2	107.1	0.9	99.9	0.5	102.8	2.9
6	100.8	-0.6	109.2	5.4	94.8	-3.2	89.7	1.7	92.4	-10.2	108.4	-2.6	99.6	1.2	102.3	5.2

区分	学術研究等		飲食サービス業等		生活関連サービス等		教育、学習支援業		医療、福祉		複合サービス事業		その他のサービス業	
		前年比		前年比		前年比		前年比		前年比		前年比		前年比
平成19年							83.8	-16.7	97.6	-0.6	102.5	-1.5		
20							95.6	14.2	101.4	3.9	100.9	-1.5		
21							105.3	10.2	108.9	7.4	97.5	-3.4		
22	100.0		100.0		100.0		100.0	-5.0	100.0	-8.2	100.0	2.6	100.0	
23	95.8	-4.2	101.0	1.0	100.8	0.8	93.1	-6.9	106.6	6.6	104.1	4.2	100.6	0.6
23年6月	94.5	-6.1	98.5	3.6	107.8	14.2	95.4	-3.2	105.4	5.4	105.2	3.1	102.1	3.3
7	100.0	-5.9	100.2	-0.5	106.8	-5.0	92.0	-8.0	111.8	9.4	102.0	0.9	98.2	-4.7
8	100.6	-4.7	103.5	1.7	95.5	-14.9	92.6	-7.0	113.1	10.2	104.6	5.6	92.3	-9.0
9	96.4	-1.7	100.6	-1.9	103.4	-5.9	92.4	-7.5	110.1	8.0	104.4	4.5	104.5	2.9
10	97.4	-3.6	102.0	2.0	94.1	-15.4	93.4	-7.4	109.5	7.5	102.2	2.0	103.5	4.5
11	96.5	-4.4	101.4	1.7	105.2	-6.6	92.7	-8.2	107.4	4.5	105.2	4.3	105.5	2.3
12	96.7	2.5	99.7	-1.7	110.1	-0.2	91.8	-8.1	108.8	6.4	105.3	3.2	104.3	-0.6
24年1月	88.1	-3.7	103.3	4.4	92.8	-4.6	87.7	-4.3	103.7	0.7	103.8	-1.4	100.3	2.1
2	88.3	-5.0	103.3	2.0	97.9	4.7	91.6	-1.3	102.5	2.0	102.5	-2.0	98.6	-4.0
3	97.7	4.6	101.6	0.8	103.8	10.5	92.6	-0.9	103.5	1.3	102.9	-1.2	103.7	2.5
4	98.9	4.8	107.2	1.3	109.8	9.3	91.2	-1.9	103.1	-1.7	100.4	-3.2	104.0	5.9
5	97.1	1.7	104.0	5.4	109.2	7.3	89.8	-6.2	101.3	-1.2	101.8	-1.2	101.7	4.8
6	98.6	4.3	105.4	7.0	106.1	-1.6	89.3	-6.4	103.1	-2.2	101.8	-3.2	104.6	2.4

第1-3表 名目賃金指数（所定内給与）

（平成24年6月分）

（事業所規模30人以上）

（平成22年=100）

区分	調査産業計		建設業		製造業		電気・ガス業		情報通信業		運輸業、郵便業		卸売業、小売業		金融業、保険業	
	前年比		前年比		前年比		前年比		前年比		前年比		前年比		前年比	
平成19年	102.8	0.6	103.7	16.7	105.6	2.0	98.9	0.9	96.5	16.6	110.3	-14.5	114.1	-2.1	117.8	-1.1
20	101.9	-0.9	120.4	16.0	105.9	0.3	98.9	0.0	99.8	3.5	98.1	-10.9	100.1	-12.3	115.4	-2.0
21	99.8	-2.0	108.3	-10.1	101.5	-4.2	98.5	-0.4	98.1	-1.8	97.9	-0.3	94.7	-5.4	107.0	-7.3
22	100.0	0.2	100.0	-7.7	100.0	-1.4	100.0	1.5	100.0	1.9	100.0	2.1	100.0	5.6	100.0	-6.6
23	100.6	0.5	103.3	3.3	96.0	-4.0	97.8	-2.2	96.6	-3.4	106.8	6.9	97.7	-2.3	92.5	-7.5
23年6月	101.8	1.8	101.8	2.9	96.9	-3.9	97.6	-2.6	97.4	-2.6	109.2	7.2	100.1	6.5	89.0	-9.4
7	102.1	1.1	103.9	3.3	96.8	-2.9	97.1	-2.4	96.1	-3.4	108.3	6.2	101.5	2.2	98.3	-10.7
8	101.7	0.0	102.7	3.6	95.4	-3.4	97.0	-2.3	97.8	-2.1	107.3	1.2	106.9	-3.5	87.7	-7.4
9	101.5	0.8	105.4	6.2	96.2	-2.3	96.4	-2.7	94.0	-4.7	109.3	8.0	102.6	-7.1	89.0	-8.3
10	101.6	0.1	103.9	4.7	93.9	-5.0	97.6	-1.5	96.2	-3.0	114.3	12.1	100.4	-9.5	98.5	-5.5
11	100.2	-0.4	104.0	3.3	96.0	-2.4	97.1	-1.6	99.1	0.6	108.8	3.4	90.6	-9.2	97.5	2.7
12	101.0	1.9	102.9	1.7	93.4	-3.3	97.0	-2.4	99.5	1.5	108.3	4.6	102.0	11.8	84.1	-11.2
24年1月	100.4	2.4	102.8	-0.2	89.8	-6.6	102.2	2.7	98.7	4.1	108.0	5.5	114.9	25.6	97.5	8.2
2	101.2	2.1	100.4	-2.6	91.6	-5.7	101.7	3.0	107.2	13.0	111.4	8.9	107.9	15.8	96.7	5.9
3	101.2	2.4	105.0	1.4	90.2	-7.0	103.0	4.4	108.0	15.1	107.4	3.9	106.7	27.0	100.9	9.2
4	101.3	-0.1	98.4	-1.2	92.9	-6.2	102.1	4.1	102.4	4.6	110.2	3.6	108.4	8.3	100.0	-2.4
5	100.1	0.3	99.6	-5.3	91.5	-2.2	102.8	4.6	102.2	4.5	104.9	2.7	111.8	12.8	101.1	13.6
6	101.2	-0.6	100.6	-1.2	94.1	-2.9	103.5	6.0	104.4	7.2	106.6	-2.4	112.0	11.9	98.8	11.0

区分	学術研究等		飲食サービス業等		生活関連サービス等		教育、学習支援業		医療、福祉		複合サービス事業		その他のサービス業	
	前年比		前年比		前年比		前年比		前年比		前年比		前年比	
平成19年							102.2	-1.4	95.4	4.3	86.4	-2.8		
20							105.5	3.2	95.9	0.6	83.7	-3.1		
21							103.7	-1.7	96.8	0.8	90.8	8.4		
22	100.0		100.0		100.0		100.0	-3.6	100.0	3.4	100.0	10.2	100.0	
23	96.8	-3.2	97.1	-2.9	100.2	0.2	100.1	0.1	104.5	4.4	110.8	10.8	94.3	-5.7
23年6月	97.9	-4.4	100.1	1.9	104.9	-1.0	101.7	2.4	105.8	5.1	110.0	9.9	94.0	-5.1
7	98.0	-4.3	99.8	-0.1	105.8	1.9	101.7	2.7	105.5	2.9	111.9	12.5	90.8	-11.2
8	98.4	-7.7	100.9	-3.0	102.2	-3.5	99.6	0.0	107.0	4.7	115.6	13.6	86.7	-12.3
9	95.1	-3.8	95.8	-3.4	99.8	-1.6	99.4	0.5	106.0	4.7	112.4	12.1	96.2	-2.2
10	98.4	-0.8	95.4	-5.3	98.5	-5.4	101.2	1.2	105.5	4.4	110.5	7.7	95.1	-0.6
11	95.5	-4.6	93.1	-8.5	105.2	-1.0	100.8	0.8	101.7	-0.1	115.8	13.1	98.6	-3.7
12	95.5	-0.3	94.7	-5.5	116.1	15.8	99.0	0.4	104.8	2.1	116.3	10.4	94.2	-9.8
24年1月	93.4	-0.2	92.6	1.2	95.3	15.1	97.5	-0.6	104.0	1.4	109.7	3.5	93.9	-2.4
2	90.5	-5.4	90.1	-6.6	116.9	28.5	102.2	3.4	103.3	1.3	98.7	-8.4	96.3	3.7
3	91.6	-5.7	91.2	-9.3	127.9	39.0	102.7	3.5	104.3	0.8	97.3	-9.5	97.7	0.9
4	87.1	-11.4	96.1	-4.0	123.3	22.2	101.6	2.1	103.5	-1.0	98.2	-8.4	94.5	-0.4
5	84.5	-14.0	91.3	-5.8	121.6	17.7	99.1	-3.4	102.1	-2.5	95.9	-11.9	94.4	-0.7
6	87.5	-10.6	89.8	-10.3	113.2	7.9	99.2	-2.5	103.7	-2.0	95.9	-12.8	97.7	3.9

第 2 - 1 表 実質賃金指数（現金給与総額）

（平成 2 4 年 6 月分）

（事業所規模 5 人以上）

（平成 2 2 年 = 1 0 0）

区 分	調査産業計		建 設 業		製 造 業		電気・ガス業		情報通信業		運輸業, 郵便業		卸売業, 小売業		金融業, 保険業	
		前年比		前年比		前年比		前年比		前年比		前年比		前年比		前年比
平成19年	104.9	-4.0	113.0	-0.1	109.2	4.6	94.9	1.8	118.7	2.4	127.5	8.0	109.0	-7.4	92.6	-9.1
20	103.4	-1.4	109.0	-3.5	110.5	1.2	93.5	-1.5	107.6	-9.4	114.6	-10.1	100.1	-8.2	88.0	-5.0
21	102.2	-1.2	119.9	10.0	97.8	-11.5	97.5	4.3	106.2	-1.3	106.1	-7.4	89.0	-11.1	103.9	18.1
22	100.0	-2.2	100.0	-16.6	100.0	2.2	100.0	2.6	100.0	-5.8	100.0	-5.7	100.0	12.4	100.0	-3.8
23	101.5	1.5	106.5	6.5	98.2	-1.8	90.0	-10.0	108.4	8.4	105.3	5.3	98.4	-1.6	102.9	2.9
23年6月	130.7	4.9	104.3	6.9	122.8	8.3	190.9	-14.0	149.0	53.6	127.3	2.3	106.8	15.7	148.0	-21.7
7	119.5	-0.3	114.2	14.4	131.7	-0.6	68.4	-9.0	129.3	-8.2	128.8	-4.0	135.7	2.1	110.3	-13.1
8	93.1	-0.9	110.9	12.2	89.5	-4.9	69.0	-9.4	92.8	-7.1	97.1	5.7	98.5	-10.0	96.0	9.5
9	88.3	1.3	100.5	1.2	83.0	-1.5	67.3	-10.7	91.4	10.7	92.6	5.0	91.7	-0.3	82.6	1.1
10	87.1	-0.3	100.3	6.4	80.9	-4.5	71.3	-3.8	93.2	19.6	96.5	9.7	86.3	-6.9	82.6	1.8
11	89.8	-0.6	101.7	4.3	84.0	-2.3	70.1	-6.8	94.3	-12.4	93.0	3.1	84.0	-9.3	86.7	11.2
12	177.7	3.3	127.3	1.1	169.6	-4.6	206.1	-9.3	227.7	48.9	182.5	6.9	164.3	7.0	197.6	31.3
24年1月	89.5	1.4	115.4	3.4	83.6	1.2	71.4	5.9	84.8	3.7	101.5	17.5	97.8	19.7	81.7	-29.3
2	84.9	-0.9	104.8	0.1	79.2	-5.3	65.3	-10.2	84.2	-0.1	89.6	0.9	85.3	0.0	79.2	6.0
3	86.1	-0.9	104.7	-4.2	79.9	-5.9	66.5	1.2	85.7	-0.1	92.3	1.9	85.6	4.5	81.0	5.6
4	85.8	-1.4	97.1	-2.5	81.3	-4.9	66.8	1.5	79.4	-8.6	91.7	-0.9	86.7	10.2	76.3	-10.4
5	84.1	-0.8	96.4	2.4	77.6	-4.3	67.6	2.0	71.1	-16.0	89.6	1.8	87.1	0.3	81.1	1.1
6	134.8	3.1	102.5	-1.7	108.9	-11.3	193.8	1.5	91.9	-38.3	158.0	24.1	117.8	10.3	188.0	27.0

区 分	学術研究等		飲食サービス業等		生活関連サービス等		教育, 学習支援業		医療, 福祉		複合サービス事業		その他のサービス業	
		前年比		前年比		前年比		前年比		前年比		前年比		前年比
平成19年							85.5	-17.6	95.3	-6.0	107.9	-4.3		
20							94.1	10.1	97.9	2.7	105.1	-2.6		
21							104.5	11.1	107.9	10.2	92.7	-11.8		
22	100.0		100.0		100.0		100.0	-4.3	100.0	-7.3	100.0	7.9	100.0	
23	100.0	0.0	95.2	-4.8	101.7	1.7	92.2	-7.8	106.0	6.0	105.5	5.5	104.5	4.5
23年6月	171.3	-1.7	97.9	-7.0	105.9	11.5	186.9	-3.3	120.9	9.5	119.7	-0.7	139.5	6.3
7	87.6	-2.9	95.1	-11.5	114.2	-7.5	73.3	-8.1	135.7	2.1	144.8	0.1	96.8	-2.7
8	86.8	-4.6	96.6	-2.9	102.0	-9.3	72.7	-6.3	94.3	6.7	92.3	6.2	91.8	-7.6
9	80.4	0.1	91.7	-4.0	100.7	-6.4	72.0	-7.9	92.1	8.4	91.2	4.5	91.8	1.1
10	81.4	-2.7	92.6	-6.9	91.1	-16.6	73.2	-7.2	91.3	7.2	89.8	3.0	91.6	3.7
11	82.3	0.2	92.9	0.1	102.9	-6.9	72.7	-15.2	95.7	6.5	92.7	4.6	119.8	27.4
12	207.8	12.8	109.6	-13.0	129.4	-0.3	191.9	-11.2	202.1	4.6	166.3	17.6	170.2	6.6
24年1月	77.6	-1.1	97.7	6.8	86.1	-9.5	69.6	-3.1	86.0	-4.6	98.2	5.5	91.0	-6.9
2	82.6	5.1	94.3	1.3	91.6	-0.7	72.0	-1.4	84.4	0.7	89.9	-2.6	86.2	-5.8
3	86.1	-3.6	93.5	0.9	96.4	6.6	72.4	-0.5	84.9	-2.7	100.9	-2.0	90.7	0.0
4	83.4	6.4	98.7	0.6	102.4	5.5	71.5	-1.5	86.4	-8.2	87.9	-4.2	92.2	5.0
5	79.7	1.8	94.9	3.7	102.6	3.2	71.6	-3.9	83.1	-2.7	87.8	-1.8	89.3	3.5
6	106.2	-38.0	100.0	2.1	101.1	-4.5	170.7	-8.7	143.2	18.4	131.0	9.4	144.0	3.2

第2-1表 実質賃金指数（現金給与総額）

（平成24年6月分）

（事業所規模30人以上）

（平成22年=100）

区分	調査産業計		建設業		製造業		電気・ガス業		情報通信業		運輸業、郵便業		卸売業、小売業		金融業、保険業	
	前年比		前年比		前年比		前年比		前年比		前年比		前年比		前年比	
平成19年	103.8	-0.5	94.7	7.5	108.0	2.6	100.4	2.8	101.2	13.6	123.2	1.1	108.2	-5.5	139.1	10.5
20	101.4	-2.3	108.5	14.6	108.3	0.3	99.1	-1.3	103.2	2.0	108.9	-11.6	93.8	-13.3	125.2	-10.0
21	98.1	-3.3	112.8	4.0	97.0	-10.4	101.4	2.3	101.9	-1.3	95.9	-11.9	92.8	-1.1	110.1	-12.1
22	100.0	1.9	100.0	-11.3	100.0	3.1	100.0	-1.4	100.0	-1.9	100.0	4.3	100.0	7.8	100.0	-9.2
23	101.3	1.3	109.0	9.0	97.3	-2.7	99.4	-0.6	101.2	1.2	104.1	4.1	97.5	-2.5	94.1	-5.9
23年6月	138.5	8.8	116.1	32.7	125.6	7.8	215.9	-3.1	144.4	56.6	135.2	2.8	103.7	1.1	137.3	-14.2
7	121.5	-1.9	125.9	3.8	135.0	-0.4	73.7	-2.0	153.9	1.2	124.2	-10.1	137.3	7.4	85.8	-25.2
8	88.5	-1.0	112.9	21.8	84.0	-10.2	74.6	-1.8	77.6	-14.2	92.8	3.6	95.1	-5.7	101.1	26.4
9	85.2	-0.4	94.1	-10.0	80.7	-2.3	72.2	-3.6	75.7	-5.8	90.7	5.3	90.7	-7.8	76.3	-8.2
10	85.0	0.1	93.4	6.0	78.5	-5.1	76.7	4.5	77.0	-4.2	94.3	10.6	86.9	-8.9	82.5	-5.3
11	86.6	-2.3	93.6	5.2	81.5	-3.2	74.9	0.9	80.9	1.1	90.3	1.8	81.1	-17.9	82.8	3.4
12	188.0	2.2	168.8	7.1	175.8	-4.3	220.0	-1.6	218.5	-4.1	189.8	3.3	160.5	15.2	169.2	-0.3
24年1月	86.1	2.9	95.1	-11.8	80.9	-0.2	75.7	-1.8	78.0	2.6	90.9	5.2	104.6	28.8	81.0	6.2
2	84.4	0.5	93.5	-2.5	76.9	-5.8	76.0	-9.6	85.2	11.4	91.5	5.9	93.0	11.9	85.1	9.9
3	85.1	0.8	88.5	-23.5	77.3	-5.6	78.0	4.6	86.4	12.4	92.6	6.4	93.6	25.8	86.0	9.3
4	86.1	-1.3	89.4	-2.9	78.8	-5.4	78.2	4.8	92.0	16.2	93.1	5.0	98.5	9.8	81.9	-5.9
5	83.7	0.1	89.7	-2.5	76.4	-2.9	79.3	5.9	80.5	2.0	89.2	5.7	98.3	13.4	83.4	10.2
6	146.6	5.8	95.6	-17.7	111.9	-10.9	226.9	5.1	116.4	-19.4	178.4	32.0	116.7	12.5	161.0	17.3

区分	学術研究等		飲食サービス業等		生活関連サービス等		教育、学習支援業		医療、福祉		複合サービス事業		その他のサービス業	
	前年比		前年比		前年比		前年比		前年比		前年比		前年比	
平成19年							106.8	-0.9	93.3	-3.6	89.4	-4.7		
20							107.1	0.3	91.3	-2.1	84.8	-5.1		
21							103.4	-3.5	94.8	3.8	89.4	5.4		
22	100.0		100.0		100.0		100.0	-3.3	100.0	5.5	100.0	11.9	100.0	
23	98.8	-1.2	96.2	-3.8	99.0	-1.0	100.9	0.9	104.9	4.9	110.1	10.1	93.7	-6.3
23年6月	189.2	-1.9	109.6	-3.6	103.3	-0.5	206.8	7.3	125.6	19.1	132.6	6.2	133.8	-10.8
7	79.9	-5.9	95.8	-5.1	103.1	-2.3	79.4	0.8	131.4	-5.7	138.1	10.7	98.3	-6.5
8	78.9	-7.5	97.8	-1.5	106.8	-2.9	77.8	-0.4	88.8	4.0	100.3	12.7	77.1	-12.1
9	78.1	0.0	91.7	-2.8	98.8	-2.3	77.9	0.0	88.2	4.3	99.5	11.8	80.7	-5.9
10	80.7	-0.5	91.0	-4.4	96.5	-6.8	79.5	0.9	87.7	4.0	100.9	9.4	81.8	-2.0
11	82.0	5.0	89.2	-7.9	103.1	-1.7	79.5	-11.6	93.4	3.2	103.5	13.5	84.5	-7.7
12	195.1	1.3	115.8	-10.8	118.6	10.2	218.7	4.9	206.2	3.3	178.4	10.3	145.3	-13.0
24年1月	77.2	-4.7	94.1	6.6	91.5	12.5	77.2	-0.4	84.6	-1.6	100.9	8.5	88.2	3.8
2	76.2	-2.6	87.1	-5.7	114.5	27.8	81.2	3.7	84.0	-1.2	85.9	-8.0	82.1	-1.1
3	79.1	-4.0	91.2	-4.5	123.7	38.7	80.8	3.7	84.7	-2.0	97.5	3.5	82.6	-4.7
4	74.0	-8.9	94.5	-1.2	119.7	22.3	80.2	2.3	87.0	-7.8	86.7	-7.7	79.6	-5.9
5	71.8	-9.5	88.2	-3.9	120.1	19.3	78.2	-2.7	83.3	-4.3	83.3	-11.8	80.5	-4.4
6	137.3	-27.4	94.9	-13.4	114.3	10.6	204.1	-1.3	156.2	24.4	139.2	5.0	121.9	-8.9

第 2 - 2 表 実質賃金指数（きまって支給する給与）

（平成 2 4 年 6 月分）

（事業所規模 5 人以上）

（平成 2 2 年 = 1 0 0）

区 分	調査産業計		建 設 業		製 造 業		電気・ガス業		情報通信業		運輸業、郵便業		卸売業、小売業		金融業、保険業	
		前年比		前年比		前年比		前年比		前年比		前年比		前年比		前年比
平成19年	104.0	-3.0	110.3	5.7	108.3	3.5	93.2	1.0	108.2	0.5	121.3	2.5	109.3	-6.3	89.7	-12.1
20	101.8	-2.1	108.0	-2.1	107.1	-1.1	92.4	-0.9	99.9	-7.7	108.0	-11.0	98.8	-9.6	86.5	-3.6
21	101.9	0.1	113.1	4.7	99.5	-7.1	97.9	6.0	97.7	-2.2	106.0	-1.9	90.4	-8.5	102.2	18.2
22	100.0	-1.9	100.0	-11.6	100.0	0.5	100.0	2.1	100.0	2.4	100.0	-5.7	100.0	10.6	100.0	-2.2
23	101.0	1.0	105.4	5.4	97.3	-2.7	91.0	-9.0	104.9	4.9	106.5	6.5	96.4	-3.6	101.4	1.4
23年6月	100.6	1.7	101.8	2.4	97.2	-2.1	88.8	-11.1	101.1	-1.9	104.9	3.3	97.7	0.2	96.2	-5.7
7	102.7	0.8	102.2	7.6	97.5	-3.8	91.1	-9.1	106.3	4.5	111.1	9.1	100.3	-2.7	108.8	4.1
8	102.3	0.1	103.3	8.3	96.4	-3.0	91.8	-9.6	109.7	-1.2	106.0	0.6	101.7	-3.9	104.3	5.2
9	102.3	1.2	106.4	7.6	97.8	-1.5	89.7	-10.6	108.1	12.7	106.5	5.0	98.5	-4.9	102.6	5.2
10	102.0	0.1	106.0	6.2	95.6	-4.4	95.1	-3.5	110.4	19.9	112.3	9.6	98.3	-6.5	102.8	1.6
11	102.5	0.6	107.4	5.7	98.2	-1.5	93.4	-6.7	111.5	15.2	108.1	4.1	95.2	-5.2	108.4	11.6
12	102.6	1.5	107.7	6.6	96.6	-2.8	93.1	-6.9	113.1	22.9	111.5	7.9	97.5	-2.5	103.5	8.6
24年1月	98.8	0.4	102.5	-3.8	91.9	-3.9	95.0	5.8	100.4	4.6	107.0	6.6	99.5	7.9	101.8	5.9
2	99.2	-1.0	110.9	0.1	93.5	-5.2	86.9	-10.1	99.7	-0.3	104.4	1.2	97.1	0.6	97.1	3.9
3	100.3	0.5	110.7	0.9	93.1	-6.4	88.6	1.3	101.5	0.2	107.3	2.1	97.1	5.3	100.5	5.7
4	99.3	-0.8	102.8	-1.2	95.1	-5.4	89.0	1.4	88.8	-12.9	106.8	-0.7	97.3	9.8	95.1	-9.9
5	98.1	-0.9	102.0	2.5	91.6	-3.4	90.0	2.0	84.0	-15.7	104.3	1.9	97.9	-0.5	101.5	1.3
6	99.8	-0.8	106.6	4.7	95.1	-2.2	89.8	1.1	89.5	-11.5	106.1	1.1	98.4	0.7	101.7	5.7

区 分	学術研究等		飲食サービス業等		生活関連サービス等		教育、学習支援業		医療、福祉		複合サービス事業		その他のサービス業	
		前年比		前年比		前年比		前年比		前年比		前年比		前年比
平成19年							84.1	-16.2	95.1	-3.5	105.8	1.1		
20							93.8	11.5	96.7	1.7	101.9	-3.7		
21							104.0	10.9	106.7	10.3	97.1	-4.7		
22	100.0		100.0		100.0		100.0	-3.8	100.0	-6.3	100.0	3.0	100.0	
23	96.2	-3.8	99.6	-0.4	101.8	1.8	93.0	-7.0	106.6	6.6	105.1	5.1	100.4	0.4
23年6月	94.9	-4.2	97.8	3.1	109.7	17.8	95.2	-3.5	105.3	5.1	105.9	3.9	101.7	3.9
7	99.0	-7.0	97.2	-4.0	108.0	-4.7	91.4	-9.3	111.1	8.2	103.0	1.4	98.7	-3.7
8	100.2	-4.6	101.2	-1.0	96.4	-15.6	92.2	-7.2	112.9	9.6	105.6	6.6	91.2	-11.0
9	97.2	0.1	98.8	-4.4	104.4	-6.4	92.2	-7.7	110.0	8.1	105.3	5.2	103.0	1.2
10	97.7	-1.9	99.6	-0.7	94.5	-16.5	93.2	-7.6	109.5	7.4	104.5	4.1	102.8	3.8
11	99.6	0.4	99.7	-0.6	106.7	-6.8	93.0	-8.1	108.2	4.5	107.7	6.4	104.5	0.3
12	97.7	3.0	97.8	-3.6	111.1	-1.8	92.0	-8.3	108.6	5.7	107.5	5.0	104.8	-0.1
24年1月	93.8	1.8	103.5	5.1	89.2	-9.5	88.1	-4.0	102.7	-0.7	107.4	1.1	97.9	-1.3
2	94.5	1.2	101.9	1.5	94.6	-1.0	92.1	-1.4	101.4	0.7	103.1	-1.7	96.6	-5.8
3	104.1	10.7	100.0	0.0	100.0	6.8	92.6	-0.6	101.5	-1.1	103.7	-0.7	101.7	0.0
4	100.1	5.6	106.7	0.9	106.1	5.5	91.4	-1.7	100.8	-4.0	101.5	-2.5	102.0	3.7
5	96.4	1.8	102.7	4.1	106.4	3.2	90.0	-5.6	99.8	-2.5	102.1	-0.8	99.5	2.9
6	98.5	3.8	104.0	6.3	103.6	-5.6	89.6	-5.9	101.4	-3.7	103.1	-2.6	102.9	1.2

第 2 - 2 表 実質賃金指数（きまって支給する給与）

（平成 2 4 年 6 月分）

（事業所規模 3 0 人以上）

（平成 2 2 年 = 1 0 0）

区 分	調査産業計		建 設 業		製 造 業		電 気 ・ ガ ス 業		情 報 通 信 業		運 輸 業 ， 郵 便 業		卸 売 業 ， 小 売 業		金 融 業 ， 保 険 業	
	前年比		前年比		前年比		前年比		前年比		前年比		前年比		前年比	
平成19年	102.5	0.0	98.6	10.9	106.9	1.6	98.7	1.1	96.8	13.0	116.3	-5.4	112.3	-3.5	120.7	1.3
20	99.5	-2.9	111.8	13.4	104.4	-2.3	97.9	-0.8	98.7	2.0	102.8	-11.6	96.0	-14.5	115.5	-4.3
21	98.4	-1.1	112.8	0.9	98.6	-5.6	101.8	4.0	97.3	-1.4	97.2	-5.4	93.5	-2.6	106.3	-8.0
22	100.0	1.6	100.0	-11.3	100.0	1.4	100.0	-1.8	100.0	2.8	100.0	2.9	100.0	7.0	100.0	-5.9
23	100.7	0.7	104.2	4.2	96.2	-3.8	100.5	0.5	97.3	-2.7	105.8	5.8	98.0	-2.0	93.0	-7.0
23年6月	101.1	1.5	98.9	0.9	96.3	-3.3	99.9	-0.2	98.6	-0.9	103.9	2.6	100.6	6.6	88.9	-9.8
7	101.5	0.0	101.4	1.7	96.5	-4.4	97.9	-2.1	96.0	-5.9	106.2	4.1	99.9	-0.6	98.1	-10.9
8	101.4	-0.7	102.3	3.9	95.3	-4.1	99.1	-2.0	97.0	-3.1	104.9	-1.4	107.1	-3.5	88.6	-7.0
9	101.4	0.7	105.6	7.9	97.0	-2.0	96.0	-3.6	94.5	-5.9	107.0	5.4	103.1	-6.9	90.1	-7.2
10	101.6	0.0	104.9	6.1	94.3	-5.0	102.0	4.6	96.3	-4.3	113.0	10.7	100.2	-8.7	98.0	-5.5
11	100.9	-0.2	105.0	5.1	96.7	-2.4	99.6	1.0	101.2	1.2	108.1	1.9	91.5	-7.3	98.5	3.4
12	101.5	1.2	104.0	2.4	94.8	-4.0	98.9	0.7	99.6	-0.1	109.1	3.8	102.8	10.9	85.1	-10.1
24年1月	100.6	2.3	106.8	0.5	90.3	-5.3	100.5	-2.0	97.5	2.3	108.9	5.3	116.0	26.0	96.3	6.2
2	100.8	0.5	105.0	-2.5	92.4	-5.8	101.0	-9.7	106.6	11.4	109.7	6.0	107.1	13.5	95.4	3.5
3	101.0	1.5	99.4	-7.9	91.7	-5.8	103.6	4.4	108.0	12.6	110.8	6.8	106.9	24.9	99.5	7.0
4	101.0	-1.0	100.3	-2.9	93.6	-6.0	104.0	4.7	104.0	4.9	111.5	5.1	108.7	8.8	97.3	-6.0
5	99.8	0.2	100.5	-2.6	91.7	-1.9	105.4	5.7	100.7	1.9	106.8	5.6	111.4	12.6	99.2	10.1
6	100.8	-0.3	101.3	2.4	93.6	-2.8	105.0	5.1	103.7	5.2	109.2	5.1	112.4	11.7	96.9	9.0

区 分	学術研究等		飲食サービス業等		生活関連サービス等		教育，学習支援業		医療，福祉		複合サービス事業		その他のサービス業	
	前年比		前年比		前年比		前年比		前年比		前年比		前年比	
平成19年							102.9	-0.9	91.9	0.2	90.9	3.3		
20							104.1	1.2	90.7	-1.3	85.6	-5.8		
21							102.5	-1.5	95.2	5.0	89.7	4.8		
22	100.0		100.0		100.0		100.0	-2.4	100.0	5.0	100.0	11.5	100.0	
23	98.0	-2.0	97.4	-2.6	99.5	-0.5	99.9	-0.1	104.6	4.6	111.2	11.2	95.6	-4.4
23年6月	98.1	-3.5	99.0	1.2	104.8	-0.5	101.4	1.9	105.8	4.9	109.7	10.5	95.9	-2.4
7	96.8	-6.0	98.6	-1.7	104.6	0.9	101.0	1.0	105.1	2.3	112.7	12.8	93.5	-6.7
8	97.8	-7.5	101.1	-2.5	102.2	-4.2	98.8	-0.4	107.0	4.2	114.4	12.8	87.7	-13.2
9	96.7	0.0	96.7	-2.8	100.2	-2.2	99.1	0.3	106.1	5.0	113.4	11.8	93.0	-5.9
10	98.3	1.3	95.6	-4.9	97.9	-6.8	100.6	0.6	105.6	4.1	114.8	9.9	94.3	-2.0
11	101.7	5.2	93.4	-8.3	104.6	-1.7	101.0	0.7	102.4	0.0	118.2	13.7	97.4	-7.6
12	96.6	-0.5	95.9	-5.6	114.8	14.6	99.0	0.0	104.3	1.2	118.1	11.2	98.0	-6.5
24年1月	95.6	-0.3	96.8	4.0	92.8	12.5	98.1	-0.3	101.9	-1.1	115.0	8.5	92.4	-5.5
2	94.3	-2.7	92.0	-5.5	115.0	26.5	103.1	3.6	101.2	-1.2	97.8	-8.2	94.5	-1.2
3	98.1	-0.9	93.6	-7.1	125.5	38.7	102.7	3.7	102.0	-1.9	96.9	-9.8	95.1	-4.8
4	91.7	-8.8	99.6	-1.2	121.4	22.3	101.9	2.4	100.8	-4.1	97.8	-7.7	91.7	-5.9
5	89.0	-9.4	93.0	-3.8	121.9	19.3	99.2	-2.9	100.3	-4.2	94.6	-12.1	91.4	-5.9
6	92.4	-5.8	90.7	-8.4	113.2	8.0	99.2	-2.2	101.6	-4.0	94.9	-13.5	95.0	-0.9

第3-1表 労働時間指数（総実労働時間）

（平成24年6月分）

（事業所規模5人以上）

（平成22年=100）

区分	調査産業計		建設業		製造業		電気・ガス業		情報通信業		運輸業、郵便業		卸売業、小売業		金融業、保険業	
	前年比		前年比		前年比		前年比		前年比		前年比		前年比		前年比	
平成19年	103.7	-1.2	105.7	3.1	102.5	2.4	98.7	-2.2	103.7	2.9	105.5	8.1	102.6	-5.5	105.5	-1.2
20	101.4	-2.2	101.9	-3.6	101.2	-1.3	102.0	3.3	99.1	-4.5	97.3	-7.8	99.2	-3.3	101.9	-3.4
21	99.2	-2.2	100.3	-1.5	95.3	-5.8	101.4	-0.5	97.3	-1.9	97.6	0.3	96.4	-2.9	100.6	-1.2
22	100.0	0.8	100.0	-0.3	100.0	4.9	100.0	-1.4	100.0	2.8	100.0	2.4	100.0	3.9	100.0	-0.6
23	100.2	0.2	99.8	-0.3	100.9	0.8	97.8	-2.2	103.5	3.5	101.4	1.4	97.7	-2.3	100.0	0.0
23年6月	104.2	1.0	95.2	-7.5	102.8	0.9	104.4	-3.8	109.6	6.9	102.9	-0.6	106.1	5.0	101.0	-3.1
7	102.0	-0.6	101.6	3.9	103.3	0.7	99.5	-7.0	104.3	-0.6	103.4	2.5	98.2	-3.4	105.3	-2.9
8	101.2	0.4	99.6	1.9	97.9	0.1	100.9	-1.0	103.9	-7.8	105.9	5.7	96.5	-9.0	105.4	6.4
9	101.6	0.6	99.9	-2.7	102.8	2.8	95.4	-1.8	103.8	2.3	103.4	2.7	97.1	-6.1	104.0	6.2
10	100.0	-1.5	102.5	-0.7	104.0	1.2	95.4	-3.2	105.3	7.7	101.9	1.0	93.4	-9.5	98.5	2.7
11	102.3	-0.4	104.1	-2.8	105.2	-1.0	95.5	-1.1	106.2	2.4	103.3	2.1	95.7	-5.4	101.1	4.4
12	100.9	0.0	103.2	-1.2	106.8	3.4	90.4	-2.2	108.3	6.6	106.2	2.0	92.3	-9.5	103.3	6.4
24年1月	93.6	1.0	103.9	13.8	88.2	-0.7	91.1	-9.1	91.8	-1.6	97.2	0.0	90.1	-2.5	99.4	7.2
2	101.7	3.2	110.4	6.1	104.4	4.6	100.3	8.1	96.3	3.7	102.5	6.8	98.6	-3.5	100.6	14.6
3	101.3	1.4	111.5	7.8	103.5	3.0	103.2	-1.0	96.8	-11.1	105.4	5.1	95.4	-0.6	103.0	4.4
4	102.6	-0.8	105.1	4.3	106.3	0.8	101.3	2.3	93.5	-11.8	104.1	1.0	95.6	-9.0	101.4	-3.2
5	97.8	2.2	97.1	5.8	93.0	0.2	102.9	6.7	84.9	-14.2	102.6	10.7	93.5	-3.6	102.6	5.1
6	102.8	-1.3	100.1	5.1	106.0	3.1	104.1	-0.3	95.2	-13.1	104.6	1.7	100.0	-5.7	106.6	5.5

区分	学術研究等		飲食サービス業等		生活関連サービス等		教育、学習支援業		医療、福祉		複合サービス事業		その他のサービス業	
	前年比		前年比		前年比		前年比		前年比		前年比		前年比	
平成19年							94.3	-5.2	99.3	-3.5	101.2	4.8		
20							104.0	10.2	96.7	-2.7	100.1	-1.1		
21							103.1	-0.9	98.7	2.1	99.2	-1.0		
22	100.0		100.0		100.0		100.0	-3.0	100.0	1.3	100.0	0.9	100.0	
23	104.2	4.2	102.7	2.7	98.4	-1.5	97.3	-2.7	101.9	1.9	96.7	-3.3	96.9	-3.1
23年6月	111.0	6.6	99.1	0.8	111.3	8.9	105.9	-5.6	105.8	1.7	104.1	-6.0	101.3	-1.8
7	109.2	2.5	98.6	-1.9	105.6	-2.4	97.2	-8.6	105.3	1.9	94.0	-14.8	96.1	-2.5
8	109.9	8.9	106.4	3.8	99.0	-9.7	85.7	-0.2	111.6	8.2	99.9	-0.5	96.6	-4.7
9	106.7	6.4	102.1	1.3	102.5	-1.8	97.0	-4.8	105.0	4.5	95.3	-1.0	101.3	0.9
10	105.6	7.2	102.4	3.8	92.7	-10.8	99.2	-5.2	102.5	1.8	94.1	-2.9	96.4	-0.9
11	108.3	15.4	104.9	5.9	103.2	-4.1	100.9	-1.3	103.2	1.4	96.6	-0.9	99.8	-2.8
12	107.3	16.5	103.3	1.6	100.7	-3.2	91.1	-3.6	102.3	4.5	99.6	-2.3	97.2	-3.9
24年1月	100.2	8.8	106.4	4.9	95.1	3.3	90.9	0.2	92.0	-2.2	92.6	1.3	88.6	-2.0
2	108.2	12.8	105.2	1.8	106.1	20.7	101.5	5.1	98.6	3.8	96.1	4.9	98.7	-0.9
3	114.2	8.2	102.3	0.9	108.8	28.8	101.9	-3.0	97.3	-2.2	99.7	-6.9	97.0	-0.2
4	120.1	19.5	111.9	7.2	124.8	23.0	100.3	-1.2	98.2	-4.8	93.9	-2.8	105.0	9.8
5	105.8	7.8	108.8	4.0	123.1	22.7	103.7	6.7	96.8	1.0	99.8	11.1	92.4	1.5
6	112.1	1.0	108.2	9.2	120.0	7.8	103.9	-1.9	98.8	-6.6	102.2	-1.8	100.1	-1.2

第3-1表 労働時間指数（総実労働時間）

（平成24年6月分）

（事業所規模30人以上）

（平成22年=100）

区分	調査産業計		建設業		製造業		電気・ガス業		情報通信業		運輸業、郵便業		卸売業、小売業		金融業、保険業	
		前年比		前年比		前年比		前年比		前年比		前年比		前年比		前年比
平成19年	102.1	-0.3	106.3	10.9	100.9	2.6	99.5	-4.3	104.8	7.3	97.7	0.1	105.0	-6.7	101.8	-0.9
20	100.6	-1.5	121.7	14.6	99.6	-1.3	101.9	2.4	98.4	-6.0	97.0	-0.8	96.5	-8.1	101.1	-0.7
21	98.5	-2.0	106.5	-12.5	93.6	-6.0	101.3	-0.5	96.7	-1.9	100.0	3.1	100.4	4.0	98.3	-2.8
22	100.0	1.6	100.0	-6.1	100.0	6.8	100.0	-1.3	100.0	3.5	100.0	0.0	100.0	-0.4	100.0	1.8
23	99.4	-0.6	99.6	-0.5	100.9	0.9	99.2	-0.8	99.6	-0.4	100.2	0.3	97.2	-2.8	100.9	0.8
23年6月	103.1	0.9	96.7	-2.4	102.6	1.7	107.2	-1.2	109.0	1.0	102.8	0.9	101.3	3.3	100.7	-1.8
7	100.8	-1.5	99.8	-2.4	103.0	1.0	101.8	-4.8	100.4	-7.6	100.5	-1.7	99.0	-0.9	100.3	-5.4
8	101.2	0.1	98.7	-2.0	97.0	-1.4	103.3	1.3	95.3	2.2	102.9	2.4	107.0	-2.0	105.7	2.1
9	100.9	-0.4	101.3	2.0	102.6	3.3	98.3	1.2	96.8	-6.8	101.2	-0.3	100.6	-7.2	105.5	3.1
10	99.1	-2.6	99.2	1.9	103.3	0.5	97.8	-0.8	99.0	-4.2	99.6	-1.6	95.7	-9.3	98.5	0.6
11	100.9	-1.3	100.1	-1.1	104.4	-1.8	96.8	0.2	104.3	2.3	101.7	0.7	94.8	-1.8	101.3	2.8
12	100.2	-0.7	98.6	-3.5	105.9	1.2	91.3	-1.2	99.0	-1.9	104.2	-0.4	96.5	-2.4	103.0	3.0
24年1月	93.0	1.1	96.6	-0.7	87.6	-2.1	90.9	-8.8	91.5	-0.5	96.4	-1.0	104.1	13.5	93.5	-0.4
2	101.2	4.3	103.8	4.2	104.2	3.7	100.3	6.6	93.2	-1.3	104.0	7.3	103.5	10.6	98.4	2.5
3	101.6	2.5	103.7	0.1	102.9	2.1	103.4	-2.1	97.3	-9.0	105.6	4.9	103.2	17.5	101.2	-3.0
4	102.2	-1.1	105.2	2.3	105.2	-2.0	101.5	2.2	100.3	-2.5	103.2	0.6	105.0	3.1	98.1	-6.9
5	98.6	3.5	100.9	4.0	93.1	-0.3	102.5	8.2	93.1	-2.1	101.2	9.5	104.4	8.6	100.3	4.9
6	102.3	-0.8	98.4	1.8	104.5	1.9	104.3	-2.7	97.3	-10.7	104.0	1.2	109.4	8.0	100.4	-0.3

区分	学術研究等		飲食サービス業等		生活関連サービス等		教育、学習支援業		医療、福祉		複合サービス事業		その他のサービス業	
		前年比		前年比		前年比		前年比		前年比		前年比		前年比
平成19年							107.4	6.3	97.9	-2.5	103.6	2.7		
20							113.6	5.8	95.6	-2.3	103.7	0.1		
21							102.8	-9.6	99.2	3.9	97.9	-5.6		
22	100.0		100.0		100.0		100.0	-2.7	100.0	0.8	100.0	2.1	100.0	
23	100.6	0.6	99.0	-1.0	81.0	-19.0	100.1	0.0	99.9	-0.1	103.0	3.0	100.0	-0.1
23年6月	107.3	1.3	99.1	0.7	90.9	-16.9	110.1	0.9	104.9	1.4	112.3	4.5	101.7	1.6
7	99.7	-4.4	100.8	1.9	85.7	-17.7	100.2	-4.1	100.9	-2.9	103.3	0.1	98.3	1.8
8	103.1	5.5	104.0	-1.8	87.2	-19.7	95.2	10.8	107.3	1.8	108.1	10.3	99.1	-4.3
9	98.4	-1.2	96.5	-2.6	83.4	-18.4	97.9	-1.8	102.5	1.2	100.7	1.0	100.9	-1.6
10	99.4	1.5	97.4	-3.0	78.7	-22.1	100.4	-2.4	99.1	-1.0	100.4	-1.1	95.4	-3.4
11	103.6	5.0	97.6	-2.0	84.1	-18.8	102.1	1.5	99.6	-1.0	105.3	3.3	100.0	-6.8
12	94.6	-0.5	100.0	-4.3	79.8	-16.4	92.0	-1.3	98.4	1.0	109.5	3.5	100.2	-3.2
24年1月	92.7	-2.3	96.1	2.5	81.6	21.1	93.2	0.5	92.2	-2.0	94.5	2.1	91.5	-5.2
2	111.4	18.0	91.0	-7.0	107.3	55.1	105.7	8.2	97.0	1.1	96.6	1.6	101.6	-1.7
3	110.7	0.7	93.2	-8.5	129.5	102.3	106.6	-1.2	97.0	-2.8	102.7	-8.0	99.3	-4.0
4	117.9	14.1	101.3	1.1	137.5	50.6	101.0	-3.3	97.4	-3.8	97.8	-1.9	97.3	-4.0
5	98.0	-0.6	97.4	-1.1	135.8	49.7	105.3	5.3	99.2	3.9	98.8	1.8	91.2	-8.2
6	114.5	6.7	90.9	-8.3	131.2	44.3	103.9	-5.6	97.9	-6.7	100.2	-10.8	98.7	-2.9

第3-2表 労働時間指数（所定内労働時間）

（平成24年6月分）

（事業所規模5人以上）

（平成22年=100）

区分	調査産業計		建設業		製造業		電気・ガス業		情報通信業		運輸業、郵便業		卸売業、小売業		金融業、保険業	
	前年比	前年比	前年比	前年比	前年比	前年比	前年比	前年比	前年比	前年比	前年比	前年比	前年比	前年比	前年比	
平成19年	103.0	-1.3	104.5	3.4	101.2	3.0	100.3	-2.6	100.5	3.0	102.3	2.0	102.3	-5.6	105.6	0.0
20	101.0	-2.0	102.6	-1.8	100.3	-0.9	102.2	1.9	97.8	-2.6	96.7	-5.5	97.6	-4.6	103.4	-2.1
21	99.5	-1.4	99.2	-3.3	96.8	-3.6	99.4	-2.8	96.4	-1.5	98.4	1.8	96.1	-1.5	100.2	-3.1
22	100.0	0.5	100.0	0.8	100.0	3.4	100.0	0.6	100.0	3.8	100.0	1.6	100.0	4.1	100.0	-0.2
23	100.1	0.1	99.8	-0.2	100.0	0.0	98.4	-1.6	103.8	3.8	101.0	1.0	98.5	-1.5	100.5	0.5
23年6月	104.8	1.0	96.7	-7.3	103.8	1.1	106.1	-3.0	112.2	9.6	104.5	-0.1	107.1	5.3	101.6	-2.3
7	102.2	-0.7	103.1	3.4	102.7	0.3	100.5	-6.0	103.7	-1.0	102.3	1.1	99.3	-2.5	105.2	-2.9
8	101.2	0.4	102.0	2.8	96.6	-0.9	103.4	0.9	103.8	-7.6	104.6	4.0	97.3	-7.9	105.3	6.6
9	101.4	0.4	101.2	-2.5	101.1	1.5	94.7	-4.2	103.8	2.2	102.5	2.0	98.0	-5.0	104.9	6.4
10	99.9	-1.4	103.0	-0.2	102.2	-0.5	96.0	-3.2	105.8	7.5	102.1	1.7	94.5	-8.3	99.4	3.4
11	101.9	-0.6	105.1	-2.1	103.4	-2.1	96.2	-1.7	106.3	1.8	101.8	0.5	96.5	-4.7	101.7	4.7
12	100.1	-0.1	103.7	1.9	104.0	1.4	91.0	-1.3	106.7	4.5	103.3	1.2	93.0	-8.1	103.4	5.0
24年1月	93.5	1.3	106.8	22.5	86.9	-1.8	91.2	-5.7	94.8	0.1	98.1	1.1	89.5	-3.9	100.4	7.8
2	101.6	3.3	109.9	7.9	102.7	3.5	101.6	7.9	99.4	6.4	101.7	5.5	99.2	-3.9	101.3	13.3
3	100.8	1.2	111.4	11.0	101.3	1.2	102.9	-2.4	100.1	-7.1	102.1	1.9	95.7	-1.0	104.3	3.7
4	102.5	-1.1	108.6	6.4	105.3	0.1	100.9	1.3	97.1	-9.3	101.0	-2.4	95.7	-9.7	103.0	-1.8
5	98.3	2.8	99.9	9.7	92.5	-0.8	103.4	6.3	88.8	-11.4	102.6	9.7	94.1	-3.4	103.3	6.6
6	103.4	-1.3	103.1	6.6	105.1	1.3	105.2	-0.8	99.2	-11.6	103.3	-1.1	101.0	-5.7	107.2	5.5

区分	学術研究等		飲食サービス業等		生活関連サービス等		教育、学習支援業		医療、福祉		複合サービス事業		その他のサービス業	
	前年比	前年比	前年比	前年比	前年比	前年比	前年比	前年比	前年比	前年比	前年比	前年比	前年比	
平成19年							94.9	-5.6	99.6	-3.6	99.4	3.3		
20							102.9	8.6	97.1	-2.6	98.4	-1.1		
21							101.2	-1.7	99.5	2.5	99.1	0.7		
22	100.0		100.0		100.0		100.0	-1.2	100.0	0.5	100.0	1.0	100.0	
23	103.8	3.8	102.3	2.2	98.3	-1.7	97.7	-2.4	101.9	1.8	95.7	-4.3	97.1	-2.9
23年6月	111.7	6.1	99.1	0.8	110.5	7.6	105.8	-4.7	106.2	1.8	103.1	-7.3	101.2	-3.3
7	109.6	2.1	99.2	-1.8	105.2	-2.8	98.5	-7.4	105.4	2.3	93.0	-15.9	95.8	-4.4
8	109.7	7.5	105.4	2.9	99.0	-8.6	88.2	1.6	111.8	8.3	99.0	-1.7	97.1	-4.1
9	106.1	5.0	101.8	1.5	102.7	-0.3	96.8	-4.4	104.9	4.6	93.8	-2.3	101.7	0.9
10	104.9	5.1	102.1	3.3	93.1	-9.0	98.9	-4.8	102.3	1.9	92.5	-4.3	96.9	-0.7
11	106.1	12.0	104.5	5.7	103.1	-2.8	100.5	-1.0	102.6	1.1	95.0	-1.9	101.1	-1.3
12	106.3	15.8	102.8	0.9	101.1	-1.4	91.3	-3.3	101.6	4.0	98.3	-3.4	97.4	-4.4
24年1月	99.9	8.8	104.5	3.5	98.3	7.4	91.2	-0.4	91.1	-3.3	91.4	1.1	90.4	-0.2
2	108.2	13.1	103.8	0.8	109.3	25.5	102.5	5.8	98.3	3.6	95.8	4.8	100.4	0.5
3	112.2	6.5	100.5	-0.1	111.7	31.1	103.0	-2.3	97.5	-2.2	99.1	-7.0	98.3	1.7
4	119.8	19.2	109.6	5.2	127.8	24.9	100.9	-0.1	98.5	-4.6	93.6	-3.1	104.5	9.7
5	107.1	9.4	106.9	3.4	123.6	24.6	104.4	7.7	96.7	1.2	100.1	12.3	94.3	3.2
6	114.2	2.2	107.1	8.1	122.3	10.7	104.6	-1.1	99.2	-6.6	101.3	-1.7	102.2	1.0

第3-2表 労働時間指数（所定内労働時間）

（平成24年6月分）

（事業所規模30人以上）

（平成22年=100）

区分	調査産業計		建設業		製造業		電気・ガス業		情報通信業		運輸業、郵便業		卸売業、小売業		金融業、保険業	
		前年比		前年比		前年比		前年比		前年比		前年比		前年比		前年比
平成19年	101.9	-0.3	107.6	7.1	99.9	4.0	99.9	-4.2	100.6	1.5	100.0	-0.3	104.9	-7.2	98.9	-2.0
20	100.4	-1.5	116.9	8.7	99.1	-0.8	101.1	1.2	97.7	-2.9	97.2	-2.8	95.9	-8.5	99.3	0.4
21	99.5	-0.9	102.9	-12.0	95.6	-3.6	98.7	-2.5	96.5	-1.2	101.1	4.0	100.2	4.3	97.6	-1.7
22	100.0	0.6	100.0	-2.8	100.0	4.7	100.0	1.4	100.0	3.6	100.0	-1.1	100.0	-0.1	100.0	2.4
23	99.1	-1.0	98.7	-1.3	100.5	0.5	98.8	-1.2	99.5	-0.6	99.3	-0.7	97.4	-2.6	100.9	0.9
23年6月	103.4	0.7	97.1	-2.6	103.3	1.6	108.0	-1.2	108.8	0.4	103.6	0.5	101.7	3.4	100.9	-1.5
7	100.8	-1.8	100.1	-3.6	103.0	1.0	102.0	-4.6	100.5	-5.8	100.1	-1.9	100.1	-0.1	101.0	-4.9
8	101.1	-0.1	99.0	-3.0	96.3	-1.9	105.5	2.9	95.8	3.2	103.2	2.0	106.9	-2.1	105.6	2.0
9	100.4	-0.7	101.0	0.6	101.6	2.6	96.5	-2.5	96.6	-5.9	100.3	-0.4	100.6	-7.3	105.5	2.5
10	98.9	-2.5	97.8	0.0	102.3	-0.1	97.8	-1.5	99.2	-3.7	99.7	-0.7	96.5	-8.6	99.2	0.9
11	100.1	-1.8	99.8	-2.9	103.3	-2.1	97.0	-1.2	103.0	1.8	99.5	-0.5	95.0	-2.6	101.3	2.6
12	99.1	-0.8	98.2	-1.0	104.8	0.9	91.1	-1.5	99.0	-2.1	101.0	-0.6	96.4	-1.2	103.0	2.6
24年1月	92.2	0.8	94.6	0.1	86.4	-3.1	90.3	-3.4	93.6	0.9	96.3	0.1	101.2	10.2	93.8	-0.2
2	100.8	4.5	102.2	5.3	104.0	4.1	99.6	5.5	93.2	-1.6	101.4	5.4	102.1	9.0	99.0	3.3
3	100.8	2.4	104.7	3.8	101.9	1.5	100.4	-5.1	96.8	-9.2	101.5	3.2	101.2	15.7	101.3	-3.0
4	101.8	-1.2	105.2	3.4	105.5	-1.6	98.6	-0.5	99.5	-2.8	99.1	-2.7	102.9	0.9	99.0	-6.1
5	98.6	3.4	101.9	5.3	93.1	-1.1	100.4	6.4	94.4	0.1	101.0	10.1	102.6	6.3	100.8	6.3
6	102.6	-0.8	99.6	2.6	104.8	1.5	103.1	-4.5	98.1	-9.8	101.8	-1.7	108.2	6.4	101.5	0.6

区分	学術研究等		飲食サービス業等		生活関連サービス等		教育、学習支援業		医療、福祉		複合サービス事業		その他のサービス業	
		前年比		前年比		前年比		前年比		前年比		前年比		前年比
平成19年							103.8	5.8	98.5	-2.7	102.9	0.3		
20							111.4	7.4	96.2	-2.2	104.4	1.5		
21							102.4	-8.1	99.9	3.8	99.2	-5.1		
22	100.0		100.0		100.0		100.0	-2.4	100.0	0.2	100.0	0.8	100.0	
23	98.8	-1.2	97.9	-2.2	82.1	-17.8	99.4	-0.6	99.7	-0.3	101.8	1.8	98.7	-1.3
23年6月	107.6	0.4	99.5	0.7	91.5	-15.9	109.2	-0.1	104.9	1.5	111.6	2.7	99.3	-2.5
7	100.1	-4.9	101.0	1.8	86.9	-16.9	99.9	-4.7	100.7	-3.0	102.0	-1.3	95.6	-3.8
8	102.9	4.0	101.8	-4.1	87.6	-18.9	96.2	10.5	107.3	1.8	107.0	9.2	97.3	-5.2
9	96.6	-4.0	94.2	-4.7	84.1	-17.2	97.9	-1.5	102.4	1.2	98.0	-0.5	100.9	-1.8
10	98.3	-1.8	95.1	-5.5	79.9	-20.6	99.8	-2.3	98.7	-1.0	96.5	-3.4	95.5	-3.1
11	97.9	-2.7	95.9	-3.4	85.4	-17.8	100.7	1.3	99.0	-1.5	102.3	2.2	100.8	-4.3
12	92.8	-0.9	97.2	-6.3	81.7	-15.1	91.1	-2.0	97.9	0.8	107.2	2.2	98.0	-5.8
24年1月	91.8	-1.1	93.4	0.2	83.7	23.5	92.6	0.1	91.5	-2.5	93.4	1.2	92.4	-4.0
2	109.2	17.3	88.9	-9.2	108.9	56.0	105.4	8.4	96.8	1.3	98.1	2.7	102.0	0.4
3	107.4	0.0	90.1	-11.1	130.8	100.0	106.3	-1.0	96.9	-2.8	103.9	-6.7	100.0	-0.8
4	115.9	14.6	97.9	-1.4	138.6	48.2	100.9	-1.7	97.4	-3.8	100.0	-0.5	98.4	-0.7
5	94.7	-0.5	94.5	-3.6	134.6	46.3	105.7	7.6	98.7	3.6	101.9	4.5	92.6	-6.1
6	114.1	6.0	90.0	-9.5	130.7	42.8	104.4	-4.4	98.1	-6.5	102.7	-8.0	99.9	0.6

第3-3表 労働時間指数（所定外労働時間）

（平成24年6月分）

（事業所規模5人以上）

（平成22年=100）

区分	調査産業計		建設業		製造業		電気・ガス業		情報通信業		運輸業、郵便業		卸売業、小売業		金融業、保険業	
	前年比		前年比		前年比		前年比		前年比		前年比		前年比		前年比	
平成19年	114.8	0.7	127.8	-3.5	122.8	-6.5	73.0	8.5	133.0	1.3	123.9	72.4	110.6	-1.1	103.2	-22.7
20	108.7	-5.3	70.4	-44.9	115.1	-6.3	101.9	39.6	110.1	-17.2	99.0	-20.2	152.5	37.8	72.0	-30.3
21	94.3	-13.2	121.2	72.1	74.1	-35.6	135.9	33.3	103.3	-6.1	90.2	-8.8	105.0	-31.1	109.8	52.6
22	100.0	6.1	100.0	-17.5	100.0	34.9	100.0	-26.4	100.0	-3.2	100.0	10.8	100.0	-4.8	100.0	-8.9
23	101.7	1.7	100.0	0.1	113.4	13.3	87.0	-13.0	102.9	2.9	104.4	4.4	74.8	-25.2	89.3	-10.7
23年6月	90.8	-2.7	67.2	-13.3	87.3	-2.9	74.3	-19.2	78.0	-24.3	88.8	-6.4	81.7	-0.8	88.1	-20.5
7	98.0	0.4	74.1	16.1	113.1	6.9	83.1	-24.0	115.2	9.2	112.2	12.8	71.7	-28.3	106.4	-3.7
8	98.3	-0.8	55.9	-20.9	118.6	15.3	55.6	-40.5	109.7	-5.8	116.8	20.6	77.4	-35.5	106.2	3.2
9	104.3	3.3	77.5	-6.8	127.5	24.8	107.3	56.8	108.6	8.0	110.6	7.3	73.3	-31.8	87.6	-0.9
10	101.7	-3.5	93.5	-8.9	130.9	25.3	84.7	-5.7	102.9	12.9	98.9	-5.0	63.5	-39.7	80.4	-13.1
11	110.4	3.3	85.5	-17.6	132.4	13.0	79.7	8.2	110.3	15.7	115.9	16.0	71.0	-26.9	90.1	-0.8
12	116.4	2.0	93.5	-38.3	151.0	33.2	79.8	-17.1	137.7	40.8	131.5	8.8	72.8	-41.6	101.1	43.4
24年1月	93.6	-5.7	51.1	-69.5	109.9	20.2	89.0	-45.7	53.5	-30.4	88.7	-10.9	106.3	45.8	80.3	-5.2
2	102.6	1.7	118.2	-18.4	130.7	21.6	78.0	15.4	56.3	-35.4	104.2	12.8	83.3	14.4	86.4	58.5
3	107.7	2.3	112.5	-28.5	137.6	29.1	108.5	31.2	54.9	-56.7	123.8	22.7	85.4	11.6	77.3	20.2
4	102.6	3.8	42.0	-45.8	122.8	13.7	107.3	25.6	47.9	-50.8	121.8	23.0	93.8	17.0	69.7	-29.2
5	88.5	-8.0	47.7	-55.0	101.0	17.4	95.1	18.3	37.3	-55.5	99.6	14.9	75.0	-10.5	89.4	-18.5
6	91.0	0.2	46.6	-30.7	120.8	38.4	85.4	14.9	46.5	-40.4	110.5	24.4	70.8	-13.3	95.5	8.4

区分	学術研究等		飲食サービス業等		生活関連サービス等		教育、学習支援業		医療、福祉		複合サービス事業		その他のサービス業	
	前年比		前年比		前年比		前年比		前年比		前年比		前年比	
平成19年							87.8	9.8	90.7	-0.2	168.2	50.0		
20							127.0	44.6	83.5	-7.9	151.4	-10.0		
21							139.7	10.0	68.6	-17.8	105.6	-30.2		
22	100.0		100.0		100.0		100.0	-28.3	100.0	45.8	100.0	-5.4	100.0	
23	110.8	10.6	112.3	14.0	53.6	-48.1	92.0	-8.1	101.2	1.1	134.6	34.7	98.0	-1.8
23年6月	95.3	14.1	99.2	2.4	70.6	-26.9	106.3	-20.6	90.9	-7.9	141.5	47.0	108.7	40.7
7	101.2	10.3	80.8	-5.4	59.4	-46.7	74.7	-31.3	94.4	-18.8	136.3	44.7	106.9	56.6
8	112.9	39.1	131.5	26.7	44.6	-69.2	39.4	-43.9	101.1	-4.3	137.2	54.0	93.4	-11.1
9	118.8	38.4	108.5	-4.1	40.9	-69.4	99.4	-11.5	101.8	1.3	156.9	42.6	98.8	3.8
10	118.8	60.3	110.8	17.1	29.7	-77.8	105.8	-11.0	105.3	-4.1	161.0	53.5	92.5	-1.9
11	152.9	103.1	113.1	8.9	29.7	-76.5	108.4	-6.7	127.8	18.8	168.5	40.1	78.1	-31.0
12	124.7	29.3	115.4	22.0	22.3	-80.6	88.8	-6.5	125.4	19.1	153.6	48.4	99.7	11.0
24年1月	103.5	4.8	155.8	40.6	3.7	-95.7	85.1	15.5	125.0	37.1	142.5	11.4	52.3	-41.8
2	107.1	9.7	141.9	28.1	22.2	-72.8	83.8	-7.7	110.0	20.0	112.5	13.8	61.3	-39.6
3	144.7	36.6	151.2	21.3	40.7	-15.7	81.1	-18.8	90.0	0.9	127.5	0.7	64.9	-41.7
4	123.5	22.0	172.1	58.6	63.0	21.2	89.2	-20.1	87.5	-5.7	110.0	24.9	95.5	-10.7
5	83.5	-17.5	158.1	18.2	170.4	118.5	90.5	-13.8	100.0	-2.3	95.0	-20.3	54.1	-38.5
6	75.3	-21.0	139.5	40.6	85.2	20.7	90.5	-14.9	82.5	-9.2	140.0	-1.1	59.5	-45.3

第3-3表 労働時間指数（所定外労働時間）

（平成24年6月分）

（事業所規模30人以上）

（平成22年=100）

区分	調査産業計		建設業		製造業		電気・ガス業		情報通信業		運輸業, 郵便業		卸売業, 小売業		金融業, 保険業	
	前年比		前年比		前年比		前年比		前年比		前年比		前年比		前年比	
平成19年	105.6	-1.1	82.0	81.7	115.2	-11.2	90.6	-1.9	146.3	55.1	81.0	3.3	99.0	8.7	215.4	24.2
20	104.4	-1.2	147.0	79.2	105.8	-8.2	116.2	28.3	105.1	-28.2	92.4	14.0	108.9	9.9	164.8	-23.5
21	83.7	-19.8	155.3	5.7	67.8	-35.8	149.0	28.2	96.3	-8.3	91.1	-1.4	100.6	-7.5	122.8	-25.6
22	100.0	19.4	100.0	-35.6	100.0	47.3	100.0	-32.9	100.0	3.8	100.0	9.7	100.0	-0.7	100.0	-18.5
23	105.0	5.0	111.2	11.2	105.8	5.8	105.7	5.7	102.6	2.5	106.1	6.1	96.8	-3.2	93.4	-6.7
23年6月	96.0	2.1	90.8	1.4	90.6	0.6	92.2	0.4	112.4	8.0	94.9	1.7	96.1	2.4	89.6	-13.4
7	99.0	1.0	94.3	16.0	101.7	0.1	99.4	-8.4	100.6	-23.5	102.2	-1.0	72.8	-17.7	76.8	-21.1
8	102.0	3.5	94.4	16.0	104.8	2.8	68.3	-25.6	90.6	-8.0	97.8	3.3	119.8	4.4	102.2	-2.4
9	108.8	4.8	104.7	23.4	116.0	13.5	126.8	89.5	101.1	-15.3	106.3	-0.9	112.2	2.9	96.7	13.3
10	104.1	-1.4	118.4	28.1	116.3	8.3	97.1	11.8	98.4	-7.9	96.8	-9.3	82.4	-18.6	70.5	-13.8
11	115.0	7.2	104.1	30.2	118.7	2.3	94.1	33.3	122.7	9.3	117.4	8.9	99.6	38.6	91.0	-2.3
12	116.8	0.4	102.5	-28.9	121.0	4.5	93.4	2.0	101.2	0.1	128.9	1.8	112.1	-21.5	90.6	6.1
24年1月	108.0	8.9	123.8	-7.7	104.4	11.1	101.4	-50.4	66.9	-20.6	94.2	-11.0	194.6	116.5	76.5	-13.0
2	109.1	3.0	125.4	-6.0	108.0	-0.7	112.5	29.8	91.2	-0.9	116.7	14.6	140.5	53.4	70.6	-31.1
3	114.8	4.3	90.2	-35.7	116.8	10.2	159.7	56.0	100.0	-10.7	126.5	7.1	162.2	65.3	91.2	-5.7
4	109.1	0.9	106.6	-9.4	101.8	-6.1	156.9	51.0	105.4	-3.7	124.5	16.0	167.6	68.1	55.9	-46.6
5	100.0	5.8	88.5	-11.5	94.7	13.4	140.3	40.7	77.0	-27.4	99.2	3.0	154.1	75.9	70.6	-37.0
6	100.0	4.2	83.6	-7.9	101.8	12.4	126.4	37.1	87.2	-22.4	114.4	20.5	137.8	43.4	47.1	-47.4

区分	学術研究等		飲食サービス業等		生活関連サービス等		教育, 学習支援業		医療, 福祉		複合サービス事業		その他のサービス業	
	前年比		前年比		前年比		前年比		前年比		前年比		前年比	
平成19年							247.0	13.3	78.2	-2.8	111.3	61.6		
20							187.8	-24.0	71.9	-8.1	76.5	-31.3		
21							116.1	-38.2	77.8	8.1	75.1	-1.9		
22	100.0		100.0		100.0		100.0	-13.8	100.0	28.6	100.0	33.2	100.0	
23	124.7	24.4	121.2	21.1	35.8	-63.0	125.2	25.2	104.4	4.4	126.3	26.3	120.5	20.5
23年6月	101.8	12.2	75.9	-10.4	51.9	-60.0	142.3	37.0	100.6	-12.0	121.2	49.2	139.8	78.6
7	91.5	0.0	86.5	-5.8	37.0	-58.3	114.0	24.0	108.1	-1.6	126.5	27.4	139.8	135.9
8	102.6	27.5	155.3	57.1	44.4	-63.6	52.8	53.4	102.6	-2.5	129.8	32.9	128.4	9.7
9	123.9	41.4	151.8	50.9	37.0	-67.7	99.7	-12.9	103.6	-5.3	164.8	29.3	99.6	0.0
10	111.2	65.9	148.2	58.5	25.9	-75.0	124.2	-7.4	107.9	-2.4	196.9	41.8	92.7	-9.6
11	187.8	164.4	135.9	30.5	25.9	-70.8	154.1	8.2	115.7	19.7	172.8	21.2	85.1	-37.4
12	117.6	2.8	167.6	35.7	14.8	-77.8	126.2	23.5	113.5	9.4	155.7	24.6	136.8	38.5
24年1月	101.6	-18.0	160.7	54.4	11.1	-78.6	118.2	19.4	118.6	20.3	111.1	11.1	74.2	-26.6
2	135.4	20.9	142.9	52.8	63.0	41.9	118.2	-0.3	104.7	1.8	70.0	-11.8	88.6	-32.6
3	146.5	1.5	166.1	47.1	100.0	350.5	121.2	-6.4	102.3	4.8	80.0	-28.1	83.3	-42.0
4	139.4	4.6	182.1	51.8	118.5	300.3	106.1	-38.0	100.0	-1.7	60.0	-19.7	78.0	-43.3
5	133.9	-8.3	166.1	62.2	211.1	375.5	84.8	-50.3	120.9	21.4	44.4	-46.2	69.7	-36.3
6	118.1	16.0	116.1	53.0	177.8	242.6	81.8	-42.5	93.0	-7.6	57.8	-52.3	78.0	-44.2

第4表 常用雇用指数 (平成24年6月分)

(事業所規模5人以上)

(平成22年=100)

区分	調査産業計		建設業		製造業		電気・ガス業		情報通信業		運輸業, 郵便業		卸売業, 小売業		金融業, 保険業	
	前年比		前年比		前年比		前年比		前年比		前年比		前年比		前年比	
平成19年	105.0	-2.8	96.2	-8.1	110.7	-2.2	174.2	-26.5	112.0	5.7	93.6	-1.9	118.7	-3.7	101.2	-2.6
20	103.5	-1.5	91.7	-4.6	110.2	-0.5	121.5	-30.4	107.9	-3.7	93.6	0.1	113.1	-4.7	102.5	1.2
21	102.4	-0.9	99.6	8.6	106.0	-3.8	99.9	-17.6	111.6	3.4	92.2	-1.5	107.4	-5.1	100.0	-2.4
22	100.0	-2.4	100.0	0.3	100.0	-5.7	100.0	0.0	100.0	-10.4	100.0	8.4	100.0	-6.9	100.0	0.0
23	100.0	0.0	97.5	-2.6	94.7	-5.3	140.1	40.0	114.4	14.3	98.7	-1.3	104.1	4.1	103.2	3.2
23年6月	100.9	1.5	98.6	0.0	95.6	-3.5	139.3	36.3	120.5	36.9	100.0	0.3	104.7	5.3	103.5	4.8
7	100.4	0.5	96.9	-2.1	94.7	-4.5	140.8	37.8	113.7	27.6	99.7	0.1	107.2	8.3	105.8	5.1
8	100.2	-0.1	96.0	-2.0	94.9	-3.9	142.3	38.2	112.2	-2.6	98.2	-1.2	106.6	6.1	105.5	6.0
9	100.3	0.2	95.6	-5.0	95.1	-3.4	140.1	35.1	111.5	-3.2	96.9	-2.1	105.9	5.8	106.3	6.4
10	98.6	-1.3	93.5	-7.8	88.5	-9.9	140.8	36.8	109.0	-7.2	97.4	-2.1	105.7	6.2	103.4	4.2
11	100.0	-0.4	93.6	-8.0	94.1	-4.4	142.3	39.2	107.6	-10.4	97.0	-2.3	107.9	7.8	103.2	2.9
12	98.5	-1.7	93.8	-6.8	89.0	-8.8	140.8	37.8	107.6	-8.5	97.2	-2.8	106.4	7.0	103.3	3.0
24年1月	100.1	0.1	96.6	-3.5	87.1	-10.8	168.7	20.2	107.2	-8.6	96.5	-2.9	106.5	6.5	94.5	-5.3
2	106.5	6.9	84.2	-16.1	82.7	-15.2	280.6	102.0	104.2	-11.5	107.7	7.7	117.6	18.4	105.5	5.7
3	106.6	6.6	83.6	-16.6	82.7	-15.1	280.6	103.2	108.2	-6.0	108.2	8.0	119.0	18.8	105.4	7.2
4	107.6	7.0	82.9	-17.8	84.0	-12.2	281.1	104.3	111.9	-6.2	107.5	8.8	117.5	15.8	102.0	-1.7
5	107.5	6.4	82.2	-17.8	84.4	-12.6	279.5	100.6	112.0	-7.3	108.2	8.3	119.9	16.2	101.0	-4.6
6	108.3	7.3	82.7	-16.1	84.1	-12.0	282.9	103.1	112.1	-7.0	110.6	10.6	120.5	15.1	101.5	-1.9

区分	学術研究等		飲食サービス業等		生活関連サービス等		教育, 学習支援業		医療, 福祉		複合サービス事業		その他のサービス業	
	前年比		前年比		前年比		前年比		前年比		前年比		前年比	
平成19年							95.6	-2.7	98.0	3.6	134.0	-30.8		
20							96.6	1.1	102.3	4.4	121.0	-9.6		
21							100.3	3.8	107.4	5.0	103.9	-14.2		
22	100.0		100.0		100.0		100.0	-0.3	100.0	-6.9	100.0	-3.7	100.0	
23	109.5	9.6	92.4	-7.6	106.0	6.0	97.4	-2.6	102.0	1.9	98.3	-1.7	101.5	1.5
23年6月	107.1	13.9	93.4	-6.5	113.1	10.4	97.2	-2.7	102.4	1.7	98.1	1.8	102.8	3.8
7	110.1	12.8	91.6	-8.6	104.8	2.9	96.9	-3.0	102.0	0.4	97.3	-2.1	100.7	-0.9
8	110.5	10.7	89.8	-12.9	105.8	4.3	97.0	-3.0	102.2	1.3	97.3	-4.0	102.4	0.9
9	111.6	7.7	87.6	-10.1	113.9	12.3	97.0	-2.6	102.9	2.1	98.8	-1.9	100.3	-1.5
10	109.3	4.8	88.2	-10.0	113.1	11.8	96.7	-2.3	102.8	2.8	98.1	-2.6	99.3	-3.2
11	109.1	-1.3	90.2	-8.1	111.4	9.9	98.1	-1.6	102.7	2.8	98.1	-2.8	97.9	-4.6
12	112.4	1.4	88.8	-9.6	99.2	-1.8	97.7	-1.9	103.4	3.1	98.0	-1.9	100.1	-3.7
24年1月	109.5	-1.9	82.5	-14.9	89.2	-5.7	98.1	-1.5	113.2	13.0	147.5	48.2	105.1	2.3
2	164.5	51.1	85.1	-11.4	92.7	0.0	107.3	7.7	123.8	23.8	132.2	33.5	137.6	32.8
3	158.8	47.7	82.7	-13.0	100.3	-3.7	105.0	8.0	123.5	23.6	129.8	31.1	137.6	32.9
4	161.8	48.4	83.1	-13.6	112.9	0.5	108.6	13.6	125.2	22.5	131.7	34.3	138.6	34.7
5	162.0	50.8	81.1	-14.6	105.3	-1.3	109.1	13.2	124.7	21.4	133.1	35.7	138.2	36.2
6	160.3	49.7	81.5	-12.7	110.3	-2.5	109.3	12.4	127.0	24.0	132.7	35.3	138.0	34.2

第4表 常用雇用指数 (平成24年6月分)

(事業所規模30人以上)

(平成22年=100)

区分	調査産業計		建設業		製造業		電気・ガス業		情報通信業		運輸業, 郵便業		卸売業, 小売業		金融業, 保険業	
		前年比		前年比		前年比		前年比		前年比		前年比		前年比		前年比
平成19年	105.2	-3.7	92.1	-24.0	104.8	-2.4	117.5	-8.7	120.2	19.9	89.1	-1.1	121.2	-2.1	111.6	-9.7
20	105.9	0.6	82.5	-10.5	107.7	2.9	112.1	-4.5	134.7	12.0	90.4	1.5	114.1	-5.9	104.3	-6.5
21	105.0	-0.8	99.0	20.1	105.6	-2.0	98.6	-12.2	154.5	14.7	89.6	-0.9	106.6	-6.6	98.3	-5.7
22	100.0	-4.8	100.0	1.0	100.0	-5.3	100.0	1.5	100.0	-35.3	100.0	11.6	100.0	-6.2	100.0	1.7
23	98.1	-1.9	99.3	-0.6	94.1	-5.8	101.9	2.0	95.5	-4.5	97.2	-2.8	101.2	1.2	103.5	3.6
23年6月	98.9	-0.9	100.1	-0.7	95.1	-3.9	101.5	-0.8	99.5	-1.8	97.9	-1.4	99.8	0.5	105.2	9.1
7	98.4	-1.4	99.0	0.4	95.1	-3.8	102.9	0.5	96.1	-4.3	97.2	-2.4	103.3	4.3	103.2	1.9
8	98.3	-1.7	99.6	1.4	94.8	-4.2	102.9	0.0	95.4	-4.7	96.5	-2.9	103.0	3.5	102.5	1.3
9	98.4	-1.2	99.4	1.0	94.6	-3.9	102.1	-1.5	93.9	-6.2	95.7	-3.6	102.1	3.4	102.5	-0.2
10	96.0	-3.2	99.4	1.1	86.8	-11.8	102.9	0.0	88.8	-11.4	96.0	-3.6	100.8	1.4	102.3	0.1
11	98.0	-1.8	98.7	0.1	93.6	-4.8	102.9	0.5	88.1	-12.6	95.7	-3.2	100.0	-1.2	102.4	-0.2
12	95.0	-4.6	98.7	1.3	86.5	-11.6	102.9	0.5	88.1	-12.0	95.8	-3.7	101.1	-0.3	102.8	0.1
24年1月	96.8	-1.9	97.8	-0.6	83.2	-14.8	130.8	27.9	87.8	-11.8	94.8	-3.9	100.5	-1.5	74.6	-26.7
2	102.4	4.6	91.6	-7.8	78.9	-19.1	166.7	65.2	61.2	-38.6	99.0	0.7	107.2	5.9	124.7	22.5
3	102.3	3.4	90.8	-8.4	78.8	-18.8	166.7	66.0	61.7	-37.6	99.5	1.3	106.0	5.2	123.8	17.8
4	104.5	5.3	91.2	-7.3	79.8	-16.4	167.1	67.6	61.1	-38.1	100.1	1.9	106.4	5.8	124.8	18.1
5	104.0	5.2	91.6	-10.1	80.4	-15.5	165.8	63.3	61.2	-38.7	100.3	2.3	106.8	6.6	125.8	17.7
6	104.5	5.7	91.5	-8.6	80.2	-15.7	168.5	66.0	61.3	-38.4	100.9	3.1	106.9	7.1	125.8	19.6

区分	学術研究等		飲食サービス業等		生活関連サービス等		教育, 学習支援業		医療, 福祉		複合サービス事業		その他のサービス業	
		前年比		前年比		前年比		前年比		前年比		前年比		前年比
平成19年							93.6	2.6	102.7	4.1	242.4	-62.8		
20							96.7	3.3	110.5	7.6	189.0	-22.0		
21							100.6	4.0	116.3	5.3	108.4	-42.7		
22	100.0		100.0		100.0		100.0	-0.6	100.0	-14.1	100.0	-7.6	100.0	
23	99.9	-0.1	99.1	-0.9	106.7	6.6	98.2	-1.8	100.2	0.3	99.2	-1.2	98.0	-2.0
23年6月	99.7	1.0	97.1	-1.5	121.1	15.6	98.3	-1.5	100.9	0.3	97.3	-4.6	99.2	3.2
7	100.0	-0.5	97.9	-2.6	106.2	3.4	97.9	-1.9	101.0	0.8	97.3	-4.0	96.1	-5.4
8	100.9	0.5	100.3	-1.9	106.8	4.6	98.1	-1.8	100.5	-0.2	97.3	-4.0	95.7	-5.3
9	100.6	-0.5	97.8	-1.1	121.7	19.0	97.8	-1.9	100.8	0.3	102.5	2.9	95.5	-6.5
10	101.3	-0.3	100.4	2.2	120.1	16.5	96.8	-2.3	101.0	1.2	102.5	2.9	94.9	-6.0
11	100.7	-1.0	103.9	4.2	118.4	16.0	99.0	-1.2	100.4	1.0	102.5	2.3	94.4	-6.4
12	100.2	-0.6	101.5	0.0	93.9	-7.3	98.4	-1.8	100.7	1.2	102.0	1.8	94.3	-6.9
24年1月	101.2	-0.3	78.1	-21.0	63.5	-24.1	98.5	-1.6	116.1	18.0	271.2	173.9	109.1	6.9
2	102.7	3.5	94.0	-2.1	68.1	-15.5	112.7	12.6	124.1	26.1	395.2	301.6	138.8	36.6
3	100.8	3.0	94.3	-3.6	92.5	-9.5	109.0	9.8	123.5	25.6	390.7	301.5	137.7	35.7
4	104.5	6.7	92.9	-6.7	114.5	-3.3	113.5	18.8	127.7	26.2	397.4	311.0	138.7	36.7
5	104.9	6.3	90.4	-7.7	98.5	-7.8	113.6	16.4	126.5	25.2	390.1	300.9	137.9	39.2
6	105.3	5.6	88.8	-8.5	117.9	-2.6	113.3	15.3	127.1	26.0	392.0	302.9	137.6	38.7

第5-1表 産業別現金給与額 (平成24年6月分)

(単位: 円)

産 業	計					男			女		
	現金給与	きまって	所 定 内	超 過	特 別 に	現金給与	きまって	特 別 に	現金給与	きまって	特 別 に
	総 額	支給する	給 与	給 与	た 給 与	総 額	給 与	た 給 与	総 額	給 与	た 給 与
(事業所規模5人以上)											
調 査 産 業 計	352,503	222,588	212,154	10,434	129,915	448,755	272,547	176,208	254,043	171,483	82,560
建 設 業	260,557	256,208	247,478	8,730	4,349	276,886	272,373	4,513	151,681	148,428	3,253
製 造 業	277,095	204,840	190,360	14,480	72,255	359,493	252,710	106,783	185,103	151,396	33,707
電 気・ガ ス 業	1,109,807	386,310	359,341	26,969	723,497	1,117,660	389,052	728,608	1,035,704	360,441	675,263
情 報 通 信 業	329,384	270,937	257,833	13,104	58,447	382,012	305,398	76,614	237,334	210,661	26,673
運 輸 業, 郵 便 業	453,122	261,324	228,158	33,166	191,798	470,837	269,436	201,401	224,221	156,508	67,713
卸 売 業, 小 売 業	251,865	184,351	179,812	4,539	67,514	354,717	246,408	108,309	157,227	127,250	29,977
金 融 業, 保 険 業	693,117	299,798	286,446	13,352	393,319	1,157,727	429,029	728,698	409,933	221,030	188,903
学 術 研 究 等	368,501	282,411	268,063	14,348	86,090	449,550	330,027	119,523	191,495	178,421	13,074
飲 食 サ ー ビ ス 業 等	119,890	115,128	109,520	5,608	4,762	151,841	143,587	8,254	100,351	97,725	2,626
生 活 関 連 サ ー ビ ス 等	159,271	157,386	154,850	2,536	1,885	194,459	193,101	1,358	140,720	138,556	2,164
教 育, 学 習 支 援 業	731,586	300,395	296,094	4,301	431,191	1,005,715	380,227	625,488	398,315	203,339	194,976
医 療, 福 祉	409,896	241,438	230,973	10,465	168,458	493,718	294,031	199,687	384,430	225,460	158,970
複 合 サ ー ビ ス 事 業	381,041	256,867	247,743	9,124	124,174	476,409	299,541	176,868	225,745	187,377	38,368
そ の 他 の サ ー ビ ス 業	303,596	193,388	185,452	7,936	110,208	397,656	232,094	165,562	150,966	130,581	20,385
食 料 品・たばこ業	242,109	171,878	153,293	18,585	70,231	363,215	221,450	141,765	180,313	146,583	33,730
織 維 工 業	168,872	154,225	151,334	2,891	14,647	305,055	278,945	26,110	142,131	129,734	12,397
木 材・木 製 品	218,506	218,506	192,931	25,575	0	230,714	230,714	0	130,593	130,593	0
パ ル プ・紙	224,974	187,388	183,609	3,779	37,586	287,643	229,488	58,155	142,622	132,066	10,556
印 刷・同 関 連 業	194,216	194,216	185,040	9,176	0	233,504	233,504	0	150,811	150,811	0
プ ラ ス チ ッ ク 製 品 業	280,051	231,653	224,567	7,086	48,398	313,401	259,706	53,695	173,483	142,013	31,470
鉄 鋼 業	615,576	254,615	216,294	38,321	360,961	636,597	261,207	375,390	373,613	178,735	194,878
金 属 製 品 製 造 業	241,807	241,807	222,157	19,650	0	272,952	272,952	0	165,343	165,343	0
電 子・デ バ イ ス	243,656	202,517	190,439	12,078	41,139	309,440	243,763	65,677	162,724	151,774	10,950
電 気 機 械 器 具	415,529	231,710	219,363	12,347	183,819	500,516	270,761	229,755	284,102	171,321	112,781
情 報 通 信 機 械 器 具	226,252	226,252	210,557	15,695	0	275,215	275,215	0	177,227	177,227	0
輸 送 用 機 械 器 具	279,464	214,650	197,122	17,528	64,814	319,295	239,392	79,903	139,817	127,906	11,911
E そ の 他	260,821	231,118	215,022	16,096	29,703	295,341	256,189	39,152	173,632	167,796	5,836
卸 売 業	305,649	265,809	263,423	2,386	39,840	354,896	303,824	51,072	187,150	174,337	12,813
小 売 業	230,667	152,245	146,858	5,387	78,422	354,590	205,381	149,209	151,555	118,323	33,232
宿 泊 業	155,948	139,378	134,711	4,667	16,570	245,538	210,440	35,098	115,523	107,313	8,210
M そ の 他	105,554	105,487	99,506	5,981	67	123,363	123,268	95	93,345	93,298	47
医 療 業	502,496	282,944	266,684	16,260	219,552	616,861	357,816	259,045	465,635	258,812	206,823
P そ の 他	330,180	205,708	200,231	5,477	124,472	378,250	234,222	144,028	316,322	197,487	118,835
他 の 事 業 サ ー ビ ス	297,063	177,387	167,760	9,627	119,676	419,764	220,637	199,127	134,949	120,245	14,704
R そ の 他	311,942	213,830	208,054	5,776	98,112	374,084	244,310	129,774	178,684	148,467	30,217
(事業所規模30人以上)											
調 査 産 業 計	426,156	244,909	229,679	15,230	181,247	526,989	290,991	235,998	311,164	192,355	118,809
建 設 業	308,676	291,475	267,864	23,611	17,201	315,293	298,128	17,165	246,122	228,580	17,542
製 造 業	306,486	213,459	199,028	14,431	93,027	391,292	260,427	130,865	201,070	155,077	45,993
電 気・ガ ス 業	1,225,560	426,778	391,614	35,164	798,782	1,252,666	436,249	816,417	1,035,704	360,441	675,263
情 報 通 信 業	519,001	369,641	341,164	28,477	149,360	544,137	379,019	165,118	441,792	340,835	100,957
運 輸 業, 郵 便 業	569,352	290,928	244,085	46,843	278,424	591,022	300,849	290,173	229,253	135,217	94,036
卸 売 業, 小 売 業	227,233	189,134	181,085	8,049	38,099	325,186	255,661	69,525	139,323	129,428	9,895
金 融 業, 保 険 業	503,456	254,860	251,812	3,048	248,596	1,008,419	353,562	654,857	384,991	231,704	153,287
学 術 研 究 等	569,067	308,926	272,198	36,728	260,141	641,089	340,965	300,124	228,506	157,428	71,078
飲 食 サ ー ビ ス 業 等	139,440	126,181	119,997	6,184	13,259	197,777	174,613	23,164	104,143	96,877	7,266
生 活 関 連 サ ー ビ ス 等	181,739	177,458	171,455	6,003	4,281	224,504	222,404	2,100	151,503	145,680	5,823
教 育, 学 習 支 援 業	876,138	335,241	330,602	4,639	540,897	1,096,705	398,011	698,694	377,062	193,212	183,850
医 療, 福 祉	516,391	278,931	264,324	14,607	237,460	550,101	311,148	238,953	502,711	265,857	236,854
複 合 サ ー ビ ス 事 業	457,391	273,242	264,271	8,971	184,149	579,184	326,998	252,186	217,789	167,488	50,301
そ の 他 の サ ー ビ ス 業	227,027	153,530	143,882	9,648	73,497	298,466	187,052	111,414	107,725	97,548	10,177
食 料 品・たばこ業	284,003	180,360	167,556	12,804	103,643	413,552	236,545	177,007	197,879	143,008	54,871
織 維 工 業	179,197	160,880	158,729	2,151	18,317	320,460	290,552	29,908	148,357	132,571	15,786
木 材・木 製 品	243,393	243,393	197,827	45,566	0	250,775	250,775	0	165,147	165,147	0
パ ル プ・紙	x	x	x	x	x	x	x	x	x	x	x
印 刷・同 関 連 業	203,844	203,844	190,916	12,928	0	235,199	235,199	0	156,177	156,177	0
プ ラ ス チ ッ ク 製 品 業	305,917	242,373	233,069	9,304	63,544	343,366	271,698	71,668	194,033	154,760	39,273
鉄 鋼 業	615,576	254,615	216,294	38,321	360,961	636,597	261,207	375,390	373,613	178,735	194,878
金 属 製 品 製 造 業	241,807	241,807	222,157	19,650	0	272,952	272,952	0	165,343	165,343	0
電 子・デ バ イ ス	268,618	212,538	198,448	14,090	56,080	357,812	265,276	92,536	166,529	152,175	14,354
電 気 機 械 器 具	445,166	240,610	227,088	13,522	204,556	506,818	270,001	236,817	327,775	184,647	143,128
情 報 通 信 機 械 器 具	226,252	226,252	210,557	15,695	0	275,215	275,215	0	177,227	177,227	0
輸 送 用 機 械 器 具	289,566	216,512	196,756	19,756	73,054	339,522	246,071	93,451	139,817	127,906	11,911
E そ の 他	270,975	229,836	213,053	16,783	41,139	313,750	257,241	56,509	176,901	169,566	7,335
卸 売 業	406,469	269,271	262,294	6,977	137,198	470,443	303,876	166,567	218,667	167,684	50,983
小 売 業	169,099	163,142	154,746	8,396	5,957	233,781	225,321	8,460	128,700	124,306	4,394
宿 泊 業	192,929	165,339	158,248	7,091	27,590	282,704	237,090	45,614	133,491	117,835	15,656
M そ の 他	89,951	89,951	84,606	5,345	0	110,149	110,149	0	78,727	78,727	0
医 療 業	581,175	307,133	287,389	19,744	274,042	616,710	353,751	262,959	565,297	286,303	278,994
P そ の 他	432,508	242,415	234,461	7,954	190,093	448,658	246,266	202,392	426,757	241,044	185,713
他 の 事 業 サ ー ビ ス	210,306	138,172	129,100	9,072	72,134	277,693	168,085	109,608	85,339	82,699	2,640
R そ の 他	273,592	196,297	185,044	11,253	77,295	365,805	248,537	117,268	157,143	130,327	26,816

(注) 「X」は調査対象事業所が少ないため又は調査票提出事業所が少ないため非公表とする。以下、同様とする。

第5-2表 産業別労働時間 (平成24年6月分)

(単位:日,時間)

産 業	計				男				女			
	出 勤	総 実	所定内	所定外	出 勤	総 実	所定内	所定外	出 勤	総 実	所定内	所定外
	日 数	時 間	時 間	時 間	日 数	時 間	時 間	時 間	日 数	時 間	時 間	時 間
(事業所規模5人以上)												
調査産業計	20.5	154.8	147.7	7.1	20.9	166.5	156.9	9.6	20.1	143.0	138.4	4.6
建設業	21.1	167.3	163.2	4.1	21.1	168.7	164.0	4.7	20.5	158.1	157.8	0.3
製造業	21.1	171.3	159.1	12.2	21.4	179.5	165.6	13.9	20.8	162.0	151.7	10.3
電気・ガス業	19.0	151.9	144.9	7.0	19.0	152.2	144.7	7.5	19.6	149.1	147.2	1.9
情報通信業	22.1	158.7	152.1	6.6	21.0	155.7	147.1	8.6	24.0	164.0	160.9	3.1
運輸業,郵便業	21.5	187.0	160.6	26.4	21.5	190.0	161.9	28.1	21.9	148.7	144.6	4.1
卸売業,小売業	21.0	147.8	144.4	3.4	21.8	164.0	160.6	3.4	20.2	132.8	129.5	3.3
金融業,保険業	20.2	154.3	148.0	6.3	20.5	159.6	152.3	7.3	20.0	151.0	145.4	5.6
学術研究等	20.4	165.5	159.1	6.4	20.6	171.5	163.5	8.0	20.0	152.0	149.3	2.7
飲食サービス業等	18.2	120.9	114.9	6.0	19.4	147.3	137.1	10.2	17.4	104.7	101.2	3.5
生活関連サービス等	21.4	148.1	145.8	2.3	20.1	139.2	136.0	3.2	22.1	152.8	151.0	1.8
教育,学習支援業	20.1	151.6	144.9	6.7	20.2	155.5	149.6	5.9	20.1	146.7	139.1	7.6
医療,福祉	19.7	145.5	142.2	3.3	19.8	151.9	148.4	3.5	19.7	143.6	140.4	3.2
複合サービス事業	20.8	161.4	155.8	5.6	21.1	162.9	156.2	6.7	20.4	158.8	155.1	3.7
その他のサービス業	20.4	148.8	142.2	6.6	20.2	158.8	149.5	9.3	20.7	132.5	130.4	2.1
食料品・たばこ	21.8	170.4	153.4	17.0	22.3	176.1	163.4	12.7	21.6	167.4	148.3	19.1
繊維工業	20.7	158.5	155.9	2.6	21.5	168.6	166.9	1.7	20.6	156.6	153.8	2.8
木材・木製品	22.0	184.8	167.5	17.3	22.1	188.4	169.5	18.9	21.0	158.5	152.7	5.8
パルプ・紙	21.4	163.3	161.4	1.9	22.4	178.0	175.5	2.5	20.2	144.0	142.9	1.1
印刷・同関連業	18.7	146.8	140.4	6.4	17.6	146.1	137.0	9.1	19.9	147.4	144.0	3.4
プラスチック製品	21.4	162.9	157.9	5.0	21.3	166.9	160.9	6.0	21.7	150.2	148.3	1.9
鉄鋼業	21.0	183.4	163.2	20.2	21.1	185.5	164.2	21.3	19.5	159.6	151.9	7.7
金属製品製造業	22.6	207.3	173.3	34.0	23.1	220.2	180.8	39.4	21.3	175.5	154.7	20.8
電子・デバイス	19.8	163.0	155.3	7.7	20.0	169.8	160.8	9.0	19.5	154.5	148.5	6.0
電気機械器具	19.5	170.4	156.8	13.6	19.6	177.1	160.5	16.6	19.4	160.3	151.2	9.1
情報通信機械器具	21.6	183.1	171.0	12.1	21.9	187.8	173.5	14.3	21.3	178.5	168.6	9.9
輸送用機械器具	20.9	173.3	158.3	15.0	21.1	183.3	164.8	18.5	20.0	138.0	135.5	2.5
Eその他	22.5	178.4	168.4	10.0	22.8	184.3	172.6	11.7	21.8	163.4	157.7	5.7
卸売業	23.5	183.4	181.9	1.5	23.9	189.0	187.4	1.6	22.5	169.8	168.8	1.0
小売業	20.0	133.7	129.6	4.1	20.3	146.2	141.5	4.7	19.8	125.8	122.1	3.7
宿泊業	18.7	134.5	127.7	6.8	19.8	162.2	153.3	8.9	18.2	122.1	116.2	5.9
Mその他	17.9	115.4	109.7	5.7	19.3	142.8	132.2	10.6	17.0	96.7	94.3	2.4
医療業	19.9	148.7	143.6	5.1	19.5	148.7	143.7	5.0	20.0	148.8	143.6	5.2
Pその他	19.5	142.8	141.1	1.7	20.0	154.8	152.7	2.1	19.4	139.3	137.7	1.6
他の事業サービス	20.2	139.9	131.4	8.5	19.7	151.5	137.8	13.7	20.9	124.5	122.9	1.6
Rその他	20.6	160.1	156.0	4.1	20.8	166.6	161.9	4.7	20.3	146.3	143.4	2.9
(事業所規模30人以上)												
調査産業計	20.2	157.0	148.2	8.8	20.6	168.1	155.6	12.5	19.8	144.2	139.6	4.6
建設業	20.5	169.8	159.6	10.2	20.8	172.2	161.1	11.1	18.4	146.1	144.6	1.5
製造業	20.8	172.2	160.7	11.5	21.1	180.8	165.7	15.1	20.5	161.4	154.3	7.1
電気・ガス業	19.2	152.5	143.4	9.1	19.1	153.0	142.9	10.1	19.6	149.1	147.2	1.9
情報通信業	21.0	164.8	151.9	12.9	20.7	166.0	151.4	14.6	21.7	161.5	153.6	7.9
運輸業,郵便業	20.4	185.3	155.9	29.4	20.5	188.8	158.0	30.8	19.2	130.2	122.8	7.4
卸売業,小売業	21.0	149.9	144.8	5.1	21.6	166.7	161.3	5.4	20.5	134.7	129.9	4.8
金融業,保険業	19.7	147.6	146.0	1.6	19.3	149.2	144.4	4.8	19.7	147.2	146.4	0.8
学術研究等	20.7	176.4	161.4	15.0	21.1	182.6	165.2	17.4	18.4	146.6	143.4	3.2
飲食サービス業等	17.7	114.9	108.4	6.5	18.4	138.2	129.5	8.7	17.3	101.0	95.7	5.3
生活関連サービス等	21.0	150.8	146.0	4.8	22.8	165.6	159.6	6.0	19.8	140.3	136.4	3.9
教育,学習支援業	20.0	144.4	141.7	2.7	20.1	151.6	148.5	3.1	19.8	128.0	126.2	1.8
医療,福祉	19.5	150.3	146.3	4.0	19.7	150.6	146.5	4.1	19.5	150.3	146.3	4.0
複合サービス事業	20.6	161.6	156.4	5.2	20.6	163.2	156.7	6.5	20.5	158.5	155.8	2.7
その他のサービス業	19.9	138.1	127.8	10.3	19.8	155.0	140.5	14.5	20.0	109.8	106.6	3.2
食料品・たばこ	21.0	163.7	155.0	8.7	21.5	175.5	164.7	10.8	20.6	155.9	148.6	7.3
繊維工業	20.6	158.3	156.5	1.8	21.3	167.6	166.1	1.5	20.4	156.2	154.4	1.8
木材・木製品	22.1	197.9	167.1	30.8	22.3	201.3	169.0	32.3	19.8	162.0	147.4	14.6
パルプ・紙	x	x	x	x	x	x	x	x	x	x	x	x
印刷・同関連業	17.2	139.2	130.2	9.0	16.6	139.4	128.2	11.2	18.2	138.8	133.1	5.7
プラスチック製品	22.3	172.5	165.9	6.6	22.6	177.0	169.0	8.0	21.3	158.8	156.4	2.4
鉄鋼業	21.0	183.4	163.2	20.2	21.1	185.5	164.2	21.3	19.5	159.6	151.9	7.7
金属製品製造業	22.6	207.3	173.3	34.0	23.1	220.2	180.8	39.4	21.3	175.5	154.7	20.8
電子・デバイス	19.9	165.6	157.3	8.3	19.9	170.9	161.0	9.9	20.0	159.5	153.1	6.4
電気機械器具	19.5	173.8	158.7	15.1	19.5	177.1	160.2	16.9	19.5	167.4	155.8	11.6
情報通信機械器具	21.6	183.1	171.0	12.1	21.9	187.8	173.5	14.3	21.3	178.5	168.6	9.9
輸送用機械器具	20.9	174.0	157.1	16.9	21.1	186.0	164.3	21.7	20.0	138.0	135.5	2.5
Eその他	22.6	181.5	170.9	10.6	22.8	186.3	174.1	12.2	22.1	171.1	164.0	7.1
卸売業	22.0	174.3	170.1	4.2	22.5	179.9	175.4	4.5	20.4	157.8	154.3	3.5
小売業	20.7	142.0	136.6	5.4	21.0	158.4	152.4	6.0	20.6	131.5	126.6	4.9
宿泊業	19.2	139.8	132.4	7.4	20.4	173.2	164.1	9.1	18.4	117.8	111.5	6.3
Mその他	16.4	91.9	86.2	5.7	16.4	102.0	93.8	8.2	16.4	86.3	82.0	4.3
医療業	19.3	148.4	142.8	5.6	19.5	148.5	143.4	5.1	19.2	148.3	142.6	5.7
Pその他	19.8	152.9	150.8	2.1	19.8	153.8	151.2	2.6	19.8	152.6	150.7	1.9
他の事業サービス	19.9	130.9	120.1	10.8	19.4	147.9	132.4	15.5	20.8	99.1	97.1	2.0
Rその他	19.9	158.2	149.3	8.9	21.2	177.7	166.6	11.1	18.4	133.5	127.4	6.1

第5-3表 産業別労働者数 (平成24年6月分)

(単位:人,%)

産 業	計						男			女		
	前調査 期間末	増 加	減 少	本調査 期間末	うちパートタイム		本調査 期間末	うちパートタイム		本調査 期間末	うちパートタイム	
					労働者数	比率		労働者数	比率		労働者数	比率
(事業所規模5人以上)												
調査産業計	180,534	3,324	2,465	181,393	46,587	25.7	91,665	10,982	12.0	89,728	35,605	39.7
建設業	11,873	242	172	11,943	576	4.8	10,390	421	4.1	1,553	155	10.0
製造業	28,620	251	358	28,513	4,732	16.6	15,081	878	5.8	13,432	3,854	28.7
電気・ガス業	1,224	15	0	1,239	14	1.1	1,117	7	0.6	122	7	5.7
情報通信業	2,902	2	0	2,904	480	16.5	1,847	144	7.8	1,057	336	31.8
運輸業,郵便業	11,217	506	262	11,461	873	7.6	10,603	614	5.8	858	259	30.2
卸売業,小売業	35,263	517	332	35,448	10,950	30.9	16,978	1,933	11.4	18,470	9,017	48.8
金融業,保険業	5,336	128	100	5,364	355	6.6	2,022	0	0.0	3,342	355	10.6
学術研究等	4,681	18	67	4,632	365	7.9	3,197	93	2.9	1,435	272	19.0
飲食サービス業等	10,222	472	419	10,275	7,458	72.6	3,885	2,102	54.1	6,390	5,356	83.8
生活関連サービス等	6,751	22	211	6,562	3,661	55.8	2,309	1,246	54.0	4,253	2,415	56.8
教育,学習支援業	13,666	101	73	13,694	3,847	28.1	7,491	951	12.7	6,203	2,896	46.7
医療,福祉	34,238	870	235	34,873	9,780	28.0	8,073	1,694	21.0	26,800	8,086	30.2
複合サービス事業	2,635	31	39	2,627	134	5.1	1,626	24	1.5	1,001	110	11.0
その他のサービス業	10,518	149	159	10,508	3,317	31.6	6,507	875	13.4	4,001	2,442	61.0
食料品・たばこ業	6,646	58	179	6,525	2,406	36.9	2,228	489	21.9	4,297	1,917	44.6
繊維工業	3,110	44	74	3,080	401	13.0	515	33	6.4	2,565	368	14.3
木材・木製品業	772	8	2	778	78	10.0	684	43	6.3	94	35	37.2
パルプ・紙業	420	1	1	420	71	16.9	239	8	3.3	181	63	34.8
印刷・同関連業	705	0	4	701	230	32.8	369	54	14.6	332	176	53.0
プラスチック製品業	633	1	0	634	91	14.4	483	17	3.5	151	74	49.0
鉄鋼業	613	5	5	613	26	4.2	564	9	1.6	49	17	34.7
金属製品製造業	615	4	4	615	133	21.6	437	11	2.5	178	122	68.5
電子・デバイス業	2,401	83	32	2,452	342	13.9	1,353	77	5.7	1,099	265	24.1
電気機械器具業	5,352	25	16	5,361	274	5.1	3,246	20	0.6	2,115	254	12.0
情報通信機械器具業	1,616	0	22	1,594	119	7.5	792	38	4.8	802	81	10.1
輸送用機械器具業	951	15	2	964	161	16.7	750	12	1.6	214	149	69.6
Eその他	4,786	7	17	4,776	400	8.4	3,421	67	2.0	1,355	333	24.6
卸売業	9,936	136	17	10,055	457	4.5	7,119	67	0.9	2,936	390	13.3
小売業	25,327	381	315	25,393	10,493	41.3	9,859	1,866	18.9	15,534	8,627	55.5
宿泊業	2,905	74	53	2,926	1,783	60.9	911	274	30.1	2,015	1,509	74.9
Mその他	7,317	398	366	7,349	5,675	77.2	2,974	1,828	61.5	4,375	3,847	87.9
医療業	15,894	304	120	16,078	2,959	18.4	3,891	648	16.7	12,187	2,311	19.0
Pその他	18,344	566	115	18,795	6,821	36.3	4,182	1,046	25.0	14,613	5,775	39.5
他の事業サービス業	5,895	113	109	5,899	2,494	42.3	3,361	552	16.4	2,538	1,942	76.5
Rその他	4,623	36	50	4,609	823	17.9	3,146	323	10.3	1,463	500	34.2
(事業所規模30人以下)												
調査産業計	93,595	1,276	1,289	93,582	21,179	22.6	49,879	5,752	11.5	43,703	15,427	35.3
建設業	3,012	0	3	3,009	211	7.0	2,721	202	7.4	288	9	3.1
製造業	22,215	194	248	22,161	3,196	14.4	12,288	743	6.0	9,873	2,453	24.8
電気・ガス業	937	15	0	952	14	1.5	830	7	0.8	122	7	5.7
情報通信業	1,135	2	0	1,137	56	4.9	857	38	4.4	280	18	6.4
運輸業,郵便業	7,401	301	262	7,440	636	8.5	6,987	456	6.5	453	180	39.7
卸売業,小売業	11,846	99	88	11,857	4,532	38.2	5,611	698	12.4	6,246	3,834	61.4
金融業,保険業	1,984	16	16	1,984	24	1.2	373	0	0.0	1,611	24	1.5
学術研究等	1,538	18	12	1,544	190	12.3	1,275	93	7.3	269	97	36.1
飲食サービス業等	3,676	157	222	3,611	2,509	69.5	1,359	659	48.5	2,252	1,850	82.1
生活関連サービス等	2,782	0	35	2,747	1,355	49.3	1,145	467	40.8	1,602	888	55.4
教育,学習支援業	8,517	15	34	8,498	2,506	29.5	5,895	773	13.1	2,603	1,733	66.6
医療,福祉	21,982	304	210	22,076	4,126	18.7	6,380	1,202	18.8	15,696	2,924	18.6
複合サービス事業	1,221	6	0	1,227	41	3.3	813	0	0.0	414	41	9.9
その他のサービス業	5,349	149	159	5,339	1,783	33.4	3,345	414	12.4	1,994	1,369	68.7
食料品・たばこ業	4,484	58	101	4,441	1,534	34.5	1,785	398	22.3	2,656	1,136	42.8
繊維工業	2,492	16	50	2,458	170	6.9	445	10	2.2	2,013	160	7.9
木材・木製品業	432	8	2	438	50	11.4	401	43	10.7	37	7	18.9
パルプ・紙業	x	x	x	x	x	x	x	x	x	x	x	x
印刷・同関連業	501	0	4	497	162	32.6	301	54	17.9	196	108	55.1
プラスチック製品業	482	1	0	483	61	12.6	362	17	4.7	121	44	36.4
鉄鋼業	613	5	5	613	26	4.2	564	9	1.6	49	17	34.7
金属製品製造業	615	4	4	615	133	21.6	437	11	2.5	178	122	68.5
電子・デバイス業	1,765	54	24	1,795	287	16.0	950	61	6.4	845	226	26.7
電気機械器具業	4,809	25	16	4,818	131	2.7	3,149	20	0.6	1,669	111	6.7
情報通信機械器具業	1,616	0	22	1,594	119	7.5	792	38	4.8	802	81	10.1
輸送用機械器具業	843	15	2	856	161	18.8	642	12	1.9	214	149	69.6
Eその他	3,457	7	17	3,447	357	10.4	2,369	67	2.8	1,078	290	26.9
卸売業	2,906	10	17	2,899	227	7.8	2,160	67	3.1	739	160	21.7
小売業	8,940	89	71	8,958	4,305	48.1	3,451	631	18.3	5,507	3,674	66.7
宿泊業	1,760	35	53	1,742	913	52.4	702	171	24.4	1,040	742	71.3
Mその他	1,916	122	169	1,869	1,596	85.4	657	488	74.3	1,212	1,108	91.4
医療業	12,423	133	120	12,436	1,847	14.9	3,833	648	16.9	8,603	1,199	13.9
Pその他	9,559	171	90	9,640	2,279	23.6	2,547	554	21.8	7,093	1,725	24.3
他の事業サービス業	3,930	113	109	3,934	1,472	37.4	2,559	379	14.8	1,375	1,093	79.5
Rその他	1,419	36	50	1,405	311	22.1	786	35	4.5	619	276	44.6

第6表 産業、就業形態別

現金給与総額（平成24年6月分）

（事業所規模5人以上）

（単位：円）

産 業	一般労働者					パートタイム労働者				
	現金給与 総 額	きまって 支給する 給 与	所 定 内 給 与	超 過 労 働 給 与	特 別 に 支 払 わ れ た 給 与	現金給与 総 額	きまって 支給する 給 与	所 定 内 給 与	超 過 労 働 給 与	特 別 に 支 払 わ れ た 給 与
調査産業計	437,307	264,491	251,195	13,296	172,816	104,739	100,163	98,092	2,071	4,576
製造業	309,487	223,463	206,840	16,623	86,024	114,518	111,370	107,647	3,723	3,148
卸売業，小売業	321,131	225,745	220,354	5,391	95,386	95,123	90,680	88,069	2,611	4,443
医療，福祉	520,969	290,130	276,238	13,892	230,839	115,348	112,316	110,937	1,379	3,032
（事業所規模30人以上）										
調査産業計	519,698	286,408	267,579	18,829	233,290	106,292	103,004	100,079	2,925	3,288
製造業	337,405	229,601	213,666	15,935	107,804	121,676	116,977	111,534	5,443	4,699
卸売業，小売業	309,718	248,059	237,246	10,813	61,659	93,942	93,914	90,331	3,583	28
医療，福祉	606,071	314,790	297,310	17,480	291,281	126,389	122,988	120,877	2,111	3,401

出勤日数及び労働時間（平成24年6月分）

（事業所規模5人以上）

（単位：日，時間）

産 業	一般労働者				パートタイム労働者			
	出 勤 日 数	総 実 労 働 時 間	所 定 内 所 定 外 労 働 時 間	所 定 外 所 定 内 労 働 時 間	出 勤 日 数	総 実 労 働 時 間	所 定 内 所 定 外 労 働 時 間	所 定 外 所 定 内 労 働 時 間
調査産業計	21.2	170.9	162.0	8.9	18.4	107.8	106.0	1.8
製造業	21.2	179.5	165.4	14.1	20.3	130.0	127.3	2.7
卸売業，小売業	21.6	163.7	160.0	3.7	19.4	111.7	109.1	2.6
医療，福祉	20.6	163.1	158.8	4.3	17.1	98.9	98.3	0.6
（事業所規模30人以上）								
調査産業計	20.8	171.8	161.1	10.7	18.3	106.3	103.8	2.5
製造業	21.0	178.7	165.9	12.8	19.7	133.3	129.4	3.9
卸売業，小売業	22.5	175.5	169.8	5.7	18.7	108.4	104.3	4.1
医療，福祉	20.0	160.9	156.0	4.9	17.5	104.7	104.3	0.4

労働者数（平成24年6月分）

（事業所規模5人以上）

（単位：人）

産 業	一般労働者				パートタイム労働者			
	前 調 査 期 間 末	増 加	減 少	本 調 査 期 間 末	前 調 査 期 間 末	増 加	減 少	本 調 査 期 間 末
調査産業計	134,831	1,552	1,401	134,806	45,703	1,772	1,064	46,587
製造業	23,860	116	176	23,781	4,760	135	182	4,732
卸売業，小売業	24,542	187	224	24,498	10,721	330	108	10,950
医療，福祉	25,093	237	158	25,093	9,145	633	77	9,780
（事業所規模30人以上）								
調査産業計	72,421	811	803	72,403	21,174	465	486	21,179
製造業	19,051	80	146	18,965	3,164	114	102	3,196
卸売業，小売業	7,317	61	46	7,325	4,529	38	42	4,532
医療，福祉	17,871	213	133	17,950	4,111	91	77	4,126

毎月勤労統計調査 平成24年6月分統計表

利用上の注意

- 1) 統計数値は、特に断りのない限り、事業所規模5人以上、常用労働者(パートタイム労働者を含む。)に関するものである。
- 2) 「前年比」は、対前年増減率(%)を掲載している。季節調整済指数の「前月比」は、対前月増減率(%)を掲載している。月次の場合、「前年比」、「前年差」は前年同月と比較している。
- 3) 産業名で、鉱業、採石業等、電気・ガス業、不動産・物品賃貸業、学術研究等、飲食サービス業等、生活関連サービス等、その他のサービス業とあるのは、それぞれ鉱業、採石業、砂利採取業、電気・ガス・熱供給・水道業、不動産業、物品賃貸業、学術研究、専門・技術サービス業、宿泊業、飲食サービス業、生活関連サービス業、娯楽業、サービス業(他に分類されないもの)のことである。
- 4) 入職(離職)率とは、前月末労働者数に対する月間入職(離職)者の割合(%)である。なお、入職(離職)者には、同一企業内での事業所間の異動者を含む。
- 5) 前年比などの増減率は、指数等により算出しており、実数で計算した場合と必ずしも一致しない。
- 6) 指数、前年比などの増減率は、調査事業所の抽出替え等に伴い、将来、改訂されることがある。また、季節調整値及びその前月(期)比は、原則として1月分速報発表時に過去に遡って改訂する(直近では、平成24年1月分速報発表時において改訂した)。
- 7) 常用労働者とは、
 - ① 期間を定めずに、又は1か月を超える期間を定めて雇われている者
 - ② 日々又は1か月以内の期間を定めて雇われている者のうち、調査期間の前2か月間にそれぞれ18日以上雇われている者
 のいずれかに該当する者をいう。
- 8) パートタイム労働者とは、常用労働者のうち、
 - ① 1日の所定労働時間が一般の労働者より短い者
 - ② 1日の所定労働時間が一般の労働者と同じで1週の所定労働日数が一般の労働者より短い者
 のいずれかに該当する者をいう。また、一般労働者とは、常用労働者のうち、パートタイム労働者でない者をいう。
- 9) 確報値は、速報値の集計後に新たに提出された調査票を加え集計したものである。速報値と異なる傾向の調査票が多く提出された場合、改訂の度合いが大きくなる可能性がある。

第1表 月間現金給与額

(事業所規模5人以上、平成24年6月確報)

産 業	現金給与総額		きまって支給						特別に支払われ た給与	
			する給与		所定内給与		所定外給与			
	前年比		前年比	前年比	前年比	前年比	前年比	前年比		
	円	%	円	%	円	%	円	%	円	%
調査産業計	433,312	-0.4	262,263	-0.1	243,755	-0.6	18,508	5.1	171,049	-0.8
鉱業、採石業等	518,973	1.8	304,337	-6.6	283,213	-8.6	21,124	33.7	214,636	17.1
建設業	426,787	-8.9	318,568	0.0	299,422	0.2	19,146	-2.4	108,219	-27.7
製造業	492,224	1.6	305,500	1.4	275,279	0.8	30,221	7.8	186,724	1.7
電気・ガス業	1,016,581	-5.9	430,521	-2.8	382,256	-1.5	48,265	-11.9	586,060	-8.1
情報通信業	811,355	4.7	376,891	-1.4	340,943	-1.6	35,948	1.2	434,464	10.8
運輸業、郵便業	420,025	-2.1	284,878	0.8	248,307	1.0	36,571	-0.1	135,147	-7.8
卸売業、小売業	343,687	4.6	226,161	0.3	216,148	-0.3	10,013	11.8	117,526	13.7
金融業、保険業	837,860	4.9	358,414	0.2	333,124	-0.2	25,290	8.7	479,446	8.6
不動産・物品賃貸業	467,353	-3.1	274,961	-3.9	258,259	-4.1	16,702	0.2	192,392	-2.0
学術研究等	648,860	-2.3	362,910	0.5	335,951	-0.9	26,959	22.5	285,950	-5.7
飲食サービス業等	137,226	2.4	119,699	-0.7	114,546	-0.9	5,153	2.3	17,527	30.7
生活関連サービス等	255,242	10.6	199,114	4.6	190,147	4.0	8,967	15.9	56,128	38.7
教育、学習支援業	675,501	-1.7	305,957	-0.3	300,674	-0.2	5,283	-1.2	369,544	-2.7
医療、福祉	414,820	2.9	249,421	-0.5	234,967	-0.5	14,454	-0.8	165,399	8.5
複合サービス事業	557,905	-7.5	287,263	-4.3	275,630	-3.5	11,633	-19.9	270,642	-10.7
その他のサービス業	320,274	-8.2	221,341	-1.6	204,083	-1.5	17,258	-2.2	98,933	-20.0
事業所規模30人以上										
調査産業計	523,271	-0.3	290,433	0.2	266,595	-0.1	23,838	4.1	232,838	-1.1
製造業	554,011	0.9	323,264	1.4	288,506	0.9	34,758	5.8	230,747	0.4
卸売業、小売業	422,683	3.5	247,344	2.4	235,053	1.5	12,291	23.5	175,339	5.5
医療、福祉	490,861	3.2	279,999	-1.4	260,802	-1.3	19,197	-2.0	210,862	10.1

毎月勤労統計調査の結果は、厚生労働省のWebページにも掲載されています。(http://www.mhlw.go.jp/toukei_hakusho/toukei/)

第2表 月間実労働時間及び出勤日数

(事業所規模5人以上、平成24年6月確報)

産 業	総実労働時間						出 勤 日 数	
	前年比		前年比		前年比		前年差	
	時間	%	時間	%	時間	%	日	日
調査産業計	151.4	-0.5	141.3	-0.7	10.1	1.2	19.7	-0.1
鉱業、採石業等	177.1	3.5	164.5	0.5	12.6	65.9	22.1	0.5
建設業	175.7	-0.7	164.7	-0.9	11.0	0.3	21.8	0.1
製造業	170.7	1.2	156.0	0.7	14.7	6.1	20.6	0.1
電気・ガス業	161.6	-2.5	148.0	-2.5	13.6	-2.1	19.6	-0.5
情報通信業	167.8	-0.5	149.9	-0.4	17.9	0.7	19.8	-0.2
運輸業、郵便業	176.6	0.5	153.7	0.3	22.9	2.5	20.9	0.0
卸売業、小売業	142.7	-0.7	136.5	-0.7	6.2	-0.7	19.8	-0.1
金融業、保険業	156.5	-0.6	144.1	-1.0	12.4	4.3	19.7	-0.3
不動産・物品賃貸業	155.0	-2.1	145.1	-2.4	9.9	1.8	19.9	-0.4
学術研究等	168.3	-0.2	154.2	-0.7	14.1	7.8	20.4	0.0
飲食サービス業等	105.6	-0.1	101.0	-0.5	4.6	9.7	16.5	-0.2
生活関連サービス等	144.8	1.9	138.2	1.0	6.6	24.1	19.7	0.2
教育、学習支援業	140.3	-1.4	133.5	-1.1	6.8	-6.5	18.8	-0.2
医療、福祉	141.9	-1.4	137.0	-1.3	4.9	-2.3	19.3	-0.2
複合サービス事業	154.0	-2.4	147.5	-2.9	6.5	2.7	19.8	-0.2
その他のサービス業	148.7	-1.4	138.2	-1.3	10.5	-3.3	19.6	-0.1
事業所規模30人以上								
調査産業計	154.9	-0.3	142.9	-0.6	12.0	3.1	19.8	0.0
製造業	171.4	0.7	155.4	0.5	16.0	3.8	20.4	0.2
卸売業、小売業	143.5	0.7	136.7	0.3	6.8	9.3	20.0	0.1
医療、福祉	146.7	-2.1	141.0	-2.1	5.7	-4.4	19.4	-0.2

第3表 常用雇用及び労働異動率

(事業所規模5人以上、平成24年6月確報)

産 業	労働者総数						入 職 率		離 職 率	
	前年比		前年比		前年比		前年差		前年差	
	千人	%	千人	%	千人	%	%ポイント	%ポイント	%ポイント	%ポイント
調査産業計	45,920	0.9	32,744	-0.1	13,176	3.2	1.86	0.07	1.83	0.09
鉱業、採石業等	22	2.8	21	2.4	1	-10.9	1.83	0.66	1.99	0.48
建設業	2,592	1.3	2,461	1.6	131	2.2	1.81	0.50	1.34	-0.02
製造業	8,166	0.1	7,141	0.3	1,024	-1.3	1.04	-0.04	1.16	0.03
電気・ガス業	294	-1.4	281	-1.7	13	10.2	0.38	-0.93	0.45	-0.33
情報通信業	1,461	-2.5	1,366	-2.9	96	7.6	1.08	-0.27	3.51	2.10
運輸業、郵便業	3,184	-0.2	2,579	-0.5	605	2.5	1.94	0.21	1.79	0.24
卸売業、小売業	8,743	-0.3	5,096	-1.6	3,647	1.1	1.96	0.19	1.72	0.02
金融業、保険業	1,429	-1.0	1,256	-1.6	173	3.2	1.47	-0.36	1.50	0.00
不動産・物品賃貸業	677	0.8	515	0.2	162	6.6	1.55	-1.58	1.97	-0.22
学術研究等	1,285	0.1	1,171	0.0	114	-1.0	1.47	0.14	1.33	0.07
飲食サービス業等	3,873	3.4	953	-5.9	2,920	6.7	3.96	-0.07	4.23	0.07
生活関連サービス等	1,677	4.4	970	3.0	707	4.8	2.49	0.22	2.46	-0.43
教育、学習支援業	2,731	0.9	2,008	2.2	723	-0.8	1.45	0.18	1.14	0.35
医療、福祉	5,922	4.1	4,253	2.8	1,669	6.8	1.71	0.23	1.38	-0.07
複合サービス事業	345	0.6	294	-1.8	52	6.7	0.91	0.36	0.64	-1.23
その他のサービス業	3,519	-0.7	2,381	-1.9	1,138	1.9	2.34	-0.47	2.21	-0.12
事業所規模30人以上										
調査産業計	27,385	-0.1	20,744	-0.5	6,642	1.0	1.58	0.01	1.66	0.07
製造業	6,188	-0.4	5,573	0.1	615	-4.4	0.91	0.00	1.13	0.08
卸売業、小売業	4,067	-1.3	2,363	-0.4	1,704	-3.8	1.42	-0.05	1.51	-0.01
医療、福祉	3,841	3.0	3,018	1.5	823	7.9	1.43	0.10	1.22	-0.11

第4表 就業形態別月間現金給与額

(事業所規模5人以上、平成24年6月確報)

産 業	現金給与総額									
	前年比		きまつて支給				特別に支払われ			
			する給与		所定内給与		所定外給与		た給与	
円	%	円	%	円	%	円	%	円	%	
一般労働者 調査産業計 (事業所規模30人以上)	566,350 (653,786)	0.3 (0.1)	328,902 (349,265)	0.4 (0.4)	304,169 (319,117)	-0.1 (0.1)	24,733 (30,148)	5.7 (4.4)	237,448 (304,521)	0.1 (-0.4)
製造業 卸売業, 小売業 医療, 福祉	544,833 521,778 529,143	1.0 5.2 4.0	332,445 322,610 303,704	1.2 0.7 0.2	298,828 306,769 284,487	0.5 0.1 0.4	33,617 15,841 19,217	7.5 13.5 -0.7	212,388 199,168 225,439	0.9 13.4 9.4
パートタイム労働者 調査産業計 (事業所規模30人以上)	101,443 (113,507)	1.5 (2.4)	96,030 (105,725)	1.4 (2.3)	93,051 (101,697)	1.2 (2.0)	2,979 (4,028)	10.2 (10.3)	5,413 (7,782)	4.6 (4.5)
製造業 卸売業, 小売業 医療, 福祉	124,594 93,727 122,315	1.2 1.6 0.4	117,208 90,790 110,535	0.7 0.8 -1.0	110,719 88,958 108,267	0.9 0.8 -1.3	6,489 1,832 2,268	-0.7 -4.1 20.4	7,386 2,937 11,780	10.0 32.5 15.5

第5表 就業形態別月間労働時間及び出勤日数

(事業所規模5人以上、平成24年6月確報)

産 業	総実労働時間						出勤日数	
	前年比		所定内労働時間		所定外労働時間		前年差	
			時間	%	時間	%		
一般労働者 調査産業計 (事業所規模30人以上)	174.5 (172.5)	-0.2 (-0.4)	161.4 (157.8)	-0.4 (-0.7)	13.1 (14.7)	3.2 (1.8)	21.1 (20.7)	0.0 (0.0)
製造業 卸売業, 小売業 医療, 福祉	177.2 175.4 164.1	1.0 -0.4 -0.6	161.2 166.0 157.8	0.5 -0.4 -0.5	16.0 9.4 6.3	5.8 -0.4 -2.5	20.8 21.6 20.9	0.1 -0.1 0.0
パートタイム労働者 調査産業計 (事業所規模30人以上)	93.8 (99.5)	0.4 (1.4)	91.1 (96.1)	0.3 (1.0)	2.7 (3.4)	9.4 (5.8)	16.3 (16.9)	0.0 (0.0)
製造業 卸売業, 小売業 医療, 福祉	125.4 97.1 85.2	1.7 -0.6 -1.8	119.5 95.3 83.9	1.5 -0.8 -2.0	5.9 1.8 1.3	6.8 5.9 17.5	19.0 17.4 15.3	0.1 -0.1 -0.5

第6表 就業形態別労働異動率

(事業所規模5人以上、平成24年6月確報)

産 業	入 職 率		離 職 率	
	%	ポイント	%	ポイント
一般労働者 調査産業計 (事業所規模30人以上)	1.19 (1.06)	0.00 (-0.06)	1.39 (1.40)	0.12 (0.15)
製造業 卸売業, 小売業 医療, 福祉	0.83 1.29 1.21	0.02 0.15 0.22	1.01 1.41 1.11	0.06 0.10 0.00
パートタイム労働者 調査産業計 (事業所規模30人以上)	3.54 (3.22)	0.18 (0.14)	2.94 (2.49)	-0.01 (-0.23)
製造業 卸売業, 小売業 医療, 福祉	2.47 2.92 3.01	-0.32 0.29 0.25	2.20 2.15 2.06	-0.09 -0.07 -0.27

第7表 パートタイム労働者比率

(事業所規模5人以上、平成24年6月確報)

産 業	パートタイム労働者比率	
	%	ポイント
調査産業計	28.69	0.73
製造業 卸売業, 小売業 医療, 福祉	12.54 41.72 28.18	-1.16 -0.65 0.27
事業所規模30人以上 調査産業計	24.25	0.90
製造業 卸売業, 小売業 医療, 福祉	9.94 41.91 21.43	-1.35 -3.02 0.57

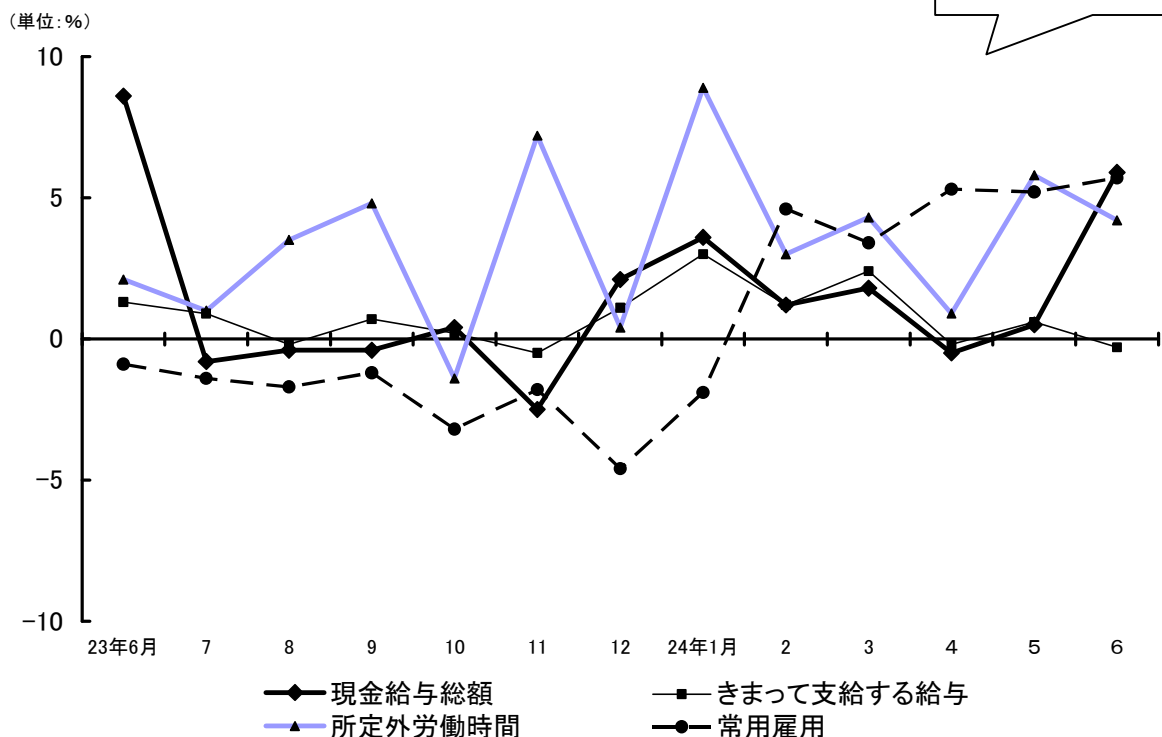
毎月勤労統計調査（通称「まいきん」） の調査結果は、広い分野で利用されています！

まいきんはいろいろ役立つ情報源

- ★ 労働災害の休業補償、労働保険の保険給付額の改定で使用
- ★ 失業給付の額の算定に使用
- ★ 内閣府の「月例経済報告」（閣議報告）や「景気動向指数」に使われる景気判断資料
- ★ 民間企業の経営判断や賃金など労働条件決定の際の資料
- ★ 民事事件、交通事故などの逸失利益補償額の算定資料

鳥取県の賃金・労働時間及び雇用の動き
対前年増減率の推移（調査産業計 事業所規模30人以上）

賃金、労働時間、雇用の毎月の動きがわかります！



毎月勤労統計調査についてのご理解とご協力をよろしくお願いいたします。

毎月勤労統計調査についてのお問い合わせは・・・

鳥取県企画部統計課産業労働担当

〒680-8570 鳥取市東町1-220 電話 (0857) 26-7107

ホームページアドレス

http://www.pref.tottori.jp/tokei1/toukei_index/index2.htm