

資料解説

資料	出土遺跡(所在地)	時期	主な特徴	保管	
表紙写真		青谷上寺地遺跡 (青谷町青谷)	後期	土器に白い粘土を塗った後、三角文や円形の透かし穴で飾った上に、赤色の塗料を塗りつけています。手の込んだ装飾を施した土器で、お祭りに使ったものと考えられます。高さ38cm。	鳥取県埋蔵文化財センター TEL0857-27-6711
①		長瀬高浜遺跡 (羽合町長瀬)	前期	鳥取県で一番古い時期の弥生土器です。土器全体に磨き上げたような光沢があります。土器の首の辺りと中ほどに2本の線を入れ、中ほどの線の下には、貝殻でつけたと考えられる半円状の文様が施されています。北部九州地方で見つかる土器とよく似ています。高さ27.5cm。	羽合町教育委員会 TEL0858-35-3111
②		長瀬高浜遺跡 (羽合町長瀬)	前期	①と同じ時期の土器で、煮炊きに使われたらしく土器に黒いススがついています。北部九州地方で見つかる土器とよく似ています。高さ26.7cm。	羽合町教育委員会 TEL0858-35-3111
③		岩吉遺跡 (鳥取市岩吉)	中期	取っ手のついた水差しのような形の土器です。土器の上半部を櫛状の工具で描いた平行線や波形の模様で飾っており、弥生時代の中頃の土器の特徴を持っています。高さ17.6cm。	鳥取県立博物館 TEL0857-26-8042
④		東郷町内出土 (東郷町藤津)	後期	家の形をした土器です。屋根の中央に煙突状の口を取り付けています。この土器の底には、穴が空いており、本来、筒状の台の上に乗っていたものと考えられます。また、土器全体を赤色に塗っており、祭りに使われた土器と考えられます。山陽地方でも同じような土器が見つかり、当時の交流がうかがわれます。高さ17.9cm。	鳥取県立博物館 TEL0857-26-8042
⑤		大谷・後口谷1号墳丘墓 (倉吉市大谷)	後期	大きな口から細くしまった首、よく張った肩、首の部分には平行線を施しています。この特徴から、山陽地方と関係のある土器といわれており、当時の交流がうかがわれます。高さ46.2cm。	倉吉博物館 TEL0857-22-4409
⑥		角田遺跡 (淀江町稻吉)	中期	大型の土器の口から首の部分です。ここには、絵画が描かれています。右から①高い梯子のかかった背の高い建物、②高い柱の上に乗った屋根、③何かが2つぶら下がっている樹木が描かれています。①②を神殿と考える説があります。③は銅鐸が木にぶら下げられている様子であると言われています。当時のムラのお祭りの様子がうかがえます。この裏面には、舟を漕ぐ人々と太陽が表現された絵画が描かれています。復元した高さ約1.5m。	淀江町教育委員会 TEL0859-56-3111
⑦		下山南通遺跡 (溝口町上野ほか)	中期	土器の口に円形の粘土を貼り付けて、その下に粘土紐を貼り付けた後に刻み目を施しています。また、櫛状の工具で描いたような平行線で土器の上半分を飾り立てており、弥生時代の中頃の土器の特徴をよく現しています。高さ57.4cm。	溝口町教育委員会 TEL0859-62-0711
⑧		阿弥大寺1号墳丘墓 (倉吉市上米積)	後期	弥生時代の墓にお供えされた土器です。A・C・Eの土器の口の部分には、数本の平行線が引かれており、弥生時代後期の土器の特徴をよくあらわしています。高さ、A: 25.8cm・B: 28.3cm・C: 12.5cm・D: 16.8cm・E: 13.6cm。	倉吉博物館 TEL0857-22-4409

鳥取県の弥生土器



青谷町
青谷上寺地遺跡
出土土器

今から約2,300年前のある日、朝鮮半島から北部九州にたどり着いた人々がいました。彼らは、光り輝く青銅器、鋭利な鉄器、磨き上げられた石器、布、壺に入れられた種籾などを携えていました。彼らの持ち込んだ生活の方法や道具は、ほどなく当時の北部九州地方の人々に受け入れられ、やがて日本列島に水田稲作を中心とした新しい文化が開花することになります。この時から奈良盆地に巨大な前方後円墳が造られ始める約1,700年前までの時代を「弥生時代」と呼び、この時代の土器を「弥生土器」といいます。こうして生れた弥生土器は、急速に日本列島各地に広がり、ここ鳥取県でも、羽合町の長瀬高浜遺跡や米子市の目久美遺跡などで見つかっています。北部九州地方に伝わった水田稲作農耕が、鳥取県にも伝わったことをうかがい知ることができるのです。

鳥取県埋蔵文化財センター

鳥取県岩美郡国府町宮下1260

電話(代表) 0857-27-6711

F A X 0857-27-6712

ホームページ <http://www.pref.tottori.jp/maibun/>

鳥取県で発見されたいろいろな弥生土器



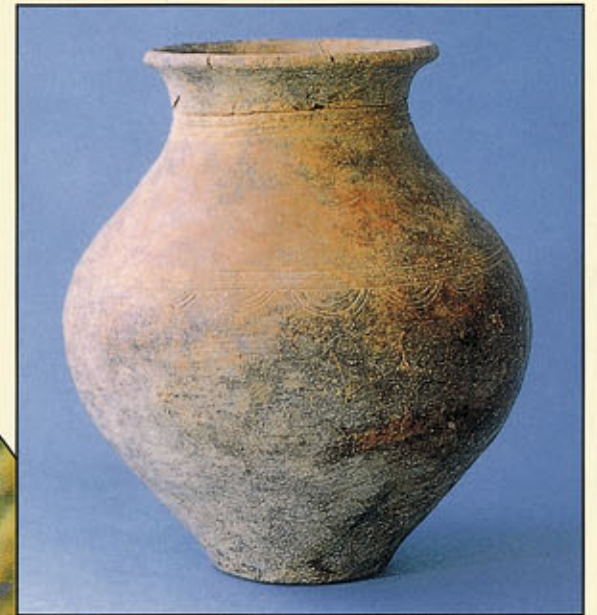
⑦ 溝口町下山南通遺跡



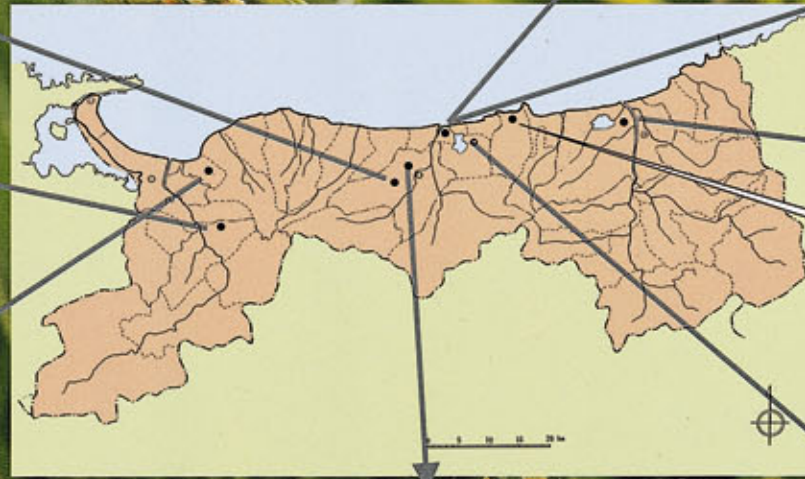
③ 倉吉市阿弥太寺1号墳丘墓



② 羽合町長瀬高浜遺跡



① 羽合町長瀬高浜遺跡



表紙写真



⑤ 鳥取市岩吉遺跡



⑥ 淀江町角田遺跡



⑧ 大谷・後口谷1号墳丘墓



④ 東郷町藤津