

# I 調査の概要

---

## 1 調査の目的

この調査は、鳥取県内の事業所における休暇制度、育児・介護休業制度、ポジティブアクションの促進状況などの職場環境の実態を明らかにし、労政福祉施策の基礎資料とすることを目的とする。

## 2 調査時点

平成 24 年 9 月 1 日現在

## 3 調査の対象

### (1) 産業

日本標準産業分類に基づく以下の大分類の 16 産業

鉱業、採石業、砂利採取業、建設業、製造業、電気・ガス・熱供給・水道業、情報通信業、運輸業、郵便業、卸売業、小売業、金融業、保険業、不動産業、物品賃貸業、学術研究、専門・技術サービス業、宿泊業、飲食サービス業、生活関連サービス業、娯楽業、教育、学習支援業、医療、福祉、複合サービス事業、サービス業（他に分類されないもの）

### (2) 事業所

常用労働者を10人以上雇用している民営事業所（平成21年経済センサス基礎調査の事業者情報による）のうち、無作為に抽出した1,500事業所

## 4 調査事項

- (1) 週休 2 日制に関する事項
- (2) 変形労働時間制に関する事項
- (3) 年次有給休暇に関する事項
- (4) 休暇制度（年次有給休暇、子の看護休暇、介護休暇を除く）に関する事項
- (5) 育児休業制度およびその他育児に関する支援体制に関する事項
- (6) 介護休業制度およびその他介護に関する支援体制に関する事項
- (7) 仕事と生活の調和（ワーク・ライフ・バランス）に関する事項
- (8) ポジティブアクションの促進に関する事項
- (9) セクシャルハラスメント対策に関する事項
- (10) 高齢者の雇用確保措置に関する事項

## 5 調査の方法

自記式による郵送調査とする。

鳥取県商工労働部雇用人材総室から郵送により調査票を配布・回収した。

## 6 調査票の回収状況

調査票を回収した 690 事業所のうち有効回答は 571 事業所  
(有効回答率 : 38.1%)

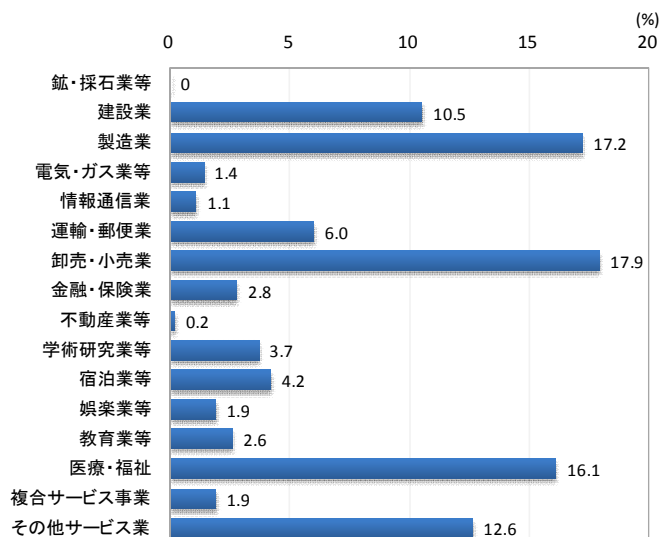
## 7 調査結果利用上の注意

- (1) 集計に当たっては、以下の調査票は無効としている。
  - ア 産業分類について回答のないもの、複数回答のあるもの
  - イ 企業規模について回答のないもの、回答が 1 人～9 人のもの
  - ウ 事業所の常用労働者数について回答のないもの、回答が 10 人未満のもの
 なお、有効回答であっても、調査票の一部の項目について回答のないもの、回答が不明瞭なものについては、その項目について無効としている。
- (2) 構成比は小数点以下第 2 位を四捨五入して算出しているため、合計しても必ずしも 100.0%とはならない。
- (3) 統計表中、左横に(\*)を付した数値は、構成比の分母となる有効回答数が少ない(事業所数で 2 以下)ため、誤差に注意を要する。
- (4) 調査結果の中で、該当する数値が存在しない場合は「-」で表示している。

## 8 有効回答事業所について

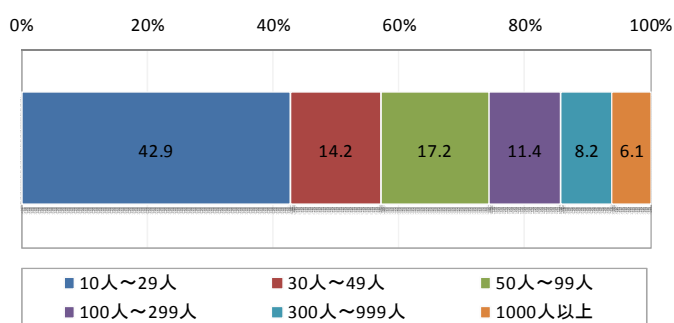
### (1) 産業分類別事業所数

産 業	事業所数	割合(%)
鉱・採石業等	0	0
建設業	60	10.5
製造業	98	17.2
電気・ガス業等	8	1.4
情報通信業	6	1.1
運輸・郵便業	34	6.0
卸売・小売業	102	17.9
金融・保険業	16	2.8
不動産業等	1	0.2
学術研究業等	21	3.7
宿泊業等	24	4.2
娯楽業等	11	1.9
教育業等	15	2.6
医療・福祉	92	16.1
複合サービス事業	11	1.9
その他サービス業	72	12.6
計	571	100



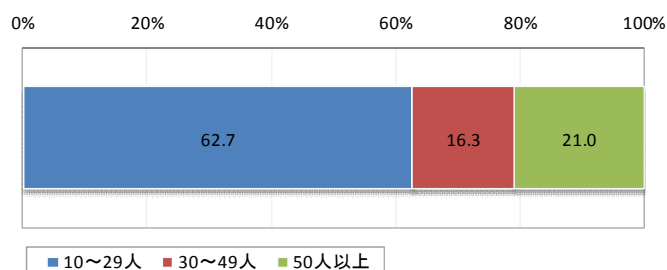
(2) 企業規模別事業所数

企業規模	事業所数	割合(%)
1人～9人		
10人～29人	245	42.9
30人～49人	81	14.2
50人～99人	98	17.2
100人～299人	65	11.4
300人～999人	47	8.2
1000人以上	35	6.1
計	571	100



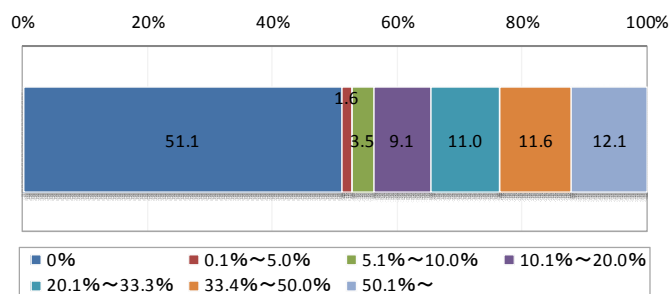
(3) 事業所規模別事業所数

事業所規模	事業所数	割合(%)
1人～9人		
10～29人	358	62.7
30～49人	93	16.3
50人以上	120	21.0
計	571	100



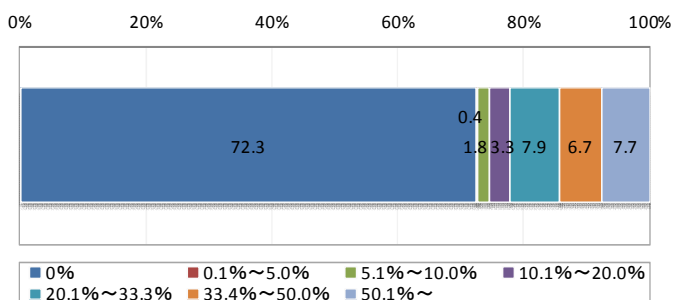
(4) 女性役職者割合別事業所数

全役職者に対する女性割合	事業所数	割合(%)
0%	292	51.1
0.1%～5.0%	9	1.6
5.1%～10.0%	20	3.5
10.1%～20.0%	52	9.1
20.1%～33.3%	63	11.0
33.4%～50.0%	66	11.6
50.1%～	69	12.1
計	571	100

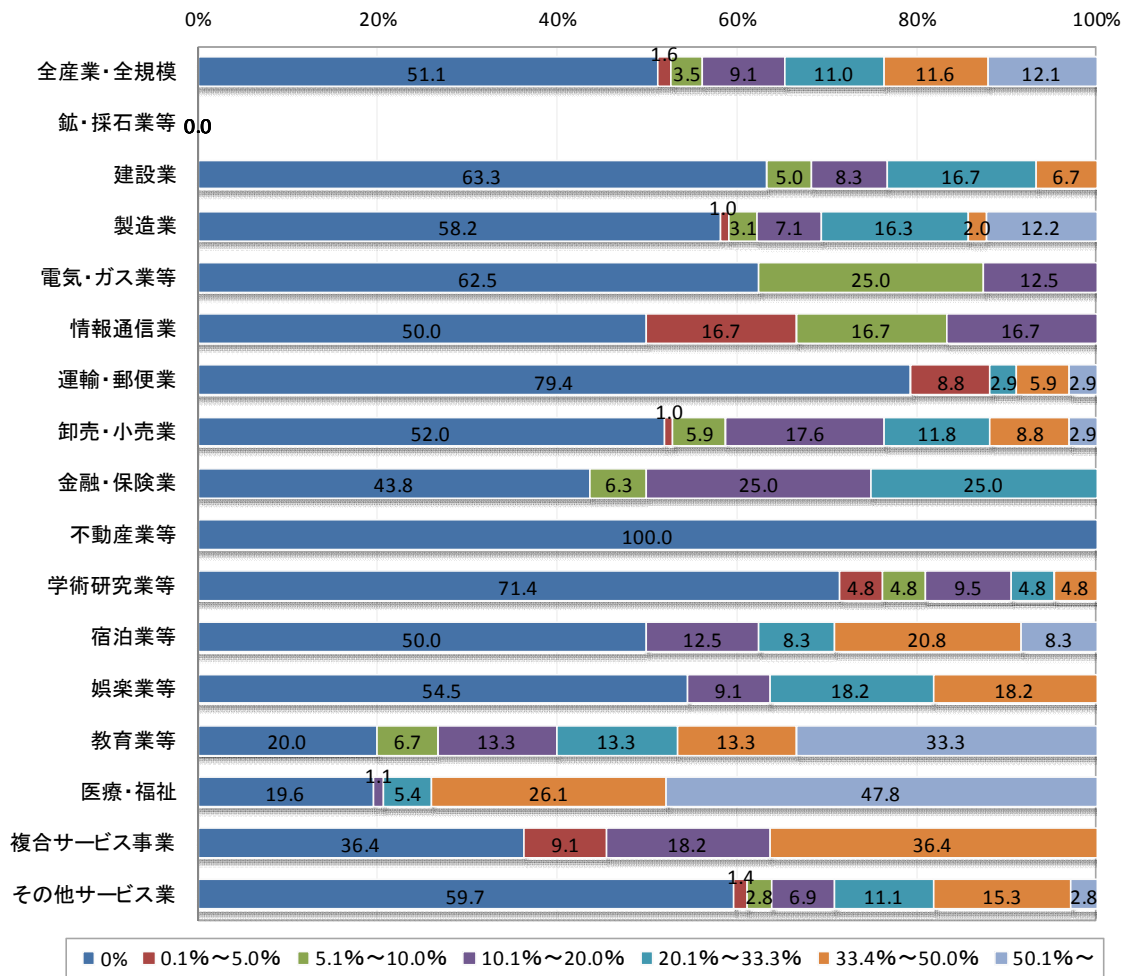


(5) 女性役職者（課長以上）割合別事業所数

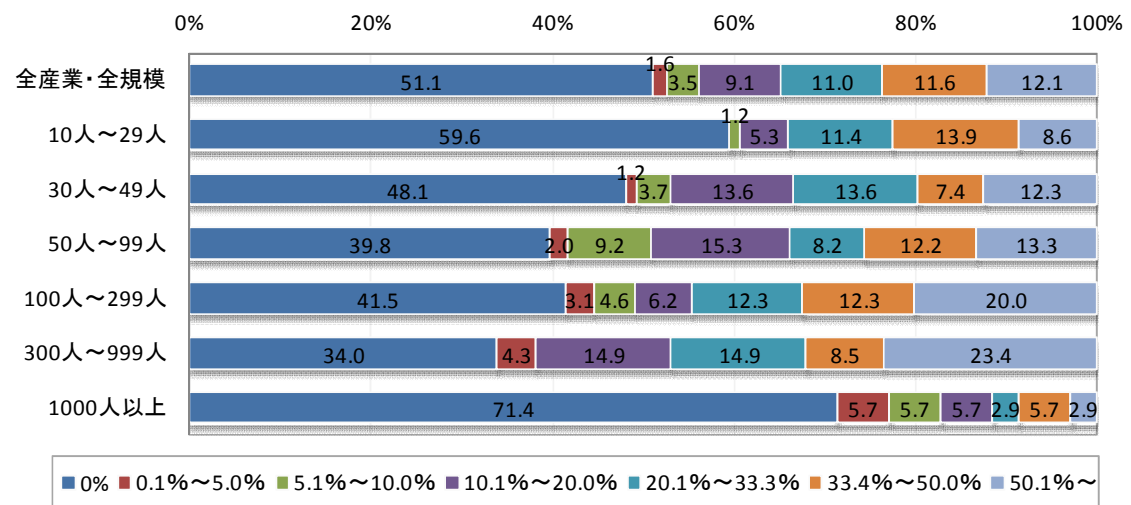
全役職者に対する女性割合	事業所数	割合(%)
0%	413	72.3
0.1%～5.0%	2	0.4
5.1%～10.0%	10	1.8
10.1%～20.0%	19	3.3
20.1%～33.3%	45	7.9
33.4%～50.0%	38	6.7
50.1%～	44	7.7
計	571	100



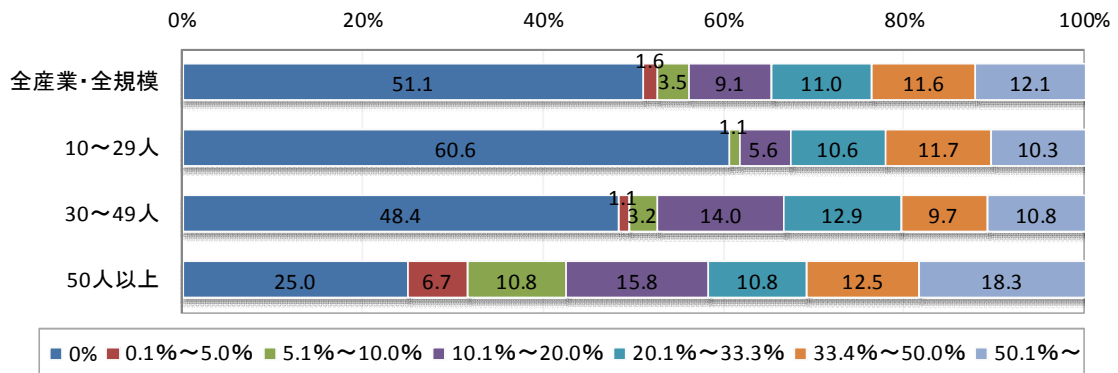
(6) 産業分類別・女性役職者の割合



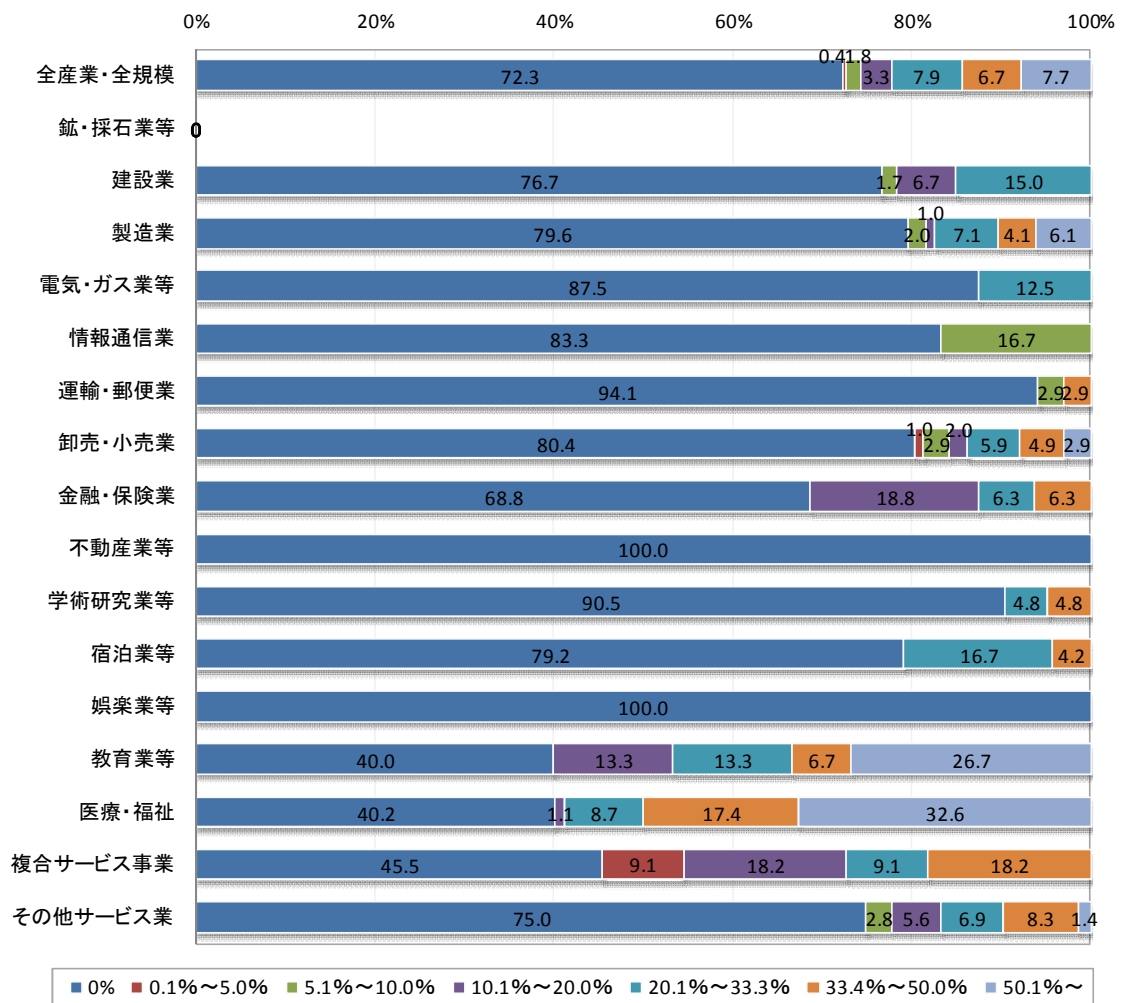
(7) 企業規模別・女性役職者の割合



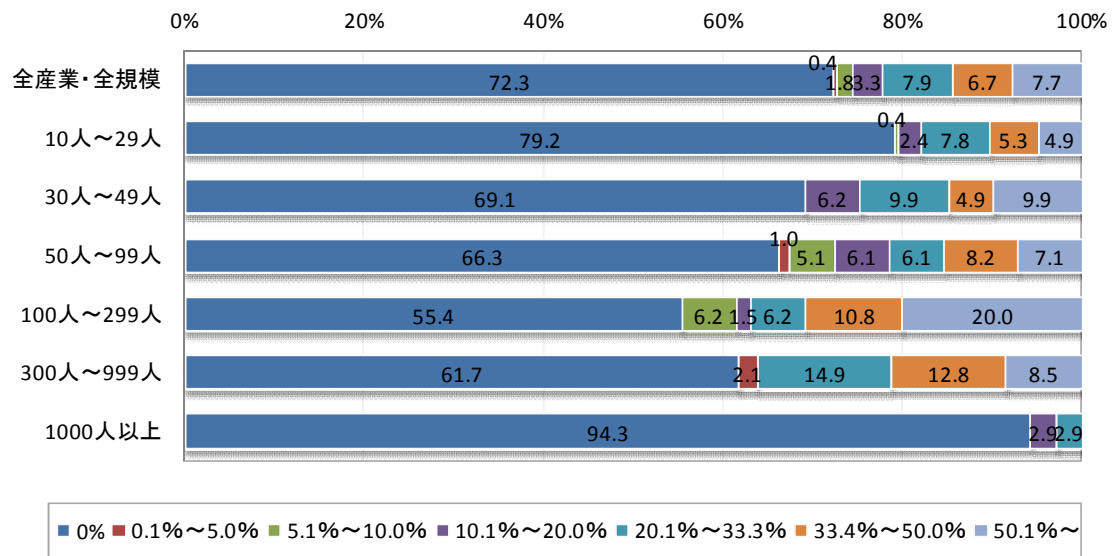
(8) 事業所規模別・女性役職者の割合



(9) 産業分類別・女性役職者（課長以上）の割合



(10) 企業規模別・女性役職者（課長以上）の割合



(11) 事業所規模別・女性役職者（課長以上）の割合

