



鳥取県 (様式第8)

鳥支総第544号
平成23年9月21日

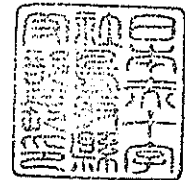
鳥取県知事 殿

開設者

東京都港区芝大門1丁目1番3号
日本赤十字社
社長 近衛 忠輝

代理人

鳥取市東町1丁目271番地
日本赤十字社鳥取県支部
支部長 平林 鴻三



鳥取赤十字病院の業務に関する報告について

標記について、医療法第12条の2の規定に基づき、平成22年度の業務に関して報告します。

1 紹介患者への医療提供及び患者紹介の実績

地域医療支援病院紹介率	63.3%	算定期間	平成22年4月1日
地域医療支援病院逆紹介率	69.4%		平成23年3月31日
算出根拠	A: 紹介患者の数		6,936人
	B: 救急患者の数		2,326人
	C: 初診患者の総数		14,627人
	D: 他の病院又は診療所に紹介した患者の数 (逆紹介患者の数)		10,164人

別紙1参照

- (注1) 「地域医療支援病院紹介率」欄は、A、Bの和をCで除した数に100を乗じて小数点以下第1位まで記入すること。それぞれの患者数については、前年度の延数を記入すること。
- (注2) 地域医療支援病院紹介率が60%以上80%未満の病院にあっては、承認後2年間で地域医療支援病院紹介率を80%以上とするための具体的な年次計画を併せて提出すること。
- (注3) 他の病院又は診療所に紹介した患者の数については、括弧内に「A: 紹介患者の数」のうち、他の病院又は診療所に紹介した患者の数を併せて記入すること。

2 共同利用の実績

別紙：様式第9

3 救急医療の提供の実績

救急用又は患者輸送用自動車により搬入した救急患者の数	1,510人 (786人)
上記以外の救急患者の数	19,645人 (1,540人)
合計	21,155人 (2,326人)

(注)それぞれの患者数については、前年度の延べ数を記入すること。括弧内には、それぞれの患者数のうち入院を要した患者数を記載すること。

救急用又は患者輸送用自動車	1台
---------------	----

4 地域の医療従事者の資質の向上を図るための研修の実績

別紙：様式第5

5 診療並びに病院の管理及び運営に関する諸記録の体系的な管理方法

別紙：様式第6

6 診療並びに病院の管理及び運営に関する諸記録の閲覧方法及び閲覧の実績

別紙：様式第10

7 委員会の開催の実績

別紙：様式第11

8 患者相談の実績

別紙：様式第12

【地域医療支援病院紹介率及び同逆紹介率（平成22年度）】

	4月	5月	6月	7月	8月	9月	10月	11月	12月	1月	2月	3月	累計
紹介患者の数(A)	589	505	616	565	653	540	564	619	549	536	549	651	6,936
救急患者の数(B)	208	210	201	170	214	166	164	191	199	221	201	181	2,326
初診患者の総数(C)	1,208	971	1,233	1,078	1,257	1,038	1,008	1,103	992	986	1,029	1,210	13,113
逆紹介患者の数(D)	934	808	945	872	869	769	762	849	848	764	786	958	10,164

(紹介率と逆紹介率)

	4月	5月	6月	7月	8月	9月	10月	11月	12月	1月	2月	3月
地域医療支援病院紹介率	62.44%	63.16%	63.91%	64.78%	66.03%	66.52%	67.20%	68.22%	68.81%	69.73%	70.15%	70.63%
逆紹介率	68.04%	69.47%	70.86%	72.56%	73.90%	74.37%	74.95%	75.03%	75.99%	77.00%	77.55%	77.51%

$$\text{地域医療支援病院紹介率} = \frac{A + B}{C}$$

$$\text{地域医療支援病院逆紹介率} = \frac{D}{C}$$

地域医療支援病院紹介率 40%以上

地域医療支援病院逆紹介率 60%以上

紹介患者の数(A)：初診患者で他から紹介状により紹介された患者の数

救急患者の数(B)：初診患者のうち緊急的に入院した救急患者の数

初診患者の数(C)：初診患者総数から休日・夜間に受診した救急患者数・緊急的に入院した救急患者数を除く

逆紹介患者数(D)：他施設・他病院に紹介した患者数

平成23年3月31日現在

(様式第9)

地域の医療従事者による診療、研究又は研修のための
利用（共同利用）の実績

1、共同利用の実績（別紙「様式第9_別紙2及び3」参照）

・ 開放型病床の共同利用医療機関の延べ数	(29施設)	
・ 共同利用を行っている医療機関が開設者と直接関係のない医療機関の延べ数	(29施設)	
・ 開放型病床の病床利用率	(32.5%)	
・ 登録医療機関数	(70件)	
・ 登録医数	(83人)	
・ 高額医療機器の共同利用件数	CT:(342件)	RI:(45件)
	MR:(414件)	
・ 手術室共同利用件数	外科:(2例)	
	整形外科:(9例)	
・ 図書室利用	(6件)	

注) 当該年度の共同利用を行った医療機関の延べ数、これらの医療機関のうち開設者と直接関係のない医療機関の延べ数、共同利用に係る病床の病床利用率等を明記すること。

2、共同利用の範囲等

・ 開放型病床：5床
・ 高額医療機器：CT、MRI、RI
・ 手術室（手術用機器含む）
・ 図書室利用

注) 当該病院の建物の全部若しくは一部、設備、器械又は器具のうち、共同利用を行ったものを明記すること。

3、登録医療機関の名簿

医療機関名	開設者名	住所	主たる診療科	地域医療支援病院 開設者との経営上 の関係
別紙「様式第9_別紙1」参照				

注) 当該医療機関と同一の2次医療圏に所在する医療機関のみ記入すること。

常時共同利用可能な病床数	5床
--------------	----

開設病床登録区一覧

登録番号	病院名	開設者名	住所	診療科目
1	安徳内科医院	安徳健明	鳥取県鳥取市吉方温泉3丁目811-2	内科
2	池田外科医院	池田茂之	鳥取県鳥取市真備町9-2	外科
3	石田医院	石田謙也	鳥取県鳥取市青谷町青谷403番地19	内科
4	医療法人イナ内科医院	田中義幸	鳥取県鳥取市五蓮寺43	内科
5	和院	和院正	鳥取県鳥取市鹿野町鹿野1091-5	内科
6	入江内科医院	入江空一	鳥取県鳥取市西町2丁目212	内科
7	上田病院	上田治	鳥取県鳥取市西町1-451, 453	内科
8	加藤整形外科医院	加藤義弘	鳥取県鳥取市片原2丁目111	整形外科
9	医療法人 北室内科医院	北室文昭	鳥取県鳥取市西町3丁目110	内科
10	むら耳鼻咽喉科医院	木村寛	鳥取県鳥取市富安1-76-2	耳鼻咽喉科
11	医療法人 こばやし内科	小林幸一郎	鳥取県鳥取市富安9-1	内科
12	栄町クリニック	松浦廣子	鳥取県鳥取市栄町211-2	内科
13	栄町クリニック	松浦廣子	鳥取県鳥取市栄町211-2	内科
14	栄町クリニック	松浦廣子	鳥取県鳥取市栄町211-2	小児科
15	栄戸医院	栄戸光範	鳥取県鳥取市田島716	内科
16	栄戸医院	栄戸光範	鳥取県鳥取市田島716	小児科
17	栄戸医院	栄戸光範	鳥取県鳥取市田島716	内科(循環器科)
18	たかすりウマ子整形外科クリニック	高須直行	鳥取県鳥取市片288-1	整形外科
19	(医)竹田内科医院	竹田達夫	鳥取県鳥取市本町2丁目109	内科
20	竹内内科医院	竹内一昭	鳥取県鳥取市本町6丁目202	内科
21	田中外科内科	田中明雄	鳥取県鳥取市吉方温泉3丁目807	外科
22	田中外科内科	田中明雄	鳥取県鳥取市吉方温泉3丁目807	内科
23	谷口医院	谷口昌弘	鳥取県鳥取市南町425	内科
24	田村内科医院	田村公平	鳥取県鳥取市赤松温泉町202	内科
25	中島整形外科医院	中島公和	鳥取県鳥取市赤松5-6	整形外科
26	なわだ内科クリニック	縄田俊平	鳥取県鳥取市青葉町3丁目101-2	内科
27	にしらら皮膚科	西浦清一	鳥取県鳥取市富家258-1	皮膚科
28	西路内科クリニック	西路昌重	鳥取県鳥取市富家446-23	内科
29	医療法人 石谷小児科医院	石谷昌男	鳥取県鳥取市上島町13	小児科
30	野濱医院	野濱史博	鳥取県鳥取市砂辺4-101	内科
31	野の花診療所	俣永渡	鳥取県鳥取市行徳3丁目431	内科
32	野の花診療所	俣永渡	鳥取県鳥取市行徳3丁目432	内科
33	榎本外科医院	榎本実重	鳥取県鳥取市大井204-3	外科
34	采杉診療所	生野順人	鳥取県鳥取市富家町緑見550-2	内科
35	医療法人 賢幸会 はまゆり診療所	田中彰	鳥取県鳥取市野寺62番地1	内科
36	早瀬医院	早瀬啓	鳥取県鳥取市川端5丁目105	内科
37	早瀬医院	早瀬啓	鳥取県鳥取市川端5丁目105	内科
38	清水医院	清水康作	鳥取県鳥取市青谷町青谷4306-11	内科
39	医療法人 藤田医院	藤田直樹	鳥取県岩手郡岩手町湯田1030	内科
40	柳田医院	柳田宏治	鳥取県鳥取市西島644-1	内科
41	医療法人 松岡内科	松岡功	鳥取県鳥取市富家町南1丁目18-16	内科
42	医療法人 松岡内科	松岡功	鳥取県鳥取市富家町南1丁目18-16	内科

助産師未登録医一覧

登録申請区分	施設名	開設者名	住所	診療科目
43	医療法人 松下内科医院	松下公紀	東京都葛飾区南葛山113-1	内科
44	まつた内科医院	松田浩之	東京都葛飾区南葛山284-1	内科
45	水木クリニック	水木清	東京都葛飾区南葛山405-11	内科
48	宮本医院	宮本二郎	東京都葛飾区南葛山359-7	内科
47	もとむらクリニック	元田敏也	東京都葛飾区南葛山1165	内科
48	やまわ内科クリニック	山根俊樹	東京都葛飾区南葛山1丁目217	内科
49	山本整形外科クリニック	山本清司	東京都葛飾区南葛山18	整形外科
50	医療法人社団 榎原小児科内科医院	榎原雄介	東京都葛飾区南葛山56-1	小児科
51	医療法人社団 榎原小児科内科医院	榎原雄介	東京都葛飾区南葛山56-1	小児科
52	医療法人社団 よしだ内科医院	吉田真人	東京都葛飾区南葛山6丁目448-1	内科
53	若狭特攻医院	神宮紀武	東京都八雲郡若狭町若狭296-1	内科
54	わくし内科医院	清藤正	東京都葛飾区南葛山1丁目128	内科
55	岸本内科医院	岸本昌広	東京都八雲郡八雲町池田206-1	神経内科
56	石井内科小児科クリニック	石井繁史	東京都葛飾区南葛山332-4	内科
57	石井内科小児科クリニック	石井繁史	東京都葛飾区南葛山332-4	小児科
58	池田内科医院	池田茂之	東京都葛飾区南葛山8-2	外科
59	おかた内科	岡田克夫	東京都葛飾区南葛山2丁目149	内科
60	中井こどもクリニック	中井正二	東京都葛飾区南葛山367-1	小児科
61	下田神経内科クリニック	下田辰	東京都葛飾区南葛山大工町33	神経内科
62	山崎医院	山崎敏正	東京都葛飾区南葛山町1-110	内科
63	森医院	森 精	東京都葛飾区南葛山町赤倉11-5	内科
64	鳥取ペインクリニック	延原弘明	東京都葛飾区南葛山1丁目201	麻酔科
65	なげうち耳鼻いんこう科	竹内裕一	東京都葛飾区南葛山54-8	耳鼻咽喉科
66	堀内医院	堀内 正人	東京都葛飾区南葛山南葛山1丁目623	内科
67	高取北クリニック	新川 泰仁	東京都葛飾区南葛山461	婦人科
68	本郷内科クリニック	本郷 一徳	東京都葛飾区南葛山町2-110	内科
69	清水内科医院	清水 裕彦	東京都葛飾区南葛山町1-437	内科
70	ひまわり内科クリニック	谷口 裕子	東京都葛飾区南葛山243-38	内科
71	山本外科内科	山本 尚	東京都葛飾区南葛山町125-2	外科
72	よむらクリニック	米田 一彦	東京都葛飾区南葛山町北葛山3丁目131番地1	外科
73	医療法人 北原外科医院	北原 知巳	東京都葛飾区南葛山町3丁目110	内科
74	成田歯科医院	成田 吉明	東京都葛飾区南葛山町2丁目147-20	歯科
75	今田歯科生歯医院	今田 晴夫	東京都葛飾区南葛山451-1	歯科
76	今田歯科医院	今田 新彦	東京都葛飾区南葛山3丁目168	歯科
77	医療法人 五木歯科医院	五木 裕之助	東京都葛飾区南葛山町6丁目23番30号	歯科
78	金原歯科医院	金原 洋子	東京都葛飾区南葛山町590-8	歯科
79	八ヶ之歯科医院	林 茂也	東京都葛飾区南葛山2丁目118	歯科
80	長谷川歯科医院	長谷 彰彦	東京都葛飾区南葛山町1860	歯科
81	牛ノ嶋歯科医院	牛野 茂	東京都葛飾区南葛山779-40	歯科
82	医療法人 藤倉 中野歯科医院	中野 洋之輔	東京都葛飾区南葛山2丁目105	歯科
83	医療法人社団 中井歯科クリニック	中井 真一郎	東京都葛飾区南葛山463	歯科

オープンベットの利用状況(平成22年4月1日～平成23年3月31日)

入院日	開放病床 利用開始日	登録医	病棟	主治医	退院日	開放病床 利用終了日	開放病床 在院日数	登録医 訪問日数	備 考
1	H22.03.23	池田外科医院	池田光之	外科 西士井	H22.04.01	H22.04.01	10	2	
2	H22.04.13	たかすりウマチ整形外科クリニック	高須宣行	整形外科 岸	H22.05.12	H22.05.12	30	4	
3	H22.04.21	池田外科医院	池田光之	外科 尾崎	H22.04.27	H22.04.27	7	3	
4	H22.05.18	たかすりウマチ整形外科クリニック	高須宣行	整形外科 岸	H22.07.17	H22.06.18	32	3	
5	H22.05.25	たかすりウマチ整形外科クリニック	高須宣行	整形外科 岸	H22.06.17	H22.06.17	24	3	
6	H22.05.25	広田歯科医院	廣田吉明	歯科 谷尾	H22.06.01	H22.06.01	7	1	
7	H22.05.27	栄町クリニック	松浦喜房	循環器科 野口	H22.06.25	H22.06.25	29	4	
8	H22.06.03	栄町クリニック	松浦喜房	外科 石黒	H22.06.23	H22.06.23	21	3	
9	H22.06.08	たかすりウマチ整形外科クリニック	高須宣行	整形外科 岸	H22.07.01	H22.07.01	24	2	
10	H22.06.10	栄町クリニック	松浦喜房	循環器科 野口	H22.06.22	H22.06.22	12	1	
11	H22.06.22	たかすりウマチ整形外科クリニック	高須宣行	整形外科 岸	H22.08.07	H22.07.23	32	4	
12	H22.06.22	栄町クリニック	松浦喜房	C2 泌尿器科 小野	H22.07.17	H22.07.17	26	3	
13	H22.06.23	栄町クリニック	松浦喜房	C3 内科 小坂	H22.07.12	H22.07.12	20	3	
14	H22.06.28	上田病院	上田武郎	外科 山代	H22.07.12	H22.07.12	15	1	
15	H22.07.15	栄町クリニック	松浦喜房	内科 堀江	H22.07.30	H22.07.30	15	2	
16	H22.07.23	栄町クリニック	松浦喜房	内科 斧山	H22.08.17	H22.08.17	25	4	
17	H22.09.06	栄町クリニック	松浦喜房	C2 内科 斧山	H22.09.29	H22.09.29	23	3	
18	H22.10.01	たかすりウマチ整形外科クリニック	高須宣行	整形外科 岸	H22.11.10	H22.11.10	36	4	
19	H22.10.13	たかすりウマチ整形外科クリニック	高須宣行	整形外科 岸	H22.10.20	H22.10.20	8	1	
20	H22.10.29	栄町クリニック	松浦喜房	C3 整形外科 倉信	H22.11.16	H22.11.16	18	2	
21	H22.11.16	たかすりウマチ整形外科クリニック	高須宣行	整形外科 岸	H22.12.10	H22.12.10	25	3	
22	H22.11.18	池田外科医院	池田光之	外科 尾崎	H22.12.24	H22.12.24	36	2	
23	H22.12.03	池田外科医院	池田光之	外科 西士井	H22.12.17	H22.12.17	15	1	
24	H22.12.28	栄町クリニック	松浦喜房	C2 内科 堀江	H23.01.04	H23.01.04	7	1	
25	H23.01.06	栄町クリニック	松浦喜房	B8 循環器科 森谷	H23.03.23	H23.02.07	32	4	

オーブンベット利用状況(平成22年 4月1日～平成23年 3月31日)

入院日	開放病床 利用開始日	登録医	病棟	主治医	退院日	開放病床 利用終了日	開放病床 在院日数	登録医 訪問日数	備考
26 H23.01.18	H23.01.19	北室内科医院	B8	循環器科 野口	H23.03.28	H23.02.23	36	3	
27 H23.01.21	H23.01.22	竹田内科	C2	泌尿器科 小野	H23.01.29	H23.01.29	8	6	
28 H23.02.01	H23.02.02	栄町クリニック	C2	内科 柏木	H23.02.14	H23.02.14	13	2	
29 H23.03.15	H23.03.15	たかすリウマチ整形外科クリニック	B6	整形外科 岸			17	3	

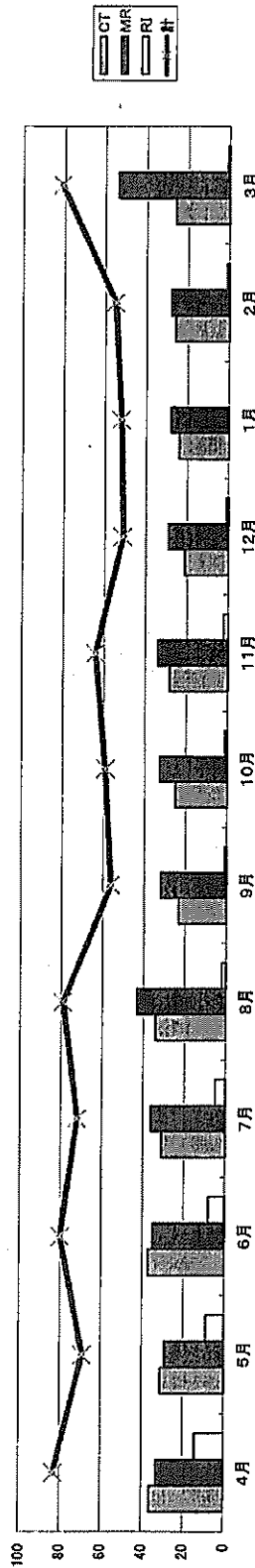
※開放病床在院日数・登録医訪問日数は開放病床利用開始日より平成23年3月31日まで算定

☆開放病床利用状況

	4月	5月	6月	7月	8月	9月	10月	11月	12月	1月	2月	3月	合計	月平均
入院患者数	3	5	11	7	1	1	3	4	4	4	3	1	47	3.9
新開放病床利用者数(再掲)	2	4	7	2	0	1	3	2	2	3	1	1	28	2.3
入院延べ日数	26	43	146	88	17	23	36	53	52	50	43	17	594	49.5
開放病床利用率(%)	17.3	27.7	97.3	56.8	11.0	15.3	23.2	35.3	33.5	32.3	30.7	11.0	32.5	

画像診断オープンシステム取扱件数

平成22	4月	5月	6月	7月	8月	9月	10月	11月	12月	1月	2月	3月	合計
CT	36	31	37	31	34	23	25	28	21	24	26	26	342
MR	33	29	35	36	43	32	33	34	29	28	28	54	414
RI	14	9	8	5	2	1	1	2	1	0	1	1	45
	83	69	80	72	79	56	59	64	51	52	55	81	801



平成23年3月31日 現在

(様式第5)

地域の医療従事者の資質の向上を図るための研修の実績

1、研修の内容

* NST 勉強会	* 地域連携懇話会	* 呼吸リハビリテーション研修会
* 緩和医療研修会	* 災害医療フォーラム	* 糖尿病グループ学習会
* 褥瘡対策研修会	* 胃ろうカテーテル (PEG) 勉強会	* 救急症例検討会
* クリニカルパス大会	* 感染対策研修会	* 化学療法研修会 等々

2、研修の実績 2 2 3 6

研修者数	約 2,200 人
------	-----------

3、研修の体制

- (1) 研修プログラムの有無 有 ・ 無
 (2) 研修委員会設置の有無 有 ・ 無
 (3) 研修指導者

研修指導者氏名	職種	診療科	役職等	臨床経験年数	特記事項
	医師	外科	副院長	35年	※教育責任者
	医師	循環器科	副院長	27年	医療安全管理委員会 糖尿病教育推進委員会
	医師	外科	部長	22年	褥瘡対策委員会 緩和医療委員会 NST委員会
	医師	外科	部長	22年	医療安全管理委員会 クリニカルパス委員会
	医師	内科		10年	糖尿病教育推進委員会 NST委員会
	薬剤師		調剤係長	28年	栄養サポートチーム専門療法士
	薬剤師		製剤係長	27年	化学療法委員会 がん専門薬剤師
	薬剤師			16年	日本糖尿病療養指導士 NST専門療法士
	薬剤師			9年	褥瘡対策委員会 クリニカルパス委員会
	看護師		看護係長	25年	日本糖尿病療養指導士
	看護師		看護係長	23年	糖尿病看護認定看護師 糖尿病療養指導士
	管理栄養士		栄養係長	7年	日本糖尿病療養指導士
	管理栄養士			4年	褥瘡対策委員会
	理学療法士			4年	日本糖尿病療養指導士

前年の報告は5年でしたが
 今回は7年ではなかったでしょうか?

4、研修実施のための施設及び設備の概要

施設名	床面積	設備概要	
旧看護学校講堂	209.61 m ²	教育用機器等 ・ プロジェクター 4台 (可搬式3台、固定式1台) ・ 教育研修用 PC ・ プレゼンテーション用レーザーポインター ・ スライドスクリーン3機 ・ 音響設備 研修室用 (有線マイク2本、ワイヤレスマイク1本) 旧看護学校用 (有線マイク2本、ワイヤレスマイク2本)	
旧看護学校会議室	26.97 m ²		
第一会議室	45.92 m ²		
第二会議室	14.00 m ²		
第三会議室	79.02 m ²		
研修室1	65.07 m ²		
研修室2	23.68 m ²		
研修室3	42.04 m ²		
技術トレーニングルーム	98.09 m ²		・ 技術トレーニングルーム器材 ・ 腹膜透析シミュレーター 1台 ・ 臀部筋注模型 1台 ・ 人工肛門シミュレーター 1台 ・ 受胎調節指導標本 1台 ・ 受胎調節指導模型 1台 ・ モデル人形 1体 ・ 介護実習用モデル人形 1体 ・ 救急人形 No.1A型 (上半身) 1体 ・ 救急人形 No.2A型 (下半身) 1体 ・ 沐浴人形 3体 ・ 乳房マッサージモデルⅢ型 1台 ・ 妊娠シミュレーター普及版 1台 ・ 神経血管腕モデル 1台 ・ 採血・静注シミュレーター シンジョーⅡ 2台 ・ 手背の静脈注射シミュレーターBセット 1台 ・ 採血静脈注射シミュレーターシンジョーBセット 1台 ・ 装着式上腕部筋肉注射シミュレーターリミット 1台 ・ 女性導尿・浣腸トレーニングモデルTA-1型 1台 ・ 女性導尿・浣腸トレーニングモデルⅡ型 2台
図書室			1室

平成22年度 鳥取赤十字病院公開研修 (平成22.4.1~平成23.3.31)

NO	日時	実施主体	内容(タイトル)	参加人数
1	平成22.04.09	NST委員会	NST勉強会:輸液とは	11
2	平成22.04.16	NST委員会	NST勉強会:輸液とは	11
3	平成22.04.23	NST委員会	NST勉強会:輸液とは	21
4	平成22.04.30	NST委員会	NST勉強会:輸液とは	19
5	平成22.05.07	NST委員会	NST勉強会:栄養の基礎	16
6	平成22.05.14	NST委員会	NST勉強会:栄養の基礎	19
7	平成22.05.21	NST委員会	NST勉強会:末梢静脈栄養法	17
8	平成22.05.28	NST委員会	NST勉強会:末梢静脈栄養法	21
9	平成22.06.04	NST委員会	NST勉強会:中心静脈栄養	20
10	平成22.06.11	NST委員会	NST勉強会:中心静脈栄養	19
11	平成22.06.18	NST委員会	NST勉強会:中心静脈栄養	18
12	平成22.06.25	NST委員会	NST勉強会:経腸栄養	17
13	平成22.07.02	NST委員会	NST勉強会:経腸栄養	18
14	平成22.07.09	NST委員会	NST勉強会:経腸栄養	21
15	平成22.07.16	NST委員会	NST勉強会:経腸栄養	16
16	平成22.07.23	NST委員会	NST勉強会:主な輸液栄養製品	17
17	平成22.07.30	NST委員会	NST勉強会:主な輸液栄養製品	18
18	平成22.08.06	NST委員会	NST勉強会:酸塩基平衡	17
19	平成22.08.13	NST委員会	NST勉強会:主観的包括的評価(SGA)	14
20	平成22.08.20	NST委員会	NST勉強会:主観的包括的評価(SGA)	15
21	平成22.08.27	NST委員会	NST勉強会:客観的栄養評価(ODA)と栄養必要量	13
22	平成22.09.03	NST委員会	NST勉強会:客観的栄養評価(ODA)と栄養必要量	14
23	平成22.09.10	NST委員会	NST勉強会:客観的栄養評価(ODA)と栄養管理	11
24	平成22.09.17	NST委員会	NST勉強会:食道癌患者の術前の栄養管理	14
25	平成22.09.24	NST委員会	NST勉強会:食道癌患者の術前の栄養管理	13
26	平成22.10.01	NST委員会	NST勉強会:クロールン病患者の栄養療法	11
27	平成22.10.08	NST委員会	NST勉強会:クロールン病患者の栄養療法	11
28	平成22.10.15	NST委員会	NST勉強会:クロールン病患者の栄養療法	34
29	平成22.10.22	NST委員会	NST勉強会:経管栄養・薬品投与における薬剤師のソコチカラ	15
30	平成22.10.29	NST委員会	NST勉強会:肝硬変患者の栄養療法	11
31	平成22.11.05	NST委員会	NST勉強会:肝硬変患者の栄養療法	13
32	平成22.11.12	NST委員会	NST勉強会:肝硬変患者の栄養療法	13
33	平成22.11.19	NST委員会	NST勉強会:肝硬変患者の栄養療法	51
34	平成22.11.26	NST委員会	NST勉強会:肝硬変患者の栄養療法	13
35	平成22.11.26	NST委員会	NST勉強会:肝硬変患者の栄養療法	13
36	平成22.11.26	NST委員会	NST勉強会:肝硬変患者の栄養療法	13

平成22年度 鳥取赤十字病院公開研修 (平成22.4.1～平成23.3.31)

NO	日時	実施主体	内容(タイトル)	参加人数
37	平成22.12.03	NST委員会	NST勉強会:脳血管障害を併発した2型糖尿病患者の栄養療法	11
38	平成22.12.10	NST委員会	NST勉強会:脳血管障害を併発した2型糖尿病患者の栄養療法	14
39	平成22.12.17	NST委員会	NST勉強会:術前化学療法を施行する胃癌患者の栄養管理	12
40	平成22.12.24	NST委員会	NST勉強会:術前化学療法を施行する胃癌患者の栄養管理	11
41	平成23.01.07	NST委員会	NST勉強会:短腸症候群患者の栄養療法	12
42	平成23.01.14	NST委員会	NST勉強会:短腸症候群患者の栄養療法	10
43	平成23.01.21	NST委員会	NST勉強会:短腸症候群患者の栄養療法	9
44	平成23.01.28	NST委員会	NST勉強会:多発外傷患者の栄養管理	11
45	平成23.02.04	NST委員会	NST勉強会:多発外傷患者の栄養管理	11
46	平成23.02.18	NST委員会	NST勉強会:認知症の寝たきり高齢者の栄養管理	11
47	平成23.03.04	NST委員会	NST勉強会:認知症の寝たきり高齢者の栄養管理	12
48	平成23.03.11	NST委員会	NST勉強会:経腸栄養管理における下痢対策	12
49	平成23.03.18	NST委員会	NST勉強会:経腸栄養管理における下痢対策	8
50	平成23.03.25	NST委員会	NST勉強会:長髄下の高血糖患者の栄養管理	10
51	平成22.05.21	クリニカルパス委員会	パス大会:ミエログラフイーパス	29
52	平成22.06.25	クリニカルパス委員会	パス大会:鼠径ヘルニア修復術パス	42
53	平成22.08.05	クリニカルパス委員会	パス大会:一泊二日糖尿病教育入院パス	58
54	平成22.10.21	クリニカルパス委員会	パス大会:小児ソケイヘルニアパス	33
55	平成22.10.23	クリニカルパス委員会	クリニカルパス作成実習	21
56	平成22.10.29	クリニカルパス委員会	パス大会:産婦人科手術パス(各科麻酔)	27
57	平成22.11.25	クリニカルパス委員会	パス大会:扁桃炎手術パス	27
58	平成23.02.25	クリニカルパス委員会	パス大会:扁桃炎手術パス	34
59	平成22.08.18	地域医療連携室	第4回地域連携懇話会:安心して在宅療養をすすめるために	163
60	平成23.02.23	地域医療連携室	第5回地域連携懇話会:認知症をもつ患者への取り組み	210
61	平成22.11.06	リハビリテーション課	第2回呼吸リハビリテーション研修会(2日間)	52
62	平成22.11.19	院内感染対策委員会	院内感染対策研修会 Webカンファレンス:インフルエンザ2010/2011	9
63	平成23.01.27	院内感染対策委員会	感染対策研修会 Webカンファレンス:話題の耐性菌感染症	14
64	平成23.02.03	院内感染対策委員会	感染対策研修会:肺炎の治療戦略	66
65	平成22.05.14	化学療法委員会	TV講演会:がん治療におけるチーム医療を考える	15
66	平成22.04.02	看護部	平成22年度 新人看護師研修	15
67	平成22.11.13	看護部	リフレクシオン研修	48
68	平成22.07.28	緩和医療委員会	緩和医療Webカンファレンス:がん疼痛治療の実践	10
69	平成22.09.15	緩和医療委員会	Webカンファレンス:がん治療医が実践している緩和医療	13
70	平成22.05.29	救急医療対策室	鳥取赤十字病院 災害医療フォーラム2010	149
71	平成22.06.28	救急医療対策室	救急症例検討会	76
72	平成23.03.18	鳥取赤十字病院内視鏡室	第5回胃腸カテーテル勉強会	58

平成22年度 鳥取赤十字病院公開研修 (平成22.4.1～平成23.3.31)

NO	日時	実施主体	内容(タイトル)	参加人数
73	平成22.05.17	糖尿病教育推進委員会	糖尿病グループ学習会:デバイス紹介、症例検討	23
74	平成22.06.05	糖尿病教育推進委員会	糖尿病グループ学習会:特別講演 博愛病院における糖尿病チーム医療の現状	36
75	平成22.06.25	糖尿病教育推進委員会	糖尿病グループ学習会:楽しい糖尿病療養看護を目指すには?	15
76	平成22.07.26	糖尿病教育推進委員会	糖尿病グループ学習会:症例検討、ライオンカンファレンス	18
77	平成22.09.04	糖尿病教育推進委員会	糖尿病教育基礎講座	44
78	平成22.09.08	糖尿病教育推進委員会	糖尿病グループ学習会:糖尿病コーチャングの基本スキル(ビデオカンファレンス)	14
79	平成22.09.13	糖尿病教育推進委員会	糖尿病グループ学習会:症例検討	20
80	平成22.11.13	糖尿病教育推進委員会	糖尿病講演会	26
81	平成22.11.17	糖尿病教育推進委員会	糖尿病グループ学習会	82
82	平成23.01.17	糖尿病教育推進委員会	糖尿病グループ学習会:症例検討	16
83	平成22.11.01	褥瘡対策委員会	褥瘡の栄養勉強会	11

平成23年度 鳥取赤十字病院公開研修計画

平成23年6月21日

<鳥取赤十字病院主催の研修>

No	研修名	開催予定、頻度	研修担当部署
1	クリニカルパス大会	毎月1回	クリニカルパス委員会
2	救急症例検討会	年2回	救急医療対策室
3	NST専門療法士実地修練研修	10月～3月予定	NST委員会 * 当院・・・認定教育施設
4	NST朝の勉強会	毎週(金)7:30～8:00	NST委員会
5	NST症例検討会	毎週(木)17:30～18:30	NST委員会
6	NST講演会	適宜	NST委員会
7	糖尿病グループ学習会	1回/2か月(奇数月、第3月曜日)17:30～	糖尿病教育推進委員会
8	鳥取日赤糖尿病講演会	11月5日(於:鳥取県民文化会館)	糖尿病教育推進委員会
9	糖尿病基礎講座	7月23日(半日の講座)	糖尿病教育推進委員会
10	胃瘻力テーナル研修会	年2回	鳥取赤十字病院内視鏡室
11	感染管理研修会	秋頃	院内感染対策委員会
12	褥瘡研修会	年2回	褥瘡対策委員会
13	健康フォーラム	年1回	企画教育課教育研修係
14	第3回呼吸リハビリテーション研修会	10月以降	リハビリテーション課
15	新人看護職員研修	4月～実施中	看護部 * 県の依頼による公開
16	鳥取赤十字病院災害医療フォーラム2011	9月頃	地域医療連携課社会係
17	がん診療のスキルアップオープン研修	秋頃	化学療法委員会 * 昨年度の震災による中止研修
18	放射線の基礎知識	7月、11月	放射線技術課

<研究会、他病院等との連携による公開研修>

平成22年6月21日

No	研修名	開催予定、頻度	研修担当
1	東部地区脳卒中医療連携ネットワーク研究会	症例検討年4回、講演会年1回	事務局：鳥取赤十字病院
2	東部地区 ICLSコース研修	年3回	事務局：鳥取赤十字病院
4	鳥取県東部放射線治療研究会	1回/月(第3水曜日)	事務局：鳥取赤十字病院放射線技術課
5	鳥取県東部MR研究会	1回/2か月(奇数月)	代表世話人：鳥取赤十字病院放射線技術課職員
6	鳥取県コンピュータイメージ(CI)フォーラム	詳細未定	代表世話人：鳥取赤十字病院放射線技術課職員
7	鳥取緩和ケア研究会	死の臨床研究会中四国支部と合同で5/29実施	事務局：鳥取赤十字病院薬劑部
8	環日本海NSTフォーラム	1回/年	事務局：鳥取赤十字病院栄養課
9	鳥取県糖尿病療養指導士チームの会	2回/年	代表世話人：鳥取赤十字病院薬劑部職員

(様式第6)

診療並びに病院の管理及び運営に関する諸記録の管理方法

管理責任者氏名	総務課長
管理担当者氏名	各部長又は各課長

		保管場所	分類方法
診療に関する諸記録 病院日誌、各科診療日誌、処方せん、手術記録、看護記録、検査所見記録、エックス線写真、紹介状、退院した患者に係る入院期間中の診療経過の要約		各所管部又は所管科で保存し、長期保存を必要とする文書については、一定期間経過後に医事課で保管する。	診療科ごとに、「鳥取赤十字病院公用文書分類基準及び保存期間」に基づき保管。
病院の管理及び運営に関する諸記録	共同利用の実績	地域医療連携課	<ul style="list-style-type: none"> 「開放病床利用関係書類綴」にて分類 「画像診断オープンシステム取扱状況」にて分類
	救急医療の提供の実績	医事課	
	地域の医療従事者の資質の向上を図るための研修の実績	企画教育課	<ul style="list-style-type: none"> 院内報告書様式を基に台帳作成して分類
	閲覧実績	総務課	
	紹介患者に対する医療提供及び他の病院又は診療所に対する患者紹介の実績の数を明らかにする帳簿	地域医療連携課	<ul style="list-style-type: none"> 「紹介、逆紹介患者名簿」にて分類

(注) 「診療に関する諸記録」欄には、個々の記録について記入する必要はなく、全体としての管理方法の概略を記入すること。

(様式第10)

病院の管理及び運営に関する諸記録の閲覧方法及び閲覧の実績

閲覧責任者氏名	院長 福島 明
閲覧担当者氏名	総務課長
閲覧の求めに応じる場所	鳥取赤十字病院 総務課

前年度の総閲覧回数		2件
閲覧者名	医師	0件
	歯科医師	0件
	地方公共団体	0件
	その他	2件

(注) 閲覧件数については、前年度の総延べ数を記入すること。

(様式第11)

委員会の開催の実績

委員会の開催回数	4回	
委員会における議論の概要		
第1回地域医療支援病院運営委員会 <平成22年6月23日>		第3回地域医療支援病院運営委員会 <平成22年12月22日>
<ul style="list-style-type: none">平成22年度運営委員会役員について平成21年度業務報告<ul style="list-style-type: none">(1) 紹介率・逆紹介率(2) 共同利用(3) 救急医療の提供(4) 研修会の開催平成22年度業務計画		<ul style="list-style-type: none">平成22年9月～11月業務報告<ul style="list-style-type: none">(1) 紹介率・逆紹介率(2) 共同利用(3) 救急医療の提供(4) 研修会の開催平成22年度業務計画
第2回地域医療支援病院運営委員会 <平成22年9月29日>		第4回地域医療支援病院運営委員会 <平成23年3月23日>
<ul style="list-style-type: none">平成22年4月～9月業務報告<ul style="list-style-type: none">(1) 紹介率・逆紹介率(2) 共同利用(3) 救急医療の提供(4) 研修会の開催		<ul style="list-style-type: none">平成22年12月～平成23年2月業務報告<ul style="list-style-type: none">(1) 紹介率・逆紹介率(2) 共同利用(3) 救急医療の提供(4) 研修会の開催
第4回鳥取赤十字病院地域連携懇話会開催について		第5回鳥取赤十字病院地域連携懇話会開催について 委員会名称変更について
第4回鳥取赤十字病院地域連携懇話会報告について		第5回鳥取赤十字病院地域連携懇話会報告について 東日本大震災の救護活動報告について

(注) 委員会の開催回数及び議論の概要については、前年度のものを記載すること。

(様式第12)

患者相談の実績

患者相談を行う場所	相談窓口・相談室・その他（地域医療連携室）
主として患者相談を行った者 （複数回答可）	・MSW ・地域医療連携課長（看護職）
患者相談件数	10,326件
患者相談の概要	
別紙参照（別表1・別表2） 別表1：相談件数（MSW 取り扱い分） 別表2：平成22年度受診相談集計	

(注) 患者相談の概要については、相談内容を適切に分類し記載するとともに、相談に基づき講じた対策等があれば併せて記載すること。

平成22年度相談件数(MSW取り扱い分)

1. 新規ケースの紹介経路

区分	実件数
医師	287
理学療法士、作業療法士、言語聴覚士等	7
保健師、助産師、看護師、准看護師	515
その他院内職員	32
本人	57
家族・親戚縁者	47
院外関係機関	159
近隣者・知人	15
ソーシャルワーカー	61
合計	1,180

4. 相談援助調整内容

内容	延件数
家族関係に関すること	71
在宅介護・地域生活に関すること	1,389
療養生活に関すること	270
経済的問題に関すること	696
就労・職場環境に関すること	11
教育環境・就学に関すること	5
虐待・暴力・人権に関すること	17
受診・受療に関すること	334
転院に関すること(医療機関)	3,339
他施設利用に関すること (医療機関以外の全ての施設)	1,399
心理・情緒的問題に関すること	31
他福祉関係法利用に関すること	2,002
その他(件数)	2
合計	9,566

2. 問題実数

区分	延件数
家族関係及び家族が抱える問題	46
介護・療養生活上の問題	2,634
経済に関する問題	636
日常生活上の問題	19
就労・職場の問題	10
教育の問題	5
医療の確保に関する問題	3,524
人権に関わる問題	14
心理・情緒的問題	11
制度活用に関する問題	1,937
その他	10
合計	8,846

5. 介入の時期

区分	実人数
受診	27
外来継続	120
入院時	266
入院継続	379
退院時	389
その他(件数)	11
合計	1,192

3. 援助方法

方法	延件数	
面接	本人	871
	家族、親戚縁者	1,454
電話	本人	31
	家族、親戚縁者	995
訪問	家庭訪問	0
	その他	0
	同行・同伴・代行	312
文書(電子メール、FAX含む)	1,016	
情報収集	5,774	
院内協議・カンファレンス	9,054	
院外協議・カンファレンス	5,247	
合同カンファレンス	58	
合計	24,812	

区分	実人数
新規	1,192
継続	5,293
合計	6,485
終了(再掲)	1,062

平成22年度受診相談集計(MSW以外)

月別集計

	4月	5月	6月	7月	8月	9月	10月	11月	12月	1月	2月	3月	合計
受診相談	202	160	182	177	189	175	153	169	136	144	168	197	2,052
受診方法	0	0	0	0	0	0	0	0	0	0	0	0	0
場所の案内	50	33	38	37	70	53	36	67	24	34	23	52	517
入院病室の案内	4	2	3	2	4	4	3	0	0	0	2	2	26
代筆	12	4	0	3	3	3	7	6	4	1	2	3	48
地域連携室対応	0	1	0	1	1	3	3	2	0	0	4	0	15
救急車対応	0	0	0	0	0	0	0	0	0	0	0	0	0
外来受診介助	19	18	24	22	26	25	30	28	31	36	33	47	339
その他	75	59	85	82	97	62	59	64	42	67	66	86	844
合計	362	277	332	324	390	325	291	336	237	282	298	387	3,841

